

**NORTHERN
SCIENTIFIC
TRAINING
PROGRAM**

**PROGRAMME de
FORMATION
SCIENTIFIQUE
dans le NORD**



**RAPPORT ANNUEL
1999-2000**

Jun 2000

Programme de formation scientifique dans le Nord (PFSN)
Direction de la gestion stratégique et de l'analyse économique
Direction générale des politiques stratégiques et des transferts
Ministère des affaires indiennes et du Nord canadien

RAPPORT ANNUEL

1999-2000

Juin 2000

Les commentaires généraux et les questions administratives concernant le programme doivent être adressés au:

Secrétariat
Programme de formation scientifique
dans le Nord (PFSN)
Ministère des Affaires indiennes
et du Nord canadien
OTTAWA ON K1A 0H4
Téléphone : (819) 997-0660
Télécopieur : (819) 994-6419
Courrier électronique: NSTP@inac.gc.ca
Internet: www.inac.gc.ca/nstp

TABLE DES MATIÈRES

AVANT-PROPOS	ii
RÉSUMÉ DU PROGRAMME	1
DESCRIPTION	1
ADMINISTRATION	1
COMPTE RENDU DES ACTIVITÉS POUR L'ANNÉE FINANCIÈRE 1999-2000	3
ACTIVITÉS	3
<i>Les membres du Comité du PFSN</i>	3
<i>Promotion du PFSN et des études nordiques</i>	3
<i>Internet</i>	3
<i>Formulaires électroniques</i>	3
<i>Bibliographie annotée des publications découlant de recherches subventionnées dans le cadre du PFSN</i>	3
<i>Base de données du PFSN</i>	4
<i>Suivi auprès les universités</i>	4
APERÇU DE L'AIDE FINANCIÈRE VERSÉE AUX UNIVERSITÉS EN 1999-2000	4
DEMANDES DE SUBVENTION POUR 2000-2001	23
APPENDICES	25
I Liste des membres du Comité du Programme de formation scientifique dans le Nord, 1999-2000	27
II Liste des directeurs ou présidents d'instituts ou comités d'études nordiques, 1999-2000	33
III Sommaire des projets scientifiques d'étudiants subventionnés dans le cadre du PFSN en 1999-2000	43

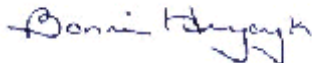
AVANT-PROPOS

Le ministère des Affaires indiennes et du Nord canadien gère le Programme de formation scientifique dans le Nord (PFSN) dans le cadre du mandat qu'il a de promouvoir les sciences et la technologie dans le Nord canadien. Le PFSN vise plus particulièrement à stimuler l'intérêt pour les études nordiques et à donner aux étudiants de premier, de deuxième et de troisième cycle l'occasion d'acquérir de l'expérience et de la formation professionnelle dans le Nord.

On trouvera ici un aperçu des activités du Programme ainsi qu'un sommaire de l'aide financière accordée en 1999-2000 aux universités canadiennes pour des études nordiques. Il faut noter que ce rapport ne contient pas de précisions sur les critères régissant la ventilation des fonds de formation.

En outre, les principaux événements qui ont eu un impact sur le PFSN en 1999 sont récapitulés dans le rapport. Comme par exemple, la présence du secrétariat du PFSN au Forum sur les sciences nordiques qui eu lieu à Inuvik, T.N.-O., au mois de février 1999 ainsi que sa présence à la rencontre annuelle de l'Association universitaire canadienne d'études nordiques (AUCEN) tenue à Ottawa en novembre 1999.

En guise de conclusion, j'aimerais remercier les membres du Comité du PFSN de leur dévouement ainsi que de leur travail minutieux durant la réunion annuelle d'allocation des fonds qui s'est déroulée au mois de février dernier. Je tiens aussi à souligner le travail assidu du Secrétariat et à remercier Mmes Sheilagh Murphy, Rhonda Turner et Julie Boucher-Savoie.



Bonni Hrycyk
Présidente
Comité du Programme de formation
scientifique dans le Nord

APERÇU DU PROGRAMME

DESCRIPTION DU PROGRAMME

Le Programme de formation scientifique dans le Nord a pour but de venir en aide aux universités du Canada afin qu'elles puissent offrir de la formation permettant aux étudiants avancés de premier, de deuxième et de troisième cycle d'acquérir de l'expérience professionnelle dans le Nord canadien, et de les encourager à s'intéresser et à s'engager envers des études nordiques. L'objectif du Programme est en effet d'accroître le nombre de ces étudiants inscrits à des universités canadiennes qui se spécialisent dans une dimension ou l'autre des études nordiques et qui ont de l'expérience de la recherche dans le Nord.

Le PFSN atteint ses objectifs en favorisant la création de centres multidisciplinaires d'études nordiques dans les universités canadiennes et en fournissant à celles-ci de l'aide financière supplémentaire afin d'aider à défrayer les frais élevés engagés par les étudiants en rapport avec leurs études spécialisées dans le Nord. Plus particulièrement, les frais additionnels des projets nordiques qui comportent des travaux supervisés sur le terrain. Le PFSN accepte également les demandes des étudiants qui aimeraient entreprendre des travaux de recherche dans d'autres pays circumpolaires (c.-à-d., Groenland, Norvège, Suède, Finlande, Russie et Alaska). Comme c'est un programme d'aide et comme les budgets sont restreints, on ne peut payer de salaire aux étudiants ni leur offrir de l'aide continue sous forme de bourses d'études. Les montants versés doivent servir à défrayer les coûts excédentaires reliés aux frais de transport de l'étudiant et du matériel ainsi qu'aux frais de subsistance et de traduction.

ADMINISTRATION

Le ministère des Affaires indiennes et du Nord canadien (MAINC) gère le PFSN. Plus particulièrement, un comité interministériel est chargé d'évaluer les demandes et d'assurer le bon emploi des fonds dispensés aux universités. Celles-ci doivent s'en servir pour aider les étudiants inscrits à un programme de baccalauréat, de maîtrise ou de doctorat à acquérir, de façon supervisée, de la formation et de l'expérience spécialisée du Nord.

Le Comité du PFSN, dont les membres sont nommés par le sous-ministre des Affaires indiennes et du Nord canadien, prend les décisions en matières de politique et toutes les décisions au sujet des subventions. On invite les universités à participer à l'orientation du Programme lors de l'assemblée annuelle de l'AUCEN, à l'occasion des visites de membres du Secrétariat et à d'autres moments. Ces interventions facilitent la modification annuelle du PFSN en fonction de l'évolution des circonstances et des besoins.

COMPTE RENDU DES ACTIVITÉS DE 1999-2000

ACTIVITÉS

Voici un survol des principales activités coordonnées par le Secrétariat en 1999-2000, sans compter le travail administratif lié à la modification du Programme et à la préparation du rapport annuel.

Membres du Comité du PFSN

Le Comité compte actuellement 15 membres, soit des représentants des ministères et organismes fédéraux qui s'intéressent aux travaux scientifiques dans le Nord, du gouvernements du Yukon et des deux institues sur la recherche nordique; Aurora et Nunavut. L'AUCEN est aussi représenté sur le Comité en tant qu'observateur et il assure un lien continu entre les universités et le PFSN. On trouvera à l'appendice I la liste des membres actifs de 1999-2000.

Promotion du PFSN et des études nordiques

Au cours de l'année écoulée, le Secrétariat a continué de collaborer avec l'AUCEN afin de promouvoir le rôle essentiel) et grandissant) des universités dans les recherches nordiques et celui du Programme en ce qui a trait au soutien des activités d'universités qui favorisent le développement des connaissances scientifiques sur le Nord. Malgré qu'aucune visite universitaire fut entreprise cette année, le Secrétariat a quand même profité de la rencontre générale annuelle de l'AUCEN pour adresser des dossiers auprès de présidents de comités d'études nordiques de certaines universités.

Internet

Depuis l'automne 1998, toute l'information sur le Programme de formation scientifique dans le Nord est accessible par Internet. On peut accéder à cette information par le lien *Publications et Recherches* de la page d'accueil du MAINC (<http://www.inac.gc.ca/nstp>). De plus, le Secrétariat est présentement dans le processus d'évaluer la possibilité de rendre ses formulaires de demande et de rapport accessibles via l'Internet.

Bibliographie annotée des publications découlant de recherches subventionnées dans le cadre du PFSN

La bibliographie bi-annuelle du PFSN recueillant le résumé des publications issues de la recherche effectuée en 1997 et 1998 fut complété en mai dernier et est aussi disponible à travers le lien des *Publications* de la page d'accueil du MAINC. De plus, toute l'information bibliographique soumise au PFSN, fut intégrée au Système d'information sur les sciences et les techniques de l'Arctique (communément appelé ASTIS) de l'Institut Arctique de l'Amérique du Nord.

Base de données du PFSN

Au courant de l'été de 1999, toute l'information historique sur le PFSN fut entrée dans la base de données. Celle-ci renferme maintenant toute l'information concernant les récipiendaires du PFSN de 1982 à 1999. Un rapport où figurent les faits saillants de cette information fut aussi produite et est disponible sur demande auprès du Secrétariat.

Suivi auprès des universités

Le Programme a depuis longtemps comme principe de présenter aux différentes universités des observations faisant suite à l'évaluation par le Comité des demandes présentées dans le cadre du PFSN. Les moyens utilisés sont nombreux : lettres, appels téléphoniques ou visites par un membre du Secrétariat.

En 1999, le suivi s'est fait par lettres et appels téléphoniques. Comme toujours, l'objectif de cette correspondance est de transmettre les réactions du Comité du PFSN aux comités ou instituts d'études nordiques de chaque université.

APERÇU DE L'AIDE FINANCIÈRE VERSÉE AUX UNIVERSITÉS EN 1999-2000

On trouvera ci-après un sommaire de données statistiques et autres sur l'aide du PFSN en 1999-2000. Produites à partir des rapports des universités sur leurs travaux de recherche de 1999, elles sont présentées plus en détail dans les tableaux 1 à 7 et dans les figures correspondantes.

En 1999, 30 universités (appendice II) ont réalisé des études nordiques avec l'aide du Programme de formation scientifique dans le Nord. Comme l'indiquent le tableau 1 et la figure 1, le PFSN a attribué 17 971 840 \$ pour la formation universitaire en sciences nordiques au cours de ses 38 années d'existence, de 1962-1963 à 1999-2000.

À travers les années, la participation des universités dans le PFSN n'a fait qu'augmenter, sauf pour une courte période de 1993 à 1997 où il y eu un léger déclin dans le nombre d'universités faisant une demande de subvention. Mais depuis les deux dernières années, le nombre d'universités participant au PFSN ainsi que les montants demandés ont grandement accru de façon à ce que les universités faisant une demande au PFSN ont reçu de façon générale, la moitié des montants convoités. Cette année, 32 universités ont demandé un total de 1 062 545 \$ au PFSN et ont été allouées 610 000\$. Des comparaisons historiques de la sorte sont dorénavant disponible auprès du Secrétariat du PFSN, sous forme d'un rapport sur l'analyse de la base de données du Programme et de ses tendances de 1982 à 1998.

Tableau 1
RÉPARTITION DES FONDS DU PROGRAMME DE FORMATION SCIENTIFIQUE DANS LE NORD PAR UNIVERSITÉ, DE 1962-1963 À 1974-1975

UNIVERSITE	1962-63	1963-64	1964-65	1965-66	1966-67	1967-68	1968-69	1969-70	1970-71	1971-72	1972-73	1973-74	1974-75
UNIVERSITY OF ALBERTA	\$4,800	\$4,800	\$5,000	\$6,500	\$7,000	\$11,000	\$13,000	\$14,000	\$10,000	\$20,000	\$22,500	\$25,000	\$30,000
BISHOP'S UNIVERSITY	\$0	\$0	\$0	\$0	\$0	\$0	\$1,000	\$1,340	\$0	\$0	\$0	\$2,500	
UNIVERSITY OF BRITISH COLUMBIA	\$1,500	\$4,000	\$12,000	\$15,000	\$22,500	\$27,000	\$27,500	\$27,500	\$22,000	\$30,000	\$32,500	\$35,000	\$37,000
UNIVERSITY OF CALGARY													\$0
CARLETON UNIVERSITY													\$0
CONCORDIA UNIVERSITY													
DALHOUSIE UNIVERSITY													
UNIVERSITY OF GUELPH													\$0
LAKEHEAD UNIVERSITY	\$0	\$0	\$0	\$0	\$3,000	\$4,000	\$3,500	\$4,000	\$2,000	\$0	\$0	\$0	\$0
LAURENTIAN UNIVERSITY													
UNIVERSITE LAVAL	\$6,000	\$7,000	\$13,000	\$20,000	\$25,000	\$27,000	\$27,500	\$27,500	\$22,000	\$30,000	\$32,500	\$35,000	\$37,000
UNIVERSITY OF MANITOBA	\$1,500	\$1,500	\$5,000	\$8,000	\$16,000	\$20,000	\$22,500	\$23,000	\$21,000	\$27,500	\$32,500	\$35,000	\$37,000
McGILL UNIVERSITY	\$0	\$0	\$5,000	\$5,000	\$10,000	\$11,000	\$10,000	\$10,000	\$10,000	\$17,500	\$17,500	\$22,500	\$27,500
McMASTER UNIVERSITY	\$0	\$0	\$0	\$0	\$0	\$0	\$0	\$0	\$0	\$0	\$0	\$10,000	\$12,000
MEMORIAL UNIVERSITY	\$0	\$5,000	\$5,000	\$10,000	\$12,500	\$17,000	\$17,000	\$17,000	\$13,000	\$15,000	\$17,500	\$17,500	\$15,000
UNIVERSITE DE MONTREAL	\$0	\$0	\$0	\$3,000	\$10,000	\$10,000	\$8,000	\$9,500	\$8,000	\$10,000	\$10,000	\$10,000	\$8,000
UNIVERSITY OF NEW BRUNSWICK													\$0
UNIVERSITY OF NORTHERN B.C.													
UNIVERSITY OF OTTAWA	\$0	\$0	\$0	\$0	\$0	\$0	\$0	\$0	\$0	\$10,000	\$10,000	\$11,500	\$12,500
ECOLE POLYTECHNIQUE													\$10,000
UNIVERS. DU QC. ABITIBI-TEMISCAMINGUE													
UNIVERSITE DU QUEBEC A CHICOUTIMI	\$0	\$0	\$0	\$0	\$0	\$0	\$0	\$0	\$0	\$0	\$6,000	\$10,000	\$15,000
UNIVERSITE DU QUEBEC A MONTREAL													\$0
UNIVERSITE DU QUEBEC A TROIS-RIVIERES													\$0
QUEEN'S UNIVERSITY													\$0
UNIVERSITY OF REGINA													\$0
RYERSON POLYTECHNICAL UNIVERSITY													\$0
SAINT MARY'S UNIVERSITY													
UNIVERSITY OF SASKATCHEWAN	\$6,000	\$7,000	\$12,000	\$15,000	\$24,000	\$27,000	\$30,000	\$27,000	\$30,000	\$30,000	\$32,500	\$35,000	\$37,000
SIMON FRASER UNIVERSITY													\$0
ST-PAUL UNIVERSITY	\$1,200	\$1,200	\$5,000	\$5,000	\$6,500	\$8,000	\$9,000	\$9,500	\$7,000	\$0	\$0	\$0	
UNIVERSITY OF TORONTO	\$0	\$0	\$0	\$0	\$0	\$19,500	\$19,500	\$19,000	\$10,000	\$17,500	\$20,000	\$20,000	\$20,000
TRENT UNIVERSITY													\$0
UNIVERSITY OF VICTORIA													
UNIVERSITY OF WATERLOO													\$0
UNIVERSITY OF WESTERN ONTARIO	\$0	\$0	\$0	\$0	\$0	\$0	\$0	\$0	\$0	\$0	\$6,500	\$10,000	\$12,000
WILFRID LAURIER UNIVERSITY													
UNIVERSITY OF WINDSOR													\$0
YORK UNIVERSITY													\$0
YUKON COLLEGE													
TOTAL	\$21,000	\$30,500	\$62,000	\$87,500	\$136,500	\$181,500	\$188,500	\$189,340	\$155,000	\$207,500	\$240,000	\$279,000	\$310,000

Tableau 1 (Suite)

RÉPARTITION DES FONDS DU PROGRAMME DE FORMATION SCIENTIFIQUE DANS LE NORD PAR UNIVERSITÉ, DE 1975-1976 À 1987-1988.

UNIVERSITE	1975-76	1976-77	1977-78	1978-79	1979-80	1980-81	1981-82	1982-83	1983-84	1984-85	1985-86	1986-87	1987-88
UNIVERSITY OF ALBERTA	\$35,000	\$36,000	\$37,000	\$38,000	\$35,000	\$33,000	\$36,000	\$37,000	\$43,000	\$51,000	\$52,000	\$55,000	\$60,000
BISHOP'S UNIVERSITY												\$0	\$0
UNIVERSITY OF BRITISH COLUMBIA	\$32,000	\$33,000	\$34,000	\$33,000	\$28,000	\$26,000	\$29,000	\$29,000	\$29,000	\$25,000	\$26,000	\$13,500	\$27,000
UNIVERSITY OF CALGARY	\$0	\$0	\$0	\$0	\$5,000	\$10,000	\$16,000	\$21,000	\$28,000	\$30,000	\$31,000	\$36,000	\$33,000
CARLETON UNIVERSITY	\$0	\$0	\$0	\$8,000	\$10,000	\$15,000	\$20,000	\$24,500	\$32,000	\$43,000	\$46,000	\$49,500	\$46,000
CONCORDIA UNIVERSITY												\$3,000	\$0
DALHOUSIE UNIVERSITY												\$0	\$9,000
UNIVERSITY OF GUELPH	\$0	\$0	\$0	\$0	\$0	\$0	\$0	\$0	\$15,000	\$19,000	\$25,000	\$29,000	\$28,000
LAKEHEAD UNIVERSITY	\$0	\$0	\$0	\$0	\$0	\$0	\$0	\$0	\$0	\$0	\$10,000	\$9,500	\$8,000
LAURENTIAN UNIVERSITY												\$0	\$11,000
UNIVERSITE LAVAL	\$38,500	\$39,500	\$40,000	\$37,000	\$32,000	\$38,000	\$44,500	\$50,500	\$57,000	\$57,000	\$58,000	\$61,000	\$46,000
UNIVERSITY OF MANITOBA	\$38,500	\$39,500	\$40,000	\$35,000	\$31,000	\$31,000	\$36,000	\$41,500	\$41,500	\$48,000	\$35,000	\$19,000	\$19,000
McGILL UNIVERSITY	\$30,000	\$31,000	\$35,000	\$35,000	\$35,000	\$37,500	\$41,000	\$46,500	\$50,500	\$58,000	\$52,000	\$59,500	\$55,000
McMASTER UNIVERSITY	\$14,000	\$15,000	\$15,000	\$15,000	\$17,000	\$20,000	\$26,000	\$30,500	\$30,500	\$37,000	\$38,000	\$28,500	\$20,000
MEMORIAL UNIVERSITY	\$17,500	\$17,500	\$25,000	\$26,000	\$26,000	\$30,000	\$30,000	\$28,000	\$34,000	\$36,000	\$36,000	\$41,000	\$40,000
UNIVERSITE DE MONTREAL	\$12,000	\$12,500	\$13,000	\$13,000	\$10,000	\$15,000	\$13,000	\$21,500	\$21,500	\$28,000	\$34,000	\$35,000	\$30,000
UNIVERSITY OF NEW BRUNSWICK	\$0	\$0	\$0	\$0	\$0	\$0	\$0	\$0	\$10,000	\$12,500	\$18,000	\$12,000	\$9,000
UNIVERSITY OF NORTHERN B.C.												\$0	\$0
UNIVERSITY OF OTTAWA	\$13,000	\$14,000	\$15,000	\$15,000	\$15,000	\$21,000	\$22,500	\$27,000	\$29,000	\$37,000	\$32,000	\$32,000	\$22,000
ECOLE POLYTECHNIQUE	\$10,000	\$10,500	\$12,000	\$15,000	\$18,000	\$26,000	\$28,500	\$30,000	\$28,000	\$0	\$2,000	\$0	\$0
UNIVERS. DU QC. ABITIBI-												\$0	\$0
UNIVERSITE DU QUEBEC A CHICOUTIMI	\$17,000	\$18,000	\$20,000	\$22,000	\$25,000	\$23,000	\$21,000	\$28,000	\$23,700	\$0	\$0	\$0	\$4,000
UNIVERSITE DU QUEBEC A MONTREAL	\$0	\$0	\$0	\$0	\$0	\$0	\$0	\$0	\$0	\$0	\$9,000	\$10,500	\$9,000
UNIVERSITE DU QUEBEC A TROIS-RIVIERES	\$0	\$0	\$0	\$0	\$0	\$0	\$10,500	\$16,000	\$19,000	\$22,000	\$15,000	\$4,500	\$0
QUEEN'S UNIVERSITY	\$0	\$0	\$7,000	\$7,000	\$5,000	\$0	\$11,000	\$18,000	\$22,000	\$36,000	\$45,000	\$48,000	\$26,000
UNIVERSITY OF REGINA	\$0	\$0	\$0	\$0	\$0	\$0	\$0	\$0	\$0	\$6,000	\$0	\$0	\$0
RYERSON POLYTECHNICAL UNIVERSITY	\$0	\$0	\$0	\$0	\$0	\$0	\$0	\$0	\$5,000	\$20,000	\$25,000	\$24,500	\$25,000
SAINT MARY'S UNIVERSITY												\$0	\$0
UNIVERSITY OF SASKATCHEWAN	\$38,500	\$39,500	\$40,000	\$38,000	\$36,000	\$32,500	\$40,000	\$39,000	\$40,000	\$43,000	\$16,000	\$30,500	\$35,000
SIMON FRASER UNIVERSITY	\$0	\$0	\$0	\$0	\$0	\$0	\$0	\$0	\$2,300	\$11,000	\$11,000	\$10,000	\$9,000
ST-PAUL UNIVERSITY													
UNIVERSITY OF TORONTO	\$17,000	\$17,000	\$18,000	\$22,000	\$25,000	\$22,000	\$28,000	\$36,000	\$46,000	\$55,000	\$57,000	\$56,500	\$48,000
TRENT UNIVERSITY	\$0	\$0	\$0	\$0	\$8,000	\$5,000	\$8,000	\$13,000	\$13,000	\$16,500	\$21,000	\$22,500	\$19,000
UNIVERSITY OF VICTORIA												\$0	\$0
UNIVERSITY OF WATERLOO	\$0	\$0	\$0	\$6,000	\$8,000	\$8,000	\$16,000	\$21,000	\$23,000	\$30,000	\$35,000	\$40,000	\$23,000
UNIVERSITY OF WESTERN ONTARIO	\$12,000	\$13,000	\$14,000	\$13,000	\$11,000	\$11,000	\$16,000	\$22,000	\$24,000	\$28,000	\$18,000	\$21,500	\$26,000
WILFRID LAURIER UNIVERSITY												\$0	\$0
UNIVERSITY OF WINDSOR	\$0	\$0	\$0	\$0	\$8,000	\$12,000	\$16,000	\$23,000	\$24,000	\$32,000	\$32,000	\$26,000	\$21,000
YORK UNIVERSITY	\$0	\$7,500	\$9,000	\$12,000	\$12,000	\$9,000	\$16,000	\$22,000	\$34,000	\$44,000	\$46,000	\$47,000	\$40,000
YUKON COLLEGE												\$0	\$0
TOTAL	\$325,000	\$343,500	\$374,000	\$390,000	\$400,000	\$425,000	\$525,000	\$625,000	\$725,000	\$825,000	\$825,000	\$825,000	\$748,000

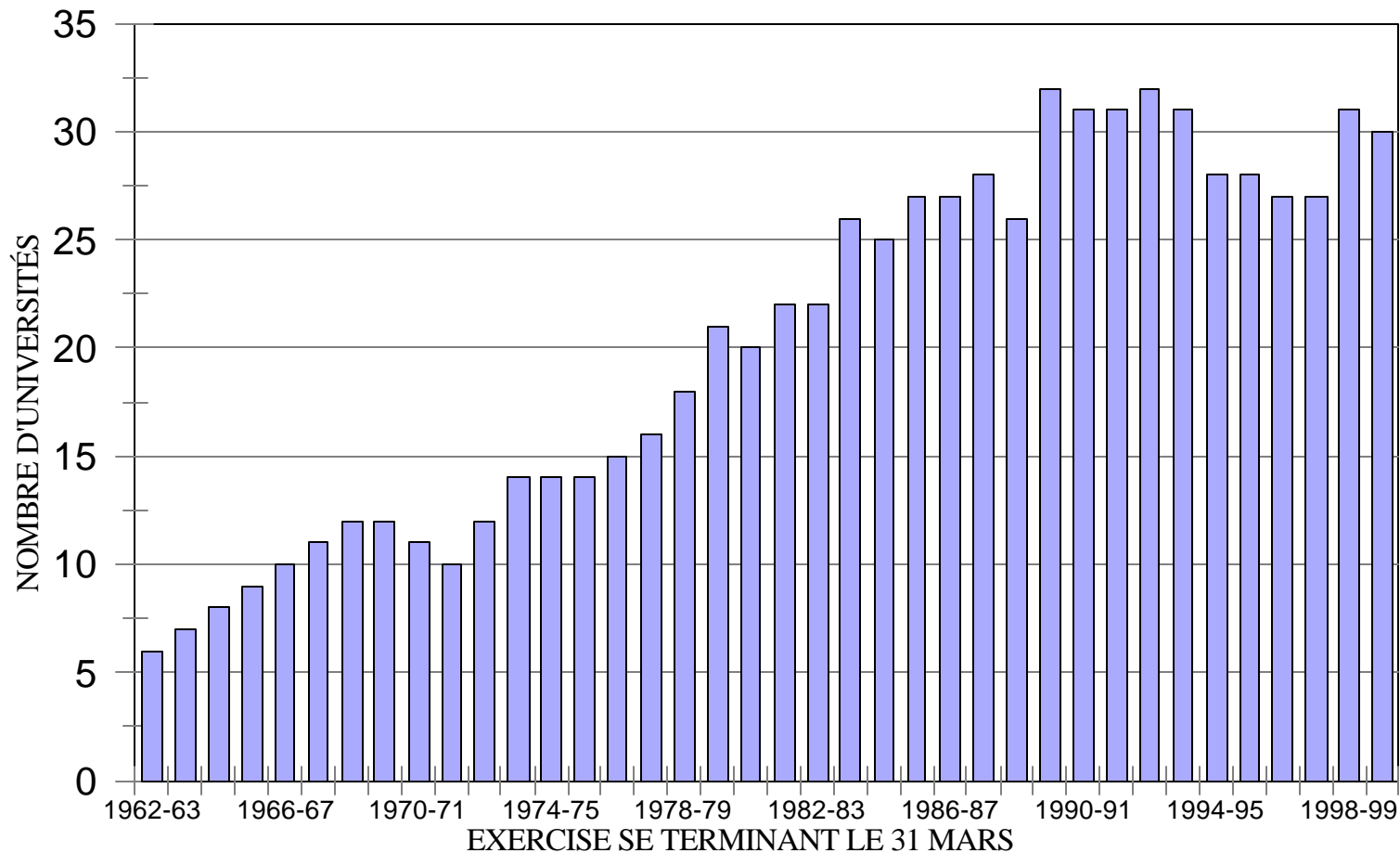
Tableau 1 (Suite)

RÉPARTITION DES FONDS DU PROGRAMME DE FORMATION SCIENTIFIQUE DANS LE NORD PAR UNIVERSITÉ, DE 1988-1989 À 1999-2000.

UNIVERSITE	1988-89	1989-90	1990-91	1991-92	1992-93	1993-94	1994-95	1995-96	1996-97	1997-98	1998-99	99-2000	TOTAL
UNIVERSITY OF ALBERTA	\$63,000	\$62,000	\$52,000	\$53,000	\$57,000	\$58,500	\$56,000	\$57,000	\$54,000	\$53,000	\$49,500	\$53,000	\$1,389,600
BISHOP'S UNIVERSITY	\$0	\$0	\$0	\$0	\$0	\$0	\$0	\$0	\$0	\$0	\$0	\$0	\$4,840
UNIVERSITY OF BRITISH COLUMBIA	\$37,000	\$33,000	\$32,000	\$37,000	\$42,000	\$47,000	\$49,000	\$49,400	\$53,000	\$46,500	\$41,000	\$42,000	\$1,166,900
UNIVERSITY OF CALGARY	\$32,000	\$34,000	\$36,000	\$38,000	\$40,000	\$39,000	\$42,000	\$36,100	\$33,000	\$30,000	\$19,000	\$25,000	\$614,100
CARLETON UNIVERSITY	\$45,000	\$34,000	\$32,000	\$31,500	\$28,000	\$30,500	\$25,500	\$19,000	\$21,000	\$18,500	\$15,500	\$13,000	\$607,500
CONCORDIA UNIVERSITY	\$0	\$3,700	\$4,000	\$2,000	\$4,000	\$500	\$1,000	\$500	\$6,000	\$8,000	\$7,500	\$10,000	\$50,200
DALHOUSIE UNIVERSITY	\$13,000	\$1,300	\$3,000	\$3,000	\$3,000	\$0	\$0	\$0	\$0	\$0	\$0	\$0	\$32,300
UNIVERSITY OF GUELPH	\$25,000	\$26,000	\$10,000	\$25,000	\$28,000	\$32,000	\$32,500	\$30,400	\$26,000	\$29,000	\$29,500	\$21,000	\$430,400
LAKEHEAD UNIVERSITY	\$0	\$8,000	\$12,000	\$13,000	\$12,000	\$2,000	\$0	\$0	\$0	\$5,500	\$5,000	\$0	\$101,500
LAURENTIAN UNIVERSITY	\$9,000	\$10,000	\$10,000	\$10,000	\$7,000	\$3,000	\$3,000	\$3,800	\$0	\$0	\$9,500	\$11,000	\$87,300
UNIVERSITE LAVAL	\$50,000	\$52,000	\$50,000	\$54,000	\$56,000	\$61,000	\$66,000	\$64,600	\$64,000	\$67,000	\$74,500	\$92,000	\$1,659,600
UNIVERSITY OF MANITOBA	\$27,000	\$30,000	\$32,000	\$31,000	\$26,000	\$28,000	\$27,000	\$25,200	\$18,000	\$12,000	\$21,500	\$22,000	\$1,005,200
McGILL UNIVERSITY	\$53,000	\$55,000	\$59,000	\$56,000	\$61,000	\$68,000	\$69,500	\$62,700	\$63,000	\$67,000	\$68,000	\$47,000	\$1,441,200
McMASTER UNIVERSITY	\$22,000	\$27,000	\$32,000	\$33,000	\$33,000	\$23,000	\$26,500	\$11,400	\$14,000	\$17,000	\$14,000	\$16,000	\$597,400
MEMORIAL UNIVERSITY	\$42,000	\$35,000	\$35,000	\$19,500	\$18,000	\$18,000	\$13,500	\$12,400	\$14,000	\$16,000	\$15,000	\$21,000	\$807,900
UNIVERSITE DE MONTREAL	\$29,000	\$33,000	\$32,000	\$29,000	\$27,000	\$26,000	\$19,500	\$11,400	\$11,000	\$6,000	\$4,000	\$7,000	\$579,900
UNIVERSITY OF NEW BRUNSWICK	\$0	\$3,000	\$6,000	\$4,000	\$4,000	\$2,500	\$0	\$0	\$0	\$0	\$0	\$4,000	\$85,000
UNIVERSITY OF NORTHERN B.C.	\$0	\$0	\$0	\$0	\$0	\$0	\$0	\$10,500	\$6,000	\$8,000	\$9,000	\$1,000	\$34,500
UNIVERSITY OF OTTAWA	\$24,000	\$18,500	\$25,000	\$24,000	\$26,000	\$29,500	\$30,000	\$27,600	\$25,000	\$23,000	\$17,000	\$14,000	\$622,100
ECOLE POLYTECHNIQUE	\$3,000	\$7,000	\$2,000	\$0	\$4,000	\$2,000	\$0	\$0	\$0	\$0	\$0	\$0	\$208,000
UNIVERS. DU QC. ABITIBI-	\$0	\$0	\$0	\$0	\$3,000	\$2,500	\$0	\$0	\$0	\$0	\$0	\$0	\$5,500
UNIVERSITE DU QUEBEC A CHICOUTIMI	\$0	\$5,000	\$5,000	\$0	\$0	\$0	\$0	\$11,400	\$11,000	\$8,500	\$8,500	\$3,000	\$285,100
UNIVERSITE DU QUEBEC A MONTREAL	\$13,000	\$4,000	\$6,000	\$5,000	\$8,000	\$8,500	\$11,000	\$15,700	\$16,000	\$13,500	\$13,500	\$16,000	\$158,700
UNIVERSITE DU QUEBEC A TROIS-RIVIERES	\$0	\$0	\$0	\$0	\$0	\$0	\$0	\$0	\$0	\$0	\$0	\$7,000	\$94,000
QUEEN'S UNIVERSITY	\$37,000	\$44,000	\$46,000	\$48,500	\$52,000	\$57,000	\$59,500	\$57,000	\$57,000	\$60,000	\$58,000	\$34,000	\$835,000
UNIVERSITY OF REGINA	\$0	\$0	\$0	\$0	\$0	\$0	\$0	\$0	\$0	\$0	\$0	\$0	\$6,000
RYERSON POLYTECHNICAL UNIVERSITY	\$11,000	\$15,000	\$11,000	\$8,000	\$4,000	\$10,500	\$9,500	\$10,000	\$4,000	\$0	\$4,500	\$3,000	\$190,000
SAINT MARY'S UNIVERSITY	\$0	\$0	\$0	\$0	\$0	\$0	\$0	\$0	\$0	\$5,000	\$5,000	\$4,000	\$14,000
UNIVERSITY OF SASKATCHEWAN	\$28,000	\$33,000	\$32,000	\$31,000	\$24,000	\$24,000	\$30,000	\$28,500	\$28,000	\$28,500	\$32,000	\$28,000	\$1,127,500
SIMON FRASER UNIVERSITY	\$0	\$2,000	\$2,000	\$1,000	\$2,000	\$13,000	\$18,000	\$22,800	\$10,000	\$15,000	\$23,000	\$27,000	\$179,100
ST-PAUL UNIVERSITY													\$52,400
UNIVERSITY OF TORONTO	\$42,000	\$46,000	\$46,000	\$45,000	\$50,000	\$41,000	\$31,500	\$26,600	\$29,000	\$30,000	\$35,000	\$50,000	\$1,065,100
TRENT UNIVERSITY	\$20,000	\$14,000	\$19,000	\$22,000	\$24,000	\$29,000	\$29,000	\$25,700	\$19,000	\$21,500	\$23,000	\$17,000	\$389,200
UNIVERSITY OF VICTORIA	\$8,000	\$3,500	\$4,000	\$9,500	\$9,000	\$10,000	\$2,000	\$3,300	\$5,000	\$0	\$3,000	\$6,000	\$63,300
UNIVERSITY OF WATERLOO	\$29,000	\$27,000	\$30,000	\$31,000	\$27,000	\$30,500	\$35,000	\$32,800	\$30,000	\$13,000	\$10,500	\$16,000	\$521,800
UNIVERSITY OF WESTERN ONTARIO	\$29,000	\$22,000	\$23,000	\$24,000	\$29,000	\$34,000	\$26,000	\$28,500	\$30,000	\$9,500	\$3,500	\$0	\$516,500
WILFRID LAURIER UNIVERSITY	\$0	\$0	\$0	\$9,000	\$10,000	\$11,000	\$11,000	\$12,400	\$11,000	\$10,000	\$1,000	\$9,000	\$84,400
UNIVERSITY OF WINDSOR	\$23,000	\$23,000	\$21,000	\$15,000	\$0	\$5,500	\$3,000	\$0	\$0	\$0	\$2,500	\$3,000	\$290,000
YORK UNIVERSITY	\$34,000	\$37,000	\$39,000	\$34,000	\$30,000	\$1,000	\$13,000	\$14,300	\$15,000	\$15,000	\$13,500	\$14,000	\$558,300
YUKON COLLEGE	\$0	\$0	\$0	\$2,000	\$0	\$0	\$8,500	\$0	\$0	\$0	\$0	\$0	\$10,500
TOTAL	\$748,000	\$748,000	\$748,000	\$748,000	\$748,000	\$748,000	\$748,000	\$711,000	\$673,000	\$636,000	\$636,000	\$636,000	\$17,971,840

Figure 1

NOMBRE D'UNIVERSITÉS SUBVENTIONNÉES DE 1962-1963 À 1999-2000

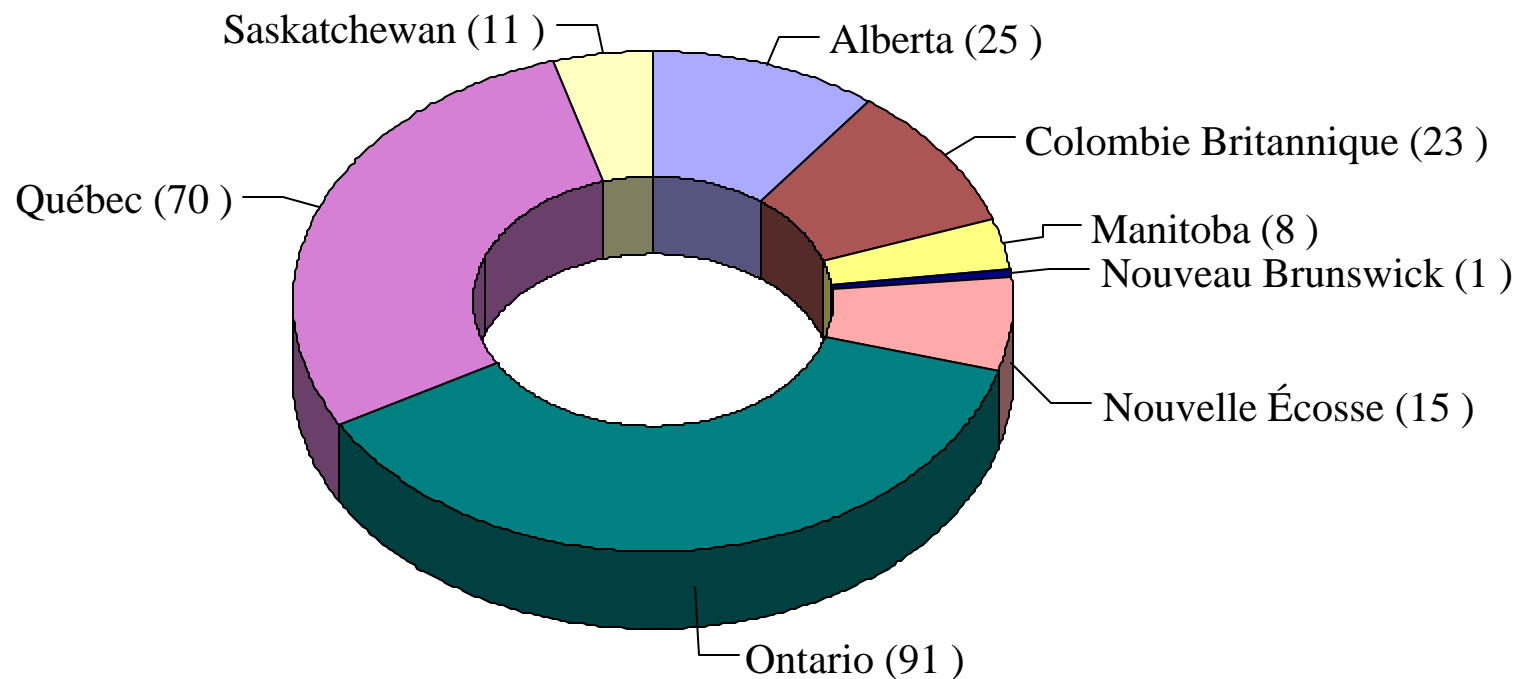


Le tableau 2 et les figures 2 et 2.1, qui donnent une vue d'ensemble de la répartition générale des fonds du PFSN en 1999-2000, révèlent que 244 étudiants de 30 universités ont bénéficié de l'appui du Programme. En moyenne, chacun a reçu 2 810.63 \$ et a passé 52.5 journées dans le Nord, ce qui donne un coût moyen de 61.28 \$ par journée-étudiant dans le Nord.

Tableau 2	Total des fonds alloués	Totale des fonds dépensés	Nombre total d'étudiants subventionnés	Subvention moyenne par étudiant	Nombre de jours/ étudiants dans le Nord	Coût étudiant/ jour dans le Nord
1. University of Alberta	\$53,000.00	\$53,000.00	14	\$3,785.71	76.1	\$49.77
2. University of British Columbia	\$42,000.00	\$41,901.00	11	\$3,809.18	100.3	\$37.99
3. University of Calgary	\$25,000.00	\$25,000.00	11	\$2,272.73	36.2	\$62.81
4. Carleton University	\$13,000.00	\$16,423.09	6	\$2,737.18	45.5	\$60.16
5. Concordia University	\$10,000.00	\$6,533.96	2	\$3,266.98	90.5	\$36.10
6. University of Guelph	\$21,000.00	\$14,079.42	5	\$2,815.88	50.0	\$56.32
7. Lakehead University	\$0.00	\$3,863.35	1	\$3,863.35	28.0	\$137.98
8. Laurentian University	\$11,000.00	\$11,024.75	4	\$2,756.19	65.0	\$42.40
9. Université Laval	\$92,000.00	\$89,655.78	37	\$2,423.13	48.9	\$49.51
10. University of Manitoba	\$22,000.00	\$21,355.75	8	\$2,669.47	40.5	\$65.91
11. McGill University	\$47,000.00	\$54,140.00	20	\$2,707.00	29.9	\$90.69
12. McMaster University	\$16,000.00	\$15,989.52	7	\$2,284.22	53.3	\$42.87
13. Memorial University	\$21,000.00	\$23,640.69	15	\$1,576.05	65.5	\$24.07
14. Université de Montréal	\$7,000.00	\$7,016.00	3	\$2,338.67	28.0	\$83.52
15. University of New Brunswick	\$4,000.00	\$4,000.00	1	\$4,000.00	97.0	\$41.24
16. University of Northern B.C.	\$1,000.00	\$5,795.00	2	\$2,897.50	35.0	\$82.79
17. University of Ottawa	\$14,000.00	\$17,200.00	6	\$2,866.67	32.7	\$87.76
18. Univ. du Québec à Chicoutimi	\$3,000.00	\$0	0	\$0	0	\$0
19. Univ. du Québec à Montréal	\$16,000.00	\$14,200.00	7	\$2,028.57	35.3	\$57.49
20. Univ. du Québec à Trois-Rivières	\$7,000.00	\$3,500.00	1	\$3,500.00	40.0	\$87.50
21. Queen's University	\$34,000.00	\$41,071.82	12	\$3,422.65	36.3	\$94.42
22. Ryerson Polytechnical University	\$3,000.00	\$3,000.00	1	\$3,000.00	45.0	\$66.67
23. Saint Mary's University	\$4,000.00	\$0	0	\$0	0	\$0
24. University of Saskatchewan	\$28,000.00	\$30,228.94	11	\$2,748.09	49.5	\$55.47
25. Simon Fraser University	\$27,000.00	\$23,912.00	7	\$3,416.00	71.0	\$48.11
26. University of Toronto	\$50,000.00	\$50,550.00	24	\$2,106.25	48.3	\$43.58
27. Trent University	\$17,000.00	\$17,258.81	7	\$2,465.54	58.1	\$42.40
28. University of Victoria	\$6,000.00	\$5,622.80	3	\$1,874.27	34.3	\$54.59
29. University of Waterloo	\$16,000.00	\$16,900.00	6	\$2,816.67	22.5	\$125.19
30. Wilfrid Laurier University	\$9,000.00	\$9,600.00	4	\$2,400.00	70.3	\$34.16
31. University of Windsor	\$3,000.00	\$3,213.63	1	\$3,213.63	75.0	\$42.85
32. York University	\$14,000.00	\$15,801.00	7	\$2,257.29	66.3	\$34.05
TOTAL	\$636,000.00	\$645,477.31	244	\$2,810.63	52.5	\$61.28

Figure 2

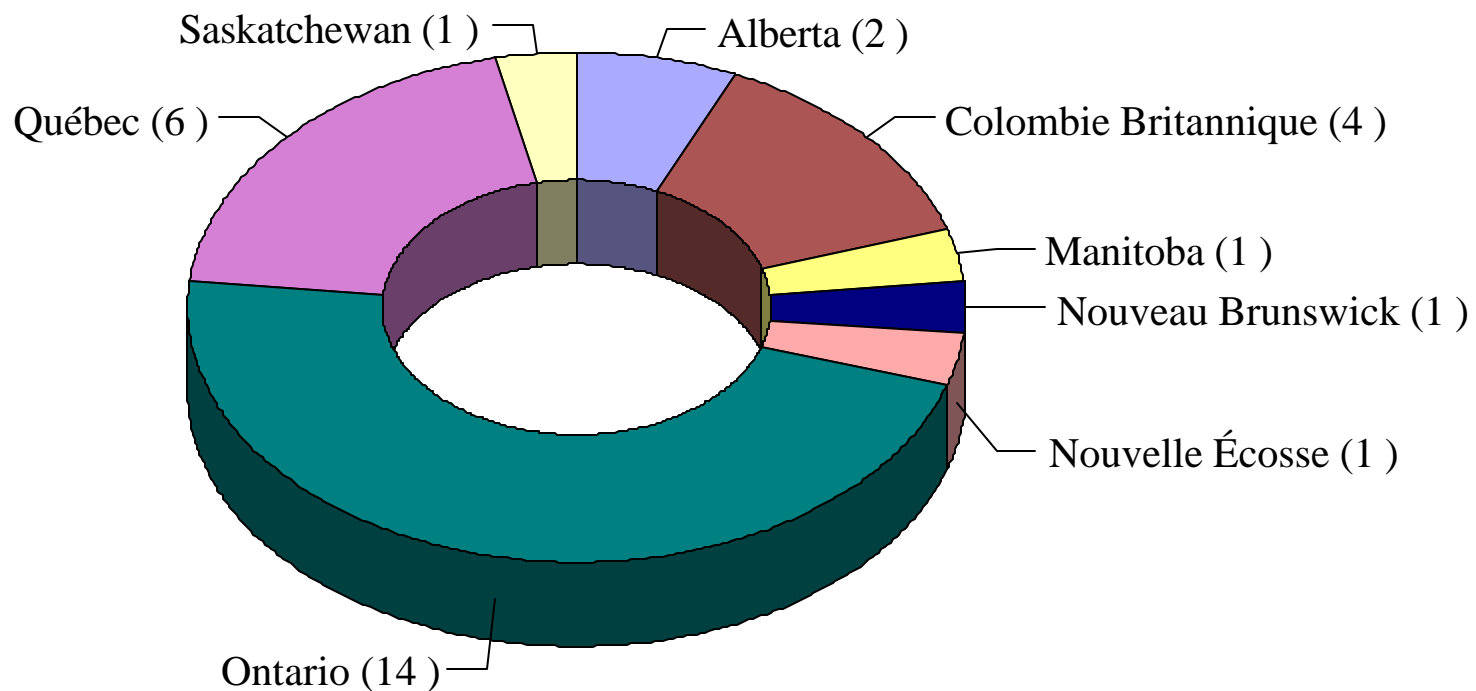
RÉPARTITION PAR PROVINCE DU NOMBRE D'ÉTUDIANTS PARTICIPANT 1999-2000



NOMBRE TOTAL D'ÉTUDIANTS SUBVENTIONNÉS : 244
SUBVENTION MOYENNE PAR ÉTUDIANT : \$2,810.63
NOMBRE DE JOURS / ÉTUDIANT DANS LE NORD : 52.5
COÛT PAR ÉTUDIANT / JOUR DANS LE NORD : \$61.28

Figure 2.1

RÉPARTITION PAR PROVINCE DU NOMBRE D'UNIVERSITÉS PARTICIPANTES 1999-2000



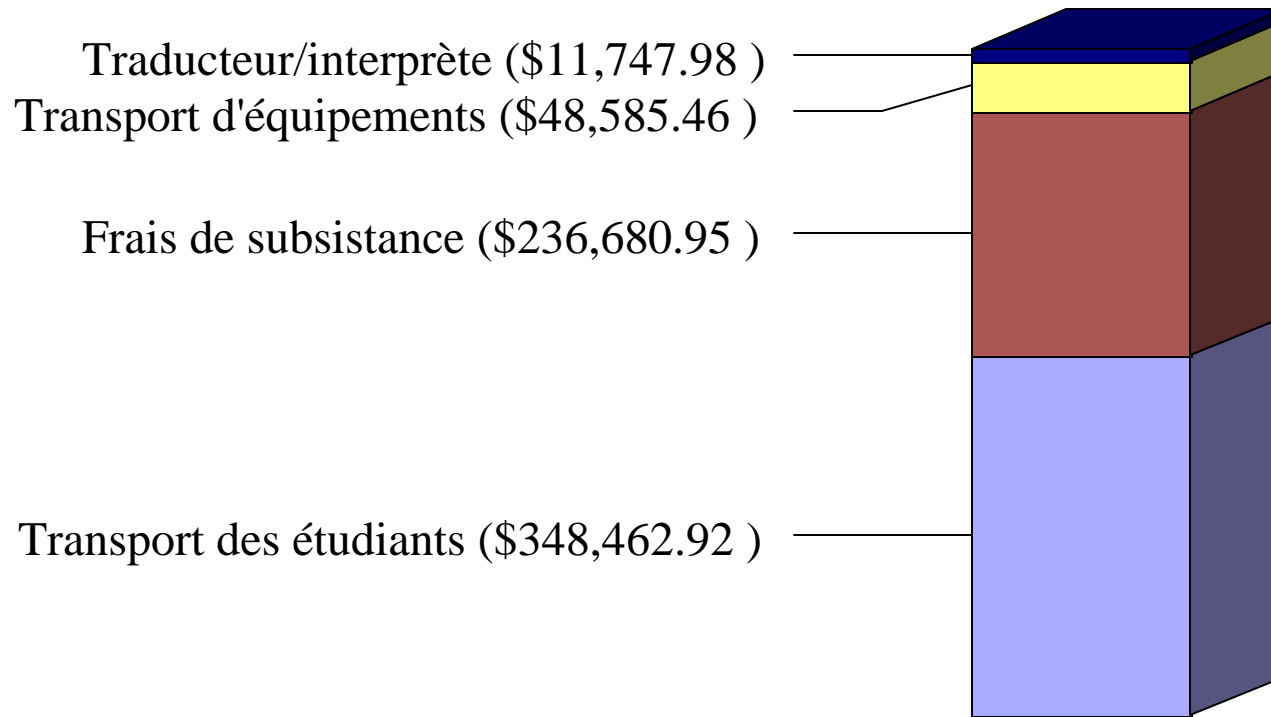
NOMBRE TOTAL D'UNIVERSITÉS PARTICIPANTES: 30
SUBVENTION TOTALE: \$636,000

On trouvera au tableau 3 et à la figure 3 les données au sujet des quatre catégories d'aide accordées par le PFSN; les frais de transport des étudiants viennent en tête, puis les frais de subsistance, de transport de matériel et d'interprétation.

UNIVERSITÉ	VENTILATION DE L'AIDE REÇUE				TOTAL DES FONDS DÉPENSÉS
	Transport des étudiants	Frais de subsistance	Transport du matériel	Traducteur/interprète	
1. University of Alberta	\$28,662.00 54.1%	\$19,278.00 36.4%	\$1,780.00 3.4%	\$3,280.00 6.2%	\$53,000.00
2. University of British Columbia	\$10,698.00 25.5%	\$30,153.00 72.0%	\$1,050.00 2.5%		\$41,901.00
3. University of Calgary	\$13,068.65 52.3%	\$7,341.75 29.4%	\$2,139.60 8.6%	\$2,450.00 9.8%	\$25,000.00
4. Carleton University	\$11,260.52 68.6%	\$4,306.83 26.2%	\$855.74 5.2%		\$16,423.09
5. Concordia University	\$2,112.96 32.3%	\$2,661.00 40.7%		\$1,760.00 26.9%	\$6,533.96
6. University of Guelph	\$9,656.44 68.6%	\$3,120.00 22.2%	\$302.98 2.2%	\$1,000.00 7.1%	\$14,079.42
7. Lakehead University	\$1,174.74 30.4%	\$1,480.71 38.3%	\$1,207.90 31.3%		\$3,863.35
8. Laurentian University	\$7,644.75 69.3%	\$2,880.00 26.1%	\$500.00 4.5%		\$11,024.75
9. Université Laval	\$50,972.09 56.9%	\$27,321.85 30.5%	\$10,890.91 12.1%	\$470.93 0.5%	\$89,655.78
10. University of Manitoba	\$9,592.77 44.9%	\$11,374.22 53.3%	\$388.76 1.8%		\$21,355.75
11. McGill University	\$31,280.00 57.8%	\$19,345.00 35.7%	\$2,665.00 4.9%	\$850.00 1.6%	\$54,140.00
12. McMaster University	\$10,740.52 67.2%	\$4,469.00 27.9%	\$780.00 4.9%		\$15,989.52
13. Memorial University	\$14,695.36 62.2%	\$7,689.34 32.5%	\$1,255.99 5.3%		\$23,640.69
14. Université de Montréal	\$4,000.00 57.0%	\$2,616.00 37.3%	\$400.00 5.7%		\$7,016.00
15. University of New Brunswick	\$1,200.00 30.0%	\$2,500.00 62.5%	\$300.00 7.5%		\$4,000.00
16. University of Northern B.C.	\$2,900.00 50.0%	\$2,650.00 45.7%	\$245.00 4.2%		\$5,795.00
17. University of Ottawa	\$8,420.00 49.0%	\$7,080.00 41.2%	\$1,700.00 9.9%		\$17,200.00
18. Univ. du Québec à Montréal	\$7,200.00 50.7%	\$3,400.00 23.9%	\$3,600.00 25.4%		\$14,200.00
19. Univ. du Québec à Trois-Rivières	\$2,682.72 76.6%	\$817.28 23.4%			\$3,500.00
20. Queen's University	\$20,847.77 50.8%	\$10,231.00 24.9%	\$8,636.00 21.0%	\$1,357.05 3.3%	\$41,071.82
21. Ryerson Polytechnical University	\$1,600.00 53.3%	\$1,350.00 45.0%	\$50.00 1.7%		\$3,000.00
22. University of Saskatchewan	\$23,357.94 77.3%	\$5,651.99 18.7%	\$1,219.01 4.0%		\$30,228.94
23. Simon Fraser University	\$11,728.00 49.0%	\$9,966.00 41.7%	\$2,068.00 8.6%	\$150.00 0.6%	\$23,912.00
24. University of Toronto	\$25,803.37 51.0%	\$21,551.63 42.6%	\$3,195.00 6.3%		\$50,550.00
25. Trent University	\$8,986.29 52.1%	\$7,836.87 45.4%	\$235.65 1.4%	\$200.00 1.2%	\$17,258.81
26. University of Victoria	\$3,776.35 67.2%	\$1,425.41 25.4%	\$421.04 7.5%		\$5,622.80
27. University of Waterloo	\$8,891.17 52.6%	\$6,505.31 38.5%	\$1,353.52 8.0%	\$150.00 0.9%	\$16,900.00
28. Wilfrid Laurier University	\$5,500.00 57.3%	\$3,650.00 38.0%	\$450.00 4.7%		\$9,600.00
29. University of Windsor	\$1,413.06 44.0%	\$1,542.21 48.0%	\$178.36 5.6%	\$80.00 2.5%	\$3,213.63
30. York University	\$8,597.45 54.4%	\$6,486.55 41.1%	\$717.00 4.5%		\$15,801.00
TOTAL	\$348,462.92 54.0%	\$236,680.95 36.7%	\$48,585.46 7.5%	\$11,747.98 1.8%	\$645,477.31

Figure 3

VENTILLATION DES FONDS ALLOUÉS AUX UNIVERSITÉS EN 1999-2000



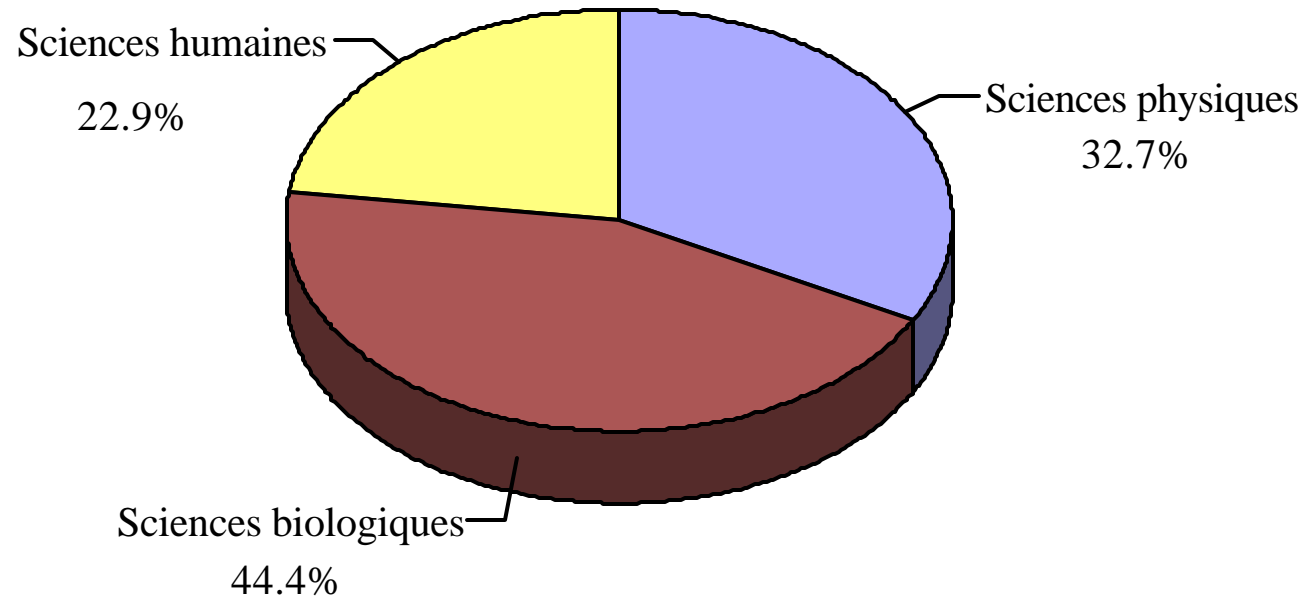
TOTAL DES FONDS DÉPENSÉS : 645 477.31 \$

D'après le tableau 4 et la figure 4 (répartition par université et par domaine de recherche), les projets de sciences biologiques ont prédominé (44.4 pour-cent des fonds); viennent ensuite les sciences physiques (32.7 pour-cent) et les sciences physiques (22.9 pour-cent).

UNIVERSITÉ	DOMAINE DE RECHERCHE			TOTAL DES FONDS DÉPENSÉS
	Sciences physiques	Sciences biologiques	Sciences humaines	
1. University of Alberta	\$7,000.00 13.2%	\$19,220.00 36.3%	\$26,780.00 50.5%	\$53,000.00
2. University of British Columbia		\$41,901.00 100.0%		\$41,901.00
3. University of Calgary	\$9,900.00 39.6%	\$5,100.00 20.4%	\$10,000.00 40.0%	\$25,000.00
4. Carleton University	\$14,503.09 88.3%		\$1,920.00 11.7%	\$16,423.09
5. Concordia University			\$6,533.96	\$6,533.96
6. University of Guelph		\$9,579.42 68.0%	\$4,500.00 32.0%	\$14,079.42
7. Lakehead University		\$3,863.35 100.0%		\$3,863.35
8. Laurentian University	\$8,024.75 72.8%	\$3,000.00 27.2%		\$11,024.75
9. Université Laval	\$36,615.17 40.8%	\$45,580.45 50.8%	\$7,460.16 8.3%	\$89,655.78
10. University of Manitoba	\$7,335.93 34.4%	\$14,019.82 65.6%		\$21,355.75
11. McGill University	\$24,300.00 44.9%	\$7,790.00 14.4%	\$22,050.00 40.7%	\$54,140.00
12. McMaster University	\$14,600.00 91.3%		\$1,389.52 8.7%	\$15,989.52
13. Memorial University	\$1,625.00 6.9%	\$17,900.67 75.7%	\$4,115.02 17.4%	\$23,640.69
14. Université de Montréal	\$7,016.00 100.0%			\$7,016.00
15. University of New Brunswick			\$4,000.00 100.0%	\$4,000.00
16. University of Northern B.C.		\$3,295.00 56.9%	\$2,500.00 43.1%	\$5,795.00
17. University of Ottawa	\$10,000.00 58.1%	\$3,500.00 20.3%	\$3,700.00 21.5%	\$17,200.00
18. Univ. du Québec à Montréal		\$12,200.00 85.9%	\$2,000.00 14.1%	\$14,200.00
19. Univ. du Québec à Trois-Rivières		\$3,500.00 100.0%		\$3,500.00
20. Queen's University	\$14,000.00 34.1%	\$23,071.82 56.2%	\$4,000.00 9.7%	\$41,071.82
21. Ryerson Polytechnical University			\$3,000.00 100.0%	\$3,000.00
22. University of Saskatchewan	\$18,753.94 62.0%	\$11,475.00 38.0%		\$30,228.94
23. Simon Fraser University		\$18,598.00 77.8%	\$5,314.00 22.2%	\$23,912.00
24. University of Toronto	\$8,350.00 16.5%	\$24,400.00 48.3%	\$17,800.00 35.2%	\$50,550.00
25. Trent University	\$1,600.00 9.3%	\$9,204.00 53.3%	\$6,454.81 37.4%	\$17,258.81
26. University of Victoria	\$3,483.00 61.9%	\$2,139.80 38.1%		\$5,622.80
27. University of Waterloo	\$4,000.00 23.7%	\$4,000.00 23.7%	\$8,900.00 52.7%	\$16,900.00
28. Wilfrid Laurier University	\$4,500.00 46.9%	\$3,100.00 32.3%	\$2,000.00 20.8%	\$9,600.00
29. University of Windsor			\$3,213.63 100.0%	\$3,213.63
30. York University	\$15,801.00 100.0%			\$15,801.00
TOTAL	\$211,407.88 32.8%	\$286,438.33 44.4%	\$147,631.10 22.9%	645,477.31

Figure 4

RÉPARTITION DES FONDS EN FONCTION DU DOMAINE DE RECHERCHE 1999-2000

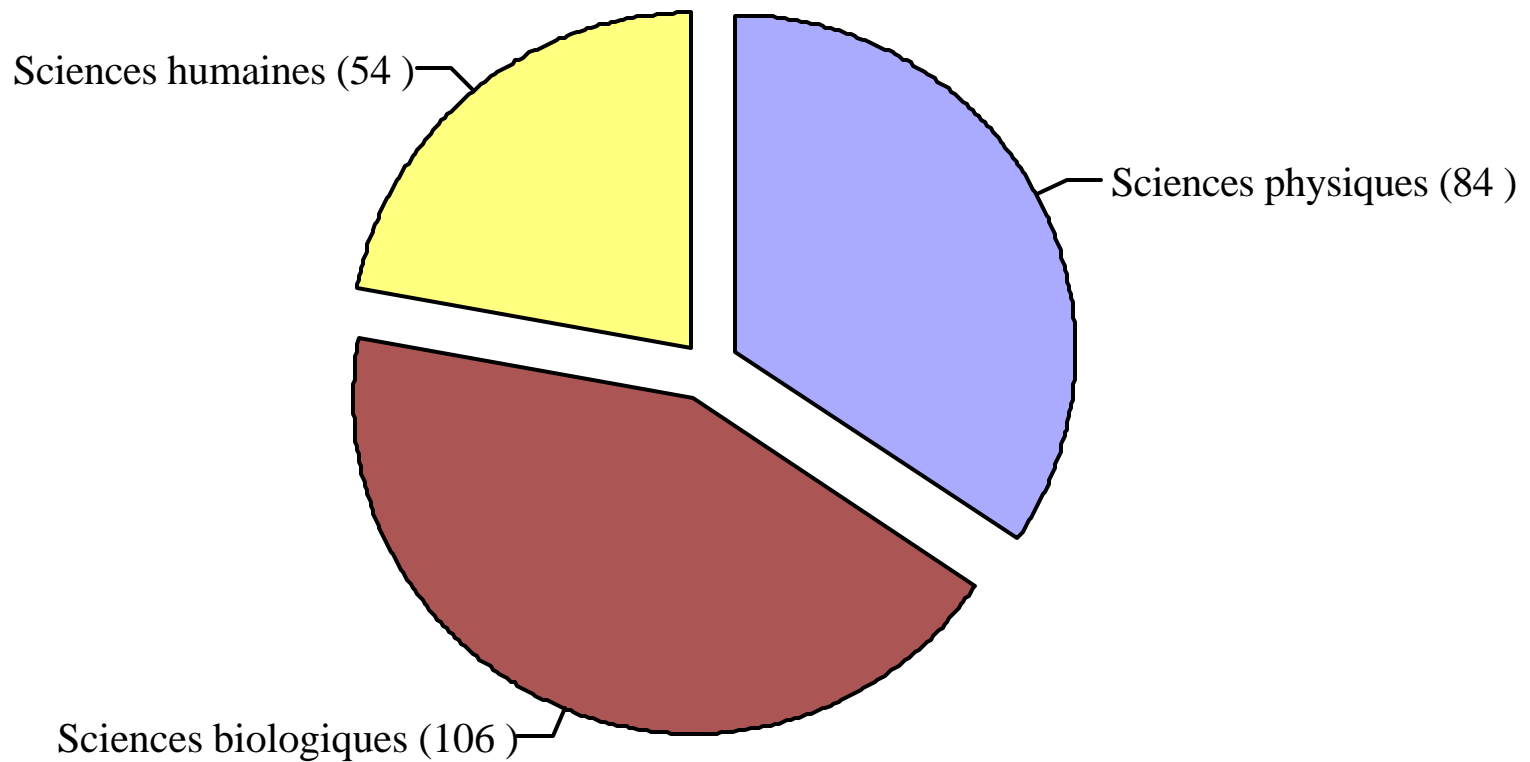


La répartition statistique par domaine des étudiants subventionnés par le PFSN (tableau 5 et figure 5) ressemble à celle du paragraphe précédent : les étudiants en sciences biologiques sont les plus nombreux (106 ou 43.5 pour-cent), suivis de ceux des sciences physiques (84 ou 34.4 pour-cent) et des sciences humaines (54 ou 22.1 pour-cent).

UNIVERSITÉ	DOMAINE DE RECHERCHE			NOMBRE TOTAL D'ÉTUDIANTS
	Sciences physiques	Sciences biologiques	Sciences humaines	
1. University of Alberta	2	5	7	14
2. University of British Columbia		11		11
3. University of Calgary	4	3	4	11
4. Carleton University	5		1	6
5. Concordia University			2	2
6. University of Guelph		4	1	5
7. Lakehead University		1		1
8. Laurentian University	3	1		4
9. Université Laval	15	19	3	37
10. University of Manitoba	3	5		8
11. McGill University	9	3	8	20
12. McMaster University	6		1	7
13. Memorial University	1	11	3	15
14. Université de Montréal	3			3
15. University of New Brunswick			1	1
16. University of Northern B.C.		1	1	2
17. University of Ottawa	4	1	1	6
18. Univ. du Québec à Montréal		6	1	7
19. Univ. du Québec à Trois-Rivières		1		1
20. Queen's University	4	7	1	12
21. Ryerson Polytechnical University			1	1
22. University of Saskatchewan	7	4		11
23. Simon Fraser University		5	2	7
24. University of Toronto	5	12	7	24
25. Trent University	1	3	3	7
26. University of Victoria	2	1		3
27. University of Waterloo	1	1	4	6
28. Wilfrid Laurier University	2	1	1	4
29. University of Windsor			1	1
30. York University	7			7
TOTAL	84 34.4%	106 43.5%	54 22.1%	244

Figure 5

RÉPARTITION DES ÉTUDIANTS EN FONCTION DU DOMAINE DE RECHERCHE 1999-2000



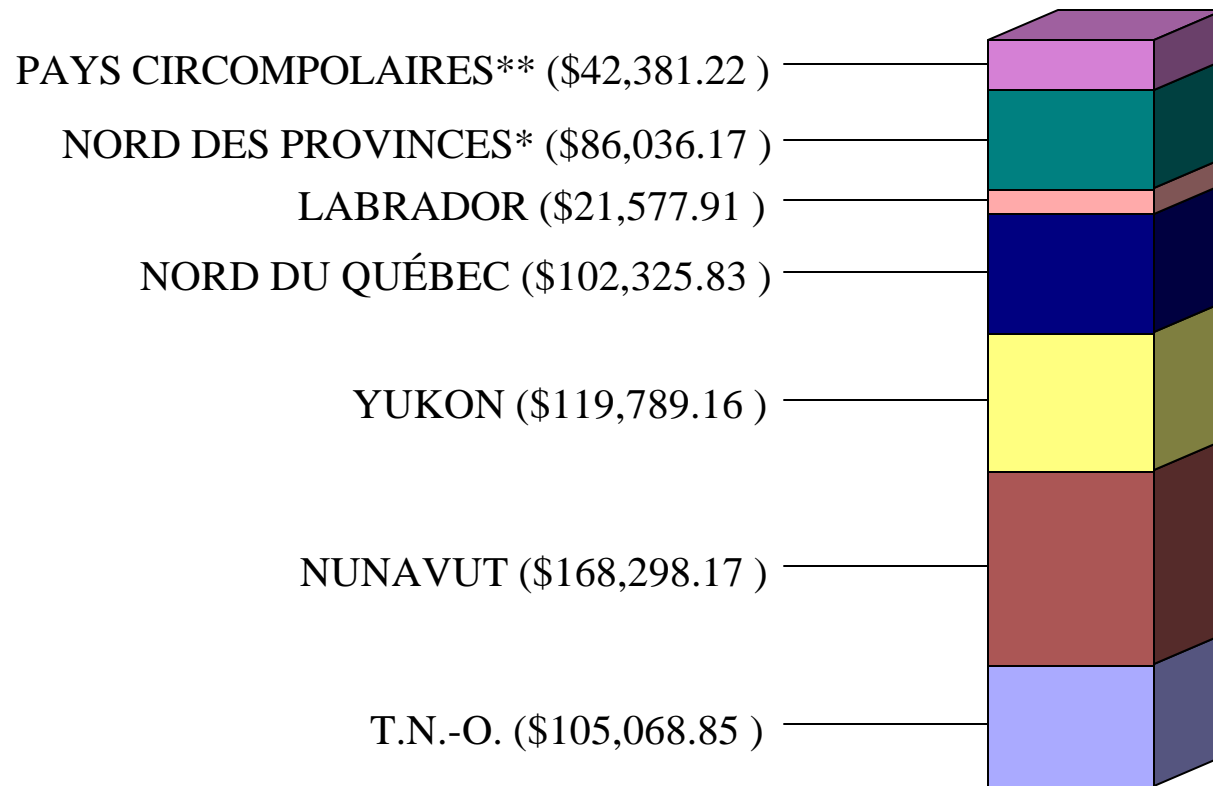
NOMBRE TOTAL D'ÉTUDIANTS: 244

Passons à la répartition par université et par zone géographique. Comme l'indiquent le tableau 6 et la figure 6, 60.9 pour-cent des projets se sont déroulés dans les Territoires du Nord-Ouest, au Nunavut ou au Yukon, le Nunavut vient en premier lieu (26.0 pour-cent) ensuite vient le Yukon à 18.6 pour-cent contre les T.N.-O. (16.3 pour-cent). Voici les pourcentages restants : nord du Québec 15.9 pour-cent, régions septentrionales des provinces sauf le Québec, 13.3 pour-cent, les pays circumpolaires, 6.6 pour-cent et le Labrador, 3.3 pour-cent.

UNIVERSITÉ	CADRE GÉOGRAPHIQUE							
	Territoires du Nord-Ouest	Nunavut	Yukon	Nord du Québec	Labrador	Autres Provinces Canadiennes	Autres Pays Circompolaires	TOTAL DES FONDS DÉPENSÉS
1. University of Alberta	\$10,720.00 20.2%	\$7,000.00 13.2%	\$12,670.00 23.9%			\$7,700.00 14.5%	\$14,910.00 28.1%	\$53,000.00
2. University of British Columbia		\$8,074.00 19.3%	\$33,827.00 80.7%					\$41,901.00
3. University of Calgary	\$6,400.00 25.6%	\$5,000.00 20.0%	\$8,100.00 32.4%				\$5,500.00 22.0%	\$25,000.00
4. Carleton University	\$8,903.09 54.2%	\$1,920.00 11.7%	\$5,600.00 34.1%					\$16,423.09
5. Concordia University		\$6,533.96 100.0%						\$6,533.96
6. University of Guelph		\$14,079.42 100.0%						\$14,079.42
7. Lakehead University		\$3,863.35 100.0%						\$3,863.35
8. Laurentian University		\$1,524.75 13.8%				\$9,500.00 86.2%		\$11,024.75
9. Université Laval	\$1,669.22 1.9%	\$24,712.35 27.6%	\$3,789.16 4.2%	\$56,915.83 63.5%			\$2,569.22 2.9%	\$89,655.78
10. University of Manitoba		\$2,400.00 11.2%		\$2,800.00 13.1%		\$16,155.75 75.7%		\$21,355.75
11. McGill University		\$19,030.00 35.1%	\$7,800.00 14.4%	\$27,310.00 50.4%				\$54,140.00
12. McMaster University	\$1,915.00 12.0%		\$7,000.00 43.8%			\$7,074.52 44.2%		\$15,989.52
13. Memorial University	\$1,896.72 8.0%	\$5,050.16 21.4%			\$12,593.8 53.3%		\$4,100.00 17.3%	\$23,640.69
14. Université de Montréal				\$5,100.00 72.7%		\$1,916.00 27.3%		\$7,016.00
15. University of New Brunswick		\$4,000.00 100.0%						\$4,000.00
16. University of Northern B.C.			\$3,295.00 56.9%				\$2,500.00 43.1%	\$5,795.00
17. University of Ottawa		\$3,500.00 20.3%	\$13,700.00 79.7%					\$17,200.00
18. Univ. du Québec à Montréal	\$2,500.00 17.6%	\$2,500.00 17.6%		\$9,200.00 64.8%				\$14,200.00
19. Univ. du Québec à Trois-		\$3,500.00 100.0%						\$3,500.00
20. Queen's University	\$12,016.82 29.3%	\$13,406.00 32.6%	\$4,594.00 11.2%		\$6,000.00 14.6%		\$5,055.00 12.3%	\$41,071.82
21. Ryerson Polytechnical			\$3,000.00 100.0%					\$3,000.00
22. University of Saskatchewan	\$18,475.00 61.1%	\$5,898.94 19.5%				\$5,855.00 19.4%		\$30,228.94
23. Simon Fraser University	\$10,473.00 43.8%	\$5,028.00 21.0%	\$5,314.00 22.2%				\$3,097.00 13.0%	\$23,912.00
24. University of Toronto	\$15,500.00 30.7%	\$5,300.00 10.5%	\$4,100.00 8.1%	\$1,000.00 2.0%		\$20,000.00 39.6%	\$4,650.00 9.2%	\$50,550.00
25. Trent University	\$2,000.00 11.6%	\$6,054.81 35.1%			\$2,984.10 17.3%	\$6,219.90 36.0%		\$17,258.81
26. University of Victoria		\$3,722.80 66.2%	\$1,900.00 33.8%					\$5,622.80
27. University of Waterloo	\$8,100.00 47.9%	\$8,800.00 52.1%						\$16,900.00
28. Wilfrid Laurier University	\$4,500.00 46.9%		\$5,100.00 53.1%					\$9,600.00
29. University of Windsor		\$3,213.63 100.0%						\$3,213.63
30. York University		\$4,186.00 26.5%				\$11,615.00 73.5%		\$15,801.00
TOTAL	\$105,068.8 16.3%	\$168,298.1 26.1%	\$119,789.1 18.6%	\$102,325.8 15.9%	\$21,577. 3.3%	\$86,036.17 13.3%	\$42,381.22 6.6%	\$645,477.31

Figure 6

RÉPARTITION DES FONDS EN FONCTION DU CADRE GÉOGRAPHIQUE 1999-2000



* Inclus Colombie-Britannique, Alberta, Saskatchewan, Manitoba et Ontario

** Inclus Alaska, Groenland, Islande, Norvège, Suède and Russie

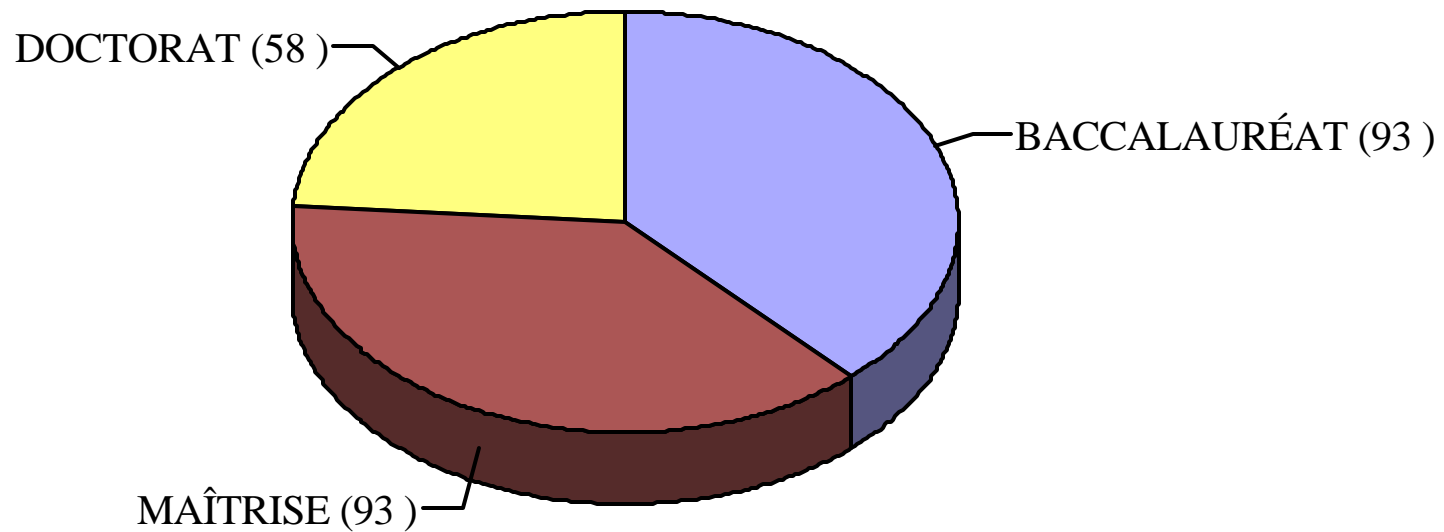
Enfin, comme on peut le voir d'après le tableau 7 et la figure 7, pour ce qui est de la répartition par niveau d'études, la plupart des étudiants aidés par le PFSN étaient soit au niveau de la maîtrise (38.1 pour-cent) , ou soit inscrits à un programme de baccalauréat (38.1 pour-cent), le reste étant inscrits au niveau doctoral (23.8 pour-cent).

UNIVERSITÉ	NIVEAU ACADÉMIQUE DES ÉTUDIANTS			TOTAL
	Baccalauréat	Maîtrise	Doctorat	
1. University of Alberta		8	6	14
2. University of British Columbia	6	3	2	11
3. University of Calgary	5	4	2	11
4. Carleton University	2	2	2	6
5. Concordia University	1	1		2
6. University of Guelph	2	3		5
7. Lakehead University	1			1
8. Laurentian University	1	3		4
9. Université Laval	11	15	11	37
10. University of Manitoba	2	5	1	8
11. McGill University	12	5	3	20
12. McMaster University		2	5	7
13. Memorial University	6	6	3	15
14. Université de Montréal	1	2		3
15. University of New Brunswick		1		1
16. University of Northern B.C.		1	1	2
17. University of Ottawa	4	1	1	6
18. Univ. du Québec à Montréal	1	4	2	7
19. Univ. du Québec à Trois-Rivières	1			1
20. Queen's University	1	5	6	12
21. Ryerson Polytechnical University	1			1
22. University of Saskatchewan	4	4	3	11
23. Simon Fraser University	3	2	2	7
24. University of Toronto	12	7	5	24
25. Trent University	4	2	1	7
26. University of Victoria	2		1	3
27. University of Waterloo	3	2	1	6
28. Wilfrid Laurier University	1	3		4
29. University of Windsor		1		1
30. York University	6	1		7
TOTAL	93	93	58	244
	38.1%	38.1%	23.8%	

Pour plus de renseignements, voir à l'appendice III les sommaires des projets subventionnés en 1999. Nous osons croire qu'ils constituent de bons points de référence pour les universitaires, les experts en nordicité et les habitants du Nord canadien en rapport avec la collaboration dans le cadre de projets nordiques à venir.

Figure 7

RÉPARTITION DES ÉTUDIANTS EN FONCTION DU NIVEAU ACADÉMIQUE 1999-2000



NOMBRE TOTAL D'ÉTUDIANTS : 244

DEMANDES DE SUBVENTIONS DES UNIVERSITÉS 2000-2001

Pour l'année 2000-2001, 33 universités et un collège ont demandé un total de 1 062 545.68 \$ en subventions pour un total de 280 étudiants, ce qui représente une moyenne de 3 794.81 \$ par étudiant. Le tableau 8 indique la répartition finale des fonds attribués aux universités dans le cadre du PFSN pour 2000-2001, qui totalisaient 610 000.00 \$ pour 32 organismes. Les fonds du PFSN ont été distribués par le Comité par suite d'une évaluation approfondie de chaque demande en fonction des critères suivants :

1. la concordance entre les demandes et les critères d'admissibilité du programme;
2. l'évaluation des travaux antérieurs et des plans pour les recherches à venir; et
3. la mesure dans laquelle les projets des universités doivent permettre aux participants d'acquérir de la formation et de devenir des spécialistes des études nordiques.

En outre, le Comité a tenu compte du nombre d'étudiants aidés financièrement dans le cadre du programme l'année précédente, du nombre d'étudiants faisant l'objet d'une demande pour l'année à venir ainsi que de l'exhaustivité générale et de la clarté des informations fournies avec les demandes.

Le Comité a aussi pris la décision cette année de réduire le montant total alloué de 636 000.00\$ à 610 000.00\$ de façon à signaler aux universités participantes la nécessité de respecter les lignes directrices du Programme ainsi que les recommandations du Comité. Le montant en solde sera transféré soit aux projets de recherche de l'année 2001-2002 ou servira à défrayer une partie des coûts du transport des étudiants qui ont assisté à la 6^{ième} Conférence nationale des étudiants en études nordiques, qui a eu lieu à l'Université Laval, au mois de mai dernier.

RÉPARTITION PAR UNIVERSITÉ DES SUBVENTIONS DU PROGRAMME DE FORMATION SCIENTIFIQUE DANS LE NORD (2000-2001)

Tableau 8

UNIVERSITÉ	INSTITUT/COMITÉ D'ÉTUDES NORDIQUES	MONTANT ALLOUÉ
UNIVERSITY OF ALBERTA	Grants Adjudication Committee	\$56,000.00
UNIVERSITY OF BRITISH COLUMBIA	Polar and Alpine Committee	\$37,000.00
UNIVERSITY OF CALGARY	Northern Studies Group	\$22,000.00
CARLETON UNIVERSITY	Northern and Native Studies Committee	\$18,000.00
CONCORDIA UNIVERSITY	Northern Studies Committee	\$5,000.00
UNIVERSITY OF GUELPH	Northern Studies Committee	\$17,000.00
KEEWATIN COMMUNITY COLLEGE	KCC Northern Studies Committee	\$5,000.00
LAURENTIAN UNIVERSITY	NSTP Committee	\$8,500.00
UNIVERSITÉ LAVAL	Centre d'études nordiques	\$100,000.00
UNIVERSITY OF MANITOBA	NSTP Committee	\$37,500.00
McGILL UNIVERSITY	Northern Scientific Training Program	\$24,500.00
McMASTER UNIVERSITY	NSTP Committee	\$11,000.00
MEMORIAL UNIVERSITY	Liaison Committee, Labrador Institute for Northern Studies	\$30,000.00
UNIVERSITÉ DE MONTRÉAL	Comité des études nordiques	\$4,000.00
UNIVERSITY OF NEW BRUNSWICK	Northern Studies Committee	\$4,000.00
UNIVERSITY OF NORTHERN B.C.	UNBC NSTP Committee	\$4,500.00
UNIVERSITY OF OTTAWA	Northern and Native Studies Committee	\$13,500.00
U. DU QUÉBEC A CHICOUTIMI	Comité adhoc des études nordiques	\$2,000.00
U. DU QUÉBEC A MONTRÉAL	Comité des études nordiques	\$13,500.00
U. DU QUÉBEC À TROIS-RIVIÈRES	Comité d'études nordiques	\$4,000.00
QUEEN'S UNIVERSITY	Northern Studies Group	\$23,000.00
RYERSON POLYTECHNICAL UNIVERSITY	Northern Studies Committee	\$3,500.00
UNIVERSITY OF SASKATCHEWAN	Committee on Northern Studies	\$25,500.00
SIMON FRASER UNIVERSITY	Northern Studies Committee	\$14,500.00
UNIVERSITY OF TORONTO	Arctic Working Group	\$50,000.00
TRENT UNIVERSITY	Northern and Polar Studies Committee	\$22,000.00
UNIVERSITY OF VICTORIA	Northern Studies Group	\$3,000.00
UNIVERSITY OF WATERLOO	President's Committee on Northern Studies	\$16,500.00
UNIVERSITY OF WESTERN ONTARIO	Northern Research Committee	\$6,000.00
WILFRID LAURIER UNIVERSITY	Northern Studies Committee	\$10,500.00
UNIVERSITY OF WINDSOR	Northern Studies Committee	\$4,500.00
YORK UNIVERSITY	President's Advisory Committee on Northern Studies	\$14,000.00
TOTAL		\$610,000.00

APPENDICES

I. LISTE DES MEMBRES DU COMITÉ DU PROGRAMME DE
FORMATION SCIENTIFIQUE DANS LE NORD
1999-2000

M. Peter Johnson
Président
Association universitaire canadienne
pour les études nordiques
405 - 17, rue York
OTTAWA ON K1N 9J6

Tél: (613) 562-0515
Télé: (613) 562-0533
peterj@aix1.uottawa.ca

Mmes. Valoree Walker et Kathleen Lindhorst
Directrice
Institut de recherche Aurora
191, chemin McKenzie
INUVIK NT X0E 0T0

Tél: (867) 777-3298
Télé: (867) 777-4264
valw@inuvik.net

Dr. Robert McGhee
Archaeological Survey of Canada
Musé canadien des Civilisations
100, rue Laurier
C.P. 3100, Station "B"
HULL PQ J8X 4H2

Tél: (819) 776-8187
Télé: (819) 776-8300

Dr. Steve Cumbaa
Musé canadien de la Nature
C.P.3443, Station D
OTTAWA ON K1P 6P4

Tél: (613) 364-4049
Télé: (613) 364-4027
scumbaa@mus-nature.ca

M. Jean-Marie Beaulieu
Agent des sciences nordiques
Commission canadienne polaire
Pièce 1710, Constitution Square
360, rue Albert
OTTAWA ON K1R 8X7

Tél: (613) 947-9108
Télé: (613) 943-8607
BeaulieuJ@polarcom.gc.ca

Dr. Richard Isnor
Division des politiques scientifiques
Environnement Canada
Place Vincent Massey
7ième étage
1701, boul. St-Joseph
HULL PQ K1A 0H3

Tél: (819) 953-9448
Télé: (819) 953-0550

Dr. Michael Papst
Gestionnaire de division
Institut responsable des eaux douces
Ministère des Pêches et océans
Région du centre et de l'Arctique
50, cercle University, pièce 3-75
WINNIPEG MB R3T 2N6

Tél: (204) 983-5257
Téléc: (204) 984-2403
PapstM@dfo-mpo.gc.ca

M. Ross A. Leeder
Directeur intérimaire
Secretariat nordique
Direction général des services médicaux, Santé Canada
21ième étage, Édifice Jeanne Mance
Tunney's Pasture
OTTAWA ON K1A 0L3

Tél: (613) 957-3406
Téléc: (613) 952-8594

M. David Malcolm
Conseiller spécial
Department of Indian Affairs
and Northern Development
Les Terrasses de la Chaudière
6ième étage
HULL QC K1A 0H4

Tél: (819) 997-0879
Téléc: (819) 953-2590

Mme Sheilagh Murphy (Secrétaire)
Directrice, Gestion stratégique et analyse économique
Department of Indian Affairs
and Northern Development
Les Terrasses de la Chaudière
Pièce 901
HULL QC K1A 0H4

Tél: (819) 997-0660
Téléc: (819) 994-6419

Mme Bonni Hrycyk
Directrice
Projet pour l'Étude du plateau continental polaire
Ressources Naturelles Canada
Pièce 491, 615, rue Booth
OTTAWA ON K1A 0E9

Tél: (613) 947-1601
Téléc: (613) 947-1611

M. George D. Hobson
Représentant
Conseil canadien de la recherche sur les sciences naturelles et
en génie
C.P.161
5428, chemin Long Island
MANOTICK ON K4M 1A3

Tél: (613) 692-3713
Télec: (613) 692-2605

M. Bruce Rigby
Directeur général
Institut de recherche du Nunavut
C.P. 1720
IQALUIT Nunavut X0A 0H0

Tél: 867-979-4115
Télec: (867) 979-4681
exdnri@nunanet.com

Dr. David Bell
Directeur général
Program des aéroports et divestiture
Transport Canada
Édifice C, Place de Ville
330, rue Sparks, 19ième étage
OTTAWA ON K1A 0N8

Tél: (613) 993-4465
Télec: (613) 998-2960

Mme Janet Moodie
Sous-ministre adjoint
Politique, planification et recherche
Ministère du développement économique
Gouvernement du Yukon
Boîte 2703
WHITEHORSE YT Y1A 2C6

Tél: (867) 667-5496
Télec: (867) 667-8601

II. LISTE DES DIRECTEURS OU PRÉSIDENTS D'INSTITUTS
OU COMITÉS D'ÉTUDES NORDIQUES
1999-2000

Dr. C. Schweger et Dr. C.D. Hickey
Co-président
Grants Adjudication Committee
Old Stephen's College
Institut circumpolar canadien
8820-112ième rue, pièce. 302
University of Alberta
EDMONTON AB T6G 2E1

Tél: (780) 492-4999
Départ. (780) 492-4512
Télec: (780) 492-1153

Dr. Gregory Henry
Président
Polar and Alpine Committee
c/o Sasha Coad
Research Services
323-2194 Health Sciences Mall
University of British Columbia
VANCOUVER BC V6T 1Z3

Tél: (604) 822-8584
Départ: (604) 822-9244
Télec: (604) 822-5093
lle@mmail.orsil.ubc.ca

Dr. Len Hills
Président
Northern Studies Group
University of Calgary
c/o Arctic Institute of North America
2500 University Drive nord-ouest
CALGARY AB T2N 1N4

Tél: (403) 220-7515
Départ. (403) 220-5848
Télec: (403) 282-4609

M. Chris Burn
Président
Northern and Native Studies Committee
Dept. of Geography and Environmental Studies
Carleton University
1125 Colonel By Drive
OTTAWA ON K1S 5B6

Tél: (613) 520-2600
Dept.: (613) 520-3515
Poste: 4428
Télec: (613) 520-4490
christopher_burn@carleton.ca

Dr. Lorna Roth
Présidente
Northern Studies Committee
Loyola Campus - BR-421
7141, rue Sherbrooke ouest
Concordia University
MONTRÉAL PQ H4B 1R6

Tél: (514) 848-2055
Télec: (514) 848-2057
Départ. (514) 848-2050
roth@microtec.net

Gunter K. Muecke
Président
Northern Studies Committee
Department of Earth Sciences
Dalhousie University
1236, rue Henry, 5ième étage
HALIFAX NS B3H 3J5

Tél: (902) 494-6569
Départ: (902) 494-2358
Télé: (902) 494-6889

Dr. Wayne C. Marsh
Président
Northern Studies Committee
Research Services
Pièce 222, Reynolds Building
University of Guelph
GUELPH ON N1G 2W1

Tél: (519) 824-4120
Poste: 6931
Télé: (519) 821-5236
wcmarsh@uoguelph.ca

Dr. Paul Watts
Président
KCC Northern Studies Committee
Keewatin Community College
59 Hudson Square, Casier 1000
CHURCHILL MB R0B 0E0

Tél: (204) 675-2975
Télé: (204) 675-2971
wattskcc@cancom.net

Prof. Margaret Boone et Dr. Bruce Minore
Co-présidents
Northern Studies Committee
955, rue Oliver
Lakehead University
THUNDER BAY ON P7B 5E1

Tél: (807) 343-8458
Départ. (807) 343-8787
Télé: (807) 346-7775
rbuffering@gale.lakeheadu.ca

Dr. Katharine Molohon
Président
Laurentian University NSTP Committee
Department of Anthropology
Laurentian University
Chemin Ramsey Lake
SUDBURY ON P3E 2C6

Tél: (705) 675-1151
Poste: 4373
Télé: (705) 675-4823
kmolohon@nickel.laurentian.ca

Monsieur Serge Payette
Directeur
Centre d'études nordiques
1230 Pavillon Abitibi-Price
Université Laval
STE-FOY PQ G1K 7P4

Tél: (418) 656-3340
Départ. (418) 656-3340
Télé: (418) 656-2978
serge.payette@cen.ulaval.ca

Dr. Ranjana Bird
Président
NSTP Committee
Faculty of Graduate Studies
500 University Centre
University of Manitoba
WINNIPEG MB R3T 2N2

Tél: (204) 474-7207
Télé: (204) 474-7553
birdrp@ms.umanitoba.ca

Dr. Wayne Pollard
Président
Northern Scientific Training Program
McGill University
Burnside Hall, pièce 705
805, rue Sherbrooke ouest
MONTRÉAL PQ H3A 2K6

Tél: (514) 398-4454
Départ. (514) 398-4111
Télé: (514) 398-7437
pollard@felix.geog.mcgill.ca

Dr. Hok M.K. Woo
Président
NSTP Committee
Department of Anthropology
1280, rue Main ouest
McMaster University
HAMILTON ON L8S 4L9

Tél: (905) 525-9140
Poste: 23526
Télé: (905) 546-0463
woo@mcmaster.ca

Dr. Derek Wilton
Président
Liaison Committee
Labrador Institute for Northern Studies
Department of Earth Sciences
Memorial University of Newfoundland
ST. JOHN'S NF A1B 3X5

Tél: (709) 737-8389
Départ. (709) 737-8142
Télé: (709) 737-2589
dwilton@sparky2.esd.mun.ca

Dr. James Gray
Président intérimaire
a/s M. Pierre Charbonneau
Comité des études nordiques
Direction de la Recherche
Université de Montréal
C.P. 6128, Sucursalle Centre-ville
MONTRÉAL PQ H3C 3J7

Tél: (514) 343-8017
Télé: (514) 343-8008
grayj@ere.umontreal.ca
charbonneau@umontreal.ca

Dr. Les Cywnar
Président
Northern Studies Committee
Department of Biology
University of New Brunswick
C.P. 4400
FREDERICTON NB E3B 6E1

Tél: (506) 452-6197
Départ. (506) 452-4583
Télé: (506) 453-3583
cwynar@unb.ca

Dr. Max Blouw
Président
UNBC NSTP Committee
Research and Graduate Studies
University of Northern British Columbia
3333 University Way
PRINCE GEORGE BC V2N 4Z9

Tél: (250) 960-5821
Départ. (250) 960-5820
Télé: (250) 960-5746
blouw@unbc.ca

M. Peter G. Johnson
Président
Northern Studies and Training Office
Department of Geography
University of Ottawa
C.P. 450, Succ. A
OTTAWA ON K1N 6N5

Tél: (613) 562-5800
Poste 1061
Télé: (613) 562-5145

Monsieur Roger Claux
Vice-recteur à l'enseignement et à la recherche
Comité d'études nordiques
Université du Québec en Abitibi-Témiscamingue
445, boul. de l'Université
ROUYN-NORANDA PQ J9X 5E4

Tél: (819) 762-0971
Poste 2258
Télé: (819) 797-4727

Monsieur Jean-François Moreau
Président
Comité adhoc des études nordiques
Doyen des études avancées et de la recherche
Université du Québec à Chicoutimi
555, boul. de l'Université
CHICOUTIMI PQ G7H 2B1

Tél: (418) 545-5011
Poste 5404
Télé: (418) 545-5012
ufmoreau@uqac.quebec.ca

Prof. Marc Lucotte
Comité des études nordiques
Directeur
Institut des sciences de l'environnement
Université du Québec à Montréal
C.P. 8888, Succursale Centre-ville
MONTRÉAL PQ H3C 3P8

Tél: (514) 987-4717
Télé: (514) 987-4718
ise@uqam.ca

M. Jean-Pierre Bourassa
Président
Comité d'étude nordique
Chef, Section de l'écologie
Université du Québec à Trois-Rivières
3351, boul. Des Forges
Case postale 500
TROIS-RIVIÈRES PQ G9A 5H7

Tél: (819) 376-5011
POSTE 3361
Départ: (819) 376-5053
Télé: (819) 376-5084

Dr. John P. Smol
Président
Northern Studies Group
Department of Biology
Queen's University
KINGSTON ON K7L 3N6

Tél: (613) 533-6147
Départ. (613) 533-6160
Télé: (613) 533-6617
smolj@biology.queensu.ca

Ms. Janet Campbell
Président
Northern Studies Committee
Graduate Studies and Research
University of Regina
REGINA SK S4S 0A2

Tél: (306) 585-5184
Télé: (306) 585-4893

Prof. Frank Duerden
Président
Northern Studies Committee
School of Applied Geography
Ryerson Polytechnic University
350, rue Victoria
TORONTO ON M5B 2K3

Tél: (416) 979-5000
Poste: 7240
Télé: (416) 979-5362
fduerden@acs.ryerson.ca

M. Christopher Fletcher
Président
SMU Arctic Research Committee
Department of Anthropology
Saint Mary's University
HALIFAX NS B3H 3C3

Tél: (902) 420-5523
Départ.: (902) 420-5628
Télé: (902) 496-8135
christopher.fletcher@stmarys.ca

Dr. Alec E. Aitken
Président
Committee on Northern Studies
Department of Geography
University of Saskatchewan
9 Campus Drive
SASKATOON SK S7N 5A5

Tél: (306) 966-5672
Télé: (306) 966-5680
aaitken@sask.usask.ca

Dr. Lance Lesack
Président
Northern Studies Committee
Department of Geography
Simon Fraser University
BURNABY BC V5A 1S6

Tél: (604) 291-3326
Départ. (604) 291-3321
Télééc: (604) 291-5841
lance_lesack@sfu.ca

Dr. Marianne Douglas
Présidente, Arctic Working Group
Department of Geology
University of Toronto
22, rue Russell
TORONTO ON M5S 3B1

Tél: (416) 978-3709
Dept.: (416) 978-3022
Télééc: (416) 978-3938

Dr. Peter M. Lafleur
Président
Northern and Polar Studies Committee
Dept. of Geography
C.P. 4800
Trent University
PETERBOROUGH ON K9J 7B8

Tél: (705) 748-1487
Dept.: (705) 748-1440
Télééc: (705) 748-1205
plafleur@trentu.ca

Dr. Richard A. Ring
Président
Northern Studies Group
Department of Biology
University of Victoria
VICTORIA BC V8W 3N5

Tél: (250) 721-7102
Départ. (250) 721-7091
Télééc: (250) 721-7120
raring@uvic.ca

Dr. John J. Gibson
Président
President's Committee on Northern Studies
Department of Geography
University of Waterloo
200, avenue de l'Université ouest
WATERLOO ON N2L 3G1

Tél: (519) 888-4567
Poste: 3384
Télééc: (519) 746-0658
jjgibson@fes.uwaterloo.ca

Dr. Robert Bailey
Président
Northern Research Committee
Department of Zoology
University of Western Ontario
LONDON ON N6A 5B7

Tél: (519) 661-4022
Dept.: (519) 661-3155
Télééc: (519) 661-2014
drbob@julian.uwo.ca

Dr. Scott Slocombe
Président
Northern Studies Committee
Department of Geography and Environmental
Studies
Wilfrid Laurier University
Édifice Alvinwoods
75, avenue de l'Université ouest
WATERLOO ON N2L 3C5

Tél: (519) 884-0710
Poste: 2781
Télé: (519) 725-1342
sslocomb@wlu.ca

Dr. I. Michael Weis
Président
Northern Studies Committee
Department of Biological Sciences
University of Windsor
WINDSOR ON N9B 3P4

Tél: (519) 253-3000
Poste: 2724
Départ. (519) 253-3000
Poste: 2696
Télé: (519) 971-3609
mweis@uwindsor.ca

Dr. Rick Bello
Président
President's Advisory Committee
on Northern Studies
Department of Geography, York University
4700, rue Keele, N417 Édifice Ross
NORTH YORK ON M3J 1P3

Tél: (416) 736-5107
Télé: (416) 736-5988

M. N.A. Easton
Président
Northern Studies Committee
Director of Research
Northern Research Institute
Yukon College
C.P. 2799
WHITEHORSE YT Y1A 5K4

Tél: (403) 668-8735
Poste: 243
Télé: (403) 668-8734

III. SOMMAIRE DES PROJETS SCIENTIFIQUES D'ÉTUDIANTS
SUBVENTIONNÉS DANS LE CADRE DU PFSN
1999-2000

NOTE:

Dans le cas où le total des fonds dépensés ou engagés dépassent les fonds attribués, des fonds inutilisés des années précédentes ont été reportés.

RÉSUMÉ DES PROJETS EFFECTUÉS PAR LES ÉTUDIANTS (ES) BÉNÉFICIAIRE DE L'AIDE DU PFSN EN 1999-2000

UNIVERSITY OF ALBERTA - TOTAL DES FONDS ALLOUÉS \$53,000.00
 - TOTAL DES FONDS DÉPENSÉS/ENGAGÉS \$53,000.00

Étudiant	Niveau académique	Domaine de recherche	Discipline	Titre du projet	Rôle dans le projet de recherche	Cadre géographique	Superviseur	Total
Bowyer, Vandy	Doctorat 2	Humaine	Archéologie	Land-use and environmental change: holocene human ecology of the southern Yukon cordillera.	Chercheur	Whitehorse, Coastal Mountain Region, Yukon	C. Schweger	\$4,000.00
Cameron, Courtney	Maîtrise 2	Humaine	Archéologie	Stable isotope investigations of the infield soil at Gus Site, Greenland.	Chercheur	Gus Site, Groënland	C. Schweger	\$3,700.00
Campbell, Craig	Doctorat 1	Humaine	Sociologie	Transits and tenures: an exploration in land use, economic sustainability, and well being.	Chercheur	Oleonok Province, Republic of Sakha, Yakutia, Sibérie, Russie	D. Anderson	\$3,720.00
Castleden, Heather	Maîtrise 1	Humaine	Éducation	Deafness in northern indigenous communities: parent perspectives on supports and services.	Chercheur	Yellowknife, Lutsel'Ke, T.N.-O.	P. Brook	\$3,900.00
Derry, Alison	Maîtrise 1	Biologique	Sciences environnementales écologie	Biodiversity and molecular evolution of littoral zooplankton in boreal salt lakes.	Chercheur	Parc national Wood Buffalo Nord de l'Alberta	E.E. Prepas	\$3,900.00
Hebben, Thornsten	Maîtrise 2	Biologique	Sciences environnementales écologie	The effects of 24-hour daylight patters of diurnal vertical migration in freshwater epipelagic algae.	Chercheur	Inuvik, T.N.-O.	M. Hickman	\$2,970.00
Heffner, Ty	Maîtrise 1	Humaine	Archéologie	Archaeological investigations of kavn-2, traditional territory of the White River First Nation, Yukon.	Chercheur	Moose Lake, Yukon	R. Leblanc	\$3,970.00
Lieverse, Angela	Maîtrise 2	Humaine	Anthropologie	Investigation of human remains at Khuzhir-Nuge XIV and bronze ages.	Chercheur	Lake Baikal, Sibérie, Russie	A. Weber	\$3,540.00
Mcadam, Andrew	Doctorat 1	Biologique	Sciences environnementales écologie	Genetic and maternal effects on juvenile growth in North American Red Squirrels.	Chercheur	Kluane Lake, Yukon	S.A. Boutin	\$4,700.00
McEachern, Preston	Doctorat 2	Biologique	Sciences environnementales écologie	Can predictive models for surface water quality represent "natural" and disturbed conditions in northern boreal Alberta streams.	Chercheur	Cameron Hills, Caribou Hills, Nord de l'Alberta	E.E. Prepas	\$3,800.00
Ross, Julie M.	Doctorat 1	Humaine	Archéologie	An examination of the site-formation processes operating at Khuzhir-Nuge XVI, a mortuary archaeological site.	Chercheur	Lake Baikal, Sibérie, Russie	A. Weber	\$3,950.00
Stuart, Candice	Maîtrise 1	Physique	Géographie physique	Mass balance history reconstruction of High Arctic glaciers by analysis of multiple shallow ice cores	Chercheur	White Glacier, île Axel Heiberg, John Evans Glacier, île Ellesmere, Nunavut	M. Sharp	\$3,800.00
Van Kessel, Janna	Maîtrise 1	Biologique	Gestion des ressources	Cultural, ecological, and economic impacts of the Hood Lake wood bison recovery project.	Chercheur	Fort Resolution, T.N.-O.	R.J. Hudson	\$3,850.00

RÉSUMÉ DES PROJETS EFFECTUÉS PAR LES ÉTUDIANTS (ES) BÉNÉFICIAINT DE L'AIDE DU PFSN EN 1999-2000

UNIVERSITY OF ALBERTA

- TOTAL DES FONDS ALLOUÉS \$53,000.00
 - TOTAL DES FONDS DÉPENSÉS/ENGAGÉS \$53,000.00

Étudiant	Niveau académique	Domaine de recherche	Discipline	Titre du projet	Role dans le projet de recherche	Cadre géographique	Superviseur	Total
Wohlleben, Trudy	Doctorat 1	Physique	Géographie physique	Atmosphere-ice interactions in Canada	Chercheur	île Ellesmere, Nunavut	M. Sharp	\$3,200.00

RÉSUMÉ DES PROJETS EFFECTUÉS PAR LES ÉTUDIANTS (ES) BÉNÉFICIAINT DE L'AIDE DU PFSN EN 1999-2000

UNIVERSITY OF BRITISH COLUMBIA - TOTAL DES FONDS ALLOUÉS \$42,000.00
 - TOTAL DES FONDS DÉPENSÉS/ENGAGÉS \$41,901.00

Étudiant	Niveau académique	Domaine de recherche	Discipline	Titre du projet	Rôle dans le projet de recherche	Cadre géographique	Superviseur	Total
Bezanson, Maureen	Baccalauréat 4	Biologique	Sciences environnementales/écologie	Field tests of Tilman's "transient dynamics" argument	Assistant de recherche	Kluane Lake, Yukon	R. Turkington	\$4,087.00
Breen, Katie	Baccalauréat 4	Biologique	Sciences environnementales/écologie	The relationship between species diversity and net primary production in Arctic tundra.	Assistant de recherche	îles Arctic, Resolute, île Banks, Péninsule d'Ungava, Péninsule Melville, Tuktoyaktuk, Nunavut	G.H.R. Henry	\$5,181.00
Burton, Cole	Maîtrise 1	Biologique	Sciences environnementales/écologie	Genetic analysis of snowshoe hare dispersal & spacing behaviour at Kluane Lake, Yukon.	Chercheur	Kluane Lake, Yukon	C. Krebs	\$4,087.00
Carrier, Patrick	Doctorat 3	Biologique	Sciences environnementales/écologie	The effect of increased rainfall onto soil decomposition and nutrient cycling in the Kluane boreal forest, Yukon.	Chercheur	Kluane Lake, Yukon	C. Krebs	\$4,087.00
Ellis, Erica	Baccalauréat 3	Biologique	Sciences environnementales/écologie	Effects of long-term experimental warming on tundra plants.	Assistant de recherche	Alexandra Fiord, Nunavut	G.H.R. Henry	\$2,893.00
Lortie, Chris	Doctorat 3	Biologique	Sciences environnementales/écologie	Testing for facilitation among alpine plant species - an intercontinental study.	Chercheur	Kluane Lake, Yukon	R. Turkington	\$1,360.00
Makortoff, Marilyn	Baccalauréat 4	Biologique	Sciences environnementales/écologie	The consequences of plant competition at the community level.	Assistant de recherche	Kluane Lake, Yukon	R. Turkington	\$4,087.00
McInychuk, Michael	Baccalauréat 4	Biologique	Sciences environnementales/écologie	Shrub growth rates & nitrogen content in a boreal forest ecosystem with residual NPK fertilization.	Chercheur	Kluane Lake, Yukon	C. Krebs	\$4,087.00
Pinnel, Nadine	Baccalauréat 2	Biologique	Sciences environnementales/écologie	The effect of increased rainfall on spruce production.	Chercheur	Kluane Lake, Yukon	C. Krebs	\$3,766.00
Secombe-Hett, Pippa	Maîtrise 2	Biologique	Sciences environnementales/écologie	Long-term monitoring of the effects of nutrients and grazing on the boreal forest understory.	Assistant de recherche	Kluane Lake, Yukon	R. Turkington	\$4,087.00
Treberg, Michael A	Maîtrise 2	Biologique	Sciences environnementales/écologie	The consequences of plant competition at the community level.	Chercheur	Kluane Lake, Yukon	R. Turkington	\$4,179.00

RÉSUMÉ DES PROJETS EFFECTUÉS PAR LES ÉTUDIANTS (ES) BÉNÉFICIAINT DE L'AIDE DU PFSN EN 1999-2000

UNIVERSITY OF CALGARY	- TOTAL DES FONDS ALLOUÉS	\$25,000.00
	- TOTAL DES FONDS DÉPENSÉS/ENGAGÉS	\$25,000.00

Étudiant	Niveau académique	Domaine de recherche	Discipline	Titre du projet	Rôle dans le projet de recherche	Cadre géographique	Superviseur	Total
Bateyko, Darwin P.	Baccalauréat 4	Humaine	Sociologie	Human and chemical ecology of Arctic pathways by marine pollutants: human ecology module.	Assistant de recherche	Nuiqsut, Point Hope, Alaska	K.-A. Kassam	\$1,700.00
Beddoes, Colin G.T.	Maîtrise 3	Humaine	Sociologie	Converging ecological currents: a First Nations ecovisual strategy.	Chercheur	Réserve Hay River, T.N.-O.	M. Quinn	\$2,900.00
Cardiff, Jennifer	Baccalauréat 4	Humaine	Anthropologie	Human and chemical ecology of Arctic pathways by marine pollutants: human ecology module.	Assistant de recherche	Nuiqsut, Point Hope, Alaska	K.-A. Kassam	\$1,900.00
Decock, Carolyn	Baccalauréat 4	Physique	Géographie physique	High Arctic air pollution.	Chercheur	île Bylot, Pond Inlet, Nunavut	B. Moorman	\$1,500.00
Earley, Robert	Baccalauréat 4	Biologique	Sciences environnementales	Human and chemical ecology of Arctic pathways by marine pollutants: human ecology module.	Assistant de recherche	Nuiqsut, Point Hope, Alaska	K.-A. Kassam	\$1,900.00
Froese, Duane	Doctorat 2	Physique	Géographie physique	Ground penetrating radar imaging of valley-fill geomorphology to determine neotectonic effects on the Yukon River, Canada.	Chercheur	Rivière River, Eagle, Yukon	D.G. Smith	\$3,500.00
Lyttle, Amy	Maîtrise 1	Physique	Géographie physique	Investigations in glacial hydrology through the use of ground-penetrating radar.	Chercheur	Montagnes Byam Martin, île Bylot, Nunavut	B. Moorman	\$3,500.00
Maraj, Ramona	Doctorat 1	Biologique	Sciences environnementales	Habitat management for carnivores: evaluating the ecological consequences of land-use options on grizzly bears in the southwest Yukon.	Chercheur	Kluane Parc national, Haines Junction, Yukon	P.C. Paquet	\$1,500.00
Parkstrom, Gary Jay	Baccalauréat 4	Physique	Géographie physique	Ice jams on the Yukon River: implications for channel morphology, flood frequency, and the overbank environment.	Chercheur	Rivière Yukon, Dawson City, Yukon	D.G. Smith	\$1,400.00
Villebrun, Lori N.	Maîtrise 1	Humaine	Sociologie	Transmission of aboriginal knowledge of the land: a study of Dene in the Deh Cho regions.	Chercheur	Hay River, Fort Simpson, Fort Good Hope, Deline, T.N.-O.	J.R. Ponting	\$3,500.00
Wilson, Christina M.	Maîtrise 2	Biologique	Sciences environnementales	Dynamics of post-glacial artemisia-festuca grassland Keyhole Pond, southwest Yukon Territory.	Chercheur	Kluane Lake Research Station, Yukon	M.A. Vetter	\$1,700.00

RÉSUMÉ DES PROJETS EFFECTUÉS PAR LES ÉTUDIANTS (ES) BÉNÉFICIAINT DE L'AIDE DU PFSN EN 1999-2000

CARLETON UNIVERSITY

- TOTAL DES FONDS ALLOUÉS \$13,000.00
 - TOTAL DES FONDS DÉPENSÉS/ENGAGÉS \$16,423.09

Étudiant	Niveau académique	Domaine de recherche	Discipline	Titre du projet	Role dans le projet de recherche	Cadre géographique	Superviseur	Total
Côté, Michelle	Baccalauréat 4	Physique	Géographie physique	Orientation and thermal regime of lakes.	Chercheur	Mayo, Yukon	C.R. Burn	\$2,400.00
Kokelj, Steven	Doctorat 1	Physique	Géographie physique	Near surface ground ice in sediments of the Mackenzie Delta region.	Chercheur	Mackenzie Delta, T.N.-O.	C.R. Burn	\$4,203.09
O'Hara, Charles	Maîtrise 1	Humaine	Géographie humaine	The production and consumption of a tourist destination.	Chercheur	Pangnirtung, Nunavut	A.I. Wallace	\$1,920.00
Palmer, Michael	Baccalauréat 3	Physique	Géographie physique	Spatial variability of active layer development.	Chercheur	Mackenzie Delta, T.N.-O.	C.R. Burn	\$3,200.00
Riseborough, Daniel	Doctorat 3	Physique	Géographie physique	Snow cover effects on ground temperature.	Chercheur	îles Richards, Mackenzie Delta, T.N.-O.	M.W. Smith	\$1,500.00
West, Kim	Maîtrise 1	Physique	Géologie	Petrology and geochemistry of the White River ash.	Chercheur	Whitehorse, Yukon	J.A. Donaldson	\$3,200.00

RÉSUMÉ DES PROJETS EFFECTUÉS PAR LES ÉTUDIANTS (ES) BÉNÉFICIAINT DE L'AIDE DU PFSN EN 1999-2000

CONCORDIA UNIVERSITY

- TOTAL DES FONDS ALLOUÉS \$10,000.00
 - TOTAL DES FONDS DÉPENSÉS/ENGAGÉS \$ 6,533.96

Étudiant	Niveau académique	Domaine de recherche	Discipline	Titre du projet	Role dans le projet de recherche	Cadre géographique	Superviseur	Total
Patterson, Jody	Baccalauréat 4	Humaine	Histoire	Igloolik Isuma productions: inuit history, video and identity.	Chercheur	Igloolik, Nunavut	J. Acland	\$2,903.83
White, Laurie-Ann	Maîtrise 1	Humaine	Sociologie	Resource sharing of country foods and money within extended family at Kaniqtugaapik: a case study.	Chercheur	Kaniqtugaapik, Nunavut	M. Mulrennan	\$3,630.13

RÉSUMÉ DES PROJETS EFFECTUÉS PAR LES ÉTUDIANTS (ES) BÉNÉFICIAINT DE L'AIDE DU PFSN EN 1999-2000

UNIVERSITY OF GUELPH

- TOTAL DES FONDS ALLOUÉS \$21,000.00
 - TOTAL DES FONDS DÉPENSÉS/ENGAGÉS \$14,079.42

Étudiant	Niveau académique	Domaine de recherche	Discipline	Titre du projet	Rôle dans le projet de recherche	Cadre géographique	Superviseur	Total
Boles, David	Maîtrise 2	Humaine	Géographie humaine	Sustainable tourism development in three Nunavut communities: planning responsibilities and the significance of physical and cultural characteristics.	Chercheur	Nunavut	D. Reid	\$4,500.00
Bystrianski, Jason	Maîtrise 2	Biologique	Zoologie	Salinity tolerance of Arctic char populations.	Chercheur	Resolute, Holman, Kuuk River, Nunavut	J.S. Ballantyne	\$2,700.00
Hardie, David	Baccalauréat 3	Biologique	Sciences environnementales/écologie	Genome size variation in Arctic fishes.	Chercheur	Resolute Bay, île Cornwallis, île Devon, Nunavut	P. Hebert	\$2,311.96
Rosenberger, Andrew	Maîtrise 1	Biologique	Zoologie	Solute systems of Arctic animals.	Chercheur	Resolute, Nunavut	J.S. Ballantyne	\$2,500.00
Wallace, Kelly	Baccalauréat 3	Biologique	Biologie	Phylogeography of marine isopods.	Chercheur	Resolute Bay, île Cornwallis, île Devon, Truelove Lowlands, Nunavut	P. Hebert	\$2,067.46

RÉSUMÉ DES PROJETS EFFECTUÉS PAR LES ÉTUDIANTS (ES) BÉNÉFICIAINT DE L'AIDE DU PFSN EN 1999-2000

LAKEHEAD UNIVERSITY

- TOTAL DES FONDS ALLOUÉS \$ 0
 - TOTAL DES FONDS DÉPENSÉS/ENGAGÉS \$ 3,863.35

Étudiant	Niveau académique	Domaine de recherche	Discipline	Titre du projet	Role dans le projet de recherche	Cadre géographique	Superviseur	Total
Clarke, Gary Ian	Baccalauréat	4Biologique	Sciences environnementales/ écologie	Competition and dynamics of Arctic lemmings.	Assistant de recherche	Walker Bay, Nunavut	D.W. Morris	\$3,863.35

RÉSUMÉ DES PROJETS EFFECTUÉS PAR LES ÉTUDIANTS (ES) BÉNÉFICIAINT DE L'AIDE DU PFSN EN 1999-2000

LAURENTIAN UNIVERSITY

- TOTAL DES FONDS ALLOUÉS \$ 11,000.00
 - TOTAL DES FONDS DÉPENSÉS/ENGAGÉS \$ 11,024.75

Étudiant	Niveau académique	Domaine de recherche	Discipline	Titre du projet	Rôle dans le projet de recherche	Cadre géographique	Superviseur	Total
Batten, Kelly L.	Baccalauréat 3	Physique	Géologie	Sedimentology of high-constructive river systems: T	Chercheur	Rivière Toad, Muncho Lake, Nord de la C.B.	D. Long	\$3,250.00
Coffey, Carol	Maîtrise 1	Biologique	Biologie	Successional changes in caribou forage in lowland bl	Chercheur	Moosonee, Nord de l'Ontario	F. Mallory	\$3,000.00
Fee, Judd	Maîtrise 1	Physique	Géologie	Trace element geochemistry of gold and alteration	Chercheur	Rankin Inlet, Nunavut	H. Gibson	\$1,524.75
Post, Ryan	Maîtrise 1	Physique	Géologie	Tectonic significance of conglomerates in the lower	Chercheur	Muncho Lake, Nord de la C.B.	D. Long	\$3,250.00

RÉSUMÉ DES PROJETS EFFECTUÉS PAR LES ÉTUDIANTS (ES) BÉNÉFICIAIRE DE L'AIDE DU PFSN EN 1999-2000

UNIVERSITÉ LAVAL

- TOTAL DES FONDS ALLOUÉS \$92,000.00
 - TOTAL DES FONDS DÉPENSÉS/ENGAGÉS \$89,655.78

Étudiant	Niveau académique	Domaine de recherche	Discipline	Titre du projet	Rôle dans le projet de recherche	Cadre géographique	Superviseur	Total
Arlen-Pouliot, Yanis	Baccalauréat 2	Physique	Géographie physique	Paléoécologie d'une tourbière a paises du Québec Nordique pas l'analyse microfossile.	Chercheur	Whapmagustui-Kuujuarapik, Nord du Québec	N. Bhiry	\$2,213.76
Asselin, Hugo	Doctorat 1	Biologique	Biologie	Analyse dendrochronologique et architecturale des mouvements passes de la limite des arbres nordique.	Chercheur	Riviere Boniface, Nord du Québec	S. Payette	\$2,809.49
Auger, Claudine	Maîtrise 1	Physique	Géographie physique	Étude géomorphologique régionale et histoire quaternaire de la region des collines pyramides, vallée du fleuve George.	Chercheur	Kangisqsalujaq, Lac De Caen, Nord du Québec	M. Allard	\$2,663.76
Belzile, Claude	Doctorat 1	Biologique	Biologie	Bio-optique de la penetration du rayonnement ultraviolet dans les écosystèmes aquatiques nordiques.	Chercheur	Kuujuarapik, île Ellesmere Nord du Québec, Nunavut	V.F. Warwick	\$2,029.22
Bernier, Susie	Maîtrise 4	Biologique	Santé/médecine	Facteurs psychosociaux influençant les choix alimentaires des inuit de l'Arctique.	Chercheur	Kuujuuaq, Nunavik, Nord du Québec	G. Godin	\$3,094.22
Bety, Joel	Doctorat 3	Biologique	Biologie	Stratégie et succès de nidification chez la grande oie des neiges.	Chercheur	Île Bylot, Nunavut	G. Gauthier	\$2,250.00
Blais, Jonatan	Baccalauréat 3	Biologique	Biologie	Mouvements et durée de dispersion des familles vers sites d'élevage chez l'oie des neiges.	Assistant de recherche	Île Bylot, Nunavut	G. Gauthier	\$2,803.00
Boudreau, Stephan	Doctorat 2	Biologique	Biologie	Réponse de la vegetation au sur-broutement et au surpiétinement du caribou au Québec subarctique.	Chercheur	Kangisqsalujuaq, Nord du Québec	S. Payette	\$2,866.26
Buteau, Sylvie	Doctorat 1	Physique	Géographie physique	Etude de l'affaiblissement au réchauffement du comportement mécanique du pergélisol.	Chercheur	Umiujaq Northern, Québec	R. Fortier	\$2,400.00
Cayer, Donald	Maîtrise 1	Physique	Géographie physique	L'impact du relèvement isostatique sur l'évolution des en milieu nordique, nord du Québec.	Chercheur	Whapmagustui-Kuujuarapik, Nord du Québec	N. Bhiry	\$2,213.76
Champagne, Sebastien	Baccalauréat 4	Biologique	Biologie	Analyse pédologique des fluctuations latitudinales de la limite des arbres au Québec nordique depuis la dernière déglaciation.	Assistant de recherche	Riviere Boniface, Nord du Québec	S. Payette	\$2,731.26
Desaulniers, S.	Baccalauréat 2	Biologique	Biologie	Évaluation de l'activité passée du caribou a partir de cicatrices de piétinement.	Assistant de recherche	Kangisqsalujuaq, Nord du Québec	S. Payette	\$2,731.26
Dubuc, Richard	Maîtrise 1	Physique	Géographie physique	Aspects sédimentologiques, micromorphologiques de la dégradation de l'aire estivale du troupeau de caribous de la rivière George, Baie d'Ungava.	Chercheur	Kuujuuaq, Nord du Québec	N. Bhiry	\$2,213.76
Duclos, Isabelle	Baccalauréat 3	Biologique	Biologie	Impact du broutement par les oies sur la phytomasse et la composition floristique des polygones.	Assistant de recherche	Île Bylot, Nunavut	G. Gauthier	\$2,803.00

RÉSUMÉ DES PROJETS EFFECTUÉS PAR LES ÉTUDIANTS (ES) BÉNÉFICIAINT DE L'AIDE DU PFSN EN 1999-2000

UNIVERSITÉ LAVAL

- TOTAL DES FONDS ALLOUÉS \$92,000.00
 - TOTAL DES FONDS DÉPENSÉS/ENGAGÉS \$89,655.78

Étudiant	Niveau académique	Domaine de recherche	Discipline	Titre du projet	Rôle dans le projet de recherche	Cadre géographique	Superviseur	Total
Fallu, M.-A.	Doctorat 1	Biologique	Sciences environnementales	Effets de la deglaciation tardive au nouveau-Quebec	Chercheur	Schefferville, Labrador, Nord du Québec	R. Pienitz	\$1,073.49
Filion, Rebecca	Baccalauréat 2	Physique	Géographie physique	écosystèmes lacustres, et reconstitution de l'histoire postglaciaire du Québec-Labrador.	Assistant de recherche	Old Crow, Yukon	C. Duguay	\$1,894.94
Fortier, Daniel	Maîtrise 1	Physique	Géographie physique	Dynamique spatio-temporelle récente des lacs thermokastiques, Old Crow Flats, Yukon.	Chercheur	Île Bylot, Resolute, Nunavut	M. Allard	\$3,244.22
Gamache, Isabelle	Doctorat 2	Biologique	Biologie	Reconstitution paléocéologique de fens polygonaux, Vallée Qunguliktut, Île Bylot, Nunavut.	Chercheur	Riviere Boniface, Nord du Québec	S. Payette	\$2,821.66
Garneau, Marie-Eve	Maîtrise 1	Biologique	Océanographie	Dynamique récente du couvert forestier subarctique une perspective de changements climatiques.	Chercheur	Polynie Northwater, Nunavut	M. Gosselin	\$1,990.97
Labrecque, Emie	Maîtrise 2	Physique	Géographie physique	Etude de la variabilité horizontale de la production nouvelle et régénérée dans la polynie Northwater.	Chercheur	Radisson, Nord du Québec	Y. Begin	\$2,348.76
Labrecque, Sylvain	Baccalauréat 3	Physique	Géographie physique	Les effets de l'enneigement sur les forets du reservoir Robert-Bourassa en Jamésie.	Chercheur	Old Crow, Yukon	C. Duguay	\$1,894.22
Lafleur, Benoit	Baccalauréat 3	Biologique	Sciences environnementales	Dynamique spatio-temporelle récente des lacs thermokastiques, Old Crow Flats, Yukon.	Assistant de recherche	Riviere Boniface, Nord du Québec	S. Payette	\$2,686.48
Lafortune, Violaine	Maîtrise 1	Physique	Géographie physique	Caractérisation des milieux ouverts indicateurs de changements climatiques récents dans la toundra forestière subarctique.	Chercheur	Lac-Guillaume-Delisle, Nord du Québec	L. Filion	\$2,303.76
Lallier, P.-E.	Maîtrise 1	Physique	Géographie physique	Impact géomorphologique du ruissellement nival dans le contexte de changement climatique.	Chercheur	Radisson, Nord du Québec	Y. Begin	\$3,563.73
Lambert, Julie	Baccalauréat 3	Biologique	Biologie	Dynamique des populations ligneuses en milieu tourbeux en Radissonie.	Assistant de recherche	Île Bylot, Nunavut	G. Gauthier	\$2,033.00
Marchessault, P.	Doctorat 1	Biologique	Sciences environnementales	Coûts énergétiques de la dispersion chez les jeunes de grande oie des neiges.	Chercheur	Kuujuuarapik, Nord du Québec	V.F. Warwick	\$1,849.22
Miousse, Luc	Maîtrise 1	Physique	Géographie physique	Effets du gradient latitudinal de carbone organique dissous sur la structure et les processus des communautés microbiennes des lacs nordiques.	Chercheur	Whapmagoostui-Kuujuuarapik, Nord du Québec	N. Bhiry	\$2,213.76
Morin, Alexandre	Maîtrise 1	Humaine	Sociologie	Reconstitution des fluctuations lacustres durant l'holocène a Whapmagoostui-Kuujuuarapik, Québec: géomorphologie, sédimentologie et paléocéologie.	Chercheur	Kuujuuaq, Nuuk, Groënland	G. Duhaime	\$2,569.22
Morin, Annie	Baccalauréat 2	Biologique	Biologie	Analyse comparative de l'industrie alimentaire au Nunavut et au Groenland	Assistant de recherche	Riviere Boniface, Nord du Québec	S. Payette	\$2,686.48
				Potentiel de régénération sexuée de l'épinette noire et le mélèze larcin le long d'un gradient latitudinal au Québec subarctique.				

RÉSUMÉ DES PROJETS EFFECTUÉS PAR LES ÉTUDIANTS (ES) BÉNÉFICIAINT DE L'AIDE DU PFSN EN 1999-2000

UNIVERSITÉ LAVAL

- TOTAL DES FONDS ALLOUÉS \$92,000.00
 - TOTAL DES FONDS DÉPENSÉS/ENGAGÉS \$89,655.78

Étudiant	Niveau académique	Domaine de recherche	Discipline	Titre du projet	Rôle dans le projet de recherche	Cadre géographique	Superviseur	Total
Parisien, Marc-André	Maîtrise 2	Biologique	Gestion des ressources	Distribution et dynamique des forêts le long d'un grand lac de la côte-intérieur.	Chercheur	Radisson, Nord du Québec	L. Sirois	\$1,624.22
Pelletier, Mathieu	Maîtrise 1	Physique	Géographie physique	Evaluation de l'érosion engendrée par le troupeau de caribous de la rivière George.	Chercheur	Rivière George, Nord du Québec	M. Allard	\$2,213.76
Reed, Éric	Doctorat 2	Biologique	Biologie	L'effet des soins parentaux prolongés sur la fécondité future chez la grande oie des neiges.	Chercheur	Île Bylot, Nunavut	G. Gauthier	\$2,803.00
Ringuette, Marc	Doctorat 1	Biologique	Océanographie	Alimentation et croissance de la morue arctique en relation avec la dynamique de population des principales espèces de copépodes dans la Polynie des eaux du nord.	Chercheur	Mer de Baffin, Nunavut	L. Fortier	\$1,894.22
St-Pierre, Dominic	Maîtrise 1	Humaine	Sociologie	Structure de l'approvisionnement alimentaire: étude comparative Nunavut-North Slope Borough.	Chercheur	Barrow, Iqaluit, Nunavut	G. Duhaime	\$2,546.72
Tremblay, Martin	Doctorat 1	Physique	Géographie physique	Degradation des formes de croissance de l'épinette nord suite aux variations des niveaux de neige en Jamésie.	Chercheur	Radisson, Nord du Québec	Y. Begin	\$3,563.76
Tulloch, Shelley	Maîtrise 1	Humaine	Linguistiques	L'implémentation de l'inuktitut comme langue de travail à Nunavut.	Chercheur	Iqaluit, Nunavut	C. Ouellon	\$2,344.22
Utzchneider, Anouk	Baccalauréat 2	Physique	Géographie physique	Comparaison de l'utilisation des images radarsat dans la détermination des dates de formation et de la fonte de la glace dans le bassin du Mackenzie.	Chercheur	Vallée Mackenzie, T.N.-O.C.	O.C. Duguay	\$1,669.22

RÉSUMÉ DES PROJETS EFFECTUÉS PAR LES ÉTUDIANTS (ES) BÉNÉFICIAINT DE L'AIDE DU PFSN EN 1999-2000

UNIVERSITY OF MANITOBA

- TOTAL DES FONDS ALLOUÉS \$22,000.00
 - TOTAL DES FONDS DÉPENSÉS/ENGAGÉS \$21,355.75

Étudiant	Niveau académique	Domaine de recherche	Discipline	Titre du projet	Rôle dans le projet de recherche	Cadre géographique	Superviseur	Total
Brook, Ryan	Maîtrise 2	Biologique	Gestion des ressources	An ecological land cover classification of the cape Churchill wildlife management area - Wapusk National Park ecosystem.	Chercheur	Cape Churchill, Nord du Manitoba	H. Fast	\$3,330.00
Desharnais, Guy	Baccalauréat 3	Physique	Géographie physique	History of megacyst growth in the west channel anorthosite: a record of Fe and Ti enrichments in the basaltic magma.	Chercheur	Sherridon, Nord du Manitoba	N. Halden	\$2,135.93
Dyck, Markus	Maîtrise 1	Biologique	Gestion des ressources	Possible impacts of nature tourism on the daily activity patterns of polar bears (<i>Ursus maritimus</i>) at Churchill, Manitoba.	Chercheur	Whitehorse, Yukon, Nord du Manitoba	R. Baydack	\$2,833.50
Leverington, David	Doctorat 4	Physique	Géographie physique	Application of radarsat and aster remote-sensing imagery for lithological discrimination in Arctic environments.	Chercheur	Lac Watts, Salluit Region, Nord du Québec	W. Moon	\$2,800.00
Melnyk, Sara	Maîtrise 2	Biologique	Gestion des ressources	Integrated management for Manitoba's marine coastal foundation for planning.	Chercheur	Churchill, Nord du Manitoba	H. Fast	\$2,578.82
Mundy, Christopher	Maîtrise 3	Physique	Géographie physique	Estimating snow thickness over sea-ice using remotely sensed data.	Chercheur	Wellington Channel, Resolute, Nunavut	D. Barber	\$2,400.00
Newton, Steven	Maîtrise 2	Biologique	Gestion des ressources	An assessment of sustainability and development opportunities in Churchill, Manitoba.	Chercheur	Churchill, Nord du Manitoba	T. Henley, H. Fast	\$2,447.50
Richardson, Evan	Baccalauréat 4	Biologique	Zoologie	Landscape level distribution of Arctic and red foxes fens in the Churchill region.	Chercheur	Cape Churchill, Nord du Manitoba	H. Fast	\$2,830.00

RÉSUMÉ DES PROJETS EFFECTUÉS PAR LES ÉTUDIANTS (ES) BÉNÉFICIAIRE DE L'AIDE DU PFSN EN 1999-2000

MCGILL UNIVERSITY

- TOTAL DES FONDS ALLOUÉS \$47,000.00
 - TOTAL DES FONDS DÉPENSÉS/ENGAGÉS \$54,140.00

Étudiant	Niveau académique	Domaine de recherche	Discipline	Titre du projet	Rôle dans le projet de recherche	Cadre géographique	Superviseur	Total
Allen, Sandy	Baccalauréat 4	Physique	Géographie physique	Krummholz spruce growth in the Schefferville area.	Chercheur	Schefferville, Nord du Québec	W. Pollard	\$2,400.00
Black, Alan	Baccalauréat 4	Humaine	Sociologie	The spell: a video documentary (part II).	Chercheur	Whitehorse, Dawson, Carcross, Yukon	M. Stenbaek	\$2,700.00
Braidwood, Cynthia	Baccalauréat 2	Physique	Géographie physique	The investigation of a rock glacier in the Schefferville area, Nouveau Quebec.	Chercheur	Schefferville, Nord du Québec	W. Pollard	\$2,400.00
Duran, Sebastien	Baccalauréat 3	Biologique	Biologie	Limnological characteristics of perennial springs on Axel Heiberg Island.	Chercheur	Expedition Fiord, île Axel Heiberg, Nunavut	W. Pollard	\$2,640.00
Fisette, Thierry	Maîtrise 3	Physique	Géographie physique	Assessing distortion of digital elevations models near Schefferville.	Chercheur	Schefferville, Nord du Québec	H. Granberg	\$3,000.00
Gareau, Dany	Maîtrise 3	Physique	Géographie physique	The influence of certain macro-climatic factors on tree growth: the Schefferville digital transect.	Chercheur	Schefferville, Nord du Québec	H. Granberg	\$3,100.00
Holloway, Tom	Baccalauréat 3	Physique	Géographie physique	Ice wedge characteristics in the Expedition Fiord area, Axel Heiberg Island.	Chercheur	Expedition Fiord, île Axel Heiberg, Nunavut	W. Pollard	\$2,640.00
Lapp, Jean-Paul	Baccalauréat 3	Humaine	Sociologie	Inuit adaptation of communication technologies.	Chercheur	Iqaluit, Nunavut	M. Stenbaek	\$2,000.00
Lavoie, Chantale	Maîtrise 2	Physique	Géographie physique	The spectral attenuation of solar radiation by lichens	Chercheur	Schefferville, Nord du Québec	H. Granberg	\$2,980.00
Lee, David	Doctorat 4	Humaine	Géographie humaine	Inuit narwhal hunting at pond inlet, Nunavut: modelling hunters' ecological decisions.	Chercheur	Pond Inlet, Nunavut	G. Wenzel	\$3,750.00
Levy, Malcolm	Baccalauréat 3	Humaine	Sociologie	The spell: a video documentary (part II).	Chercheur	Whitehorse, Dawson, Carcross Yukon	M. Stenbaek	\$2,600.00
Morin, Patrick	Baccalauréat 3	Biologique	Biologie	Comparison between dendroecological estimates of caribou (<i>ranger tarandus</i>) activity.	Chercheur	Kangiqsualuaq, Nord du Québec	M. Curtis	\$2,000.00
Nolan, Elizabeth	Baccalauréat 3	Humaine	Sociologie	The use of the Internet among the inuit of Iqaluit.	Chercheur	Iqaluit, Nunavut	M. Stenbaek	\$2,000.00
Patenaude, Genevieve	Maîtrise 1	Physique	Géographie physique	The spectral attenuation of solar radiation by natural surfaces.	Chercheur	Schefferville, Nord du Québec	H. Granberg	\$2,880.00
Pouw, Anthony	Baccalauréat 3	Physique	Géographie physique	Recovery of areas disturbed by mining in the Schefferville area, Nouveau Quebec.	Chercheur	Schefferville, Nord du Québec	W. Pollard	\$2,400.00
Resnick, Jonah	Baccalauréat 4	Physique	Géologie	Eocene magmatism in the northern Canadian Cordillera	Chercheur	Carcross, Atlin, Yukon	D. Francis	\$2,500.00
Thibaudeau, Gabrielle	Baccalauréat 3	Humaine	Communications	The medium of television in Iqaluit and its impact on culture.	Chercheur	Iqaluit, Nunavut	M. Stenbaek	\$2,000.00
Trevors, Tanya	Maîtrise 3	Biologique	Santé/médecine	Perinatal outcomes of macrosomic Cree births.	Chercheur	Chisasibi, Chibougamou, Nord du Québec	K. Gray-Donald	\$3,150.00
Willows, Noreen	Doctorat 5	Humaine	Santé/médecine	Anemia in James Bay Cree infants.	Chercheur	Baie de James, Nord du Québec	K. Gray-Donald	\$3,000.00
Woodley, Susan	Doctorat 2	Humaine	Géographie humaine	Inuit and scientists: a socio-political analysis of social science research in Nunavut.	Chercheur	Iqaluit, Nunavut	G. Wenzel	\$4,000.00

RÉSUMÉ DES PROJETS EFFECTUÉS PAR LES ÉTUDIANTS (ES) BÉNÉFICIAIRES DE L'AIDE DU PFSN EN 1999-2000

MCMASTER UNIVERSITY

- TOTAL DES FONDS ALLOUÉS \$16,000.00
 - TOTAL DES FONDS DÉPENSÉS/ENGAGÉS \$15,989.52

Étudiant	Niveau académique	Domaine de recherche	Discipline	Titre du projet	Rôle dans le projet de recherche	Cadre géographique	Superviseur	Total
Abonyi, Sylvia	Doctorat 4	Humaine	Anthropologie	Diabetes as symptom: ecology, nutrition and the emergence of diabetes in the Muskegowuk Cree people.	Chercheur	Moose Factory, Nord de l'Ontario	A. Herring	\$1,389.52
Carey, Sean	Doctorat 1	Physique	Géographie physique	Hillslope hydrology and runoff processes, subarctic Yukon.	Chercheur	Whitehorse, Yukon	M. Woo	\$3,000.00
Griffis, Tim	Doctorat 3	Physique	Géographie physique	Modelling net ecosystems CO exchange at a subalpine shrub land in the subarctic.	Chercheur	Churchill, Nord du Manitoba	W. Rouse	\$2,330.00
Leenders, Erica	Maîtrise 1	Physique	Géographie physique	Hydrology of the transition zone between open forest subalpine shrub land in the subarctic.	Chercheur	Whitehorse, Yukon	M. Woo	\$3,000.00
Petrone, Richard	Doctorat 1	Physique	Géographie physique	Modelling the hydrology of a subarctic watershed at multiple scales.	Chercheur	Whitehorse, Yukon	M. Woo	\$1,000.00
Spence, Christopher	Doctorat 1	Physique	Géographie physique	Energy and water cycles in a subarctic Precambrian shield basin.	Chercheur	Yellowknife, T.N.-O.	W. Rouse	\$1,915.00
Weisz, Kirsten	Maîtrise 1	Physique	Géographie physique	The diurnal and seasonal cycle of surface respiration in a subarctic peatland.	Chercheur	Churchill, Nord du Manitoba	W. Rouse	\$3,355.00

SUMMARY OF STUDENT SCIENTIFIC ACTIVITIES SUPPORTED BY THE NSTP IN 1999-2000

MEMORIAL UNIVERSITY	- TOTAL FUNDS ALLOCATED	\$21,000.00
	- TOTAL FUNDS SPENT/COMMITTED	\$23,640.69

Étudiant	Niveau académique	Domaine de recherche	Discipline	Titre du projet	Rôle dans le projet de recherche	Cadre géographique	Superviseur	Total
Burke, Rhonda	Maîtrise 1	Humaine	Anthropologie	Perspectives on development in central Labrador.	Chercheur	Happy Valley, Goose Bay, Labrador	A. Tanner	\$818.30
Bussey, Heather	Maîtrise 2	Biologique	Biologie	Micro zooplankton grazing in the Northwater Polynya	Chercheur	Resolute Bay, île de Baffin, Nunavut	R. Rivkin	\$1,521.24
Button, Mark	Baccalauréat 4	Biologique	Biologie	Quantifying population dynamics of breeding seabirds at the Gannet Islands.	Assistant de recherche	îles Gannet, Labrador	I.L. Jones	\$1,475.00
Dussureault, Johanne	Baccalauréat 4	Biologique	Biologie	Behaviour and population dynamics of Harlequin ducks moulting at the Gannet Islands, Labrador.	Assistant de recherche	îles Gannet, Labrador	I.L. Jones	\$1,475.00
Goudie, Ian	Doctorat 1	Biologique	Biologie	The effects of disturbance on behaviour, productivity and demography of Harlequin ducks in Labrador.	Chercheur	Fig Lake Outlet, Labrador	I.L. Jones	\$1,650.00
Grant, Dianne	Maîtrise 2	Humaine	Anthropologie	Involuntary relocation among the Inuit of Northern Labrador.	Chercheur	Nain, Labrador	A. Tanner	\$1,400.00
Heath, Joel	Baccalauréat 4	Biologique	Biologie	Habitat selection and adaptive foraging strategies of endangered Harlequin duck breeding in Northern Labrador.	Chercheur	Kingurutik, rivière Fraser, W. Labrador	Montevecchi	\$1,025.51
Hipfner, Mark	Doctorat 3	Biologique	Biologie	Egg production in the thick-billed murre and razorbill: a life-history perspective.	Chercheur	île Coats, Iqaluit, Nunavut	A. Storey	\$1,827.95
Krauss, Jason	Maîtrise 1	Physique	Géologie	Metamorphic signature of the Grand Lake thrust system, Grenville province.	Chercheur	Goose Bay, Grand Lake, Labrador	T. Rivers	\$1,625.00
Pilgrim, Kirk	Baccalauréat 4	Biologique	Biologie	The effects of disturbance on behaviour, productivity and demography of Harlequin ducks in Labrador.	Assistant de recherche	Fig Lake Outlet, Labrador	I.L. Jones	\$1,650.00
Powell, Christopher	Maîtrise 1	Humaine	Histoire	Union of northern workers: 1967-1996.	Chercheur	Yellowknife, T.N.-O.	A.A. Den Otter	\$1,896.72
Rowe, Sherrylynn	Maîtrise 1	Biologique	Biologie	Variation in at-colony behaviour of the Dovekie (<i>Alle alle</i>) in relation to age.	Chercheur	Longyearbyen, Svalbard, Norway	R.L. Haedrich	\$2,150.00
Stevens, Catherine	Doctorat 2	Biologique	Biologie	Inter-annual variation in the feeding rates and diets of Arctic zooplankton.	Chercheur	Kane Basin, Devon Island, Resolute Bay, Nunavut	D. Deible	\$1,700.97
Veitch, Brian	Baccalauréat 4	Biologique	Biologie	Factors affecting the breeding biology of razorbills at Gannet Islands.	Assistant de recherche	Gannet Islands, Labrador	I.L. Jones	\$1,475.00
Winter, Nicole	Baccalauréat 3	Biologique	Biologie	Behavioural ecology and demography of Auklets at Adak Island, Alaska.	Assistant de recherche	île Buldir, Aleutian Islands, Alaska	I.L. Jones	\$1,950.00

RÉSUMÉ DES PROJETS EFFECTUÉS PAR LES ÉTUDIANTS (ES) BÉNÉFICIAINT DE L'AIDE DU PFSN EN 1999-2000

UNIVERSITÉ DE MONTRÉAL

- TOTAL DES FONDS ALLOUÉS \$ 7,000.00
 - TOTAL DES FONDS DÉPENSÉS/ENGAGÉS \$ 7,016.00

Étudiant	Niveau académique	Domaine de recherche	Discipline	Titre du projet	Rôle dans le projet de recherche	Cadre géographique	Superviseur	Total
Decker, Vincent	Maîtrise 2	Physique	Géographie physique	Géomorphologie glaciaire de la cote nord-est de la Baie d'Ungava. : secteur d'Abloviak.	Chercheur	Vallée D'abloviak, Monts Torngats, Nord du Québec	J. Gray	\$3,000.00
Marquette, Genevieve	Baccalauréat 3	Physique	Géographie physique	Analyses spatiales altitudinales et chronologiques de surfaces de felsenmeers dans le nord des monts Torngats.	Chercheur	Vallée D'abloviak, Monts Torngats, Nord du Québec	J. Gray	\$2,100.00
Robitaille, Helene	Maîtrise 1	Physique	Géographie physique	Transport a longue distance des pathogènes en milieu Arctique.	Chercheur	Îles Reines Charlotte, Nord de la C.B.	P. Comtois	\$1,916.00

RÉSUMÉ DES PROJETS EFFECTUÉS PAR LES ÉTUDIANTS (ES) BÉNÉFICIAINT DE L'AIDE DU PFSN EN 1999-2000

UNIVERSITY OF NEW BRUNSWICK

- TOTAL DES FONDS ALLOUÉS \$4,000.00
 - TOTAL DES FONDS DÉPENSÉS/ENGAGÉS \$4,000.00

Étudiant	Niveau académique	Domaine de recherche	Discipline	Titre du projet	Role dans le projet de recherche	Cadre géographique	Superviseur	Total
Connolly, Anita	Maîtrise 1	Humaine	Sociologie	Thoughts on community: women speak in Iqaluit, Nunavut.	Chercheur	Iqaluit, Nunavut	V. Rideout	\$4,000.00

RÉSUMÉ DES PROJETS EFFECTUÉS PAR LES ÉTUDIANTS (ES) BÉNÉFICIAINT DE L'AIDE DU PFSN EN 1999-2000

UNIVERSITY OF OTTAWA

- TOTAL DES FONDS ALLOUÉS \$14,000.00
 - TOTAL DES FONDS DÉPENSÉS/ENGAGÉS \$17,200.00

Étudiant	Niveau académique	Domaine de recherche	Discipline	Titre du projet	Role dans le projet de recherche	Cadre géographique	Superviseur	Total
Ambler, Dawn	Doctorat 4	Humaine	Anthropologie	Yukon women's history - women's voices.	Chercheur	Whitehorse, Yukon	M.-F. Guedon	\$3,700.00
Bjornson, Jean	Baccalauréat 4	Physique	Géographie physique	Le paléo-drainage de la rivière Porcupine.	Chercheur	Old Crow, Yukon	B. Lauriol	\$3,600.00
Hugenholtz, Chris	Baccalauréat 4	Physique	Géographie physique	Periglacial geomorphology of an alpine plateau.	Chercheur	Whitehorse, Yukon	A. Lewkowicz, P. Johnson	\$2,400.00
Sabourin, Nicolas	Baccalauréat 3	Physique	Géographie physique	Fissure calcretes as paleoclimate indicators.	Assistant de recherche	Ogilvie Mountains, Inuvik, Yukon	I. Clark	\$2,000.00
St-Pierre, Christian	Baccalauréat 3	Physique	Géographie physique	Paléocourants de la rivière Porcupine.	Assistant de recherche	Old Crow, Yukon	B. Lauriol	\$2,000.00
Woo, Kerry	Maîtrise 1	Biologique	Sciences environnementales/ écologie	Foraging behaviour of thick-billed murre.	Chercheur	île Coats, Iqaluit, Nunavut	A. Gaston	\$3,500.00

RÉSUMÉ DES PROJETS EFFECTUÉS PAR LES ÉTUDIANTS (ES) BÉNÉFICIAINT DE L'AIDE DU PFSN EN 1999-2000

QUEEN'S UNIVERSITY - TOTAL DES FONDS ALLOUÉS \$34,000.00
 - TOTAL DES FONDS DÉPENSÉS/ENGAGÉS \$41,071.82

Étudiant	Niveau académique	Domaine de recherche	Discipline	Titre du projet	Rôle dans le projet de recherche	Cadre géographique	Superviseur	Total
Bagg, Shannon	Doctorat 2	Humaine	Art	Artists, art historians, and the value of contemporary Inuit art.	Chercheur	Cape Dorset, Nunavut	L. Jessup	\$4,000.00
Barnes, Scott	Doctorat 2	Physique	Géographie physique	The geographic extent of glacial Lake Champagne.	Chercheur	Whitehorse, Yukon	R. Gilbert	\$1,750.00
Beierle, Brandon	Doctorat 2	Physique	Géographie physique	Pleistocene glaciation in the central Yukon Territory, Canada.	Chercheur	Dawson, Yukon	R. Gilbert	\$2,844.00
Damus, Martin	Doctorat 3	Biologique	Biologie	Genetic diversity and recent evolutionary history of thick-billed murre.	Chercheur	Cape Parry, T.N.-O.	V. Friesen	\$2,238.41
Gregory-Eaves, Irene	Doctorat 1	Biologique	Sciences environnementales/écologie	Hindcasting sockeye salmon (<i>Oncorhynchus nerka</i>) abundances using diatom-based paleolimnology.	Chercheur	Kodiak, Anchorage, Alaska	J. Smol	\$5,055.00
Kuzyk, Zou Zou A.	Maîtrise 1	Biologique	Sciences environnementales/écologie	PCB contamination in a coastal marine ecosystem: uptake, accumulation and potential effects.	Chercheur	Saglek Bay, Labrador	B. Zeeb	\$3,000.00
Lewis, Ted	Maîtrise 1	Physique	Géographie physique	Processes of sediment delivery and distribution of Beaulieu Lake, Devon Island, Nunavut.	Chercheur	Bear Lake, île Devon, Nunavut	R. Gilbert	\$4,703.00
Michelutti, Neal	Doctorat 1	Biologique	Sciences environnementales/écologie	Paleolimnological and sedimentological analysis of lake sand ponds near Mould Bay, Prince Patrick Island, N.W.T.	Chercheur	Mould Bay, île Prince Patrick, T.N.-O.	J. Smol	\$4,600.00
Nicholson, Heather	Baccalauréat 4	Physique	Géographie physique	Arctic willow as a tool for dendrochronological and paleoclimatic studies in the Arctic.	Chercheur	Bear Lake, île Devon, Nunavut	R. Gilbert	\$4,703.00
Nirwal, Amar	Maîtrise 1	Biologique	Sciences environnementales/écologie	Ecological risk posed by terrestrial DDT contamination in Kittigazuit, Northwest Territories.	Chercheur	Kittigazuit, T.N.-O.	B. Zeeb	\$3,000.00
Patirana, Anoma	Maîtrise 2	Biologique	Biologie	Genetic diversity and recent evolutionary history of thick-billed murre.	Assistant de recherche	Cape Parry, T.N.-O.	V. Friesen	\$2,178.41
Pier, Dawn	Maîtrise 2	Biologique	Sciences environnementales/écologie	Factors affecting PCB uptake by Arctic vascular plants.	Chercheur	Saglek Bay, Labrador	P. Hodson	\$3,000.00

RÉSUMÉ DES PROJETS EFFECTUÉS PAR LES ÉTUDIANTS (ES) BÉNÉFICIAINT DE L'AIDE DU PFSN EN 1999-2000

RYERSON POLYTECHNICAL UNIVERSITY - TOTAL DES FONDS ALLOUÉS \$3,000.00
 - TOTAL DES FONDS DÉPENSÉS/ENGAGÉS \$3,000.00

Étudiant	Niveau académique	Domaine de recherche	Discipline	Titre du projet	Role dans le projet de recherche	Cadre géographique	Superviseur	Total
Doolittle, Andrew	Baccalauréat 4	Humaine	Sociologie	Community impact of climate change.	Assistant de recherche	Whitehorse, Dawson City Ereslin, Yukon	F. Duerden	\$3,000.00

RÉSUMÉ DES PROJETS EFFECTUÉS PAR LES ÉTUDIANTS (ES) BÉNÉFICIAINT DE L'AIDE DU PFSN EN 1999-2000

UNIVERSITY OF SASKATCHEWAN

- TOTAL DES FONDS ALLOUÉS \$28,000.00
 - TOTAL DES FONDS DÉPENSÉS/ENGAGÉS \$30,228.94

Étudiant	Niveau académique	Domaine de recherche	Discipline	Titre du projet	Rôle dans le projet de recherche	Cadre géographique	Superviseur	Total
Brook, Rodney	Maîtrise 1	Biologique	Biologie	Breeding ecology of Lesser Scaup (<i>Aythya affinis</i>) in northern boreal forests.	Chercheur	Yellowknife, T.N.-O.	R. Clark	\$3,500.00
Coolican, Chris	Maîtrise 1	Physique	Géologie	Geology of the tonalite-migmatite complex, Deception Lake, Saskatchewan.	Chercheur	Deception Lake, Nord de la Saskatchewan	K. Ansdell	\$3,155.00
De Rosemond, Simone	Baccalauréat 1	Biologique	Sciences environnementales	Effect of processed kimberlite ore effluent from the Ekati Diamond Mine, NWT on freshwater zooplankton populations.	Chercheur	Ekati Diamond Mine, T.N.-O.	K. Liber	\$2,200.00
Guo, Weiji	Doctorat 3	Physique	Géographie physique	Polar atmosphere dynamics.	Chercheur	Eureka, Resolute Bay, Nunavut	D.J. McEwen	\$3,888.94
Joly, Damien	Doctorat 3	Biologique	Sciences environnementales	Limiting effects of tuberculosis and brucellosis on bison ecology in Wood Buffalo National Park.	Chercheur	Fort Smith, Fort Chipewyan Nord de l'Alberta, T.N.-O.	F. Messier	\$3,500.00
Jurca, Mark	Baccalauréat 4	Physique	Géographie physique	Importance of meltwater storage during spring snowmelt in a subarctic river basin.	Chercheur	T.N.-O.	P. Marsh	\$2,000.00
McCartney, Stephen	Baccalauréat 4	Physique	Géographie physique	Channel storage in an Arctic stream basin.	Chercheur	Trail Valley, Inuvik, T.N.-O.	P. Marsh	\$2,500.00
McLoughlin, P.D.	Doctorat 5	Biologique	Sciences environnementales	Spatial organization and critical habitats of barren-ground grizzly bears (<i>Ursus arctos</i>) subject to mining activity.	Chercheur	Slave Geological Province Yellowknife, T.N.-O.	F. Messier	\$2,275.00
Russell, Mark	Maîtrise 3	Physique	Géographie physique	Use of numerical weather prediction model to determine water balance components, northwestern Canada.	Chercheur	Trail Valley Creek, Inuvik, T.N.-O.	P. Marsh	\$2,500.00
Tremaine, Robyn	Baccalauréat 3	Physique	Géologie	Pinaceous cones from the Eocene of Axel Heiberg Island, Canadian High Arctic.	Chercheur	île Axel Heiberg, Nunavut	J. Basinger	\$2,010.00
Wright, Donald	Maîtrise 1	Physique	Géologie	Geology of variability altered volcanic rocks in the Reindeer Lake area, Saskatchewan.	Chercheur	île Milton, île Laxdal, Nord de la Saskatchewan	K. Ansdell	\$2,700.00

RÉSUMÉ DES PROJETS EFFECTUÉS PAR LES ÉTUDIANTS (ES) BÉNÉFICIAINT DE L'AIDE DU PFSN EN 1999-2000

SIMON FRASER UNIVERSITY

- TOTAL DES FONDS ALLOUÉS \$27,000.00
 - TOTAL DES FONDS DÉPENSÉS/ENGAGÉS \$23,912.00

Étudiant	Niveau académique	Domaine de recherche	Discipline	Titre du projet	Rôle dans le projet de recherche	Cadre géographique	Superviseur	Total
Brand, Michael	Doctorat 4	Humaine	Archéologie	The Dawson City hillside archaeology project.	Chercheur	Dawson City, Yukon	D. Burley	\$3,576.00
Ray, Rahul	Baccalauréat 4	Biologique	Sciences environnementales/écologie	Temporal variation in cellular composition of blood in western sandpipers during migration.	Chercheur	Nome, Alaska	T. Williams	\$3,097.00
Riedel, Andrea	Baccalauréat 4	Biologique	Sciences environnementales/écologie	Influence of light availability and substrate quality on biomass of aquatic plants in lakes of the Mackenzie Delta.	Chercheur	Inuvik, T.N.-O.	L. Lesack	\$2,647.00
Squires, Margaret	Doctorat 3	Biologique	Sciences environnementales/écologie	Influence of flooding regimes on distribution and abundance of aquatic autotrophs in lakes of the Mackenzie Delta: effects of docs on photo synthetically active radiation.	Chercheur	Inuvik, T.N.-O.	L. Lesack	\$4,972.00
Thorpe, Natasha	Maîtrise 3	Biologique	Gestion des ressources	The Tuktu and Nogak project: inuit knowledge about caribou and calving areas in the Bathurst Inlet region.	Chercheur	Iqaluktuuttiaq, Cambridge Bay, Nunavut	P. Pinkerton	\$5,028.00
Will, Michael	Maîtrise 1	Humaine	Archéologie	Material culture analysis: historic O'Brien Brewing and Malting Co. site, Klondike City.	Chercheur	Dawson City, Whitehorse Yukon	P. Hobler	\$1,738.00
Williams, Cory	Baccalauréat 4	Biologique	Sciences environnementales/écologie	Parental care and brood division in horned grebes.	Chercheur	Yellowknife, T.N.-O.	F. Cooke	\$2,854.00

RÉSUMÉ DES PROJETS EFFECTUÉS PAR LES ÉTUDIANTS (ES) BÉNÉFICIAINT DE L'AIDE DU PFSN EN 1999-2000

UNIVERSITY OF TORONTO - TOTAL DES FONDS ALLOUÉS \$50,000.00
 - TOTAL DES FONDS DÉPENSÉS/ENGAGÉS \$50,550.00

Étudiant	Niveau académique	Domaine de recherche	Discipline	Titre du projet	Rôle dans le projet de recherche	Cadre géographique	Superviseur	Total
Antoniades, Dermo	Maîtrise 1	Physique	Géologie	Taxonomic and ecological characterization of freshwater diatoms from Arctic streams and ponds.	Chercheur	Mould Bay, île Prince Patrick, T.N.-O.	M. Douglas	\$1,800.00
Betts, Matthew	Maîtrise 1	Humaine	Archéologie	Qilalugaq archaeology project: archaeofaunal variability at Cache Point, Mackenzie Delta.	Chercheur	Cache Point Site, Mackenzie Delta, T.N.-O.	M. Friesen	\$2,800.00
Bunting, Sheryl	Baccalauréat 3	Physique	Géologie	Thermal erosion under picritic lavas, Payne Bay, Quebec	Chercheur	Payne Bay, Nord du Québec	J. Mungall	\$1,000.00
Chan, Cathy	Baccalauréat 3	Biologique	Sciences environnementales/écologie	Decline in brood sizes of lesser snow geese and Ross geese on intertidal flats at la Perouse Bay.	Chercheur	Churchill, Nord du Manitoba	R. Jefferies	\$2,100.00
Davidson, Andy	Doctorat 4	Physique	Géographie physique	Spatial auto-correlation and interpretation of Landsat imagery for wildlife management.	Chercheur	La Pérouse Bay, Nord du Manitoba	F. Csillag	\$1,400.00
Davidson, Dawn	Baccalauréat 3	Biologique	Sciences environnementales/écologie	The use of the aquatic plant (<i>Potamogeton filiformis</i>), as an alternative food source for geese in a degraded landscape.	Chercheur	La Pérouse Bay, Nord du Manitoba	R. Jefferies	\$2,100.00
Desantis, Lana	Baccalauréat 3	Biologique	Sciences environnementales/écologie	Aging in populations of wild mammals: changes in brain chemistry	Assistant de recherche	Kluane Lake, Yukon	R. Boonstra	\$2,400.00
Dias, Uyen	Baccalauréat 4	Biologique	Sciences environnementales/écologie	Soil salinity in habitats degraded by foraging geese.	Chercheur	Akimiski Island, Nunavut	P. Kotanen	\$1,900.00
Farahani, Elham	Maîtrise 1	Physique	Géographie physique	Ground-based measurements of Arctic ozone depletion during polar spring 2000.	Chercheur	Eureka, Nunavut	K. Strong	\$1,300.00
Fokidis, Bobby	Baccalauréat 3	Biologique	Sciences environnementales/écologie	Differences in soil invertebrate populations in relation to vegetation patch size in degraded and intact salt-marsh habitats.	Chercheur	La Pérouse Bay, Nord du Manitoba	R. Jefferies	\$2,100.00
Gadallah, Fawziah	Doctorat 4	Biologique	Sciences environnementales/écologie	Long-term monitoring and prediction of changes in lesser snow goose habitat using multi scale remote sensing data.	Chercheur	La Pérouse Bay, Nord du Manitoba	F. Csillag	\$1,700.00
Gillion, Carrie	Maîtrise 1	Humaine	Linguistique	Morphology of questions in Inuktitut.	Chercheur	Tuktoyaktuk, T.N.-O.	A. Johns	\$2,500.00
Harkness, David	Baccalauréat 4	Humaine	Archéologie	Qilalugaq archaeology project: importance of fishing in the Mackenzie Delta, T.N.-O.	Assistant de recherche	Cache Point Site, Mackenzie Delta, T.N.-O.	M. Friesen	\$2,800.00
Henry, Hugh	Doctorat 1	Biologique	Sciences environnementales/écologie	Free amino acids in sub-Arctic salt-marsh coastal sites and plant nitrogen nutrition.	Chercheur	La Pérouse Bay, Nord du Manitoba	R. Jefferies	\$2,100.00
Hill, Stephen	Baccalauréat 4	Biologique	Sciences environnementales/écologie	A GIS study of nesting colonies of Canada and lesser snow geese on Akimiski Island, Nunavut.	Chercheur	île Akimiski, Nunavut	K. Abraham	\$2,100.00

RÉSUMÉ DES PROJETS EFFECTUÉS PAR LES ÉTUDIANTS (ES) BÉNÉFICIAINT DE L'AIDE DU PFSN EN 1999-2000

UNIVERSITY OF TORONTO - TOTAL DES FONDS ALLOUÉS \$50,000.00
 - TOTAL DES FONDS DÉPENSÉS/ENGAGÉS \$50,550.00

Étudiant	Niveau académique	Domaine de recherche	Discipline	Titre du projet	Rôle dans le projet de recherche	Cadre géographique	Superviseur	Total
Hodder, Kyle	Baccalauréat 4	Physique	Géographie physique	Sedimentary processes in Kangerluk (Disko) Fjord, West Greenland.	Chercheur	Godhavn, île Disko, Groënland	J. Desloges	\$2,850.00
Joos, Richard	Doctorat 3	Biologique	Sciences environnementales/écologie	Treeline migration, avian diversity and landscape dynamics.	Chercheur	Churchill, Nord du Manitoba	R. Hansell	\$2,000.00
Lemieux, Virginie	Maîtrise 1	Humaine	Archéologie	Qilalugaq archaeology project: ground slat technology	Chercheur	Cache Point Site, Mackenzie Delta, T.N.-O.	M. Friesen	\$2,800.00
McIntire, Eliot	Maîtrise 3	Biologique	Sciences environnementales/écologie	Plant responses to collared pika grazing.	Chercheur	Ruby Range, Kluane parc national, Yukon	D. Hik	\$1,700.00
Milakovic, Brian	Maîtrise 3	Biologique	Sciences environnementales/écologie	Diversity of soil invertebrate populations in degraded and intact salt-marsh swards in coastal marshes on the Cape Churchill peninsula.	Chercheur	La Pérouse Bay, Nord du Manitoba	R. Jefferies	\$2,100.00
Petersen, Christian	Baccalauréat 4	Humaine	Archéologie	Qilalugaq archaeology project: variability in house form	Chercheur	Cache Point Site, Mackenzie Delta, T.N.-O.	M. Friesen	\$2,800.00
Purcell, John	Doctorat 3	Humaine	Anthropologie	Biology of poverty: an examination of affective disorder in the James Bay communities of Ontario from a bicultural perspective.	Chercheur	Attawapiskat, Fort Albany, Northern Ontario	L. Sawchuck	\$2,300.00
Smith, Laura	Baccalauréat 3	Humaine	Archéologie	Shaw Creek Flats archaeological project.	Assistant de recherche	Broken Mammoth, Swan Point, Alaska	M. Friesen	\$1,800.00
Warnock, Michael	Baccalauréat 3	Biologique	Sciences environnementales/écologie	Above ground bio-masse of stands of <i>Carex aqualitis</i> in response to grazing by lesser snow geese.	Chercheur	Churchill, Nord du Manitoba	R. Jefferies	\$2,100.00

RÉSUMÉ DES PROJETS EFFECTUÉS PAR LES ÉTUDIANTS (ES) BÉNÉFICIAINT DE L'AIDE DU PFSN EN 1999-2000

TRENT UNIVERSITY

- TOTAL DES FONDS ALLOUÉS \$17,000.00
 - TOTAL DES FONDS DÉPENSÉS/ENGAGÉS \$17,258.81

Étudiant	Niveau académique	Domaine de recherche	Discipline	Titre du projet	Rôle dans le projet de recherche	Cadre géographique	Superviseur	Total
Chutko, Krys	Baccalauréat 4	Physique	Géographie physique	Regional patterns in glacier accumulation: mass-balance variations between glaciers of the Thompson Glacier Complex.	Assistant de recherche	Expedition Fiord, île Axel Heiberg, Nunavut	M. Ecclestone	\$1,600.00
Coupe, Malcolm	Baccalauréat 4	Biologique	Biologie	Insect populations in sedge meadows impacted by geese in Churchill, MB.	Chercheur	Churchill, Nord du Manitoba	E. Nol	\$2,841.45
Graham, Katherine	Baccalauréat 4	Biologique	Sciences environnementales	Population dynamics of semipalmated plovers in Churchill, MB.	Assistant de recherche	Churchill, Nord du Manitoba	E. Nol	\$3,378.45
Levant, Alex	Maîtrise 2	Humaine	Science politique	Community development in Pangnirtung	Chercheur	Pangnirtung, Nunavut	P. Kulchyski	\$2,292.77
Milne, Brooke	Doctorat 2	Humaine	Anthropologie	Mitigation of Kkdo-2, the Shaymark site, Iqaluit, Baffin Island.	Chercheur	Iqaluit, île de Baffin, Peterhead Inlet, Nunavut	S. Jamieson	\$2,162.04
Smith, Adam	Maîtrise 1	Biologique	Sciences environnementales	Demography and space use of American marten (<i>martes americana</i>) in Labrador	Chercheur	Happy Valley, Goose Bay Labrador	J.A Schaefer	\$2,984.10
Welsh, James	Baccalauréat 3	Humaine	Géographie humaine	Speech and environmental ethics among mountain Dene	Assistant de recherche	Tulita, T.N.-O.	P. Kulchyski	\$2,000.00

RÉSUMÉ DES PROJETS EFFECTUÉS PAR LES ÉTUDIANTS (ES) BÉNÉFICIAINT DE L'AIDE DU PFSN EN 1999-2000

UNIVERSITY OF NORTHERN B.C.

- TOTAL DES FONDS ALLOUÉS \$1,000.00
 - TOTAL DES FONDS DÉPENSÉS/ENGAGÉS \$5,795.00

Étudiant	Niveau académique	Domaine de recherche	Discipline	Titre du projet	Rôle dans le projet de recherche	Cadre géographique	Superviseur	Total
Martin, Georgina	Maîtrise 1	Humaine	Science politique	Self-government and land issues.	Chercheur	Tyanya, Russie	G. Poelzer	\$2,500.00
Sherry, Erin	Doctorat 2	Biologique	Gestion des ressources	Vuntut Gwitch'in traditional ecological knowledge: a traditional basis for contemporary resource management.	Chercheur	Old Crow, Yukon	W. Kessler	\$3,295.00

RÉSUMÉ DES PROJETS EFFECTUÉS PAR LES ÉTUDIANTS (ES) BÉNÉFICIAINT DE L'AIDE DU PFSN EN 1999-2000

UNIVERSITÉ DU QUÉBEC À MONTRÉAL	-	TOTAL DES FONDS ALLOUÉS	\$16,000.00
	-	TOTAL DES FONDS DÉPENSÉS/ENGAGÉS	\$14,200.00

Étudiant	Niveau académique	Domaine de recherche	Discipline	Titre du projet	Rôle dans le projet de recherche	Cadre géographique	Superviseur	Total
Bernard, Pascale	Baccalauréat 3	Biologique	Biologie	Caractérisation et évaluations des teneurs en mercure dans les milieux lacustres naturels du moyen nord québécois à niveau des communautés d'insectes.	Assistant de recherche	Némiscau, Nord du Québec	M. Lucotte	\$1,800.00
Cartier, Isabelle	Maîtrise 2	Biologique	Sciences environnementales	Variabilité du cycle du mercure a la base de la chaîne alimentaire dans des lacs naturels du moyen-nord québécois.	Chercheur	Némiscau, Nord du Québec	M. Lucotte	\$1,800.00
Duchemin, Éric	Doctorat 4	Biologique	Sciences environnementales	Hydroélectricité at gaz a effet de serre: évaluation des émissions des différents gaz et identification des processus biogéochimiques conduisant a leur production.	Chercheur	Laforge, Nord du Québec	M. Lucotte	\$1,800.00
Garceau, Steve	Maîtrise 2	Biologique	Biologie	Comparaison de la dynamique des communautés et de populations de poissons dans cinq lacs du secteur de Nemiscau, dans le nord du Québec.	Chercheur	Némiscau, Nord du Québec	R. Fortin	\$1,800.00
Garcin, Nathalie	Doctorat 5	Humaine	Psychologie	Understanding the mental health implications of diabetes in order to improve health services and social services for people with diabetes in Eeyou Istchee (diabetes and mental health project).	Chercheur	Waskaganish, Nord du Québec	P. Maurice	\$2,000.00
Hamel, Dominique	Maîtrise 1	Biologique	Biologie	Evolution comparative de l'équilibre dynamique du cycle du carbon et de la productivité d'un système lacustre initialement incorpore puis séparé d'un réseau hydroélectrique.	Chercheur	Resolute, Polynie North Water, T.N.-O.	A. De Vernal	\$2,500.00
Olson, Jonathan	Maîtrise 1	Biologique	Sciences environnementales	Durée de séjour de la grande oie des neiges dans le sud Québec durant sa migration d'automne.	Chercheur	Île Bylot, Pond Inlet, Nunavut	J.F. Giroux	\$2,500.00

RÉSUMÉ DES PROJETS EFFECTUÉS PAR LES ÉTUDIANTS (ES) BÉNÉFICIAINT DE L'AIDE DU PFSN EN 1999-2000

UNIVERSITÉ DU QUÉBEC À TROIS-RIVIÈRES - TOTAL DES FONDS ALLOUÉS \$7,000.00
 - TOTAL DES FONDS DÉPENSÉS/ENGAGÉS \$3,500.00

Étudiant	Niveau académique	Domaine de recherche	Discipline	Titre du projet	Rôle dans le projet de recherche	Cadre géographique	Superviseur	Total
Dumas, Mathieu	Baccalauréat 3	Biologique	Sciences environnementales écologie	Distribution, diversité et productivité des milieux sésiques et secs de la vallée des oies de l'Ile Bylot, Nunavut.	Assistant de recherche	Île Bylot, Pond Inlet, Nunavut	E. Levesque	\$3,500.00

RÉSUMÉ DES PROJETS EFFECTUÉS PAR LES ÉTUDIANTS (ES) BÉNÉFICIAINT DE L'AIDE DU PFSN EN 1999-2000

UNIVERSITY OF VICTORIA

- TOTAL DES FONDS ALLOUÉS \$6,000.00
 - TOTAL DES FONDS DÉPENSÉS/ENGAGÉS \$5,622.80

Étudiant	Niveau académique	Domaine de recherche	Discipline	Titre du projet	Rôle dans le projet de recherche	Cadre géographique	Superviseur	Total
Arfeuille, Gilles	Doctorat 1	Physique	Géographie physique	Freshwater fluxes through the Canadian Arctic archipelago.	Chercheur	Cambridge Bay, Nunavut	A. Weaver	\$1,583.00
Bennett, Jordan	Baccalauréat 4	Biologique	Biologie	Monitoring insect pollinators and collecting soil samples	Assistant de recherche	Alexandra Fiord, île Ellesmere, Nunavut	R.A. Ring	\$2,139.80
Hesje, Paula	Baccalauréat 4	Physique	Géographie physique	Temporal effects placer mining on streams, Duncan Creek	Chercheur	Mayo, Yukon	D. Smith	\$1,900.00

RÉSUMÉ DES PROJETS EFFECTUÉS PAR LES ÉTUDIANTS (ES) BÉNÉFICIAINT DE L'AIDE DU PFSN EN 1999-2000

UNIVERSITY OF WATERLOO

- TOTAL DES FONDS ALLOUÉS \$16,000.00
 - TOTAL DES FONDS DÉPENSÉS/ENGAGÉS \$16,900.00

Étudiant	Niveau académique	Domaine de recherche	Discipline	Titre du projet	Rôle dans le projet de recherche	Cadre géographique	Superviseur	Total
Berry, David	Baccalauréat 3	Humaine	Anthropologie	Thule culture subsistence at the Tungatsivvik site, Baffin Island.	Assistant de recherche	Peterhead Inlet, île de Baffin, Nunavut	R. Park	\$1,600.00
Bonesteel, Sarah	Baccalauréat 3	Humaine	Anthropologie	Lithic analysis of the Tungatsivvik site, Baffin Island.	Assistant de recherche	Peterhead Inlet, île de Baffin, Nunavut	R. Park	\$1,600.00
Ellis, Stephen	Maîtrise 2	Humaine	Gestion des ressources	Integration of traditional knowledge with the management of Canadian heritage rivers: the case of the Thelon River.	Chercheur	Baker Lake, Lutsel'Ke, T.N.-O.	R. Park	\$4,100.00
Graham, Rebecca	Baccalauréat 3	Humaine	Anthropologie	A faunal analysis of House 17 of the Tungatsivvik site (Kkdo-3) Baffin Island, Nunavut.	Assistant de recherche	Peterhead Inlet, île de Baffin, Nunavut	R. Park	\$1,600.00
Peramaki, Liisa	Doctorat 2	Physique	Géographie physique	Metal contamination of lake bottom sediments in the Coppermine River Basin, N.W.T.	Chercheur	Daring Lake, T.N.-O.	M. Stone	\$4,000.00
Stiff, Kaarina	Maîtrise 1	Biologique	Gestion des ressources	A strategic impact assessment of Arctic Bay.	Chercheur	Arctic Bay, île de Baffin, Nunavut	R. Park	\$4,000.00

RÉSUMÉ DES PROJETS EFFECTUÉS PAR LES ÉTUDIANTS (ES) BÉNÉFICIAINT DE L'AIDE DU PFSN EN 1999-2000

WILFRID LAURIER UNIVERSITY

- TOTAL DES FONDS ALLOUÉS \$9,000.00
 - TOTAL DES FONDS DÉPENSÉS/ENGAGÉS \$9,600.00

Étudiant	Niveau académique	Domaine de recherche	Discipline	Titre du projet	Rôle dans le projet de recherche	Cadre géographique	Superviseur	Total
Holmes, Aaron	Baccalauréat 3	Physique	Géographie physique	Energy balance, soil moisture and chemistry related to dwarf birch productivity in an Arctic tundra site.	Assistant de recherche	Daring Lake, T.N.-O.	M.C. English	\$2,250.00
Lenton, Jennifer	Maîtrise 1	Biologique	Gestion des ressources	Identifying socially and ecologically valuable areas at northern parks.	Chercheur	Kluane, Yukon	S. Slocombe	\$3,100.00
Mills, Victoria	Maîtrise 1	Humaine	Gestion des ressources	Roads and wildlife in the Greater Kluane Region, Yukon.	Chercheur	Kluane, Yukon	S. Slocombe	\$2,000.00
Turcotte, Dave	Maîtrise 2	Physique	Géographie physique	Effects of slope, aspect and vegetation cover on active layer development in an Arctic tundra basin.	Chercheur	Daring Lake, T.N.-O.	M.C. English	\$2,250.00

RÉSUMÉ DES PROJETS EFFECTUÉS PAR LES ÉTUDIANTS (ES) BÉNÉFICIAINT DE L'AIDE DU PFSN EN 1999-2000

UNIVERSITY OF WINDSOR

- TOTAL DES FONDS ALLOUÉS \$3,000.00
 - TOTAL DES FONDS DÉPENSÉS/ENGAGÉS \$3,213.63

Étudiant	Niveau académique	Domaine de recherche	Discipline	Titre du projet	Role dans le projet de recherche	Cadre géographique	Superviseur	Total
Burkhardt, Kate	Maîtrise 1	Humaine	Psychology	A survey of crime and prevention strategies	Chercheur	Iqaluit, Nunavut	M. Kral	\$3,213.63

RÉSUMÉ DES PROJETS EFFECTUÉS PAR LES ÉTUDIANTS (ES) BÉNÉFICIAINT DE L'AIDE DU PFSN EN 1999-2000

YORK UNIVERSITY

- TOTAL DES FONDS ALLOUÉS \$14,000.00
 - TOTAL DES FONDS DÉPENSÉS/ENGAGÉS \$15,801.00

Étudiant	Niveau académique	Domaine de recherche	Discipline	Titre du projet	Rôle dans le projet de recherche	Cadre géographique	Superviseur	Total
Borwick, Jason	Baccalauréat 3	Physique	Géographie physique	Relative carbon accumulation in terrestrial and aquatic tundra systems.	Chercheur	Churchill, Nord du Manitoba	R. Bello	\$3,493.00
D'Souza, Alberta	Baccalauréat 3	Physique	Géographie physique	Recent carbon accumulation rates in a coastal tundra environment.	Chercheur	Churchill, Nord du Manitoba	R. Bello	\$2,643.00
Faranski, Carrie	Baccalauréat 3	Physique	Géographie physique	The evolution of lakes and ponds in the tundra environment.	Chercheur	Churchill, Nord du Manitoba	R. Bello	\$1,583.00
Hodgson, Robert	Maîtrise 1	Physique	Géographie physique	Ecohydrology of a small High Arctic wetland.	Chercheur	île Cornwallis, Nunavut	K. Young	\$2,343.00
Krzyzanowski, Judi	Baccalauréat 3	Physique	Géographie physique	Development of raised rims around tundra ponds.	Chercheur	Churchill, Nord du Manitoba	R. Bello	\$1,628.00
Losetto, Lisa	Baccalauréat 4	Physique	Géographie physique	Nutrient levels in vegetation bands associated with a late lying snowbed.	Chercheur	île Cornwallis, Nunavut	K. Young	\$1,843.00
Semella, Rachel	Baccalauréat 3	Physique	Géographie physique	Effects of enhanced spring melt on the composition of sedge fen.	Chercheur	Churchill, Nord du Manitoba	R. Bello	\$2,268.00