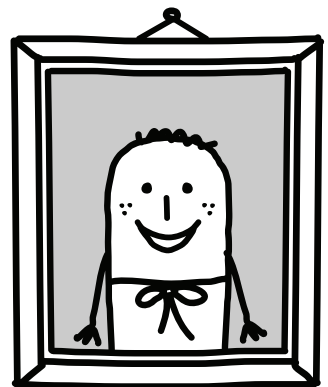
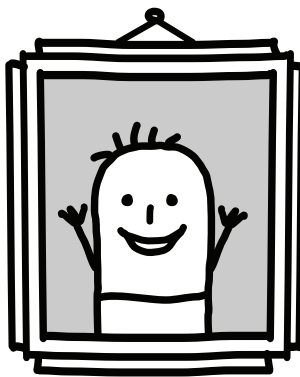
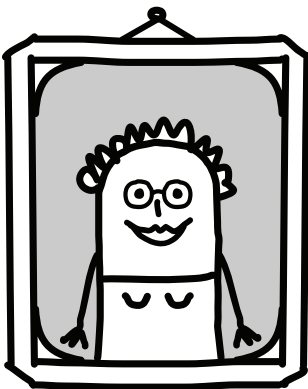




IRSC CIHR

La recherche en santé au Canada : comment y participer



Instituts de recherche
en santé du Canada

Canadian Institutes
of Health Research

Canada

Instituts de recherche en santé du Canada
160, rue Elgin, 9^e étage
Indice de l'adresse 4809A
Ottawa (Ontario) K1A 0W9 Canada

www.irsc-cihp.gc.ca

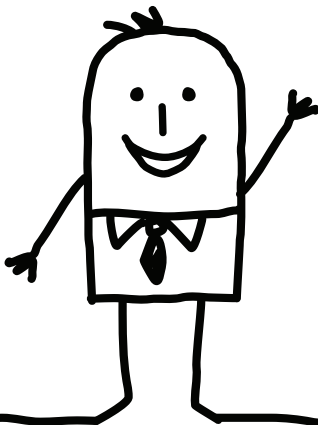
Aussi affiché sur le Web en formats PDF et HTML
© Sa Majesté la Reine du chef du Canada (2011)
Imprimé : N° de cat. MR4-8/2011F • ISBN 978-1-100-97002-8
En ligne : N° de cat. MR4-8/2011F-PDF • ISBN 978-1-100-97003-5

Also available in English under the title: Health Research in Canada and You

Illustrations ©iStockphoto.com/NLshop

Fondés en l'an 2000, les Instituts de recherche en santé du Canada (IRSC) constituent l'organisme de financement de la recherche en santé et de l'application des connaissances du gouvernement du Canada. Leur mandat consiste à « exceller... dans la **création de nouvelles connaissances et leur application en vue d'améliorer la santé de la population canadienne, d'offrir de meilleurs produits et services de santé, et de renforcer le système de santé au Canada** ». Autrement dit, les IRSC ne visent rien de moins que de faire du Canada un leader dans la recherche en santé et d'en faire bénéficier la santé des Canadiens.

Pour ce faire, cependant, les IRSC savent qu'ils doivent établir une relation solide et ouverte avec les Canadiens. Les citoyens ont beaucoup à nous apprendre, et nous sommes curieux de connaître les idées et les opinions des gens qui s'intéressent à la recherche en santé, car ils peuvent aider les IRSC à atteindre leurs objectifs.



Que contient cette brochure?

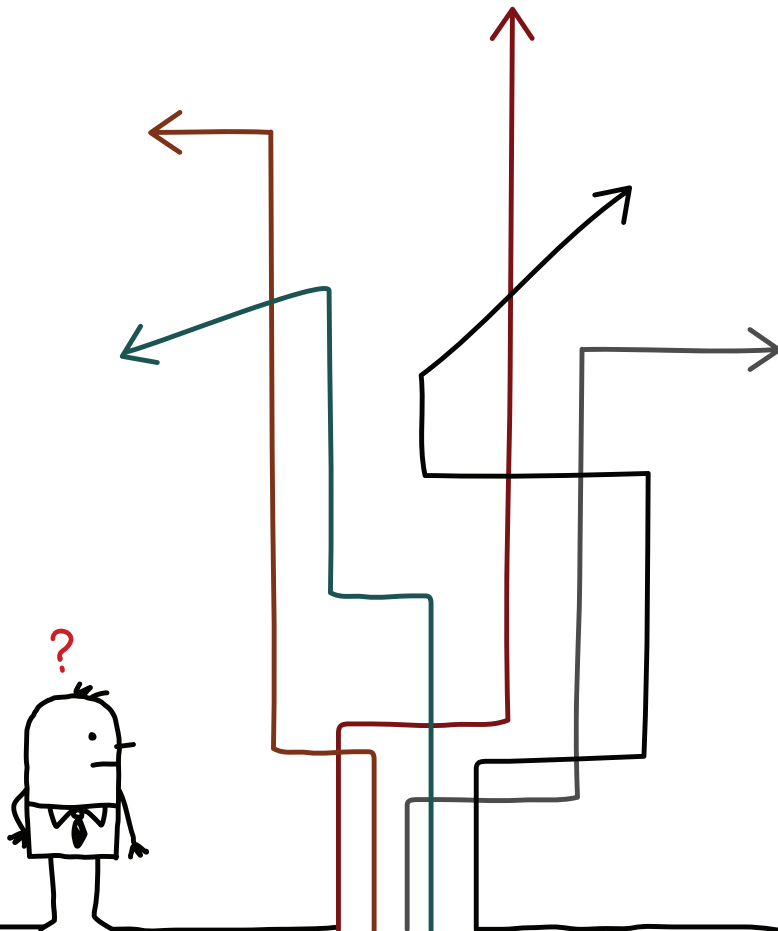
Cette brochure fait partie de l'entretien important entre les IRSC et les Canadiens. À l'intérieur, vous trouverez un aperçu des IRSC et de leurs activités, ainsi que des exemples et des définitions de la recherche en santé. Le document contient aussi un survol de ce que nous appelons « l'engagement des citoyens » et de l'information sur la façon dont les Canadiens intéressés par la recherche en santé peuvent travailler avec les IRSC et participer à nos activités. Depuis la recherche communautaire jusqu'aux activités de sensibilisation du public des IRSC, les possibilités de participation à la recherche en santé au Canada sont nombreuses pour les citoyens. Le présent document examine ces possibilités et explique pourquoi votre participation est si importante.

Si vous êtes :

- un consommateur de services de santé, un patient ou un soignant désireux de contribuer à l'amélioration des soins de santé dans votre communauté;
- un défenseur ou un représentant d'une communauté touchée ou d'un organisme bénévole en santé;
- un journaliste qui doit expliquer la recherche en santé au public;
- une personne désireuse de mieux comprendre la recherche en santé et la manière d'y participer;

... cette brochure s'adresse à vous.

Faire connaissance avec les IRSC

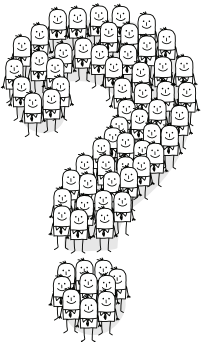


Que faisons-nous?

Comme il est précisé dans notre mandat, les activités des IRSC sont regroupées autour de deux fonctions principales : **la création de connaissances en santé** et leur **application sous forme de bienfaits potentiels pour la santé des Canadiens**.

Nous remplissons ces deux fonctions de plusieurs façons. Pour créer **les meilleures connaissances qui soient dans le domaine de la santé**, les IRSC collaborent avec des organismes des secteurs public, privé et bénévole de tout le pays pour financer les projets de recherche les plus brillants. Nous décernons aussi des bourses aux meilleurs étudiants et stagiaires de tous les secteurs de la recherche en santé, pour les aider à devenir les leaders de demain dans le domaine de la recherche et de l'application des connaissances en santé.

Application des connaissances est le terme choisi par les IRSC pour décrire le processus de mise en pratique de la recherche en situation réelle. Il s'agit de transformer les découvertes scientifiques en retombées concrètes pour la santé ou les conditions socioéconomiques. L'application des connaissances garantit que les résultats de la recherche que nous finançons sont transmis aux Canadiens, de sorte à améliorer leur santé et leur système de santé. Cela veut dire que les individus et les groupes qui utilisent la recherche (parfois appelés « utilisateurs généraux des connaissances ») peuvent jouir des bienfaits de la recherche par le renforcement du système de santé, la meilleure qualité des services ou des produits de santé et l'amélioration générale de leur santé.



Saviez-vous que les IRSC appuient près de 13 000 chercheurs et stagiaires dans les universités, les hôpitaux d'enseignement et d'autres centres de recherche et organismes de santé au Canada?

Comment sommes-nous structurés?

Les IRSC se composent de 13 instituts « virtuels », soit des réseaux de chercheurs de partout au pays, oeuvrant dans des domaines similaires. Bien que ces instituts n'aient pas d'emplacement physique aux IRSC, ils regroupent des chercheurs, des professionnels de la santé et des décideurs de tout le Canada partageant les mêmes intérêts. Ces réseaux peuvent inclure des représentants d'organismes bénévoles en santé, d'organismes provinciaux, d'organismes de recherche internationaux, de l'industrie et de groupes de patients.

Chaque institut est doté d'un directeur scientifique et d'un conseil consultatif d'institut (CCI), qui se compose de représentants du milieu scientifique, de professionnels de la santé et de Canadiens venant des secteurs public, privé et bénévole. Le CCI guide le directeur scientifique dans les décisions concernant le thème de recherche particulier de l'institut. Les directeurs scientifiques et les CCI relèvent du conseil d'administration des IRSC, qui lui-même relève du Parlement par l'intermédiaire du ministre de la Santé.

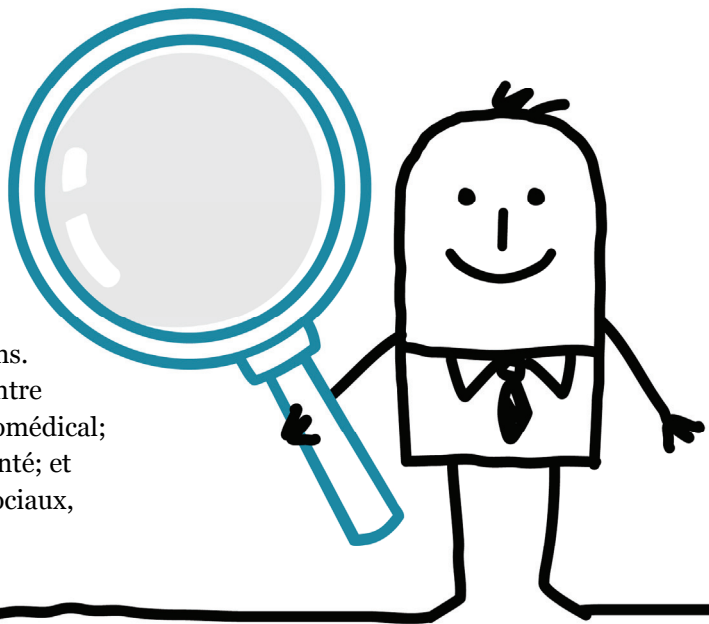
Comme vous le remarquerez, certains instituts des IRSC se consacrent à l'étude des populations, tandis que d'autres se concentrent sur des maladies ou des affections particulières, sur les stades de la vie et, dans le cas d'un institut, sur les services et politiques de santé. Voici les thèmes de recherche des 13 instituts des IRSC :

- santé des Autochtones
- vieillissement
- cancer
- santé circulatoire et respiratoire
- santé des femmes et des hommes
- génétique
- services et politiques de la santé
- développement et santé des enfants et des adolescents
- maladies infectieuses et immunitaires
- appareil locomoteur et arthrite
- neurosciences, santé mentale et toxicomanies
- nutrition, métabolisme et diabète
- santé publique et des populations

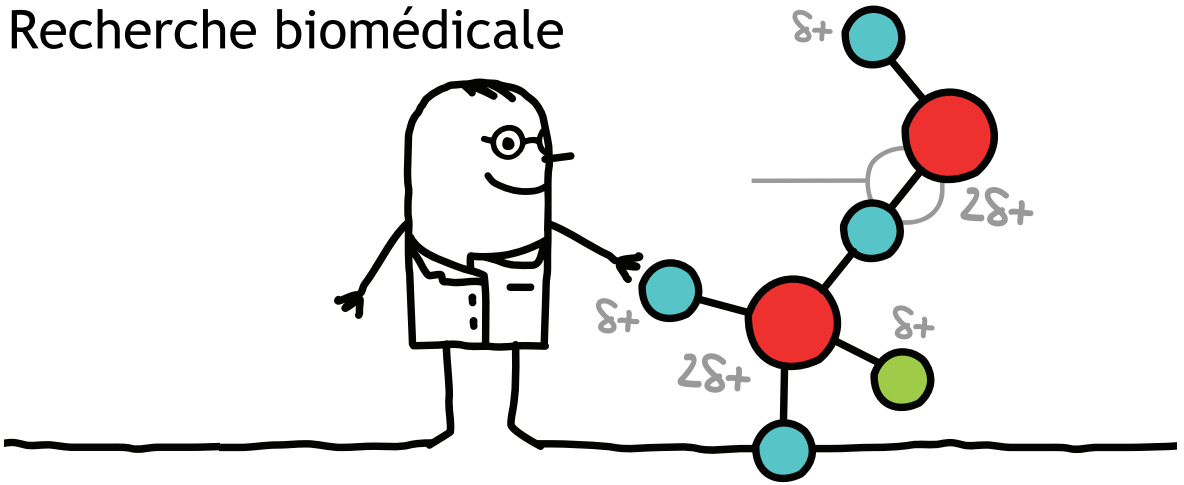
La recherche en santé et les IRSC

Quel genre de recherche les IRSC financent-ils?

Les chercheurs en santé s'efforcent de développer nos connaissances sur la santé, la maladie et les services de santé, pour ensuite les appliquer à l'amélioration de la santé des Canadiens. Aux IRSC, leurs efforts sont répartis entre quatre axes de recherche distincts : biomédical; clinique; systèmes et les services de santé; et santé des populations et les facteurs sociaux, culturels et environnementaux.



Recherche biomédicale



Ce type de recherche s'intéresse aux fonctions et dysfonctions humaines, depuis les cellules et les molécules jusqu'au corps entier. Les chercheurs en sciences biomédicales fondamentales travaillent en laboratoire et utilisent des éprouvettes, des échantillons cellulaires, des microscopes, des analyses chimiques et d'autres outils et méthodes applicables.

Exemples de disciplines où ce type de recherche est pratiqué

Microbiologie, génétique, pharmacologie, médecine (y compris l'oncologie et la cardiologie)

Recherche en action

L'étude « Mécanismes moléculaires du développement du cancer du poumon chez des ex-fumeurs » examinera les différences entre les cellules des voies aériennes d'ex-fumeurs atteints et d'ex-fumeurs non atteints du cancer du poumon. L'étude examinera aussi la séquence d'ADN de ces régions dans les tumeurs pulmonaires d'ex-fumeurs pour déterminer pourquoi ils développent le cancer du poumon.

Recherche clinique



Un essai clinique est une étude faisant appel à des patients (et parfois aussi à des gens en santé). Les chercheurs peuvent poser des questions, prélever des échantillons de sang ou de tissu, ou observer la réponse des patients à des traitements administrés selon le protocole d'essai. La recherche clinique faisant appel à des patients comporte souvent des critères d'inclusion, c'est-à-dire des conditions déterminant qui peut être recruté dans une étude particulière. Le modèle des essais contrôlés randomisés (ECR) est le type d'essai qui convient le mieux à l'évaluation de l'efficacité des médicaments, des pratiques et des instruments médicaux. Les ECR comportent l'étude d'au moins deux interventions sur des groupes de patients sélectionnés pour en faire l'objet de façon aléatoire.

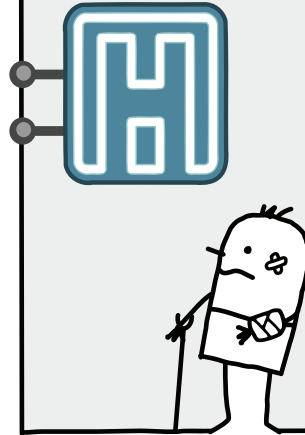
Exemples de disciplines où ce type de recherche est pratiqué

Kinésiologie, médecine, psychologie, travail social, sciences infirmières, biostatistique, épidémiologie clinique

Recherche en action

L'étude de quatre ans « Effets sur la santé d'une carence en vitamine D chez de jeunes enfants » suivra un groupe d'enfants sélectionnés durant leurs visites chez le médecin. L'étude vise à déterminer si le niveau de vitamine D augmente les risques d'asthme, d'infection respiratoire, d'obésité ou d'hypertension plus tard dans la vie.

Recherche sur les systèmes et les services de santé



Ce type de recherche a pour but d'améliorer la capacité et l'efficacité des professionnels de la santé (p. ex. médecins, infirmières, physiothérapeutes) et du système de santé en soi, au moyen de changements aux pratiques et aux politiques. Les chercheurs sur les services de santé ont souvent recours à des sondages, des groupes de discussion, des essais contrôlés randomisés et des comparaisons de données tirées de dossiers de santé et d'autres sources.

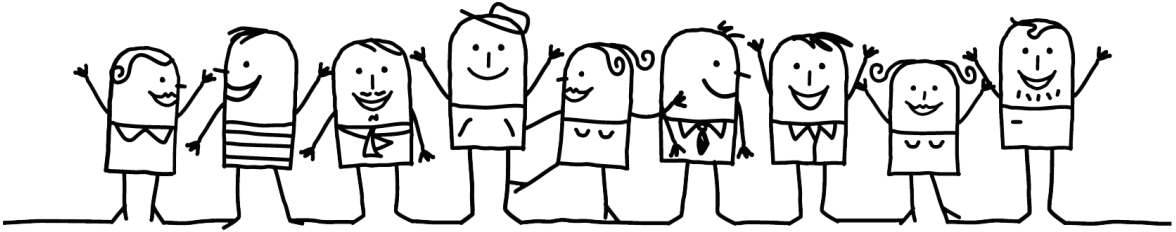
Exemples de disciplines où ce type de recherche est pratiqué

Économie de la santé, administration publique et de la santé, sciences politiques, sociologie, géographie, anthropologie

Recherche en action

« Impact du changement d'horaire d'un résident sur la sécurité des patients » est une étude sur les systèmes et les services de santé qui vise à évaluer les effets de la réduction des longs quarts de travail des résidents (nouveaux médecins supervisés par des praticiens d'expérience) sur la sécurité des patients.

Recherche sur la santé des populations et les facteurs sociaux, culturels et environnementaux



Cette recherche tente d'améliorer la santé de la population canadienne (ou de sous-populations, comme les habitants d'une région ou d'un groupe ethnique) par une meilleure compréhension des effets des facteurs sociaux, culturels, environnementaux, professionnels et économiques sur la santé des gens. Cette recherche comporte aussi l'évaluation de certaines interventions, comme les programmes antitabac sur la santé des populations.

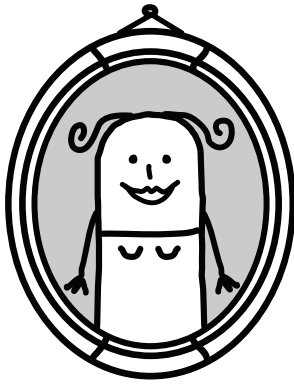
Les chercheurs en santé des populations se servent souvent d'études de cas, d'études de cohorte ou de méthodes de recherche par observation dans leurs travaux.

Exemples de disciplines où ce type de recherche est pratiqué

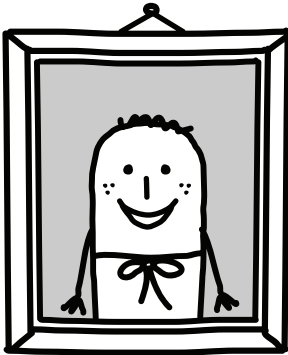
Arts de la scène, arts visuels, psychologie, sociologie, sciences humaines, droit, philosophie, nutrition, santé publique et santé des populations, épidémiologie

Recherche en action

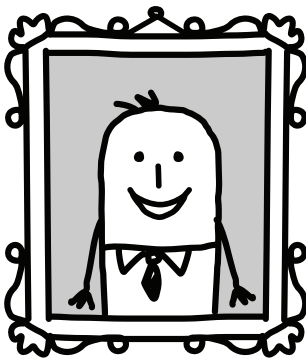
L'étude « Insécurité alimentaire chez les femmes inuites à Igloolik, Nunavut : Le rôle du changement climatique et de multiples facteurs de stress socioéconomiques » tente de savoir pourquoi les femmes d'Igloolik et d'autres communautés du Nord déclarent un niveau d'insécurité alimentaire (manque de nourriture à certains moments) plus élevé qu'ailleurs. Cette recherche déterminera et décrira les raisons de cette situation au moyen d'une approche communautaire participative, en tenant compte des changements socioéconomiques et environnementaux dans la région.



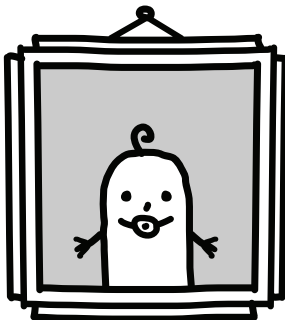
Éthique de la recherche en santé avec des êtres humains



La recherche financée par les IRSC qui porte sur des sujets humains doit respecter les normes éthiques définies dans l'*Énoncé de politique des trois conseils : Éthique de la recherche avec des êtres humains*. Il est déclaré dans cette politique que ce genre de recherche doit se fonder sur un engagement moral fondamental à protéger et à promouvoir le bien-être et le savoir humain, tout en examinant les dynamiques culturelles. La politique énonce des principes directeurs de la recherche au plan éthique :



- respect du consentement libre et éclairé;
- respect des personnes vulnérables;
- respect de la vie privée et des renseignements personnels;
- respect de la justice et de l'intégration.



La recherche en santé conforme à l'éthique vise toujours à maximiser les avantages tout en limitant les préjudices.

Quelle est la méthode d'évaluation et d'approbation des demandes de subvention de recherche en santé?

Les demandes de subvention reçues par les IRSC sont soumises à une évaluation dans le cadre d'un concours. Les IRSC ont recours à trois types d'examen pour déterminer la qualité et le potentiel d'une demande :

Examen par les pairs

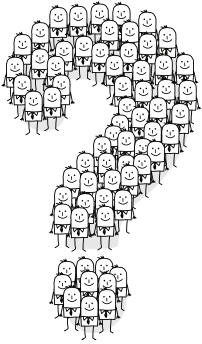
L'examen par les pairs est un mécanisme reconnu internationalement pour assurer la qualité et l'excellence de la recherche scientifique. Les pairs examinateurs des IRSC, qui sont des chercheurs recrutés au Canada et ailleurs dans le monde, attribuent une cote aux demandes de subvention de recherche après en avoir discuté. Leurs recommandations finales aident les IRSC à prendre leurs décisions en matière de financement.

Examen du mérite

L'examen du mérite est un autre type d'examen par les pairs utilisé par les IRSC. Il s'agit de l'évaluation, par un comité composé de chercheurs et d'utilisateurs des connaissances, de la valeur scientifique et de l'impact potentiel d'un projet auquel participent des utilisateurs de connaissances.

Examen de la collectivité

Le programme des examinateurs de la collectivité des IRSC permet à des Canadiens intéressés par la santé et les sciences de se joindre à un comité d'examen par les pairs. Chaque examinateur de la collectivité est affecté à un comité d'examen particulier. Même s'ils ne sont pas autorisés à coter les projets de recherche, les examinateurs de la collectivité sont appelés à commenter le résumé vulgarisé des demandes de subvention de recherche et le processus d'examen par les pairs.

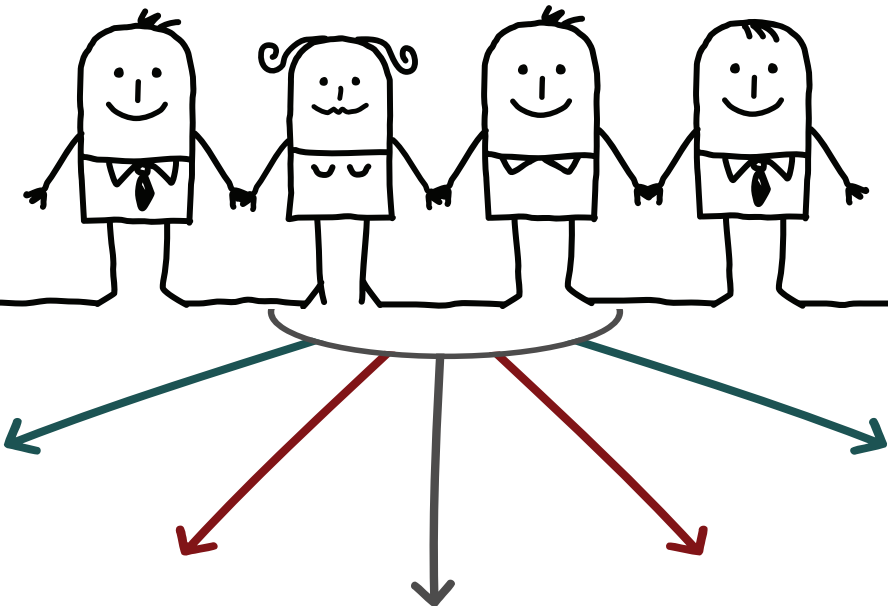


Saviez-vous qu'il n'est pas nécessaire d'être chercheur pour participer à la recherche?

L'application des connaissances intégrée (ACi), aussi appelée recherche concertée et participative (et recherche communautaire), intègre les patients, les organismes communautaires et les utilisateurs de services de santé au processus de recherche. Les chercheurs et les utilisateurs de connaissances prennent les décisions conjointement tout au long du processus de recherche. Ce dialogue permet aux chercheurs d'obtenir de

l'information importante sur les opinions, les valeurs et les expériences du public, ce qui contribue à assurer l'utilité et l'accessibilité des résultats de la recherche pour les personnes qui finiront par s'en servir. Les IRSC ont conçu plusieurs programmes de financement de l'ACi qui favorisent les approches concertées contribuant à réunir les utilisateurs de connaissances et les chercheurs.

Comment travailler ensemble

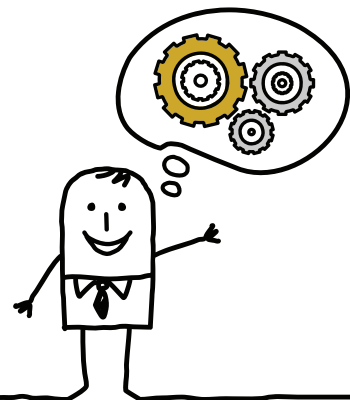


Qu'est-ce que l'engagement des citoyens?

Depuis 2007, les IRSC s'efforcent d'établir des mécanismes clairs pour faire participer à leurs activités et à la recherche en santé les Canadiens intéressés. Nous avons lancé l'Initiative d'engagement des citoyens afin d'offrir aux gens divers moyens de participation. Ces participants (ou « citoyens ») peuvent inclure des représentants du grand public, des consommateurs de services de santé, des patients, des soignants, des groupes de défense, des représentants d'organismes bénévoles en santé et même des représentants de la collectivité. Lorsqu'elles se réunissent pour l'élaboration d'un programme ou d'une politique, ces parties intéressées peuvent « s'engager » dans la définition des questions, l'examen des solutions, la détermination des démarches prioritaires et d'autres activités.

En particulier, le Cadre d'engagement des citoyens des IRSC, qui guide notre organisation vers des approches de participation véritable des citoyens, met en lumière quatre voies de participation pour les Canadiens intéressés par la recherche en santé :

1. nomination aux conseils et aux comités des IRSC;
2. contribution aux plans stratégiques, aux politiques et aux lignes directrices de l'organisation et des instituts;
3. établissement des priorités de recherche et application des connaissances intégrée;
4. dissémination des connaissances et sensibilisation du public.



Pourquoi est-ce important?

Les IRSC croient que le public peut influencer la recherche en santé. Les citoyens sont des « **utilisateurs de connaissances** », c'est-à-dire des individus ou des groupes qui utilisent les résultats de la recherche, qui en bénéficient ou qui sont touchés d'une autre façon, bien qu'ils ne soient pas nécessairement engagés dans leur production. Ils ont donc à jouer, dans le cycle de la recherche, un rôle important qui dépasse la promotion de la santé ou la participation aux études. Les citoyens peuvent s'exprimer sur l'utilité de la recherche proposée, aider à cerner les lacunes, éclairer les priorités de recherche et en appliquer les résultats.

La contribution des Canadiens aux décisions sur les priorités en matière de financement de la recherche est particulièrement importante parce que :

- la recherche de haute qualité requiert un degré de participation plus élevé des utilisateurs des connaissances, y compris des citoyens, afin d'assurer sa concordance avec les besoins et les valeurs des Canadiens;

- les gens qui sont les plus touchés par les failles du système de santé et qui les connaissent le mieux devraient être inclus dans le développement continu de la recherche;
- les idées et la participation de la collectivité et des contribuables aident les IRSC en matière de reddition de comptes et de transparence.

Les chercheurs en santé et les communautés reconnaissent la valeur du travail collectif dans l'étude des questions de santé touchant certaines populations, comme l'itinérance, le VIH/SIDA et la pauvreté. Ils forment des partenariats qui donnent lieu à des recherches de qualité supérieure, à une meilleure compréhension des communautés touchées et, enfin, à de meilleurs résultats de recherche. La collaboration produit des solutions durables et profitables à tous, et les citoyens peuvent jouer un rôle crucial dans ce succès.

Comment puis-je participer?

Les IRSC encouragent la participation de toutes les personnes intéressées par la recherche en santé. En fait, nous nous efforçons d'offrir aux citoyens plus de possibilités de participation par les quatre voies suivantes :

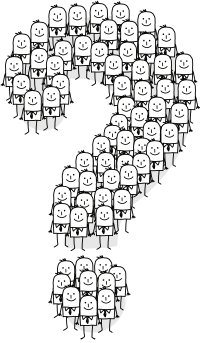
Nomination aux conseils et aux comités des IRSC

Cette forme de participation consiste à siéger à des conseils consultatifs, des comités permanents et des comités spéciaux des IRSC, liés à de nouvelles initiatives et de nouveaux programmes. La perspective des citoyens est importante, car elle reflète les idées et les valeurs des Canadiens potentiellement touchés par la recherche en santé et son application.

Contribution aux plans stratégiques, aux politiques et aux lignes directrices de l'organisation et des instituts

Les citoyens peuvent participer au processus de planification entourant l'établissement de plans, de priorités, de politiques et de lignes directrices pour les instituts des IRSC. Les IRSC peuvent ainsi tirer profit des connaissances, de l'expérience et des perspectives des citoyens.

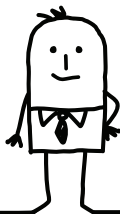




Saviez-vous que les IRSC prévoient tenir 96 cafés scientifiques en 2010-2011? Les sujets abordés seront aussi variés que le vieillissement, l'arthrite, la nutrition, la santé mentale au travail, la pollution atmosphérique, les conséquences du mode de vie urbain sur la santé, la médecine personnalisée, les temps d'attente, les maladies infectieuses et la capacité du public de participer à la recherche en santé.

Établissement des priorités de recherche et application des connaissances intégrée

Cette voie de participation est fondée sur l'importance de créer et de maintenir des liens entre le public et les chercheurs financés par les IRSC. Ces liens sont profitables aux deux groupes, car les idées qui en ressortent peuvent aider à déterminer si la recherche proposée est pertinente et s'il n'y manque rien, et à choisir les thèmes de recherche futurs. Cette forme de participation au processus de recherche peut accroître l'influence des communautés et relever le niveau de culture scientifique des Canadiens.



Dissémination des connaissances et sensibilisation du public

Cette forme de participation met l'accent sur la communication des résultats de la recherche d'une façon compréhensible pour le public. Les IRSC ont créé plusieurs programmes à cette fin, notamment le **Café scientifique**, un forum qui favorise l'interaction entre le public et des experts d'un domaine particulier dans un café, un restaurant ou un bistrot. Ces lieux offrent un cadre plus informel pour l'échange d'idées, d'information et de questions entre chercheurs et citoyens.

Le programme **Synapse – Connexion jeunesse** constitue un autre exemple de dissémination des connaissances et de sensibilisation du public. Il s'agit d'un programme de mentorat qui réunit des chercheurs et de jeunes Canadiens dans un but d'échange d'idées et d'information sur la science et la vie de chercheur.

Enfin, les IRSC travaillent à l'élaboration et à l'introduction d'une politique sur les médias sociaux. Les plateformes comme Facebook, Twitter et YouTube seront maintenant utilisées pour communiquer avec le public et faire connaître les résultats de la recherche.

Comment puis-je en savoir plus?

Si vous souhaitez obtenir plus d'information sur la participation aux activités d'engagement des citoyens des IRSC, la liste suivante vous fournira quelques idées pour entrer en contact avec nous et nous aider à améliorer la santé des Canadiens.

Joignez-vous à un conseil consultatif

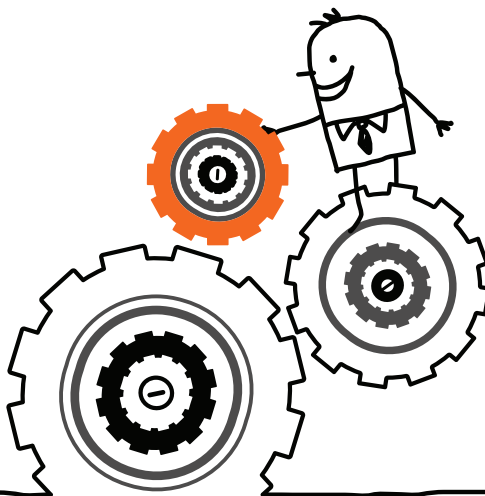
Participez à l'établissement des priorités d'un des 13 instituts au sein d'un **conseil consultatif d'institut**. Vous pouvez soumettre vous-même votre candidature en remplissant une demande en ligne : www.cihr-irsc.gc.ca/f/26486.html

Jouez un rôle

Siégez à un **comité spécial** ou à un **groupe consultatif** formé pour une initiative particulière ou à des fins de consultation. Les IRSC ont parfois besoin de participants à ces activités, et vous pouvez écrire à pce.pec@cihr-irsc.gc.ca pour indiquer que vous aimeriez recevoir plus d'information sur ces possibilités lorsqu'elles se présentent.

Restez aux aguets

Les **bulletins** et les **avis par liste de diffusion** des IRSC annoncent souvent des possibilités de participation à nos activités. Le bulletin sur les partenariats, consultable en ligne (www.cihr-irsc.gc.ca/f/27335.html), contient de l'information sur les événements à venir qui sont susceptibles de vous intéresser. De plus, les différents instituts possèdent leur propre bulletin, accessible par leurs liens respectifs (voir la liste des instituts des IRSC : www.cihr-irsc.gc.ca/f/9466.html). Certains instituts peuvent même vous inscrire dans leur liste de diffusion régulière.



Suivez-nous par les médias sociaux

La Direction des communications et de la sensibilisation du public des IRSC a créé la page Facebook « La recherche en santé au Canada », une page Facebook sur le Café scientifique, ainsi qu'un compte Twitter pour les IRSC. Inscrivez-vous pour obtenir l'information la plus récente sur nos activités et la recherche financée.

Participez à un café

Consultez l'information sur les prochains cafés scientifiques disponible sur notre site Web : www.cihr-irsc.gc.ca/f/34951.html

Vous pouvez aussi visiter le nouveau blogue du Café scientifique : www.cihrcafescientifique.com/francais

Devenez un examinateur de la collectivité

Pour savoir comment soumettre votre candidature, consultez l'information à www.cihr-irsc.gc.ca/f/31928.html.

Pour en savoir plus

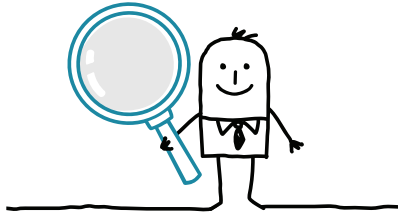
Enfin, si vous souhaitez obtenir des renseignements précis sur les critères d'admissibilité au financement des IRSC ou sur les possibilités de participation aux activités des IRSC, veuillez communiquer avec la **Direction des partenariats et de l'engagement des citoyens** à pce.pec@cihr-irsc.gc.ca.

Par leur participation, aussi modeste soit-elle, les citoyens canadiens peuvent influencer l'orientation de la recherche et garantir que les études financées répondent aux besoins des Canadiens. Communiquez avec nous pour vous renseigner sur les diverses activités des IRSC et sur les moyens d'y participer.

Remerciements

Les Instituts de recherche en santé du Canada remercient vivement nos citoyens engagés qui ont participé à la création de cette brochure de leur appui. Nous remercions Norma Drosdowech, Pam Sherwin, Cheryl Robertson, et Jim Bennett pour avoir généreusement donné leurs conseils et de leur temps lors du développement de cet ouvrage.

Nous remercions également Chris Lendrum (Ph. D.) de Scriblerus Communications qui a rédigé la brochure, Claire Bélanger qui a veillé à la coordination et travaillé à l'avant-projet, et Erin Dunn qui a assuré la conception graphique.



www.irsc-cihr.gc.ca