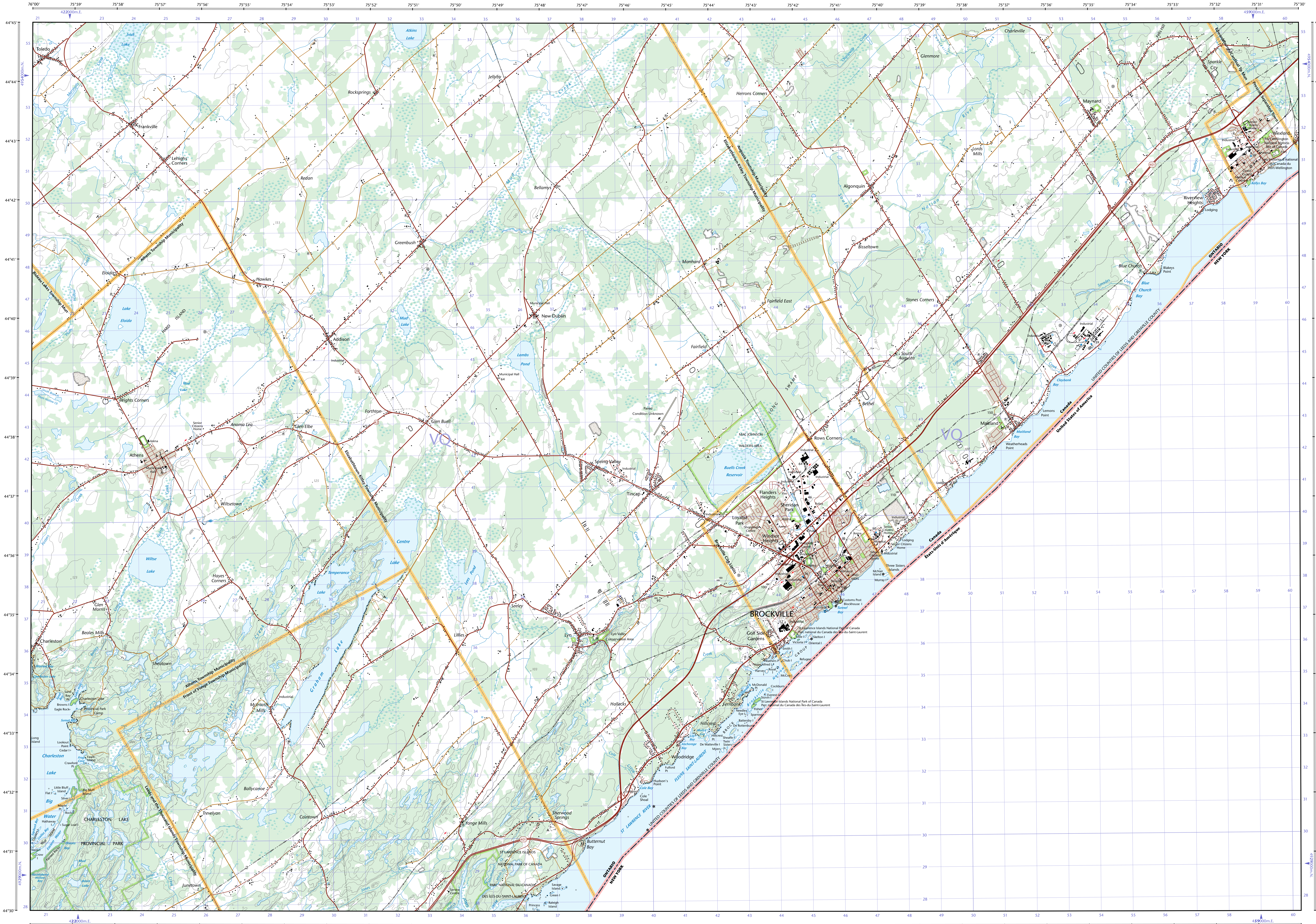
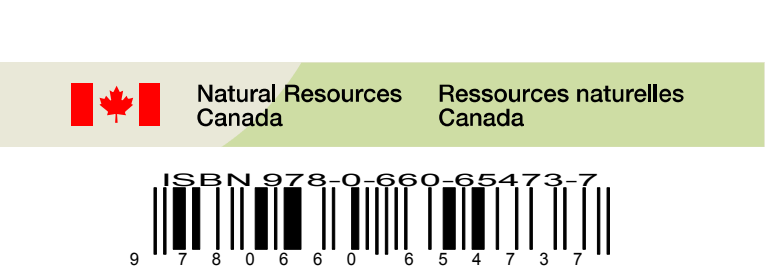
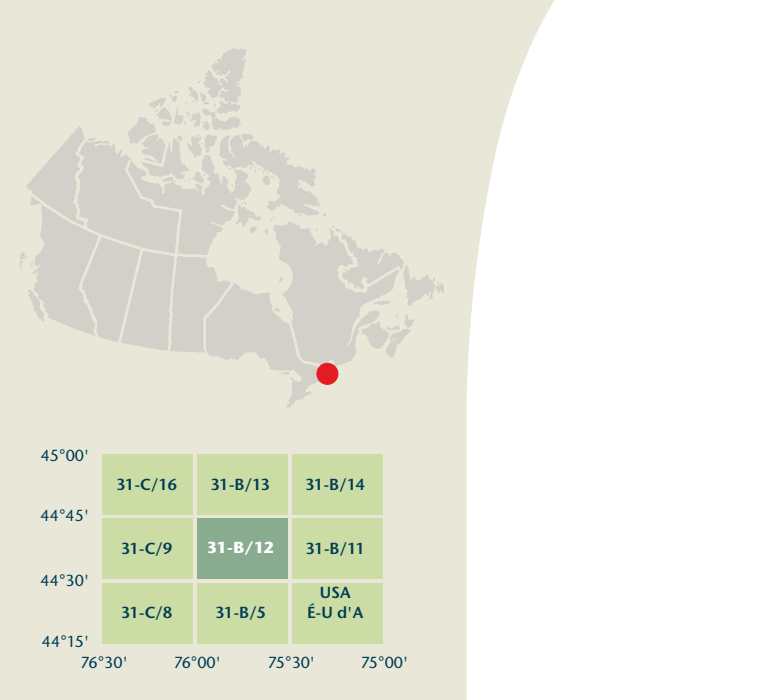


- Road: hard surface, more than 2 lanes, service centre  
Route: revêtement dur, plus de 2 voies, centre de service
- Road: hard surface, 2 lanes, less than 2 lanes, speedway  
Route: revêtement dur, 2 voies, moins de 2 voies, autoroute
- Road: hard surface, more than 2 lanes, paved  
Route: revêtement dur, plus de 2 voies, pavé
- Road: loose surface, dry weather, vehicle track or winter road: trail, portage  
Route: à terre, temps sec, chemin de terre ou d'hiver; sentier; portage
- Highway interchange, highway route number, toll plaza  
Échangeur routier, numéro de route, péage
- Railway, single track, railway station, freight, multiple tracks, turntable  
Chemin de fer, voie simple, gare; chemin de fer, voies multiples; plaque tournante
- Railway, abandoned, railway yard  
Chemin de fer, abandonné; gare de triage
- Rapid transit: rail, road, footbridge  
Transport rapide: voie ferrée; route; passerelle
- Caissonway: covered bridge, tunnel, bridge, movable bridge  
Chausseway: pont couvert; tunnel; pont; pont mobile
- Boundary: international  
Limite: internationale
- Boundary: provincial or territorial  
Limite: provinciale ou territoriale
- Boundary: unsurveyed provincial or territorial, area outline  
Limite: provinciale ou territoriale non levée; surface délimitée
- Boundary: administrative, recreation  
Limite: administrative; récréative
- Boundary: geographic, unsurveyed geographic  
Limite: géographique non levée
- Fort, wall, fence  
Fort, mur; clôture
- Power transmission line, multiple lines, submarine cable  
Ligne de transport d'énergie; lignes multiples; câble sous-marin
- Pipeline: oil, natural gas  
Pipeline: pétrole; gaz naturel
- Pipeline: multi-use, control valve, multiple lines  
Pipeline: utilisation multiple; valve de contrôle; lignes multiples
- Pipeline: oil, natural gas  
Pipeline: pétrole; gaz naturel
- Pipeline: multi-use, control valve, multiple lines  
Pipeline: utilisation multiple; valve de contrôle; lignes multiples
- Mine: pit, sand, gravel, clay, quarry  
Mine: puits; sable; gravier; argile; carrière
- Airport or airfield: official, nonofficial, heliport  
Aéroport ou terrain d'aviation: officiel; non officiel; hélicoptère
- Chemise: industrial, farm, stock, water, sewage, landfill, landfill  
Cheminée: industrielle; agricole; eau; égout; décharge; décharge
- Tank, water tank, radar antenna, radio telescope  
Citerne; réservoir; antenne radar; radiotélescope
- Silo: grain elevator, clearance tower  
Silo; élévateur à grains; tour de dégagement
- Block: utility, cell, natural gas facility, wind-powered device  
Installation électrique; installation pétrolière ou gazière; éolienne
- Tower: communication, fire, control  
Tour: communication; incendie; contrôle
- Domestic waste, liquid waste, industrial solid deposit  
Déchet domestique; déchet liquide; dépôt de solide industriel
- Landfill: historic, site, name, zoo  
Décharge: historique; lieu; nom; zoo
- Golf course, campground, ski area, sportsplex  
Terrain de golf; terrain de camping; station de ski; centre sportif
- Aerial railway, ski lift, sports track, arena  
Téléphérique; remontée-pente; piste de course; arène
- Building: underground building, refuge, educational, cabin  
Bâtiment: bâtiments non résidentiels; refuge; d'enseignement; cabine
- Hospital, medical centre, senior citizens home, lodging  
Hôpital; centre médical; résidence pour personnes âgées; gîte
- City hall, municipal hall, community centre  
Hôtel de ville; salle municipale; centre communautaire
- Customs post, ranger or warden station, cemetery  
Poste de douane; poste de garde forestier ou poste de garde de parc; cimetière
- Court house, correctional institute  
Palais de justice; établissement correctionnel
- Fire station, police station, armory  
Casernes de pompiers; poste de police; magasin militaire
- Wastebody or shoreline, watercourse, disappearing stream  
Plan de ruissellement; cours d'eau; cours d'eau; disparu
- Navigation light, ferry route, navigation beacon  
Feu de navigation; totem; balise de navigation
- Coast guard station, vigilance buoy, marine  
Station de la garde côtière; bouée d'Hydrovion; marie
- Fish ladder, dam, small, large, carrying road  
Échelle à poissons; barrage; petit; grand; pont sur une route
- Dyke or seawall, wharf, breakwater  
Dighe ou mur de protection; quai; brise-lames
- Road camp, pier or dock  
Ramppe de mise à l'eau; jetée
- Drydock, slip, crib or abandoned bridge pier, ford  
Cale sèche; cale; cabane ou pier de pont abandonné; gué
- Conduit, lock, spring  
Conduite; barrage; source
- Reservoir, underground reservoir, fish pond  
Réservoir; réservoir souterrain; viviers dans l'eau
- Dry river bed, sand in water, formation flats, intermittent lake, slough  
Lit de rivière à sec; sable dans l'eau; ensablement; tourbière
- Rapids, falls  
Rapides; chutes
- Rocky ledge, rocky reef, rocks in water, exposed shipwreck  
Banc rocheux; récif rochers dans l'eau; épave émerge
- Mosaic, glacial debris, permanent snow and ice  
Mosaïque; débris glaciaires; neige et glace permanentes
- Wetlands, marsh, muskeg, swamp, marsh in water, string bog  
Terres humides; marais; muskeg; marécage; marais dans l'eau; tourbière étendue
- Tundra ponds, tundra polygons, peat bog  
Étang de tourbière; polygones de tourbière; tourbière à peat
- Sand, silt, pingo, wooded area  
Sable; vase; pingo; région boisée
- Contour lines, intermediate, approximate  
Courbe de niveau; intermédiaire; approximative
- Depression contour, spot elevation, cave  
Courbe de creux; point cote; caverne



**BROCKVILLE**  
Ontario

Produced on February 3, 2011, by the Centre for Topographic Information, Natural Resources Canada.  
Établie le 3 février 2011, par le Centre d'information topographique, Ressources naturelles Canada.

The paper copy of this map meets the print quality standards of Natural Resources Canada when it bears a Certified Map Printer holographic label.  
La copie papier de cette carte respecte les normes de qualité d'impression de Ressources naturelles Canada quand elle porte l'étiquette holographique de l'imprimeur de cartes accrédité.

**Map content validity dates**  
- Road network, 1995 - 2010  
- Hydrographic network, 1988 - 1995  
- Vegetation, 2001  
- Buildings, 1995  
- Boundaries, 2004 - 2010  
- Toponymy, 2004 - 2010  
Detailed metadata can be found at: <http://GeoGratis.gc.ca>

**Dates de validité du contenu de la carte**  
- Réseau routier, 1995 - 2010  
- Réseau hydrographique, 1988 - 1995  
- Végétation, 2001  
- Bâtimens, 1995  
- Limites, 2004 - 2010  
- Toponymie, 2004 - 2010  
Consultez les métadonnées détaillées sur: <http://GeoGratis.gc.ca>

For corrections, additions or comments concerning the content of this map, please contact Natural Resources Canada at <http://maps@NRCan.gc.ca>  
Pour toutes corrections, additions ou commentaires concernant le contenu de cette carte, veuillez contacter Ressources naturelles Canada par courriel électronique à: [cartes@NRCan.gc.ca](http://cartes@NRCan.gc.ca)  
Visitez notre site Web: <http://cartes.NRCan.gc.ca>

© 2011, Her Majesty the Queen in Right of Canada.  
© 2011, Sa Majesté la Reine du chef du Canada.

**This map is not to be used for air or marine navigation.**  
**Cette carte ne doit pas être utilisée pour la navigation aérienne ou maritime.**

Use diagram only to obtain numeric values  
Utilisez le diagramme uniquement pour obtenir les valeurs numériques

Approximate Mean Declination 2011  
Déclinaison moyenne approximative au centre de la carte en 2011  
Variation annuelle décroissante 2,4"

100 000 metre Square  
Identification du carré de 100 000 mètres

Transverse Mercator Projection  
Approximate Mean Declination 1983  
Système de référence nord-américain 1983

1000 metre Universal Transverse Mercator  
Quadrillage universel transverse de Mercator de 1000 mètres

Grid Zone Designation  
Designation de la zone de quadrillage

A subset on how to estimate position from the UTM grid can be found at: <http://maps.NRCan.gc.ca/topo101>  
Consultez le subset sur la manière d'évaluer la position à partir de la grille UTM sur: <http://cartes.NRCan.gc.ca/topo101>

Printed map / Carte imprimée  
Cat. no. / No de cat.  
M116-2/01B12  
ISBN 978-0-606-61473-7

Digital map / Carte numérique  
Cat. no. / No de cat.  
M116-2/01B12-FM  
ISBN 978-1-100-51654-7

Scale 1:50 000 Échelle  
1 centimètre sur la carte représente 500 mètres sur le sol  
Équivalence des courbes : 10 mètres  
Altitudes en mètres au-dessus du niveau moyen de la mer

1 centimetre on the map represents 500 metres on the ground  
Équivalence des courbes : 10 mètres  
Altitudes en mètres au-dessus du niveau moyen de la mer