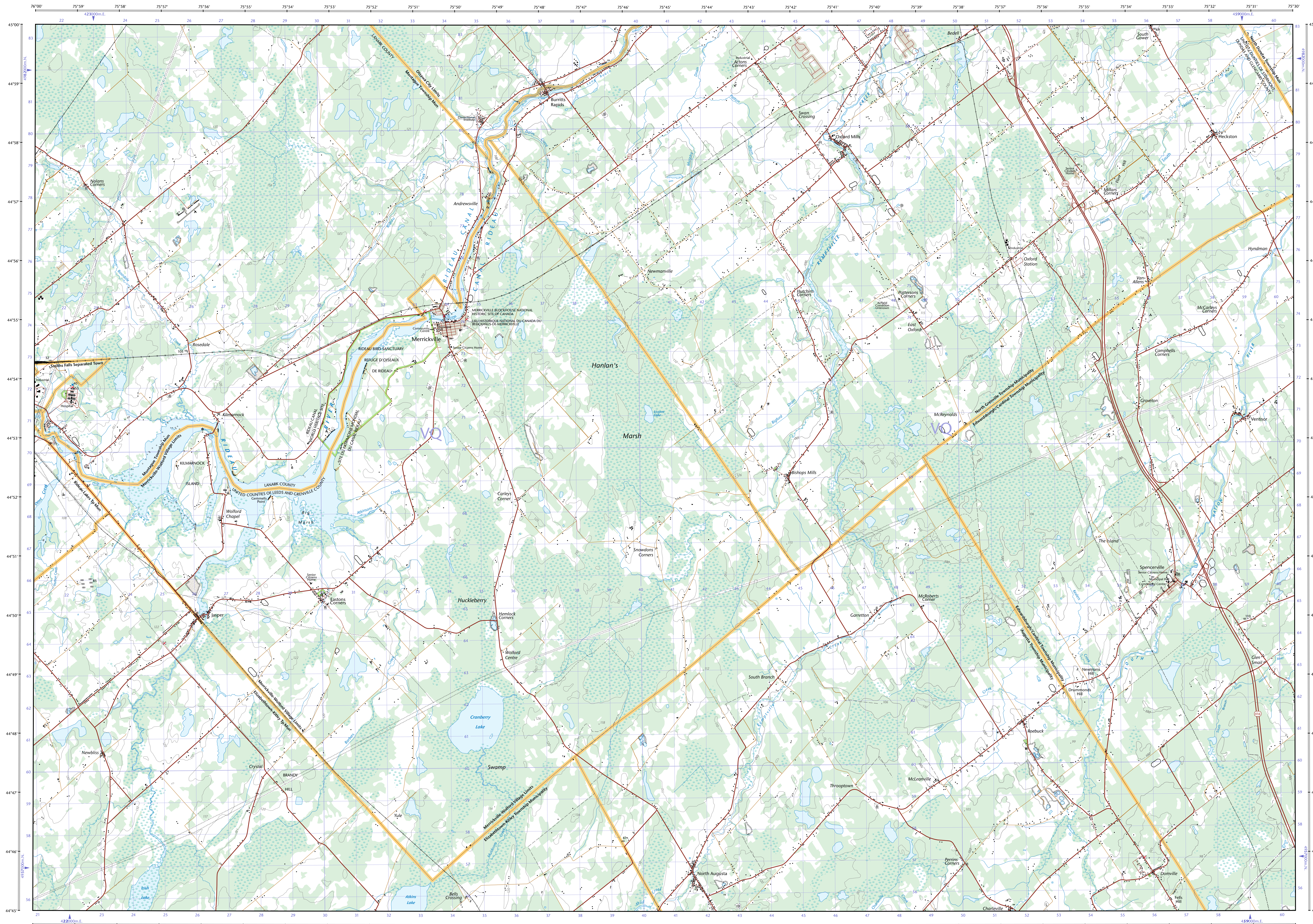
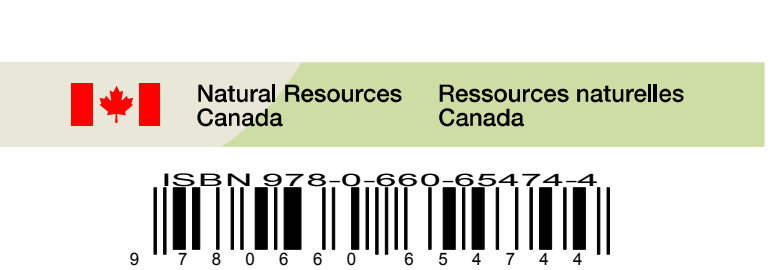
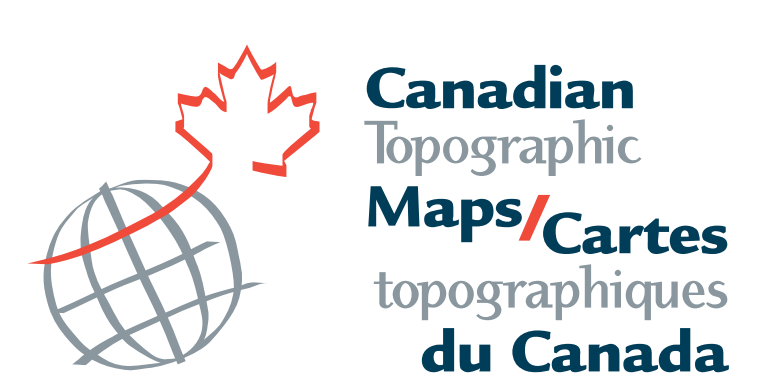
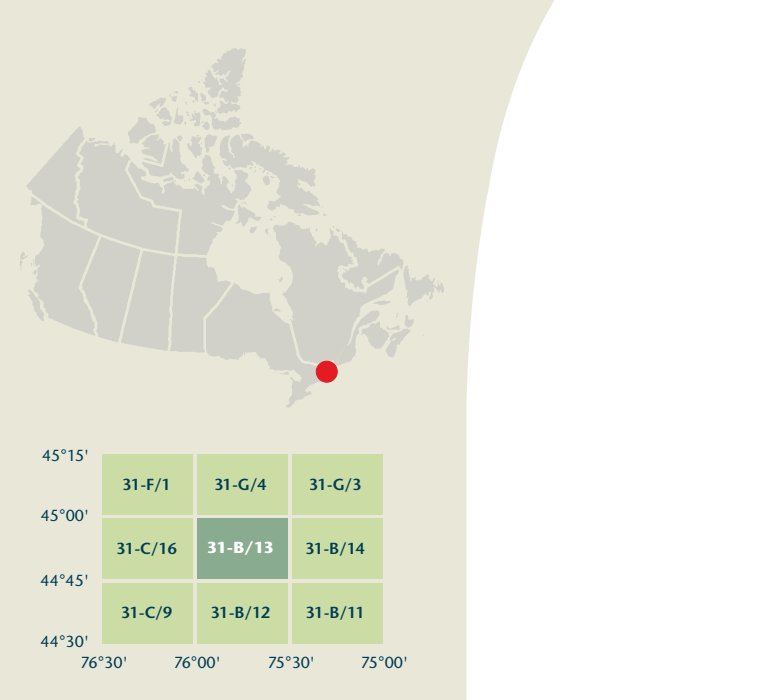


- Road: hard surface, more than 2 lanes, service centre
- Road: revêtement dur, plus de 2 voies, centre de service
- Road: hard surface, 2 lanes, less than 2 lanes, speedway
- Road: revêtement dur, 2 voies, moins de 2 voies, piste d'essai
- Road: hard surface, lower, loose or stabilized surface, sewer, conduit bridge
- Road: revêtement dur, inférieur, lâche, stabilisé, égout, pont de canalisation
- Road: loose or stabilized surface, all season, 2 lanes or more, less than 2 lanes
- Road: surface lâche ou stabilisée, toute saison, 2 voies ou plus, moins de 2 voies
- Road: loose surface, dry weather, vehicle track or winter road, trail, portage
- Road: surface lâche, temps sec, chemin de terre ou d'hiver, sentier, portage
- Highway interchange, highway route number, tolling area
- Échangeur routier, numéro de route, agglomération
- Railway, single track, railway station, freight, multiple tracks, turntable
- Chemin de fer, voie simple, gare, fret, voies multiples, plaque tournante
- Railway, abandoned, railway yard
- Chemin de fer, abandonné, gare de triage
- Rapid transit: rail, road, footbridge
- Transport rapide: voie ferrée, route, passerelle
- Causeway: covered bridge, tunnel, bridge, movable bridge
- Chaussée: pont couvert, tunnel, pont, pont mobile
- Boundary: international
- Limite: internationale
- Boundary: provincial or territorial
- Limite: provinciale ou territoriale
- Boundary: unsurveyed provincial or territorial, area outline
- Limite: non levée provinciale ou territoriale, surface délimitée
- Boundary: administrative, recreational
- Limite: administrative, récréative
- Boundary: geographic, unsurveyed geographic
- Limite: géographique, non levée géographique
- Wall, fence
- Mur, clôture
- Pipeline: transmission line, multiple lines, submarine cable
- Ligne de transport d'énergie, lignes multiples, câble sous-marin
- Pipeline: oil, natural gas
- Pipeline: pétrole, gaz naturel
- Pipeline: multi-use, control valve, multiple lines
- Pipeline: utilisation multiple, valve de contrôle, lignes multiples
- Pipeline: petroleum: gas, natural
- Pipeline: pétrole: gaz naturel, utilisation multiple
- Mine: pit, sand, gravel, clay, quarry
- Mine: carrière, gravier, argile, carrière
- Airport or airfield: official, nonofficial, heliport
- Aéroport ou terrain d'aviation: officiel, non officiel, hélicoptère
- Chemise: industrial, tank, brawler, hauler; park: & boat debris
- Cheminée: industrielle, tonneau, broyeur; hauteur: parc à bois débris
- Tank: water tank, radar antenna, radio telescope
- Citerne: réservoir d'eau, antenne radar, radiotélescope
- Silo: grain elevator, clearance tower
- Silo: élévateur à grains, tour de dégagement
- Block: utility, cell or metal gas facility, wind-operated device
- Installation électrique, installation pétrolière ou gazière, éolienne
- Tower: communication, fire, control
- Tour: communication, incendie, contrôle
- Domestic waste: liquid waste, industrial solid deposit
- Déchets domestiques: déchet liquide; dépôt de solide industriel
- Landfill: historic site, ruin, zoo
- Décharge: lieu historique, ruine, zoo
- Golf course: campground, ski area, sportsplex
- Terrain de golf, terrain de camping, station de ski, centre sportif
- Aerial railway, ski lift, sports track, arena
- Téléphérique, remontée-pente; piste de course; aréna
- Building: underground building, religious, educational, cabin
- Bâtiment: bâtiment non identifié; religieux; d'enseignement; cabine
- Hospital, medical centre, senior citizens home, lodging
- Hôpital; centre médical; résidence pour personnes âgées; gîte
- City hall, municipal hall, community centre
- Hôtel de ville; salle municipale; centre communautaire
- Customs post, ranger or warden station, cemetery
- Poste de douane; poste de garde forestier ou poste de garde de parc; cimetière
- Court house, correctional institute
- Palais de justice; stationnement correctionnel
- Fire station, police station, armory
- Casernes de pompiers; poste de police; caserne militaire
- Wardrobe or shoebox; watercourse, disappearing stream
- Placard ou boîte à chaussures; cours d'eau; ruisseau; ruisseau intermittent
- Navigation light, ferry route, navigation beacon
- Feu de navigation; route de ferry; balise de navigation
- Coast guard station, regular and/or irregular marina
- Station de la garde côtière; mouillage d'hydraulique; marina
- Fish ladder, dam, weir, large, carrying road
- Échelle à poisson; barrage; pont; grand pont; pont avec une mur
- Dyke or seawall, wharf, breakwater
- Digue ou mur de protection; quai; brise-lames
- Rail camp, pier or dock
- Rampe de mise à l'eau; jetée
- Drydock, slip, crib or abandoned bridge pier, ford
- Cale sèche; cale; cabane ou pier de pont abandonné; gué
- Conduit, lock, spring
- Canalisation; écluse; source
- Reservoir, underground reservoir, fish pond
- Réservoir; réservoir souterrain; viviers dans l'eau
- Dry river bed, sand in water, forshore flats, intermittent lake, slough
- Lit de rivière à sec; sable dans l'eau; estrans; lac intermittent; tourbière
- Rapids, falls
- Rapides; chutes
- Rocky ledge, rocky reef, rocks in water, exposed shipwreck
- Banc rocheux; rochers dans l'eau; épave émerge
- Mosaic, glacial debris, permanent snow and ice
- Mosaïque; débris glaciaires; neige et glace permanentes
- Wetlands: marsh, muskeg, swamp, marsh in water, string bog
- Terres humides: marais; muskeg; marécage; marais dans l'eau; tourbière étouffée
- Tundra ponds, tundra polygons, peat bog
- Étang de tourbière; polygones de tourbière; tourbière à palis
- Sand, silt, peat, pingo, wooded area
- Sable; vase; tourbe; pingo; région boisée
- Contour lines, intermediate, approximate
- Courbe de niveau; médiane; approximative
- Depression contour, spot elevation, cave
- Courbe de creux; point cote; caverne

31-B/13 SCALE 1:50 000 EDITION 07 MERRICKVILLE Ontario



MERRICKVILLE
Ontario

Produced on July 27, 2010, by the Centre for Topographic Information, Natural Resources Canada.
Établi le 27 juillet 2010, par le Centre d'information topographique, Ressources naturelles Canada.

The paper copy of this map meets the print quality standards of Natural Resources Canada when it bears a Certified Map Printer holographic label.
La copie papier de cette carte respecte les normes de qualité d'impression de Ressources naturelles Canada quand elle porte l'étiquette holographique de l'imprimeur de cartes accrédité.

Map content validity dates
- Road network, 1995-2009
- Hydrographic network, 1985-1995
- Vegetation, 1995
- Buildings, 1995
- Boundaries, 2004-2010
- Toponymy, 2004-2008
Detailed metadata can be found at: <http://GeoGratis.gc.ca>

Dates de validité du contenu de la carte
- Réseau routier, 1995-2009
- Réseau hydrographique, 1985-1995
- Végétation, 1995
- Bâtiements, 1995
- Limites, 2004-2010
- Toponymie, 2004-2008
Consultez les métadonnées détaillées sur: <http://GeoGratis.gc.ca>

For corrections, additions or comments concerning the content of this map, please contact Natural Resources Canada at: <http://maps.NRCan.gc.ca>
Pour les corrections, additions ou commentaires concernant le contenu de cette carte, veuillez contacter Ressources naturelles Canada par courriel électronique à: cartes.NRCan.gc.ca
Visitez notre site Web: <http://cartes.NRCan.gc.ca>

© 2010, Sa Majesté la Reine du chef du Canada.
© 2010, Her Majesty the Queen in Right of Canada.

This map is not to be used for air or marine navigation.
Cette carte ne doit pas être utilisée pour la navigation aérienne ou maritime.

Scale 1:50 000 Échelle

1 centimetre on the map represents 500 metres on the ground
Échelle: 1:50 000
1 centimètre sur la carte représente 500 mètres sur le sol

Use diagram only to obtain numeric values
Approximate Mean Spheroidal Datum 2010 for centre of map
Annual change decreasing 2.2"
Utilisez le diagramme que pour obtenir les valeurs numériques
Déclinaison moyenne approximative au centre de la carte en 2010
Variation annuelle décroissante 2,2"

For magnetic declination information, visit: <http://geogratis.gc.ca/geogratis>
Pour l'information sur la déclinaison magnétique, visitez: <http://geogratis.gc.ca/geogratis>

100 000 metre Square
Approximate Mean Spheroidal Datum 2010 for centre of map
100 000 mètre Carré
Approximate Mean Spheroidal Datum 2010 for centre of map

Transverse Mercator Projection
Projection transverse de Mercator
North American Datum 1983
Système de référence nord-américain 1983

1000 metre Universal Transverse Mercator
Quadrillage universel transverse de Mercator de 1000 mètres

Grid Zone Designation
Designation de la zone de quadrillage

44°51'	31-F/1	31-G/4	31-G/3
44°50'	31-C/16	31-B/13	31-B/14
44°45'	31-C/9	31-B/12	31-B/11
44°30'	76°00'	75°30'	75°00'

Printed map / Carte imprimée
Cat. no. / No de cat.
M116-201813
ISBN 978-0-613-8113-4
ISBN 978-0-660-61474-4

Digital map / Carte numérique
Cat. no. / No de cat.
M116-201813-PDF
ISBN 978-0-613-8113-4
ISBN 978-0-660-61474-4