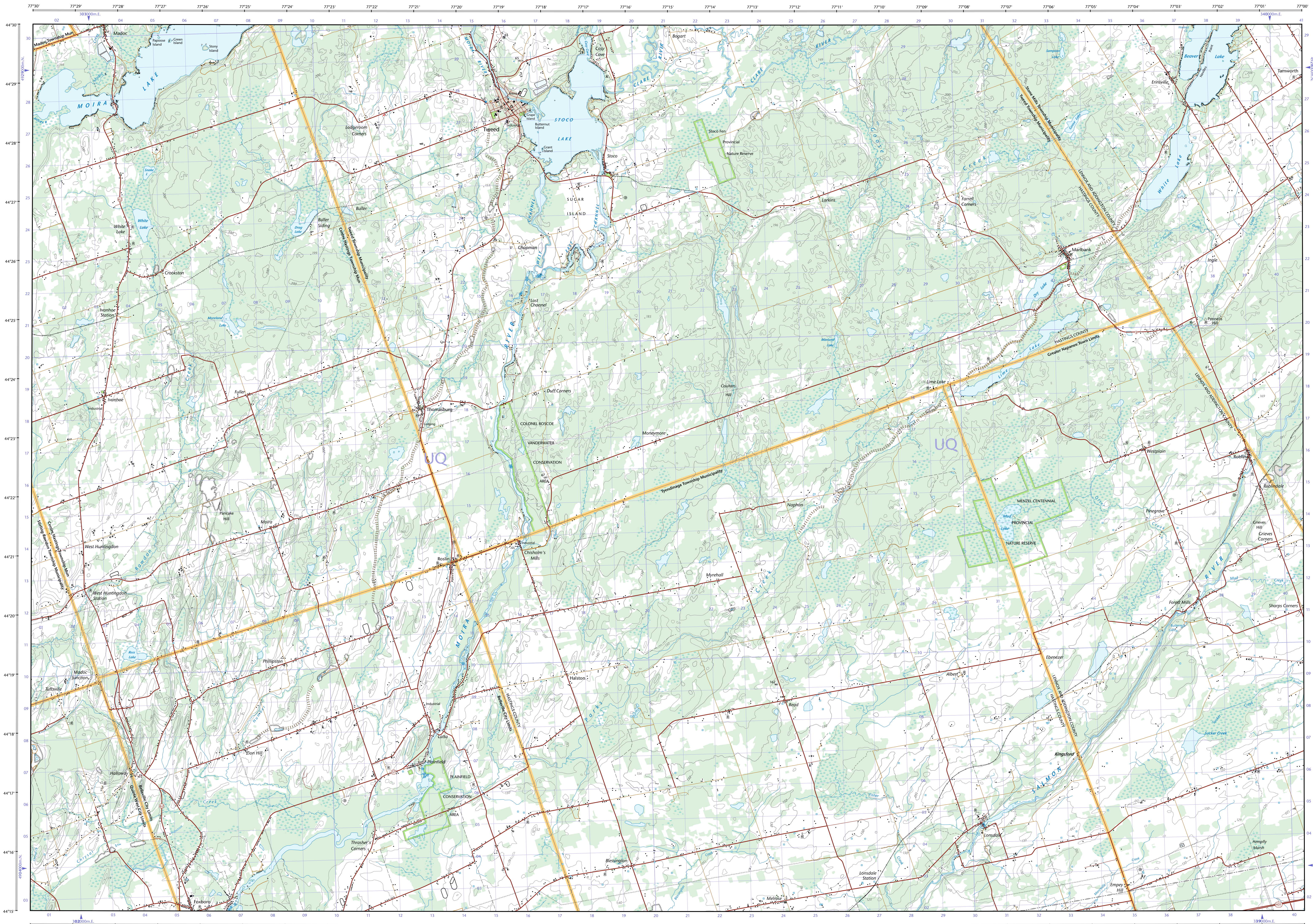
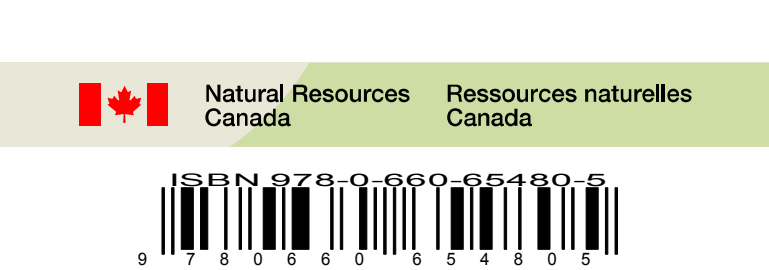
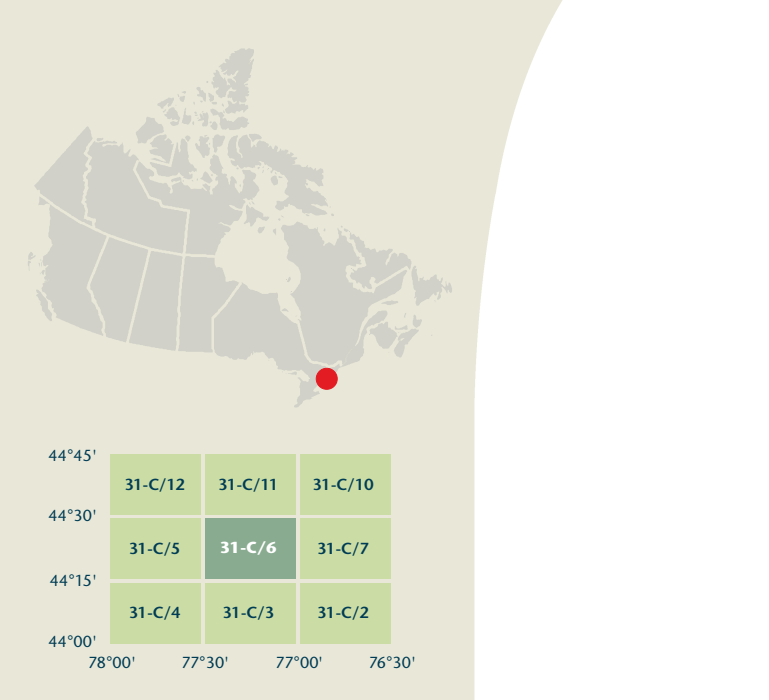


- Road: hard surface, more than 2 lanes, service centre
Route: revêtement dur, plus de 2 voies, centre de service
- Road: hard surface, 2 lanes, less than 2 lanes, snowplow
Route: revêtement dur, 2 voies, moins de 2 voies, pelle-neige
- Road: hard surface, more, lower or variable, no paved bridge
Route: revêtement dur, rut, de gravier, aggloméré, rut, pont de canalisation
- Road: loose surface, all seasons, 2 lanes or more, less than 2 lanes
Route: de gravier, temps sec, chemins de terre ou d'herbe, sentier, pontage
- Road: loose surface, dry weather, vehicle track or winter road: trail, portage
Route: de gravier, temps sec, chemins de terre ou d'herbe, sentier, pontage
- Highway interchange, highway, multi-lane, toll-free area
Échangeur routier, autoroute, route à péage, zone sans péage
- Railway, single track, railway station, freight, multiple tracks, turntable
Chemin de fer, voie unique, gare, chariot, voies multiples, plaque tournante
- Railway, abandoned, railway yard
Chemin de fer, abandonné; gare de triage
- Rapid transit: rail, road, footbridge
Transport rapide: voie ferrée; route; passerelle
- Causeway: covered bridge, tunnel, bridge, movable bridge
Chaussée: pont couvert; tunnel; pont; pont mobile
- Boundary: international
Limite: internationale
- Boundary: provincial or territorial
Limite: provinciale ou territoriale
- Boundary: unsurveyed provincial or territorial; area outline
Limite: provinciale ou territoriale non levée; contour administratif
- Boundary: administrative, recreational
Limite: administrative; récréative
- Boundary: geographic; unsurveyed geographic
Limite: géographique; non levée géographique
- Wall; fence
Mur; clôture
- Pipeline: multi-use; control valve; multiple lines
Pipeline: utilisation multiple; vanne de contrôle; lignes multiples
- Pipeline: oil, natural gas
Pipeline: pétrole; gaz naturel
- Pipeline: multi-use; control valve; multiple lines
Pipeline: utilisation multiple; vanne de contrôle; lignes multiples
- Pipeline: oil, natural gas
Pipeline: pétrole; gaz naturel
- Mine: pit; sand, gravel, clay, quarry
Mine: carrière; gravier; argile; carrière
- Airport or airfield: official, nonofficial; heliport
Aéroport ou terrain d'aviation: officiel; non officiel; héliport
- Chemise: industrial, farm, other; height, barrier, height
Chemise: industrielle, agricole, autre; hauteur; hauteur; barrière
- Tank; water tank, radar antenna, radio telescope
Citerne; citerne à eau; antenne radar; radiotélescope
- Silo; grain elevator; clearance tower
Silo; élévateur à grains; tour de dégagement
- Block: utility, cell, natural gas facility, wind-generated device
Installation électrique; installation pétrolière ou gazière; éolienne
- Tower: communication, fire, control
Tour: communication; feu; contrôle
- Domestic waste; liquid waste; industrial solid deposit
Déchet domestique; déchet liquide; dépôt de solide industriel
- Landfill; historic site; ruins; zoo
Décharge; lieu historique; musée; zoo
- Golf course; campground; ski area; sportsplex
Terrain de golf; terrain de camping; station de ski; centre sportif
- Aerial cableway; ski lift; sports track; arena
Téléphérique; remontée-pente; piste de course; arène
- Building: underground building; refuge; educational cabin
Bâtiment: bâtiments non identifiés; refuge; d'enseignement; cabine
- Hospital; medical centre; senior citizens home; lodging
Hôpital; centre médical; résidence pour personnes âgées; gîte
- City hall; municipal hall; community centre
Hôtel de ville; salle municipale; centre communautaire
- Customs post; ranger or warden station; cemetery
Poste de douane; poste de garde forestier ou poste de garde de parc; cimetière
- Court house; correctional institute
Palais de justice; établissement correctionnel
- Fire station; police station; armory
Caserne de pompiers; poste de police; manège militaire
- Wastebody or shoreline; watercourse; disappearing stream
Plan de rivage ou littoral; cours d'eau; ruisseau; ruisseau
- Navigation light; ferry route; navigation beacon
Feu de navigation; traversée; balise de navigation
- Coast guard station; regular and/or irregular marine
Station de la garde côtière; mouillage d'hydravion; marina
- Fish ladder; dam; small; large; carrying road
Échelle à poissons; barrage; petit; grand; ponton à mure
- Dyke or seawall; wharf; breakwater
Dighe ou mur de protection; quai; brise-lames
- Road camp; pier or dock
Ramppe de mise à l'eau; jetée
- Drydock; slip; crib or abandoned bridge pier; ford
Cale sèche; cale; casion ou pier de pont abandonné; gué
- Conduit; lock; spring
Conduit; barrage; source
- Reservoir; underground reservoir; fish pond
Réservoir; réservoir souterrain; viviers dans l'eau
- Dry nest bed; sand in water; forshore flats; intermittent lake, slough
Lit de rivière à sec; sable dans l'eau; estrans; lac intermittent; bief
- Recess; falls
Rapids; chute
- Rocky ledge; rocky reef; rocks in water; exposed shipwreck
Banc rocheux; rochers dans l'eau; épave émerge
- Mosaic; glacial debris; permanent snow and ice
Mosaïque; débris glaciaires; neige et glace permanente
- Wetlands; marsh; muskeg; swamps; peat in water; string bog
Terres humides: marais; muskeg; marécage; marais dans l'eau; tourbière étouffée
- Tundra ponds; tundra polygons; peat bog
Étang de tourbière; polygones de tourbière; tourbière à peat
- Sand; silt; pingo; wooded area
Sable; vase; pingo; région boisée
- Contour lines; intermediate; approximate
Courbe de niveau; intermédiaire; approximative
- Depression contour; spot elevation; cave
Courbe de creux; point cote; caverne



Produced on August 12, 2010, by the Centre for Topographic Information, Natural Resources Canada.
Établi le 12 août 2010, par le Centre d'information topographique, Ressources naturelles Canada.

The paper copy of this map meets the print quality standards of Natural Resources Canada when it bears a Certified Map Printer logo.

La copie papier de cette carte respecte les normes de qualité d'impression de Ressources naturelles Canada quand elle porte l'étiquette holographique de l'imprimeur de cartes accrédité.

Map content validity dates
- Road network, 1988 - 2009
- Hydrographic network, 1987 - 1989
- Vegetation, 1988
- Buildings, 1988
- Boundaries, 2004 - 2010
- Toponymy, 2004 - 2010

Detailed metadata can be found at: <http://GeoGratis.gc.ca>

For corrections, additions or comments concerning the content of this map, please contact Natural Resources Canada at: <http://maps@NRCan.gc.ca>
Visit our Web site: <http://maps.NRCan.gc.ca>

© 2010, Her Majesty the Queen in Right of Canada.

This map is not to be used for air or marine navigation.

Dates de validité du contenu de la carte
- Réseau routier, 1988 - 2009
- Réseau hydrographique, 1987 - 1989
- Végétation, 1988
- Bâtiments, 1988
- Limites, 2004 - 2010
- Toponymie, 2004 - 2010

Consultez les métadonnées détaillées sur: <http://GeoGratis.gc.ca>

Pour toutes corrections, additions ou commentaires concernant le contenu de cette carte, veuillez contacter Ressources naturelles Canada par courriel électronique à: cartes@NRCan.gc.ca
Visitez notre site Web: <http://cartes.NRCan.gc.ca>

© 2010, Sa Majesté la Reine du chef du Canada.

Cette carte ne doit pas être utilisée pour la navigation aérienne ou maritime.

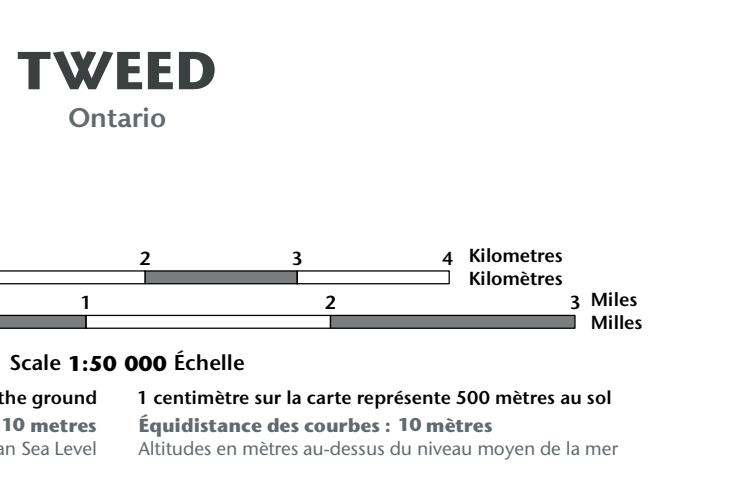
TWEED
Ontario

Scale 1:50 000 Echelle

1 centimetre on the map represents 500 metres on the ground
Échelle: 1:50 000
1 centimètre sur la carte représente 500 mètres sur le sol

Contour interval: 10 metres
Altitudes in metres above Mean Sea Level

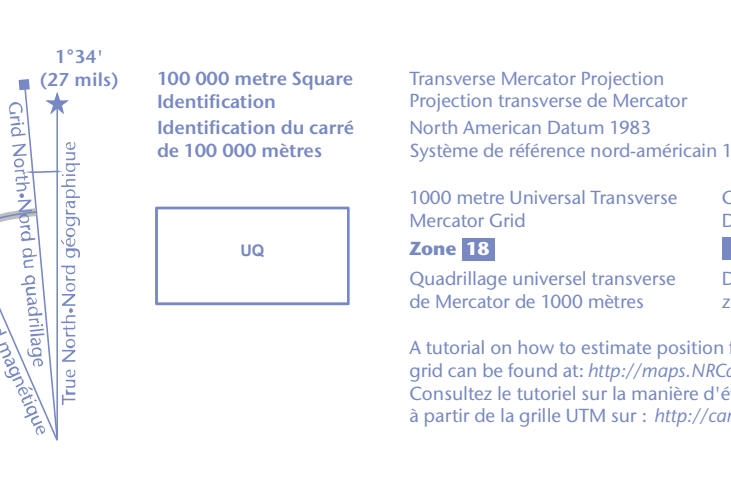
Équidistance des courbes: 10 mètres
Altitudes en mètres au-dessus du niveau moyen de la mer



Use diagram only to obtain numeric values
Approximate Mean Spheroid 2010
for centre of map
Annual change decreasing 1.2"

Utilisez le diagramme que pour obtenir les valeurs numériques
Approximation de la sphéroïde moyenne 2010
au centre de la carte en 2010
Variation annuelle décroissante 1,2"

For magnetic declination information, visit: <http://maps.NRCan.gc.ca/geomag>
Pour l'information sur la déclinaison magnétique, visitez: <http://cartes.NRCan.gc.ca/geomag>



44°45'	31-C/2	31-C/11	31-C/10
44°30'	31-C/5	31-C/4	31-C/7
44°15'	31-C/4	31-C/3	31-C/2
44°00'	77°30'	77°00'	76°30'

31-C/6
SCALE 1:50 000
EDITION 08
VERSION 00
SERIES A751

Printed map / Carte imprimée
Cat. no. / No de cat.
M116-2/03106
ISBN 978-0-606-41848-5

Digital map / Carte numérique
Cat. no. / No de cat.
M116-2/03106-PDF
ISBN 978-1-100-51662-2