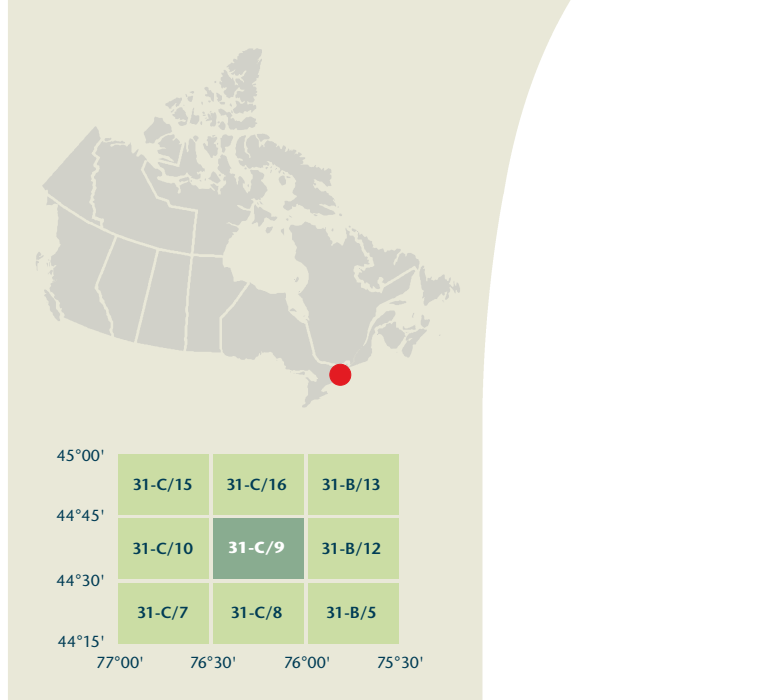
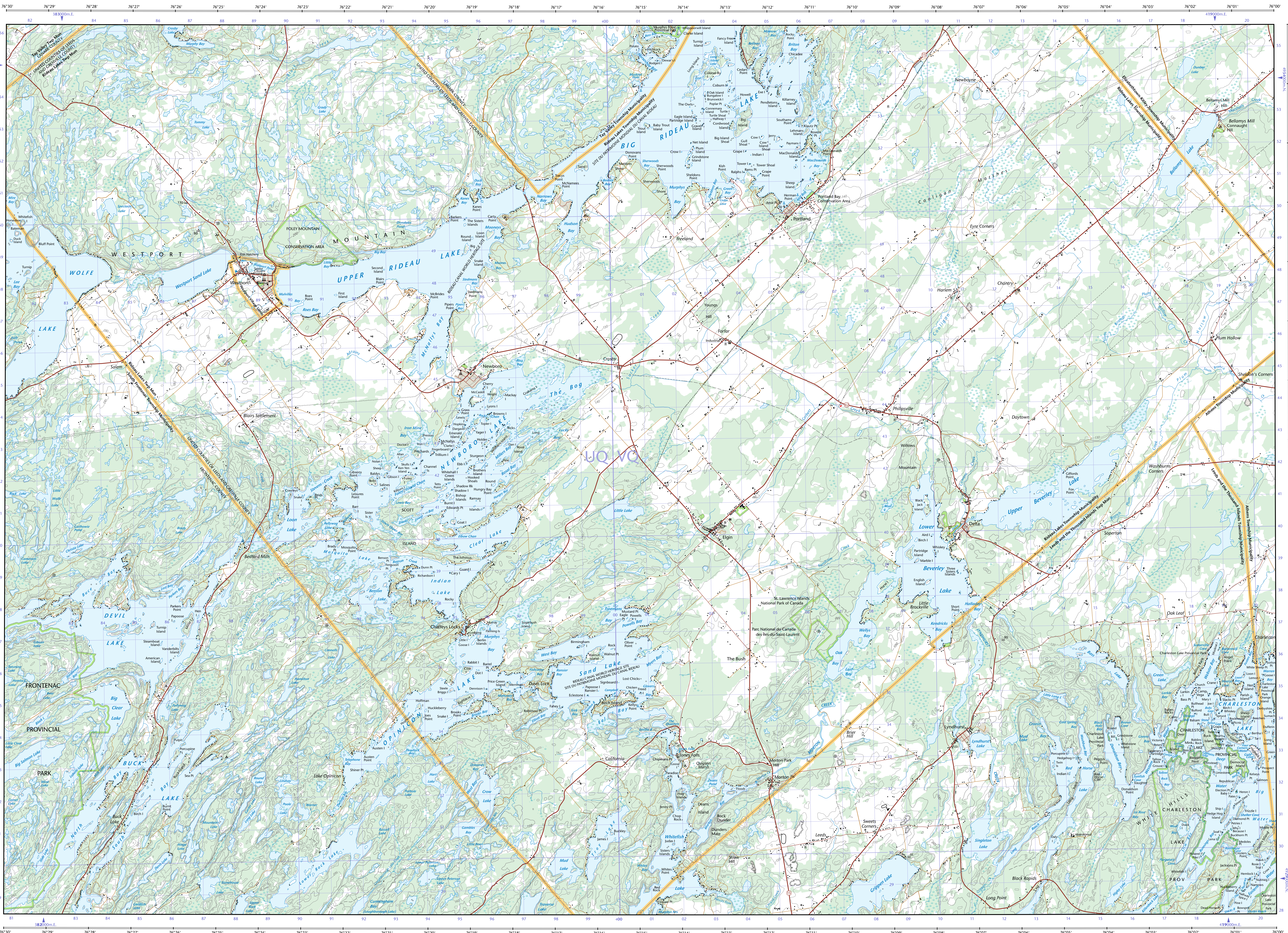


- Road: hard surface, more than 2 lanes, service centre
Route: revêtement dur, plus de 2 voies, centre de service
- Road: hard surface, 2 lanes, less than 2 lanes, snowplow
Route: revêtement dur, 2 voies, moins de 2 voies, pelle-neige
- Road: hard surface, one-way or stabilised surface, sewer, conduit bridge
Route: revêtement dur, rue, de gravier, aggloméré, ruisseau, pont de canalisation
- Road: loose surface, dry weather, vehicle track or winter road: trail, portage
Route: de gravier, temps sec; chemins de terre ou d'hiver; sentier; portage
- Road: loose surface, wet weather, vehicle track or winter road: trail, portage
Route: de gravier, temps humide; chemins de terre ou d'hiver; sentier; portage
- Highway interchange, highway number, number of lanes
Échangeur routier, numéro de route, agglomération
- Railway, single track, railway station; freight: multiple tracks, turntable
Chemin de fer, voie unique, gare; fret: voies multiples, plaque tournante
- Railway, abandoned; railway yard
Chemin de fer, abandonné; gare de triage
- Rapid transit: rail, road, footbridge
Transport rapide: voie ferrée, route, passerelle
- Caissonway, covered bridge, tunnel, bridge: movable bridge
Chemin de fer, pont couvert, tunnel, pont: pont mobile
- Boundary: international
Limite: internationale
- Boundary: provincial or territorial
Limite: provinciale ou territoriale
- Boundary: unsurveyed provincial or territorial; area outline
Limite: provinciale ou territoriale non levée; surface délimitée
- Boundary: administrative: recreational
Limite: administrative, récréative
- Boundary: geographic, unsurveyed geographic
Limite: géographique, géographique non levée
- Fort, wall, fence
Fort, mur, clôture
- River, stream, canal, multiple lines, submarine cable
Ligne de transport d'énergie, lignes multiples, câble sous-marin
- Pipeline: oil, natural gas
Pipeline: pétrole, gaz naturel
- Pipeline: multi-use; control valve; multiple lines
Pipeline: utilisation multiple; vane de commande; lignes multiples
- Pipeline: underground; oil, natural gas; multiple use
Pipeline souterrain: pétrole; gaz naturel; utilisation multiple
- Mine: pit, sand, gravel, clay, quarry
Mine: sablier, gravier, glaise, carrière
- Airport or airfield: official, nonofficial; heliport
Aéroport ou terrain d'aviation: officiel, non officiel; hélipont
- Chimney; industrial: clean stack, tower, light; tallsmokestack
Chimée: industrielle, tour, bruleur; hauteur; pan à bon débiter
- Tank; water tank; radar antenna; radio telescope
Citerne; citerne d'eau; antenne radar; radiotélescope
- Silo; grain elevator; clearance tower
Silo; élévateur à grains; tour de dégagement
- Block: facility, cell, natural gas facility, wind-activated device
Installation électrique; installation pétrolière ou gazière; éolienne
- Tower: communication; fire; control
Tour: communication; incendie; contrôle
- Domestic waste; liquid waste; industrial solid deposit
Déchet domestique; déchet liquide; dépôt de solide industriel
- Lookout; historic site; ruins; zoo
Belvédère; lieu historique; musée; zoo
- Golf course; campground; ski area; sportsplex
Terrain de golf; terrain de camping; station de ski; centre sportif
- Aerial railway; ski lift; sports track; arena
Téléphérique; remontée-pente; piste de course; aréna
- Building: underground building; religious; educational; cabin
Bâtiment: bâtiments non identifiés; religieux; d'enseignement; cabine
- Hospital; medical centre; senior citizens home; lodging
Hôpital; centre médical; résidence pour personnes âgées; gîte
- City hall; municipal hall; community centre
Hôtel de ville; salle municipale; centre communautaire
- Customs post; ranger or warden station; cemetery
Poste de douane; poste de garde forestier ou poste de garde de parc; cimetière
- Court house; correctional institute
Palais de justice; établissement correctionnel
- Fire station; police station; armory
Caserne de pompiers; poste de police; manège militaire
- Wastebody or shoreline; watercourse; disappearing stream
Planche ou îlot; corps d'eau; cours d'eau; disparaisant
- Navigation light; ferry route; navigation beacon
Feu de navigation; tourelle; balise de navigation
- Coast Guard station; regular and/or irregular marina
Station de la garde côtière; mouillage d'hydraulique; marina
- Fish ladder; dam; small; large; carrying road
Échelle à poissons; barrage; petit; grand; pont sur une mur
- Dike or seawall; wharf; breakwater
Dighe ou mur de protection; quai; brise-lames
- Rail camp; pier or dock
Rampe de mise à l'eau; jetée
- Drydock; slip; crib or abandoned bridge pier; ford
Cale sèche; cale; caisson ou pier de pont abandonné; gué
- Conduit; lock; spring
Conduite; barrage; source
- Reservoir; underground reservoir; fish pond
Réservoir; réservoir souterrain; viviers dans l'eau
- Dry river bed; sand in water; former flat; intermittent lake, slough
Lit de rivière à sec; sable dans l'eau; ensar; lac intermittent; bouverie
- Rapids; falls
Rapides; chutes
- Rocky ledge; rocky reef; rocks in water; exposed shipwreck
Banc rocheux; rochers dans l'eau; épave émergée
- Mosaic; glacial debris; permanent snow and ice
Mosaïque; débris glaciaires; neige et glace permanentes
- Wetlands; marsh; musk; swamp; marsh in water; string bog
Terres humides: marais, muskeg, marécage; marais dans l'eau; tourbière étouffée
- Tundra ponds; tundra polygons; peat bog
Étang de tourbière; polygones de tourbière; tourbière à peat
- Sand; esker; pingo; wooded area
Sable; esker; pingo; région boisée
- Contour lines; intermediate; approximate
Courbe de niveau: moyenne; intermédiaire; approximative
- Depression contour; spot elevation; cave
Courbe de creux; point cote; caverne



Produced on December 21, 2010, by the Centre for Topographic Information, Natural Resources Canada.
Établi le 21 décembre 2010, par le Centre d'information topographique, Ressources naturelles Canada.

The paper copy of this map meets the print quality standards of Natural Resources Canada when it bears a Certified Map Printer Holographic Label.

La copie papier de cette carte respecte les normes de qualité d'impression de Ressources naturelles Canada quand elle porte l'étiquette holographique de l'imprimeur de cartes accrédité.

For corrections, additions or comments concerning the content of this map, please contact Natural Resources Canada at: <http://maps.nrcan.gc.ca> or visit our Web site: <http://maps.nrcan.gc.ca>

Pour toutes corrections, ajouts ou commentaires concernant le contenu de cette carte, veuillez contacter Ressources naturelles Canada par courriel électronique à: cartes.nrcan.gc.ca ou visitez notre site Web: cartes.nrcan.gc.ca

© 2010, Sa Majesté la Reine du chef du Canada.
This map is not to be used for air or marine navigation.

Map content validity dates
- Road network, 1989-2010
- Hydrographic network, 1988-1995
- Vegetation, 2001
- Buildings, 1989
- Boundaries, 2004-2010
- Toponymy, 2004-2010

Detailed metadata can be found at: <http://GeoGratis.gc.ca>

Daten de validité du contenu de la carte
- Réseau routier, 1989-2010
- Réseau hydrographique, 1988-1995
- Végétation, 2001
- Bâtiements, 1989
- Limites, 2004-2010
- Toponymie, 2004-2010

Consultez les métadonnées détaillées sur: <http://GeoGratis.gc.ca>

Pour toutes corrections, ajouts ou commentaires concernant le contenu de cette carte, veuillez contacter Ressources naturelles Canada par courriel électronique à: cartes.nrcan.gc.ca ou visitez notre site Web: cartes.nrcan.gc.ca

© 2010, Sa Majesté la Reine du chef du Canada.
Cette carte ne doit pas être utilisée pour la navigation aérienne ou maritime.

WESTPORT
Ontario

Scale 1:50 000 Échelle

1 centimetre on the map represents 500 metres on the ground
Échelle: intervalle: 10 mètres
Elevations in metres above Mean Sea Level

1 centimètre sur la carte représente 500 mètres sur sol
Équivalence des courbes: 10 mètres
Altitudes en mètres au-dessus du niveau moyen de la mer

Use diagram only to obtain numeric values
Approximate Mean Declination: 2010
for centre of map
Annual change decreasing 1.8"

Utilisez le diagramme que pour obtenir les valeurs numériques
Déclinaison moyenne approximative au centre de la carte en 2010
Variation annuelle décroissante 1.8"

For magnetic declination information, visit: <http://maps.nrcan.gc.ca/geomag>
Pour l'information sur la déclinaison magnétique, visitez: <http://maps.nrcan.gc.ca/geomag>

100 000 metre Square Identification
Identification du carré de 100 000 mètres

Transverse Mercator Projection
Projection transverse de Mercator
North American Datum 1983
Système de référence nord-américain 1983

1000 metre Universal Transverse Mercator Grid
Grille Zone Déclinaison
Quadrillage universel transverse de Mercator de 1000 mètres

A tutorial on how to estimate position from the UTM grid can be found at: <http://maps.nrcan.gc.ca/topo101>
Consultez le tutoriel sur la manière d'évaluer la position à partir de la grille UTM sur: <http://cartes.nrcan.gc.ca/topo101>

Printed map / Carte imprimée
Cat. no. / No de cat.
M116-2/03109
ISBN 978-1-895484-10-0

Digital map / Carte numérique
Cat. no. / No de cat.
M116-2/03109-PDF
ISBN 978-1-100-51666-0

