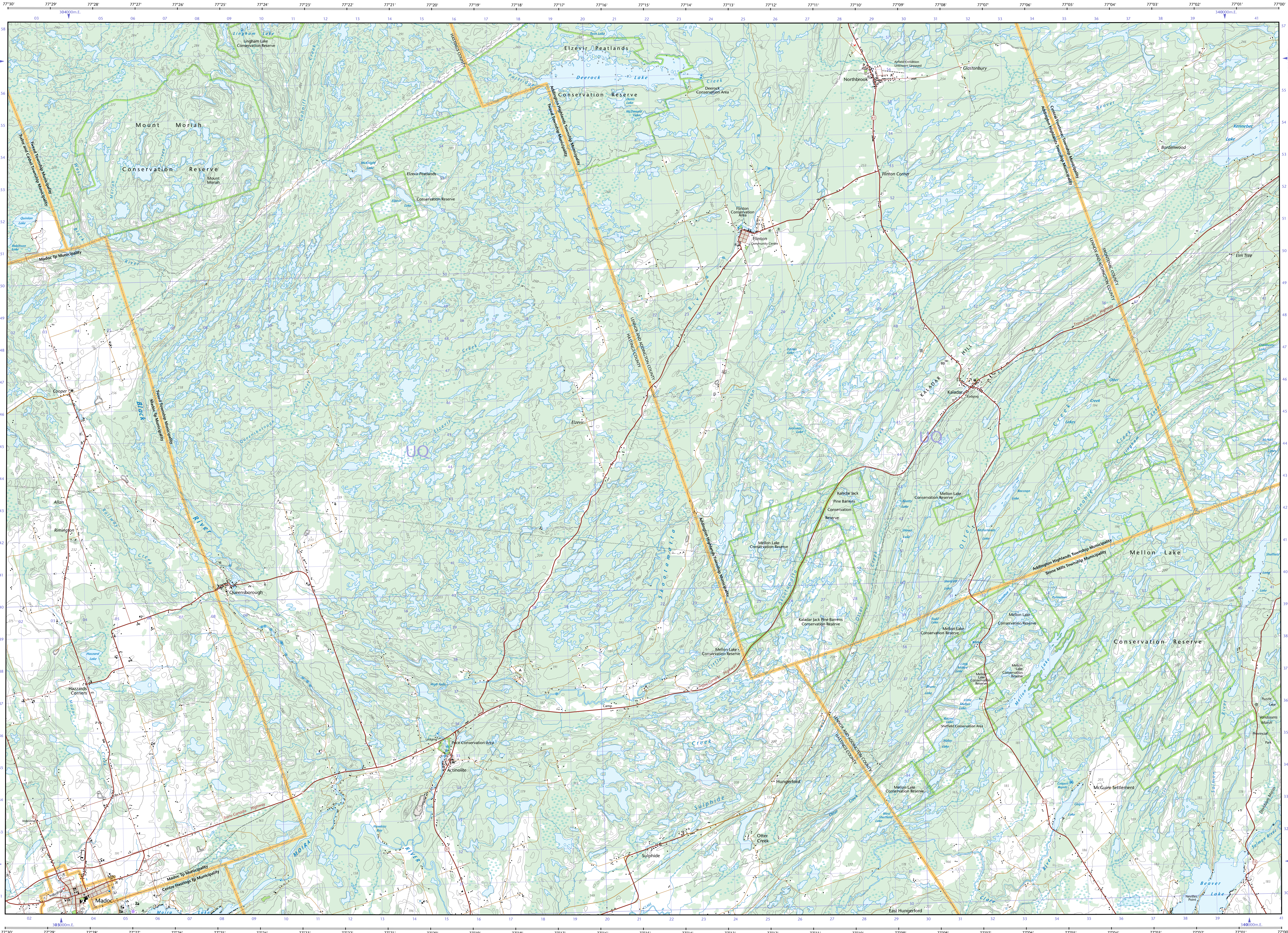
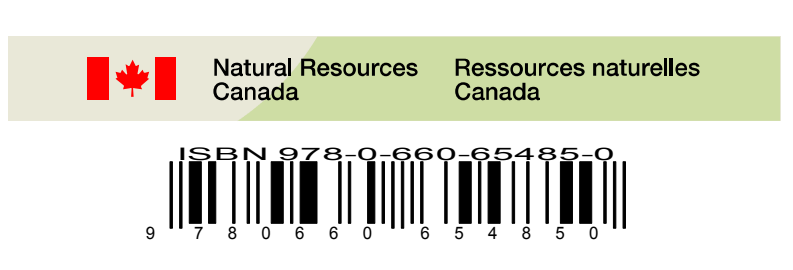
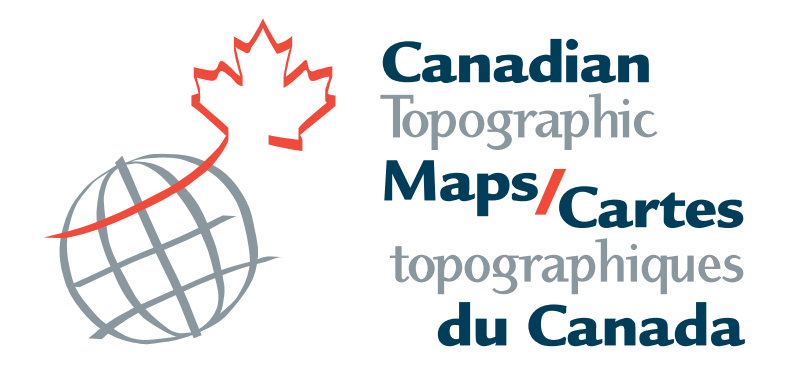
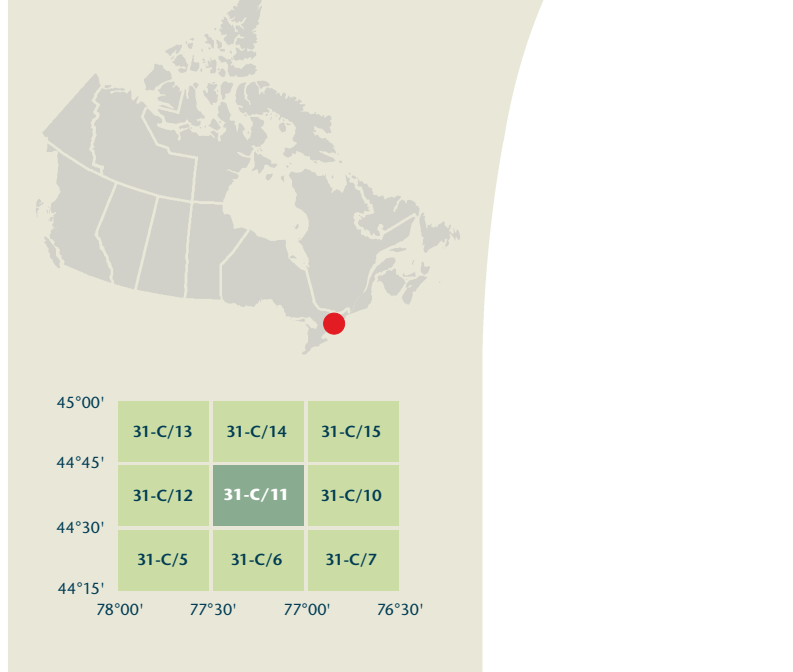


- Road: hard surface, more than 2 lanes, service centre
- Road: pavement, less than 2 lanes, service centre
- Road: hard surface, 2 lanes, less than 2 lanes, speedway
- Road: pavement, less than 2 lanes, more than 2 lanes, paved
- Road: hard surface, more than 2 lanes, paved, paved
- Road: gravel, aggregate, more than 2 lanes, paved
- Road: loose surface, dry weather, vehicle track or winter road: trail, portage
- Road: de gravel, temps sec, chemin de terre ou d'hiver: sentier, portage
- Highway interchange, highway route number, toll-free area
- Echangeur routier, numéro de route, agglomération
- Railway, single track, railway station, freight, multiple tracks, turntable
- Chemin de fer, voie unique, gare, chariot, voies multiples, plaque tournante
- Railway, abandoned, railway yard
- Chemin de fer, abandonné: gare de triage
- Rapid transit: rail, road, footbridge
- Transport rapide: voie ferrée, voie passivelle
- Causeway, covered bridge, tunnel, bridge, movable bridge
- Chaussée, pont couvert, tunnel, pont, pont mobile
- Boundary: international
- Limite: internationale
- Boundary: provincial or territorial
- Limite: provinciale ou territoriale
- Boundary: unsurveyed provincial or territorial, area outline
- Limite: provinciale ou territoriale, non levée; surface délimitée
- Boundary: administrative: recreational
- Limite: administrative: récréative
- Boundary: geographic, unsurveyed geographic
- Limite: géographique, géographique non levée
- Fort, wall, fence
- Fort, mur, clôture
- Pipeline: multi-use, control valve, multiple lines
- Pipeline: utilisation multiple, valve de contrôle, lignes multiples
- Pipeline: oil, natural gas
- Pipeline: pétrole, gaz naturel
- Pipeline: multi-use, control valve, multiple lines
- Pipeline: utilisation multiple, valve de contrôle, lignes multiples
- Pipeline: oil, natural gas
- Pipeline: pétrole, gaz naturel
- Mine: pit, sand, gravel, clay, quarry
- Mine: carrière, gravier, argile, carrière
- Airport or airfield: official, non-official, heliport
- Aéroport ou terrain d'aviation: officiel, non officiel, hélicoptère
- Chemise: industrial, clean room, night, summer camp
- Cheminée: industrielle, tente, bûche, hauteur: parc à bois débris
- Tank, water tank, radar antenna, radio telescope
- Citerne: réservoir, antenne radar, radiotélescope
- Silo: grain elevator, clearance tower
- Silo: élévateur à grains, tour de dégagement
- Block: electrical, air, natural gas facility, wind-operated device
- Installation électrique, installation pétrolière ou gazière, éolienne
- Tower: communication, fire, control
- Tour: communication, incendie, contrôle
- Domestic waste, liquid waste, industrial solid deposit
- Déchets domestiques, déchets liquides, déchets de solide industriel
- Landfill, historic site, ruin, zoo
- Décharge: lieu historique, ruines, zoo
- Golf course, campground, ski area, sportsplex
- Terrain de golf, terrain de camping, station de ski, centre sportif
- Aerial railway, ski lift, sports track, arena
- Téléphérique, remontée-pente: piste de course, arène
- Building, underground building, religious, educational, cabin
- Bâtiment: bâtiments non identifiés, religieux, d'enseignement, cabine
- Hospital, medical centre, senior citizens home, lodging
- Hôpital, centre médical, résidence pour personnes âgées, gîte
- City hall, municipal hall, community centre
- Hôtel de ville, salle municipale, centre communautaire
- Customs post, ranger or warden station, cemetery
- Poste de douane, poste de garde forestier ou poste de garde de parc, cimetière
- Court house, correctional institute
- Palais de justice, établissement correctionnel
- Fire station, police station, armory
- Casernes de pompiers, poste de police, manège militaire
- Wardrobe or shelter, watercourse, disappearing stream
- Planche ou abri, cours d'eau, cours d'eau disparissant
- Navigation light, ferry route, navigation beacon
- Feu de navigation, traversée, balise de navigation
- Coast guard station, regular and/or irregular, marina
- Station de la garde côtière: mouillage d'hydravions, marina
- Fish ladder, dam, weir, large, carrying road
- Échelle à poissons: barrage: petit, grand: pont sur une mur
- Dyke or seawall, wharf, breakwater
- Digue ou mur de protection: quai, brise-lames
- Ramp, pier or dock
- Rampe de mise à l'eau, jetée
- Drydock, slip, crib or abandoned bridge pier, ford
- Cale sèche, cale, caisson ou pier de pont abandonné, gué
- Conduit, lock, spring
- Canalisation, écluse, source
- Reservoir, underground reservoir, fish pond
- Réservoir: souterrain, viviers dans l'eau
- Dry mud flat, sand in water, foraminifera, intermittent lake, slough
- Lit de rivière sec, sable dans l'eau, foraminifères, lac intermittent, bécasse
- Rapids, falls
- Rapides, chutes
- Rocky ledge, rocky reef, rocks in water, exposed shipwreck
- Banc rocheux, récifs rochers dans l'eau, épave émergée
- Mosaic, glacial debris, permanent snow and ice
- Mosaïque: glaciaire, neige et glace permanentes
- Wetlands, marsh, musk, swamp, marsh in water, string bog
- Terres humides: marais, muskeg, marécage: marais dans l'eau, tourbière étouffée
- Tundra ponds, tundra polygons, peat bog
- Étang de tourbière, polygones de tourbière, tourbière à peat
- Sand, silt, peat, wooded area
- Sable, vase, tourbe, zone boisée
- Contour lines, intermediate, approximate
- Courbe de niveau: intermédiaire, approximative
- Depression contour, spot elevation, cave
- Courbe de creux: point cote, caverne

31-C/11 SCALE 1:50 000 EDITION 05 KALADAR Ontario



43°00'	31-C/13	31-C/14	31-C/15
44°45'	31-C/12	31-C/11	31-C/10
44°30'	31-C/5	31-C/6	31-C/7
44°15'	78°00'	77°30'	76°30'

Produced on March 24, 2011, by the Centre for Topographic Information, Natural Resources Canada. Établi le 24 mars 2011, par le Centre d'information topographique, Ressources naturelles Canada.

The paper copy of this map meets the print quality standards of Natural Resources Canada when it bears a Certified Map Printer Holographic Label.

La copie papier de cette carte respecte les normes de qualité d'impression de Ressources naturelles Canada quand elle porte l'étiquette holographique de l'imprimeur de cartes accrédité.

Map content validity dates: Road network, 1989-2010; Hydrographic network, 1988-1989; Vegetation, 2001; Buildings, 1989; Boundaries, 2004-2010; Toponymy, 2004-2010.

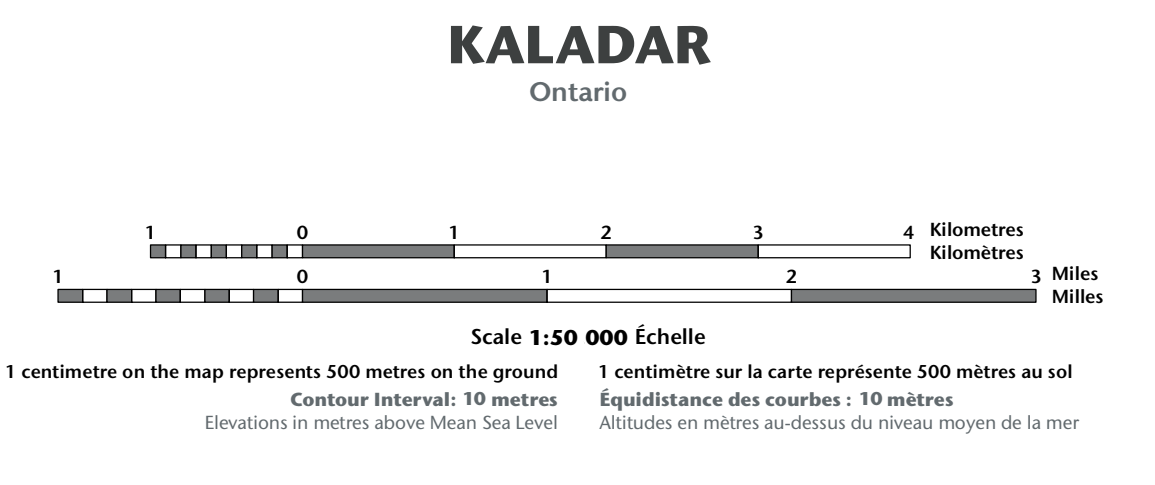
Dates de validité du contenu de la carte: Réseau routier, 1989-2010; Réseau hydrographique, 1988-1989; Végétation, 2001; Bâtiements, 1989; Limites, 2004-2010; Toponymie, 2004-2010.

For corrections, additions or comments concerning the content of this map, please contact Natural Resources Canada at: <http://maps.nrcan.gc.ca>

Pour toutes corrections, additions ou commentaires concernant le contenu de cette carte, veuillez contacter Ressources naturelles Canada par courriel électronique à: [cartes@nrcan.gc.ca](mailto:cartes@nrcan.gc.ca)

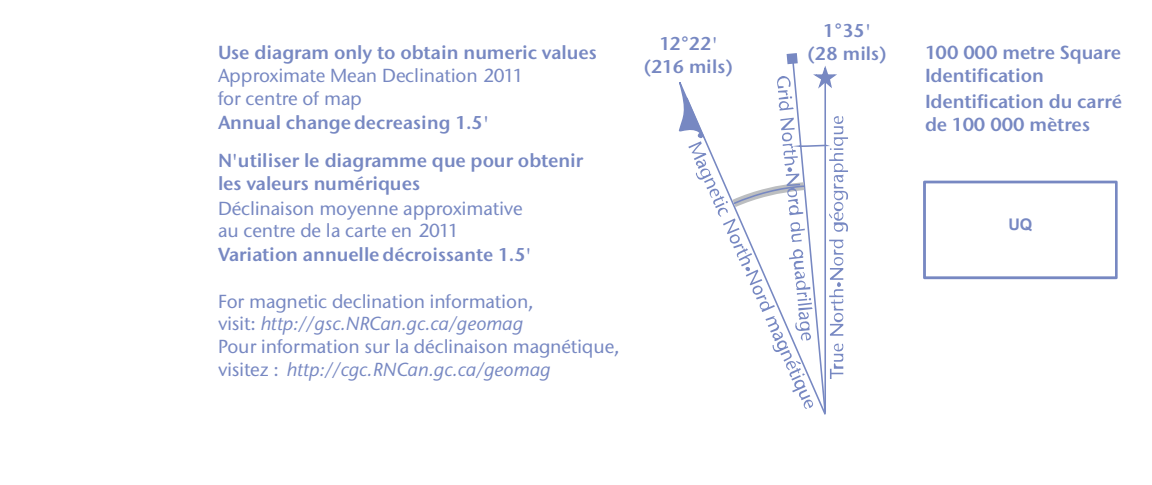
This map is not to be used for air or marine navigation.

Cette carte ne doit pas être utilisée pour la navigation aérienne ou maritime.



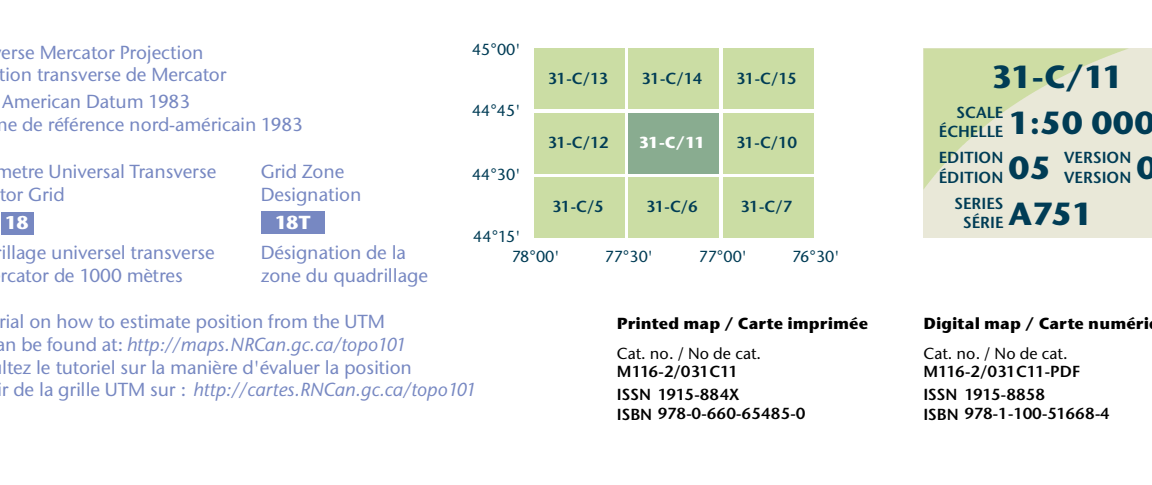
**KALADAR**  
Ontario

1 centimetre on the map represents 500 metres on the ground  
Échelle 1:50 000



Use diagram only to obtain magnetic values  
Utilisez le diagramme uniquement pour obtenir les valeurs numériques

Magnetic declination information, voir: <http://maps.nrcan.gc.ca/geomag>



**31-C/11**  
SCALE 1:50 000  
EDITION 05  
VERSION 00  
SERIES 8751

Produced on March 24, 2011, by the Centre for Topographic Information, Natural Resources Canada. Établi le 24 mars 2011, par le Centre d'information topographique, Ressources naturelles Canada.