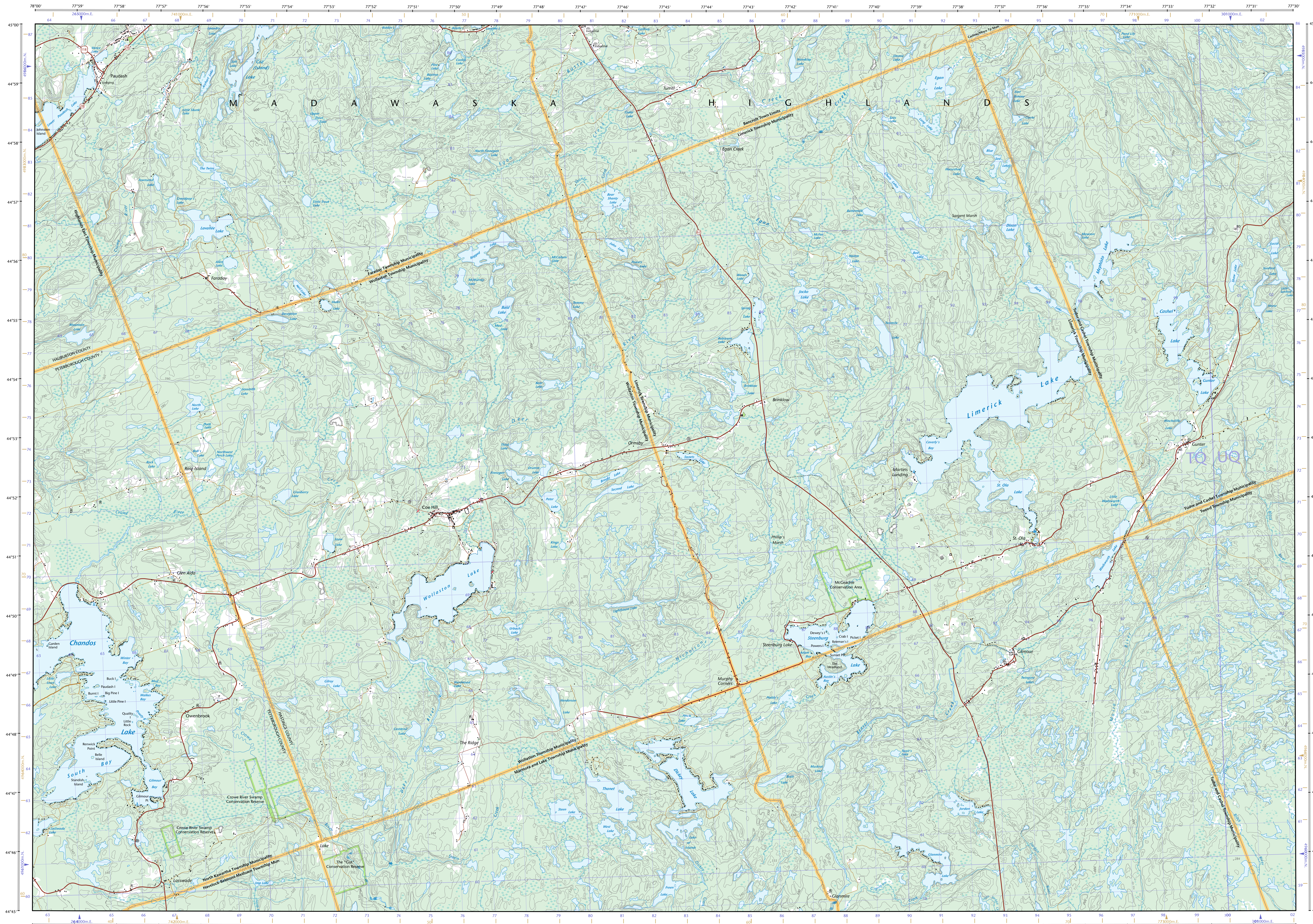
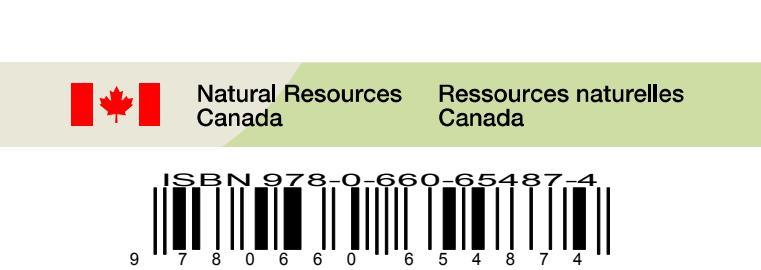
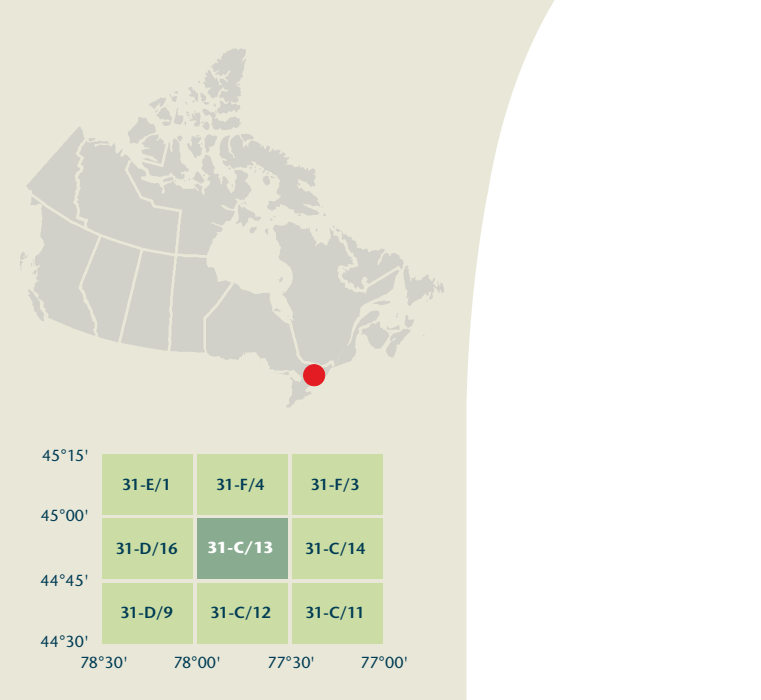


- Road: hard surface, more than 2 lanes, service centre
- Road: revêtement de plus de 2 voies, centre de service
- Road: hard surface, 2 lanes, less than 2 lanes, snowplow
- Road: revêtement de 2 voies, moins de 2 voies, pelle-neige
- Road: hard surface, snow covered or stabilised, service, covered bridge
- Road: revêtement de neige, de gravier, aggloméré, rue, pont de canalisation
- Road: loose or stabilised surface, all season, 2 lanes or more, less than 2 lanes
- Road: surface de gravier, aggloméré, toute saison, 2 voies ou plus, moins de 2 voies
- Road: loose surface, dry weather, vehicle track or winter road: trail, portage
- Road: surface de gravier, temps sec, chemin de terre ou d'hiver: sentier, portage
- Highway interchange, highway route number, tolling area
- Échangeur routier, numéro de route, agglomération
- Railway, single track, railway station, freight, multiple tracks, turntable
- Chemin de fer, voie unique, gare, chariot, voies multiples, plaque tournante
- Railway, abandoned, railway yard
- Chemin de fer, abandonné; gare de triage
- Rapid transit: rail, road, footbridge
- Transport rapide: voie ferrée; route; passerelle
- Causeway: covered bridge, tunnel, bridge, movable bridge
- Chaussée: pont couvert; tunnel; pont mobile
- Boundary: international
- Limite: internationale
- Boundary: provincial or territorial
- Limite: provinciale ou territoriale
- Boundary: unsurveyed provincial or territorial, area outline
- Limite: provinciale ou territoriale non arpentée; surface délimitée
- Boundary: administrative, recreational
- Limite: administrative; récréative
- Boundary: geographic, unsurveyed geographic
- Limite: géographique; non arpentée
- Wall, fence
- Mur; clôture
- Pipeline: multi-use, control valve, multiple lines
- Pipeline: utilisation multiple; vanne de commande; lignes multiples
- Pipeline: oil, natural gas
- Pipeline: pétrole; gaz naturel
- Pipeline: multi-use, control valve, multiple lines
- Pipeline: utilisation multiple; vanne de commande; lignes multiples
- Pipeline: oil, natural gas, multiple use
- Pipeline: pétrole; gaz naturel; utilisation multiple
- Mine: pit, sand, gravel, clay, quarry
- Mine: carrière; gravier; argile; carrière
- Airport or airfield: official, nonofficial, heliport
- Aéroport ou terrain d'aviation: officiel; non officiel; hélicoptère
- Chemise: industrial, farm, stock, water, light, farmstead
- Cheminée: industrielle; ferme; bétail; eau; lumière; ferme
- Chemise: industrielle, tonche, broyeur; hauteur; parc à bois débris
- Tank, water tank, radar antenna, radio telescope
- Citerne; citerne d'eau; antenne radar; radiotélescope
- Silo; grain elevator, clearance tower
- Silo; élévateur à grains; tour de dégagement
- Block: utility, cell, natural gas facility, wind-powered device
- Installation électrique; installation pétrolière ou gazière; éolienne
- Tower: communication, fire, control
- Tour: communication; incendie; contrôle
- Domestic waste, liquid waste, industrial solid deposit
- Déchets domestiques; déchets liquides; dépôt de solide industriel
- Lookout, historic site, ruins, zoo
- Belvédère; lieu historique; ruines; zoo
- Golf course, campground, ski area, sportsplex
- Terrain de golf; terrain de camping; station de ski; centre sportif
- Aerial railway, ski lift, sports track, arena
- Téléphérique; remontée-pente; piste de course; arène
- Building: underground building, religious, educational, cabin
- Bâtiment; bâtiments non identifiés; religieux; d'enseignement; cabine
- Hospital, medical centre, senior citizens home, lodging
- Hôpital; centre médical; résidence pour personnes âgées; gîte
- City hall, municipality hall, community centre
- Hôtel de ville; salle municipale; centre communautaire
- Customs post, ranger or warden station, cemetery
- Poste de douane; poste de garde forestier ou poste de garde de parc; cimetière
- Court house, correctional institute
- Palais de justice; établissement correctionnel
- Fire station, police station, armory
- Casernes de pompiers; poste de police; magasin militaire
- Wardrobe or shelter, watercourse, disappearing stream
- Planche ou auvent; cours d'eau; cascade; ruisseau
- Navigation light, ferry route, navigation beacon
- Feu de navigation; totem; balise de navigation
- Coast guard station, regular and/or irregular
- Station de la garde côtière; mouillage d'hydravion; marina
- Fish ladder, dam, small, large, carrying road
- Échelle à poissons; barrage; pont; grand; pont avec une mur
- Dyke or seawall, wharf, breakwater
- Digue ou mur de protection; quai; brise-lames
- Road camp, pier or dock
- Rampe de mise à l'eau; poste
- Drydock, slip, crib or abandoned bridge pier, ford
- Cale sèche; cale; caisson ou pier de pont abandonné; gué
- Conduit, lock, spring
- Canalisation; écluse; source
- Reservoir, underground reservoir, fish pond
- Réservoir; réservoir souterrain; viviers dans l'eau
- Dry river bed, sand in water, foreriver flats, intermittent lake, slough
- Lit de rivière à sec; sable dans l'eau; crans; lac intermittent; bœuf
- Rapids, falls
- Rapides; chutes
- Rocky ledge, rocky reef, rocks in water, exposed shipwreck
- Banc rocheux; récif rocheux dans l'eau; épave émerge
- Mosaic, glacial debris, permanent snow and ice
- Mosaïque; débris glaciaires; neige et glace permanentes
- Wetlands, marsh, musk, swamp, marsh in water, string bog
- Terres humides: marais, muskeg; marécage; marais dans l'eau; tourbière étouffée
- Tundra ponds, tundra polygons, palud bog
- Étang de tourbière; polygones de tourbière; tourbière à palud
- Sand, silt, pingo, wooded area
- Sable; vase; pingo; région boisée
- Contour lines, intermediate, approximate
- Courbe de niveau; médianes; approximatives
- Contour lines, spot elevation, case
- Courbe de contour; point cote; caserne



COE HILL
Ontario

Produced on August 23, 2010, by the Centre for Topographic Information, Natural Resources Canada. Établi le 23 août 2010, par le Centre d'information topographique, Ressources naturelles Canada.

Map content validity dates
- Road network, 1989-2008
- Hydrographic network, 1989-1994
- Vegetation, 1989
- Buildings, 1989
- Boundaries, 2004-2010
- Toponymy, 2004-2010

Dates de validité du contenu de la carte
- Réseau routier, 1989-2008
- Réseau hydrographique, 1989-1994
- Végétation, 1989
- Bâtiements, 1989
- Limites, 2004-2010
- Toponymie, 2004-2010

For corrections, additions or comments concerning the content of this map, please contact Natural Resources Canada at <http://maps.nrcan.gc.ca>.
Pour toutes corrections, additions ou commentaires concernant le contenu de cette carte, veuillez contacter Ressources naturelles Canada par courriel électronique à cartes.nrcan.gc.ca.
Veuillez noter le site Web : <http://cartes.nrcan.gc.ca>

Consultez les mises-à-jour détaillées sur : <http://GeoGratis.gc.ca>

For more information on how to estimate position from the UTM grid can be found at: <http://maps.nrcan.gc.ca/topo01>
Consultez le tutoriel sur la manière d'évaluer la position à partir de la grille UTM sur : <http://cartes.nrcan.gc.ca/topo01>

Scale 1:50 000
Échelle 1:50 000

1 centimetre on the map represents 500 metres on the ground
Échelle: 1 cm sur la carte représente 500 mètres sur le terrain

1 centimètre sur la carte représente 500 mètres sur le sol
Équivalence des courbes : 10 mètres

Élevations in metres above Mean Sea Level
Altitudes en mètres au-dessus du niveau moyen de la mer

Use diagram only to obtain numeric values
Utilisez le diagramme uniquement pour obtenir les valeurs numériques

Approximate Mean Destination
Destination moyenne approximative

Annual change decreasing 1.2"
Variation annuelle décroissante 1.2"

For magnetic declination information, visit: <http://www.nrcan.gc.ca/geomag>
Pour l'information sur la déclinaison magnétique, visitez : <http://www.nrcan.gc.ca/geomag>

100 000 metre Square Identification
Identification du carré de 100 000 mètres

1000 metre Universal Transverse Mercator
Quadrillage universel transverse de Mercator de 1000 mètres

Grid Zone Designation
Designation de la zone du quadrillage

Zone 17
Zone 17

Les anneaux bruns indiquent le quadrillage UTM de 100 mètres

43°15'	31-E/1	31-F/4	31-F/3
43°00'	31-D/16	31-C/13	31-C/14
44°15'	31-D/9	31-C/12	31-C/11
44°30'	78°30'	77°30'	77°00'

31-C/13
SCALE 1:50 000
EDITION 06
SERIES A751

Printed map / Carte imprimée
Cat. no. / No de cat.
M116-2010C13
ISBN 978-0-613-88484-4
ISBN 978-0-660-61847-4

Digital map / Carte numérique
Cat. no. / No de cat.
M116-2010C13-PDF
ISBN 978-0-613-88484-4
ISBN 978-1-100-51670-7