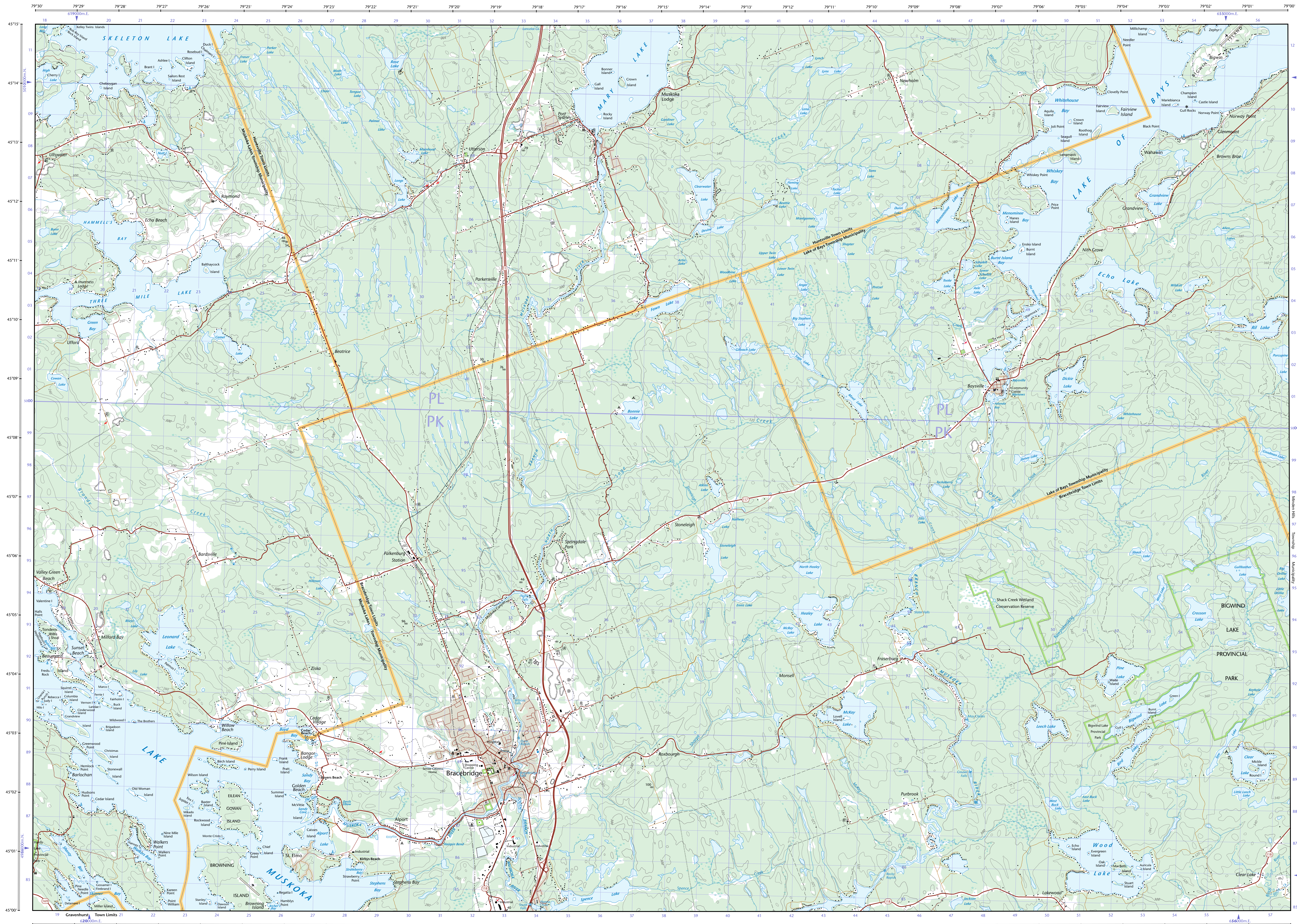
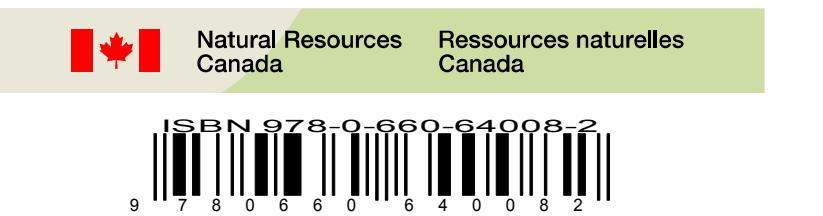
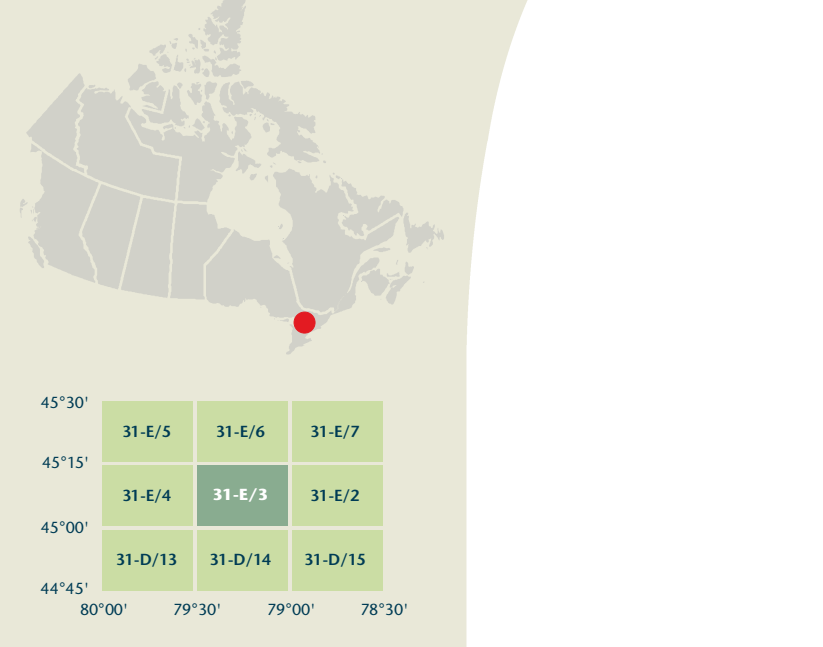


- Road: hard surface, more than 2 lanes, service centre
- Road: revêtement dur, plus de 2 voies, centre de service
- Road: hard surface, 2 lanes, less than 2 lanes, snowplow
- Road: revêtement dur, 2 voies, moins de 2 voies, pelle-neige
- Road: hard surface, snow covered or stabilized surface, sewer, conduit bridge
- Road: revêtement dur, neige, de gravier, aggloméré, ruisseau, pont de canalisation
- Road: loose surface, dry weather, vehicle track or winter road, trail, portage
- Road: surface lâche, temps sec, chemin de terre ou d'hiver, sentier, portage
- Road: de gravier, temps sec, chemin de terre ou d'hiver, sentier, portage
- Highway interchange, highway interchange, toll plaza area
- Échangeur routier, échangeur routier, péage, aire d'agglomération
- Railway, single track, railway station, freight, multiple tracks, turntable
- Chemin de fer, voie unique, gare, chariot, voie multiple, plateau tournant
- Railway, abandoned, railway yard
- Chemin de fer, abandonné, gare de triage
- Rapid transit: rail, road, footbridge
- Transport rapide: voie ferrée, route, passerelle
- Causeway, covered bridge, tunnel, bridge, movable bridge
- Chaussée, pont couvert, tunnel, pont, pont mobile
- Boundary: international
- Limite: internationale
- Boundary: provincial or territorial
- Limite: provinciale ou territoriale
- Boundary: unsurveyed provincial or territorial, area outline
- Limite: provinciale ou territoriale, non levée, surface délimitée
- Boundary: administrative, recreational
- Limite: administrative, récréative
- Boundary: geographic, unsurveyed geographic
- Limite: géographique, non levée, géographie, non levée
- Wall, fence
- Mur, clôture
- Pipeline: oil, natural gas
- Ligne de transport d'énergie, lignes multiples, câble sous-marin
- Pipeline: oil, natural gas
- Ligne de transport d'énergie, lignes multiples, câble sous-marin
- Pipeline: multi-use, control valve, multiple lines
- Ligne de transport d'énergie, vannes, utilisation multiple
- Pipeline: oil, natural gas, control valve, multiple lines
- Ligne de transport d'énergie, vannes, utilisation multiple
- Mine: pit, sand, gravel, clay, quarry
- Mine: carrière, gravier, argile, carrière
- Airport or airfield: official, nonofficial, heliport
- Aéroport ou terrain d'aviation: officiel, non officiel, hélicoptère
- Chemise: industrial, farm, stock, non height, lumberyard
- Cheminée: industrielle, ferme, bétail, hauteur: pas à bois, déchets
- Tank, water tank, radar antenna, radio telescope
- Citerne: réservoir souterrain, réservoir, tour de radio
- Silo: grain elevator, clearance tower
- Silo: élévateur à grains, tour de dégagement
- Block: facility, cell, natural gas facility, wind-activated device
- Installation électrique, installation pétrolière ou gazière, éolienne
- Tower: communication, fire, control
- Tour: communication, incendie, contrôle
- Domestic waste, liquid waste, industrial solid deposit
- Déchets domestiques, déchets liquides, débris de solide industriel
- Lookout, historic site, ruins, zoo
- Belvédère, lieu historique, ruines, zoo
- Golf course, campground, ski area, sportsplex
- Terrain de golf, terrain de camping, station de ski, centre sportif
- Aerial railway, ski lift, sports track, arena
- Téléphérique, remontée-pente, piste de course, arène
- Building: underground building, refuge, recreational cabin
- Bâtiment: bâtiments non identifiés, refuge, d'agrément, cabine
- Hospital, medical centre, senior citizens home, lodging
- Hôpital, centre médical, résidence pour personnes âgées, gîte
- City hall, municipality hall, community centre
- Hôtel de ville, salle municipale, centre communautaire
- Customs post, ranger or warden station, cemetery
- Pointe de douane, poste de garde forestier ou poste de garde de parc, cimetière
- Court house, correctional institute
- Palais de justice, établissement correctionnel
- Fire station, police station, armory
- Casernes de pompiers, poste de police, magasin militaire
- Wardrobe or shelter, watercourse, disappearing stream
- Planche ou abri, cours d'eau, ruisseau, ruisseau disparu
- Navigation light, ferry route, navigation beacon
- Feu de navigation, traversée, balise de navigation
- Coast guard station, regular and/or irregular marina
- Station de la garde côtière, mouillage d'hydraulique, marina
- Fish ladder, dam, small, large, carrying road
- Échelle à poissons, barrage, petit, grand, pont sur une route
- Dyke or seawall, wharf, breakwater
- Digue ou mur de protection, quai, brise-lames
- Road camp, pier or dock
- Rampe de mise à l'eau, jetée
- Drydock, slip, crib or abandoned bridge pier, ford
- Cale sèche, cale, caisson ou pier de pont abandonné, gué
- Conduit, lock, spring
- Canalisation, écluse, source
- Reservoir: underground reservoir, fish pond
- Réservoir: réservoir souterrain, viviers dans l'eau
- Dry river bed, sand in water, former flat, intermittent lake, slough
- Lit de rivière à sec, sable dans l'eau, terrain plat, intermittent, tourbière
- Rapids, falls
- Rapides, chutes
- Rocky ledge, rocky reef, rocks in water, exposed shipwreck
- Banc rocheux, récif rocheux, rochers dans l'eau, épave émerge
- Mosses, glacial debris, permanent snow and ice
- Mousse, débris glaciaire, neige et glace permanentes
- Wetlands: marsh, muskog, swamps, marsh in water, string bog
- Terres humides: marais, muskeg, marécage: marais dans l'eau, tourbière étouffée
- Tundra ponds, tundra polygons, peat bog
- Étang de tourbière, polygones de tourbière, tourbière à peat
- Sand, silt, peat, wooded area
- Sable, vase, tourbe, zone boisée
- Contour lines, intermediate, approximate
- Courbe de niveau: médiane, approximative
- Depression contour, spot elevation, cave
- Courbe de creux: point cote, caverne



BRACEBRIDGE
Muskoka District Municipality
Ontario

Produced on July 19, 2010, by the Centre for Topographic Information, Natural Resources Canada.
Établi le 19 juillet 2010, par le Centre d'information topographique, Ressources naturelles Canada.

The paper copy of this map meets the print quality standards of Natural Resources Canada when it bears a Certified Map Printer holographic label.
La copie papier de cette carte respecte les normes de qualité d'impression de Ressources naturelles Canada quand elle porte l'étiquette holographique de l'imprimeur de cartes accrédité.

Map content validity dates
- Road network, 1994 - 2009
- Hydrographic network, 1989 - 1994
- Vegetation, 2002
- Buildings, 1994
- Boundaries, 2004 - 2009
- Toponymy, 2004 - 2009

Dates de validité du contenu de la carte
- Réseau routier, 1994 - 2009
- Réseau hydrographique, 1989 - 1994
- Végétation, 2002
- Bâtiements, 1994
- Limites, 2004 - 2009
- Toponymie, 2004 - 2009

Detailed metadata can be found at: <http://GeoGratis.gc.ca>
Consultez les métadonnées détaillées sur: <http://GeoGratis.gc.ca>

For corrections, additions or comments concerning the content of this map, please contact Natural Resources Canada at: topo@nrcan.gc.ca
Pour toutes corrections, additions ou commentaires concernant le contenu de cette carte, veuillez contacter Ressources naturelles Canada au: topo@nrcan.gc.ca

Visit our Web site: <http://maps.nrcan.gc.ca>
Visitez notre site Web: <http://maps.nrcan.gc.ca>

© 2010, Sa Majesté la Reine du chef du Canada.
© 2010, Her Majesty the Queen in Right of Canada.

This map is not to be used for air or marine navigation.
Cette carte ne doit pas être utilisée pour la navigation aérienne ou maritime.

Use diagram only to obtain numeric values
Utilisez le diagramme uniquement pour obtenir les valeurs numériques

Approximate Mean Declination 2010 for centre of map
Déclinaison moyenne approximative au centre de la carte en 2010

Variation annuelle décroissante 0.7
Variation annuelle décroissante 0.7

For magnetic declination information, visit: <http://maps.nrcan.gc.ca/geomag>
Pour l'information sur la déclinaison magnétique, visitez: <http://maps.nrcan.gc.ca/geomag>

100 000 metre Square Identification
Identification du carré de 100 000 mètres

Transverse Mercator Projection
Projection transversale de Mercator
North American Datum 1983
Système de référence nord-américain 1983

1000 metre Universal Transverse Mercator Grid
Grille Zone Déclinaison

Quadrillage universel transverse de Métré de 1000 mètres

A subunit on how to estimate position from the UTM grid can be found at: <http://maps.nrcan.gc.ca/topo101>
Consultez le tableau sur la manière d'évaluer la position à partir de la grille UTM sur: <http://maps.nrcan.gc.ca/topo101>

43°10'	31-E/5	31-E/6	31-E/7
43°15'	31-E/4	31-E/3	31-E/2
43°20'	31-E/3	31-E/4	31-E/5
43°25'			

31-E/3
SCALE 1:50 000
EDITION 05
VERSION 00
SÉRIE SÉRIE: A751

Printed map / Carte imprimée
Cat. no. / No de cat.
M116-2/010103
ISBN 978-0-662-4008-2
ISBN 978-0-662-4008-2

Digital map / Carte numérique
Cat. no. / No de cat.
M116-2/010103-PDF
ISBN 978-0-662-4008-2
ISBN 978-0-662-4008-2