

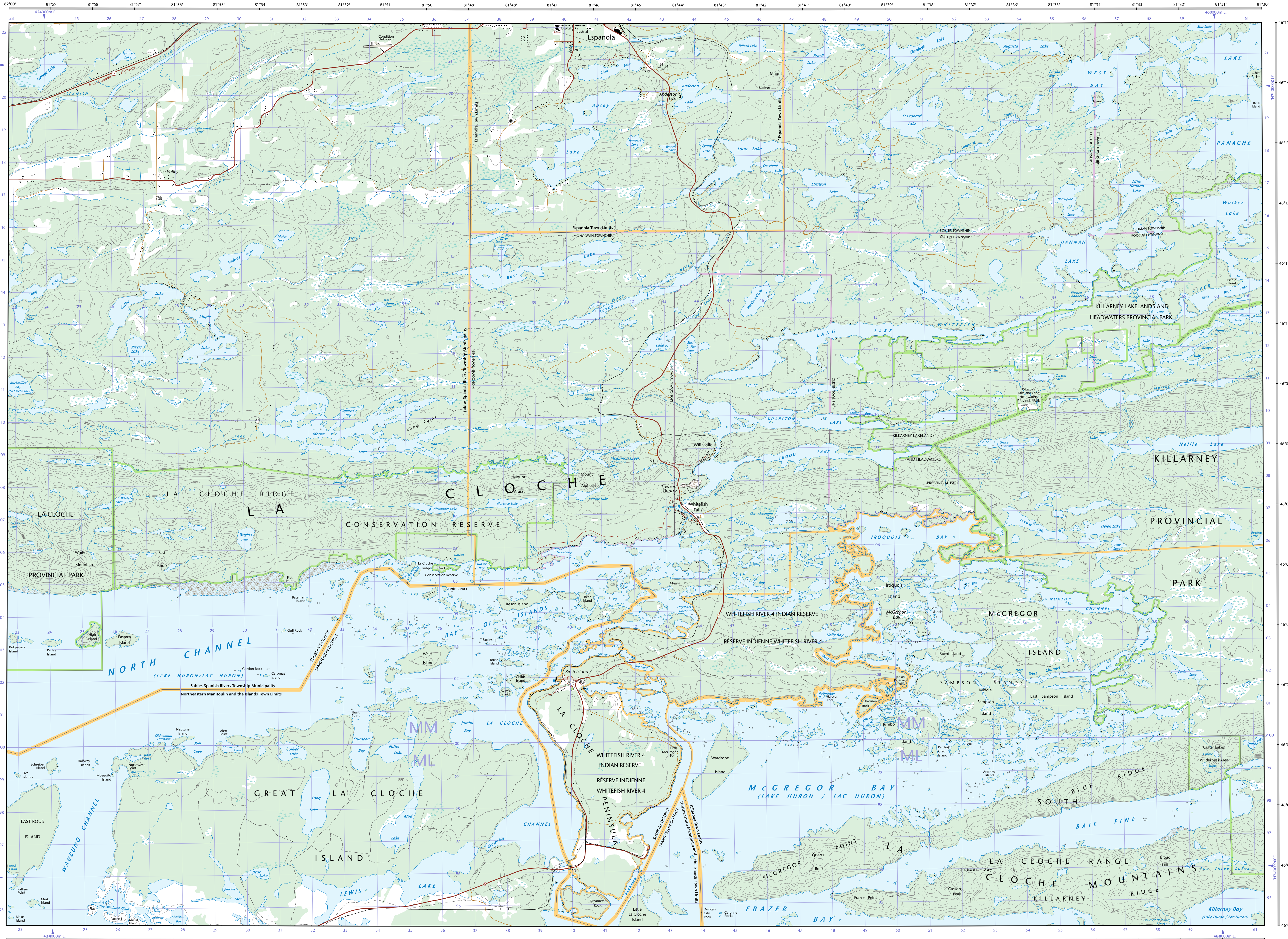
- Road: hard surface, more than 2 lanes; service centre
- Road: pavement, less than 2 lanes; service centre
- Road: hard surface, 2 lanes; less than 2 lanes; paved
- Road: pavement, less than 2 lanes; paved
- Road: hard surface, fewer lanes or stabilized surface; paved
- Road: gravel, aggregate, rut, or point of canalisation
- Road: loose surface, dry weather; vehicle track or winter road; trail; portage
- Road: gravel, temporary; chemin de terre ou d'hiver; sentier; portage
- Highway interchange; highway route number; toll; area
- Highway route number; numéro de route; agglomération
- Railway, single track; railway station; freight; multiple tracks; turntable
- Chemins de fer; voie simple; gare; marchandises; voie multiple; plaque tournante
- Railway, abandoned; railway yard
- Chemin de fer, abandonné; gare de triage
- Rapid transit: rail, road, footbridge
- Transport rapide: voie ferrée; pont, passerelle
- Causeway: covered bridge; tunnel; bridge; movable bridge
- Chaussée: pont couvert; tunnel; pont; pont mobile
- Boundary: international
- Limite: internationale
- Boundary: provincial or territorial
- Limite: provinciale ou territoriale
- Boundary: unsurveyed provincial or territorial; area outline
- Limite: provinciale ou territoriale non levée; surface délimitée
- Boundary: administrative; recreational
- Limite: administrative; récréative
- Boundary: geographic; unsurveyed geographic
- Limite: géographique; géographique non levée
- Fort, wall, fence
- Fort, mur, clôture
- Power transmission line; multiple lines; submarine cable
- Ligne de transport d'énergie; lignes multiples; câble sous-marin
- Pipeline: oil, natural gas
- Pipeline: pétrole; gaz naturel
- Pipeline: multi-use; control valve; multiple lines
- Pipeline: utilisation multiple; valve de contrôle; lignes multiples
- Pipeline: water; gas; other
- Pipeline: eau; gaz; autre
- Mine: pit; sand, gravel, clay, quarry
- Mine: sablière; gravier; argile; carrière
- Airport or airfield: official, nonofficial; heliport
- Aéroport ou terrain d'aviation: officiel, non officiel; hélicoptère
- Chemise: industrial; farm; stock; freight; lumberyard
- Cheminée: industrielle; ferme; bétail; broyeur; hauteur; parc à bois débris
- Tank, water tank, radar antenna, radio telescope
- Citerne; citerne à eau; antenne radar; radiotélescope
- Silo; grain elevator; clearance tower
- Silo; élévateur à grains; tour de dégagement
- Block building; cell or metal gas facility; wind-powered device
- Installation électrique; installation pétrolière ou gazière; éolienne
- Tower; communication; fire; control
- Tour: communication; incendie; contrôle
- Domestic waste; liquid waste; industrial solid deposit
- Déchets domestiques; déchets liquides; dépôt de solide industriel
- Lookout; historic site; ruins; zoo
- Belvédère; lieu historique; ruines; zoo
- Golf course; campground; ski area; sports
- Terrain de golf; terrain de camping; station de ski; centre sportif
- Aerial railway, ski lift, sports track, arena
- Téléphérique; remontée-pente; piste de course; arène
- Building; underground building; refuge; recreational cabin
- Bâtiment; bâtiment souterrain; refuge; cabane récréative
- Hospital; medical centre; senior citizens home; lodging
- Hôpital; centre médical; résidence pour personnes âgées; gîte
- Hotel; municipal; community centre
- Hôtel de ville; salle municipale; centre communautaire
- Customs post; ranger or warden station; cemetery
- Poste de douane; poste de garde forestier ou poste de garde de parc; cimetière
- Court house; correctional institute
- Palais de justice; établissement correctionnel
- Fer station; police station; armory
- Casernes de pompiers; poste de police; magasin militaire
- Wardrobe or shelter; watercourse; disappearing stream
- Planche ou abri; cours d'eau; cours d'eau qui disparaît
- Navigation light; ferry route; navigation beacon
- Feu de navigation; traversée; balise de navigation
- Coast Guard station; regular and/or marine
- Station de la garde côtière; mouillage d'hydravions; marina
- Fish ladder; dam; small; large; carrying road
- Échelle à poissons; barrage; petit grand; pont sur une chute
- Dyke or seawall; wharf; breakwater
- Digue ou mur de protection; quai; brise-lames
- Road camp; pier or dock
- Rampe de mise à l'eau; jetée
- Drydock; slip; crib or abandoned bridge pier; ford
- Cale sèche; cale; caisson ou pier de pont abandonné; gué
- Conduit; lock; spring
- Canalisation; écluse; source
- Reservoir; underground reservoir; fish pond
- Réservoir; réservoir souterrain; viviers dans l'eau
- Dry river bed; sand in water; freshwater flats; intermittent lake; slough
- Lit de rivière à sec; sable dans l'eau; étangs; lac intermittent; tourbière
- Rapids; falls
- Rapids; chutes
- Rocky ledge; rocky reef; rocks in water; exposed shipwreck
- Banc rocheux; récif rocheux; rochers dans l'eau; épave émerge
- Mosses; glacial debris; permanent snow and ice
- Mousses; débris glaciaires; neige et glace permanentes
- Wetlands; marsh; musk; swamp; marsh in water; string bog
- Terres humides; marais; muskeg; marécage; marais dans l'eau; tourbière étouffée
- Tundra ponds; tundra polygons; peat bog
- Étang de tourbière; polygones de tourbière; tourbière à peat
- Sand; elder; pingo; wooded area
- Sable; aîle; pingot; région boisée
- Contour index; intermediate; approximate
- Courbe de niveau; intermédiaire; approximative
- Depression contour; spot elevation; cave
- Courbe de creux; point cote; caverne

41-1/4 SCALE 1:50 000 EDITION 05 WHITEFISH FALLS Ontario



Canadian Topographic Maps/Cartes topographiques du Canada

Natural Resources Canada / Ressources naturelles Canada



**WHITEFISH FALLS**  
Ontario

Produced on October 18, 2010, by the Centre for Topographic Information, Natural Resources Canada. Établi le 18 octobre 2010, par le Centre d'information topographique, Ressources naturelles Canada.

**Map content validity dates**  
- Road network, 1990 - 2008  
- Hydrographic network, 1990 - 2002  
- Vegetation, 1990  
- Buildings, 1990  
- Boundaries, 2004 - 2010  
- Toponymy, 2004 - 2010

**Datos de validité du contenu de la carte**  
- Réseau routier, 1990 - 2008  
- Réseau hydrographique, 1990 - 2002  
- Végétation, 1990  
- Bâtimens, 1990  
- Limites, 2004 - 2010  
- Toponymie, 2004 - 2010

Detailed metadata can be found at: <http://GeoGratis.gc.ca>  
Consultez les métadonnées détaillées sur: <http://GeoGratis.gc.ca>

For corrections, additions or comments concerning the content of this map, please contact Natural Resources Canada at: <http://maps@NRCan.gc.ca>  
Pour toutes corrections, additions ou commentaires concernant le contenu de cette carte, veuillez contacter Ressources naturelles Canada par courriel électronique à: [cartes@NRCan.gc.ca](http://cartes@NRCan.gc.ca)

Visit our Web site: <http://maps.NRCan.gc.ca>  
Visitez notre site Web: <http://cartes.NRCan.gc.ca>

© 2010, Sa Majesté la Reine du chef du Canada.  
© 2010, Her Majesty the Queen in Right of Canada.

**This map is not to be used for air or marine navigation.**  
**Cette carte ne doit pas être utilisée pour la navigation aérienne ou maritime.**

Scale 1:50 000 Échelle  
1 centimetre on the map represents 500 metres on the ground  
Échelle: 1 cm sur la carte représente 500 mètres sur le terrain  
Elevations in metres above Mean Sea Level  
Altitudes en mètres au-dessus du niveau moyen de la mer

Use diagram only to obtain numeric values  
Utilisez le diagramme uniquement pour obtenir les valeurs numériques  
Annual change increasing 0.1"  
Variation annuelle croissante 0,1"

100 000 metre Square  
Approximate Mean Spheroidal  
Identification du carré de 100 000 mètres

Transverse Mercator Projection  
Projection transverse de Mercator  
North American Datum 1983  
Système de référence nord-américain 1983

1000 metre Universal Transverse  
Mercator Grid  
Grille Zone  
Quadrillage universel transverse  
de Mercator de 1000 mètres

1000 metre Universal Transverse  
Mercator Grid  
Grille Zone  
Quadrillage universel transverse  
de Mercator de 1000 mètres

Subtitled on how to estimate position from the UTM grid  
Consultez le tableau sur la manière d'évaluer la position à partir de la grille UTM sur: <http://maps.NRCan.gc.ca/topo01>

Printed map / Carte imprimée  
Cat. no. / No de cat.  
M116-104104  
ISBN 978-0-604-6555-0  
ISBN 978-0-604-6555-0

Digital map / Carte numérique  
Cat. no. / No de cat.  
M116-104104-PDF  
ISBN 978-1-100-53772-8  
ISBN 978-1-100-53772-8