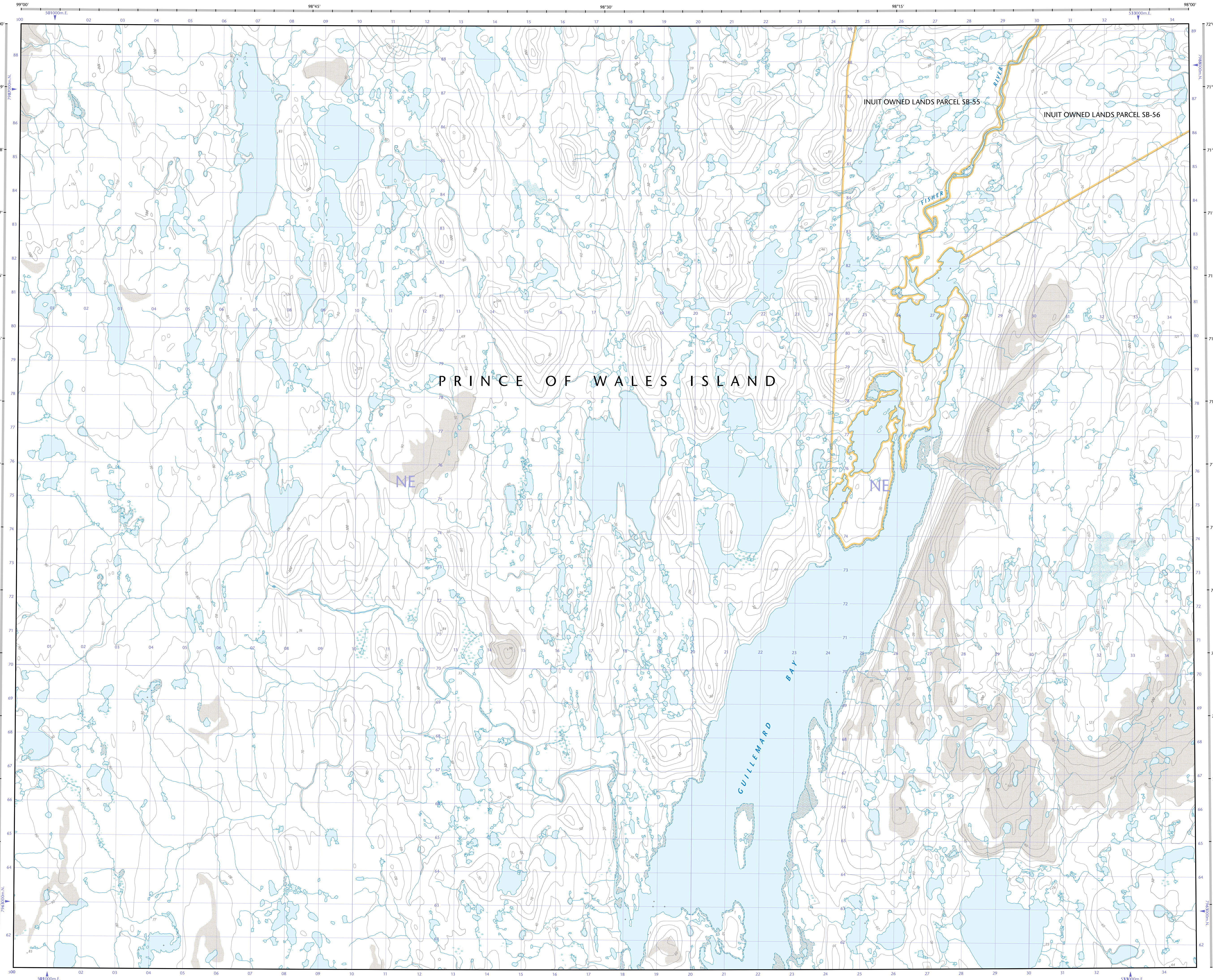
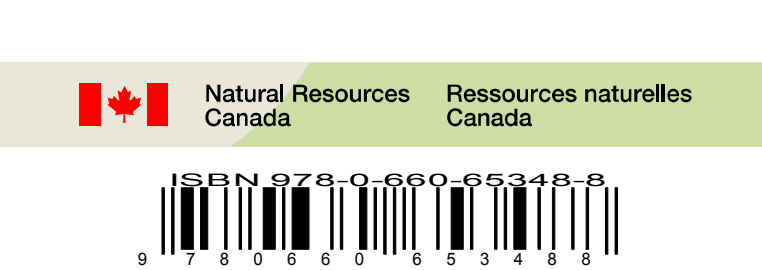
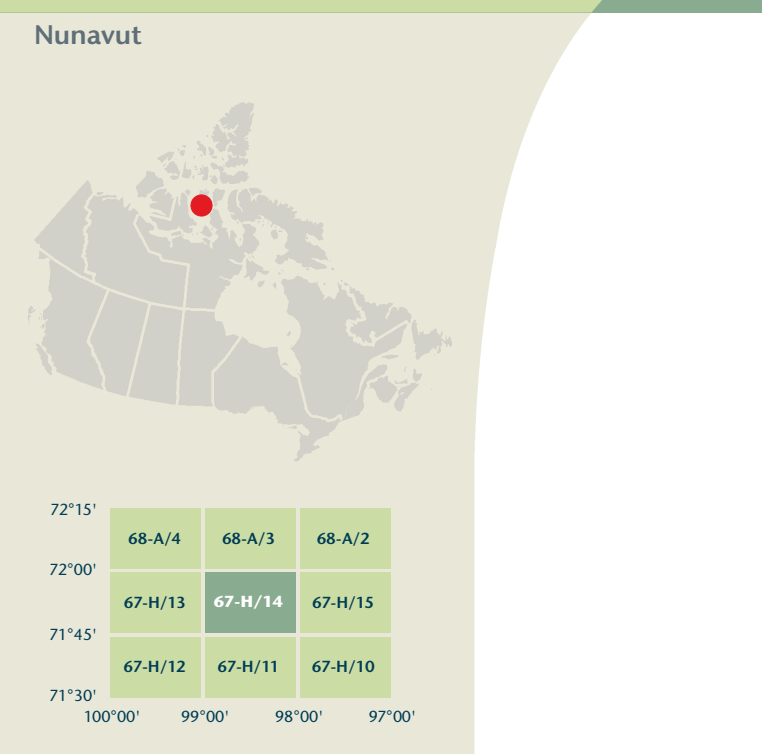


- Road: hard surface, more than 2 lanes, service centre
- Road: revêtement dur, plus de 2 voies, centre de service
- Road: hard surface, 2 lanes, less than 2 lanes, snowplow
- Road: revêtement dur, 2 voies, moins de 2 voies, pelle-neige
- Road: hard surface, gravel, aggregate, run, point de canalisation
- Road: revêtement dur, gravier, agglomère, ruisseau, point de canalisation
- Road: loose surface, dry weather, vehicle track or winter road, trail, portage
- Road: surface lâche, temps sec, chemin de terre ou d'hiver, sentier, portage
- Road: de gravier, temps sec, chemin de terre ou d'hiver, sentier, portage
- Highway interchange, highway route number, toll plaza
- Echangeur routier, numéro de route, péage
- Railway, single track, railway station, trestle, multiple tracks, turntable
- Chemin de fer, voie unique, gare, chariot, voies multiples, plateau tournant
- Railway, abandoned, railway yard
- Chemin de fer, abandonné: gare de triage
- Rapid transit: rail, road, footbridge
- Transport rapide: voie ferrée, route, passerelle
- Causeway: covered bridge, tunnel, bridge, movable bridge
- Chaussée: pont couvert, tunnel, pont, pont mobile
- Boundary: international
- Limite: internationale
- Boundary: provincial or territorial
- Limite: provinciale ou territoriale
- Boundary: unsurveyed provincial or territorial, area outline
- Limite: provinciale ou territoriale non arpentée, surface délimitée
- Boundary: administrative, recreational
- Limite: administrative, récréative
- Boundary: geographic, unsurveyed geographic
- Limite: géographique, géographique non arpentée
- Wall, fence
- Mur, clôture
- Power transmission line, multiple lines, submarine cable
- Ligne de transport d'énergie, lignes multiples, câble sous-marin
- Pipeline: oil, natural gas
- Pipeline: pétrole, gaz naturel
- Pipeline: multi-use, control valve, multiple lines
- Pipeline: utilisation multiple, valve de contrôle, lignes multiples
- Pipeline: underground: oil, natural gas, multi-use
- Pipeline souterrain: pétrole, gaz naturel, utilisation multiple
- Mine: pit, sand, gravel, clay, quarry
- Mine: carrière, gravier, argile, carrière
- Airport or airfield: official, nonofficial, heliport
- Aéroport ou terrain d'aviation: officiel, non officiel, hélicoptère
- Chimney: industrial, farm stack, tower light, lighthouse
- Cheminée: industrielle, tige, bruloir, hauteur; phare à bon débiter
- Tank: water tank, radar antenna, radio telescope
- Citerne: citerne à eau, antenne radar, radiotélescope
- Silo: grain elevator, clearance tower
- Silo: élévateur à grains, tour de dégagement
- Block: facility, cell or natural gas facility, wind-operated device
- Installation électrique, installation photovoltaïque ou gaz, éolienne
- Tower: communication, fire, control
- Tour: communication, incendie, contrôle
- Domestic waste, liquid waste, industrial solid deposit
- Déchets domestiques; déchet liquide; dépôt de solide industriel
- Lookout, historic site, ruins, zoo
- Belvédère; lieu historique; musée; zoo
- Golf course, campground, ski area, sportsplex
- Terrain de golf; terrain de camping; station de ski; centre sportif
- Aerial cableway, ski lift, sports track, arena
- Téléphérique, remontée-pente; piste de course; aréna
- Building: underground building, religious, educational, cabin
- Bâtiment: bâtiment souterrain; religieux; éducatif; cabane
- Hospital, medical centre, senior citizens home, lodging
- Hôpital; centre médical; résidence pour personnes âgées; gîte
- City hall, municipal hall, community centre
- Hôtel de ville; salle municipale; centre communautaire
- Customs post, ranger or warden station, cemetery
- Poste de douane; poste de garde frontalière ou poste de garde de parc; cimetière
- Court house, correctional institute
- Palais de justice; établissement correctionnel
- Fire station, police station, armory
- Casernes de pompiers; poste de police; manège militaire
- Wardrobe or shelter; watercourse, disappearing stream
- Planche ou abri; cours d'eau; ruisseau; ruisseau à disparition
- Navigation light, ferry route, navigation beacon
- Feu de navigation; traversée; balise de navigation
- Coast Guard station, vigilance and/or rescue, marina
- Station de la garde côtière; mouillage d'hydravion; marina
- Fish ladder, dam, small; large, carrying road
- Échelle à poisson; barrage; petit; grand; pont sur une route
- Dyke or seawall, wharf, breakwater
- Digue ou mur de protection; quai; brise-lames
- Road camp, pier or dock
- Rampe de mise à l'eau; poste
- Drydock, slip, crib or abandoned bridge pier, ford
- Cale sèche; cale; caisson ou pier de pont abandonné; gué
- Conduit, lock, spring
- Canalisation; écluse; source
- Reservoir, underground reservoir, fish pound
- Reservoir; réservoir souterrain; viviers dans l'eau
- Dry river bed, sand in water, freshwater flats, intermittent lake, slough
- Lit de rivière à sec; sable dans l'eau; étangs; lac intermittent; tourbière
- Rapids, falls
- Rapids; chutes
- Rocky ledge, rocky reef, rocks in water, exposed shipwreck
- Banc rocheux; récif rocheux; rochers dans l'eau; épave émerge
- Mosses; glacial debris, permanent snow and ice
- Mousse; débris glaciaires; neige et glace permanente
- Wetlands, marsh, muskeg, swamps, marsh in water, string bog
- Terres humides: marais, muskeg; marécage; marais dans l'eau; tourbière étendue
- Tundra ponds, tundra polygons, peat bog
- Étang de tourbière; polygones de tourbière; tourbière à peat
- Sand, silt, pingo, wooded area
- Sable; vase; pingo; zone boisée
- Contour index, intermediate, approximate
- Courbe de niveau: maîtresse; intermédiaire; approximative
- Depression contour, spot elevation, cave
- Courbe de creux; point cote; caverne

67-H/14 SCALE 1:50 000 EDITION 01 GUILLEMARD BAY



**GUILLEMARD BAY**  
Nunavut

Produced on July 26, 2010, by the Centre for Topographic Information, Natural Resources Canada.  
Établi le 26 juillet 2010, par le Centre d'information topographique, Ressources naturelles Canada.

The paper copy of this map meets the print quality standards of Natural Resources Canada when it bears a Certified Map Printer holographic label.  
La copie papier de cette carte respecte les normes de qualité d'impression de Ressources naturelles Canada quand elle porte l'étiquette holographique de l'imprimeur de cartes accrédité.

**Map content validity dates**  
• Road network, Absent  
• Hydrographic network, 1958-2000  
• Vegetation, Absent  
• Buildings, Absent  
• Boundaries, 2010  
• Toponymy, 2004-2005  
Detailed metadata can be found at: <http://GeoGratis.gc.ca>

**Dates de validité du contenu de la carte**  
• Réseau routier, Absent  
• Réseau hydrographique, 1958-2000  
• Végétation, Absent  
• Bâtiements, Absent  
• Limites, 2010  
• Toponymie, 2004-2005  
Consultez les métadonnées détaillées sur: <http://GeoGratis.gc.ca>

For corrections, additions or comments concerning the content of this map, please contact Natural Resources Canada at: <http://maps.NRCan.gc.ca>  
Pour toutes corrections, additions ou commentaires concernant le contenu de cette carte, veuillez contacter Ressources naturelles Canada par courriel électronique à: [cartes\\_topo@nrcan.gc.ca](mailto:cartes_topo@nrcan.gc.ca)  
Visitez notre site Web: <http://cartes.NRCan.gc.ca>

© 2010, Sa Majesté la Reine du chef du Canada.  
© 2010, Her Majesty the Queen in Right of Canada.

**This map is not to be used for air or marine navigation.**  
**Cette carte ne doit pas être utilisée pour la navigation aérienne ou maritime.**

Scale 1:50 000 Echelle

1 centimetre on the map represents 500 metres on the ground  
Échelle: 1 cm sur la carte représente 500 mètres au sol

100 000 metre Square  
Identification du carré de 100 000 mètres

Use diagram only to obtain numeric values  
Approximate Mean Declination 2010  
for centre of map  
Annual change increasing 12.6"  
N'utilisez le diagramme que pour obtenir les valeurs numériques  
Déclinaison moyenne approximative au centre de la carte en 2010  
Variation annuelle croissante 12.6"

For magnetic declination information, visit: <http://geo.nrcan.gc.ca/geomag>  
Pour l'information sur la déclinaison magnétique, visitez: <http://geo.nrcan.gc.ca/geomag>

The magnetic compass may be erratic in this region  
La boussole sera peut-être instable dans cette région

Transverse Mercator Projection  
Projection transverse de Mercator  
North American Datum 1983  
Système de référence nord-américain 1983

1000 metre Universal Transverse Mercator Grid  
Grille universelle transverse de Mercator de 1000 mètres

A substantial on how to estimate position from the UTM grid can be found at: <http://maps.NRCan.gc.ca/topo01>  
Consultez le tutoriel sur la manière d'évaluer la position à partir de la grille UTM sur: <http://cartes.NRCan.gc.ca/topo01>

72°15'	68-A/4	68-A/3	68-A/2
72°00'	67-H/13	67-H/14	67-H/15
71°45'	67-H/12	67-H/11	67-H/10
71°30'	99°00'	99°00'	99°00'

**67-H/14**  
SCALE 1:50 000  
EDITION 01  
VERSION 01  
SÉRIE A713

Printed map / Carte imprimée  
Cat. no. / No de cat.  
M116-2/06714-PDF  
ISBN 978-0-606-43148-8

Digital map / Carte numérique  
Cat. no. / No de cat.  
M116-2/06714-PSF  
ISBN 978-1-100-51454-3