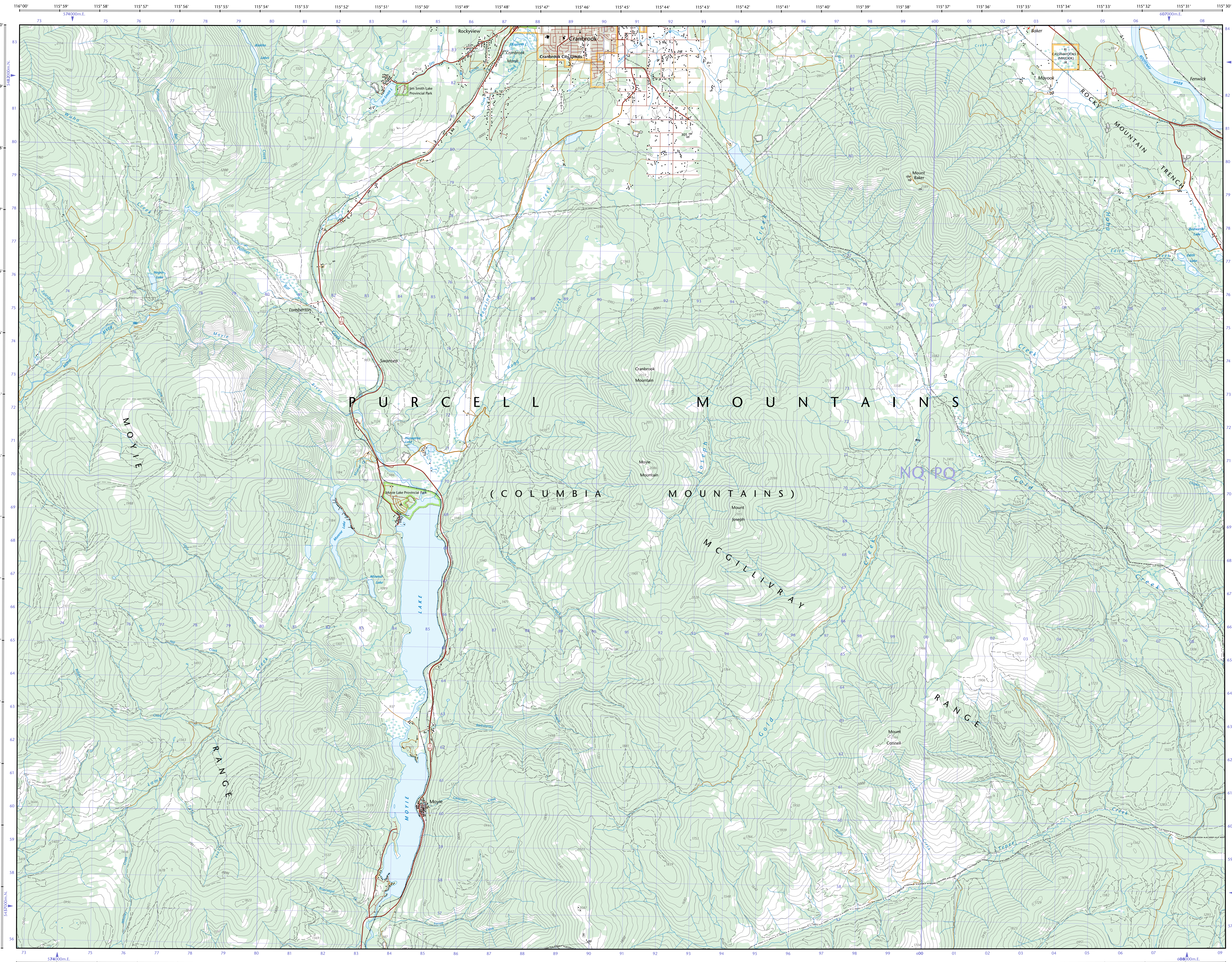
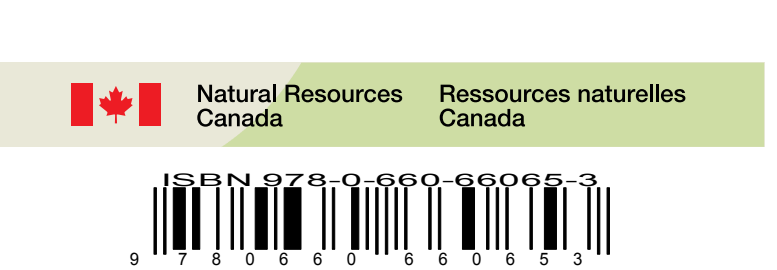
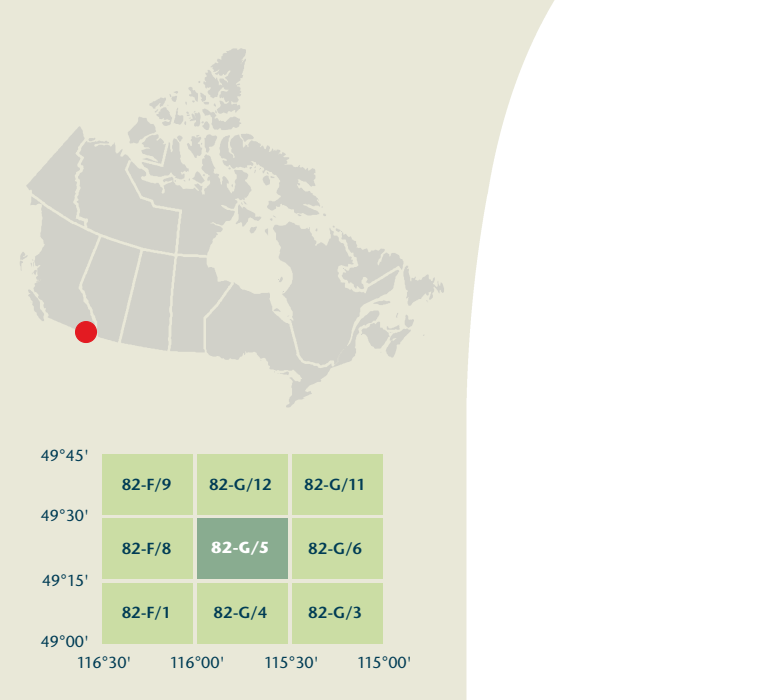


- Road: hard surface, more than 2 lanes; service centre
- Road: revêtement dur, plus de 2 voies; centre de service
- Road: hard surface, 2 lanes; less than 2 lanes; spoolhead
- Road: revêtement dur, 2 voies; moins de 2 voies; paravalanche
- Road: hard surface, viers; lower or stabilized face; sewer; conduit bridge
- Road: revêtement dur, rut; de gravier; aggloméré; ruis; pont de canalisation
- Road: loose surface, dry weather; vehicle track or winter road; trail; portage
- Road: sol meuble, temps sec; chemin de terre ou d'hiver; sentier; portage
- Highway interchange; highway route number; toll; area
- Echangeur routier; numéro de route; agglomération
- Railway, single track; railway station; trestle; multiple tracks; turntable
- Chemin de fer, voie unique; gare; chariot; voie multiple; plaque tournante
- Railway, abandoned; railway yard
- Chemin de fer, abandonné; gare de triage
- Rapid transit; rail, road, footbridge
- Transport rapide; voie ferrée; route; passerelle
- Causeway; covered bridge; tunnel; bridge; movable bridge
- Chaussée; pont couvert; tunnel; pont; pont mobile
- Boundary: international
- Limite: internationale
- Boundary: provincial or territorial
- Limite: provinciale ou territoriale
- Boundary: unsurveyed provincial or territorial; area outline
- Limite: provinciale ou territoriale non arpentée; surface délimitée
- Boundary: administrative; recreational
- Limite: administrative; récréative
- Boundary: geographic; unsurveyed geographic
- Limite: géographique; géographique non arpentée
- Fort, wall, fence
- Fort, mur; clôture
- Power transmission line; multiple lines; submarine cable
- Ligne de transport d'énergie; lignes multiples; câble sous-marin
- Pipeline: oil, natural gas
- Pipeline: pétrole; gaz naturel
- Pipeline: multi-use; control valve; multiple lines
- Pipeline: utilisation multiple; valve de contrôle; lignes multiples
- Pipeline: underground; oil, natural gas; multi-use
- Pipeline souterrain: pétrole; gaz naturel; utilisation multiple
- Mine; pit; sand, gravel, clay; quarry
- Mine; puits; gravier; argile; carrière
- Airport or airfield; runway; hard surface; loose surface; heliport
- Aéroport ou terrain d'aviation; piste d'envol; revêtement dur; de gravier; hélicoptère
- Chemney; industrial; farm track; road; right; turnaround
- Cheminée; industrielle; tanche; bricoleur; hauteur; pans à bois débrites
- Tank; water tank; radar antenna; radio telescope
- Citerne; citerne d'eau; antenne radar; radiotélescope
- Silo; grain elevator; clearance tower
- Silo; élévateur à grains; tour de dégagement
- Electric facility; oil or natural gas facility; wind-operated device
- Installation électrique; installation pétrolière ou gazière; éolienne
- Tower; communication; fire; control
- Tour; communication; incendie; contrôle
- Domestic waste; liquid waste; industrial solid deposit
- Déchets domestiques; déchet liquide; dépôt de solide industriel
- Lookout; historic site; ruins; zoo
- Bétoir; lieu historique; ruines; zoo
- Golf course; campground; ski area; sportsplex
- Terrain de golf; terrain de camping; station de ski; centre sportif
- Aerial cableway; ski lift; sports track; arena
- Téléphérique; remontée-pente; piste de course; aréna
- Building; underground building; religious; educational; cabin
- Bâtiment; bâtiments non identifiés; religieux; d'enseignement; cabine
- Hospital; medical centre; senior citizens home; lodging
- Hôpital; centre médical; résidence pour personnes âgées; gîte
- City hall; municipality; centre communautaire
- Hôtel de ville; salle municipale; centre communautaire
- Customs post; ranger or warden station; cemetery
- Poste de douane; poste de garde forestier ou garde de parc; cimetière
- Court house; correctional institute
- Palais de justice; établissement correctionnel
- Fire station; police station; armory
- Casernes de pompiers; poste de police; magasin militaire
- Wardrobe or shoebox; watercourse; disappearing stream
- Placard à vêtements; bauge; ruisseau; ruisseau intermittent
- Plan; dry or seasonal; wharf; breakwater
- Digue ou mur de protection; quai; brise-lames
- Road camp; pier or dock
- Rampe de mise à l'eau; jette
- Drydock; slip; crib or abandoned bridge pier; ford
- Cale sèche; cale; cabanon ou pier de pont abandonné; gué
- Conduit; lock; spring
- Canalisation; écluse; source
- Reservoir; underground reservoir; fish pond
- Réservoir; réservoir souterrain; viviers dans l'eau
- Dry wet bed; sand in water; forshon flats; intermittent lake; slough
- Lit de ruisseau à sec; sable dans l'eau; estrans; lac intermittent; tourbière
- Rapids; falls
- Rapides; chutes
- Rocky ledge; rocky reef; rocks in water; exposed shipwreck
- Banc rocheux; récif rocheux dans l'eau; épave émerge
- Mosses; glacial debris; permanent snow and ice
- Mousse; débris glaciaire; neige et glace permanentes
- Wetlands; marsh; musk; muskeg; marsh in water; string bog
- Terres humides; marais; muskeg; marais dans l'eau; tourbière étouffée
- Tundra ponds; tundra polygons; peat bog
- Étang de tourbière; polygones de tourbière; tourbière à peat
- Sand; esker; pingo; wooded area
- Sable; esker; pingo; région boisée
- Contour lines; intermediate; approximate
- Courbe de niveau; intermédiaire; approximative
- Depression contour; spot elevation; cave
- Courbe de creux; point cote; caverne

82-G/5 SCALE 1:50 000 EDITION 05 MOVIE LAKE British Columbia / Colombie-Britannique



**MOVIE LAKE**  
Kootenay Land District  
British Columbia / Colombie-Britannique

Produced on June 13, 2011, by the Centre for Topographic Information, Natural Resources Canada.  
Établie le 13 juin 2011, par le Centre d'information topographique, Ressources naturelles Canada.

The paper copy of this map meets the print quality standards of Natural Resources Canada when it bears a Certified Map Printer Holographic Label.  
La copie papier de cette carte respecte les normes de qualité d'impression de Ressources naturelles Canada quand elle porte l'étiquette holographique de l'imprimeur de cartes accrédité.

**Map content validity dates**  
- Road network, 1979 - 2011  
- Hydrographic network, 1980 - 1988  
- Vegetation, 1999  
- Buildings, 1979  
- Boundaries, 2004 - 2010  
- Toponymy, 2004 - 2010

**Dates de validité du contenu de la carte**  
- Réseau routier, 1979 - 2011  
- Réseau hydrographique, 1980 - 1988  
- Végétation, 1999  
- Bâtiments, 1979  
- Limites, 2004 - 2010  
- Toponymie, 2004 - 2010

Detailed metadata can be found at: <http://GeoGratis.gc.ca>  
Consultez les métadonnées détaillées sur: <http://GeoGratis.gc.ca>

For corrections, additions or comments concerning the content of this map, please contact Natural Resources Canada at: <http://maps.NRC.gc.ca>  
Pour toutes corrections, additions ou commentaires concernant le contenu de cette carte, veuillez contacter Ressources naturelles Canada par courriel électronique à: [cartes.NRC.gc.ca](http://cartes.NRC.gc.ca)  
Visitez notre site Web à: <http://cartes.NRC.gc.ca>

© 2011, Her Majesty the Queen in Right of Canada.  
© 2011, Sa Majesté la Reine du chef du Canada.

**This map is not to be used for air or marine navigation.**  
**Cette carte ne doit pas être utilisée pour la navigation aérienne ou maritime.**

Use diagram only to obtain numeric values  
Approximate Mean Declination 2011  
Annual change decreasing 11.2"  
N'utilisez le diagramme que pour obtenir les valeurs numériques  
Déclinaison moyenne approximative au centre de la carte en 2011  
Variation annuelle décroissante 11,2"

100 000 metre Square  
Approximate Mean Declination 2011  
Identification du carré de 100 000 mètres

Transverse Mercator Projection  
Projection transverse de Mercator  
North American Datum 1983  
Système de référence nord-américain 1983

1000 metre Universal Transverse Mercator Grid  
Quadrillage universel transverse de Mercator de 1000 mètres

Grid Zone Designation  
11T  
Designation de la zone du quadrillage

A Subnet on how to estimate position from the UTM grid can be found at: <http://maps.NRC.gc.ca/topo101>  
Consultez le tutoriel sur la manière d'évaluer la position à partir de la grille UTM sur: <http://cartes.NRC.gc.ca/topo101>

Printed map / Carte imprimée  
Cat. no. / No de cat.  
M116-2-082G05-PDF  
ISBN 978-0-660-64005-3

Digital map / Carte numérique  
Cat. no. / No de cat.  
M116-2-082G05-PDF  
ISBN 978-1-100-23237-9

Scale 1:50 000 Échelle  
1 centimètre sur la carte représente 500 mètres sur le sol  
Équivalence des courbes : 40 mètres  
Altitudes en mètres au-dessus du niveau moyen de la mer