



Commission
canadienne du lait

Canadian Dairy
Commission



La Commission canadienne du lait

DES
PROGRAMMES
**À VOTRE
SERVICE**

La Commission canadienne du lait (CCL) est fière des nombreuses initiatives qu'elle a mises en place au profit des industries laitière et alimentaire du Canada. Ces initiatives sont possibles grâce aux étroites relations de travail entre la CCL et les intervenants des secteurs laitier et alimentaire.

Pour obtenir des renseignements sur ces programmes, communiquez avec la Commission canadienne du lait.

Téléphone : 613 792-2000

Courriel : cdc-ccl@cdc-ccl.gc.ca

Sites Web : www.cdc-ccl.gc.ca

www.ingredientsLAITIERS.ca

La Commission canadienne du lait est une société d'État fédérale qui coordonne l'élaboration de politiques laitières et contribue au succès de l'industrie laitière.

PROGRAMME DE PERMIS DES CLASSES SPÉCIALES DE LAIT

Des nouveaux marchés pour les ingrédients laitiers

Ce programme permet aux transformateurs secondaires canadiens d'acheter des ingrédients laitiers à des prix concurrentiels. Sa popularité est telle que de 2005 à 2010, le nombre de participants a augmenté de 50 % et la quantité de lait qu'ils utilisent s'est accrue de 20 % pour atteindre 6,7 millions d'hectolitres en 2010. Aujourd'hui, le programme s'étend à 1 382 entreprises qui produisent toute une variété de produits, allant des produits de boulangerie, aux nutraceutiques ou encore, aux aliments surgelés.



Gurpreet Arneja
Président
Punjab Milk Foods
Surrey, Colombie-Britannique

« Le Programme de permis des classes spéciales de lait a permis à mon entreprise de demeurer concurrentielle et d'introduire sur le marché toute une gamme d'aliments indiens authentiques. »

PROGRAMME D'INNOVATION EN MATIÈRE DE PRODUITS LAITIERS

La souplesse de créer

À cause du contrôle de la production de lait, le développement de nouveaux produits au Canada peut s'avérer difficile. Le PIMPL introduit une certaine souplesse dans l'approvisionnement pour permettre aux entreprises de mettre à l'essai de nouvelles formulations. Grâce au PIMPL, une trentaine de nouveaux produits laitiers ont fait leur apparition sur les tablettes d'épicerie et le quota national de production a connu une croissance de 0,56 % entre 2005 et 2010.

Armand Bernard, maître-fromager



« Le PIMPL a aidé l'industrie laitière locale à établir un partenariat pour obtenir le lait nécessaire à la fabrication du cheddar Cow's Clothbound Avonlea. Ce programme permet aux innovateurs tels que Cow's Creamery de lancer un fromage fin qui répond à l'appétit grandissant des consommateurs pour de tels produits. »

Chad Mann

Directeur des finances, Secrétaire
Amalgamated Dairies Limited
Île-du-Prince-Édouard

PROGRAMME DE MARKETING DU LAIT

Promouvoir l'innovation

Ce programme encourage la croissance et l'innovation dans la fabrication et l'utilisation des produits et ingrédients laitiers. Le Programme de marketing du lait appuie à la fois les fabricants de produits laitiers et les transformateurs alimentaires en offrant les services suivants :

- un champion de l'innovation qui offre des conseils et des renseignements aux entreprises qui développent des produits laitiers ou alimentaires
- un centre d'information en ligne sur les ingrédients laitiers : www.ingrédientsLAITIERS.ca
- un fonds partagé qui aide les entreprises qui reformulent et innovent en utilisant des produits et des ingrédients laitiers canadiens
- des colloques où l'innovation en matière de produits laitiers et les occasions commerciales sont à l'honneur
- une participation aux salons commerciaux du Canada qui touchent l'industrie et les sciences alimentaires.



« En 2010, Pharmalab inc. a adhéré au programme de marketing de la Commission canadienne du lait. Ceci lui a permis de sécuriser ses approvisionnements, d'ajouter de nouveaux produits à sa ligne grâce à son équipe de R&D et de demeurer concurrentielle sur le marché nord-américain. »

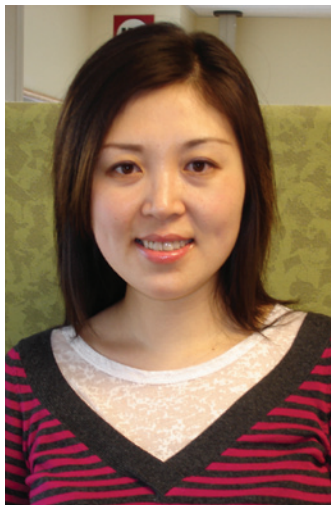
Francis Chénard

Vice-président, Développement des affaires, R&D Pharmalab inc., Lévis, Québec

PROGRAMMES DE BOURSES DE LA CCL

Investir dans l'avenir

La CCL a distribué 3 000 000 \$ aux principales universités du Canada pour créer des bourses au profit des étudiants des cycles supérieurs en politiques et économie agricoles, en sciences alimentaire et laitière et en sciences animales. Depuis les débuts du programme en 2006-2007, 50 étudiants à la maîtrise ont reçu des bourses d'une valeur de 20 000 \$ par année et 19 étudiants au doctorat ont reçu des bourses de 30 000 \$ par année. Le programme a été renouvelé pour cinq ans à partir de 2011.



Ningning Zou

Candidate au doctorat à l'Université de la Saskatchewan et Analyste de recherche, Image de marque Canada Agriculture et Agroalimentaire Canada

« La bourse que la CCL m'a accordée durant trois ans m'a permis d'effectuer la plupart de mes travaux de doctorat à l'Université de la Saskatchewan. Une vraie bénédiction! J'ai pu rédiger plusieurs articles scientifiques et présenter mes résultats lors de conférences professionnelles et internationales en 2009 et 2010.

L'ensemble du marché des aliments fonctionnels est dominé par les produits laitiers, qui constituent la catégorie clé au chapitre des ventes. J'ai examiné l'influence du type d'information présenté sur l'étiquette et de la vérification des allégations santé par diverses agences sur les préférences des consommateurs quant aux aliments fonctionnels. Ces travaux sont particulièrement importants en raison de l'environnement réglementaire particulier du Canada en ce qui a trait aux allégations santé. À l'aide de données provenant d'une enquête en ligne menée auprès de 740 Canadiens, j'ai pu tirer des conclusions sur le meilleur étiquetage. J'ai vraiment apprécié l'appui que m'a donné la Commission canadienne du lait. »

RECHERCHE

En 2010, la CCL a établi un partenariat de trois ans avec Agriculture et Agroalimentaire Canada, les Producteurs laitiers du Canada et le Conseil de recherche en sciences naturelles et génie du Canada pour financer des projets de recherche touchant la santé et la nutrition, et le développement durable. La CCL a réservé 1,5 million \$ à cette initiative. Plus de 100 chercheurs des universités et centres de recherche canadiens participent à 46 projets.

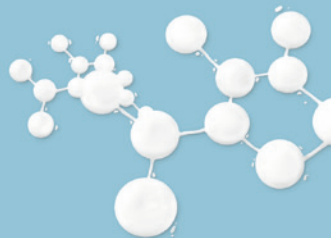


Émie Désilets

*Coordonnatrice scientifique
Producteurs laitiers du Canada*

« Le premier objectif de ce partenariat est d'identifier les bienfaits pour la santé du lait et des produits laitiers en vue de définir une consommation adéquate, d'améliorer la santé publique et de profiter aux secteurs de l'agriculture et de la santé. Son deuxième objectif est d'établir des directives sur la protection de l'environnement en s'appuyant sur les principes du développement durable qui tiennent compte des changements climatiques et qui améliorent l'efficacité et la longévité du cheptel laitier en veillant à la santé et au bien-être des animaux. »

Recherche laitière :
pour un monde en santé.



LAIT CANADIEN DE QUALITÉ

Depuis 2008, la CCL verse 300 \$ à chaque producteur laitier qui complète le processus menant à l'accréditation dans le cadre du programme Lait canadien de qualité des Producteurs laitiers du Canada. Ce programme, qui a reçu l'aval de l'Agence canadienne d'inspection des aliments, aide à offrir aux consommateurs des produits laitiers de très grande qualité.



Nicole Sillett

*Coordonnatrice nationale
programme Lait canadien de qualité*

« Les Producteurs laitiers du Canada sont très heureux du financement offert à tous les producteurs de lait par la Commission canadienne du lait. L'argent disponible aide les producteurs à payer les coûts de mise en œuvre du programme Lait canadien de qualité. Les producteurs sont ravis de pouvoir compter sur ces 300 \$, qui les aident à payer les frais de validation. »