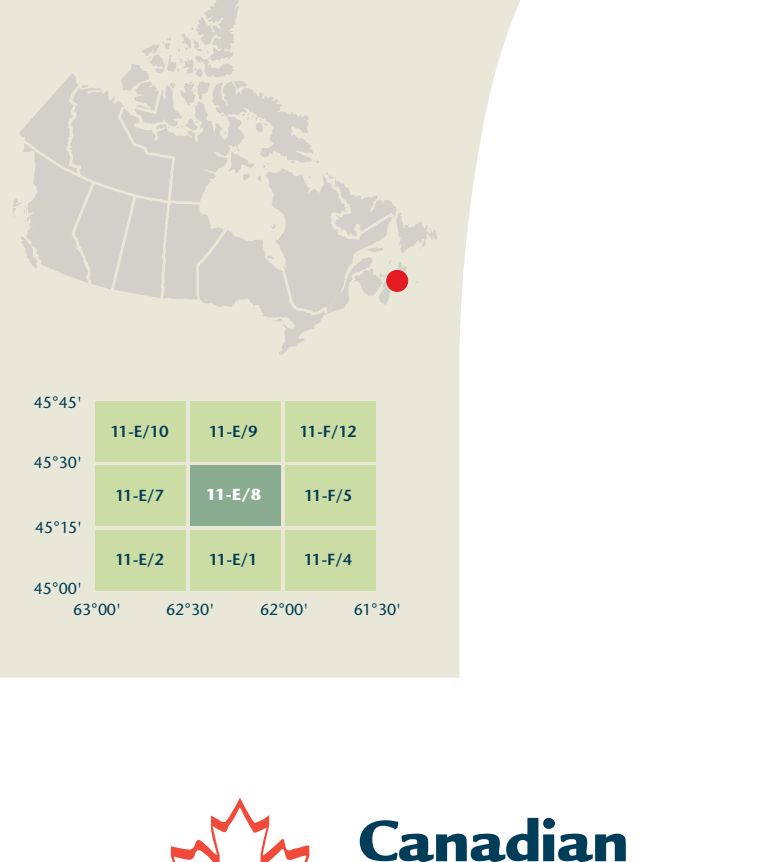
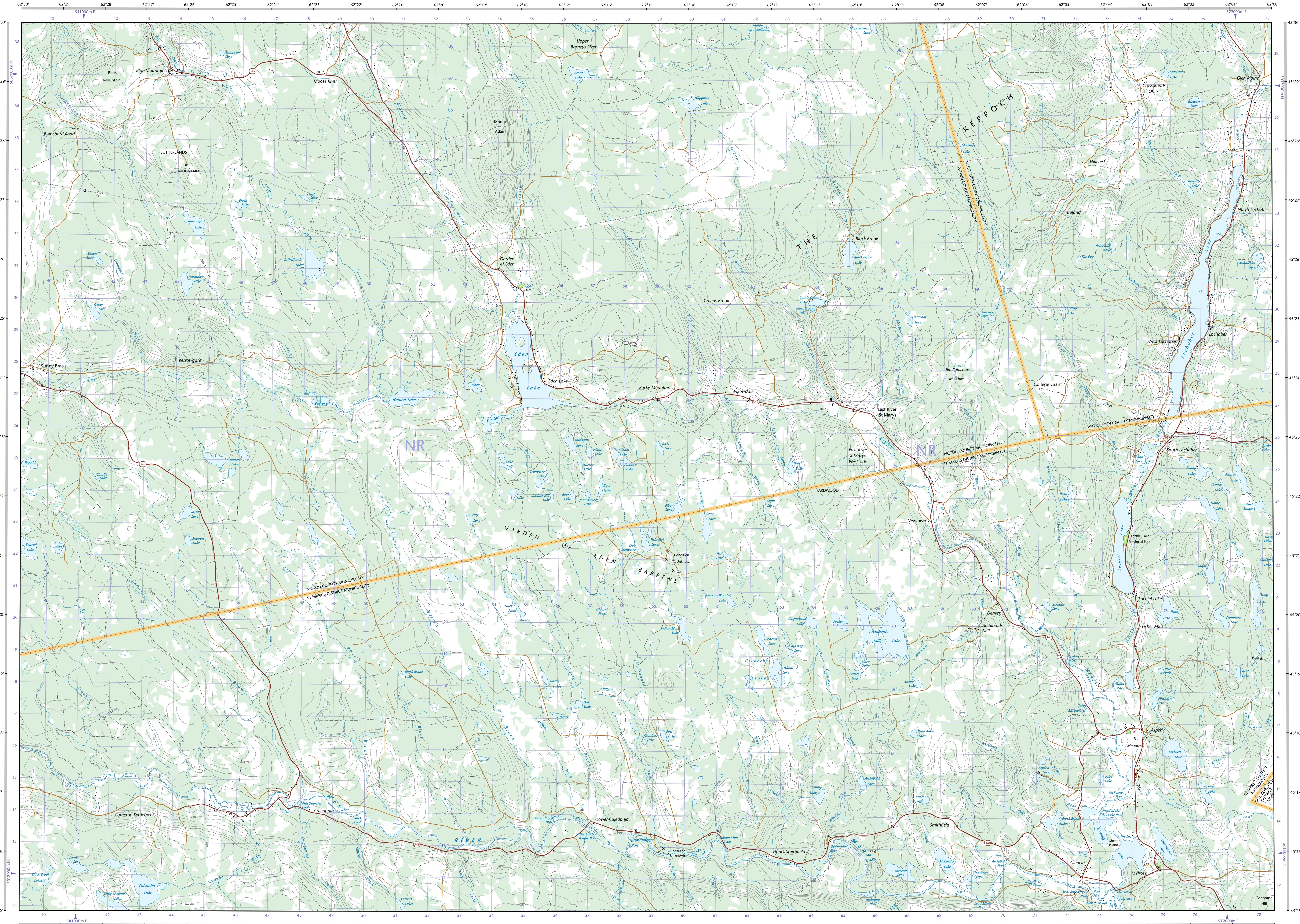
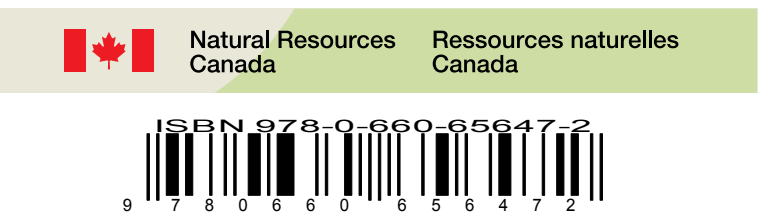
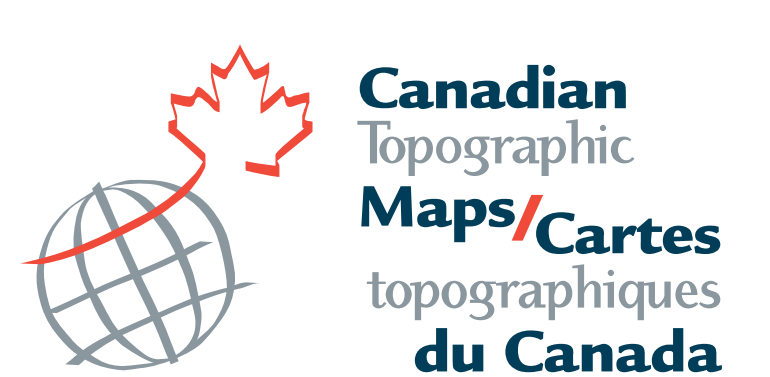


- Road: hard surface, more than 2 lanes, service centre
Route: revêtement dur, plus de 2 voies, centre de service
- Road: hard surface, 2 lanes, less than 2 lanes, speedway
Route: revêtement dur, 2 voies, moins de 2 voies, autoroute
- Road: hard surface, more than 2 lanes or stabilized surface, sewer, conduit bridge
Route: revêtement dur, plus de 2 voies, aggloméré, ruisseau, pont de canalisation
- Road: loose surface, dry weather, vehicle track or winter road: trail, portage
Route: de gravier, temps sec, chemin de terre ou d'hiver; sentier; portage
- Highway interchange, highway interchange, toll gate area
Échangeur routier, échangeur routier, péage, zone de péage
- Railway, single track, railway station, freight; multiple tracks, turntable
Chemin de fer, voie simple; gare; marchandises; voies multiples; plaque tournante
- Railway, abandoned; railway yard
Chemin de fer, abandonné; gare de triage
- Rapid transit: rail, road, footbridge
Transport rapide: voie ferrée; pont piétonnier
- Causeway: covered bridge, tunnel, bridge; movable bridge
Chaussée: pont couvert; tunnel; pont; pont mobile
- Boundary: international
Limite: internationale
- Boundary: provincial or territorial
Limite: provinciale ou territoriale
- Boundary: unsurveyed provincial or territorial; area outline
Limite: provinciale ou territoriale non levée; surface délimitée
- Boundary: administrative, recreational
Limite: administrative, récréative
- Boundary: geographic; unsurveyed geographic
Limite: géographique; non levée géographiquement
- Fort, wall, fence
Fort, mur, clôture
- Power transmission line, multiple lines, submarine cable
Ligne de transport d'énergie; lignes multiples; câble sous-marin
- Pipeline: oil, natural gas
Pipeline: pétrole; gaz naturel
- Pipeline: multi-use; control valve, multiple lines
Pipeline: utilisation multiple; valve de contrôle; lignes multiples
- Pipeline: oil, natural gas; multiple lines
Pipeline souterrain: pétrole; gaz naturel; utilisation multiple
- Mine: pit, sand, gravel, clay, quarry
Mine: carrière; gravier; argile; carrière
- Airport or airfield; runway; hard surface; loose surface; heliport
Aéroport ou terrain d'aviation; piste d'envol; revêtement dur; de gravier; hélicoptère
- Chimney, industrial, farm stack, tower, light, lighthouse
Cheminée; industrielle, ferme, bruleur; hauteur; phare à faisceaux
- Tank, water tank, radar antenna, radio telescope
Citernes; réservoir souterrain; réservoir; radiotélescope
- Silo; grain elevator; clearance tower
Silo; élévateur à grains; tour de dégagement
- Block: facility, cell, natural gas facility, wind-operated device
Installation électrique; installation pétrolière ou gazière; éolienne
- Tower: communication, fire, control
Tour: communication; incendie; contrôle
- Domestic waste; liquid waste; industrial solid deposit
Déchet domestique; déchet liquide; dépôt de solide industriel
- Landfill; historic site; ruins; zoo
Décharge; lieu historique; ruines; zoo
- Golf course; campground; ski area; sportsplex
Terrain de golf; terrain de camping; station de ski; centre sportif
- Aerial cableway, ski lift, sports track, arena
Téléphérique; remontée-pente; piste de course; arène
- Building: underground building, religious, educational, cabin
Bâtiment: bâtiments non identifiés; religieux; d'enseignement; cabine
- Hospital; medical centre; senior citizens home; lodging
Hôpital; centre médical; résidence pour personnes âgées; gîte
- City hall; municipality; community centre
Hôtel de ville; salle municipale; centre communautaire
- Customs post; ranger or warden station; cemetery
Pointe de douane; poste de garde de parc; cimetière
- Court house; correctional institute
Palais de justice; établissement correctionnel
- Fer station; police station; armory
Casernes de pompes; poste de police; manège militaire
- Wastebody or shoreline; watercourse; disappearing stream
Plan de rivage ou littoral; cours d'eau; cours d'eau disparu
- Navigation light; ferry route; navigation beacon
Feu de navigation; traversée; balise de navigation
- Coast guard station; regular and/or irregular maritime
Station de la garde côtière; mouillage d'hydravion; marina
- Fish ladder; dam; weir; large; carrying road
Échelle à poissons; barrage; pont; grand; pont sur une route
- Dyke or seawall; wharf; breakwater
Dighe ou mur de protection; quai; brise-lames
- Road camp; pier or dock
Ramppe de mise à l'eau; poste
- Drydock; slip; crib or abandoned bridge pier; ford
Cale sèche; cale; caisson ou pier de pont abandonné; gué
- Conduit; lock; spring
Canalisation; écluse; source
- Reservoir; underground reservoir; fish pond
Réservoir; réservoir souterrain; viviers dans l'eau
- Dry river bed; sand in water; forshore flats; intermittent lake, slough
Lit de rivière à sec; sable dans l'eau; estrans; lac intermittent; tourbière
- Rapids; falls
Rapides; chutes
- Rocky ledge; rocky reef; rocks in water; exposed shipwreck
Banc rocheux; rochers dans l'eau; épave émergée
- Mosaic; glacial debris; permanent snow and ice
Mosaïque; débris glaciaires; neige et glace permanentes
- Wetlands; marsh; musk; muskeg; marsh in water; string bog
Terres humides; marais; muskeg; marais dans l'eau; tourbière étouffée
- Tundra ponds; tundra polygons; peat bog
Étang de tourbière; polygones de tourbière; tourbière à peat
- Sand; esker; pingo; wooded area
Sable; esker; pingo; région boisée
- Contour lines; intermediate; approximate
Courbe de niveau; médiane; approximative
- Depression contour; spot elevation; cave
Courbe de creux; point cote; caverne



45°45'	11-4/10	11-6/9	11-9/12
45°30'	11-4/7	11-4/4	11-6/5
45°15'	11-4/2	11-6/1	11-6/4
45°00'	61°00'	62°30'	64°30'



Map content validity dates

- Road network, 1980-2011
- Hydrographic network, 1980
- Vegetation, 2000
- Buildings, 1980
- Boundaries, 2004-2011
- Toponymy, 2004

Detailed metadata can be found at: <http://GeoGratis.gc.ca>

Dates de validité du contenu de la carte

- Réseau routier, 1980-2011
- Hydrographie, 1980
- Végétation, 2000
- Bâtiments, 1980
- Limites, 2004-2011
- Toponymie, 2004

Consultez les métadonnées détaillées sur: <http://GeoGratis.gc.ca>

LOCHABER
Nova Scotia / Nouvelle-Écosse

1 centimètre sur la carte représente 500 mètres sur le terrain
Échelle: 1:50 000

1 centimètre sur la carte représente 500 mètres au sol
Équivalence des courbes: 10 mètres

Use diagram only to obtain numeric values
Approximate Mean Declination: 2011
Annual change decreasing 8.8"

Utilisez le diagramme uniquement pour obtenir les valeurs numériques
Déclinaison moyenne approximative au centre de la carte en 2011
Variation annuelle décroissante 8,8"

100 000 metre Square
Identification du carré de 100 000 mètres

Transverse Mercator Projection
Projection transverse de Mercator
North American Datum 1983
Système de référence nord-américain 1983

1000 metre Universal Transverse Mercator Grid
Grille Zone 20U
Quadrillage universel transverse de Mercator de 1000 mètres

11-E/8
SCALE 1:50 000
EDITION 06
SERIES A791