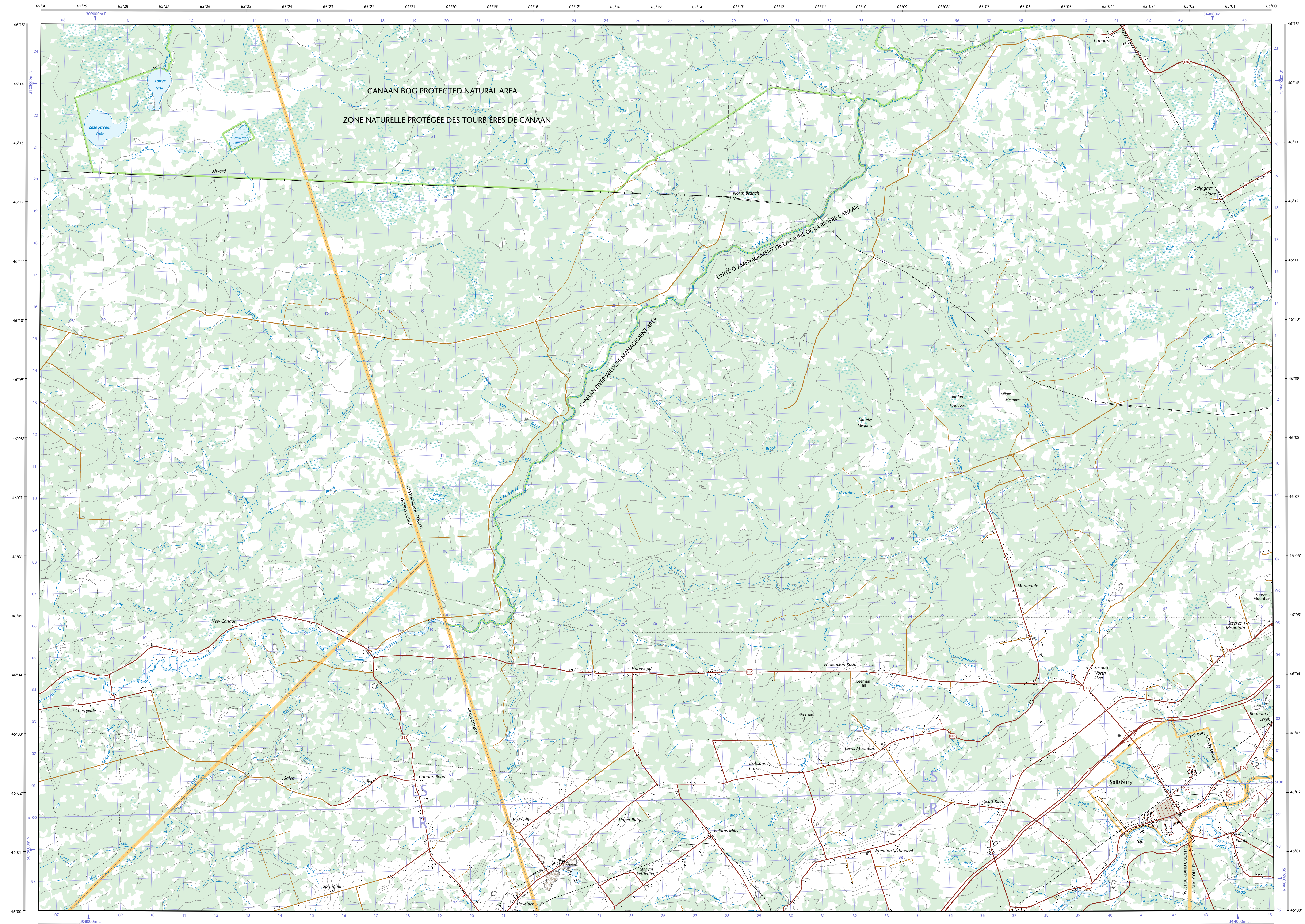
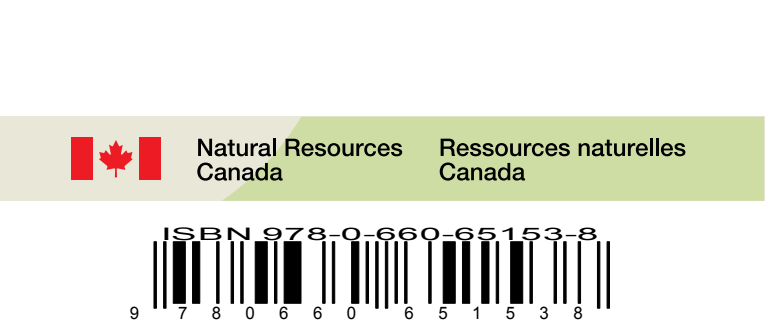


- Road: hard surface, more than 2 lanes; service centre
Route: revêtement dur, plus de 2 voies; centre de service
- Road: hard surface, 2 lanes; less than 2 lanes; speedway
Route: revêtement dur, 2 voies; moins de 2 voies; autoroute
- Road: hard surface, one or two lanes; paved
Route: revêtement dur, une ou deux voies; pavée
- Road: loose surface, dry weather; vehicle track or winter road; trail; portage
Route: de gravier, temps sec; chemin de terre ou d'hiver; sentier; portage
- Highway interchange; highway route number; toll; area
Échangeur routier; numéro de route; autoroute
- Railway, single track; railway station; freight; multiple tracks; turntable
Chemin de fer, voie unique; gare; fret; voies multiples; plaque tournante
- Railway, abandoned; railway yard
Chemin de fer, abandonné; gare de triage
- Rapid transit: rail, road, footbridge
Transport rapide: voie ferrée; route; passerelle
- Causeway: covered bridge; tunnel; bridge; movable bridge
Chaussée; pont couvert; tunnel; pont; pont mobile
- Boundary: international
Limite: internationale
- Boundary: provincial or territorial
Limite: provinciale ou territoriale
- Boundary: unsurveyed provincial or territorial; area outline
Limite: provinciale ou territoriale; surface délimitée
- Boundary: administrative: recreational
Limite: administrative; récréative
- Boundary: geographic; unsurveyed geographic
Limite: géographique; géographique non approuvée
- Fort, wall, fence
Fort, mur; clôture
- Power transmission line; multiple lines; submarine cable
Ligne de transport d'énergie; lignes multiples; câble sous-marin
- Pipeline: oil, natural gas
Pipeline: pétrole; gaz naturel
- Pipeline: multi-use; control valve; multiple lines
Pipeline: utilisation multiple; valve de contrôle; lignes multiples
- Pipeline: underground oil, natural gas, multi-use
Pipeline souterrain: pétrole; gaz naturel; utilisation multiple
- Mine: pit; sand, gravel, clay; quarry
Mine: carrière; gravier; argile; carrière
- Airport or airfield; runway; hard surface; loose surface; heliport
Aéroport ou terrain d'aviation; piste d'envol; revêtement dur; de gravier; hélicoptère
- Chimney; industrial, farm stack; boiler; tall; tall; tall
Chimée: industrielle, tige, bruleur; hauteur; par à bois; déchets
- Tank; water tank; radio antenna; radio telescope
Citerne; réservoir; réservoir; antenne radio; télescope
- Silo; grain elevator; clearance tower
Silo; élévateur à grains; tour de dégagement
- Block: facility; cell or material; gas facility; wind-operated device
Installation électrique; installation pétrolière ou gazière; éolienne
- Tower: communication; fire; control
Tour: communication; incendie; contrôle
- Domestic waste; liquid waste; industrial solid deposit
Déchet domestique; déchet liquide; dépôt de solide industriel
- Landfill; hazardous waste; dump
Décharge; déchets dangereux; décharge
- Golf course; campground; ski area; sportsplex
Terrain de golf; terrain de camping; station de ski; centre sportif
- Aerial cableway; ski lift; sports track; arena
Téléphérique; remontée-pente; piste de course; arène
- Building: underground building; refuge; shelter; recreational cabin
Bâtiment: bâtiments non identifiés; refuge; d'enseignement; cabine
- Hospital; medical centre; senior citizens home; lodging
Hôpital; centre médical; résidence pour personnes âgées; gîte
- City hall; municipality hall; community centre
Hôtel de ville; salle municipale; centre communautaire
- Customs post; ranger or warden station; cemetery
Poste de douane; poste de garde forestier ou poste de garde de parc; cimetière
- Court house; correctional institute
Palais de justice; établissement correctionnel
- Fire station; police station; armory
Caserne de pompiers; poste de police; magasin militaire
- Wardrobe or shelter; watercourse; disappearing stream
Planche de secours; abri; ruisseau; ruisseau
- Navigation light; ferry route; navigation beacon
Feu de navigation; totem; balise de navigation
- Coast Guard station; regular and/or irregular; marina
Station de la garde côtière; mouillage d'hydravion; marina
- Fish ladder; dam; small; large; carrying road
Échelle à poisson; barrage; pont; pont; pont
- Dyke or seawall; wharf; breakwater
Dighe ou mur de protection; quai; brise-lames
- Road camp; pier or dock
Ramppe de mise à l'eau; poste
- Drydock; slip; crib or abandoned bridge pier; ford
Cale sèche; cale; caisson ou pier de pont abandonné; gué
- Canal; lock; spring
Canalisation; écluse; source
- Reservoir; underground reservoir; fish pond
Réservoir; réservoir souterrain; viviers dans l'eau
- Dry river bed; sand in water; forshore flats; intermittent lake, slough
Lit de rivière à sec; sable dans l'eau; estrans; lac intermittent; tourbière
- Rapids; falls
Rapids; chutes
- Rocky ledge; rocky reef; rocks in water; exposed shipwreck
Banc rocheux; rochers dans l'eau; épave émerge
- Mosaic; glacial debris; permanent snow and ice
Mosaïque; débris glaciaires; neige et glace permanente
- Wetlands; marsh; muskeg; swamps; marsh in water; string bog
Terres humides: marais, muskeg, marécage; marais dans l'eau; tourbière étendue
- Tundra ponds; tundra polygons; peat bog
Étang de tourbière; polygones de tourbière; tourbière à peat
- Sand; silt; pingo; wooded area
Sable; vase; pingo; région boisée
- Contour lines; intermediate; approximate
Courbe de niveau; intermédiaire; approximative
- Depression contour; spot elevation; case
Courbe de creux; point cote; caserme

46°10'	21-1/3	21-1/4	21-1/2
46°05'	21-1/3	21-1/4	21-1/2
46°00'	21-1/3	21-1/4	21-1/2



SALISBURY
New Brunswick / Nouveau-Brunswick

Produced on November 15, 2011, by the Centre for Topographic Information, Natural Resources Canada.
Établi le 15 novembre 2011, par le Centre d'information topographique, Ressources naturelles Canada.

The paper copy of this map meets the print quality standards of Natural Resources Canada when it bears a Certified Map Printer holographic label.
La copie papier de cette carte respecte les normes de qualité d'impression de Ressources naturelles Canada quand elle porte l'étiquette holographique de l'imprimeur de cartes accrédité.

Map content validity dates
• Road network, 1980 - 2003
• Hydrographic network, 1977 - 1980
• Vegetation, 2000
• Buildings, 1980
• Boundaries, 2004 - 2011
• Toponymy, 2004 - 2010

Dates de validité du contenu de la carte
• Réseau routier, 1980 - 2003
• Réseau hydrographique, 1977 - 1980
• Végétation, 2000
• Bâtimens, 1980
• Limites, 2004 - 2011
• Toponymie, 2004 - 2010

For corrections, additions or comments concerning the content of this map, please contact Natural Resources Canada at: <http://maps.nrcan.gc.ca>
Pour toutes corrections, additions ou commentaires concernant le contenu de cette carte, veuillez contacter Ressources naturelles Canada par courriel électronique à: cartes.nrcan.gc.ca
Visitez notre site Web: <http://cartes.nrcan.gc.ca>

Consultez les métadonnées détaillées sur: <http://GeoGratis.gc.ca>
Consultez les métadonnées détaillées sur: <http://GeoGratis.gc.ca>

This map is not to be used for air or marine navigation.
Cette carte ne doit pas être utilisée pour la navigation aérienne ou maritime.

Scale 1:50 000 Echelle
1 centimètre sur la carte représente 500 mètres sur le sol
Équivalence des courbes: 10 mètres
Altitudes en mètres au-dessus du niveau moyen de la mer

Use diagram only to obtain numeric values
Approximate Mean Declination 2011
Annual change decreasing 8.2
N'utilisez le diagramme que pour obtenir les valeurs numériques
Déclinaison moyenne approximative au centre de la carte en 2011
Variation annuelle décroissante 8.2

For magnetic declination information, visit: <http://maps.nrcan.gc.ca/geomag>
Pour l'information sur la déclinaison magnétique, visitez: <http://maps.nrcan.gc.ca/geomag>

100 000 metre Square Identification
Identification du carré de 100 000 mètres

Transverse Mercator Projection
Projection transverse de Mercator
North American Datum 1983
Système de référence nord-américain 1983

1000 metre Universal Transverse Mercator Grid
Grille de zone universelle transverse de Mercator de 1000 mètres

Grid Zone Designation
Designation de la zone du quadrillage

A subunit on how to estimate position from the UTM grid can be found at: <http://maps.nrcan.gc.ca/topo01>
Consultez le tableau sur la manière d'évaluer la position à partir de la grille UTM sur: <http://cartes.nrcan.gc.ca/topo01>

Printed map / Carte imprimée
Cat. no. / No de cat.
M116-2/0103
ISBN 978-0-606-61513-8

Digital map / Carte numérique
Cat. no. / No de cat.
M116-2/0103-PDF
ISBN 978-1-105-51047-7