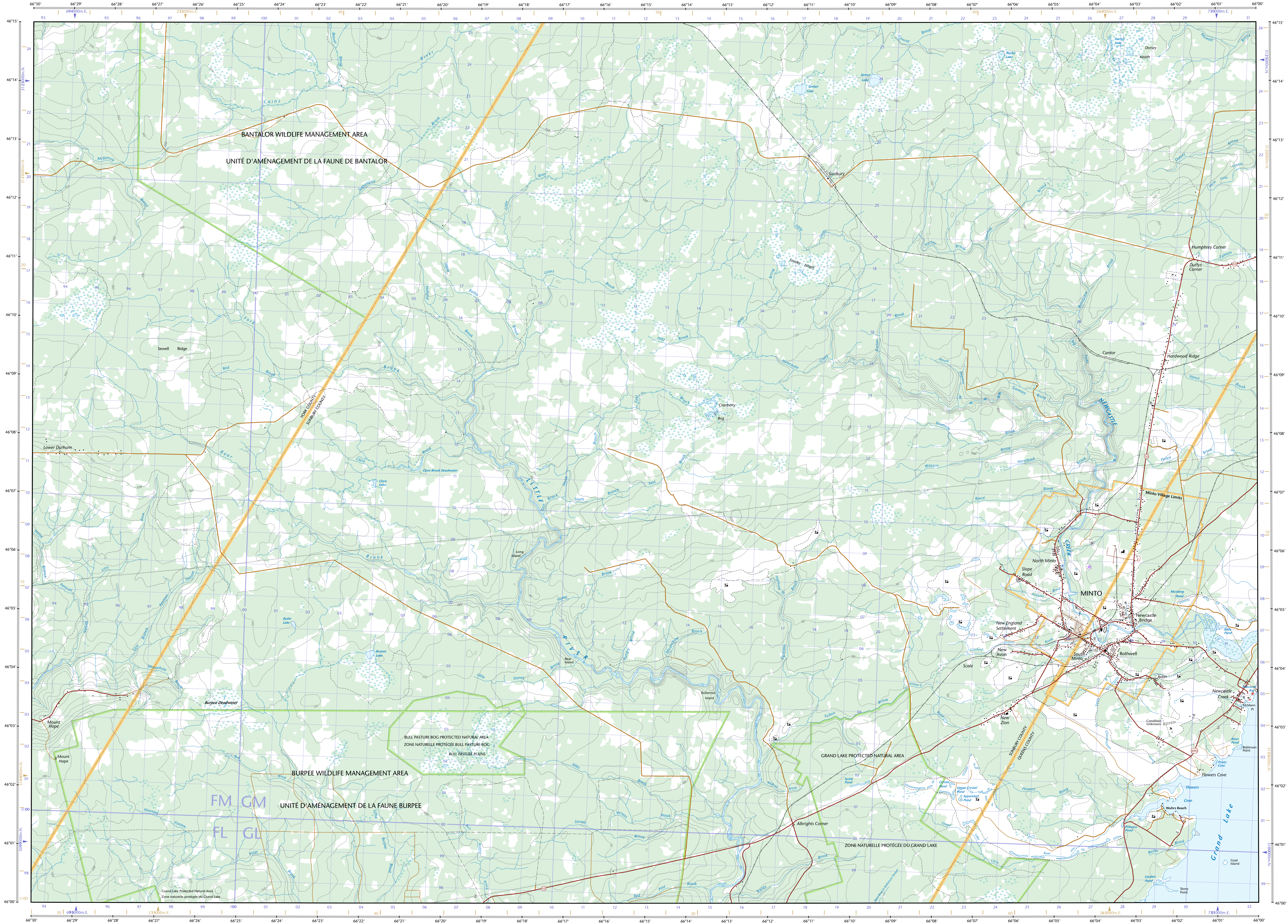
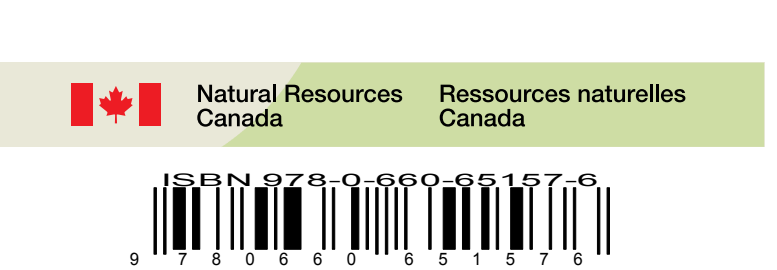


- Road: hard surface, more than 2 lanes; service centre
- Road: pavement less than 2 lanes; centre of service
- Road: hard surface, 2 lanes; less than 2 lanes; speedway
- Road: pavement less than 2 lanes; more than 2 lanes; parallel
- Road: hard surface, more lanes or stability surface; sewer; conduit bridge
- Road: pavement less than 2 lanes; aggregate; run; point of canalisation
- Road: loose surface, all season; 2 lanes or more; less than 2 lanes
- Road: gravel; aggregate; loose season; 2 lanes or more; less than 2 lanes
- Road: loose surface, dry weather; vehicle track or winter road; trail; portage
- Road: gravel; temporary; chemin de terre ou d'hiver; sentier; portage
- Highway interchange; highway route number; toll; area
- Exchange; route; numéro de route; agglomération
- Railway, single track; railway station; freight; multiple tracks; turntable
- Chemins de fer; voie unique; gare; chariot; voies multiples; plaque tournante
- Railway, abandoned; railway yard
- Chemin de fer, abandonné; gare de triage
- Rapid transit; rail; road; footbridge
- Transport rapide; voie ferrée; passerelle
- Causeway; covered bridge; tunnel; bridge; movable bridge
- Chaussée; pont couvert; pont mobile; pont mobile
- Boundary: international
- Limite: internationale
- Boundary: provincial or territorial; area outline
- Limite: provinciale ou territoriale
- Boundary: unsurveyed provincial or territorial; area outline
- Limite: provinciale ou territoriale; non levé
- Boundary: administrative; recreational
- Limite: administrative; récréative
- Boundary: geographic; unsurveyed geographic
- Limite: géographique; non levé
- Fort, wall, fence
- Fort, mur, clôture
- Pipeline: multi-use; control valve; multiple lines
- Pipeline: utilisation multiple; valve de contrôle; lignes multiples
- Pipeline: oil; natural gas
- Pipeline: pétrole; gaz naturel
- Mine; pit; sand; gravel; clay; quarry
- Mine; carrière; gravier; argile; carrière
- Airport or airfield; runway; hard surface; loose surface; heliport
- Aéroport ou terrain d'aviation; piste d'envol; revêtement dur; de gravier; hélicoptère
- Chimney; industrial; farm; tower; light; lighthouse
- Chimée; industrielle; tour; tour; phare; phare
- Chimney; industrial; tower; light; lighthouse
- Chimée; industrielle; tour; tour; phare; phare
- Tank; water tank; radio antenna; radio telescope
- Citerne; réservoir; antenne radio; radiotélescope
- Silo; grain elevator; clearance tower
- Silo; élévateur à grains; tour de dégagement
- Block; building; cell; metal; gas; facility; wind-operated device
- Installation électrique; installation pétrolière ou gazière; éolienne
- Tower; communication; fire; control
- Tour; communication; incendie; contrôle
- Domestic waste; liquid waste; industrial solid deposit
- Déchets domestiques; déchets liquides; dépôt de solide industriel
- Lookout; historic site; ruins; zoo
- Belvédère; lieu historique; musée; zoo
- Golf course; campground; ski area; sports
- Terrain de golf; terrain de camping; station de ski; centre sportif
- Aerial railway; ski lift; sports track; arena
- Téléphérique; remontée-pente; piste de course; arène
- Building; underground building; industrial; recreational cabin
- Bâtiment; bâtiments non identifiés; récréatif; d'enseignement; cabine
- Hospital; medical centre; senior citizens home; lodging
- Hôpital; centre médical; résidence pour personnes âgées; gîte
- City hall; municipal hall; community centre
- Hôtel de ville; salle municipale; centre communautaire
- Customs post; ranger or warden station; cemetery
- Poste de douane; poste de garde forestier ou poste de garde de parc; cimetière
- Court house; correctional institute
- Palais de justice; établissement correctionnel
- Fire station; police station; armory
- Casernes de pompiers; poste de police; manège militaire
- Wardrobe or shelter; watercourse; disappearing stream
- Planche; abri; ruisseau; cours d'eau; cours d'eau disparu
- Navigation light; ferry route; navigation beacon
- Feu de navigation; tourneau; balise de navigation
- Coast guard station; regular and/or irregular; marina
- Station de la garde côtière; mouillage d'hydravion; marina
- Fish ladder; dam; small; large; carrying road
- Échelle à poissons; barrage; petit; grand; pont sur une route
- Dike or seawall; wharf; breakwater
- Digue ou mur de protection; quai; brise-lames
- Road camp; pier or dock
- Rampe de mise à l'eau; poste
- Conduit; lock; spring
- Canalisation; écluse; source
- Reservoir; underground reservoir; fish pond
- Réservoir; réservoir souterrain; viviers dans l'eau
- Dry wet bed; sand in water; former flat; intermittent lake; slough
- Lit de rochers; sable dans l'eau; terrain plat; lac intermittent; tourbière
- Rapids; falls
- Rapides; chutes
- Rocky ledge; rocky reef; rocks in water; exposed shipwreck
- Banc rocheux; rochers dans l'eau; épave émerge
- Moss; glacial debris; permanent snow and ice
- Mousse; débris glaciaires; neige et glace permanentes
- Wetlands; marsh; musk; mangrove; marsh in water; string bog
- Terres humides; marais; muskeg; mangrove; marais dans l'eau; tourbière étendue
- Tundra ponds; tundra polygons; peat bog
- Étang de tourbière; polygones de tourbière; tourbière à peat
- Sand; silt; pingo; wooded area
- Sable; vase; pingo; région boisée
- Contour lines; intermediate; approximate
- Courbe de niveau; intermédiaire; approximative
- Depression contour; spot elevation; cave
- Courbe de creux; point cote; caverne

21-1/1 SCALE 1:50 000 EDITION 04
MINTO
New Brunswick / Nouveau-Brunswick

46°10'	21-1/7	21-1/8	21-1/5
46°15'	21-1/2	21-1/1	21-1/4
46°00'	21-4/15	21-4/16	21-4/13
45°45'	67°00'	66°30'	65°30'



MINTO
New Brunswick / Nouveau-Brunswick

Produced on November 15, 2011, by the Centre for Topographic Information, Natural Resources Canada.
Établie le 15 novembre 2011, par le Centre d'information topographique, Ressources naturelles Canada.

The paper copy of this map meets the print quality standards of Natural Resources Canada when it bears a Certified Map Printer holographic label.
La copie papier de cette carte respecte les normes de qualité d'impression de Ressources naturelles Canada quand elle porte l'étiquette holographique de l'imprimeur de cartes accrédité.

Map content validity dates
- Road network, 1969 - 2002
- Hydrographic network, 1969 - 1979
- Vegetation, 2000
- Buildings, 1969
- Boundaries, 2004 - 2011
- Toponymy, 2004 - 2011
Detailed metadata can be found at: <http://GeoGratis.gc.ca>

Dates de validité du contenu de la carte
- Réseau routier, 1969 - 2002
- Réseau hydrographique, 1969 - 1979
- Végétation, 2000
- Bâtimens, 1969
- Limites, 2004 - 2011
- Toponymie, 2004 - 2011
Consultez les métadonnées détaillées sur: <http://GeoGratis.gc.ca>

For corrections, additions or comments concerning the content of this map, please contact Natural Resources Canada at: <http://maps.NRCan.gc.ca>
Pour toutes corrections, additions ou commentaires concernant le contenu de cette carte, veuillez contacter Ressources naturelles Canada par courriel électronique à: cartes_topo@NRCan.gc.ca
Visitez notre site Web: http://cartes_topo@NRCan.gc.ca

© 2011, Her Majesty the Queen in Right of Canada.
Cette carte ne doit pas être utilisée pour la navigation aérienne ou maritime.

1 centimetre on the map represents 500 metres on the ground
Échelle: 1:50 000
Elevations in metres above Mean Sea Level
Altitudes en mètres au-dessus du niveau moyen de la mer

Use diagram only to obtain magnetic values
Approximate Mean Declination 2011
for centre of map
Annual change decreasing 7.8"
N'utilisez le diagramme que pour obtenir les valeurs numériques
Déclinaison moyenne approximative au centre de la carte en 2011
Variation annuelle décroissante 7.8"

100 000 metre Square Identification
Identification du carré de 100 000 mètres

Transverse Mercator Projection
Projection transverse de Mercator
North American Datum 1983
Système de référence nord-américain 1983

1000 metre Universal Transverse Mercator Grid
Grille Zone 20
Quadrillage universel transverse de Mercator de 1000 mètres

A subgrid on how to estimate position from the UTM grid can be found at: <http://maps.NRCan.gc.ca/topo01>
Consultez le tableau sur la manière d'évaluer la position à partir de la grille UTM sur: http://cartes_topo@NRCan.gc.ca/topo01

21-1/1
SCALE
ÉCHELLE 1:50 000 EDITION 04
MINTO
Version 00
ISBN 978-0-606-63157-6