

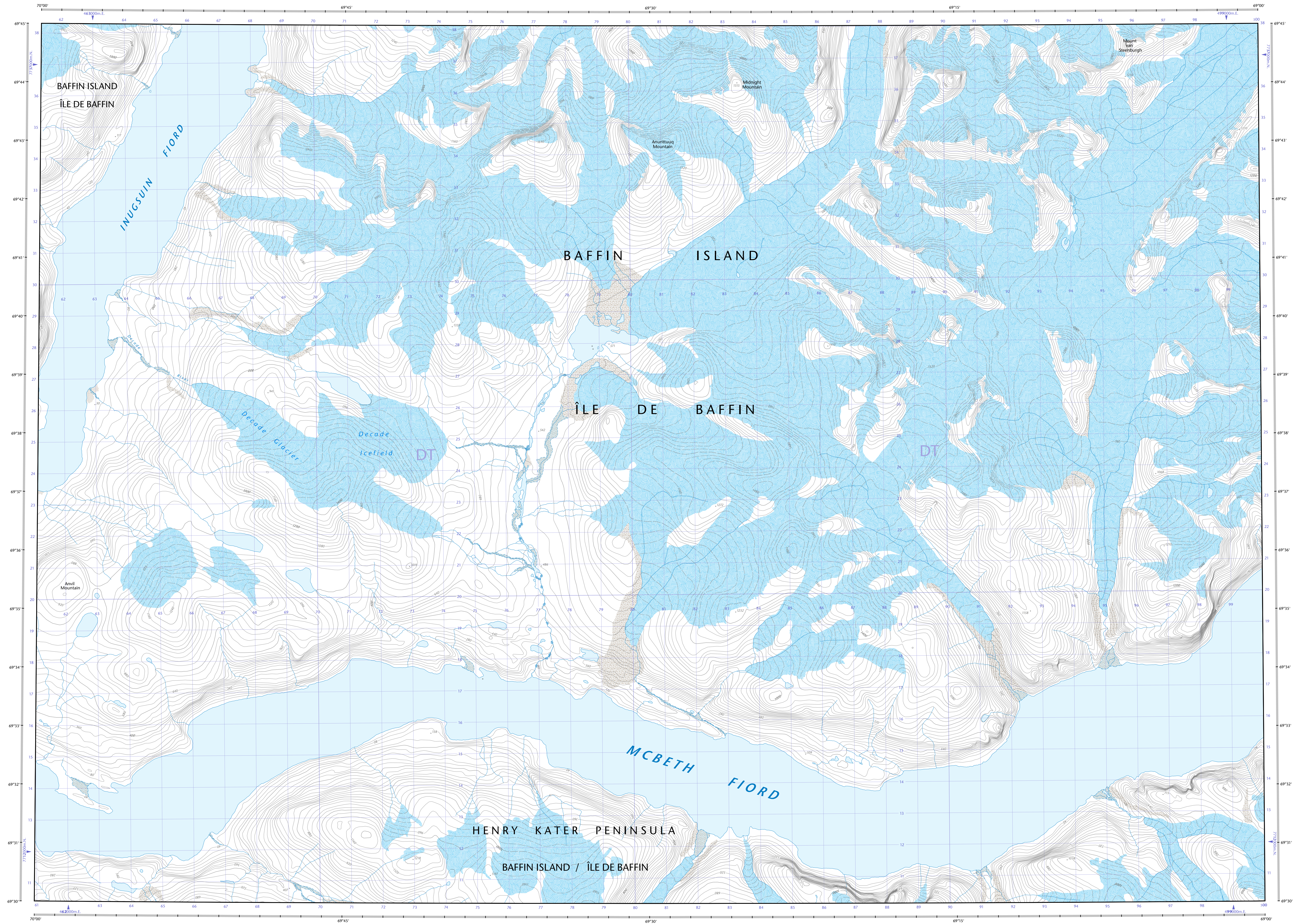
- Road: hard surface, more than 2 lanes; service centre
Route: revêtement dur, plus de 2 voies; centre de service
- Road: hard surface, 2 lanes; less than 2 lanes; snowplow
Route: revêtement dur, 2 voies; moins de 2 voies; pavalanche
- Road: hard surface, one or two lanes; paved; covered bridge
Route: revêtement dur, rue; de gravier, aggloméré, rue; pont de canalisation
- Road: loose or stabilized surface, all season, 2 lanes or more; less than 2 lanes
Route: de gravier, aggloméré, toute saison, 2 voies ou plus; moins de 2 voies
- Road: loose surface, dry weather; vehicle track or winter road; trail; portage
Route: de gravier, temps sec; chemin de terre ou d'hiver; sentier; portage
- Highway interchange; highway route number; toll gate
Échangeur routier; numéro de route; péage
- Railway, single track; railway station; freight; multiple tracks; turntable
Chemin de fer, voie unique; gare; chariot; voies multiples; plateau tournante
- Railway, abandoned; railway yard
Chemin de fer, abandonné; gare de triage
- Railroad trestle; rail, road, footbridge
Transport rapide; voie ferrée; route; passerelle
- Causeway; covered bridge; tunnel; bridge; movable bridge
Chaussée; pont couvert; tunnel; pont; pont mobile
- Boundary: international
Limite: internationale
- Boundary: provincial or territorial
Limite: provinciale ou territoriale
- Boundary: unurveyed provincial or territorial; area outline
Limite: provincial ou territoriale; route arpentée; surface délimitée
- Boundary: administrative; recreational
Limite: administrative; récréative
- Boundary: geographic; unurveyed geographic
Limite: géographique; non arpentée
- Fort, wall, fence
Fort, mur; clôture
- Power transmission line; multiple lines; submarine cable
Ligne de transport d'énergie; lignes multiples; câble sous-marin
- Pipeline: oil; natural gas
Pipeline: pétrole; gaz naturel
- Pipeline: multi-use; control valve; multiple lines
Pipeline: utilisation multiple; vane de contrôle; lignes multiples
- Pipeline: underground; oil; natural gas; multi-use
Pipeline souterrain: pétrole; gaz naturel; utilisation multiple
- Mine; pit; sand, gravel, clay, quarry
Mine; sablier; gravier; argile; carrière
- Airport or airfield; runway; hard surface; loose surface; heliport
Aéroport ou terrain d'aviation; piste d'envol; revêtement dur; de gravier; hélicoptère
- Chimney; industrial; farm stack; tower; light; lighthouse
Chimée; industrielle; tour; phare; baliseur; hauteur; tour; à bois débiter
- Tank; water tank; radar antenna; radio telescope
Citerne; citerne d'eau; antenne radar; radiotélescope
- Silo; grain elevator; clearance tower
Silo; élévateur à grain; tour de dégagement
- Block building; oil or natural gas facility; wind-generated device
Installation électrique; installation pétrolière ou gazière; éolienne
- Tower; communication; fire; control
Tour; communication; incendie; contrôle
- Domestic waste; liquid waste; industrial solid deposit
Déchet domestique; déchet liquide; dépôt de solide industriel
- Lookout; historic site; ruins; zoo
Belvédère; lieu historique; ruines; zoo
- Golf course; campground; ski area; sportsplex
Terrain de golf; terrain de camping; station de ski; centre sportif
- Aerial cableway, ski lift; sports track; arena
Téléphérique; remonte-pente; piste de course; aréna
- Building; underground building; religious; educational; cabin
Bâtiment; bâtiments non identifiés; religieux; d'enseignement; cabine
- Hospital; medical centre; senior citizens home; lodging
Hôpital; centre médical; résidence pour personnes âgées; gîte
- City hall; municipality hall; community centre
Hôtel de ville; salle municipale; centre communautaire
- Customs post; ranger or warden station; cemetery
Poste de douane; poste de garde forestier ou poste de garde de parc; cimetière
- Court house; correctional institute
Palais de justice; établissement correctionnel
- Fire station; police station; armory
Caserne de pompiers; poste de police; magasin militaire
- Warbody or chowhee; watercourse; disappearing stream
Planer ou chariot; cours d'eau; ruisseau; ruisseau intermittent
- Navigation light; ferry route; navigation beacon
Feu de navigation; tourelle; balise de navigation
- Coast Guard station; regular and/or irregular
Station de la garde côtière; mouillage d'Hydromar; marina
- Fish ladder; dam; weir; large; carrying road
Échelle à poissons; barrage; petit; grand; pontant une route
- Dyke or seawall; wharf; breakwater
Dighe ou mur de protection; quai; brise-lames
- Rail ramp; pier or dock
Rampe de mise à l'eau; jette
- Drydock; slip; crib or abandoned bridge pier; ford
Cale sèche; cale; caisson ou pier de pont abandonné; gué
- Conduit; lock; spring
Conduite; écluse; source
- Reservoir; underground reservoir; fish pond
Réservoir; réservoir souterrain; viviers dans l'eau
- Dry wet bed; sand in water; forshore flats; intermittent lake, slough
Lit de rivière à sec; sable dans l'eau; estrans; lac intermittent; tourbière
- Rapids; falls
Rapides; chutes
- Rocky ledge; rocky reef; rocks in water; exposed shipwreck
Banc rocheux; rochers dans l'eau; épave émergée
- Moss; glacial debris; permanent snow and ice
Mousse; débris glaciaires; neige et glace permanentes
- Wetlands; marsh; muskeg; swamp; marsh in water; string bog
Terres humides; marais; muskeg; marécage; marais dans l'eau; tourbière étendue
- Tundra ponds; tundra polygons; peat bog
Étang de tourbière; polygones de tourbière; tourbière à peat
- Sand; esker; pingo; wooded area
Sable; esker; pingo; région boisée
- Contour lines; intermediate; approximate
Courbe de niveau; médiane; approximative
- Depression contour; spot elevation; cave
Courbe de creux; point cote; caverne

27-C/10 SCALE 1:50 000 EDITION 01
NO TITLE
Nunavut

70°00'	27-C/14	27-C/15	27-C/16
69°45'	27-C/11	27-C/10	27-C/9
69°30'	27-C/6	27-C/7	27-C/8
69°15'	71°00'	70°00'	69°00'

Canadian Topographic Maps/Cartes topographiques du Canada

Natural Resources Canada / Ressources naturelles Canada



NO TITLE
Nunavut

1 centimetre on the map represents 500 metres on the ground
Échelle 1:50 000

1 centimètre sur la carte représente 500 mètres au sol
Équivalence des courbes : 40 mètres

100 000 metre Square Identification of the grid of 100 000 metres
1000 metre Universal Transverse Mercator Grid
Zone 18U

Transverse Mercator Projection
Projection transverse de Mercator
North American Datum 1983
Système de référence nord-américain 1983

Grid Zone Designation
Designation de la zone du quadrillage

A diagram only to obtain numeric values
Approximate Mean Declination: 2012
for centre of map
Annual change decreasing 36.9"
N'utiliser le diagramme que pour obtenir les valeurs numériques
Déclinaison moyenne approximative au centre de la carte en 2012
Variation annuelle décroissante 36.9"

For magnetic declination information, visit: <http://www.NRC.gc.ca/geomag>
Pour l'information sur la déclinaison magnétique, visitez: <http://www.NRC.gc.ca/geomag>

Produced on March 7, 2012, by the Centre for Topographic Information, Natural Resources Canada.
Établi le 7 mars 2012, par le Centre d'information topographique, Ressources naturelles Canada.

The paper copy of this map meets the print quality standards of Natural Resources Canada when it bears a Certified Map Printer holographic label.
La copie papier de cette carte respecte les normes de qualité d'impression de Ressources naturelles Canada quand elle porte l'étiquette holographique de l'imprimeur de cartes accrédité.

Map content validity dates
• Road network, Absent
• Hydrographic network, 2009
• Vegetation, Absent
• Buildings, Absent
• Boundaries, Absent
• Toponymy, 2004 - 2012
Detailed metadata can be found at: <http://GeoGratis.gc.ca>

Dates de validité du contenu de la carte
• Réseau routier, Absent
• Réseau hydrographique, 2009
• Végétation, Absent
• Bâtiments, Absent
• Limites, Absent
• Toponymie, 2004 - 2012
Consultez les métadonnées détaillées sur: <http://GeoGratis.gc.ca>

For corrections, additions or comments concerning the content of this map, please contact Natural Resources Canada at: <http://maps.NRC.gc.ca>
Visit our Web site: <http://maps.NRC.gc.ca>

Pour toutes corrections, additions ou commentaires concernant le contenu de cette carte, veuillez contacter Ressources naturelles Canada par courriel électronique à: cartes.NRC.gc.ca
Visitez notre site Web: <http://cartes.NRC.gc.ca>

© 2012, Her Majesty the Queen in Right of Canada.
© 2012, Sa Majesté la Reine du chef du Canada.

This map is not to be used for air or marine navigation.
Cette carte ne doit pas être utilisée pour la navigation aérienne ou maritime.

Printed map / Carte imprimée
Cat. no. / No de cat.
M116-2027C10-F00
ISBN 978-0-662-40404-4

Digital map / Carte numérique
Cat. no. / No de cat.
M116-2027C10-F00
ISBN 978-1-106-23967-0