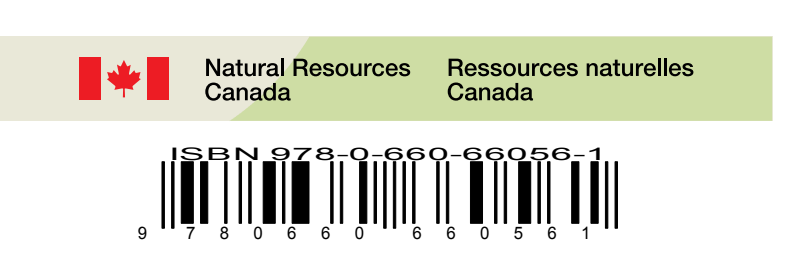
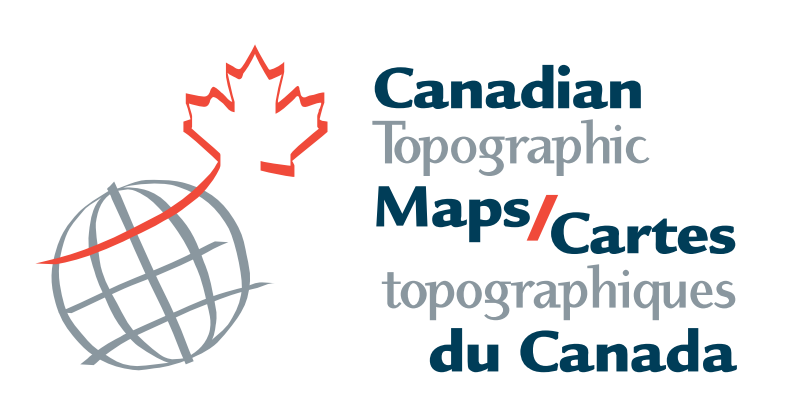
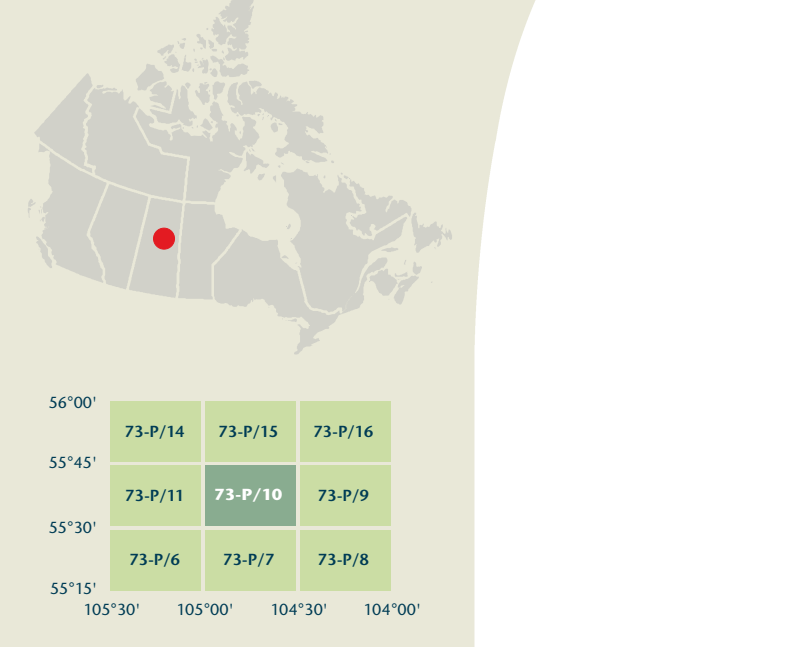
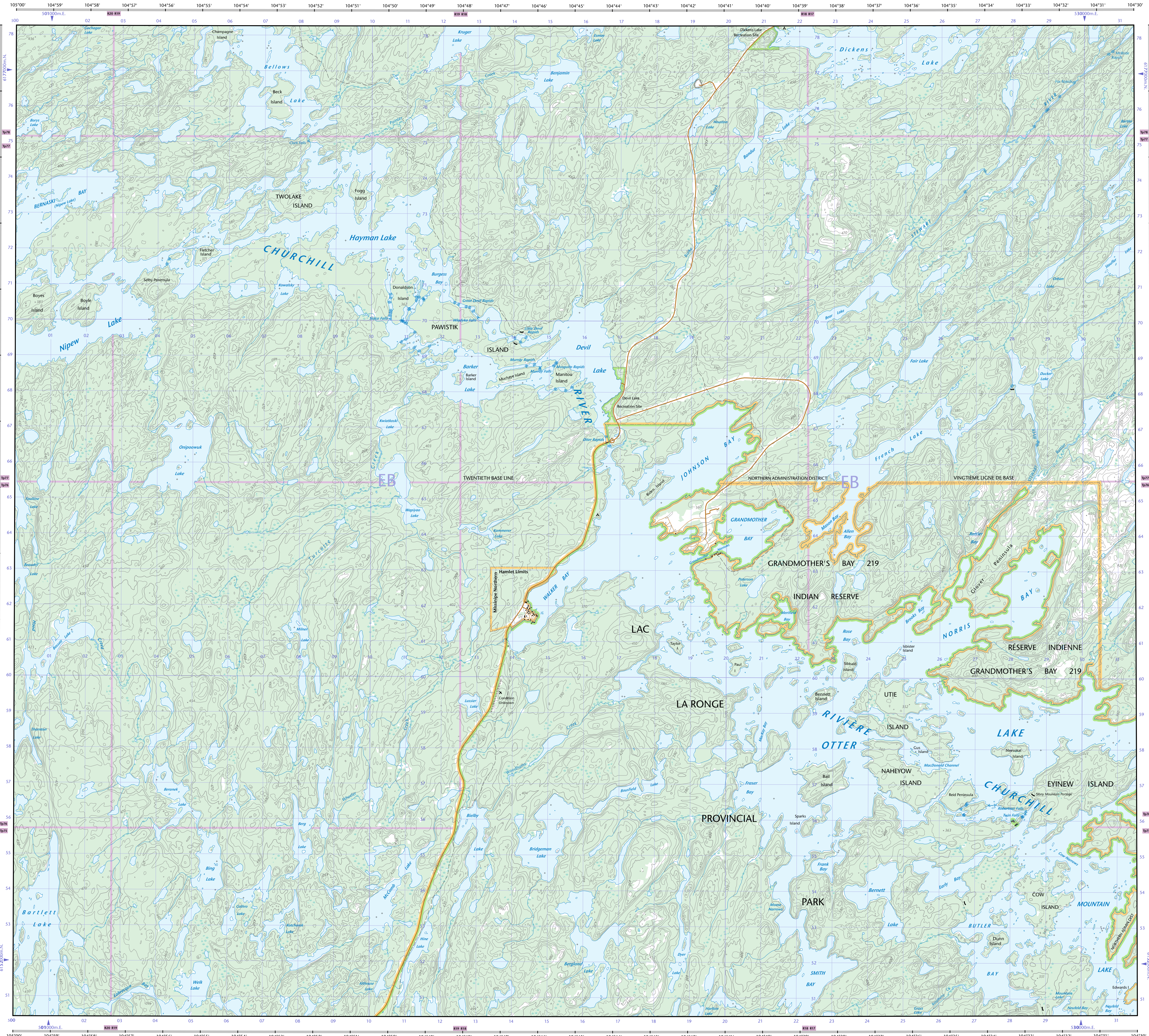


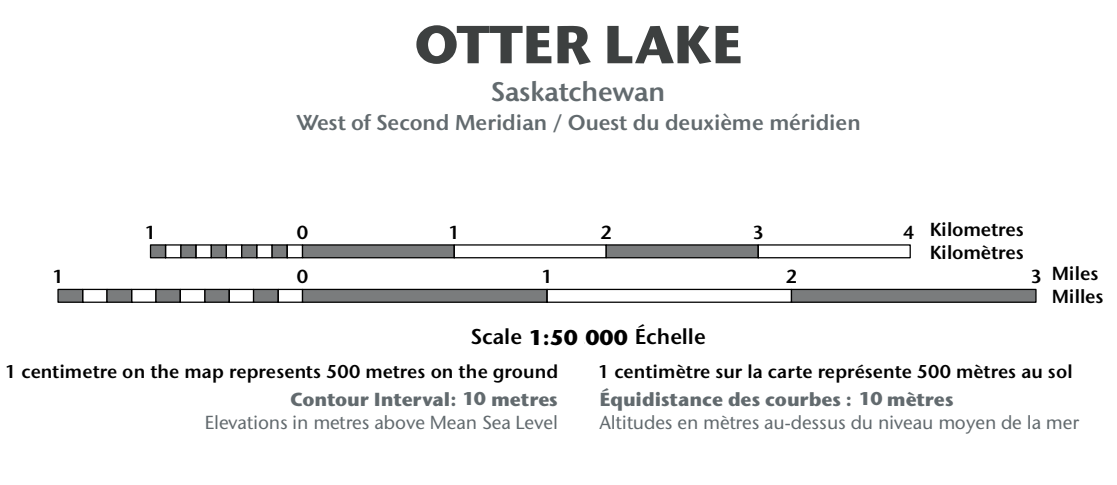
- Road: hard surface, more than 2 lanes; service centre
- Road: revêtement dur, plus de 2 voies; centre de service
- Road: hard surface, 2 lanes; less than 2 lanes; snowbank
- Road: revêtement dur, 2 voies; moins de 2 voies; paravalanche
- Road: hard surface, stone or stabilized surface; stone or cobble bridge
- Road: revêtement dur, rut; de gravier, aggloméré, ruis; pont de canalisation
- Road: loose or stabilized surface, all seasons; 2 lanes or more; less than 2 lanes
- Road: de gravier, aggloméré, toute saison, 2 voies ou plus; moins de 2 voies
- Road: loose surface, dry weather; vehicle track or winter road; trail; portage
- Road: de gravier, temps sec; véhicule de terre ou d'hiver; sentier; portage
- Highway interchange; highway route number; toll; area
- Echangeur routier; numéro de route; agglomération
- Railway, single track; railway station; freight; multiple tracks; turntable
- Chemin de fer, voie unique; gare; fret; voies multiples; plaque tournante
- Railway, abandoned; railway yard
- Chemin de fer, abandonné; gare de triage
- Rapid transit: rail, road, footbridge
- Transport rapide: voie ferrée; route; passerelle
- Causeway: covered bridge; tunnel; bridge; movable bridge
- Chaussée: pont couvert; tunnel; pont; pont mobile
- Boundary: international
- Limite: internationale
- Boundary: provincial or territorial
- Limite: provinciale ou territoriale
- Boundary: unsurveyed provincial or territorial; area outline
- Limite: provinciale ou territoriale non arpentée; surface délimitée
- Boundary: administrative
- Limite: administrative; récréative
- Boundary: geographic; unsurveyed geographic
- Limite: géographique; géographique non arpentée
- Fort, wall, fence
- Fort, mur, clôture
- Power transmission line; multiple lines; submarine cable
- Ligne de transport d'énergie; lignes multiples; câble sous-marin
- Pipeline: oil, natural gas
- Pipeline: pétrole; gaz naturel
- Pipeline: multi-use; control valve; multiple lines
- Pipeline: utilisation multiple; valve de contrôle; lignes multiples
- Pipeline: underground; oil, natural gas; multi-use
- Pipeline souterrain: pétrole; gaz naturel; utilisation multiple
- Mine: pit; sand, gravel, clay; quarry
- Mine: carrière; gravier; argile; carrière
- Airport or airfield; runway; hard surface; loose surface; heliport
- Aéroport ou terrain d'aviation; piste d'envol; revêtement dur; de gravier; hélicoptère
- Chimney; industrial; fuel stack; tower; light; lighthouse
- Chimée; industrielle; tanche; bruleur; hauteur; phare à bon phare
- Tank; water tank; radar antenna; radio telescope
- Citerne; citerne d'eau; antenne radar; radiotélescope
- Silo; grain elevator; clearance tower
- Silo; élévateur à grains; tour de dégagement
- Block; electrical; air and natural gas facility; wind-operated device
- Installation électrique; installation pétrolière ou gazière; éolienne
- Tower; communication; fire; control
- Tour; communication; incendie; contrôle
- Domestic waste; liquid waste; industrial solid deposit
- Déchets domestiques; déchets liquides; dépôt de solide industriel
- Lookout; historic site; ruins; zoo
- Belvédère; lieu historique; ruines; zoo
- Golf course; campground; ski area; sports field
- Terrain de golf; terrain de camping; station de ski; centre sportif
- Aerial cableway; ski lift; sports track; arena
- Téléphérique; remontée-pente; piste de course; arène
- Building; underground building; religious; educational; cabin
- Bâtiment; bâtiments non identifiés; religieux; d'enseignement; cabine
- Hospital; medical centre; senior citizens home; lodging
- Hôpital; centre médical; résidence pour personnes âgées; gîte
- City hall; municipal hall; community centre
- Hôtel de ville; salle municipale; centre communautaire
- Customs post; ranger or warden station; cemetery
- Poste de douane; poste de garde forestier ou poste de garde de parc; cimetière
- Court house; correctional institute
- Palais de justice; établissement correctionnel
- Fire station; police station; armory
- Casernes de pompiers; poste de police; manège militaire
- Washbody or shower; watercourse; disappearing stream
- Planche à laver; ruisseau; ruisseau à sec; ruisseau
- Navigation light; ferry route; navigation beacon
- Feu de navigation; traversée; balise de navigation
- Coast Guard station; vigilance and/or rescue; marina
- Station de la garde côtière; mouillage d'hydravion; marina
- Fish ladder; dam; weir; large; carrying road
- Échelle à poisson; barrage; petit; grand; pont sur une route
- Dyke or seawall; wharf; breakwater
- Digue ou mur de protection; quai; brise-lames
- Boat camp; pier or dock
- Rampe de mise à l'eau; poste
- Drydock; slip; crib or abandoned bridge pier; ford
- Cale sèche; cale; caisson ou pier de pont abandonné; gué
- Conduit; lock; spring
- Canalisation; écluse; source
- Reservoir; underground reservoir; fish pond
- Reservoir; réservoir souterrain; viviers dans l'eau
- Dry dirt bed; sand in water; freshwater flats; intermittent lake; slough
- Lit de rivière à sec; sable dans l'eau; estrans; lac; lac intermittent; tourbière
- Rapids; falls
- Rapides; chutes
- Rocky ledge; rocky reef; rocks in water; exposed shipwreck
- Banc rocheux; récif rocheux; rochers dans l'eau; épave émerge
- Mosaic; glacial debris; permanent snow and ice
- Mosaïque; débris glaciaires; neige et glace permanente
- Wetlands; marsh; musk; swamp; marsh in water; string bog
- Terres humides; marais; muskeg; marécage; marais dans l'eau; tourbière étouffée
- Tundra ponds; tundra polygons; peat bog
- Étang de tourbière; polygones de tourbière; tourbière à peat
- Sand; silt; pingo; wooded area
- Sable; vase; pingo; région boisée
- Contour index; intermediate; approximate
- Courbe de niveau; maitresse; intermédiaire; approximative
- Depression contour; spot elevation; cave
- Courbe de cuestas; point cote; caverne



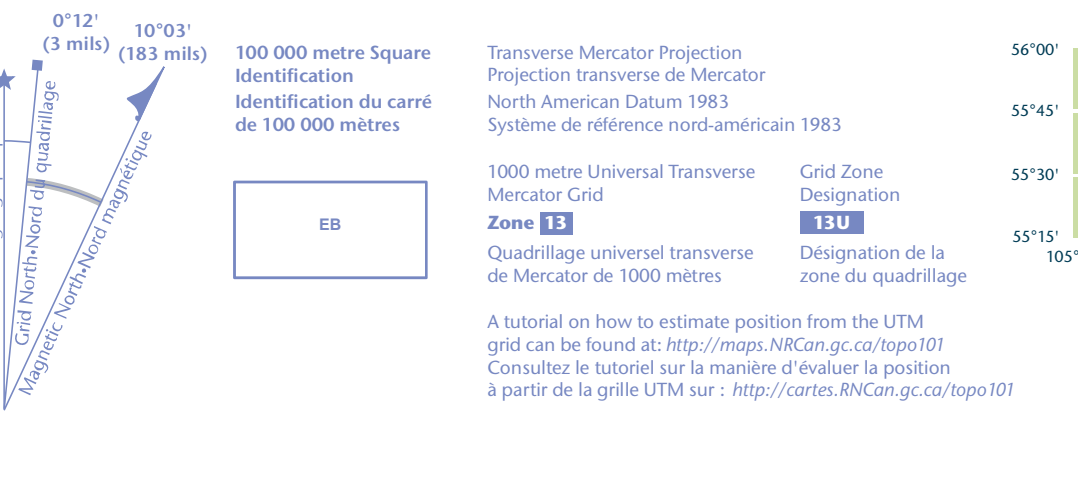
Produced on August 9, 2011, by the Centre for Topographic Information, Natural Resources Canada. Établie le 9 août 2011, par le Centre d'information topographique, Ressources naturelles Canada. The paper copy of this map meets the print quality standards of Natural Resources Canada when it bears a Certified Map Printer histographic label. La copie papier de cette carte respecte les normes de qualité d'impression de Ressources naturelles Canada quand elle porte l'étiquette histographique de l'imprimeur de cartes accrédité.

Map content validity dates
 Réseau routier, 1975-2009
 Hydrographic network, 1975-1994
 Vegetation, 2002
 Buildings, 1975
 Boundaries, 2004-2010
 Toponymy, 2004
 Detailed metadata can be found at: <http://GeoGratis.gc.ca>
 For corrections, additions or comments concerning the content of this map, please contact Natural Resources Canada at: <http://maps.NRCan.gc.ca>
 Visit our Web site: <http://maps.NRCan.gc.ca>
 © 2011, Her Majesty the Queen in Right of Canada.
 This map is not to be used for air or marine navigation.

Dates de validité du contenu de la carte
 Réseau routier, 1975-2009
 Réseau hydrographique, 1975-1994
 Végétation, 2002
 Bâtimens, 1975
 Limites, 2004-2010
 Toponymie, 2004
 Consultez les métadonnées détaillées sur: <http://GeoGratis.gc.ca>
 Pour toutes corrections, additions ou commentaires concernant le contenu de cette carte, veuillez contacter Ressources naturelles Canada par courriel électronique à: cartes.NRCan.gc.ca
 Visitez notre site Web: <http://cartes.NRCan.gc.ca>
 © 2011, Sa Majesté la Reine du chef du Canada.
 Cette carte ne doit pas être utilisée pour la navigation aérienne ou maritime.



Use diagram only to obtain numeric values. Approximate Mean Declination 2011 for centre of map. Annual change decreasing 13.7".
 Utilisez le diagramme que pour obtenir les valeurs numériques. Déclinaison moyenne approximative au centre de la carte en 2011. Variation annuelle décroissante 13,7".
 For magnetic declination information, visit: <http://www.magneticdeclination.gc.ca>
 Pour l'information sur la déclinaison magnétique, visitez: <http://www.magneticdeclination.gc.ca>



56°00'	73-P/14	73-P/15	73-P/16
55°45'	73-P/11	73-P/10	73-P/9
55°30'	73-P/6	73-P/7	73-P/8
55°15'	105°30'	104°30'	104°00'

73-P/10
 SCALE 1:50 000
 EDITION 04
 VERSION 00
 SÉRIE A742
 Printed map / Carte imprimée
 Cat. no. / No de cat. M116-207P10-PDF
 ISBN 978-0-660-46056-1
 Digital map / Carte numérique
 Cat. no. / No de cat. M116-207P10-PSM
 ISBN 978-0-660-46056-1