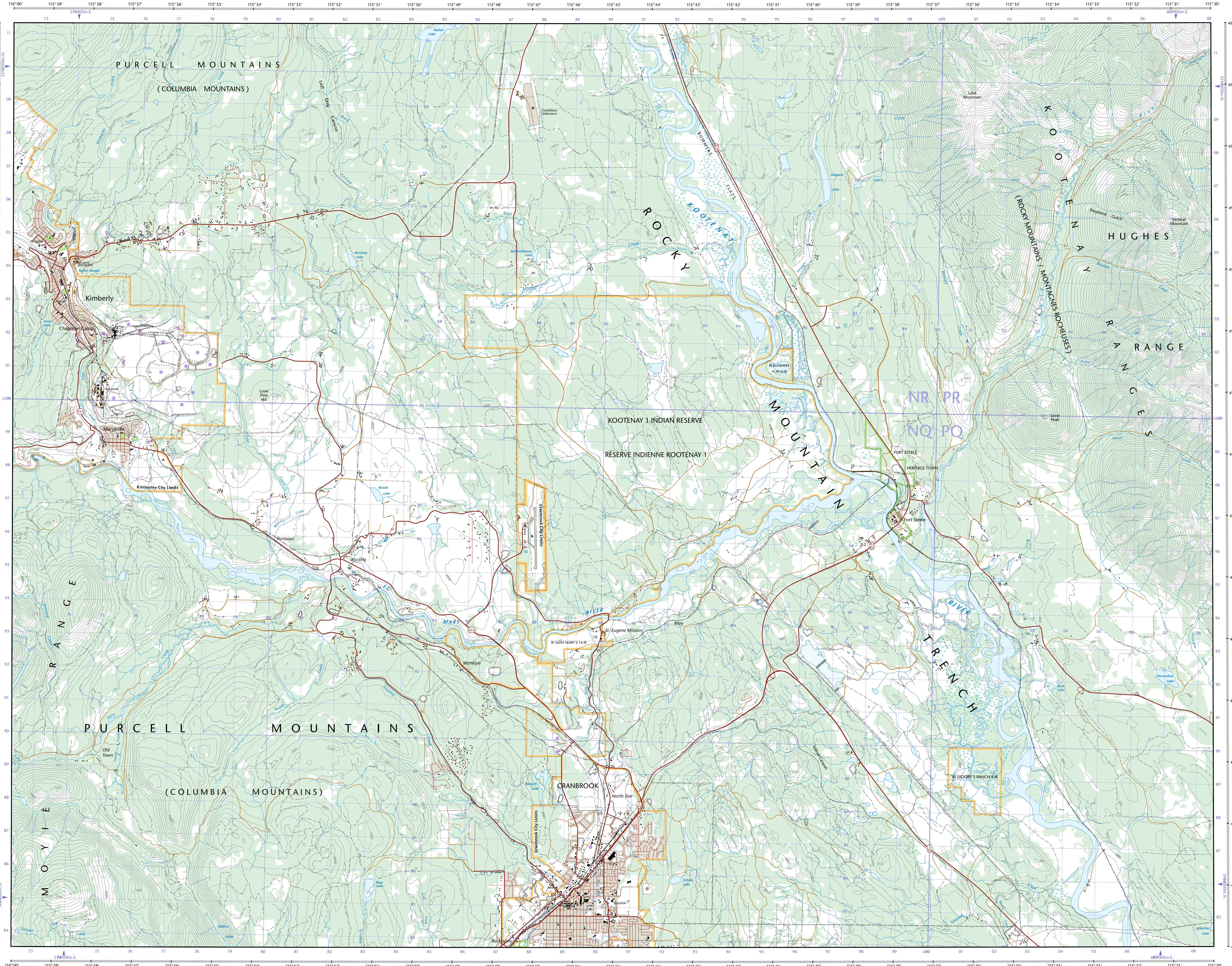
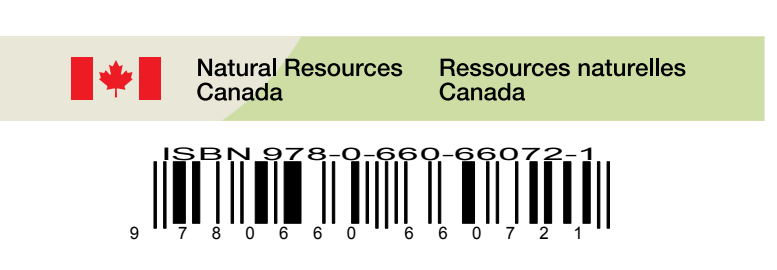
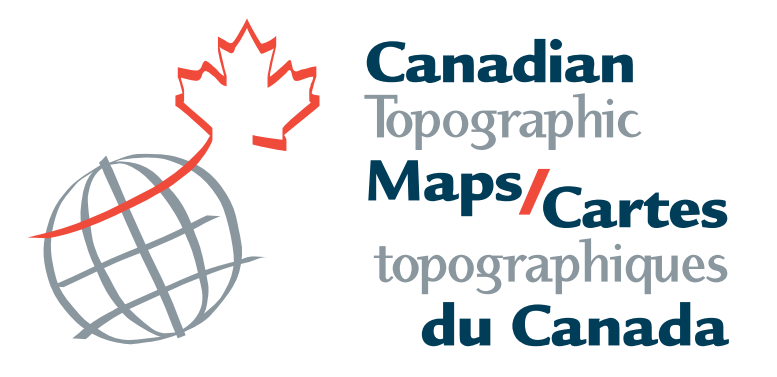
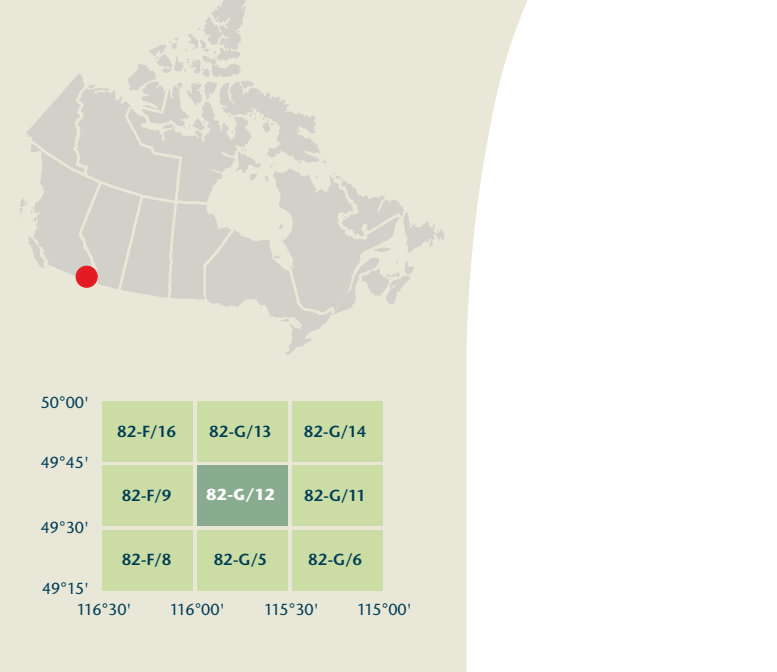


- Road: hard surface, more than 2 lanes, service centre
- Road: revêtement dur, plus de 2 voies, centre de service
- Road: hard surface, 2 lanes, less than 2 lanes, snowplow
- Road: revêtement dur, 2 voies, moins de 2 voies, parapluie
- Road: hard surface, one-way or stabilized surface, sewer, conduit bridge
- Road: revêtement dur, rue, de graver, aggloméré, rue; pont de canalisation
- Road: loose or stabilized surface, all season, 2 lanes or more, less than 2 lanes
- Road: de graver, aggloméré, toute saison, 2 voies ou plus, moins de 2 voies
- Road: loose surface, dry weather, vehicle track or winter road: trail, portage
- Road: de graver, temps sec, chemin de terre ou d'hiver; sentier; portage
- Highway interchange, highway route number, toll plaza area
- Echangeur routier, numéro de route, agglomération
- Railway, single track, railway station, freight, multiple tracks, turntable
- Chemin de fer, voie unique, gare, chariot, voie multiple, plaque tournante
- Railway, abandoned, railway yard
- Chemin de fer, abandonné; gare de triage
- Rapid transit: rail, road, footbridge
- Transport rapide: voie ferrée, route, passerelle
- Causeway: covered bridge, tunnel, bridge, movable bridge
- Chaussée: pont couvert; tunnel; pont; pont mobile
- Boundary: international
- Limite: internationale
- Boundary: provincial or territorial
- Limite: provinciale ou territoriale
- Boundary: unsurveyed provincial or territorial, area outline
- Limite: provinciale ou territoriale non arpentée; surface délimitée
- Boundary: administrative, recreational
- Limite: administrative; récréative
- Boundary: geographic, unsurveyed geographic
- Limite: géographique; géographique non arpentée
- Fort, wall, fence
- Fort, mur, clôture
- Power transmission line, multiple lines, submarine cable
- Ligne de transport d'énergie, lignes multiples; câble sous-marin
- Pipeline: oil, natural gas
- Pipeline: pétrole; gaz naturel
- Pipeline: multi-use; control valve, multiple lines
- Pipeline: utilisation multiple; valve de contrôle; lignes multiples
- Pipeline: underground oil, natural gas, multiple use
- Pipeline souterrain: pétrole; gaz naturel; utilisation multiple
- Mine: pit, sand, gravel, clay, quarry
- Mine: carrière; gravier; argile; carrière
- Airport or airfield, runway, hard surface, loose surface, heliport
- Aéroport ou terrain d'aviation; piste d'envol; revêtement dur; de graver; hélicoptère
- Chemise: industrial, clean storage, fuel, sulfur, sulfuric acid
- Cheminée: industrielle, tambe, brûleur, hauteur; pans à bois débris
- Tank, water tank, radar antenna, radio telescope
- Citerne; citerne à eau; antenne radar; radiotélescope
- Silo: grain elevator, clearance tower
- Silo; élévateur à grains; tour de dégagement
- Block: electrical, oil, natural gas facility, wind-operated device
- Installation électrique; installation pétrolière ou gazière; éolienne
- Tower: communication, fire, control
- Tour: communication; incendie; contrôle
- Domestic waste, liquid waste, industrial solid deposit
- Déchets domestiques; déchets liquides; dépôt de solide industriel
- Landfill: historic site, ruins, zoo
- Décharge: lieu historique; ruines; zoo
- Golf course, campground, ski area, sports
- Terrain de golf; terrain de camping; station de ski; centre sportif
- Aerial railway, ski lift, sports track, arena
- Téléphérique; remontée-pente; piste de course; arène
- Building: underground building, religious, educational, cabin
- Bâtiment: bâtiments non résidentiels; religieux; d'enseignement; cabine
- Hospital, medical centre, senior citizens home, lodging
- Hôpital; centre médical; résidence pour personnes âgées; gîte
- City hall, municipal hall, community centre
- Hôtel de ville; salle municipale; centre communautaire
- Customs post, ranger or warden station, cemetery
- Poste de douane; poste de garde forestier ou poste de garde de parc; cimetière
- Court house, correctional institute
- Palais de justice; établissement correctionnel
- Fire station, police station, armory
- Casernes de pompiers; poste de police; magasin militaire
- Wardrobe or shelter, watercourse, disappearing stream
- Planche ou auvent; ruisseau; ruisseau à sec; ruisseau
- Navigation light, ferry route, navigation beacon
- Feu de navigation; traversée; balise de navigation
- Coast Guard station, vigilance and/or marine
- Station de la garde côtière; mouillage d'hydravion; marina
- Fish ladder, dam, small, large, carrying road
- Échelle à poisson; barrage; pont; grand; pontant une route
- Dyke or seawall, wharf, breakwater
- Digue ou mur de protection; quai; brise-lames
- Road camp, pier or dock
- Rampe de mise à l'eau; jetée
- Drydock, slip, crib or abandoned bridge pier, ford
- Cale sèche; cale; caisson ou pier de pont abandonné; gué
- Conduit, lock, spring
- Canalisation; écluse; source
- Reservoir, underground reservoir, fish pond
- Réservoir; réservoir souterrain; viviers dans l'eau
- Dry wet bed, sand in water, former flat; intermittent lake, slough
- Lit de rivière à sec; sable dans l'eau; ensar; lac intermittent; tourbière
- Rapids, falls
- Rapides; chutes
- Rocky ledge, rocky reef, rocks in water, exposed shipwreck
- Banc rocheux; rochers dans l'eau; épave émerge
- Mosaic, glacial debris, permanent snow and ice
- Mosaïque; débris glaciaires; neige et glace permanentes
- Wetlands, marsh, musk, swamp, marsh in water, string bog
- Terres humides; marais; muskeg; marécage; marais dans l'eau; tourbière étouffée
- Tundra ponds, tundra polygons, peat bog
- Étang de tourbière; polygones de tourbière; tourbière à peat
- Sand, silt, pingo, wooded area
- Sable; vase; pingos; région boisée
- Contour index, intermediate, approximate
- Courbe de niveau; intermédiaire; approximative
- Depression contour, spot elevation, cave
- Courbe de coteaux; point cote; caverne

82-G/12 SCALE 1:50 000 EDITION 05
 CRANBROOK
 British Columbia / Colombie-Britannique



Produced on December 9, 2011, by the Centre for Topographic Information, Natural Resources Canada.
 Établi le 9 décembre 2011, par le Centre d'information topographique, Ressources naturelles Canada.

The paper copy of this map meets the print quality standards of Natural Resources Canada when it bears a Certified Map Printer holographic label.

La copie papier de cette carte respecte les normes de qualité d'impression de Ressources naturelles Canada quand elle porte l'étiquette holographique de l'imprimeur de cartes accrédité.

Map content validity dates
 - Road network, 1981 - 2011
 - Hydrographic network, 1980
 - Vegetation, 1999
 - Buildings, 1981
 - Utilities, 2004 - 2010
 - Toponymy, 2004 - 2010

Dates de validité du contenu de la carte
 - Réseau routier, 1981 - 2011
 - Réseau hydrographique, 1980
 - Végétation, 1999
 - Bâtiements, 1981
 - Utilités, 2004 - 2010
 - Toponymie, 2004 - 2010

Detailed metadata can be found at: <http://GeoGratis.gc.ca>

Consultez les métadonnées détaillées sur: <http://GeoGratis.gc.ca>

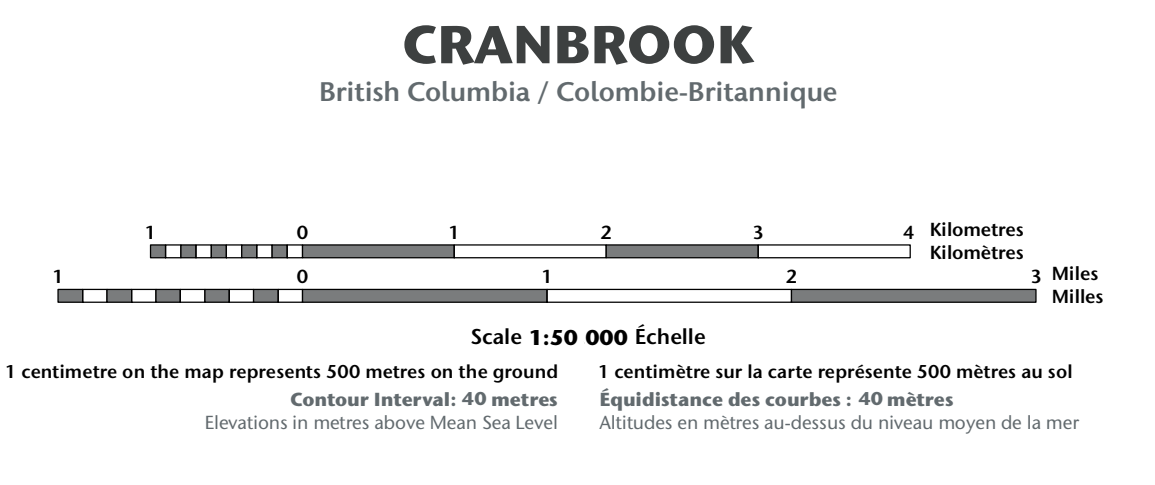
For corrections, additions or comments concerning the content of this map, please contact Natural Resources Canada at: <http://maps.NRCan.gc.ca>

Pour toutes corrections, additions ou commentaires concernant le contenu de cette carte, veuillez contacter Ressources naturelles Canada par courriel électronique à: cartes.NRCan.gc.ca

Visit our Web site: <http://maps.NRCan.gc.ca>

© 2011. Her Majesty the Queen in Right of Canada.

Cette carte ne doit pas être utilisée pour la navigation aérienne ou maritime.



Use diagram only to obtain numeric values
 Approximate Mean Declination 2011
 for centre of map
 Annual change decreasing 11.4"
 Utilisez le diagramme que pour obtenir les valeurs numériques
 Déclinaison moyenne approximative au centre de la carte en 2011
 Variation annuelle décroissante 11,4"

100 000 metre Square
 Identification du carré de 100 000 mètres

Transverse Mercator Projection
 Projection transverse de Mercator
 North American Datum 1983
 Système de référence nord-américain 1983

1000 metre Universal Transverse
 Mersator Grid
 Zone 11
 11U
 1000 mètre Universal transverse
 de Mercator de 2000 mètres

A subgrid on how to estimate position from the UTM grid can be found at: <http://maps.NRCan.gc.ca/topo01>

Consultez le tableau sur la manière d'évaluer la position à partir de la grille UTM sur: <http://cartes.NRCan.gc.ca/topo01>

Printed map / Carte imprimée
 Cat. no. / No de cat.
 M116-2/082G12
 ISBN 978-0-606-66071-1
 ISBN 978-0-606-66071-1

82-G/11	82-G/12	82-G/13	82-G/14
82-F/8	82-G/5	82-G/6	

82-G/12
 SCALE 1:50 000
 EDITION 05
 VERSION 00
 SERIES A721