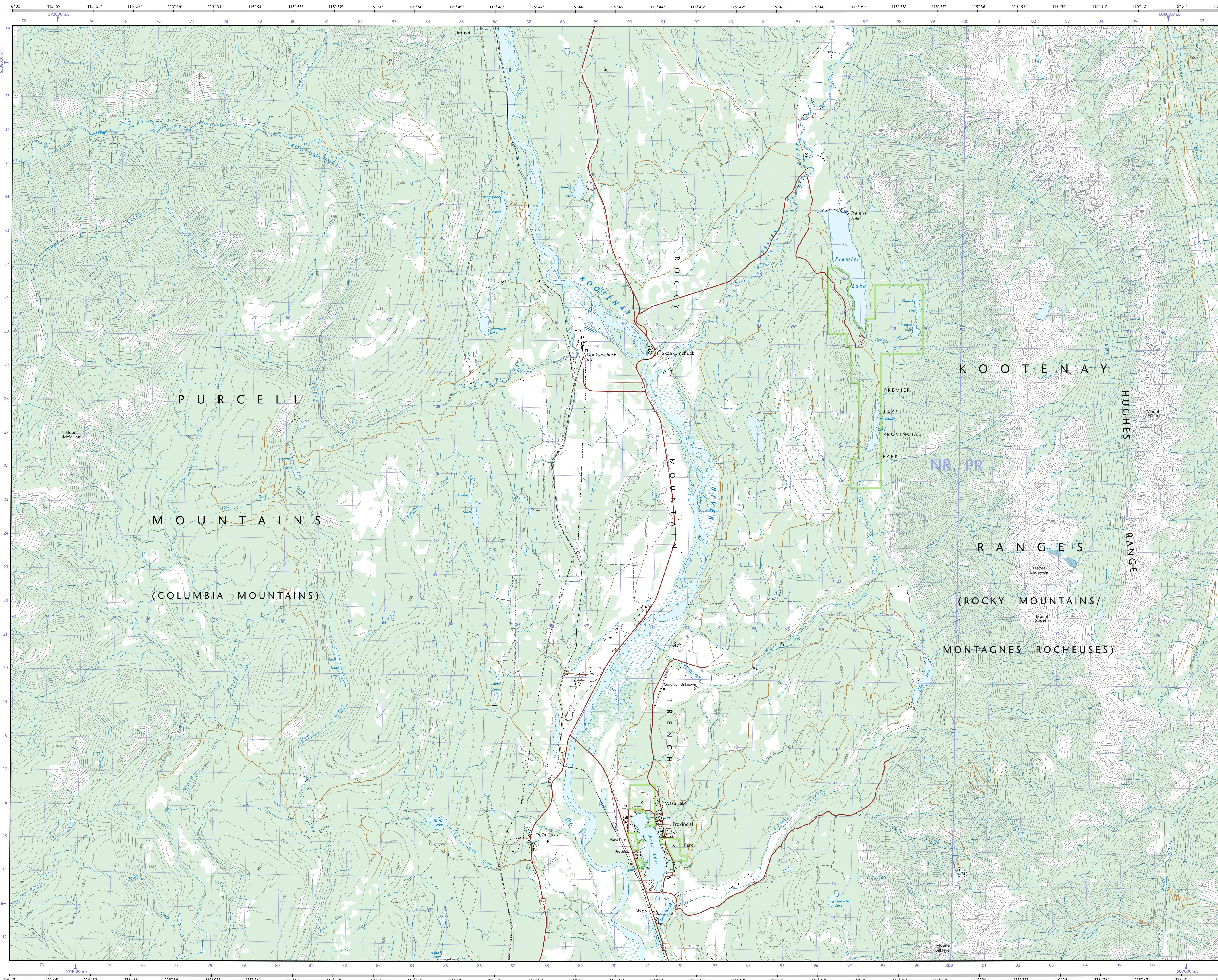
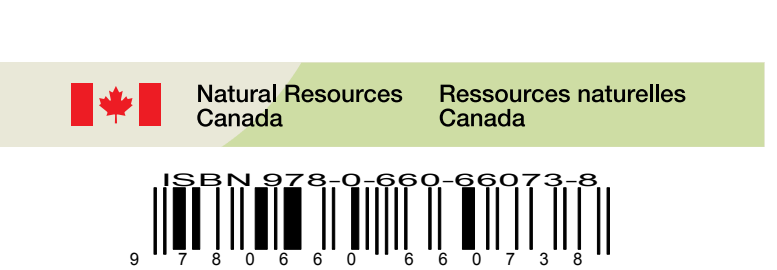
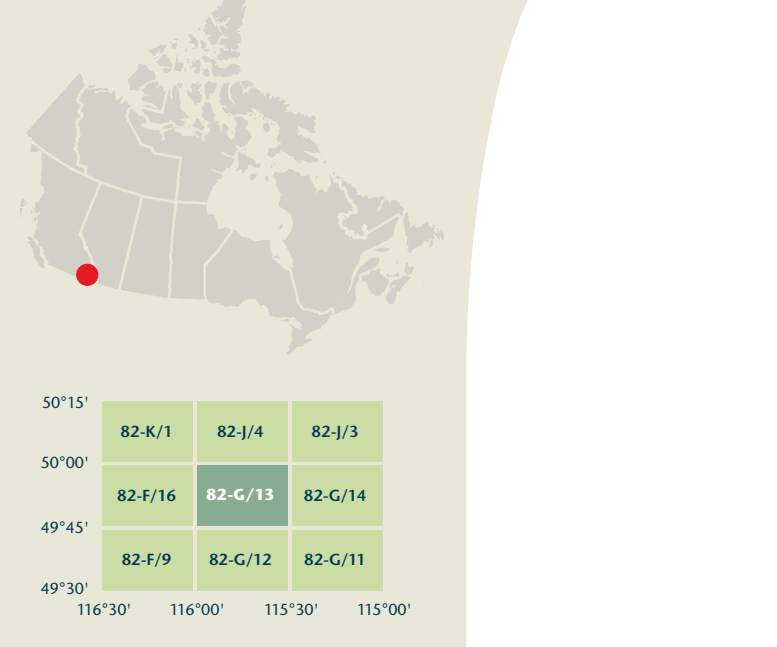


- Road: hard surface, more than 2 lanes, service centre
- Road: revêtement dur, plus de 2 voies, centre de service
- Road: hard surface, 2 lanes, less than 2 lanes, snowplow
- Road: revêtement dur, 2 voies, moins de 2 voies, pavalanche
- Road: hard surface, one-way, one or stabilized surface, sewer, conduit bridge
- Road: revêtement dur, rue, de gravier, aggloméré, ruisseau, pont de canalisation
- Road: base or stabilized surface, all seasons, 2 lanes or more, less than 2 lanes
- Road: de gravier, aggloméré, toute saison, 2 voies ou plus, moins de 2 voies
- Road: loose surface, dry weather, vehicle track or winter road, trail, portage
- Road: de gravier, temps sec, véhicule de terre ou d'hiver, sentier, portage
- Highway interchange, highway route number, toll plaza
- Échangeur routier, numéro de route, agglomération
- Railway, single track, railway station, freight, multiple tracks, turntable
- Chemin de fer, voie unique, gare, chariot, voies multiples, plaque tournante
- Railway, abandoned, railway yard
- Chemin de fer, abandonné: gare de triage
- Rapid transit: rail, road, footbridge
- Transport rapide: voie ferrée, route, passerelle
- Cautionway: covered bridge, tunnel, bridge, movable bridge
- Chemin de fer couvert: tunnel, pont, pont mobile
- Boundary: international
- Limite: internationale
- Boundary: provincial or territorial
- Limite: provinciale ou territoriale
- Boundary: unsurveyed provincial or territorial, area outline
- Limite: provinciale ou territoriale, route asperité, surface délimitée
- Boundary: administrative, recreational
- Limite: administrative, récréative
- Boundary: geographic, unsurveyed geographic
- Limite: géographique, géographique non asperité
- Fort, wall, fence
- Fort, mur, clôture
- Pipeline: transmission line, multiple lines, submarine cable
- Ligne de transport d'énergie, lignes multiples, câble sous-marin
- Pipeline: oil, natural gas
- Pipeline: pétrole, gaz naturel
- Pipeline: multi-use, control valve, multiple lines
- Pipeline: utilisation multiple, valve de contrôle, lignes multiples
- Pipeline: underground oil, natural gas, multi-use
- Pipeline: souterrain: pétrole, gaz naturel, utilisation multiple
- Mine: pit, sand, gravel, clay, quarry
- Mine: sablier, gravier, glaise, carrière
- Airport or airfield, runway, hard surface, loose surface, heliport
- Aéroport ou terrain d'aviation: piste d'envol, revêtement dur, de gravier, hélicoptère
- Chimney: industrial, farm stack, tower light, lighthouse
- Cheminée: industrielle, ferme, bruleur, hauteur; phare à bois débrites
- Tank: water tank, radio antenna, radio telescope
- Citerne: réservoir souterrain, viviers dans l'eau
- Silo: grain elevator, clearance tower
- Silo: élévateur à grains, tour de dégagement
- Block: facility, cell or natural gas facility, wind-generated device
- Installation électrique, installation pétrolière ou gazière, éolienne
- Tower: communication, fire, control
- Tour: communication, incendie, contrôle
- Domestic waste: liquid waste, industrial solid deposit
- Déchets domestiques: déchet liquide; dépôt de solide industriel
- Loadout: historic site, ruins, zoo
- Bélandière: lieu historique; ruines; zoo
- Golf course: campground, ski area, sports/leisure
- Terrain de golf, terrain de camping, station de ski, centre sportif
- Aerial cableway, ski lift, sports track, arena
- Téléphérique, remontées-pente; piste de course; arène
- Building: underground building, religious, educational, cabin
- Bâtiment: bâtiments non identifiés; religieux; d'enseignement; cabine
- Hospital: medical centre, senior citizens home, lodging
- Hôpital; centre médical; résidence pour personnes âgées; gîte
- City hall, municipality hall, community centre
- Hôtel de ville; salle municipale; centre communautaire
- Customs post, ranger or warden station, cemetery
- Poste de douane; poste de garde forestier ou poste de garde de parc; cimetière
- Court house, correctional institute
- Palais de justice; stationnement correctionnel
- Fire station, police station, armory
- Casernes de pompiers; poste de police; manège militaire
- Wastebody or shoreline: watercourse, disappearing stream
- Plan d'eau ou littoral; cours d'eau; cours d'eau disparu
- Navigation light, ferry route, navigation beacon
- Feu de navigation; totem; balise de navigation
- Coast Guard station, vigilance and/or marine
- Station de la garde côtière; mouillage d'hydravions; marina
- Fish ladder, dam, small, large, carrying road
- Échelle à poisson; barrage; petit; grand; pont sur une route
- Dyke or seawall, wharf, breakwater
- Digue ou mur de protection; quai; brise-lames
- Road camp, pier or dock
- Rampe de mise à l'eau; poste
- Drydock, slip, crib or abandoned bridge pier, ford
- Cale sèche; cale; caisson ou pier de pont abandonné; gué
- Conduit, lock, spring
- Canalisation; écluse; source
- Reservoir, underground reservoir, fish pond
- Réservoir; réservoir souterrain; viviers dans l'eau
- Dry river bed, sand in water, forshohr flats, intermittent lake, slough
- Lit de rivière à sec; sable dans l'eau; ensars; lac intermittent; tourbière
- Rapids, falls
- Rapides; chutes
- Rocky ledge, rocky reef, rocks in water, exposed shipwreck
- Banc rocheux; rochers dans l'eau; épave émerge
- Mosses; glacial debris, permanent snow and ice
- Mosses; sables glacés; neige et glace permanentes
- Wetlands: marsh, musk, muskeg, marsh in water, string bog
- Terres humides: marais; muskeg; marais dans l'eau; tourbière étendue
- Tundra ponds, tundra polygons, peat bog
- Étang de tourbière; polygones de tourbière; tourbière à peat
- Sand, silt, pingo, wooded area
- Sable; vase; pingo; région boisée
- Contour index, intermediate, approximate
- Courbe de niveau; médiane; approximative
- Depression contour, spot elevation, cave
- Courbe de creux; point cote; caverne



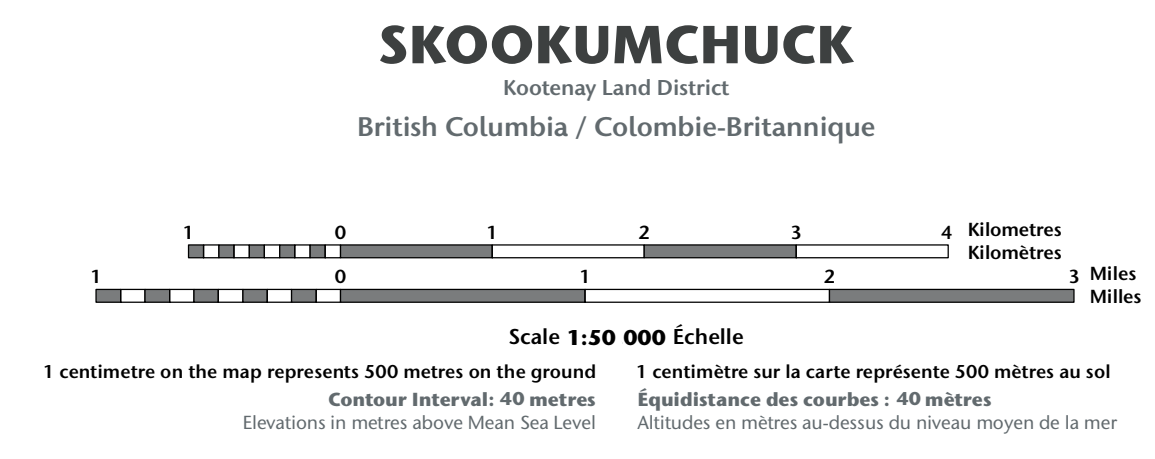
82-G/13 SCALE 1:50 000 EDITION 04
SKOOKUMCHUCK
British Columbia / Colombie-Britannique



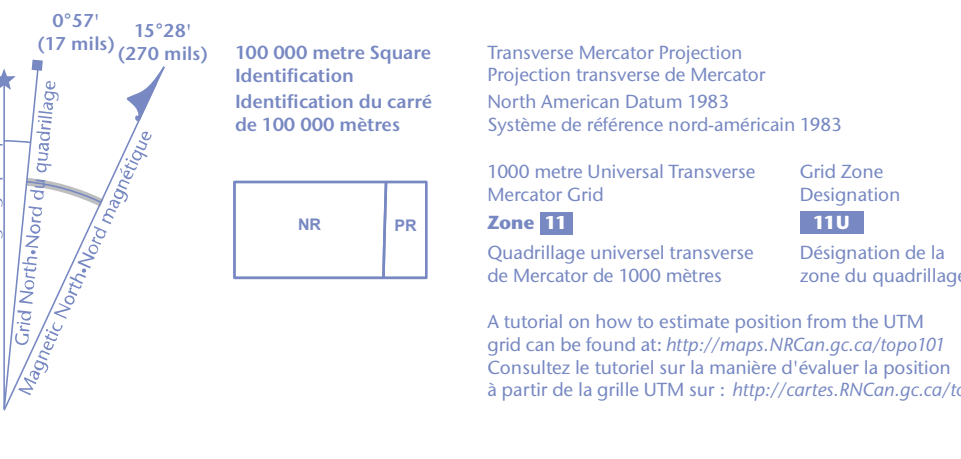
Produced on October 6, 2011, by the Centre for Topographic Information, Natural Resources Canada.
Établi le 6 octobre 2011, par le Centre d'information topographique, Ressources naturelles Canada.
The paper copy of this map meets the print quality standards of Natural Resources Canada when it bears a Certified Map Printer holographic label.
La copie papier de cette carte respecte les normes de qualité d'impression de Ressources naturelles Canada quand elle porte l'étiquette holographique de l'imprimeur de cartes accrédité.

Map content validity dates
- Road network, 1984 - 2011
- Hydrographic network, 1980
- Vegetation, 1999
- Buildings, 1984
- Boundaries, 2004 - 2010
- Toponymy, 2004 - 2010
Detailed metadata can be found at: <http://GeoGratis.gc.ca>
For corrections, additions or comments concerning the content of this map, please contact Natural Resources Canada at: <http://maps@NRCan.gc.ca>
Visit our Web site: <http://maps.NRCan.gc.ca>
© 2011, Her Majesty the Queen in Right of Canada.
This map is not to be used for air or marine navigation.

Dates de validité du contenu de la carte
- Réseau routier, 1984 - 2011
- Réseau hydrographique, 1980
- Végétation, 1999
- Bâtiments, 1984
- Limites, 2004 - 2010
- Toponymie, 2004 - 2010
Consultez les métadonnées détaillées sur: <http://GeoGratis.gc.ca>
Pour toutes corrections, additions ou commentaires concernant le contenu de cette carte, veuillez contacter Ressources naturelles Canada par courriel électronique à: cartes_topo@NRCan.gc.ca
Visitez notre site Web à: <http://cartes.NRCan.gc.ca>
© 2011, Sa Majesté la Reine du chef du Canada.
Cette carte ne doit pas être utilisée pour la navigation aérienne ou maritime.



Use diagram only to obtain numeric values
Approximate Mean Declination 2011
Annual change decreasing 11.5"
N'utilisez le diagramme que pour obtenir les valeurs numériques
Déclinaison moyenne approximative au centre de la carte en 2011
Variation annuelle décroissante 11.5"



100 000 metre Square
Approximate Mean Declination 2011
Identification du carré de 100 000 mètres
Approximate Mean Declination 2011
1000 metre Universal Transverse Mercator Grid
1000 mètre Universal Transverse Mercator Grid
Grid Zone Designation
Zone 11
Dispositif de la zone du quadrillage

82-G/13
SCALE 1:50 000
EDITION 04
VERSION 00
SERIES A721
Printed map / Carte imprimée
Cat. no. / No de cat.
M116-2/08G13
ISBN 978-0-606-66071-8
Digital map / Carte numérique
Cat. no. / No de cat.
M116-2/08G13 PDF
ISBN 978-1-100-52315-4