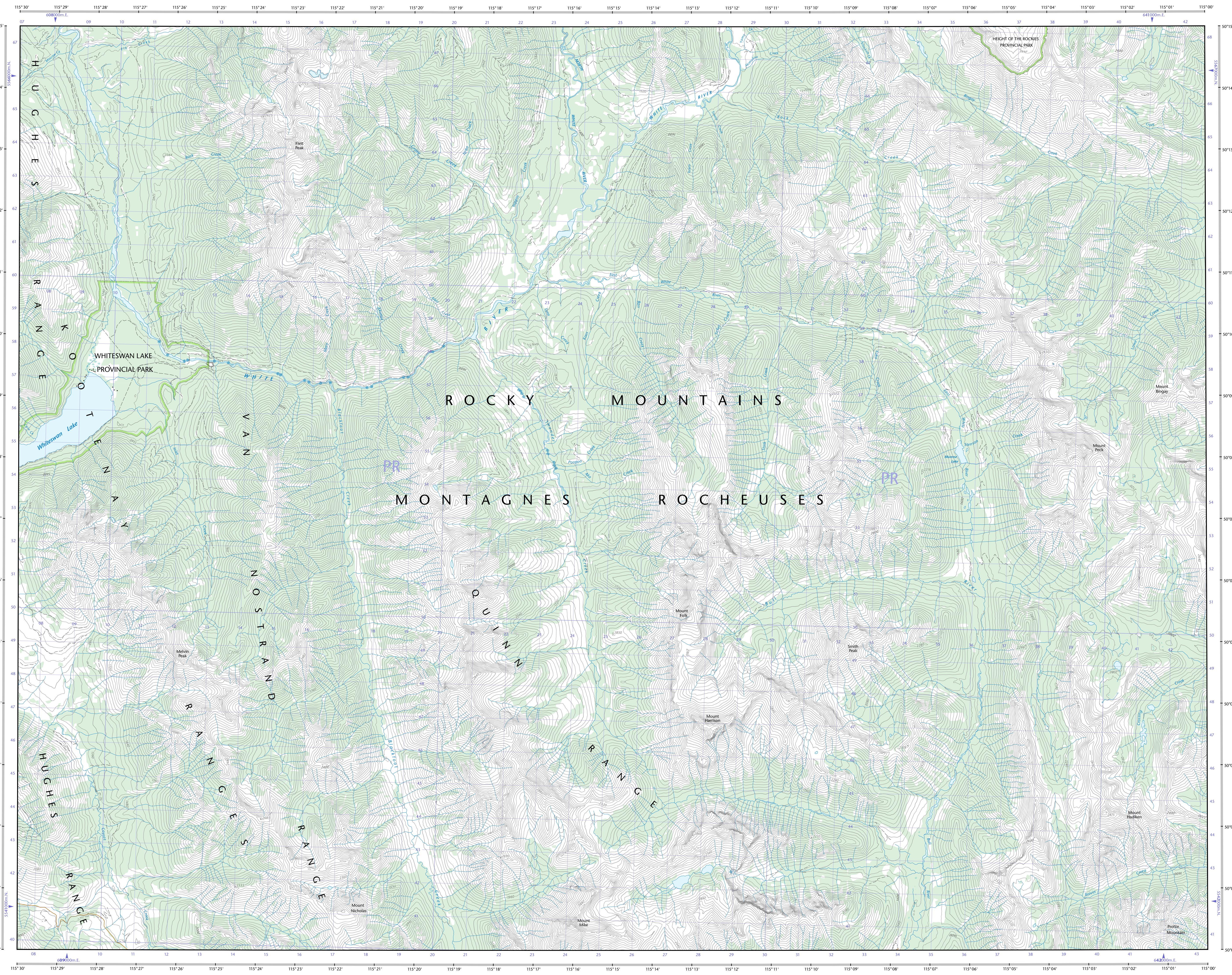
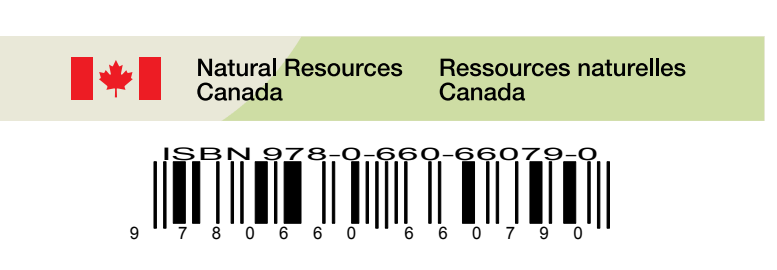
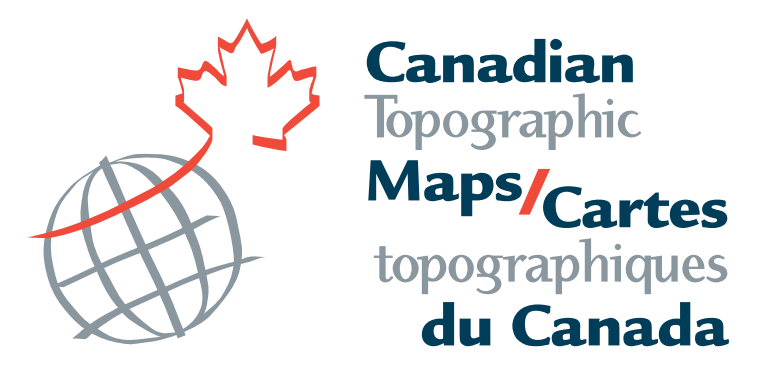
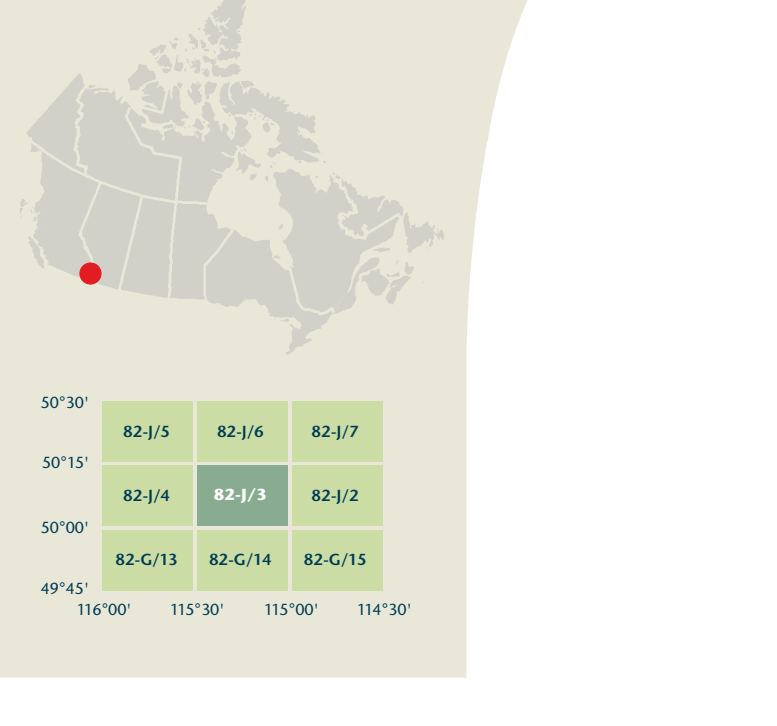


- Road: hard surface, more than 2 lanes, service centre
- Road: revêtement dur, plus de 2 voies, centre de service
- Road: hard surface, 2 lanes, less than 2 lanes, snowplough
- Road: revêtement dur, 2 voies, moins de 2 voies, paraplanche
- Road: hard surface, covered, lower or stabilised surface, sewer, conduit bridge
- Road: revêtement dur, ruis, de graver, aggloméré, ruis, pont de canalisation
- Road: loose or stabilised surface, all season, 2 lanes or more, less than 2 lanes
- Road: de graver, aggloméré, toute saison, 2 voies ou plus, moins de 2 voies
- Road: loose surface, dry weather, vehicle track or winter road, trail, portage
- Road: de graver, temps sec, véhicule de terre ou d'hiver, sentier, portage
- Highway interchange, highway route number, toll plaza area
- Échangeur routier, numéro de route, agglomération
- Railway, single track, railway station, freight, multiple tracks, turntable
- Chemin de fer, voie unique, gare, chariot, voies multiples, plaque tournante
- Railway, abandoned, railway yard
- Chemin de fer, abandonné: gare de triage
- Rapid transit: rail, road, footbridge
- Transport rapide: voie ferrée, route, passerelle
- Causeway: covered bridge, tunnel, bridge, movable bridge
- Chaussée: pont couvert, tunnel, pont mobile
- Boundary: international
- Limite: internationale
- Boundary: provincial or territorial
- Limite: provinciale ou territoriale
- Boundary: unsurveyed provincial or territorial, area outline
- Limite: provinciale ou territoriale non arpentée; surface délimitée
- Boundary: administrative, recreational
- Limite: administrative, récréative
- Boundary: geographic, unsurveyed geographic
- Limite: géographique, géographique non arpentée
- Fort, wall, fence
- Fort, mur, clôture
- Power transmission line, multiple lines, submarine cable
- Ligne de transport d'énergie, lignes multiples, câble sous-marin
- Pipeline: oil, natural gas
- Pipeline: pétrole; gaz naturel
- Pipeline: multi-use, control valve, multiple lines
- Pipeline: utilisation multiple; valve de contrôle; lignes multiples
- Pipeline: underground: oil, natural gas, multi-use
- Pipeline souterrain: pétrole; gaz naturel; utilisation multiple
- Mine: pit, sand, gravel, clay, quarry
- Mine: sablière, gravier, glaise, carrière
- Airport or airfield, runway, hard surface, loose surface, heliport
- Aéroport ou terrain d'aviation; piste d'envol; revêtement dur; de graver; hélicoptère
- Chimney, industrial, farm stack, radio tower, light, lighthouse
- Cheminée: industrielle, tanche, brûleur; hauteur; phare à bois débâchés
- Tank, water tank, radar antenna, radio telescope
- Citerne; citerne d'eau; antenne radar; radiotélescope
- Silo, grain elevator, clearance tower
- Silo; élévateur à grains; tour de dégagement
- Electric facility, oil or natural gas facility, wind-operated device
- Installation électrique; installation pétrolière ou gazière; éolienne
- Tower: communication, fire, control
- Tour: communication; incendie; contrôle
- Domestic waste, liquid waste, industrial solid deposit
- Déchets domestiques; déchet liquide; dépôt de solide industriel
- Lodging, historic site, ruins, zoo
- Bétoir; lieu historique; ruines; zoo
- Golf course, campground, ski area, sportsplex
- Terrain de golf; terrain de camping; station de ski; centre sportif
- Aerial cableway, ski lift, sports track, arena
- Téléphérique, remonte-pente; piste de course; arène
- Building, underground building, religious, educational, cabin
- Bâtiment: bâtiments non identifiés; religieux; d'enseignement; cabine
- Hospital, medical centre, senior citizens home, lodging
- Hôpital; centre médical; résidence pour personnes âgées; gîte
- City hall, municipality hall, community centre
- Hôtel de ville; salle municipale; centre communautaire
- Customs post, ranger or warden station, cemetery
- Poste de douane; poste de garde forestier ou poste de garde de parc; cimetière
- Court house, correctional institute
- Palais de justice; établissement correctionnel
- Fire station, police station, armory
- Casernes de pompiers; poste de police; magasin militaire
- Wardens office or shelter, watercourse, disappearing stream
- Bureau de gardien ou abri; cours d'eau; ruisseau; ruisseau disparu
- Plan of trees or shrubs, cross of new cross, fire displacement
- Plan de végétation; croix d'une croix; déplacement
- Navigation light, ferry route, navigation beacon
- Feu de navigation; totem; balise de navigation
- Coast guard station, vigilance and/or marine
- Station de la garde côtière; mouillage d'hydravion; marina
- Fish ladder, dam, weir, large, carrying road
- Échelle à poisson; barrage; petit; grand; pont sur une route
- Dyke or seawall, wharf, breakwater
- Digue ou mur de protection; quai; brise-lames
- Rail camp, pier or dock
- Ramppe de mise à l'eau; poste
- Drydock, slip, crib or abandoned bridge pier, ford
- Cale sèche; cale; caisson ou pier de pont abandonné; gué
- Conduit, lock, spring
- Canalisation; écluse; source
- Reservoir, underground reservoir, fish pond
- Réservoir; réservoir souterrain; viviers dans l'eau
- Dry wet bed, sand in water, forshohr flats, intermittent lake, slough
- Lit de rivière à sec; sable dans l'eau; ensens; lac intermittent; herbeur
- Rapids, falls
- Rapides; chutes
- Rocky ledge, rocky reef, rocks in water, exposed shipwreck
- Banc rocheux; rochers dans l'eau; épave émerge
- Mosses, glacial debris, permanent snow and ice
- Mousses; débris glaciaires; neige et glace permanentes
- Wetlands, marsh, musk, swamp, marsh in water, string bog
- Terres humides: marais, muskeg; marécage; marais dans l'eau; tourbière étouffée
- Tundra ponds, tundra polygons, peat bog
- Étang de tourbière; polygones de tourbière; tourbière à peat
- Sand, silt, pingo, wooded area
- Sable; vase; pingo; région boisée
- Contour index, intermediate, approximate
- Courbe de niveau: intermédiaire; approximative
- Depression contour, spot elevation, cave
- Courbe de creux; point cote; caverne

82-1/3 SCALE 1:50 000 EDITION 03 MOUNT PECK British Columbia / Colombie-Britannique



MOUNT PECK
Kootenay Land District
British Columbia / Colombie-Britannique

Produced on December 19, 2011, by the Centre for Topographic Information, Natural Resources Canada.
Établi le 19 décembre 2011, par le Centre d'information topographique, Ressources naturelles Canada.

The paper copy of this map meets the print quality standards of Natural Resources Canada when it bears a Certified Map Printer holographic label.
La copie papier de cette carte respecte les normes de qualité d'impression de Ressources naturelles Canada quand elle porte l'étiquette holographique de l'imprimeur de cartes accrédité.

Map content validity dates
- Road network, 1985 - 1999
- Hydrographic network, 1980
- Vegetation, 2000
- Buildings, 1985
- Boundaries, 2010
- Toponymy, 2004 - 2010
Detailed metadata can be found at: <http://GeoGratis.gc.ca>

Dates de validité du contenu de la carte
- Réseau routier, 1985 - 1999
- Réseau hydrographique, 1980
- Végétation, 2000
- Bâtiements, 1985
- Limites, 2010
- Toponymie, 2004 - 2010
Consultez les métadonnées détaillées sur: <http://GeoGratis.gc.ca>

For corrections, additions or comments concerning the content of this map, please contact Natural Resources Canada at: <http://maps@NRCan.gc.ca>
Pour toutes corrections, additions ou commentaires concernant le contenu de cette carte, veuillez contacter Ressources naturelles Canada par courriel électronique à: [courriel: maps@NRCan.gc.ca](http://maps@NRCan.gc.ca)
Visitez notre site Web: <http://maps.NRCan.gc.ca>

© 2011, Her Majesty the Queen in Right of Canada.
CETTE CARTE NE DOIT PAS ÊTRE UTILISÉE POUR LA NAVIGATION AÉRIENNE OU MARITIME.

Use diagram only to obtain numeric values
Approximate Mean Declination 2011
for centre of map
Annual change decreasing 11.7"
N'utilisez le diagramme que pour obtenir les valeurs numériques
Déclinaison moyenne approximative au centre de la carte en 2011
Variation annuelle décroissante 11.7"

For magnetic declination information, visit: <http://geomatics.nrcan.gc.ca/geomag>
Pour l'information sur la déclinaison magnétique, visitez: <http://geomatics.nrcan.gc.ca/geomag>

100 000 metre Square
Identification du carré de 100 000 mètres

Transverse Mercator Projection
Projection transversale de Mercator
North American Datum 1983
Système de référence nord-américain 1983

1000 metre Universal Transverse Mercator Grid
Grille métrique universelle transversale de Mercator de 1000 mètres

Grid Zone Designation
Designation de la zone du quadrillage

A subunit on how to estimate position from the UTM grid can be found at: <http://maps.NRCan.gc.ca/topo101>
Consultez le tutoriel sur la manière d'évaluer la position à partir de la grille UTM sur: <http://cartes.NRCan.gc.ca/topo101>

Printed map / Carte imprimée
Cat. no. / No de cat.
M116-2/08203
ISBN 978-0-609-48484-8
ISBN 978-0-660-66079-0

Digital map / Carte numérique
Cat. no. / No de cat.
M116-2/08203 PDF
ISBN 978-1-100-52345-3
ISBN 978-0-660-66079-0

Scale 1:50 000 Echelle
1 centimetre on the map represents 500 metres on the ground
Centimètre sur la carte représente 500 mètres sur le terrain
Elevations in metres above Mean Sea Level
Altitudes en mètres au-dessus du niveau moyen de la mer