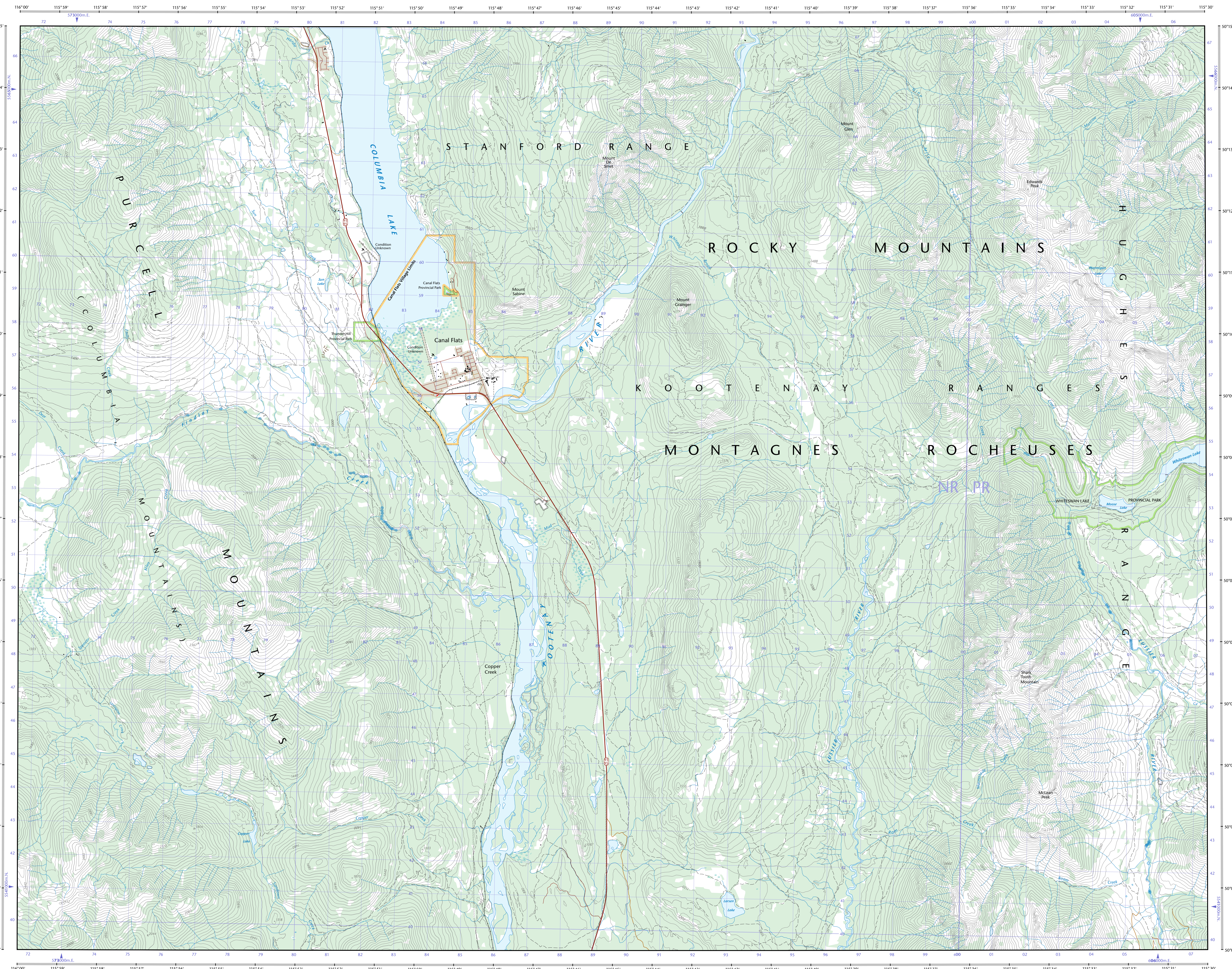
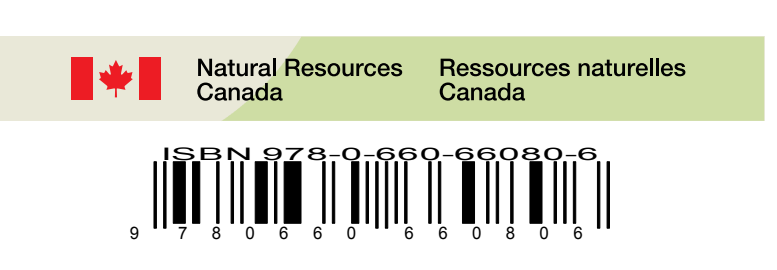
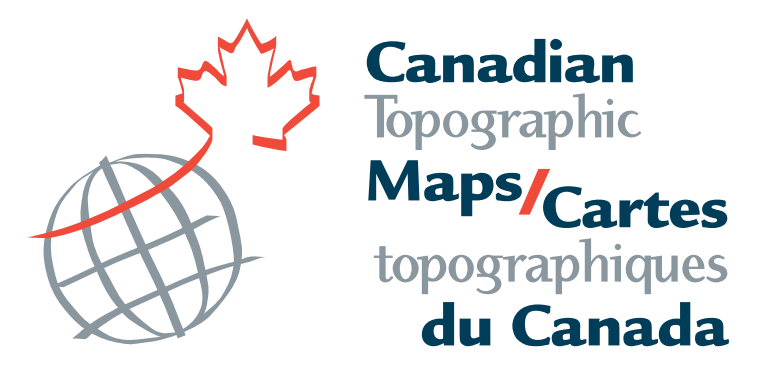
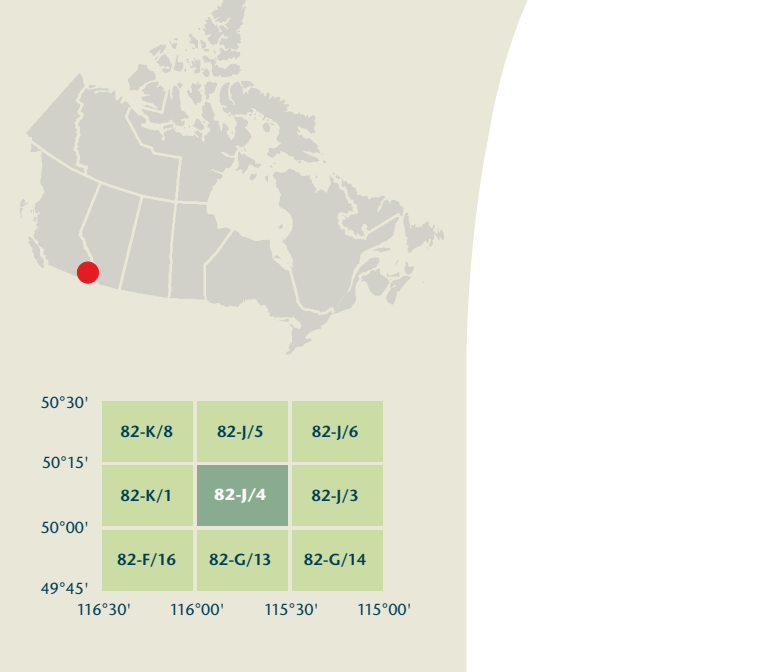


- Road: hard surface, more than 2 lanes, service centre  
Route: revêtement dur, plus de 2 voies, centre de service
- Road: hard surface, 2 lanes, less than 2 lanes, speedway  
Route: revêtement dur, 2 voies, moins de 2 voies, autoroute
- Road: hard surface, fewer lanes or stabilized surface, street, conduit bridge  
Route: revêtement dur, rue, de gravier, aggloméré, rue, pont de canalisation
- Road: loose surface, dry weather, vehicle track or winter road: trail, portage  
Route: de gravier, temps sec; chemin de terre ou d'hiver; sentier; portage
- Highway interchange, highway route number, toll plaza  
Échangeur routier, numéro de route, péage
- Railway, single track; railway station; freight; multiple tracks; turntable  
Chemin de fer, voie unique; gare; chariot; voies multiples; plaque tournante
- Railway, abandoned; railway yard  
Chemin de fer, abandonné; gare de triage
- Rapid transit: rail, road, footbridge  
Transport rapide: voie ferrée; route; passerelle
- Causeway: covered bridge; tunnel; bridge; movable bridge  
Chaussée: pont couvert; tunnel; pont; pont mobile
- Boundary: international  
Limite: internationale
- Boundary: provincial or territorial  
Limite: provinciale ou territoriale
- Boundary: unsurveyed provincial or territorial; area outline  
Limite: provinciale ou territoriale non arpentée; surface délimitée
- Boundary: administrative; recreational  
Limite: administrative; récréative
- Boundary: geographic; unsurveyed geographic  
Limite: géographique; géographique non arpentée
- Fort, wall, fence  
Fort, mur, clôture
- Power transmission line; multiple lines; submarine cable  
Ligne de transport d'énergie; lignes multiples; câble sous-marin
- Pipeline: oil, natural gas  
Pipeline: pétrole; gaz naturel
- Pipeline: multi-use; control valve; multiple lines  
Pipeline: utilisation multiple; valve de contrôle; lignes multiples
- Pipeline: underground oil; natural gas; multi-use  
Pipeline souterrain: pétrole; gaz naturel; utilisation multiple
- Mine: pit; sand, gravel, clay; quarry  
Mine: sablier; gravier; glaise; carrière
- Airport or airfield; runway; hard surface; loose surface; heliport  
Aéroport ou terrain d'aviation; piste d'envol; revêtement dur; de gravier; hélicoptère
- Chimney; industrial; farm stack; tower; light; lighthouse  
Chimée; industrielle; tanche; bruloir; hauteur; phare à bon débiter
- Tank; water tank; radar antenna; radio telescope  
Citerne; citerne d'eau; antenne radar; radiotélescope
- Silo; grain elevator; clearance tower  
Silo; élévateur à grains; tour de dégagement
- Block: facility; cell or natural gas facility; wind-generated device  
Installation électrique; installation pétrolière ou gazière; éolienne
- Tower: communication; fire; control  
Tour: communication; incendie; contrôle
- Domestic waste; liquid waste; industrial solid deposit  
Déchet domestique; déchet liquide; dépôt de solide industriel
- Landfill; habitat site; mine; zoo  
Décharge; lieu habité; mine; zoo
- Golf course; campground; ski area; sportsplex  
Terrain de golf; terrain de camping; station de ski; centre sportif
- Aerial cableway; ski lift; sports track; arena  
Téléphérique; remontée-pente; piste de course; arène
- Building: underground building; religious; educational; cabin  
Bâtiment: bâtiments non identifiés; religieux; d'enseignement; cabine
- Hospital; medical centre; senior citizens home; lodging  
Hôpital; centre médical; résidence pour personnes âgées; gîte
- City hall; municipality; centre communautaire  
Hôtel de ville; salle municipale; centre communautaire
- Customs post; ranger or warden station; cemetery  
Poste de douane; poste de garde forestier ou poste de garde de parc; cimetière
- Court house; correctional institute  
Palais de justice; établissement correctionnel
- Fire station; police station; armory  
Caserne de pompiers; poste de police; manège militaire
- Wastebody or shoreline; watercourse; disappearing stream  
Plan d'eau ou littoral; cours d'eau; cours d'eau disparu
- Navigation light; ferry route; navigation beacon  
Feu de navigation; totem; balise de navigation
- Coast Guard station; regular and/or irregular marina  
Station de la garde côtière; mouillage d'hydraulique; marina
- Fish ladder; dam; small; large; carrying road  
Échelle à poissons; barrage; petit; grand; pont sur une chute
- Dyke or seawall; wharf; breakwater  
Dighe ou mur de protection; quai; brise-lames
- Ramp; pier or dock  
Rampe de mise à l'eau; jetée
- Drydock; slip; crib or abandoned bridge pier; ford  
Cale sèche; cale; caisson ou pier de pont abandonné; gué
- Conduit; lock; spring  
Canalisation; écluse; source
- Reservoir; underground reservoir; fish pond  
Réservoir; réservoir souterrain; viviers dans l'eau
- Dry river bed; sand in water; former flats; intermittent lake, slough  
Lit de rivière à sec; sable dans l'eau; ensar; lac intermittent; tourbière
- Rapids; falls  
Rapids; chutes
- Rocky ledge; rocky reef; rocks in water; exposed shipwreck  
Banc rocheux; rochers dans l'eau; épave émerge
- Mosaic; glacial debris; permanent snow and ice  
Mosaïque; débris glaciaires; neige et glace permanentes
- Wetlands; marsh; musk; swamp; marsh in water; string bog  
Terres humides: marais; muskeg; marécage; marais dans l'eau; tourbière étouffée
- Tundra ponds; tundra polygons; peat bog  
Étang de tourbière; polygones de tourbière; tourbière à peat
- Sand; ester; pingo; wooded area  
Sable; ester; pingo; région boisée
- Contour index; intermediate; approximate  
Courbe de niveau: maillage; intermédiaire; approximative
- Depression contour; spot elevation; cave  
Courbe de cotes; point cote; caverne

82-J/4 SCALE 1:50 000 EDITION 03  
CANAL FLATS  
British Columbia / Colombie-Britannique



**CANAL FLATS**  
Kootenay Land District  
British Columbia / Colombie-Britannique

Produced on December 9, 2011, by the Centre for Topographic Information, Natural Resources Canada.  
Établi le 9 décembre 2011, par le Centre d'information topographique, Ressources naturelles Canada.

The paper copy of this map meets the print quality standards of Natural Resources Canada when it bears a Certified Map Printer holographic label.  
La copie papier de cette carte respecte les normes de qualité d'impression de Ressources naturelles Canada quand elle porte l'étiquette holographique de l'imprimeur de cartes accrédité.

Map content validity dates  
• Road network, 1987 - 2010  
• Hydrographic network, 1980 - 1987  
• Vegetation, 2000  
• Buildings, 1987  
• Boundaries, 2004 - 2011  
• Toponymy, 2004 - 2010  
Detailed metadata can be found at: <http://GeoGratis.gc.ca>

Datos de validité de contenu de la carte  
• Réseau routier, 1987 - 2010  
• Réseau hydrographique, 1980 - 1987  
• Végétation, 2000  
• Bâtiements, 1987  
• Limites, 2004 - 2011  
• Toponymie, 2004 - 2010  
Consultez les métadonnées détaillées sur: <http://GeoGratis.gc.ca>

For corrections, additions or comments concerning the content of this map, please contact Natural Resources Canada at: <http://maps.NRCan.gc.ca>  
Pour toutes corrections, additions ou commentaires concernant le contenu de cette carte, veuillez contacter Ressources naturelles Canada par courriel électronique à: [cartes\\_topo@NRCan.gc.ca](mailto:cartes_topo@NRCan.gc.ca)  
Visitez notre site Web: <http://cartes.NRCan.gc.ca>

© 2011, Her Majesty the Queen in Right of Canada.  
© 2011, Sa Majesté la Reine du chef du Canada.

This map is not to be used for air or marine navigation.  
Cette carte ne doit pas être utilisée pour la navigation aérienne ou maritime.

Scale 1:50 000 Échelle  
1 centimètre sur la carte représente 500 mètres sur le sol  
Équivalence des courbes : 40 mètres  
Altitudes en mètres au-dessus du niveau moyen de la mer

Use diagram only to obtain numeric values  
Approximate Mean Declination 2011  
for centre of map  
Annual change decreasing 11.7"  
N'utilisez le diagramme que pour obtenir les valeurs numériques  
Déclinaison moyenne approximative au centre de la carte en 2011  
Variation annuelle décroissante 11.7"

100 000 metre Square  
Identification  
Identification du carré de 100 000 mètres

Transverse Mercator Projection  
Projection transverse de Mercator  
North American Datum 1983  
Système de référence nord-américain 1983

1000 metre Universal Transverse Mercator Grid  
Grille  
Quadrillage universel transverse de Mercator de 1000 mètres

Grid Zone Designation  
Designation de la zone du quadrillage

For magnetic declination information, visit: <http://maps.NRCan.gc.ca/geomag>  
Pour l'information sur la déclinaison magnétique, visitez: <http://geomag.NRCan.gc.ca/geomag>

Printed map / Carte imprimée  
Cat. no. / No de cat.  
M116-2/08204  
ISBN 978-0-606-46060-6  
ISBN 978-0-606-46060-6

Digital map / Carte numérique  
Cat. no. / No de cat.  
M116-2/08204 PDF  
ISBN 978-1-105-52346-0  
ISBN 978-1-105-52346-0