

C A R I B O U D E S B O I S

PARCS NATIONAUX DES MONTAGNES



Mise à jour sur le caribou des bois - population des montagnes du Sud Novembre 2011

Les caribous des bois qui vivent dans les parcs nationaux de Jasper et Banff, le parc national du Mont-Revelstoke et le parc national des Glaciers font partie de la population des montagnes du Sud, qui est inscrite à titre d'espèce menacée à la *Loi sur les espèces en péril du Canada*. Au sein de cette population, au moins une harde a disparu, et plusieurs autres risquent de subir le même sort. La situation de ces hardes varie d'une région à l'autre, et chacune d'elles doit surmonter des obstacles particuliers pour assurer son rétablissement.



Photo: M. Bradley

Parc national Jasper

Chaque automne, les biologistes de Parcs Canada procèdent au recensement des trois hardes de la partie sud du parc national Jasper. Voici l'effectif estimatif final des hardes : six caribous dans la harde de la Maligne, 11 dans la harde de la Brazeau et 54 dans la harde de la vallée Tonquin, pour un total de 71 bêtes. Pour tenir compte des caribous qui auraient pu être omis pendant le recensement visuel, Parcs Canada compare le nombre de bêtes repérées qui portaient un collier radioémetteur et le nombre total d'animaux pourvus d'un collier. L'intervalle de confiance est de 64 à 92. Cela signifie que, si vous réalisez dix recensements, vous pouvez vous attendre à ce que les estimations produites tombent dans cette fourchette neuf fois sur dix.

Le recensement annuel indique qu'il n'y a eu aucun changement majeur dans les trois dernières années. Cependant, l'effectif des hardes demeure inférieur à l'estimation de 2008, qui se chiffrait alors à 127 bêtes.

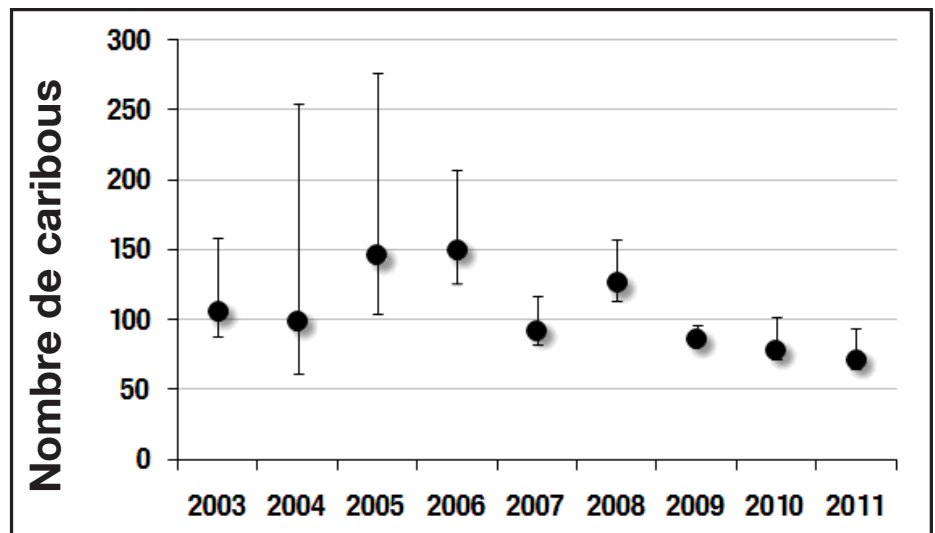


Photo: M. Bradley

Le personnel de Parcs Canada a aussi constaté qu'environ la moitié des femelles étaient accompagnées de petits. Il s'agit de l'un des rapports petits-femelles (le nombre de petits par rapport au nombre total de femelles) les plus élevés des 20 dernières années.

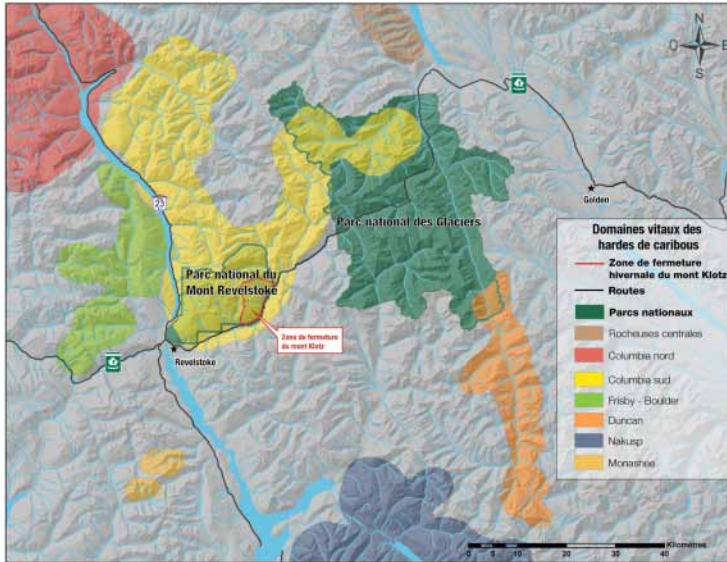


CARIBOU DES BOIS

PARCS NATIONAUX DES MONTAGNES



Parc national du Mont-Revelstoke et parc national des Glaciers



* Limites du domaine vital de la sous-population, méthode du noyau (95%), adaptées de :Heiko U. Wittmer, Bruce N. McLellan, Dale R. Seip, James A. Young, Trevor A. Kinley, Glen S. Watts, and Dennis Hamilton. 2005. Population dynamics of the endangered mountain ecotype of woodland caribou (*Rangifer tarandus caribou*) in British Columbia, Canada. *Revue canadienne de zoologie*, 83 : 407-718.

Les parcs nationaux du Mont-Revelstoke et des Glaciers abritent deux sous-populations de caribou des bois, la harde du sud du Columbia dont le territoire chevauche en partie les deux parcs, et la harde de la Duncan, dont le territoire comprend une petite parcelle du secteur sud-est du parc national des Glaciers.

L'effectif de la harde du sud du Columbia a diminué considérablement au cours des 20 dernières années. Au dernier recensement, qui a eu lieu en mars 2011, la harde ne comptait que sept caribous, dont deux petits. Une fermeture saisonnière du secteur du mont Klotz est en vigueur depuis 2007 afin de protéger l'habitat hivernal important de cette population dans le parc national du Mont-Revelstoke. On a observé des caribous dans la région lors de vols de surveillance l'hiver dernier,

et Parcs Canada patrouille le secteur fermé afin d'assurer que la fermeture est respectée et pour réduire l'impact que pourraient avoir les humains sur cette espèce sensible.

Le dernier recensement dont la harde de la Duncan a fait l'objet remonte à mars 2010 et a été fait par le Ministère de l'Environnement de la Colombie-Britannique; un seul groupe de sept caribous adultes a été observé. Au printemps 2012, Parcs Canada travaillera de concert avec des biologistes de la province de la Colombie-Britannique pour étudier cette harde.



Parc national Banff

En 2009, une avalanche a anéanti ce qui restait de la population de caribous des bois dans le parc national Banff. Il n'y a eu aucune observation confirmée de caribous dans ce parc depuis.

Pour en savoir davantage sur le caribou des bois dans les parcs nationaux des montagnes, consultez le site www.pc.gc.ca/caribou ou écrivez à caribou@pc.gc.ca.