



Info-Carburant

Aperçu national

Les prix de l'essence au détail au Canada, incluant une comparaison des prix du brut et de l'essence ordinaire, les prix hebdomadaires de l'essence ordinaire, et deux tableaux, qui expliquent les changements des prix des combustibles, y compris le prix du gaz naturel pour véhicules durant les deux dernières semaines.

Figure 1: Comparaison des prix du brut et de l'essence ordinaire (moyenne nationale)

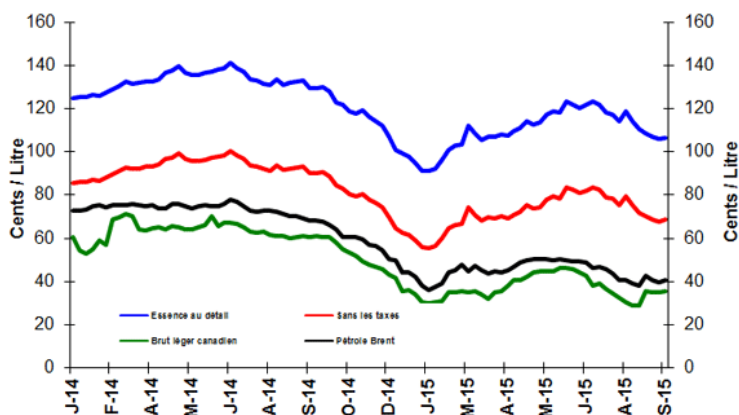
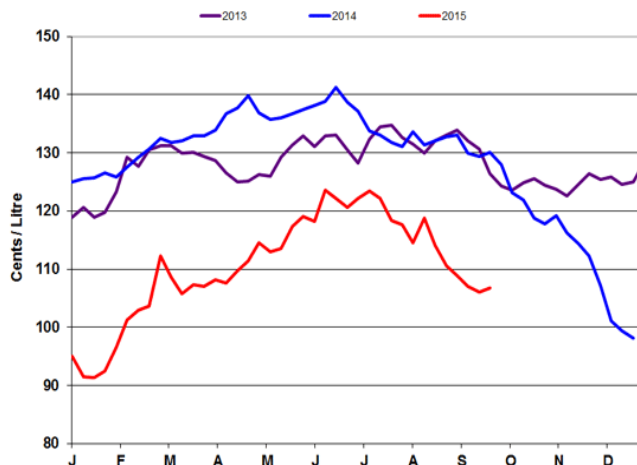


Figure 2: Prix hebdomadaires de l'essence ordinaire



Changement des prix des combustibles

¢/L	Moyenne des deux semaines se terminant:	Changement de:	
		Deux semaines auparavant	An dernier
Essence	106.5	-1.55	-23.3
Diesel	102.3	-1.15	-26.05
Mazout à chauffage	98.5	-0.4	-24.5
Natural Gas Prices in \$CA/GJ			
Alberta (NGX)	2.72	-0.05	-1.04
Ontario (Dawn)	3.81	-0.03	-1.25

Source: RNCAN, Bloomberg, NGX

Natural Gas Prices for Vehicles

2015-09-29	¢ par kilogramme	¢/L équivalent essence	¢/L équivalent diesel
Vancouver	111.0	73.2	75.9
Edmonton	115.0	75.9	78.7
Toronto	128.4	84.7	87.8

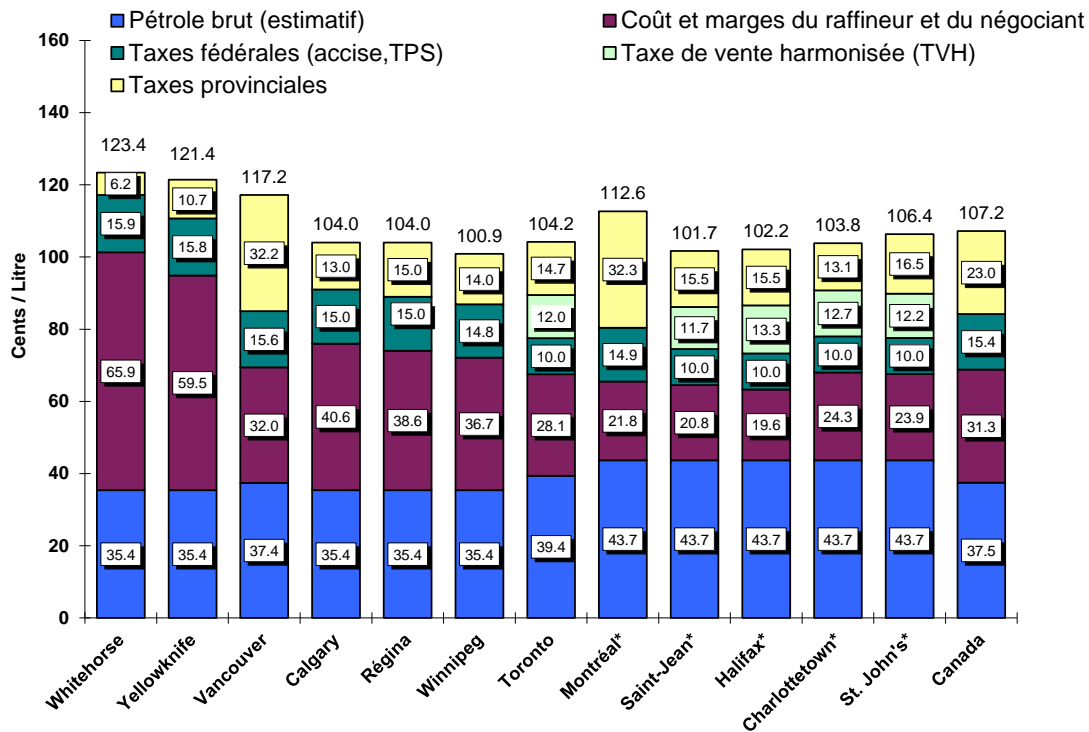
Source: ¢/kg Kent Marketing Services Limited



Aperçu de l'essence au détail

Une décomposition de la moyenne de 4 semaines des prix à la pompe de l'essence ordinaire dans certaines villes. La décomposition comprend, un estimatif des coûts pour le pétrole brut, les taxes fédérales et provinciales, et le coût et marges du raffineur et du négociant

Figure 3: Prix à la pompe de l'essence ordinaire dans certaines villes
Moyenne de 4 semaines (du 8 septembre au 29 septembre 2015)



Source: RNCan

* Marchés en régie

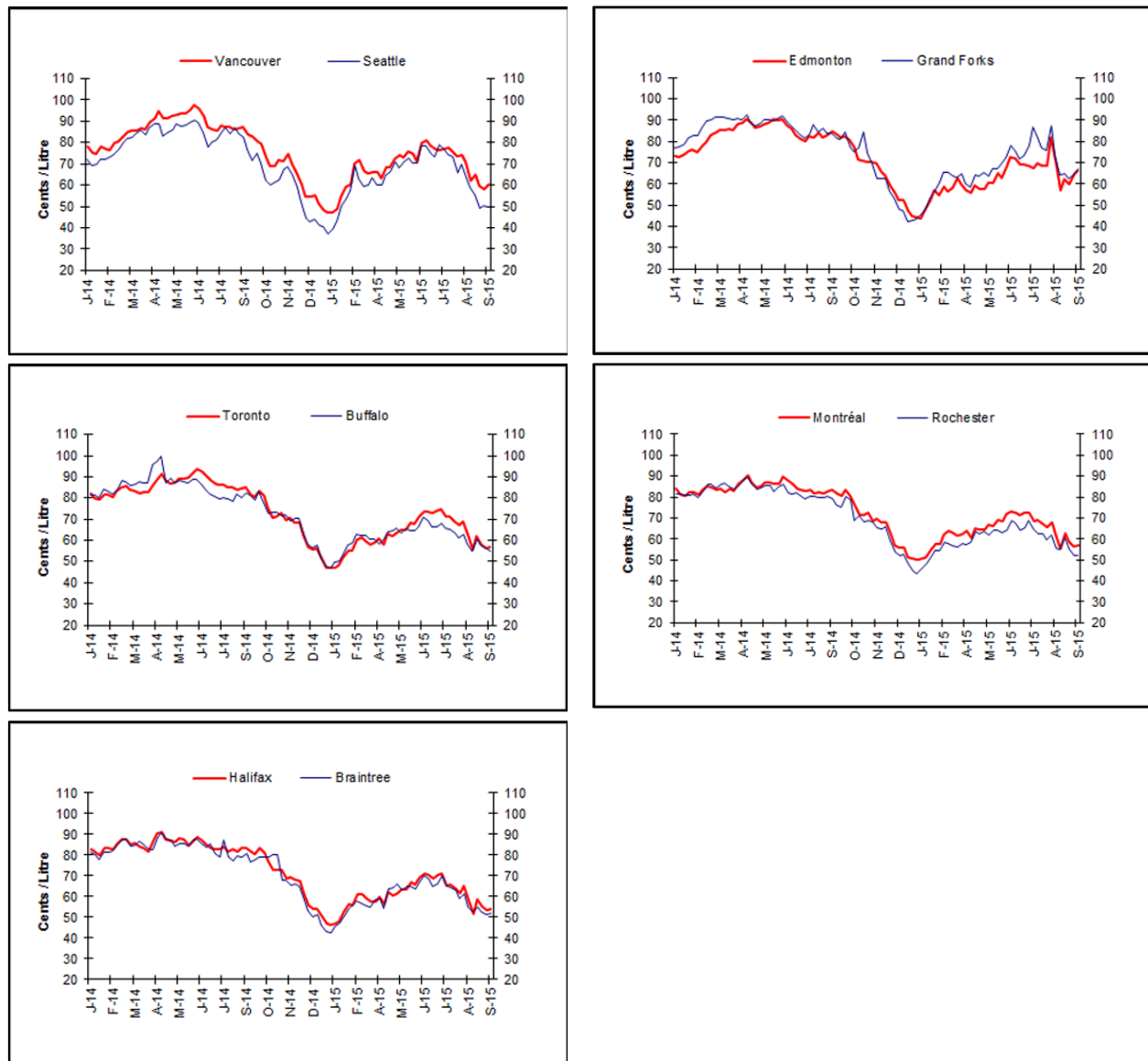
Les coûts de transport du pétrole brut comprennent maintenant le péage par pipeline pour les villes de Vancouver (\$2.20), Toronto (\$4.50) et les villes dans l'est du Canada (\$3.40). Tous les prix sont indiqués en dollar américaines.



Prix de gros de l'essence

Une comparaison des prix à la rampe dans certaines villes canadiennes et américaines.

Figure 4: Prix du gros de l'essence
Prix à la rampe dans certaines villes canadiennes et américaines
Période se terminant le 24 septembre 2015
(¢ CA/L)



Sources: RNCAN, Bloomberg Oil Buyers Guide



Marges du raffineur et du négociant pour l'essence

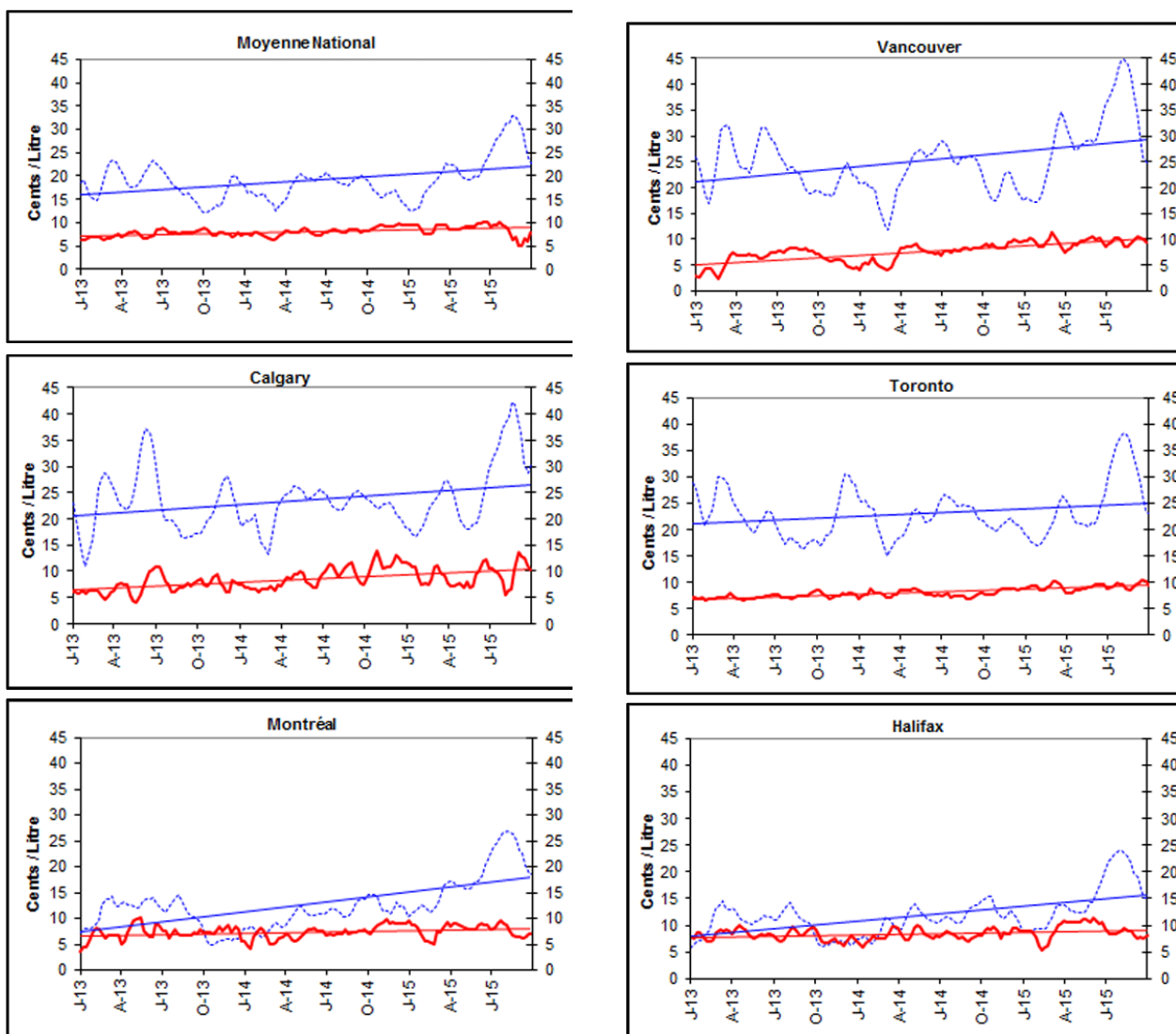
Une comparaison des moyennes mobiles sur quatre semaines pour les marges du raffineur et du négociant pour l'essence.

Les marges du raffineur pour l'essence correspondent à la différence entre le coût du pétrole brut et le prix de gros auquel le raffineur peut vendre l'essence.

Les marges du négociant pour l'essence représentent la différence entre les prix de gros et les prix de détail de l'essence.

Figure 5: Marges du raffineur et du négociant pour l'essence
(Moyenne mobile sur 4 semaines se terminant le 29 septembre 2015)

----- Marge du raffineur ——— Marge du négociant



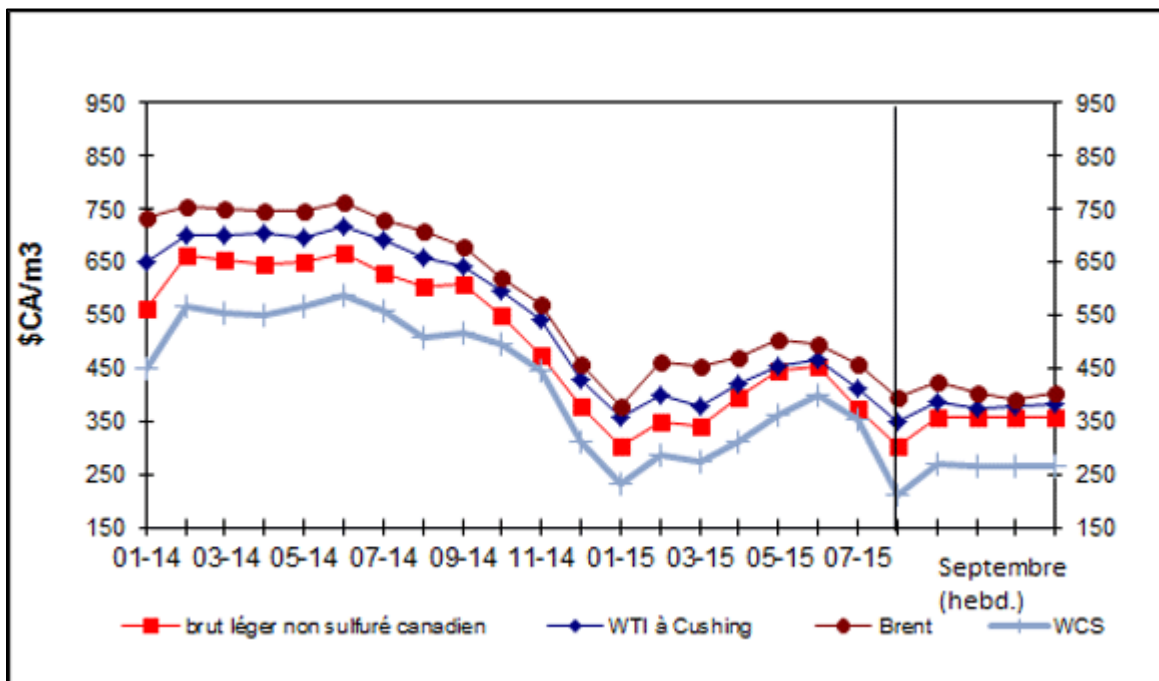
Source: RNCan



Aperçu du pétrole brut

Les prix des quatre pétrole bruts de référence, brut léger canadien, West Texas Intermediate, Brent et pétrole lourd canadien (Western Canadian Select), et comprend une table qui montre les changements des prix au cours de deux semaines au paravant

Figure 6: Comparaison des prix du pétrole brut



Changement des prix du pétrole brut

Types de pétrole brut	Moyenne des deux semaines se terminant: 2015-09-29		Changement de			
			Deux semaines auparavant		An dernier	
	\$CA/m ³	\$US/baril	\$CA/m ³	\$US/baril	\$CA/m ³	\$US/baril
Bruts légers canadien	357.22	42.77	31.62	3.69	-251.37	-59.73
WTI	381.02	45.62	16.45	1.86	-264.09	-47.08
Brent	402.11	48.14	0.59	-0.06	-274.12	-49.03
WCS	266.84	31.95	21.86	2.54	-277.53	-46.27

Source: RNCAN