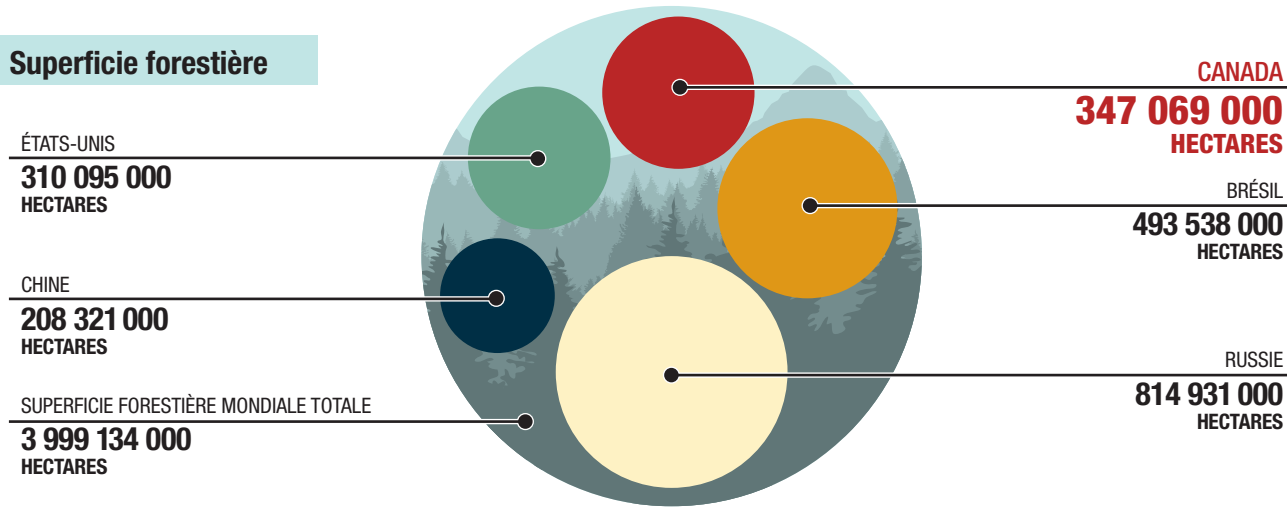




LES FORÊTS DU CANADA EN CHIFFRES

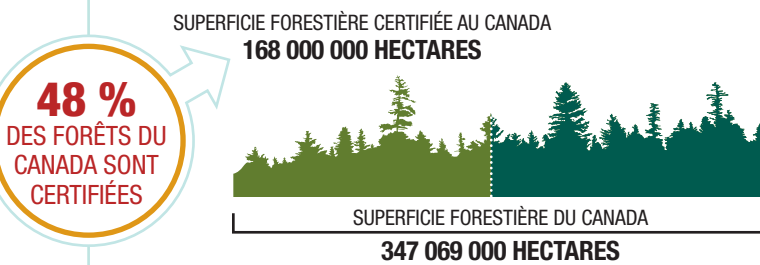
Superficie forestière



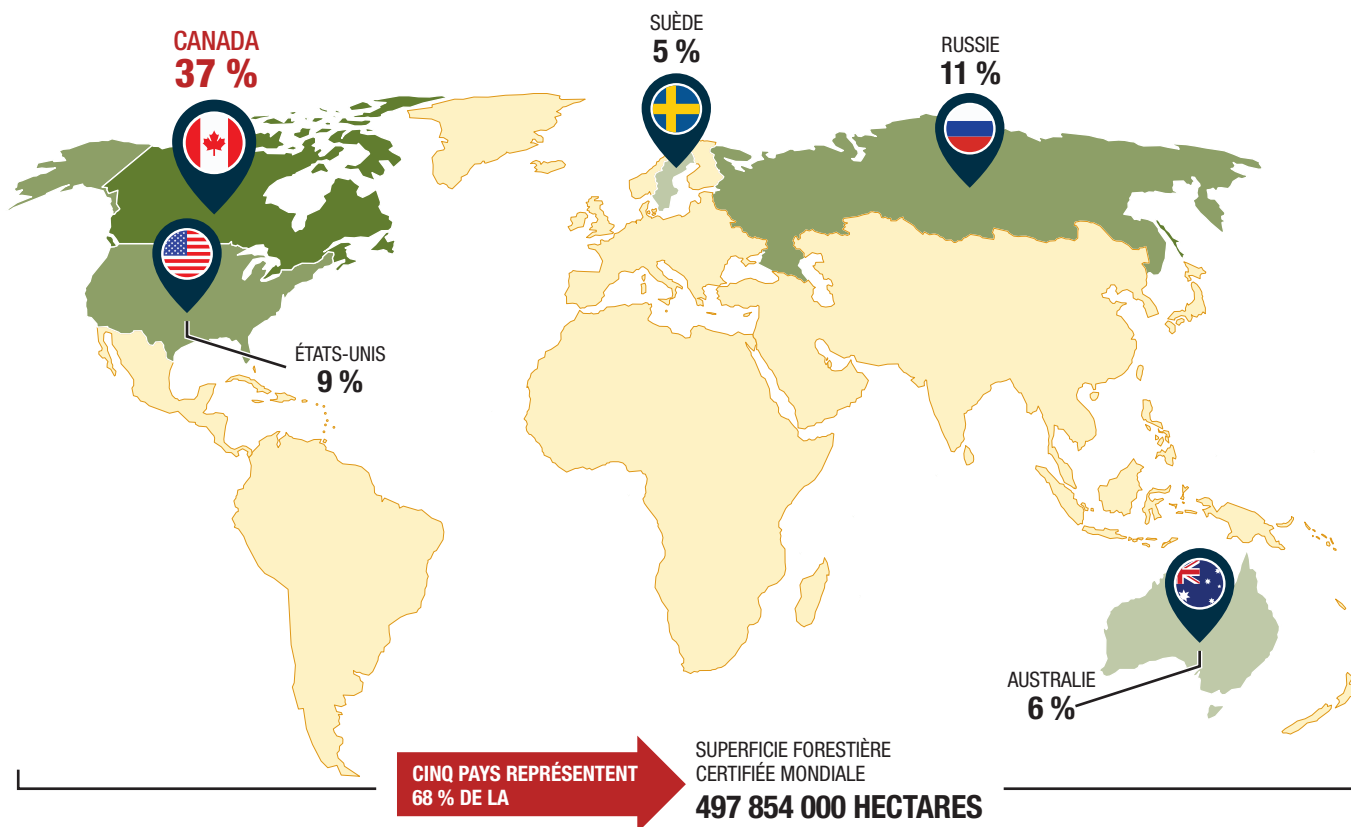
Certification



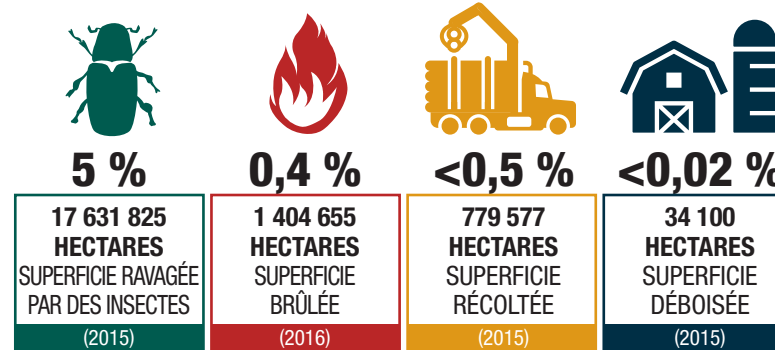
La certification, accordée par des tiers, garantit qu'une forêt est aménagée conformément aux normes reconnues d'**AMÉNAGEMENT FORESTIER DURABLE**.



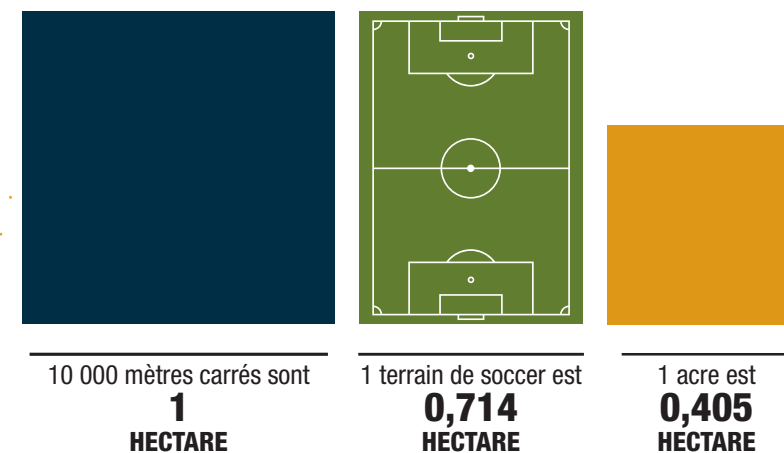
37 % DES FORÊTS CERTIFIÉES DANS LE MONDE SONT AU CANADA



Perturbations



À quoi correspond un hectare?



AVANTAGES ÉCONOMIQUES EN 2016



L'industrie forestière a employé **211 075 PERSONNES**.



L'industrie forestière a représenté **23,1 MILLIARDS DE \$** du produit intérieur brut (PIB) du Canada.



9 700 AUTOCHTONES travaillaient dans le secteur de l'industrie forestière.

ASPECTS ENVIRONNEMENTAUX ET SOCIAUX



Des rivières, des lacs, des terres humides et d'autres masses d'eau occupent environ **13 % DE LA ZONE BORÉALE DU CANADA**.



Le Canada compte **24 MILLIONS D'HECTARES** de forêt protégée.



En 2015, plus de **574 MILLIONS DE SEMIS** ont été plantés dans les territoires forestiers du Canada.