

Le télétravail et le travail à distance se sont répandus depuis le début de la pandémie

Plus du tiers (35,3 %) des entreprises ont déclaré que le télétravail ou le travail à distance était une possibilité pour leurs employés, et 27,2 % ont indiqué que la totalité de leur effectif était en télétravail ou travaillait à distance le 31 août. Une fois la pandémie terminée, 14,7 % des entreprises prévoient que l'ensemble de leur effectif continuera de faire principalement du télétravail ou du travail à distance.

Source : [Enquête canadienne sur la situation des entreprises : les répercussions de la COVID-19 sur les entreprises au Canada](#)

Moins de la moitié des Canadiennes reçoivent un vaccin prénatal recommandé

Près des trois quarts (73 %) des mères étaient d'accord pour dire que la coqueluche est une maladie grave pour les bébés, alors que 60 % ont répondu que le vaccin contre la coqueluche était sans danger pour la mère lorsqu'il est administré pendant la grossesse et 10 % d'entre elles croyaient que le vaccin pourrait

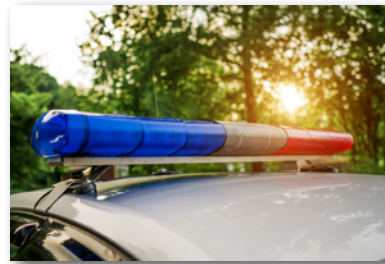


Source : [La vaccination pendant la grossesse, 2019](#)

nuire au fœtus. Cependant, moins de la moitié (44 %) des femmes ont été vaccinées contre la coqueluche pendant leur grossesse.

Baisse du nombre d'agressions sexuelles signalés aux services de police pendant la pandémie

Au cours des premiers mois de la pandémie, 17 services de police ont déclaré une baisse de 20 % du nombre d'agressions sexuelles, y compris celles commises par des personnes autres que des



membres de la famille (-20 %) et par des membres de la famille (-13 %) comparativement à la même période un an plus tôt.

Source : [Certains crimes déclarés par la police et demandes d'intervention pendant la pandémie de COVID-19, mars à août 2020](#)

La production de pétrole brut poursuit sa baisse

La production de pétrole brut et de produits équivalents a diminué de 12,3 % pour s'établir à 20,4 millions de mètres cubes (128,2 millions de barils) en août. Cette récente série de baisses de production est en grande partie attribuable aux travaux d'entretien en cours et à d'autres perturbations ayant touché l'activité des installations.



Source : [Statistiques de l'énergie, août 2020](#)