



Nº 45-004-XIF au catalogue

Approvisionnement et utilisation des produits pétroliers raffinés au Canada



Février 2005



Statistique
Canada

Statistics
Canada

Canada

Comment obtenir d'autres renseignements

Toute demande de renseignements au sujet du présent produit ou au sujet de statistiques ou de services connexes doit être adressée à : Section de l'énergie, Division de la fabrication, de la construction et de l'énergie, Statistique Canada, Ottawa, Ontario, K1A 0T6 (téléphone : 1 866 873-8789).

Pour obtenir des informations sur l'ensemble des données de Statistique Canada qui sont disponibles, veuillez composer l'un des numéros sans frais suivants. Vous pouvez également communiquer avec nous par courriel ou visiter notre site Web.

Service national de renseignements **1 800 263-1136**

Service national d'appareils de télécommunication pour les malentendants **1 800 363-7629**

Renseignements concernant le Programme des bibliothèques de dépôt **1 800 700-1033**

Télécopieur pour le Programme des bibliothèques de dépôt **1 800 889-9734**

Renseignements par courriel **infostats@statcan.ca**

Site Web **www.statcan.ca**

Renseignements sur les commandes et les abonnements

Le produit n° 45-004-XIF au catalogue est publié mensuellement sous forme électronique dans le site Internet de Statistique Canada au prix de 18\$CAN l'exemplaire (PDF) et de 166\$CAN pour un abonnement annuel (HTML). Les utilisateurs peuvent obtenir des exemplaires à **www.statcan.ca**, sous la rubrique Produits et services.

Normes de service au public

Statistique Canada s'engage à fournir à ses clients des services rapides, fiables et courtois, et ce, dans la langue officielle de leur choix. À cet égard, notre organisme s'est doté de *normes de service à la clientèle* qui doivent être observées par les employés lorsqu'ils offrent des services à la clientèle. Pour obtenir une copie de ces normes de service, veuillez communiquer avec Statistique Canada au numéro sans frais 1 800 263-1136. Les normes de services sont aussi publiées sur **www.statcan.ca** sous À propos de Statistique Canada > Offrir des services aux Canadiens.



Statistique Canada

Division de la fabrication, de la construction et de l'énergie

Section de l'énergie

Approvisionnement et utilisation des produits pétroliers raffinés au Canada

Février 2005

Publication autorisée par le ministre responsable de Statistique Canada

© Ministre de l'Industrie, 2005

Tous droits réservés. L'utilisation de ce produit est limitée au détenteur de licence et à ses employés. Le produit ne peut être reproduit et transmis à des personnes ou organisations à l'extérieur de l'organisme du détenteur de licence.

Des droits raisonnables d'utilisation du contenu de ce produit sont accordés seulement à des fins de recherche personnelle, organisationnelle ou de politique gouvernementale ou à des fins éducatives. Cette permission comprend l'utilisation du contenu dans des analyses et dans la communication de résultats et conclusions de ces analyses, y compris la citation de quantités limitées de renseignements complémentaires extraits du produit de données dans ces documents. Cette documentation doit servir à des fins non commerciales seulement. Si c'est le cas, la source des données doit être citée comme suit : Source (ou « Adapté de », s'il y a lieu) : Statistique Canada, nom du produit, numéro au catalogue, volume et numéro, période de référence et page(s). Autrement, les utilisateurs doivent d'abord demander la permission écrite aux Services d'octroi de licences, Division du marketing, Statistique Canada, Ottawa, Ontario, Canada, K1A 0T6.

Juin 2005

N° 45-004-XIF au catalogue, vol. 60, n° 2

ISSN 1715-149X

Périodicité : mensuelle

Ottawa

This publication is available in English upon request (Catalogue no. 45-004-XIE).

Note de reconnaissance

Le succès du système statistique du Canada repose sur un partenariat bien établi entre Statistique Canada et la population, les entreprises, les administrations canadiennes et les autres organismes. Sans cette collaboration et cette bonne volonté, il serait impossible de produire des statistiques précises et actuelles.

Signes conventionnels

Les signes conventionnels suivants sont employés uniformément dans les publications de Statistique Canada :

- . indisponible pour toute période de référence
- .. indisponible pour une période de référence précise
- ... n'ayant pas lieu de figurer
- 0 zéro absolu ou valeur arrondie à zéro
- 0^s valeur arrondie à 0 (zéro) là où il y a une distinction importante entre le zéro absolu et la valeur arrondie
- p provisoire
- r rectifié
- x confidentiel en vertu des dispositions de la *Loi sur la statistique*
- E à utiliser avec prudence
- F trop peu fiable pour être publié

Abbreviations

SCIAN Système de classification des industries de l'Amérique du Nord.

Remerciements

Cette publication a été rédigée sous la direction de :

- **Andy Kohut**, directeur, Division de la fabrication, de la construction et de l'énergie
- **Robert Pagnutti**, directeur-adjoint, Division de la fabrication, de la construction et de l'énergie
- **Justin Lacroix**, chef, Section de l'énergie
- **Randall Sheldrick**, chef unité du pétrole, Section de l'énergie

Table des matières

Faits saillants	8
Analyse – Février 2005	9
Produits connexes	12
Tableaux statistiques	
1 Ventes intérieures de produits pétroliers raffinés selon la province	14
1-1 Canada	14
1-2 Terre-Neuve-et-Labrador	14
1-3 Île-du-Prince-Édouard	15
1-4 Nouvelle-Écosse	15
1-5 Nouveau-Brunswick	16
1-6 Québec	16
1-7 Ontario	17
1-8 Manitoba	17
1-9 Saskatchewan	18
1-10 Alberta	18
1-11 Colombie-Britannique	19
1-12 Territoire du Yukon	19
1-13 Territoires du Nord-Ouest	20
1-14 Nunavut	20
2 Approvisionnement et utilisation, produits pétroliers, Canada	21
2-1 Approvisionnement de raffinerie de pétrole brut, charges d'alimentation introduites et total produits pétroliers raffinés	21
2-2 Propane et mélanges de propane	22
2-3 Butane et mélanges de butane	23
2-4 Charges pétrochimiques	23
2-5 Produits spéciaux à base de naphte	24
2-6 Essence d'aviation	24
2-7 Essence pour moteurs	25
2-8 Carburéacteur, type kérosène	25
2-9 Carburéacteur, type naphte	26
2-10 Mazout pour poêles et kérosène	26
2-11 Carburant diesel	27

Table des matières – suite

2-12	Mazouts légers	27
2-13	Mazouts lourds	28
2-14	Asphalte	28
2-15	Coke de pétrole (incluant le coke du craquage catalytique)	29
2-16	Huiles de lubrification et graisses	29
2-17	Gaz de distillation	30
2-18	Autres produits pétroliers	30
3	Approvisionnement et utilisation, produits pétroliers, provinces de l'Atlantique	31
3-1	Approvisionnement de raffinerie de pétrole brut, charges d'alimentation introduites et total produits pétroliers raffinés	31
3-2	Propane et mélanges de propane	32
3-3	Butane et mélanges de butane	33
3-4	Charges pétrochimiques	33
3-5	Produits spéciaux à base de naphte	34
3-6	Essence d'aviation	34
3-7	Essence pour moteurs	35
3-8	Carburéacteur, type kérosène	35
3-9	Carburéacteur, type naphte	36
3-10	Mazout pour poêles et kérosène	36
3-11	Carburant diesel	37
3-12	Mazouts légers	37
3-13	Mazouts lourds	38
3-14	Asphalte	38
3-15	Coke de pétrole (incluant le coke du craquage catalytique)	39
3-16	Huiles de lubrification et graisses	39
3-17	Gaz de distillation	40
3-18	Autres produits pétroliers	40
4	Approvisionnement et utilisation, produits pétroliers, Québec	41
4-1	Approvisionnement de raffinerie de pétrole brut, charges d'alimentation introduites et total produits pétroliers raffinés	41
4-2	Propane et mélanges de propane	42
4-3	Butane et mélanges de butane	43
4-4	Charges pétrochimiques	43
4-5	Produits spéciaux à base de naphte	44
4-6	Essence d'aviation	44
4-7	Essence pour moteurs	45
4-8	Carburéacteur, type kérosène	45
4-9	Carburéacteur, type naphte	46

Table des matières – suite

4-10	Mazout pour poêles et kérosène	46
4-11	Carburant diesel	47
4-12	Mazouts légers	47
4-13	Mazouts lourds	48
4-14	Asphalte	48
4-15	Coke de pétrole (incluant le coke du craquage catalytique)	49
4-16	Huiles de lubrification et graisses	49
4-17	Gaz de distillation	50
4-18	Autres produits pétroliers	50
5	Approvisionnement et utilisation, produits pétroliers, Ontario	51
5-1	Approvisionnement de raffinerie de pétrole brut, charges d'alimentation introduites et total produits pétroliers raffinés	51
5-2	Propane et mélanges de propane	52
5-3	Butane et mélanges de butane	53
5-4	Charges pétrochimiques	53
5-5	Produits spéciaux à base de naphte	54
5-6	Essence d'aviation	54
5-7	Essence pour moteurs	55
5-8	Carburéacteur, type kérosène	55
5-9	Carburéacteur, type naphte	56
5-10	Mazout pour poêles et kérosène	56
5-11	Carburant diesel	57
5-12	Mazouts légers	57
5-13	Mazouts lourds	58
5-14	Asphalte	58
5-15	Coke de pétrole (incluant le coke du craquage catalytique)	59
5-16	Huiles de lubrification et graisses	59
5-17	Gaz de distillation	60
5-18	Autres produits pétroliers	60
6	Approvisionnement et utilisation, produits pétroliers, Alberta	61
6-1	Approvisionnement de raffinerie de pétrole brut, charges d'alimentation introduites et total produits pétroliers raffinés	61
6-2	Propane et mélanges de propane	62
6-3	Butane et mélanges de butane	63
6-4	Charges pétrochimiques	63
6-5	Produits spéciaux à base de naphte	64
6-6	Essence d'aviation	64
6-7	Essence pour moteurs	65

Table des matières – suite

6-8	Carburéacteur, type kérosène	65
6-9	Carburéacteur, type naphte	66
6-10	Mazout pour poêles et kérosène	66
6-11	Carburant diesel	67
6-12	Mazouts légers	67
6-13	Mazouts lourds	68
6-14	Asphalte	68
6-15	Coke de pétrole (incluant le coke du craquage catalytique)	69
6-16	Huiles de lubrification et graisses	69
6-17	Gaz de distillation	70
6-18	Autres produits pétroliers	70
7	Approvisionnement et utilisation, produits pétroliers, autres provinces et territoires	71
7-1	Approvisionnement de raffinerie de pétrole brut, charges d'alimentation introduites et total produits pétroliers raffinés	71
7-2	Propane et mélanges de propane	72
7-3	Butane et mélanges de butane	73
7-4	Charges pétrochimiques	73
7-5	Produits spéciaux à base de naphte	74
7-6	Essence d'aviation	74
7-7	Essence pour moteurs	75
7-8	Carburéacteur, type kérosène	75
7-9	Carburéacteur, type naphte	76
7-10	Mazout pour poêles et kérosène	76
7-11	Carburant diesel	77
7-12	Mazouts légers	77
7-13	Mazouts lourds	78
7-14	Asphalte	78
7-15	Coke de pétrole (incluant le coke du craquage catalytique)	79
7-16	Huiles de lubrification et graisses	79
7-17	Gaz de distillation	80
7-18	Autres produits pétroliers	80
	Qualité des données, concepts et méthodologie	
	Renseignements généraux	81
	Définitions	83
	Appendice	
I.	Liste des sociétés soumises à la déclarante	87

Table des matières – suite

Graphiques

1.	Ventes intérieures de produits de pétrole	9
2.	Ventes intérieures de produits pétroliers raffinés - par produit - Février 2005	10
3.	Ventes intérieures de produits pétroliers raffinés - par région - Février 2005	10
4.	Disponibilité de pétrole brut et équivalent - pétrole brut canadien et pétrole importé - Février 2005	11
5.	Disponibilité de pétrole brut et équivalent - par type - Février 2005	11

Faits saillants

Février 2005

- Le volume de production des raffineries diminue de 3,1% en février 2005 pour se lire 9 912,0 milliers de mètres cubes comparativement au même mois de l'année précédente.
- Les arrivages de pétrole brut et équivalents reçus par les raffineries ont augmenté de 2,9% pour se lire à 9 204,7 milliers de mètres cubes, en comparaison de février 2004.
- Les ventes de produits pétroliers raffinés ont diminué de 1,3% en février 2005 pour atteindre un volume de 7 944,3 milliers de mètres cubes.

Analyse – Février 2005

Le volume de production des raffineries diminue de 3,1% en février 2005 pour se lire 9 912,0 milliers de mètres cubes comparativement au même mois de l'année précédente. Les plus importantes diminution sont pour l'essence pour moteurs (-208,4 milliers de mètres cubes ou -5,6%), les mazouts lourds (-128,1 milliers de mètres cubes ou -16,2%) et pour les mazouts légers (-65,6 milliers de mètres cubes ou -7,0%). La production cumulative des raffineries est en baisse de 2,8% pour 2005.

Les arrivages de pétrole brut et équivalents reçus par les raffineries ont augmenté de 2,9% pour se lire à 9 204,7 milliers de mètres cubes, en comparaison de février 2004. Cette hausse provient d'une augmentation des arrivages de pétrole brut importé (+14,0%) mais contrebalancé par une baisse de pétrole brut domestique (-7,5%). Les arrivages cumulatifs sont de 18 547,9 milliers de mètres cubes une baisse de 1,0% par rapport à l'année précédente

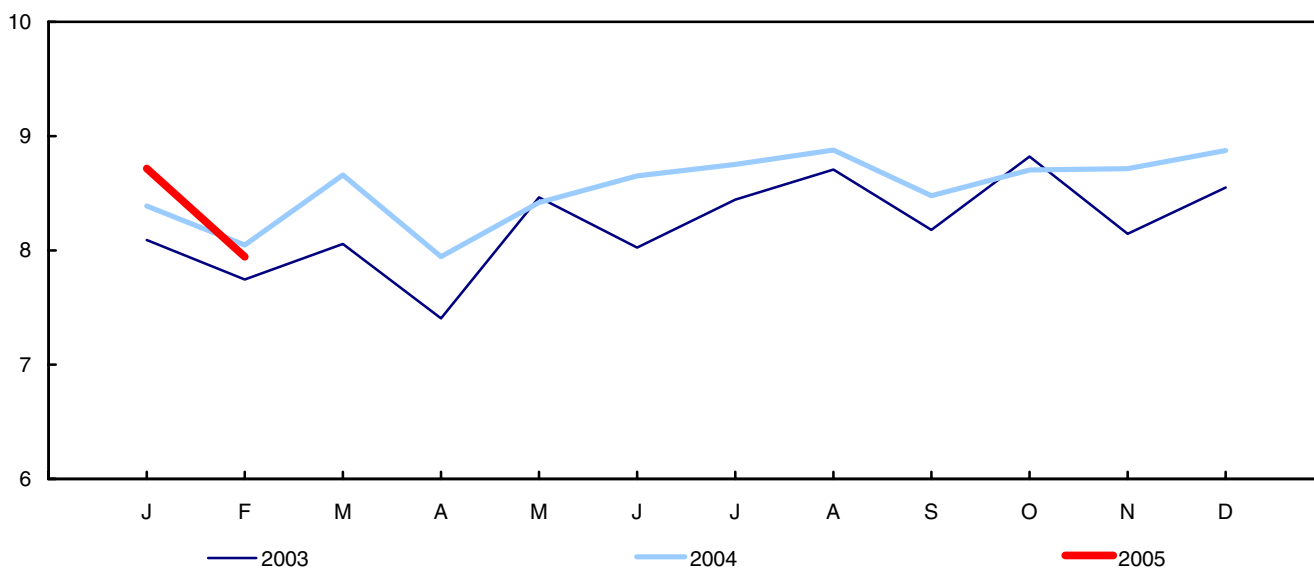
En février, les importations de pétrole brut et équivalent en provenance de la Norvège totalisent 26% des importations totales, suivi de l'Algérie qui est à 17% et du Royaume Uni à 14%. Les importations cumulatives augmentent de 7,0%.

Les ventes de produits pétroliers raffinés ont diminué de 1,3% en février 2005 pour atteindre un volume de 7 944,3 milliers de mètres cubes. Cette baisse vient d'une diminution de la demande pour le coke de pétrole (-173,0 milliers de mètres cubes ou -70,0%), les mazouts légers (-87,7 milliers de mètres cubes ou -12,4%) et pour l'essence pour moteurs (-72,8 milliers de mètres cubes ou -2,3%). Les ventes cumulatives pour l'année 2005 sont de 1,4% plus hautes que pour l'année 2004.

Graphique 1

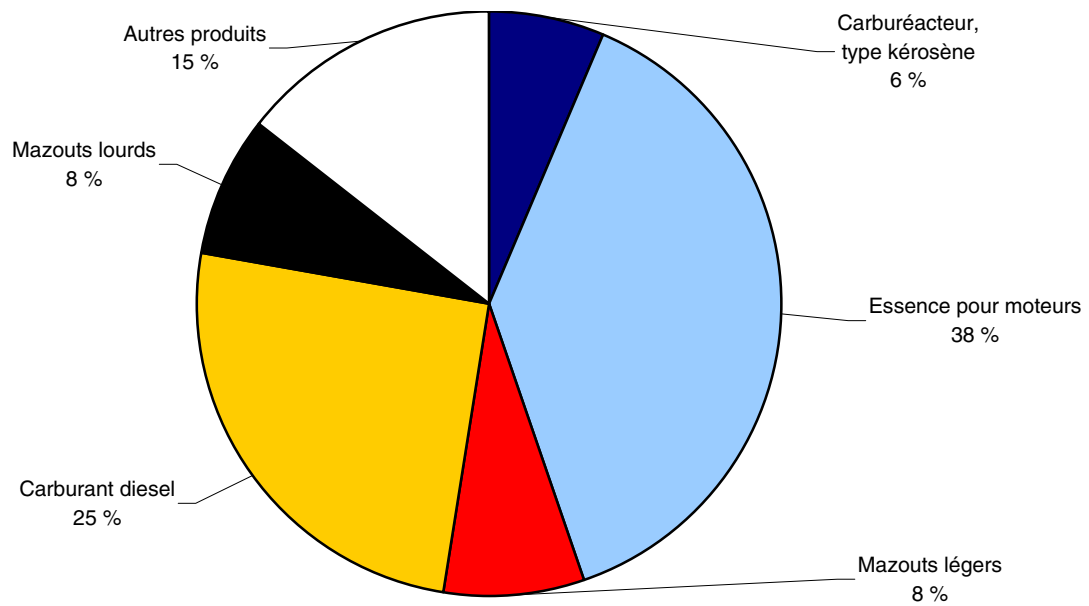
Ventes intérieures de produits de pétrole

Millions de mètres cubes



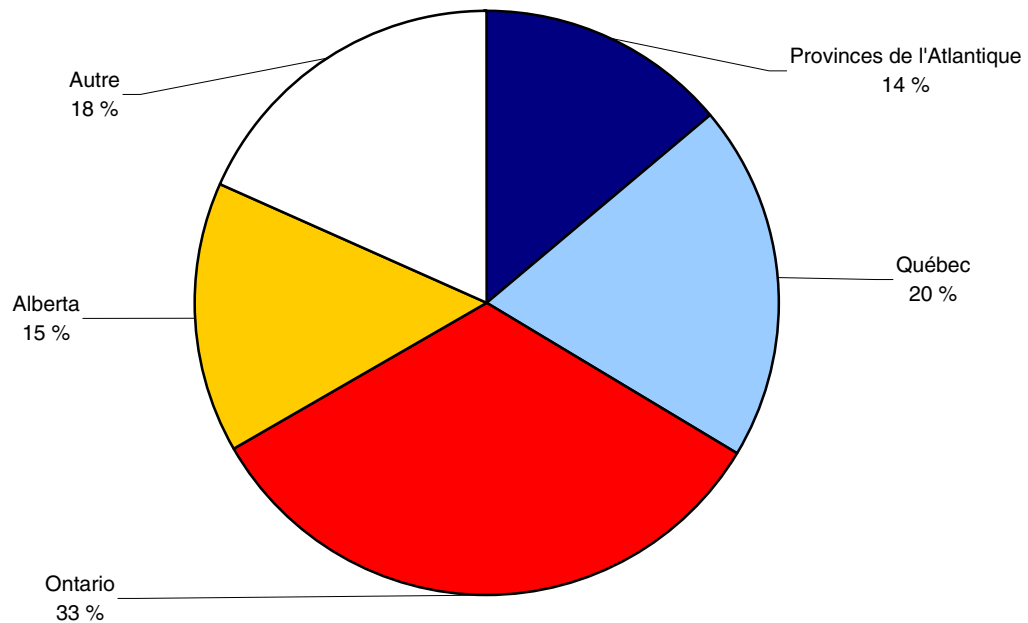
Graphique 2

Ventes intérieures de produits pétroliers raffinés - par produit - Février 2005



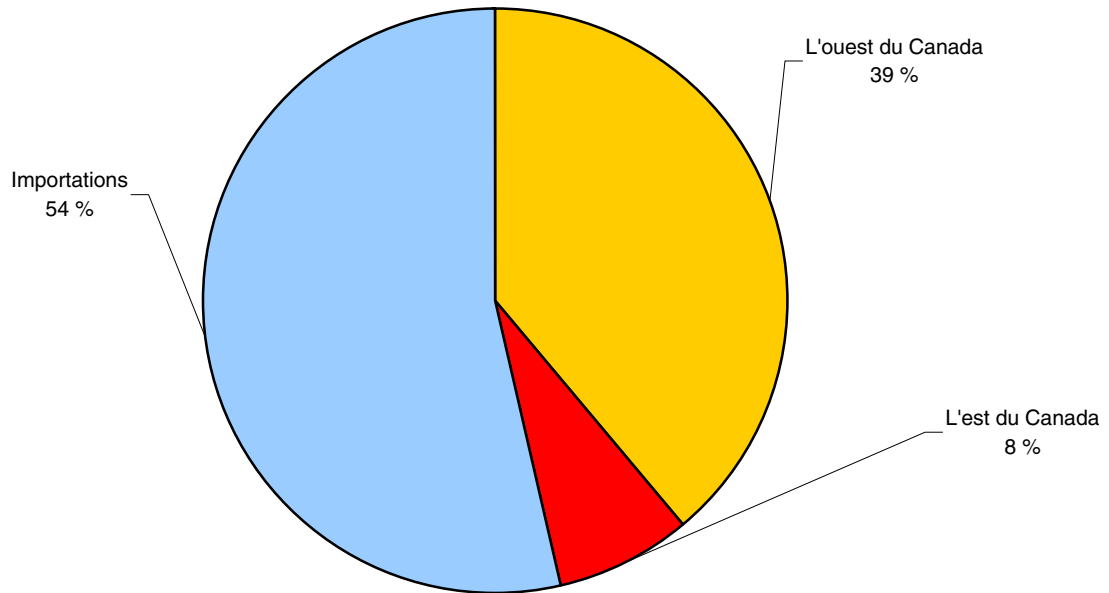
Graphique 3

Ventes intérieures de produits pétroliers raffinés - par région - Février 2005



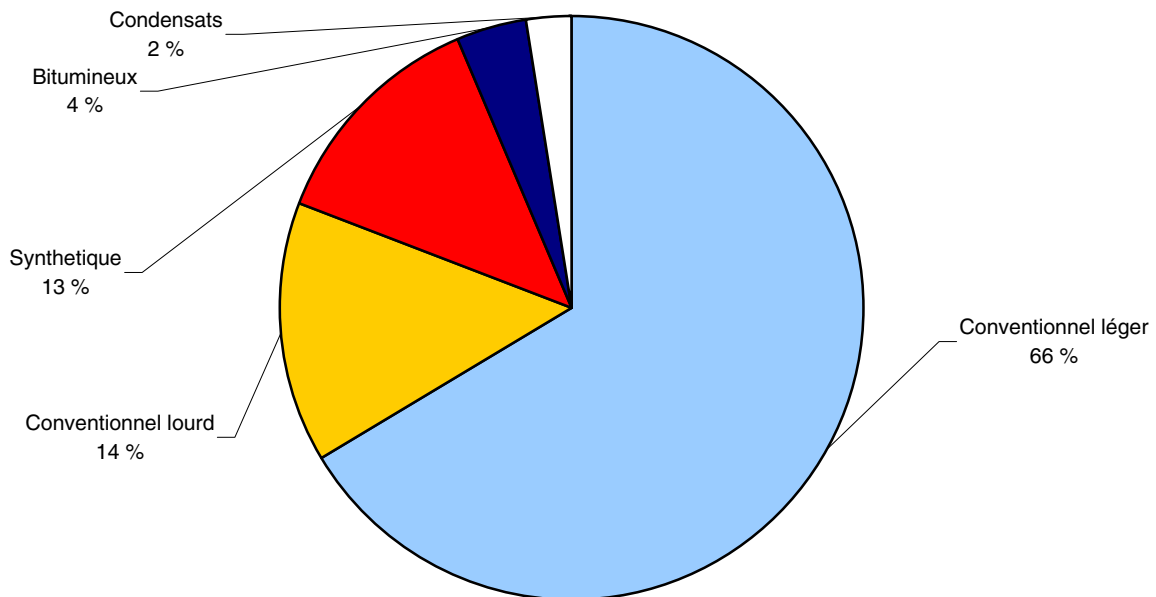
Graphique 4

Disponibilité de pétrole brut et équivalent - pétrole brut canadien et pétrole importé - Février 2005



Graphique 5

Disponibilité de pétrole brut et équivalent - par type - Février 2005



Produits connexes

Choisis parmi les publications de Statistique Canada

57-205-X Transport et distribution du gaz naturel

Choisis parmi les tableaux de CANSIM de Statistique Canada

128-0001 Écoulement des huiles lubrifiantes et des graisses en unités naturelles
128-0002 Disponibilité et écoulement d'énergie primaire et secondaire en térajoules
128-0003 Disponibilité et écoulement d'énergie primaire et secondaire en unités naturelles
134-0001 Approvisionnement de pétrole brut et équivalent aux raffineries
134-0002 Approvisionnement des raffineries canadiennes d'autres matières premières utilisées
134-0003 Statistiques des produits pétroliers raffinés
134-0004 Approvisionnement et utilisation de produits pétroliers

Choisis parmi les enquêtes de Statistique Canada

2150 Produits pétroliers raffinés (rapport mensuel)

Choisis parmi les tableaux du Canada en statistiques de Statistique Canada

- *Le Canada en statistiques - Disponibilité et écoulement d'énergie*
- *Le Canada en statistiques - Disponibilité et écoulement d'énergie, par type de combustibles*

Tableaux statistiques

Tableau 1-1

Ventes intérieures de produits pétroliers raffinés selon la province — Canada

	Année 2004	Cumulatif 2004	Cumulatif 2005	Février 2004	Février 2005	Numéro de vecteur
milliers de mètres cubes						
Propane et mélanges de propane	1 492	276	260	134	123	v21487
Butane et mélanges de butane	775	89	76	46	36	v21695
Charges pétrochimiques	5 161	740	765	367	368	v21887
Produits spéciaux à base de naphte	96	17	13	10	6	v22043
Essence d'aviation	88	7	7	4	4	v22252
Essence pour moteurs	40 993	6 410	6 350	3 123	3 051	v22455
Essence super	3 415	569	517	270	247	v22456
Essence intermédiaire	869	148	132	71	64	v22457
Essence ordinaire sans-plomb	36 720	5 693	5 703	2 782	2 740	v22458
Essence ordinaire avec plomb	-6	0	-2	0	-1	v22459
Ventes nettes au détail	36 191	5 607	5 658	2 732	2 721	v22460
Carburéacteur, type kérosène	6 556	891	963	449	510	v24955
Carburéacteur, type naphte	25	3	4	2	3	v25154
Mazout pour poêles et kérosène	457	159	122	64	50	v22973
Carburant diesel	25 153	3 861	4 126	1 961	1 993	v23190
Ventes nettes (faible teneur en soufre)	18 729	2 961	3 161	1 503	1 489	v23191
Mazouts légers	5 144	1 604	1 363	707	620	v23428
Mazouts lourds	8 553	1 139	1 440	522	616	v23643
Ventes nettes (faible teneur en soufre)	x	x	x	x	x	v23644
Asphalte	3 311	259	388	149	183	v23868
Coke de pétrole (incluant le coke du craquage catalytique)	1 679	460	204	247	74	v24068
Huiles de lubrification et graisses	1 194	192	192	96	101	v24181
Gaz de distillation	0	0	0	0	0	v24399
Autres produits pétroliers	2 048	328	391	165	206	v24513
Total produits pétroliers raffinés	102 513	16 435	16 661	8 047	7 944	v24729

Tableau 1-2

Ventes intérieures de produits pétroliers raffinés selon la province — Terre-Neuve-et-Labrador

	Année 2004	Cumulatif 2004	Cumulatif 2005	Février 2004	Février 2005	Numéro de vecteur
milliers de mètres cubes						
Propane et mélanges de propane	39	10	7	5	3	v21502
Butane et mélanges de butane	
Charges pétrochimiques	
Produits spéciaux à base de naphte	0	0	0	0	0	v22057
Essence d'aviation	1	0	0	0	0	v22266
Essence pour moteurs	585	93	106	45	43	v22475
Essence super	38	7	5	3	3	v22476
Essence intermédiaire	2	0	0	0	0	v22477
Essence ordinaire sans-plomb	545	86	100	42	41	v22478
Essence ordinaire avec plomb	0	0	0	0	0	v22479
Ventes nettes au détail	530	84	84	41	35	v22480
Carburéacteur, type kérosène	330	66	48	43	19	v24969
Carburéacteur, type naphte	0	0	0	0	0	v25169
Mazout pour poêles et kérosène	16	2	2	1	1	v22988
Carburant diesel	687	99	127	50	68	v23206
Ventes nettes (faible teneur en soufre)	293	44	46	22	21	v23207
Mazouts légers	232	67	48	32	22	v23443
Mazouts lourds	571	72	106	61	41	v23659
Ventes nettes (faible teneur en soufre)	x	x	x	x	x	v23660
Asphalte	15	0	0	0	0	v23881
Coke de pétrole (incluant le coke du craquage catalytique)	0	0	0	0	0	v24075
Huiles de lubrification et graisses	16	2	2	1	1	v24195
Gaz de distillation	0	0	0	0	0	v24407
Autres produits pétroliers	0	0	0	0	0	v24528
Total produits pétroliers raffinés	2 492	411	447	237	199	v24744

Tableau 1-3

Ventes intérieures de produits pétroliers raffinés selon la province — Île-du-Prince-Édouard

	Année 2004	Cumulatif 2004	Cumulatif 2005	Février 2004	Février 2005	Numéro de vecteur
milliers de mètres cubes						
Propane et mélanges de propane	15	4	3	2	1	v21507
Butane et mélanges de butane	
Charges pétrochimiques	0	0	0	0	0	v21899
Produits spéciaux à base de naphte	0	0	0	0	0	v22067
Essence d'aviation	0	0	0	0	0	v22275
Essence pour moteurs	235	33	34	16	16	v22491
Essence super	28	5	4	2	2	v22492
Essence intermédiaire	2	0	0	0	0	v22493
Essence ordinaire sans-plomb	205	28	30	13	14	v22494
Essence ordinaire avec plomb	0	0	0	0	0	v22495
Ventes nettes au détail	219	31	32	15	15	v22496
Carburacteur, type kérosène	5	1	1	0	0	v24978
Carburacteur, type naphte	0	0	0	0	0	v25179
Mazout pour poêles et kérosène	4	2	1	1	0	v22999
Carburant diesel	112	16	16	8	8	v23219
Ventes nettes (faible teneur en soufre)	100	14	14	7	7	v23220
Mazouts légers	177	52	49	24	22	v23455
Mazouts lourds	1	0	0	0	0	v23671
Ventes nettes (faible teneur en soufre)	x	x	x	x	x	v23672
Asphalte	4	0	0	0	0	v23891
Coke de pétrole (incluant le coke du craquage catalytique)	0	0	0	0	0	v24077
Huiles de lubrification et graisses	2	0	0	0	0	v24207
Gaz de distillation	
Autres produits pétroliers	0	0	0	0	0	v24538
Total produits pétroliers raffinés	555	106	104	50	49	v24756

Tableau 1-4

Ventes intérieures de produits pétroliers raffinés selon la province — Nouvelle-Écosse

	Année 2004	Cumulatif 2004	Cumulatif 2005	Février 2004	Février 2005	Numéro de vecteur
milliers de mètres cubes						
Propane et mélanges de propane	96	19	17	9	8	v21518
Butane et mélanges de butane	17	0	0	0	0	v21719
Charges pétrochimiques	78	14	12	6	6	v21907
Produits spéciaux à base de naphte	0	0	0	0	0	v22080
Essence d'aviation	1	0	0	0	0	v22285
Essence pour moteurs	1 266	183	186	87	90	v22508
Essence super	130	21	19	10	9	v22509
Essence intermédiaire	16	3	2	1	1	v22510
Essence ordinaire sans-plomb	1 120	159	165	76	80	v22511
Essence ordinaire avec plomb	0	0	0	0	0	v22512
Ventes nettes au détail	1 194	173	166	82	80	v22513
Carburacteur, type kérosène	272	44	79	31	67	v24989
Carburacteur, type naphte	0	0	0	0	0	v25192
Mazout pour poêles et kérosène	23	9	4	4	2	v23011
Carburant diesel	832	146	151	79	56	v23233
Ventes nettes (faible teneur en soufre)	618	116	117	67	42	v23234
Mazouts légers	908	271	253	122	117	v23467
Mazouts lourds	909	173	195	79	79	v23684
Ventes nettes (faible teneur en soufre)	x	x	x	x	x	v23685
Asphalte	78	0	0	0	0	v23904
Coke de pétrole (incluant le coke du craquage catalytique)	205	121	0	84	0	v24082
Huiles de lubrification et graisses	19	3	2	1	1	v24221
Gaz de distillation	
Autres produits pétroliers	0	0	0	0	0	v24549
Total produits pétroliers raffinés	4 705	982	900	502	425	v24770

Tableau 1-5

Ventes intérieures de produits pétroliers raffinés selon la province — Nouveau-Brunswick

	Année 2004	Cumulatif 2004	Cumulatif 2005	Février 2004	Février 2005	Numéro de vecteur
milliers de mètres cubes						
Propane et mélanges de propane	48	11	10	5	5	v21534
Butane et mélanges de butane	6	1	0	0	0	v21734
Charges pétrochimiques	0	0	0	0	0	v21921
Produits spéciaux à base de naphte	0	0	0	0	0	v22092
Essence d'aviation	1	0	0	0	0	v22298
Essence pour moteurs	1 082	158	158	75	78	v22527
Essence super	94	16	14	7	7	v22528
Essence intermédiaire	7	1	2	1	0	v22529
Essence ordinaire sans-plomb	981	141	143	67	71	v22530
Essence ordinaire avec plomb	0	0	0	0	0	v22531
Ventes nettes au détail	1 015	148	147	70	72	v22532
Carburéacteur, type kérosène	64	7	7	4	4	v25003
Carburéacteur, type naphte	0	0	0	0	0	v25207
Mazout pour poêles et kérosène	5	2	1	1	1	v23026
Carburant diesel	972	139	144	70	71	v23248
Ventes nettes (faible teneur en soufre)	867	126	131	64	64	v23249
Mazouts légers	295	94	84	41	39	v23482
Mazouts lourds	1 245	222	399	73	183	v23699
Ventes nettes (faible teneur en soufre)	x	x	x	x	x	v23700
Asphalte	90	0	125	0	44	v23918
Coke de pétrole (incluant le coke du craquage catalytique)	0	0	0	0	0	v24088
Huiles de lubrification et graisses	28	7	4	4	2	v24235
Gaz de distillation	0	0	0	0	0	v24418
Autres produits pétroliers	2	0	0	0	0	v24564
Total produits pétroliers raffinés	3 839	642	933	271	426	v24785

Tableau 1-6

Ventes intérieures de produits pétroliers raffinés selon la province — Québec

	Année 2004	Cumulatif 2004	Cumulatif 2005	Février 2004	Février 2005	Numéro de vecteur
milliers de mètres cubes						
Propane et mélanges de propane	483	90	88	44	43	v21549
Butane et mélanges de butane	224	18	27	9	14	v21750
Charges pétrochimiques	297	30	43	14	17	v21932
Produits spéciaux à base de naphte	15	3	1	2	0	v22106
Essence d'aviation	18	1	1	1	1	v22310
Essence pour moteurs	8 655	1 411	1 365	690	644	v22545
Essence super	838	146	128	68	62	v22546
Essence intermédiaire	155	25	35	12	17	v22547
Essence ordinaire sans-plomb	7 664	1 240	1 201	610	565	v22548
Essence ordinaire avec plomb	1	0	0	0	0	v22549
Ventes nettes au détail	7 736	1 210	1 252	591	591	v22550
Carburéacteur, type kérosène	1 405	146	151	72	101	v25016
Carburéacteur, type naphte	0	0	0	0	0	v25221
Mazout pour poêles et kérosène	182	79	49	27	18	v23039
Carburant diesel	4 077	603	595	300	297	v23262
Ventes nettes (faible teneur en soufre)	3 594	549	542	277	267	v23263
Mazouts légers	1 950	601	489	259	214	v23495
Mazouts lourds	3 351	319	383	158	139	v23713
Ventes nettes (faible teneur en soufre)	x	x	x	x	x	v23714
Asphalte	762	100	73	56	38	v23931
Coke de pétrole (incluant le coke du craquage catalytique)	698	145	101	41	23	v24097
Huiles de lubrification et graisses	177	26	22	12	9	v24249
Gaz de distillation
Autres produits pétroliers	103	8	7	4	4	v24578
Total produits pétroliers raffinés	22 198	3 581	3 395	1 688	1 562	v24800

Tableau 1-7

Ventes intérieures de produits pétroliers raffinés selon la province — Ontario

	Année 2004	Cumulatif 2004	Cumulatif 2005	Février 2004	Février 2005	Numéro de vecteur
milliers de mètres cubes						
Propane et mélanges de propane	193	34	28	16	11	v21565
Butane et mélanges de butane	229	26	13	13	7	v21766
Charges pétrochimiques	4 390	627	644	317	314	v21947
Produits spéciaux à base de naphte	55	10	8	5	4	v22120
Essence d'aviation	15	1	1	0	1	v22324
Essence pour moteurs	15 774	2 461	2 482	1 195	1 202	v22565
Essence super	1 439	242	225	115	107	v22566
Essence intermédiaire	367	66	48	32	23	v22567
Essence ordinaire sans-plomb	13 975	2 152	2 211	1 049	1 073	v22568
Essence ordinaire avec plomb	-8	0	-2	0	-1	v22569
Ventes nettes au détail	14 491	2 281	2 287	1 108	1 109	v22570
Carburéacteur, type kérosène	1 759	273	267	135	122	v25030
Carburéacteur, type naphte	0	0	0	0	0	v25237
Mazout pour poêles et kérosène	65	26	20	11	9	v23054
Carburant diesel	6 965	1 035	1 120	516	543	v23278
Ventes nettes (faible teneur en soufre)	5 130	787	874	391	417	v23279
Mazouts légers	1 333	429	357	190	168	v23510
Mazouts lourds	1 071	150	176	59	81	v23729
Ventes nettes (faible teneur en soufre)	x	x	x	x	x	v23730
Asphalte	1 397	126	145	77	81	v23945
Coke de pétrole (incluant le coke du craquage catalytique)	313	52	45	17	22	v24110
Huiles de lubrification et graisses	552	87	92	45	51	v24263
Gaz de distillation	0	0	0	0	0	v24431
Autres produits pétroliers	233	34	36	16	17	v24593
Total produits pétroliers raffinés	34 344	5 370	5 435	2 612	2 633	v24815

Tableau 1-8

Ventes intérieures de produits pétroliers raffinés selon la province — Manitoba

	Année 2004	Cumulatif 2004	Cumulatif 2005	Février 2004	Février 2005	Numéro de vecteur
milliers de mètres cubes						
Propane et mélanges de propane	0	0	0	0	0	v21581
Butane et mélanges de butane	0	0	0	0	0	v21781
Charges pétrochimiques	0	0	0	0	0	v21961
Produits spéciaux à base de naphte	0	0	0	0	0	v22135
Essence d'aviation	10	1	1	1	1	v22338
Essence pour moteurs	1 501	242	223	117	106	v22585
Essence super	54	9	8	4	3	v22586
Essence intermédiaire	14	3	2	1	1	v22587
Essence ordinaire sans-plomb	1 432	231	213	112	102	v22588
Essence ordinaire avec plomb	0	0	0	0	0	v22589
Ventes nettes au détail	1 255	201	186	97	88	v22590
Carburéacteur, type kérosène	211	33	35	18	18	v25043
Carburéacteur, type naphte	0	0	0	0	0	v25252
Mazout pour poêles et kérosène	8	2	2	1	1	v23069
Carburant diesel	972	143	143	73	70	v23294
Ventes nettes (faible teneur en soufre)	785	119	117	62	56	v23295
Mazouts légers	14	5	5	2	2	v23525
Mazouts lourds	68	12	11	5	5	v23745
Ventes nettes (faible teneur en soufre)	
Asphalte	69	1	2	0	0	v23959
Coke de pétrole (incluant le coke du craquage catalytique)	2	0	0	0	0	v24117
Huiles de lubrification et graisses	33	5	5	3	2	v24278
Gaz de distillation	
Autres produits pétroliers	0	0	0	0	0	v24608
Total produits pétroliers raffinés	2 889	445	428	220	205	v24830

Tableau 1-9

Ventes intérieures de produits pétroliers raffinés selon la province — Saskatchewan

	Année 2004	Cumulatif 2004	Cumulatif 2005	Février 2004	Février 2005	Numéro de vecteur
milliers de mètres cubes						
Propane et mélanges de propane	71	14	14	7	6	v21595
Butane et mélanges de butane	21	6	5	2	2	v21791
Charges pétrochimiques	0	0	0	0	0	v21966
Produits spéciaux à base de naphte	1	0	0	0	0	v22147
Essence d'aviation	4	0	0	0	0	v22349
Essence pour moteurs	1 748	255	253	121	121	v22604
Essence super	39	7	6	3	3	v22605
Essence intermédiaire	6	1	1	1	0	v22606
Essence ordinaire sans-plomb	1 703	247	246	117	118	v22607
Essence ordinaire avec plomb	0	0	0	0	0	v22608
Ventes nettes au détail	1 230	179	180	85	86	v22609
Carburéacteur, type kérosène	58	10	11	5	5	v25054
Carburéacteur, type naphte	0	0	0	0	0	v25264
Mazout pour poêles et kérosène	24	5	5	3	2	v23081
Carburant diesel	1 605	189	267	96	112	v23308
Ventes nettes (faible teneur en soufre)	1 425	175	238	88	95	v23309
Mazouts légers	8	3	4	1	2	v23536
Mazouts lourds	137	27	10	12	4	v23759
Ventes nettes (faible teneur en soufre)	x	x	x	x	x	v23760
Asphalte	120	0	0	0	0	v23972
Coke de pétrole (incluant le coke du craquage catalytique)	38	7	9	3	2	v24125
Huiles de lubrification et graisses	61	11	7	6	4	v24291
Gaz de distillation	
Autres produits pétroliers	5	1	1	0	0	v24622
Total produits pétroliers raffinés	3 901	529	585	257	261	v24843

Tableau 1-10

Ventes intérieures de produits pétroliers raffinés selon la province — Alberta

	Année 2004	Cumulatif 2004	Cumulatif 2005	Février 2004	Février 2005	Numéro de vecteur
milliers de mètres cubes						
Propane et mélanges de propane	475	87	81	43	40	v21609
Butane et mélanges de butane	249	33	28	19	12	v21806
Charges pétrochimiques	396	69	65	30	31	v21974
Produits spéciaux à base de naphte	25	4	4	3	2	v22161
Essence d'aviation	18	2	2	1	1	v22361
Essence pour moteurs	5 321	829	812	405	384	v22623
Essence super	276	47	43	22	20	v22624
Essence intermédiaire	78	16	11	8	5	v22625
Essence ordinaire sans-plomb	4 966	767	758	375	359	v22626
Essence ordinaire avec plomb	0	0	0	0	0	v22627
Ventes nettes au détail	4 261	651	679	318	322	v22628
Carburéacteur, type kérosène	853	123	127	60	62	v25066
Carburéacteur, type naphte	23	3	4	2	3	v25278
Mazout pour poêles et kérosène	65	12	17	7	7	v23094
Carburant diesel	5 258	857	922	419	424	v23323
Ventes nettes (faible teneur en soufre)	3 785	643	663	316	308	v23324
Mazouts légers	18	5	8	3	4	v23548
Mazouts lourds	76	17	1	10	1	v23773
Ventes nettes (faible teneur en soufre)	x	x	x	x	x	v23774
Asphalte	524	20	32	11	13	v23985
Coke de pétrole (incluant le coke du craquage catalytique)	102	15	18	7	8	v24135
Huiles de lubrification et graisses	165	27	35	12	19	v24305
Gaz de distillation	
Autres produits pétroliers	1 702	284	346	145	184	v24637
Total produits pétroliers raffinés	15 269	2 387	2 501	1 175	1 195	v24858

Tableau 1-11

Ventes intérieures de produits pétroliers raffinés selon la province — Colombie-Britannique

	Année 2004	Cumulatif 2004	Cumulatif 2005	Février 2004	Février 2005	Numéro de vecteur
milliers de mètres cubes						
Propane et mélanges de propane	71	9	11	4	5	v21625
Butane et mélanges de butane	29	4	3	2	1	v21822
Charges pétrochimiques	0	0	0	0	0	v21989
Produits spéciaux à base de naphte	1	0	0	0	0	v22176
Essence d'aviation	15	1	2	1	1	v22374
Essence pour moteurs	4 892	734	721	367	360	v22643
Essence super	484	70	64	35	31	v22644
Essence intermédiaire	215	31	29	16	14	v22645
Essence ordinaire sans-plomb	4 193	633	629	317	314	v22646
Essence ordinaire avec plomb	0	0	0	0	0	v22647
Ventes nettes au détail	4 357	643	640	322	319	v22648
Carburéacteur, type kérosène	1 524	182	229	78	108	v25079
Carburéacteur, type naphte	0	0	0	0	0	v25294
Mazout pour poêles et kérosène	22	6	5	3	2	v23109
Carburant diesel	3 473	559	550	283	265	v23339
Ventes nettes (faible teneur en soufre)	2 101	366	383	193	187	v23340
Mazouts légers	206	60	51	26	23	v23562
Mazouts lourds	1 124	146	157	64	82	v23789
Ventes nettes (faible teneur en soufre)	x	x	x	x	x	v23790
Asphalte	252	11	12	5	7	v23999
Coke de pétrole (incluant le coke du craquage catalytique)	322	119	31	95	19	v24146
Huiles de lubrification et graisses	136	23	21	11	11	v24320
Gaz de distillation	0	0	0	0	0	v24453
Autres produits pétroliers	2	0	0	0	0	v24652
Total produits pétroliers raffinés	12 072	1 856	1 792	941	884	v24872

Tableau 1-12

Ventes intérieures de produits pétroliers raffinés selon la province — Territoire du Yukon

	Année 2004	Cumulatif 2004	Cumulatif 2005	Février 2004	Février 2005	Numéro de vecteur
milliers de mètres cubes						
Propane et mélanges de propane	-	-	-	-	-	
Butane et mélanges de butane	-	-	-	-	-	
Charges pétrochimiques	-	-	-	-	-	
Produits spéciaux à base de naphte	0	0	0	0	0	v22188
Essence d'aviation	1	0	0	0	0	v22388
Essence pour moteurs	37	6	4	3	2	v22662
Essence super	2	0	0	0	0	v22663
Essence intermédiaire	0	0	0	0	0	v22664
Essence ordinaire sans-plomb	35	5	4	2	2	v22665
Essence ordinaire avec plomb	0	0	0	0	0	v22666
Ventes nettes au détail	23	4	2	2	1	v22667
Carburéacteur, type kérosène	7	1	1	1	1	v25090
Carburéacteur, type naphte	2	0	0	0	0	v25309
Mazout pour poêles et kérosène	13	4	4	2	2	v23123
Carburant diesel	56	8	8	4	4	v23354
Ventes nettes (faible teneur en soufre)	38	5	4	2	2	v23355
Mazouts légers	20	5	4	2	2	v23576
Mazouts lourds	0	0	0	0	0	v23802
Ventes nettes (faible teneur en soufre)	-	-	-	-	-	
Asphalte	0	0	0	0	0	v24009
Coke de pétrole (incluant le coke du craquage catalytique)	-	-	-	-	-	
Huiles de lubrification et graisses	0	0	0	0	0	v24333
Gaz de distillation	-	-	-	-	-	
Autres produits pétroliers	0	..	0	v28543888
Total produits pétroliers raffinés	138	24	22	11	11	v24885

Tableau 1-13

Ventés intérieures de produits pétroliers raffinés selon la province — Territoires du Nord-Ouest

	Année 2004	Cumulatif 2004	Cumulatif 2005	Février 2004	Février 2005	Numéro de vecteur
milliers de mètres cubes						
Propane et mélanges de propane	0	0	0	0	0	v21639
Butane et mélanges de butane	
Charges pétrochimiques	
Produits spéciaux à base de naphte	0	0	0	0	0	v22198
Essence d'aviation	3	0	0	0	0	v22400
Essence pour moteurs	37	5	5	3	3	v22680
Essence super	2	0	0	0	0	v22681
Essence intermédiaire	8	1	1	1	0	v22682
Essence ordinaire sans-plomb	27	4	4	2	2	v22683
Essence ordinaire avec plomb	0	0	0	0	0	v22684
Ventes nettes au détail	15	3	3	1	1	v22685
Carburéacteur, type kérosène	54	6	6	3	3	v25101
Carburéacteur, type naphte	0	0	0	0	0	v25324
Mazout pour poêles et kérosène	29	9	10	6	6	v23135
Carburant diesel	219	68	84	63	75	v23368
Ventes nettes (faible teneur en soufre)	89	17	30	12	22	v23369
Mazouts légers	47	12	12	6	6	v23588
Mazouts lourds	0	0	0	0	0	v23811
Ventes nettes (faible teneur en soufre)	
Asphalte	1	0	0	0	0	v24017
Coke de pétrole (incluant le coke du craquage catalytique)	
Huiles de lubrification et graisses	2	1	1	0	1	v24343
Gaz de distillation	
Autres produits pétroliers	0	0	0	0	0	v24671
Total produits pétroliers raffinés	393	101	118	81	94	v24898

Tableau 1-14

Ventés intérieures de produits pétroliers raffinés selon la province — Nunavut

	Année 2004	Cumulatif 2004	Cumulatif 2005	Février 2004	Février 2005	Numéro de vecteur
milliers de mètres cubes						
Propane et mélanges de propane	
Butane et mélanges de butane	
Charges pétrochimiques	
Produits spéciaux à base de naphte	0	0	0	0	0	v760583
Essence d'aviation	0	0	0	0	0	v760585
Essence pour moteurs	6	0	0	0	0	v760587
Essence super	
Essence intermédiaire	
Essence ordinaire sans-plomb	6	0	0	0	0	v760588
Essence ordinaire avec plomb	
Ventes nettes au détail	
Carburéacteur, type kérosène	16	0	0	0	0	v760603
Carburéacteur, type naphte	0	0	0	0	0	v784071
Mazout pour poêles et kérosène	0	0	0	0	0	v760593
Carburant diesel	39	0	0	0	0	v760596
Ventes nettes (faible teneur en soufre)	0	0	0	0	0	v5974971
Mazouts légers	0	0	0	0	0	v12394669
Mazouts lourds	
Ventes nettes (faible teneur en soufre)	
Asphalte	0	0	0	0	0	v20169712
Coke de pétrole (incluant le coke du craquage catalytique)	
Huiles de lubrification et graisses	0	0	0	0	0	v3723488
Gaz de distillation	
Autres produits pétroliers	
Total produits pétroliers raffinés	62	0	0	0	0	v760600

Tableau 2-1

Approvisionnement et utilisation, produits pétroliers, Canada — Approvisionnement de raffinerie de pétrole brut, charges d'alimentation introduites et total produits pétroliers raffinés

	Année 2004	Cumulatif 2004	Cumulatif 2005	Février 2004	Février 2005	Numéro de vecteur
milliers de mètres cubes						
Disponibilité de pétrole brut et équivalents						
Total des arrivages de brut domestique	56 577	9 777	8 987	4 626	4 280	v21137
Arrivages de pétrole brut de l'Ouest du Canada	47 876	8 115	7 436	3 776	3 587	v21106
Arrivages de pétrole brut de l'Est du Canada	8 701	1 662	1 551	849	693	v21125
Total des importations	54 331	8 948	9 561	4 320	4 925	v21107
OPEP	20 992	3 665	4 349	1 928	2 233	
Iran	0	0	0	0	0	v21109
Iraq	4 245	830	624	532	312	v21110
Arabie Saoudite	4 420	758	995	418	659	v21116
Algérie	7 958	1 511	1 560	689	855	v21108
Vénézuela	2 832	116	291	116	156	v21120
Nigéria	1 538	450	879	173	251	v21114
Autres OPEP	159	0	0	0	0	
Mer du Nord	25 783	4 203	3 888	2 017	1 993	
Royaume-Uni	11 193	1 699	1 748	928	713	v21118
Norvège	14 590	2 504	2 140	1 089	1 280	v21115
Amérique du Nord	3 138	638	522	317	288	
Mexique	1 747	356	296	137	183	v21113
États-Unis	1 391	281	227	180	105	v21119
Autres pays	4 259	443	801	57	411	
Grand total des arrivages de pétrole brut et équivalent	110 908	18 724	18 548	8 945	9 205	v21122
Arrivages par pipe-line	73 332	12 266	11 958	5 992	5 752	v21123
Arrivages par d'autres moyens	37 576	6 458	6 590	2 954	3 453	v21124
Stocks de pétrole brut-début	3 618	3 618	3 181	3 709	2 993	v21128
Stocks de pétrole brut-fin	3 181	3 693	3 544	3 693	3 544	v21129
Pertes et rectifications	0	0	2	0	1	v21130
Total du pétrole brut et équivalents introduits	111 345	18 650	18 183	8 961	8 653	v21131
Charges d'alimentation introduites						
Pétrole brut conventionnel (léger) introduit	73 619	12 217	12 407	5 923	5 751	v21132
Pétrole brut conventionnel (lourd) introduit	15 362	2 612	2 366	1 221	1 249	v21133
Pétrole brut synthétique (léger) introduit	15 967	2 850	2 370	1 312	1 112	v21134
Pétrole bitumineux introduit	3 784	517	634	285	332	v21135
Condensats et pentanes plus introduit	2 610	454	406	220	209	v21136
Total autres matières utilisées comme charges d'alimentation	9 398	1 726	1 498	868	769	v21397
Produits de décantation utilisés comme charge d'alimentation	2 008	285	281	165	169	v21400
Résidus du brut utilisés comme charge d'alimentation	753	193	118	91	50	v21401
Gaz de pétrole liquéfiés utilisés comme charge d'alimentation	2 557	507	406	253	193	v21402
Gaz naturel utilisé comme charge d'alimentation	1 078	210	174	99	81	v21403
Huiles de lubrification et huiles de base utilisées comme charge d'alimentation et de retraitement	208	31	31	15	16	v21398
Autres charges d'alimentation utilisées dans les opérations	2 807	500	489	245	261	v21399
Total des charges d'alimentation introduites	120 750	20 376	19 680	9 829	9 422	v21404
Pertes en raffinerie	-5 535	-874	-972	-397	-490	v24476

Tableau 2-1 – suite

Approvisionnement et utilisation, produits pétroliers, Canada — Approvisionnement de raffinerie de pétrole brut, charges d'alimentation introduites et total produits pétroliers raffinés

	Année 2004	Cumulatif 2004	Cumulatif 2005	Février 2004	Février 2005	Numéro de vecteur
milliers de mètres cubes						
Total, tous les produits						
Production raffinerie	126 285	21 250	20 652	10 226	9 912	v24722
Retour pour alimentation des raffineries	9 398	1 726	1 498	868	769	v24731
Transferts entrées inter-provinciales	25 620	4 048	4 085	2 053	1 924	v24732
Transferts sorties inter-provinciales	25 620	4 048	4 085	2 053	1 924	v24733
Arrivages en provenance d'autres sociétés déclarantes	57 282	9 304	9 979	4 631	4 835	v24734
Arrivages en provenance des sociétés non-déclarantes	5 954	1 151	1 005	519	478	v24735
Importations	14 152	2 020	2 511	1 079	1 229	v24736
Stocks de produits-début	9 239	9 239	9 564	9 562	9 956	v24723
Stocks de produits-fin	9 564	9 707	10 269	9 707	10 269	v24724
Livraisons à d'autres sociétés déclarantes	57 186	9 381	9 828	4 661	4 785	v24725
Exportations	25 920	4 339	4 079	2 065	1 994	v24726
Pertes et rectifications	11	2	2	1	1	v24727
Auto consommation	8 313	1 374	1 374	669	648	v24728
Ventes intérieures	102 513	16 435	16 661	8 047	7 944	v24729

Tableau 2-2

Approvisionnement et utilisation, produits pétroliers, Canada — Propane et mélanges de propane

	Année 2004	Cumulatif 2004	Cumulatif 2005	Février 2004	Février 2005	Numéro de vecteur
milliers de mètres cubes						
Production raffinerie	2 023	351	353	171	170	v21480
Transferts d'un produit à l'autre	-130	7	-3	5	0	v21489
Partie transférée aux charges pétrochimiques	0	0	0	0	0	v21491
Production nette	1 894	358	349	176	170	
Retour pour alimentation des raffineries	280	41	94	30	47	v21490
Transferts entrées inter-provinciales	76	17	16	8	7	v21492
Transferts sorties inter-provinciales	76	17	16	8	7	v21493
Arrivages en provenance d'autres sociétés déclarantes	41	3	4	1	2	v21494
Arrivages en provenance des sociétés non-déclarantes	465	84	101	45	65	v21495
Importations	0	0	0	0	0	v21496
Stocks de produits-début	64	64	66	70	51	v21481
Stocks de produits-fin	66	71	67	71	67	v21482
Livraisons à d'autres sociétés déclarantes	50	3	4	1	2	v21483
Exportations	513	105	93	47	47	v21484
Pertes et rectifications	0	0	0	0	0	v21485
Auto consommation	36	13	3	8	1	v21486
Ventes intérieures	1 492	276	260	134	123	v21487

Tableau 2-3

Approvisionnement et utilisation, produits pétroliers, Canada — Butane et mélanges de butane

	Année 2004	Cumulatif 2004	Cumulatif 2005	Février 2004	Février 2005	Numéro de vecteur
milliers de mètres cubes						
Production raffinerie	1 628	224	179	112	83	v21688
Transferts d'un produit à l'autre	-1 139	-273	-239	-138	-111	v21697
Partie transférée aux charges pétrochimiques	0	0	0	0	0	v21699
Production nette	489	-49	-60	-26	-27	
Retour pour alimentation des raffineries	2 277	467	312	222	146	v21698
Transferts entrées inter-provinciales	7	1	0	0	0	v21700
Transferts sorties inter-provinciales	7	1	0	0	0	v21701
Arrivages en provenance d'autres sociétés déclarantes	42	1	0	0	0	v21702
Arrivages en provenance des sociétés non-déclarantes	2 639	613	428	294	192	v21703
Importations	0	0	0	0	0	v21704
Stocks de produits-début	108	108	118	117	116	v21689
Stocks de produits-fin	118	115	98	115	98	v21690
Livraisons à d'autres sociétés déclarantes	42	1	0	0	0	v21691
Exportations	0	0	0	0	0	v21692
Pertes et rectifications	0	0	0	0	0	v21693
Auto consommation	41	2	1	2	0	v21694
Ventes intérieures	775	89	76	46	36	v21695

Tableau 2-4

Approvisionnement et utilisation, produits pétroliers, Canada — Charges pétrochimiques

	Année 2004	Cumulatif 2004	Cumulatif 2005	Février 2004	Février 2005	Numéro de vecteur
milliers de mètres cubes						
Production raffinerie	5 590	836	893	407	434	v21880
Transferts d'un produit à l'autre	230	30	38	31	21	v21888
Renvois aux raffineries de sous-produits énergétiques	0	0	0	0	0	v21890
Production nette	5 820	865	931	438	455	
Retour pour alimentation des raffineries	488	88	127	45	71	v21889
Transferts entrées inter-provinciales	162	20	33	11	12	v21891
Transferts sorties inter-provinciales	162	20	33	11	12	v21892
Arrivages en provenance d'autres sociétés déclarantes	318	43	46	21	32	v21893
Arrivages en provenance des sociétés non-déclarantes	356	79	81	38	34	v21894
Importations	0	0	0	0	0	v21895
Stocks de produits-début	414	414	445	410	478	v21881
Stocks de produits-fin	445	426	494	426	494	v21882
Livraisons à d'autres sociétés déclarantes	320	43	46	21	32	v21883
Exportations	484	102	70	47	34	v21884
Pertes et rectifications	6	1	1	1	1	v21885
Auto consommation	3	1	1	1	0	v21886
Ventes intérieures	5 161	740	765	367	368	v21887

Tableau 2-5

Approvisionnement et utilisation, produits pétroliers, Canada — Produits spéciaux à base de naphte

	Année 2004	Cumulatif 2004	Cumulatif 2005	Février 2004	Février 2005	Numéro de vecteur
milliers de mètres cubes						
Production raffinerie	95	19	11	9	5	v22036
Transferts d'un produit à l'autre	-12	-1	3	-1	3	v22044
Production nette	83	18	13	8	8	
Retour pour alimentation des raffineries	0	0	0	0	0	v22045
Transferts entrées inter-provinciales	5	1	1	0	0	v22046
Transferts sorties inter-provinciales	5	1	1	0	0	v22047
Arrivages en provenance d'autres sociétés déclarantes	0	0	0	0	0	v22048
Arrivages en provenance des sociétés non-déclarantes	13	2	2	1	1	v22049
Importations	0	0	0	0	0	v22050
Stocks de produits-début	16	16	15	20	16	v22037
Stocks de produits-fin	15	19	18	19	18	v22038
Livraisons à d'autres sociétés déclarantes	0	0	0	0	0	v22039
Exportations	0	0	0	0	0	v22040
Pertes et rectifications	0	0	0	0	0	v22041
Auto consommation	0	0	0	0	0	v22042
Ventes intérieures	96	17	13	10	6	v22043

Tableau 2-6

Approvisionnement et utilisation, produits pétroliers, Canada — Essence d'aviation

	Année 2004	Cumulatif 2004	Cumulatif 2005	Février 2004	Février 2005	Numéro de vecteur
milliers de mètres cubes						
Production raffinerie	103	12	13	9	10	v22245
Transferts d'un produit à l'autre	2	-1	3	0	2	v22253
Production nette	105	11	16	9	12	
Retour pour alimentation des raffineries	0	0	0	0	0	v22254
Transferts entrées inter-provinciales	88	4	4	2	2	v22255
Transferts sorties inter-provinciales	88	4	4	2	2	v22256
Arrivages en provenance d'autres sociétés déclarantes	107	7	8	4	4	v22257
Arrivages en provenance des sociétés non-déclarantes	0	0	0	0	0	v22258
Importations	0	0	0	0	0	v22259
Stocks de produits-début	19	19	18	17	18	v22246
Stocks de produits-fin	18	21	24	21	24	v22247
Livraisons à d'autres sociétés déclarantes	107	8	8	4	4	v22248
Exportations	18	2	4	1	3	v22249
Pertes et rectifications	0	0	0	0	0	v22250
Auto consommation	0	0	0	0	0	v22251
Ventes intérieures	88	7	7	4	4	v22252

Tableau 2-7

Approvisionnement et utilisation, produits pétroliers, Canada — Essence pour moteurs

	Année 2004	Cumulatif 2004	Cumulatif 2005	Février 2004	Février 2005	Numéro de vecteur
milliers de mètres cubes						
Production raffinerie	44 930	7 650	7 404	3 735	3 527	v22448
Transferts d'un produit à l'autre	1 210	348	155	150	82	v22461
Production nette	46 140	7 999	7 559	3 886	3 608	
Retour pour alimentation des raffineries	23	4	2	2	1	v22462
Transferts entrées inter-provinciales	9 926	1 413	1 573	667	760	v22463
Transferts sorties inter-provinciales	9 926	1 413	1 573	667	760	v22464
Arrivages en provenance d'autres sociétés déclarantes	30 358	4 550	4 933	2 253	2 382	v22465
Arrivages en provenance des sociétés non-déclarantes	0	0	0	0	0	v22466
Importations	3 824	263	443	166	251	v22467
Stocks de produits-début	2 426	2 426	2 419	2 544	2 600	v22449
Stocks de produits-fin	2 419	2 677	2 683	2 677	2 683	v22450
Livraisons à d'autres sociétés déclarantes	30 220	4 621	4 829	2 293	2 343	v22451
Exportations	9 088	1 526	1 490	753	764	v22452
Pertes et rectifications	2	1	0	1	0	v22453
Auto consommation	1	0	0	0	0	v22454
Ventes intérieures	40 993	6 410	6 350	3 123	3 051	v22455
Essence super	3 415	569	517	270	247	v22456
Essence intermédiaire	869	148	132	71	64	v22457
Essence ordinaire sans-plomb	36 720	5 693	5 703	2 782	2 740	v22458
Essence ordinaire avec plomb	-6	0	-2	0	-1	v22459
Ventes nettes au détail	36 191	5 607	5 658	2 732	2 721	v22460

Tableau 2-8

Approvisionnement et utilisation, produits pétroliers, Canada — Carburacteur, type kérosène

	Année 2004	Cumulatif 2004	Cumulatif 2005	Février 2004	Février 2005	Numéro de vecteur
milliers de mètres cubes						
Production raffinerie	5 707	808	758	382	351	v24948
Transferts d'un produit à l'autre	-261	-42	-20	-20	-19	v24956
Production nette	5 446	767	738	362	332	
Retour pour alimentation des raffineries	0	0	0	0	0	v24957
Transferts entrées inter-provinciales	1 158	174	137	90	65	v24958
Transferts sorties inter-provinciales	1 158	174	137	90	65	v24959
Arrivages en provenance d'autres sociétés déclarantes	1 701	278	357	132	187	v24960
Arrivages en provenance des sociétés non-déclarantes	
Importations	2 044	217	308	105	229	v24961
Stocks de produits-début	455	455	524	486	493	v24949
Stocks de produits-fin	524	480	481	480	481	v24950
Livraisons à d'autres sociétés déclarantes	1 720	282	377	131	201	v24951
Exportations	846	62	106	25	50	v24952
Pertes et rectifications	0	0	0	0	0	v24953
Auto consommation	0	0	0	0	0	v24954
Ventes intérieures	6 556	891	963	449	510	v24955

Tableau 2-9

Approvisionnement et utilisation, produits pétroliers, Canada — Carburacteur, type naphte

	Année 2004	Cumulatif 2004	Cumulatif 2005	Février 2004	Février 2005	Numéro de vecteur
milliers de mètres cubes						
Production raffinerie	25	5	4	3	0	v25147
Transferts d'un produit à l'autre	-1	0	0	0	0	v25156
Production nette	24	5	4	3	0	
Retour pour alimentation des raffineries	0	0	0	0	0	v25157
Transferts entrées inter-provinciales	1	0	0	0	0	v25159
Transferts sorties inter-provinciales	1	0	0	0	0	v25160
Arrivages en provenance d'autres sociétés déclarantes	2	1	0	0	0	v25161
Arrivages en provenance des sociétés non-déclarantes	
Importations	2	0	0	0	0	v25162
Stocks de produits-début	2	2	3	3	5	v25148
Stocks de produits-fin	3	5	2	5	2	v25149
Livraisons à d'autres sociétés déclarantes	1	0	0	0	0	v25150
Exportations	0	0	0	0	0	v25151
Pertes et rectifications	0	0	0	0	0	v25152
Auto consommation	0	0	0	0	0	v25153
Ventes intérieures	25	3	4	2	3	v25154

Tableau 2-10

Approvisionnement et utilisation, produits pétroliers, Canada — Mazout pour poêles et kérosène

	Année 2004	Cumulatif 2004	Cumulatif 2005	Février 2004	Février 2005	Numéro de vecteur
milliers de mètres cubes						
Production raffinerie	1 853	503	485	245	204	v22966
Transferts d'un produit à l'autre	-1 324	-340	-364	-145	-177	v22974
Production nette	528	163	121	101	27	
Retour pour alimentation des raffineries	0	0	0	0	0	v22975
Transferts entrées inter-provinciales	74	20	14	11	6	v22976
Transferts sorties inter-provinciales	74	20	14	11	6	v22977
Arrivages en provenance d'autres sociétés déclarantes	237	94	69	40	31	v22978
Arrivages en provenance des sociétés non-déclarantes	0	0	0	0	0	v22979
Importations	17	2	2	0	0	v22980
Stocks de produits-début	126	126	113	66	119	v22967
Stocks de produits-fin	113	91	81	91	81	v22968
Livraisons à d'autres sociétés déclarantes	234	94	66	40	29	v22969
Exportations	108	41	38	11	16	v22970
Pertes et rectifications	0	0	0	0	0	v22971
Auto consommation	0	0	0	0	0	v22972
Ventes intérieures	457	159	122	64	50	v22973

Tableau 2-11

Approvisionnement et utilisation, produits pétroliers, Canada — Carburant diesel

	Année 2004	Cumulatif 2004	Cumulatif 2005	Février 2004	Février 2005	Numéro de vecteur
milliers de mètres cubes						
Production raffinerie	27 778	4 406	4 244	2 137	2 087	v23183
Transferts d'un produit à l'autre	428	-170	346	-66	160	v23192
Production nette	28 206	4 236	4 590	2 070	2 247	
Retour pour alimentation des raffineries	304	90	72	43	24	v23193
Transferts entrées inter-provinciales	8 192	1 357	1 421	688	657	v23194
Transferts sorties inter-provinciales	8 192	1 357	1 421	688	657	v23195
Arrivages en provenance d'autres sociétés déclarantes	17 449	2 732	2 971	1 394	1 434	v23196
Arrivages en provenance des sociétés non-déclarantes	0	0	0	0	0	v23197
Importations	927	283	261	165	96	v23198
Stocks de produits-début	1 971	1 971	1 773	1 878	1 840	v23184
Stocks de produits-fin	1 773	1 808	1 954	1 808	1 954	v23185
Livraisons à d'autres sociétés déclarantes	17 482	2 750	2 949	1 398	1 432	v23186
Exportations	3 838	714	494	297	213	v23187
Pertes et rectifications	1	0	0	0	0	v23188
Auto consommation	2	0	0	0	0	v23189
Ventes intérieures	25 153	3 861	4 126	1 961	1 993	v23190
Ventes nettes (faible teneur en soufre)	18 729	2 961	3 161	1 503	1 489	v23191

Tableau 2-12

Approvisionnement et utilisation, produits pétroliers, Canada — Mazouts légers

	Année 2004	Cumulatif 2004	Cumulatif 2005	Février 2004	Février 2005	Numéro de vecteur
milliers de mètres cubes						
Production raffinerie	8 955	1 922	1 888	936	870	v23421
Transferts d'un produit à l'autre	412	393	99	168	-4	v23429
Production nette	9 366	2 316	1 987	1 104	866	
Retour pour alimentation des raffineries	0	0	0	0	0	v23430
Transferts entrées inter-provinciales	1 554	407	317	206	160	v23431
Transferts sorties inter-provinciales	1 554	407	317	206	160	v23432
Arrivages en provenance d'autres sociétés déclarantes	4 206	1 139	1 227	529	570	v23433
Arrivages en provenance des sociétés non-déclarantes	0	0	0	0	0	v23434
Importations	152	14	108	2	108	v23435
Stocks de produits-début	500	500	536	509	523	v23422
Stocks de produits-fin	536	473	499	473	499	v23423
Livraisons à d'autres sociétés déclarantes	4 175	1 125	1 192	520	553	v23424
Exportations	4 356	767	802	444	393	v23425
Pertes et rectifications	0	0	0	0	0	v23426
Auto consommation	13	0	3	0	2	v23427
Ventes intérieures	5 144	1 604	1 363	707	620	v23428

Tableau 2-13

Approvisionnement et utilisation, produits pétroliers, Canada — Mazouts lourds

	Année 2004	Cumulatif 2004	Cumulatif 2005	Février 2004	Février 2005	Numéro de vecteur
milliers de mètres cubes						
Production raffinerie	9 154	1 633	1 485	790	662	v23636
Transferts d'un produit à l'autre	792	33	68	50	11	v23645
Production nette	9 946	1 667	1 553	840	674	
Retour pour alimentation des raffineries	0	0	0	0	0	v23646
Transferts entrées inter-provinciales	1 260	163	165	78	81	v23647
Transferts sorties inter-provinciales	1 260	163	165	78	81	v23648
Arrivages en provenance d'autres sociétés déclarantes	258	50	38	28	19	v23649
Arrivages en provenance des sociétés non-déclarantes	0	0	0	0	0	v23650
Importations	2 919	353	608	157	248	v23651
Stocks de produits-début	548	548	587	548	609	v23637
Stocks de produits-fin	587	702	699	702	699	v23638
Livraisons à d'autres sociétés déclarantes	266	48	37	26	17	v23639
Exportations	3 678	570	454	244	147	v23640
Pertes et rectifications	0	0	0	0	0	v23641
Auto consommation	758	157	156	78	70	v23642
Ventes intérieures	8 553	1 139	1 440	522	616	v23643
Ventes nettes (faible teneur en soufre)	x	x	x	x	x	v23644

Tableau 2-14

Approvisionnement et utilisation, produits pétroliers, Canada — Asphalte

	Année 2004	Cumulatif 2004	Cumulatif 2005	Février 2004	Février 2005	Numéro de vecteur
milliers de mètres cubes						
Production raffinerie	4 724	568	643	249	356	v23861
Transferts d'un produit à l'autre	15	-6	30	-6	20	v23869
Transferts entrées inter-provinciales	616	25	23	15	11	v23870
Transferts sorties inter-provinciales	616	25	23	15	11	v23871
Arrivages en provenance d'autres sociétés déclarantes	188	0	0	0	0	v23872
Arrivages en provenance des sociétés non-déclarantes	0	0	0	0	0	v23873
Importations	232	24	213	8	83	v23874
Stocks de produits-début	382	382	297	448	388	v23862
Stocks de produits-fin	297	448	466	448	466	v23863
Livraisons à d'autres sociétés déclarantes	188	0	0	0	0	v23864
Exportations	1 744	260	329	103	198	v23865
Pertes et rectifications	0	0	0	0	0	v23866
Auto consommation	0	0	0	0	0	v23867
Ventes intérieures	3 311	259	388	149	183	v23868

Tableau 2-15

Approvisionnement et utilisation, produits pétroliers, Canada — Coke de pétrole (incluant le coke du craquage catalytique)

	Année 2004	Cumulatif 2004	Cumulatif 2005	Février 2004	Février 2005	Numéro de vecteur
milliers de mètres cubes						
Production raffinerie	1 636	278	289	135	137	v24061
Transferts d'un produit à l'autre	-13	3	-1	0	-1	v24069
Transferts entrées inter-provinciales	0	0	0	0	0	v24070
Transferts sorties inter-provinciales	0	0	0	0	0	v24071
Arrivages en provenance d'autres sociétés déclarantes	0	0	0	0	0	v24072
Arrivages en provenance des sociétés non-déclarantes	0	0	0	0	0	v24073
Importations	1 393	410	149	223	49	v24074
Stocks de produits-début	31	31	21	31	27	v24062
Stocks de produits-fin	21	29	23	29	23	v24063
Livraisons à d'autres sociétés déclarantes	0	0	0	0	0	v24064
Exportations	122	23	18	12	13	v24065
Pertes et rectifications	0	0	0	0	0	v24066
Auto consommation	1 225	211	214	102	102	v24067
Ventes intérieures	1 679	460	204	247	74	v24068

Tableau 2-16

Approvisionnement et utilisation, produits pétroliers, Canada — Huiles de lubrification et graisses

	Année 2004	Cumulatif 2004	Cumulatif 2005	Février 2004	Février 2005	Numéro de vecteur
milliers de mètres cubes						
Production raffinerie	1 418	241	224	112	103	v24174
Transferts d'un produit à l'autre	-5	0	-1	0	-1	v24182
Retour pour alimentation des raffineries	208	31	31	15	16	v24183
Transferts entrées inter-provinciales	585	92	102	48	50	v24184
Transferts sorties inter-provinciales	585	92	102	48	50	v24185
Arrivages en provenance d'autres sociétés déclarantes	123	19	17	9	8	v24186
Arrivages en provenance des sociétés non-déclarantes	301	42	58	20	32	v24187
Importations	405	73	61	38	32	v24188
Stocks de produits-début	366	366	400	384	415	v24175
Stocks de produits-fin	400	389	416	389	416	v24176
Livraisons à d'autres sociétés déclarantes	118	19	17	9	8	v24177
Exportations	684	110	103	54	50	v24178
Pertes et rectifications	0	0	0	0	0	v24179
Auto consommation	4	0	1	0	0	v24180
Ventes intérieures	1 194	192	192	96	101	v24181

Tableau 2-17

Approvisionnement et utilisation, produits pétroliers, Canada — Gaz de distillation

	Année 2004	Cumulatif 2004	Cumulatif 2005	Février 2004	Février 2005	Numéro de vecteur
milliers de mètres cubes						
Production raffinerie	6 230	990	994	478	471	v24394
Transferts d'un produit à l'autre	0	0	0	0	0	v24400
Arrivages en provenance d'autres sociétés déclarantes	0	0	0	0	0	v24401
Arrivages en provenance des sociétés non-déclarantes	0	0	0	0	0	v24402
Importations	0	0	0	0	0	v24403
Stocks de produits-début	0	0	0	0	0	v24395
Stocks de produits-fin	0	0	0	0	0	v24396
Pertes et rectifications	0	0	0	0	0	v24397
Auto consommation	6 230	990	994	478	471	v24398
Ventes intérieures	0	0	0	0	0	v24399

Tableau 2-18

Approvisionnement et utilisation, produits pétroliers, Canada — Autres produits pétroliers

	Année 2004	Cumulatif 2004	Cumulatif 2005	Février 2004	Février 2005	Numéro de vecteur
milliers de mètres cubes						
Production raffinerie	4 436	803	784	314	441	v24506
Transferts d'un produit à l'autre	-202	18	-114	-28	13	v24514
Retour pour alimentation des raffineries	5 830	1 006	860	509	465	v24515
Transferts entrées inter-provinciales	1 915	353	280	230	111	v24516
Transferts sorties inter-provinciales	1 915	353	280	230	111	v24517
Arrivages en provenance d'autres sociétés déclarantes	2 251	388	306	219	165	v24518
Arrivages en provenance des sociétés non-déclarantes	2 271	331	335	121	153	v24519
Importations	2 237	379	358	215	133	v24520
Stocks de produits-début	1 811	1 811	2 229	2 032	2 260	v24507
Stocks de produits-fin	2 229	1 953	2 265	1 953	2 265	v24508
Livraisons à d'autres sociétés déclarantes	2 263	387	304	217	164	v24509
Exportations	441	56	78	28	65	v24510
Pertes et rectifications	0	0	0	0	0	v24511
Auto consommation	0	0	0	0	0	v24512
Ventes intérieures	2 048	328	391	165	206	v24513

Tableau 3-1

Approvisionnement et utilisation, produits pétroliers, provinces de l'Atlantique — Approvisionnement de raffinerie de pétrole brut, charges d'alimentation introduites et total produits pétroliers raffinés

	Année 2004	Cumulatif 2004	Cumulatif 2005	Février 2004	Février 2005	Numéro de vecteur
milliers de mètres cubes						
Disponibilité de pétrole brut et équivalents						
Total des arrivages de brut domestique	2 278	476	360	209	44	v21347
Arrivages de pétrole brut de l'Ouest du Canada	0	0	0	0	0	v21317
Arrivages de pétrole brut de l'Est du Canada	2 278	476	360	209	44	v21335
Total des importations	22 438	3 708	4 028	1 683	2 252	v21318
OPEP	11 210	2 038	2 461	1 123	1 135	
Iran	0	0	0	0	0	v21320
Iraq	4 245	830	624	532	312	v21321
Arabie Saoudite	4 420	758	995	418	659	v21327
Algérie	103	0	0	0	0	v21319
Vénézuéla	1 185	0	104	0	55	v21330
Nigéria	1 257	450	738	173	110	v21325
Autres OPEP	0	0	0	0	0	
Mer du Nord	9 093	1 421	1 039	560	705	
Royaume-Uni	1 272	262	336	154	105	v21329
Norvège	7 821	1 159	703	406	600	v21326
Amérique du Nord	0	0	0	0	0	
Mexique	0	0	0	0	0	v21324
États-Unis	
Autres pays	2 135	249	528	0	411	
Grand total des arrivages de pétrole brut et équivalent	24 715	4 184	4 387	1 892	2 295	v21332
Arrivages par pipe-line	0	0	0	0	0	v21333
Arrivages par d'autres moyens	24 715	4 184	4 387	1 892	2 295	v21334
Stocks de pétrole brut-début	1 302	1 302	1 178	1 423	1 120	v21338
Stocks de pétrole brut-fin	1 178	1 297	1 522	1 297	1 522	v21339
Pertes et rectifications	0	0	0	0	0	v21340
Total du pétrole brut et équivalents introduits	24 840	4 189	4 043	2 018	1 893	v21341
Charges d'alimentation introduites						
Pétrole brut conventionnel (léger) introduit	23 345	3 981	3 776	1 928	1 689	v21342
Pétrole brut conventionnel (lourd) introduit	1 495	208	267	90	204	v21343
Pétrole brut synthétique (léger) introduit	0	0	0	0	0	v21344
Pétrole bitumineux introduit	0	0	0	0	0	v21345
Condensats et pentanes plus introduit	0	0	0	0	0	v21346
Total autres matières utilisées comme charges d'alimentation	1 814	363	333	185	183	v21457
Produits de décantation utilisés comme charge d'alimentation	1 375	230	234	121	147	v21460
Résidus du brut utilisés comme charge d'alimentation	157	61	41	29	9	v21461
Gaz de pétrole liquéfiés utilisés comme charge d'alimentation	31	8	9	4	6	v21462
Gaz naturel utilisé comme charge d'alimentation	
Huiles de lubrification et huiles de base utilisées comme charge d'alimentation et de retraitement	0	0	0	0	0	v21458
Autres charges d'alimentation utilisées dans les opérations	250	64	49	32	22	v21459
Total des charges d'alimentation introduites	26 654	4 552	4 376	2 203	2 076	v21463
Pertes en raffinerie	-1 061	-130	-216	-29	-104	v24500

Tableau 3-1 – suite

Approvisionnement et utilisation, produits pétroliers, provinces de l'Atlantique — Approvisionnement de raffinerie de pétrole brut, charges d'alimentation introduites et total produits pétroliers raffinés

	Année 2004	Cumulatif 2004	Cumulatif 2005	Février 2004	Février 2005	Numéro de vecteur
milliers de mètres cubes						
Total, tous les produits						
Production raffinerie	27 714	4 682	4 591	2 232	2 180	v24905
Retour pour alimentation des raffineries	1 814	363	333	185	183	v24914
Transferts entrées inter-provinciales	2 054	297	338	129	168	v24915
Transferts sorties inter-provinciales	1 388	195	190	98	94	v24916
Arrivages en provenance d'autres sociétés déclarantes	5 961	1 080	1 090	517	508	v24917
Arrivages en provenance des sociétés non-déclarantes	547	150	153	76	75	v24918
Importations	4 629	992	1 143	582	495	v24919
Stocks de produits-début	1 430	1 430	1 424	1 400	1 530	v24906
Stocks de produits-fin	1 424	1 457	1 421	1 457	1 421	v24907
Livraisons à d'autres sociétés déclarantes	5 958	1 079	1 090	514	509	v24908
Exportations	18 567	3 102	3 028	1 482	1 512	v24909
Pertes et rectifications	1	0	0	0	0	v24910
Auto consommation	1 721	293	292	139	137	v24911
Ventes intérieures	11 591	2 141	2 385	1 061	1 099	v24912

Tableau 3-2

Approvisionnement et utilisation, produits pétroliers, provinces de l'Atlantique — Propane et mélanges de propane

	Année 2004	Cumulatif 2004	Cumulatif 2005	Février 2004	Février 2005	Numéro de vecteur
milliers de mètres cubes						
Production raffinerie	559	92	107	41	54	v21642
Transferts d'un produit à l'autre	-2	0	0	-1	-1	v21651
Partie transférée aux charges pétrochimiques	
Production nette	556	91	107	41	53	
Retour pour alimentation des raffineries	0	0	0	0	0	v21652
Transferts entrées inter-provinciales	-1	0	0	0	0	v21653
Transferts sorties inter-provinciales	72	17	15	8	7	v21654
Arrivages en provenance d'autres sociétés déclarantes	21	3	4	1	2	v21655
Arrivages en provenance des sociétés non-déclarantes	155	52	36	26	20	v21656
Importations	0	0	0	0	0	v21657
Stocks de produits-début	18	18	14	13	14	v21643
Stocks de produits-fin	14	17	16	17	16	v21644
Livraisons à d'autres sociétés déclarantes	21	3	4	1	2	v21645
Exportations	436	83	88	35	45	v21646
Pertes et rectifications	0	0	0	0	0	v21647
Auto consommation	8	1	0	0	0	v21648
Ventes intérieures	199	43	38	20	17	v21649

Tableau 3-3

Approvisionnement et utilisation, produits pétroliers, provinces de l'Atlantique — Butane et mélanges de butane

	Année 2004	Cumulatif 2004	Cumulatif 2005	Février 2004	Février 2005	Numéro de vecteur
milliers de mètres cubes						
Production raffinerie	x	x	x	x	x	v21834
Transferts d'un produit à l'autre	x	x	x	x	x	v21843
Partie transférée aux charges pétrochimiques	
Production nette	x	x	x	x	x	
Retour pour alimentation des raffineries	x	x	x	x	x	v21844
Transferts entrées inter-provinciales	x	x	x	x	x	v21845
Transferts sorties inter-provinciales	x	x	x	x	x	v21846
Arrivages en provenance d'autres sociétés déclarantes	x	x	x	x	x	v21847
Arrivages en provenance des sociétés non-déclarantes	x	x	x	x	x	v21848
Importations	x	x	x	x	x	v21849
Stocks de produits-début	x	x	x	x	x	v21835
Stocks de produits-fin	x	x	x	x	x	v21836
Livraisons à d'autres sociétés déclarantes	x	x	x	x	x	v21837
Exportations	x	x	x	x	x	v21838
Pertes et rectifications	x	x	x	x	x	v21839
Auto consommation	x	x	x	x	x	v21840
Ventes intérieures	23	1	0	0	0	v21841

Tableau 3-4

Approvisionnement et utilisation, produits pétroliers, provinces de l'Atlantique — Charges pétrochimiques

	Année 2004	Cumulatif 2004	Cumulatif 2005	Février 2004	Février 2005	Numéro de vecteur
milliers de mètres cubes						
Production raffinerie	x	x	x	x	x	v21996
Transferts d'un produit à l'autre	x	x	x	x	x	v22003
Renvois aux raffineries de sous-produits énergétiques	
Production nette	x	x	x	x	x	
Retour pour alimentation des raffineries	x	x	x	x	x	v22004
Transferts entrées inter-provinciales	x	x	x	x	x	v22005
Transferts sorties inter-provinciales	x	x	x	x	x	v22006
Arrivages en provenance d'autres sociétés déclarantes	x	x	x	x	x	v22007
Arrivages en provenance des sociétés non-déclarantes	x	x	x	x	x	v22008
Importations	x	x	x	x	x	v22009
Stocks de produits-début	x	x	x	x	x	v21997
Stocks de produits-fin	x	x	x	x	x	v21998
Livraisons à d'autres sociétés déclarantes	x	x	x	x	x	v21999
Exportations	x	x	x	x	x	v22000
Pertes et rectifications	x	x	x	x	x	v22001
Auto consommation	
Ventes intérieures	78	14	12	6	6	v22002

Tableau 3-5

Approvisionnement et utilisation, produits pétroliers, provinces de l'Atlantique — Produits spéciaux à base de naphte

	Année 2004	Cumulatif 2004	Cumulatif 2005	Février 2004	Février 2005	Numéro de vecteur
milliers de mètres cubes						
Production raffinerie	0	0	0	0	0	v22203
Transferts d'un produit à l'autre	0	0	0	0	0	v22211
Production nette	0	0	0	0	0	
Retour pour alimentation des raffineries	
Transferts entrées inter-provinciales	0	0	0	0	0	v22212
Transferts sorties inter-provinciales	0	0	0	0	0	v22213
Arrivages en provenance d'autres sociétés déclarantes	0	0	0	0	0	v22214
Arrivages en provenance des sociétés non-déclarantes	0	0	0	0	0	v22215
Importations	0	0	0	0	0	v22216
Stocks de produits-début	0	0	0	0	0	v22204
Stocks de produits-fin	0	0	0	0	0	v22205
Livraisons à d'autres sociétés déclarantes	0	0	0	0	0	v22206
Exportations	0	0	0	0	0	v22207
Pertes et rectifications	0	0	0	0	0	v22208
Auto consommation	0	0	0	0	0	v22209
Ventes intérieures	0	0	0	0	0	v22210

Tableau 3-6

Approvisionnement et utilisation, produits pétroliers, provinces de l'Atlantique — Essence d'aviation

	Année 2004	Cumulatif 2004	Cumulatif 2005	Février 2004	Février 2005	Numéro de vecteur
milliers de mètres cubes						
Production raffinerie	0	0	0	0	0	v22407
Transferts d'un produit à l'autre	0	0	0	0	0	v22415
Production nette	0	0	0	0	0	
Retour pour alimentation des raffineries	0	0	0	0	0	v22416
Transferts entrées inter-provinciales	4	0	0	0	0	v22417
Transferts sorties inter-provinciales	0	0	0	0	0	v22418
Arrivages en provenance d'autres sociétés déclarantes	1	0	0	0	0	v22419
Arrivages en provenance des sociétés non-déclarantes	0	0	0	0	0	v22420
Importations	0	0	0	0	0	v22421
Stocks de produits-début	0	0	0	0	0	v22408
Stocks de produits-fin	0	0	0	0	0	v22409
Livraisons à d'autres sociétés déclarantes	1	0	0	0	0	v22410
Exportations	0	0	0	0	0	v22411
Pertes et rectifications	0	0	0	0	0	v22412
Auto consommation	0	0	0	0	0	v22413
Ventes intérieures	4	0	0	0	0	v22414

Tableau 3-7

Approvisionnement et utilisation, produits pétroliers, provinces de l'Atlantique — Essence pour moteurs

	Année 2004	Cumulatif 2004	Cumulatif 2005	Février 2004	Février 2005	Numéro de vecteur
milliers de mètres cubes						
Production raffinerie	10 277	1 661	1 703	802	830	v22691
Transferts d'un produit à l'autre	682	137	167	63	65	v22704
Production nette	10 958	1 797	1 870	865	896	
Retour pour alimentation des raffineries	0	0	0	0	0	v22705
Transferts entrées inter-provinciales	818	99	120	37	61	v22706
Transferts sorties inter-provinciales	504	67	73	34	35	v22707
Arrivages en provenance d'autres sociétés déclarantes	2 693	394	404	183	189	v22708
Arrivages en provenance des sociétés non-déclarantes	
Importations	177	26	0	26	0	v22709
Stocks de produits-début	321	321	281	350	339	v22692
Stocks de produits-fin	281	354	316	354	316	v22693
Livraisons à d'autres sociétés déclarantes	2 712	394	404	183	188	v22694
Exportations	8 353	1 357	1 398	668	716	v22695
Pertes et rectifications	0	0	0	0	0	v22696
Auto consommation	0	0	0	0	0	v22697
Ventes intérieures	3 167	467	484	223	228	v22698
Essence super	290	49	42	23	20	v22699
Essence intermédiaire	27	4	4	2	2	v22700
Essence ordinaire sans-plomb	2 850	414	437	198	206	v22701
Essence ordinaire avec plomb	0	0	0	0	0	v22702
Ventes nettes au détail	2 958	436	429	208	203	v22703

Tableau 3-8

Approvisionnement et utilisation, produits pétroliers, provinces de l'Atlantique — Carburacteur, type kérosène

	Année 2004	Cumulatif 2004	Cumulatif 2005	Février 2004	Février 2005	Numéro de vecteur
milliers de mètres cubes						
Production raffinerie	1 233	166	172	70	88	v25106
Transferts d'un produit à l'autre	-14	-5	-2	-3	0	v25114
Production nette	1 219	162	170	68	88	
Retour pour alimentation des raffineries	0	0	0	0	0	v25115
Transferts entrées inter-provinciales	35	-9	-1	-10	-1	v25116
Transferts sorties inter-provinciales	4	1	1	0	1	v25117
Arrivages en provenance d'autres sociétés déclarantes	261	26	55	12	24	v25118
Arrivages en provenance des sociétés non-déclarantes	
Importations	171	17	52	17	52	v25119
Stocks de produits-début	224	224	270	252	260	v25107
Stocks de produits-fin	270	238	266	238	266	v25108
Livraisons à d'autres sociétés déclarantes	252	24	56	10	24	v25109
Exportations	714	40	88	13	41	v25110
Pertes et rectifications	0	0	0	0	0	v25111
Auto consommation	0	0	0	0	0	v25112
Ventes intérieures	671	118	136	78	90	v25113

Tableau 3-9

Approvisionnement et utilisation, produits pétroliers, provinces de l'Atlantique — Carburéacteur, type naphte

	Année 2004	Cumulatif 2004	Cumulatif 2005	Février 2004	Février 2005	Numéro de vecteur
milliers de mètres cubes						
Production raffinerie	0	0	0	0	0	v25334
Transferts d'un produit à l'autre	0	0	0	0	0	v25343
Production nette	0	0	0	0	0	
Retour pour alimentation des raffineries	0	0	0	0	0	v25344
Transferts entrées inter-provinciales	0	0	0	0	0	v25346
Transferts sorties inter-provinciales	0	0	0	0	0	v25347
Arrivages en provenance d'autres sociétés déclarantes	0	0	0	0	0	v25348
Arrivages en provenance des sociétés non-déclarantes	
Importations	0	0	0	0	0	v25349
Stocks de produits-début	0	0	0	0	0	v25335
Stocks de produits-fin	0	0	0	0	0	v25336
Livraisons à d'autres sociétés déclarantes	0	0	0	0	0	v25337
Exportations	0	0	0	0	0	v25338
Pertes et rectifications	0	0	0	0	0	v25339
Auto consommation	0	0	0	0	0	v25340
Ventes intérieures	0	0	0	0	0	v25341

Tableau 3-10

Approvisionnement et utilisation, produits pétroliers, provinces de l'Atlantique — Mazout pour poêles et kérosène

	Année 2004	Cumulatif 2004	Cumulatif 2005	Février 2004	Février 2005	Numéro de vecteur
milliers de mètres cubes						
Production raffinerie	11	0	5	0	3	v23141
Transferts d'un produit à l'autre	18	13	-4	5	-2	v23149
Production nette	29	13	1	5	1	
Retour pour alimentation des raffineries	0	0	0	0	0	v23150
Transferts entrées inter-provinciales	19	3	6	1	2	v23151
Transferts sorties inter-provinciales	0	0	0	0	0	v23152
Arrivages en provenance d'autres sociétés déclarantes	28	12	6	6	2	v23153
Arrivages en provenance des sociétés non-déclarantes	0	0	0	0	0	v23154
Importations	0	0	0	0	0	v23155
Stocks de produits-début	14	14	17	14	15	v23142
Stocks de produits-fin	17	15	16	15	16	v23143
Livraisons à d'autres sociétés déclarantes	26	13	5	6	2	v23144
Exportations	0	0	0	0	0	v23145
Pertes et rectifications	0	0	0	0	0	v23146
Auto consommation	0	0	0	0	0	v23147
Ventes intérieures	48	14	9	6	4	v23148

Tableau 3-11

Approvisionnement et utilisation, produits pétroliers, provinces de l'Atlantique — Carburant diesel

	Année 2004	Cumulatif 2004	Cumulatif 2005	Février 2004	Février 2005	Numéro de vecteur
milliers de mètres cubes						
Production raffinerie	2 640	414	378	197	176	v23375
Transferts d'un produit à l'autre	836	51	90	22	33	v23384
Production nette	3 476	464	469	219	210	
Retour pour alimentation des raffineries	157	61	41	29	9	v23385
Transferts entrées inter-provinciales	463	62	92	32	45	v23386
Transferts sorties inter-provinciales	105	19	7	17	5	v23387
Arrivages en provenance d'autres sociétés déclarantes	895	157	140	88	66	v23388
Arrivages en provenance des sociétés non-déclarantes	0	0	0	0	0	v23389
Importations	371	190	140	121	61	v23390
Stocks de produits-début	237	237	183	155	180	v23376
Stocks de produits-fin	183	169	188	169	188	v23377
Livraisons à d'autres sociétés déclarantes	902	161	144	88	69	v23378
Exportations	1 531	302	206	106	89	v23379
Pertes et rectifications	0	0	0	0	0	v23380
Auto consommation	0	0	0	0	0	v23381
Ventes intérieures	2 603	399	438	206	203	v23382
Ventes nettes (faible teneur en soufre)	1 878	300	308	160	133	v23383

Tableau 3-12

Approvisionnement et utilisation, produits pétroliers, provinces de l'Atlantique — Mazouts légers

	Année 2004	Cumulatif 2004	Cumulatif 2005	Février 2004	Février 2005	Numéro de vecteur
milliers de mètres cubes						
Production raffinerie	6 475	1 217	1 212	603	557	v23594
Transferts d'un produit à l'autre	-827	-55	-100	-22	-33	v23602
Production nette	5 647	1 162	1 112	581	524	
Retour pour alimentation des raffineries	0	0	0	0	0	v23603
Transferts entrées inter-provinciales	613	130	112	59	56	v23604
Transferts sorties inter-provinciales	420	74	69	36	33	v23605
Arrivages en provenance d'autres sociétés déclarantes	2 038	485	477	225	223	v23606
Arrivages en provenance des sociétés non-déclarantes	0	0	0	0	0	v23607
Importations	2	1	0	0	0	v23608
Stocks de produits-début	152	152	225	203	207	v23595
Stocks de produits-fin	225	161	174	161	174	v23596
Livraisons à d'autres sociétés déclarantes	2 021	481	475	223	222	v23597
Exportations	4 212	729	775	430	380	v23598
Pertes et rectifications	0	0	0	0	0	v23599
Auto consommation	1	0	1	0	1	v23600
Ventes intérieures	1 611	483	434	218	200	v23601

Tableau 3-13

Approvisionnement et utilisation, produits pétroliers, provinces de l'Atlantique — Mazouts lourds

	Année 2004	Cumulatif 2004	Cumulatif 2005	Février 2004	Février 2005	Numéro de vecteur
milliers de mètres cubes						
Production raffinerie	3 741	737	580	364	258	v23815
Transferts d'un produit à l'autre	5	-3	9	1	5	v23824
Production nette	3 746	734	589	365	263	
Retour pour alimentation des raffineries	0	0	0	0	0	v23825
Transferts entrées inter-provinciales	18	0	0	0	0	v23826
Transferts sorties inter-provinciales	112	7	25	3	14	v23827
Arrivages en provenance d'autres sociétés déclarantes	2	0	0	0	0	v23828
Arrivages en provenance des sociétés non-déclarantes	0	0	0	0	0	v23829
Importations	1 686	262	520	117	205	v23830
Stocks de produits-début	186	186	143	142	160	v23816
Stocks de produits-fin	143	201	188	201	188	v23817
Livraisons à d'autres sociétés déclarantes	2	0	0	0	0	v23818
Exportations	2 319	434	283	170	97	v23819
Pertes et rectifications	0	0	0	0	0	v23820
Auto consommation	335	72	57	37	26	v23821
Ventes intérieures	2 726	468	701	213	303	v23822
Ventes nettes (faible teneur en soufre)	x	x	x	x	x	v23823

Tableau 3-14

Approvisionnement et utilisation, produits pétroliers, provinces de l'Atlantique — Asphalt

	Année 2004	Cumulatif 2004	Cumulatif 2005	Février 2004	Février 2005	Numéro de vecteur
milliers de mètres cubes						
Production raffinerie	x	x	x	x	x	v24021
Transferts d'un produit à l'autre	x	x	x	x	x	v24029
Transferts entrées inter-provinciales	x	x	x	x	x	v24030
Transferts sorties inter-provinciales	x	x	x	x	x	v24031
Arrivages en provenance d'autres sociétés déclarantes	x	x	x	x	x	v24032
Arrivages en provenance des sociétés non-déclarantes	x	x	x	x	x	v24033
Importations	x	x	x	x	x	v24034
Stocks de produits-début	x	x	x	x	x	v24022
Stocks de produits-fin	x	x	x	x	x	v24023
Livraisons à d'autres sociétés déclarantes	x	x	x	x	x	v24024
Exportations	x	x	x	x	x	v24025
Pertes et rectifications	x	x	x	x	x	v24026
Auto consommation	x	x	x	x	x	v24027
Ventes intérieures	188	0	125	0	44	v24028

Tableau 3-15

Approvisionnement et utilisation, produits pétroliers, provinces de l'Atlantique — Coke de pétrole (incluant le coke du craquage catalytique)

	Année 2004	Cumulatif 2004	Cumulatif 2005	Février 2004	Février 2005	Numéro de vecteur
milliers de mètres cubes						
Production raffinerie	x	x	x	x	x	v24149
Transferts d'un produit à l'autre	
Transferts entrées inter-provinciales	x	x	x	x	x	v24153
Transferts sorties inter-provinciales	
Arrivages en provenance d'autres sociétés déclarantes	
Arrivages en provenance des sociétés non-déclarantes	
Importations	x	x	x	x	x	v24154
Stocks de produits-début	
Stocks de produits-fin	
Livraisons à d'autres sociétés déclarantes	
Exportations	
Pertes et rectifications	x	x	x	x	x	v24150
Auto consommation	x	x	x	x	x	v24151
Ventes intérieures	205	121	0	84	0	v24152

Tableau 3-16

Approvisionnement et utilisation, produits pétroliers, provinces de l'Atlantique — Huiles de lubrification et graisses

	Année 2004	Cumulatif 2004	Cumulatif 2005	Février 2004	Février 2005	Numéro de vecteur
milliers de mètres cubes						
Production raffinerie	0	0	0	0	0	v24349
Transferts d'un produit à l'autre	-6	0	-1	-1	-1	v24357
Retour pour alimentation des raffineries	0	0	0	0	0	v24358
Transferts entrées inter-provinciales	64	11	7	8	4	v24359
Transferts sorties inter-provinciales	2	0	0	0	0	v24360
Arrivages en provenance d'autres sociétés déclarantes	22	3	3	2	2	v24361
Arrivages en provenance des sociétés non-déclarantes	0	0	0	0	0	v24362
Importations	8	5	1	3	0	v24363
Stocks de produits-début	5	5	5	4	4	v24350
Stocks de produits-fin	5	8	4	8	4	v24351
Livraisons à d'autres sociétés déclarantes	22	3	3	2	2	v24352
Exportations	0	0	0	0	0	v24353
Pertes et rectifications	0	0	0	0	0	v24354
Auto consommation	0	0	0	0	0	v24355
Ventes intérieures	66	12	9	6	4	v24356

Tableau 3-17

Approvisionnement et utilisation, produits pétroliers, provinces de l'Atlantique — Gaz de distillation

	Année 2004	Cumulatif 2004	Cumulatif 2005	Février 2004	Février 2005	Numéro de vecteur
milliers de mètres cubes						
Production raffinerie	982	148	162	69	77	v24458
Transferts d'un produit à l'autre	0	0	0	0	0	v24464
Arrivages en provenance d'autres sociétés déclarantes	
Arrivages en provenance des sociétés non-déclarantes	
Importations	
Stocks de produits-début	0	0	0	0	0	v24459
Stocks de produits-fin	0	0	0	0	0	v24460
Pertes et rectifications	0	0	0	0	0	v24461
Auto consommation	982	148	162	69	77	v24462
Ventes intérieures	0	0	0	0	0	v24463

Tableau 3-18

Approvisionnement et utilisation, produits pétroliers, provinces de l'Atlantique — Autres produits pétroliers

	Année 2004	Cumulatif 2004	Cumulatif 2005	Février 2004	Février 2005	Numéro de vecteur
milliers de mètres cubes						
Production raffinerie	285	43	29	18	9	v24677
Transferts d'un produit à l'autre	-268	-21	-37	-11	-12	v24685
Retour pour alimentation des raffineries	1 625	294	283	152	168	v24686
Transferts entrées inter-provinciales	2	0	0	0	0	v24687
Transferts sorties inter-provinciales	168	10	0	0	0	v24688
Arrivages en provenance d'autres sociétés déclarantes	1	0	0	0	0	v24689
Arrivages en provenance des sociétés non-déclarantes	1	0	0	0	0	v24690
Importations	2 008	371	305	215	133	v24691
Stocks de produits-début	172	172	190	179	243	v24678
Stocks de produits-fin	190	225	163	225	163	v24679
Livraisons à d'autres sociétés déclarantes	1	0	0	0	0	v24680
Exportations	214	37	41	25	41	v24681
Pertes et rectifications	0	0	0	0	0	v24682
Auto consommation	0	0	0	0	0	v24683
Ventes intérieures	2	0	0	0	0	v24684

Tableau 4-1

Approvisionnement et utilisation, produits pétroliers, Québec — Approvisionnement de raffinerie de pétrole brut, charges d'alimentation introduites et total produits pétroliers raffinés

	Année 2004	Cumulatif 2004	Cumulatif 2005	Février 2004	Février 2005	Numéro de vecteur
milliers de mètres cubes						
Disponibilité de pétrole brut et équivalents						
Total des arrivages de brut domestique	2 771	488	717	273	343	v21237
Arrivages de pétrole brut de l'Ouest du Canada	0	0	0	0	0	v21206
Arrivages de pétrole brut de l'Est du Canada	2 771	488	717	273	343	v21225
Total des importations	20 778	3 667	3 658	1 795	1 839	v21207
OPEP	8 200	1 435	1 374	776	729	
Iran	0	0	0	0	0	v21209
Iraq	0	0	0	0	0	v21210
Arabie Saoudite	0	0	0	0	0	v21216
Algérie	6 548	1 319	1 374	660	729	v21208
Vénézuéla	1 372	116	0	116	0	v21220
Nigéria	280	0	0	0	0	v21214
Autres OPEP	159	0	0	0	0	
Mer du Nord	9 147	1 819	1 715	825	927	
Royaume-Uni	2 596	597	574	266	247	v21218
Norvège	6 551	1 222	1 141	559	680	v21215
Amérique du Nord	1 747	356	296	137	183	
Mexique	1 747	356	296	137	183	v21213
États-Unis	0	0	0	0	0	v21219
Autres pays	1 525	57	274	57	0	
Grand total des arrivages de pétrole brut et équivalent	23 549	4 155	4 375	2 068	2 182	v21222
Arrivages par pipe-line	12 269	2 128	2 338	1 127	1 092	v21223
Arrivages par d'autres moyens	11 280	2 027	2 037	941	1 090	v21224
Stocks de pétrole brut-début	1 159	1 159	789	1 197	802	v21228
Stocks de pétrole brut-fin	789	1 294	970	1 294	970	v21229
Pertes et rectifications	0	0	0	0	0	v21230
Total du pétrole brut et équivalents introduits	23 919	4 019	4 193	1 971	2 013	v21231
Charges d'alimentation introduites						
Pétrole brut conventionnel (léger) introduit	18 983	3 183	3 342	1 575	1 554	v21232
Pétrole brut conventionnel (lourd) introduit	4 937	835	852	395	459	v21233
Pétrole brut synthétique (léger) introduit	0	0	0	0	0	v21234
Pétrole bitumineux introduit	0	0	0	0	0	v21235
Condensats et pentanes plus introduit	0	0	0	0	0	v21236
Total autres matières utilisées comme charges d'alimentation	418	85	84	50	57	v21422
Produits de décantation utilisés comme charge d'alimentation	0	0	0	0	0	v21424
Résidus du brut utilisés comme charge d'alimentation	0	0	0	0	0	v21425
Gaz de pétrole liquéfiés utilisés comme charge d'alimentation	29	1	3	0	0	v21426
Gaz naturel utilisé comme charge d'alimentation	62	13	4	6	0	v21427
Huiles de lubrification et huiles de base utilisées comme charge d'alimentation et de retraitement	
Autres charges d'alimentation utilisées dans les opérations	327	71	78	43	57	v21423
Total des charges d'alimentation introduites	24 338	4 104	4 278	2 020	2 070	v21428
Pertes en raffinerie	-865	-158	-200	-89	-124	v24484

Tableau 4-1 – suite

Approvisionnement et utilisation, produits pétroliers, Québec — Approvisionnement de raffinerie de pétrole brut, charges d'alimentation introduites et total produits pétroliers raffinés

	Année 2004	Cumulatif 2004	Cumulatif 2005	Février 2004	Février 2005	Numéro de vecteur
milliers de mètres cubes						
Total, tous les produits						
Production raffinerie	25 203	4 262	4 478	2 110	2 195	v24793
Retour pour alimentation des raffineries	418	85	84	50	57	v24802
Transferts entrées inter-provinciales	2 355	334	310	173	143	v24803
Transferts sorties inter-provinciales	7 451	969	1 410	511	676	v24804
Arrivages en provenance d'autres sociétés déclarantes	14 140	2 376	2 774	1 128	1 310	v24805
Arrivages en provenance des sociétés non-déclarantes	822	114	102	10	7	v24806
Importations	4 998	386	762	177	424	v24807
Stocks de produits-début	1 504	1 504	1 509	1 451	1 489	v24794
Stocks de produits-fin	1 509	1 458	1 703	1 458	1 703	v24795
Livraisons à d'autres sociétés déclarantes	14 167	2 372	2 772	1 122	1 308	v24796
Exportations	2 107	297	351	117	152	v24797
Pertes et rectifications	1	0	0	0	0	v24798
Auto consommation	1 169	213	220	104	110	v24799
Ventes intérieures	22 198	3 581	3 395	1 688	1 562	v24800

Tableau 4-2

Approvisionnement et utilisation, produits pétroliers, Québec — Propane et mélanges de propane

	Année 2004	Cumulatif 2004	Cumulatif 2005	Février 2004	Février 2005	Numéro de vecteur
milliers de mètres cubes						
Production raffinerie	449	81	80	41	38	v21542
Transferts d'un produit à l'autre	-50	-3	-2	-1	2	v21551
Partie transférée aux charges pétrochimiques	
Production nette	400	78	78	40	40	
Retour pour alimentation des raffineries	0	0	0	0	0	v21552
Transferts entrées inter-provinciales	74	17	16	8	7	v21553
Transferts sorties inter-provinciales	3	0	0	0	0	v21554
Arrivages en provenance d'autres sociétés déclarantes	0	0	0	0	0	v21555
Arrivages en provenance des sociétés non-déclarantes	4	4	0	4	0	v21556
Importations	0	0	0	0	0	v21557
Stocks de produits-début	3	3	3	2	3	v21543
Stocks de produits-fin	3	4	8	4	8	v21544
Livraisons à d'autres sociétés déclarantes	0	0	0	0	0	v21545
Exportations	6	2	0	1	0	v21546
Pertes et rectifications	0	0	0	0	0	v21547
Auto consommation	13	6	0	4	0	v21548
Ventes intérieures	483	90	88	44	43	v21549

Tableau 4-3

Approvisionnement et utilisation, produits pétroliers, Québec — Butane et mélanges de butane

	Année 2004	Cumulatif 2004	Cumulatif 2005	Février 2004	Février 2005	Numéro de vecteur
milliers de mètres cubes						
Production raffinerie	x	x	x	x	x	v21743
Transferts d'un produit à l'autre	x	x	x	x	x	v21752
Partie transférée aux charges pétrochimiques	
Production nette	x	x	x	x	x	
Retour pour alimentation des raffineries	x	x	x	x	x	v21753
Transferts entrées inter-provinciales	x	x	x	x	x	v21754
Transferts sorties inter-provinciales	x	x	x	x	x	v21755
Arrivages en provenance d'autres sociétés déclarantes	x	x	x	x	x	v21756
Arrivages en provenance des sociétés non-déclarantes	x	x	x	x	x	v21757
Importations	x	x	x	x	x	v21758
Stocks de produits-début	x	x	x	x	x	v21744
Stocks de produits-fin	x	x	x	x	x	v21745
Livraisons à d'autres sociétés déclarantes	x	x	x	x	x	v21746
Exportations	x	x	x	x	x	v21747
Pertes et rectifications	x	x	x	x	x	v21748
Auto consommation	x	x	x	x	x	v21749
Ventes intérieures	224	18	27	9	14	v21750

Tableau 4-4

Approvisionnement et utilisation, produits pétroliers, Québec — Charges pétrochimiques

	Année 2004	Cumulatif 2004	Cumulatif 2005	Février 2004	Février 2005	Numéro de vecteur
milliers de mètres cubes						
Production raffinerie	x	x	x	x	x	v21925
Transferts d'un produit à l'autre	x	x	x	x	x	v21933
Renvois aux raffineries de sous-produits énergétiques	
Production nette	x	x	x	x	x	
Retour pour alimentation des raffineries	x	x	x	x	x	v21934
Transferts entrées inter-provinciales	x	x	x	x	x	v21935
Transferts sorties inter-provinciales	x	x	x	x	x	v21936
Arrivages en provenance d'autres sociétés déclarantes	x	x	x	x	x	v21937
Arrivages en provenance des sociétés non-déclarantes	x	x	x	x	x	v21938
Importations	x	x	x	x	x	v21939
Stocks de produits-début	x	x	x	x	x	v21926
Stocks de produits-fin	x	x	x	x	x	v21927
Livraisons à d'autres sociétés déclarantes	x	x	x	x	x	v21928
Exportations	x	x	x	x	x	v21929
Pertes et rectifications	x	x	x	x	x	v21930
Auto consommation	x	x	x	x	x	v21931
Ventes intérieures	297	30	43	14	17	v21932

Tableau 4-5

Approvisionnement et utilisation, produits pétroliers, Québec — Produits spéciaux à base de naphte

	Année 2004	Cumulatif 2004	Cumulatif 2005	Février 2004	Février 2005	Numéro de vecteur
milliers de mètres cubes						
Production raffinerie	14	4	1	3	0	v22099
Transferts d'un produit à l'autre	0	0	0	0	0	v22107
Production nette	13	4	1	3	0	
Retour pour alimentation des raffineries	
Transferts entrées inter-provinciales	1	0	0	0	0	v22108
Transferts sorties inter-provinciales	1	0	0	0	0	v22109
Arrivages en provenance d'autres sociétés déclarantes	0	0	0	0	0	v22110
Arrivages en provenance des sociétés non-déclarantes	0	0	0	0	0	v22111
Importations	0	0	0	0	0	v22112
Stocks de produits-début	2	2	1	2	2	v22100
Stocks de produits-fin	1	3	2	3	2	v22101
Livraisons à d'autres sociétés déclarantes	0	0	0	0	0	v22102
Exportations	0	0	0	0	0	v22103
Pertes et rectifications	0	0	0	0	0	v22104
Auto consommation	0	0	0	0	0	v22105
Ventes intérieures	15	3	1	2	0	v22106

Tableau 4-6

Approvisionnement et utilisation, produits pétroliers, Québec — Essence d'aviation

	Année 2004	Cumulatif 2004	Cumulatif 2005	Février 2004	Février 2005	Numéro de vecteur
milliers de mètres cubes						
Production raffinerie	40	3	3	0	3	v22303
Transferts d'un produit à l'autre	-1	-1	0	0	0	v22311
Production nette	39	2	3	0	3	
Retour pour alimentation des raffineries	
Transferts entrées inter-provinciales	3	0	0	0	0	v22312
Transferts sorties inter-provinciales	23	2	1	1	1	v22313
Arrivages en provenance d'autres sociétés déclarantes	53	4	4	2	2	v22314
Arrivages en provenance des sociétés non-déclarantes	0	0	0	0	0	v22315
Importations	0	0	0	0	0	v22316
Stocks de produits-début	5	5	4	5	4	v22304
Stocks de produits-fin	4	3	5	3	5	v22305
Livraisons à d'autres sociétés déclarantes	54	4	3	2	2	v22306
Exportations	1	0	0	0	0	v22307
Pertes et rectifications	0	0	0	0	0	v22308
Auto consommation	0	0	0	0	0	v22309
Ventes intérieures	18	1	1	1	1	v22310

Tableau 4-7

Approvisionnement et utilisation, produits pétroliers, Québec — Essence pour moteurs

	Année 2004	Cumulatif 2004	Cumulatif 2005	Février 2004	Février 2005	Numéro de vecteur
milliers de mètres cubes						
Production raffinerie	9 052	1 554	1 614	777	755	v22538
Transferts d'un produit à l'autre	93	12	-90	-33	-15	v22551
Production nette	9 145	1 566	1 524	744	740	
Retour pour alimentation des raffineries	7	1	1	1	0	v22552
Transferts entrées inter-provinciales	769	94	99	47	47	v22553
Transferts sorties inter-provinciales	3 406	325	581	168	285	v22554
Arrivages en provenance d'autres sociétés déclarantes	7 764	1 175	1 413	579	680	v22555
Arrivages en provenance des sociétés non-déclarantes	0	0	0	0	0	v22556
Importations	2 445	112	343	70	189	v22557
Stocks de produits-début	342	342	420	355	384	v22539
Stocks de produits-fin	420	346	414	346	414	v22540
Livraisons à d'autres sociétés déclarantes	7 779	1 172	1 412	573	683	v22541
Exportations	199	33	27	17	14	v22542
Pertes et rectifications	0	0	0	0	0	v22543
Auto consommation	0	0	0	0	0	v22544
Ventes intérieures	8 655	1 411	1 365	690	644	v22545
Essence super	838	146	128	68	62	v22546
Essence intermédiaire	155	25	35	12	17	v22547
Essence ordinaire sans-plomb	7 664	1 240	1 201	610	565	v22548
Essence ordinaire avec plomb	1	0	0	0	0	v22549
Ventes nettes au détail	7 736	1 210	1 252	591	591	v22550

Tableau 4-8

Approvisionnement et utilisation, produits pétroliers, Québec — Carburacteur, type kérosène

	Année 2004	Cumulatif 2004	Cumulatif 2005	Février 2004	Février 2005	Numéro de vecteur
milliers de mètres cubes						
Production raffinerie	864	68	56	38	21	v25009
Transferts d'un produit à l'autre	-15	-2	8	2	-9	v25017
Production nette	849	66	64	40	12	
Retour pour alimentation des raffineries	0	0	0	0	0	v25018
Transferts entrées inter-provinciales	118	30	16	19	8	v25019
Transferts sorties inter-provinciales	362	46	45	25	22	v25020
Arrivages en provenance d'autres sociétés déclarantes	592	99	123	58	64	v25021
Arrivages en provenance des sociétés non-déclarantes	
Importations	846	108	101	57	101	v25022
Stocks de produits-début	44	44	56	33	40	v25010
Stocks de produits-fin	56	49	36	49	36	v25011
Livraisons à d'autres sociétés déclarantes	590	101	123	58	63	v25012
Exportations	35	4	5	2	3	v25013
Pertes et rectifications	0	0	0	0	0	v25014
Auto consommation	0	0	0	0	0	v25015
Ventes intérieures	1 405	146	151	72	101	v25016

Tableau 4-9

Approvisionnement et utilisation, produits pétroliers, Québec — Carburacteur, type naphte

	Année 2004	Cumulatif 2004	Cumulatif 2005	Février 2004	Février 2005	Numéro de vecteur
milliers de mètres cubes						
Production raffinerie	0	0	0	0	0	v25214
Transferts d'un produit à l'autre	0	0	0	0	0	v25223
Production nette	0	0	0	0	0	
Retour pour alimentation des raffineries	0	0	0	0	0	v25224
Transferts entrées inter-provinciales	0	0	0	0	0	v25226
Transferts sorties inter-provinciales	0	0	0	0	0	v25227
Arrivages en provenance d'autres sociétés déclarantes	0	0	0	0	0	v25228
Arrivages en provenance des sociétés non-déclarantes	
Importations	0	0	0	0	0	v25229
Stocks de produits-début	-1	-1	0	0	0	v25215
Stocks de produits-fin	0	0	0	0	0	v25216
Livraisons à d'autres sociétés déclarantes	0	0	0	0	0	v25217
Exportations	0	0	0	0	0	v25218
Pertes et rectifications	0	0	0	0	0	v25219
Auto consommation	0	0	0	0	0	v25220
Ventes intérieures	0	0	0	0	0	v25221

Tableau 4-10

Approvisionnement et utilisation, produits pétroliers, Québec — Mazout pour poêles et kérosène

	Année 2004	Cumulatif 2004	Cumulatif 2005	Février 2004	Février 2005	Numéro de vecteur
milliers de mètres cubes						
Production raffinerie	920	332	310	160	131	v23032
Transferts d'un produit à l'autre	-651	-234	-241	-92	-120	v23040
Production nette	269	98	69	68	10	
Retour pour alimentation des raffineries	0	0	0	0	0	v23041
Transferts entrées inter-provinciales	4	1	1	0	0	v23042
Transferts sorties inter-provinciales	28	6	5	3	2	v23043
Arrivages en provenance d'autres sociétés déclarantes	156	62	49	25	22	v23044
Arrivages en provenance des sociétés non-déclarantes	0	0	0	0	0	v23045
Importations	14	2	2	0	0	v23046
Stocks de produits-début	65	65	56	17	65	v23033
Stocks de produits-fin	56	47	42	47	42	v23034
Livraisons à d'autres sociétés déclarantes	155	61	47	25	21	v23035
Exportations	88	34	32	9	14	v23036
Pertes et rectifications	0	0	0	0	0	v23037
Auto consommation	0	0	0	0	0	v23038
Ventes intérieures	182	79	49	27	18	v23039

Tableau 4-11

Approvisionnement et utilisation, produits pétroliers, Québec — Carburant diesel

	Année 2004	Cumulatif 2004	Cumulatif 2005	Février 2004	Février 2005	Numéro de vecteur
milliers de mètres cubes						
Production raffinerie	6 073	830	873	439	446	v23255
Transferts d'un produit à l'autre	78	58	225	-2	115	v23264
Production nette	6 151	888	1 098	436	562	
Retour pour alimentation des raffineries	0	0	0	0	0	v23265
Transferts entrées inter-provinciales	250	46	31	32	12	v23266
Transferts sorties inter-provinciales	1 847	240	398	128	201	v23267
Arrivages en provenance d'autres sociétés déclarantes	3 789	612	702	286	333	v23268
Arrivages en provenance des sociétés non-déclarantes	0	0	0	0	0	v23269
Importations	138	13	57	13	0	v23270
Stocks de produits-début	233	233	203	200	239	v23256
Stocks de produits-fin	203	194	247	194	247	v23257
Livraisons à d'autres sociétés déclarantes	3 793	616	704	292	331	v23258
Exportations	640	138	147	53	69	v23259
Pertes et rectifications	0	0	0	0	0	v23260
Auto consommation	1	0	0	0	0	v23261
Ventes intérieures	4 077	603	595	300	297	v23262
Ventes nettes (faible teneur en soufre)	3 594	549	542	277	267	v23263

Tableau 4-12

Approvisionnement et utilisation, produits pétroliers, Québec — Mazouts légers

	Année 2004	Cumulatif 2004	Cumulatif 2005	Février 2004	Février 2005	Numéro de vecteur
milliers de mètres cubes						
Production raffinerie	1 456	445	464	206	213	v23488
Transferts d'un produit à l'autre	888	287	88	126	-21	v23496
Production nette	2 344	732	552	332	192	
Retour pour alimentation des raffineries	0	0	0	0	0	v23497
Transferts entrées inter-provinciales	432	79	75	38	35	v23498
Transferts sorties inter-provinciales	977	269	234	126	121	v23499
Arrivages en provenance d'autres sociétés déclarantes	1 273	380	449	156	187	v23500
Arrivages en provenance des sociétés non-déclarantes	0	0	0	0	0	v23501
Importations	129	11	108	0	108	v23502
Stocks de produits-début	200	200	174	167	180	v23489
Stocks de produits-fin	174	157	178	157	178	v23490
Livraisons à d'autres sociétés déclarantes	1 270	374	451	150	187	v23491
Exportations	8	2	5	1	3	v23492
Pertes et rectifications	0	0	0	0	0	v23493
Auto consommation	0	0	0	0	0	v23494
Ventes intérieures	1 950	601	489	259	214	v23495

Tableau 4-13

Approvisionnement et utilisation, produits pétroliers, Québec — Mazouts lourds

	Année 2004	Cumulatif 2004	Cumulatif 2005	Février 2004	Février 2005	Numéro de vecteur
milliers de mètres cubes						
Production raffinerie	2 576	421	439	207	191	v23706
Transferts d'un produit à l'autre	533	-3	77	17	22	v23715
Production nette	3 109	418	516	223	213	
Retour pour alimentation des raffineries	0	0	0	0	0	v23716
Transferts entrées inter-provinciales	464	23	40	10	20	v23717
Transferts sorties inter-provinciales	37	10	27	4	14	v23718
Arrivages en provenance d'autres sociétés déclarantes	163	27	21	14	10	v23719
Arrivages en provenance des sociétés non-déclarantes	0	0	0	0	0	v23720
Importations	572	0	0	0	0	v23721
Stocks de produits-début	155	155	180	168	166	v23707
Stocks de produits-fin	180	214	218	214	218	v23708
Livraisons à d'autres sociétés déclarantes	170	25	20	13	9	v23709
Exportations	744	25	82	12	19	v23710
Pertes et rectifications	0	0	0	0	0	v23711
Auto consommation	137	31	28	14	11	v23712
Ventes intérieures	3 351	319	383	158	139	v23713
Ventes nettes (faible teneur en soufre)	x	x	x	x	x	v23714

Tableau 4-14

Approvisionnement et utilisation, produits pétroliers, Québec — Asphalte

	Année 2004	Cumulatif 2004	Cumulatif 2005	Février 2004	Février 2005	Numéro de vecteur
milliers de mètres cubes						
Production raffinerie	x	x	x	x	x	v23924
Transferts d'un produit à l'autre	x	x	x	x	x	v23932
Transferts entrées inter-provinciales	x	x	x	x	x	v23933
Transferts sorties inter-provinciales	x	x	x	x	x	v23934
Arrivages en provenance d'autres sociétés déclarantes	x	x	x	x	x	v23935
Arrivages en provenance des sociétés non-déclarantes	x	x	x	x	x	v23936
Importations	x	x	x	x	x	v23937
Stocks de produits-début	x	x	x	x	x	v23925
Stocks de produits-fin	x	x	x	x	x	v23926
Livraisons à d'autres sociétés déclarantes	x	x	x	x	x	v23927
Exportations	x	x	x	x	x	v23928
Pertes et rectifications	x	x	x	x	x	v23929
Auto consommation	x	x	x	x	x	v23930
Ventes intérieures	762	100	73	56	38	v23931

Tableau 4-15

Approvisionnement et utilisation, produits pétroliers, Québec — Coke de pétrole (incluant le coke du craquage catalytique)

	Année 2004	Cumulatif 2004	Cumulatif 2005	Février 2004	Février 2005	Numéro de vecteur
milliers de mètres cubes						
Production raffinerie	x	x	x	x	x	v24091
Transferts d'un produit à l'autre	x	x	x	x	x	v24098
Transferts entrées inter-provinciales	x	x	x	x	x	v24099
Transferts sorties inter-provinciales	x	x	x	x	x	v24100
Arrivages en provenance d'autres sociétés déclarantes	x	x	x	x	x	v24101
Arrivages en provenance des sociétés non-déclarantes	x	x	x	x	x	v24102
Importations	x	x	x	x	x	v24103
Stocks de produits-début	x	x	x	x	x	v24092
Stocks de produits-fin	x	x	x	x	x	v24093
Livraisons à d'autres sociétés déclarantes	
Exportations	x	x	x	x	x	v24094
Pertes et rectifications	x	x	x	x	x	v24095
Auto consommation	x	x	x	x	x	v24096
Ventes intérieures	698	145	101	41	23	v24097

Tableau 4-16

Approvisionnement et utilisation, produits pétroliers, Québec — Huiles de lubrification et graisses

	Année 2004	Cumulatif 2004	Cumulatif 2005	Février 2004	Février 2005	Numéro de vecteur
milliers de mètres cubes						
Production raffinerie	173	30	29	14	14	v24242
Transferts d'un produit à l'autre	0	0	0	0	0	v24250
Retour pour alimentation des raffineries	
Transferts entrées inter-provinciales	121	22	23	8	11	v24251
Transferts sorties inter-provinciales	135	23	19	14	8	v24252
Arrivages en provenance d'autres sociétés déclarantes	2	1	0	0	0	v24253
Arrivages en provenance des sociétés non-déclarantes	2	0	4	0	4	v24254
Importations	14	2	2	1	1	v24255
Stocks de produits-début	32	32	27	39	31	v24243
Stocks de produits-fin	27	36	45	36	45	v24244
Livraisons à d'autres sociétés déclarantes	2	1	0	0	0	v24245
Exportations	3	0	0	0	0	v24246
Pertes et rectifications	0	0	0	0	0	v24247
Auto consommation	1	0	0	0	0	v24248
Ventes intérieures	177	26	22	12	9	v24249

Tableau 4-17

Approvisionnement et utilisation, produits pétroliers, Québec — Gaz de distillation

	Année 2004	Cumulatif 2004	Cumulatif 2005	Février 2004	Février 2005	Numéro de vecteur
milliers de mètres cubes						
Production raffinerie	786	136	151	65	78	v24419
Transferts d'un produit à l'autre	0	0	0	0	0	v24424
Arrivages en provenance d'autres sociétés déclarantes	
Arrivages en provenance des sociétés non-déclarantes	0	0	0	0	0	v24425
Importations	
Stocks de produits-début	0	0	0	0	0	v24420
Stocks de produits-fin	0	0	0	0	0	v24421
Pertes et rectifications	0	0	0	0	0	v24422
Auto consommation	786	136	151	65	78	v24423
Ventes intérieures	

Tableau 4-18

Approvisionnement et utilisation, produits pétroliers, Québec — Autres produits pétroliers

	Année 2004	Cumulatif 2004	Cumulatif 2005	Février 2004	Février 2005	Numéro de vecteur
milliers de mètres cubes						
Production raffinerie	755	114	177	49	147	v24571
Transferts d'un produit à l'autre	-794	-108	-69	-9	26	v24579
Retour pour alimentation des raffineries	381	83	81	49	57	v24580
Transferts entrées inter-provinciales	51	4	2	1	1	v24581
Transferts sorties inter-provinciales	258	30	64	29	5	v24582
Arrivages en provenance d'autres sociétés déclarantes	120	1	9	1	9	v24583
Arrivages en provenance des sociétés non-déclarantes	751	88	94	2	2	v24584
Importations	150	0	43	0	0	v24585
Stocks de produits-début	327	327	322	334	297	v24572
Stocks de produits-fin	322	295	387	295	387	v24573
Livraisons à d'autres sociétés déclarantes	125	1	9	1	9	v24574
Exportations	171	9	31	0	21	v24575
Pertes et rectifications	0	0	0	0	0	v24576
Auto consommation	0	0	0	0	0	v24577
Ventes intérieures	103	8	7	4	4	v24578

Tableau 5-1

Approvisionnement et utilisation, produits pétroliers, Ontario — Approvisionnement de raffinerie de pétrole brut, charges d'alimentation introduites et total produits pétroliers raffinés

	Année 2004	Cumulatif 2004	Cumulatif 2005	Février 2004	Février 2005	Numéro de vecteur
milliers de mètres cubes						
Disponibilité de pétrole brut et équivalents						
Total des arrivages de brut domestique	17 195	3 105	2 218	1 451	1 116	v21264
Arrivages de pétrole brut de l'Ouest du Canada	13 543	2 406	1 744	1 083	810	v21238
Arrivages de pétrole brut de l'Est du Canada	3 652	699	474	367	307	v21252
Total des importations	11 116	1 573	1 875	842	834	v21239
OPEP	1 582	192	514	30	369	
Iran	
Iraq	
Arabie Saoudite	
Algérie	1 307	192	186	30	126	v21240
Vénézuela	275	0	186	0	101	v21247
Nigéria	0	0	141	0	141	v21243
Autres OPEP	0	0	0	0	0	
Mer du Nord	7 544	962	1 134	632	361	
Royaume-Uni	7 325	839	838	508	361	v21245
Norvège	218	124	297	124	0	v21244
Amérique du Nord	1 391	281	227	180	105	
Mexique	0	0	0	0	0	v21242
États-Unis	1 391	281	227	180	105	v21246
Autres pays	599	137	0	0	0	
Grand total des arrivages de pétrole brut et équivalent	28 310	4 678	4 093	2 293	1 951	v21249
Arrivages par pipe-line	28 155	4 652	4 069	2 280	1 939	v21250
Arrivages par d'autres moyens	155	26	24	13	12	v21251
Stocks de pétrole brut-début	574	574	536	496	439	v21255
Stocks de pétrole brut-fin	536	511	376	511	376	v21256
Pertes et rectifications	12	2	2	1	1	v21257
Total du pétrole brut et équivalents introduits	28 337	4 739	4 252	2 277	2 014	v21258
Charges d'alimentation introduites						
Pétrole brut conventionnel (léger) introduit	18 420	2 965	3 009	1 413	1 434	v21259
Pétrole brut conventionnel (lourd) introduit	2 073	417	118	189	58	v21260
Pétrole brut synthétique (léger) introduit	3 648	758	427	363	159	v21261
Pétrole bitumineux introduit	2 425	317	404	171	211	v21262
Condensats et pentanes plus introduit	1 768	282	294	141	152	v21263
Total autres matières utilisées comme charges d'alimentation	4 284	697	670	351	338	v21429
Produits de décantation utilisés comme charge d'alimentation	576	46	39	40	18	v21432
Résidus du brut utilisés comme charge d'alimentation	373	80	77	34	41	v21433
Gaz de pétrole liquéfiés utilisés comme charge d'alimentation	1 305	232	225	123	114	v21434
Gaz naturel utilisé comme charge d'alimentation	321	63	54	30	25	v21435
Huiles de lubrification et huiles de base utilisées comme charge d'alimentation et de retraitement	155	23	22	10	11	v21430
Autres charges d'alimentation utilisées dans les opérations	1 567	254	253	114	130	v21431
Total des charges d'alimentation introduites	32 628	5 436	4 921	2 628	2 352	v21436
Pertes en raffinerie	-1 924	-323	-278	-158	-122	v24486

Tableau 5-1 – suite

Approvisionnement et utilisation, produits pétroliers, Ontario — Approvisionnement de raffinerie de pétrole brut, charges d'alimentation introduites et total produits pétroliers raffinés

	Année 2004	Cumulatif 2004	Cumulatif 2005	Février 2004	Février 2005	Numéro de vecteur
milliers de mètres cubes						
Total, tous les produits						
Production raffinerie	34 552	5 759	5 199	2 786	2 474	v24808
Retour pour alimentation des raffineries	4 284	697	670	351	338	v24817
Transferts entrées inter-provinciales	6 552	861	1 337	474	649	v24818
Transferts sorties inter-provinciales	1 328	156	162	73	70	v24819
Arrivages en provenance d'autres sociétés déclarantes	18 547	3 062	3 203	1 590	1 624	v24820
Arrivages en provenance des sociétés non-déclarantes	3 028	549	499	270	289	v24821
Importations	1 231	179	193	76	91	v24822
Stocks de produits-début	2 783	2 783	2 806	2 828	2 916	v24809
Stocks de produits-fin	2 806	2 929	3 031	2 929	3 031	v24810
Livraisons à d'autres sociétés déclarantes	18 404	3 071	3 109	1 596	1 586	v24811
Exportations	2 405	422	295	187	137	v24812
Pertes et rectifications	2	0	0	0	0	v24813
Auto consommation	3 328	547	537	275	250	v24814
Ventes intérieures	34 344	5 370	5 435	2 612	2 633	v24815

Tableau 5-2

Approvisionnement et utilisation, produits pétroliers, Ontario — Propane et mélanges de propane

	Année 2004	Cumulatif 2004	Cumulatif 2005	Février 2004	Février 2005	Numéro de vecteur
milliers de mètres cubes						
Production raffinerie	467	84	73	42	33	v21558
Transferts d'un produit à l'autre	-106	-6	-9	-5	-4	v21567
Partie transférée aux charges pétrochimiques	0	0	0	0	0	v21569
Production nette	360	78	64	37	29	
Retour pour alimentation des raffineries	280	41	94	30	47	v21568
Transferts entrées inter-provinciales	2	0	0	0	0	v21570
Transferts sorties inter-provinciales	1	0	0	0	0	v21571
Arrivages en provenance d'autres sociétés déclarantes	20	1	0	0	0	v21572
Arrivages en provenance des sociétés non-déclarantes	269	24	59	13	43	v21573
Importations	0	0	0	0	0	v21574
Stocks de produits-début	33	33	46	45	29	v21559
Stocks de produits-fin	46	37	40	37	40	v21560
Livraisons à d'autres sociétés déclarantes	29	1	0	0	0	v21561
Exportations	71	20	5	11	1	v21562
Pertes et rectifications	0	0	0	0	0	v21563
Auto consommation	12	4	2	2	1	v21564
Ventes intérieures	193	34	28	16	11	v21565

Tableau 5-3

Approvisionnement et utilisation, produits pétroliers, Ontario — Butane et mélanges de butane

	Année 2004	Cumulatif 2004	Cumulatif 2005	Février 2004	Février 2005	Numéro de vecteur
milliers de mètres cubes						
Production raffinerie	803	104	99	49	47	v21759
Transferts d'un produit à l'autre	-501	-104	-87	-54	-44	v21768
Partie transférée aux charges pétrochimiques	0	0	0	0	0	v21770
Production nette	302	-1	12	-5	4	
Retour pour alimentation des raffineries	1 025	191	131	93	67	v21769
Transferts entrées inter-provinciales	1	0	0	0	0	v21771
Transferts sorties inter-provinciales	0	0	0	0	0	v21772
Arrivages en provenance d'autres sociétés déclarantes	39	0	0	0	0	v21773
Arrivages en provenance des sociétés non-déclarantes	993	213	132	109	67	v21774
Importations	0	0	0	0	0	v21775
Stocks de produits-début	50	50	42	49	45	v21760
Stocks de produits-fin	42	46	43	46	43	v21761
Livraisons à d'autres sociétés déclarantes	39	0	0	0	0	v21762
Exportations	0	0	0	0	0	v21763
Pertes et rectifications	0	0	0	0	0	v21764
Auto consommation	14	0	0	0	0	v21765
Ventes intérieures	229	26	13	13	7	v21766

Tableau 5-4

Approvisionnement et utilisation, produits pétroliers, Ontario — Charges pétrochimiques

	Année 2004	Cumulatif 2004	Cumulatif 2005	Février 2004	Février 2005	Numéro de vecteur
milliers de mètres cubes						
Production raffinerie	4 595	693	714	346	348	v21940
Transferts d'un produit à l'autre	233	20	34	21	21	v21948
Renvois aux raffineries de sous-produits énergétiques	0	0	0	0	0	v21950
Production nette	4 828	713	748	367	369	
Retour pour alimentation des raffineries	471	85	125	44	70	v21949
Transferts entrées inter-provinciales	117	9	26	6	11	v21951
Transferts sorties inter-provinciales	45	11	7	5	1	v21952
Arrivages en provenance d'autres sociétés déclarantes	265	26	43	13	28	v21953
Arrivages en provenance des sociétés non-déclarantes	334	77	80	37	33	v21954
Importations	0	0	0	0	0	v21955
Stocks de produits-début	382	382	430	386	451	v21941
Stocks de produits-fin	430	399	457	399	457	v21942
Livraisons à d'autres sociétés déclarantes	265	26	43	13	28	v21943
Exportations	322	57	49	30	23	v21944
Pertes et rectifications	0	0	0	0	0	v21945
Auto consommation	3	1	1	1	0	v21946
Ventes intérieures	4 390	627	644	317	314	v21947

Tableau 5-5

Approvisionnement et utilisation, produits pétroliers, Ontario — Produits spéciaux à base de naphte

	Année 2004	Cumulatif 2004	Cumulatif 2005	Février 2004	Février 2005	Numéro de vecteur
milliers de mètres cubes						
Production raffinerie	54	10	8	5	4	v22113
Transferts d'un produit à l'autre	0	0	0	0	0	v22121
Production nette	54	10	8	5	4	
Retour pour alimentation des raffineries	0	0	0	0	0	v22122
Transferts entrées inter-provinciales	1	0	0	0	0	v22123
Transferts sorties inter-provinciales	3	1	0	0	0	v22124
Arrivages en provenance d'autres sociétés déclarantes	0	0	0	0	0	v22125
Arrivages en provenance des sociétés non-déclarantes	3	1	1	0	0	v22126
Importations	0	0	0	0	0	v22127
Stocks de produits-début	9	9	9	10	10	v22114
Stocks de produits-fin	9	10	9	10	9	v22115
Livraisons à d'autres sociétés déclarantes	0	0	0	0	0	v22116
Exportations	0	0	0	0	0	v22117
Pertes et rectifications	0	0	0	0	0	v22118
Auto consommation	0	0	0	0	0	v22119
Ventes intérieures	55	10	8	5	4	v22120

Tableau 5-6

Approvisionnement et utilisation, produits pétroliers, Ontario — Essence d'aviation

	Année 2004	Cumulatif 2004	Cumulatif 2005	Février 2004	Février 2005	Numéro de vecteur
milliers de mètres cubes						
Production raffinerie	0	0	0	0	0	v22317
Transferts d'un produit à l'autre	0	0	0	0	0	v22325
Production nette	0	0	0	0	0	
Retour pour alimentation des raffineries	0	0	0	0	0	v22326
Transferts entrées inter-provinciales	15	1	1	0	1	v22327
Transferts sorties inter-provinciales	0	0	0	0	0	v22328
Arrivages en provenance d'autres sociétés déclarantes	2	0	0	0	0	v22329
Arrivages en provenance des sociétés non-déclarantes	0	0	0	0	0	v22330
Importations	0	0	0	0	0	v22331
Stocks de produits-début	1	1	0	1	0	v22318
Stocks de produits-fin	0	1	0	1	0	v22319
Livraisons à d'autres sociétés déclarantes	2	0	0	0	0	v22320
Exportations	0	0	0	0	0	v22321
Pertes et rectifications	0	0	0	0	0	v22322
Auto consommation	0	0	0	0	0	v22323
Ventes intérieures	15	1	1	0	1	v22324

Tableau 5-7

Approvisionnement et utilisation, produits pétroliers, Ontario — Essence pour moteurs

	Année 2004	Cumulatif 2004	Cumulatif 2005	Février 2004	Février 2005	Numéro de vecteur
milliers de mètres cubes						
Production raffinerie	12 280	2 128	1 849	1 047	881	v22558
Transferts d'un produit à l'autre	472	106	108	54	56	v22571
Production nette	12 752	2 234	1 957	1 101	936	
Retour pour alimentation des raffineries	13	2	1	2	0	v22572
Transferts entrées inter-provinciales	2 810	282	555	166	271	v22573
Transferts sorties inter-provinciales	262	26	25	13	11	v22574
Arrivages en provenance d'autres sociétés déclarantes	9 560	1 477	1 617	757	811	v22575
Arrivages en provenance des sociétés non-déclarantes	0	0	0	0	0	v22576
Importations	419	56	30	29	15	v22577
Stocks de produits-début	802	802	740	767	785	v22559
Stocks de produits-fin	740	828	795	828	795	v22560
Livraisons à d'autres sociétés déclarantes	9 439	1 481	1 562	759	791	v22561
Exportations	211	52	34	22	19	v22562
Pertes et rectifications	1	0	0	0	0	v22563
Auto consommation	0	0	0	0	0	v22564
Ventes intérieures	15 774	2 461	2 482	1 195	1 202	v22565
Essence super	1 439	242	225	115	107	v22566
Essence intermédiaire	367	66	48	32	23	v22567
Essence ordinaire sans-plomb	13 975	2 152	2 211	1 049	1 073	v22568
Essence ordinaire avec plomb	-8	0	-2	0	-1	v22569
Ventes nettes au détail	14 491	2 281	2 287	1 108	1 109	v22570

Tableau 5-8

Approvisionnement et utilisation, produits pétroliers, Ontario — Carburacteur, type kérosène

	Année 2004	Cumulatif 2004	Cumulatif 2005	Février 2004	Février 2005	Numéro de vecteur
milliers de mètres cubes						
Production raffinerie	1 474	247	232	119	100	v25023
Transferts d'un produit à l'autre	-51	-6	1	-2	4	v25031
Production nette	1 423	241	233	117	104	
Retour pour alimentation des raffineries	0	0	0	0	0	v25032
Transferts entrées inter-provinciales	356	52	53	28	26	v25033
Transferts sorties inter-provinciales	98	16	16	7	7	v25034
Arrivages en provenance d'autres sociétés déclarantes	340	59	41	26	21	v25035
Arrivages en provenance des sociétés non-déclarantes	
Importations	72	0	1	0	1	v25036
Stocks de produits-début	61	61	61	63	67	v25024
Stocks de produits-fin	61	65	65	65	65	v25025
Livraisons à d'autres sociétés déclarantes	334	59	41	27	25	v25026
Exportations	0	0	0	0	0	v25027
Pertes et rectifications	0	0	0	0	0	v25028
Auto consommation	0	0	0	0	0	v25029
Ventes intérieures	1 759	273	267	135	122	v25030

Tableau 5-9

Approvisionnement et utilisation, produits pétroliers, Ontario — Carburacteur, type naphte

	Année 2004	Cumulatif 2004	Cumulatif 2005	Février 2004	Février 2005	Numéro de vecteur
milliers de mètres cubes						
Production raffinerie	0	0	0	0	0	v25230
Transferts d'un produit à l'autre	0	0	0	0	0	v25239
Production nette	0	0	0	0	0	
Retour pour alimentation des raffineries	0	0	0	0	0	v25240
Transferts entrées inter-provinciales	0	0	0	0	0	v25242
Transferts sorties inter-provinciales	0	0	0	0	0	v25243
Arrivages en provenance d'autres sociétés déclarantes	0	0	0	0	0	v25244
Arrivages en provenance des sociétés non-déclarantes	
Importations	0	0	0	0	0	v25245
Stocks de produits-début	0	0	0	0	0	v25231
Stocks de produits-fin	0	0	0	0	0	v25232
Livraisons à d'autres sociétés déclarantes	0	0	0	0	0	v25233
Exportations	0	0	0	0	0	v25234
Pertes et rectifications	0	0	0	0	0	v25235
Auto consommation	0	0	0	0	0	v25236
Ventes intérieures	0	0	0	0	0	v25237

Tableau 5-10

Approvisionnement et utilisation, produits pétroliers, Ontario — Mazout pour poêles et kérosène

	Année 2004	Cumulatif 2004	Cumulatif 2005	Février 2004	Février 2005	Numéro de vecteur
milliers de mètres cubes						
Production raffinerie	0	0	0	0	0	v23047
Transferts d'un produit à l'autre	76	30	25	12	10	v23055
Production nette	76	31	26	12	11	
Retour pour alimentation des raffineries	0	0	0	0	0	v23056
Transferts entrées inter-provinciales	9	3	0	1	0	v23057
Transferts sorties inter-provinciales	4	1	1	0	0	v23058
Arrivages en provenance d'autres sociétés déclarantes	27	12	9	5	3	v23059
Arrivages en provenance des sociétés non-déclarantes	0	0	0	0	0	v23060
Importations	1	0	0	0	0	v23061
Stocks de produits-début	1	1	1	1	1	v23048
Stocks de produits-fin	1	1	1	1	1	v23049
Livraisons à d'autres sociétés déclarantes	26	12	7	5	3	v23050
Exportations	19	7	5	2	2	v23051
Pertes et rectifications	0	0	0	0	0	v23052
Auto consommation	0	0	0	0	0	v23053
Ventes intérieures	65	26	20	11	9	v23054

Tableau 5-11

Approvisionnement et utilisation, produits pétroliers, Ontario — Carburant diesel

	Année 2004	Cumulatif 2004	Cumulatif 2005	Février 2004	Février 2005	Numéro de vecteur
milliers de mètres cubes						
Production raffinerie	6 052	957	873	463	418	v23271
Transferts d'un produit à l'autre	-182	-113	-71	-38	-34	v23280
Production nette	5 870	844	802	425	385	
Retour pour alimentation des raffineries	148	29	31	14	15	v23281
Transferts entrées inter-provinciales	1 783	282	425	146	218	v23282
Transferts sorties inter-provinciales	166	21	24	12	8	v23283
Arrivages en provenance d'autres sociétés déclarantes	6 495	1 088	1 054	581	513	v23284
Arrivages en provenance des sociétés non-déclarantes	0	0	0	0	0	v23285
Importations	22	10	16	6	12	v23286
Stocks de produits-début	561	561	532	520	537	v23272
Stocks de produits-fin	532	531	571	531	571	v23273
Livraisons à d'autres sociétés déclarantes	6 487	1 098	1 052	587	508	v23274
Exportations	508	72	30	17	18	v23275
Pertes et rectifications	1	0	0	0	0	v23276
Auto consommation	0	0	0	0	0	v23277
Ventes intérieures	6 965	1 035	1 120	516	543	v23278
Ventes nettes (faible teneur en soufre)	5 130	787	874	391	417	v23279

Tableau 5-12

Approvisionnement et utilisation, produits pétroliers, Ontario — Mazouts légers

	Année 2004	Cumulatif 2004	Cumulatif 2005	Février 2004	Février 2005	Numéro de vecteur
milliers de mètres cubes						
Production raffinerie	1 020	260	211	127	100	v23503
Transferts d'un produit à l'autre	36	66	29	20	12	v23511
Production nette	1 056	326	240	147	112	
Retour pour alimentation des raffineries	0	0	0	0	0	v23512
Transferts entrées inter-provinciales	390	148	126	72	67	v23513
Transferts sorties inter-provinciales	28	7	8	3	3	v23514
Arrivages en provenance d'autres sociétés déclarantes	855	268	295	144	157	v23515
Arrivages en provenance des sociétés non-déclarantes	0	0	0	0	0	v23516
Importations	0	0	0	0	0	v23517
Stocks de produits-début	131	131	120	122	119	v23504
Stocks de produits-fin	120	138	131	138	131	v23505
Livraisons à d'autres sociétés déclarantes	846	264	261	143	142	v23506
Exportations	121	34	22	12	10	v23507
Pertes et rectifications	0	0	0	0	0	v23508
Auto consommation	12	0	2	0	1	v23509
Ventes intérieures	1 333	429	357	190	168	v23510

Tableau 5-13

Approvisionnement et utilisation, produits pétroliers, Ontario — Mazouts lourds

	Année 2004	Cumulatif 2004	Cumulatif 2005	Février 2004	Février 2005	Numéro de vecteur
milliers de mètres cubes						
Production raffinerie	1 712	286	261	126	115	v23722
Transferts d'un produit à l'autre	258	35	12	31	5	v23731
Production nette	1 969	321	273	157	120	
Retour pour alimentation des raffineries	0	0	0	0	0	v23732
Transferts entrées inter-provinciales	92	22	35	11	18	v23733
Transferts sorties inter-provinciales	365	16	15	7	6	v23734
Arrivages en provenance d'autres sociétés déclarantes	25	11	5	8	3	v23735
Arrivages en provenance des sociétés non-déclarantes	0	0	0	0	0	v23736
Importations	11	4	1	2	1	v23737
Stocks de produits-début	113	113	177	143	172	v23723
Stocks de produits-fin	177	187	179	187	179	v23724
Livraisons à d'autres sociétés déclarantes	25	11	5	8	3	v23725
Exportations	298	53	44	34	11	v23726
Pertes et rectifications	0	0	0	0	0	v23727
Auto consommation	287	54	72	26	33	v23728
Ventes intérieures	1 071	150	176	59	81	v23729
Ventes nettes (faible teneur en soufre)	x	x	x	x	x	v23730

Tableau 5-14

Approvisionnement et utilisation, produits pétroliers, Ontario — Asphalte

	Année 2004	Cumulatif 2004	Cumulatif 2005	Février 2004	Février 2005	Numéro de vecteur
milliers de mètres cubes						
Production raffinerie	1 038	140	88	74	51	v23938
Transferts d'un produit à l'autre	2	1	0	0	0	v23946
Transferts entrées inter-provinciales	250	8	9	6	6	v23947
Transferts sorties inter-provinciales	13	1	1	1	0	v23948
Arrivages en provenance d'autres sociétés déclarantes	0	0	0	0	0	v23949
Arrivages en provenance des sociétés non-déclarantes	0	0	0	0	0	v23950
Importations	190	19	78	6	35	v23951
Stocks de produits-début	40	40	15	70	34	v23939
Stocks de produits-fin	15	78	44	78	44	v23940
Livraisons à d'autres sociétés déclarantes	0	0	0	0	0	v23941
Exportations	95	3	0	1	0	v23942
Pertes et rectifications	0	0	0	0	0	v23943
Auto consommation	0	0	0	0	0	v23944
Ventes intérieures	1 397	126	145	77	81	v23945

Tableau 5-15

Approvisionnement et utilisation, produits pétroliers, Ontario — Coke de pétrole (incluant le coke du craquage catalytique)

	Année 2004	Cumulatif 2004	Cumulatif 2005	Février 2004	Février 2005	Numéro de vecteur
milliers de mètres cubes						
Production raffinerie	534	86	89	43	42	v24104
Transferts d'un produit à l'autre	0	0	0	0	0	v24111
Transferts entrées inter-provinciales	0	0	0	0	0	v24112
Transferts sorties inter-provinciales	0	0	0	0	0	v24113
Arrivages en provenance d'autres sociétés déclarantes	
Arrivages en provenance des sociétés non-déclarantes	
Importations	162	33	16	8	7	v24114
Stocks de produits-début	4	4	7	4	9	v24105
Stocks de produits-fin	7	4	8	4	8	v24106
Livraisons à d'autres sociétés déclarantes	
Exportations	43	10	1	5	1	v24107
Pertes et rectifications	0	0	0	0	0	v24108
Auto consommation	338	58	57	29	27	v24109
Ventes intérieures	313	52	45	17	22	v24110

Tableau 5-16

Approvisionnement et utilisation, produits pétroliers, Ontario — Huiles de lubrification et graisses

	Année 2004	Cumulatif 2004	Cumulatif 2005	Février 2004	Février 2005	Numéro de vecteur
milliers de mètres cubes						
Production raffinerie	1 092	181	169	83	77	v24256
Transferts d'un produit à l'autre	0	0	0	0	0	v24264
Retour pour alimentation des raffineries	155	23	22	10	11	v24265
Transferts entrées inter-provinciales	99	13	15	8	6	v24266
Transferts sorties inter-provinciales	319	52	62	24	30	v24267
Arrivages en provenance d'autres sociétés déclarantes	96	15	14	7	7	v24268
Arrivages en provenance des sociétés non-déclarantes	242	33	45	15	23	v24269
Importations	275	47	40	25	21	v24270
Stocks de produits-début	236	236	259	244	266	v24257
Stocks de produits-fin	259	244	252	244	252	v24258
Livraisons à d'autres sociétés déclarantes	87	15	14	7	7	v24259
Exportations	666	105	100	52	48	v24260
Pertes et rectifications	0	0	0	0	0	v24261
Auto consommation	2	0	0	0	0	v24262
Ventes intérieures	552	87	92	45	51	v24263

Tableau 5-17

Approvisionnement et utilisation, produits pétroliers, Ontario — Gaz de distillation

	Année 2004	Cumulatif 2004	Cumulatif 2005	Février 2004	Février 2005	Numéro de vecteur
milliers de mètres cubes						
Production raffinerie	2 660	431	402	216	186	v24426
Transferts d'un produit à l'autre	0	0	0	0	0	v24432
Arrivages en provenance d'autres sociétés déclarantes	0	0	0	0	0	v24433
Arrivages en provenance des sociétés non-déclarantes	0	0	0	0	0	v24434
Importations	0	0	0	0	0	v24435
Stocks de produits-début	0	0	0	0	0	v24427
Stocks de produits-fin	0	0	0	0	0	v24428
Pertes et rectifications	0	0	0	0	0	v24429
Auto consommation	2 660	431	402	216	186	v24430
Ventes intérieures	0	0	0	0	0	v24431

Tableau 5-18

Approvisionnement et utilisation, produits pétroliers, Ontario — Autres produits pétroliers

	Année 2004	Cumulatif 2004	Cumulatif 2005	Février 2004	Février 2005	Numéro de vecteur
milliers de mètres cubes						
Production raffinerie	771	152	129	46	72	v24586
Transferts d'un produit à l'autre	-235	-28	-42	-39	-27	v24594
Retour pour alimentation des raffineries	2 206	326	265	158	128	v24595
Transferts entrées inter-provinciales	627	42	94	29	25	v24596
Transferts sorties inter-provinciales	23	4	3	1	1	v24597
Arrivages en provenance d'autres sociétés déclarantes	824	105	125	49	79	v24598
Arrivages en provenance des sociétés non-déclarantes	1 276	201	182	96	122	v24599
Importations	78	9	11	0	0	v24600
Stocks de produits-début	358	358	368	403	390	v24587
Stocks de produits-fin	368	360	435	360	435	v24588
Livraisons à d'autres sociétés déclarantes	825	104	123	48	79	v24589
Exportations	50	10	4	2	3	v24590
Pertes et rectifications	0	0	0	0	0	v24591
Auto consommation	0	0	0	0	0	v24592
Ventes intérieures	233	34	36	16	17	v24593

Tableau 6-1

Approvisionnement et utilisation, produits pétroliers, Alberta — Approvisionnement de raffinerie de pétrole brut, charges d'alimentation introduites et total produits pétroliers raffinés

	Année 2004	Cumulatif 2004	Cumulatif 2005	Février 2004	Février 2005	Numéro de vecteur
milliers de mètres cubes						
Disponibilité de pétrole brut et équivalents						
Total des arrivages de brut domestique	25 704	4 322	4 326	2 046	2 150	v21298
Arrivages de pétrole brut de l'Ouest du Canada	25 704	4 322	4 326	2 046	2 150	v21283
Arrivages de pétrole brut de l'Est du Canada
Total des importations
OPEP
Iran
Iraq
Arabie Saoudite
Algérie
Vénézuela
Nigéria
Autres OPEP
Mer du Nord
Royaume-Uni
Norvège
Amérique du Nord
Mexique
États-Unis
Autres pays
Grand total des arrivages de pétrole brut et équivalent	25 704	4 322	4 326	2 046	2 150	v21284
Arrivages par pipe-line	24 396	4 121	4 194	1 952	2 098	v21285
Arrivages par d'autres moyens	1 308	200	131	94	53	v21286
Stocks de pétrole brut-début	466	466	479	468	452	v21289
Stocks de pétrole brut-fin	479	427	497	427	497	v21290
Pertes et rectifications	11	4	4	1	2	v21291
Total du pétrole brut et équivalents introduits	25 679	4 357	4 304	2 086	2 103	v21292
Charges d'alimentation introduites						
Pétrole brut conventionnel (léger) introduit	10 261	1 715	1 824	850	874	v21293
Pétrole brut conventionnel (lourd) introduit	1 476	248	247	121	119	v21294
Pétrole brut synthétique (léger) introduit	11 773	2 022	1 892	922	932	v21295
Pétrole bitumineux introduit	1 359	200	230	115	121	v21296
Condensats et pentanes plus introduit	810	172	112	78	56	v21297
Total autres matières utilisées comme charges d'alimentation	2 160	446	298	218	138	v21442
Produits de décantation utilisés comme charge d'alimentation	57	10	9	5	5	v21445
Résidus du brut utilisés comme charge d'alimentation	223	52	0	27	0	v21446
Gaz de pétrole liquéfiés utilisés comme charge d'alimentation	1 154	254	162	122	70	v21447
Gaz naturel utilisé comme charge d'alimentation	396	79	69	37	34	v21448
Huiles de lubrification et huiles de base utilisées comme charge d'alimentation et de retraitement	18	3	3	1	2	v21443
Autres charges d'alimentation utilisées dans les opérations	313	49	55	25	27	v21444
Total des charges d'alimentation introduites	27 839	4 803	4 602	2 304	2 240	v21449
Pertes en raffinerie	-1 438	-248	-244	-115	-123	v24494

Tableau 6-1 – suite

Approvisionnement et utilisation, produits pétroliers, Alberta — Approvisionnement de raffinerie de pétrole brut, charges d'alimentation introduites et total produits pétroliers raffinés

	Année 2004	Cumulatif 2004	Cumulatif 2005	Février 2004	Février 2005	Numéro de vecteur
milliers de mètres cubes						
Total, tous les produits						
Production raffinerie	29 277	5 051	4 846	2 419	2 364	v24851
Retour pour alimentation des raffineries	2 160	446	298	218	138	v24859
Transferts entrées inter-provinciales	1 576	354	204	185	86	v24860
Transferts sorties inter-provinciales	12 068	2 081	1 746	1 030	788	v24861
Arrivages en provenance d'autres sociétés déclarantes	7 897	1 214	1 175	610	554	v24862
Arrivages en provenance des sociétés non-déclarantes	1 272	296	214	147	86	v24863
Importations	75	9	12	5	6	v24864
Stocks de produits-début	1 256	1 256	1 252	1 460	1 361	v24852
Stocks de produits-fin	1 252	1 530	1 542	1 530	1 542	v24853
Livraisons à d'autres sociétés déclarantes	7 928	1 295	1 172	665	572	v24854
Exportations	1 144	185	180	86	96	v24855
Pertes et rectifications	7	1	1	1	1	v24856
Auto consommation	1 525	255	262	122	127	v24857
Ventes intérieures	15 269	2 387	2 501	1 175	1 195	v24858

Tableau 6-2

Approvisionnement et utilisation, produits pétroliers, Alberta — Propane et mélanges de propane

	Année 2004	Cumulatif 2004	Cumulatif 2005	Février 2004	Février 2005	Numéro de vecteur
milliers de mètres cubes						
Production raffinerie	436	77	72	38	35	v21602
Transferts d'un produit à l'autre	28	16	8	12	3	v21611
Partie transférée aux charges pétrochimiques	
Production nette	464	93	81	50	38	
Retour pour alimentation des raffineries	0	0	0	0	0	v21612
Transferts entrées inter-provinciales	0	0	0	0	0	v21613
Transferts sorties inter-provinciales	0	0	0	0	0	v21614
Arrivages en provenance d'autres sociétés déclarantes	0	0	0	0	0	v21615
Arrivages en provenance des sociétés non-déclarantes	11	1	1	0	0	v21616
Importations	0	0	0	0	0	v21617
Stocks de produits-début	0	0	1	0	2	v21603
Stocks de produits-fin	1	7	1	7	1	v21604
Livraisons à d'autres sociétés déclarantes	0	0	0	0	0	v21605
Exportations	0	0	0	0	0	v21606
Pertes et rectifications	0	0	0	0	0	v21607
Auto consommation	0	0	0	0	0	v21608
Ventes intérieures	475	87	81	43	40	v21609

Tableau 6-3

Approvisionnement et utilisation, produits pétroliers, Alberta — Butane et mélanges de butane

	Année 2004	Cumulatif 2004	Cumulatif 2005	Février 2004	Février 2005	Numéro de vecteur
milliers de mètres cubes						
Production raffinerie	257	32	29	19	12	v21799
Transferts d'un produit à l'autre	0	0	0	0	0	v21808
Partie transférée aux charges pétrochimiques	
Production nette	257	32	29	19	12	
Retour pour alimentation des raffineries	1 154	254	162	122	70	v21809
Transferts entrées inter-provinciales	0	0	0	0	0	v21810
Transferts sorties inter-provinciales	3	1	0	0	0	v21811
Arrivages en provenance d'autres sociétés déclarantes	3	1	0	0	0	v21812
Arrivages en provenance des sociétés non-déclarantes	1 158	268	169	128	66	v21813
Importations	0	0	0	0	0	v21814
Stocks de produits-début	9	9	18	16	29	v21800
Stocks de produits-fin	18	22	25	22	25	v21801
Livraisons à d'autres sociétés déclarantes	3	1	0	0	0	v21802
Exportations	0	0	0	0	0	v21803
Pertes et rectifications	0	0	0	0	0	v21804
Auto consommation	0	0	0	0	0	v21805
Ventes intérieures	249	33	28	19	12	v21806

Tableau 6-4

Approvisionnement et utilisation, produits pétroliers, Alberta — Charges pétrochimiques

	Année 2004	Cumulatif 2004	Cumulatif 2005	Février 2004	Février 2005	Numéro de vecteur
milliers de mètres cubes						
Production raffinerie	380	65	62	32	30	v21968
Transferts d'un produit à l'autre	25	4	4	2	2	v21975
Renvois aux raffineries de sous-produits énergétiques	0	0	0	0	0	v21977
Production nette	405	69	66	34	32	
Retour pour alimentation des raffineries	16	2	2	1	1	v21976
Transferts entrées inter-provinciales	0	0	0	0	0	v21978
Transferts sorties inter-provinciales	0	0	0	0	0	v21979
Arrivages en provenance d'autres sociétés déclarantes	
Arrivages en provenance des sociétés non-déclarantes	13	2	2	1	1	v21980
Importations	0	0	0	0	0	v21981
Stocks de produits-début	2	2	1	-2	1	v21969
Stocks de produits-fin	1	1	1	1	1	v21970
Livraisons à d'autres sociétés déclarantes	0	0	0	0	0	v21971
Exportations	
Pertes et rectifications	6	1	1	0	1	v21972
Auto consommation	0	0	0	0	0	v21973
Ventes intérieures	396	69	65	30	31	v21974

Tableau 6-5

Approvisionnement et utilisation, produits pétroliers, Alberta — Produits spéciaux à base de naphte

	Année 2004	Cumulatif 2004	Cumulatif 2005	Février 2004	Février 2005	Numéro de vecteur
milliers de mètres cubes						
Production raffinerie	27	5	2	1	1	v22154
Transferts d'un produit à l'autre	-12	-1	3	-1	3	v22162
Production nette	16	4	4	0	4	
Retour pour alimentation des raffineries	0	0	0	0	0	v22163
Transferts entrées inter-provinciales	1	0	0	0	0	v22164
Transferts sorties inter-provinciales	1	0	0	0	0	v22165
Arrivages en provenance d'autres sociétés déclarantes	0	0	0	0	0	v22166
Arrivages en provenance des sociétés non-déclarantes	9	2	1	1	1	v22167
Importations	0	0	0	0	0	v22168
Stocks de produits-début	4	4	4	8	4	v22155
Stocks de produits-fin	4	6	6	6	6	v22156
Livraisons à d'autres sociétés déclarantes	0	0	0	0	0	v22157
Exportations	0	0	0	0	0	v22158
Pertes et rectifications	0	0	0	0	0	v22159
Auto consommation	0	0	0	0	0	v22160
Ventes intérieures	25	4	4	3	2	v22161

Tableau 6-6

Approvisionnement et utilisation, produits pétroliers, Alberta — Essence d'aviation

	Année 2004	Cumulatif 2004	Cumulatif 2005	Février 2004	Février 2005	Numéro de vecteur
milliers de mètres cubes						
Production raffinerie	63	9	11	9	7	v22354
Transferts d'un produit à l'autre	-2	0	0	0	0	v22362
Production nette	62	9	11	9	7	
Retour pour alimentation des raffineries	0	0	0	0	0	v22363
Transferts entrées inter-provinciales	9	0	0	0	0	v22364
Transferts sorties inter-provinciales	46	2	2	1	1	v22365
Arrivages en provenance d'autres sociétés déclarantes	16	1	1	1	1	v22366
Arrivages en provenance des sociétés non-déclarantes	
Importations	
Stocks de produits-début	6	6	7	5	8	v22355
Stocks de produits-fin	7	11	13	11	13	v22356
Livraisons à d'autres sociétés déclarantes	15	1	1	1	1	v22357
Exportations	6	1	0	0	0	v22358
Pertes et rectifications	0	0	0	0	0	v22359
Auto consommation	0	0	0	0	0	v22360
Ventes intérieures	18	2	2	1	1	v22361

Tableau 6-7

Approvisionnement et utilisation, produits pétroliers, Alberta — Essence pour moteurs

	Année 2004	Cumulatif 2004	Cumulatif 2005	Février 2004	Février 2005	Numéro de vecteur
milliers de mètres cubes						
Production raffinerie	9 957	1 787	1 634	875	783	v22616
Transferts d'un produit à l'autre	-34	16	-24	-4	-20	v22629
Production nette	9 923	1 802	1 610	871	763	
Retour pour alimentation des raffineries	3	0	0	0	0	v22630
Transferts entrées inter-provinciales	138	27	5	15	2	v22631
Transferts sorties inter-provinciales	4 768	819	701	359	321	v22632
Arrivages en provenance d'autres sociétés déclarantes	4 134	602	592	288	272	v22633
Arrivages en provenance des sociétés non-déclarantes	0	0	0	0	0	v22634
Importations	0	0	0	0	0	v22635
Stocks de produits-début	406	406	368	440	421	v22617
Stocks de produits-fin	368	512	475	512	475	v22618
Livraisons à d'autres sociétés déclarantes	4 124	674	584	337	277	v22619
Exportations	15	2	2	1	1	v22620
Pertes et rectifications	0	0	0	0	0	v22621
Auto consommation	0	0	0	0	0	v22622
Ventes intérieures	5 321	829	812	405	384	v22623
Essence super	276	47	43	22	20	v22624
Essence intermédiaire	78	16	11	8	5	v22625
Essence ordinaire sans-plomb	4 966	767	758	375	359	v22626
Essence ordinaire avec plomb	0	0	0	0	0	v22627
Ventes nettes au détail	4 261	651	679	318	322	v22628

Tableau 6-8

Approvisionnement et utilisation, produits pétroliers, Alberta — Carburacteur, type kérosène

	Année 2004	Cumulatif 2004	Cumulatif 2005	Février 2004	Février 2005	Numéro de vecteur
milliers de mètres cubes						
Production raffinerie	1 628	252	220	122	106	v25059
Transferts d'un produit à l'autre	-106	-17	-23	-9	-10	v25067
Production nette	1 522	235	198	113	96	
Retour pour alimentation des raffineries	0	0	0	0	0	v25068
Transferts entrées inter-provinciales	9	0	0	0	0	v25069
Transferts sorties inter-provinciales	650	108	72	55	33	v25070
Arrivages en provenance d'autres sociétés déclarantes	150	10	9	5	5	v25071
Arrivages en provenance des sociétés non-déclarantes	v13946636
Importations	0	0	0	0	0	v25060
Stocks de produits-début	58	58	61	61	57	v25061
Stocks de produits-fin	61	57	57	57	57	v25062
Livraisons à d'autres sociétés déclarantes	154	11	9	5	5	v25063
Exportations	21	4	2	2	1	v25064
Pertes et rectifications	0	0	0	0	0	v25065
Auto consommation	0	0	0	0	0	v25066
Ventes intérieures	853	123	127	60	62	v25066

Tableau 6-9

Approvisionnement et utilisation, produits pétroliers, Alberta — Carburacteur, type naphte

	Année 2004	Cumulatif 2004	Cumulatif 2005	Février 2004	Février 2005	Numéro de vecteur
milliers de mètres cubes						
Production raffinerie	25	5	4	3	0	v25271
Transferts d'un produit à l'autre	-1	0	0	0	0	v25280
Production nette	24	5	4	3	0	
Retour pour alimentation des raffineries	0	0	0	0	0	v25281
Transferts entrées inter-provinciales	0	0	0	0	0	v25283
Transferts sorties inter-provinciales	1	0	0	0	0	v25284
Arrivages en provenance d'autres sociétés déclarantes	0	0	0	0	0	v25285
Arrivages en provenance des sociétés non-déclarantes	
Importations	0	0	0	0	0	v25286
Stocks de produits-début	3	3	3	3	5	v25272
Stocks de produits-fin	3	4	2	4	2	v25273
Livraisons à d'autres sociétés déclarantes	1	0	0	0	0	v25274
Exportations	0	0	0	0	0	v25275
Pertes et rectifications	0	0	0	0	0	v25276
Auto consommation	0	0	0	0	0	v25277
Ventes intérieures	23	3	4	2	3	v25278

Tableau 6-10

Approvisionnement et utilisation, produits pétroliers, Alberta — Mazout pour poêles et kérosène

	Année 2004	Cumulatif 2004	Cumulatif 2005	Février 2004	Février 2005	Numéro de vecteur
milliers de mètres cubes						
Production raffinerie	137	25	33	15	0	v23087
Transferts d'un produit à l'autre	-51	-3	-13	-3	0	v23095
Production nette	86	22	20	12	0	
Retour pour alimentation des raffineries	0	0	0	0	0	v23096
Transferts entrées inter-provinciales	0	0	0	0	0	v23097
Transferts sorties inter-provinciales	19	7	2	4	1	v23098
Arrivages en provenance d'autres sociétés déclarantes	0	0	0	0	0	v23099
Arrivages en provenance des sociétés non-déclarantes	0	0	0	0	0	v23100
Importations	0	0	0	0	0	v23101
Stocks de produits-début	7	7	8	8	18	v23088
Stocks de produits-fin	8	9	10	9	10	v23089
Livraisons à d'autres sociétés déclarantes	0	0	0	0	0	v23090
Exportations	0	0	0	0	0	v23091
Pertes et rectifications	0	0	0	0	0	v23092
Auto consommation	0	0	0	0	0	v23093
Ventes intérieures	65	12	17	7	7	v23094

Tableau 6-11

Approvisionnement et utilisation, produits pétroliers, Alberta — Carburant diesel

	Année 2004	Cumulatif 2004	Cumulatif 2005	Février 2004	Février 2005	Numéro de vecteur
milliers de mètres cubes						
Production raffinerie	10 572	1 822	1 742	866	872	v23316
Transferts d'un produit à l'autre	57	-44	25	-26	5	v23325
Production nette	10 629	1 778	1 767	840	877	
Retour pour alimentation des raffineries	0	0	0	0	0	v23326
Transferts entrées inter-provinciales	259	65	43	18	16	v23327
Transferts sorties inter-provinciales	5 016	867	775	436	336	v23328
Arrivages en provenance d'autres sociétés déclarantes	2 333	329	412	153	206	v23329
Arrivages en provenance des sociétés non-déclarantes	0	0	0	0	0	v23330
Importations	0	0	0	0	0	v23331
Stocks de produits-début	365	365	377	435	340	v23317
Stocks de produits-fin	377	392	442	392	442	v23318
Livraisons à d'autres sociétés déclarantes	2 361	336	416	158	218	v23319
Exportations	574	85	45	41	20	v23320
Pertes et rectifications	0	0	0	0	0	v23321
Auto consommation	1	0	0	0	0	v23322
Ventes intérieures	5 258	857	922	419	424	v23323
Ventes nettes (faible teneur en soufre)	3 785	643	663	316	308	v23324

Tableau 6-12

Approvisionnement et utilisation, produits pétroliers, Alberta — Mazouts légers

	Année 2004	Cumulatif 2004	Cumulatif 2005	Février 2004	Février 2005	Numéro de vecteur
milliers de mètres cubes						
Production raffinerie	0	0	0	0	0	v23541
Transferts d'un produit à l'autre	111	55	9	37	4	v23549
Production nette	111	55	9	37	4	
Retour pour alimentation des raffineries	
Transferts entrées inter-provinciales	1	0	0	0	0	v23550
Transferts sorties inter-provinciales	96	49	2	35	1	v23551
Arrivages en provenance d'autres sociétés déclarantes	4	0	1	0	0	v23552
Arrivages en provenance des sociétés non-déclarantes	0	0	0	0	0	v23553
Importations	0	0	0	0	0	v23554
Stocks de produits-début	1	1	0	2	0	v23542
Stocks de produits-fin	0	2	0	2	0	v23543
Livraisons à d'autres sociétés déclarantes	3	0	1	0	0	v23544
Exportations	0	0	0	0	0	v23545
Pertes et rectifications	0	0	0	0	0	v23546
Auto consommation	0	0	0	0	0	v23547
Ventes intérieures	18	5	8	3	4	v23548

Tableau 6-13

Approvisionnement et utilisation, produits pétroliers, Alberta — Mazouts lourds

	Année 2004	Cumulatif 2004	Cumulatif 2005	Février 2004	Février 2005	Numéro de vecteur
milliers de mètres cubes						
Production raffinerie	933	159	162	79	81	v23766
Transferts d'un produit à l'autre	-71	-2	-38	-1	-22	v23775
Production nette	862	157	125	78	59	
Retour pour alimentation des raffineries	0	0	0	0	0	v23776
Transferts entrées inter-provinciales	3	2	0	2	0	v23777
Transferts sorties inter-provinciales	742	128	98	61	48	v23778
Arrivages en provenance d'autres sociétés déclarantes	69	12	12	6	5	v23779
Arrivages en provenance des sociétés non-déclarantes	0	0	0	0	0	v23780
Importations	0	0	0	0	0	v23781
Stocks de produits-début	43	43	55	47	67	v23767
Stocks de produits-fin	55	55	74	55	74	v23768
Livraisons à d'autres sociétés déclarantes	69	12	12	6	5	v23769
Exportations	35	1	7	0	4	v23770
Pertes et rectifications	0	0	0	0	0	v23771
Auto consommation	0	0	0	0	0	v23772
Ventes intérieures	76	17	1	10	1	v23773
Ventes nettes (faible teneur en soufre)	x	x	x	x	x	v23774

Tableau 6-14

Approvisionnement et utilisation, produits pétroliers, Alberta — Asphalte

	Année 2004	Cumulatif 2004	Cumulatif 2005	Février 2004	Février 2005	Numéro de vecteur
milliers de mètres cubes						
Production raffinerie	1 267	180	225	85	111	v23978
Transferts d'un produit à l'autre	41	-1	33	-1	20	v23986
Transferts entrées inter-provinciales	1	0	0	0	0	v23987
Transferts sorties inter-provinciales	350	16	13	8	4	v23988
Arrivages en provenance d'autres sociétés déclarantes	8	0	0	0	0	v23989
Arrivages en provenance des sociétés non-déclarantes	0	0	0	0	0	v23990
Importations	6	1	4	0	1	v23991
Stocks de produits-début	145	145	106	173	156	v23979
Stocks de produits-fin	106	200	202	200	202	v23980
Livraisons à d'autres sociétés déclarantes	8	0	0	0	0	v23981
Exportations	480	87	120	39	69	v23982
Pertes et rectifications	0	0	0	0	0	v23983
Auto consommation	0	0	0	0	0	v23984
Ventes intérieures	524	20	32	11	13	v23985

Tableau 6-15

Approvisionnement et utilisation, produits pétroliers, Alberta — Coke de pétrole (incluant le coke du craquage catalytique)

	Année 2004	Cumulatif 2004	Cumulatif 2005	Février 2004	Février 2005	Numéro de vecteur
milliers de mètres cubes						
Production raffinerie	243	40	43	19	20	v24128
Transferts d'un produit à l'autre	0	0	0	0	0	v24136
Transferts entrées inter-provinciales	
Transferts sorties inter-provinciales	0	0	0	0	0	v24137
Arrivages en provenance d'autres sociétés déclarantes	0	0	0	0	0	v24138
Arrivages en provenance des sociétés non-déclarantes	0	0	0	0	0	v24139
Importations	18	0	0	0	0	v24140
Stocks de produits-début	1	1	3	1	2	v24129
Stocks de produits-fin	3	2	2	2	2	v24130
Livraisons à d'autres sociétés déclarantes	0	0	0	0	0	v24131
Exportations	0	0	0	0	0	v24132
Pertes et rectifications	0	0	0	0	0	v24133
Auto consommation	158	25	26	12	13	v24134
Ventes intérieures	102	15	18	7	8	v24135

Tableau 6-16

Approvisionnement et utilisation, produits pétroliers, Alberta — Huiles de lubrification et graisses

	Année 2004	Cumulatif 2004	Cumulatif 2005	Février 2004	Février 2005	Numéro de vecteur
milliers de mètres cubes						
Production raffinerie	129	26	22	13	10	v24298
Transferts d'un produit à l'autre	0	0	0	0	0	v24306
Retour pour alimentation des raffineries	18	3	3	1	2	v24307
Transferts entrées inter-provinciales	143	22	32	11	16	v24308
Transferts sorties inter-provinciales	120	15	20	9	10	v24309
Arrivages en provenance d'autres sociétés déclarantes	0	0	0	0	0	v24310
Arrivages en provenance des sociétés non-déclarantes	5	1	1	0	1	v24311
Importations	50	8	8	4	5	v24312
Stocks de produits-début	58	58	71	60	74	v24299
Stocks de produits-fin	71	65	74	65	74	v24300
Livraisons à d'autres sociétés déclarantes	4	1	1	0	0	v24301
Exportations	7	3	2	2	0	v24302
Pertes et rectifications	0	0	0	0	0	v24303
Auto consommation	0	0	0	0	0	v24304
Ventes intérieures	165	27	35	12	19	v24305

Tableau 6-17

Approvisionnement et utilisation, produits pétroliers, Alberta — Gaz de distillation

	Année 2004	Cumulatif 2004	Cumulatif 2005	Février 2004	Février 2005	Numéro de vecteur
milliers de mètres cubes						
Production raffinerie	1 366	231	235	110	114	v24442
Transferts d'un produit à l'autre	
Arrivages en provenance d'autres sociétés déclarantes	
Arrivages en provenance des sociétés non-déclarantes	0	0	0	0	0	v24447
Importations	
Stocks de produits-début	0	0	0	0	0	v24443
Stocks de produits-fin	0	0	0	0	0	v24444
Pertes et rectifications	0	0	0	0	0	v24445
Auto consommation	1 366	231	235	110	114	v24446
Ventes intérieures	

Tableau 6-18

Approvisionnement et utilisation, produits pétroliers, Alberta — Autres produits pétroliers

	Année 2004	Cumulatif 2004	Cumulatif 2005	Février 2004	Février 2005	Numéro de vecteur
milliers de mètres cubes						
Production raffinerie	1 859	338	349	131	180	v24630
Transferts d'un produit à l'autre	12	-22	15	-5	14	v24638
Retour pour alimentation des raffineries	968	187	130	93	64	v24639
Transferts entrées inter-provinciales	1 012	238	123	139	52	v24640
Transferts sorties inter-provinciales	256	69	60	61	32	v24641
Arrivages en provenance d'autres sociétés déclarantes	1 180	258	148	157	65	v24642
Arrivages en provenance des sociétés non-déclarantes	75	23	39	15	17	v24643
Importations	1	0	0	0	0	v24644
Stocks de produits-début	149	149	168	203	177	v24631
Stocks de produits-fin	168	184	159	184	159	v24632
Livraisons à d'autres sociétés déclarantes	1 187	258	148	157	65	v24633
Exportations	6	1	1	1	1	v24634
Pertes et rectifications	0	0	0	0	0	v24635
Auto consommation	0	0	0	0	0	v24636
Ventes intérieures	1 702	284	346	145	184	v24637

Tableau 7-1

Approvisionnement et utilisation, produits pétroliers, autres provinces et territoires¹ — Approvisionnement de raffinerie de pétrole brut, charges d'alimentation introduites et total produits pétroliers raffinés

	Année 2004	Cumulatif 2004	Cumulatif 2005	Février 2004	Février 2005
milliers de mètres cubes					
Disponibilité de pétrole brut et équivalents					
Total des arrivages de brut domestique	8 629	1 387	1 367	647	627
Arrivages de pétrole brut de l'Ouest du Canada	8 629	1 387	1 367	647	627
Arrivages de pétrole brut de l'Est du Canada	0	0	0	0	0
Total des importations	0	0	0	0	0
OPEP	0	0	0	0	0
Iran	0	0	0	0	0
Iraq	0	0	0	0	0
Arabie Saoudite	0	0	0	0	0
Algérie	0	0	0	0	0
Vénézuela	0	0	0	0	0
Nigéria	0	0	0	0	0
Autres OPEP	0	0	0	0	0
Mer du Nord	0	0	0	0	0
Royaume-Uni	0	0	0	0	0
Norvège	0	0	0	0	0
Amérique du Nord	0	0	0	0	0
Mexique	0	0	0	0	0
États-Unis	0	0	0	0	0
Autres pays	0	0	0	0	0
Grand total des arrivages de pétrole brut et équivalent	8 629	1 387	1 367	647	627
Arrivages par pipe-line	8 512	1 366	1 355	633	624
Arrivages par d'autres moyens	117	21	11	14	3
Stocks de pétrole brut-début	117	117	200	125	180
Stocks de pétrole brut-fin	200	164	179	164	179
Pertes et rectifications	-23	-6	-4	-3	-2
Total du pétrole brut et équivalents introduits	8 569	1 346	1 391	610	630
Charges d'alimentation introduites					
Pétrole brut conventionnel (léger) introduit	2 610	373	457	157	200
Pétrole brut conventionnel (lourd) introduit	5 381	902	882	426	409
Pétrole brut synthétique (léger) introduit	546	71	51	27	22
Pétrole bitumineux introduit	0	0	0	0	0
Condensats et pentanes plus introduit	32	0	0	0	0
Total autres matières utilisées comme charges d'alimentation	723	135	113	63	53
Produits de décantation utilisés comme charge d'alimentation	0	0	0	0	0
Résidus du brut utilisés comme charge d'alimentation	0	0	0	0	0
Gaz de pétrole liquéfiés utilisés comme charge d'alimentation	37	12	7	3	3
Gaz naturel utilisé comme charge d'alimentation	299	55	47	26	22
Huiles de lubrification et huiles de base utilisées comme charge d'alimentation et de retraitement	36	6	5	3	3
Autres charges d'alimentation utilisées dans les opérations	351	61	55	31	26
Total des charges d'alimentation introduites	9 292	1 481	1 504	673	684
Pertes en raffinerie	-247	-15	-34	-6	-16

Voir les notes à la fin du tableau.

Tableau 7-1 – suite

Approvisionnement et utilisation, produits pétroliers, autres provinces et territoires¹ — Approvisionnement de raffinerie de pétrole brut, charges d'alimentation introduites et total produits pétroliers raffinés

	Année 2004	Cumulatif 2004	Cumulatif 2005	Février 2004	Février 2005
milliers de mètres cubes					
Total, tous les produits					
Production raffinerie	9 539	1 496	1 538	679	700
Retour pour alimentation des raffineries	723	135	113	63	53
Transferts entrées inter-provinciales	13 084	2 202	1 896	1 093	878
Transferts sorties inter-provinciales	3 386	647	578	341	296
Arrivages en provenance d'autres sociétés déclarantes	10 736	1 572	1 737	785	838
Arrivages en provenance des sociétés non-déclarantes	285	43	37	16	19
Importations	3 220	455	401	239	213
Stocks de produits-début	2 266	2 266	2 572	2 423	2 660
Stocks de produits-fin	2 572	2 332	2 572	2 332	2 572
Livraisons à d'autres sociétés déclarantes	10 728	1 565	1 686	764	811
Exportations	1 698	333	225	193	96
Pertes et rectifications	1	0	0	0	0
Auto consommation	569	66	63	29	25
Ventes intérieures	19 111	2 956	2 945	1 511	1 455

1. Voir la section Qualité des données, concepts et méthodologie — Définitions.

Tableau 7-2

Approvisionnement et utilisation, produits pétroliers, autres provinces et territoires¹ — Propane et mélanges de propane

	Année 2004	Cumulatif 2004	Cumulatif 2005	Février 2004	Février 2005
milliers de mètres cubes					
Production raffinerie	113	18	20	8	10
Transferts d'un produit à l'autre	0	0	0	0	0
Partie transférée aux charges pétrochimiques	0	0	0	0	0
Production nette	113	18	20	8	10
Retour pour alimentation des raffineries	0	0	0	0	0
Transferts entrées inter-provinciales	0	0	0	0	0
Transferts sorties inter-provinciales	0	0	0	0	0
Arrivages en provenance d'autres sociétés déclarantes	0	0	0	0	0
Arrivages en provenance des sociétés non-déclarantes	26	4	4	2	2
Importations	0	0	0	0	0
Stocks de produits-début	10	10	3	9	3
Stocks de produits-fin	3	6	3	6	3
Livraisons à d'autres sociétés déclarantes	0	0	0	0	0
Exportations	0	0	0	0	0
Pertes et rectifications	0	0	0	0	0
Auto consommation	3	2	0	2	0
Ventes intérieures	142	23	25	11	11

1. Voir la section Qualité des données, concepts et méthodologie — Définitions.

Tableau 7-3

 Approvisionnement et utilisation, produits pétroliers, autres provinces et territoires¹ — Butane et mélanges de butane

	Année 2004	Cumulatif 2004	Cumulatif 2005	Février 2004	Février 2005
milliers de mètres cubes					
Production raffinerie	x	x	x	x	x
Transferts d'un produit à l'autre	x	x	x	x	x
Partie transférée aux charges pétrochimiques	0	0	0	0	0
Production nette	x	x	x	x	x
Retour pour alimentation des raffineries	x	x	x	x	x
Transferts entrées inter-provinciales	x	x	x	x	x
Transferts sorties inter-provinciales	x	x	x	x	x
Arrivages en provenance d'autres sociétés déclarantes	x	x	x	x	x
Arrivages en provenance des sociétés non-déclarantes	x	x	x	x	x
Importations	x	x	x	x	x
Stocks de produits-début	x	x	x	x	x
Stocks de produits-fin	x	x	x	x	x
Livraisons à d'autres sociétés déclarantes	x	x	x	x	x
Exportations	x	x	x	x	x
Pertes et rectifications	x	x	x	x	x
Auto consommation	x	x	x	x	x
Ventes intérieures	50	10	8	5	3

1. Voir la section Qualité des données, concepts et méthodologie — Définitions.

Tableau 7-4

 Approvisionnement et utilisation, produits pétroliers, autres provinces et territoires¹ — Charges pétrochimiques

	Année 2004	Cumulatif 2004	Cumulatif 2005	Février 2004	Février 2005
milliers de mètres cubes					
Production raffinerie	x	x	x	x	x
Transferts d'un produit à l'autre	x	x	x	x	x
Renvois aux raffineries de sous-produits énergétiques	0	0	0	0	0
Production nette	x	x	x	x	x
Retour pour alimentation des raffineries	x	x	x	x	x
Transferts entrées inter-provinciales	x	x	x	x	x
Transferts sorties inter-provinciales	x	x	x	x	x
Arrivages en provenance d'autres sociétés déclarantes	x	x	x	x	x
Arrivages en provenance des sociétés non-déclarantes	x	x	x	x	x
Importations	x	x	x	x	x
Stocks de produits-début	x	x	x	x	x
Stocks de produits-fin	x	x	x	x	x
Livraisons à d'autres sociétés déclarantes	x	x	x	x	x
Exportations	x	x	x	x	x
Pertes et rectifications	x	x	x	x	x
Auto consommation	x	x	x	x	x
Ventes intérieures	0	0	0	0	0

1. Voir la section Qualité des données, concepts et méthodologie — Définitions.

Tableau 7-5

 Approvisionnement et utilisation, produits pétroliers, autres provinces et territoires¹ — Produits spéciaux à base de naphte

	Année 2004	Cumulatif 2004	Cumulatif 2005	Février 2004	Février 2005
milliers de mètres cubes					
Production raffinerie	0	0	0	0	0
Transferts d'un produit à l'autre	0	0	0	0	0
Production nette	0	0	0	0	0
Retour pour alimentation des raffineries	0	0	0	0	0
Transferts entrées inter-provinciales	1	0	0	0	0
Transferts sorties inter-provinciales	0	0	0	0	0
Arrivages en provenance d'autres sociétés déclarantes	0	0	0	0	0
Arrivages en provenance des sociétés non-déclarantes	0	0	0	0	0
Importations	0	0	0	0	0
Stocks de produits-début	0	0	0	0	0
Stocks de produits-fin	0	0	0	0	0
Livraisons à d'autres sociétés déclarantes	0	0	0	0	0
Exportations	0	0	0	0	0
Pertes et rectifications	0	0	0	0	0
Auto consommation	0	0	0	0	0
Ventes intérieures	2	0	0	0	0

1. Voir la section Qualité des données, concepts et méthodologie — Définitions.

Tableau 7-6

 Approvisionnement et utilisation, produits pétroliers, autres provinces et territoires¹ — Essence d'aviation

	Année 2004	Cumulatif 2004	Cumulatif 2005	Février 2004	Février 2005
milliers de mètres cubes					
Production raffinerie	0	0	0	0	0
Transferts d'un produit à l'autre	4	0	3	0	2
Production nette	4	0	3	0	2
Retour pour alimentation des raffineries	0	0	0	0	0
Transferts entrées inter-provinciales	58	2	2	1	1
Transferts sorties inter-provinciales	18	0	0	0	0
Arrivages en provenance d'autres sociétés déclarantes	35	2	3	1	2
Arrivages en provenance des sociétés non-déclarantes	0	0	0	0	0
Importations	0	0	0	0	0
Stocks de produits-début	7	7	7	6	6
Stocks de produits-fin	7	6	5	6	5
Livraisons à d'autres sociétés déclarantes	35	2	3	1	2
Exportations	11	1	4	0	3
Pertes et rectifications	0	0	0	0	0
Auto consommation	0	0	0	0	0
Ventes intérieures	34	3	3	2	2

1. Voir la section Qualité des données, concepts et méthodologie — Définitions.

Tableau 7-7

 Approvisionnement et utilisation, produits pétroliers, autres provinces et territoires¹ — Essence pour moteurs

	Année 2004	Cumulatif 2004	Cumulatif 2005	Février 2004	Février 2005
milliers de mètres cubes					
Production raffinerie	3 365	521	604	234	278
Transferts d'un produit à l'autre	-4	79	-6	71	-5
Production nette	3 361	600	598	305	273
Retour pour alimentation des raffineries	0	0	0	0	0
Transferts entrées inter-provinciales	5 391	912	795	401	380
Transferts sorties inter-provinciales	986	178	193	92	108
Arrivages en provenance d'autres sociétés déclarantes	6 207	903	907	447	430
Arrivages en provenance des sociétés non-déclarantes	0	0	0	0	0
Importations	782	70	69	42	47
Stocks de produits-début	554	554	610	632	671
Stocks de produits-fin	610	637	683	637	683
Livraisons à d'autres sociétés déclarantes	6 166	899	867	440	404
Exportations	310	82	28	45	14
Pertes et rectifications	1	0	0	0	0
Auto consommation	0	0	0	0	0
Ventes intérieures	8 076	1 242	1 207	611	592
Essence super	571	86	78	43	38
Essence intermédiaire	242	36	33	18	16
Essence ordinaire sans-plomb	7 264	1 120	1 096	550	538
Essence ordinaire avec plomb	0	0	0	0	0
Ventes nettes au détail	6 746	1 030	1 011	507	496

1. Voir la section Qualité des données, concepts et méthodologie — Définitions.

Tableau 7-8

 Approvisionnement et utilisation, produits pétroliers, autres provinces et territoires¹ — Carburacteur, type kérosène

	Année 2004	Cumulatif 2004	Cumulatif 2005	Février 2004	Février 2005
milliers de mètres cubes					
Production raffinerie	509	76	77	33	36
Transferts d'un produit à l'autre	-75	-12	-5	-8	-3
Production nette	434	63	72	25	32
Retour pour alimentation des raffineries	0	0	0	0	0
Transferts entrées inter-provinciales	640	102	69	53	32
Transferts sorties inter-provinciales	44	3	3	2	2
Arrivages en provenance d'autres sociétés déclarantes	358	83	129	31	74
Arrivages en provenance des sociétés non-déclarantes
Importations	955	92	154	30	75
Stocks de produits-début	68	68	76	77	70
Stocks de produits-fin	76	71	57	71	57
Livraisons à d'autres sociétés déclarantes	389	87	148	31	83
Exportations	77	14	11	9	5
Pertes et rectifications	0	0	0	0	0
Auto consommation	0	0	0	0	0
Ventes intérieures	1 869	231	282	103	135

1. Voir la section Qualité des données, concepts et méthodologie — Définitions.

Tableau 7-9

 Approvisionnement et utilisation, produits pétroliers, autres provinces et territoires¹ — Carburacteur, type naphte

	Année 2004	Cumulatif 2004	Cumulatif 2005	Février 2004	Février 2005
milliers de mètres cubes					
Production raffinerie	0	0	0	0	0
Transferts d'un produit à l'autre	0	0	0	0	0
Production nette	0	0	0	0	0
Retour pour alimentation des raffineries	0	0	0	0	0
Transferts entrées inter-provinciales	1	0	0	0	0
Transferts sorties inter-provinciales	0	0	0	0	0
Arrivages en provenance d'autres sociétés déclarantes	1	0	0	0	0
Arrivages en provenance des sociétés non-déclarantes
Importations	2	0	0	0	0
Stocks de produits-début	0	0	0	0	0
Stocks de produits-fin	0	0	0	0	0
Livraisons à d'autres sociétés déclarantes	1	0	0	0	0
Exportations	0	0	0	0	0
Pertes et rectifications	0	0	0	0	0
Auto consommation	0	0	0	0	0
Ventes intérieures	3	0	0	0	0

1. Voir la section Qualité des données, concepts et méthodologie — Définitions.

Tableau 7-10

 Approvisionnement et utilisation, produits pétroliers, autres provinces et territoires¹ — Mazout pour poêles et kérosène

	Année 2004	Cumulatif 2004	Cumulatif 2005	Février 2004	Février 2005
milliers de mètres cubes					
Production raffinerie	784	146	137	70	70
Transferts d'un produit à l'autre	-716	-146	-131	-67	-65
Production nette	68	0	5	3	5
Retour pour alimentation des raffineries	0	0	0	0	0
Transferts entrées inter-provinciales	42	13	8	7	4
Transferts sorties inter-provinciales	23	6	6	3	3
Arrivages en provenance d'autres sociétés déclarantes	26	7	6	4	3
Arrivages en provenance des sociétés non-déclarantes	0	0	0	0	0
Importations	1	0	0	0	0
Stocks de produits-début	40	40	31	26	20
Stocks de produits-fin	31	19	13	19	13
Livraisons à d'autres sociétés déclarantes	26	7	6	4	3
Exportations	0	0	0	0	0
Pertes et rectifications	0	0	0	0	0
Auto consommation	0	0	0	0	0
Ventes intérieures	96	27	26	14	12

1. Voir la section Qualité des données, concepts et méthodologie — Définitions.

Tableau 7-11

 Approvisionnement et utilisation, produits pétroliers, autres provinces et territoires¹ — Carburant diesel

	Année 2004	Cumulatif 2004	Cumulatif 2005	Février 2004	Février 2005
milliers de mètres cubes					
Production raffinerie	2 441	384	378	172	174
Transferts d'un produit à l'autre	-360	-122	77	-22	40
Production nette	2 081	262	454	150	214
Retour pour alimentation des raffineries	0	0	0	0	0
Transferts entrées inter-provinciales	5 437	902	830	460	366
Transferts sorties inter-provinciales	1 058	210	216	96	107
Arrivages en provenance d'autres sociétés déclarantes	3 938	546	663	286	316
Arrivages en provenance des sociétés non-déclarantes	0	0	0	0	0
Importations	396	70	48	25	23
Stocks de produits-début	575	575	478	569	544
Stocks de produits-fin	478	522	506	522	506
Livraisons à d'autres sociétés déclarantes	3 941	538	634	273	306
Exportations	585	117	66	80	16
Pertes et rectifications	0	0	0	0	0
Auto consommation	0	0	0	0	0
Ventes intérieures	6 251	967	1 051	519	527
Ventes nettes (faible teneur en soufre)	4 343	682	773	359	364

1. Voir la section Qualité des données, concepts et méthodologie — Définitions.

Tableau 7-12

 Approvisionnement et utilisation, produits pétroliers, autres provinces et territoires¹ — Mazouts légers

	Année 2004	Cumulatif 2004	Cumulatif 2005	Février 2004	Février 2005
milliers de mètres cubes					
Production raffinerie	4	1	1	0	0
Transferts d'un produit à l'autre	203	40	73	7	34
Production nette	208	41	74	8	34
Retour pour alimentation des raffineries	0	0	0	0	0
Transferts entrées inter-provinciales	118	51	4	36	2
Transferts sorties inter-provinciales	33	7	4	6	3
Arrivages en provenance d'autres sociétés déclarantes	36	7	6	4	4
Arrivages en provenance des sociétés non-déclarantes	0	0	0	0	0
Importations	21	2	0	1	0
Stocks de produits-début	16	16	17	14	16
Stocks de produits-fin	17	14	16	14	16
Livraisons à d'autres sociétés déclarantes	36	7	5	4	3
Exportations	15	2	0	1	0
Pertes et rectifications	0	0	0	0	0
Auto consommation	0	0	0	0	0
Ventes intérieures	232	85	75	38	35

1. Voir la section Qualité des données, concepts et méthodologie — Définitions.

Tableau 7-13

 Approvisionnement et utilisation, produits pétroliers, autres provinces et territoires¹ — Mazouts lourds

	Année 2004	Cumulatif 2004	Cumulatif 2005	Février 2004	Février 2005
milliers de mètres cubes					
Production raffinerie	193	30	43	14	17
Transferts d'un produit à l'autre	66	8	7	2	2
Production nette	259	37	51	16	19
Retour pour alimentation des raffineries	0	0	0	0	0
Transferts entrées inter-provinciales	684	116	90	55	43
Transferts sorties inter-provinciales	3	2	0	2	0
Arrivages en provenance d'autres sociétés déclarantes	0	0	0	0	0
Arrivages en provenance des sociétés non-déclarantes	0	0	0	0	0
Importations	650	86	86	38	42
Stocks de produits-début	51	51	30	48	43
Stocks de produits-fin	30	45	40	45	40
Livraisons à d'autres sociétés déclarantes	0	0	0	0	0
Exportations	282	58	38	29	16
Pertes et rectifications	0	0	0	0	0
Auto consommation	0	0	0	0	0
Ventes intérieures	1 329	185	178	82	92
Ventes nettes (faible teneur en soufre)	x	x	x	x	x

1. Voir la section Qualité des données, concepts et méthodologie — Définitions.

Tableau 7-14

 Approvisionnement et utilisation, produits pétroliers, autres provinces et territoires¹ — Asphalte

	Année 2004	Cumulatif 2004	Cumulatif 2005	Février 2004	Février 2005
milliers de mètres cubes					
Production raffinerie	x	x	x	x	x
Transferts d'un produit à l'autre	x	x	x	x	x
Transferts entrées inter-provinciales	x	x	x	x	x
Transferts sorties inter-provinciales	x	x	x	x	x
Arrivages en provenance d'autres sociétés déclarantes	x	x	x	x	x
Arrivages en provenance des sociétés non-déclarantes	x	x	x	x	x
Importations	x	x	x	x	x
Stocks de produits-début	x	x	x	x	x
Stocks de produits-fin	x	x	x	x	x
Livraisons à d'autres sociétés déclarantes	x	x	x	x	x
Exportations	x	x	x	x	x
Pertes et rectifications	x	x	x	x	x
Auto consommation	x	x	x	x	x
Ventes intérieures	441	13	14	5	7

1. Voir la section Qualité des données, concepts et méthodologie — Définitions.

Tableau 7-15

Approvisionnement et utilisation, produits pétroliers, autres provinces et territoires¹ — Coke de pétrole (incluant le coke du craquage catalytique)

	Année 2004	Cumulatif 2004	Cumulatif 2005	Février 2004	Février 2005
milliers de mètres cubes					
Production raffinerie	x	x	x	x	x
Transferts d'un produit à l'autre	x	x	x	x	x
Transferts entrées inter-provinciales	x	x	x	x	x
Transferts sorties inter-provinciales	x	x	x	x	x
Arrivages en provenance d'autres sociétés déclarantes	x	x	x	x	x
Arrivages en provenance des sociétés non-déclarantes	x	x	x	x	x
Importations	x	x	x	x	x
Stocks de produits-début	x	x	x	x	x
Stocks de produits-fin	x	x	x	x	x
Livraisons à d'autres sociétés déclarantes	0	0	0	0	0
Exportations	x	x	x	x	x
Pertes et rectifications	x	x	x	x	x
Auto consommation	x	x	x	x	x
Ventes intérieures	362	127	40	99	21

1. Voir la section Qualité des données, concepts et méthodologie — Définitions.

Tableau 7-16

Approvisionnement et utilisation, produits pétroliers, autres provinces et territoires¹ — Huiles de lubrification et graisses

	Année 2004	Cumulatif 2004	Cumulatif 2005	Février 2004	Février 2005
milliers de mètres cubes					
Production raffinerie	24	4	4	2	2
Transferts d'un produit à l'autre	0	0	0	0	0
Retour pour alimentation des raffineries	36	6	5	3	3
Transferts entrées inter-provinciales	158	24	24	13	13
Transferts sorties inter-provinciales	10	1	1	1	1
Arrivages en provenance d'autres sociétés déclarantes	4	0	0	0	0
Arrivages en provenance des sociétés non-déclarantes	52	8	7	4	4
Importations	58	11	9	6	5
Stocks de produits-début	35	35	38	35	39
Stocks de produits-fin	38	35	41	35	41
Livraisons à d'autres sociétés déclarantes	4	0	0	0	0
Exportations	9	1	1	0	1
Pertes et rectifications	0	0	0	0	0
Auto consommation	0	0	0	0	0
Ventes intérieures	234	40	34	20	18

1. Voir la section Qualité des données, concepts et méthodologie — Définitions.

Tableau 7-17

 Approvisionnement et utilisation, produits pétroliers, autres provinces et territoires¹ — Gaz de distillation

	Année 2004	Cumulatif 2004	Cumulatif 2005	Février 2004	Février 2005
milliers de mètres cubes					
Production raffinerie	437	45	44	18	16
Transferts d'un produit à l'autre	0	0	0	0	0
Arrivages en provenance d'autres sociétés déclarantes	0	0	0	0	0
Arrivages en provenance des sociétés non-déclarantes	0	0	0	0	0
Importations	0	0	0	0	0
Stocks de produits-début	0	0	0	0	0
Stocks de produits-fin	0	0	0	0	0
Pertes et rectifications	0	0	0	0	0
Auto consommation	437	45	44	18	16
Ventes intérieures	0	0	0	0	0

1. Voir la section Qualité des données, concepts et méthodologie — Définitions.

Tableau 7-18

 Approvisionnement et utilisation, produits pétroliers, autres provinces et territoires¹ — Autres produits pétroliers

	Année 2004	Cumulatif 2004	Cumulatif 2005	Février 2004	Février 2005
milliers de mètres cubes					
Production raffinerie	766	156	100	70	35
Transferts d'un produit à l'autre	1 084	197	18	35	12
Retour pour alimentation des raffineries	650	117	101	57	48
Transferts entrées inter-provinciales	224	69	60	61	32
Transferts sorties inter-provinciales	1 211	239	153	140	73
Arrivages en provenance d'autres sociétés déclarantes	126	23	23	11	11
Arrivages en provenance des sociétés non-déclarantes	168	20	20	7	12
Importations	0	0	0	0	0
Stocks de produits-début	805	805	1 179	913	1 152
Stocks de produits-fin	1 179	889	1 121	889	1 121
Livraisons à d'autres sociétés déclarantes	126	23	23	11	11
Exportations	0	0	0	0	0
Pertes et rectifications	0	0	0	0	0
Auto consommation	0	0	0	0	0
Ventes intérieures	8	1	1	1	1

1. Voir la section Qualité des données, concepts et méthodologie — Définitions.

Renseignements généraux

Qualité des données et méthodologie

Cette publication est le fruit de la compilation des données obtenues mensuellement de l'enquête des Produits pétroliers raffinés (PPR). Celle-ci est effectuée auprès de toutes les raffineries de pétrole au Canada et auprès des principaux grossistes et détaillants de PPR. Nous tenons à remercier toutes les sociétés déclarantes de l'effort qu'elles fournissent chaque mois.

Afin d'assurer l'exactitude et la cohérence des résultats de cette enquête, nous les avons rapprochés à ceux d'enquêtes connexes de la Section de l'énergie, notamment l'enquête mensuelle du pétrole brut et gaz naturel (numéro d'enquête 2198), l'enquête état mensuel des résultats d'exploitation (numéro d'enquête 2191) et l'enquête mensuelle sur le transport du pétrole par pipe-line (numéro d'enquête 2148), en ce qui a trait aux déplacements inter-provinciaux, aux importations, aux exportations et aux livraisons faites aux raffineries selon le type de pétrole brut et le mode de livraison.

Dans le cas des données d'enquête, les erreurs non dues à l'échantillonnage peuvent être attribuées à l'une ou plusieurs des sources suivantes :

La réponse. Ici, l'erreur peut être attribuable à la conception du questionnaire et aux caractéristiques des questions, à l'incapacité ou au refus de l'enquêté de fournir des renseignements exacts ou à l'interprétation fautive des questions due à des problèmes d'ordre sémantique.

La non-réponse. Certains enquêtés sont incapables et d'autres encore répondent trop tard. Les données relatives aux non-répondants peuvent être imputées à partir des chiffres fournis par les répondants. On ne connaît généralement pas l'importance de l'erreur d'imputation; celle-ci varie beaucoup selon les caractéristiques qui distinguent les répondants des non-répondants.

Le traitement. L'erreur peut se produire lors des diverses étapes du traitement des données, telles que le codage, l'entrée, la vérification, la pondération, la totalisation, etc.

Les données contenues dans la publication permettent de mesurer l'activité des raffineries de pétrole. L'approvisionnement en pétrole brut est montré par source et les volumes des autres matières utilisées comme charges d'alimentation sont aussi indiqués. La production de PPR est détaillée entre 17 produits ou groupes de produits. La production de chaque produit est mesurée d'après le rendement « net » (c'est-à-dire après les échanges entre les diverses unités de raffinage). Les statistiques sur les échanges inter-produits devraient donc principalement refléter les échanges dus à des raisons de marketing. Sauf pour le propane et les butanes rapportés au rendement brut qui sont les exceptions de la méthode du rendement net. Les produits ne sont pas restreints seulement pour les transferts de marketing mais sont utilisés pour mélange à l'essence pour moteurs, à la pétrochimie, etc. Le même scénario pour les échanges inter-produits des « produits non-finis car ceux-ci incluent les produits non-finis dont l'utilisation finale peut varier, et non seulement restreint pour le marketing.

Les statistiques sur les exportations et les importations de PPR correspondent aux chiffres déclarés par les répondants auxquels ont été ajoutés les exportations et les importations effectuées par des sociétés non-déclarantes à l'enquête sur les PPR. Quand de tels ajustements sont faits, des modifications sont aussi effectuées aux chiffres de ventes intérieures. En conséquence, les ventes intérieures devraient être représentatives de la demande canadienne totale de PPR.

Un questionnaire trimestriel identifiant les utilisateurs finals des ventes intérieures PPR est complété par les mêmes sociétés déclarantes à l'enquête mensuelle des produits pétroliers raffinés. Les résultats de cette enquête trimestrielle sont publiés, de pair avec un résumé des statistiques comprises dans cette publication et d'autres

statistiques sur le pétrole et d'autres produits énergétiques, dans la publication « Bulletin sur la disponibilité et écoulement d'énergie au Canada » (no 57-003-X au catalogue).

Le questionnaire de l'enquête PPR a été modifiée à plusieurs reprises au cours du temps afin de mieux refléter la réalité des industries du raffinage et de la distribution des PPR. La liste des compagnies soumises à la déclaration est aussi révisée; ceci afin de garder un taux de couverture complet sur les activités des raffineries et un taux suffisant sur les activités de distribution des produits pétroliers raffinés.

Le système canadien d'information socio-économique (CANSIM), qui est la banque de données informatisées de Statistique Canada, contient presque toutes les statistiques de cette publication à partir de 1973, et sur une base plus réduite pour les données de 1956 à 1972. Prière de consulter les tableaux 134-0001, 134-0002 et 134-0004.

Confidentialité des données

La loi interdit à Statistique Canada de diffuser au grand public des données qui pourraient servir à identifier une entreprise ou certaines de ses caractéristiques, sans avoir obtenu au préalable l'autorisation écrite de cette dernière. Ainsi, le dévoilement de données susceptibles de révéler des renseignements précis sur l'activité d'une entreprise particulière est systématiquement contrôlé suivant des dispositions strictes, de telle sorte qu'aucun renseignement jugé confidentiel ne soit publié ou divulgué. L'application des règles sur le caractère confidentiel d'une partie des résultats des enquêtes sur les commerce s'établit donc de manière à ce qu'aucune données ne soit révélée pour des cellules (ou unités statistiques) composées de moins de trois compagnies, ou encore de trois ou plus lorsque celle-ci sont dominées par une ou deux compagnies. Par la suite, l'information concernant ces cellules est dissimulée en inscrivant un « X » aux différents postes visés dans la publication.

Une autre façon de préserver le caractère confidentiel de l'information sans pour autant avoir à mettre des « X », consiste à grouper (consolider) pour certaines régions (ou certaines cellules) l'information d'un même poste. Il suffit alors d'agrèger les données visées et de les présenter sous une forme moins détaillée mais qui respecte la consigne de confidentialité.

Définitions

Produits pétroliers raffinés

Propane et mélanges de propane. Hydrocarbures normalement gazeux, tirés des gaz des raffineries.

Butane et mélanges de butane. Hydrocarbures normalement gazeux, tirés des gaz des raffineries.

Charges d'alimentation de l'industrie pétrochimique. Gaz de raffinerie et autres dérivés du pétrole vendus à une société de produits chimiques pour servir de matière première destinée à un traitement ultérieur, comme les produits chimiques, le caoutchouc synthétique et diverses matières plastiques.

Produits spéciaux à base de naphte. Comprennent des matières comme les dissolvants industriels et commerciaux, le naphte d'éclairage, les essences minérales et les diluants pour peinture.

Essence d'aviation. Tous les types d'essences utilisées pour les avions à moteurs à piston.

Essence pour moteurs. Tous les types d'essence utilisés pour les moteurs à combustion interne autres que les moteurs d'aviation.

Ventes au détail d'essence pour moteurs. toutes les ventes d'essence pour moteur aux points de détail (incluant les additifs), y compris celles aux ports de plaisance, quel que soit leur mode de propriété ou d'exploitation. Elles comprennent les ventes des marques de commerce, des marques de subsidiaires ainsi que le montant estimatif des ventes au détail par les revendeurs, agents, etc.

Carburéacteur (type Kérosène). Tous les carburants de type kérosène pour les turboréacteurs et les moteurs de type à réaction simple.

Carburéacteur (type naphte). Tous les carburants de type naphte pour les turboréacteurs et les moteurs de type à réaction simple.

Kérosène, mazout pour poêles. Comprend le pétrole lampant minéral, le mazout no1 et le mazout pour poêles, y compris toutes les huiles pour brûleurs à vaporisation. Sert aux poêles, aux fourneaux de cuisine et convient à l'éclairage avec les lampes à mèche.

Carburant diesel. Toutes les catégories de distillats vendues pour moteurs diesel, y compris celles à faible teneur en soufre (moins de 0.05%).

Mazouts légers (nos 2 et 3). Tous les combustibles de type distillat pour brûleurs à mélange surpressé, le mazout no2 (huile de chauffage no2), le mazout no3 (huile de chauffage no3), le mazout à chaudière, le gasoil et le mazout léger industriel.

Mazouts lourdes (nos 4, 5 et 6). Toutes les catégories de mazout, y compris ceux à faible teneur en soufre (moins de 1%) destinées aux moteurs à vapeur ou diesel. Mazouts soute B et soute C, mazout 4,5 et 6 et mazout résiduel.

Asphalte. Produits de la transformation du pétrole, comprend l'huile de fluxage, le bitume pour couche d'impression, le bitume d'imprégnation, les bitumuls, le bitume fluxé, les asphaltes liquides ou solides, l'asphalte oxydé, les composés pour pavage, fluxage ou couche d'impression.

Coke de pétrole (Incluant le coke de craquage catalytique). Tout le coke de pétrole est inclus. Le coke de pétrole est principalement obtenu par le craquage ou la carbonisation des charges d'alimentation, de goudron et bitume en traitement tel que le coke dilué ou le coke fluide. Les deux qualités sont le coke « vert » et le coke carbonisé. Cette catégorie inclue, également, le coke catalytique déposé sur le catalyseur pendant le raffinage : Ce coke est non récupérable et est habituellement brûlé comme carburant de raffinage.

Huiles de lubrification et graisses. Toutes les huiles et les graisses à base de pétrole fabriquées ou vendues pour le graissage. Comprennent aussi les huiles automobiles ou industrielles qui peuvent être décrites comme possédant d'autres propriétés spéciales que le graissage, comme les liquides pour freins, les huiles des transmissions automatiques, les huiles ou liquides industriels de refroidissement et de coupage et les antirouilles.

Gaz de distillation. La fraction restante des gaz non séparés résultant de la distillation ou du craquage à la raffinerie, après extraction des produits vendables. Le gaz de distillation est habituellement utilisé comme carburant à la raffinerie, mais les compagnies de gaz peuvent en acheter dans certaines circonstances.

Autres produits pétroliers. Produits pétroliers comme paraffine, produits non-finis, etc.

Offre et utilisation de produits pétroliers

Disponibilité de pétrole aux raffineries. Arrivages de pétrole brut en provenance du Canada - Les arrivages aux raffineries de pétrole brut et d'équivalents aux fins de transformation en produits du pétrole ou de stockage.

Régions d'approvisionnement :

L'Ouest du Canada - le Manitoba, la Saskatchewan, l'Alberta, la Colombie-Britannique, les Territoires du Nord-Ouest et le Yukon.

L'Est du Canada - Terre-Neuve-et-Labrador, la Nouvelle-Écosse, l'Île-du-Prince-Édouard, le Nouveau-Brunswick, le Québec et l'Ontario.

Provinces de l'Atlantique - Terre-Neuve-et-Labrador, Nouvelle-Écosse, Île-du-Prince-Édouard et Nouveau-Brunswick

Autres provinces et territoires - Manitoba, Saskatchewan, Colombie-Britannique, Territoire du Yukon, Territoires du Nord-Ouest et Nunavut

Total des importations de pétrole brut. Arrivages aux raffineries de pétrole brut importé aux fins de transformation en produits du pétrole ou de stockage, classés selon le pays exportateur.

Nota : L'OPEP (Organisation des pays exportateurs de pétrole) comprend l'Iran, l'Irak, l'Arabie Saoudite, l'Algérie, le Venezuela, le Koweït, la Libye, le Nigeria, le Qatar, les Émirats arabes unis et l'Indonésie.

Grand total des arrivages de pétrole brut et d'équivalents. La somme de tous les arrivages de pétrole brut et d'équivalents en provenance du Canada et de toutes les importations de pétrole brut aux raffineries aux fins de transformation en produits du pétrole ou de stockage.

Par pipeline. Tout le pétrole brut en provenance du Canada ou de l'étranger reçu par pipeline aux réservoirs de la raffinerie.

Par d'autres moyens. L'ensemble des arrivages en provenance du Canada ou de l'étranger de pétrole brut reçus à la raffinerie par des moyens autres que des pipelines : wagons-citernes, camions-citernes, pétroliers, etc.

Stocks (au début et à la fin de l'exercice). Le pétrole brut, en provenance du Canada et de l'étranger, détenu dans les réservoirs de la raffinerie (excluant ce qui se trouve dans le pipeline). Les stocks au début de l'exercice, dans le mois de la déclaration, correspondent aux stocks à la fin de l'exercice pour le mois précédent.

Pertes et rectifications. Les pertes de pétrole brut attribuables au débordement, aux écarts de mesure, etc. une fois le brut déposé dans les réservoirs de la raffinerie.

Total du pétrole brut et équivalents introduits. Le volume total du pétrole brut en provenance du Canada et de l'étranger introduit dans les unités de procédés de raffinage aux fins de transformation en produits du pétrole. La somme des arrivages de pétrole brut par pipeline, par d'autres moyens, des transferts provenant d'autres sociétés déclarantes et des stocks au début de l'exercice moins les transferts à d'autres sociétés déclarantes, les stocks à la

fin de l'exercice et les pertes et les rectifications. Nota : Les transferts à d'autres sociétés déclarantes ou provenant d'autres sociétés déclarantes ne sont pas affichés.

Charges d'alimentation introduites

Total du pétrole brut et équivalents introduits. La somme du pétrole brut et équivalents sous mentionnés introduits dans les unités de procédés de raffinage aux fins de transformation en produits du pétrole.

- i. **Pétrole brut conventionnel léger introduit.** Tous les bruts légers et médiums de densité de 26 degrés API et plus, excluant le brut synthétique, les condensats et les pentanes plus.
- ii. **Pétrole brut conventionnel, lourd introduit.** Tous les bruts de densité inférieure à 26 degrés API (900 kg) qui, dans leur viscosité naturelle, peuvent initialement être recouverts avec les techniques normales de pompage.
- iii. **Pétrole brut synthétique introduit.** Pétrole brut léger de haute qualité obtenue en valorisant le bitume extrait des sables bitumineux (voir Pétrole brut conventionnel léger introduit).
- iv. **Pétrole brut bitumineux.** Pétrole brut lourd, de densité inférieure à 20 degrés API, qui ne peut être récupéré commercialement sans l'utilisation de techniques de récupération in-situ, entre autres, celle de l'injection de vapeur.
- v. **Condensats et pentanes plus introduits.** Hydrocarbures liquides légers de densité supérieure à 40 degrés API.

Nota : API (American Petroleum Institute). Échelle de la densité précise du pétrole brut reconnue internationalement. Par exemple, la densité de l'eau est de 10 degrés API.

Autres matières utilisées comme charges d'alimentation

Total des autres matières introduites. La somme des autres charges d'alimentation des raffineries énumérées ci-dessous, excluant le pétrole brut et équivalents introduits dans les unités de procédés de raffinage aux fins de transformation en produits du pétrole.

- i. **Produit de la décantation.** La portion du pétrole brut qui reste après que la raffinerie a extrait les produits lourds désirés et qui doit être soumise à un traitement ultérieur.
- ii. **Résidu du brut.** La portion du pétrole brut qui reste après que la raffinerie a extrait les produits légers désirés et qui doit être transférée à une autre raffinerie pour traitement ultérieur.
- iii. **Gaz de pétrole liquéfiés (GPL).** Dans ce document, les GPL comprennent le propane et le butane ou des mélanges des deux.
- iv. **Gaz naturel.** Dans ce document, le gaz naturel exclut le volume de ce gaz utilisé à des fins autres que le raffinage, telles que le chauffage.
- v. **Huiles de lubrification et leurs matières de base utilisées pendant l'exploitation du raffinage.** Exclut les substances utilisées pour réduire la friction.
- vi. **Autres charges d'alimentation utilisées dans le cadre de l'exploitation.** Additifs servant à améliorer le produit du raffinage.

Total des charges d'alimentation introduites. La somme du pétrole brut et équivalents introduits et des autres matières introduites.

Pertes à la raffinerie. Les raffineries produisent un volume de produits finis ayant un poids spécifique supérieur, en moyenne, que celui des charges d'alimentation introduites dans les unités de procédés de raffinage. Le gain volumétrique qui en résulte apparaît comme une déduction (entrée négative) de la production des raffineries pour équilibrer la production par rapport aux charges d'alimentation introduites des raffineries.

Production des raffineries

Production des raffineries. Le volume de produits du pétrole provenant du pétrole brut et équivalents et des autres matières introduits dans les unités de procédés de raffinage. On mesure la production d'après le rendement net, c'est-à-dire après les échanges entre les divers procédés de raffinage.

Transferts aux charges d'alimentation des raffineries. Les produits du pétrole et autres matières déjà raffinés ou partiellement raffinés introduits dans les unités de procédés de raffinage aux fins de transformation en différents produits du pétrole.

Transferts interprovinciaux (entrées et sorties). Le mouvement des produits du pétrole entre les provinces.

Arrivages en provenance d'autres sociétés déclarantes et livraisons qui leurs sont faites. Les arrivages en provenance d'autres sociétés déclarantes et les livraisons qui leurs sont faites se rapportent aux situations où il y a eu un changement de propriété au produit transféré (voir Annexe I).

Importations. Arrivages de produits pétroliers finis ou non finis en provenance d'endroits situés hors du Canada.

Stocks (au début et à la fin de l'exercice). Les stocks de raffinerie et les stocks commerciaux. Les stocks au début de l'exercice, dans le mois de la déclaration, correspondent aux stocks à la fin de l'exercice pour le mois précédent.

Exportations. Ventes de produits finis ou non finis à des clients situés hors du Canada.

Pertes et rectifications. Les pertes subies au niveau du raffinage de produits pétroliers ou de la vente en raison d'écarts de mesure, de contractions, de débordements, etc.

Autoconsommation. Quantité de produits pétroliers produits ou achetés et utilisés pour l'exploitation du raffinage.

Ventes intérieures. La vente de produits pétroliers raffinés finis et non finis. Ce poste est la somme de la production des raffineries et des entrées interprovinciales, des arrivages en provenance de sociétés déclarantes, des arrivages en provenance de sociétés non déclarantes, des importations et des stocks au début de l'exercice moins les sorties interprovinciales, les stocks à la fin de l'exercice, les livraisons aux sociétés déclarantes, les exportations, les pertes et rectifications et l'autoconsommation.

Appendice I

Liste des sociétés soumises à la déclarante

Raffineurs

Chevron Canada Ltd.
Consumers' Co-operative
Refineries Ltd.
Newgrade Energy Inc,
Husky Oil Marketing Limited
Imperial Oil Ltd
Irving Oil Ltd.
Mohawk Oil Co, Ltd (Lubricants
Plant)
Moose Jaw Asphalt Inc.
North Atlantic Refining Ltd.
Novacor Chemicals (Canada)
Ltd.
Parkland Refining Ltd.
Petro-Canada Product Inc.
Safety-Kleen Canada Inc.
Shell Canada Ltd.
Sunoco Inc.
Suncor Energy Inc.
Ultramar Canada Inc.

Distributeurs

Canadian Turbo (1993) Inc.
Castrol Canada Inc.

Domo Gasoline Corporation Ltd.
Le Groupe Pétrolier Olco Inc.
Mohawk Oil Co, Ltd. (Marketing Div.)
Neste Petroleum (Canada) Inc.
North 60 Petro Ltd.

Northern Transportation Ltd.
Pétroles Norcan Inc.
Sipco Oil Limited

Universal Terminals Ltd.
Valvoline Canada Ltd.