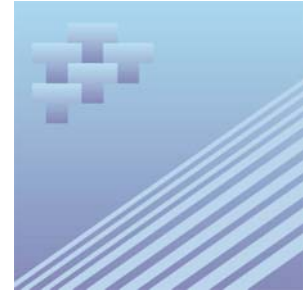




N° 51-007-XIF au catalogue

# **Statistiques relatives aux mouvements d'aéronefs : Tours et Stations d'information de vol de NAV CANADA**



Janvier 2007



Statistique  
Canada

Statistics  
Canada

Canada

## **Comment obtenir d'autres renseignements**

Toute demande de renseignements au sujet du présent produit ou au sujet de statistiques ou de services connexes doit être adressée à : Division des transports, Statistique Canada, Ottawa, Ontario, K1A 0T6 (téléphone : 1-866-500-8400).

Pour obtenir des informations sur l'ensemble des données de Statistique Canada qui sont disponibles, veuillez composer l'un des numéros sans frais suivants. Vous pouvez également communiquer avec nous par courriel ou visiter notre site Web à [www.statcan.ca](http://www.statcan.ca).

Service national de renseignements **1-800-263-1136**

Service national d'appareils de télécommunication pour les malentendants **1-800-363-7629**

Renseignements concernant le Programme des services de dépôt **1-800-700-1033**

Télécopieur pour le Programme des services de dépôt **1-800-889-9734**

Renseignements par courriel [infostats@statcan.ca](mailto:infostats@statcan.ca)

Site Web [www.statcan.ca](http://www.statcan.ca)

## **Renseignements pour accéder au produit**

Le produit n° 51-007-XIF au catalogue est disponible gratuitement sous format électronique. Pour obtenir un exemplaire, il suffit de visiter notre site Web à [www.statcan.ca](http://www.statcan.ca) et de choisir la rubrique Publications.

## **Normes de service à la clientèle**

Statistique Canada s'engage à fournir des services rapides, fiables et courtois et à faire preuve d'équité envers ses clients. À cet égard, notre organisme s'est doté de normes de service à la clientèle qui doivent être observées par les employés lorsqu'ils offrent des services à la clientèle. Pour obtenir une copie de ces normes de service, veuillez communiquer avec Statistique Canada au numéro sans frais 1-800-263-1136. Les normes de service sont aussi publiées dans le site [www.statcan.ca](http://www.statcan.ca) sous À propos de nous > Offrir des services aux Canadiens.



Statistique Canada  
Division des transports

# Statistiques relatives aux mouvements d'aéronefs : Tours et stations d'information de vol de NAV CANADA

Janvier 2007

Publication autorisée par le ministre responsable de Statistique Canada

© Ministre de l'Industrie, 2007

Publication autorisée par le ministre responsable de Statistique Canada et le Ministre des Transports. © Ministre de l'Industrie et Ministre des Transports, 2006. Tous droits réservés. Le contenu de la présente publication électronique peut être reproduit, en tout ou en partie, et par quelque moyen que ce soit, sans autre permission de Statistique Canada sous réserve que la reproduction soit effectuée uniquement à des fins d'étude privée, de recherche, de critique, de compte rendu ou en vue d'en préparer un résumé destiné aux journaux, et/ou à des fins non commerciales. Statistique Canada doit être cité comme suit : Source (ou « Adapté de », s'il y a lieu) : Statistique Canada, nom du produit, numéro au catalogue, volume et numéro, période de référence et page(s). Autrement, il est interdit de reproduire quelque contenu de la présente publication, ou de l'emmagasiner dans un système de recouvrement, ou de le transmettre sous quelque forme et par quelque moyen que ce soit, reproduction électronique, mécanique, photographique, pour quelque fin que ce soit, sans l'autorisation écrite préalable des Services d'octroi de licences, Division des services à la clientèle, Statistique Canada, Ottawa, Ontario, Canada K1A 0T6.

Mars 2007

N° 51-007-XIF au catalogue, vol. 1, n° 1

ISSN 1911-6322

Périodicité : mensuelle

Ottawa

This publication is available in English upon request (catalogue no. 51-007-XIE).

---

## **Note de reconnaissance**

*Le succès du système statistique du Canada repose sur un partenariat bien établi entre Statistique Canada et la population, les entreprises, les administrations canadiennes et les autres organismes. Sans cette collaboration et cette bonne volonté, il serait impossible de produire des statistiques précises et actuelles.*

# Informations pour l'utilisateur

---

## Signes conventionnels

Les signes conventionnels suivants sont employés uniformément dans les publications de Statistique Canada :

- . indisponible pour toute période de référence
- .. indisponible pour une période de référence précise
- ... n'ayant pas lieu de figurer
- 0 zéro absolu ou valeur arrondie à zéro
- 0<sup>s</sup> valeur arrondie à 0 (zéro) là où il y a une distinction importante entre le zéro absolu et la valeur arrondie
- p provisoire
- r révisé
- x confidentiel en vertu des dispositions de la *Loi sur la statistique*
- E à utiliser avec prudence
- F trop peu fiable pour être publié

## Remerciements

La présente publication fut préparée au Centre des statistiques de l'aviation de la Division des transports, Statistique Canada, sous la direction générale de **Gord Baldwin**, directeur de la Division des transports. **Kathie Davidson**, **Maureen de Souza**, **Marc Trudel**, **John Scolli** et **Sylvie Savard** ont contribué à la préparation de cette publication.

# Table des matières

---

<b>Faits saillants</b>	<b>5</b>
<b>Analyse</b>	<b>6</b>
Aéroports avec tour de contrôle de la circulation aérienne de NAV CANADA	6
Aéroports avec la station d'information de vol de NAV CANADA	6
<b>Produits connexes</b>	<b>7</b>
<b>Tableaux statistiques</b>	
1 Total des mouvements d'appareils par classe de vol	10
1-1 Tours de NAV CANADA	10
1-2 Stations d'information de vol de NAV CANADA	11
2 Total des mouvements d'appareils, civils et militaires	12
2-1 Tours de NAV CANADA	12
2-2 Stations d'information de vol de NAV CANADA	13
3 Mouvements itinérants selon le type d'opérateur	14
3-1 Tours de NAV CANADA	14
3-2 Stations d'information de vol de NAV CANADA	15
4 Mouvements itinérants par I.F.R. (selon les règles de vol aux instruments) et V.F.R. (selon les règles de vol visuel) et mouvements de piste 88	16
4-1 Tours de NAV CANADA	16
4-2 Stations d'information de vol de NAV CANADA	17
5 Mouvements itinérants par groupe motopropulseur	18
5-1 Tours de NAV CANADA	18
5-2 Stations d'information de vol de NAV CANADA	19
6 Mouvements itinérants par groupe de poids	20
6-1 Tours de NAV CANADA	20
6-2 Stations d'information de vol de NAV CANADA	21
7 Mouvements itinérants, intérieurs, transfrontaliers et internationaux	22
7-1 Tours de NAV CANADA	22
7-2 Stations d'information de vol de NAV CANADA	26

## Table des matières – suite

8	Total des mouvements d'appareils, à l'heure de pointe et au jour de pointe	31
8-1	Tours de NAV CANADA	31
8-2	Stations d'information de vol de NAV CANADA	32
9	Mouvements itinérants d'appareils, à l'heure de pointe et au jour de pointe	33
9-1	Tours de NAV CANADA	33
9-2	Stations d'information de vol de NAV CANADA	34
10	Mouvements locaux, à l'heure de pointe et au jour de pointe	35
10-1	Tours de NAV CANADA	35
10-2	Stations d'information de vol de NAV CANADA	36
11	Mouvements locaux d'appareils civils, à l'heure de pointe et au jour de pointe	37
11-1	Tours de NAV CANADA	37
11-2	Stations d'information de vol de NAV CANADA	38
12	Mouvements locaux d'appareils militaires, à l'heure de pointe et au jour de pointe	39
12-1	Tours de NAV CANADA	39
12-2	Stations d'information de vol de NAV CANADA	40

## Qualité des données, concepts et méthodologie

Méthodologie de l'enquête	41
Normes de qualité et restrictions des données	43

## Appendice

I	Lexique	44
---	---------	----

## Faits saillants

---

- Pour le huitième mois consécutif, les décollages et atterrissages dans les aéroports dotés d'une tour de contrôle ou d'une station d'information de vol de NAV CANADA ont augmenté en janvier par rapport à janvier 2006.
- Ces 96 aéroports ont déclaré 395 423 mouvements en janvier 2007 comparativement à 363 999 mouvements en janvier 2006, une hausse de 8,6 % (+31 424 mouvements).
- Les mouvements itinérants (mouvements d'un aéroport vers un autre) ont augmenté de 4,9 % (+13 677 mouvements) en janvier par rapport à janvier 2006.
- L'aéroport de Toronto/Lester B Pearson International a été le plus affairé au trafic pour les mouvements itinérants avec 34 723 mouvements, une hausse de 4,7% (+1 555 mouvements) comparativement à janvier 2006.
- Les mouvements locaux (mouvements des aéronefs qui demeurent dans les environs de l'aéroport déclarant) ont augmenté de 20,3 % (+17 747 mouvements) en janvier par rapport à janvier 2006.
- L'aéroport d'Abbotsford a dominé la classe locale avec 8 763 mouvements, en hausse de 41,4% (+2 565 mouvements) comparativement à janvier 2006.

## Analyse

---

Pour le huitième mois consécutif, les décollages et atterrissages dans les aéroports dotés d'une tour de contrôle ou d'une station d'information de vol de NAV CANADA ont augmenté en janvier par rapport à janvier 2006. Ces 96 aéroports ont déclaré 395 423 mouvements en janvier 2007 comparativement à 363 999 mouvements en janvier 2006, une hausse de 8,6 % (+31 424 mouvements).

Les mouvements itinérants (mouvements d'un aéroport vers un autre) ont augmenté de 4,9 % (+13 677 mouvements) en janvier par rapport à janvier 2006. L'aéroport de Toronto/Lester B Pearson International a été le plus affairé au trafic pour les mouvements itinérants avec 34 723 mouvements, en hausse de 4,7 % (+1 555 mouvements) comparativement à janvier 2006.

Les mouvements locaux (mouvements des aéronefs qui demeurent dans les environs de l'aéroport déclarant) ont augmenté de 20,3 % (+17 747 mouvements) en janvier par rapport à janvier 2006. L'aéroport d'Abbotsford a dominé la classe locale avec 8 763 mouvements, en hausse de 41,4 % (+2 565 mouvements) comparativement à janvier 2006.

### Aéroports avec tour de contrôle de la circulation aérienne de NAV CANADA

En janvier, les 42 aéroports avec tours de contrôle de la circulation aérienne de NAV CANADA ont déclaré 315 722 décollages et atterrissages au total, une hausse de 8,2 % comparativement à janvier 2006 (291 797 mouvements). Vingt-huit des aéroports ont enregistré des augmentations des mouvements d'une année à l'autre en janvier 2007. Les changements ont varié de 99,8 % pour Moncton/Greater Moncton International à -47,1 % pour Chicoutimi/St-Honoré.

Les mouvements itinérants (mouvements d'un aéroport vers un autre) ont augmenté de 5,6 % (+12 378 mouvements) en janvier par rapport à janvier 2006. Les changements ont varié de 66,7 % (+1 865 mouvements) pour Moncton/Greater Moncton International à -28,4 % (-188 mouvements) pour Chicoutimi/St-Honoré.

Les mouvements locaux (mouvements des aéronefs qui demeurent dans les environs de l'aéroport déclarant) ont augmenté de 16,1 % (+11 547 mouvements) en janvier par rapport à janvier 2006. Les changements ont varié de 261,5 % (+136 mouvements) pour St John's International/Greater Moncton International à -58,6 % (-632 mouvements) pour Chicoutimi/St-Honoré.

### Aéroports avec la station d'information de vol de NAV CANADA

En janvier, les 54 aéroports avec stations d'information de vol de NAV CANADA ont déclaré 79 701 décollages et atterrissages au total, une hausse de 10,4 % comparativement à janvier 2006 (72 202 mouvements). Trente et un des aéroports ont enregistré des augmentations des mouvements d'une année à l'autre en janvier 2007. Les changements ont varié de 380,0 % pour Whitecourt, Alberta à -37,5 % pour Inuvik/Mike Zubko.

Les mouvements itinérants (mouvements d'un aéroport vers un autre) ont augmenté de 2,3 % (+1 299 mouvements) en janvier par rapport à janvier 2006. Les changements ont varié de 72,4 % (+428 mouvements) pour Whitecourt, Alberta à -41,5 % (-381 mouvements) pour Inuvik/Mike Zubko.

Les mouvements locaux (mouvements des aéronefs qui demeurent dans les environs de l'aéroport déclarant) ont augmenté de 39,9 % (+6 200 mouvements) en janvier par rapport à janvier 2006. Whitecourt, Alberta a enregistré la plus grande augmentation de mouvements locaux en janvier comparativement à janvier 2006, avec une hausse de 3 520 mouvements (+785,7 %) pour atteindre 3 968 mouvements.



## Produits connexes

---

### Choisis parmi les tableaux de CANSIM de Statistique Canada

---

401-0005	Mouvements d'aéronefs par classe de vol, aéroports avec tour de contrôle de NAV CANADA, données préliminaires, mensuel
401-0006	Mouvements d'aéronefs par classe de vol, aéroports avec tour de contrôle de NAV CANADA, données préliminaires, annuel
401-0007	Mouvements d'aéronefs, par classe de vol et à l'heure de pointe et au jour de pointe, dans les aéroports dotés d'une tour de contrôle de NAV CANADA, mensuel
401-0008	Mouvements d'aéronefs, par mouvements civils et militaires, dans les aéroports dotés d'une tour de contrôle de NAV CANADA, mensuel
401-0009	Mouvements itinérants, par type d'exploitation, dans les aéroports dotés d'une tour de contrôle de NAV CANADA, mensuel
401-0010	Mouvements itinérants, par règle de vol (vols visuels et vols aux instruments) et piste 88, dans les aéroports dotés d'une tour de contrôle de NAV CANADA, mensuel
401-0011	Mouvements itinérants, par groupe motopropulseur, dans les aéroports dotés d'une tour de contrôle de NAV CANADA, mensuel
401-0012	Mouvements itinérants, par poids brut au décollage des aéronefs, dans les aéroports dotés d'une tour de contrôle de NAV CANADA, mensuel
401-0013	Mouvements itinérants intérieurs et internationaux, par type d'exploitation, dans les aéroports dotés d'une tour de contrôle de NAV CANADA, mensuel
401-0014	Mouvements d'aéronefs, par classe de vol et à l'heure de pointe et au jour de pointe, dans les aéroports dotés d'une station d'information de vol de NAV CANADA, mensuel
401-0015	Mouvements d'aéronefs, par mouvements civils et militaires, dans les aéroports dotés d'une station d'information de vol de NAV CANADA, mensuel
401-0016	Mouvements itinérants, par type d'exploitation, dans les aéroports dotés d'une station d'information de vol de NAV CANADA, mensuel
401-0017	Mouvements itinérants, par règle de vol (vols visuels et vols aux instruments) et piste 88, dans les aéroports dotés d'une station d'information de vol de NAV CANADA, mensuel
401-0018	Mouvements itinérants, par groupe motopropulseur, dans les aéroports dotés d'une station d'information de vol de NAV CANADA, mensuel
401-0019	Mouvements itinérants, par poids brut au décollage des aéronefs, dans les aéroports dotés d'une station d'information de vol de NAV CANADA, mensuel

401-0020            Mouvements itinérants intérieurs et internationaux, par type d'exploitation, dans les aéroports dotés d'une station d'information de vol de NAV CANADA, mensuel

---

### **Choisis parmi les enquêtes de Statistique Canada**

---

2715                Statistiques relatives aux mouvements des aéronefs

---

### **Choisis parmi les tableaux sommaires de Statistique Canada**

---

- *Mouvements d'aéronefs par classe de vol (mensuel)*

## Tableaux statistiques

---

---

**Tableau 1-1**  
**Total des mouvements d'appareils par classe de vol — Tours de NAV CANADA**

	Total		Itinérants		Locaux	
	Rang des mouvements	Nombre de mouvements	Rang des mouvements	Nombre de mouvements	Rang des mouvements	Nombre de mouvements
Abbotsford	5	13 389	16	4 626	1	8 763
Boundary Bay	13	7 709	24	2 987	3	4 722
Calgary International	3	20 250	3	20 041	36	209
Calgary/Springbank	6	12 469	12	4 895	2	7 574
Chicoutimi/St-Honoré	41	921	41	475	30	446
Edmonton City Centre	19	6 931	11	5 395	20	1 536
Edmonton International	9	11 215	5	10 897	34	318
Edmonton/Villeneuve	22	5 845	39	1 289	5	4 556
Gander International	36	2 360	33	1 664	29	696
Halifax International	20	6 521	9	5 775	28	746
Hamilton	28	4 304	23	2 988	23	1 316
Kelowna	23	5 538	18	3 813	18	1 725
Kitchener/Waterloo	26	4 574	29	2 214	14	2 360
Langley	31	3 823	37	1 527	17	2 296
London	27	4 472	25	2 926	19	1 546
Moncton/Greater Moncton International	12	7 814	15	4 660	11	3 154
Montréal/Mirabel International	39	1 981	36	1 558	31	423
Montréal/Pierre Elliott Trudeau International	4	17 732	4	17 732	0	0
Montréal/St-Hubert	18	6 936	21	3 244	7	3 692
Oshawa	29	4 224	34	1 634	13	2 590
Ottawa/Macdonald-Cartier International	7	12 012	7	9 265	12	2 747
Pitt Meadows	30	4 026	32	1 694	16	2 332
Prince George	37	2 308	31	1 958	33	350
Québec/Jean Lesage International	15	7 233	10	5 703	21	1 530
Regina International	25	4 837	20	3 388	22	1 449
Saskatoon/John G Diefenbaker International	16	7 074	14	4 718	15	2 356
Sault Ste. Marie	34	2 672	35	1 598	25	1 074
St. John's International	33	2 951	27	2 763	37	188
St-Jean	42	648	42	464	38	184
Sudbury	35	2 562	30	2 147	32	415
Thunder Bay	11	8 035	13	4 741	10	3 294
Toronto/Buttonville Municipal	17	6 987	19	3 666	9	3 321
Toronto/City Centre	21	6 182	26	2 772	8	3 410
Toronto/Lester B Pearson International	1	34 723	1	34 723	0	0
Vancouver Harbour	32	3 212	22	3 212	0	0
Vancouver International	2	23 533	2	23 533	0	0
Victoria International	10	9 767	8	5 879	6	3 888
Whitehorse International	40	1 037	40	737	35	300
Windsor	38	2 222	38	1 394	27	828
Winnipeg/James Armstrong Richardson International	8	11 878	6	10 812	26	1 066
Winnipeg/St. Andrews	14	7 328	28	2 734	4	4 594
Yellowknife	24	5 487	17	4 211	24	1 276
<b>Total des tours de NAV CANADA (42)</b>	.	<b>315 722</b>	.	<b>232 452</b>	.	<b>83 270</b>

Tableau 1-2

## Total des mouvements d'appareils par classe de vol — Stations d'information de vol de NAV CANADA

	Total		Itinérants		Locaux	
	Rang des mouvements	Nombre de mouvements	Rang des mouvements	Nombre de mouvements	Rang des mouvements	Nombre de mouvements
Brandon Municipal	29	1 003	42	585	16	418
Campbell River	4	3 248	16	1 308	3	1 940
Castlegar	38	824	49	364	14	460
Charlottetown	20	1 747	21	1 033	8	714
Churchill	43	677	38	665	44	12
Cranbrook	37	840	34	770	35	70
Dawson Creek	48	549	47	521	40	28
Deer Lake	25	1 287	20	1 217	34	70
Fort McMurray	3	3 343	1	3 097	20	246
Fort Nelson	34	904	33	806	29	98
Fort St John	16	1 986	6	1 787	23	199
Fredericton	12	2 071	10	1 643	15	428
Grande Prairie	5	3 177	2	2 609	12	568
High Level	42	714	36	706	45	8
Îles-de-la-Madeleine	51	362	50	356	48	6
Inuvik/Mike Zubko	46	582	46	538	38	44
Iqaluit	26	1 237	22	1 025	22	212
Kamloops	10	2 185	12	1 545	10	640
Kenora	28	1 012	35	768	21	244
Kingston	11	2 177	15	1 333	7	844
Kuujuuaq	30	980	30	836	26	144
Kuujuuarapik	52	355	51	355	0	0
La Grande Rivière	44	620	40	606	43	14
La Ronge	22	1 427	19	1 257	24	170
Lethbridge	15	1 992	17	1 306	9	686
Lloydminster	36	888	41	586	19	302
Medicine Hat	24	1 340	24	998	18	342
Mont-Joli	54	256	54	256	0	0
Nanaimo	17	1 955	13	1 405	13	550
Norman Wells	40	758	37	692	36	66
North Bay	2	4 417	7	1 781	2	2 636
Ottawa/Gatineau	13	2 043	29	847	6	1 196
Peace River	35	895	28	853	39	42
Penticton	14	2 032	31	834	5	1 198
Port Hardy	49	520	48	514	47	6
Prince Albert	23	1 359	18	1 265	31	94
Prince Rupert	50	483	52	315	25	168
Rankin Inlet	39	810	32	810	0	0
Red Deer Regional	6	3 014	9	1 706	4	1 308
Rouyn-Noranda	33	920	25	864	37	56
Saint John	19	1 796	14	1 380	17	416
Sept-Îles	21	1 568	11	1 554	42	14
Sioux Lookout	8	2 375	4	2 369	46	6
Smithers	47	574	44	556	41	18
St Anthony	53	306	53	306	0	0
St Catharines	27	1 150	45	554	11	596
Terrace	31	979	27	853	27	126
Thompson	7	2 518	3	2 434	32	84
Timmins	18	1 870	8	1 774	30	96
Val-D'or	32	942	26	858	33	84
Victoria Harbour	9	2 337	5	2 337	0	0
Wabush	45	583	43	583	0	0
Whitecourt	1	4 987	23	1 019	1	3 968
Williams Lake	41	727	39	627	28	100
<b>Total des stations d'information de vol (54)</b>	.	<b>79 701</b>	.	<b>57 966</b>	.	<b>21 735</b>

Tableau 2-1

## Total des mouvements d'appareils, civils et militaires — Tours de NAV CANADA

	Mouvements civils			Mouvements militaires			
	Total	Itinérants		Locaux	Total	Itinérants	
		Commerciaux	Privés et officiels			Locaux	
	nombre						
Abbotsford	13 358	3 741	860	8 757	31	25	6
Boundary Bay	7 709	2 380	607	4 722	0	0	0
Calgary International	20 197	18 691	1 303	203	53	47	6
Calgary/Springbank	12 465	3 566	1 325	7 574	4	4	0
Chicoutimi/St-Honoré	921	429	46	446	0	0	0
Edmonton City Centre	6 747	3 816	1 407	1 524	184	172	12
Edmonton International	11 156	10 583	265	308	59	49	10
Edmonton/Villeneuve	5 845	908	381	4 556	0	0	0
Gander International	2 020	1 229	271	520	340	164	176
Halifax International	6 209	5 355	264	590	312	156	156
Hamilton	4 300	2 571	413	1 316	4	4	0
Kelowna	5 528	3 502	301	1 725	10	10	0
Kitchener/Waterloo	4 536	1 658	530	2 348	38	26	12
Langley	3 813	916	603	2 294	10	8	2
London	4 463	2 125	792	1 546	9	9	0
Moncton/Greater Moncton International	7 718	4 321	279	3 118	96	60	36
Montréal/Mirabel International	1 899	1 117	369	413	82	72	10
Montréal/Pierre Elliott Trudeau International	17 727	16 320	1 407	0	5	5	0
Montréal/St-Hubert	6 801	2 217	892	3 692	135	135	0
Oshawa	4 222	1 246	386	2 590	2	2	0
Ottawa/Macdonald-Cartier International	11 619	8 210	802	2 607	393	253	140
Pitt Meadows	4 026	996	698	2 332	0	0	0
Prince George	2 304	1 697	257	350	4	4	0
Québec/Jean Lesage International	7 051	4 823	700	1 528	182	180	2
Regina International	4 648	2 801	446	1 401	189	141	48
Saskatoon/John G Diefenbaker International	6 987	3 981	664	2 342	87	73	14
Sault Ste. Marie	2 670	1 500	96	1 074	2	2	0
St. John's International	2 800	2 383	229	188	151	151	0
St-Jean	620	273	163	184	28	28	0
Sudbury	2 550	1 887	250	413	12	10	2
Thunder Bay	8 001	4 517	202	3 282	34	22	12
Toronto/Buttonville Municipal	6 984	2 399	1 264	3 321	3	3	0
Toronto/City Centre	6 178	2 497	271	3 410	4	4	0
Toronto/Lester B Pearson International	34 714	33 514	1 200	0	9	9	0
Vancouver Harbour	3 208	3 151	57	0	4	4	0
Vancouver International	23 519	22 501	1 018	0	14	14	0
Victoria International	9 296	4 935	841	3 520	471	103	368
Whitehorse International	1 033	577	156	300	4	4	0
Windsor	2 222	1 251	143	828	0	0	0
Winnipeg/James Armstrong Richardson International	10 980	9 710	486	784	898	616	282
Winnipeg/St. Andrews	7 312	2 519	199	4 594	16	16	0
Yellowknife	5 373	4 002	137	1 234	114	72	42
<b>Total des tours de NAV CANADA (42)</b>	<b>311 729</b>	<b>206 815</b>	<b>22 980</b>	<b>81 934</b>	<b>3 993</b>	<b>2 657</b>	<b>1 336</b>

Tableau 2-2

## Total des mouvements d'appareils, civils et militaires — Stations d'information de vol de NAV CANADA

	Mouvements civils			Mouvements militaires			
	Total	Itinérants		Locaux	Total	Itinérants	Locaux
		Commerciaux	Privés et officiels				
nombre							
Brandon Municipal	814	310	138	366	189	137	52
Campbell River	3 229	1 051	238	1 940	19	19	0
Castlegar	818	338	20	460	6	6	0
Charlottetown	1 671	827	168	676	76	38	38
Churchill	671	639	20	12	6	6	0
Cranbrook	824	643	115	66	16	12	4
Dawson Creek	549	470	51	28	0	0	0
Deer Lake	1 283	1 175	38	70	4	4	0
Fort McMurray	3 335	2 752	337	246	8	8	0
Fort Nelson	904	707	99	98	0	0	0
Fort St John	1 980	1 607	174	199	6	6	0
Fredericton	1 925	1 331	180	414	146	132	14
Grande Prairie	3 173	2 185	420	568	4	4	0
High Level	714	668	38	8	0	0	0
Îles-de-la-Madeleine	360	322	32	6	2	2	0
Inuvik/Mike Zubko	578	487	47	44	4	4	0
Iqaluit	1 237	921	104	212	0	0	0
Kamloops	2 163	1 261	262	640	22	22	0
Kenora	964	656	78	230	48	34	14
Kingston	2 165	1 000	321	844	12	12	0
Kuujuaq	976	816	16	144	4	4	0
Kuujuarapik	353	345	8	0	2	2	0
La Grande Rivière	616	572	30	14	4	4	0
La Ronge	1 419	1 158	91	170	8	8	0
Lethbridge	1 962	937	339	686	30	30	0
Lloydminster	884	394	188	302	4	4	0
Medicine Hat	1 334	828	164	342	6	6	0
Mont-Joli	250	235	15	0	6	6	0
Nanaimo	1 952	846	556	550	3	3	0
Norman Wells	749	663	20	66	9	9	0
North Bay	4 378	1 489	253	2 636	39	39	0
Ottawa/Gatineau	2 037	419	422	1 196	6	6	0
Peace River	895	796	57	42	0	0	0
Penticton	1 949	661	90	1 198	83	83	0
Port Hardy	489	407	82	0	31	25	6
Prince Albert	1 351	1 093	164	94	8	8	0
Prince Rupert	483	271	44	168	0	0	0
Rankin Inlet	803	799	4	0	7	7	0
Red Deer Regional	3 001	1 227	466	1 308	13	13	0
Rouyn-Noranda	920	737	127	56	0	0	0
Saint John	1 701	1 062	255	384	95	63	32
Sept-Îles	1 560	1 442	104	14	8	8	0
Sioux Lookout	2 375	2 321	48	6	0	0	0
Smithers	574	482	74	18	0	0	0
St Anthony	302	286	16	0	4	4	0
St Catharines	1 102	332	174	596	48	48	0
Terrace	979	818	35	126	0	0	0
Thompson	2 514	2 331	99	84	4	4	0
Timmins	1 870	1 640	134	96	0	0	0
Val-D'or	942	739	119	84	0	0	0
Victoria Harbour	2 335	2 074	261	0	2	2	0
Wabush	579	553	26	0	4	4	0
Whitecourt	4 981	963	50	3 968	6	6	0
Williams Lake	695	531	88	76	32	8	24
<b>Total des stations d'information de vol (54)</b>	<b>78 667</b>	<b>49 617</b>	<b>7 499</b>	<b>21 551</b>	<b>1 034</b>	<b>850</b>	<b>184</b>

Tableau 3-1

## Mouvements itinérants selon le type d'opérateur — Tours de NAV CANADA

	Total	Mouvements des transporteurs aériens		Autres mouvements commerciaux	Mouvements privés	Mouvements officiels	
		Niveaux I à III et étrangers	Niveaux IV à VI			Civil	Militaire
nombre							
Abbotsford	4 626	728	2 038	975	731	129	25
Boundary Bay	2 987	14	580	1 786	549	58	0
Calgary International	20 041	16 980	1 029	682	1 122	181	47
Calgary/Springbank	4 895	11	1 016	2 539	1 305	20	4
Chicoutimi/St-Honoré	475	19	224	186	44	2	0
Edmonton City Centre	5 395	1 813	670	1 333	1 010	397	172
Edmonton International	10 897	9 936	429	218	247	18	49
Edmonton/Villeneuve	1 289	0	373	535	319	62	0
Gander International	1 664	368	832	29	237	34	164
Halifax International	5 775	4 745	559	51	219	45	156
Hamilton	2 988	1 837	666	68	272	141	4
Kelowna	3 813	2 569	219	714	222	79	10
Kitchener/Waterloo	2 214	275	1 018	365	522	8	26
Langley	1 527	108	88	720	599	4	8
London	2 926	1 156	437	532	689	103	9
Moncton/Greater Moncton International	4 660	4 296	13	12	117	162	60
Montréal/Mirabel International	1 558	828	253	36	337	32	72
Montréal/Pierre Elliott Trudeau International	17 732	15 399	596	325	1 245	162	5
Montréal/St-Hubert	3 244	1 235	252	730	779	113	135
Oshawa	1 634	102	75	1 069	380	6	2
Ottawa/Macdonald-Cartier International	9 265	6 594	367	1 249	318	484	253
Pitt Meadows	1 694	31	549	416	690	8	0
Prince George	1 958	1 358	279	60	160	97	4
Québec/Jean Lesage International	5 703	3 487	599	737	421	279	180
Regina International	3 388	2 122	640	39	229	217	141
Saskatoon/John G Diefenbaker International	4 718	2 869	892	220	347	317	73
Sault Ste. Marie	1 598	798	161	541	66	30	2
St. John's International	2 763	1 181	1 145	57	111	118	151
St-Jean	464	72	112	89	159	4	28
Sudbury	2 147	1 359	466	62	171	79	10
Thunder Bay	4 741	2 712	984	821	103	99	22
Toronto/Buttonville Municipal	3 666	351	603	1 445	1 215	49	3
Toronto/City Centre	2 772	954	574	969	245	26	4
Toronto/Lester B Pearson International	34 723	32 865	437	212	1 184	16	9
Vancouver Harbour	3 212	2 908	239	4	57	0	4
Vancouver International	23 533	21 184	1 158	159	787	231	14
Victoria International	5 879	3 004	1 562	369	805	36	103
Whitehorse International	737	434	143	0	122	34	4
Windsor	1 394	672	562	17	137	6	0
Winnipeg/James Armstrong Richardson International	10 812	8 697	896	117	223	263	616
Winnipeg/St. Andrews	2 734	407	1 587	525	148	51	16
Yellowknife	4 211	3 636	364	2	52	85	72
<b>Total des tours de NAV CANADA (42)</b>	<b>232 452</b>	<b>160 114</b>	<b>25 686</b>	<b>21 015</b>	<b>18 695</b>	<b>4 285</b>	<b>2 657</b>



**Tableau 3-2**  
**Mouvements itinérants selon le type d'opérateur — Stations d'information de vol de NAV CANADA**

	Total	Mouvements des transporteurs aériens		Autres mouvements commerciaux	Mouvements privés	Mouvements officiels	
		Niveaux I à III et étranger	Niveaux IV à VI			Civil	Militaire
nombre							
Brandon Municipal	585	142	142	26	116	22	137
Campbell River	1 308	604	338	109	226	12	19
Castlegar	364	240	44	54	12	8	6
Charlottetown	1 033	616	32	179	107	61	38
Churchill	665	635	4	0	10	10	6
Cranbrook	770	600	34	9	100	15	12
Dawson Creek	521	404	53	13	47	4	0
Deer Lake	1 217	729	424	22	12	26	4
Fort McMurray	3 097	2 049	382	321	315	22	8
Fort Nelson	806	429	189	89	91	8	0
Fort St John	1 787	1 145	391	71	153	21	6
Fredericton	1 643	1 113	206	12	112	68	132
Grande Prairie	2 609	1 648	520	17	398	22	4
High Level	706	596	72	0	22	16	0
Îles-de-la-Madeleine	356	213	109	0	0	32	2
Inuvik/Mike Zubko	538	192	293	2	25	22	4
Iqaluit	1 025	838	19	64	72	32	0
Kamloops	1 545	899	211	151	191	71	22
Kenora	768	398	203	55	38	40	34
Kingston	1 333	423	330	247	274	47	12
Kuujuaq	836	806	10	0	0	16	4
Kuujuarapik	355	345	0	0	8	0	2
La Grande Rivière	606	455	117	0	18	12	4
La Ronge	1 257	1 133	24	1	32	59	8
Lethbridge	1 306	556	22	359	308	31	30
Lloydminster	586	192	186	16	164	24	4
Medicine Hat	998	729	63	36	144	20	6
Mont-Joli	256	225	4	6	7	8	6
Nanaimo	1 405	452	277	117	518	38	3
Norman Wells	692	577	85	1	12	8	9
North Bay	1 781	556	563	370	218	35	39
Ottawa/Gatineau	847	123	165	131	309	113	6
Peace River	853	684	90	22	47	10	0
Penticton	834	327	298	36	81	9	83
Port Hardy	514	386	18	3	18	64	25
Prince Albert	1 265	1 002	85	6	57	107	8
Prince Rupert	315	187	84	0	6	38	0
Rankin Inlet	810	799	0	0	0	4	7
Red Deer Regional	1 706	521	530	176	454	12	13
Rouyn-Noranda	864	587	141	9	99	28	0
Saint John	1 380	906	40	116	243	12	63
Sept-Îles	1 554	1 066	355	21	24	80	8
Sioux Lookout	2 369	1 503	794	24	31	17	0
Smithers	556	403	79	0	48	26	0
St Anthony	306	88	156	42	4	12	4
St Catharines	554	6	287	39	166	8	48
Terrace	853	556	260	2	11	24	0
Thompson	2 434	1 950	356	25	1	98	4
Timmins	1 774	1 569	71	0	120	14	0
Val-D'or	858	691	36	12	91	28	0
Victoria Harbour	2 337	2 054	20	0	185	76	2
Wabush	583	318	227	8	12	14	4
Whitecourt	1 019	83	542	338	36	14	6
Williams Lake	627	389	132	10	68	20	8
<b>Total des stations d'information de vol (54)</b>	<b>57 966</b>	<b>36 137</b>	<b>10 113</b>	<b>3 367</b>	<b>5 861</b>	<b>1 638</b>	<b>850</b>

Tableau 4-1

**Mouvements itinérants par I.F.R. (selon les règles de vol aux instruments) et V.F.R. (selon les règles de vol visuel) et mouvements de piste 88 — Tours de NAV CANADA**

	Mouvements itinérants					Vois, piste 88
	Total des vols IFR et VFR <sup>1</sup>	IFR	Vols IFR, pourcentage du total des vols	VFR	Vols VFR, pourcentage du total des vols	
	nombre					
Abbotsford	4 626	1 327	28,6	3 299	71,3	1 173
Boundary Bay	2 987	276	9,2	2 711	90,7	244
Calgary International	20 041	18 635	92,9	1 406	7,0	532
Calgary/Springbank	4 895	165	3,3	4 730	96,6	2 889
Chicoutimi/St-Honoré	475	49	10,3	426	89,6	24
Edmonton City Centre	5 395	2 742	50,8	2 653	49,1	3 150
Edmonton International	10 897	10 172	93,3	725	6,6	1 107
Edmonton/Villeneuve	1 289	7	0,5	1 282	99,4	109
Gander International	1 664	1 146	68,8	518	31,1	31
Halifax International	5 775	5 229	90,5	546	9,4	548
Hamilton	2 988	2 314	77,4	674	22,5	533
Kelowna	3 813	2 814	73,8	999	26,1	283
Kitchener/Waterloo	2 214	667	30,1	1 547	69,8	183
Langley	1 527	12	0,7	1 515	99,2	1 963
London	2 926	1 390	47,5	1 536	52,4	187
Moncton/Greater Moncton International	4 660	1 796	38,5	2 864	61,4	71
Montréal/Mirabel International	1 558	1 045	67,0	513	32,9	549
Montréal/Pierre Elliott Trudeau International	17 732	17 153	96,7	579	3,2	1 788
Montréal/St-Hubert	3 244	911	28,0	2 333	71,9	756
Oshawa	1 634	96	5,8	1 538	94,1	458
Ottawa/Macdonald-Cartier International	9 265	7 368	79,5	1 897	20,4	532
Pitt Meadows	1 694	11	0,6	1 683	99,3	1 223
Prince George	1 958	1 430	73,0	528	26,9	197
Québec/Jean Lesage International	5 703	4 082	71,5	1 621	28,4	348
Regina International	3 388	2 484	73,3	904	26,6	40
Saskatoon/John G Diefenbaker International	4 718	3 301	69,9	1 417	30,0	35
Sault Ste. Marie	1 598	981	61,3	617	38,6	67
St. John's International	2 763	2 607	94,3	156	5,6	37
St-Jean	464	137	29,5	327	70,4	99
Sudbury	2 147	1 688	78,6	459	21,3	97
Thunder Bay	4 741	3 426	72,2	1 315	27,7	133
Toronto/Buttonville Municipal	3 666	715	19,5	2 951	80,4	445
Toronto/City Centre	2 772	1 093	39,4	1 679	60,5	1 768
Toronto/Lester B Pearson International	34 723	34 578	99,5	145	0,4	144
Vancouver Harbour	3 212	71	2,2	3 141	97,7	1 357
Vancouver International	23 533	19 914	84,6	3 619	15,3	6 176
Victoria International	5 879	3 324	56,5	2 555	43,4	5 103
Whitehorse International	737	400	54,2	337	45,7	145
Windsor	1 394	826	59,2	568	40,7	41
Winnipeg/James Armstrong Richardson International	10 812	9 331	86,3	1 481	13,6	743
Winnipeg/St. Andrews	2 734	71	2,5	2 663	97,4	72
Yellowknife	4 211	2 339	55,5	1 872	44,4	517
<b>Total des tours de NAV CANADA (42)</b>	<b>232 452</b>	<b>168 123</b>	<b>72,3</b>	<b>64 329</b>	<b>27,7</b>	<b>35 897</b>

1. Le total exclut les vols de piste 88.

Tableau 4-2

## Mouvements itinérants par I.F.R. (selon les règles de vol aux instruments) et V.F.R. (selon les règles de vol visuel) et mouvements de piste 88 — Stations d'information de vol de NAV CANADA

	Mouvements itinérants					Vois, piste 88
	Total des vols IFR et VFR <sup>1</sup>	IFR	Vols IFR, pourcentage du total des vols	VFR	Vols VFR, pourcentage du total des vols	
	nombre					
Brandon Municipal	585	218	37,2	367	62,7	14
Campbell River	1 308	545	41,6	763	58,3	158
Castlegar	364	258	70,8	106	29,1	116
Charlottetown	1 033	606	58,6	427	41,3	20
Churchill	665	627	94,2	38	5,7	0
Cranbrook	770	660	85,7	110	14,2	70
Dawson Creek	521	363	69,6	158	30,3	6
Deer Lake	1 217	1 159	95,2	58	4,7	2
Fort McMurray	3 097	2 010	64,9	1 087	35,0	2
Fort Nelson	806	452	56,0	354	43,9	99
Fort St John	1 787	1 076	60,2	711	39,7	47
Fredericton	1 643	812	49,4	831	50,5	40
Grande Prairie	2 609	1 802	69,0	807	30,9	140
High Level	706	494	69,9	212	30,0	54
Îles-de-la-Madeleine	356	245	68,8	111	31,1	93
Inuvik/Mike Zubko	538	280	52,0	258	47,9	0
Iqaluit	1 025	819	79,9	206	20,0	0
Kamloops	1 545	1 133	73,3	412	26,6	166
Kenora	768	406	52,8	362	47,1	42
Kingston	1 333	552	41,4	781	58,5	54
Kuujuaq	836	366	43,7	470	56,2	0
Kuujuarapik	355	275	77,4	80	22,5	0
La Grande Rivière	606	473	78,0	133	21,9	255
La Ronge	1 257	756	60,1	501	39,8	159
Lethbridge	1 306	637	48,7	669	51,2	47
Lloydminster	586	288	49,1	298	50,8	25
Medicine Hat	998	561	56,2	437	43,7	104
Mont-Joli	256	236	92,1	20	7,8	9
Nanaimo	1 405	616	43,8	789	56,1	1 335
Norman Wells	692	174	25,1	518	74,8	14
North Bay	1 781	774	43,4	1 007	56,5	218
Ottawa/Gatineau	847	152	17,9	695	82,0	66
Peace River	853	496	58,1	357	41,8	74
Penticton	834	299	35,8	535	64,1	55
Port Hardy	514	226	43,9	288	56,0	178
Prince Albert	1 265	1 074	84,9	191	15,0	36
Prince Rupert	315	192	60,9	123	39,0	17
Rankin Inlet	810	703	86,7	107	13,2	0
Red Deer Regional	1 706	395	23,1	1 311	76,8	270
Rouyn-Noranda	864	730	84,4	134	15,5	16
Saint John	1 380	871	63,1	509	36,8	53
Sept-Îles	1 554	1 282	82,4	272	17,5	207
Sioux Lookout	2 369	1 613	68,0	756	31,9	266
Smithers	556	403	72,4	153	27,5	101
St Anthony	306	200	65,3	106	34,6	0
St Catharines	554	34	6,1	520	93,8	122
Terrace	853	549	64,3	304	35,6	117
Thompson	2 434	1 475	60,5	959	39,4	2
Timmins	1 774	1 546	87,1	228	12,8	413
Val-D'or	858	673	78,4	185	21,5	111
Victoria Harbour	2 337	136	5,8	2 201	94,1	231
Wabush	583	577	98,9	6	1,0	124
Whitecourt	1 019	125	12,2	894	87,7	62
Williams Lake	627	457	72,8	170	27,1	116
<b>Total des stations d'information de vol (54)</b>	<b>57 966</b>	<b>33 881</b>	<b>58,4</b>	<b>24 085</b>	<b>41,6</b>	<b>5 926</b>

1. Le total exclut les vols de piste 88.

**Tableau 5-1**  
**Mouvements itinérants par groupe motopropulseur — Tours de NAV CANADA**

	Total	À réaction	Turbo- propulseurs	À pistons	Hélicoptères	Planeurs
	nombre					
Abbotsford	4 626	617	212	2 494	1 303	0
Boundary Bay	2 987	5	31	2 803	148	0
Calgary International	20 041	12 834	5 668	1 112	427	0
Calgary/Springbank	4 895	4	103	3 853	935	0
Chicoutimi/St-Honoré	475	2	21	193	259	0
Edmonton City Centre	5 395	418	2 235	1 936	806	0
Edmonton International	10 897	6 296	3 968	591	42	0
Edmonton/Villeneuve	1 289	14	0	883	392	0
Gander International	1 664	475	635	337	217	0
Halifax International	5 775	3 293	1 648	397	437	0
Hamilton	2 988	1 416	842	651	79	0
Kelowna	3 813	1 676	1 081	699	357	0
Kitchener/Waterloo	2 214	163	348	1 442	261	0
Langley	1 527	0	96	953	478	0
London	2 926	286	1 264	1 200	176	0
Moncton/Greater Moncton International	4 660	988	770	2 842	60	0
Montréal/Mirabel International	1 558	816	342	335	65	0
Montréal/Pierre Elliott Trudeau International	17 732	12 361	4 681	468	222	0
Montréal/St-Hubert	3 244	140	584	2 101	415	4
Oshawa	1 634	5	26	1 512	91	0
Ottawa/Macdonald-Cartier International	9 265	5 409	2 100	1 483	273	0
Pitt Meadows	1 694	2	7	1 347	338	0
Prince George	1 958	561	978	131	288	0
Québec/Jean Lesage International	5 703	1 364	2 550	1 167	615	7
Regina International	3 388	1 598	740	1 036	14	0
Saskatoon/John G Diefenbaker International	4 718	1 495	1 693	1 513	17	0
Sault Ste. Marie	1 598	10	921	665	2	0
St. John's International	2 763	1 007	1 328	50	378	0
St-Jean	464	2	34	396	32	0
Sudbury	2 147	68	1 532	335	212	0
Thunder Bay	4 741	887	2 720	929	205	0
Toronto/Buttonville Municipal	3 666	131	494	2 565	475	1
Toronto/City Centre	2 772	4	1 113	1 373	278	4
Toronto/Lester B Pearson International	34 723	29 031	5 577	76	39	0
Vancouver Harbour	3 212	0	1 481	1 013	718	0
Vancouver International	23 533	12 119	8 131	2 314	969	0
Victoria International	5 879	989	2 200	2 394	296	0
Whitehorse International	737	241	234	233	29	0
Windsor	1 394	82	707	603	2	0
Winnipeg/James Armstrong Richardson International	10 812	5 216	4 301	1 180	115	0
Winnipeg/St. Andrews	2 734	1	155	2 480	98	0
Yellowknife	4 211	789	2 701	413	308	0
<b>Total des tours de NAV CANADA (42)</b>	<b>232 452</b>	<b>102 815</b>	<b>66 252</b>	<b>50 498</b>	<b>12 871</b>	<b>16</b>

**Tableau 5-2**  
**Mouvements itinérants par groupe motopropulseur — Stations d'information de vol de NAV CANADA**

	Total	À réaction	Turbo- propulseurs	À pistons	Hélicoptères	Planeurs
	nombre					
Brandon Municipal	585	12	258	298	17	0
Campbell River	1 308	19	630	294	365	0
Castlegar	364	11	245	64	44	0
Charlottetown	1 033	143	344	487	59	0
Churchill	665	20	639	2	4	0
Cranbrook	770	95	545	102	28	0
Dawson Creek	521	14	420	45	42	0
Deer Lake	1 217	202	951	40	22	2
Fort McMurray	3 097	825	1 330	602	339	1
Fort Nelson	806	26	445	170	165	0
Fort St John	1 787	234	977	203	373	0
Fredericton	1 643	285	473	723	162	0
Grande Prairie	2 609	199	1 553	524	333	0
High Level	706	6	597	54	49	0
Îles-de-la-Madeleine	356	6	221	125	4	0
Inuvik/Mike Zubko	538	139	349	10	40	0
Iqaluit	1 025	337	641	2	45	0
Kamloops	1 545	77	924	381	163	0
Kenora	768	2	440	152	174	0
Kingston	1 333	18	533	707	75	0
Kuujuaq	836	142	684	4	6	0
Kuujuarapik	355	0	345	8	2	0
La Grande Rivière	606	10	567	16	13	0
La Ronge	1 257	2	976	249	30	0
Lethbridge	1 306	76	579	615	36	0
Lloydminster	586	14	254	302	16	0
Medicine Hat	998	35	638	288	37	0
Mont-Joli	256	6	224	17	9	0
Nanaimo	1 405	9	498	801	97	0
Norman Wells	692	146	321	178	47	0
North Bay	1 781	27	820	364	570	0
Ottawa/Gatineau	847	10	161	601	75	0
Peace River	853	20	571	192	70	0
Penticton	834	16	333	164	321	0
Port Hardy	514	10	341	88	75	0
Prince Albert	1 265	10	1 062	183	10	0
Prince Rupert	315	17	198	2	98	0
Rankin Inlet	810	132	678	0	0	0
Red Deer Regional	1 706	60	485	1 056	105	0
Rouyn-Noranda	864	76	714	62	12	0
Saint John	1 380	302	507	513	58	0
Sept-Îles	1 554	44	1 170	187	153	0
Sioux Lookout	2 369	0	2 194	155	20	0
Smithers	556	22	441	14	79	0
St Anthony	306	0	286	10	10	0
St Catharines	554	8	12	462	72	0
Terrace	853	29	567	3	254	0
Thompson	2 434	14	1 982	271	167	0
Timmins	1 774	6	1 508	241	19	0
Val-D'or	858	88	632	71	67	0
Victoria Harbour	2 337	0	1 413	159	765	0
Wabush	583	8	549	20	6	0
Whitecourt	1 019	14	127	136	742	0
Williams Lake	627	31	395	118	83	0
<b>Total des stations d'information de vol (54)</b>	<b>57 966</b>	<b>4 054</b>	<b>34 747</b>	<b>12 535</b>	<b>6 627</b>	<b>3</b>

**Tableau 6-1**  
**Mouvements itinérants par groupe de poids — Tours de NAV CANADA**

	Poids brut au décollage en kilogrammes									
	2 000 et moins	2 001 à 4 000	4 001 à 5 670	5 671 à 9 000	9 001 à 18 000	18 001 à 35 000	35 001 à 70 000	70 001 à 90 000	90 001 à 136 000	136 001 et plus
	nombre									
Abbotsford	3 440	319	184	43	10	201	404	25	0	0
Boundary Bay	2 742	205	33	1	1	1	4	0	0	0
Calgary International	938	734	1 898	2 561	942	3 862	6 923	973	627	583
Calgary/Springbank	4 581	204	102	8	0	0	0	0	0	0
Chicoutimi/St-Honoré	394	61	18	2	0	0	0	0	0	0
Edmonton City Centre	2 246	441	1 790	725	166	27	0	0	0	0
Edmonton International	336	395	1 098	1 165	518	2 670	3 770	553	267	125
Edmonton/Villeneuve	1 196	23	70	0	0	0	0	0	0	0
Gander International	444	4	129	387	333	160	35	64	51	57
Halifax International	164	275	334	835	938	1 171	1 319	430	176	133
Hamilton	580	337	329	326	189	205	378	57	587	0
Kelowna	975	61	224	603	233	728	956	0	33	0
Kitchener/Waterloo	1 550	165	160	63	204	21	4	47	0	0
Langley	1 394	119	14	0	0	0	0	0	0	0
London	1 395	203	239	54	716	202	113	4	0	0
Moncton/Greater Moncton International	2 730	205	271	290	175	561	160	4	264	0
Montréal/Mirabel International	328	146	54	187	60	143	167	13	337	123
Montréal/Pierre Elliott Trudeau International	504	206	481	914	2 873	5 300	4 116	1 428	58	1 852
Montréal/St-Hubert	1 934	444	595	95	124	9	13	2	28	0
Oshawa	1 456	140	30	2	3	2	0	1	0	0
Ottawa/Macdonald-Cartier International	1 530	120	747	350	834	2 554	1 717	971	248	194
Pitt Meadows	1 663	19	8	2	1	0	0	0	0	1
Prince George	311	117	280	676	5	382	187	0	0	0
Québec/Jean Lesage International	1 417	336	726	207	1 312	1 309	115	42	96	143
Regina International	802	276	400	333	75	570	746	0	136	50
Saskatoon/John G Diefenbaker International	1 032	554	680	623	212	699	774	2	92	50
Sault Ste. Marie	595	168	427	64	120	224	0	0	0	0
St. John's International	31	34	363	631	613	140	666	226	49	10
St-Jean	336	68	56	2	0	2	0	0	0	0
Sudbury	294	322	990	129	196	175	33	6	0	2
Thunder Bay	946	163	2 306	216	194	637	255	24	0	0
Toronto/Buttonville Municipal	2 788	298	373	104	58	39	6	0	0	0
Toronto/City Centre	1 396	70	468	8	41	787	0	2	0	0
Toronto/Lester B Pearson International	37	330	304	2 179	3 732	7 480	11 170	4 890	663	3 938
Vancouver Harbour	141	2 097	900	0	74	0	0	0	0	0
Vancouver International	746	2 922	912	2 566	2 386	4 107	5 437	1 547	741	2 169
Victoria International	1 995	797	173	380	1 032	909	488	32	64	9
Whitehorse International	227	52	90	61	6	208	93	0	0	0
Windsor	580	219	50	115	364	60	0	4	2	0
Winnipeg/James Armstrong Richardson International	832	520	3 156	292	883	1 261	2 585	429	815	39
Winnipeg/St. Andrews	2 035	621	73	0	4	0	1	0	0	0
Yellowknife	282	379	1 127	328	158	1 026	618	290	0	3
<b>Total des tours de NAV CANADA (42)</b>	<b>49 343</b>	<b>15 169</b>	<b>22 662</b>	<b>17 527</b>	<b>19 785</b>	<b>37 832</b>	<b>43 253</b>	<b>12 066</b>	<b>5 334</b>	<b>9 481</b>

**Tableau 6-2**  
**Mouvements itinérants par groupe de poids — Stations d'information de vol de NAV CANADA**

	Poids brut au décollage en kilogrammes									
	2 000 et moins	2 001 à 4 000	4 001 à 5 670	5 671 à 9 000	9 001 à 18 000	18 001 à 35 000	35 001 à 70 000	70 001 à 90 000	90 001 à 136 000	136 001 et plus
	nombre									
Brandon Municipal	277	31	227	12	8	0	0	30	0	0
Campbell River	527	34	30	439	268	6	4	0	0	0
Castlegar	102	4	22	77	59	100	0	0	0	0
Charlottetown	349	231	33	112	137	115	54	2	0	0
Churchill	4	2	231	22	282	120	2	231	0	0
Cranbrook	68	54	67	358	101	122	0	0	0	0
Dawson Creek	73	31	104	132	181	0	0	0	0	0
Deer Lake	40	20	136	33	784	114	88	0	2	0
Fort McMurray	682	363	343	584	310	503	312	0	0	0
Fort Nelson	223	126	171	185	101	0	0	0	0	0
Fort St John	503	94	487	342	148	211	2	0	0	0
Fredericton	658	129	190	104	90	438	20	10	2	2
Grande Prairie	625	274	679	453	39	416	123	0	0	0
High Level	72	39	356	209	28	0	2	0	0	0
Îles-de-la-Madeleine	0	129	75	2	135	13	2	0	0	0
Inuvik/Mike Zubko	19	19	335	0	0	48	117	0	0	0
Iqaluit	0	6	349	48	61	298	146	12	88	17
Kamloops	331	207	119	275	118	493	2	0	0	0
Kenora	194	12	540	2	14	4	0	2	0	0
Kingston	745	40	78	388	61	11	0	10	0	0
Kuujuaq	2	4	558	4	96	50	40	0	82	0
Kuujuarapik	8	0	84	0	166	97	0	0	0	0
La Grande Rivière	21	20	55	16	123	371	0	0	0	0
La Ronge	103	226	431	119	196	182	0	0	0	0
Lethbridge	576	45	206	452	2	9	16	0	0	0
Lloydminster	227	135	66	156	2	0	0	0	0	0
Medicine Hat	258	69	341	310	8	12	0	0	0	0
Mont-Joli	3	17	122	0	91	23	0	0	0	0
Nanaimo	597	330	70	60	58	289	1	0	0	0
Norman Wells	157	159	187	9	2	34	144	0	0	0
North Bay	879	150	326	78	192	146	4	6	0	0
Ottawa/Gatineau	604	84	141	4	6	4	0	4	0	0
Peace River	147	125	447	118	16	0	0	0	0	0
Penticton	453	28	36	128	104	84	0	0	1	0
Port Hardy	17	125	141	86	132	7	6	0	0	0
Prince Albert	72	121	213	345	211	303	0	0	0	0
Prince Rupert	14	80	24	18	63	116	0	0	0	0
Rankin Inlet	0	28	292	84	266	12	128	0	0	0
Red Deer Regional	982	211	312	167	20	0	14	0	0	0
Rouyn-Noranda	70	4	302	56	180	204	48	0	0	0
Saint John	372	179	99	201	256	236	23	14	0	0
Sept-Îles	160	176	377	197	538	106	0	0	0	0
Sioux Lookout	50	118	1 759	438	4	0	0	0	0	0
Smithers	91	0	72	286	1	106	0	0	0	0
St Anthony	0	43	212	8	41	2	0	0	0	0
St Catharines	488	46	12	6	0	2	0	0	0	0
Terrace	237	24	48	219	149	176	0	0	0	0
Thompson	192	449	1 191	14	350	238	0	0	0	0
Timmins	93	302	710	123	341	205	0	0	0	0
Val-D'or	135	11	231	66	283	72	4	0	56	0
Victoria Harbour	83	1 207	908	0	139	0	0	0	0	0
Wabush	2	20	58	52	395	56	0	0	0	0
Whitecourt	804	98	72	39	4	0	2	0	0	0
Williams Lake	109	78	64	357	15	2	2	0	0	0
<b>Total des stations d'information de vol (54)</b>	<b>13 498</b>	<b>6 557</b>	<b>14 739</b>	<b>7 993</b>	<b>7 375</b>	<b>6 156</b>	<b>1 306</b>	<b>92</b>	<b>231</b>	<b>19</b>

**Tableau 7-1**  
**Mouvements itinérants, intérieurs, transfrontaliers et internationaux — Tours de NAV CANADA**

	Total	Mouvements des transporteurs aériens		Autres mouvements commerciaux	Mouvements privés	Mouvements officiels	
		Niveaux I à III et étrangers	Niveaux IV à VI			Civil	Militaire
nombre							
<b>Abbotsford</b>							
Intérieurs	4 563	707	2 034	974	694	129	25
Transfrontaliers	56	14	4	1	37	0	0
Autres internationaux	7	7	0	0	0	0	0
<b>Total</b>	<b>4 626</b>	<b>728</b>	<b>2 038</b>	<b>975</b>	<b>731</b>	<b>129</b>	<b>25</b>
<b>Boundary Bay</b>							
Intérieurs	2 964	14	580	1 778	534	58	0
Transfrontaliers	23	0	0	8	15	0	0
Autres internationaux	0	0	0	0	0	0	0
<b>Total</b>	<b>2 987</b>	<b>14</b>	<b>580</b>	<b>1 786</b>	<b>549</b>	<b>58</b>	<b>0</b>
<b>Calgary International</b>							
Intérieurs	15 792	13 150	934	656	829	180	43
Transfrontaliers	3 644	3 235	91	26	289	1	2
Autres internationaux	605	595	4	0	4	0	2
<b>Total</b>	<b>20 041</b>	<b>16 980</b>	<b>1 029</b>	<b>682</b>	<b>1 122</b>	<b>181</b>	<b>47</b>
<b>Calgary/Springbank</b>							
Intérieurs	4 865	11	1 013	2 539	1 278	20	4
Transfrontaliers	30	0	3	0	27	0	0
Autres internationaux	0	0	0	0	0	0	0
<b>Total</b>	<b>4 895</b>	<b>11</b>	<b>1 016</b>	<b>2 539</b>	<b>1 305</b>	<b>20</b>	<b>4</b>
<b>Chicoutimi/St-Honoré</b>							
Intérieurs	475	19	224	186	44	2	0
Transfrontaliers	0	0	0	0	0	0	0
Autres internationaux	0	0	0	0	0	0	0
<b>Total</b>	<b>475</b>	<b>19</b>	<b>224</b>	<b>186</b>	<b>44</b>	<b>2</b>	<b>0</b>
<b>Edmonton City Centre</b>							
Intérieurs	5 367	1 807	665	1 333	993	397	172
Transfrontaliers	28	6	5	0	17	0	0
Autres internationaux	0	0	0	0	0	0	0
<b>Total</b>	<b>5 395</b>	<b>1 813</b>	<b>670</b>	<b>1 333</b>	<b>1 010</b>	<b>397</b>	<b>172</b>
<b>Edmonton International</b>							
Intérieurs	9 440	8 528	419	218	211	16	48
Transfrontaliers	1 271	1 229	10	0	29	2	1
Autres internationaux	186	179	0	0	7	0	0
<b>Total</b>	<b>10 897</b>	<b>9 936</b>	<b>429</b>	<b>218</b>	<b>247</b>	<b>18</b>	<b>49</b>
<b>Edmonton/Villeneuve</b>							
Intérieurs	1 288	0	373	535	318	62	0
Transfrontaliers	1	0	0	0	1	0	0
Autres internationaux	0	0	0	0	0	0	0
<b>Total</b>	<b>1 289</b>	<b>0</b>	<b>373</b>	<b>535</b>	<b>319</b>	<b>62</b>	<b>0</b>
<b>Gander International</b>							
Intérieurs	1 144	193	827	3	7	32	82
Transfrontaliers	230	71	1	9	112	1	36
Autres internationaux	290	104	4	17	118	1	46
<b>Total</b>	<b>1 664</b>	<b>368</b>	<b>832</b>	<b>29</b>	<b>237</b>	<b>34</b>	<b>164</b>
<b>Halifax International</b>							
Intérieurs	4 664	3 897	386	44	155	44	138
Transfrontaliers	793	692	44	1	50	0	6
Autres internationaux	318	156	129	6	14	1	12
<b>Total</b>	<b>5 775</b>	<b>4 745</b>	<b>559</b>	<b>51</b>	<b>219</b>	<b>45</b>	<b>156</b>
<b>Hamilton</b>							
Intérieurs	2 355	1 346	653	66	147	139	4
Transfrontaliers	572	434	13	0	123	2	0
Autres internationaux	61	57	0	2	2	0	0
<b>Total</b>	<b>2 988</b>	<b>1 837</b>	<b>666</b>	<b>68</b>	<b>272</b>	<b>141</b>	<b>4</b>



Tableau 7-1 – suite

## Mouvements itinérants, intérieurs, transfrontaliers et internationaux — Tours de NAV CANADA

	Total	Mouvements des transporteurs aériens		Autres mouvements commerciaux	Mouvements privés	Mouvements officiels	
		Niveaux I à III et étrangers	Niveaux IV à VI			Civil	Militaire
nombre							
<b>Kelowna</b>							
Intérieurs	3 438	2 268	206	712	163	79	10
Transfrontaliers	333	260	12	2	59	0	0
Autres internationaux	42	41	1	0	0	0	0
<b>Total</b>	<b>3 813</b>	<b>2 569</b>	<b>219</b>	<b>714</b>	<b>222</b>	<b>79</b>	<b>10</b>
<b>Kitchener/Waterloo</b>							
Intérieurs	1 826	54	975	360	404	8	25
Transfrontaliers	351	188	43	4	115	0	1
Autres internationaux	37	33	0	1	3	0	0
<b>Total</b>	<b>2 214</b>	<b>275</b>	<b>1 018</b>	<b>365</b>	<b>522</b>	<b>8</b>	<b>26</b>
<b>Langley</b>							
Intérieurs	1 523	108	88	720	595	4	8
Transfrontaliers	4	0	0	0	4	0	0
Autres internationaux	0	0	0	0	0	0	0
<b>Total</b>	<b>1 527</b>	<b>108</b>	<b>88</b>	<b>720</b>	<b>599</b>	<b>4</b>	<b>8</b>
<b>London</b>							
Intérieurs	2 520	842	435	530	603	103	7
Transfrontaliers	382	291	2	2	85	0	2
Autres internationaux	24	23	0	0	1	0	0
<b>Total</b>	<b>2 926</b>	<b>1 156</b>	<b>437</b>	<b>532</b>	<b>689</b>	<b>103</b>	<b>9</b>
<b>Moncton/Greater Moncton International</b>							
Intérieurs	4 605	4 248	13	11	111	162	60
Transfrontaliers	51	45	0	1	5	0	0
Autres internationaux	4	3	0	0	1	0	0
<b>Total</b>	<b>4 660</b>	<b>4 296</b>	<b>13</b>	<b>12</b>	<b>117</b>	<b>162</b>	<b>60</b>
<b>Montréal/Mirabel International</b>							
Intérieurs	1 322	605	253	35	333	32	64
Transfrontaliers	235	223	0	1	3	0	8
Autres internationaux	1	0	0	0	1	0	0
<b>Total</b>	<b>1 558</b>	<b>828</b>	<b>253</b>	<b>36</b>	<b>337</b>	<b>32</b>	<b>72</b>
<b>Montréal/Pierre Elliott Trudeau International</b>							
Intérieurs	9 685	8 020	531	231	738	161	4
Transfrontaliers	6 012	5 453	47	64	447	1	0
Autres internationaux	2 035	1 926	18	30	60	0	1
<b>Total</b>	<b>17 732</b>	<b>15 399</b>	<b>596</b>	<b>325</b>	<b>1 245</b>	<b>162</b>	<b>5</b>
<b>Montréal/St-Hubert</b>							
Intérieurs	3 113	1 209	248	725	685	111	135
Transfrontaliers	128	26	1	5	94	2	0
Autres internationaux	3	0	3	0	0	0	0
<b>Total</b>	<b>3 244</b>	<b>1 235</b>	<b>252</b>	<b>730</b>	<b>779</b>	<b>113</b>	<b>135</b>
<b>Oshawa</b>							
Intérieurs	1 613	98	75	1 068	364	6	2
Transfrontaliers	21	4	0	1	16	0	0
Autres internationaux	0	0	0	0	0	0	0
<b>Total</b>	<b>1 634</b>	<b>102</b>	<b>75</b>	<b>1 069</b>	<b>380</b>	<b>6</b>	<b>2</b>
<b>Ottawa/Macdonald-Cartier International</b>							
Intérieurs	6 859	4 332	345	1 238	251	466	227
Transfrontaliers	2 115	1 990	18	8	64	18	17
Autres internationaux	291	272	4	3	3	0	9
<b>Total</b>	<b>9 265</b>	<b>6 594</b>	<b>367</b>	<b>1 249</b>	<b>318</b>	<b>484</b>	<b>253</b>
<b>Pitt Meadows</b>							
Intérieurs	1 692	31	549	416	688	8	0
Transfrontaliers	2	0	0	0	2	0	0
Autres internationaux	0	0	0	0	0	0	0
<b>Total</b>	<b>1 694</b>	<b>31</b>	<b>549</b>	<b>416</b>	<b>690</b>	<b>8</b>	<b>0</b>

Tableau 7-1 – suite

## Mouvements itinérants, intérieurs, transfrontaliers et internationaux — Tours de NAV CANADA

	Total	Mouvements des transporteurs aériens		Autres mouvements commerciaux	Mouvements privés	Mouvements officiels	
		Niveaux I à III et étrangers	Niveaux IV à VI			Civil	Militaire
nombre							
<b>Prince George</b>							
Intérieurs	1 937	1 348	279	60	149	97	4
Transfrontaliers	13	2	0	0	11	0	0
Autres internationaux	8	8	0	0	0	0	0
<b>Total</b>	<b>1 958</b>	<b>1 358</b>	<b>279</b>	<b>60</b>	<b>160</b>	<b>97</b>	<b>4</b>
<b>Québec/Jean Lesage International</b>							
Intérieurs	5 040	2 894	599	730	391	277	149
Transfrontaliers	464	395	0	7	30	2	30
Autres internationaux	199	198	0	0	0	0	1
<b>Total</b>	<b>5 703</b>	<b>3 487</b>	<b>599</b>	<b>737</b>	<b>421</b>	<b>279</b>	<b>180</b>
<b>Regina International</b>							
Intérieurs	3 157	1 920	638	39	206	217	137
Transfrontaliers	154	126	2	0	22	0	4
Autres internationaux	77	76	0	0	1	0	0
<b>Total</b>	<b>3 388</b>	<b>2 122</b>	<b>640</b>	<b>39</b>	<b>229</b>	<b>217</b>	<b>141</b>
<b>Saskatoon/John G Diefenbaker International</b>							
Intérieurs	4 560	2 734	890	220	326	317	73
Transfrontaliers	92	69	2	0	21	0	0
Autres internationaux	66	66	0	0	0	0	0
<b>Total</b>	<b>4 718</b>	<b>2 869</b>	<b>892</b>	<b>220</b>	<b>347</b>	<b>317</b>	<b>73</b>
<b>Sault Ste. Marie</b>							
Intérieurs	1 585	796	160	541	58	28	2
Transfrontaliers	13	2	1	0	8	2	0
Autres internationaux	0	0	0	0	0	0	0
<b>Total</b>	<b>1 598</b>	<b>798</b>	<b>161</b>	<b>541</b>	<b>66</b>	<b>30</b>	<b>2</b>
<b>St. John's International</b>							
Intérieurs	2 421	1 063	1 141	41	31	118	27
Transfrontaliers	165	60	0	6	36	0	63
Autres internationaux	177	58	4	10	44	0	61
<b>Total</b>	<b>2 763</b>	<b>1 181</b>	<b>1 145</b>	<b>57</b>	<b>111</b>	<b>118</b>	<b>151</b>
<b>St-Jean</b>							
Intérieurs	464	72	112	89	159	4	28
Transfrontaliers	0	0	0	0	0	0	0
Autres internationaux	0	0	0	0	0	0	0
<b>Total</b>	<b>464</b>	<b>72</b>	<b>112</b>	<b>89</b>	<b>159</b>	<b>4</b>	<b>28</b>
<b>Sudbury</b>							
Intérieurs	2 130	1 349	466	62	164	79	10
Transfrontaliers	8	1	0	0	7	0	0
Autres internationaux	9	9	0	0	0	0	0
<b>Total</b>	<b>2 147</b>	<b>1 359</b>	<b>466</b>	<b>62</b>	<b>171</b>	<b>79</b>	<b>10</b>
<b>Thunder Bay</b>							
Intérieurs	4 570	2 564	981	821	85	99	20
Transfrontaliers	153	130	3	0	18	0	2
Autres internationaux	18	18	0	0	0	0	0
<b>Total</b>	<b>4 741</b>	<b>2 712</b>	<b>984</b>	<b>821</b>	<b>103</b>	<b>99</b>	<b>22</b>
<b>Toronto/Buttonville Municipal</b>							
Intérieurs	3 434	257	584	1 441	1 100	49	3
Transfrontaliers	232	94	19	4	115	0	0
Autres internationaux	0	0	0	0	0	0	0
<b>Total</b>	<b>3 666</b>	<b>351</b>	<b>603</b>	<b>1 445</b>	<b>1 215</b>	<b>49</b>	<b>3</b>

Tableau 7-1 – suite

## Mouvements itinérants, intérieurs, transfrontaliers et internationaux — Tours de NAV CANADA

	Total	Mouvements des transporteurs aériens		Autres mouvements commerciaux	Mouvements privés	Mouvements officiels	
		Niveaux I à III et étrangers	Niveaux IV à VI			Civil	Militaire
nombre							
<b>Toronto/City Centre</b>							
Intérieurs	2 686	949	558	967	184	26	2
Transfrontaliers	86	5	16	2	61	0	2
Autres internationaux	0	0	0	0	0	0	0
<b>Total</b>	<b>2 772</b>	<b>954</b>	<b>574</b>	<b>969</b>	<b>245</b>	<b>26</b>	<b>4</b>
<b>Toronto/Lester B Pearson International</b>							
Intérieurs	14 537	13 685	310	85	438	13	6
Transfrontaliers	15 603	14 717	106	93	682	3	2
Autres internationaux	4 583	4 463	21	34	64	0	1
<b>Total</b>	<b>34 723</b>	<b>32 865</b>	<b>437</b>	<b>212</b>	<b>1 184</b>	<b>16</b>	<b>9</b>
<b>Vancouver Harbour</b>							
Intérieurs	3 182	2 892	231	4	51	0	4
Transfrontaliers	30	16	8	0	6	0	0
Autres internationaux	0	0	0	0	0	0	0
<b>Total</b>	<b>3 212</b>	<b>2 908</b>	<b>239</b>	<b>4</b>	<b>57</b>	<b>0</b>	<b>4</b>
<b>Vancouver International</b>							
Intérieurs	16 789	14 863	1 068	145	473	228	12
Transfrontaliers	5 181	4 855	14	14	296	0	2
Autres internationaux	1 563	1 466	76	0	18	3	0
<b>Total</b>	<b>23 533</b>	<b>21 184</b>	<b>1 158</b>	<b>159</b>	<b>787</b>	<b>231</b>	<b>14</b>
<b>Victoria International</b>							
Intérieurs	5 217	2 578	1 508	360	635	36	100
Transfrontaliers	587	388	45	4	147	0	3
Autres internationaux	75	38	9	5	23	0	0
<b>Total</b>	<b>5 879</b>	<b>3 004</b>	<b>1 562</b>	<b>369</b>	<b>805</b>	<b>36</b>	<b>103</b>
<b>Whitehorse International</b>							
Intérieurs	717	432	142	0	107	34	2
Transfrontaliers	18	2	1	0	13	0	2
Autres internationaux	2	0	0	0	2	0	0
<b>Total</b>	<b>737</b>	<b>434</b>	<b>143</b>	<b>0</b>	<b>122</b>	<b>34</b>	<b>4</b>
<b>Windsor</b>							
Intérieurs	1 309	661	525	16	101	6	0
Transfrontaliers	76	8	31	1	36	0	0
Autres internationaux	9	3	6	0	0	0	0
<b>Total</b>	<b>1 394</b>	<b>672</b>	<b>562</b>	<b>17</b>	<b>137</b>	<b>6</b>	<b>0</b>
<b>Winnipeg/James Armstrong Richardson International</b>							
Intérieurs	9 433	7 396	882	116	170	258	611
Transfrontaliers	1 169	1 092	14	1	52	5	5
Autres internationaux	210	209	0	0	1	0	0
<b>Total</b>	<b>10 812</b>	<b>8 697</b>	<b>896</b>	<b>117</b>	<b>223</b>	<b>263</b>	<b>616</b>
<b>Winnipeg/St. Andrews</b>							
Intérieurs	2 732	407	1 587	525	146	51	16
Transfrontaliers	2	0	0	0	2	0	0
Autres internationaux	0	0	0	0	0	0	0
<b>Total</b>	<b>2 734</b>	<b>407</b>	<b>1 587</b>	<b>525</b>	<b>148</b>	<b>51</b>	<b>16</b>
<b>Yellowknife</b>							
Intérieurs	4 205	3 632	363	2	51	85	72
Transfrontaliers	4	3	0	0	1	0	0
Autres internationaux	2	1	1	0	0	0	0
<b>Total</b>	<b>4 211</b>	<b>3 636</b>	<b>364</b>	<b>2</b>	<b>52</b>	<b>85</b>	<b>72</b>
<b>Total des tours de NAV CANADA (42)</b>							
Intérieurs	181 218	113 979	24 850	20 642	15 170	4 241	2 336
Transfrontaliers	40 332	36 126	556	265	3 158	39	188
Autres internationaux	10 902	10 009	280	108	367	5	133
<b>Total</b>	<b>232 452</b>	<b>160 114</b>	<b>25 686</b>	<b>21 015</b>	<b>18 695</b>	<b>4 285</b>	<b>2 657</b>

Tableau 7-2

## Mouvements itinérants, intérieurs, transfrontaliers et internationaux — Stations d'information de vol de NAV CANADA

	Total	Mouvements des transporteurs aériens		Autres mouvements commerciaux	Mouvements privés	Mouvements officiels	
		Niveaux I à III et étrangers	Niveaux IV à VI			Civil	Militaire
nombre							
<b>Brandon Municipal</b>							
Intérieurs	580	142	141	26	112	22	137
Transfrontaliers	5	0	1	0	4	0	0
Autres internationaux	0	0	0	0	0	0	0
<b>Total</b>	<b>585</b>	<b>142</b>	<b>142</b>	<b>26</b>	<b>116</b>	<b>22</b>	<b>137</b>
<b>Campbell River</b>							
Intérieurs	1 296	604	336	109	216	12	19
Transfrontaliers	12	0	2	0	10	0	0
Autres internationaux	0	0	0	0	0	0	0
<b>Total</b>	<b>1 308</b>	<b>604</b>	<b>338</b>	<b>109</b>	<b>226</b>	<b>12</b>	<b>19</b>
<b>Castlegar</b>							
Intérieurs	361	240	44	54	9	8	6
Transfrontaliers	3	0	0	0	3	0	0
Autres internationaux	0	0	0	0	0	0	0
<b>Total</b>	<b>364</b>	<b>240</b>	<b>44</b>	<b>54</b>	<b>12</b>	<b>8</b>	<b>6</b>
<b>Charlottetown</b>							
Intérieurs	1 030	616	32	179	104	61	38
Transfrontaliers	3	0	0	0	3	0	0
Autres internationaux	0	0	0	0	0	0	0
<b>Total</b>	<b>1 033</b>	<b>616</b>	<b>32</b>	<b>179</b>	<b>107</b>	<b>61</b>	<b>38</b>
<b>Churchill</b>							
Intérieurs	664	635	4	0	10	10	5
Transfrontaliers	1	0	0	0	0	0	1
Autres internationaux	0	0	0	0	0	0	0
<b>Total</b>	<b>665</b>	<b>635</b>	<b>4</b>	<b>0</b>	<b>10</b>	<b>10</b>	<b>6</b>
<b>Cranbrook</b>							
Intérieurs	732	590	32	9	74	15	12
Transfrontaliers	38	10	2	0	26	0	0
Autres internationaux	0	0	0	0	0	0	0
<b>Total</b>	<b>770</b>	<b>600</b>	<b>34</b>	<b>9</b>	<b>100</b>	<b>15</b>	<b>12</b>
<b>Dawson Creek</b>							
Intérieurs	521	404	53	13	47	4	0
Transfrontaliers	0	0	0	0	0	0	0
Autres internationaux	0	0	0	0	0	0	0
<b>Total</b>	<b>521</b>	<b>404</b>	<b>53</b>	<b>13</b>	<b>47</b>	<b>4</b>	<b>0</b>
<b>Deer Lake</b>							
Intérieurs	1 211	723	424	22	12	26	4
Transfrontaliers	0	0	0	0	0	0	0
Autres internationaux	6	6	0	0	0	0	0
<b>Total</b>	<b>1 217</b>	<b>729</b>	<b>424</b>	<b>22</b>	<b>12</b>	<b>26</b>	<b>4</b>
<b>Fort McMurray</b>							
Intérieurs	3 093	2 047	382	321	313	22	8
Transfrontaliers	4	2	0	0	2	0	0
Autres internationaux	0	0	0	0	0	0	0
<b>Total</b>	<b>3 097</b>	<b>2 049</b>	<b>382</b>	<b>321</b>	<b>315</b>	<b>22</b>	<b>8</b>
<b>Fort Nelson</b>							
Intérieurs	805	428	189	89	91	8	0
Transfrontaliers	1	1	0	0	0	0	0
Autres internationaux	0	0	0	0	0	0	0
<b>Total</b>	<b>806</b>	<b>429</b>	<b>189</b>	<b>89</b>	<b>91</b>	<b>8</b>	<b>0</b>
<b>Fort St John</b>							
Intérieurs	1 787	1 145	391	71	153	21	6
Transfrontaliers	0	0	0	0	0	0	0
Autres internationaux	0	0	0	0	0	0	0
<b>Total</b>	<b>1 787</b>	<b>1 145</b>	<b>391</b>	<b>71</b>	<b>153</b>	<b>21</b>	<b>6</b>

Tableau 7-2 – suite

## Mouvements itinérants, intérieurs, transfrontaliers et internationaux — Stations d'information de vol de NAV CANADA

	Total	Mouvements des transporteurs aériens		Autres mouvements commerciaux	Mouvements privés	Mouvements officiels	
		Niveaux I à III et étrangers	Niveaux IV à VI			Civil	Militaire
nombre							
<b>Fredericton</b>							
Intérieurs	1 555	1 049	195	12	101	68	130
Transfrontaliers	85	62	11	0	11	0	1
Autres internationaux	3	2	0	0	0	0	1
<b>Total</b>	<b>1 643</b>	<b>1 113</b>	<b>206</b>	<b>12</b>	<b>112</b>	<b>68</b>	<b>132</b>
<b>Grande Prairie</b>							
Intérieurs	2 608	1 648	520	17	397	22	4
Transfrontaliers	1	0	0	0	1	0	0
Autres internationaux	0	0	0	0	0	0	0
<b>Total</b>	<b>2 609</b>	<b>1 648</b>	<b>520</b>	<b>17</b>	<b>398</b>	<b>22</b>	<b>4</b>
<b>High Level</b>							
Intérieurs	706	596	72	0	22	16	0
Transfrontaliers	0	0	0	0	0	0	0
Autres internationaux	0	0	0	0	0	0	0
<b>Total</b>	<b>706</b>	<b>596</b>	<b>72</b>	<b>0</b>	<b>22</b>	<b>16</b>	<b>0</b>
<b>Îles-de-la-Madeleine</b>							
Intérieurs	356	213	109	0	0	32	2
Transfrontaliers	0	0	0	0	0	0	0
Autres internationaux	0	0	0	0	0	0	0
<b>Total</b>	<b>356</b>	<b>213</b>	<b>109</b>	<b>0</b>	<b>0</b>	<b>32</b>	<b>2</b>
<b>Inuvik/Mike Zubko</b>							
Intérieurs	537	192	293	1	25	22	4
Transfrontaliers	0	0	0	0	0	0	0
Autres internationaux	1	0	0	1	0	0	0
<b>Total</b>	<b>538</b>	<b>192</b>	<b>293</b>	<b>2</b>	<b>25</b>	<b>22</b>	<b>4</b>
<b>Iqaluit</b>							
Intérieurs	930	804	3	62	29	32	0
Transfrontaliers	50	22	15	0	13	0	0
Autres internationaux	45	12	1	2	30	0	0
<b>Total</b>	<b>1 025</b>	<b>838</b>	<b>19</b>	<b>64</b>	<b>72</b>	<b>32</b>	<b>0</b>
<b>Kamloops</b>							
Intérieurs	1 433	831	210	150	149	71	22
Transfrontaliers	112	68	1	1	42	0	0
Autres internationaux	0	0	0	0	0	0	0
<b>Total</b>	<b>1 545</b>	<b>899</b>	<b>211</b>	<b>151</b>	<b>191</b>	<b>71</b>	<b>22</b>
<b>Kenora</b>							
Intérieurs	765	398	202	55	37	40	33
Transfrontaliers	3	0	1	0	1	0	1
Autres internationaux	0	0	0	0	0	0	0
<b>Total</b>	<b>768</b>	<b>398</b>	<b>203</b>	<b>55</b>	<b>38</b>	<b>40</b>	<b>34</b>
<b>Kingston</b>							
Intérieurs	1 322	420	329	245	269	47	12
Transfrontaliers	11	3	1	2	5	0	0
Autres internationaux	0	0	0	0	0	0	0
<b>Total</b>	<b>1 333</b>	<b>423</b>	<b>330</b>	<b>247</b>	<b>274</b>	<b>47</b>	<b>12</b>
<b>Kuujuaq</b>							
Intérieurs	835	806	9	0	0	16	4
Transfrontaliers	0	0	0	0	0	0	0
Autres internationaux	1	0	1	0	0	0	0
<b>Total</b>	<b>836</b>	<b>806</b>	<b>10</b>	<b>0</b>	<b>0</b>	<b>16</b>	<b>4</b>
<b>Kuujuarapik</b>							
Intérieurs	355	345	0	0	8	0	2
Transfrontaliers	0	0	0	0	0	0	0
Autres internationaux	0	0	0	0	0	0	0
<b>Total</b>	<b>355</b>	<b>345</b>	<b>0</b>	<b>0</b>	<b>8</b>	<b>0</b>	<b>2</b>

Tableau 7-2 – suite

## Mouvements itinérants, intérieurs, transfrontaliers et internationaux — Stations d'information de vol de NAV CANADA

	Total	Mouvements des transporteurs aériens		Autres mouvements commerciaux	Mouvements privés	Mouvements officiels	
		Niveaux I à III et étrangers	Niveaux IV à VI			Civil	Militaire
nombre							
<b>La Grande Rivière</b>							
Intérieurs	606	455	117	0	18	12	4
Transfrontaliers	0	0	0	0	0	0	0
Autres internationaux	0	0	0	0	0	0	0
<b>Total</b>	<b>606</b>	<b>455</b>	<b>117</b>	<b>0</b>	<b>18</b>	<b>12</b>	<b>4</b>
<b>La Ronge</b>							
Intérieurs	1 257	1 133	24	1	32	59	8
Transfrontaliers	0	0	0	0	0	0	0
Autres internationaux	0	0	0	0	0	0	0
<b>Total</b>	<b>1 257</b>	<b>1 133</b>	<b>24</b>	<b>1</b>	<b>32</b>	<b>59</b>	<b>8</b>
<b>Lethbridge</b>							
Intérieurs	1 247	540	20	358	269	31	29
Transfrontaliers	51	8	2	1	39	0	1
Autres internationaux	8	8	0	0	0	0	0
<b>Total</b>	<b>1 306</b>	<b>556</b>	<b>22</b>	<b>359</b>	<b>308</b>	<b>31</b>	<b>30</b>
<b>Lloydminster</b>							
Intérieurs	584	192	186	16	162	24	4
Transfrontaliers	2	0	0	0	2	0	0
Autres internationaux	0	0	0	0	0	0	0
<b>Total</b>	<b>586</b>	<b>192</b>	<b>186</b>	<b>16</b>	<b>164</b>	<b>24</b>	<b>4</b>
<b>Medicine Hat</b>							
Intérieurs	995	729	63	36	141	20	6
Transfrontaliers	3	0	0	0	3	0	0
Autres internationaux	0	0	0	0	0	0	0
<b>Total</b>	<b>998</b>	<b>729</b>	<b>63</b>	<b>36</b>	<b>144</b>	<b>20</b>	<b>6</b>
<b>Mont-Joli</b>							
Intérieurs	256	225	4	6	7	8	6
Transfrontaliers	0	0	0	0	0	0	0
Autres internationaux	0	0	0	0	0	0	0
<b>Total</b>	<b>256</b>	<b>225</b>	<b>4</b>	<b>6</b>	<b>7</b>	<b>8</b>	<b>6</b>
<b>Nanaimo</b>							
Intérieurs	1 373	452	275	116	489	38	3
Transfrontaliers	32	0	2	1	29	0	0
Autres internationaux	0	0	0	0	0	0	0
<b>Total</b>	<b>1 405</b>	<b>452</b>	<b>277</b>	<b>117</b>	<b>518</b>	<b>38</b>	<b>3</b>
<b>Norman Wells</b>							
Intérieurs	692	577	85	1	12	8	9
Transfrontaliers	0	0	0	0	0	0	0
Autres internationaux	0	0	0	0	0	0	0
<b>Total</b>	<b>692</b>	<b>577</b>	<b>85</b>	<b>1</b>	<b>12</b>	<b>8</b>	<b>9</b>
<b>North Bay</b>							
Intérieurs	1 767	554	563	365	211	35	39
Transfrontaliers	14	2	0	5	7	0	0
Autres internationaux	0	0	0	0	0	0	0
<b>Total</b>	<b>1 781</b>	<b>556</b>	<b>563</b>	<b>370</b>	<b>218</b>	<b>35</b>	<b>39</b>
<b>Ottawa/Gatineau</b>							
Intérieurs	846	123	164	131	309	113	6
Transfrontaliers	1	0	1	0	0	0	0
Autres internationaux	0	0	0	0	0	0	0
<b>Total</b>	<b>847</b>	<b>123</b>	<b>165</b>	<b>131</b>	<b>309</b>	<b>113</b>	<b>6</b>
<b>Peace River</b>							
Intérieurs	853	684	90	22	47	10	0
Transfrontaliers	0	0	0	0	0	0	0
Autres internationaux	0	0	0	0	0	0	0
<b>Total</b>	<b>853</b>	<b>684</b>	<b>90</b>	<b>22</b>	<b>47</b>	<b>10</b>	<b>0</b>

Tableau 7-2 – suite

## Mouvements itinérants, intérieurs, transfrontaliers et internationaux — Stations d'information de vol de NAV CANADA

	Total	Mouvements des transporteurs aériens		Autres mouvements commerciaux	Mouvements privés	Mouvements officiels	
		Niveaux I à III et étrangers	Niveaux IV à VI			Civil	Militaire
nombre							
<b>Penticton</b>							
Intérieurs	825	325	298	36	74	9	83
Transfrontaliers	9	2	0	0	7	0	0
Autres internationaux	0	0	0	0	0	0	0
<b>Total</b>	<b>834</b>	<b>327</b>	<b>298</b>	<b>36</b>	<b>81</b>	<b>9</b>	<b>83</b>
<b>Port Hardy</b>							
Intérieurs	512	386	18	3	18	64	23
Transfrontaliers	2	0	0	0	0	0	2
Autres internationaux	0	0	0	0	0	0	0
<b>Total</b>	<b>514</b>	<b>386</b>	<b>18</b>	<b>3</b>	<b>18</b>	<b>64</b>	<b>25</b>
<b>Prince Albert</b>							
Intérieurs	1 265	1 002	85	6	57	107	8
Transfrontaliers	0	0	0	0	0	0	0
Autres internationaux	0	0	0	0	0	0	0
<b>Total</b>	<b>1 265</b>	<b>1 002</b>	<b>85</b>	<b>6</b>	<b>57</b>	<b>107</b>	<b>8</b>
<b>Prince Rupert</b>							
Intérieurs	312	187	84	0	3	38	0
Transfrontaliers	3	0	0	0	3	0	0
Autres internationaux	0	0	0	0	0	0	0
<b>Total</b>	<b>315</b>	<b>187</b>	<b>84</b>	<b>0</b>	<b>6</b>	<b>38</b>	<b>0</b>
<b>Rankin Inlet</b>							
Intérieurs	810	799	0	0	0	4	7
Transfrontaliers	0	0	0	0	0	0	0
Autres internationaux	0	0	0	0	0	0	0
<b>Total</b>	<b>810</b>	<b>799</b>	<b>0</b>	<b>0</b>	<b>0</b>	<b>4</b>	<b>7</b>
<b>Red Deer Regional</b>							
Intérieurs	1 696	520	530	176	447	12	11
Transfrontaliers	10	1	0	0	7	0	2
Autres internationaux	0	0	0	0	0	0	0
<b>Total</b>	<b>1 706</b>	<b>521</b>	<b>530</b>	<b>176</b>	<b>454</b>	<b>12</b>	<b>13</b>
<b>Rouyn-Noranda</b>							
Intérieurs	863	586	141	9	99	28	0
Transfrontaliers	1	1	0	0	0	0	0
Autres internationaux	0	0	0	0	0	0	0
<b>Total</b>	<b>864</b>	<b>587</b>	<b>141</b>	<b>9</b>	<b>99</b>	<b>28</b>	<b>0</b>
<b>Saint John</b>							
Intérieurs	1 303	901	40	114	173	12	63
Transfrontaliers	72	5	0	2	65	0	0
Autres internationaux	5	0	0	0	5	0	0
<b>Total</b>	<b>1 380</b>	<b>906</b>	<b>40</b>	<b>116</b>	<b>243</b>	<b>12</b>	<b>63</b>
<b>Sept-Îles</b>							
Intérieurs	1 552	1 066	355	21	22	80	8
Transfrontaliers	2	0	0	0	2	0	0
Autres internationaux	0	0	0	0	0	0	0
<b>Total</b>	<b>1 554</b>	<b>1 066</b>	<b>355</b>	<b>21</b>	<b>24</b>	<b>80</b>	<b>8</b>
<b>Sioux Lookout</b>							
Intérieurs	2 369	1 503	794	24	31	17	0
Transfrontaliers	0	0	0	0	0	0	0
Autres internationaux	0	0	0	0	0	0	0
<b>Total</b>	<b>2 369</b>	<b>1 503</b>	<b>794</b>	<b>24</b>	<b>31</b>	<b>17</b>	<b>0</b>
<b>Smithers</b>							
Intérieurs	556	403	79	0	48	26	0
Transfrontaliers	0	0	0	0	0	0	0
Autres internationaux	0	0	0	0	0	0	0
<b>Total</b>	<b>556</b>	<b>403</b>	<b>79</b>	<b>0</b>	<b>48</b>	<b>26</b>	<b>0</b>

Tableau 7-2 – suite

**Mouvements itinérants, intérieurs, transfrontaliers et internationaux — Stations d'information de vol de NAV CANADA**

	Total	Mouvements des transporteurs aériens		Autres mouvements commerciaux	Mouvements privés	Mouvements officiels	
		Niveaux I à III et étrangers	Niveaux IV à VI			Civil	Militaire
nombre							
<b>St Anthony</b>							
Intérieurs	306	88	156	42	4	12	4
Transfrontaliers	0	0	0	0	0	0	0
Autres internationaux	0	0	0	0	0	0	0
<b>Total</b>	<b>306</b>	<b>88</b>	<b>156</b>	<b>42</b>	<b>4</b>	<b>12</b>	<b>4</b>
<b>St Catharines</b>							
Intérieurs	526	4	284	39	143	8	48
Transfrontaliers	28	2	3	0	23	0	0
Autres internationaux	0	0	0	0	0	0	0
<b>Total</b>	<b>554</b>	<b>6</b>	<b>287</b>	<b>39</b>	<b>166</b>	<b>8</b>	<b>48</b>
<b>Terrace</b>							
Intérieurs	853	556	260	2	11	24	0
Transfrontaliers	0	0	0	0	0	0	0
Autres internationaux	0	0	0	0	0	0	0
<b>Total</b>	<b>853</b>	<b>556</b>	<b>260</b>	<b>2</b>	<b>11</b>	<b>24</b>	<b>0</b>
<b>Thompson</b>							
Intérieurs	2 434	1 950	356	25	1	98	4
Transfrontaliers	0	0	0	0	0	0	0
Autres internationaux	0	0	0	0	0	0	0
<b>Total</b>	<b>2 434</b>	<b>1 950</b>	<b>356</b>	<b>25</b>	<b>1</b>	<b>98</b>	<b>4</b>
<b>Timmins</b>							
Intérieurs	1 773	1 569	71	0	119	14	0
Transfrontaliers	1	0	0	0	1	0	0
Autres internationaux	0	0	0	0	0	0	0
<b>Total</b>	<b>1 774</b>	<b>1 569</b>	<b>71</b>	<b>0</b>	<b>120</b>	<b>14</b>	<b>0</b>
<b>Val-D'or</b>							
Intérieurs	858	691	36	12	91	28	0
Transfrontaliers	0	0	0	0	0	0	0
Autres internationaux	0	0	0	0	0	0	0
<b>Total</b>	<b>858</b>	<b>691</b>	<b>36</b>	<b>12</b>	<b>91</b>	<b>28</b>	<b>0</b>
<b>Victoria Harbour</b>							
Intérieurs	2 161	2 054	20	0	9	76	2
Transfrontaliers	176	0	0	0	176	0	0
Autres internationaux	0	0	0	0	0	0	0
<b>Total</b>	<b>2 337</b>	<b>2 054</b>	<b>20</b>	<b>0</b>	<b>185</b>	<b>76</b>	<b>2</b>
<b>Wabush</b>							
Intérieurs	582	318	227	8	11	14	4
Transfrontaliers	0	0	0	0	0	0	0
Autres internationaux	1	0	0	0	1	0	0
<b>Total</b>	<b>583</b>	<b>318</b>	<b>227</b>	<b>8</b>	<b>12</b>	<b>14</b>	<b>4</b>
<b>Whitecourt</b>							
Intérieurs	1 019	83	542	338	36	14	6
Transfrontaliers	0	0	0	0	0	0	0
Autres internationaux	0	0	0	0	0	0	0
<b>Total</b>	<b>1 019</b>	<b>83</b>	<b>542</b>	<b>338</b>	<b>36</b>	<b>14</b>	<b>6</b>
<b>Williams Lake</b>							
Intérieurs	627	389	132	10	68	20	8
Transfrontaliers	0	0	0	0	0	0	0
Autres internationaux	0	0	0	0	0	0	0
<b>Total</b>	<b>627</b>	<b>389</b>	<b>132</b>	<b>10</b>	<b>68</b>	<b>20</b>	<b>8</b>
<b>Total des stations d'information de vol (54)</b>							
Intérieurs	57 160	35 920	10 069	3 352	5 340	1 638	841
Transfrontaliers	736	189	42	12	485	0	8
Autres internationaux	70	28	2	3	36	0	1
<b>Total</b>	<b>57 966</b>	<b>36 137</b>	<b>10 113</b>	<b>3 367</b>	<b>5 861</b>	<b>1 638</b>	<b>850</b>



Tableau 8-1

## Total des mouvements d'appareils, à l'heure de pointe et au jour de pointe — Tours de NAV CANADA

	Rang des mouvements	Nombre de mouvements	Période d'heure de pointe			Période de jour de pointe	
			Jour du mois	Heure de la journée	Nombre de mouvements	Jour du mois	Nombre de mouvements
Abbotsford	5	13 389	26	11	144	26	953
Boundary Bay	13	7 709	24	11	105	26	614
Calgary International	3	20 250	24	18	75	11	805
Calgary/Springbank	6	12 469	9	11	109	26	901
Chicoutimi/St-Honoré	41	921	17	11	31	4	89
Edmonton City Centre	19	6 931	23	11	51	16	370
Edmonton International	9	11 215	25	8	46	25	481
Edmonton/Villeneuve	22	5 845	20	15	74	18	445
Gander International	36	2 360	22	9	45	17	175
Halifax International	20	6 521	25	11	50	25	357
Hamilton	28	4 304	7	11	55	20	283
Kelowna	23	5 538	30	9	58	23	322
Kitchener/Waterloo	26	4 574	13	15	94	13	448
Langley	31	3 823	6	13	91	6	382
London	27	4 472	7	13	93	7	367
Moncton/Greater Moncton International	12	7 814	10	11	55	23	466
Montréal/Mirabel International	39	1 981	25	11	27	30	128
Montréal/Pierre Elliott Trudeau International	4	17 732	18	18	65	25	674
Montréal/St-Hubert	18	6 936	23	12	103	18	564
Oshawa	29	4 224	21	11	83	7	355
Ottawa/Macdonald-Cartier International	7	12 012	26	15	82	28	545
Pitt Meadows	30	4 026	6	13	96	6	395
Prince George	37	2 308	17	14	32	31	148
Québec/Jean Lesage International	15	7 233	4	14	54	10	439
Regina International	25	4 837	13	12	44	16	267
Saskatoon/John G Diefenbaker International	16	7 074	25	18	71	25	464
Sault Ste. Marie	34	2 672	7	15	72	7	219
St. John's International	33	2 951	18	16	33	19	147
St-Jean	42	648	23	12	21	28	67
Sudbury	35	2 562	16	10	29	16	133
Thunder Bay	11	8 035	23	20	82	22	533
Toronto/Buttonville Municipal	17	6 987	13	15	109	13	600
Toronto/City Centre	21	6 182	13	12	81	13	454
Toronto/Lester B Pearson International	1	34 723	23	18	100	12	1 243
Vancouver Harbour	32	3 212	9	8	32	12	167
Vancouver International	2	23 533	15	8	81	26	913
Victoria International	10	9 767	17	14	90	26	546
Whitehorse International	40	1 037	4	14	28	3	69
Windsor	38	2 222	12	13	35	20	149
Winnipeg/James Armstrong Richardson International	8	11 878	29	15	57	30	549
Winnipeg/St. Andrews	14	7 328	4	15	90	24	531
Yellowknife	24	5 487	19	11	62	17	283

Tableau 8-2

## Total des mouvements d'appareils, à l'heure de pointe et au jour de pointe — Stations d'information de vol de NAV CANADA

	Rang des mouvements	Nombre de mouvements	Période d'heure de pointe			Période de jour de pointe	
			Jour du mois	Heure de la journée	Nombre de mouvements	Jour du mois	Nombre de mouvements
Brandon Municipal	29	1 003	4	15	30	4	105
Campbell River	4	3 248	12	10	72	12	350
Castlegar	38	824	11	13	85	11	142
Charlottetown	20	1 747	30	18	30	31	166
Churchill	43	677	23	18	15	23	40
Cranbrook	37	840	28	13	23	28	57
Dawson Creek	48	549	22	15	14	22	36
Deer Lake	25	1 287	22	13	23	23	67
Fort McMurray	3	3 343	19	12	34	25	187
Fort Nelson	34	904	13	15	25	13	72
Fort St John	16	1 986	12	12	37	30	117
Fredericton	12	2 071	26	14	41	30	141
Grande Prairie	5	3 177	19	15	36	26	211
High Level	42	714	8	13	13	31	42
Îles-de-la-Madeleine	51	362	10	17	7	10	20
Inuvik/Mike Zubko	46	582	23	12	18	23	55
Iqaluit	26	1 237	12	12	20	10	77
Kamloops	10	2 185	26	14	56	31	187
Kenora	28	1 012	4	12	38	4	94
Kingston	11	2 177	7	12	39	7	202
Kuujuuaq	30	980	16	11	12	16	59
Kuujuuarapik	52	355	7	16	4	6	18
La Grande Rivière	44	620	16	10	8	8	34
La Ronge	22	1 427	4	11	27	3	103
Lethbridge	15	1 992	30	14	39	23	137
Lloydminster	36	888	16	14	38	21	91
Medicine Hat	24	1 340	12	12	22	12	87
Mont-Joli	54	256	23	8	4	26	19
Nanaimo	17	1 955	17	13	38	20	147
Norman Wells	40	758	20	16	15	18	45
North Bay	2	4 417	18	13	62	16	346
Ottawa/Gatineau	13	2 043	18	14	55	18	151
Peace River	35	895	22	17	11	17	58
Penticton	14	2 032	11	15	41	31	214
Port Hardy	49	520	20	12	13	29	28
Prince Albert	23	1 359	21	17	27	17	81
Prince Rupert	50	483	16	15	17	25	60
Rankin Inlet	39	810	25	13	9	26	43
Red Deer Regional	6	3 014	16	14	41	23	197
Rouyn-Noranda	33	920	14	13	13	14	50
Saint John	19	1 796	25	16	31	25	124
Sept-Îles	21	1 568	24	11	17	24	78
Sioux Lookout	8	2 375	24	16	19	24	110
Smithers	47	574	4	11	7	3	36
St Anthony	53	306	25	18	5	23	26
St Catharines	27	1 150	7	13	64	7	241
Terrace	31	979	25	10	34	25	120
Thompson	7	2 518	19	12	19	18	138
Timmins	18	1 870	3	15	37	3	105
Val-D'or	32	942	25	13	36	25	69
Victoria Harbour	9	2 337	11	15	19	25	124
Wabush	45	583	10	11	10	10	30
Whitecourt	1	4 987	8	16	85	16	428
Williams Lake	41	727	28	12	27	4	52

Tableau 9-1

## Mouvements itinérants d'appareils, à l'heure de pointe et au jour de pointe — Tours de NAV CANADA

	Rang des mouvements	Nombre de mouvements	Période d'heure de pointe			Période de jour de pointe	
			Jour du mois	Heure de la journée	Nombre de mouvements	Jour du mois	Nombre de mouvements
Abbotsford	16	4 626	26	14	43	26	341
Boundary Bay	24	2 987	26	15	55	24	300
Calgary International	3	20 041	24	18	71	11	795
Calgary/Springbank	12	4 895	14	12	41	27	315
Chicoutimi/St-Honoré	41	475	18	15	11	19	40
Edmonton City Centre	11	5 395	16	17	31	18	279
Edmonton International	5	10 897	25	8	46	25	459
Edmonton/Villeneuve	39	1 289	18	10	15	18	89
Gander International	33	1 664	18	10	14	10	104
Halifax International	9	5 775	18	13	24	4	236
Hamilton	23	2 988	20	12	20	17	148
Kelowna	18	3 813	25	15	25	12	172
Kitchener/Waterloo	29	2 214	7	14	35	7	209
Langley	37	1 527	6	15	36	27	141
London	25	2 926	7	13	33	24	195
Moncton/Greater Moncton International	15	4 660	24	15	24	23	254
Montréal/Mirabel International	36	1 558	13	12	25	10	102
Montréal/Pierre Elliott Trudeau International	4	17 732	18	18	65	25	674
Montréal/St-Hubert	21	3 244	13	14	37	24	234
Oshawa	34	1 634	7	14	27	7	153
Ottawa/Macdonald-Cartier International	7	9 265	25	17	44	16	400
Pitt Meadows	32	1 694	6	14	33	6	165
Prince George	31	1 958	19	11	14	30	99
Québec/Jean Lesage International	10	5 703	10	14	32	10	309
Regina International	20	3 388	24	16	25	24	163
Saskatoon/John G Diefenbaker International	14	4 718	25	14	30	25	248
Sault Ste. Marie	35	1 598	17	10	17	11	96
St. John's International	27	2 763	4	16	14	4	127
St-Jean	42	464	7	12	13	7	55
Sudbury	30	2 147	23	13	16	24	114
Thunder Bay	13	4 741	24	15	30	17	216
Toronto/Buttonville Municipal	19	3 666	7	12	47	7	247
Toronto/City Centre	26	2 772	30	14	23	17	145
Toronto/Lester B Pearson International	1	34 723	23	18	100	12	1 243
Vancouver Harbour	22	3 212	9	8	32	12	167
Vancouver International	2	23 533	15	8	81	26	913
Victoria International	8	5 879	26	15	44	24	299
Whitehorse International	40	737	19	14	8	27	38
Windsor	38	1 394	10	16	12	2	80
Winnipeg/James Armstrong Richardson International	6	10 812	19	9	40	30	479
Winnipeg/St. Andrews	28	2 734	8	13	26	22	152
Yellowknife	17	4 211	24	10	27	17	203

Tableau 9-2

## Mouvements itinérants d'appareils, à l'heure de pointe et au jour de pointe — Stations d'information de vol de NAV CANADA

	Rang des mouvements	Nombre de mouvements	Période d'heure de pointe			Période de jour de pointe	
			Jour du mois	Heure de la journée	Nombre de mouvements	Jour du mois	Nombre de mouvements
Brandon Municipal	42	585	15	12	14	9	41
Campbell River	16	1 308	12	13	13	12	88
Castlegar	49	364	18	12	8	26	29
Charlottetown	21	1 033	30	19	12	25	64
Churchill	38	665	12	17	6	11	35
Cranbrook	34	770	19	11	16	19	51
Dawson Creek	47	521	10	11	8	16	35
Deer Lake	20	1 217	3	18	11	3	60
Fort McMurray	1	3 097	19	12	24	25	169
Fort Nelson	33	806	18	10	14	18	56
Fort St John	6	1 787	23	11	19	23	95
Fredericton	10	1 643	26	14	23	22	100
Grande Prairie	2	2 609	18	9	21	17	138
High Level	36	706	9	13	12	31	42
Îles-de-la-Madeleine	50	356	1	14	5	30	19
Inuvik/Mike Zubko	46	538	22	16	9	22	41
Iqaluit	22	1 025	12	12	10	10	53
Kamloops	12	1 545	26	14	14	26	78
Kenora	35	768	22	9	7	23	43
Kingston	15	1 333	7	13	20	7	102
Kuujuuaq	30	836	18	9	10	15	47
Kuujuuarapik	51	355	7	16	4	6	18
La Grande Rivière	40	606	16	10	8	8	32
La Ronge	19	1 257	19	10	11	19	66
Lethbridge	17	1 306	27	13	14	23	75
Lloydminster	41	586	22	16	6	24	37
Medicine Hat	24	998	7	19	11	24	51
Mont-Joli	54	256	23	8	4	26	19
Nanaimo	13	1 405	20	15	16	26	102
Norman Wells	37	692	18	12	8	18	41
North Bay	7	1 781	24	12	18	24	124
Ottawa/Gatineau	29	847	7	12	23	7	81
Peace River	28	853	15	12	10	17	58
Penticton	31	834	24	12	12	24	49
Port Hardy	48	514	17	11	7	29	28
Prince Albert	18	1 265	2	16	10	17	69
Prince Rupert	52	315	31	13	10	31	23
Rankin Inlet	32	810	25	13	9	26	43
Red Deer Regional	9	1 706	22	12	22	24	91
Rouyn-Noranda	25	864	7	11	7	30	49
Saint John	14	1 380	25	16	11	4	73
Sept-Îles	11	1 554	19	11	11	16	75
Sioux Lookout	4	2 369	24	16	19	24	110
Smithers	44	556	4	11	7	25	34
St Anthony	53	306	25	18	5	23	26
St Catharines	45	554	7	13	16	7	91
Terrace	27	853	26	14	12	25	56
Thompson	3	2 434	23	15	17	18	122
Timmins	8	1 774	8	7	11	18	80
Val-D'or	26	858	10	12	10	10	50
Victoria Harbour	5	2 337	11	15	19	25	124
Wabush	43	583	10	11	10	10	30
Whitecourt	23	1 019	19	10	12	17	67
Williams Lake	39	627	3	13	7	11	35

Tableau 10-1

## Mouvements locaux, à l'heure de pointe et au jour de pointe — Tours de NAV CANADA

	Rang des mouvements	Nombre de mouvements	Période d'heure de pointe			Période de jour de pointe	
			Jour du mois	Heure de la journée	Nombre de mouvements	Jour du mois	Nombre de mouvements
Abbotsford	1	8 763	26	11	116	26	612
Boundary Bay	3	4 722	3	14	84	3	386
Calgary International	36	209	17	16	16	13	28
Calgary/Springbank	2	7 574	9	11	84	26	594
Chicoutimi/St-Honoré	30	446	17	11	26	4	58
Edmonton City Centre	20	1 536	23	11	32	19	114
Edmonton International	34	318	29	19	12	22	40
Edmonton/Villeneuve	5	4 556	22	9	66	18	356
Gander International	29	696	21	9	36	21	104
Halifax International	28	746	25	11	32	25	132
Hamilton	23	1 316	7	11	40	20	144
Kelowna	18	1 725	30	9	42	23	170
Kitchener/Waterloo	14	2 360	13	15	64	13	288
Langley	17	2 296	6	13	72	6	242
London	19	1 546	7	13	60	7	190
Moncton/Greater Moncton International	11	3 154	31	15	38	24	220
Montréal/Mirabel International	31	423	23	11	18	31	44
Montréal/Pierre Elliott Trudeau International	0	0	0	0	0	0	0
Montréal/St-Hubert	7	3 692	23	12	82	18	334
Oshawa	13	2 590	21	11	68	7	202
Ottawa/Macdonald-Cartier International	12	2 747	26	14	52	28	240
Pitt Meadows	16	2 332	6	13	66	25	264
Prince George	33	350	12	15	28	31	80
Québec/Jean Lesage International	21	1 530	4	14	38	18	164
Regina International	22	1 449	22	13	34	16	112
Saskatoon/John G Diefenbaker International	15	2 356	20	13	56	20	290
Sault Ste. Marie	25	1 074	7	15	62	7	162
St. John's International	37	188	18	16	24	18	40
St-Jean	38	184	23	11	18	23	36
Sudbury	32	415	13	15	22	13	60
Thunder Bay	10	3 294	23	19	64	23	346
Toronto/Buttonville Municipal	9	3 321	13	12	66	13	370
Toronto/City Centre	8	3 410	13	12	62	13	318
Toronto/Lester B Pearson International	0	0	0	0	0	0	0
Vancouver Harbour	0	0	0	0	0	0	0
Vancouver International	0	0	0	0	0	0	0
Victoria International	6	3 888	17	14	76	17	310
Whitehorse International	35	300	4	14	26	13	36
Windsor	27	828	12	13	28	20	80
Winnipeg/James Armstrong Richardson International	26	1 066	24	13	24	9	94
Winnipeg/St. Andrews	4	4 594	26	10	80	24	380
Yellowknife	24	1 276	16	14	46	16	114

Tableau 10-2

## Mouvements locaux, à l'heure de pointe et au jour de pointe — Stations d'information de vol de NAV CANADA

	Rang des mouvements	Nombre de mouvements	Période d'heure de pointe			Période de jour de pointe	
			Jour du mois	Heure de la journée	Nombre de mouvements	Jour du mois	Nombre de mouvements
Brandon Municipal	16	418	4	15	28	4	78
Campbell River	3	1 940	12	10	62	12	262
Castlegar	14	460	11	13	80	11	118
Charlottetown	8	714	30	18	24	31	108
Churchill	44	12	23	18	12	23	12
Cranbrook	35	70	28	13	20	28	32
Dawson Creek	40	28	22	15	12	22	20
Deer Lake	34	70	22	13	20	22	20
Fort McMurray	20	246	21	9	18	21	60
Fort Nelson	29	98	13	15	22	13	42
Fort St John	23	199	12	12	30	12	30
Fredericton	15	428	10	15	18	28	50
Grande Prairie	12	568	19	15	30	26	108
High Level	45	8	8	13	8	8	8
Îles-de-la-Madeleine	48	6	10	17	4	10	4
Inuvik/Mike Zubko	38	44	23	12	12	23	28
Iqaluit	22	212	18	16	12	11	26
Kamloops	10	640	26	14	42	31	134
Kenora	21	244	4	12	34	4	68
Kingston	7	844	18	9	30	7	100
Kuujuuaq	26	144	16	11	8	16	16
Kuujuuarapik	0	0	0	0	0	0	0
La Grande Rivière	43	14	27	13	4	27	10
La Ronge	24	170	4	11	20	3	42
Lethbridge	9	686	30	14	30	9	80
Lloydminster	19	302	16	14	34	21	64
Medicine Hat	18	342	12	12	18	12	48
Mont-Joli	0	0	0	0	0	0	0
Nanaimo	13	550	17	13	34	17	84
Norman Wells	36	66	20	16	12	20	16
North Bay	2	2 636	18	13	58	9	250
Ottawa/Gatineau	6	1 196	18	14	48	18	122
Peace River	39	42	22	17	8	22	12
Penticton	5	1 198	11	15	36	31	166
Port Hardy	47	6	20	12	6	20	6
Prince Albert	31	94	21	17	24	21	34
Prince Rupert	25	168	16	15	16	25	46
Rankin Inlet	0	0	0	0	0	0	0
Red Deer Regional	4	1 308	8	15	30	23	114
Rouyn-Noranda	37	56	14	13	12	14	28
Saint John	17	416	9	18	24	9	68
Sept-Îles	42	14	24	11	8	24	10
Sioux Lookout	46	6	4	13	6	4	6
Smithers	41	18	10	16	6	10	6
St Anthony	0	0	0	0	0	0	0
St Catharines	11	596	7	13	48	7	150
Terrace	27	126	25	10	30	25	64
Thompson	32	84	10	20	8	19	22
Timmins	30	96	3	15	32	3	32
Val-D'or	33	84	25	13	34	25	42
Victoria Harbour	0	0	0	0	0	0	0
Wabush	0	0	0	0	0	0	0
Whitecourt	1	3 968	8	16	80	16	366
Williams Lake	28	100	28	12	24	4	30

Tableau 11-1

## Mouvements locaux d'appareils civils, à l'heure de pointe et au jour de pointe — Tours de NAV CANADA

	Rang des mouvements	Nombre de mouvements	Période d'heure de pointe			Période de jour de pointe	
			Jour du mois	Heure de la journée	Nombre de mouvements	Jour du mois	Nombre de mouvements
Abbotsford	1	8 757	26	11	116	26	612
Boundary Bay	3	4 722	3	14	84	3	386
Calgary International	36	203	17	16	12	13	28
Calgary/Springbank	2	7 574	9	11	84	26	594
Chicoutimi/St-Honoré	30	446	17	11	26	4	58
Edmonton City Centre	21	1 524	23	11	32	19	114
Edmonton International	34	308	29	19	12	22	40
Edmonton/Villeneuve	5	4 556	22	9	66	18	356
Gander International	29	520	21	9	36	21	104
Halifax International	28	590	25	20	26	25	98
Hamilton	23	1 316	7	11	40	20	144
Kelowna	18	1 725	30	9	42	23	170
Kitchener/Waterloo	14	2 348	13	15	64	13	288
Langley	17	2 294	6	13	72	6	242
London	19	1 546	7	13	60	7	190
Moncton/Greater Moncton International	11	3 118	31	15	38	24	220
Montréal/Mirabel International	31	413	23	11	18	31	44
Montréal/Pierre Elliott Trudeau International	0	0	0	0	0	0	0
Montréal/St-Hubert	6	3 692	23	12	82	18	334
Oshawa	13	2 590	21	11	68	7	202
Ottawa/Macdonald-Cartier International	12	2 607	26	14	52	28	240
Pitt Meadows	16	2 332	6	13	66	25	264
Prince George	33	350	12	15	28	31	80
Québec/Jean Lesage International	20	1 528	4	14	38	18	164
Regina International	22	1 401	22	13	34	16	112
Saskatoon/John G Diefenbaker International	15	2 342	20	13	56	20	288
Sault Ste. Marie	25	1 074	7	15	62	7	162
St. John's International	37	188	18	16	24	18	40
St-Jean	38	184	23	11	18	23	36
Sudbury	32	413	13	15	22	13	60
Thunder Bay	10	3 282	23	19	64	23	346
Toronto/Buttonville Municipal	9	3 321	13	12	66	13	370
Toronto/City Centre	8	3 410	13	12	62	13	318
Toronto/Lester B Pearson International	0	0	0	0	0	0	0
Vancouver Harbour	0	0	0	0	0	0	0
Vancouver International	0	0	0	0	0	0	0
Victoria International	7	3 520	17	14	66	17	278
Whitehorse International	35	300	4	14	26	13	36
Windsor	26	828	12	13	28	20	80
Winnipeg/James Armstrong Richardson International	27	784	24	13	24	18	74
Winnipeg/St. Andrews	4	4 594	26	10	80	24	380
Yellowknife	24	1 234	19	11	44	21	110

Tableau 11-2

## Mouvements locaux d'appareils civils, à l'heure de pointe et au jour de pointe — Stations d'information de vol de NAV CANADA

	Rang des mouvements	Nombre de mouvements	Période d'heure de pointe			Période de jour de pointe	
			Jour du mois	Heure de la journée	Nombre de mouvements	Jour du mois	Nombre de mouvements
Brandon Municipal	17	366	4	15	28	4	78
Campbell River	3	1 940	12	10	62	12	262
Castlegar	14	460	11	13	80	11	118
Charlottetown	9	676	30	18	24	31	108
Churchill	44	12	23	18	12	23	12
Cranbrook	35	66	28	13	20	28	32
Dawson Creek	40	28	22	15	12	22	20
Deer Lake	34	70	22	13	20	22	20
Fort McMurray	20	246	21	9	18	21	60
Fort Nelson	28	98	13	15	22	13	42
Fort St John	23	199	12	12	30	12	30
Fredericton	15	414	10	15	18	28	50
Grande Prairie	12	568	19	15	30	26	108
High Level	45	8	8	13	8	8	8
Îles-de-la-Madeleine	46	6	10	17	4	10	4
Inuvik/Mike Zubko	38	44	23	12	12	23	28
Iqaluit	22	212	18	16	12	11	26
Kamloops	10	640	26	14	42	31	134
Kenora	21	230	4	12	34	4	68
Kingston	7	844	18	9	30	7	100
Kuujuuaq	26	144	16	11	8	16	16
Kuujuuarapik	0	0	0	0	0	0	0
La Grande Rivière	42	14	27	13	4	27	10
La Ronge	24	170	4	11	20	3	42
Lethbridge	8	686	30	14	30	9	80
Lloydminster	19	302	16	14	34	21	64
Medicine Hat	18	342	12	12	18	12	48
Mont-Joli	0	0	0	0	0	0	0
Nanaimo	13	550	17	13	34	17	84
Norman Wells	36	66	20	16	12	20	16
North Bay	2	2 636	18	13	58	9	250
Ottawa/Gatineau	6	1 196	18	14	48	18	122
Peace River	39	42	22	17	8	22	12
Penticton	5	1 198	11	15	36	31	166
Port Hardy	0	0	0	0	0	0	0
Prince Albert	30	94	21	17	24	21	34
Prince Rupert	25	168	16	15	16	25	46
Rankin Inlet	0	0	0	0	0	0	0
Red Deer Regional	4	1 308	8	15	30	23	114
Rouyn-Noranda	37	56	14	13	12	14	28
Saint John	16	384	9	18	24	9	68
Sept-Îles	43	14	24	11	8	24	10
Sioux Lookout	47	6	4	13	6	4	6
Smithers	41	18	10	16	6	10	6
St Anthony	0	0	0	0	0	0	0
St Catharines	11	596	7	13	48	7	150
Terrace	27	126	25	10	30	25	64
Thompson	32	84	10	20	8	19	22
Timmins	29	96	3	15	32	3	32
Val-D'or	31	84	25	13	34	25	42
Victoria Harbour	0	0	0	0	0	0	0
Wabush	0	0	0	0	0	0	0
Whitecourt	1	3 968	8	16	80	16	366
Williams Lake	33	76	4	11	18	4	30



Tableau 12-1

## Mouvements locaux d'appareils militaires, à l'heure de pointe et au jour de pointe — Tours de NAV CANADA

	Rang des mouvements	Nombre de mouvements	Période d'heure de pointe			Période de jour de pointe	
			Jour du mois	Heure de la journée	Nombre de mouvements	Jour du mois	Nombre de mouvements
Abbotsford	15	6	20	11	4	20	4
Boundary Bay	0	0	0	0	0	0	0
Calgary International	16	6	17	16	4	17	4
Calgary/Springbank	0	0	0	0	0	0	0
Chicoutimi/St-Honoré	0	0	0	0	0	0	0
Edmonton City Centre	10	12	12	15	4	25	8
Edmonton International	13	10	9	19	2	17	4
Edmonton/Villeneuve	0	0	0	0	0	0	0
Gander International	3	176	22	10	18	17	34
Halifax International	4	156	25	11	20	18	34
Hamilton	0	0	0	0	0	0	0
Kelowna	0	0	0	0	0	0	0
Kitchener/Waterloo	12	12	10	21	12	10	12
Langley	19	2	26	13	2	26	2
London	0	0	0	0	0	0	0
Moncton/Greater Moncton International	8	36	11	9	16	11	30
Montréal/Mirabel International	14	10	22	13	6	22	6
Montréal/Pierre Elliott Trudeau International	0	0	0	0	0	0	0
Montréal/St-Hubert	0	0	0	0	0	0	0
Oshawa	0	0	0	0	0	0	0
Ottawa/Macdonald-Cartier International	5	140	22	11	14	22	40
Pitt Meadows	0	0	0	0	0	0	0
Prince George	0	0	0	0	0	0	0
Québec/Jean Lesage International	17	2	25	17	2	25	2
Regina International	6	48	9	18	8	9	10
Saskatoon/John G Diefenbaker International	9	14	17	20	4	16	4
Sault Ste. Marie	0	0	0	0	0	0	0
St. John's International	0	0	0	0	0	0	0
St-Jean	0	0	0	0	0	0	0
Sudbury	18	2	25	12	2	25	2
Thunder Bay	11	12	16	17	4	16	8
Toronto/Buttonville Municipal	0	0	0	0	0	0	0
Toronto/City Centre	0	0	0	0	0	0	0
Toronto/Lester B Pearson International	0	0	0	0	0	0	0
Vancouver Harbour	0	0	0	0	0	0	0
Vancouver International	0	0	0	0	0	0	0
Victoria International	1	368	22	17	30	22	100
Whitehorse International	0	0	0	0	0	0	0
Windsor	0	0	0	0	0	0	0
Winnipeg/James Armstrong Richardson International	2	282	29	15	18	9	36
Winnipeg/St. Andrews	0	0	0	0	0	0	0
Yellowknife	7	42	16	14	12	10	14

Tableau 12-2

## Mouvements locaux d'appareils militaires, à l'heure de pointe et au jour de pointe — Stations d'information de vol de NAV CANADA

	Rang des mouvements	Nombre de mouvements	Période d'heure de pointe			Période de jour de pointe	
			Jour du mois	Heure de la journée	Nombre de mouvements	Jour du mois	Nombre de mouvements
Brandon Municipal	1	52	9	18	24	9	24
Campbell River	0	0	0	0	0	0	0
Castlegar	0	0	0	0	0	0	0
Charlottetown	2	38	8	10	12	22	14
Churchill	0	0	0	0	0	0	0
Cranbrook	8	4	12	11	4	12	4
Dawson Creek	0	0	0	0	0	0	0
Deer Lake	0	0	0	0	0	0	0
Fort McMurray	0	0	0	0	0	0	0
Fort Nelson	0	0	0	0	0	0	0
Fort St John	0	0	0	0	0	0	0
Fredericton	5	14	30	16	10	30	14
Grande Prairie	0	0	0	0	0	0	0
High Level	0	0	0	0	0	0	0
Îles-de-la-Madeleine	0	0	0	0	0	0	0
Inuvik/Mike Zubko	0	0	0	0	0	0	0
Iqaluit	0	0	0	0	0	0	0
Kamloops	0	0	0	0	0	0	0
Kenora	6	14	22	11	6	22	10
Kingston	0	0	0	0	0	0	0
Kuujuuaq	0	0	0	0	0	0	0
Kuujuuarapik	0	0	0	0	0	0	0
La Grande Rivière	0	0	0	0	0	0	0
La Ronge	0	0	0	0	0	0	0
Lethbridge	0	0	0	0	0	0	0
Lloydminster	0	0	0	0	0	0	0
Medicine Hat	0	0	0	0	0	0	0
Mont-Joli	0	0	0	0	0	0	0
Nanaimo	0	0	0	0	0	0	0
Norman Wells	0	0	0	0	0	0	0
North Bay	0	0	0	0	0	0	0
Ottawa/Gatineau	0	0	0	0	0	0	0
Peace River	0	0	0	0	0	0	0
Penticton	0	0	0	0	0	0	0
Port Hardy	7	6	20	12	6	20	6
Prince Albert	0	0	0	0	0	0	0
Prince Rupert	0	0	0	0	0	0	0
Rankin Inlet	0	0	0	0	0	0	0
Red Deer Regional	0	0	0	0	0	0	0
Rouyn-Noranda	0	0	0	0	0	0	0
Saint John	3	32	30	9	14	30	26
Sept-Îles	0	0	0	0	0	0	0
Sioux Lookout	0	0	0	0	0	0	0
Smithers	0	0	0	0	0	0	0
St Anthony	0	0	0	0	0	0	0
St Catharines	0	0	0	0	0	0	0
Terrace	0	0	0	0	0	0	0
Thompson	0	0	0	0	0	0	0
Timmins	0	0	0	0	0	0	0
Val-D'or	0	0	0	0	0	0	0
Victoria Harbour	0	0	0	0	0	0	0
Wabush	0	0	0	0	0	0	0
Whitecourt	0	0	0	0	0	0	0
Williams Lake	4	24	28	12	24	28	24

# Méthodologie de l'enquête

---

## Univers de l'enquête

### Champ de l'enquête

Les mouvements d'aéronefs dans les aéroports canadiens dotés d'une tour de contrôle ou d'une station d'information de vol de NAV CANADA sont inclus dans l'enquête.

## Méthodologie de l'enquête

Le Rapport sur les mouvements itinérants d'aéronefs a pour objet de capter les renseignements suivants :

- L'identification de l'aéronef
- Le type ou genre d'aéronef
- L'origine du dernier rapport précédant l'atterrissage à l'aéroport déclarant ou la destination du vol après le décollage
- L'arrivée ou le départ
- L'heure précise du mouvement
- La piste utilisée
- Les règles de vol (vols visuels ou aux instruments).

Le Rapport sur les mouvements locaux d'aéronefs sert à répartir les mouvements locaux selon :

- L'heure
- Monomoteurs
- Multimoteurs
- Avions à réaction
- Avions militaires
- Date du mouvement

Plusieurs étapes sont utilisées dans le processus de la statistique relative aux mouvements des aéronefs. Des résultats provisoires sont fournis dans **Résultats provisoires, statistiques relatives aux mouvements d'aéronefs**, n° 51F0001P au catalogue (TP-1496 (Aéroports avec tour de contrôle de NAV CANADA)). Les données qui suivent dans le rapport **Statistiques relatives aux mouvements d'aéronefs, Rapport mensuel**, nos 51-007-X et 51-008-X au catalogue (TP-141) peuvent contenir des révisions, c'est-à-dire des chiffres provenant d'une compilation plus complète et détaillée. Des tableaux annuels sont distribués dans le rapport intitulé **Statistiques relatives aux mouvements d'aéronefs, Rapport annuel** - TP-577. Il est à noter dans ce rapport que les types d'opérations des mouvements itinérants peuvent refléter d'autres révisions provenant de différentes sources d'information comparative, (données reçues des transporteurs pour le Centre des Statistiques de l'aviation,

Statistique Canada) au fur et à mesure que ces informations nous parviennent, les fichiers sont révisés et reflètent les changements. Finalement, lorsque des révisions sont requises après la distribution du rapport TP-577, celles-ci sont contenues dans le sommaire des chiffres historiques des cinq dernières années dans les éditions suivantes de ce rapport.

Les rapports sont complétés quotidiennement et fondés sur une période d'une journée de 24 heures allant de 0 à 23:59 heures. Les temps enregistrés sont d'après le Temps universel coordonné (UTC) ; toutefois, les statistiques publiées sont montrées en temps locaux. Les déclarations sont transmises tous les jours au Centre des statistiques de l'aviation.

Le Centre des statistiques de l'aviation maintient une base de données avec un fichier des paramètres sur toutes les marques d'immatriculation des aéronefs. L'emmagasiner de ces renseignements permet d'alléger le fardeau des répondants appelés à fournir les données et de plus contribue à minimiser les erreurs inhérentes à la préparation des documents de référence.

Autres informations du fichier des paramètres fournissent des renseignements comme les marques d'immatriculation d'aéronefs assorties avec les genres correspondants d'avions, le poids brut au décollage des appareils, le type du groupe motopropulseur (à piston, à réaction ou turbo) et détermine si l'aéronef est à voilure fixe ou tournante ou si c'est un planeur. Cette information sert également à identifier le genre de vols effectués par des appareils commerciaux, privés ou gouvernementaux et la région géographique des vols.

Le fichier des paramètres renferme en outre l'information sur l'environnement de l'aéroport qui permet de vérifier sa catégorie. La piste déclarée est homologuée et la différence entre l'UTC et l'heure locale est assignée.

## Normes de qualité et restrictions des données

---

Les statistiques relatives aux mouvements d'aéronefs sont accumulées à partir des données provenant des unités des tours de contrôle de la circulation aérienne ou du personnel des stations d'information de vol. Étant donné que le personnel de ces positions est hautement formé et possède une expertise dans la surveillance des opérations et la manière de remplir les déclarations, il s'ensuit donc que les statistiques qui entrent dans la banque des données sont de haute qualité.

Les méthodes pour rapporter les mouvements d'aéronefs sur les Rapports quotidiens de la circulation aérienne par les unités des tours de contrôle sont décrites dans le Manuel des opérations du contrôle de la circulation aérienne de NAV CANADA (TP 703) Volume 1, paragraphes 1023 à 1023.5. La définition des termes utilisés dans ces paragraphes apparaît dans l'appendice I « Lexique » à la fin du rapport.

Afin de conserver un certain élément d'uniformité dans les données de référence, le Centre des statistiques de l'aviation met à l'usage des unités de contrôle dans le manuel intitulé « Indicateurs de la circulation aérienne » (TP 143). Cette publication renferme les indicateurs officiels de Transports Canada pour chaque type d'aéronef de même que les indicateurs de plusieurs transporteurs aériens assurant des services intérieurs et internationaux. Ce dernier manuel et celui intitulé « Canada supplément de vol » qui identifie les codes des différents aéroports servent de documents de référence pour aider à l'identification adéquate des aéronefs et l'origine et destination des vols.

Les cycles de vérification font partie des programmes du traitement des données sur l'ordinateur et sert à identifier les erreurs commises lors de l'échange des données ou capté par formulaire. Les erreurs identifiées sont corrigées manuellement par les préposés à la vérification au Centre des statistiques de l'aviation.

Des erreurs peuvent survenir si le type d'aéronef est rapporté ou capté en erreur pour une envolée. Par exemple, le rapport ou le captage d'un B727 pour une envolée au lieu d'un B737, la vérification du système pourrait ne pas détecter cette erreur. L'information du type d'aéronef est rapporté par des contrôleurs très spécialisés dans la circulation aérienne, utilisant des codes officiels d'un manuel commun qui minimiserait ce problème.

Les données sont séparées par endroit géographique en utilisant des codes d'identification, ceux-ci pourraient donner lieu à des erreurs. Pour les petites localités des codes composés lettres-chiffres sont souvent utilisés et ceux-ci déterminent les emplacements géographiques auxquels les données sont assujettis. Dans certains cas, quand une séquence est introduite en erreur dans le système soit par l'unité rapportant ou durant le captage, un mouvement intérieur pourrait être classifié comme transfrontalier ou vice versa. L'utilisation des manuels pour des codes d'identification d'emplacements aide à minimiser cette anomalie.

### Facteurs influents sur les données

Sydney – la station d'information de vol a fermé en février 2006. Et maintenant, Sydney apparaît au Volume 2 – Aéroports sans tours de contrôle de la circulation aérienne.

Roberval – la station d'information de vol a fermé en novembre 2006. À compter de décembre 2006, Roberval apparaît au Volume 2 – Aéroports sans tours de contrôle de la circulation aérienne.

# Appendice I

---

## Lexique

### Aéronef privé

Aéronef destiné exclusivement à l'usage privé et non à un but lucratif ou rémunérateur, et classé comme étant « privé » ou « privé restreint » dans le Registre d'immatriculation des aéronefs civils canadiens ou les registres semblables à d'autres pays. Les propriétaires comprennent les particuliers, les associations ou les entreprises.

### Approche simulée

Approche manquée aux instruments ou exercice d'approche aux instruments sans atterrissage.

### Autres vols commerciaux

Tous les vols effectués par les exploitants d'aéronefs qui assurent des services commerciaux et qui ne sont pas compris dans les catégories **Transporteurs aériens**. Écoles de pilotage, pulvérisateurs à usage agricole, bombardiers d'eau, photographie aérienne technique.

### Classe de vol

Les mouvements d'aéronefs sont répartis en « mouvements itinérants » ou « locaux ».

### FSS

Stations d'information de vol.

### Groupe de poids

Classification des classes de poids en groupes aux fins de la statistique.

### Groupe motopropulseur

La source de propulsion, soit par exemple, les moteurs à pistons, les turbopropulseurs et les moteurs à réaction. Dans cette publication, les hélicoptères comprennent les moteurs à pistons ainsi que les moteurs à turbine à arbre.

### Mouvement d'aéronefs

Tout décollage, atterrissage ou toute approche simulée par un aéronef. Le Manops modificatif 8-8-83. NC-703.

### Mouvement itinérant intérieur

Mouvement à un aéroport canadien d'aéronefs à destination ou en provenance d'un autre endroit situé au Canada.

### Mouvements internationaux

Mouvements à un aéroport canadien d'aéronefs à destination ou en provenance de l'étranger. Les mouvements internationaux se divisent en « transfrontaliers » (à destination ou en provenance d'un endroit aux États-Unis, y compris l'Alaska mais sans Hawaii) et « autres mouvements internationaux » (à destination ou en provenance de pays autres que le Canada et les États-Unis).

Puisque les mouvements d'aéronefs sont déclarés en fonction de la « provenance » ou de la « destination », une arrivée à l'aéroport de Mirabel en provenance de Londres, Angleterre paraîtra sous le titre « Autres mouvements internationaux ». Si le même aéronef se rend ensuite à Toronto, le départ de Mirabel et l'arrivée à Toronto sont comptés comme « mouvements intérieurs ».

### Mouvements itinérants

Aux aéroports **avec** tour de contrôle et aux stations de services de vols : aux fins de la rédaction des registres de circulation aérienne, sont considérés comme mouvements itinérants : les mouvements dans lesquels les aéronefs partent à destination ou arrivent en provenance d'une autre lieu; ou les mouvements où les aéronefs quittent le circuit mais reviennent pour atterrir. Aux aéroports **sans** tour de contrôle : une arrivée ou un départ d'aéronef en provenance ou à destination d'un lieu autre que l'aéroport déclarant. Il s'applique également à un mouvement où l'aéronef quitte les environs de l'aéroport déclarant et y retourne sans atterrir à un autre aéroport.

### Mouvements locaux

Aux aéroports **avec** tour de contrôle et aux stations de services de vols : aux fins de la rédaction des registres de circulation aérienne, sont considérés comme mouvements locaux, les mouvements dans lesquels les aéronefs restent dans le circuit. Aux aéroports **sans** tour de contrôle : un mouvement effectué par des aéronefs qui opèrent dans les environs de l'aéroport déclarant. Les mouvements locaux sont souvent effectués lors des vols d'entraînement (posé-décollé), lors des essais de l'équipement, etc.

### Officiel – Civil

Comprend les aéronefs appartenant à l'administration publique fédérale, provinciale ou municipale ainsi qu'aux gouvernements étrangers mais non ceux qui appartiennent à des sociétés de la Couronne ou à des commissions. Ces aéronefs sont codés « 3 » sous utilisation dans le Registre d'immatriculation des aéronefs civils canadiens.

### Officiel – Militaire

Aéronef d'un service des forces armées de n'importe quel pays.

### Piste 88

Vol où l'aéronef traverse la zone de contrôle, c'est-à-dire où l'appareil entre en communication avec l'aéroport alors qu'il traverse la zone de contrôle de la tour et se dirige vers une autre destination sans atterrissage à l'aéroport déclarant.

Ces données ne sont **pas** comprises dans le total des mouvements.

### Poids brut au décollage

Le poids maximum où un aéronef est autorisé à exploiter des services en vertu d'un permis. Pour les fins de l'enquête, tous les poids sont arrondis au millier supérieur. Ainsi 3 200 kilogrammes entrera dans la classe des 4 000 kilogrammes.

## TC

Le Ministère des transports du Canada (Transports Canada).

### Transport aérien

Les exploitants d'aéronefs titulaires d'un permis de l'Office des transports du Canada assurant par air le transport de passagers, marchandises et/ou courriers.

**Des transporteurs aériens des niveaux I à III (2000).** Comprennent les transporteurs aériens Canadiens qui, au cours de chacune des deux années civiles ayant précédé l'année de déclaration, ont tirés des recettes brutes annuelles d'au moins 1 000 000\$ des services aériens pour lesquels ils détenaient une licence. Incluant aussi les transporteurs aériens étrangers.

**Des transporteurs aériens des niveaux IV à VI (2000).** Comprennent les transporteurs aériens Canadiens qui, au cours de chacune des deux années civiles ayant précédé l'année de déclaration, ont tirés des recettes brutes annuelles inférieures à 1 000 000\$ des services aériens pour lesquels ils détenaient une licence. Les niveaux IV et VI ne sont pas applicables à partir de l'année 2000.

### Vols commerciaux

Vols effectués par des exploitants d'aéronefs, titulaires d'un permis de l'Office des transports du Canada pour assurer des services aériens commerciaux. Pour la liste de ces transporteurs, se reporter à la Partie I du Répertoire des services aériens commerciaux du Canada. L'exploitation commerciale est répartie en deux catégories, notamment, les **Transporteurs aériens** et les **Autres vols commerciaux**.

### Vol I.F.R.

Vol effectué selon les règles de vol aux instruments.

### Vol V.F.R.

Vol effectué selon les règles de vol visuel.

### Zone contrôlée de la tour de contrôle

Un espace aérien contrôlé à proximité de la tour de contrôle de la circulation aérienne, habituellement situé dans un rayon de moins de 24 kilomètres de la tour.