



Nº 45-004-XIF au catalogue

Approvisionnement et utilisation des produits pétroliers raffinés au Canada



Janvier 2005



Statistique
Canada

Statistics
Canada

Canada

Comment obtenir d'autres renseignements

Toute demande de renseignements au sujet du présent produit ou au sujet de statistiques ou de services connexes doit être adressée à : Section de l'énergie, Division de la fabrication, de la construction et de l'énergie, Statistique Canada, Ottawa, Ontario, K1A 0T6 (téléphone : 1 866 873-8789).

Pour obtenir des informations sur l'ensemble des données de Statistique Canada qui sont disponibles, veuillez composer l'un des numéros sans frais suivants. Vous pouvez également communiquer avec nous par courriel ou visiter notre site Web.

Service national de renseignements **1 800 263-1136**

Service national d'appareils de télécommunication pour les malentendants **1 800 363-7629**

Renseignements concernant le Programme des bibliothèques de dépôt **1 800 700-1033**

Télécopieur pour le Programme des bibliothèques de dépôt **1 800 889-9734**

Renseignements par courriel **infostats@statcan.ca**

Site Web **www.statcan.ca**

Renseignements sur les commandes et les abonnements

Le produit n° 45-004-XIF au catalogue est publié mensuellement sous forme électronique dans le site Internet de Statistique Canada au prix de 18\$CAN l'exemplaire (PDF) et de 166\$CAN pour un abonnement annuel (HTML). Les utilisateurs peuvent obtenir des exemplaires à **www.statcan.ca**, sous la rubrique Produits et services.

Normes de service au public

Statistique Canada s'engage à fournir à ses clients des services rapides, fiables et courtois, et ce, dans la langue officielle de leur choix. À cet égard, notre organisme s'est doté de *normes de service à la clientèle* qui doivent être observées par les employés lorsqu'ils offrent des services à la clientèle. Pour obtenir une copie de ces normes de service, veuillez communiquer avec Statistique Canada au numéro sans frais 1 800 263-1136. Les normes de services sont aussi publiées sur **www.statcan.ca** sous À propos de Statistique Canada > Offrir des services aux Canadiens.



Statistique Canada

Division de la fabrication, de la construction et de l'énergie

Section de l'énergie

Approvisionnement et utilisation des produits pétroliers raffinés au Canada

Janvier 2005

Publication autorisée par le ministre responsable de Statistique Canada

© Ministre de l'Industrie, 2005

Tous droits réservés. L'utilisation de ce produit est limitée au détenteur de licence et à ses employés. Le produit ne peut être reproduit et transmis à des personnes ou organisations à l'extérieur de l'organisme du détenteur de licence.

Des droits raisonnables d'utilisation du contenu de ce produit sont accordés seulement à des fins de recherche personnelle, organisationnelle ou de politique gouvernementale ou à des fins éducatives. Cette permission comprend l'utilisation du contenu dans des analyses et dans la communication de résultats et conclusions de ces analyses, y compris la citation de quantités limitées de renseignements complémentaires extraits du produit de données dans ces documents. Cette documentation doit servir à des fins non commerciales seulement. Si c'est le cas, la source des données doit être citée comme suit : Source (ou « Adapté de », s'il y a lieu) : Statistique Canada, nom du produit, numéro au catalogue, volume et numéro, période de référence et page(s). Autrement, les utilisateurs doivent d'abord demander la permission écrite aux Services d'octroi de licences, Division du marketing, Statistique Canada, Ottawa, Ontario, Canada, K1A 0T6.

Juin 2005

N° 45-004-XIF au catalogue, vol. 60, n° 1

ISSN 1715-149X

Périodicité : mensuelle

Ottawa

This publication is available in English upon request (Catalogue no. 45-004-XIE).

Note de reconnaissance

Le succès du système statistique du Canada repose sur un partenariat bien établi entre Statistique Canada et la population, les entreprises, les administrations canadiennes et les autres organismes. Sans cette collaboration et cette bonne volonté, il serait impossible de produire des statistiques précises et actuelles.

Signes conventionnels

Les signes conventionnels suivants sont employés uniformément dans les publications de Statistique Canada :

- . indisponible pour toute période de référence
- .. indisponible pour une période de référence précise
- ... n'ayant pas lieu de figurer
- 0 zéro absolu ou valeur arrondie à zéro
- 0^s valeur arrondie à 0 (zéro) là où il y a une distinction importante entre le zéro absolu et la valeur arrondie
- p provisoire
- r rectifié
- x confidentiel en vertu des dispositions de la *Loi sur la statistique*
- E à utiliser avec prudence
- F trop peu fiable pour être publié

Abbreviations

SCIAN Système de classification des industries de l'Amérique du Nord.

Remerciements

Cette publication a été rédigée sous la direction de :

- **Marcelle Dion**, directeur, Division de la fabrication, de la construction et de l'énergie
- **Robert Pagnutti**, directeur-adjoint, Division de la fabrication, de la construction et de l'énergie
- **Justin Lacroix**, chef, Section de l'énergie
- **Randall Sheldrick**, chef unité du pétrole, Section de l'énergie

Table des matières

Faits saillants	8
Analyse – Janvier 2005	9
Produits connexes	12
Tableaux statistiques	
Tableau 1 Ventes intérieures de produits pétroliers raffinés selon la province	14
1-1 Canada	14
1-2 Terre-Neuve-et-Labrador	14
1-3 Île-du-Prince-Édouard	15
1-4 Nouvelle-Écosse	15
1-5 Nouveau-Brunswick	16
1-6 Québec	16
1-7 Ontario	17
1-8 Manitoba	17
1-9 Saskatchewan	18
1-10 Alberta	18
1-11 Colombie-Britannique	19
1-12 Territoire du Yukon	19
1-13 Territoires du Nord-Ouest	20
1-14 Nunavut	20
Tableau 2 Approvisionnement et utilisation, produits pétroliers, Canada	21
2-1 Approvisionnement de raffinerie de pétrole brut, charges d'alimentation introduites et total produits pétroliers raffinés	21
2-2 Propane et mélanges de propane	22
2-3 Butane et mélanges de butane	23
2-4 Charges pétrochimiques	23
2-5 Produits spéciaux à base de naphte	24
2-6 Essence d'aviation	24
2-7 Essence pour moteurs	25
2-8 Carburacteur, type kérosène	25
2-9 Carburacteur, type naphte	26
2-10 Mazout pour poêles et kérosène	26
2-11 Carburant diesel	27
2-12 Mazouts légers	27
2-13 Mazouts lourds	28

Table des matières – suite

2-14 Asphalte	28
2-15 Coke de pétrole (incluant le coke du craquage catalytique)	29
2-16 Huiles de lubrification et graisses	29
2-17 Gaz de distillation	30
2-18 Autres produits pétroliers	30
Tableau 3 Approvisionnement et utilisation, produits pétroliers, provinces de l'Atlantique	31
3-1 Approvisionnement de raffinerie de pétrole brut, charges d'alimentation introduites et total produits pétroliers raffinés	31
3-2 Propane et mélanges de propane	32
3-3 Butane et mélanges de butane	33
3-4 Charges pétrochimiques	33
3-5 Produits spéciaux à base de naphte	34
3-6 Essence d'aviation	34
3-7 Essence pour moteurs	35
3-8 Carburéacteur, type kérosène	35
3-9 Carburéacteur, type naphte	36
3-10 Mazout pour poêles et kérosène	36
3-11 Carburant diesel	37
3-12 Mazouts légers	37
3-13 Mazouts lourds	38
3-14 Asphalte	38
3-15 Coke de pétrole (incluant le coke du craquage catalytique)	39
3-16 Huiles de lubrification et graisses	39
3-17 Gaz de distillation	40
3-18 Autres produits pétroliers	40
Tableau 4 Approvisionnement et utilisation, produits pétroliers, Québec	41
4-1 Approvisionnement de raffinerie de pétrole brut, charges d'alimentation introduites et total produits pétroliers raffinés	41
4-2 Propane et mélanges de propane	42
4-3 Butane et mélanges de butane	43
4-4 Charges pétrochimiques	43
4-5 Produits spéciaux à base de naphte	44
4-6 Essence d'aviation	44
4-7 Essence pour moteurs	45
4-8 Carburéacteur, type kérosène	45
4-9 Carburéacteur, type naphte	46
4-10 Mazout pour poêles et kérosène	46
4-11 Carburant diesel	47
4-12 Mazouts légers	47
4-13 Mazouts lourds	48

Table des matières – suite

4-14 Asphalte	48
4-15 Coke de pétrole (incluant le coke du craquage catalytique)	49
4-16 Huiles de lubrification et graisses	49
4-17 Gaz de distillation	50
4-18 Autres produits pétroliers	50
Tableau 5 Approvisionnement et utilisation, produits pétroliers, Ontario	51
5-1 Approvisionnement de raffinerie de pétrole brut, charges d'alimentation introduites et total produits pétroliers raffinés	51
5-2 Propane et mélanges de propane	52
5-3 Butane et mélanges de butane	53
5-4 Charges pétrochimiques	53
5-5 Produits spéciaux à base de naphte	54
5-6 Essence d'aviation	54
5-7 Essence pour moteurs	55
5-8 Carburéacteur, type kérosène	55
5-9 Carburéacteur, type naphte	56
5-10 Mazout pour poêles et kérosène	56
5-11 Carburant diesel	57
5-12 Mazouts légers	57
5-13 Mazouts lourds	58
5-14 Asphalte	58
5-15 Coke de pétrole (incluant le coke du craquage catalytique)	59
5-16 Huiles de lubrification et graisses	59
5-17 Gaz de distillation	60
5-18 Autres produits pétroliers	60
Tableau 6 Approvisionnement et utilisation, produits pétroliers, Alberta	61
6-1 Approvisionnement de raffinerie de pétrole brut, charges d'alimentation introduites et total produits pétroliers raffinés	61
6-2 Propane et mélanges de propane	62
6-3 Butane et mélanges de butane	63
6-4 Charges pétrochimiques	63
6-5 Produits spéciaux à base de naphte	64
6-6 Essence d'aviation	64
6-7 Essence pour moteurs	65
6-8 Carburéacteur, type kérosène	65
6-9 Carburéacteur, type naphte	66
6-10 Mazout pour poêles et kérosène	66
6-11 Carburant diesel	67
6-12 Mazouts légers	67
6-13 Mazouts lourds	68

Table des matières – suite

6-14 Asphalte	68
6-15 Coke de pétrole (incluant le coke du craquage catalytique)	69
6-16 Huiles de lubrification et graisses	69
6-17 Gaz de distillation	70
6-18 Autres produits pétroliers	70
Tableau 7 Approvisionnement et utilisation, produits pétroliers, autres provinces et territoires	71
7-1 Approvisionnement de raffinerie de pétrole brut, charges d'alimentation introduites et total produits pétroliers raffinés	71
7-2 Propane et mélanges de propane	72
7-3 Butane et mélanges de butane	73
7-4 Charges pétrochimiques	73
7-5 Produits spéciaux à base de naphte	74
7-6 Essence d'aviation	74
7-7 Essence pour moteurs	75
7-8 Carburéacteur, type kérosène	75
7-9 Carburéacteur, type naphte	76
7-10 Mazout pour poêles et kérosène	76
7-11 Carburant diesel	77
7-12 Mazouts légers	77
7-13 Mazouts lourds	78
7-14 Asphalte	78
7-15 Coke de pétrole (incluant le coke du craquage catalytique)	79
7-16 Huiles de lubrification et graisses	79
7-17 Gaz de distillation	80
7-18 Autres produits pétroliers	80

Qualité des données, concepts et méthodologie

Renseignements généraux	81
Définitions	83

Appendice

I. Liste des sociétés soumises à la déclarante	87
--	----

Graphiques

1. Ventes intérieures de produits de pétrole	9
2. Ventes intérieures de produits pétroliers raffinés, - par produit - Janvier 2005	10
3. Ventes intérieures de produits pétroliers raffinés, - par région - Janvier 2005	10
4. Disponibilité de pétrole brut et équivalent - pétrole brut canadien et pétrole importé - Janvier 2005	11

Table des matières – suite

5. Disponibilité de pétrole brut et équivalent - par type - Janvier 2005	11
--	----

Faits saillants

Janvier 2005

- Le volume de production des raffineries diminue de 2,6% en janvier 2005 pour se lire à 10 740 milliers de mètres cubes comparativement au même mois de l'année précédente.
- Les arrivages de pétrole brut et équivalents reçus par les raffineries ont diminué de 4,5% pour se lire à 9 343 milliers de mètres cubes, en comparaison de janvier 2004.
- Les ventes de produits pétroliers raffinés ont augmenté de 3,9% en janvier 2004 pour atteindre un volume de 8 717 milliers de mètres cubes.

Analyse – Janvier 2005

Le volume de production des raffineries diminue de 2,6% en janvier 2005 pour se lire à 10 740 milliers de mètres cubes comparativement au même mois de l'année précédente. Les plus importantes diminutions sont pour les autres produits (-146 milliers de mètres cubes ou -29,9%), le carburant diesel (-112 milliers de mètres cubes ou -4,9%) et pour l'essence pour moteurs (-38 231 milliers de mètres cubes ou -1,0%).

Les arrivages de pétrole brut et équivalents reçus par les raffineries ont diminué de 4,5% pour se lire à 9 343 milliers de mètres cubes, en comparaison de janvier 2004. Cette baisse provient d'une diminution des arrivages de pétrole brut domestique (-8,6%) mais contrebalancé par une hausse de pétrole brut importé (+0,2%).

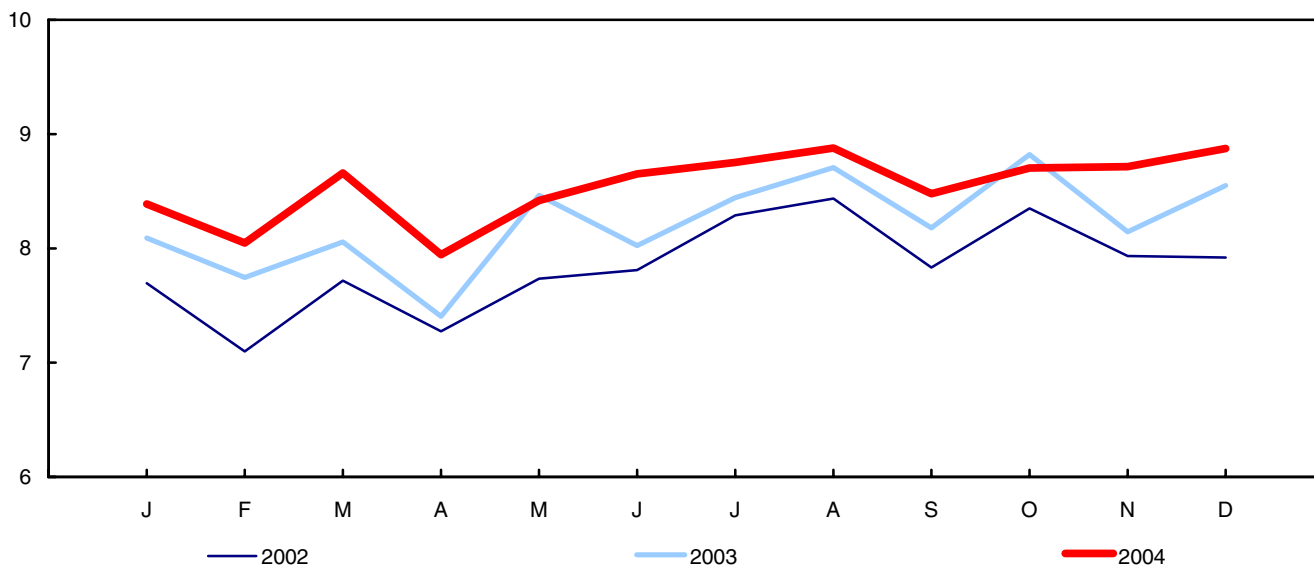
En janvier, les importations de pétrole brut et équivalent en provenance du Royaume-Uni totalisent 22% des importations totales, suivi de la Norvège qui est à 18% et de l'Algérie à 15%.

Les ventes de produits pétroliers raffinés ont augmenté de 3,9% en janvier 2004 pour atteindre un volume de 8 717 milliers de mètres cubes. Cette hausse vient d'une augmentation de la demande pour le carburant diesel (+234 milliers mètres cubes ou +12,3%), pour les mazouts lourds (+207 milliers de mètres cubes ou +33,5%).

Graphique 1

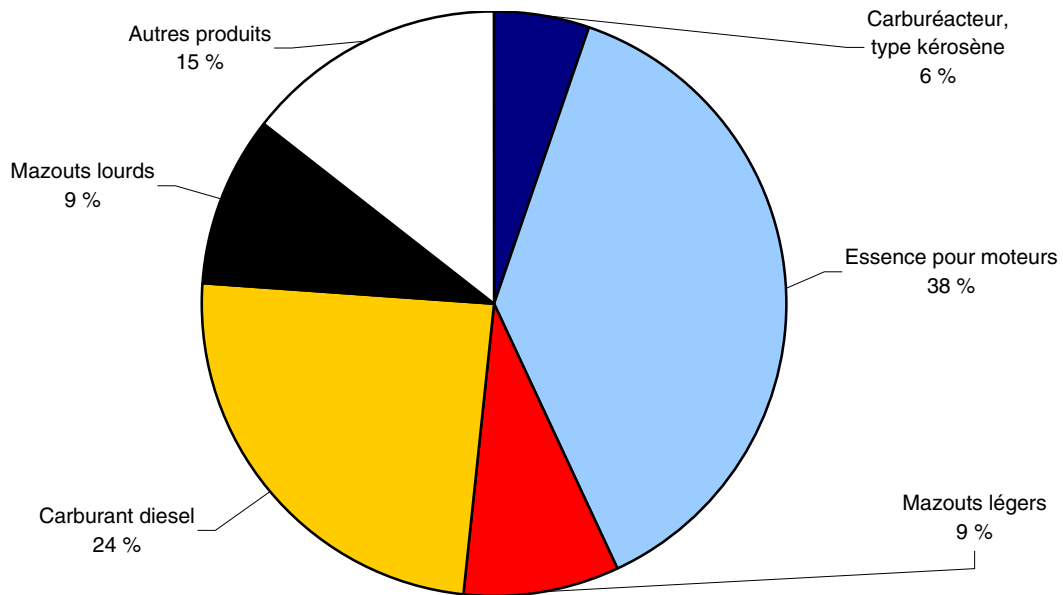
Ventes intérieures de produits de pétrole

Millions de mètres cubes



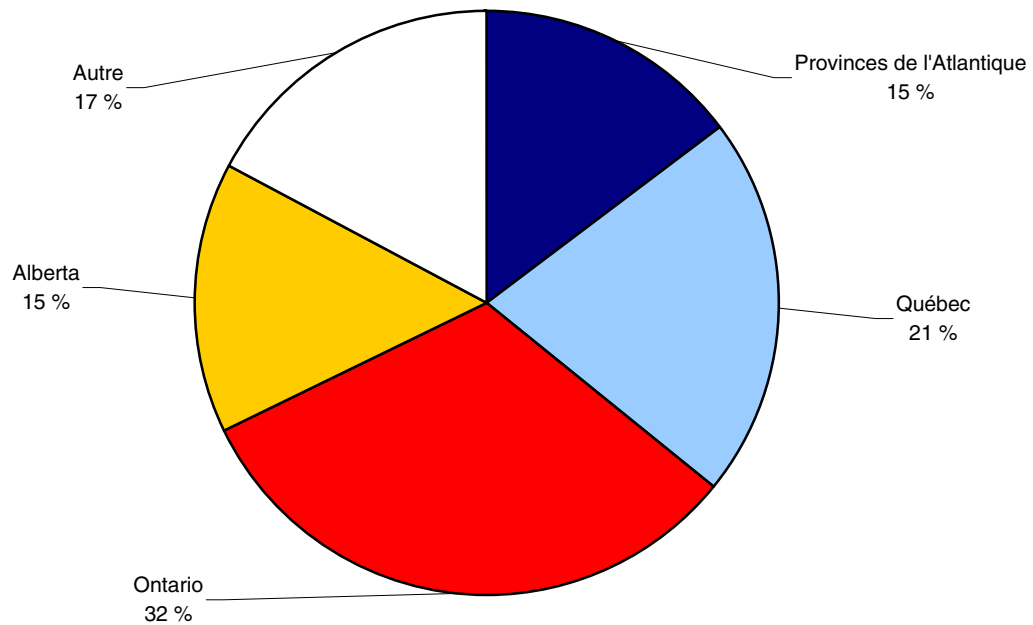
Graphique 2

Ventes intérieures de produits pétroliers raffinés, - par produit - Janvier 2005



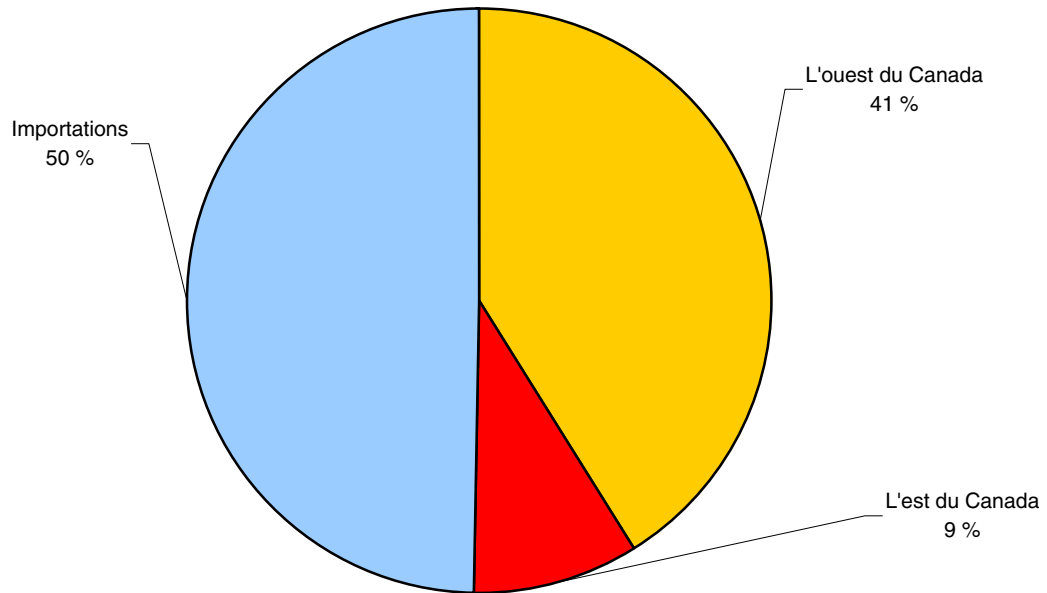
Graphique 3

Ventes intérieures de produits pétroliers raffinés, - par région - Janvier 2005



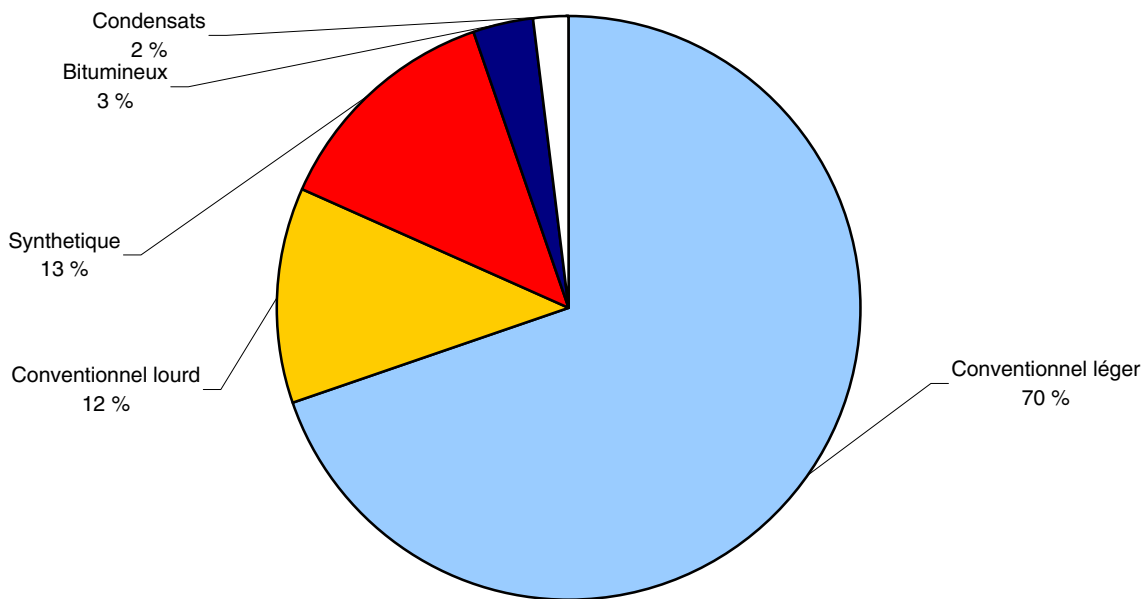
Graphique 4

Disponibilité de pétrole brut et équivalent - pétrole brut canadien et pétrole importé - Janvier 2005



Graphique 5

Disponibilité de pétrole brut et équivalent - par type - Janvier 2005



Produits connexes

Choisis parmi les publications de Statistique Canada

57-205-X Transport et distribution du gaz naturel

Choisis parmi les tableaux de CANSIM de Statistique Canada

128-0001	Écoulement des huiles lubrifiantes et des graisses en unités naturelles
128-0002	Disponibilité et écoulement d'énergie primaire et secondaire en térajoules
128-0003	Disponibilité et écoulement d'énergie primaire et secondaire en unités naturelles
134-0001	Approvisionnement de pétrole brut et équivalent aux raffineries
134-0002	Approvisionnement des raffineries canadiennes d'autres matières premières utilisées
134-0003	Statistiques des produits pétroliers raffinés
134-0004	Approvisionnement et utilisation de produits pétroliers

Choisis parmi les enquêtes de Statistique Canada

2150 Produits pétroliers raffinés (rapport mensuel)

Choisis parmi les tableaux du Canada en statistiques de Statistique Canada

- *Le Canada en statistiques - Disponibilité et écoulement d'énergie*
- *Le Canada en statistiques - Disponibilité et écoulement d'énergie, par type de combustibles*

Tableaux statistiques

Tableau 1-1

Ventes intérieures de produits pétroliers raffinés selon la province — Canada

	Année 2004	Cumulatif 2004	Cumulatif 2005	Janvier 2004	Janvier 2005	Numéro de vecteur
milliers de mètres cubes						
Propane et mélanges de propane	1 492	142	136	142	136	v21487
Butane et mélanges de butane	775	43	40	43	40	v21695
Charges pétrochimiques	5 161	373	397	373	397	v21887
Produits spéciaux à base de naphte	96	7	6	7	6	v22043
Essence d'aviation	88	3	3	3	3	v22252
Essence pour moteurs	40 993	3 287	3 299	3 287	3 299	v22455
Essence super	3 415	299	269	299	269	v22456
Essence intermédiaire	869	77	68	77	68	v22457
Essence ordinaire sans-plomb	36 720	2 911	2 963	2 911	2 963	v22458
Essence ordinaire avec plomb	-6	0	-1	0	-1	v22459
Ventes nettes au détail	36 191	2 875	2 937	2 875	2 937	v22460
Carburéacteur, type kérosène	6 556	443	453	443	453	v24955
Carburéacteur, type naphte	25	1	1	1	1	v25154
Mazout pour poêles et kérosène	457	94	71	94	71	v22973
Carburant diesel	25 153	1 899	2 133	1 899	2 133	v23190
Ventes nettes (faible teneur en soufre)	18 729	1 458	1 672	1 458	1 672	v23191
Mazouts légers	5 144	897	743	897	743	v23428
Mazouts lourds	8 553	617	824	617	824	v23643
Ventes nettes (faible teneur en soufre)	x	x	x	x	x	v23644
Asphalte	3 311	110	205	110	205	v23868
Coke de pétrole (incluant le coke du craquage catalytique)	1 679	213	130	213	130	v24068
Huiles de lubrification et graisses	1 194	96	91	96	91	v24181
Gaz de distillation	0	0	0	0	0	v24399
Autres produits pétroliers	2 048	163	185	163	185	v24513
Total produits pétroliers raffinés	102 513	8 388	8 717	8 388	8 717	v24729

Tableau 1-2

Ventes intérieures de produits pétroliers raffinés selon la province — Terre-Neuve-et-Labrador

	Année 2004	Cumulatif 2004	Cumulatif 2005	Janvier 2004	Janvier 2005	Numéro de vecteur
milliers de mètres cubes						
Propane et mélanges de propane	39	5	4	5	4	v21502
Butane et mélanges de butane	
Charges pétrochimiques	
Produits spéciaux à base de naphte	0	0	0	0	0	v22057
Essence d'aviation	1	0	0	0	0	v22266
Essence pour moteurs	585	48	62	48	62	v22475
Essence super	38	4	3	4	3	v22476
Essence intermédiaire	2	0	0	0	0	v22477
Essence ordinaire sans-plomb	545	44	59	44	59	v22478
Essence ordinaire avec plomb	0	0	0	0	0	v22479
Ventes nettes au détail	530	43	49	43	49	v22480
Carburéacteur, type kérosène	330	23	29	23	29	v24969
Carburéacteur, type naphte	0	0	0	0	0	v25169
Mazout pour poêles et kérosène	16	1	1	1	1	v22988
Carburant diesel	687	49	59	49	59	v23206
Ventes nettes (faible teneur en soufre)	293	22	25	22	25	v23207
Mazouts légers	232	36	26	36	26	v23443
Mazouts lourds	571	11	66	11	66	v23659
Ventes nettes (faible teneur en soufre)	x	x	x	x	x	v23660
Asphalte	15	0	0	0	0	v23881
Coke de pétrole (incluant le coke du craquage catalytique)	0	0	0	0	0	v24075
Huiles de lubrification et graisses	16	1	1	1	1	v24195
Gaz de distillation	0	0	0	0	0	v24407
Autres produits pétroliers	0	0	0	0	0	v24528
Total produits pétroliers raffinés	2 492	174	248	174	248	v24744

Tableau 1-3

Ventes intérieures de produits pétroliers raffinés selon la province — Île-du-Prince-Édouard

	Année 2004	Cumulatif 2004	Cumulatif 2005	Janvier 2004	Janvier 2005	Numéro de vecteur
milliers de mètres cubes						
Propane et mélanges de propane	15	2	2	2	2	v21507
Butane et mélanges de butane	
Charges pétrochimiques	0	0	0	0	0	v21899
Produits spéciaux à base de naphte	0	0	0	0	0	v22067
Essence d'aviation	0	0	0	0	0	v22275
Essence pour moteurs	235	17	18	17	18	v22491
Essence super	28	3	2	3	2	v22492
Essence intermédiaire	2	0	0	0	0	v22493
Essence ordinaire sans-plomb	205	14	15	14	15	v22494
Essence ordinaire avec plomb	0	0	0	0	0	v22495
Ventes nettes au détail	219	16	16	16	16	v22496
Carburéacteur, type kérosène	5	0	0	0	0	v24978
Carburéacteur, type naphte	0	0	0	0	0	v25179
Mazout pour poêles et kérosène	4	1	1	1	1	v22999
Carburant diesel	112	8	8	8	8	v23219
Ventes nettes (faible teneur en soufre)	100	7	8	7	8	v23220
Mazouts légers	177	28	26	28	26	v23455
Mazouts lourds	1	0	0	0	0	v23671
Ventes nettes (faible teneur en soufre)	x	x	x	x	x	v23672
Asphalte	4	0	0	0	0	v23891
Coke de pétrole (incluant le coke du craquage catalytique)	0	0	0	0	0	v24077
Huiles de lubrification et graisses	2	0	0	0	0	v24207
Gaz de distillation	
Autres produits pétroliers	0	0	0	0	0	v24538
Total produits pétroliers raffinés	555	56	55	56	55	v24756

Tableau 1-4

Ventes intérieures de produits pétroliers raffinés selon la province — Nouvelle-Écosse

	Année 2004	Cumulatif 2004	Cumulatif 2005	Janvier 2004	Janvier 2005	Numéro de vecteur
milliers de mètres cubes						
Propane et mélanges de propane	96	10	9	10	9	v21518
Butane et mélanges de butane	17	0	0	0	0	v21719
Charges pétrochimiques	78	7	6	7	6	v21907
Produits spéciaux à base de naphte	0	0	0	0	0	v22080
Essence d'aviation	1	0	0	0	0	v22285
Essence pour moteurs	1 266	96	96	96	96	v22508
Essence super	130	11	10	11	10	v22509
Essence intermédiaire	16	1	1	1	1	v22510
Essence ordinaire sans-plomb	1 120	83	85	83	85	v22511
Essence ordinaire avec plomb	0	0	0	0	0	v22512
Ventes nettes au détail	1 194	90	85	90	85	v22513
Carburéacteur, type kérosène	272	13	13	13	13	v24989
Carburéacteur, type naphte	0	0	0	0	0	v25192
Mazout pour poêles et kérosène	23	5	2	5	2	v23011
Carburant diesel	832	67	95	67	95	v23233
Ventes nettes (faible teneur en soufre)	618	49	76	49	76	v23234
Mazouts légers	908	149	137	149	137	v23467
Mazouts lourds	909	94	116	94	116	v23684
Ventes nettes (faible teneur en soufre)	x	x	x	x	x	v23685
Asphalte	78	0	0	0	0	v23904
Coke de pétrole (incluant le coke du craquage catalytique)	205	37	0	37	0	v24082
Huiles de lubrification et graisses	19	1	1	1	1	v24221
Gaz de distillation	
Autres produits pétroliers	0	0	0	0	0	v24549
Total produits pétroliers raffinés	4 705	480	475	480	475	v24770

Tableau 1-5

Ventes intérieures de produits pétroliers raffinés selon la province — Nouveau-Brunswick

	Année 2004	Cumulatif 2004	Cumulatif 2005	Janvier 2004	Janvier 2005	Numéro de vecteur
milliers de mètres cubes						
Propane et mélanges de propane	48	6	5	6	5	v21534
Butane et mélanges de butane	6	1	0	1	0	v21734
Charges pétrochimiques	0	0	0	0	0	v21921
Produits spéciaux à base de naphte	0	0	0	0	0	v22092
Essence d'aviation	1	0	0	0	0	v22298
Essence pour moteurs	1 082	83	80	83	80	v22527
Essence super	94	8	7	8	7	v22528
Essence intermédiaire	7	1	1	1	1	v22529
Essence ordinaire sans-plomb	981	74	72	74	72	v22530
Essence ordinaire avec plomb	0	0	0	0	0	v22531
Ventes nettes au détail	1 015	78	75	78	75	v22532
Carburéacteur, type kérosène	64	3	4	3	4	v25003
Carburéacteur, type naphte	0	0	0	0	0	v25207
Mazout pour poêles et kérosène	5	1	1	1	1	v23026
Carburant diesel	972	70	73	70	73	v23248
Ventes nettes (faible teneur en soufre)	867	63	67	63	67	v23249
Mazouts légers	295	53	45	53	45	v23482
Mazouts lourds	1 245	149	215	149	215	v23699
Ventes nettes (faible teneur en soufre)	x	x	x	x	x	v23700
Asphalte	90	0	81	0	81	v23918
Coke de pétrole (incluant le coke du craquage catalytique)	0	0	0	0	0	v24088
Huiles de lubrification et graisses	28	3	2	3	2	v24235
Gaz de distillation	0	0	0	0	0	v24418
Autres produits pétroliers	2	0	0	0	0	v24564
Total produits pétroliers raffinés	3 839	370	507	370	507	v24785

Tableau 1-6

Ventes intérieures de produits pétroliers raffinés selon la province — Québec

	Année 2004	Cumulatif 2004	Cumulatif 2005	Janvier 2004	Janvier 2005	Numéro de vecteur
milliers de mètres cubes						
Propane et mélanges de propane	483	46	45	46	45	v21549
Butane et mélanges de butane	224	9	12	9	12	v21750
Charges pétrochimiques	297	17	26	17	26	v21932
Produits spéciaux à base de naphte	15	1	0	1	0	v22106
Essence d'aviation	18	0	0	0	0	v22310
Essence pour moteurs	8 655	721	720	721	720	v22545
Essence super	838	78	66	78	66	v22546
Essence intermédiaire	155	14	18	14	18	v22547
Essence ordinaire sans-plomb	7 664	630	637	630	637	v22548
Essence ordinaire avec plomb	1	0	0	0	0	v22549
Ventes nettes au détail	7 736	618	661	618	661	v22550
Carburéacteur, type kérosène	1 405	74	50	74	50	v25016
Carburéacteur, type naphte	0	0	0	0	0	v25221
Mazout pour poêles et kérosène	182	53	31	53	31	v23039
Carburant diesel	4 077	303	299	303	299	v23262
Ventes nettes (faible teneur en soufre)	3 594	272	276	272	276	v23263
Mazouts légers	1 950	342	275	342	275	v23495
Mazouts lourds	3 351	161	244	161	244	v23713
Ventes nettes (faible teneur en soufre)	x	x	x	x	x	v23714
Asphalte	762	44	35	44	35	v23931
Coke de pétrole (incluant le coke du craquage catalytique)	698	104	78	104	78	v24097
Huiles de lubrification et graisses	177	14	13	14	13	v24249
Gaz de distillation
Autres produits pétroliers	103	4	4	4	4	v24578
Total produits pétroliers raffinés	22 198	1 893	1 833	1 893	1 833	v24800

Tableau 1-7

Ventes intérieures de produits pétroliers raffinés selon la province — Ontario

	Année 2004	Cumulatif 2004	Cumulatif 2005	Janvier 2004	Janvier 2005	Numéro de vecteur
milliers de mètres cubes						
Propane et mélanges de propane	193	18	17	18	17	v21565
Butane et mélanges de butane	229	13	6	13	6	v21766
Charges pétrochimiques	4 390	311	331	311	331	v21947
Produits spéciaux à base de naphte	55	5	4	5	4	v22120
Essence d'aviation	15	1	1	1	1	v22324
Essence pour moteurs	15 774	1 265	1 280	1 265	1 280	v22565
Essence super	1 439	128	118	128	118	v22566
Essence intermédiaire	367	35	25	35	25	v22567
Essence ordinaire sans-plomb	13 975	1 103	1 138	1 103	1 138	v22568
Essence ordinaire avec plomb	-8	0	-1	0	-1	v22569
Ventes nettes au détail	14 491	1 173	1 178	1 173	1 178	v22570
Carburéacteur, type kérosène	1 759	138	145	138	145	v25030
Carburéacteur, type naphte	0	0	0	0	0	v25237
Mazout pour poêles et kérosène	65	15	12	15	12	v23054
Carburant diesel	6 965	518	577	518	577	v23278
Ventes nettes (faible teneur en soufre)	5 130	395	457	395	457	v23279
Mazouts légers	1 333	240	189	240	189	v23510
Mazouts lourds	1 071	91	95	91	95	v23729
Ventes nettes (faible teneur en soufre)	x	x	x	x	x	v23730
Asphalte	1 397	50	63	50	63	v23945
Coke de pétrole (incluant le coke du craquage catalytique)	313	36	23	36	23	v24110
Huiles de lubrification et graisses	552	42	40	42	40	v24263
Gaz de distillation	0	0	0	0	0	v24431
Autres produits pétroliers	233	18	19	18	19	v24593
Total produits pétroliers raffinés	34 344	2 758	2 802	2 758	2 802	v24815

Tableau 1-8

Ventes intérieures de produits pétroliers raffinés selon la province — Manitoba

	Année 2004	Cumulatif 2004	Cumulatif 2005	Janvier 2004	Janvier 2005	Numéro de vecteur
milliers de mètres cubes						
Propane et mélanges de propane	0	0	0	0	0	v21581
Butane et mélanges de butane	0	0	0	0	0	v21781
Charges pétrochimiques	0	0	0	0	0	v21961
Produits spéciaux à base de naphte	0	0	0	0	0	v22135
Essence d'aviation	10	0	0	0	0	v22338
Essence pour moteurs	1 501	125	117	125	117	v22585
Essence super	54	5	4	5	4	v22586
Essence intermédiaire	14	1	1	1	1	v22587
Essence ordinaire sans-plomb	1 432	119	112	119	112	v22588
Essence ordinaire avec plomb	0	0	0	0	0	v22589
Ventes nettes au détail	1 255	104	98	104	98	v22590
Carburéacteur, type kérosène	211	16	17	16	17	v25043
Carburéacteur, type naphte	0	0	0	0	0	v25252
Mazout pour poêles et kérosène	8	1	1	1	1	v23069
Carburant diesel	972	70	73	70	73	v23294
Ventes nettes (faible teneur en soufre)	785	57	61	57	61	v23295
Mazouts légers	14	3	3	3	3	v23525
Mazouts lourds	68	7	6	7	6	v23745
Ventes nettes (faible teneur en soufre)	
Asphalte	69	1	2	1	2	v23959
Coke de pétrole (incluant le coke du craquage catalytique)	2	0	0	0	0	v24117
Huiles de lubrification et graisses	33	2	3	2	3	v24278
Gaz de distillation	
Autres produits pétroliers	0	0	0	0	0	v24608
Total produits pétroliers raffinés	2 889	225	223	225	223	v24830

Tableau 1-9

Ventes intérieures de produits pétroliers raffinés selon la province — Saskatchewan

	Année 2004	Cumulatif 2004	Cumulatif 2005	Janvier 2004	Janvier 2005	Numéro de vecteur
milliers de mètres cubes						
Propane et mélanges de propane	71	7	7	7	7	v21595
Butane et mélanges de butane	21	4	3	4	3	v21791
Charges pétrochimiques	0	0	0	0	0	v21966
Produits spéciaux à base de naphte	1	0	0	0	0	v22147
Essence d'aviation	4	0	0	0	0	v22349
Essence pour moteurs	1 748	134	132	134	132	v22604
Essence super	39	3	4	3	4	v22605
Essence intermédiaire	6	1	1	1	1	v22606
Essence ordinaire sans-plomb	1 703	130	128	130	128	v22607
Essence ordinaire avec plomb	0	0	0	0	0	v22608
Ventes nettes au détail	1 230	94	94	94	94	v22609
Carburéacteur, type kérosène	58	5	5	5	5	v25054
Carburéacteur, type naphte	0	0	0	0	0	v25264
Mazout pour poêles et kérosène	24	3	3	3	3	v23081
Carburant diesel	1 605	93	154	93	154	v23308
Ventes nettes (faible teneur en soufre)	1 425	86	143	86	143	v23309
Mazouts légers	8	2	2	2	2	v23536
Mazouts lourds	137	15	6	15	6	v23759
Ventes nettes (faible teneur en soufre)	x	x	x	x	x	v23760
Asphalte	120	0	0	0	0	v23972
Coke de pétrole (incluant le coke du craquage catalytique)	38	4	7	4	7	v24125
Huiles de lubrification et graisses	61	5	3	5	3	v24291
Gaz de distillation	
Autres produits pétroliers	5	0	1	0	1	v24622
Total produits pétroliers raffinés	3 901	272	324	272	324	v24843

Tableau 1-10

Ventes intérieures de produits pétroliers raffinés selon la province — Alberta

	Année 2004	Cumulatif 2004	Cumulatif 2005	Janvier 2004	Janvier 2005	Numéro de vecteur
milliers de mètres cubes						
Propane et mélanges de propane	475	44	41	44	41	v21609
Butane et mélanges de butane	249	15	17	15	17	v21806
Charges pétrochimiques	396	38	34	38	34	v21974
Produits spéciaux à base de naphte	25	1	2	1	2	v22161
Essence d'aviation	18	1	1	1	1	v22361
Essence pour moteurs	5 321	424	428	424	428	v22623
Essence super	276	25	23	25	23	v22624
Essence intermédiaire	78	8	6	8	6	v22625
Essence ordinaire sans-plomb	4 966	392	399	392	399	v22626
Essence ordinaire avec plomb	0	0	0	0	0	v22627
Ventes nettes au détail	4 261	333	357	333	357	v22628
Carburéacteur, type kérosène	853	63	65	63	65	v25066
Carburéacteur, type naphte	23	1	1	1	1	v25278
Mazout pour poêles et kérosène	65	5	9	5	9	v23094
Carburant diesel	5 258	438	498	438	498	v23323
Ventes nettes (faible teneur en soufre)	3 785	327	355	327	355	v23324
Mazouts légers	18	3	4	3	4	v23548
Mazouts lourds	76	8	1	8	1	v23773
Ventes nettes (faible teneur en soufre)	x	x	x	x	x	v23774
Asphalte	524	10	19	10	19	v23985
Coke de pétrole (incluant le coke du craquage catalytique)	102	8	10	8	10	v24135
Huiles de lubrification et graisses	165	15	17	15	17	v24305
Gaz de distillation	
Autres produits pétroliers	1 702	140	161	140	161	v24637
Total produits pétroliers raffinés	15 269	1 212	1 307	1 212	1 307	v24858

Tableau 1-11

Ventes intérieures de produits pétroliers raffinés selon la province — Colombie-Britannique

	Année 2004	Cumulatif 2004	Cumulatif 2005	Janvier 2004	Janvier 2005	Numéro de vecteur
milliers de mètres cubes						
Propane et mélanges de propane	71	5	6	5	6	v21625
Butane et mélanges de butane	29	2	2	2	2	v21822
Charges pétrochimiques	0	0	0	0	0	v21989
Produits spéciaux à base de naphte	1	0	0	0	0	v22176
Essence d'aviation	15	1	1	1	1	v22374
Essence pour moteurs	4 892	367	361	367	361	v22643
Essence super	484	35	32	35	32	v22644
Essence intermédiaire	215	16	14	16	14	v22645
Essence ordinaire sans-plomb	4 193	317	315	317	315	v22646
Essence ordinaire avec plomb	0	0	0	0	0	v22647
Ventes nettes au détail	4 357	322	321	322	321	v22648
Carburéacteur, type kérosène	1 524	104	120	104	120	v25079
Carburéacteur, type naphte	0	0	0	0	0	v25294
Mazout pour poêles et kérosène	22	3	3	3	3	v23109
Carburant diesel	3 473	276	285	276	285	v23339
Ventes nettes (faible teneur en soufre)	2 101	173	196	173	196	v23340
Mazouts légers	206	34	28	34	28	v23562
Mazouts lourds	1 124	82	75	82	75	v23789
Ventes nettes (faible teneur en soufre)	x	x	x	x	x	v23790
Asphalte	252	6	5	6	5	v23999
Coke de pétrole (incluant le coke du craquage catalytique)	322	24	12	24	12	v24146
Huiles de lubrification et graisses	136	12	10	12	10	v24320
Gaz de distillation	0	0	0	0	0	v24453
Autres produits pétroliers	2	0	0	0	0	v24652
Total produits pétroliers raffinés	12 072	915	908	915	908	v24872

Tableau 1-12

Ventes intérieures de produits pétroliers raffinés selon la province — Territoire du Yukon

	Année 2004	Cumulatif 2004	Cumulatif 2005	Janvier 2004	Janvier 2005	Numéro de vecteur
milliers de mètres cubes						
Propane et mélanges de propane	
Butane et mélanges de butane	
Charges pétrochimiques	
Produits spéciaux à base de naphte	0	0	0	0	0	v22188
Essence d'aviation	1	0	0	0	0	v22388
Essence pour moteurs	37	3	2	3	2	v22662
Essence super	2	0	0	0	0	v22663
Essence intermédiaire	0	0	0	0	0	v22664
Essence ordinaire sans-plomb	35	3	2	3	2	v22665
Essence ordinaire avec plomb	0	0	0	0	0	v22666
Ventes nettes au détail	23	2	1	2	1	v22667
Carburéacteur, type kérosène	7	0	0	0	0	v25090
Carburéacteur, type naphte	2	0	0	0	0	v25309
Mazout pour poêles et kérosène	13	2	2	2	2	v23123
Carburant diesel	56	4	3	4	3	v23354
Ventes nettes (faible teneur en soufre)	38	2	2	2	2	v23355
Mazouts légers	20	3	2	3	2	v23576
Mazouts lourds	0	0	0	0	0	v23802
Ventes nettes (faible teneur en soufre)	
Asphalte	0	0	0	0	0	v24009
Coke de pétrole (incluant le coke du craquage catalytique)	
Huiles de lubrification et graisses	0	0	0	0	0	v24333
Gaz de distillation	
Autres produits pétroliers	0	..	0	v28543888
Total produits pétroliers raffinés	138	13	10	13	10	v24885

Tableau 1-13

Ventes intérieures de produits pétroliers raffinés selon la province — Territoires du Nord-Ouest

	Année 2004	Cumulatif 2004	Cumulatif 2005	Janvier 2004	Janvier 2005	Numéro de vecteur
milliers de mètres cubes						
Propane et mélanges de propane	0	0	0	0	0	v21639
Butane et mélanges de butane	
Charges pétrochimiques	
Produits spéciaux à base de naphte	0	0	0	0	0	v22198
Essence d'aviation	3	0	0	0	0	v22400
Essence pour moteurs	37	3	3	3	3	v22680
Essence super	2	0	0	0	0	v22681
Essence intermédiaire	8	1	1	1	1	v22682
Essence ordinaire sans-plomb	27	2	2	2	2	v22683
Essence ordinaire avec plomb	0	0	0	0	0	v22684
Ventes nettes au détail	15	1	1	1	1	v22685
Carburéacteur, type kérosène	54	3	3	3	3	v25101
Carburéacteur, type naphte	0	0	0	0	0	v25324
Mazout pour poêles et kérosène	29	4	4	4	4	v23135
Carburant diesel	219	5	8	5	8	v23368
Ventes nettes (faible teneur en soufre)	89	5	8	5	8	v23369
Mazouts légers	47	6	6	6	6	v23588
Mazouts lourds	0	0	0	0	0	v23811
Ventes nettes (faible teneur en soufre)	
Asphalte	1	0	0	0	0	v24017
Coke de pétrole (incluant le coke du craquage catalytique)	
Huiles de lubrification et graisses	2	0	0	0	0	v24343
Gaz de distillation	
Autres produits pétroliers	0	0	0	0	0	v24671
Total produits pétroliers raffinés	393	21	24	21	24	v24898

Tableau 1-14

Ventes intérieures de produits pétroliers raffinés selon la province — Nunavut

	Année 2004	Cumulatif 2004	Cumulatif 2005	Janvier 2004	Janvier 2005	Numéro de vecteur
milliers de mètres cubes						
Propane et mélanges de propane	
Butane et mélanges de butane	
Charges pétrochimiques	
Produits spéciaux à base de naphte	0	0	0	0	0	v760583
Essence d'aviation	0	0	0	0	0	v760585
Essence pour moteurs	6	0	0	0	0	v760587
Essence super	
Essence intermédiaire	
Essence ordinaire sans-plomb	6	0	0	0	0	v760588
Essence ordinaire avec plomb	
Ventes nettes au détail	
Carburéacteur, type kérosène	16	0	0	0	0	v760603
Carburéacteur, type naphte	0	0	0	0	0	v784071
Mazout pour poêles et kérosène	0	0	0	0	0	v760593
Carburant diesel	39	0	0	0	0	v760596
Ventes nettes (faible teneur en soufre)	0	0	0	0	0	v5974971
Mazouts légers	0	0	0	0	0	v12394669
Mazouts lourds	
Ventes nettes (faible teneur en soufre)	
Asphalte	0	0	0	0	0	v20169712
Coke de pétrole (incluant le coke du craquage catalytique)	
Huiles de lubrification et graisses	0	0	0	0	0	v3723488
Gaz de distillation	
Autres produits pétroliers	
Total produits pétroliers raffinés	62	0	0	0	0	v760600

Tableau 2-1

Approvisionnement et utilisation, produits pétroliers, Canada — Approvisionnement de raffinerie de pétrole brut, charges d'alimentation introduites et total produits pétroliers raffinés

	Année 2004	Cumulatif 2004	Cumulatif 2005	Janvier 2004	Janvier 2005	Numéro de vecteur
milliers de mètres cubes						
Disponibilité de pétrole brut et équivalents						
Total des arrivages de brut domestique	56 577	5 151	4 707	5 151	4 707	v21137
Arrivages de pétrole brut de l'Ouest du Canada	47 876	4 339	3 849	4 339	3 849	v21106
Arrivages de pétrole brut de l'Est du Canada	8 701	813	858	813	858	v21125
Total des importations	54 331	4 628	4 636	4 628	4 636	v21107
OPEP	20 992	1 737	2 116	1 737	2 116	
Iran	0	0	0	0	0	v21109
Iraq	4 245	298	312	298	312	v21110
Arabie Saoudite	4 420	340	336	340	336	v21116
Algérie	7 958	822	705	822	705	v21108
Vénézuela	2 832	0	135	0	135	v21120
Nigéria	1 538	277	628	277	628	v21114
Autres OPEP	159	0	0	0	0	
Mer du Nord	25 783	2 185	1 895	2 185	1 895	
Royaume-Uni	11 193	770	1 036	770	1 036	v21118
Norvège	14 590	1 415	860	1 415	860	v21115
Amérique du Nord	3 138	320	235	320	235	
Mexique	1 747	219	113	219	113	v21113
États-Unis	1 391	101	121	101	121	v21119
Autres pays	4 259	386	390	386	390	
Grand total des arrivages de pétrole brut et équivalent	110 908	9 779	9 343	9 779	9 343	v21122
Arrivages par pipe-line	73 332	6 275	6 206	6 275	6 206	v21123
Arrivages par d'autres moyens	37 576	3 504	3 138	3 504	3 138	v21124
Stocks de pétrole brut-début	3 618	3 618	3 181	3 618	3 181	v21128
Stocks de pétrole brut-fin	3 181	3 709	2 993	3 709	2 993	v21129
Pertes et rectifications	0	0	1	0	1	v21130
Total du pétrole brut et équivalents introduits	111 345	9 688	9 530	9 688	9 530	v21131
Charges d'alimentation introduites						
Pétrole brut conventionnel (léger) introduit	73 619	6 293	6 656	6 293	6 656	v21132
Pétrole brut conventionnel (lourd) introduit	15 362	1 391	1 117	1 391	1 117	v21133
Pétrole brut synthétique (léger) introduit	15 967	1 539	1 258	1 539	1 258	v21134
Pétrole bitumineux introduit	3 784	232	302	232	302	v21135
Condensats et pentanes plus introduit	2 610	234	197	234	197	v21136
Total autres matières utilisées comme charges d'alimentation	9 398	859	728	859	728	v21397
Produits de décantation utilisés comme charge d'alimentation	2 008	119	112	119	112	v21400
Résidus du brut utilisés comme charge d'alimentation	753	102	67	102	67	v21401
Gaz de pétrole liquéfiés utilisés comme charge d'alimentation	2 557	255	213	255	213	v21402
Gaz naturel utilisé comme charge d'alimentation	1 078	111	93	111	93	v21403
Huiles de lubrification et huiles de base utilisées comme charge d'alimentation et de retraitement	208	17	15	17	15	v21398
Autres charges d'alimentation utilisées dans les opérations	2 807	255	228	255	228	v21399
Total des charges d'alimentation introduites	120 750	10 547	10 258	10 547	10 258	v21404
Pertes en raffinerie	-5 535	-477	-482	-477	-482	v24476

Tableau 2-1 – suite

Approvisionnement et utilisation, produits pétroliers, Canada — Approvisionnement de raffinerie de pétrole brut, charges d'alimentation introduites et total produits pétroliers raffinés

	Année 2004	Cumulatif 2004	Cumulatif 2005	Janvier 2004	Janvier 2005	Numéro de vecteur
milliers de mètres cubes						
Total, tous les produits						
Production raffinerie	126 285	11 024	10 740	11 024	10 740	v24722
Retour pour alimentation des raffineries	9 398	859	728	859	728	v24731
Transferts entrées inter-provinciales	25 620	1 995	2 161	1 995	2 161	v24732
Transferts sorties inter-provinciales	25 620	1 995	2 161	1 995	2 161	v24733
Arrivages en provenance d'autres sociétés déclarantes	57 282	4 674	5 144	4 674	5 144	v24734
Arrivages en provenance des sociétés non-déclarantes	5 954	632	527	632	527	v24735
Importations	14 152	941	1 282	941	1 282	v24736
Stocks de produits-début	9 239	9 239	9 564	9 239	9 564	v24723
Stocks de produits-fin	9 564	9 562	9 956	9 562	9 956	v24724
Livraisons à d'autres sociétés déclarantes	57 186	4 720	5 043	4 720	5 043	v24725
Exportations	25 920	2 274	2 086	2 274	2 086	v24726
Pertes et rectifications	11	1	1	1	1	v24727
Auto consommation	8 313	706	725	706	725	v24728
Ventes intérieures	102 513	8 388	8 717	8 388	8 717	v24729

Tableau 2-2

Approvisionnement et utilisation, produits pétroliers, Canada — Propane et mélanges de propane

	Année 2004	Cumulatif 2004	Cumulatif 2005	Janvier 2004	Janvier 2005	Numéro de vecteur
milliers de mètres cubes						
Production raffinerie	2 023	180	183	180	183	v21480
Transferts d'un produit à l'autre	-130	2	-3	2	-3	v21489
Partie transférée aux charges pétrochimiques	0	0	0	0	0	v21491
Production nette	1 894	182	180	182	180	
Retour pour alimentation des raffineries	280	10	47	10	47	v21490
Transferts entrées inter-provinciales	76	9	8	9	8	v21492
Transferts sorties inter-provinciales	76	9	8	9	8	v21493
Arrivages en provenance d'autres sociétés déclarantes	41	2	2	2	2	v21494
Arrivages en provenance des sociétés non-déclarantes	465	39	35	39	35	v21495
Importations	0	0	0	0	0	v21496
Stocks de produits-début	64	64	66	64	66	v21481
Stocks de produits-fin	66	70	51	70	51	v21482
Livraisons à d'autres sociétés déclarantes	50	2	2	2	2	v21483
Exportations	513	59	46	59	46	v21484
Pertes et rectifications	0	0	0	0	0	v21485
Auto consommation	36	5	1	5	1	v21486
Ventes intérieures	1 492	142	136	142	136	v21487

Tableau 2-3

Approvisionnement et utilisation, produits pétroliers, Canada — Butane et mélanges de butane

	Année 2004	Cumulatif 2004	Cumulatif 2005	Janvier 2004	Janvier 2005	Numéro de vecteur
milliers de mètres cubes						
Production raffinerie	1 628	112	96	112	96	v21688
Transferts d'un produit à l'autre	-1 139	-134	-129	-134	-129	v21697
Partie transférée aux charges pétrochimiques	0	0	0	0	0	v21699
Production nette	489	-23	-33	-23	-33	
Retour pour alimentation des raffineries	2 277	245	166	245	166	v21698
Transferts entrées inter-provinciales	7	0	0	0	0	v21700
Transferts sorties inter-provinciales	7	0	0	0	0	v21701
Arrivages en provenance d'autres sociétés déclarantes	42	0	0	0	0	v21702
Arrivages en provenance des sociétés non-déclarantes	2 639	319	236	319	236	v21703
Importations	0	0	0	0	0	v21704
Stocks de produits-début	108	108	118	108	118	v21689
Stocks de produits-fin	118	117	116	117	116	v21690
Livraisons à d'autres sociétés déclarantes	42	0	0	0	0	v21691
Exportations	0	0	0	0	0	v21692
Pertes et rectifications	0	0	0	0	0	v21693
Auto consommation	41	0	1	0	1	v21694
Ventes intérieures	775	43	40	43	40	v21695

Tableau 2-4

Approvisionnement et utilisation, produits pétroliers, Canada — Charges pétrochimiques

	Année 2004	Cumulatif 2004	Cumulatif 2005	Janvier 2004	Janvier 2005	Numéro de vecteur
milliers de mètres cubes						
Production raffinerie	5 590	428	459	428	459	v21880
Transferts d'un produit à l'autre	230	-1	17	-1	17	v21888
Renvois aux raffineries de sous-produits énergétiques	0	0	0	0	0	v21890
Production nette	5 820	427	476	427	476	
Retour pour alimentation des raffineries	488	42	56	42	56	v21889
Transferts entrées inter-provinciales	162	9	21	9	21	v21891
Transferts sorties inter-provinciales	162	9	21	9	21	v21892
Arrivages en provenance d'autres sociétés déclarantes	318	22	15	22	15	v21893
Arrivages en provenance des sociétés non-déclarantes	356	41	47	41	47	v21894
Importations	0	0	0	0	0	v21895
Stocks de produits-début	414	414	445	414	445	v21881
Stocks de produits-fin	445	410	478	410	478	v21882
Livraisons à d'autres sociétés déclarantes	320	22	15	22	15	v21883
Exportations	484	56	36	56	36	v21884
Pertes et rectifications	6	0	1	0	1	v21885
Auto consommation	3	0	1	0	1	v21886
Ventes intérieures	5 161	373	397	373	397	v21887

Tableau 2-5

Approvisionnement et utilisation, produits pétroliers, Canada — Produits spéciaux à base de naphte

	Année 2004	Cumulatif 2004	Cumulatif 2005	Janvier 2004	Janvier 2005	Numéro de vecteur
milliers de mètres cubes						
Production raffinerie	95	10	6	10	6	v22036
Transferts d'un produit à l'autre	-12	0	0	0	0	v22044
Production nette	83	10	6	10	6	
Retour pour alimentation des raffineries	0	0	0	0	0	v22045
Transferts entrées inter-provinciales	5	0	0	0	0	v22046
Transferts sorties inter-provinciales	5	0	0	0	0	v22047
Arrivages en provenance d'autres sociétés déclarantes	0	0	0	0	0	v22048
Arrivages en provenance des sociétés non-déclarantes	13	1	1	1	1	v22049
Importations	0	0	0	0	0	v22050
Stocks de produits-début	16	16	15	16	15	v22037
Stocks de produits-fin	15	20	16	20	16	v22038
Livraisons à d'autres sociétés déclarantes	0	0	0	0	0	v22039
Exportations	0	0	0	0	0	v22040
Pertes et rectifications	0	0	0	0	0	v22041
Auto consommation	0	0	0	0	0	v22042
Ventes intérieures	96	7	6	7	6	v22043

Tableau 2-6

Approvisionnement et utilisation, produits pétroliers, Canada — Essence d'aviation

	Année 2004	Cumulatif 2004	Cumulatif 2005	Janvier 2004	Janvier 2005	Numéro de vecteur
milliers de mètres cubes						
Production raffinerie	103	3	3	3	3	v22245
Transferts d'un produit à l'autre	2	-1	1	-1	1	v22253
Production nette	105	2	4	2	4	
Retour pour alimentation des raffineries	0	0	0	0	0	v22254
Transferts entrées inter-provinciales	88	2	2	2	2	v22255
Transferts sorties inter-provinciales	88	2	2	2	2	v22256
Arrivages en provenance d'autres sociétés déclarantes	107	3	4	3	4	v22257
Arrivages en provenance des sociétés non-déclarantes	0	0	0	0	0	v22258
Importations	0	0	0	0	0	v22259
Stocks de produits-début	19	19	18	19	18	v22246
Stocks de produits-fin	18	17	18	17	18	v22247
Livraisons à d'autres sociétés déclarantes	107	3	3	3	3	v22248
Exportations	18	1	1	1	1	v22249
Pertes et rectifications	0	0	0	0	0	v22250
Auto consommation	0	0	0	0	0	v22251
Ventes intérieures	88	3	3	3	3	v22252

Tableau 2-7

Approvisionnement et utilisation, produits pétroliers, Canada — Essence pour moteurs

	Année 2004	Cumulatif 2004	Cumulatif 2005	Janvier 2004	Janvier 2005	Numéro de vecteur
milliers de mètres cubes						
Production raffinerie	44 930	3 915	3 877	3 915	3 877	v22448
Transferts d'un produit à l'autre	1 210	198	74	198	74	v22461
Production nette	46 140	4 113	3 951	4 113	3 951	
Retour pour alimentation des raffineries	23	1	1	1	1	v22462
Transferts entrées inter-provinciales	9 926	747	813	747	813	v22463
Transferts sorties inter-provinciales	9 926	747	813	747	813	v22464
Arrivages en provenance d'autres sociétés déclarantes	30 358	2 297	2 552	2 297	2 552	v22465
Arrivages en provenance des sociétés non-déclarantes	0	0	0	0	0	v22466
Importations	3 824	97	191	97	191	v22467
Stocks de produits-début	2 426	2 426	2 419	2 426	2 419	v22449
Stocks de produits-fin	2 419	2 544	2 600	2 544	2 600	v22450
Livraisons à d'autres sociétés déclarantes	30 220	2 328	2 487	2 328	2 487	v22451
Exportations	9 088	773	726	773	726	v22452
Pertes et rectifications	2	0	0	0	0	v22453
Auto consommation	1	0	0	0	0	v22454
Ventes intérieures	40 993	3 287	3 299	3 287	3 299	v22455
Essence super	3 415	299	269	299	269	v22456
Essence intermédiaire	869	77	68	77	68	v22457
Essence ordinaire sans-plomb	36 720	2 911	2 963	2 911	2 963	v22458
Essence ordinaire avec plomb	-6	0	-1	0	-1	v22459
Ventes nettes au détail	36 191	2 875	2 937	2 875	2 937	v22460

Tableau 2-8

Approvisionnement et utilisation, produits pétroliers, Canada — Carburacteur, type kérosène

	Année 2004	Cumulatif 2004	Cumulatif 2005	Janvier 2004	Janvier 2005	Numéro de vecteur
milliers de mètres cubes						
Production raffinerie	5 707	426	407	426	407	v24948
Transferts d'un produit à l'autre	-261	-22	-1	-22	-1	v24956
Production nette	5 446	404	406	404	406	
Retour pour alimentation des raffineries	0	0	0	0	0	v24957
Transferts entrées inter-provinciales	1 158	85	72	85	72	v24958
Transferts sorties inter-provinciales	1 158	85	72	85	72	v24959
Arrivages en provenance d'autres sociétés déclarantes	1 701	146	170	146	170	v24960
Arrivages en provenance des sociétés non-déclarantes	
Importations	2 044	113	79	113	79	v24961
Stocks de produits-début	455	455	524	455	524	v24949
Stocks de produits-fin	524	486	493	486	493	v24950
Livraisons à d'autres sociétés déclarantes	1 720	151	176	151	176	v24951
Exportations	846	37	56	37	56	v24952
Pertes et rectifications	0	0	0	0	0	v24953
Auto consommation	0	0	0	0	0	v24954
Ventes intérieures	6 556	443	453	443	453	v24955

Tableau 2-9

Approvisionnement et utilisation, produits pétroliers, Canada — Carburacteur, type naphte

	Année 2004	Cumulatif 2004	Cumulatif 2005	Janvier 2004	Janvier 2005	Numéro de vecteur
milliers de mètres cubes						
Production raffinerie	25	2	4	2	4	v25147
Transferts d'un produit à l'autre	-1	0	0	0	0	v25156
Production nette	24	1	4	1	4	
Retour pour alimentation des raffineries	0	0	0	0	0	v25157
Transferts entrées inter-provinciales	1	0	0	0	0	v25159
Transferts sorties inter-provinciales	1	0	0	0	0	v25160
Arrivages en provenance d'autres sociétés déclarantes	2	0	0	0	0	v25161
Arrivages en provenance des sociétés non-déclarantes	
Importations	2	0	0	0	0	v25162
Stocks de produits-début	2	2	3	2	3	v25148
Stocks de produits-fin	3	3	5	3	5	v25149
Livraisons à d'autres sociétés déclarantes	1	0	0	0	0	v25150
Exportations	0	0	0	0	0	v25151
Pertes et rectifications	0	0	0	0	0	v25152
Auto consommation	0	0	0	0	0	v25153
Ventes intérieures	25	1	1	1	1	v25154

Tableau 2-10

Approvisionnement et utilisation, produits pétroliers, Canada — Mazout pour poêles et kérosène

	Année 2004	Cumulatif 2004	Cumulatif 2005	Janvier 2004	Janvier 2005	Numéro de vecteur
milliers de mètres cubes						
Production raffinerie	1 853	258	281	258	281	v22966
Transferts d'un produit à l'autre	-1 324	-196	-187	-196	-187	v22974
Production nette	528	62	94	62	94	
Retour pour alimentation des raffineries	0	0	0	0	0	v22975
Transferts entrées inter-provinciales	74	9	8	9	8	v22976
Transferts sorties inter-provinciales	74	9	8	9	8	v22977
Arrivages en provenance d'autres sociétés déclarantes	237	54	38	54	38	v22978
Arrivages en provenance des sociétés non-déclarantes	0	0	0	0	0	v22979
Importations	17	2	2	2	2	v22980
Stocks de produits-début	126	126	113	126	113	v22967
Stocks de produits-fin	113	66	119	66	119	v22968
Livraisons à d'autres sociétés déclarantes	234	54	37	54	37	v22969
Exportations	108	30	22	30	22	v22970
Pertes et rectifications	0	0	0	0	0	v22971
Auto consommation	0	0	0	0	0	v22972
Ventes intérieures	457	94	71	94	71	v22973

Tableau 2-11

Approvisionnement et utilisation, produits pétroliers, Canada — Carburant diesel

	Année 2004	Cumulatif 2004	Cumulatif 2005	Janvier 2004	Janvier 2005	Numéro de vecteur
milliers de mètres cubes						
Production raffinerie	27 778	2 269	2 157	2 269	2 157	v23183
Transferts d'un produit à l'autre	428	-103	186	-103	186	v23192
Production nette	28 206	2 166	2 343	2 166	2 343	
Retour pour alimentation des raffineries	304	47	49	47	49	v23193
Transferts entrées inter-provinciales	8 192	668	764	668	764	v23194
Transferts sorties inter-provinciales	8 192	668	764	668	764	v23195
Arrivages en provenance d'autres sociétés déclarantes	17 449	1 338	1 537	1 338	1 537	v23196
Arrivages en provenance des sociétés non-déclarantes	0	0	0	0	0	v23197
Importations	927	119	166	119	166	v23198
Stocks de produits-début	1 971	1 971	1 773	1 971	1 773	v23184
Stocks de produits-fin	1 773	1 878	1 840	1 878	1 840	v23185
Livraisons à d'autres sociétés déclarantes	17 482	1 352	1 517	1 352	1 517	v23186
Exportations	3 838	417	281	417	281	v23187
Pertes et rectifications	1	0	0	0	0	v23188
Auto consommation	2	0	0	0	0	v23189
Ventes intérieures	25 153	1 899	2 133	1 899	2 133	v23190
Ventes nettes (faible teneur en soufre)	18 729	1 458	1 672	1 458	1 672	v23191

Tableau 2-12

Approvisionnement et utilisation, produits pétroliers, Canada — Mazouts légers

	Année 2004	Cumulatif 2004	Cumulatif 2005	Janvier 2004	Janvier 2005	Numéro de vecteur
milliers de mètres cubes						
Production raffinerie	8 955	987	1 018	987	1 018	v23421
Transferts d'un produit à l'autre	412	225	103	225	103	v23429
Production nette	9 366	1 212	1 121	1 212	1 121	
Retour pour alimentation des raffineries	0	0	0	0	0	v23430
Transferts entrées inter-provinciales	1 554	202	157	202	157	v23431
Transferts sorties inter-provinciales	1 554	202	157	202	157	v23432
Arrivages en provenance d'autres sociétés déclarantes	4 206	610	657	610	657	v23433
Arrivages en provenance des sociétés non-déclarantes	0	0	0	0	0	v23434
Importations	152	12	0	12	0	v23435
Stocks de produits-début	500	500	536	500	536	v23422
Stocks de produits-fin	536	509	523	509	523	v23423
Livraisons à d'autres sociétés déclarantes	4 175	605	638	605	638	v23424
Exportations	4 356	323	410	323	410	v23425
Pertes et rectifications	0	0	0	0	0	v23426
Auto consommation	13	0	1	0	1	v23427
Ventes intérieures	5 144	897	743	897	743	v23428

Tableau 2-13

Approvisionnement et utilisation, produits pétroliers, Canada — Mazouts lourds

	Année 2004	Cumulatif 2004	Cumulatif 2005	Janvier 2004	Janvier 2005	Numéro de vecteur
milliers de mètres cubes						
Production raffinerie	9 154	843	823	843	823	v23636
Transferts d'un produit à l'autre	792	-16	56	-16	56	v23645
Production nette	9 946	827	879	827	879	
Retour pour alimentation des raffineries	0	0	0	0	0	v23646
Transferts entrées inter-provinciales	1 260	86	84	86	84	v23647
Transferts sorties inter-provinciales	1 260	86	84	86	84	v23648
Arrivages en provenance d'autres sociétés déclarantes	258	22	20	22	20	v23649
Arrivages en provenance des sociétés non-déclarantes	0	0	0	0	0	v23650
Importations	2 919	196	359	196	359	v23651
Stocks de produits-début	548	548	587	548	587	v23637
Stocks de produits-fin	587	548	609	548	609	v23638
Livraisons à d'autres sociétés déclarantes	266	22	20	22	20	v23639
Exportations	3 678	326	307	326	307	v23640
Pertes et rectifications	0	0	0	0	0	v23641
Auto consommation	758	79	86	79	86	v23642
Ventes intérieures	8 553	617	824	617	824	v23643
Ventes nettes (faible teneur en soufre)	x	x	x	x	x	v23644

Tableau 2-14

Approvisionnement et utilisation, produits pétroliers, Canada — Asphalte

	Année 2004	Cumulatif 2004	Cumulatif 2005	Janvier 2004	Janvier 2005	Numéro de vecteur
milliers de mètres cubes						
Production raffinerie	4 724	319	287	319	287	v23861
Transferts d'un produit à l'autre	15	-1	10	-1	10	v23869
Transferts entrées inter-provinciales	616	11	12	11	12	v23870
Transferts sorties inter-provinciales	616	11	12	11	12	v23871
Arrivages en provenance d'autres sociétés déclarantes	188	0	0	0	0	v23872
Arrivages en provenance des sociétés non-déclarantes	0	0	0	0	0	v23873
Importations	232	16	129	16	129	v23874
Stocks de produits-début	382	382	297	382	297	v23862
Stocks de produits-fin	297	448	388	448	388	v23863
Livraisons à d'autres sociétés déclarantes	188	0	0	0	0	v23864
Exportations	1 744	157	130	157	130	v23865
Pertes et rectifications	0	0	0	0	0	v23866
Auto consommation	0	0	0	0	0	v23867
Ventes intérieures	3 311	110	205	110	205	v23868

Tableau 2-15

Approvisionnement et utilisation, produits pétroliers, Canada — Coke de pétrole (incluant le coke du craquage catalytique)

	Année 2004	Cumulatif 2004	Cumulatif 2005	Janvier 2004	Janvier 2005	Numéro de vecteur
milliers de mètres cubes						
Production raffinerie	1 636	143	152	143	152	v24061
Transferts d'un produit à l'autre	-13	3	0	3	0	v24069
Transferts entrées inter-provinciales	0	0	0	0	0	v24070
Transferts sorties inter-provinciales	0	0	0	0	0	v24071
Arrivages en provenance d'autres sociétés déclarantes	0	0	0	0	0	v24072
Arrivages en provenance des sociétés non-déclarantes	0	0	0	0	0	v24073
Importations	1 393	187	100	187	100	v24074
Stocks de produits-début	31	31	21	31	21	v24062
Stocks de produits-fin	21	31	27	31	27	v24063
Livraisons à d'autres sociétés déclarantes	0	0	0	0	0	v24064
Exportations	122	11	5	11	5	v24065
Pertes et rectifications	0	0	0	0	0	v24066
Auto consommation	1 225	109	112	109	112	v24067
Ventes intérieures	1 679	213	130	213	130	v24068

Tableau 2-16

Approvisionnement et utilisation, produits pétroliers, Canada — Huiles de lubrification et graisses

	Année 2004	Cumulatif 2004	Cumulatif 2005	Janvier 2004	Janvier 2005	Numéro de vecteur
milliers de mètres cubes						
Production raffinerie	1 418	128	121	128	121	v24174
Transferts d'un produit à l'autre	-5	1	0	1	0	v24182
Retour pour alimentation des raffineries	208	17	15	17	15	v24183
Transferts entrées inter-provinciales	585	44	52	44	52	v24184
Transferts sorties inter-provinciales	585	44	52	44	52	v24185
Arrivages en provenance d'autres sociétés déclarantes	123	10	9	10	9	v24186
Arrivages en provenance des sociétés non-déclarantes	301	22	25	22	25	v24187
Importations	405	35	29	35	29	v24188
Stocks de produits-début	366	366	400	366	400	v24175
Stocks de produits-fin	400	384	415	384	415	v24176
Livraisons à d'autres sociétés déclarantes	118	10	9	10	9	v24177
Exportations	684	55	54	55	54	v24178
Pertes et rectifications	0	0	0	0	0	v24179
Auto consommation	4	0	0	0	0	v24180
Ventes intérieures	1 194	96	91	96	91	v24181

Tableau 2-17

Approvisionnement et utilisation, produits pétroliers, Canada — Gaz de distillation

	Année 2004	Cumulatif 2004	Cumulatif 2005	Janvier 2004	Janvier 2005	Numéro de vecteur
milliers de mètres cubes						
Production raffinerie	6 230	512	523	512	523	v24394
Transferts d'un produit à l'autre	0	0	0	0	0	v24400
Arrivages en provenance d'autres sociétés déclarantes	0	0	0	0	0	v24401
Arrivages en provenance des sociétés non-déclarantes	0	0	0	0	0	v24402
Importations	0	0	0	0	0	v24403
Stocks de produits-début	0	0	0	0	0	v24395
Stocks de produits-fin	0	0	0	0	0	v24396
Pertes et rectifications	0	0	0	0	0	v24397
Auto consommation	6 230	512	523	512	523	v24398
Ventes intérieures	0	0	0	0	0	v24399

Tableau 2-18

Approvisionnement et utilisation, produits pétroliers, Canada — Autres produits pétroliers

	Année 2004	Cumulatif 2004	Cumulatif 2005	Janvier 2004	Janvier 2005	Numéro de vecteur
milliers de mètres cubes						
Production raffinerie	4 436	489	343	489	343	v24506
Transferts d'un produit à l'autre	-202	46	-127	46	-127	v24514
Retour pour alimentation des raffineries	5 830	497	395	497	395	v24515
Transferts entrées inter-provinciales	1 915	122	169	122	169	v24516
Transferts sorties inter-provinciales	1 915	122	169	122	169	v24517
Arrivages en provenance d'autres sociétés déclarantes	2 251	169	140	169	140	v24518
Arrivages en provenance des sociétés non-déclarantes	2 271	210	182	210	182	v24519
Importations	2 237	164	226	164	226	v24520
Stocks de produits-début	1 811	1 811	2 229	1 811	2 229	v24507
Stocks de produits-fin	2 229	2 032	2 260	2 032	2 260	v24508
Livraisons à d'autres sociétés déclarantes	2 263	170	140	170	140	v24509
Exportations	441	28	13	28	13	v24510
Pertes et rectifications	0	0	0	0	0	v24511
Auto consommation	0	0	0	0	0	v24512
Ventes intérieures	2 048	163	185	163	185	v24513

Tableau 3-1

Approvisionnement et utilisation, produits pétroliers, provinces de l'Atlantique — Approvisionnement de raffinerie de pétrole brut, charges d'alimentation introduites et total produits pétroliers raffinés

	Année 2004	Cumulatif 2004	Cumulatif 2005	Janvier 2004	Janvier 2005	Numéro de vecteur
milliers de mètres cubes						
Disponibilité de pétrole brut et équivalents						
Total des arrivages de brut domestique	2 278	267	316	267	316	v21347
Arrivages de pétrole brut de l'Ouest du Canada	0	0	0	0	0	v21317
Arrivages de pétrole brut de l'Est du Canada	2 278	267	316	267	316	v21335
Total des importations	22 438	2 025	1 776	2 025	1 776	v21318
OPEP	11 210	915	1 326	915	1 326	
Iran	0	0	0	0	0	v21320
Iraq	4 245	298	312	298	312	v21321
Arabie Saoudite	4 420	340	336	340	336	v21327
Algérie	103	0	0	0	0	v21319
Vénézuéla	1 185	0	50	0	50	v21330
Nigéria	1 257	277	628	277	628	v21325
Autres OPEP	0	0	0	0	0	
Mer du Nord	9 093	861	334	861	334	
Royaume-Uni	1 272	108	232	108	232	v21329
Norvège	7 821	753	103	753	103	v21326
Amérique du Nord	0	0	0	0	0	
Mexique	0	0	0	0	0	v21324
États-Unis	
Autres pays	2 135	249	116	249	116	
Grand total des arrivages de pétrole brut et équivalent	24 715	2 292	2 092	2 292	2 092	v21332
Arrivages par pipe-line	0	0	0	0	0	v21333
Arrivages par d'autres moyens	24 715	2 292	2 092	2 292	2 092	v21334
Stocks de pétrole brut-début	1 302	1 302	1 178	1 302	1 178	v21338
Stocks de pétrole brut-fin	1 178	1 423	1 120	1 423	1 120	v21339
Pertes et rectifications	0	0	0	0	0	v21340
Total du pétrole brut et équivalents introduits	24 840	2 171	2 150	2 171	2 150	v21341
Charges d'alimentation introduites						
Pétrole brut conventionnel (léger) introduit	23 345	2 053	2 087	2 053	2 087	v21342
Pétrole brut conventionnel (lourd) introduit	1 495	118	63	118	63	v21343
Pétrole brut synthétique (léger) introduit	0	0	0	0	0	v21344
Pétrole bitumineux introduit	0	0	0	0	0	v21345
Condensats et pentanes plus introduit	0	0	0	0	0	v21346
Total autres matières utilisées comme charges d'alimentation	1 814	178	150	178	150	v21457
Produits de décantation utilisés comme charge d'alimentation	1 375	109	87	109	87	v21460
Résidus du brut utilisés comme charge d'alimentation	157	32	32	32	32	v21461
Gaz de pétrole liquéfiés utilisés comme charge d'alimentation	31	5	3	5	3	v21462
Gaz naturel utilisé comme charge d'alimentation	
Huiles de lubrification et huiles de base utilisées comme charge d'alimentation et de retraitement	0	0	0	0	0	v21458
Autres charges d'alimentation utilisées dans les opérations	250	32	27	32	27	v21459
Total des charges d'alimentation introduites	26 654	2 349	2 300	2 349	2 300	v21463
Pertes en raffinerie	-1 061	-101	-112	-101	-112	v24500

Tableau 3-1 – suite

Approvisionnement et utilisation, produits pétroliers, provinces de l'Atlantique — Approvisionnement de raffinerie de pétrole brut, charges d'alimentation introduites et total produits pétroliers raffinés

	Année 2004	Cumulatif 2004	Cumulatif 2005	Janvier 2004	Janvier 2005	Numéro de vecteur
milliers de mètres cubes						
Total, tous les produits						
Production raffinerie	27 714	2 450	2 412	2 450	2 412	v24905
Retour pour alimentation des raffineries	1 814	178	150	178	150	v24914
Transferts entrées inter-provinciales	2 054	168	170	168	170	v24915
Transferts sorties inter-provinciales	1 388	97	96	97	96	v24916
Arrivages en provenance d'autres sociétés déclarantes	5 961	563	582	563	582	v24917
Arrivages en provenance des sociétés non-déclarantes	547	73	77	73	77	v24918
Importations	4 629	410	648	410	648	v24919
Stocks de produits-début	1 430	1 430	1 424	1 430	1 424	v24906
Stocks de produits-fin	1 424	1 400	1 530	1 400	1 530	v24907
Livraisons à d'autres sociétés déclarantes	5 958	565	581	565	581	v24908
Exportations	18 567	1 620	1 516	1 620	1 516	v24909
Pertes et rectifications	1	0	0	0	0	v24910
Auto consommation	1 721	154	155	154	155	v24911
Ventes intérieures	11 591	1 080	1 285	1 080	1 285	v24912

Tableau 3-2

Approvisionnement et utilisation, produits pétroliers, provinces de l'Atlantique — Propane et mélanges de propane

	Année 2004	Cumulatif 2004	Cumulatif 2005	Janvier 2004	Janvier 2005	Numéro de vecteur
milliers de mètres cubes						
Production raffinerie	559	50	53	50	53	v21642
Transferts d'un produit à l'autre	-2	0	1	0	1	v21651
Partie transférée aux charges pétrochimiques	
Production nette	556	51	54	51	54	
Retour pour alimentation des raffineries	0	0	0	0	0	v21652
Transferts entrées inter-provinciales	-1	0	0	0	0	v21653
Transferts sorties inter-provinciales	72	9	8	9	8	v21654
Arrivages en provenance d'autres sociétés déclarantes	21	2	2	2	2	v21655
Arrivages en provenance des sociétés non-déclarantes	155	26	16	26	16	v21656
Importations	0	0	0	0	0	v21657
Stocks de produits-début	18	18	14	18	14	v21643
Stocks de produits-fin	14	13	14	13	14	v21644
Livraisons à d'autres sociétés déclarantes	21	2	2	2	2	v21645
Exportations	436	48	43	48	43	v21646
Pertes et rectifications	0	0	0	0	0	v21647
Auto consommation	8	1	0	1	0	v21648
Ventes intérieures	199	23	20	23	20	v21649

Tableau 3-3

Approvisionnement et utilisation, produits pétroliers, provinces de l'Atlantique — Butane et mélanges de butane

	Année 2004	Cumulatif 2004	Cumulatif 2005	Janvier 2004	Janvier 2005	Numéro de vecteur
milliers de mètres cubes						
Production raffinerie	x	x	x	x	x	v21834
Transferts d'un produit à l'autre	x	x	x	x	x	v21843
Partie transférée aux charges pétrochimiques	
Production nette	x	x	x	x	x	
Retour pour alimentation des raffineries	x	x	x	x	x	v21844
Transferts entrées inter-provinciales	x	x	x	x	x	v21845
Transferts sorties inter-provinciales	x	x	x	x	x	v21846
Arrivages en provenance d'autres sociétés déclarantes	x	x	x	x	x	v21847
Arrivages en provenance des sociétés non-déclarantes	x	x	x	x	x	v21848
Importations	x	x	x	x	x	v21849
Stocks de produits-début	x	x	x	x	x	v21835
Stocks de produits-fin	x	x	x	x	x	v21836
Livraisons à d'autres sociétés déclarantes	x	x	x	x	x	v21837
Exportations	x	x	x	x	x	v21838
Pertes et rectifications	x	x	x	x	x	v21839
Auto consommation	x	x	x	x	x	v21840
Ventes intérieures	23	1	0	1	0	v21841

Tableau 3-4

Approvisionnement et utilisation, produits pétroliers, provinces de l'Atlantique — Charges pétrochimiques

	Année 2004	Cumulatif 2004	Cumulatif 2005	Janvier 2004	Janvier 2005	Numéro de vecteur
milliers de mètres cubes						
Production raffinerie	x	x	x	x	x	v21996
Transferts d'un produit à l'autre	x	x	x	x	x	v22003
Renvois aux raffineries de sous-produits énergétiques	
Production nette	x	x	x	x	x	
Retour pour alimentation des raffineries	x	x	x	x	x	v22004
Transferts entrées inter-provinciales	x	x	x	x	x	v22005
Transferts sorties inter-provinciales	x	x	x	x	x	v22006
Arrivages en provenance d'autres sociétés déclarantes	x	x	x	x	x	v22007
Arrivages en provenance des sociétés non-déclarantes	x	x	x	x	x	v22008
Importations	x	x	x	x	x	v22009
Stocks de produits-début	x	x	x	x	x	v21997
Stocks de produits-fin	x	x	x	x	x	v21998
Livraisons à d'autres sociétés déclarantes	x	x	x	x	x	v21999
Exportations	x	x	x	x	x	v22000
Pertes et rectifications	x	x	x	x	x	v22001
Auto consommation	
Ventes intérieures	78	7	6	7	6	v22002

Tableau 3-5

Approvisionnement et utilisation, produits pétroliers, provinces de l'Atlantique — Produits spéciaux à base de naphte

	Année 2004	Cumulatif 2004	Cumulatif 2005	Janvier 2004	Janvier 2005	Numéro de vecteur
milliers de mètres cubes						
Production raffinerie	0	0	0	0	0	v22203
Transferts d'un produit à l'autre	0	0	0	0	0	v22211
Production nette	0	0	0	0	0	
Retour pour alimentation des raffineries	
Transferts entrées inter-provinciales	0	0	0	0	0	v22212
Transferts sorties inter-provinciales	0	0	0	0	0	v22213
Arrivages en provenance d'autres sociétés déclarantes	0	0	0	0	0	v22214
Arrivages en provenance des sociétés non-déclarantes	0	0	0	0	0	v22215
Importations	0	0	0	0	0	v22216
Stocks de produits-début	0	0	0	0	0	v22204
Stocks de produits-fin	0	0	0	0	0	v22205
Livraisons à d'autres sociétés déclarantes	0	0	0	0	0	v22206
Exportations	0	0	0	0	0	v22207
Pertes et rectifications	0	0	0	0	0	v22208
Auto consommation	0	0	0	0	0	v22209
Ventes intérieures	0	0	0	0	0	v22210

Tableau 3-6

Approvisionnement et utilisation, produits pétroliers, provinces de l'Atlantique — Essence d'aviation

	Année 2004	Cumulatif 2004	Cumulatif 2005	Janvier 2004	Janvier 2005	Numéro de vecteur
milliers de mètres cubes						
Production raffinerie	0	0	0	0	0	v22407
Transferts d'un produit à l'autre	0	0	0	0	0	v22415
Production nette	0	0	0	0	0	
Retour pour alimentation des raffineries	0	0	0	0	0	v22416
Transferts entrées inter-provinciales	4	0	0	0	0	v22417
Transferts sorties inter-provinciales	0	0	0	0	0	v22418
Arrivages en provenance d'autres sociétés déclarantes	1	0	0	0	0	v22419
Arrivages en provenance des sociétés non-déclarantes	0	0	0	0	0	v22420
Importations	0	0	0	0	0	v22421
Stocks de produits-début	0	0	0	0	0	v22408
Stocks de produits-fin	0	0	0	0	0	v22409
Livraisons à d'autres sociétés déclarantes	1	0	0	0	0	v22410
Exportations	0	0	0	0	0	v22411
Pertes et rectifications	0	0	0	0	0	v22412
Auto consommation	0	0	0	0	0	v22413
Ventes intérieures	4	0	0	0	0	v22414

Tableau 3-7

Approvisionnement et utilisation, produits pétroliers, provinces de l'Atlantique — Essence pour moteurs

	Année 2004	Cumulatif 2004	Cumulatif 2005	Janvier 2004	Janvier 2005	Numéro de vecteur
milliers de mètres cubes						
Production raffinerie	10 277	858	873	858	873	v22691
Transferts d'un produit à l'autre	682	74	102	74	102	v22704
Production nette	10 958	933	974	933	974	
Retour pour alimentation des raffineries	0	0	0	0	0	v22705
Transferts entrées inter-provinciales	818	62	59	62	59	v22706
Transferts sorties inter-provinciales	504	33	38	33	38	v22707
Arrivages en provenance d'autres sociétés déclarantes	2 693	211	215	211	215	v22708
Arrivages en provenance des sociétés non-déclarantes	
Importations	177	0	0	0	0	v22709
Stocks de produits-début	321	321	281	321	281	v22692
Stocks de produits-fin	281	350	339	350	339	v22693
Livraisons à d'autres sociétés déclarantes	2 712	211	216	211	216	v22694
Exportations	8 353	689	682	689	682	v22695
Pertes et rectifications	0	0	0	0	0	v22696
Auto consommation	0	0	0	0	0	v22697
Ventes intérieures	3 167	244	256	244	256	v22698
Essence super	290	26	22	26	22	v22699
Essence intermédiaire	27	2	3	2	3	v22700
Essence ordinaire sans-plomb	2 850	216	231	216	231	v22701
Essence ordinaire avec plomb	0	0	0	0	0	v22702
Ventes nettes au détail	2 958	228	226	228	226	v22703

Tableau 3-8

Approvisionnement et utilisation, produits pétroliers, provinces de l'Atlantique — Carburacteur, type kérosène

	Année 2004	Cumulatif 2004	Cumulatif 2005	Janvier 2004	Janvier 2005	Numéro de vecteur
milliers de mètres cubes						
Production raffinerie	1 233	96	84	96	84	v25106
Transferts d'un produit à l'autre	-14	-2	-1	-2	-1	v25114
Production nette	1 219	94	83	94	83	
Retour pour alimentation des raffineries	0	0	0	0	0	v25115
Transferts entrées inter-provinciales	35	1	0	1	0	v25116
Transferts sorties inter-provinciales	4	1	0	1	0	v25117
Arrivages en provenance d'autres sociétés déclarantes	261	14	32	14	32	v25118
Arrivages en provenance des sociétés non-déclarantes	
Importations	171	0	0	0	0	v25119
Stocks de produits-début	224	224	270	224	270	v25107
Stocks de produits-fin	270	252	260	252	260	v25108
Livraisons à d'autres sociétés déclarantes	252	14	32	14	32	v25109
Exportations	714	27	47	27	47	v25110
Pertes et rectifications	0	0	0	0	0	v25111
Auto consommation	0	0	0	0	0	v25112
Ventes intérieures	671	40	46	40	46	v25113

Tableau 3-9

Approvisionnement et utilisation, produits pétroliers, provinces de l'Atlantique — Carburéacteur, type naphte

	Année 2004	Cumulatif 2004	Cumulatif 2005	Janvier 2004	Janvier 2005	Numéro de vecteur
milliers de mètres cubes						
Production raffinerie	0	0	0	0	0	v25334
Transferts d'un produit à l'autre	0	0	0	0	0	v25343
Production nette	0	0	0	0	0	
Retour pour alimentation des raffineries	0	0	0	0	0	v25344
Transferts entrées inter-provinciales	0	0	0	0	0	v25346
Transferts sorties inter-provinciales	0	0	0	0	0	v25347
Arrivages en provenance d'autres sociétés déclarantes	0	0	0	0	0	v25348
Arrivages en provenance des sociétés non-déclarantes	
Importations	0	0	0	0	0	v25349
Stocks de produits-début	0	0	0	0	0	v25335
Stocks de produits-fin	0	0	0	0	0	v25336
Livraisons à d'autres sociétés déclarantes	0	0	0	0	0	v25337
Exportations	0	0	0	0	0	v25338
Pertes et rectifications	0	0	0	0	0	v25339
Auto consommation	0	0	0	0	0	v25340
Ventes intérieures	0	0	0	0	0	v25341

Tableau 3-10

Approvisionnement et utilisation, produits pétroliers, provinces de l'Atlantique — Mazout pour poêles et kérosène

	Année 2004	Cumulatif 2004	Cumulatif 2005	Janvier 2004	Janvier 2005	Numéro de vecteur
milliers de mètres cubes						
Production raffinerie	11	0	2	0	2	v23141
Transferts d'un produit à l'autre	18	7	-2	7	-2	v23149
Production nette	29	7	-1	7	-1	
Retour pour alimentation des raffineries	0	0	0	0	0	v23150
Transferts entrées inter-provinciales	19	2	3	2	3	v23151
Transferts sorties inter-provinciales	0	0	0	0	0	v23152
Arrivages en provenance d'autres sociétés déclarantes	28	6	3	6	3	v23153
Arrivages en provenance des sociétés non-déclarantes	0	0	0	0	0	v23154
Importations	0	0	0	0	0	v23155
Stocks de produits-début	14	14	17	14	17	v23142
Stocks de produits-fin	17	14	15	14	15	v23143
Livraisons à d'autres sociétés déclarantes	26	7	3	7	3	v23144
Exportations	0	0	0	0	0	v23145
Pertes et rectifications	0	0	0	0	0	v23146
Auto consommation	0	0	0	0	0	v23147
Ventes intérieures	48	8	5	8	5	v23148

Tableau 3-11

Approvisionnement et utilisation, produits pétroliers, provinces de l'Atlantique — Carburant diesel

	Année 2004	Cumulatif 2004	Cumulatif 2005	Janvier 2004	Janvier 2005	Numéro de vecteur
milliers de mètres cubes						
Production raffinerie	2 640	217	202	217	202	v23375
Transferts d'un produit à l'autre	836	28	57	28	57	v23384
Production nette	3 476	245	259	245	259	
Retour pour alimentation des raffineries	157	32	32	32	32	v23385
Transferts entrées inter-provinciales	463	30	47	30	47	v23386
Transferts sorties inter-provinciales	105	2	3	2	3	v23387
Arrivages en provenance d'autres sociétés déclarantes	895	69	74	69	74	v23388
Arrivages en provenance des sociétés non-déclarantes	0	0	0	0	0	v23389
Importations	371	69	79	69	79	v23390
Stocks de produits-début	237	237	183	237	183	v23376
Stocks de produits-fin	183	155	180	155	180	v23377
Livraisons à d'autres sociétés déclarantes	902	73	75	73	75	v23378
Exportations	1 531	196	117	196	117	v23379
Pertes et rectifications	0	0	0	0	0	v23380
Auto consommation	0	0	0	0	0	v23381
Ventes intérieures	2 603	193	235	193	235	v23382
Ventes nettes (faible teneur en soufre)	1 878	141	175	141	175	v23383

Tableau 3-12

Approvisionnement et utilisation, produits pétroliers, provinces de l'Atlantique — Mazouts légers

	Année 2004	Cumulatif 2004	Cumulatif 2005	Janvier 2004	Janvier 2005	Numéro de vecteur
milliers de mètres cubes						
Production raffinerie	6 475	614	655	614	655	v23594
Transferts d'un produit à l'autre	-827	-33	-67	-33	-67	v23602
Production nette	5 647	581	589	581	589	
Retour pour alimentation des raffineries	0	0	0	0	0	v23603
Transferts entrées inter-provinciales	613	70	56	70	56	v23604
Transferts sorties inter-provinciales	420	38	36	38	36	v23605
Arrivages en provenance d'autres sociétés déclarantes	2 038	260	254	260	254	v23606
Arrivages en provenance des sociétés non-déclarantes	0	0	0	0	0	v23607
Importations	2	0	0	0	0	v23608
Stocks de produits-début	152	152	225	152	225	v23595
Stocks de produits-fin	225	203	207	203	207	v23596
Livraisons à d'autres sociétés déclarantes	2 021	258	253	258	253	v23597
Exportations	4 212	300	394	300	394	v23598
Pertes et rectifications	0	0	0	0	0	v23599
Auto consommation	1	0	0	0	0	v23600
Ventes intérieures	1 611	265	234	265	234	v23601

Tableau 3-13

Approvisionnement et utilisation, produits pétroliers, provinces de l'Atlantique — Mazouts lourds

	Année 2004	Cumulatif 2004	Cumulatif 2005	Janvier 2004	Janvier 2005	Numéro de vecteur
milliers de mètres cubes						
Production raffinerie	3 741	373	322	373	322	v23815
Transferts d'un produit à l'autre	5	-4	4	-4	4	v23824
Production nette	3 746	369	326	369	326	
Retour pour alimentation des raffineries	0	0	0	0	0	v23825
Transferts entrées inter-provinciales	18	0	0	0	0	v23826
Transferts sorties inter-provinciales	112	4	11	4	11	v23827
Arrivages en provenance d'autres sociétés déclarantes	2	0	0	0	0	v23828
Arrivages en provenance des sociétés non-déclarantes	0	0	0	0	0	v23829
Importations	1 686	145	316	145	316	v23830
Stocks de produits-début	186	186	143	186	143	v23816
Stocks de produits-fin	143	142	160	142	160	v23817
Livraisons à d'autres sociétés déclarantes	2	0	0	0	0	v23818
Exportations	2 319	264	185	264	185	v23819
Pertes et rectifications	0	0	0	0	0	v23820
Auto consommation	335	35	31	35	31	v23821
Ventes intérieures	2 726	255	398	255	398	v23822
Ventes nettes (faible teneur en soufre)	x	x	x	x	x	v23823

Tableau 3-14

Approvisionnement et utilisation, produits pétroliers, provinces de l'Atlantique — Asphalte

	Année 2004	Cumulatif 2004	Cumulatif 2005	Janvier 2004	Janvier 2005	Numéro de vecteur
milliers de mètres cubes						
Production raffinerie	x	x	x	x	x	v24021
Transferts d'un produit à l'autre	x	x	x	x	x	v24029
Transferts entrées inter-provinciales	x	x	x	x	x	v24030
Transferts sorties inter-provinciales	x	x	x	x	x	v24031
Arrivages en provenance d'autres sociétés déclarantes	x	x	x	x	x	v24032
Arrivages en provenance des sociétés non-déclarantes	x	x	x	x	x	v24033
Importations	x	x	x	x	x	v24034
Stocks de produits-début	x	x	x	x	x	v24022
Stocks de produits-fin	x	x	x	x	x	v24023
Livraisons à d'autres sociétés déclarantes	x	x	x	x	x	v24024
Exportations	x	x	x	x	x	v24025
Pertes et rectifications	x	x	x	x	x	v24026
Auto consommation	x	x	x	x	x	v24027
Ventes intérieures	188	0	81	0	81	v24028

Tableau 3-15

Approvisionnement et utilisation, produits pétroliers, provinces de l'Atlantique — Coke de pétrole (incluant le coke du craquage catalytique)

	Année 2004	Cumulatif 2004	Cumulatif 2005	Janvier 2004	Janvier 2005	Numéro de vecteur
milliers de mètres cubes						
Production raffinerie	x	x	x	x	x	v24149
Transferts d'un produit à l'autre	
Transferts entrées inter-provinciales	x	x	x	x	x	v24153
Transferts sorties inter-provinciales	
Arrivages en provenance d'autres sociétés déclarantes	
Arrivages en provenance des sociétés non-déclarantes	
Importations	x	x	x	x	x	v24154
Stocks de produits-début	
Stocks de produits-fin	
Livraisons à d'autres sociétés déclarantes	
Exportations	
Pertes et rectifications	x	x	x	x	x	v24150
Auto consommation	x	x	x	x	x	v24151
Ventes intérieures	205	37	0	37	0	v24152

Tableau 3-16

Approvisionnement et utilisation, produits pétroliers, provinces de l'Atlantique — Huiles de lubrification et graisses

	Année 2004	Cumulatif 2004	Cumulatif 2005	Janvier 2004	Janvier 2005	Numéro de vecteur
milliers de mètres cubes						
Production raffinerie	0	0	0	0	0	v24349
Transferts d'un produit à l'autre	-6	1	0	1	0	v24357
Retour pour alimentation des raffineries	0	0	0	0	0	v24358
Transferts entrées inter-provinciales	64	3	3	3	3	v24359
Transferts sorties inter-provinciales	2	0	0	0	0	v24360
Arrivages en provenance d'autres sociétés déclarantes	22	1	1	1	1	v24361
Arrivages en provenance des sociétés non-déclarantes	0	0	0	0	0	v24362
Importations	8	2	1	2	1	v24363
Stocks de produits-début	5	5	5	5	5	v24350
Stocks de produits-fin	5	4	4	4	4	v24351
Livraisons à d'autres sociétés déclarantes	22	1	1	1	1	v24352
Exportations	0	0	0	0	0	v24353
Pertes et rectifications	0	0	0	0	0	v24354
Auto consommation	0	0	0	0	0	v24355
Ventes intérieures	66	6	5	6	5	v24356

Tableau 3-17

Approvisionnement et utilisation, produits pétroliers, provinces de l'Atlantique — Gaz de distillation

	Année 2004	Cumulatif 2004	Cumulatif 2005	Janvier 2004	Janvier 2005	Numéro de vecteur
milliers de mètres cubes						
Production raffinerie	982	80	85	80	85	v24458
Transferts d'un produit à l'autre	0	0	0	0	0	v24464
Arrivages en provenance d'autres sociétés déclarantes	
Arrivages en provenance des sociétés non-déclarantes	
Importations	
Stocks de produits-début	0	0	0	0	0	v24459
Stocks de produits-fin	0	0	0	0	0	v24460
Pertes et rectifications	0	0	0	0	0	v24461
Auto consommation	982	80	85	80	85	v24462
Ventes intérieures	0	0	0	0	0	v24463

Tableau 3-18

Approvisionnement et utilisation, produits pétroliers, provinces de l'Atlantique — Autres produits pétroliers

	Année 2004	Cumulatif 2004	Cumulatif 2005	Janvier 2004	Janvier 2005	Numéro de vecteur
milliers de mètres cubes						
Production raffinerie	285	25	20	25	20	v24677
Transferts d'un produit à l'autre	-268	-10	-25	-10	-25	v24685
Retour pour alimentation des raffineries	1 625	141	115	141	115	v24686
Transferts entrées inter-provinciales	2	0	0	0	0	v24687
Transferts sorties inter-provinciales	168	10	0	10	0	v24688
Arrivages en provenance d'autres sociétés déclarantes	1	0	0	0	0	v24689
Arrivages en provenance des sociétés non-déclarantes	1	0	0	0	0	v24690
Importations	2 008	156	172	156	172	v24691
Stocks de produits-début	172	172	190	172	190	v24678
Stocks de produits-fin	190	179	243	179	243	v24679
Livraisons à d'autres sociétés déclarantes	1	0	0	0	0	v24680
Exportations	214	12	0	12	0	v24681
Pertes et rectifications	0	0	0	0	0	v24682
Auto consommation	0	0	0	0	0	v24683
Ventes intérieures	2	0	0	0	0	v24684

Tableau 4-1

Approvisionnement et utilisation, produits pétroliers, Québec — Approvisionnement de raffinerie de pétrole brut, charges d'alimentation introduites et total produits pétroliers raffinés

	Année 2004	Cumulatif 2004	Cumulatif 2005	Janvier 2004	Janvier 2005	Numéro de vecteur
milliers de mètres cubes						
Disponibilité de pétrole brut et équivalents						
Total des arrivages de brut domestique	2 771	215	374	215	374	v21237
Arrivages de pétrole brut de l'Ouest du Canada	0	0	0	0	0	v21206
Arrivages de pétrole brut de l'Est du Canada	2 771	215	374	215	374	v21225
Total des importations	20 778	1 872	1 820	1 872	1 820	v21207
OPEP	8 200	659	645	659	645	
Iran	0	0	0	0	0	v21209
Iraq	0	0	0	0	0	v21210
Arabie Saoudite	0	0	0	0	0	v21216
Algérie	6 548	659	645	659	645	v21208
Vénézuéla	1 372	0	0	0	0	v21220
Nigéria	280	0	0	0	0	v21214
Autres OPEP	159	0	0	0	0	
Mer du Nord	9 147	994	788	994	788	
Royaume-Uni	2 596	331	327	331	327	v21218
Norvège	6 551	663	461	663	461	v21215
Amérique du Nord	1 747	219	113	219	113	
Mexique	1 747	219	113	219	113	v21213
États-Unis	0	0	0	0	0	v21219
Autres pays	1 525	0	274	0	274	
Grand total des arrivages de pétrole brut et équivalent	23 549	2 087	2 194	2 087	2 194	v21222
Arrivages par pipe-line	12 269	1 001	1 247	1 001	1 247	v21223
Arrivages par d'autres moyens	11 280	1 086	947	1 086	947	v21224
Stocks de pétrole brut-début	1 159	1 159	789	1 159	789	v21228
Stocks de pétrole brut-fin	789	1 197	802	1 197	802	v21229
Pertes et rectifications	0	0	0	0	0	v21230
Total du pétrole brut et équivalents introduits	23 919	2 048	2 180	2 048	2 180	v21231
Charges d'alimentation introduites						
Pétrole brut conventionnel (léger) introduit	18 983	1 608	1 788	1 608	1 788	v21232
Pétrole brut conventionnel (lourd) introduit	4 937	440	393	440	393	v21233
Pétrole brut synthétique (léger) introduit	0	0	0	0	0	v21234
Pétrole bitumineux introduit	0	0	0	0	0	v21235
Condensats et pentanes plus introduit	0	0	0	0	0	v21236
Total autres matières utilisées comme charges d'alimentation	418	36	27	36	27	v21422
Produits de décantation utilisés comme charge d'alimentation	0	0	0	0	0	v21424
Résidus du brut utilisés comme charge d'alimentation	0	0	0	0	0	v21425
Gaz de pétrole liquéfiés utilisés comme charge d'alimentation	29	1	2	1	2	v21426
Gaz naturel utilisé comme charge d'alimentation	62	6	4	6	4	v21427
Huiles de lubrification et huiles de base utilisées comme charge d'alimentation et de retraitement	
Autres charges d'alimentation utilisées dans les opérations	327	28	21	28	21	v21423
Total des charges d'alimentation introduites	24 338	2 084	2 208	2 084	2 208	v21428
Pertes en raffinerie	-865	-69	-76	-69	-76	v24484

Tableau 4-1 – suite

Approvisionnement et utilisation, produits pétroliers, Québec — Approvisionnement de raffinerie de pétrole brut, charges d'alimentation introduites et total produits pétroliers raffinés

	Année 2004	Cumulatif 2004	Cumulatif 2005	Janvier 2004	Janvier 2005	Numéro de vecteur
milliers de mètres cubes						
Total, tous les produits						
Production raffinerie	25 203	2 152	2 283	2 152	2 283	v24793
Retour pour alimentation des raffineries	418	36	27	36	27	v24802
Transferts entrées inter-provinciales	2 355	161	167	161	167	v24803
Transferts sorties inter-provinciales	7 451	458	734	458	734	v24804
Arrivages en provenance d'autres sociétés déclarantes	14 140	1 248	1 464	1 248	1 464	v24805
Arrivages en provenance des sociétés non-déclarantes	822	103	95	103	95	v24806
Importations	4 998	208	338	208	338	v24807
Stocks de produits-début	1 504	1 504	1 509	1 504	1 509	v24794
Stocks de produits-fin	1 509	1 451	1 489	1 451	1 489	v24795
Livraisons à d'autres sociétés déclarantes	14 167	1 250	1 464	1 250	1 464	v24796
Exportations	2 107	180	199	180	199	v24797
Pertes et rectifications	1	0	0	0	0	v24798
Auto consommation	1 169	109	110	109	110	v24799
Ventes intérieures	22 198	1 893	1 833	1 893	1 833	v24800

Tableau 4-2

Approvisionnement et utilisation, produits pétroliers, Québec — Propane et mélanges de propane

	Année 2004	Cumulatif 2004	Cumulatif 2005	Janvier 2004	Janvier 2005	Numéro de vecteur
milliers de mètres cubes						
Production raffinerie	449	40	42	40	42	v21542
Transferts d'un produit à l'autre	-50	-2	-4	-2	-4	v21551
Partie transférée aux charges pétrochimiques	
Production nette	400	38	38	38	38	
Retour pour alimentation des raffineries	0	0	0	0	0	v21552
Transferts entrées inter-provinciales	74	9	8	9	8	v21553
Transferts sorties inter-provinciales	3	0	0	0	0	v21554
Arrivages en provenance d'autres sociétés déclarantes	0	0	0	0	0	v21555
Arrivages en provenance des sociétés non-déclarantes	4	0	0	0	0	v21556
Importations	0	0	0	0	0	v21557
Stocks de produits-début	3	3	3	3	3	v21543
Stocks de produits-fin	3	2	3	2	3	v21544
Livraisons à d'autres sociétés déclarantes	0	0	0	0	0	v21545
Exportations	6	1	0	1	0	v21546
Pertes et rectifications	0	0	0	0	0	v21547
Auto consommation	13	2	0	2	0	v21548
Ventes intérieures	483	46	45	46	45	v21549

Tableau 4-3

Approvisionnement et utilisation, produits pétroliers, Québec — Butane et mélanges de butane

	Année 2004	Cumulatif 2004	Cumulatif 2005	Janvier 2004	Janvier 2005	Numéro de vecteur
	milliers de mètres cubes					
Production raffinerie	x	x	x	x	x	v21743
Transferts d'un produit à l'autre	x	x	x	x	x	v21752
Partie transférée aux charges pétrochimiques	
Production nette	x	x	x	x	x	
Retour pour alimentation des raffineries	x	x	x	x	x	v21753
Transferts entrées inter-provinciales	x	x	x	x	x	v21754
Transferts sorties inter-provinciales	x	x	x	x	x	v21755
Arrivages en provenance d'autres sociétés déclarantes	x	x	x	x	x	v21756
Arrivages en provenance des sociétés non-déclarantes	x	x	x	x	x	v21757
Importations	x	x	x	x	x	v21758
Stocks de produits-début	x	x	x	x	x	v21744
Stocks de produits-fin	x	x	x	x	x	v21745
Livraisons à d'autres sociétés déclarantes	x	x	x	x	x	v21746
Exportations	x	x	x	x	x	v21747
Pertes et rectifications	x	x	x	x	x	v21748
Auto consommation	x	x	x	x	x	v21749
Ventes intérieures	224	9	12	9	12	v21750

Tableau 4-4

Approvisionnement et utilisation, produits pétroliers, Québec — Charges pétrochimiques

	Année 2004	Cumulatif 2004	Cumulatif 2005	Janvier 2004	Janvier 2005	Numéro de vecteur
	milliers de mètres cubes					
Production raffinerie	x	x	x	x	x	v21925
Transferts d'un produit à l'autre	x	x	x	x	x	v21933
Renvois aux raffineries de sous-produits énergétiques	
Production nette	x	x	x	x	x	
Retour pour alimentation des raffineries	x	x	x	x	x	v21934
Transferts entrées inter-provinciales	x	x	x	x	x	v21935
Transferts sorties inter-provinciales	x	x	x	x	x	v21936
Arrivages en provenance d'autres sociétés déclarantes	x	x	x	x	x	v21937
Arrivages en provenance des sociétés non-déclarantes	x	x	x	x	x	v21938
Importations	x	x	x	x	x	v21939
Stocks de produits-début	x	x	x	x	x	v21926
Stocks de produits-fin	x	x	x	x	x	v21927
Livraisons à d'autres sociétés déclarantes	x	x	x	x	x	v21928
Exportations	x	x	x	x	x	v21929
Pertes et rectifications	x	x	x	x	x	v21930
Auto consommation	x	x	x	x	x	v21931
Ventes intérieures	297	17	26	17	26	v21932

Tableau 4-5

Approvisionnement et utilisation, produits pétroliers, Québec — Produits spéciaux à base de naphte

	Année 2004	Cumulatif 2004	Cumulatif 2005	Janvier 2004	Janvier 2005	Numéro de vecteur
	milliers de mètres cubes					
Production raffinerie	14	1	1	1	1	v22099
Transferts d'un produit à l'autre	0	0	0	0	0	v22107
Production nette	13	1	1	1	1	
Retour pour alimentation des raffineries	
Transferts entrées inter-provinciales	1	0	0	0	0	v22108
Transferts sorties inter-provinciales	1	0	0	0	0	v22109
Arrivages en provenance d'autres sociétés déclarantes	0	0	0	0	0	v22110
Arrivages en provenance des sociétés non-déclarantes	0	0	0	0	0	v22111
Importations	0	0	0	0	0	v22112
Stocks de produits-début	2	2	1	2	1	v22100
Stocks de produits-fin	1	2	2	2	2	v22101
Livraisons à d'autres sociétés déclarantes	0	0	0	0	0	v22102
Exportations	0	0	0	0	0	v22103
Pertes et rectifications	0	0	0	0	0	v22104
Auto consommation	0	0	0	0	0	v22105
Ventes intérieures	15	1	0	1	0	v22106

Tableau 4-6

Approvisionnement et utilisation, produits pétroliers, Québec — Essence d'aviation

	Année 2004	Cumulatif 2004	Cumulatif 2005	Janvier 2004	Janvier 2005	Numéro de vecteur
	milliers de mètres cubes					
Production raffinerie	40	3	0	3	0	v22303
Transferts d'un produit à l'autre	-1	-1	0	-1	0	v22311
Production nette	39	2	0	2	0	
Retour pour alimentation des raffineries	
Transferts entrées inter-provinciales	3	0	0	0	0	v22312
Transferts sorties inter-provinciales	23	1	1	1	1	v22313
Arrivages en provenance d'autres sociétés déclarantes	53	2	2	2	2	v22314
Arrivages en provenance des sociétés non-déclarantes	0	0	0	0	0	v22315
Importations	0	0	0	0	0	v22316
Stocks de produits-début	5	5	4	5	4	v22304
Stocks de produits-fin	4	5	4	5	4	v22305
Livraisons à d'autres sociétés déclarantes	54	2	1	2	1	v22306
Exportations	1	0	0	0	0	v22307
Pertes et rectifications	0	0	0	0	0	v22308
Auto consommation	0	0	0	0	0	v22309
Ventes intérieures	18	0	0	0	0	v22310

Tableau 4-7

Approvisionnement et utilisation, produits pétroliers, Québec — Essence pour moteurs

	Année 2004	Cumulatif 2004	Cumulatif 2005	Janvier 2004	Janvier 2005	Numéro de vecteur
milliers de mètres cubes						
Production raffinerie	9 052	777	859	777	859	v22538
Transferts d'un produit à l'autre	93	45	-75	45	-75	v22551
Production nette	9 145	822	784	822	784	
Retour pour alimentation des raffineries	7	1	1	1	1	v22552
Transferts entrées inter-provinciales	769	47	52	47	52	v22553
Transferts sorties inter-provinciales	3 406	156	296	156	296	v22554
Arrivages en provenance d'autres sociétés déclarantes	7 764	596	733	596	733	v22555
Arrivages en provenance des sociétés non-déclarantes	0	0	0	0	0	v22556
Importations	2 445	42	154	42	154	v22557
Stocks de produits-début	342	342	420	342	420	v22539
Stocks de produits-fin	420	355	384	355	384	v22540
Livraisons à d'autres sociétés déclarantes	7 779	599	729	599	729	v22541
Exportations	199	16	13	16	13	v22542
Pertes et rectifications	0	0	0	0	0	v22543
Auto consommation	0	0	0	0	0	v22544
Ventes intérieures	8 655	721	720	721	720	v22545
Essence super	838	78	66	78	66	v22546
Essence intermédiaire	155	14	18	14	18	v22547
Essence ordinaire sans-plomb	7 664	630	637	630	637	v22548
Essence ordinaire avec plomb	1	0	0	0	0	v22549
Ventes nettes au détail	7 736	618	661	618	661	v22550

Tableau 4-8

Approvisionnement et utilisation, produits pétroliers, Québec — Carburacteur, type kérosène

	Année 2004	Cumulatif 2004	Cumulatif 2005	Janvier 2004	Janvier 2005	Numéro de vecteur
milliers de mètres cubes						
Production raffinerie	864	30	35	30	35	v25009
Transferts d'un produit à l'autre	-15	-4	18	-4	18	v25017
Production nette	849	26	52	26	52	
Retour pour alimentation des raffineries	0	0	0	0	0	v25018
Transferts entrées inter-provinciales	118	11	8	11	8	v25019
Transferts sorties inter-provinciales	362	21	23	21	23	v25020
Arrivages en provenance d'autres sociétés déclarantes	592	41	59	41	59	v25021
Arrivages en provenance des sociétés non-déclarantes	
Importations	846	51	0	51	0	v25022
Stocks de produits-début	44	44	56	44	56	v25010
Stocks de produits-fin	56	33	40	33	40	v25011
Livraisons à d'autres sociétés déclarantes	590	43	60	43	60	v25012
Exportations	35	2	3	2	3	v25013
Pertes et rectifications	0	0	0	0	0	v25014
Auto consommation	0	0	0	0	0	v25015
Ventes intérieures	1 405	74	50	74	50	v25016

Tableau 4-9

Approvisionnement et utilisation, produits pétroliers, Québec — Carburacteur, type naphte

	Année 2004	Cumulatif 2004	Cumulatif 2005	Janvier 2004	Janvier 2005	Numéro de vecteur
milliers de mètres cubes						
Production raffinerie	0	0	0	0	0	v25214
Transferts d'un produit à l'autre	0	0	0	0	0	v25223
Production nette	0	0	0	0	0	
Retour pour alimentation des raffineries	0	0	0	0	0	v25224
Transferts entrées inter-provinciales	0	0	0	0	0	v25226
Transferts sorties inter-provinciales	0	0	0	0	0	v25227
Arrivages en provenance d'autres sociétés déclarantes	0	0	0	0	0	v25228
Arrivages en provenance des sociétés non-déclarantes	
Importations	0	0	0	0	0	v25229
Stocks de produits-début	-1	-1	0	-1	0	v25215
Stocks de produits-fin	0	0	0	0	0	v25216
Livraisons à d'autres sociétés déclarantes	0	0	0	0	0	v25217
Exportations	0	0	0	0	0	v25218
Pertes et rectifications	0	0	0	0	0	v25219
Auto consommation	0	0	0	0	0	v25220
Ventes intérieures	0	0	0	0	0	v25221

Tableau 4-10

Approvisionnement et utilisation, produits pétroliers, Québec — Mazout pour poêles et kérosène

	Année 2004	Cumulatif 2004	Cumulatif 2005	Janvier 2004	Janvier 2005	Numéro de vecteur
milliers de mètres cubes						
Production raffinerie	920	172	180	172	180	v23032
Transferts d'un produit à l'autre	-651	-142	-121	-142	-121	v23040
Production nette	269	30	59	30	59	
Retour pour alimentation des raffineries	0	0	0	0	0	v23041
Transferts entrées inter-provinciales	4	1	0	1	0	v23042
Transferts sorties inter-provinciales	28	4	3	4	3	v23043
Arrivages en provenance d'autres sociétés déclarantes	156	37	27	37	27	v23044
Arrivages en provenance des sociétés non-déclarantes	0	0	0	0	0	v23045
Importations	14	2	2	2	2	v23046
Stocks de produits-début	65	65	56	65	56	v23033
Stocks de produits-fin	56	17	65	17	65	v23034
Livraisons à d'autres sociétés déclarantes	155	37	27	37	27	v23035
Exportations	88	25	18	25	18	v23036
Pertes et rectifications	0	0	0	0	0	v23037
Auto consommation	0	0	0	0	0	v23038
Ventes intérieures	182	53	31	53	31	v23039

Tableau 4-11

Approvisionnement et utilisation, produits pétroliers, Québec — Carburant diesel

	Année 2004	Cumulatif 2004	Cumulatif 2005	Janvier 2004	Janvier 2005	Numéro de vecteur
milliers de mètres cubes						
Production raffinerie	6 073	391	427	391	427	v23255
Transferts d'un produit à l'autre	78	60	109	60	109	v23264
Production nette	6 151	451	536	451	536	
Retour pour alimentation des raffineries	0	0	0	0	0	v23265
Transferts entrées inter-provinciales	250	14	19	14	19	v23266
Transferts sorties inter-provinciales	1 847	112	197	112	197	v23267
Arrivages en provenance d'autres sociétés déclarantes	3 789	326	369	326	369	v23268
Arrivages en provenance des sociétés non-déclarantes	0	0	0	0	0	v23269
Importations	138	0	57	0	57	v23270
Stocks de produits-début	233	233	203	233	203	v23256
Stocks de produits-fin	203	200	239	200	239	v23257
Livraisons à d'autres sociétés déclarantes	3 793	324	373	324	373	v23258
Exportations	640	85	78	85	78	v23259
Pertes et rectifications	0	0	0	0	0	v23260
Auto consommation	1	0	0	0	0	v23261
Ventes intérieures	4 077	303	299	303	299	v23262
Ventes nettes (faible teneur en soufre)	3 594	272	276	272	276	v23263

Tableau 4-12

Approvisionnement et utilisation, produits pétroliers, Québec — Mazouts légers

	Année 2004	Cumulatif 2004	Cumulatif 2005	Janvier 2004	Janvier 2005	Numéro de vecteur
milliers de mètres cubes						
Production raffinerie	1 456	239	251	239	251	v23488
Transferts d'un produit à l'autre	888	161	109	161	109	v23496
Production nette	2 344	400	360	400	360	
Retour pour alimentation des raffineries	0	0	0	0	0	v23497
Transferts entrées inter-provinciales	432	41	39	41	39	v23498
Transferts sorties inter-provinciales	977	143	114	143	114	v23499
Arrivages en provenance d'autres sociétés déclarantes	1 273	224	262	224	262	v23500
Arrivages en provenance des sociétés non-déclarantes	0	0	0	0	0	v23501
Importations	129	11	0	11	0	v23502
Stocks de produits-début	200	200	174	200	174	v23489
Stocks de produits-fin	174	167	180	167	180	v23490
Livraisons à d'autres sociétés déclarantes	1 270	224	264	224	264	v23491
Exportations	8	1	3	1	3	v23492
Pertes et rectifications	0	0	0	0	0	v23493
Auto consommation	0	0	0	0	0	v23494
Ventes intérieures	1 950	342	275	342	275	v23495

Tableau 4-13

Approvisionnement et utilisation, produits pétroliers, Québec — Mazouts lourds

	Année 2004	Cumulatif 2004	Cumulatif 2005	Janvier 2004	Janvier 2005	Numéro de vecteur
milliers de mètres cubes						
Production raffinerie	2 576	215	248	215	248	v23706
Transferts d'un produit à l'autre	533	-20	55	-20	55	v23715
Production nette	3 109	195	304	195	304	
Retour pour alimentation des raffineries	0	0	0	0	0	v23716
Transferts entrées inter-provinciales	464	13	20	13	20	v23717
Transferts sorties inter-provinciales	37	5	14	5	14	v23718
Arrivages en provenance d'autres sociétés déclarantes	163	13	11	13	11	v23719
Arrivages en provenance des sociétés non-déclarantes	0	0	0	0	0	v23720
Importations	572	0	0	0	0	v23721
Stocks de produits-début	155	155	180	155	180	v23707
Stocks de produits-fin	180	168	166	168	166	v23708
Livraisons à d'autres sociétés déclarantes	170	13	11	13	11	v23709
Exportations	744	13	63	13	63	v23710
Pertes et rectifications	0	0	0	0	0	v23711
Auto consommation	137	17	17	17	17	v23712
Ventes intérieures	3 351	161	244	161	244	v23713
Ventes nettes (faible teneur en soufre)	x	x	x	x	x	v23714

Tableau 4-14

Approvisionnement et utilisation, produits pétroliers, Québec — Asphalte

	Année 2004	Cumulatif 2004	Cumulatif 2005	Janvier 2004	Janvier 2005	Numéro de vecteur
milliers de mètres cubes						
Production raffinerie	x	x	x	x	x	v23924
Transferts d'un produit à l'autre	x	x	x	x	x	v23932
Transferts entrées inter-provinciales	x	x	x	x	x	v23933
Transferts sorties inter-provinciales	x	x	x	x	x	v23934
Arrivages en provenance d'autres sociétés déclarantes	x	x	x	x	x	v23935
Arrivages en provenance des sociétés non-déclarantes	x	x	x	x	x	v23936
Importations	x	x	x	x	x	v23937
Stocks de produits-début	x	x	x	x	x	v23925
Stocks de produits-fin	x	x	x	x	x	v23926
Livraisons à d'autres sociétés déclarantes	x	x	x	x	x	v23927
Exportations	x	x	x	x	x	v23928
Pertes et rectifications	x	x	x	x	x	v23929
Auto consommation	x	x	x	x	x	v23930
Ventes intérieures	762	44	35	44	35	v23931

Tableau 4-15

Approvisionnement et utilisation, produits pétroliers, Québec — Coke de pétrole (incluant le coke du craquage catalytique)

	Année 2004	Cumulatif 2004	Cumulatif 2005	Janvier 2004	Janvier 2005	Numéro de vecteur
milliers de mètres cubes						
Production raffinerie	x	x	x	x	x	v24091
Transferts d'un produit à l'autre	x	x	x	x	x	v24098
Transferts entrées inter-provinciales	x	x	x	x	x	v24099
Transferts sorties inter-provinciales	x	x	x	x	x	v24100
Arrivages en provenance d'autres sociétés déclarantes	x	x	x	x	x	v24101
Arrivages en provenance des sociétés non-déclarantes	x	x	x	x	x	v24102
Importations	x	x	x	x	x	v24103
Stocks de produits-début	x	x	x	x	x	v24092
Stocks de produits-fin	x	x	x	x	x	v24093
Livraisons à d'autres sociétés déclarantes	
Exportations	x	x	x	x	x	v24094
Pertes et rectifications	x	x	x	x	x	v24095
Auto consommation	x	x	x	x	x	v24096
Ventes intérieures	698	104	78	104	78	v24097

Tableau 4-16

Approvisionnement et utilisation, produits pétroliers, Québec — Huiles de lubrification et graisses

	Année 2004	Cumulatif 2004	Cumulatif 2005	Janvier 2004	Janvier 2005	Numéro de vecteur
milliers de mètres cubes						
Production raffinerie	173	16	15	16	15	v24242
Transferts d'un produit à l'autre	0	0	0	0	0	v24250
Retour pour alimentation des raffineries	
Transferts entrées inter-provinciales	121	14	12	14	12	v24251
Transferts sorties inter-provinciales	135	9	10	9	10	v24252
Arrivages en provenance d'autres sociétés déclarantes	2	0	0	0	0	v24253
Arrivages en provenance des sociétés non-déclarantes	2	0	0	0	0	v24254
Importations	14	1	1	1	1	v24255
Stocks de produits-début	32	32	27	32	27	v24243
Stocks de produits-fin	27	39	31	39	31	v24244
Livraisons à d'autres sociétés déclarantes	2	0	0	0	0	v24245
Exportations	3	0	0	0	0	v24246
Pertes et rectifications	0	0	0	0	0	v24247
Auto consommation	1	0	0	0	0	v24248
Ventes intérieures	177	14	13	14	13	v24249

Tableau 4-17

Approvisionnement et utilisation, produits pétroliers, Québec — Gaz de distillation

	Année 2004	Cumulatif 2004	Cumulatif 2005	Janvier 2004	Janvier 2005	Numéro de vecteur
milliers de mètres cubes						
Production raffinerie	786	70	72	70	72	v24419
Transferts d'un produit à l'autre	0	0	0	0	0	v24424
Arrivages en provenance d'autres sociétés déclarantes	
Arrivages en provenance des sociétés non-déclarantes	0	0	0	0	0	v24425
Importations	
Stocks de produits-début	0	0	0	0	0	v24420
Stocks de produits-fin	0	0	0	0	0	v24421
Pertes et rectifications	0	0	0	0	0	v24422
Auto consommation	786	70	72	70	72	v24423
Ventes intérieures	

Tableau 4-18

Approvisionnement et utilisation, produits pétroliers, Québec — Autres produits pétroliers

	Année 2004	Cumulatif 2004	Cumulatif 2005	Janvier 2004	Janvier 2005	Numéro de vecteur
milliers de mètres cubes						
Production raffinerie	755	65	31	65	31	v24571
Transferts d'un produit à l'autre	-794	-98	-94	-98	-94	v24579
Retour pour alimentation des raffineries	381	34	24	34	24	v24580
Transferts entrées inter-provinciales	51	3	1	3	1	v24581
Transferts sorties inter-provinciales	258	2	59	2	59	v24582
Arrivages en provenance d'autres sociétés déclarantes	120	0	0	0	0	v24583
Arrivages en provenance des sociétés non-déclarantes	751	85	92	85	92	v24584
Importations	150	0	43	0	43	v24585
Stocks de produits-début	327	327	322	327	322	v24572
Stocks de produits-fin	322	334	297	334	297	v24573
Livraisons à d'autres sociétés déclarantes	125	0	0	0	0	v24574
Exportations	171	8	10	8	10	v24575
Pertes et rectifications	0	0	0	0	0	v24576
Auto consommation	0	0	0	0	0	v24577
Ventes intérieures	103	4	4	4	4	v24578

Tableau 5-1

Approvisionnement et utilisation, produits pétroliers, Ontario — Approvisionnement de raffinerie de pétrole brut, charges d'alimentation introduites et total produits pétroliers raffinés

	Année 2004	Cumulatif 2004	Cumulatif 2005	Janvier 2004	Janvier 2005	Numéro de vecteur
milliers de mètres cubes						
Disponibilité de pétrole brut et équivalents						
Total des arrivages de brut domestique	17 195	1 654	1 102	1 654	1 102	v21264
Arrivages de pétrole brut de l'Ouest du Canada	13 543	1 323	934	1 323	934	v21238
Arrivages de pétrole brut de l'Est du Canada	3 652	331	168	331	168	v21252
Total des importations	11 116	731	1 040	731	1 040	v21239
OPEP	1 582	163	145	163	145	
Iran	
Iraq	
Arabie Saoudite	
Algérie	1 307	163	60	163	60	v21240
Vénézuela	275	0	85	0	85	v21247
Nigéria	0	0	0	0	0	v21243
Autres OPEP	0	0	0	0	0	
Mer du Nord	7 544	330	774	330	774	
Royaume-Uni	7 325	330	477	330	477	v21245
Norvège	218	0	297	0	297	v21244
Amérique du Nord	1 391	101	121	101	121	
Mexique	0	0	0	0	0	v21242
États-Unis	1 391	101	121	101	121	v21246
Autres pays	599	137	0	137	0	
Grand total des arrivages de pétrole brut et équivalent	28 310	2 385	2 142	2 385	2 142	v21249
Arrivages par pipe-line	28 155	2 372	2 130	2 372	2 130	v21250
Arrivages par d'autres moyens	155	13	12	13	12	v21251
Stocks de pétrole brut-début	574	574	536	574	536	v21255
Stocks de pétrole brut-fin	536	496	439	496	439	v21256
Pertes et rectifications	12	1	1	1	1	v21257
Total du pétrole brut et équivalents introduits	28 337	2 461	2 238	2 461	2 238	v21258
Charges d'alimentation introduites						
Pétrole brut conventionnel (léger) introduit	18 420	1 552	1 575	1 552	1 575	v21259
Pétrole brut conventionnel (lourd) introduit	2 073	228	60	228	60	v21260
Pétrole brut synthétique (léger) introduit	3 648	395	268	395	268	v21261
Pétrole bitumineux introduit	2 425	146	193	146	193	v21262
Condensats et pentanes plus introduit	1 768	140	142	140	142	v21263
Total autres matières utilisées comme charges d'alimentation	4 284	346	332	346	332	v21429
Produits de décantation utilisés comme charge d'alimentation	576	6	21	6	21	v21432
Résidus du brut utilisés comme charge d'alimentation	373	46	35	46	35	v21433
Gaz de pétrole liquéfiés utilisés comme charge d'alimentation	1 305	109	111	109	111	v21434
Gaz naturel utilisé comme charge d'alimentation	321	33	30	33	30	v21435
Huiles de lubrification et huiles de base utilisées comme charge d'alimentation et de retraitement	155	13	11	13	11	v21430
Autres charges d'alimentation utilisées dans les opérations	1 567	140	123	140	123	v21431
Total des charges d'alimentation introduites	32 628	2 807	2 569	2 807	2 569	v21436
Pertes en raffinerie	-1 924	-166	-155	-166	-155	v24486

Tableau 5-1 – suite

Approvisionnement et utilisation, produits pétroliers, Ontario — Approvisionnement de raffinerie de pétrole brut, charges d'alimentation introduites et total produits pétroliers raffinés

	Année 2004	Cumulatif 2004	Cumulatif 2005	Janvier 2004	Janvier 2005	Numéro de vecteur
milliers de mètres cubes						
Total, tous les produits						
Production raffinerie	34 552	2 973	2 725	2 973	2 725	v24808
Retour pour alimentation des raffineries	4 284	346	332	346	332	v24817
Transferts entrées inter-provinciales	6 552	387	688	387	688	v24818
Transferts sorties inter-provinciales	1 328	82	92	82	92	v24819
Arrivages en provenance d'autres sociétés déclarantes	18 547	1 472	1 579	1 472	1 579	v24820
Arrivages en provenance des sociétés non-déclarantes	3 028	279	210	279	210	v24821
Importations	1 231	103	102	103	102	v24822
Stocks de produits-début	2 783	2 783	2 806	2 783	2 806	v24809
Stocks de produits-fin	2 806	2 828	2 916	2 828	2 916	v24810
Livraisons à d'autres sociétés déclarantes	18 404	1 474	1 523	1 474	1 523	v24811
Exportations	2 405	236	158	236	158	v24812
Pertes et rectifications	2	0	0	0	0	v24813
Auto consommation	3 328	273	287	273	287	v24814
Ventes intérieures	34 344	2 758	2 802	2 758	2 802	v24815

Tableau 5-2

Approvisionnement et utilisation, produits pétroliers, Ontario — Propane et mélanges de propane

	Année 2004	Cumulatif 2004	Cumulatif 2005	Janvier 2004	Janvier 2005	Numéro de vecteur
milliers de mètres cubes						
Production raffinerie	467	41	40	41	40	v21558
Transferts d'un produit à l'autre	-106	-1	-5	-1	-5	v21567
Partie transférée aux charges pétrochimiques	0	0	0	0	0	v21569
Production nette	360	40	35	40	35	
Retour pour alimentation des raffineries	280	10	47	10	47	v21568
Transferts entrées inter-provinciales	2	0	0	0	0	v21570
Transferts sorties inter-provinciales	1	0	0	0	0	v21571
Arrivages en provenance d'autres sociétés déclarantes	20	0	0	0	0	v21572
Arrivages en provenance des sociétés non-déclarantes	269	11	16	11	16	v21573
Importations	0	0	0	0	0	v21574
Stocks de produits-début	33	33	46	33	46	v21559
Stocks de produits-fin	46	45	29	45	29	v21560
Livraisons à d'autres sociétés déclarantes	29	0	0	0	0	v21561
Exportations	71	9	3	9	3	v21562
Pertes et rectifications	0	0	0	0	0	v21563
Auto consommation	12	2	1	2	1	v21564
Ventes intérieures	193	18	17	18	17	v21565

Tableau 5-3

Approvisionnement et utilisation, produits pétroliers, Ontario — Butane et mélanges de butane

	Année 2004	Cumulatif 2004	Cumulatif 2005	Janvier 2004	Janvier 2005	Numéro de vecteur
milliers de mètres cubes						
Production raffinerie	803	55	52	55	52	v21759
Transferts d'un produit à l'autre	-501	-50	-43	-50	-43	v21768
Partie transférée aux charges pétrochimiques	0	0	0	0	0	v21770
Production nette	302	5	9	5	9	
Retour pour alimentation des raffineries	1 025	98	64	98	64	v21769
Transferts entrées inter-provinciales	1	0	0	0	0	v21771
Transferts sorties inter-provinciales	0	0	0	0	0	v21772
Arrivages en provenance d'autres sociétés déclarantes	39	0	0	0	0	v21773
Arrivages en provenance des sociétés non-déclarantes	993	105	65	105	65	v21774
Importations	0	0	0	0	0	v21775
Stocks de produits-début	50	50	42	50	42	v21760
Stocks de produits-fin	42	49	45	49	45	v21761
Livraisons à d'autres sociétés déclarantes	39	0	0	0	0	v21762
Exportations	0	0	0	0	0	v21763
Pertes et rectifications	0	0	0	0	0	v21764
Auto consommation	14	0	0	0	0	v21765
Ventes intérieures	229	13	6	13	6	v21766

Tableau 5-4

Approvisionnement et utilisation, produits pétroliers, Ontario — Charges pétrochimiques

	Année 2004	Cumulatif 2004	Cumulatif 2005	Janvier 2004	Janvier 2005	Numéro de vecteur
milliers de mètres cubes						
Production raffinerie	4 595	347	366	347	366	v21940
Transferts d'un produit à l'autre	233	-1	13	-1	13	v21948
Renvois aux raffineries de sous-produits énergétiques	0	0	0	0	0	v21950
Production nette	4 828	346	379	346	379	
Retour pour alimentation des raffineries	471	41	55	41	55	v21949
Transferts entrées inter-provinciales	117	3	14	3	14	v21951
Transferts sorties inter-provinciales	45	6	6	6	6	v21952
Arrivages en provenance d'autres sociétés déclarantes	265	13	15	13	15	v21953
Arrivages en provenance des sociétés non-déclarantes	334	40	46	40	46	v21954
Importations	0	0	0	0	0	v21955
Stocks de produits-début	382	382	430	382	430	v21941
Stocks de produits-fin	430	386	451	386	451	v21942
Livraisons à d'autres sociétés déclarantes	265	13	15	13	15	v21943
Exportations	322	28	25	28	25	v21944
Pertes et rectifications	0	0	0	0	0	v21945
Auto consommation	3	0	1	0	1	v21946
Ventes intérieures	4 390	311	331	311	331	v21947

Tableau 5-5

Approvisionnement et utilisation, produits pétroliers, Ontario — Produits spéciaux à base de naphte

	Année 2004	Cumulatif 2004	Cumulatif 2005	Janvier 2004	Janvier 2005	Numéro de vecteur
milliers de mètres cubes						
Production raffinerie	54	5	4	5	4	v22113
Transferts d'un produit à l'autre	0	0	0	0	0	v22121
Production nette	54	5	4	5	4	
Retour pour alimentation des raffineries	0	0	0	0	0	v22122
Transferts entrées inter-provinciales	1	0	0	0	0	v22123
Transferts sorties inter-provinciales	3	0	0	0	0	v22124
Arrivages en provenance d'autres sociétés déclarantes	0	0	0	0	0	v22125
Arrivages en provenance des sociétés non-déclarantes	3	0	0	0	0	v22126
Importations	0	0	0	0	0	v22127
Stocks de produits-début	9	9	9	9	9	v22114
Stocks de produits-fin	9	10	10	10	10	v22115
Livraisons à d'autres sociétés déclarantes	0	0	0	0	0	v22116
Exportations	0	0	0	0	0	v22117
Pertes et rectifications	0	0	0	0	0	v22118
Auto consommation	0	0	0	0	0	v22119
Ventes intérieures	55	5	4	5	4	v22120

Tableau 5-6

Approvisionnement et utilisation, produits pétroliers, Ontario — Essence d'aviation

	Année 2004	Cumulatif 2004	Cumulatif 2005	Janvier 2004	Janvier 2005	Numéro de vecteur
milliers de mètres cubes						
Production raffinerie	0	0	0	0	0	v22317
Transferts d'un produit à l'autre	0	0	0	0	0	v22325
Production nette	0	0	0	0	0	
Retour pour alimentation des raffineries	0	0	0	0	0	v22326
Transferts entrées inter-provinciales	15	1	1	1	1	v22327
Transferts sorties inter-provinciales	0	0	0	0	0	v22328
Arrivages en provenance d'autres sociétés déclarantes	2	0	0	0	0	v22329
Arrivages en provenance des sociétés non-déclarantes	0	0	0	0	0	v22330
Importations	0	0	0	0	0	v22331
Stocks de produits-début	1	1	0	1	0	v22318
Stocks de produits-fin	0	1	0	1	0	v22319
Livraisons à d'autres sociétés déclarantes	2	0	0	0	0	v22320
Exportations	0	0	0	0	0	v22321
Pertes et rectifications	0	0	0	0	0	v22322
Auto consommation	0	0	0	0	0	v22323
Ventes intérieures	15	1	1	1	1	v22324

Tableau 5-7

Approvisionnement et utilisation, produits pétroliers, Ontario — Essence pour moteurs

	Année 2004	Cumulatif 2004	Cumulatif 2005	Janvier 2004	Janvier 2005	Numéro de vecteur
milliers de mètres cubes						
Production raffinerie	12 280	1 081	968	1 081	968	v22558
Transferts d'un produit à l'autre	472	52	53	52	53	v22571
Production nette	12 752	1 133	1 021	1 133	1 021	
Retour pour alimentation des raffineries	13	1	0	1	0	v22572
Transferts entrées inter-provinciales	2 810	116	284	116	284	v22573
Transferts sorties inter-provinciales	262	12	14	12	14	v22574
Arrivages en provenance d'autres sociétés déclarantes	9 560	720	806	720	806	v22575
Arrivages en provenance des sociétés non-déclarantes	0	0	0	0	0	v22576
Importations	419	27	15	27	15	v22577
Stocks de produits-début	802	802	740	802	740	v22559
Stocks de produits-fin	740	767	785	767	785	v22560
Livraisons à d'autres sociétés déclarantes	9 439	722	771	722	771	v22561
Exportations	211	30	15	30	15	v22562
Pertes et rectifications	1	0	0	0	0	v22563
Auto consommation	0	0	0	0	0	v22564
Ventes intérieures	15 774	1 265	1 280	1 265	1 280	v22565
Essence super	1 439	128	118	128	118	v22566
Essence intermédiaire	367	35	25	35	25	v22567
Essence ordinaire sans-plomb	13 975	1 103	1 138	1 103	1 138	v22568
Essence ordinaire avec plomb	-8	0	-1	0	-1	v22569
Ventes nettes au détail	14 491	1 173	1 178	1 173	1 178	v22570

Tableau 5-8

Approvisionnement et utilisation, produits pétroliers, Ontario — Carburacteur, type kérosène

	Année 2004	Cumulatif 2004	Cumulatif 2005	Janvier 2004	Janvier 2005	Numéro de vecteur
milliers de mètres cubes						
Production raffinerie	1 474	128	132	128	132	v25023
Transferts d'un produit à l'autre	-51	-4	-3	-4	-3	v25031
Production nette	1 423	124	129	124	129	
Retour pour alimentation des raffineries	0	0	0	0	0	v25032
Transferts entrées inter-provinciales	356	24	26	24	26	v25033
Transferts sorties inter-provinciales	98	8	8	8	8	v25034
Arrivages en provenance d'autres sociétés déclarantes	340	32	20	32	20	v25035
Arrivages en provenance des sociétés non-déclarantes	
Importations	72	0	0	0	0	v25036
Stocks de produits-début	61	61	61	61	61	v25024
Stocks de produits-fin	61	63	67	63	67	v25025
Livraisons à d'autres sociétés déclarantes	334	32	16	32	16	v25026
Exportations	0	0	0	0	0	v25027
Pertes et rectifications	0	0	0	0	0	v25028
Auto consommation	0	0	0	0	0	v25029
Ventes intérieures	1 759	138	145	138	145	v25030

Tableau 5-9

Approvisionnement et utilisation, produits pétroliers, Ontario — Carburacteur, type naphte

	Année 2004	Cumulatif 2004	Cumulatif 2005	Janvier 2004	Janvier 2005	Numéro de vecteur
milliers de mètres cubes						
Production raffinerie	0	0	0	0	0	v25230
Transferts d'un produit à l'autre	0	0	0	0	0	v25239
Production nette	0	0	0	0	0	
Retour pour alimentation des raffineries	0	0	0	0	0	v25240
Transferts entrées inter-provinciales	0	0	0	0	0	v25242
Transferts sorties inter-provinciales	0	0	0	0	0	v25243
Arrivages en provenance d'autres sociétés déclarantes	0	0	0	0	0	v25244
Arrivages en provenance des sociétés non-déclarantes	
Importations	0	0	0	0	0	v25245
Stocks de produits-début	0	0	0	0	0	v25231
Stocks de produits-fin	0	0	0	0	0	v25232
Livraisons à d'autres sociétés déclarantes	0	0	0	0	0	v25233
Exportations	0	0	0	0	0	v25234
Pertes et rectifications	0	0	0	0	0	v25235
Auto consommation	0	0	0	0	0	v25236
Ventes intérieures	0	0	0	0	0	v25237

Tableau 5-10

Approvisionnement et utilisation, produits pétroliers, Ontario — Mazout pour poêles et kérosène

	Année 2004	Cumulatif 2004	Cumulatif 2005	Janvier 2004	Janvier 2005	Numéro de vecteur
milliers de mètres cubes						
Production raffinerie	0	0	0	0	0	v23047
Transferts d'un produit à l'autre	76	18	15	18	15	v23055
Production nette	76	18	15	18	15	
Retour pour alimentation des raffineries	0	0	0	0	0	v23056
Transferts entrées inter-provinciales	9	2	0	2	0	v23057
Transferts sorties inter-provinciales	4	1	1	1	1	v23058
Arrivages en provenance d'autres sociétés déclarantes	27	7	5	7	5	v23059
Arrivages en provenance des sociétés non-déclarantes	0	0	0	0	0	v23060
Importations	1	0	0	0	0	v23061
Stocks de produits-début	1	1	1	1	1	v23048
Stocks de produits-fin	1	1	1	1	1	v23049
Livraisons à d'autres sociétés déclarantes	26	7	4	7	4	v23050
Exportations	19	5	3	5	3	v23051
Pertes et rectifications	0	0	0	0	0	v23052
Auto consommation	0	0	0	0	0	v23053
Ventes intérieures	65	15	12	15	12	v23054

Tableau 5-11

Approvisionnement et utilisation, produits pétroliers, Ontario — Carburant diesel

	Année 2004	Cumulatif 2004	Cumulatif 2005	Janvier 2004	Janvier 2005	Numéro de vecteur
milliers de mètres cubes						
Production raffinerie	6 052	494	455	494	455	v23271
Transferts d'un produit à l'autre	-182	-75	-37	-75	-37	v23280
Production nette	5 870	419	417	419	417	
Retour pour alimentation des raffineries	148	15	17	15	17	v23281
Transferts entrées inter-provinciales	1 783	136	207	136	207	v23282
Transferts sorties inter-provinciales	166	10	15	10	15	v23283
Arrivages en provenance d'autres sociétés déclarantes	6 495	508	540	508	540	v23284
Arrivages en provenance des sociétés non-déclarantes	0	0	0	0	0	v23285
Importations	22	4	4	4	4	v23286
Stocks de produits-début	561	561	532	561	532	v23272
Stocks de produits-fin	532	520	537	520	537	v23273
Livraisons à d'autres sociétés déclarantes	6 487	511	544	511	544	v23274
Exportations	508	55	12	55	12	v23275
Pertes et rectifications	1	0	0	0	0	v23276
Auto consommation	0	0	0	0	0	v23277
Ventes intérieures	6 965	518	577	518	577	v23278
Ventes nettes (faible teneur en soufre)	5 130	395	457	395	457	v23279

Tableau 5-12

Approvisionnement et utilisation, produits pétroliers, Ontario — Mazouts légers

	Année 2004	Cumulatif 2004	Cumulatif 2005	Janvier 2004	Janvier 2005	Numéro de vecteur
milliers de mètres cubes						
Production raffinerie	1 020	134	111	134	111	v23503
Transferts d'un produit à l'autre	36	46	17	46	17	v23511
Production nette	1 056	179	128	179	128	
Retour pour alimentation des raffineries	0	0	0	0	0	v23512
Transferts entrées inter-provinciales	390	75	59	75	59	v23513
Transferts sorties inter-provinciales	28	5	5	5	5	v23514
Arrivages en provenance d'autres sociétés déclarantes	855	124	138	124	138	v23515
Arrivages en provenance des sociétés non-déclarantes	0	0	0	0	0	v23516
Importations	0	0	0	0	0	v23517
Stocks de produits-début	131	131	120	131	120	v23504
Stocks de produits-fin	120	122	119	122	119	v23505
Livraisons à d'autres sociétés déclarantes	846	121	120	121	120	v23506
Exportations	121	22	12	22	12	v23507
Pertes et rectifications	0	0	0	0	0	v23508
Auto consommation	12	0	1	0	1	v23509
Ventes intérieures	1 333	240	189	240	189	v23510

Tableau 5-13

Approvisionnement et utilisation, produits pétroliers, Ontario — Mazouts lourds

	Année 2004	Cumulatif 2004	Cumulatif 2005	Janvier 2004	Janvier 2005	Numéro de vecteur
milliers de mètres cubes						
Production raffinerie	1 712	160	146	160	146	v23722
Transferts d'un produit à l'autre	258	4	7	4	7	v23731
Production nette	1 969	164	153	164	153	
Retour pour alimentation des raffineries	0	0	0	0	0	v23732
Transferts entrées inter-provinciales	92	11	17	11	17	v23733
Transferts sorties inter-provinciales	365	10	9	10	9	v23734
Arrivages en provenance d'autres sociétés déclarantes	25	3	2	3	2	v23735
Arrivages en provenance des sociétés non-déclarantes	0	0	0	0	0	v23736
Importations	11	3	0	3	0	v23737
Stocks de produits-début	113	113	177	113	177	v23723
Stocks de produits-fin	177	143	172	143	172	v23724
Livraisons à d'autres sociétés déclarantes	25	3	2	3	2	v23725
Exportations	298	19	32	19	32	v23726
Pertes et rectifications	0	0	0	0	0	v23727
Auto consommation	287	28	38	28	38	v23728
Ventes intérieures	1 071	91	95	91	95	v23729
Ventes nettes (faible teneur en soufre)	x	x	x	x	x	v23730

Tableau 5-14

Approvisionnement et utilisation, produits pétroliers, Ontario — Asphalte

	Année 2004	Cumulatif 2004	Cumulatif 2005	Janvier 2004	Janvier 2005	Numéro de vecteur
milliers de mètres cubes						
Production raffinerie	1 038	65	37	65	37	v23938
Transferts d'un produit à l'autre	2	1	0	1	0	v23946
Transferts entrées inter-provinciales	250	2	3	2	3	v23947
Transferts sorties inter-provinciales	13	0	0	0	0	v23948
Arrivages en provenance d'autres sociétés déclarantes	0	0	0	0	0	v23949
Arrivages en provenance des sociétés non-déclarantes	0	0	0	0	0	v23950
Importations	190	13	43	13	43	v23951
Stocks de produits-début	40	40	15	40	15	v23939
Stocks de produits-fin	15	70	34	70	34	v23940
Livraisons à d'autres sociétés déclarantes	0	0	0	0	0	v23941
Exportations	95	2	0	2	0	v23942
Pertes et rectifications	0	0	0	0	0	v23943
Auto consommation	0	0	0	0	0	v23944
Ventes intérieures	1 397	50	63	50	63	v23945

Tableau 5-15

Approvisionnement et utilisation, produits pétroliers, Ontario — Coke de pétrole (incluant le coke du craquage catalytique)

	Année 2004	Cumulatif 2004	Cumulatif 2005	Janvier 2004	Janvier 2005	Numéro de vecteur
milliers de mètres cubes						
Production raffinerie	534	43	47	43	47	v24104
Transferts d'un produit à l'autre	0	0	0	0	0	v24111
Transferts entrées inter-provinciales	0	0	0	0	0	v24112
Transferts sorties inter-provinciales	0	0	0	0	0	v24113
Arrivages en provenance d'autres sociétés déclarantes	
Arrivages en provenance des sociétés non-déclarantes	
Importations	162	25	9	25	9	v24114
Stocks de produits-début	4	4	7	4	7	v24105
Stocks de produits-fin	7	4	9	4	9	v24106
Livraisons à d'autres sociétés déclarantes	
Exportations	43	5	1	5	1	v24107
Pertes et rectifications	0	0	0	0	0	v24108
Auto consommation	338	28	30	28	30	v24109
Ventes intérieures	313	36	23	36	23	v24110

Tableau 5-16

Approvisionnement et utilisation, produits pétroliers, Ontario — Huiles de lubrification et graisses

	Année 2004	Cumulatif 2004	Cumulatif 2005	Janvier 2004	Janvier 2005	Numéro de vecteur
milliers de mètres cubes						
Production raffinerie	1 092	98	93	98	93	v24256
Transferts d'un produit à l'autre	0	0	0	0	0	v24264
Retour pour alimentation des raffineries	155	13	11	13	11	v24265
Transferts entrées inter-provinciales	99	5	9	5	9	v24266
Transferts sorties inter-provinciales	319	28	32	28	32	v24267
Arrivages en provenance d'autres sociétés déclarantes	96	8	7	8	7	v24268
Arrivages en provenance des sociétés non-déclarantes	242	18	22	18	22	v24269
Importations	275	22	20	22	20	v24270
Stocks de produits-début	236	236	259	236	259	v24257
Stocks de produits-fin	259	244	266	244	266	v24258
Livraisons à d'autres sociétés déclarantes	87	8	7	8	7	v24259
Exportations	666	53	52	53	52	v24260
Pertes et rectifications	0	0	0	0	0	v24261
Auto consommation	2	0	0	0	0	v24262
Ventes intérieures	552	42	40	42	40	v24263

Tableau 5-17

Approvisionnement et utilisation, produits pétroliers, Ontario — Gaz de distillation

	Année 2004	Cumulatif 2004	Cumulatif 2005	Janvier 2004	Janvier 2005	Numéro de vecteur
milliers de mètres cubes						
Production raffinerie	2 660	214	216	214	216	v24426
Transferts d'un produit à l'autre	0	0	0	0	0	v24432
Arrivages en provenance d'autres sociétés déclarantes	0	0	0	0	0	v24433
Arrivages en provenance des sociétés non-déclarantes	0	0	0	0	0	v24434
Importations	0	0	0	0	0	v24435
Stocks de produits-début	0	0	0	0	0	v24427
Stocks de produits-fin	0	0	0	0	0	v24428
Pertes et rectifications	0	0	0	0	0	v24429
Auto consommation	2 660	214	216	214	216	v24430
Ventes intérieures	0	0	0	0	0	v24431

Tableau 5-18

Approvisionnement et utilisation, produits pétroliers, Ontario — Autres produits pétroliers

	Année 2004	Cumulatif 2004	Cumulatif 2005	Janvier 2004	Janvier 2005	Numéro de vecteur
milliers de mètres cubes						
Production raffinerie	771	106	57	106	57	v24586
Transferts d'un produit à l'autre	-235	10	-16	10	-16	v24594
Retour pour alimentation des raffineries	2 206	168	137	168	137	v24595
Transferts entrées inter-provinciales	627	12	68	12	68	v24596
Transferts sorties inter-provinciales	23	3	1	3	1	v24597
Arrivages en provenance d'autres sociétés déclarantes	824	56	45	56	45	v24598
Arrivages en provenance des sociétés non-déclarantes	1 276	105	60	105	60	v24599
Importations	78	9	11	9	11	v24600
Stocks de produits-début	358	358	368	358	368	v24587
Stocks de produits-fin	368	403	390	403	390	v24588
Livraisons à d'autres sociétés déclarantes	825	57	45	57	45	v24589
Exportations	50	7	2	7	2	v24590
Pertes et rectifications	0	0	0	0	0	v24591
Auto consommation	0	0	0	0	0	v24592
Ventes intérieures	233	18	19	18	19	v24593

Tableau 6-1

Approvisionnement et utilisation, produits pétroliers, Alberta — Approvisionnement de raffinerie de pétrole brut, charges d'alimentation introduites et total produits pétroliers raffinés

	Année 2004	Cumulatif 2004	Cumulatif 2005	Janvier 2004	Janvier 2005	Numéro de vecteur
milliers de mètres cubes						
Disponibilité de pétrole brut et équivalents						
Total des arrivages de brut domestique	25 704	2 276	2 176	2 276	2 176	v21298
Arrivages de pétrole brut de l'Ouest du Canada	25 704	2 276	2 176	2 276	2 176	v21283
Arrivages de pétrole brut de l'Est du Canada
Total des importations
OPEP						
Iran
Iraq
Arabie Saoudite
Algérie
Vénézuela
Nigéria
Autres OPEP
Mer du Nord						
Royaume-Uni
Norvège
Amérique du Nord						
Mexique
États-Unis
Autres pays						
.
Grand total des arrivages de pétrole brut et équivalent	25 704	2 276	2 176	2 276	2 176	v21284
Arrivages par pipe-line	24 396	2 170	2 097	2 170	2 097	v21285
Arrivages par d'autres moyens	1 308	106	79	106	79	v21286
Stocks de pétrole brut-début	466	466	479	466	479	v21289
Stocks de pétrole brut-fin	479	468	452	468	452	v21290
Pertes et rectifications	11	2	2	2	2	v21291
Total du pétrole brut et équivalents introduits	25 679	2 272	2 201	2 272	2 201	v21292
Charges d'alimentation introduites						
Pétrole brut conventionnel (léger) introduit	10 261	865	950	865	950	v21293
Pétrole brut conventionnel (lourd) introduit	1 476	127	127	127	127	v21294
Pétrole brut synthétique (léger) introduit	11 773	1 100	960	1 100	960	v21295
Pétrole bitumineux introduit	1 359	86	108	86	108	v21296
Condensats et pentanes plus introduit	810	94	56	94	56	v21297
Total autres matières utilisées comme charges d'alimentation	2 160	228	160	228	160	v21442
Produits de décantation utilisés comme charge d'alimentation	57	4	4	4	4	v21445
Résidus du brut utilisés comme charge d'alimentation	223	25	0	25	0	v21446
Gaz de pétrole liquéfiés utilisés comme charge d'alimentation	1 154	131	92	131	92	v21447
Gaz naturel utilisé comme charge d'alimentation	396	41	35	41	35	v21448
Huiles de lubrification et huiles de base utilisées comme charge d'alimentation et de retraitement	18	1	1	1	1	v21443
Autres charges d'alimentation utilisées dans les opérations	313	24	28	24	28	v21444
Total des charges d'alimentation introduites	27 839	2 499	2 361	2 499	2 361	v21449
Pertes en raffinerie	-1 438	-133	-121	-133	-121	v24494

Tableau 6-1 – suite

Approvisionnement et utilisation, produits pétroliers, Alberta — Approvisionnement de raffinerie de pétrole brut, charges d'alimentation introduites et total produits pétroliers raffinés

	Année 2004	Cumulatif 2004	Cumulatif 2005	Janvier 2004	Janvier 2005	Numéro de vecteur
milliers de mètres cubes						
Total, tous les produits						
Production raffinerie	29 277	2 632	2 482	2 632	2 482	v24851
Retour pour alimentation des raffineries	2 160	228	160	228	160	v24859
Transferts entrées inter-provinciales	1 576	169	117	169	117	v24860
Transferts sorties inter-provinciales	12 068	1 051	958	1 051	958	v24861
Arrivages en provenance d'autres sociétés déclarantes	7 897	604	620	604	620	v24862
Arrivages en provenance des sociétés non-déclarantes	1 272	149	127	149	127	v24863
Importations	75	4	6	4	6	v24864
Stocks de produits-début	1 256	1 256	1 252	1 256	1 252	v24852
Stocks de produits-fin	1 252	1 460	1 361	1 460	1 361	v24853
Livraisons à d'autres sociétés déclarantes	7 928	631	600	631	600	v24854
Exportations	1 144	99	84	99	84	v24855
Pertes et rectifications	7	0	1	0	1	v24856
Auto consommation	1 525	133	135	133	135	v24857
Ventes intérieures	15 269	1 212	1 307	1 212	1 307	v24858

Tableau 6-2

Approvisionnement et utilisation, produits pétroliers, Alberta — Propane et mélanges de propane

	Année 2004	Cumulatif 2004	Cumulatif 2005	Janvier 2004	Janvier 2005	Numéro de vecteur
milliers de mètres cubes						
Production raffinerie	436	39	37	39	37	v21602
Transferts d'un produit à l'autre	28	4	5	4	5	v21611
Partie transférée aux charges pétrochimiques	
Production nette	464	43	42	43	42	
Retour pour alimentation des raffineries	0	0	0	0	0	v21612
Transferts entrées inter-provinciales	0	0	0	0	0	v21613
Transferts sorties inter-provinciales	0	0	0	0	0	v21614
Arrivages en provenance d'autres sociétés déclarantes	0	0	0	0	0	v21615
Arrivages en provenance des sociétés non-déclarantes	11	0	0	0	0	v21616
Importations	0	0	0	0	0	v21617
Stocks de produits-début	0	0	1	0	1	v21603
Stocks de produits-fin	1	0	2	0	2	v21604
Livraisons à d'autres sociétés déclarantes	0	0	0	0	0	v21605
Exportations	0	0	0	0	0	v21606
Pertes et rectifications	0	0	0	0	0	v21607
Auto consommation	0	0	0	0	0	v21608
Ventes intérieures	475	44	41	44	41	v21609

Tableau 6-3

Approvisionnement et utilisation, produits pétroliers, Alberta — Butane et mélanges de butane

	Année 2004	Cumulatif 2004	Cumulatif 2005	Janvier 2004	Janvier 2005	Numéro de vecteur
milliers de mètres cubes						
Production raffinerie	257	13	17	13	17	v21799
Transferts d'un produit à l'autre	0	0	0	0	0	v21808
Partie transférée aux charges pétrochimiques	
Production nette	257	13	17	13	17	
Retour pour alimentation des raffineries	1 154	131	92	131	92	v21809
Transferts entrées inter-provinciales	0	0	0	0	0	v21810
Transferts sorties inter-provinciales	3	0	0	0	0	v21811
Arrivages en provenance d'autres sociétés déclarantes	3	0	0	0	0	v21812
Arrivages en provenance des sociétés non-déclarantes	1 158	140	103	140	103	v21813
Importations	0	0	0	0	0	v21814
Stocks de produits-début	9	9	18	9	18	v21800
Stocks de produits-fin	18	16	29	16	29	v21801
Livraisons à d'autres sociétés déclarantes	3	0	0	0	0	v21802
Exportations	0	0	0	0	0	v21803
Pertes et rectifications	0	0	0	0	0	v21804
Auto consommation	0	0	0	0	0	v21805
Ventes intérieures	249	15	17	15	17	v21806

Tableau 6-4

Approvisionnement et utilisation, produits pétroliers, Alberta — Charges pétrochimiques

	Année 2004	Cumulatif 2004	Cumulatif 2005	Janvier 2004	Janvier 2005	Numéro de vecteur
milliers de mètres cubes						
Production raffinerie	380	33	32	33	32	v21968
Transferts d'un produit à l'autre	25	2	2	2	2	v21975
Renvois aux raffineries de sous-produits énergétiques	0	0	0	0	0	v21977
Production nette	405	35	34	35	34	
Retour pour alimentation des raffineries	16	1	1	1	1	v21976
Transferts entrées inter-provinciales	0	0	0	0	0	v21978
Transferts sorties inter-provinciales	0	0	0	0	0	v21979
Arrivages en provenance d'autres sociétés déclarantes	
Arrivages en provenance des sociétés non-déclarantes	13	1	1	1	1	v21980
Importations	0	0	0	0	0	v21981
Stocks de produits-début	2	2	1	2	1	v21969
Stocks de produits-fin	1	-2	1	-2	1	v21970
Livraisons à d'autres sociétés déclarantes	0	0	0	0	0	v21971
Exportations	
Pertes et rectifications	6	0	1	0	1	v21972
Auto consommation	0	0	0	0	0	v21973
Ventes intérieures	396	38	34	38	34	v21974

Tableau 6-5

Approvisionnement et utilisation, produits pétroliers, Alberta — Produits spéciaux à base de naphte

	Année 2004	Cumulatif 2004	Cumulatif 2005	Janvier 2004	Janvier 2005	Numéro de vecteur
milliers de mètres cubes						
Production raffinerie	27	4	1	4	1	v22154
Transferts d'un produit à l'autre	-12	0	0	0	0	v22162
Production nette	16	4	1	4	1	
Retour pour alimentation des raffineries	0	0	0	0	0	v22163
Transferts entrées inter-provinciales	1	0	0	0	0	v22164
Transferts sorties inter-provinciales	1	0	0	0	0	v22165
Arrivages en provenance d'autres sociétés déclarantes	0	0	0	0	0	v22166
Arrivages en provenance des sociétés non-déclarantes	9	0	1	0	1	v22167
Importations	0	0	0	0	0	v22168
Stocks de produits-début	4	4	4	4	4	v22155
Stocks de produits-fin	4	8	4	8	4	v22156
Livraisons à d'autres sociétés déclarantes	0	0	0	0	0	v22157
Exportations	0	0	0	0	0	v22158
Pertes et rectifications	0	0	0	0	0	v22159
Auto consommation	0	0	0	0	0	v22160
Ventes intérieures	25	1	2	1	2	v22161

Tableau 6-6

Approvisionnement et utilisation, produits pétroliers, Alberta — Essence d'aviation

	Année 2004	Cumulatif 2004	Cumulatif 2005	Janvier 2004	Janvier 2005	Numéro de vecteur
milliers de mètres cubes						
Production raffinerie	63	0	3	0	3	v22354
Transferts d'un produit à l'autre	-2	0	0	0	0	v22362
Production nette	62	0	3	0	3	
Retour pour alimentation des raffineries	0	0	0	0	0	v22363
Transferts entrées inter-provinciales	9	0	0	0	0	v22364
Transferts sorties inter-provinciales	46	1	1	1	1	v22365
Arrivages en provenance d'autres sociétés déclarantes	16	0	0	0	0	v22366
Arrivages en provenance des sociétés non-déclarantes	
Importations	
Stocks de produits-début	6	6	7	6	7	v22355
Stocks de produits-fin	7	5	8	5	8	v22356
Livraisons à d'autres sociétés déclarantes	15	0	0	0	0	v22357
Exportations	6	0	0	0	0	v22358
Pertes et rectifications	0	0	0	0	0	v22359
Auto consommation	0	0	0	0	0	v22360
Ventes intérieures	18	1	1	1	1	v22361

Tableau 6-7

Approvisionnement et utilisation, produits pétroliers, Alberta — Essence pour moteurs

	Année 2004	Cumulatif 2004	Cumulatif 2005	Janvier 2004	Janvier 2005	Numéro de vecteur
milliers de mètres cubes						
Production raffinerie	9 957	911	851	911	851	v22616
Transferts d'un produit à l'autre	-34	19	-4	19	-4	v22629
Production nette	9 923	931	847	931	847	
Retour pour alimentation des raffineries	3	0	0	0	0	v22630
Transferts entrées inter-provinciales	138	12	3	12	3	v22631
Transferts sorties inter-provinciales	4 768	460	380	460	380	v22632
Arrivages en provenance d'autres sociétés déclarantes	4 134	315	320	315	320	v22633
Arrivages en provenance des sociétés non-déclarantes	0	0	0	0	0	v22634
Importations	0	0	0	0	0	v22635
Stocks de produits-début	406	406	368	406	368	v22617
Stocks de produits-fin	368	440	421	440	421	v22618
Livraisons à d'autres sociétés déclarantes	4 124	337	308	337	308	v22619
Exportations	15	1	1	1	1	v22620
Pertes et rectifications	0	0	0	0	0	v22621
Auto consommation	0	0	0	0	0	v22622
Ventes intérieures	5 321	424	428	424	428	v22623
Essence super	276	25	23	25	23	v22624
Essence intermédiaire	78	8	6	8	6	v22625
Essence ordinaire sans-plomb	4 966	392	399	392	399	v22626
Essence ordinaire avec plomb	0	0	0	0	0	v22627
Ventes nettes au détail	4 261	333	357	333	357	v22628

Tableau 6-8

Approvisionnement et utilisation, produits pétroliers, Alberta — Carburacteur, type kérosène

	Année 2004	Cumulatif 2004	Cumulatif 2005	Janvier 2004	Janvier 2005	Numéro de vecteur
milliers de mètres cubes						
Production raffinerie	1 628	130	114	130	114	v25059
Transferts d'un produit à l'autre	-106	-8	-13	-8	-13	v25067
Production nette	1 522	122	101	122	101	
Retour pour alimentation des raffineries	0	0	0	0	0	v25068
Transferts entrées inter-provinciales	9	0	0	0	0	v25069
Transferts sorties inter-provinciales	650	53	39	53	39	v25070
Arrivages en provenance d'autres sociétés déclarantes	150	6	4	6	4	v25071
Arrivages en provenance des sociétés non-déclarantes	
Importations	0	0	0	0	0	v13946636
Stocks de produits-début	58	58	61	58	61	v25060
Stocks de produits-fin	61	61	57	61	57	v25061
Livraisons à d'autres sociétés déclarantes	154	7	4	7	4	v25062
Exportations	21	2	2	2	2	v25063
Pertes et rectifications	0	0	0	0	0	v25064
Auto consommation	0	0	0	0	0	v25065
Ventes intérieures	853	63	65	63	65	v25066

Tableau 6-9

Approvisionnement et utilisation, produits pétroliers, Alberta — Carburacteur, type naphte

	Année 2004	Cumulatif 2004	Cumulatif 2005	Janvier 2004	Janvier 2005	Numéro de vecteur
	milliers de mètres cubes					
Production raffinerie	25	2	4	2	4	v25271
Transferts d'un produit à l'autre	-1	0	0	0	0	v25280
Production nette	24	1	4	1	4	
Retour pour alimentation des raffineries	0	0	0	0	0	v25281
Transferts entrées inter-provinciales	0	0	0	0	0	v25283
Transferts sorties inter-provinciales	1	0	0	0	0	v25284
Arrivages en provenance d'autres sociétés déclarantes	0	0	0	0	0	v25285
Arrivages en provenance des sociétés non-déclarantes	
Importations	0	0	0	0	0	v25286
Stocks de produits-début	3	3	3	3	3	v25272
Stocks de produits-fin	3	3	5	3	5	v25273
Livraisons à d'autres sociétés déclarantes	1	0	0	0	0	v25274
Exportations	0	0	0	0	0	v25275
Pertes et rectifications	0	0	0	0	0	v25276
Auto consommation	0	0	0	0	0	v25277
Ventes intérieures	23	1	1	1	1	v25278

Tableau 6-10

Approvisionnement et utilisation, produits pétroliers, Alberta — Mazout pour poêles et kérosène

	Année 2004	Cumulatif 2004	Cumulatif 2005	Janvier 2004	Janvier 2005	Numéro de vecteur
	milliers de mètres cubes					
Production raffinerie	137	10	33	10	33	v23087
Transferts d'un produit à l'autre	-51	0	-13	0	-13	v23095
Production nette	86	9	20	9	20	
Retour pour alimentation des raffineries	0	0	0	0	0	v23096
Transferts entrées inter-provinciales	0	0	0	0	0	v23097
Transferts sorties inter-provinciales	19	3	1	3	1	v23098
Arrivages en provenance d'autres sociétés déclarantes	0	0	0	0	0	v23099
Arrivages en provenance des sociétés non-déclarantes	0	0	0	0	0	v23100
Importations	0	0	0	0	0	v23101
Stocks de produits-début	7	7	8	7	8	v23088
Stocks de produits-fin	8	8	18	8	18	v23089
Livraisons à d'autres sociétés déclarantes	0	0	0	0	0	v23090
Exportations	0	0	0	0	0	v23091
Pertes et rectifications	0	0	0	0	0	v23092
Auto consommation	0	0	0	0	0	v23093
Ventes intérieures	65	5	9	5	9	v23094

Tableau 6-11

Approvisionnement et utilisation, produits pétroliers, Alberta — Carburant diesel

	Année 2004	Cumulatif 2004	Cumulatif 2005	Janvier 2004	Janvier 2005	Numéro de vecteur
milliers de mètres cubes						
Production raffinerie	10 572	955	870	955	870	v23316
Transferts d'un produit à l'autre	57	-17	20	-17	20	v23325
Production nette	10 629	938	890	938	890	
Retour pour alimentation des raffineries	0	0	0	0	0	v23326
Transferts entrées inter-provinciales	259	47	27	47	27	v23327
Transferts sorties inter-provinciales	5 016	430	440	430	440	v23328
Arrivages en provenance d'autres sociétés déclarantes	2 333	176	207	176	207	v23329
Arrivages en provenance des sociétés non-déclarantes	0	0	0	0	0	v23330
Importations	0	0	0	0	0	v23331
Stocks de produits-début	365	365	377	365	377	v23317
Stocks de produits-fin	377	435	340	435	340	v23318
Livraisons à d'autres sociétés déclarantes	2 361	178	198	178	198	v23319
Exportations	574	44	24	44	24	v23320
Pertes et rectifications	0	0	0	0	0	v23321
Auto consommation	1	0	0	0	0	v23322
Ventes intérieures	5 258	438	498	438	498	v23323
Ventes nettes (faible teneur en soufre)	3 785	327	355	327	355	v23324

Tableau 6-12

Approvisionnement et utilisation, produits pétroliers, Alberta — Mazouts légers

	Année 2004	Cumulatif 2004	Cumulatif 2005	Janvier 2004	Janvier 2005	Numéro de vecteur
milliers de mètres cubes						
Production raffinerie	0	0	0	0	0	v23541
Transferts d'un produit à l'autre	111	19	5	19	5	v23549
Production nette	111	19	5	19	5	
Retour pour alimentation des raffineries	
Transferts entrées inter-provinciales	1	0	0	0	0	v23550
Transferts sorties inter-provinciales	96	14	1	14	1	v23551
Arrivages en provenance d'autres sociétés déclarantes	4	0	0	0	0	v23552
Arrivages en provenance des sociétés non-déclarantes	0	0	0	0	0	v23553
Importations	0	0	0	0	0	v23554
Stocks de produits-début	1	1	0	1	0	v23542
Stocks de produits-fin	0	2	0	2	0	v23543
Livraisons à d'autres sociétés déclarantes	3	0	0	0	0	v23544
Exportations	0	0	0	0	0	v23545
Pertes et rectifications	0	0	0	0	0	v23546
Auto consommation	0	0	0	0	0	v23547
Ventes intérieures	18	3	4	3	4	v23548

Tableau 6-13

Approvisionnement et utilisation, produits pétroliers, Alberta — Mazouts lourds

	Année 2004	Cumulatif 2004	Cumulatif 2005	Janvier 2004	Janvier 2005	Numéro de vecteur
milliers de mètres cubes						
Production raffinerie	933	80	82	80	82	v23766
Transferts d'un produit à l'autre	-71	-1	-16	-1	-16	v23775
Production nette	862	79	66	79	66	
Retour pour alimentation des raffineries	0	0	0	0	0	v23776
Transferts entrées inter-provinciales	3	0	0	0	0	v23777
Transferts sorties inter-provinciales	742	67	50	67	50	v23778
Arrivages en provenance d'autres sociétés déclarantes	69	6	7	6	7	v23779
Arrivages en provenance des sociétés non-déclarantes	0	0	0	0	0	v23780
Importations	0	0	0	0	0	v23781
Stocks de produits-début	43	43	55	43	55	v23767
Stocks de produits-fin	55	47	67	47	67	v23768
Livraisons à d'autres sociétés déclarantes	69	6	7	6	7	v23769
Exportations	35	1	3	1	3	v23770
Pertes et rectifications	0	0	0	0	0	v23771
Auto consommation	0	0	0	0	0	v23772
Ventes intérieures	76	8	1	8	1	v23773
Ventes nettes (faible teneur en soufre)	x	x	x	x	x	v23774

Tableau 6-14

Approvisionnement et utilisation, produits pétroliers, Alberta — Asphalte

	Année 2004	Cumulatif 2004	Cumulatif 2005	Janvier 2004	Janvier 2005	Numéro de vecteur
milliers de mètres cubes						
Production raffinerie	1 267	94	114	94	114	v23978
Transferts d'un produit à l'autre	41	0	12	0	12	v23986
Transferts entrées inter-provinciales	1	0	0	0	0	v23987
Transferts sorties inter-provinciales	350	8	9	8	9	v23988
Arrivages en provenance d'autres sociétés déclarantes	8	0	0	0	0	v23989
Arrivages en provenance des sociétés non-déclarantes	0	0	0	0	0	v23990
Importations	6	0	3	0	3	v23991
Stocks de produits-début	145	145	106	145	106	v23979
Stocks de produits-fin	106	173	156	173	156	v23980
Livraisons à d'autres sociétés déclarantes	8	0	0	0	0	v23981
Exportations	480	48	52	48	52	v23982
Pertes et rectifications	0	0	0	0	0	v23983
Auto consommation	0	0	0	0	0	v23984
Ventes intérieures	524	10	19	10	19	v23985

Tableau 6-15

Approvisionnement et utilisation, produits pétroliers, Alberta — Coke de pétrole (incluant le coke du craquage catalytique)

	Année 2004	Cumulatif 2004	Cumulatif 2005	Janvier 2004	Janvier 2005	Numéro de vecteur
milliers de mètres cubes						
Production raffinerie	243	20	23	20	23	v24128
Transferts d'un produit à l'autre	0	0	0	0	0	v24136
Transferts entrées inter-provinciales	
Transferts sorties inter-provinciales	0	0	0	0	0	v24137
Arrivages en provenance d'autres sociétés déclarantes	0	0	0	0	0	v24138
Arrivages en provenance des sociétés non-déclarantes	0	0	0	0	0	v24139
Importations	18	0	0	0	0	v24140
Stocks de produits-début	1	1	3	1	3	v24129
Stocks de produits-fin	3	1	2	1	2	v24130
Livraisons à d'autres sociétés déclarantes	0	0	0	0	0	v24131
Exportations	0	0	0	0	0	v24132
Pertes et rectifications	0	0	0	0	0	v24133
Auto consommation	158	13	14	13	14	v24134
Ventes intérieures	102	8	10	8	10	v24135

Tableau 6-16

Approvisionnement et utilisation, produits pétroliers, Alberta — Huiles de lubrification et graisses

	Année 2004	Cumulatif 2004	Cumulatif 2005	Janvier 2004	Janvier 2005	Numéro de vecteur
milliers de mètres cubes						
Production raffinerie	129	12	12	12	12	v24298
Transferts d'un produit à l'autre	0	0	0	0	0	v24306
Retour pour alimentation des raffineries	18	1	1	1	1	v24307
Transferts entrées inter-provinciales	143	10	16	10	16	v24308
Transferts sorties inter-provinciales	120	7	9	7	9	v24309
Arrivages en provenance d'autres sociétés déclarantes	0	0	0	0	0	v24310
Arrivages en provenance des sociétés non-déclarantes	5	0	1	0	1	v24311
Importations	50	4	3	4	3	v24312
Stocks de produits-début	58	58	71	58	71	v24299
Stocks de produits-fin	71	60	74	60	74	v24300
Livraisons à d'autres sociétés déclarantes	4	0	0	0	0	v24301
Exportations	7	2	1	2	1	v24302
Pertes et rectifications	0	0	0	0	0	v24303
Auto consommation	0	0	0	0	0	v24304
Ventes intérieures	165	15	17	15	17	v24305

Tableau 6-17

Approvisionnement et utilisation, produits pétroliers, Alberta — Gaz de distillation

	Année 2004	Cumulatif 2004	Cumulatif 2005	Janvier 2004	Janvier 2005	Numéro de vecteur
milliers de mètres cubes						
Production raffinerie	1 366	121	121	121	121	v24442
Transferts d'un produit à l'autre	
Arrivages en provenance d'autres sociétés déclarantes	
Arrivages en provenance des sociétés non-déclarantes	0	0	0	0	0	v24447
Importations	
Stocks de produits-début	0	0	0	0	0	v24443
Stocks de produits-fin	0	0	0	0	0	v24444
Pertes et rectifications	0	0	0	0	0	v24445
Auto consommation	1 366	121	121	121	121	v24446
Ventes intérieures	

Tableau 6-18

Approvisionnement et utilisation, produits pétroliers, Alberta — Autres produits pétroliers

	Année 2004	Cumulatif 2004	Cumulatif 2005	Janvier 2004	Janvier 2005	Numéro de vecteur
milliers de mètres cubes						
Production raffinerie	1 859	207	169	207	169	v24630
Transferts d'un produit à l'autre	12	-17	1	-17	1	v24638
Retour pour alimentation des raffineries	968	94	65	94	65	v24639
Transferts entrées inter-provinciales	1 012	99	71	99	71	v24640
Transferts sorties inter-provinciales	256	8	28	8	28	v24641
Arrivages en provenance d'autres sociétés déclarantes	1 180	101	82	101	82	v24642
Arrivages en provenance des sociétés non-déclarantes	75	7	22	7	22	v24643
Importations	1	0	0	0	0	v24644
Stocks de produits-début	149	149	168	149	168	v24631
Stocks de produits-fin	168	203	177	203	177	v24632
Livraisons à d'autres sociétés déclarantes	1 187	101	82	101	82	v24633
Exportations	6	1	0	1	0	v24634
Pertes et rectifications	0	0	0	0	0	v24635
Auto consommation	0	0	0	0	0	v24636
Ventes intérieures	1 702	140	161	140	161	v24637

Tableau 7-1

Approvisionnement et utilisation, produits pétroliers, autres provinces et territoires¹ — Approvisionnement de raffinerie de pétrole brut, charges d'alimentation introduites et total produits pétroliers raffinés

	Année 2004	Cumulatif 2004	Cumulatif 2005	Janvier 2004	Janvier 2005
milliers de mètres cubes					
Disponibilité de pétrole brut et équivalents					
Total des arrivages de brut domestique	8 629	740	739	740	739
Arrivages de pétrole brut de l'Ouest du Canada	8 629	740	739	740	739
Arrivages de pétrole brut de l'Est du Canada	0	0	0	0	0
Total des importations	0	0	0	0	0
OPEP	0	0	0	0	0
Iran	0	0	0	0	0
Iraq	0	0	0	0	0
Arabie Saoudite	0	0	0	0	0
Algérie	0	0	0	0	0
Vénézuéla	0	0	0	0	0
Nigéria	0	0	0	0	0
Autres OPEP	0	0	0	0	0
Mer du Nord	0	0	0	0	0
Royaume-Uni	0	0	0	0	0
Norvège	0	0	0	0	0
Amérique du Nord	0	0	0	0	0
Mexique	0	0	0	0	0
États-Unis	0	0	0	0	0
Autres pays	0	0	0	0	0
Grand total des arrivages de pétrole brut et équivalent	8 629	740	739	740	739
Arrivages par pipe-line	8 512	733	732	733	732
Arrivages par d'autres moyens	117	7	8	7	8
Stocks de pétrole brut-début	117	117	200	117	200
Stocks de pétrole brut-fin	200	125	180	125	180
Pertes et rectifications	-23	-4	-2	-4	-2
Total du pétrole brut et équivalents introduits	8 569	736	761	736	761
Charges d'alimentation introduites					
Pétrole brut conventionnel (léger) introduit	2 610	215	257	215	257
Pétrole brut conventionnel (lourd) introduit	5 381	477	474	477	474
Pétrole brut synthétique (léger) introduit	546	44	30	44	30
Pétrole bitumineux introduit	0	0	0	0	0
Condensats et pentanes plus introduit	32	0	0	0	0
Total autres matières utilisées comme charges d'alimentation	723	71	60	71	60
Produits de décantation utilisés comme charge d'alimentation	0	0	0	0	0
Résidus du brut utilisés comme charge d'alimentation	0	0	0	0	0
Gaz de pétrole liquéfiés utilisés comme charge d'alimentation	37	9	4	9	4
Gaz naturel utilisé comme charge d'alimentation	299	30	25	30	25
Huiles de lubrification et huiles de base utilisées comme charge d'alimentation et de retraitement	36	3	2	3	2
Autres charges d'alimentation utilisées dans les opérations	351	30	29	30	29
Total des charges d'alimentation introduites	9 292	807	820	807	820
Pertes en raffinerie	-247	-10	-18	-10	-18

Voir les notes à la fin du tableau.

Tableau 7-1 – suite

Approvisionnement et utilisation, produits pétroliers, autres provinces et territoires¹ — Approvisionnement de raffinerie de pétrole brut, charges d'alimentation introduites et total produits pétroliers raffinés

	Année 2004	Cumulatif 2004	Cumulatif 2005	Janvier 2004	Janvier 2005
milliers de mètres cubes					
Total, tous les produits					
Production raffinerie	9 539	817	838	817	838
Retour pour alimentation des raffineries	723	71	60	71	60
Transferts entrées inter-provinciales	13 084	1 109	1 018	1 109	1 018
Transferts sorties inter-provinciales	3 386	306	282	306	282
Arrivages en provenance d'autres sociétés déclarantes	10 736	787	899	787	899
Arrivages en provenance des sociétés non-déclarantes	285	27	18	27	18
Importations	3 220	216	188	216	188
Stocks de produits-début	2 266	2 266	2 572	2 266	2 572
Stocks de produits-fin	2 572	2 423	2 660	2 423	2 660
Livraisons à d'autres sociétés déclarantes	10 728	800	875	800	875
Exportations	1 698	139	129	139	129
Pertes et rectifications	1	0	0	0	0
Auto consommation	569	37	38	37	38
Ventes intérieures	19 111	1 446	1 490	1 446	1 490

1. Voir la section Qualité des données, concepts et méthodologie — Définitions.

Tableau 7-2

Approvisionnement et utilisation, produits pétroliers, autres provinces et territoires¹ — Propane et mélanges de propane

	Année 2004	Cumulatif 2004	Cumulatif 2005	Janvier 2004	Janvier 2005
milliers de mètres cubes					
Production raffinerie	113	10	11	10	11
Transferts d'un produit à l'autre	0	0	0	0	0
Partie transférée aux charges pétrochimiques	0	0	0	0	0
Production nette	113	10	11	10	11
Retour pour alimentation des raffineries	0	0	0	0	0
Transferts entrées inter-provinciales	0	0	0	0	0
Transferts sorties inter-provinciales	0	0	0	0	0
Arrivages en provenance d'autres sociétés déclarantes	0	0	0	0	0
Arrivages en provenance des sociétés non-déclarantes	26	2	3	2	3
Importations	0	0	0	0	0
Stocks de produits-début	10	10	3	10	3
Stocks de produits-fin	3	9	3	9	3
Livraisons à d'autres sociétés déclarantes	0	0	0	0	0
Exportations	0	0	0	0	0
Pertes et rectifications	0	0	0	0	0
Auto consommation	3	0	0	0	0
Ventes intérieures	142	12	13	12	13

1. Voir la section Qualité des données, concepts et méthodologie — Définitions.

Tableau 7-3

 Approvisionnement et utilisation, produits pétroliers, autres provinces et territoires¹ — Butane et mélanges de butane

	Année 2004	Cumulatif 2004	Cumulatif 2005	Janvier 2004	Janvier 2005
milliers de mètres cubes					
Production raffinerie	x	x	x	x	x
Transferts d'un produit à l'autre	x	x	x	x	x
Partie transférée aux charges pétrochimiques	0	0	0	0	0
Production nette	x	x	x	x	x
Retour pour alimentation des raffineries	x	x	x	x	x
Transferts entrées inter-provinciales	x	x	x	x	x
Transferts sorties inter-provinciales	x	x	x	x	x
Arrivages en provenance d'autres sociétés déclarantes	x	x	x	x	x
Arrivages en provenance des sociétés non-déclarantes	x	x	x	x	x
Importations	x	x	x	x	x
Stocks de produits-début	x	x	x	x	x
Stocks de produits-fin	x	x	x	x	x
Livraisons à d'autres sociétés déclarantes	x	x	x	x	x
Exportations	x	x	x	x	x
Pertes et rectifications	x	x	x	x	x
Auto consommation	x	x	x	x	x
Ventes intérieures	50	6	5	6	5

1. Voir la section Qualité des données, concepts et méthodologie — Définitions.

Tableau 7-4

 Approvisionnement et utilisation, produits pétroliers, autres provinces et territoires¹ — Charges pétrochimiques

	Année 2004	Cumulatif 2004	Cumulatif 2005	Janvier 2004	Janvier 2005
milliers de mètres cubes					
Production raffinerie	x	x	x	x	x
Transferts d'un produit à l'autre	x	x	x	x	x
Renvois aux raffineries de sous-produits énergétiques	0	0	0	0	0
Production nette	x	x	x	x	x
Retour pour alimentation des raffineries	x	x	x	x	x
Transferts entrées inter-provinciales	x	x	x	x	x
Transferts sorties inter-provinciales	x	x	x	x	x
Arrivages en provenance d'autres sociétés déclarantes	x	x	x	x	x
Arrivages en provenance des sociétés non-déclarantes	x	x	x	x	x
Importations	x	x	x	x	x
Stocks de produits-début	x	x	x	x	x
Stocks de produits-fin	x	x	x	x	x
Livraisons à d'autres sociétés déclarantes	x	x	x	x	x
Exportations	x	x	x	x	x
Pertes et rectifications	x	x	x	x	x
Auto consommation	x	x	x	x	x
Ventes intérieures	0	0	0	0	0

1. Voir la section Qualité des données, concepts et méthodologie — Définitions.

Tableau 7-5

 Approvisionnement et utilisation, produits pétroliers, autres provinces et territoires¹ — Produits spéciaux à base de naphte

	Année 2004	Cumulatif 2004	Cumulatif 2005	Janvier 2004	Janvier 2005
milliers de mètres cubes					
Production raffinerie	0	0	0	0	0
Transferts d'un produit à l'autre	0	0	0	0	0
Production nette	0	0	0	0	0
Retour pour alimentation des raffineries	0	0	0	0	0
Transferts entrées inter-provinciales	1	0	0	0	0
Transferts sorties inter-provinciales	0	0	0	0	0
Arrivages en provenance d'autres sociétés déclarantes	0	0	0	0	0
Arrivages en provenance des sociétés non-déclarantes	0	0	0	0	0
Importations	0	0	0	0	0
Stocks de produits-début	0	0	0	0	0
Stocks de produits-fin	0	0	0	0	0
Livraisons à d'autres sociétés déclarantes	0	0	0	0	0
Exportations	0	0	0	0	0
Pertes et rectifications	0	0	0	0	0
Auto consommation	0	0	0	0	0
Ventes intérieures	2	0	0	0	0

1. Voir la section Qualité des données, concepts et méthodologie — Définitions.

Tableau 7-6

 Approvisionnement et utilisation, produits pétroliers, autres provinces et territoires¹ — Essence d'aviation

	Année 2004	Cumulatif 2004	Cumulatif 2005	Janvier 2004	Janvier 2005
milliers de mètres cubes					
Production raffinerie	0	0	0	0	0
Transferts d'un produit à l'autre	4	0	1	0	1
Production nette	4	0	1	0	1
Retour pour alimentation des raffineries	0	0	0	0	0
Transferts entrées inter-provinciales	58	1	1	1	1
Transferts sorties inter-provinciales	18	0	0	0	0
Arrivages en provenance d'autres sociétés déclarantes	35	1	1	1	1
Arrivages en provenance des sociétés non-déclarantes	0	0	0	0	0
Importations	0	0	0	0	0
Stocks de produits-début	7	7	7	7	7
Stocks de produits-fin	7	6	6	6	6
Livraisons à d'autres sociétés déclarantes	35	1	2	1	2
Exportations	11	0	1	0	1
Pertes et rectifications	0	0	0	0	0
Auto consommation	0	0	0	0	0
Ventes intérieures	34	1	1	1	1

1. Voir la section Qualité des données, concepts et méthodologie — Définitions.

Tableau 7-7

 Approvisionnement et utilisation, produits pétroliers, autres provinces et territoires¹ — Essence pour moteurs

	Année 2004	Cumulatif 2004	Cumulatif 2005	Janvier 2004	Janvier 2005
milliers de mètres cubes					
Production raffinerie	3 365	287	326	287	326
Transferts d'un produit à l'autre	-4	8	-1	8	-1
Production nette	3 361	295	325	295	325
Retour pour alimentation des raffineries	0	0	0	0	0
Transferts entrées inter-provinciales	5 391	511	415	511	415
Transferts sorties inter-provinciales	986	85	85	85	85
Arrivages en provenance d'autres sociétés déclarantes	6 207	456	477	456	477
Arrivages en provenance des sociétés non-déclarantes	0	0	0	0	0
Importations	782	28	22	28	22
Stocks de produits-début	554	554	610	554	610
Stocks de produits-fin	610	632	671	632	671
Livraisons à d'autres sociétés déclarantes	6 166	458	463	458	463
Exportations	310	36	15	36	15
Pertes et rectifications	1	0	0	0	0
Auto consommation	0	0	0	0	0
Ventes intérieures	8 076	632	615	632	615
Essence super	571	43	41	43	41
Essence intermédiaire	242	18	17	18	17
Essence ordinaire sans-plomb	7 264	570	558	570	558
Essence ordinaire avec plomb	0	0	0	0	0
Ventes nettes au détail	6 746	523	516	523	516

1. Voir la section Qualité des données, concepts et méthodologie — Définitions.

Tableau 7-8

 Approvisionnement et utilisation, produits pétroliers, autres provinces et territoires¹ — Carburacteur, type kérosène

	Année 2004	Cumulatif 2004	Cumulatif 2005	Janvier 2004	Janvier 2005
milliers de mètres cubes					
Production raffinerie	509	43	41	43	41
Transferts d'un produit à l'autre	-75	-5	-1	-5	-1
Production nette	434	38	40	38	40
Retour pour alimentation des raffineries	0	0	0	0	0
Transferts entrées inter-provinciales	640	49	37	49	37
Transferts sorties inter-provinciales	44	2	1	2	1
Arrivages en provenance d'autres sociétés déclarantes	358	52	55	52	55
Arrivages en provenance des sociétés non-déclarantes
Importations	955	61	79	61	79
Stocks de produits-début	68	68	76	68	76
Stocks de produits-fin	76	77	70	77	70
Livraisons à d'autres sociétés déclarantes	389	56	65	56	65
Exportations	77	6	5	6	5
Pertes et rectifications	0	0	0	0	0
Auto consommation	0	0	0	0	0
Ventes intérieures	1 869	128	147	128	147

1. Voir la section Qualité des données, concepts et méthodologie — Définitions.

Tableau 7-9

 Approvisionnement et utilisation, produits pétroliers, autres provinces et territoires¹ — Carburacteur, type naphte

	Année 2004	Cumulatif 2004	Cumulatif 2005	Janvier 2004	Janvier 2005
milliers de mètres cubes					
Production raffinerie	0	0	0	0	0
Transferts d'un produit à l'autre	0	0	0	0	0
Production nette	0	0	0	0	0
Retour pour alimentation des raffineries	0	0	0	0	0
Transferts entrées inter-provinciales	1	0	0	0	0
Transferts sorties inter-provinciales	0	0	0	0	0
Arrivages en provenance d'autres sociétés déclarantes	1	0	0	0	0
Arrivages en provenance des sociétés non-déclarantes
Importations	2	0	0	0	0
Stocks de produits-début	0	0	0	0	0
Stocks de produits-fin	0	0	0	0	0
Livraisons à d'autres sociétés déclarantes	1	0	0	0	0
Exportations	0	0	0	0	0
Pertes et rectifications	0	0	0	0	0
Auto consommation	0	0	0	0	0
Ventes intérieures	3	0	0	0	0

1. Voir la section Qualité des données, concepts et méthodologie — Définitions.

Tableau 7-10

 Approvisionnement et utilisation, produits pétroliers, autres provinces et territoires¹ — Mazout pour poêles et kérosène

	Année 2004	Cumulatif 2004	Cumulatif 2005	Janvier 2004	Janvier 2005
milliers de mètres cubes					
Production raffinerie	784	76	67	76	67
Transferts d'un produit à l'autre	-716	-79	-66	-79	-66
Production nette	68	-3	1	-3	1
Retour pour alimentation des raffineries	0	0	0	0	0
Transferts entrées inter-provinciales	42	5	4	5	4
Transferts sorties inter-provinciales	23	3	3	3	3
Arrivages en provenance d'autres sociétés déclarantes	26	4	3	4	3
Arrivages en provenance des sociétés non-déclarantes	0	0	0	0	0
Importations	1	0	0	0	0
Stocks de produits-début	40	40	31	40	31
Stocks de produits-fin	31	26	20	26	20
Livraisons à d'autres sociétés déclarantes	26	4	3	4	3
Exportations	0	0	0	0	0
Pertes et rectifications	0	0	0	0	0
Auto consommation	0	0	0	0	0
Ventes intérieures	96	13	14	13	14

1. Voir la section Qualité des données, concepts et méthodologie — Définitions.

Tableau 7-11

 Approvisionnement et utilisation, produits pétroliers, autres provinces et territoires¹ — Carburant diesel

	Année 2004	Cumulatif 2004	Cumulatif 2005	Janvier 2004	Janvier 2005
milliers de mètres cubes					
Production raffinerie	2 441	212	204	212	204
Transferts d'un produit à l'autre	-360	-100	37	-100	37
Production nette	2 081	112	241	112	241
Retour pour alimentation des raffineries	0	0	0	0	0
Transferts entrées inter-provinciales	5 437	442	463	442	463
Transferts sorties inter-provinciales	1 058	114	109	114	109
Arrivages en provenance d'autres sociétés déclarantes	3 938	259	347	259	347
Arrivages en provenance des sociétés non-déclarantes	0	0	0	0	0
Importations	396	45	25	45	25
Stocks de produits-début	575	575	478	575	478
Stocks de produits-fin	478	569	544	569	544
Livraisons à d'autres sociétés déclarantes	3 941	266	328	266	328
Exportations	585	37	50	37	50
Pertes et rectifications	0	0	0	0	0
Auto consommation	0	0	0	0	0
Ventes intérieures	6 251	448	524	448	524
Ventes nettes (faible teneur en soufre)	4 343	323	410	323	410

1. Voir la section Qualité des données, concepts et méthodologie — Définitions.

Tableau 7-12

 Approvisionnement et utilisation, produits pétroliers, autres provinces et territoires¹ — Mazouts légers

	Année 2004	Cumulatif 2004	Cumulatif 2005	Janvier 2004	Janvier 2005
milliers de mètres cubes					
Production raffinerie	4	0	0	0	0
Transferts d'un produit à l'autre	203	33	40	33	40
Production nette	208	33	40	33	40
Retour pour alimentation des raffineries	0	0	0	0	0
Transferts entrées inter-provinciales	118	15	2	15	2
Transferts sorties inter-provinciales	33	2	2	2	2
Arrivages en provenance d'autres sociétés déclarantes	36	3	2	3	2
Arrivages en provenance des sociétés non-déclarantes	0	0	0	0	0
Importations	21	1	0	1	0
Stocks de produits-début	16	16	17	16	17
Stocks de produits-fin	17	14	16	14	16
Livraisons à d'autres sociétés déclarantes	36	3	2	3	2
Exportations	15	1	0	1	0
Pertes et rectifications	0	0	0	0	0
Auto consommation	0	0	0	0	0
Ventes intérieures	232	47	41	47	41

1. Voir la section Qualité des données, concepts et méthodologie — Définitions.

Tableau 7-13

 Approvisionnement et utilisation, produits pétroliers, autres provinces et territoires¹ — Mazouts lourds

	Année 2004	Cumulatif 2004	Cumulatif 2005	Janvier 2004	Janvier 2005
milliers de mètres cubes					
Production raffinerie	193	15	26	15	26
Transferts d'un produit à l'autre	66	6	5	6	5
Production nette	259	21	31	21	31
Retour pour alimentation des raffineries	0	0	0	0	0
Transferts entrées inter-provinciales	684	61	47	61	47
Transferts sorties inter-provinciales	3	0	0	0	0
Arrivages en provenance d'autres sociétés déclarantes	0	0	0	0	0
Arrivages en provenance des sociétés non-déclarantes	0	0	0	0	0
Importations	650	48	44	48	44
Stocks de produits-début	51	51	30	51	30
Stocks de produits-fin	30	48	43	48	43
Livraisons à d'autres sociétés déclarantes	0	0	0	0	0
Exportations	282	29	22	29	22
Pertes et rectifications	0	0	0	0	0
Auto consommation	0	0	0	0	0
Ventes intérieures	1 329	104	86	104	86
Ventes nettes (faible teneur en soufre)	x	x	x	x	x

1. Voir la section Qualité des données, concepts et méthodologie — Définitions.

Tableau 7-14

 Approvisionnement et utilisation, produits pétroliers, autres provinces et territoires¹ — Asphalte

	Année 2004	Cumulatif 2004	Cumulatif 2005	Janvier 2004	Janvier 2005
milliers de mètres cubes					
Production raffinerie	x	x	x	x	x
Transferts d'un produit à l'autre	x	x	x	x	x
Transferts entrées inter-provinciales	x	x	x	x	x
Transferts sorties inter-provinciales	x	x	x	x	x
Arrivages en provenance d'autres sociétés déclarantes	x	x	x	x	x
Arrivages en provenance des sociétés non-déclarantes	x	x	x	x	x
Importations	x	x	x	x	x
Stocks de produits-début	x	x	x	x	x
Stocks de produits-fin	x	x	x	x	x
Livraisons à d'autres sociétés déclarantes	x	x	x	x	x
Exportations	x	x	x	x	x
Pertes et rectifications	x	x	x	x	x
Auto consommation	x	x	x	x	x
Ventes intérieures	441	7	7	7	7

1. Voir la section Qualité des données, concepts et méthodologie — Définitions.

Tableau 7-15

Approvisionnement et utilisation, produits pétroliers, autres provinces et territoires¹ — Coke de pétrole (incluant le coke du craquage catalytique)

	Année 2004	Cumulatif 2004	Cumulatif 2005	Janvier 2004	Janvier 2005
milliers de mètres cubes					
Production raffinerie	x	x	x	x	x
Transferts d'un produit à l'autre	x	x	x	x	x
Transferts entrées inter-provinciales	x	x	x	x	x
Transferts sorties inter-provinciales	x	x	x	x	x
Arrivages en provenance d'autres sociétés déclarantes	x	x	x	x	x
Arrivages en provenance des sociétés non-déclarantes	x	x	x	x	x
Importations	x	x	x	x	x
Stocks de produits-début	x	x	x	x	x
Stocks de produits-fin	x	x	x	x	x
Livraisons à d'autres sociétés déclarantes	0	0	0	0	0
Exportations	x	x	x	x	x
Pertes et rectifications	x	x	x	x	x
Auto consommation	x	x	x	x	x
Ventes intérieures	362	28	19	28	19

1. Voir la section Qualité des données, concepts et méthodologie — Définitions.

Tableau 7-16

Approvisionnement et utilisation, produits pétroliers, autres provinces et territoires¹ — Huiles de lubrification et graisses

	Année 2004	Cumulatif 2004	Cumulatif 2005	Janvier 2004	Janvier 2005
milliers de mètres cubes					
Production raffinerie	24	2	2	2	2
Transferts d'un produit à l'autre	0	0	0	0	0
Retour pour alimentation des raffineries	36	3	2	3	2
Transferts entrées inter-provinciales	158	12	11	12	11
Transferts sorties inter-provinciales	10	1	1	1	1
Arrivages en provenance d'autres sociétés déclarantes	4	0	0	0	0
Arrivages en provenance des sociétés non-déclarantes	52	4	3	4	3
Importations	58	6	4	6	4
Stocks de produits-début	35	35	38	35	38
Stocks de produits-fin	38	35	39	35	39
Livraisons à d'autres sociétés déclarantes	4	0	0	0	0
Exportations	9	0	1	0	1
Pertes et rectifications	0	0	0	0	0
Auto consommation	0	0	0	0	0
Ventes intérieures	234	19	16	19	16

1. Voir la section Qualité des données, concepts et méthodologie — Définitions.

Tableau 7-17

 Approvisionnement et utilisation, produits pétroliers, autres provinces et territoires¹ — Gaz de distillation

	Année 2004	Cumulatif 2004	Cumulatif 2005	Janvier 2004	Janvier 2005
milliers de mètres cubes					
Production raffinée	437	27	28	27	28
Transferts d'un produit à l'autre	0	0	0	0	0
Arrivages en provenance d'autres sociétés déclarantes	0	0	0	0	0
Arrivages en provenance des sociétés non-déclarantes	0	0	0	0	0
Importations	0	0	0	0	0
Stocks de produits-début	0	0	0	0	0
Stocks de produits-fin	0	0	0	0	0
Pertes et rectifications	0	0	0	0	0
Auto consommation	437	27	28	27	28
Ventes intérieures	0	0	0	0	0

1. Voir la section Qualité des données, concepts et méthodologie — Définitions.

Tableau 7-18

 Approvisionnement et utilisation, produits pétroliers, autres provinces et territoires¹ — Autres produits pétroliers

	Année 2004	Cumulatif 2004	Cumulatif 2005	Janvier 2004	Janvier 2005
milliers de mètres cubes					
Production raffinée	766	85	65	85	65
Transferts d'un produit à l'autre	1 084	161	7	161	7
Retour pour alimentation des raffineries	650	60	54	60	54
Transferts entrées inter-provinciales	224	8	28	8	28
Transferts sorties inter-provinciales	1 211	99	81	99	81
Arrivages en provenance d'autres sociétés déclarantes	126	12	12	12	12
Arrivages en provenance des sociétés non-déclarantes	168	13	8	13	8
Importations	0	0	0	0	0
Stocks de produits-début	805	805	1 179	805	1 179
Stocks de produits-fin	1 179	913	1 152	913	1 152
Livraisons à d'autres sociétés déclarantes	126	12	12	12	12
Exportations	0	0	0	0	0
Pertes et rectifications	0	0	0	0	0
Auto consommation	0	0	0	0	0
Ventes intérieures	8	1	1	1	1

1. Voir la section Qualité des données, concepts et méthodologie — Définitions.

Renseignements généraux

Qualité des données et méthodologie

Cette publication est le fruit de la compilation des données obtenues mensuellement de l'enquête des Produits pétroliers raffinés (PPR). Celle-ci est effectuée auprès de toutes les raffineries de pétrole au Canada et auprès des principaux grossistes et détaillants de PPR. Nous tenons à remercier toutes les sociétés déclarantes de l'effort qu'elles fournissent chaque mois.

Afin d'assurer l'exactitude et la cohérence des résultats de cette enquête, nous les avons rapprochés à ceux d'enquêtes connexes de la Section de l'énergie, notamment l'enquête mensuelle du pétrole brut et gaz naturel (numéro d'enquête 2198), l'enquête état mensuel des résultats d'exploitation (numéro d'enquête 2191) et l'enquête mensuelle sur le transport du pétrole par pipe-line (numéro d'enquête 2148), en ce qui a trait aux déplacements inter-provinciaux, aux importations, aux exportations et aux livraisons faites aux raffineries selon le type de pétrole brut et le mode de livraison.

Dans le cas des données d'enquête, les erreurs non dues à l'échantillonnage peuvent être attribuées à l'une ou plusieurs des sources suivantes :

La réponse. Ici, l'erreur peut être attribuable à la conception du questionnaire et aux caractéristiques des questions, à l'incapacité ou au refus de l'enquêté de fournir des renseignements exacts ou à l'interprétation fautive des questions due à des problèmes d'ordre sémantique.

La non-réponse. Certains enquêtés sont incapables et d'autres encore répondent trop tard. Les données relatives aux non-répondants peuvent être imputées à partir des chiffres fournis par les répondants. On ne connaît généralement pas l'importance de l'erreur d'imputation; celle-ci varie beaucoup selon les caractéristiques qui distinguent les répondants des non-répondants.

Le traitement. L'erreur peut se produire lors des diverses étapes du traitement des données, telles que le codage, l'entrée, la vérification, la pondération, la totalisation, etc.

Les données contenues dans la publication permettent de mesurer l'activité des raffineries de pétrole. L'approvisionnement en pétrole brut est montré par source et les volumes des autres matières utilisées comme charges d'alimentation sont aussi indiqués. La production de PPR est détaillée entre 17 produits ou groupes de produits. La production de chaque produit est mesurée d'après le rendement « net » (c'est-à-dire après les échanges entre les diverses unités de raffinage). Les statistiques sur les échanges inter-produits devraient donc principalement refléter les échanges dus à des raisons de marketing. Sauf pour le propane et les butanes rapportés au rendement brut qui sont les exceptions de la méthode du rendement net. Les produits ne sont pas restreints seulement pour les transferts de marketing mais sont utilisés pour mélange à l'essence pour moteurs, à la pétrochimie, etc. Le même scénario pour les échanges inter-produits des « produits non-finis car ceux-ci incluent les produits non-finis dont l'utilisation finale peut varier, et non seulement restreint pour le marketing.

Les statistiques sur les exportations et les importations de PPR correspondent aux chiffres déclarés par les répondants auxquels ont été ajoutés les exportations et les importations effectuées par des sociétés non-déclarantes à l'enquête sur les PPR. Quand de tels ajustements sont faits, des modifications sont aussi effectuées aux chiffres de ventes intérieures. En conséquence, les ventes intérieures devraient être représentatives de la demande canadienne totale de PPR.

Un questionnaire trimestriel identifiant les utilisateurs finals des ventes intérieures PPR est complété par les mêmes sociétés déclarantes à l'enquête mensuelle des produits pétroliers raffinés. Les résultats de cette enquête trimestrielle sont publiés, de pair avec un résumé des statistiques comprises dans cette publication et d'autres

statistiques sur le pétrole et d'autres produits énergétiques, dans la publication « Bulletin sur la disponibilité et écoulement d'énergie au Canada » (no 57-003-X au catalogue).

Le questionnaire de l'enquête PPR a été modifiée à plusieurs reprises au cours du temps afin de mieux refléter la réalité des industries du raffinage et de la distribution des PPR. La liste des compagnies soumises à la déclaration est aussi révisée; ceci afin de garder un taux de couverture complet sur les activités des raffineries et un taux suffisant sur les activités de distribution des produits pétroliers raffinés.

Le système canadien d'information socio-économique (CANSIM), qui est la banque de données informatisées de Statistique Canada, contient presque toutes les statistiques de cette publication à partir de 1973, et sur une base plus réduite pour les données de 1956 à 1972. Prière de consulter les tableaux 134-0001, 134-0002 et 134-0004.

Confidentialité des données

La loi interdit à Statistique Canada de diffuser au grand public des données qui pourraient servir à identifier une entreprise ou certaines de ses caractéristiques, sans avoir obtenu au préalable l'autorisation écrite de cette dernière. Ainsi, le dévoilement de données susceptibles de révéler des renseignements précis sur l'activité d'une entreprise particulière est systématiquement contrôlé suivant des dispositions strictes, de telle sorte qu'aucun renseignement jugé confidentiel ne soit publié ou divulgué. L'application des règles sur le caractère confidentiel d'une partie des résultats des enquêtes sur les commerce s'établit donc de manière à ce qu'aucune données ne soit révélée pour des cellules (ou unités statistiques) composées de moins de trois compagnies, ou encore de trois ou plus lorsque celle-ci sont dominées par une ou deux compagnies. Par la suite, l'information concernant ces cellules est dissimulée en inscrivant un « X » aux différents postes visés dans la publication.

Une autre façon de préserver le caractère confidentiel de l'information sans pour autant avoir à mettre des « X », consiste à grouper (consolider) pour certaines régions (ou certaines cellules) l'information d'un même poste. Il suffit alors d'agrèger les données visées et de les présenter sous une forme moins détaillée mais qui respecte la consigne de confidentialité.

Définitions

Produits pétroliers raffinés

Propane et mélanges de propane. Hydrocarbures normalement gazeux, tirés des gaz des raffineries.

Butane et mélanges de butane. Hydrocarbures normalement gazeux, tirés des gaz des raffineries.

Charges d'alimentation de l'industrie pétrochimique. Gaz de raffinerie et autres dérivés du pétrole vendus à une société de produits chimiques pour servir de matière première destinée à un traitement ultérieur, comme les produits chimiques, le caoutchouc synthétique et diverses matières plastiques.

Produits spéciaux à base de naphte. Comprennent des matières comme les dissolvants industriels et commerciaux, le naphte d'éclairage, les essences minérales et les diluants pour peinture.

Essence d'aviation. Tous les types d'essences utilisées pour les avions à moteurs à piston.

Essence pour moteurs. Tous les types d'essence utilisés pour les moteurs à combustion interne autres que les moteurs d'aviation.

Ventes au détail d'essence pour moteurs. toutes les ventes d'essence pour moteur aux points de détail (incluant les additifs), y compris celles aux ports de plaisance, quel que soit leur mode de propriété ou d'exploitation. Elles comprennent les ventes des marques de commerce, des marques de subsidiaires ainsi que le montant estimatif des ventes au détail par les revendeurs, agents, etc.

Carburéacteur (type Kérosène). Tous les carburants de type kérosène pour les turboréacteurs et les moteurs de type à réaction simple.

Carburéacteur (type naphte). Tous les carburants de type naphte pour les turboréacteurs et les moteurs de type à réaction simple.

Kérosène, mazout pour poêles. Comprend le pétrole lampant minéral, le mazout no1 et le mazout pour poêles, y compris toutes les huiles pour brûleurs à vaporisation. Sert aux poêles, aux fourneaux de cuisine et convient à l'éclairage avec les lampes à mèche.

Carburant diesel. Toutes les catégories de distillats vendues pour moteurs diesel, y compris celles à faible teneur en soufre (moins de 0.05%).

Mazouts légers (nos 2 et 3). Tous les combustibles de type distillat pour brûleurs à mélange surpressé, le mazout no2 (huile de chauffage no2), le mazout no3 (huile de chauffage no3), le mazout à chaudière, le gasoil et le mazout léger industriel.

Mazouts lourdes (nos 4, 5 et 6). Toutes les catégories de mazout, y compris ceux à faible teneur en soufre (moins de 1%) destinées aux moteurs à vapeur ou diesel. Mazouts soute B et soute C, mazout 4,5 et 6 et mazout résiduel.

Asphalte. Produits de la transformation du pétrole, comprend l'huile de fluxage, le bitume pour couche d'impression, le bitume d'imprégnation, les bitumuls, le bitume fluxé, les asphaltes liquides ou solides, l'asphalte oxydé, les composés pour pavage, fluxage ou couche d'impression.

Coke de pétrole (Incluant le coke de craquage catalytique). Tout le coke de pétrole est inclus. Le coke de pétrole est principalement obtenu par le craquage ou la carbonisation des charges d'alimentation, de goudron et bitume en traitement tel que le coke dilué ou le coke fluide. Les deux qualités sont le coke « vert » et le coke carbonisé. Cette catégorie inclue, également, le coke catalytique déposé sur le catalyseur pendant le raffinage : Ce coke est non récupérable et est habituellement brûlé comme carburant de raffinage.

Huiles de lubrification et graisses. Toutes les huiles et les graisses à base de pétrole fabriquées ou vendues pour le graissage. Comprennent aussi les huiles automobiles ou industrielles qui peuvent être décrites comme possédant d'autres propriétés spéciales que le graissage, comme les liquides pour freins, les huiles des transmissions automatiques, les huiles ou liquides industriels de refroidissement et de coupage et les antirouilles.

Gaz de distillation. La fraction restante des gaz non séparés résultant de la distillation ou du craquage à la raffinerie, après extraction des produits vendables. Le gaz de distillation est habituellement utilisé comme carburant à la raffinerie, mais les compagnies de gaz peuvent en acheter dans certaines circonstances.

Autres produits pétroliers. Produits pétroliers comme paraffine, produits non-finis, etc.

Offre et utilisation de produits pétroliers

Disponibilité de pétrole aux raffineries. Arrivages de pétrole brut en provenance du Canada - Les arrivages aux raffineries de pétrole brut et d'équivalents aux fins de transformation en produits du pétrole ou de stockage.

Régions d'approvisionnement :

L'Ouest du Canada - le Manitoba, la Saskatchewan, l'Alberta, la Colombie-Britannique, les Territoires du Nord-Ouest et le Yukon.

L'Est du Canada - Terre-Neuve-et-Labrador, la Nouvelle-Écosse, l'Île-du-Prince-Édouard, le Nouveau-Brunswick, le Québec et l'Ontario.

Provinces de l'Atlantique - Terre-Neuve-et-Labrador, Nouvelle-Écosse, Île-du-Prince-Édouard et Nouveau-Brunswick

Autres provinces et territoires - Manitoba, Saskatchewan, Colombie-Britannique, Territoire du Yukon, Territoires du Nord-Ouest et Nunavut

Total des importations de pétrole brut. Arrivages aux raffineries de pétrole brut importé aux fins de transformation en produits du pétrole ou de stockage, classés selon le pays exportateur.

Nota : L'OPEP (Organisation des pays exportateurs de pétrole) comprend l'Iran, l'Irak, l'Arabie Saoudite, l'Algérie, le Venezuela, le Koweït, la Libye, le Nigeria, le Qatar, les Émirats arabes unis et l'Indonésie.

Grand total des arrivages de pétrole brut et d'équivalents. La somme de tous les arrivages de pétrole brut et d'équivalents en provenance du Canada et de toutes les importations de pétrole brut aux raffineries aux fins de transformation en produits du pétrole ou de stockage.

Par pipeline. Tout le pétrole brut en provenance du Canada ou de l'étranger reçu par pipeline aux réservoirs de la raffinerie.

Par d'autres moyens. L'ensemble des arrivages en provenance du Canada ou de l'étranger de pétrole brut reçus à la raffinerie par des moyens autres que des pipelines : wagons-citernes, camions-citernes, pétroliers, etc.

Stocks (au début et à la fin de l'exercice). Le pétrole brut, en provenance du Canada et de l'étranger, détenu dans les réservoirs de la raffinerie (excluant ce qui se trouve dans le pipeline). Les stocks au début de l'exercice, dans le mois de la déclaration, correspondent aux stocks à la fin de l'exercice pour le mois précédent.

Pertes et rectifications. Les pertes de pétrole brut attribuables au débordement, aux écarts de mesure, etc. une fois le brut déposé dans les réservoirs de la raffinerie.

Total du pétrole brut et équivalents introduits. Le volume total du pétrole brut en provenance du Canada et de l'étranger introduit dans les unités de procédés de raffinage aux fins de transformation en produits du pétrole. La somme des arrivages de pétrole brut par pipeline, par d'autres moyens, des transferts provenant d'autres sociétés déclarantes et des stocks au début de l'exercice moins les transferts à d'autres sociétés déclarantes, les stocks à la

fin de l'exercice et les pertes et les rectifications. Nota : Les transferts à d'autres sociétés déclarantes ou provenant d'autres sociétés déclarantes ne sont pas affichés.

Charges d'alimentation introduites

Total du pétrole brut et équivalents introduits. La somme du pétrole brut et équivalents sous mentionnés introduits dans les unités de procédés de raffinage aux fins de transformation en produits du pétrole.

- i. **Pétrole brut conventionnel léger introduit.** Tous les bruts légers et médiums de densité de 26 degrés API et plus, excluant le brut synthétique, les condensats et les pentanes plus.
- ii. **Pétrole brut conventionnel, lourd introduit.** Tous les bruts de densité inférieure à 26 degrés API (900 kg) qui, dans leur viscosité naturelle, peuvent initialement être recouverts avec les techniques normales de pompage.
- iii. **Pétrole brut synthétique introduit.** Pétrole brut léger de haute qualité obtenue en valorisant le bitume extrait des sables bitumineux (voir Pétrole brut conventionnel léger introduit).
- iv. **Pétrole brut bitumineux.** Pétrole brut lourd, de densité inférieure à 20 degrés API, qui ne peut être récupéré commercialement sans l'utilisation de techniques de récupération in-situ, entre autres, celle de l'injection de vapeur.
- v. **Condensats et pentanes plus introduits.** Hydrocarbures liquides légers de densité supérieure à 40 degrés API.

Nota : API (American Petroleum Institute). Échelle de la densité précise du pétrole brut reconnue internationalement. Par exemple, la densité de l'eau est de 10 degrés API.

Autres matières utilisées comme charges d'alimentation

Total des autres matières introduites. La somme des autres charges d'alimentation des raffineries énumérées ci-dessous, excluant le pétrole brut et équivalents introduits dans les unités de procédés de raffinage aux fins de transformation en produits du pétrole.

- i. **Produit de la décantation.** La portion du pétrole brut qui reste après que la raffinerie a extrait les produits lourds désirés et qui doit être soumise à un traitement ultérieur.
- ii. **Résidu du brut.** La portion du pétrole brut qui reste après que la raffinerie a extrait les produits légers désirés et qui doit être transférée à une autre raffinerie pour traitement ultérieur.
- iii. **Gaz de pétrole liquéfiés (GPL).** Dans ce document, les GPL comprennent le propane et le butane ou des mélanges des deux.
- iv. **Gaz naturel.** Dans ce document, le gaz naturel exclut le volume de ce gaz utilisé à des fins autres que le raffinage, telles que le chauffage.
- v. **Huiles de lubrification et leurs matières de base utilisées pendant l'exploitation du raffinage.** Exclut les substances utilisées pour réduire la friction.
- vi. **Autres charges d'alimentation utilisées dans le cadre de l'exploitation.** Additifs servant à améliorer le produit du raffinage.

Total des charges d'alimentation introduites. La somme du pétrole brut et équivalents introduits et des autres matières introduites.

Pertes à la raffinerie. Les raffineries produisent un volume de produits finis ayant un poids spécifique supérieur, en moyenne, que celui des charges d'alimentation introduites dans les unités de procédés de raffinage. Le gain volumétrique qui en résulte apparaît comme une déduction (entrée négative) de la production des raffineries pour équilibrer la production par rapport aux charges d'alimentation introduites des raffineries.

Production des raffineries

Production des raffineries. Le volume de produits du pétrole provenant du pétrole brut et équivalents et des autres matières introduits dans les unités de procédés de raffinage. On mesure la production d'après le rendement net, c'est-à-dire après les échanges entre les divers procédés de raffinage.

Transferts aux charges d'alimentation des raffineries. Les produits du pétrole et autres matières déjà raffinés ou partiellement raffinés introduits dans les unités de procédés de raffinage aux fins de transformation en différents produits du pétrole.

Transferts interprovinciaux (entrées et sorties). Le mouvement des produits du pétrole entre les provinces.

Arrivages en provenance d'autres sociétés déclarantes et livraisons qui leurs sont faites. Les arrivages en provenance d'autres sociétés déclarantes et les livraisons qui leurs sont faites se rapportent aux situations où il y a eu un changement de propriété au produit transféré (voir Annexe I).

Importations. Arrivages de produits pétroliers finis ou non finis en provenance d'endroits situés hors du Canada.

Stocks (au début et à la fin de l'exercice). Les stocks de raffinerie et les stocks commerciaux. Les stocks au début de l'exercice, dans le mois de la déclaration, correspondent aux stocks à la fin de l'exercice pour le mois précédent.

Exportations. Ventes de produits finis ou non finis à des clients situés hors du Canada.

Pertes et rectifications. Les pertes subies au niveau du raffinage de produits pétroliers ou de la vente en raison d'écarts de mesure, de contractions, de débordements, etc.

Autoconsommation. Quantité de produits pétroliers produits ou achetés et utilisés pour l'exploitation du raffinage.

Ventes intérieures. La vente de produits pétroliers raffinés finis et non finis. Ce poste est la somme de la production des raffineries et des entrées interprovinciales, des arrivages en provenance de sociétés déclarantes, des arrivages en provenance de sociétés non déclarantes, des importations et des stocks au début de l'exercice moins les sorties interprovinciales, les stocks à la fin de l'exercice, les livraisons aux sociétés déclarantes, les exportations, les pertes et rectifications et l'autoconsommation.

Appendice I

Liste des sociétés soumises à la déclarante

Raffineurs

Chevron Canada Ltd.
Consumers' Co-operative
Refineries Ltd.
Newgrade Energy Inc,
Husky Oil Marketing Limited
Imperial Oil Ltd
Irving Oil Ltd.
Mohawk Oil Co, Ltd (Lubricants
Plant)
Moose Jaw Asphalt Inc.
North Atlantic Refining Ltd.
Novacor Chemicals (Canada)
Ltd.
Parkland Refining Ltd.
Petro-Canada Product Inc.
Safety-Kleen Canada Inc.
Shell Canada Ltd.
Sunoco Inc.
Suncor Energy Inc.
Ultramar Canada Inc.

Distributeurs

Canadian Turbo (1993) Inc.
Castrol Canada Inc.

Domo Gasoline Corporation Ltd.
Le Groupe Pétrolier Olco Inc.
Mohawk Oil Co, Ltd. (Marketing Div.)
Neste Petroleum (Canada) Inc.
North 60 Petro Ltd.

Northern Transportation Ltd.
Pétroles Norcan Inc.
Sipco Oil Limited

Universal Terminals Ltd.
Valvoline Canada Ltd.