



FOR IMMEDIATE RELEASE
POUR PUBLICATION IMMÉDIATE

February 26, 1999
le 26 février 1999

CONTENTS
TABLE DES MATIÈRES

<u>Page</u> <u>Page</u>		<u>BCR Table (1)</u> <u>RBC Tableau (1)</u>
* 3	Bank of Canada: assets and liabilities / <i>Banque du Canada : actif et passif</i>	B2
4, 5	Chartered bank assets / <i>Actif des banques à charte</i>	C1
5, 6	Chartered bank liabilities / <i>Passif des banques à charte</i>	C2
7	Selected seasonally adjusted series: chartered bank assets and liabilities <i>Quelques statistiques bancaires désaisonnalisées : avoirs et engagements des banques à charte</i>	C8
* 7	Positions of the Directly Clearing members of the Canadian Payments Association <i>Positions des adhérents de l'Association canadienne des paiements</i>	B3
* 7	Bank of Canada buy-back transactions <i>Les opérations de vente à réméré de la Banque du Canada</i>	B3
* 8, 9,10	Financial market statistics / <i>Statistiques du marché financier</i>	F1
* 10	Exchange rates / <i>Cours du change</i>	I1
11, 12	Monetary aggregates / <i>Agrégats monétaires</i>	E1
12,13, 14	Credit measures / <i>Mesures du crédit</i>	E2
* 15	Government of Canada securities outstanding / <i>Encours des titres du gouvernement canadien</i>	G4
* 15	Government of Canada deposits / <i>Dépôts du gouvernement canadien</i>	
* 16	Net new securities issues placed in Canada and abroad <i>Émissions nettes de titres placés au Canada et à l'étranger</i>	F4
* 16	Corporate short-term paper outstanding / <i>Encours des effets à court terme des sociétés</i>	F2
* 17, 18	Charts: interest rates, exchange rates and monetary conditions index <i>Graphiques: taux d'intérêt, cours du change et indice des conditions monétaires</i>	
* 19	Consumer Price Index and monetary conditions index <i>Indice des prix à la consommation et indice des conditions monétaires</i>	

The *Weekly Financial Statistics* publication (including a schedule for the release of data) and information on the Bank of Canada are available on the Internet at the Bank of Canada Web site: www.bank-banque-canada.ca. For information on the contents of the *Weekly Financial Statistics* contact Maureen Tootle (613) 782-7333 or wfsmail@bank-banque-canada.ca

On peut consulter le Bulletin hebdomadaire de statistiques financières (incluant le calendrier des dates de publication des données) et obtenir des renseignements sur la Banque du Canada sur Internet (site Web) à l'adresse suivante: www.bank-banque-canada.ca. Pour en savoir plus sur le contenu du Bulletin hebdomadaire de statistiques financières, prière de communiquer avec Maureen Tootle au (613) 782-7333 ou à l'adresse électronique wfsmail@bank-banque-canada.ca

Data in this package are unadjusted unless otherwise stated/À moins d'indication contraire, les données de cette publication n'ont pas été désaisonnalisées.

For all Wednesday series, in the event a holiday falls on a Wednesday, data for the preceding business day will be shown.

Si un jour férié tombe un mercredi, ce sont les séries du jour ouvrable précédent qui seront présentées.

"R" revised/révisé

* New information this week/Nouvelles données de cette semaine.

(1) BCR refers to the corresponding *Bank of Canada Review* tables and footnotes.

RBC renvoie au tableau ou à la note correspondante dans la Revue de la Banque du Canada

Note to Users	(over)
Avis aux Utilisateurs	(verso)

***** Note to Users *****

Effective with this issue of the *Weekly Financial Statistics*, the Canadian dollar index against the G-10 currencies (previously shown on page 10) has been replaced with the C-6 trade-weighted exchange rate index for the Canadian dollar against the U.S. dollar, the Euro, the Japanese yen, the British pound, the Swiss franc, and the Swedish krona. With the introduction of the Euro, we have changed the calculation of the Monetary Conditions Index (shown on pages 18 and 19) to include the new C-6 index. The impact of the change on the Monetary Conditions Index, however, was negligible. For more information on the new index, users may refer to a technical note in the Winter 1998-1999 issue of the *Bank of Canada Review* (pages 125 and 126) or to the Bank's Web site www.bank-banque.canada.ca under *Financial Statistics*.

***** Avis aux Utilisateurs *****

À partir de la présente livraison du Bulletin hebdomadaire de statistiques financières, l'indice des cours du dollar canadien par rapport aux devises du G-10 (qui figurait auparavant en page 10) est remplacé par l'indice C-6, un indice des taux de change du dollar canadien, pondérés en fonction des échanges commerciaux, vis-à-vis du dollar américain, de l'euro, du yen japonais, de la livre sterling, du franc suisse et de la couronne suédoise. Étant donné l'arrivée de l'euro, nous avons modifié la méthode de calcul de l'indice des conditions monétaires (pages 18 et 19) pour tenir compte du nouvel indice C-6. Toutefois, l'incidence de ce changement sur l'indice des conditions monétaires est négligeable. Pour de plus amples renseignements sur le nouvel indice, les lecteurs peuvent consulter la note technique publiée dans la livraison d'hiver 1998-1999 de la Revue de la Banque du Canada (pages 125 et 126) ou le site Web de la Banque (www.bank-banque-canada.ca) à la rubrique Statistiques financières.

Subscriptions or copies of Bank of Canada publications may be obtained from: Publications Distribution Section, Bank of Canada, Communications Services, Ottawa, Ontario, Canada K1A 0G9. Remittances in CANADIAN DOLLARS should be made payable to the Bank of Canada. For further information, please call (613) 782-8248.

Pour s'abonner aux publications de la Banque du Canada ou en obtenir des exemplaires, il suffit de s'adresser au Service de diffusion des publications, Banque du Canada, Services de communication, Ottawa, Ontario, CANADA K1A 0G9. Les paiements doivent être libellés EN DOLLARS CANADIENS et faits à l'ordre de la Banque du Canada. Pour de plus amples renseignements, composer le (613) 782-8248.

Regular subscription		Abonnement ordinaire	
Delivery in Canada by mail or at Bank of Canada Regional Offices	\$55.00	Livraison au Canada par la poste ou aux bureaux régionaux de la Banque du Canada	55,00 \$
Delivery to the United States	\$70.00	Livraison aux États-Unis	70,00 \$
Delivery to all other countries	\$110.00	Livraison dans les autres pays	110,00 \$
By facsimile to Canada and the United States	\$278.00	Envoi par télécopieur au Canada et aux États-Unis	278,00 \$
Library subscription *		Abonnement pour bibliothèques *	
Delivery in Canada	\$45.00	Livraison au Canada	45,00 \$
Delivery to the United States	\$55.00	Livraison aux États-Unis	55,00 \$
Delivery to all other countries	\$85.00	Livraison dans les autres pays	85,00 \$
Single copies		Achats à l'exemplaire	
Delivered by mail	\$2.00	Livraison par la poste	2,00 \$
Picked up at Bank of Canada Regional Offices	\$1.25	Aux bureaux régionaux de la Banque du Canada	1,25 \$
<ul style="list-style-type: none"> All Canadian orders and subscriptions must add 7% GST and PST where applicable. 		<ul style="list-style-type: none"> Ajouter au montant de tous les abonnements et commandes en provenance du Canada 7 % pour la TPS et la taxe de vente provinciale, s'il y a lieu. 	
<ul style="list-style-type: none"> Back copies of the WEEKLY FINANCIAL STATISTICS will not be available. 		<ul style="list-style-type: none"> Les anciens numéros du BULLETIN ne sont pas disponibles. 	
<ul style="list-style-type: none"> * Rates for Canadian governmental and public libraries and libraries of Canadian and foreign educational institutions. 		<ul style="list-style-type: none"> * Tarif pour les bibliothèques des divers niveaux de gouvernement au Canada, des bibliothèques publiques et des bibliothèques des établissements d'enseignement canadiens et étrangers. 	

Contents may be reproduced or referred to provided that the *Weekly Financial Statistics* with its date, is specifically quoted as the source.

Reproduction autorisée à condition que la source - *Bulletin hebdomadaire de statistiques financières* et la date - soit formellement indiquée.

		BANK OF CANADA: ASSETS AND LIABILITIES (Millions of dollars)										BCR Table B2
		<i>BANQUE DU CANADA: ACTIF ET PASSIF (En millions de dollars)</i>										<i>RBC Tableau B2</i>
		Assets										
		<i>Actif</i>										
		Government of Canada direct and guaranteed securities				Amount of foregone purchase and resale agreements	Advances	Other investments(2)	Foreign currency deposits	All other assets	Total assets	
		<i>Titres émis ou garantis par le gouvernement canadien</i>				<i>Montant des effets pris en pension</i>	<i>Avances</i>	<i>Autres placements(2)</i>	<i>Dépôts en monnaies étrangères</i>	<i>Autres éléments de l'actif</i>	<i>Total de l'actif</i>	
		Treasury bills	Other	Total(1)								
		<i>Bons du Trésor</i>		<i>Total(1)</i>								
		3 years and under	Over 3 years									
		<i>De 3 ans ou moins</i>	<i>De plus de 3 ans</i>									
		B3	B5	B6	B2	B8	B16	B14	B15	B17	B1	
		B113702	B113704	B113705	B113701	B113713	B113724	B113711	B113712	B113725	B113700	
1998	N	12,723	6,037	10,410	29,170	63	512	1,091	299	594	31,666	
	D	12,298	6,212	10,990	29,500	193	504	2,280	317	508	33,109	
1999	J	11,911	6,302	10,880	29,092	-	621	1,042	340	597	31,693	
	F	11,684	6,500	11,030	29,214	243	610	3,339	349	630	34,142	
1999	J	6	12,134	6,302	10,880	29,316	-	487	1,802	340	32,520	
		13	11,882	6,302	10,880	29,064	-	384	1,229	326	31,594	
		20	11,908	6,302	10,879	29,089	-	1,363	3	348	31,400	
		27	11,720	6,301	10,879	28,901	-	251	1,135	346	31,258	
	F	3	11,998	6,608	10,755	29,361	389	862	3,674	359	34,879	
		10	11,664	6,544	11,142	29,349	584	526	4,272	374	35,145	
		17	11,613	6,424	11,111	29,149	-	603	2,840	315	33,531	
		24	11,460	6,424	11,111	28,995	-	451	2,568	349	33,012	

Changes from: *Variations par rapport à la :*

1998	F	25	-2,174	2,150	1,910	1,886	-	-189	1,513	-55	104	3,259
1999	F	17	-153	-	-	-154	-	-152	-272	34	25	-519

		BANK OF CANADA: ASSETS AND LIABILITIES (Millions of dollars)										continued
		<i>BANQUE DU CANADA: ACTIF ET PASSIF (En millions de dollars)</i>										<i>suite</i>
		Liabilities										
		<i>Passif</i>										
		Notes in circulation				Canadian dollar deposits			Foreign currency liabilities	All other liabilities	Total liabilities	
		<i>Billets en circulation</i>				<i>Dépôts en dollars canadiens</i>			<i>Engagements en monnaies étrangères</i>	<i>Autres éléments du passif</i>	<i>Total du passif</i>	
		Government of Canada		Chartered banks	Other members of the Canadian Payments Association	Other						
		<i>Gouvernement canadien</i>		<i>Banques à charte</i>	<i>Autres membres de l'Association canadienne des paiements</i>	<i>Autres</i>						
		B51	B54	B55	B59	B56	B57	B58	B50			
		B113715	B113718	B113719	B113723	B113720	B113721	B113722	B113714			
1998	N	30,604	8	246	49	249	133	377	31,666			
	D	31,771	10	494	81	240	151	363	33,109			
1999	J	30,726	40	286	59	264	177	140	31,693			
	F	30,235	8	3,069	135	240	189	266	34,142			
1999	J	6	31,667	6	213	75	288	177	94	32,520		
		13	30,627	4	396	37	239	162	128	31,594		
		20	30,297	138	296	65	267	184	153	31,400		
		27	30,315	11	240	59	262	186	186	31,258		
	F	3	30,398	6	3,615	202	241	199	219	34,879		
		10	30,266	9	4,057	111	239	215	248	35,145		
		17	30,109	10	2,630	113	237	154	278	33,531		
		24	30,165	10	1,974	116	245	187	316	33,012		

Changes from: *Variations par rapport à la :*

1998	F	25	1,791	2	1,524	75	-95	-65	26	3,259
1999	F	17	56	-	-656	3	8	33	38	-519

- (1) Net amount of uncompleted securities transactions (excluding SPRA) with dealers and banks in Canada has a potential cash reserve effect of \$- millions in the latest week.
Le montant net des opérations sur titres non encore liquidées (à l'exclusion des prises pensions spéciales) avec les courtiers en valeurs mobilières et les banques au Canada a une incidence virtuelle de - millions de dollars sur les réserves-encaisse de la dernière semaine.
- (2) Other investments comprise mainly holdings of U.S. dollar denominated securities.
Autres placements comprend principalement les titres libellés en dollars É.-U.

Monthly Average Moyenne mensuelle		CHARTERED BANK ASSETS (Millions of dollars) <i>ACTIF DES BANQUES À CHARTE (En millions de dollars)</i>								BCR Table C1 <i>RBC Tableau C1</i>		
		Canadian dollar assets <i>Avoirs en dollars canadiens</i>										
		Liquid assets <i>Avoirs de première liquidité</i>										
		Bank of Canada notes and coin <i>Pièces et billets de la Banque du Canada</i>	Bank of Canada deposits <i>Dépôts à la Banque du Canada</i>	Government of Canada direct and guaranteed securities <i>Titres émis ou garantis par le gouvernement canadien</i>	Call and short loans <i>Prêts à vue ou à court terme</i>	Holdings of selected short-term assets <i>Divers avoires à court terme</i>	Total Canadian liquid assets <i>Ensemble des avoires canadiens de première liquidité</i>					
				Treasury bills (amortized) <i>Bons du Trésor (valeur amortie)</i>	Other <i>Autres</i>		Short-term paper <i>Papier à court terme</i>	Other (1) <i>Autres(1)</i>				
				3 years and under <i>De 3 ans ou moins</i>	Over 3 years <i>De plus de 3 ans</i>							
		B403	B404	B406	B408	B409	B411	B442	B471	B441		
1997	A	2,880	357	26,700	30,722	21,196	883	8,742	14,177	105,657		
	M	3,213	447	24,049	29,409	22,164	959	7,857	14,502	102,601		
	J	3,215	348	23,675	31,679	22,646	1,042	7,691	15,359	105,654		
	J	3,245	384	24,134	31,330	23,924	593	8,621	13,733	105,964		
	A	3,033	449	21,450	31,621	23,427	661	8,010	15,505	104,156		
	S	3,379	357	20,717	31,770	21,266	663	7,438	17,656	103,246		
	O	3,055	424	21,407	27,721	21,125	871	7,983	16,757	99,343		
	N	3,054	495	22,558	28,955	24,103	884	9,455	17,955	107,457		
	D	3,733	425	23,321	30,626	22,981	869	10,107	17,858	109,920		
1998	J	3,360	445	22,128	30,260	23,031	1,158	9,476	17,302	107,161		
	F	3,075	475	22,249	28,695	22,983	1,132	9,474	15,958	104,040		
	M	3,051	396	24,252	26,691	20,458	928	9,240	15,251	100,267		
	A	3,106	302	22,740	24,988	21,070	1,489	9,620	15,092	98,406		
	M	3,150	423	20,383	24,538	23,761	1,759	11,015	15,655	100,685		
	J	3,179	323	18,358	25,185	25,232	1,339	11,180	15,214	100,010		
	J	3,280	482	16,422	25,926	23,946	937	12,551	14,929	98,473		
	A	3,243	421	18,001	28,892	26,136	937	14,078	15,569	107,278		
	S	3,347	388	16,146	30,548	32,117	630	17,355	16,850	117,381		
	O	3,095	633	14,402	31,827	28,855	802	17,777	16,783	114,176		
	N	3,151	449	14,172	29,370	28,239	693	14,679	13,439	104,193		
	D	3,747	415	14,820	30,727	27,455	872	16,109	13,317	107,462		
1999	J	3,329	434	13,810	31,262	26,169R	775R	15,599R	13,505R	104,882R		
Monthly Average Moyenne mensuelle		CHARTERED BANK ASSETS (Millions of dollars) <i>ACTIF DES BANQUES À CHARTE (En millions de dollars)</i>								continued <i>suite</i>		
		Canadian dollar assets <i>Avoirs en dollars canadiens</i>										
		Less liquid assets <i>Avoirs de seconde liquidité</i>										
		Non-mortgage loans <i>Prêts non hypothécaires</i>										
		Personal loan plans <i>Prêts personnels à tempérament</i>	Credit cards <i>Cartes de crédit</i>	Personal lines of credit <i>Marges de crédit personnelles</i>	Other <i>Autres</i>	Federal government, provinces and municipalities <i>Gouvernement fédéral, provinces et municipalités</i>	To Canadian residents for business purposes <i>À des résidents canadiens à des fins commerciales</i>	To non-residents for business purposes <i>À des non-résidents à des fins commerciales</i>	Total <i>Total</i>			
						Reverse repos <i>Prises en pension</i>	Business loans <i>Prêts aux entreprises</i>	Leasing receivables <i>Créances résultant de baux financiers</i>	Reverse repos <i>Prises en pension</i>	Business loans <i>Prêts aux entreprises</i>		
		B564	B565	B566	B567	B399	B395	B396	B433	B393	B394	B491
1997	A	35,159	17,002	17,376	23,630	1,802	44,052	110,893	2,069	12,543	2,987	267,514
	M	35,198	17,266	17,688	23,523	1,647	44,701	112,546	2,102	13,334	3,053	271,058
	J	35,194	17,537	18,000	23,405	1,869	45,653	113,588	2,026	16,820	3,091	277,183
	J	35,370	17,655	18,506	22,729	1,812	42,951	115,139	2,085	17,101	3,367	276,714
	A	35,704	16,610	19,502	21,846	1,660	48,958	116,834	2,205	16,164	3,287	282,771
	S	35,933	16,961	20,529	22,477	1,715	53,508	119,301	2,281	16,866	3,032	292,603
	O	33,788	15,939	21,107	23,538	1,516	49,938	121,115	2,329	18,645	3,391	291,306
	N	33,506	15,103	21,436	24,129	1,623	53,498	119,755	2,328	19,074	3,836	294,287
	D	33,563	15,949	21,855	24,123	1,728	57,416	121,060	2,376	15,283	3,840	297,193
1998	J	33,400	15,853	22,163	24,434	1,732	55,298	120,836	2,451	17,483	3,414	297,063
	F	33,836	15,064	22,434	24,614	1,831	52,222	121,258	2,432	21,346	3,823	298,861
	M	34,963	15,021	23,010	24,763	1,974	52,427	125,263	2,524	20,220	3,692	303,857
	A	35,130	13,813	22,978	24,509	1,793	48,874	126,691	2,560	19,480	3,175	299,001
	M	35,219	11,740	23,588	24,678	1,711	51,025	125,517	2,628	22,433	3,324	301,863
	J	35,304	11,930	23,822	24,559	1,872	51,881	125,525	2,609	21,090	3,468	302,062
	J	35,369	12,179	24,157	24,650	1,965	50,322	125,288	2,739	18,957	3,290	298,915
	A	35,322	11,063	24,465	24,470	1,952	54,120	125,699	2,833	24,524	3,745	308,192
	S	35,293	11,304	24,831	24,686	1,937	48,023	125,168	2,864	20,843	3,764	298,713
	O	35,305	10,805	25,075	24,772	1,666	40,523	125,005	2,908	16,227	3,598	285,885
	N	35,562	10,680	25,070	24,088	1,862	42,930	125,073	2,936	13,447	2,908	284,555
	D	35,487	11,477	25,203	24,405	2,080	40,763	125,789	2,992	12,475	2,649	283,320
1999	J	35,193	11,523	25,406	24,376	2,120	42,050R	126,282R	3,091	6,041	3,084	279,167R

(1) Consists of bankers' acceptances and deposits with other regulated financial institutions.
Représente les acceptations bancaires et les dépôts dans les autres institutions financières réglementées.

Monthly Average Moyenne mensuelle		CHARTERED BANK ASSETS (Millions of dollars) <i>ACTIF DES BANQUES À CHARTE (En millions de dollars)</i>								continued <i>suite</i>	
		Canadian dollar assets <i>Avoirs en dollars canadiens</i>								Total Canadian dollar assets <i>Ensemble des avoires en dollars canadiens</i>	Net foreign currency assets <i>Avoirs nets en monnaies étrangères</i>
		Less liquid assets <i>Avoirs de seconde liquidité</i>									
		Mortgages <i>Hypothèques</i>			Total <i>Total</i>	Securities(1) <i>Titres (1)</i>			Total <i>Total</i>		
		Residential mortgages <i>Prêts hypothécaires à l'habitation</i>	Non-residential mortgages <i>Prêts hypothécaires sur immeubles non résidentiels</i>	Total <i>Total</i>		Provincial and municipal <i>Provinces et municipalités</i>	Corporate <i>Sociétés</i>	Total <i>Total</i>			
		B429	B432	B492	B428	B397	B438	B435	B414	B440	B410
1997	A	206,637	12,713	219,350	486,865	8,577	31,181	39,758	526,623	709,870	-17,303
	M	207,584	12,762	220,346	491,404	8,186	32,033	40,219	531,623	716,360	-14,592
	J	209,137	12,746	221,883	499,066	8,256	33,307	41,564	540,630	728,955	-16,717
	J	210,759	12,760	223,519	500,233	8,030	33,680	41,709	541,942	729,958	-19,244
	A	217,665	13,397	231,062	513,833	7,767	34,993	42,760	556,593	746,882	-19,062
	S	222,709	13,736	236,444	529,048	8,262	34,636	42,897	571,945	764,616	-22,710
	O	223,507	13,766	237,274	528,579	8,584	34,629	43,213	571,792	759,868	-21,580
	N	224,633	13,733	238,366	532,654	9,268	34,930	44,198	576,851	777,394	-19,054
	D	226,944	13,818	240,762	537,955	9,992	36,466	46,458	584,413	786,727	-21,327
1998	J	227,046	13,848	240,893	537,957	10,991	35,874	46,866	584,822	783,922	-24,530
	F	227,917	13,843	241,760	540,622	10,710	35,609	46,320	586,941	787,286	-24,926
	M	227,625	13,811	241,436	545,293	10,407	37,153	47,560	592,853	789,596	-28,734
	A	228,570	13,845	242,416	541,417	10,217	38,179	48,395	589,812	783,281	-29,487
	M	230,068	13,988	244,056	545,919	9,739	38,925	48,664	594,583	788,810	-25,841
	J	232,318	13,998	246,316	548,378	10,370	40,968	51,339	599,717	793,030	-24,044
	J	233,402	14,083	247,485	546,400	10,932	41,337	52,269	598,669	794,000	-29,688
	A	234,534	14,009	248,543	556,735	10,755	40,648	51,403	608,137	814,621	-34,856
	S	234,356	13,975	248,331	547,043	10,850	38,286	49,136	596,180	813,839	-27,841
	O	234,128	13,876	248,004	533,889	10,514	38,659	49,172	583,062	799,611	-32,128
	N	235,994	13,800	249,794	534,349	10,636	38,299	48,935	583,284	799,044	-30,639
	D	237,878	13,606	251,484	534,804	10,501	40,136	50,637	585,441	794,624	-32,850
1999	J	237,924R	13,502 R	251,426R	530,593 R	11,091	39,173 R	50,264 R	580,857R	790,469R	-34,293R
Monthly Average Moyenne mensuelle		CHARTERED BANK LIABILITIES (Millions of dollars) <i>PASSIF DES BANQUES À CHARTE (En millions de dollars)</i>								BCR Table C2 <i>RBC Tableau C2</i>	
		Canadian dollar deposits <i>Dépôts en dollars canadiens</i>									
		Personal savings deposits <i>Dépôts d'épargne des particuliers</i>				Non-personal term and notice deposits <i>Dépôts à terme ou à préavis autres que ceux des particuliers</i>					
		Chequable <i>Transférables par chèques</i>	Non-chequable <i>Non transférables par chèques</i>	Fixed term <i>À terme fixe</i>	Total <i>Total</i>	Chequable <i>Transférables par chèques</i>	Non-chequable <i>Non transférables par chèques</i>	Fixed term <i>À terme fixe</i>	Total <i>Total</i>		
		Tax <i>Abris fiscaux</i>	Other <i>Autres</i>	Tax <i>Abris fiscaux</i>	Other <i>Autres</i>	Tax <i>Abris fiscaux</i>	Other <i>Autres</i>	Tax <i>Abris fiscaux</i>	Other <i>Autres</i>		
		B452	B448	B449	B398	B495	B451	B472	B473	B475	B455
1997	A	50,877	6,728	37,254	74,092	119,766	288,718	27,949	3,302	86,815	118,066
	M	51,790	6,342	37,061	73,570	119,081	287,845	27,979	3,271	87,133	118,382
	J	52,231	6,118	36,730	73,044	118,662	286,784	29,451	3,353	86,826	119,630
	J	51,704	5,874	35,204	72,574	118,560	283,915	29,061	3,319	87,579	119,960
	A	52,784	5,839	35,369	73,937	121,112	289,041	29,606	3,360	92,195	125,161
	S	53,153	5,822	35,236	74,899	123,612	292,722	30,096	3,468	97,894	131,458
	O	53,686	5,791	35,430	74,450	122,331	291,688	29,834	3,490	100,492	133,816
	N	54,819	5,606	35,610	74,006	120,927	290,968	30,859	3,521	102,638	137,017
	D	54,696	5,346	34,960	73,561	121,346	289,910	32,267	3,647	107,516	143,430
1998	J	54,180	5,408	34,876	73,040	121,487	288,992	32,366	3,577	103,663	139,607
	F	54,014	5,666	34,612	72,714	121,668	288,674	30,224	3,415	102,767	136,406
	M	52,688	6,305	33,868	71,878	121,190	285,930	30,157	3,338	106,249	139,744
	A	53,819	5,977	33,857	71,448	120,920	286,022	30,200	3,382	104,829	138,411
	M	54,743	5,610	33,936	71,007	120,088	285,383	30,464	3,274	106,445	140,183
	J	54,664	5,297	33,631	70,583	120,360	284,535	32,144	3,278	107,198	142,620
	J	54,512	5,018	33,043	70,264	121,239	284,076	32,631	3,256	105,129	141,016
	A	54,920	4,943	32,981	70,014	121,958	284,817	32,553	3,264	103,982	139,799
	S	54,144	4,941	32,368	69,925	123,665	285,043	32,327	3,225	104,776	140,328
	O	53,857	4,775	31,899	69,981	125,292	285,805	33,174	3,338	104,783	141,295
	N	53,934	4,829	31,660	69,801	126,043	286,266	33,873	3,228	101,315	138,416
	D	53,931	4,830	31,305	69,899	127,560	287,525	34,120	3,264	105,128	142,512
1999	J	54,152	5,139	31,501	69,688	127,860	288,340	33,599	3,250	96,967R	133,816R

(1) Excludes short-term paper.
À l'exclusion du papier à court terme.

Monthly Average Moyenne mensuelle		CHARTERED BANK LIABILITIES (Millions of dollars) PASSIF DES BANQUES À CHARTE (En millions de dollars)							continued suite		
		Canadian dollar deposits Dépôts en dollars canadiens							Other selected liabilities Autres éléments du passif		
		Demand deposits (less private sector float) Dépôts à vue (moins effets du secteur privé en cours de compensation)	Total deposits held by general public Ensemble des dépôts du public	Government of Canada deposits Dépôts du gouvernement canadien	Total deposits (less private sector float) Ensemble des dépôts (moins effets du secteur privé en compensation)	Estimated net private sector float Solde des effets du secteur privé en compensation (estimations)	Gross Canadian dollar deposits Montant brut des dépôts en dollars canadiens	Total Canadian dollar float Ensemble des effets en dollars canadiens en compensation	Bankers' acceptances outstanding Acceptations bancaires en circulation	Subordinated debt payable in Canadian dollars Dette subordonnée payable en dollars canadiens	
		B478	B465	B456	B489	B477	B476	B450	B460	B461	B462
1997	A	45,522	452,305	4,128	3,667	456,433	-2,315	454,119	-2,315	38,405	13,214
	M	47,854	454,081	3,627	3,207	457,709	-3,256	454,452	-3,256	40,481	12,976
	J	46,996	453,411	2,466	2,141	455,876	-1,347	454,529	-1,347	41,010	13,411
	J	48,789	452,664	2,904	2,525	455,568	-2,012	453,556	-2,012	41,198	13,851
	A	48,883	463,085	2,204	1,768	465,289	-1,607	463,682	-1,607	42,221	14,306
	S	49,494	473,674	2,260	1,883	475,934	-2,013	473,921	-2,013	42,656	14,641
	O	51,894	477,398	2,115	1,655	479,513	-3,315	476,198	-3,315	43,670	15,127
	N	52,899	480,884	4,577	3,894	485,460	-2,603	482,857	-2,603	44,032	14,326
	D	53,063	486,402	4,094	3,642	490,496	-1,579	488,917	-1,579	41,927	14,598
1998	J	53,920	482,518	6,631	6,120	489,150	-3,501	485,649	-3,501	42,556	14,683
	F	54,314	479,393	5,598	5,172	484,992	-4,971	480,021	-4,971	43,777	14,799
	M	51,309	476,983	10,528	10,082	487,512	-1,939	485,572	-1,939	45,406	14,874
	A	53,448	477,881	3,775	3,353	481,656	-2,343	479,314	-2,343	44,876	15,427
	M	56,185	481,752	5,059	4,536	486,811	-4,127	482,685	-4,127	44,919	15,585
	J	55,210	482,365	4,889	4,519	487,253	-2,718	484,536	-2,718	46,295	15,749
	J	56,504	481,596	4,785	4,355	486,381	-3,466	482,914	-3,466	48,371	15,423
	A	56,756	481,372	7,471	6,905	488,843	-3,427	485,416	-3,427	49,386	15,975
	S	59,132	484,503	6,289	5,817	490,793	-4,330	486,463	-4,330	49,276	15,324
	O	56,980	484,080	2,849	2,375	486,929	-1,911	485,018	-1,911	49,656	14,739
	N	53,963	478,645	2,854	2,338	481,499	960	482,459	960	50,672	14,807
	D	58,073	488,110	2,931	2,426	491,041	-1,882	489,159	-1,882	48,744	15,105
1999	J	53,985R	476,141R	3,037	2,537	479,178R	1,832	481,010R	1,832	50,479R	15,094

Monthly Average Moyenne mensuelle		CHARTERED BANK LIABILITIES (Millions of dollars) PASSIF DES BANQUES À CHARTE (En millions de dollars)			continued suite		CHARTERED BANK FOREIGN CURRENCY ITEMS (Millions of dollars) EFFETS EN MONNAIES ÉTRANGÈRES DES BANQUES À CHARTE (En millions de dollars)					
		Gross Canadian dollar demand deposits Dépôts à vue en dollars canadiens (montant brut)					Foreign currency business with Canadian residents Opérations en monnaies étrangères avec des résidents canadiens					
		Personal chequing Compte de chèques personnels	Other Autres	Total Total			Net foreign currency assets Avoirs nets en monnaies étrangères	Securities Titres	Loans Prêts	Deposits Dépôts		
		B486	B487	B457	B410	B483	B498	B568	B481	B482	B496	
1997	A	11,443	31,765	43,207	-17,303	7,792	31,523	2,118	4,848	41,042	45,890	
	M	11,488	33,110	44,598	-14,592	8,268	30,793	2,280	5,106	39,289	44,396	
	J	11,432	34,216	45,649	-16,717	8,909	30,339	2,280	4,641	39,670	44,311	
	J	11,384	35,392	46,777	-19,244	8,917	29,667	2,452	4,505	40,467	44,972	
	A	11,290	35,986	47,276	-19,062	9,669	30,232	2,669	4,836	40,840	45,676	
	S	11,435	36,046	47,481	-22,710	8,790	28,711	1,482	4,509	40,836	45,345	
	O	11,586	36,994	48,579	-21,580	9,140	27,550	793	4,813	43,000	47,814	
	N	12,293	38,003	50,296	-19,054	9,446	28,006	574	4,312	42,615	46,927	
	D	12,696	38,788	51,484	-21,327	8,844	30,241	1,321	4,745	44,014	48,759	
1998	J	12,710	37,708	50,419	-24,530	9,393	29,968	1,186	4,676	44,081	48,758	
	F	13,113	36,229	49,343	-24,926	9,109	30,187	1,188	4,404	44,454	48,858	
	M	13,061	36,309	49,370	-28,734	8,830	28,793	1,554	4,050	44,639	48,689	
	A	13,434	37,671	51,105	-29,487	8,552	30,164	2,108	4,295	44,908	49,204	
	M	13,730	38,329	52,059	-25,841	9,377	29,950	1,408	4,140	46,102	50,242	
	J	13,518	38,975	52,492	-24,044	10,326	30,664	826	4,539	49,216	53,754	
	J	13,438	39,600	53,038	-29,688	11,254	30,861	1,081	4,417	49,499	53,917	
	A	13,414	39,915	53,329	-34,856	10,888	31,665	1,416	3,811	50,254	54,065	
	S	13,378	41,424	54,802	-27,841	10,613	31,120	1,597	4,127	50,557	54,684	
	O	13,801	41,268	55,069	-32,128	11,104	31,518	941	4,130	52,225	56,355	
	N	14,049	40,875	54,923	-30,639	11,078	30,162	809	3,698	51,504	55,201	
	D	14,525	41,665	56,191	-32,850	10,661	30,944	753	3,873	57,692	61,565	
1999	J	14,653	41,165R	55,817R	-34,293R	8,831R	29,462R	481	5,555R	50,327	55,882R	

Monthly Average Moyenne mensuelle		SELECTED SEASONALLY ADJUSTED SERIES: CHARTERED BANK ASSETS AND LIABILITIES (Millions of dollars) <i>QUELQUES STATISTIQUES BANCAIRES DÉSAISONNALISÉES: AVOIRS ET ENGAGEMENTS DES BANQUES À CHARTE (En millions de dollars)</i>										BCR Table C8 RBC Tableau C8	
		Canadian dollar assets <i>Avoirs en dollars canadiens</i>							Canadian dollar deposits <i>Dépôts en dollars canadiens</i>				
		Total Canadian dollar assets <i>Ensemble des avoirs en dollars canadiens</i>	Less liquid assets <i>Avoirs de seconde liquidité</i>	General loans <i>Prêts généraux</i>	Total personal loans <i>Prêts personnels totaux</i>	Business loans <i>Prêts aux entreprises</i>	Residential mortgages <i>Prêts hypothécaires à l'habitation</i>	Bankers' acceptances <i>Acceptations bancaires</i>	Net demand deposits <i>Dépôts à vue nets</i>	Personal Savings <i>Dépôts d'épargne des particuliers</i>	Non-personal notice <i>Dépôts à préavis autres que ceux des particuliers</i>		
		B1635	B1616	B1606	B1622	B1623	B1632	B1641	B1601	B1600	B1636	B1637	B1638
1997	A	713,011	526,423	262,234	92,706	169,370	207,318	38,752	46,393	288,025	94,580	194,105	32,239
	M	717,724	531,411	265,291	93,647	171,488	208,159	40,491	47,783	287,563	94,417	193,964	32,368
	J	728,916	538,926	272,222	94,080	177,912	209,198	40,875	47,305	286,734	94,376	193,192	32,550
	J	735,377	543,501	274,981	94,379	180,171	210,637	40,510	48,621	284,450	93,112	191,917	32,186
	A	752,878	557,663	279,198	94,459	184,319	217,582	41,195	49,826	289,613	94,273	195,003	32,991
	S	760,038	569,109	286,138	95,822	190,818	222,329	41,633	50,134	293,243	94,550	198,393	33,420
	O	762,881	572,191	287,719	94,417	193,004	223,287	42,570	51,257	291,796	94,736	195,851	32,779
	N	772,861	576,325	289,606	94,607	195,493	224,459	43,261	51,551	290,835	95,667	194,491	33,539
	D	778,182	584,036	293,389	95,502	198,004	226,060	43,114	51,320	289,581	94,971	194,218	34,336
1998	J	784,447	587,565	296,571	95,926	201,413	226,822	44,144	52,842	288,732	94,664	193,796	35,476
	F	787,511	589,010	297,777	96,514	201,472	227,863	45,223	55,150	288,260	94,447	193,459	34,325
	M	786,409	591,485	297,481	96,389	201,100	228,414	45,709	52,635	286,205	93,788	192,926	34,586
	A	786,896	589,597	293,297	95,855	197,254	229,349	45,291	54,478	285,432	93,386	192,853	34,705
	M	790,464	594,371	295,476	95,221	200,023	230,653	44,916	55,912	285,045	93,418	192,541	34,937
	J	792,696	597,476	296,391	95,563	200,562	232,237	46,158	55,694	284,554	92,945	192,566	35,146
	J	800,119	599,838	296,520	96,401	199,629	233,167	47,621	56,484	284,704	92,954	192,275	35,702
	A	821,494	608,921	303,303	96,095	206,528	234,596	48,288	57,731	285,402	93,086	191,851	35,800
	S	808,506	593,111	291,308	95,991	195,676	233,961	48,223	59,915	285,559	91,818	193,265	35,444
	O	803,205	583,600	281,783	96,070	185,483	233,924	48,433	56,252	285,963	90,540	194,144	35,921
	N	794,390	583,244	279,211	95,970	183,854	235,900	49,619	52,726	286,207	90,183	195,432	36,167
	D	785,880	585,662	278,340	96,645	181,793	237,029	49,946	56,138	287,087	89,978	196,752	35,721
1999	J	790,948R	583,492R	277,320R	96,591	181,303R	237,636R	52,318R	52,837R	287,914	90,886	196,757	36,366

Monthly and Weekly Moyennes mensuelle et hebdomadaire		POSITIONS OF MEMBERS OF THE CANADIAN PAYMENTS ASSOCIATION WITH THE BANK OF CANADA (Millions of dollars) <i>POSITIONS DES MEMBRES DE L'ASSOCIATION CANADIENNE DES PAIEMENTS À LA BANQUE DU CANADA (En millions de dollars)</i>			BANK OF CANADA BUYBACK TRANSACTIONS WITH PRIMARY DEALERS (Millions of dollars) <i>OPÉRATIONS DE VENTE À RÉMÉRÉ DE LA BANQUE DU CANADA AVEC LES NÉGOCIANTS PRINCIPAUX (En millions de dollars)</i>				BCR Table B3 RBC Tableau B3
		Overdraft loans daily average <i>Moyenne quotidienne des prêts pour découvert</i>	Positive balances daily average(1) <i>Moyenne quotidienne des soldes créditeurs(1)</i>	Special deposit accounts daily average <i>Moyenne quotidienne des comptes spéciaux de dépôt</i>	Special purchase and resale agreements <i>Prises en pension spéciales</i>	Daily average <i>Moyenne quotidienne</i>	Number of days transacted <i>Nombre de jours</i>	Sales and repurchase agreements <i>Cessions en pension</i>	Daily average <i>Moyenne quotidienne</i>
		B838 B840	B839 B841	B873 B874	B842 B846	B843 B847	B844 B848	B845 B849	
1999	F 10	420	422	3,610	333	3	-	-	
	17	547	544	2,440	381	3	-	-	
	24	483	480	1,640	-	-	-	-	

(1) Excludes special deposit accounts.
Ne comprend pas les comptes spéciaux de dépôt.

FINANCIAL MARKET STATISTICS STATISTIQUES DU MARCHÉ FINANCIER															
Effective date Date d'entrée en vigueur	Bank Rate Taux officiel d'escompte	Operating band Fourchette opérationnelle		Target Rate Taux cible	Wednesday le mercredi	Chartered bank administered interest rates Taux d'intérêt pratiqués par les banques à charte									
		Low Bas	High Haut			Prime business Taux de base des prêts aux entreprises	Conventional mortgage Prêts hypothécaires ordinaires		Non-chequable savings deposits Dépôts d'épargne non transférables par chèques	Daily interest savings (balances over \$100 000) Compte d'épargne à intérêt quotidien (soldes supérieurs à 100 000 \$)	5-year personal fixed-term Dépôts à 5 ans des particuliers	Guaranteed investment certificates Certificats de placement garantis			
							1 year à 1 an	5 year à 5 ans				1 year à 1 an	5 year à 5 ans		
B114038		B114035	B114036	B114039	B113855		B113871	B113872	B113874	B113882	B113873	B113878	B113880		
1996 10 02	4.00	3.50	4.00	3.75	1998 N	18	7.00	6.40	7.15	0.20	3.88	4.40	3.53	4.53	
16	3.75	3.25	3.75	25		6.75	6.40	7.15	0.20	3.84	4.40	3.53	4.53		
28	3.50	3.00	3.50	3.25											
11 08	3.25	2.75	3.25	3.00	D	2	6.75	6.40	6.80	0.20	3.84	4.05	3.53	4.53	
						9	6.75	6.40	6.80	0.20	3.71	4.05	3.53	4.18	
						16	6.75	6.40	6.80	0.20	3.71	4.05	3.53	4.18	
1997 6 26	3.50	3.00	3.50	3.25		23	6.75	6.20	6.60	0.10	3.71	3.85	3.33	3.98	
						30	6.75	6.20	6.60	0.10	3.72	3.85	3.33	3.98	
10 01	3.75	3.25	3.75	3.50	1999 J	6	6.75	6.20	6.60	0.10	3.63	3.85	3.33	3.98	
11 25	4.00	3.50	4.00	3.75		13	6.75	6.40	6.90	0.10	3.63	3.85	3.33	3.98	
						20	6.75	6.40	6.90	0.10	3.68	4.05	3.53	4.18	
12 12	4.50	4.00	4.50	4.25		27	6.75	6.40	6.90	0.10	3.68	4.05	3.53	4.18	
1998 1 30	5.00	4.50	5.00	4.75	F	3	6.75	6.40	6.90	0.10	3.76	4.05	3.53	4.18	
8 27	6.00	5.50	6.00	5.75		10	6.75	6.40	6.90	0.10	3.76	4.05	3.53	4.18	
						17	6.75	6.40	6.90	0.10	3.86	4.05	3.53	4.18	
9 29	5.75	5.25	5.75	5.50		24	6.75	6.40	6.90	0.10	3.86	4.05	3.53	4.18	
10 16	5.50	5.00	5.50	5.25											
11 18	5.25	4.75	5.25	5.00											

FINANCIAL MARKET STATISTICS STATISTIQUES DU MARCHÉ FINANCIER														continued suite		
Wednesday and latest week le mercredi et la dernière semaine	Treasury Bills Bons du Trésor				Selected Government of Canada benchmark bond yields Quelques rendements d'obligations du gouvernement canadien de référence							Government of Canada marketable bonds average yields Rendements moyens des obligations négociables du gouvernement canadien				
	1 month à 1 mois	3 month à 3 mois	6 month à 6 mois	1 year à 1 an	2 year à 2 ans	3 year à 3 ans	5 year à 5 ans	7 year à 7 ans	10 year à 10 ans	long-term à long terme	Real Return Bond yield, long term Rendements des obligations à rendement réel, à long terme	1-3 year de 1 à 3 ans	3-5 year de 3 à 5 ans	5-10 year de 5 à 10 ans	over 10 years plus de 10 ans	
	B113883 B114023	B113884 B114025	B113885 B114026	B113886 B114027	B113891 B114012	B113892 B114013	B113893 B114014	B113894 B114015	B113895 B114016	B113896 B114017	B113911 B114018	B113864 B114019	B113865 B114020	B113866 B114021	B113867 B114022	
1998 N 18	4.71	4.79	4.84	4.87	4.82	4.99	4.98	5.07	5.18	5.51	4.18	4.96	5.03	5.15	5.38	
25	4.61	4.78	4.88	4.96	4.94	5.06	5.03	5.11	5.18	5.47	4.17	5.06	5.09	5.17	5.35	
D 2	4.76	4.68	4.73	4.78	4.65	4.72	4.67	4.74	4.84	5.24	4.14	4.77	4.73	4.82	5.07	
9	4.71	4.67	4.74	4.78	4.68	4.78	4.71	4.78	4.85	5.20	4.16	4.80	4.77	4.84	5.05	
16	4.64	4.67	4.72	4.71	4.58	4.67	4.64	4.70	4.81	5.18	4.11	4.67	4.69	4.78	5.01	
23	4.62	4.68	4.80	4.87	4.81	4.92	4.86	4.92	5.00	5.30	4.13	4.93	4.91	4.98	5.16	
30	4.49	4.66	4.76	4.80	4.72	4.83	4.76	4.82	4.89	5.23	4.11	4.84	4.81	4.88	5.08	
1999 J 6	4.39	4.57	4.68	4.77	4.70	4.82	4.78	4.83	4.92	5.29	4.11	4.81	4.83	4.90	5.12	
13	4.46	4.60	4.73	4.79	4.68	4.84	4.81	4.92	4.94	5.30	4.11	4.84	4.86	4.93	5.14	
20	4.55	4.68	4.79	4.89	4.83	4.92	4.89	5.00	5.01	5.32	4.11	4.93	4.95	5.01	5.19	
27	4.57	4.68	4.76	4.82	4.73	4.82	4.76	4.87	4.89	5.23	4.10	4.83	4.83	4.89	5.08	
F 3	4.60	4.73	4.85	4.90	4.85	4.95	4.93	5.03	5.04	5.34	4.13	4.94	4.99	5.04	5.21	
10	4.52	4.74	4.84	4.87	4.89	4.98	4.96	5.05	5.06	5.34	4.12	4.96	5.01	5.06	5.21	
17	4.57	4.82	4.89	4.98	5.00	5.09	5.06	5.13	5.12	5.35	4.12	5.07	5.12	5.14	5.25	
24	4.93	4.87	4.97	5.08	5.17	5.25	5.22	5.28	5.26	5.43	4.13	5.21	5.28	5.28	5.37	
1999 F 18	4.66	4.82	4.89	4.98	5.02	5.10	5.08	5.15	5.15	5.37	4.12	5.08	5.14	5.17	5.28	
19	4.67	4.83	4.89	4.98	5.02	5.10	5.09	5.16	5.15	5.38	4.12	5.08	5.14	5.17	5.29	
22	4.72	4.82	4.89	4.97	5.02	5.09	5.07	5.14	5.13	5.36	4.12	5.07	5.12	5.14	5.26	
23	4.94	4.87	4.94	5.05	5.10	5.18	5.15	5.20	5.18	5.38	4.12	5.15	5.20	5.20	5.30	
24	4.93	4.87	4.97	5.08	5.17	5.25	5.22	5.28	5.26	5.43	4.13	5.21	5.28	5.28	5.37	

FINANCIAL MARKET STATISTICS
STATISTIQUES DU MARCHÉ FINANCIER

continued
suite

Wednesday and latest week le mercredi et la dernière semaine	Bankers' acceptances Acceptations bancaires				Prime corporate paper rate Taux du papier de premier choix des sociétés		Tuesday (effective date in brackets) le mardi (date d'entrée en vigueur entre parenthèses)	Treasury bill auction Adjudication de bons du Trésor			Amount auctioned Montant adjudgé			Amount maturing Montant arrivant à échéance
	1 month à 1 mois		3 month à 3 mois		1 month à 1 mois	3 month à 3 mois		3 month à 3 mois	6 month à 6 mois	1 year à 1 an	3 month à 3 mois	6 month à 6 mois	1 year à 1 an	
	B113859 B114028	B113881 B114030	B113857 B114031	B113858 B114033				B113903	B113904	B113905	B113906	B113907	B113908	
1998 N 18	5.07	5.08	5.08	5.10	1998 N 17	4.815	4.933	4.973	3,100	1,500	1,400	9,500		
25	5.04	5.07	5.05	5.09	24									
D 2	5.05	5.03	5.08	5.06	D 1	4.690	4.791	4.839	3,300	1,500	1,400	7,800		
9	5.02	4.98	5.03	4.99	8	4.697	4.755	4.827	3,300	1,500	1,400	6,200		
16	5.04	4.98	5.04	4.98	15									
23	5.05	4.97	5.07	4.98	22									
30	5.07	5.00	5.08	5.02	29									
1999 J 6	5.01	4.97	5.03	4.98	1999 J 5	4.607	4.705	4.807	3,600	1,500	1,500	12,400		
13	5.01	4.96	5.03	4.98	12	4.658	4.772	4.857	3,800	1,600	1,600	6,500		
20	5.03	5.01	5.03	5.01	19									
27	5.02	5.01	5.03	5.01	26									
F 3	5.03	5.02	5.03	5.02	F 2	4.740	4.848	4.897	4,000	1,800	1,700	9,100		
10	5.03	5.01	5.03	5.02	9	4.835	4.934	5.009	4,200	1,900	1,800	6,600		
17	5.03	5.04	5.04	5.06	16									
24	5.03	5.03	5.04	5.04	23									
1999 F 18	5.03	5.04	5.04	5.06										
19	5.03	5.03	5.04	5.04										
22	5.03	5.03	5.04	5.04										
23	5.03	5.03	5.04	5.04										
24	5.03	5.03	5.04	5.04										

Effective 16 September 1997, the weekly issuance pattern of treasury bills was replaced by a 2-week cycle and the maturity of 3-month treasury bills was lengthened by 7 days. On 19 March 1998 (after a transition phase of six months), the maturity pattern will also follow a 2-week cycle.
À partir du 16 septembre 1997, le calendrier hebdomadaire des adjudications de bons du Trésor du gouvernement du Canada a été remplacé par un cycle de deux semaines et l'échéance des bons du Trésor à trois mois à été prolongé de sept jours. Le 19 mars 1998 (après une période de transition de six mois), le calendrier des échéances suivra également un cycle de deux semaines.

FINANCIAL MARKET STATISTICS
STATISTIQUES DU MARCHÉ FINANCIER

continued
suite

Wednesday le mercredi	Average weighted bond yields (Scotia McLeod) Rendements moyens pondérés des obligations (Scotia McLeod)				Selected U.S. dollar interest rates Quelques taux d'intérêt d'instruments en dollars É.-U.				Forward premium or discount (-) U.S. dollars in Canada Report ou déport (-) sur le dollar É.-U. au Canada					
	Provincials Provinces		All corporates Ensemble des sociétés		Federal fonds fédéraux	Prime rate charged by banks Taux de base des prêts bancaires	Commercial paper (adjusted) Papier commercial (taux corrigés)		U.S. Treasuries constant maturity Obligations du Trésor américain à échéance fixe		1 month à 1 mois		3 month à 3 mois	
	mid-term à moyen terme	long-term à long terme	mid-term à moyen terme	long-term à long terme			1 month à 1 mois	3 month à 3 mois	5 year à 5 ans	long-term à long terme				
	B113897	B113868	B113870	B113869	B113802	B113801	B113803	B113804	B113808	B113811	B113898	B113856		
1998 N 18	5.40	5.89	6.00	6.36	4.89	7.75	4.94	5.04	4.58	5.25	-0.08	-0.18		
25	5.42	5.85	5.98	6.26	4.54	7.75	4.92	5.07	4.63	5.19	-	-0.18		
D 2	5.09	5.63	5.65	6.00	4.86	7.75	5.27	5.10	4.31	5.03	-0.64	-0.26		
9	5.10	5.58	5.70	6.00	4.68	7.75	5.22	5.05	4.37	4.97	-0.47	-0.24		
16	5.01	5.56	5.66	5.98	4.97	7.75	5.36	5.06	4.34	5.01	-0.47	-0.26		
23	5.27	5.73	5.86	6.12	4.69	7.75	5.55	5.09	4.65	5.20	-0.55	-0.26		
30	5.18	5.67	5.77	6.06	4.48	7.75	5.29	4.93	4.55	5.09	-0.31	-0.18		
1999 J 6	5.20	5.70	5.81	6.12	4.30	7.75	4.88	4.82	4.61	5.17	-0.08	-0.11		
13	5.22	5.71	5.81	6.12	4.75	7.75	4.88	4.87	4.60	5.16	-	-0.03		
20	5.28	5.72	5.89	6.16	4.64	7.75	4.85	4.83	4.65	5.18	0.16	0.05		
27	5.16	5.63	5.76	6.07	4.66	7.75	4.87	4.82	4.57	5.14	0.08	0.05		
F 3	5.30	5.74	5.87	6.18	4.75	7.75	4.86	4.82	4.74	5.25	0.08	0.05		
10	5.31	5.72	5.87	6.13	4.77	7.75	4.86	4.85	4.79	5.34	0.08	0.05		
17	5.37	5.73	5.92	6.12	4.75	7.75	4.89	4.86	4.91	5.32	0.16	0.05		
24	5.54	5.79	6.06	6.21							0.08	0.05		

Month, week ending Mois ou semaine se terminant à la date indiquée	EXCHANGE RATES COURS DU CHANGE											BCR Table II RBC Tableau II	
	U.S. dollar Dollar É.-U.				Reciprocal of the closing rate (1) Inverse du cours de clôture (1)	U.S. dollar Dollar É.-U.		Other currencies Autres monnaies					
Canadian dollars per unit En dollars canadiens par unité				3-month forward spread Report ou déport à 3 mois		Canadian cents per unit En cents canadiens par unité		Average of noon spot rates Moyenne des cours du comptant à midi					
Spot rates Cours du comptant					Closing Clôture	Average noon Moyenne à midi	Euro		British pound		French franc	German mark	Swiss franc
High Haut	Low Bas	Closing Clôture	Average noon Moyenne à midi	Euro			British pound		French franc	German mark	Swiss franc	Japanese yen	
B3415	B3416	B3414	B3400	Euro		British pound		French franc	German mark	Swiss franc	Japanese yen		

1998	O	1.5615	1.5160	1.5429	1.5450	0.6481	-0.01	0.01	B100032	B3412	B3404	B3405	B3411	B3407	B3431	
	N	1.5574	1.5175	1.5331	1.5394	0.6523	-0.09	-0.06		2.6187	0.2813	0.9434	1.1556	0.012803	78.57	
	D	1.5544	1.5225	1.5333	1.5422	0.6522	-0.04	-0.09		2.5578	0.2727	0.9146	1.1109	0.012793	79.02	
1999	J	1.5475	1.5020	1.5110	1.5192	0.6618	0.01	-0.00		2.5766	0.2756	0.9241	1.1345	0.013173	78.71	
1999	J	6	1.5483	1.5020	1.5107	1.5218	0.6619	-0.04	-0.04	1.7615	2.5070	0.2685	0.9007	1.0966	0.013408	79.83
		13	1.5475	1.5051	1.5231	1.5138	0.6566	-0.01	-0.02	1.7858	2.5237	0.2727	0.9144	1.1067	0.013560	79.59
		20	1.5360	1.5200	1.5215	1.5278	0.6572	0.02	0.01	1.7566	2.4851	0.2678	0.8981	1.0930	0.013576	80.06
		27	1.5215	1.5115	1.5200	1.5173	0.6579	0.02	0.02	1.7741	2.5237	0.2704	0.9071	1.1093	0.013428	79.39
	F	3	1.5275	1.5032	1.5117	1.5135	0.6615	0.02	0.02	1.7535	2.5101	0.2673	0.8965	1.0933	0.013266	79.98
		10	1.5058	1.4840	1.4893	1.4911	0.6715	0.02	0.01	1.7174	2.4867	0.2618	0.8781	1.0690	0.013236	80.29
		17	1.5037	1.4875	1.4958	1.4947	0.6685	0.02	0.02	1.6855	2.4391	0.2570	0.8618	1.0534	0.013118	81.50
		24	1.5033	1.4852	1.4996	1.4939	0.6668	0.02	0.02	1.6817	2.4361	0.2564	0.8598	1.0518	0.012850	81.43
										1.6522	2.4188	0.2519	0.8448	1.0345	0.012358	81.75

Latest week:

Dernière semaine :

1999	F	18	1.4931	1.4858	1.4867	1.4870	0.6726	0.02	0.02	1.6689	2.4296	0.2544	0.8533	1.0439	0.012410	81.99
		19	1.4919	1.4852	1.4865	1.4903	0.6727	0.02	0.02	1.6501	2.4231	0.2516	0.8437	1.0304	0.012320	81.93
		22	1.4985	1.4875	1.4949	1.4968	0.6689	0.02	0.02	1.6520	2.4320	0.2518	0.8447	1.0335	0.012440	81.57
		23	1.4990	1.4937	1.4957	1.4966	0.6686	0.02	0.02	1.6454	2.4154	0.2508	0.8413	1.0320	0.012330	81.65
		24	1.5033	1.4943	1.4996	1.4986	0.6668	0.02	0.02	1.6447	2.3937	0.2507	0.8409	1.0326	0.012290	81.59

(1) Canadian dollar expressed in U.S. dollars.

Dollar canadien exprimé en dollars É.-U.

(2) The euro is the monetary unit of the European Monetary Union ("EMU"), which commenced on January 1, 1999. The EMU includes Austria, Belgium, Finland, France, Germany, Ireland, Italy, Luxembourg, Netherlands, Portugal and Spain.

L'euro est l'unité monétaire de l'Union économique et monétaire (UEM) européenne qui est entrée en vigueur le 1er janvier 1999. L'UEM est composée de l'Allemagne, de l'Autriche, de la Belgique, de l'Espagne, de la Finlande, de la France, de l'Irlande, de l'Italie, du Luxembourg, des Pays-Bas et du Portugal.

Month, week ending Mois ou semaine se terminant à la date indiquée	Overnight money market financing rate Taux des fonds à un jour	BANK OF CANADA COMPOSITE OF JOBBER MONEY MARKET RATES (MID-MORNING, BID SIDE) TAUX COMPOSÉS DE LA BANQUE DU CANADA COMMUNIQUÉS PAR DES AGENTS AGRÉÉS DU MARCHÉ MONÉTAIRE (MILIEU DE MATINÉE, COURS ACHETEUR)											
		Treasury bills Bons du Trésor					Bankers' acceptances Acceptations bancaires			Commercial paper Papier commercial			
		1 month à 1 mois	2 month à 2 mois	3 month à 3 mois	6 month à 6 mois	1 year à 1 an	1 month à 1 mois	2 month à 2 mois	3 month à 3 mois	1 month à 1 mois	2 month à 2 mois	3 month à 3 mois	
		B114011	B114000	B114001	B114002	B114003	B114004	B114005	B114006	B114007	B114008	B114009	B114010
1998	O	5.53	4.72	4.75	4.75	4.72	4.71	5.36	5.27	5.21	5.68	5.57	5.49
	N	5.16	4.85	4.75	4.75	4.83	4.92	5.07	5.08	5.09	5.19	5.20	5.21
	D	5.03	4.51	4.57	4.65	4.74	4.79	5.07	5.06	5.04	5.19	5.16	5.13
1999	J	5.15	4.60	4.67	4.70	4.78	4.85	5.05	5.04	5.03	5.18	5.16	5.14
1999	J	6	4.98	4.40	4.50	4.58	4.69	5.03	5.00	4.97	5.16	5.12	5.10
		13	5.02	4.46	4.50	4.60	4.71	5.02	5.00	4.97	5.15	5.12	5.09
		20	4.94	4.57	4.61	4.69	4.80	5.05	5.04	5.03	5.15	5.14	5.13
		27	5.02	4.59	4.65	4.69	4.78	5.05	5.04	5.03	5.16	5.15	5.13
	F	3	5.02	4.63	4.67	4.74	4.85	5.05	5.05	5.04	5.17	5.16	5.15
		10	4.98	4.53	4.72	4.75	4.84	5.05	5.04	5.03	5.17	5.16	5.15
		17	4.99	4.62	4.76	4.84	4.92	5.06	5.06	5.06	5.21	5.21	5.21
		24	5.00	4.94	4.88	4.87	4.97	5.05	5.06	5.06	5.18	5.17	5.17

Latest week:

Dernière semaine :

1999	F	18	4.99	4.51	4.75	4.83	4.90	4.99	5.04	5.05	5.04	5.17	5.17
		19	5.00	4.69	4.78	4.84	4.91	5.00	5.05	5.05	5.04	5.16	5.16
		22	4.99	4.74	4.80	4.84	4.91	4.99	5.06	5.05	5.04	5.16	5.15
		23	4.99	4.88	4.86	4.85	4.92	5.01	5.04	5.04	5.04	5.18	5.16
		24	5.00	4.94	4.88	4.87	4.97	5.06	5.06	5.06	5.18	5.17	5.17

Monthly Average Moyenne mensuelle		SELECTED MONETARY AGGREGATES AND THEIR COMPONENTS (Millions of dollars) AGRÉGATS MONÉTAIRES ET LEURS COMPOSANTES (En millions de dollars)										BCR Table E1 RBC Tableau E1			
		M1 M1		Currency outside banks Monnaie hors banques		Personal chequing accounts at banks Comptes de chèques personnels dans les banques		Current accounts at banks Comptes courants dans les banques		Adjustments to M1 Ajustements à M1		Gross M1 M1 brut		Chartered bank net demand deposits Dépôts à vue nets aux banques à charte	
		Unadjusted Données non désaisonnalisées	Seasonally adjusted Données désaisonnalisées	Unadjusted Données non désaisonnalisées	Seasonally adjusted Données désaisonnalisées	Unadjusted Données non désaisonnalisées	Seasonally adjusted Données désaisonnalisées	Unadjusted Données non désaisonnalisées	Seasonally adjusted Données désaisonnalisées	Unadjusted Données non désaisonnalisées	Seasonally adjusted Données désaisonnalisées	Unadjusted Données non désaisonnalisées	Seasonally adjusted Données désaisonnalisées	Unadjusted Données non désaisonnalisées	Seasonally adjusted Données désaisonnalisées
		B2001	B1604	B486	B1643	B487	B1644	B2050	B2054	B1642	B478	B1601			
1997	A	27,299	27,750	11,443	11,224	31,765	32,575	-388	70,118	71,150	45,522	46,393			
	M	27,640	27,811	11,488	11,333	33,110	33,721	-454	71,784	72,402	47,854	47,783			
	J	27,950	27,897	11,432	11,466	34,216	34,238	-386	73,213	73,215	46,996	47,305			
	J	28,338	28,050	11,384	11,525	35,392	35,153	-834	74,281	73,900	48,789	48,621			
	A	28,814	28,441	11,290	11,622	35,986	35,950	-709	75,381	75,305	48,883	49,826			
	S	28,335	28,090	11,435	11,784	36,046	35,868	-850	74,966	74,896	49,494	50,134			
	O	28,750	28,518	11,586	11,739	36,994	36,251	-661	76,668	75,861	51,894	51,257			
	N	28,887	28,719	12,293	12,199	38,003	37,050	-969	78,213	77,023	52,899	51,551			
	D	29,390	28,745	12,696	12,432	38,788	37,092	-881	79,993	77,427	53,063	51,320			
1998	J	28,936	29,109	12,710	12,645	37,708	37,459	-767	78,588	78,451	53,920	52,842			
	F	28,659	29,220	13,113	12,942	36,229	37,200	-775	77,227	78,566	54,314	55,150			
	M	28,570	29,232	13,061	12,992	36,309	37,970	-778	77,162	79,380	51,309	52,635			
	A	28,929	29,406	13,434	13,159	37,671	38,671	-919	79,115	80,293	53,448	54,478			
	M	29,430	29,608	13,730	13,495	38,329	38,993	-1,061	80,428	81,016	56,185	55,912			
	J	29,736	29,683	13,518	13,519	38,975	38,976	-1,153	81,076	81,025	55,210	55,694			
	J	30,190	29,895	13,438	13,615	39,600	39,320	-1,103	82,125	81,734	56,504	56,484			
	A	30,476	30,085	13,414	13,824	39,915	39,799	-1,246	82,559	82,466	56,756	57,731			
	S	30,562	30,304	13,378	13,851	41,424	41,149	-1,486	83,878	83,828	59,132	59,915			
	O	30,809	30,552	13,801	14,036	41,268	40,424	-1,422	84,456	83,619	56,980	56,252			
	N	30,810	30,616	14,049	13,991	40,875	39,865	-1,097	84,636	83,402	53,963	52,726			
	D	31,344	30,677	14,525	14,204	41,665	39,912	-1,069	86,465	83,769	58,073	56,138			
1999	J	30,953	31,136	14,653	14,563	41,165R	40,923R	-1,144R	85,626R	85,484R	53,985R	52,837R			

Monthly Average Moyenne mensuelle		SELECTED MONETARY AGGREGATES AND THEIR COMPONENTS (Millions of dollars) AGRÉGATS MONÉTAIRES ET LEURS COMPOSANTES (En millions de dollars)										continued suite			
		M2 M2		Chartered banks Banques à charte		Adjustments to M2 Ajustements à M2		M2 Total Total de M2		Chartered bank non-personal term deposits and foreign currency deposits of residents Dépôts à terme autres que ceux des particuliers aux banques à charte et dépôts en monnaies étrangères des résidents		Adjustments to M3 Ajuste- ments à M3		M3 Total Total de M3	
		Unadjusted Données non désaisonnalisées	Seasonally adjusted Données désaisonnalisées	Non- personal notice deposits Dépôts à préavis autres que ceux des particu- liers	Personal savings deposits Dépôts d'épargne des particu- liers	Unadjusted Données non désaisonnalisées	Seasonally adjusted Données désaisonnalisées	Unadjusted Données non désaisonnalisées	Seasonally adjusted Données désaisonnalisées	Unadjusted Données non désaisonnalisées	Seasonally adjusted Données désaisonnalisées	Unadjusted Données non désaisonnalisées	Seasonally adjusted Données désaisonnalisées	Unadjusted Données non désaisonnalisées	Seasonally adjusted Données désaisonnalisées
		B2033	B1627	B472/73	B451	B2051	B2031	B1630	B475/82	B2052	B2030	B1628			
1997	A	72,432	73,747	31,251	288,718	13,058	405,459	407,009	127,857	-4,800	528,516	530,277			
	M	75,041	75,141	31,250	287,845	13,030	407,165	407,453	126,422	-4,715	528,872	529,831			
	J	74,561	74,813	32,804	286,784	13,046	407,195	406,342	126,496	-4,926	528,765	529,402			
	J	76,293	75,841	32,380	283,915	12,875	405,465	405,734	128,046	-4,209	529,302	530,339			
	A	76,988	77,545	32,966	289,041	5,232	404,227	405,362	133,035	-3,986	533,275	535,429			
	S	76,979	77,363	33,564	292,722	-65	403,199	404,081	138,730	-4,773	537,157	537,961			
	O	79,983	79,123	33,324	291,688	-67	404,928	404,078	143,492	-4,566	543,854	542,411			
	N	80,816	79,326	34,380	290,968	-70	406,094	403,965	145,253	-4,859	546,488	544,395			
	D	81,572	79,214	35,914	289,910	-78	407,318	403,513	151,530	-4,650	554,198	547,672			
1998	J	82,089	81,200	35,943	288,992	-72	406,953	406,359	147,744	-4,190	550,508	548,937			
	F	82,198	83,583	33,639	288,674	-58	404,453	406,400	147,221	-4,097	547,577	548,472			
	M	79,101	81,069	33,495	285,930	-137	398,390	400,406	150,888	-4,822	544,456	547,122			
	A	81,458	82,948	33,582	286,022	-67	400,995	402,611	149,737	-4,536	546,196	548,092			
	M	84,554	84,463	33,738	285,383	-71	403,605	403,852	152,547	-4,865	551,286	552,152			
	J	83,793	84,213	35,422	284,535	-99	403,651	402,785	156,414	-5,251	554,814	555,582			
	J	85,591	85,276	35,887	284,076	-52	405,501	405,903	154,628	-4,934	555,196	556,702			
	A	85,986	86,548	35,817	284,817	-61	406,560	407,721	154,236	-5,518	555,277	557,917			
	S	88,208	88,713	35,552	285,043	-76	408,727	409,730	155,333	-5,199	558,861	560,022			
	O	86,367	85,400	36,512	285,805	-32	408,651	407,785	157,008	-3,936	561,723	560,093			
	N	83,676	82,270	37,101	286,266	-51	406,992	404,779	152,819	-2,859	556,950	555,067			
	D	88,347	85,782	37,384	287,525	-54	413,202	409,252	162,820	-3,244	572,778	565,426			
1999	J	83,794R	82,853R	36,849	288,340	-55	408,928R	408,297R	147,294R	-2,778R	553,444R	551,583R			

Monthly average or average of month-ends *Moyenne mensuelle ou moyenne de fin de mois* SELECTED MONETARY AGGREGATES AND THEIR COMPONENTS (Millions of dollars) *AGRÉGATS MONÉTAIRES ET LEURS COMPOSANTES (En millions de dollars)* continued *suite*

		M2+(1) <i>M2+(1)</i>									
		Trust and mortgage loan companies <i>Sociétés de fiducie ou de prêt hypothécaire</i>		Deposits at credit unions and caisses populaires <i>Dépôts aux caisses populaires et aux credit unions</i>	Life insurance company individual annuities <i>Rentes individuelles versées par les compagnies d'assurance-vie</i>	Personal deposits at government savings institutions <i>Dépôts des particuliers aux institutions d'épargne gouvernementales</i>	Money market mutual funds <i>Fonds mutuels du marché monétaire</i>	Adjustments to M2+ <i>Ajustements à M2+</i>	M2+ <i>M2+</i>	Seasonally adjusted <i>Données non désaisonnalisées</i>	
		Unadjusted <i>Données non désaisonnalisées</i>		Seasonally adjusted <i>Données désaisonnalisées</i>					Unadjusted <i>Données non désaisonnalisées</i>	Seasonally adjusted <i>Données désaisonnalisées</i>	
		B2031	B2038	B1639	B2042	B2046	B2047	B2048	B2053	B2037	B1633
1997	J	407,195	62,140	62,176	91,369	46,220	7,183	33,336	-12,706	634,737	633,995
	J	405,465	61,808	61,832	91,346	45,701	7,146	32,902	-12,610	631,758	631,971
	A	404,227	53,804	54,959	90,985	45,348	7,161	33,196	-4,936	629,785	630,842
	S	403,199	48,326	48,462	90,662	45,206	7,145	33,619	627	628,784	629,099
	O	404,928	48,527	48,616	90,582	44,902	7,128	33,470	596	630,133	628,503
	N	406,094	48,793	48,732	90,690	44,594	7,130	33,254	510	631,065	628,268
	D	407,318	48,795	48,612	90,836	44,225	7,080	33,477	380	632,111	628,126
1998	J	406,953	48,496	48,369	90,911	43,853	7,122	33,350	331	631,017	630,923
	F	404,453	48,366	48,271	91,249	43,631	7,240	32,738	458	628,135	630,846
	M	398,390	48,106	48,107	91,587	43,127	7,244	32,523	567	621,545	624,105
	A	400,995	48,174	48,199	92,137	42,573	7,214	32,532	565	624,189	626,117
	M	403,605	48,294	48,328	92,426	42,268	7,232	32,415	511	626,751	626,972
	J	403,651	48,258	48,328	92,472	41,934	7,268	32,296	431	626,310	625,656
	J	405,501	48,490	48,548	92,536	41,677	7,309	32,327	368	628,208	628,692
	A	406,560	48,777	48,897	92,456	41,497	7,384	33,392	355	630,421	631,589
	S	408,727	49,108	49,247	92,571	41,607	7,452	34,252	360	634,077	634,477
	O	408,651	49,263E	49,320E	92,743E	41,764	7,526	34,769	354E	635,069E	633,369E
	N	406,992	49,265E	49,169E	93,181E	41,690	7,594	35,442	268E	634,431E	631,395E
	D	413,202	49,369E	49,142E	93,627E	41,527	7,602	35,998	100E	641,424E	637,241E
1999	J	408,928R			93,795E		7,631	36,668			

Monthly average or average of month-ends *Moyenne mensuelle ou moyenne de fin de mois* CREDIT MEASURES (Millions of dollars) (1) *MESURES DU CRÉDIT (En millions de dollars) (1)* BCR Table E2 *RBC Tableau E2*

		Consumer credit <i>Crédit à la consommation</i>									
		Chartered banks <i>Banques à charte</i>		Trust and mortgage loan companies <i>Sociétés de fiducie ou de prêt hypothécaire</i>	Credit unions and caisses populaires <i>Caisses populaires et credit unions</i>	Life insurance companies <i>Compagnies d'assurance-vie</i>	Finance companies and other institutions <i>Sociétés de financement et autres institutions</i>	Special Purpose Corporations (Securitization)(2) <i>Sociétés Spécialisées (Titrisation)(2)</i>	Adjustments to consumer credit(2) <i>Ajustements au crédit à la consommation(2)</i>	Total consumer credit <i>Ensemble du crédit à la consommation</i>	Seasonally adjusted <i>Données non désaisonnalisées</i>
		Unadjusted <i>Données non désaisonnalisées</i>		Seasonally adjusted <i>Données désaisonnalisées</i>					Unadjusted <i>Données non désaisonnalisées</i>	Seasonally adjusted <i>Données désaisonnalisées</i>	
		B127	B132	B143	B129	B128	B175	B146	B140	B142	
1997	J	94,080	13,520	14,346	4,009	9,348	3,300	-	138,690	138,690	
	J	94,379	13,834	14,370	4,023	9,494	3,354	-	139,330	139,628	
	A	94,459	13,344	14,355	4,019	9,729	4,807	-	139,832	140,532	
	S	95,822	13,043	14,414	4,017	9,917	4,960	-	142,226	142,290	
	O	94,417	13,397	14,486	4,016	10,024	7,601	-	143,799	143,761	
	N	94,607	13,555	14,535	4,017	10,122	8,589	-	144,925	145,046	
	D	95,502	13,703	14,595	3,996	10,301	8,558	-	146,855	146,466	
1998	J	95,926	13,867	14,633	4,015	10,326	8,731	-	147,553	147,605	
	F	96,514	13,905	14,663	4,074	10,268	9,089	-	147,882	148,628	
	M	96,389	13,955	14,730	4,128	10,250	9,448	-	150,333	149,570	
	A	95,855	14,087	14,806	4,163	10,297	11,236	-	151,077	150,527	
	M	95,221	14,161	14,861	4,172	10,022	13,860	-	152,269	151,843	
	J	95,563	14,286	14,881	4,197	9,608	14,107	-	152,706	152,689	
	J	96,401	14,524	14,886	4,226	9,573	14,033	-	153,573	153,843	
	A	96,095	14,765	14,895	4,261	9,711	15,235	-	154,054	154,761	
	S	95,991	14,998	14,907	4,300	9,763	14,938	-	154,956	155,134	
	O	96,070	15,217E	14,894E	4,319E	9,840E	15,451E	-	155,559E	155,635E	
	N	95,970	15,274E	14,891E	4,321E	9,892E	15,880E	-	155,563E	155,801E	
	D	96,645	15,387E	14,842E	4,297E	9,908E	16,161E	-	157,368E	157,036E	
1999	J	96,591		14,881E			16,446E	-			

(1) Data for Trust and Mortgage Loan Companies reflect the acquisition of National Trust and Victoria and Grey Mortgage Corporation by the Bank of Nova Scotia on August 14, 1997. / *Les données des sociétés de fiducie ou de prêt hypothécaire reflètent l'acquisition par la Banque de Nouvelle-Écosse, le 14 août 1997, du Trust National et de la Société d'hypothèque Victoria et Grey.*

(2) Unadjusted / *Données non désaisonnalisées*

Monthly average or average of month-ends Moyenne mensuelle ou moyenne de fin de mois		CREDIT MEASURES (Millions of dollars) (1) MESURES DU CRÉDIT (En millions de dollars) (1)										continued suite	
		Residential mortgage credit Crédit hypothécaire à l'habitation											
		Seasonally adjusted Données désaisonnalisées											
		Chartered banks Banques à charte	Trust and mortgage loan companies Sociétés de fiducie ou de prêt hypothécaire	Credit unions and caisses populaires Caisses populaires et crédit unions	Life insurance companies Compagnies d'assurance-vie	Pension funds(2) Caisses de retraite(2)	Finance companies and other institutions Sociétés de financement et autres institutions	NHA mortgage backed securities(2) Titres hypothécaires garantis en vertu de la LHN(2)	Special Purpose Corporations (Securitization)(2) Sociétés Spécialisées (Titrisation)(2)	Total residential mortgage credit Ensemble du crédit hypothécaire	Seasonally adjusted Données désaisonnalisées	Total household credit Ensemble des crédits aux ménages	Seasonally adjusted Données désaisonnalisées
		B982	B983	B943	B984	B940	B985	B941	B929	B938	B942	B151	B166
1997	J	209,198	34,948	50,733	21,428	8,132	26,635	14,098	3,006	368,013	368,346	506,702	507,035
	J	210,637	34,343	50,969	21,364	8,110	26,700	13,968	3,202	369,717	369,378	509,046	509,006
	A	217,582	28,830	51,125	21,315	8,029	26,722	14,088	3,351	371,571	370,857	511,403	511,389
	S	222,329	24,604	51,263	21,262	7,948	26,786	14,390	3,498	373,012	372,117	515,237	514,407
	O	223,287	24,482	51,407	21,153	7,892	26,837	14,495	3,789	373,886	373,485	517,685	517,247
	N	224,459	24,280	51,623	20,980	7,860	26,968	14,240	4,218	374,816	374,586	519,741	519,632
	D	226,060	23,652	51,728	20,800	7,827	27,086	14,243	4,648	376,926	376,068	523,782	522,533
1998	J	226,822	23,368	51,806	20,657	7,824	27,043	14,345	5,209	377,230	377,334	524,783	524,940
	F	227,863	23,217	51,929	20,573	7,851	27,035	15,402	5,196	378,849	379,113	526,731	527,741
	M	228,414	22,949	52,054	20,478	7,878	27,086	16,767	5,443	379,808	380,601	530,141	530,171
	A	229,349	22,896	52,122	20,419	7,928	27,014	17,091	5,673	381,227	382,254	532,304	532,781
	M	230,653	22,620	52,178	20,399	8,002	26,865	17,400	5,626	382,883	383,839	535,152	535,682
	J	232,237	22,168	52,158	20,377	8,075	26,711	17,767	5,704	385,268	385,609	537,974	538,298
	J	233,167	21,842	52,166	20,315	8,070E	26,717	18,015	7,063	387,874E	387,522E	541,447E	541,365E
	A	234,596	21,994	52,204	20,211	7,989E	26,845	18,034	8,253	390,499E	389,681E	544,553E	544,442E
	S	233,961	22,144	52,371	20,098	7,909E	27,046	17,908	9,718	392,103E	391,246E	547,060E	546,381E
	O	233,924	21,931E	52,502E	19,965E	7,854E	27,098E,R	18,135	11,251E	393,306E	392,934E	548,864E	548,570E
	N	235,900	21,660E	52,540E	19,807E	7,821E	27,231E,R	18,366	11,551E	395,162E	394,873E	550,725E	550,674E
	D	237,029	21,688E	52,603E	19,635E	7,788E	27,349E,R	18,507	11,450E	397,151E	396,260E	554,520E	553,296E
1999	J	237,636R		52,782E				18,879	11,412E				

Monthly average or average of month-ends Moyenne mensuelle ou moyenne de fin de mois		CREDIT MEASURES (Millions of dollars) (1) MESURES DU CRÉDIT (En millions de dollars) (1)										continued suite	
		Short term business credit Crédit à court terme aux entreprises											
		Business loans Prêts aux entreprises											
		Chartered banks Banques à charte	Seasonally adjusted Données désaisonnalisées	Finance companies Sociétés de financement	Other institutions Autres institutions	Chartered bank foreign currency loans to residents (4) Prêts en monnaies étrangères consentis par des banques à charte à des résidents (4)	Special Purpose Corporations (Securitization) Sociétés spécialisées (Titrisation)	Bankers' acceptances Acceptations bancaires	Commercial paper issued by non-financial corporations Papier commercial des sociétés non financières	Adjustments to short-term business credit Ajustements aux crédits à court terme aux entreprises			
		B2300	B2322	B2301	B2302	B2312	B2330	B2313	B2329	B2316			
1997	J	113,588	113,214	12,218	18,176	28,059	5,361	41,010	19,292	-358			
	J	115,139	114,695	12,242	18,384	27,215	5,614	41,198	20,032	-614			
	A	116,834	116,996	12,034	17,828	27,563	5,950	42,221	21,235	-531			
	S	119,301	119,299	11,830	17,549	27,230	6,280	42,656	21,482	-449			
	O	121,115	120,944	11,888	17,673	26,758	6,665	43,670	22,111	-463			
	N	119,755	120,133	12,200	17,639	27,432	7,103	44,032	22,967	-459			
	D	121,060	121,723	12,512	17,794	28,920	7,541	41,927	21,793	-775			
1998	J	120,836	122,257	13,226	17,745	28,781	7,991	42,556	22,032	-466			
	F	121,258	122,455	14,282	17,395	29,000	8,424	43,777	23,465	-613			
	M	125,263	124,173	15,337	17,165	27,239	8,857	45,406	24,030	-693			
	A	126,691	125,611	15,853	17,029	28,056	9,272	44,876	25,443	-514			
	M	125,517	124,952	15,773	16,945	28,543	9,652	44,919	26,793	-388			
	J	125,525	125,176	15,692	16,966	29,839	10,032	46,295	25,837	-384			
	J	125,288	124,803	15,438	17,065	29,780	10,124	48,371	25,984	-396			
	A	125,699	125,648	15,007	17,167	30,249	9,933	49,386	27,350	-495			
	S	125,168	125,073	14,583	17,297	29,523	9,746	49,276	26,073	-630			
	O	125,005	124,835	14,536E	17,470E	30,576	9,847 E	49,656	23,969	-626			
	N	125,073	125,570	14,854E	17,581E	29,353	10,241 E	50,672	23,155	-397			
	D	125,789	126,589	15,172 E	17,896E	30,191	10,650 E	48,744	22,156	-318			
1999	J	126,282R	127,712R			28,981 R	11,075 E	50,479R	21,840	-313R			

(1) Data for Trust and Mortgage Loan Companies reflect the acquisition of National Trust and Victoria and Grey Mortgage Corporation by the Bank of Nova Scotia on August 14, 1997. / Les données des sociétés de fiducie ou de prêt hypothécaire reflètent l'acquisition par la Banque de Nouvelle-Écosse, le 14 août 1997, du Trust National et de la Société d'hypothèque Victoria et Grey.

(2) Unadjusted / Données non désaisonnalisées

(3) Excludes reverse repos and loans to non-residents. / Ne comprend pas les prises en pension ni les prêts à des non-résidents.

(4) Excludes reverse repos. / Ne comprend pas les prises en pension.

Monthly average or average of month-ends <i>Moyenne mensuelle ou moyenne de fin de mois</i>		CREDIT MEASURES (Millions of dollars) (1) <i>MESURES DU CRÉDIT (En millions de dollars) (1)</i>										continued <i>suite</i>	
		Short term business credit <i>Crédit à court terme aux entreprises</i>					Other business credit <i>Autres crédits aux entreprises</i>						
		Total short-term business credit <i>Ensemble des crédits à court terme aux entreprises</i>					Non-residential mortgages <i>Prêts hypothécaires sur immeubles non résidentiels</i>					Leasing receivables <i>Créances résultant de baux financiers</i>	
		Unadjusted <i>Données non désaisonnalisées</i>		Seasonally adjusted <i>Données désaisonnalisées</i>			Chartered banks <i>Banques à charte</i>	Trust and mortgage loan companies <i>Sociétés de fiducie ou de prêt hypothécaire</i>	Credit unions and caisses populaires <i>Caisses populaires et crédit unions</i>	Life insurance companies <i>Compagnies d'assurance-vie</i>	Finance companies and other institutions <i>Sociétés de financement et autres institutions</i>	Chartered banks <i>Banques à charte</i>	Trust and mortgage loan companies <i>Sociétés de fiducie ou de prêt hypothécaire</i>
B2317		B2324			B2303	B2304	B2305	B2306	B2307	B2308	B2309	B2310	B2331
1997	J	237,346	235,631	12,746	2,832	7,389	25,851	362	2,026	535	8,658	2,434	
	J	239,210	237,453	12,760	2,815	7,398	25,641	374	2,085	529	9,070	2,472	
	A	243,134	241,889	13,397	2,188	7,417	25,405	394	2,205	465	9,313	2,475	
	S	245,877	245,301	13,736	1,706	7,432	25,172	414	2,281	391	9,552	2,478	
	O	249,417	249,850	13,766	1,681	7,453	25,029	414	2,329	391	9,865	2,547	
	N	250,668	251,512	13,733	1,658	7,467	24,971	394	2,328	404	10,250	2,681	
	D	250,772	253,729	13,818	1,628	7,466	24,912	373	2,376	382	10,635	2,815	
1998	J	252,702	256,985	13,848	1,600	7,473	24,964	356	2,451	376	10,891	2,794	
	F	256,987	259,457	13,843	1,561	7,484	25,119	342	2,432	391	11,007	2,624	
	M	262,604	261,403	13,811	1,530	7,495	25,273	327	2,524	376	11,123	2,454	
	A	266,705	264,737	13,845	1,504	7,518	25,339	312	2,560	375	11,398	2,302	
	M	267,753	265,479	13,988	1,445	7,531	25,309	296	2,628	389	11,833	2,173	
	J	269,803	267,822	13,998	1,385	7,529	25,279	280	2,609	367	12,267	2,044	
	J	271,652	269,589	14,083	1,362	7,538	25,166	276	2,739	361	12,577	2,029	
	A	274,297	272,666	14,009	1,367	7,550	25,171	284	2,833	380	12,769	2,124	
	S	271,035	270,460	13,975	1,357	7,570	25,275	292	2,864	369	12,957	2,218	
	O	270,434 E	270,924 E	13,876	1,316E	7,582E	25,247E	289E	2,908	371 E	13,314E	2,316E	
	N	270,532 E	271,575 E	13,800	1,293E	7,574E	25,189E	277E	2,936	366E	13,833E	2,421E	
	D	270,279 E	273,645 E	13,606	1,302E	7,566E	25,130E	264E	2,992	355E	14,352E	2,532E	
1999	J	271,791E,R	276,383E,R	13,502R					3,091			2,647E	

Monthly average or average of month-ends <i>Moyenne mensuelle ou moyenne de fin de mois</i>		CREDIT MEASURES (Millions of dollars) (1) <i>MESURES DU CRÉDIT (En millions de dollars) (1)</i>										continued <i>suite</i>
		Other business credit <i>Autres crédits aux entreprises</i>					Total business credit <i>Ensemble des crédits aux entreprises</i>			Total household and business credit <i>Ensemble des crédits aux ménages et aux entreprises</i>		
		Special Purpose Corporations <i>Sociétés Spécialisées (Titrisation)</i>		Bonds and debentures <i>Obligations et débiteures</i>		Equity and other <i>Actions et autres</i>	Adjustments to other business credit <i>Ajustements aux autres crédits aux entreprises</i>	Total other business credit <i>Ensemble des autres crédits aux entreprises</i>	Unadjusted <i>Données non désaisonnalisées</i>	Seasonally adjusted <i>Données désaisonnalisées</i>	Unadjusted <i>Données non désaisonnalisées</i>	Seasonally adjusted <i>Données désaisonnalisées</i>
		B2332	B2318	B2319	B2328	B155	B2320	B2325	B2321	B2326		
1997	J	2,842	119,001	196,314	-	380,990	618,336	616,621	1,125,038	1,123,657		
	J	2,953	120,012	197,135	-	383,245	622,455	620,698	1,131,501	1,129,704		
	A	3,067	121,177	198,409	-	385,913	629,047	627,802	1,140,450	1,139,191		
	S	3,179	122,512	199,679	-	388,533	634,410	633,834	1,149,648	1,148,241		
	O	3,353	124,533	201,537	-	392,899	642,316	642,749	1,160,001	1,159,996		
	N	3,586	126,055	204,116	-	397,642	648,310	649,154	1,168,051	1,168,785		
	D	3,820	126,781	205,974	-	400,980	651,751	654,708	1,175,533	1,177,242		
1998	J	3,982	127,262	207,048	-	403,045	655,747	660,031	1,180,530	1,184,971		
	F	4,066	127,223	207,918	-	404,010	660,998	663,467	1,187,729	1,191,208		
	M	4,150	126,729	208,865	-	404,656	667,260	666,059	1,197,400	1,196,230		
	A	4,275	126,821	209,969	-	406,218	672,922	670,955	1,205,226	1,203,736		
	M	4,441	128,832	211,089	-	409,953	677,707	675,432	1,212,858	1,211,115		
	J	4,606	131,564	212,441	-	414,369	684,172	682,191	1,222,146	1,220,489		
	J	4,788	133,724	214,039	-	418,683	690,336	688,273	1,231,783 E	1,229,637 E		
	A	4,990	135,379	215,021	-	421,876	696,174	694,542	1,240,727 E	1,238,984 E		
	S	5,189	136,459	215,192	-	423,717	694,752	694,177	1,241,812 E	1,240,557 E		
	O	5,396E	137,192	215,385	-	425,191 E	695,625 E	696,115 E	1,244,489 E	1,244,685 E		
	N	5,617E	138,360	216,208	-	427,872 E	698,403 E	699,446 E	1,249,128 E	1,250,120 E		
	D	6,205E	139,357	217,123R	-	430,784E,R	701,064E,R	704,429E,R	1,255,584E,R	1,257,726E,R		
1999	J	6,598E	139,790	217,722R	-	432,683E,R	704,475E,R	709,066E,R				

(1) Data for Trust and Mortgage Loan Companies reflect the acquisition of National Trust and Victoria and Grey Mortgage Corporation by the Bank of Nova Scotia on August 14, 1997. / *Les données des sociétés de fiducie ou de prêt hypothécaire reflètent l'acquisition par la Banque de Nouvelle-Écosse, le 14 août 1997, du Trust National et de la Société d'hypothèque Victoria et Grey.*

End of period En fin de période		GOVERNMENT OF CANADA SECURITIES OUTSTANDING (Par Value) ENCOURS DES TITRES DU GOUVERNEMENT CANADIEN (Valeur nominale)							BCR Table G4 RBC Tableau G4			
		Millions of Canadian dollars En millions de dollars canadiens										
		Treasury bills Bons du Trésor	Other direct and guaranteed securities(1) Autres titres émis ou garantis(1)	Canada Savings Bonds and Other Retail Instruments Obligations d'épargne du Canada et autres titres de placements au détail	Total Total	Held by Détenteurs	Government accounts Comptes du gouvernement					
						Bank of Canada Banque du Canada	Treasury bills Bons du Trésor	Bonds Obligations	Total Total	Treasury bills Bons du Trésor	Bonds Obligations	Total Total
		B2425		B2408	B2400	B2470	B2471	B2469		B2466	B2467	B2461
1998	O	86,700	320,427	28,361	435,488	13,324	16,880	30,204		44	5,918	5,962
	N	86,200	324,598	29,227	440,025	12,972	17,163	30,135		40	6,217	6,257
	D	87,100	328,174	29,126	444,400	10,729	16,963	27,692		179	6,217	6,396
1999	J	83,800	327,738	29,042	440,580	11,891	17,353	29,244		141	5,286	5,427
1999	J 6	87,100	327,280	29,133	443,513	12,293	16,963	29,256		170	5,319	5,489
	13	81,300	327,279	29,086	437,665	12,049	16,963	29,011		163	5,319	5,482
	20	81,300	327,279	29,074	437,653	12,064	16,963	29,027		147	5,319	5,466
	27	83,800	327,739	29,050	440,588	11,882	16,963	28,845		150	5,319	5,469
	F 3	83,800	327,459	29,022	440,281	12,158	17,138	29,295		169	5,008	5,176
	10	82,200	327,503	28,975	438,679	11,826	17,388	29,213		159	5,008	5,166
	17	82,200	326,737	28,942	437,879	11,763	17,308	29,070		142	5,008	5,149
	24	83,500	326,237	28,900	438,637	11,621	17,308	28,929		137	5,008	5,144

Changes from : Variations par rapport à la :

1998	F 25	-25,400	9,595	-1,767	-17,573	-2,186	4,036	1,851	28	-461	-433
1999	F 17	1,300	-500	-42	758	-142	-	-142	-5	-	-5

End of period En fin de période		GOVERNMENT OF CANADA SECURITIES OUTSTANDING (Par Value) ENCOURS DES TITRES DU GOUVERNEMENT CANADIEN (Valeur nominale)				Average of Wednesdays and Wednesday Moyenne mensuelle des mercredis ou données du mercredi	GOVERNMENT OF CANADA CANADIAN DOLLAR DEPOSITS DÉPÔTS EN DOLLARS CANADIENS DU GOUVERNEMENT CANADIEN			
		Millions of Canadian dollars En millions de dollars canadiens					Millions of dollars En millions de dollars			
		Held by Détenteurs					Held at Détenteurs			
		General Public Autres détenteurs					Bank of Canada Banque du Canada			
		Treasury bills Bons du Trésor	Marketable bonds and notes Obligations et billets négociables	Canada Savings Bonds and Other Retail Instruments Obligations d'épargne du Canada et autres titres de placements au détail	Total Total		Participants Participants		Total Total	
		B2477	B2478	B2408	B2475		B54	B2523		
1998	O	73,332	297,629	28,361	399,322	1998	N	8	4,406	4,415
	N	73,189	301,218	29,227	403,634		D	10	5,441	5,452
	D	76,192	304,995	29,126	410,313	1999	J	40	5,173	5,212
1999	J	71,768	305,099	29,042	405,909		F	8	7,037	7,045
1999	J 6	74,637	304,998	29,133	408,768	1999	J 6	6	9,732	9,738
	13	69,088	304,998	29,086	403,172		13	4	4,732	4,736
	20	69,089	304,998	29,074	403,161		20	138	2,614	2,752
	27	71,768	305,457	29,050	406,275		27	11	3,612	3,623
	F 3	71,473	305,314	29,022	405,809		F 3	6	7,775	7,781
	10	70,216	305,108	28,975	404,299		10	9	7,352	7,361
	17	70,296	304,421	28,942	403,659		17	10	8,611	8,621
	24	71,742	303,921	28,900	404,563		24	10	4,410	4,420

Changes from : Variations par rapport à la :

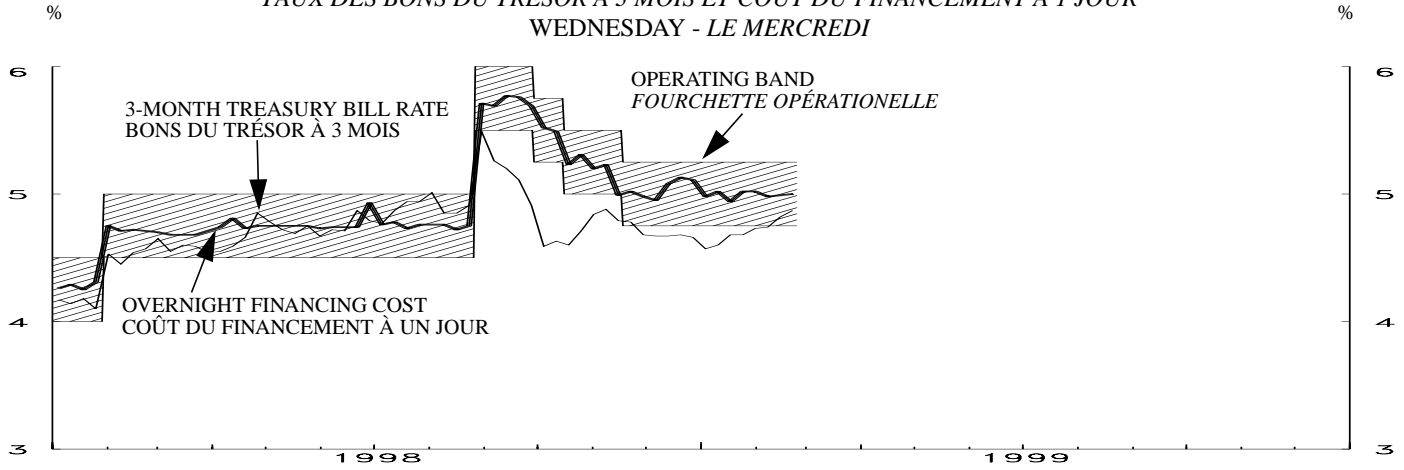
1998	F 25	-23,242	6,019	-1,767	-18,991	1998	F 25	2	-3,792	-3,790
1999	F 17	1,447	-500	-42	904	1999	F 17	-	-4,201	-4,201

(1) Includes securities denominated in foreign currency (excluding U.S. -pay "Canada Bills").
Comprend les titres libellés en monnaies étrangères (à l'exclusion des "bons du Canada" en dollars É.-U.).

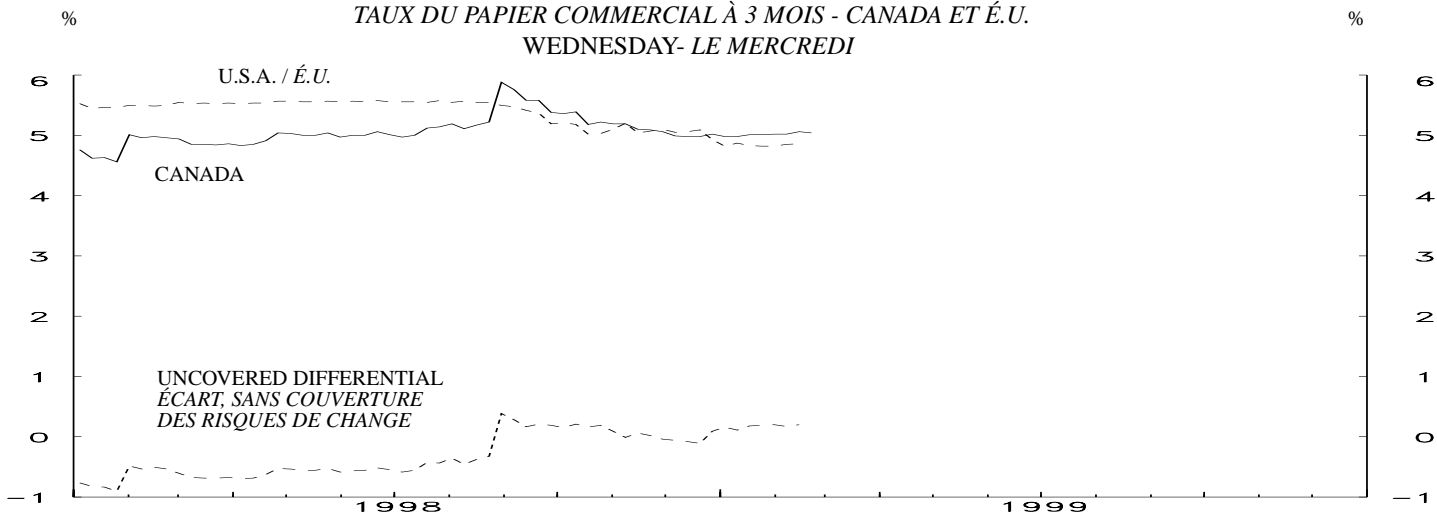
Month Mois	NET NEW SECURITIES ISSUES PLACED IN CANADA AND ABROAD (Millions of Canadian dollars) <i>ÉMISSIONS NETTES DE TITRES PLACÉS AU CANADA ET À L'ÉTRANGER (En millions de dollars canadiens)</i>											BCR Table F4 RBC Tableau F4
	Government of Canada bonds <i>Obligations du gouvernement canadien</i>	Provincial bonds <i>Obligations des provinces</i>	Municipal bonds <i>Obligations des municipalités</i>	Corporations <i>Sociétés</i>	Preferred and common stocks <i>Actions privilégiées ou ordinaires</i>	Other institutions and foreign debtors <i>Autres institutions et emprunteurs étrangers</i>	Total <i>Total</i>	Treasury bills and other short-term paper <i>Bons du Trésor et autre papier à court terme</i>				Total net new issues <i>Ensemble des émissions nettes</i>
							Government of Canada treasury bills and U.S.-pay Canada bills <i>Bons du Trésor canadien, plus bons du Canada en dollars É.-U.</i>	Provincial governments and their enterprises, and municipal governments <i>Provinces, entreprises provinciales et municipalités</i>	Total commercial paper <i>Ensemble du papier commercial</i>	Canadian dollar bankers' acceptances <i>Acceptations bancaires en dollars canadiens</i>		
	B3045(Q)	B3048(Q)	B3051(Q)	B3054(Q)	B3104(Q)	B3063(Q)	B3101(Q)	B3161(Q)	B3162(Q)	B3105(Q)	B3108(Q)	B3100(Q)
1997	A	-450	-3,024	-273	2,962	-	495	-4,664		931	1,694	
	M	2,614	-763	-123	1,109	1,609	4,436	-5,844		1,532	1,478	
	J	6,783	4,255	217	4,096	814	16,153	-4,793	3,933	1,410	-656	16,108
	J	-4,681	2,420	-61	2,953	1,351	1,982	133		1,058	1,884	
	A	3,441	-1,279	175	2,725	1,535	6,590	-3,710		1,837	709	
	S	358	2,776	31	2,889	1,227	7,273	-2,482	-2,069	2,131	-1,364	13,970
	O	-3,091	-2,258	257	3,099	2,891	891	4,802		7,592	3,496	
	N	3,876	665	167	2,225	3,193	10,121	-3,221		1,336	-2,419	
	D	5,945	778	-266	2,616	1,301	10,362	-7,274	354	-1,632	-862	23,546
1998	J	-405	1,292	-19	639	1,014	2,521	-1,470		4,818	1,329	
	F	-559	1,172	-22	3,530	1,530	5,621	2,858		2,365	862	
	M	-1,636	644	92	694	1,616	1,358	3,486	-1,312	1,796	297	24,529
	A	-515	-743	-79	6,180	1,450	6,293	-5,035		5,300	209	
	M	3,045	-1,459	-65R	5,288	1,880	8,685R	-9,402		6,000	445	
	J	6,889	2,819	-263	4,617	2,220	16,282	-4,427	4,457	914	701	30,420R
	J	377	-678	-98	1,468	1,750	2,819	-2,933		4,482	2,892	
	A	2,272	-307	17	1,630	331	3,943	-857		-188	185	
	S	-7,432	416	127	-29	10	-6,914	-1,512	-816	-1,010	-1,239	-1,148
	O	-2,687	1,827	-335	1,153	459	405	444		-434	3,328	
	N	5,037	-2,965	-472	1,666	1,084	4,346	-692		1,669	-2,978	
	D	3,388	1,168	-228R	915	880R	6,404R	11	-1,371	-1,685	-273	9,175R
1999	J	-520	391	-293	2,215	635R	2,428	-4,899		3,696E		

End of period En fin de période	CORPORATE SHORT-TERM PAPER OUTSTANDING <i>ENCOURS DES EFFETS À COURT TERME DES SOCIÉTÉS</i>											BCR Table F2 RBC Tableau F2
	Millions of Canadian dollars <i>En millions de dollars canadiens</i>											
	Commercial Paper <i>Papier commercial</i>				Canadian dollar bankers' acceptances <i>bancaires en dollars canadiens</i>	Total corporate short-term paper <i>Papier à court terme émis par les sociétés</i>	Treasury bills and other short-term paper <i>Bons du Trésor et autres effets à court terme</i>			Total treasury bills and other short-term paper <i>Ensemble des bons du Trésor et autres effets à court terme</i>	Commercial paper issued by Foreign Corporations <i>Papier commercial des sociétés étrangères</i>	
	Total	Of which: paper issued by non financial corporations <i>Dont: papier des sociétés non financières</i>	Of which: securitizations <i>Dont: titrisation</i>	Of which: U.S. dollars <i>Dont: dollars É.-U.</i>			Provincial governments and their enterprises <i>Provinces et entreprises provinciales</i>	Municipal governments <i>Municipalités</i>				
	B15009	B15020	B15024	B15025	B15011	B15014	B15021	B15022	B15023	B15026		
1997	A	53,773	19,330	11,874	7,146	37,907	91,680	16,824		569		
	M	55,305	19,112	12,663	7,557	39,385	94,690	18,511		551		
	J	56,715	19,472	13,968	7,754	38,729	95,444	17,717	276	113,437	462	
	J	57,773	20,592	14,835	8,351	40,613	98,386	15,428		463		
	A	59,610	21,878	15,131	9,045	41,322	100,932	15,341		405		
	S	61,741	21,086	15,927	9,035	39,958	101,699	15,573	351	117,624	509	
	O	69,333	23,136	20,199	11,605	43,454	112,787	16,852		384		
	N	70,669	22,798	21,441	10,739	41,035	111,704	16,788		592		
	D	69,037	20,787	22,373	10,730	40,173	109,210	15,938	340	125,489	623	
1998	J	73,855	23,276	23,331	13,080	41,502	115,357	14,666		330		
	F	76,220	23,654	24,319	12,309	42,364	118,584	14,710		270		
	M	78,016	24,405	25,481	12,140	42,661	120,677	14,487	480	135,644	240	
	A	83,316	26,481	27,935	12,648	42,870	126,186	15,556		376		
	M	89,316	27,105	33,320	13,869	43,315	132,631	18,352		399		
	J	90,230	24,569	34,402	13,909	44,016	134,246	19,173	250	153,670	531	
	J	94,712	27,399	36,268	15,793	46,908	141,620	18,719		619		
	A	94,524	27,301	35,911	16,537	47,093	141,617	17,852		728		
	S	93,514	24,844	36,853	14,754	45,854	139,368	18,403	204	157,975	662	
	O	93,080	23,094	39,199	14,585	49,182	142,262	18,961		652		
	N	94,749	23,216	39,887	13,662	46,204	140,953	18,771		867		
	D	93,064	21,096	41,349	11,982	45,931	138,995	17,114	122	156,231	458	
1999	J	96,760E	22,583	41,400E	13,648E			16,906		469		

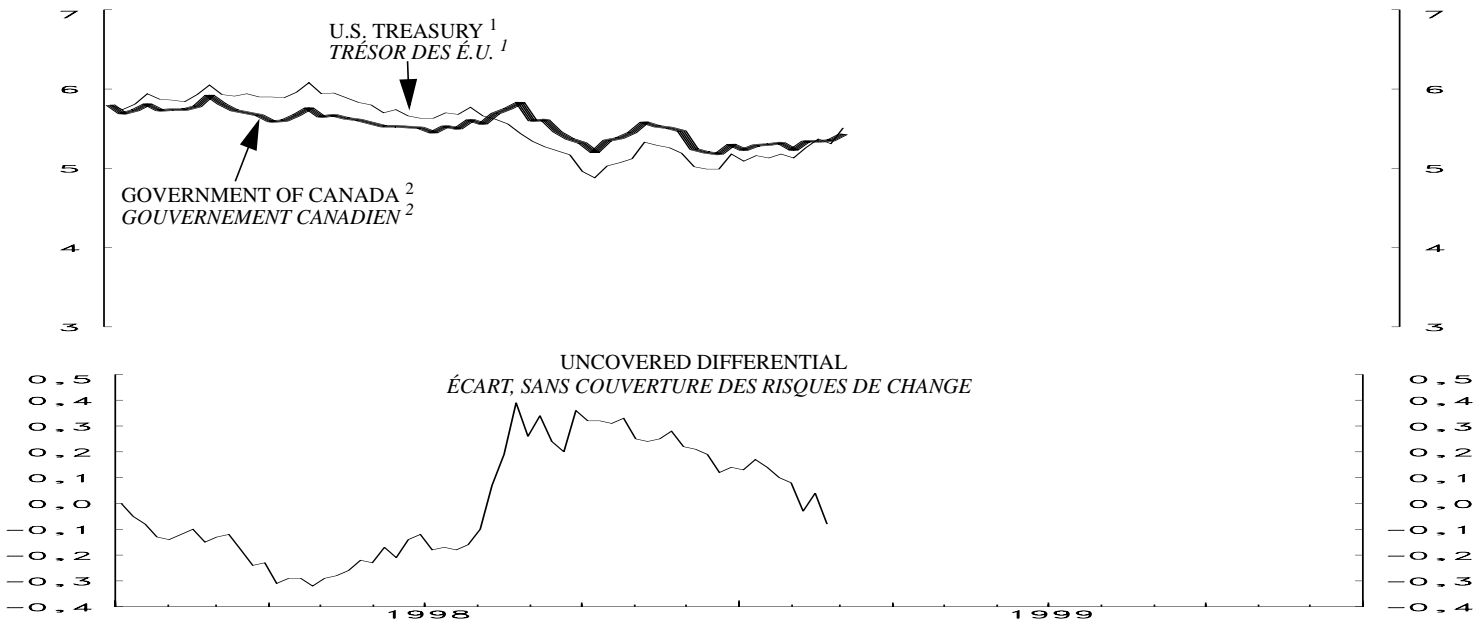
3-MONTH TREASURY BILL RATE AND OVERNIGHT FINANCING COST
 TAUX DES BONS DU TRÉSOR À 3 MOIS ET COÛT DU FINANCEMENT À 1 JOUR
 WEDNESDAY - LE MERCREDI



CANADA- U.S. 3-MONTH COMMERCIAL PAPER RATE
 TAUX DU PAPIER COMMERCIAL À 3 MOIS - CANADA ET É.U.
 WEDNESDAY- LE MERCREDI

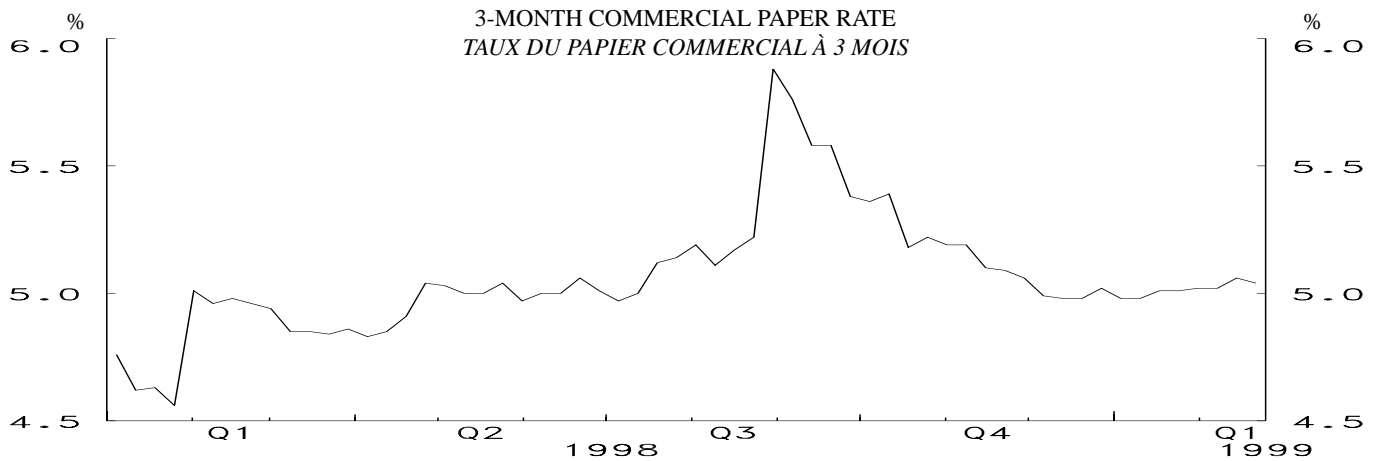


CANADA- U.S. GOVERNMENT LONG-TERM BOND YIELDS
 OBLIGATIONS À LONG TERME DES GOUVERNEMENTS CANADIEN ET AMÉRICAIN
 WEDNESDAY-LE MERCREDI

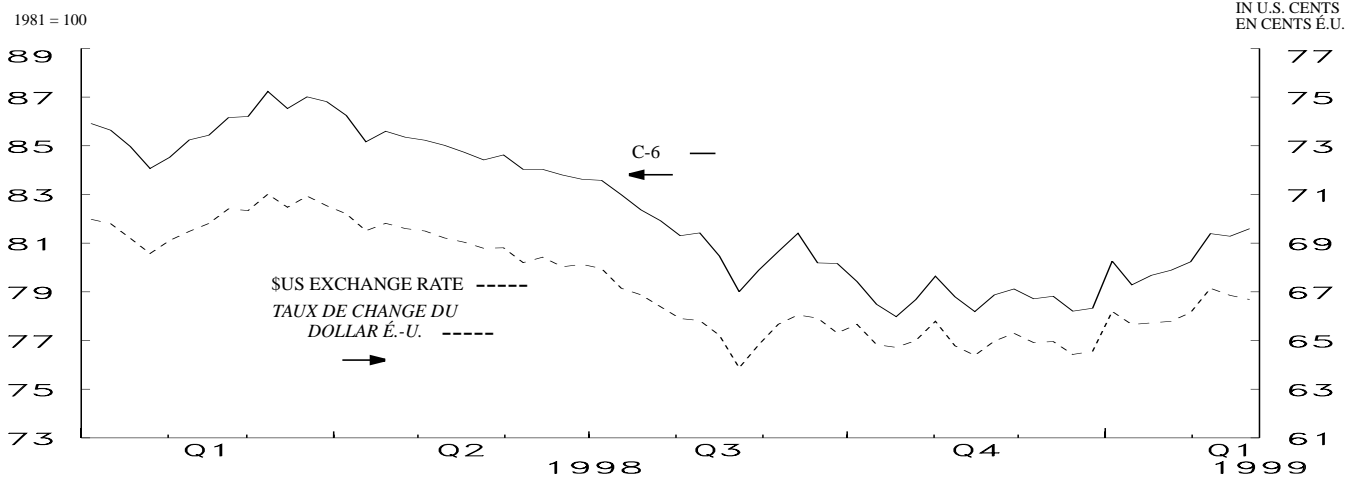


1. STARTING FEBRUARY 17, 1999, 5 1/4% 15/02/2029./ À PARTIR DU 17 FÉVRIER 1999, 5 1/4% 15/02/2029.
 2. STARTING APRIL 30, 1997, 8% 01/06/2027./ À PARTIR DU 30 AVRIL 1997, 8% 01/06/2027.

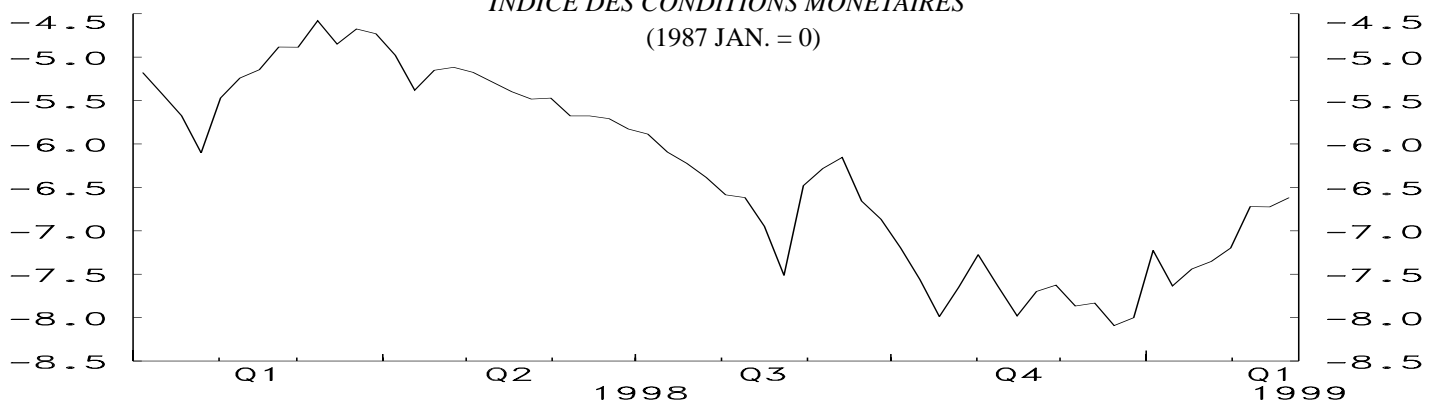
MONETARY CONDITIONS INDEX / *INDICE DES CONDITIONS MONÉTAIRES*
WEDNESDAY / *LE MERCREDI*



C-6 EXCHANGE RATE INDEX AND \$U.S. EXCHANGE RATE
INDICE PONDÉRÉ DU TAUX DE CHANGE PAR RAPPORT AU C-6 ET LE TAUX DE CHANGE DU DOLLAR É.-U.



MONETARY CONDITIONS INDEX
INDICE DES CONDITIONS MONÉTAIRES
(1987 JAN. = 0)

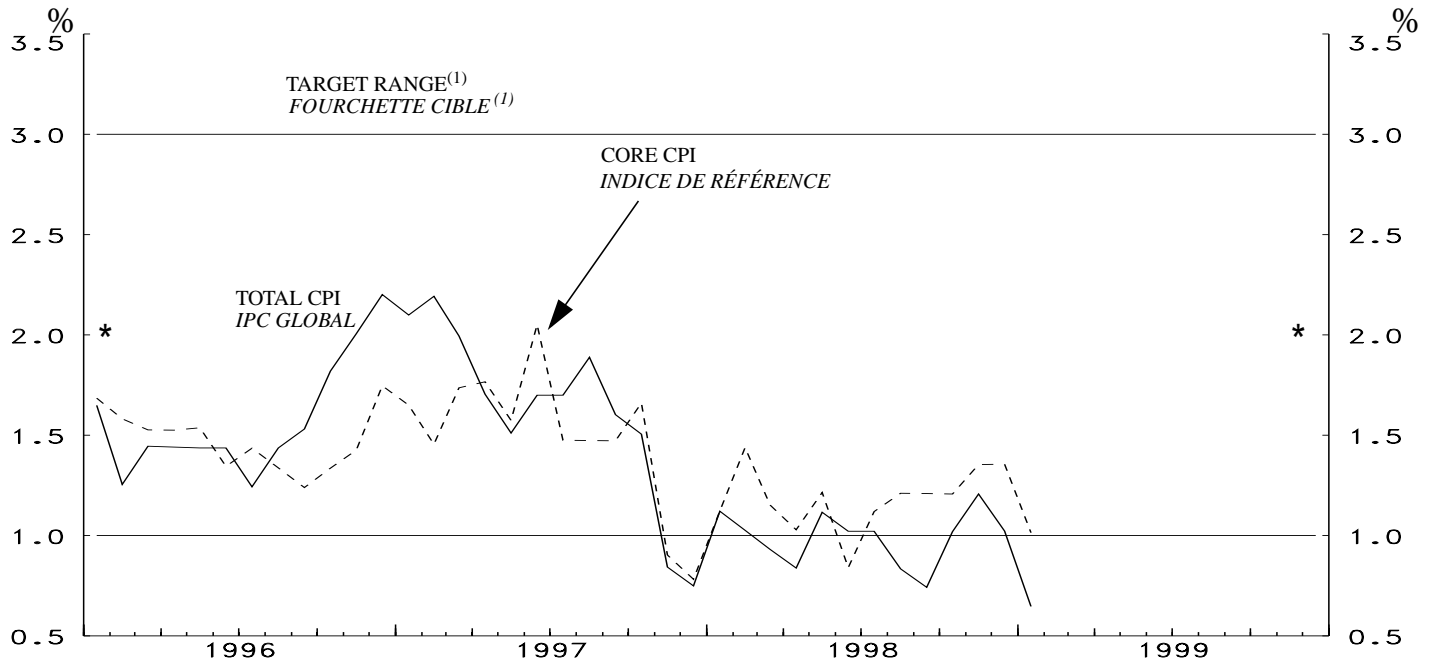


LAST DATA POINT PLOTTED: 24-Feb-99
FIN DE LA PÉRIODE CONSIDÉRÉE: 24-fév-99

NOTE: THE MONETARY CONDITIONS INDEX IS A WEIGHTED SUM OF THE CHANGES IN THE 3-MONTH COMMERCIAL PAPER RATE AND THE C-6 TRADE-WEIGHTED EXCHANGE RATE (SEE TECHNICAL NOTE IN THE WINTER 1998-1999 ISSUE OF THE BANK OF CANADA REVIEW, PAGES 125 AND 126) FROM JANUARY 1987. THE INDEX IS CALCULATED AS THE CHANGE IN THE INTEREST RATE PLUS ONE-THIRD OF THE PERCENTAGE CHANGE IN THE EXCHANGE RATE. THE BANK DOES NOT TRY TO MAINTAIN A PRECISE MCI LEVEL IN THE SHORT RUN. SEE *MONETARY POLICY REPORT*, MAY 1995, P.14.

NOTE: L'INDICE DES CONDITIONS MONÉTAIRES EST UNE SOMME PONDÉRÉE DES VARIATIONS DU TAUX DU PAPIER COMMERCIAL À 3 MOIS ET DU TAUX DE CHANGE PAR RAPPORT AUX MONNAIES DU C-6 (VOIR LA NOTE TECHNIQUE PUBLIÉE DANS LA LIVRAISON D'HIVER 1998-1999 DE LA REVUE DE LA BANQUE DU CANADA, PAGES 125 ET 126) PONDÉRÉ EN FONCTION DES ÉCHANGES COMMERCIAUX DEPUIS JANVIER 1987. ON OBTIENT CET INDICE EN ADDITIONNANT LA VARIATION DU TAUX D'INTÉRÊT ET LE TIERS DE LA VARIATION, ÉTABLIE EN POURCENTAGE, DU TAUX DE CHANGE. LA BANQUE NE S'EFFORCE PAS, AU JOUR LE JOUR, DE MAINTENIR L'ICM À UN NIVEAU PRÉCIS. VOIR LE RAPPORT SUR LA POLITIQUE MONÉTAIRE, MAI 1995, P.15.

CONSUMER PRICE INDEX
YEAR-OVER-YEAR PERCENTAGE CHANGE
INDICE DES PRIX À LA CONSOMMATION
TAUX DE VARIATION SUR DOUZE MOIS



LAST DATA POINT PLOTTED: Jan 99
FIN DE LA PÉRIODE CONSIDÉRÉE: jan 99

* Inflation - control target / * Cibles de maîtrise de l'inflation

(1) Note: Although the targets are expressed in terms of the total CPI, the Bank of Canada bases its policy actions on a core measure of the CPI excluding food, energy, and the effects of indirect taxes.

Bien que les cibles soient exprimées en fonction de l'IPC global, la Banque du Canada utilise une indice de référence de l'inflation tendancielle, qui exclut les aliments, l'énergie et l'incidence des impôts indirects lorsque vient le moment de formuler sa politique monétaire.

CONSUMER PRICE INDEX INDICE DES PRIX À LA CONSOMMATION							MONETARY CONDITIONS INDEX INDICE DES CONDITIONS MONÉTAIRES				
Month Mois	Total CPI IPC Global		Percentage (y/y) (unadjusted) Taux de variation (a/a) (non désaisonnalisés)				Wednesday le mercredi	3-Month prime corporate paper rate Taux du papier commercial de premier choix des sociétés à 3 mois	Canadian dollar index against C-6 currencies Indice du dollar canadien vis-à-vis des devises du C-6	Monetary conditions index Indice des conditions monétaires	
	Unadjusted Données non désai- sonnalisées	Seasonally adjusted Données désaison- nalisées	Total CPI IPC Global	Core CPI Indice de référence	Alternative measures of trend inflation Autres mesures de l'inflation tendancielle						
	P100000	P119500			CPIX IPCX	CPIW IPCP B3319		B113858	B113929		
1997	J	107.7	107.3	1.7	2.1	2.2	1.9	1998 O 28	5.22	78.68	-7.65
	J	107.7	107.3	1.7	1.5	1.9	1.7				
	A	107.9	107.7	1.9	1.5	2.0	1.7	N 4	5.19	79.64	-7.27
	S	107.8	107.7	1.6	1.5	1.7	1.5	11	5.19	78.79	-7.63
	O	107.9	107.7	1.5	1.7	2.0	1.5	18	5.10	78.19	-7.98
	N	107.7	107.7	0.8	0.9	1.2	1.1	25	5.09	78.87	-7.70
	D	107.6	107.7	0.7	0.8	1.3	1.1				
1998	J	108.2	108.1	1.1	1.1	1.5	1.4	D 2	5.06	79.12	-7.63
	F	108.3	108.0	1.0	1.4	1.7	1.4	9	4.99	78.71	-7.87
	M	108.4	108.1	0.9	1.2	1.5	1.3	16	4.98	78.82	-7.83
	A	108.3	108.1	0.8	1.0	1.1	1.2	23	4.98	78.21	-8.09
	M	108.7	108.4	1.1	1.2	1.3	1.3	30	5.02	78.32	-8.00
	J	108.8	108.5	1.0	0.8	1.2	1.3	1999 J 6	4.98	80.26	-7.23
	J	108.8	108.6	1.0	1.1	1.3	1.3	13	4.98	79.28	-7.63
	A	108.8	108.6	0.8	1.2	1.2	1.3	20	5.01	79.68	-7.44
	S	108.6	108.6	0.7	1.2	1.2	1.3	27	5.01	79.89	-7.35
	O	109.0	108.8	1.0	1.2	1.2	1.3				
	N	109.0	108.9	1.2	1.4	1.5	1.5	F 3	5.02	80.23	-7.20
	D	108.7	108.9	1.0	1.4	1.2	1.3	10	5.02	81.39	-6.72
1999	J	108.9	108.8	0.6	1.0	0.9	1.1	17	5.06	81.28	-6.72
								24	5.04	81.59	-6.62

Core CPI: The CPI excluding food, energy and the effect of indirect taxes. / L'indice de référence est l'IPC hors alimentation, énergie et effet des impôts indirects.

CPIX: The CPI excluding the eight most volatile components (fruits, vegetables, gasoline, fuel oil, natural gas, mortgage interest, inter-city transportation and tobacco products) as well as the effect of indirect taxes on the remaining components. CANSIM identifier for this series (in level terms) is B3328. / L'IPCX exclut de l'IPC les huit composantes les plus volatiles (fruits, légumes, essence, mazout, gaz naturel, intérêts hypothécaires, transport interurbain et produits du tabac) ainsi que l'effet des impôts indirects sur les autres composantes. Le numéro d'identification de Cansim applicable à cette série (données exprimées en valeur absolue) est le B3328.

CPIW: In this measure, each component of the total CPI is multiplied by an additional weight that is inversely proportional to the component's volatility, so that the more volatile the component the less it influences the overall index. / Dans l'IPC, chacune des composantes de l'IPC global est multipliée par une pondération additionnelle qui est inversement proportionnelle à la variabilité de la composante, afin que les plus volatiles d'entre elles influencent moins l'évolution de l'indice global.