



FOR IMMEDIATE RELEASE
POUR PUBLICATION IMMÉDIATE

March 31, 2006
le 31 mars 2006

CONTENTS
TABLE DES MATIÈRES

<u>Page</u> <u>Page</u>		<u>Table</u> ¹ <u>Tableau</u> ¹
* 3	Bank of Canada: assets and liabilities / <i>Banque du Canada : actif et passif</i>	B2
4, 5	Chartered bank assets / <i>Actif des banques à charte</i>	C1
5, 6	Chartered bank liabilities / <i>Passif des banques à charte</i>	C2
7	Selected seasonally adjusted series: Chartered bank assets and liabilities <i>Quelques statistiques bancaires désaisonnalisées : Avoirs et engagements des banques à charte</i>	C8
* 7	Positions of the Directly Clearing members of the Canadian Payments Association <i>Positions des adhérents de l'Association canadienne des paiements</i>	B3
* 7	Bank of Canada buy-back transactions <i>Opérations à réméré de la Banque du Canada</i>	B3
* 8, 9	Financial market statistics / <i>Statistiques du marché financier</i>	F1
* 10	Exchange rates / <i>Cours du change</i>	I1
11, 12	Monetary aggregates / <i>Agrégats monétaires</i>	E1
13, 14, 15	Credit measures / <i>Mesures du crédit</i>	E2
* 16	Government of Canada securities outstanding / <i>Encours des titres du gouvernement canadien</i>	G4
* 16	Government of Canada deposits / <i>Dépôts du gouvernement canadien</i>	
* 17	Net new securities issues placed in Canada and abroad <i>Émissions nettes de titres placés au Canada et à l'étranger</i>	F4
17	Corporate short-term paper outstanding / <i>Encours des effets à court terme des sociétés</i>	F2
* 18, 19	Charts: interest rates, exchange rates and monetary conditions index <i>Graphiques : taux d'intérêt, cours du change et indice des conditions monétaires</i>	
* 20	Consumer Price Index and monetary conditions index <i>Indice des prix à la consommation et indice des conditions monétaires</i>	

The *Weekly Financial Statistics* publication (including a schedule for the release of data) and information on the Bank of Canada are available on the Internet at the Bank of Canada Web site: www.bank-banque-canada.ca. For information on the contents of the *Weekly Financial Statistics* contact Maureen Tootle (613) 782-7333 or wfsmail@bank-banque-canada.ca

On peut consulter le Bulletin hebdomadaire de statistiques financières (y compris le calendrier des dates de publication des données) et obtenir des renseignements sur la Banque du Canada dans Internet (site Web) à l'adresse suivante : www.bank-banque-canada.ca. Pour en savoir plus sur le contenu du Bulletin hebdomadaire de statistiques financières, prière de communiquer avec Maureen Tootle au (613) 782-7333 ou à l'adresse électronique wfsmail@bank-banque-canada.ca

Data in this package are unadjusted unless otherwise stated / *À moins d'indication contraire, les données de cette publication n'ont pas été désaisonnalisées.*

For all Wednesday series, in the event a holiday falls on a Wednesday, data for the preceding business day will be shown.

Si un jour férié tombe un mercredi, ce sont les séries du jour ouvrable précédent qui sont présentées.

"R" revised / *révisé*

*New information this week. / *Nouvelles données de cette semaine*

(1) Refers to the corresponding *Bank of Canada Banking and Financial Statistics* tables and footnotes. / *Renvoie à la note ou au tableau correspondant dans les Statistiques bancaires et financières de la Banque du Canada.*

Subscriptions or copies of Bank of Canada publications may be obtained from: Publications Distribution Section, Bank of Canada, Communications Services, Ottawa, Ontario, Canada K1A 0G9. Remittances in CANADIAN DOLLARS should be made payable to the Bank of Canada. For further information, please call (613) 782-8248.

Pour s'abonner aux publications de la Banque du Canada ou en obtenir des exemplaires, il suffit de s'adresser au Service de diffusion des publications, Banque du Canada, Services de communication, Ottawa, Ontario, CANADA K1A 0G9. Les paiements doivent être libellés EN DOLLARS CANADIENS et faits à l'ordre de la Banque du Canada. Pour de plus amples renseignements, composer le (613) 782-8248.

Regular subscription		Abonnement ordinaire	
Delivery in Canada by mail or at Bank of Canada Regional Offices	\$55.00	<i>Livraison au Canada par la poste ou aux bureaux régionaux de la Banque du Canada</i>	55,00 \$
Delivery to the United States	\$70.00	<i>Livraison aux États-Unis</i>	70,00 \$
Delivery to all other countries	\$110.00	<i>Livraison dans les autres pays</i>	110,00 \$
Library subscription *		Abonnement pour bibliothèques *	
Delivery in Canada	\$45.00	<i>Livraison au Canada</i>	45,00 \$
Delivery to the United States	\$55.00	<i>Livraison aux États-Unis</i>	55,00 \$
Delivery to all other countries	\$85.00	<i>Livraison dans les autres pays</i>	85,00 \$
Single copies		Achats à l'exemplaire	
Delivered by mail	\$2.00	<i>Livraison par la poste</i>	2,00 \$
Picked up at Bank of Canada Regional Offices	\$1.25	<i>Aux bureaux régionaux de la Banque du Canada</i>	1,25 \$
<ul style="list-style-type: none"> All Canadian orders and subscriptions must add 7% GST and PST where applicable. 		<ul style="list-style-type: none"> <i>Ajouter au montant de tous les abonnements et commandes en provenance du Canada 7 % pour la TPS et la taxe de vente provinciale, s'il y a lieu.</i> 	
<ul style="list-style-type: none"> Back copies of the WEEKLY FINANCIAL STATISTICS will not be available. 		<ul style="list-style-type: none"> <i>Les anciens numéros du BULLETIN ne sont pas disponibles.</i> 	
<ul style="list-style-type: none"> * Rates for Canadian governmental and public libraries and libraries of Canadian and foreign educational institutions. 		<ul style="list-style-type: none"> <i>Tarif pour les bibliothèques des divers ordres de gouvernement au Canada, les bibliothèques publiques et les bibliothèques des établissements d'enseignement canadiens et étrangers.</i> 	

Contents may be reproduced or referred to provided that the Weekly Financial Statistics with its date, is specifically quoted as the source.

Reproduction autorisée à condition que la source—Bulletin hebdomadaire de statistiques financières—et la date soient formellement indiquée.

Average of Wednesdays and Wednesday		BANK OF CANADA: ASSETS AND LIABILITIES (Millions of dollars) ¹ <i>BANQUE DU CANADA : ACTIF ET PASSIF (En millions de dollars)¹</i>										BFS Table B2 SBF Tableau B2
		Assets <i>Actif</i>				Advances <i>Avances</i>	Other investments ² <i>Autres placements²</i>	Foreign currency deposits <i>Dépôts en monnaies étrangères</i>	All other assets <i>Autres éléments de l'actif</i>		Total <i>Total</i>	
Moyenne mensuelle des mercredis ou données du mercredi		Government of Canada direct and guaranteed securities <i>Titres émis ou garantis par le gouvernement canadien</i>							Treasury bills (amortized value) <i>Bons du Trésor (valeur après amortissement)</i>	Other <i>Autres</i>		Total <i>Total</i>
		3 years and under <i>3 ans ou moins</i>		Over 3 years <i>Plus de 3 ans</i>		V36648 V36634	V36602/V36608 V36616/V36621	V36609 V36622			V36649 V36635	
		V36598 V36612	V36600 V36614	V36601 V36615	V36597 V36611							
2005	D	16,039	10,218	19,690	45,946	4	38	296	1,228	825	47,512	
2006	J	15,301	10,337	19,764	45,401	13	38	88	973	427	46,514	
	F	14,418	10,337	20,055	44,809	88	38	87	668	-	45,690	
	M	14,158	10,290	20,296	44,744	33	38	90	613	-	45,517	
2006	F	1	14,480	10,337	19,838	44,655	-	38	87	622	-	45,402
		8	14,517	10,337	20,035	44,888	350	38	87	655	-	46,019
		15	14,364	10,337	20,034	44,734	-	38	88	687	-	45,548
		22	14,310	10,336	20,313	44,960	-	38	87	706	-	45,791
	M	1	14,208	10,290	20,297	44,794	5	38	87	553	-	45,478
		8	14,231	10,290	20,296	44,817	-	38	89	585	-	45,529
		15	14,093	10,290	20,296	44,680	112	38	90	610	-	45,530
		22	14,112	10,290	20,296	44,698	18	38	91	642	-	45,487
		29	14,143	10,290	20,296	44,729	30	38	91	674	-	45,562

Changes from the date indicated: / *Variations par rapport à la date indiquée :*

2005	M	30	1,356	910	-727	1,538	30	35	-158	3	-	1,448
2006	M	22	31	-	-	31	12	-	-	32	-	75

Average of Wednesdays and Wednesday		BANK OF CANADA: ASSETS AND LIABILITIES (Millions of dollars) <i>BANQUE DU CANADA : ACTIF ET PASSIF (En millions de dollars)</i>										continued <i>suite</i>
		Liabilities <i>Passif</i>				Canadian dollar deposits <i>Dépôts en dollars canadiens</i>	Foreign currency liabilities <i>Engagements en monnaies étrangères</i>	All other liabilities <i>Autres éléments du passif</i>	Total <i>Total</i>			
Moyenne mensuelle des mercredis ou données du mercredi		Notes in circulation ⁴ <i>Billets en circulation⁴</i>		Government of Canada <i>Gouvernement canadien</i>	Chartered banks <i>Banques à charte</i>					Other members of the Canadian Payments Association <i>Autres membres de l'Association cana- dienne des paiements</i>	Other <i>Autres</i>	Total <i>Total</i>
		V36639 V36625	V36642 V36628			V36643 V36629	V36647 V36633	V36644 V36630	V36645 V36631			
2005	D	44,977	1,343	49	5	373	208	558	47,512			
2006	J	43,901	1,433	52	12	420	-	695	46,514			
	F	43,336	887	37	6	440	-	984	45,690			
	M	43,224	1,051	30	3	435	-	774	45,517			
2006	F	1	43,510	1,123	46	4	424	-	294	45,402		
		8	43,479	832	19	3	465	-	1,221	46,019		
		15	43,196	683	35	15	441	-	1,177	45,548		
		22	43,157	909	47	3	430	-	1,246	45,791		
	M	1	43,364	1,175	53	2	462	-	423	45,478		
		8	43,299	308	47	3	425	-	1,447	45,529		
		15	43,146	871	10	2	433	-	1,069	45,530		
		22	43,037	1,560	15	3	426	-	447	45,487		
		29	43,276	1,342	25	4	431	-	483	45,562		

Changes from the date indicated: / *Variations par rapport à la date indiquée :*

2005	M	30	1,649	-64	-29	-42	16	-119	36	1,448
2006	M	22	239	-218	10	1	5	-	36	75

- (1) Net amount of uncompleted securities transactions (excluding SPRA and SRA) with dealers and banks in Canada has a potential cash reserve effect of \$- millions in the latest week. / *Le montant net des opérations sur titres non encore liquidées (à l'exclusion des prises en pension spéciales et des cessions en pension) avec les courtiers en valeurs mobilières et les banques au Canada a une incidence virtuelle de - millions de dollars sur les réserves-encaisse de la dernière semaine.*
- (2) Other investments comprise mainly holdings of U.S. dollar denominated securities and direct purchases of one-month bankers' acceptances. / *Les autres placements comprennent principalement les titres libellés en dollars É.-U. et des achats directs d'acceptations bancaires à un mois.*
- (3) Included in all other assets. Prior to November 10, 1999 included in Government of Canada direct and guaranteed securities. / *Inclus dans Autres éléments de l'actif. Avant le 10 novembre 1999, était inclus dans Titres émis ou garantis par le gouvernement canadien.*
- (4) Includes currency both inside and outside deposit-taking financial institutions. / *Inclut à la fois les billets détenus par les institutions de dépôt et les billets en circulation.*

Monthly Average Moyenne mensuelle		CHARTERED BANK ASSETS (Millions of dollars) <i>ACTIF DES BANQUES À CHARTE (En millions de dollars)</i>							BFS Table C1 <i>SBF Tableau C1</i>	
		Canadian dollar assets <i>Avoirs en dollars canadiens</i>								
		Liquid assets <i>Avoirs de première liquidité</i>								
		Bank of Canada notes and coin <i>Pièces et billets de la Banque du Canada</i>	Bank of Canada deposits <i>Dépôts à la Banque du Canada</i>	Treasury bills (amortized value) <i>Bons du Trésor (valeur après amortissement)</i>	Government of Canada direct and guaranteed bonds <i>Obligations émises ou garanties par le gouvernement canadien</i>	Call and short loans <i>Prêts à vue ou à court terme</i>	Holdings of selected short-term assets <i>Divers avoirs à court terme</i>		Total <i>Total</i>	
					3 years and under <i>3 ans ou moins</i>	Over 3 years <i>Plus de 3 ans</i>	Short-term paper <i>Papier à court terme</i>	Other ¹ <i>Autres¹</i>		
		V36690	V36691	V36693	V36695	V36696	V36697	V36702	V36882	V36853
2004	M	3,445	58	32,810	40,196	25,405	1,936	14,977	15,301	134,128
	J	3,463	73	32,618	38,846	25,536	2,422	16,405	14,512	133,875
	J	3,606	106	30,540	33,076	30,096	2,141	16,570	13,876	130,011
	A	3,584	71	30,470	33,044	29,341	2,694	16,479	14,007	129,690
	S	3,635	63	29,447	32,396	29,404	2,523	16,413	13,895	127,775
	O	3,571	79	28,835	32,809	29,227	2,153	17,473	13,374	127,521
	N	3,567	130	29,592	34,235	30,566	1,369	21,398	14,667	135,525
	D	3,991	73	32,128	34,833	33,055	1,508	21,244	15,165	141,996
2005	J	3,790	89	30,614	28,289	35,741	1,123	16,038	14,855	130,538
	F	3,446	301	30,176	27,484	33,142	1,271	16,232	15,630	127,683
	M	3,622	294	35,191	30,274	34,340	1,086	17,395	16,620	138,822
	A	3,329	163	36,966	28,464	35,024	1,063	17,151	15,849	138,010
	M	3,680	185	35,239	27,929	40,063	1,498	18,124	15,744	142,463
	J	3,555	325	33,185	29,329	40,225	2,012	17,786	20,084	146,500
	J	3,724	205	33,690	30,051	37,719	1,786	18,544	20,821	146,539
	A	3,769	137	34,947	30,691	35,012	1,757	19,380	20,574	146,266
	S	3,693	169	35,600	30,398	40,833	2,079	19,712	21,406	153,891
	O	3,648	176	32,945	28,766	41,147	1,970	21,124	21,702	151,479
	N	3,534	488	32,653	27,748	41,705	2,047	21,320	21,553	151,047
	D	4,045	90	34,751	27,854	44,132	2,382	24,003	20,444	157,701
2006	J	3,714	59	31,525	28,086	46,003	2,239	22,129	19,999	153,753
	F	3,488	51	30,454	29,675	41,658	2,313	22,777	21,035	151,451

Monthly Average Moyenne mensuelle		CHARTERED BANK ASSETS (Millions of dollars) <i>ACTIF DES BANQUES À CHARTE (En millions de dollars)</i>							continued <i>suite</i>				
		Canadian dollar assets <i>Avoirs en dollars canadiens</i>											
		Less liquid assets <i>Avoirs de seconde liquidité</i>											
		Non-mortgage loans <i>Prêts non hypothécaires</i>											
		Personal <i>Personnels</i>		Federal government, provinces and municipalities <i>Gouvernement fédéral, provinces et municipalités</i>		To Canadian residents for business purposes <i>À des résidents canadiens à des fins commerciales</i>			To non-residents for business purposes <i>À des non-résidents à des fins commerciales</i>		Total <i>Total</i>		
		Personal loan plans <i>Prêts personnels à tempérament</i>	Credit cards <i>Cartes de crédit</i>	Personal lines of credit <i>Marges de crédit personnelles</i>	Other <i>Autres</i>	Reverse repos <i>Prises en pension</i>	Business loans <i>Prêts aux entreprises</i>	Leasing receivables <i>Créances résultant du crédit-bail</i>	Reverse repos <i>Prises en pension</i>	Business loans <i>Prêts aux entreprises</i>			
		V36867	V36868	V36869	V36870	V36720	V36862	V36863	V36864	V36719	V36859	V36860	V36855
2004	M	38,848	33,068	79,665	18,476	2,197	54,029	124,728	783	4,918	19,299	1,864	377,092
	J	39,524	34,017	81,464	18,341	2,292	51,066	127,488	1,242	4,972	20,662	1,930	381,755
	J	39,630	34,564	83,427	18,183	2,335	54,484	129,966	1,345	5,051	20,698	1,991	390,328
	A	39,876	35,106	85,357	18,063	2,331	59,182	129,136	1,442	5,076	21,032	1,793	396,954
	S	39,685	35,823	87,475	17,843	2,327	57,967	129,615	1,543	5,184	20,721	2,160	398,801
	O	39,938	35,402	89,293	17,777	2,361	58,232	130,864	1,502	5,200	19,017	1,954	400,038
	N	41,965	34,883	90,823	17,820	2,366	62,871	132,753	1,660	5,422	19,391	2,425	410,719
	D	42,227	36,671	92,392	17,929	2,414	69,892	132,445	1,527	5,548	17,017	2,457	418,992
2005	J	41,227	36,967	93,577	18,691	2,540	67,413	131,115	1,472	5,317	14,319	2,274	413,440
	F	41,540	35,967	95,503	18,830	2,565	67,265	134,724	1,309	5,373	17,584	2,468	421,819
	M	42,164	35,350	98,020	19,436	2,559	69,926	138,391	1,387	5,348	19,756	2,404	433,354
	A	42,490	35,385	97,984	19,532	2,451	67,522	137,729	1,461	5,363	19,863	2,663	430,982
	M	42,574	34,948	99,858	19,520	2,369	71,181	135,951	1,445	5,362	19,574	2,581	433,919
	J	42,765	35,464	101,714	19,745	2,389	73,418	138,763	1,384	5,433	19,934	2,751	442,377
	J	41,366	35,535	103,762	19,812	2,464	74,596	141,170	1,562	5,500	20,477	3,041	447,722
	A	41,527	35,972	105,427	19,914	2,598	73,348	140,713	1,744	5,609	18,886	3,248	447,240
	S	41,548	36,834	107,440	19,940	2,476	69,767	142,165	1,688	5,727	19,095	3,385	448,376
	O	41,395	35,898	109,100	19,950	2,468	67,271	144,443	1,838	5,809	17,854	3,606	447,793
	N	41,241	35,471	110,130	19,996	2,460	68,164	142,185	1,558	5,865	18,363	3,464	447,338
	D	40,901	37,050	111,318	19,962	2,610	66,208	144,360	2,140	5,951	17,390	4,082	449,831
2006	J	40,452	36,569	112,169	20,034	2,738	69,940	144,965	1,616	6,040	16,148	3,579	452,633
	F	40,391	34,697	113,261	19,937	2,841	71,259	145,764	1,059	6,105	18,615	3,839	456,708

(1) Consists of bankers' acceptances and deposits with other regulated financial institutions.
Représente les acceptations bancaires et les dépôts dans les autres institutions financières réglementées.

Monthly Average Moyenne mensuelle		CHARTERED BANK ASSETS (Millions of dollars) <i>ACTIF DES BANQUES À CHARTE (En millions de dollars)</i>							continued <i>suite</i>		
		Canadian dollar assets <i>Avoirs en dollars canadiens</i>							Total Canadian dollar assets <i>Ensemble des avoirs en dollars canadiens</i>	Net foreign currency assets <i>Avoirs nets en monnaies étrangères</i>	
		Less liquid assets <i>Avoirs de seconde liquidité</i>									
		Mortgages <i>Prêts hypothécaires</i>			Total <i>Total</i>	Canadian securities ¹ <i>Titres canadiens¹</i>		Total <i>Total</i>			
		Residential <i>À l'habitation</i>	Non-residential <i>Sur immeubles non résidentiels</i>	Total <i>Total</i>		Provincial and municipal <i>Provinces et municipalités</i>	Corporate <i>Sociétés</i>	Total <i>Total</i>			
		V36724	V36718	V36857	V36723	V36865	V36728	V36725	V36703	V36852	V36686
2004	M	347,299	17,484	364,783	741,875	17,398	95,839	113,237	855,113	1,130,937	-7,423
	J	349,908	17,670	367,578	749,333	17,156	95,882	113,038	862,370	1,143,887	-13,503
	J	353,102	17,946	371,048	761,376	16,802	96,056	112,858	874,234	1,152,790	-15,963
	A	357,713	18,138	375,851	772,804	16,712	97,711	114,423	887,228	1,173,161	-19,625
	S	358,815	18,194	377,009	775,810	16,765	99,120	115,885	891,695	1,182,179	-21,314
	O	361,985	18,042	380,027	780,065	16,724	102,470	119,194	899,259	1,201,839	-18,805
	N	367,536	17,950	385,485	796,204	16,986	105,753	122,739	918,943	1,247,557	-12,397
	D	367,963	18,044	386,007	804,999	17,914	108,528	126,442	931,441	1,264,859	-10,155
2005	J	366,871	18,166	385,037	798,476	18,179	111,522	129,701	928,177	1,226,427	-12,441
	F	368,177	18,255	386,432	808,250	18,643	113,572	132,215	940,465	1,247,282	-9,332
	M	367,170	18,379	385,550	818,904	18,493	119,286	137,779	956,683	1,280,349	-12,751
	A	368,262	18,394	386,656	817,638	18,239	121,628	139,867	957,505	1,264,472	-11,383
	M	372,646	18,196	390,842	824,761	18,475	123,830	142,305	967,066	1,263,372	-8,538
	J	375,438	18,316	393,754	836,131	19,493	127,872	147,365	983,495	1,295,596	-9,645
	J	380,178	18,579	398,756	846,479	19,733	127,407	147,140	993,619	1,304,415	-11,206
	A	384,880	18,834	403,713	850,954	19,703	127,110	146,813	997,766	1,313,768	-17,231
	S	385,509	19,085	404,594	852,970	20,914	129,623	150,537	1,003,507	1,329,725	-23,098
	O	386,323	18,986	405,309	853,102	21,727	132,144	153,871	1,006,973	1,317,785	-28,313
	N	391,035	18,930	409,965	857,303	21,952	131,663	153,615	1,010,918	1,325,753	-19,515
	D	391,499	19,330	410,829	860,661	22,577	137,044	159,621	1,020,282	1,354,154	-24,932
2006	J	390,305	19,601	409,906	862,539	21,232	138,670	159,902	1,022,442	1,362,372	-28,614
	F	392,292	19,793	412,085	868,793	20,931	142,248	163,179	1,031,972	1,386,415	-25,858

Monthly Average Moyenne mensuelle		CHARTERED BANK LIABILITIES (Millions of dollars) <i>PASSIF DES BANQUES À CHARTE (En millions de dollars)</i>										BFS Table C2 <i>SBF Tableau C2</i>	
		Canadian dollar deposits <i>Dépôts en dollars canadiens</i>											
		Personal savings deposits <i>Dépôts d'épargne des particuliers</i>					Non-personal term and notice deposits <i>Dépôts à terme ou à préavis autres que ceux des particuliers</i>						
		Chequable <i>Transférables par chèque</i>	Non-chequable <i>Non transférables par chèque</i>	Fixed term <i>À terme fixe</i>	Total <i>Total</i>	Total <i>Total</i>	Chequable <i>Transférables par chèque</i>	Non-chequable <i>Non transférables par chèque</i>	Fixed term <i>À terme fixe</i>	Total <i>Total</i>			
			Tax sheltered <i>Abris fiscaux</i>	Other <i>Autres</i>									
		V36815	V36821	V36822	V36824	V36825	V36814	V36827	V36828	V36830	V36826		
2004	M	74,976	11,726	63,522	82,014	162,374	394,613	51,268	7,214	167,436	225,919		
	J	76,399	12,190	64,716	81,744	162,433	397,483	52,515	7,748	164,055	224,318		
	J	76,906	11,807	65,023	81,783	163,552	399,071	52,370	7,709	166,676	226,754		
	A	76,855	11,450	65,570	81,729	164,244	399,848	51,955	7,596	171,203	230,754		
	S	76,347	11,718	65,407	81,542	164,674	399,687	52,644	7,569	176,794	237,007		
	O	76,378	11,786	65,284	81,397	165,385	400,230	52,498	7,579	181,444	241,522		
	N	76,121	11,942	65,765	81,352	166,797	401,977	52,847	7,633	188,901	249,381		
	D	76,791	11,968	66,303	81,079	168,149	404,291	55,509	7,716	194,797	258,022		
2005	J	76,648	12,190	67,187	80,706	168,676	405,408	54,034	8,018	191,870	253,922		
	F	75,973	12,980	67,472	80,822	169,336	406,582	53,250	8,146	207,373	268,768		
	M	74,483	14,148	67,010	81,350	169,450	406,441	52,715	8,077	215,857	276,649		
	A	76,705	13,296	67,865	81,244	169,833	408,944	53,948	8,316	213,905	276,168		
	M	77,755	12,677	68,663	81,079	169,771	409,946	54,865	8,654	217,923	281,442		
	J	78,181	12,524	69,465	80,762	170,040	410,972	55,892	8,681	226,315	290,888		
	J	79,203	12,389	70,027	80,518	170,078	412,215	53,724	8,631	230,027	292,383		
	A	78,538	12,090	70,665	80,455	170,424	412,172	52,685	8,899	233,203	294,786		
	S	78,316	12,130	71,000	79,998	170,343	411,787	53,972	9,053	231,206	294,231		
	O	78,499	12,188	71,515	79,803	170,461	412,465	54,861	9,724	229,343	293,928		
	N	78,736	12,136	71,985	79,693	171,166	413,716	55,414	9,863	229,676	294,954		
	D	79,940	11,987	72,320	79,344	172,319	415,910	56,741	10,564	226,943	294,249		
2006	J	79,410	12,074	73,120	78,939	173,638	417,182	54,081	9,603	224,482	288,166		
	F	78,979	12,673	73,022	79,295	176,133	420,101	53,019	9,612	229,240	291,871		

(1) Excludes short-term paper. / À l'exclusion du papier à court terme.

Monthly Average Moyenne mensuelle		CHARTERED BANK LIABILITIES (Millions of dollars) PASSIF DES BANQUES À CHARTE (En millions de dollars)									continued suite
		Canadian dollar deposits Dépôts en dollars canadiens									
		Demand (less private sector float) Dépôts à vue (moins effets du secteur privé en compensation)	Total deposits held by general public Ensemble des dépôts du public	Government of Canada deposits Dépôts du gouvernement canadien	Total (less private sector float) Total (moins effets du secteur privé en compensation)	Estimated net private sector float Solde des effets du secteur privé en compensation (estimations)	Gross deposits Montant brut des dépôts	Total Canadian dollar float Ensemble des effets en dollars canadiens en compensation	Bankers' acceptances outstanding Acceptations bancaires en circulation	Subordinated debt payable in Canadian dollars Dette subordonnée payable en dollars canadiens	
		V36831	V36813	V36811	V36812	V36810	V36809	V36808	V36730	V36856	V36871
2004	M	118,251	738,783	2,547	2,320	741,330	1,311	742,641	1,311	35,148	22,090
	J	123,851	745,652	1,925	1,697	747,577	-2,728	744,849	-2,728	36,909	22,119
	J	124,544	750,369	2,298	2,114	752,667	-3,432	749,235	-3,432	36,383	22,238
	A	122,851	753,453	2,432	2,222	755,885	-2,408	753,477	-2,408	36,798	22,241
	S	123,882	760,576	2,371	2,147	762,947	-4,076	758,871	-4,076	36,137	22,512
	O	127,958	769,710	2,661	2,441	772,371	-6,053	766,318	-6,053	35,922	22,398
	N	125,254	776,612	2,615	2,441	779,227	-1,603	777,624	-1,603	36,854	22,064
	D	128,726	791,039	2,477	2,251	793,516	1,463	794,979	1,463	35,550	22,337
2005	J	127,487	786,816	2,279	2,041	789,095	610	789,705	610	34,269	23,474
	F	128,992	804,343	2,489	2,230	806,832	-821	806,011	-821	34,896	23,669
	M	127,245	810,335	2,931	2,620	813,266	632	813,898	632	35,666	23,558
	A	133,323	818,435	2,803	2,417	821,238	-1,476	819,762	-1,476	37,038	23,343
	M	133,292	824,680	2,748	2,467	827,428	-521	826,907	-521	37,238	23,364
	J	135,637	837,498	2,242	1,992	839,740	-299	839,441	-299	37,463	23,009
	J	133,182	837,780	2,216	1,945	839,996	2,139	842,135	2,139	38,206	23,607
	A	132,677	839,635	2,277	2,015	841,912	1,476	843,388	1,476	39,323	23,111
	S	139,185	845,203	2,284	2,015	847,487	-2,555	844,933	-2,555	40,372	23,629
	O	139,971	846,365	1,502	1,251	847,868	-984	846,884	-984	39,648	23,990
	N	138,555	847,225	1,843	1,643	849,069	1,796	850,865	1,796	40,069	24,850
	D	145,305	855,464	2,549	2,317	858,012	1,081	859,093	1,081	40,353	24,318
2006	J	140,884	846,232	2,199	1,987	848,431	3,464	851,895	3,464	41,862	25,127
	F	144,209	856,181	2,230	2,003	858,411	3,084	861,494	3,084	44,655	25,150

Monthly Average Moyenne mensuelle		CHARTERED BANK LIABILITIES (Millions of dollars) PASSIF DES BANQUES À CHARTE (En millions de dollars)			continued suite	CHARTERED BANK FOREIGN CURRENCY ITEMS (Millions of dollars) EFFETS EN MONNAIES ÉTRANGÈRES DES BANQUES À CHARTE (En millions de dollars)					
		Gross demand deposits Dépôts à vue (montant brut)				Foreign currency business with Canadian residents Opérations en monnaies étrangères avec des résidents canadiens					
		Personal chequing Comptes de chèques personnels	Other Autres	Total Total	Net foreign currency assets Avoirs nets en monnaies étrangères	Securities Titres	Loans Prêts	Deposits Dépôts	Bankers' acceptances Acceptations bancaires	Subordinated debt Dette subordonnée	Total Total
		V36844	V36845	V36843	V36686	V36846	V36877	V36878	V36875	V36876	V36872
2004	M	34,403	85,159	119,562	-7,423	29,627	21,493	1,816	3,544	77,422	80,967
	J	34,576	86,548	121,124	-13,503	28,534	22,187	1,859	3,689	78,091	81,780
	J	34,816	86,296	121,112	-15,963	27,942	21,787	2,053	3,394	77,032	80,426
	A	34,865	85,578	120,443	-19,625	26,333	22,067	2,505	3,321	79,424	82,745
	S	34,362	85,444	119,806	-21,314	26,239	20,946	2,251	3,456	77,992	81,448
	O	35,181	86,724	121,905	-18,805	26,498	20,252	2,040	3,533	79,003	82,536
	N	35,504	88,146	123,650	-12,397	29,525	19,504	2,207	3,688	78,485	82,173
	D	37,106	93,083	130,189	-10,155	31,914	21,005	2,219	4,282	80,029	84,311
2005	J	37,144	90,953	128,097	-12,441	29,847	22,481	2,330	4,070	78,153	82,223
	F	37,923	90,248	128,171	-9,332	29,645	21,880	2,436	4,215	75,790	80,005
	M	38,216	89,662	127,878	-12,751	28,778	20,388	2,346	3,647	74,569	78,216
	A	38,960	92,888	131,848	-11,383	27,112	20,466	1,883	4,598	77,977	82,575
	M	38,661	94,109	132,770	-8,538	26,343	20,500	1,554	5,119	77,159	82,278
	J	39,450	95,888	135,338	-9,645	26,462	19,866	1,878	5,040	77,027	82,067
	J	40,162	95,159	135,321	-11,206	25,628	20,181	2,206	4,715	79,123	83,838
	A	39,714	94,440	134,153	-17,231	23,741	19,738	1,910	4,014	78,864	82,877
	S	40,453	96,177	136,630	-23,098	22,719	18,764	1,879	3,089	79,321	82,410
	O	40,978	98,009	138,987	-28,313	22,584	18,743	1,887	2,759	81,779	84,538
	N	41,525	98,826	140,351	-19,515	24,800	18,692	2,209	2,352	81,737	84,089
	D	42,672	103,714	146,386	-24,932	25,277	20,319	2,657	2,608	83,994	86,601
2006	J	42,559	101,790	144,348	-28,614	26,426	20,841	2,990	2,790	80,372	83,162
	F	42,739	104,554	147,293	-25,858	27,811	22,134	3,043	2,611	81,305	83,916

Monthly Average Moyenne mensuelle		SELECTED SEASONALLY ADJUSTED SERIES: CHARTERED BANK ASSETS AND LIABILITIES (Millions of dollars) <i>QUELQUES STATISTIQUES BANCAIRES DÉSÉASONNALISÉES : AVOIRS ET ENGAGEMENTS DES BANQUES À CHARTE (En millions de dollars)</i>										RBF Table C8 SBF Tableau C8	
		Canadian dollar assets <i>Avoirs en dollars canadiens</i>							Canadian dollar deposits <i>Dépôts en dollars canadiens</i>				
		Total ¹	Less liquid assets ¹	General loans ¹	Total personal loans	Business loans ¹	Residential mortgages ¹	Bankers' acceptances	Net demand deposits ¹	Personal savings	of which:		Non-personal notice
		<i>Total¹</i>	<i>Avoirs de seconde liquidité¹</i>	<i>Prêts généraux¹</i>	<i>Ensemble des prêts personnels</i>	<i>Prêts aux entreprises¹</i>	<i>Prêts hypothécaires à l'habitation¹</i>	<i>Acceptations bancaires</i>	<i>Dépôts à vue nets</i>	<i>Ensemble</i>	<i>Dont :</i>	<i>À préavis</i>	<i>Term¹ À terme fixe¹</i>
V37133	V37112	V37154	V37119	V37120	V37130	V37140	V37115	V37104	V37134	V37135	V37136		
2004	M	1,130,937	855,113	369,977	170,404	199,920	347,299	35,147	119,232	393,902	149,190	244,389	59,430
	J	1,143,887	862,370	374,492	172,864	201,145	349,908	37,183	123,497	396,486	151,420	244,178	59,801
	J	1,152,790	874,234	382,942	175,836	207,139	353,102	36,460	122,741	399,118	153,308	245,335	59,833
	A	1,173,161	887,228	389,546	178,111	211,143	357,713	36,204	123,398	399,658	153,293	245,973	59,539
	S	1,182,179	891,695	391,290	179,774	210,463	358,815	35,521	122,822	400,686	153,975	246,216	59,728
	O	1,201,839	899,259	392,477	182,545	210,067	361,985	35,526	125,447	401,620	154,498	246,782	59,736
	N	1,247,557	918,943	402,931	185,937	217,440	367,536	36,223	124,573	402,575	154,522	248,149	59,795
	D	1,264,859	931,441	411,031	188,597	221,811	367,963	36,110	125,528	404,168	155,336	249,229	61,164
2005	J	1,226,427	928,177	405,583	190,828	215,121	366,871	35,520	128,413	405,488	156,265	249,382	61,580
	F	1,247,282	940,465	413,880	193,119	222,041	368,177	35,670	130,956	406,434	156,720	250,158	62,413
	M	1,280,349	956,683	425,447	194,575	230,478	367,170	35,728	131,223	406,489	157,106	250,800	62,766
	A	1,264,472	957,505	423,169	195,720	227,777	368,262	36,484	135,744	408,091	157,551	251,078	63,241
	M	1,263,372	967,066	426,188	197,359	229,287	372,646	37,280	133,949	409,311	158,025	250,851	64,449
	J	1,295,596	983,495	434,554	199,198	234,867	375,438	37,616	134,711	409,938	158,158	250,802	63,993
	J	1,304,415	993,619	439,758	200,524	239,283	380,178	38,144	131,045	412,161	161,092	250,597	62,053
	A	1,313,768	997,766	439,033	202,494	236,194	384,880	38,588	133,042	411,889	160,588	250,879	61,611
	S	1,329,725	1,003,507	440,173	204,596	234,411	385,509	39,590	137,776	412,712	161,894	250,341	62,618
	O	1,317,785	1,006,973	439,516	206,474	233,174	386,323	39,286	137,343	413,802	163,232	250,264	64,285
	N	1,325,753	1,010,918	439,013	207,227	232,175	391,035	39,399	138,379	414,420	163,665	250,859	64,624
	D	1,354,154	1,020,282	441,271	208,362	232,040	391,499	40,970	142,195	415,798	164,646	251,663	65,120
2006	J	1,362,372	1,022,442	443,854	209,598	234,631	390,305	43,429	142,118	417,235	164,874	252,577	63,193
	F	1,386,415	1,031,972	447,761	209,670	239,477	392,292	45,780	146,384	419,947	165,024	255,427	63,649

Monthly and weekly averages of daily data Moyenne mensuelle ou hebdo- madaire des données quotidiennes		BANK OF CANADA (Millions of dollars) <i>BANQUE DU CANADA (En millions de dollars)</i>										RBF Table B3 SBF Tableau B3	
		Positions of members of the Canadian Payments Association with the Bank of Canada <i>Positions des membres de l'Association canadienne des paiements à la Banque du Canada</i>							Bank of Canada buyback transactions with primary dealers <i>Opérations à réméré de la Banque du Canada avec les négociants principaux</i>				
		Total overdraft loans			Total positive balances ²		Special deposit accounts		Special purchase and resale agreements		Sale and repurchase agreements		
		<i>Total des prêts pour découvert</i>			<i>Total des soldes créditeurs²</i>		<i>Comptes spéciaux de dépôt</i>		<i>Prises en pension spéciales</i>		<i>Cessions en pension</i>		
V122662			V122669		V122671		V122677		V122678		V122679		V122664
V122672			V122674		V122676		V122665		V122666		V122667		V122668
2005	N	1		53		-		-		-		154	6
	D	5		55		-		685		15		212	6
2006	J	6		54		-		295		8		309	11
	F	19		50		-		-		-		517	13
2006	J 4	12		62		-		1,300		4		699	4
	11	-		50		-		640		5		589	4
	18	12		61		-		80		1		-	-
	25	5		54		-		-		-		418	4
	F 1	-		50		-		-		-		-	-
	8	72		47		-		-		-		708	4
	15	-		50		-		-		-		610	4
	22	3		53		-		-		-		749	5
	M 1	1		51		-		-		-		-	-
	8	-		50		-		-		-		867	5
	15	32		33		180		-		-		283	2
	22	48		18		-		-		-		111	1
	29	22		21		-		-		-		-	-

(1) Unadjusted because it does not show stable seasonality / Ces données ne présentant pas de variations saisonnières stables, elles ne sont pas désaisonnalisées

(2) Excludes special deposit accounts. / Ne comprend pas les comptes spéciaux de dépôt.

Effective date (year, month, day) Date d'entrée en vigueur (année, mois, jour)		FINANCIAL MARKET STATISTICS STATISTIQUES DU MARCHÉ FINANCIER																
		Bank Rate Taux officiel d'escompte	Operating band Fourchette opérationnelle Low Bas High Haut		Target over-night rate Taux cible du financement à un jour	Wednesday Le mercredi	Chartered bank administered interest rates Taux d'intérêt administrés des banques à charte											
		V39078	V39076	V39077	V39079		Prime business Taux de base des prêts aux entreprises		Conventional mortgage Prêts hypothécaires ordinaires 1 year À 1 an 5 year À 5 ans		Non-chequable savings deposits Dépôts d'épargne non transférables par chèque	Daily interest savings (balances over \$100,000) Comptes d'épargne à intérêt quotidien (soldes supérieurs à 100 000 \$)	5-year personal fixed term Dépôts à 5 ans des particuliers	Guaranteed investment certificates Certificats de placement garantis 1 year À 1 an 5 year À 5 ans				
		V121796	V121763	V121764	V121766	V121776	V121765	V121771	V121773									
2003	4	15	3.50	3.00	3.50	3.25	2005	D	21	5.00	5.80	6.30	0.05	0.75	2.53	2.03	2.78	
		28	5.00	5.80	6.30	0.05			0.75	2.53	2.03	2.78						
	7	15	3.25	2.75	3.25	3.00	2006	J	4	5.00	5.80	6.30	0.05	0.75	2.53	2.03	2.78	
9	03	3.00	2.50	3.00	2.75	11			5.00	5.80	6.30	0.05	0.75	2.53	2.03	2.78		
18	5.00	5.80	6.30	0.05	0.75	2.53			2.03	2.78								
2004	1	20	2.75	2.25	2.75	2.50	F	1	5.25	5.80	6.30	0.05	0.75	2.73	2.43	2.98		
		3	02	2.50	2.00	2.50		2.25	8	5.25	5.85	6.45	0.05	0.75	2.73	2.43	2.98	
	4	13	2.25	1.75	2.25	2.00		15	5.25	5.85	6.45	0.05	0.75	2.88	2.63	3.13		
	9	08	2.50	2.00	2.50	2.25		22	5.25	5.85	6.45	0.05	0.75	2.88	2.63	3.13		
	10	19	2.75	2.25	2.75	2.50		M	1	5.25	5.85	6.45	0.05	0.75	2.88	2.63	3.13	
	8	5.50	6.05	6.45	0.05	0.75			2.88	2.63	3.13							
	15	5.50	6.05	6.45	0.05	0.75			2.88	2.63	3.13							
2005	9	07	3.00	2.50	3.00	2.75	22	5.50	6.05	6.45	0.05	0.75	2.88	2.63	3.13			
		10	18	3.25	2.75	3.25	3.00	29	5.50	6.05	6.45	0.05	0.75	2.88	2.63	3.13		
	12	06	3.50	3.00	3.50	3.25	2006	1	24	3.75	3.25	3.75	3.50	3	07	4.00	3.50	4.00

FINANCIAL MARKET STATISTICS
STATISTIQUES DU MARCHÉ FINANCIERcontinued
suite

Wednesday and latest week Le mercredi et la dernière semaine	Treasury bills Bons du Trésor 1 month À 1 mois 3 month À 3 mois 6 month À 6 mois 1 year À 1 an				Selected Government of Canada benchmark bond yields Quelques rendements d'obligations types du gouvernement canadien 2 year À 2 ans 3 year À 3 ans 5 year À 5 ans 7 year À 7 ans 10 year À 10 ans long-term À long terme							Real Return Bonds, long-term Obligations à long terme à rendement réel	Government of Canada marketable bonds, average yield Rendements moyens des obligations négociables du gouvernement canadien 1-3 year De 1 à 3 ans 3-5 year De 3 à 5 ans 5-10 year De 5 à 10 ans Over 10 years De plus de 10 ans				
	V121777 V39063	V121778 V39065	V121779 V39066	V121780 V39067	V121786 V39051	V121787 V39052	V121788 V39053	V121789 V39054	V121790 V39055	V121791 V39056	V121808 V39057		V121755 V39059	V121756 V39060	V121757 V39061	V121758 V39062	
2005	D	21	3.11	3.35	3.56	3.86	3.82	3.85	3.92	3.94	4.03	4.12	1.49	3.82	3.89	3.97	4.13
		28	3.06	3.37	3.65	3.87	3.80	3.83	3.87	3.87	3.93	4.02	1.44	3.80	3.85	3.89	4.04
2006	J	4	3.15	3.38	3.59	3.79	3.71	3.75	3.81	3.85	3.93	4.06	1.44	3.72	3.79	3.87	4.06
		11	3.13	3.41	3.64	3.88	3.82	3.86	3.93	3.97	4.05	4.15	1.50	3.82	3.91	3.99	4.16
		18	3.28	3.42	3.63	3.84	3.75	3.78	3.84	3.87	3.94	4.06	1.45	3.75	3.82	3.89	4.07
		25	3.34	3.47	3.67	3.86	3.83	3.87	3.98	4.03	4.11	4.20	1.54	3.83	3.95	4.05	4.22
	F	1	3.37	3.54	3.71	3.91	3.89	3.95	4.06	4.11	4.18	4.26	1.50	3.89	4.03	4.13	4.28
		8	3.39	3.63	3.79	3.99	3.99	4.04	4.11	4.15	4.21	4.25	1.51	4.00	4.09	4.17	4.27
		15	3.44	3.63	3.79	3.98	3.95	4.02	4.11	4.16	4.21	4.27	1.49	3.97	4.08	4.18	4.29
		22	3.46	3.72	3.87	4.00	3.91	3.96	4.02	4.05	4.10	4.15	1.44	3.92	4.00	4.07	4.17
M	1	3.57	3.74	3.88	4.02	3.95	4.00	4.08	4.11	4.15	4.17	1.50	3.97	4.05	4.12	4.20	
	8	3.57	3.70	3.80	3.93	3.89	3.95	4.07	4.14	4.20	4.24	1.53	3.91	4.04	4.16	4.26	
	15	3.56	3.72	3.82	3.93	3.91	3.97	4.08	4.14	4.19	4.22	1.56	3.93	4.05	4.15	4.24	
	22	3.53	3.78	3.89	4.00	3.95	4.00	4.10	4.14	4.19	4.19	1.57	3.96	4.07	4.16	4.22	
29	3.64	3.86	3.97	4.06	3.98	4.07	4.13	4.19	4.23	4.23	1.59	4.00	4.11	4.20	4.26		
2006	M	23	3.59	3.78	3.89	4.00	3.98	4.05	4.12	4.16	4.21	4.20	1.57	3.97	4.09	4.18	4.23
		24	3.59	3.78	3.87	3.97	3.91	3.98	4.05	4.09	4.13	4.16	1.55	3.91	4.02	4.10	4.18
		27	3.59	3.79	3.90	4.01	3.92	4.01	4.08	4.12	4.16	4.18	1.56	3.94	4.05	4.14	4.21
		28	3.63	3.84	3.95	4.05	3.96	4.04	4.11	4.16	4.21	4.21	1.59	3.98	4.08	4.17	4.24
		29	3.64	3.86	3.97	4.06	3.98	4.07	4.13	4.19	4.23	4.23	1.59	4.00	4.11	4.20	4.26

FINANCIAL MARKET STATISTICS
STATISTIQUES DU MARCHÉ FINANCIER

continued
suite

Wednesday and latest week <i>Le mercredi et la dernière semaine</i>	Bankers' acceptances <i>Acceptations bancaires</i>				Prime corporate paper rate <i>Taux du papier de premier choix des sociétés non financières</i>		Tuesday (effective date in brackets) <i>Le mardi (date d'entrée en vigueur entre parenthèses)</i>	Treasury bill auction <i>Adjudication de bons du Trésor</i>			Amount auctioned <i>Montant adjudgé</i>			Amount maturing <i>Montant arrivant à échéance</i>	
	1 month <i>À 1 mois</i>		3 month <i>À 3 mois</i>		1 month <i>À 1 mois</i>	3 month <i>À 3 mois</i>		Average yields <i>Rendement moyen</i>	3 month <i>À 3 mois</i>	6 month <i>À 6 mois</i>	1 year <i>À 1 an</i>	3 month <i>À 3 mois</i>	6 month <i>À 6 mois</i>		1 year <i>À 1 an</i>
	V121750 V39068	V121775 V39071	V121809 V39072	V121812 V39074	V121799	V121800		V121801	V121802	V121803	V121804	V121805			
2005 D 21	3.30	3.49	3.30	3.49	2005 D 20										
28	3.35	3.53	3.36	3.52	27(28)	3.395	3.648	3.930	4.700	1.900	1.900	8.700			
2006 J 4	3.34	3.54	3.37	3.56	2006 J 3										
11	3.39	3.58	3.42	3.56	10	3.434	3.633	3.840	4.100	1.700	1.700	9.000			
18	3.47	3.61	3.50	3.62	17										
25	3.53	3.66	3.55	3.67	24	3.490	3.670	3.849	4.100	1.700	1.700	9.100			
					31										
F 1	3.53	3.67	3.56	3.68	F 7	3.626	3.787	3.996	4.100	1.700	1.700	9.800			
8	3.56	3.73	3.58	3.71	14										
15	3.62	3.78	3.61	3.78	21	3.712	3.865	4.013	5.900	2.300	2.300	11.500			
22	3.67	3.83	3.66	3.80	28										
M 1	3.73	3.90	3.75	3.87	M 7	3.775	3.864	3.979	6.500	2.500	2.500	11.100			
8	3.77	3.89	3.80	3.93	14										
15	3.80	3.91	3.80	3.93	21	3.788	3.891	3.990	6.800	2.600	2.600	10.300			
22	3.81	3.93	3.83	3.93	28										
29	3.83	3.98	3.90	4.00											
2006 M 23	3.81	3.94	3.82	3.94											
24	3.82	3.93	3.82	3.94											
27	3.83	3.93	3.87	3.97											
28	3.82	3.95	3.87	3.97											
29	3.83	3.98	3.90	4.00											

Effective 16 September 1997, the weekly issuance pattern of treasury bills was replaced by a 2-week cycle and the maturity of 3-month treasury bills was lengthened by 7 days. Since 19 March 1998 (after a transition phase of six months), the maturity pattern follows a 2-week cycle.
Le 16 septembre 1997, le calendrier hebdomadaire des adjudications de bons du Trésor du gouvernement du Canada a été remplacé par un cycle de deux semaines et l'échéance des bons du Trésor à trois mois à été prolongée de sept jours. Depuis le 19 mars 1998 (après une période de transition de six mois), le calendrier des échéances suit également un cycle de deux semaines.

FINANCIAL MARKET STATISTICS
STATISTIQUES DU MARCHÉ FINANCIER

continued
suite

Wednesday <i>Le mercredi</i>	Other bonds: Average weighted yield (Scotia Capital Inc.) <i>Rendements moyens pondérés des obligations d'autres émetteurs (Scotia Capital Inc.)</i>				Selected U.S. dollar interest rates <i>Quelques taux d'intérêt pratiqués aux États-Unis</i>				Forward premium or discount (-) U.S. dollars in Canada <i>Report ou déport (-) sur le dollar É.-U. au Canada</i>						
	Provincials <i>Provinces</i>		All corporates <i>Ensemble des sociétés</i>		Federal funds rate <i>Taux des fonds fédéraux</i>	Prime rate charged by banks <i>Taux de base des prêts bancaires</i>	Commercial paper (adjusted) <i>Papier commercial (taux corrigés)</i>		U.S. Treasuries constant maturity <i>Obligations du Trésor américain à échéance fixe</i>		1 month <i>À 1 mois</i>		3 month <i>À 3 mois</i>		
	Mid-term <i>À moyen terme</i>	Long-term <i>À long terme</i>	Mid-term <i>À moyen terme</i>	Long-term <i>À long terme</i>	V121792	V121759	V121762	V121761	V121821	V121820	V121822	V121823	V121826	V4429275	V121793
2005 D 21	4.23	4.64	4.54	5.18	4.24	7.25	4.35	NA	4.42	4.49	-1.15	-1.04			
28	4.15	4.54	4.46	5.09	4.22	7.25	4.36	NA	4.32	4.38	-1.15	-1.04			
2006 J 4	4.13	4.58	4.44	5.12	4.16	7.25	4.32	NA	4.28	4.36	-1.17	-1.03			
11	4.25	4.68	4.56	5.23	4.23	7.25	4.36	NA	4.39	4.46	-1.16	-1.02			
18	4.13	4.57	4.47	5.14	4.29	7.25	4.44	NA	4.28	4.34	-1.14	-1.00			
25	4.29	4.71	4.64	5.30	4.26	7.25	4.47	NA	4.41	4.49	-1.06	-0.99			
F 1	4.36	4.77	4.71	5.35	4.44	7.50	4.52	NA	4.51	4.57	-0.96	-1.00			
8	4.40	4.76	4.76	5.35	4.50	7.50	4.53	NA	4.55	4.56	-0.95	-0.99			
15	4.41	4.79	4.79	5.38	4.49	7.50	4.53	4.61	4.60	4.61	-0.95	-0.98			
22	4.30	4.67	4.68	5.27	4.49	7.50	4.56	NA	4.57	4.53	-0.85	-0.95			
M 1	4.36	4.71	4.75	5.30	4.50	7.50	4.41	NA	4.63	4.59	-0.86	-0.96			
8	4.40	4.78	4.78	5.37	4.51	7.50	4.62	NA	4.75	4.73	-0.95	-1.02			
15	4.38	4.74	4.77	5.34	4.51	7.50	4.65	NA	4.69	4.73	-1.05	-1.05			
22	4.39	4.72	4.77	5.32	4.57	7.50	4.78	4.82	4.69	4.70	-1.04	-1.04			
29	4.44	4.78	4.82	5.37							-1.04	-1.04			

Month, week ending Mois ou semaine se terminant à la date indiquée	EXCHANGE RATES COURS DU CHANGE										BFS Table I1 SBF Tableau I1	
	U.S. dollar Dollar É.-U.				Canadian dollar Dollar canadien		Other currencies Autres monnaies				Canadian dollar index against C-6 currencies Indice C-6 des cours du dollar canadien 1992 = 100	
Cours du comptant	High Haut	Low Bas	Closing Clôture	Average noon Moyenne à midi	Canadian cents per unit En cents canadiens par unité		Canadian dollar in U.S. funds Dollar canadien exprimé en dollar É.-U.	Average of noon spot rates Moyenne des cours du comptant à midi				
					Closing Clôture	Average noon Moyenne à midi		Spot rates Cours du comptant	EMU ¹	British pound Euro (UEM) ¹	Swiss franc Franc suisse	Japanese yen Yen japonais
	V37433	V37434	V37432	V37426				V121742	V37430	V37429	V37456	V37451
2005 N	1.1977	1.1642	1.1669	1.1811	-0.30	-0.31	0.8570	1.3922	2.0482	0.9007	0.009969	102.71
D	1.1754	1.1427	1.1630	1.1610	-0.30	-0.30	0.8598	1.3771	2.0277	0.8897	0.009797	104.42
2006 J	1.1794	1.1372	1.1390	1.1573	-0.28	-0.29	0.8780	1.4032	2.0464	0.9059	0.010025	104.43
F	1.1614	1.1352	1.1366	1.1489	-0.27	-0.28	0.8798	1.3716	2.0079	0.8801	0.009746	105.44
2006 F 1	1.1565	1.1372	1.1405	1.1452	-0.28	-0.28	0.8768	1.3903	2.0347	0.8950	0.009776	105.58
8	1.1563	1.1417	1.1500	1.1477	-0.28	-0.28	0.8696	1.3772	2.0140	0.8854	0.009679	105.53
15	1.1614	1.1440	1.1584	1.1526	-0.28	-0.28	0.8633	1.3731	2.0066	0.8820	0.009780	105.12
22	1.1607	1.1452	1.1487	1.1505	-0.27	-0.28	0.8705	1.3701	2.0036	0.8780	0.009717	105.34
M 1	1.1546	1.1335	1.1355	1.1440	-0.27	-0.27	0.8807	1.3609	1.9992	0.8702	0.009829	105.85
8	1.1587	1.1299	1.1563	1.1424	-0.29	-0.28	0.8648	1.3671	1.9930	0.8753	0.009752	106.00
15	1.1650	1.1526	1.1545	1.1584	-0.30	-0.30	0.8662	1.3858	2.0126	0.8844	0.009806	104.59
22	1.1723	1.1514	1.1661	1.1611	-0.30	-0.30	0.8576	1.4092	2.0346	0.8959	0.009953	104.16
29	1.1747	1.1647	1.1719	1.1688	-0.30	-0.30	0.8533	1.4058	2.0364	0.8929	0.009960	103.58
Latest week: / Dernière semaine :												
2006 M 23	1.1700	1.1647	1.1652	1.1659	-0.31	-0.31	0.8582	1.3969	2.0246	0.8857	0.009914	103.88
24	1.1699	1.1660	1.1685	1.1674	-0.30	-0.30	0.8558	1.4048	2.0343	0.8911	0.009935	103.71
27	1.1723	1.1681	1.1687	1.1687	-0.30	-0.30	0.8557	1.4041	2.0416	0.8926	0.010020	103.56
28	1.1722	1.1655	1.1700	1.1698	-0.30	-0.30	0.8547	1.4127	2.0466	0.8994	0.009980	103.45
29	1.1747	1.1706	1.1719	1.1724	-0.30	-0.30	0.8533	1.4103	2.0347	0.8955	0.009953	103.29

(1) The euro is the monetary unit of the European Economic and Monetary Union (EMU), which commenced on 1 January 1999. / L'euro est l'unité monétaire de l'Union économique et monétaire (UEM) européenne qui est entrée en vigueur le 1er janvier 1999.

Month, week ending Mois ou semaine se terminant à la date indiquée	Overnight money market financing rate Taux des fonds à un jour
	<u>V39050</u>
2005 N	2.9922
D	3.2108
2006 J	3.4900
F	3.4795
2006 F 1	3.4827
8	3.4646
15	3.4822
22	3.4531
M 1	3.4696
8	3.5756
15	3.6189
22	3.7289
29	3.7236
Latest week: / Dernière semaine :	
2006 M 23	3.7342
24	3.7284
27	3.7203
28	3.7250
29	3.7236

Monthly Average Moyenne mensuelle		SELECTED MONETARY AGGREGATES AND THEIR COMPONENTS (Millions of dollars) AGRÉGATS MONÉTAIRES ET LEURS COMPOSANTES (En millions de dollars)										BFS Table E1 SBF Tableau E1			
		M1 M1		Currency outside banks Monnaie hors banques		Personal chequing accounts Comptes de chèques		Current accounts Comptes courants		Adjustments to M1 Ajustements à M1		Gross M1 M1 brut		Chartered bank net demand deposits Dépôts à vue nets aux banques à charte	
		Unadjusted Données non désaisonnalisées	Seasonally adjusted Données désaisonnalisées	Unadjusted Données non désaisonnalisées	Seasonally adjusted ¹ Données désaisonnalisées ¹	Unadjusted Données non désaisonnalisées	Seasonally adjusted Données désaisonnalisées	Unadjusted Données non désaisonnalisées	Seasonally adjusted Données désaisonnalisées	Unadjusted Données non désaisonnalisées	Seasonally adjusted Données désaisonnalisées	Unadjusted Données non désaisonnalisées	Seasonally adjusted Données désaisonnalisées	Unadjusted Données non désaisonnalisées	Seasonally adjusted Données désaisonnalisées
		V37173	V37148	V36844	V37142	V36845	V37143	V37247	V37252	V37141	V36831	V37115			
2004	M	41,202	41,431	34,403	34,403	85,159	85,951	-221	160,543	161,561	118,251	119,232			
	J	41,702	41,620	34,576	34,576	86,548	86,021	-298	162,528	161,920	123,851	123,497			
	J	42,173	41,754	34,816	34,816	86,296	85,871	-229	163,056	162,214	124,544	122,741			
	A	42,229	41,888	34,865	34,865	85,578	85,973	-230	162,442	162,495	122,851	123,398			
	S	42,364	42,046	34,362	34,362	85,444	85,976	-259	161,910	162,123	123,882	122,822			
	O	42,532	42,224	35,181	35,181	86,724	86,650	-210	164,227	163,845	127,958	125,447			
	N	42,357	42,178	35,504	35,504	88,146	87,619	-381	165,627	164,922	125,254	124,573			
D	43,139	42,437	37,106	37,106	93,083	89,435	-756	172,572	168,252	128,726	125,528				
2005	J	42,557	42,677	37,144	37,144	90,953	90,201	-542	170,111	169,484	127,487	128,413			
	F	42,178	42,795	37,923	37,923	90,248	91,232	-558	169,791	171,385	128,992	130,956			
	M	42,124	42,980	38,216	38,216	89,662	92,151	-533	169,469	172,799	127,245	131,223			
	A	42,500	43,089	38,960	38,960	92,888	93,963	-701	173,646	175,303	133,323	135,744			
	M	43,068	43,299	38,661	38,661	94,109	94,670	-852	174,987	175,773	133,292	133,949			
	J	43,645	43,543	39,450	39,450	95,888	95,059	-690	178,293	177,367	135,637	134,711			
	J	44,141	43,697	40,162	40,162	95,159	94,606	-713	178,749	177,756	133,182	131,045			
	A	44,164	43,809	39,714	39,714	94,440	94,913	-769	177,548	177,663	132,677	133,042			
	S	44,350	44,013	40,453	40,453	96,177	96,888	-893	180,087	180,455	139,185	137,776			
	O	44,440	44,112	40,978	40,978	98,009	98,121	-852	182,575	182,358	139,971	137,343			
	N	44,567	44,387	41,525	41,525	98,826	98,507	-763	184,155	183,658	138,555	138,379			
D	45,321	44,593	42,672	42,672	103,714	99,760	-874	190,833	186,184	145,305	142,195				
2006	J	44,660	44,781	42,559	42,559	101,790	100,995	-818	188,190	187,523	140,884	142,118			
	F	44,375	45,029	42,739	42,739	104,554	105,632	-846	190,821	192,545	144,209	146,384			

Monthly Average Moyenne mensuelle		SELECTED MONETARY AGGREGATES AND THEIR COMPONENTS (Millions of dollars) AGRÉGATS MONÉTAIRES ET LEURS COMPOSANTES (En millions de dollars)										continued suite			
		M2 M2		Chartered banks Banques à charte		Adjustments to M2 Ajustements à M2		M2 Total Total de M2		Chartered bank non-personal term deposits plus foreign currency deposits of residents Dépôts à terme autres que ceux des particuliers aux banques à charte et dépôts en monnaies étrangères des résidents		Adjustments to M3 Ajustements à M3		M3 Total Total de M3	
		Unadjusted Données non désaisonnalisées	Seasonally adjusted Données désaisonnalisées	Non-personal deposits Dépôts à préavis autres que ceux des particuliers	Personal savings deposits Dépôts d'épargne particuliers	Unadjusted Données non désaisonnalisées	Seasonally adjusted Données désaisonnalisées	Unadjusted Données non désaisonnalisées	Seasonally adjusted Données désaisonnalisées	Unadjusted Données non désaisonnalisées	Seasonally adjusted Données désaisonnalisées	Unadjusted Données non désaisonnalisées	Seasonally adjusted Données désaisonnalisées	Unadjusted Données non désaisonnalisées	Seasonally adjusted Données désaisonnalisées
		V37200	V37124	V36827/28	V36814	V37248	V37198	V37128	V36830/76	V37250	V37197	V37125			
2004	M	159,232	160,440	58,482	394,613	-52	612,276	613,007	244,858	-4,891	852,243	853,265			
	J	165,255	164,820	60,263	397,483	-50	622,951	621,576	242,146	-5,216	859,881	855,296			
	J	166,488	164,269	60,079	399,071	-66	625,572	623,341	243,708	-5,568	863,712	860,433			
	A	164,850	165,055	59,551	399,848	-50	624,200	624,630	250,627	-5,764	869,062	869,045			
	S	165,986	164,611	60,213	399,687	-58	625,828	625,318	254,786	-5,742	874,873	873,688			
	O	170,280	167,464	60,077	400,230	-62	630,526	630,093	260,447	-5,839	885,135	885,509			
	N	167,230	166,372	60,480	401,977	-53	629,634	627,428	267,386	-6,328	890,693	889,880			
D	171,109	167,229	63,225	404,291	-49	638,577	633,095	274,826	-6,259	907,143	900,141				
2005	J	169,501	170,543	62,052	405,408	-59	636,902	637,704	270,023	-5,690	901,235	903,596			
	F	170,612	173,184	61,396	406,582	-53	638,537	641,646	283,163	-6,833	914,867	919,899			
	M	168,836	173,654	60,792	406,441	-56	636,014	642,207	290,426	-7,571	918,869	925,125			
	A	175,122	178,119	62,264	408,944	-65	646,264	648,194	291,882	-8,405	929,741	932,729			
	M	175,508	176,392	63,519	409,946	-59	648,914	649,316	295,082	-7,553	936,443	937,016			
	J	178,592	177,568	64,573	410,972	-56	654,081	652,107	303,342	-7,511	949,912	944,249			
	J	176,610	174,040	62,355	412,215	-58	651,122	648,522	309,150	-8,165	952,108	948,229			
	A	176,073	176,080	61,584	412,172	-66	649,761	650,051	312,067	-8,323	953,505	953,206			
	S	182,642	180,905	63,025	411,787	-51	657,403	656,852	310,527	-7,415	960,515	959,778			
	O	183,559	180,619	64,585	412,465	-59	660,550	660,105	311,122	-7,741	963,931	964,260			
	N	182,360	182,004	65,277	413,716	-58	661,296	659,416	311,413	-7,661	965,048	965,151			
D	189,753	185,933	67,305	415,910	-64	672,904	667,575	310,937	-7,105	976,736	970,002				
2006	J	184,726	186,074	63,684	417,182	-76	665,516	666,506	304,854	-7,175	963,196	965,765			
	F	187,737	190,553	62,631	420,101	-60	670,409	673,646	310,545	-7,801	973,153	978,343			

(1) Unadjusted because it does not show stable seasonality / Ces données ne présentant pas de variations saisonnières stables, elles ne sont pas désaisonnalisées

		SELECTED MONETARY AGGREGATES AND THEIR COMPONENTS (Millions of dollars)										continued
		<i>AGRÉGATS MONÉTAIRES ET LEURS COMPOSANTES (En millions de dollars)</i>										<i>suite</i>
Monthly average or average of month-ends	M2+	Trust and mortgage loan companies ⁴		Credit unions and caisses populaires	Life insurance company individual annuities	Personal deposits at government owned savings institutions	Money market mutual funds	Adjustments to M2+	M2+ total			
<i>Moyenne mensuelle ou moyenne de fin de mois</i>	<i>M2</i>	<i>Sociétés de fiducie ou de prêt hypothécaire⁴</i>		<i>Caisses populaires et credit unions</i>	<i>Compagnies d'assurance vie (rentes individuelles)</i>	<i>Dépôts des particuliers aux caisses d'épargne publiques</i>	<i>Fonds communs de placement du marché monétaire</i>	<i>Ajustements à M2+</i>	<i>Total de M2+</i>	<i>Unadjusted Données non désaisonnalisées</i>	<i>Seasonally adjusted Données désaisonnalisées</i>	
	Unadjusted Données non désaisonnalisées	Total deposits <i>Total des dépôts</i>										
		Unadjusted Données non désaisonnalisées	Seasonally adjusted ¹ Données désaisonnalisées ¹									
		V37198	V37235	V37138	V37239	V37243	V37244	V37245	V37251	V37216	V37131	
2004	J	622,951	10,134	10,134	139,047	39,749	7,863	54,355	258	874,356	871,848	
	J	625,572	10,253	10,253	139,629	39,700	7,851	54,013	237	877,254	873,887	
	A	624,200	10,366	10,366	139,597	39,714	7,833	53,672	169	875,552	875,419	
	S	625,828	10,477	10,477	140,465	39,729	7,820	52,631	103	877,053	876,296	
	O	630,526	10,532	10,532	141,099	39,626	7,840	52,095	58	881,777	881,392	
	N	629,634	10,533	10,533	142,033	39,410	7,878	51,061	36	880,585	878,650	
	D	638,577	10,533	10,533	143,728	39,194	7,895	51,384	14	891,325	885,709	
2005	J	636,902	10,607	10,607	144,059	39,052	7,906	51,188	52	889,765	891,107	
	F	638,537	10,747	10,747	143,754	38,990	7,936	50,597	144	890,704	895,454	
	M	636,014	10,886	10,886	144,319	38,928	7,981	50,663	235	889,026	896,431	
	A	646,264	11,005	11,005	145,446	39,029	8,028	50,294	314	900,379	902,930	
	M	648,914	11,098	11,098	147,056	39,300	8,060	49,799	374	904,600	904,396	
	J	654,081	11,191	11,191	148,979	39,571	8,061	49,485	434	911,801	908,004	
	J	651,122	11,288	11,288	149,545	39,587	8,051	48,841	331	908,765	904,748	
	A	649,761	11,391	11,391	149,784	39,353	8,067	48,510	66	906,931	906,747	
	S	657,403	11,492	11,492	150,993	39,123	8,099	48,299	-194	915,214	914,529	
	O	660,550	11,600	11,600	151,909	38,943	8,125	48,299	-302	919,124	918,819	
	N	661,296	11,715	11,715	152,659	38,809	8,171	47,896	-263	920,284	918,847	
	D	672,904	11,829	11,829	153,883	38,676	8,224	47,616	-223	932,909	927,510	
2006	J	665,516	11,972E	11,972E	154,133E	38,576 E	8,291	46,280	-150 E	924,620E	926,198E	
	F	670,409			153,808E		8,392 E	45,434				

		SELECTED MONETARY AGGREGATES AND THEIR COMPONENTS (Millions of dollars)										continued
		<i>AGRÉGATS MONÉTAIRES ET LEURS COMPOSANTES (En millions de dollars)</i>										<i>suite</i>
Monthly average or average of month-ends	M2++	Canada Savings Bonds and other retail instruments		Non-money market mutual funds		M2++		M1+ ²		M1+ ³		
<i>Moyenne mensuelle ou moyenne de fin de mois</i>	<i>Total de M2+</i>	<i>Obligations d'épargne du Canada et autres titres de placement au détail</i>		<i>Fonds communs de placement autres que ceux du marché monétaire</i>		<i>Unadjusted Données non désaisonnalisées</i>		<i>Seasonally adjusted Données désaisonnalisées</i>		<i>Unadjusted Données non désaisonnalisées</i>		
	Unadjusted Données non désaisonnalisées	Unadjusted Données non désaisonnalisées	Seasonally adjusted Données désaisonnalisées	Unadjusted Données non désaisonnalisées	Seasonally adjusted Données désaisonnalisées	Unadjusted Données non désaisonnalisées	Seasonally adjusted Données désaisonnalisées	Unadjusted Données non désaisonnalisées	Seasonally adjusted Données désaisonnalisées	Unadjusted Données non désaisonnalisées	Seasonally adjusted Données désaisonnalisées	
		V37216	V37255	V37147	V37256	V37149	V37257	V37150	V37258	V37151	V37259	V37152
2004	J	874,356	21,467	21,459	368,793	367,566	1,264,617	1,260,873	330,832	328,408	429,409	425,352
	J	877,254	21,418	21,365	369,873	369,539	1,268,545	1,264,791	331,861	328,571	430,346	426,935
	A	875,552	21,344	21,234	370,543	371,389	1,267,439	1,268,042	330,334	328,875	428,907	427,651
	S	877,053	21,278	21,093	371,620	373,428	1,269,951	1,270,817	330,402	329,514	429,069	428,829
	O	881,777	21,234	20,992	372,401	376,020	1,275,412	1,278,405	332,698	331,859	431,319	431,316
	N	880,585	21,173	20,955	374,032	378,493	1,275,790	1,278,098	334,395	332,507	433,619	432,516
	D	891,325	20,334	20,372	379,721	380,447	1,291,380	1,286,527	344,879	338,463	444,671	439,078
2005	J	889,765	19,640	19,815	380,935	381,287	1,290,340	1,292,209	340,615	340,671	441,838	442,111
	F	890,704	19,546	19,753	387,414	385,040	1,297,664	1,300,246	338,781	343,153	441,200	445,426
	M	889,026	19,368	19,560	391,664	387,581	1,300,057	1,303,572	336,603	345,389	439,681	448,032
	A	900,379	19,223	19,364	392,958	390,118	1,312,561	1,312,413	344,928	348,771	448,499	451,720
	M	904,600	19,152	19,210	394,846	393,419	1,318,599	1,317,024	349,391	350,490	453,738	454,381
	J	911,801	19,071	19,073	397,891	396,819	1,328,763	1,323,895	355,708	352,877	460,845	456,137
	J	908,765	18,976	18,926	401,020	400,732	1,328,761	1,324,406	355,021	351,200	460,604	456,557
	A	906,931	18,893	18,781	403,649	404,604	1,329,473	1,330,132	351,480	349,908	457,712	456,310
	S	915,214	18,831	18,650	406,510	408,496	1,340,555	1,341,675	355,414	354,486	462,228	462,013
	O	919,124	18,782	18,546	407,701	411,813	1,345,608	1,349,178	359,194	358,317	467,335	467,346
	N	920,284	18,686	18,462	410,653	415,622	1,349,623	1,352,931	361,601	359,740	470,366	469,423
	D	932,909	18,286	18,295	420,384	420,884	1,371,578	1,366,689	370,238	363,594	479,994	474,298
2006	J	924,620E	17,864	18,038	423,717	424,008	1,366,201E	1,368,245E	363,972E	363,996E	473,792E	474,077E
	F		17,568	17,768	429,916	427,073			365,088E	369,802E	475,430E	480,018E

- (1) Unadjusted because it does not show stable seasonality / Ces données ne présentant pas de variations saisonnières stables, elles ne sont pas désaisonnalisées
- (2) M1+ consists of Gross M1 plus chequable notice deposits held at chartered banks plus all chequable deposits at trust and mortgage loan companies, credit unions and caisses populaires (excluding deposits of these institutions) plus continuity adjustments. / M1+ est composé de M1 brut, plus les dépôts à préavis transférables par chèque détenus dans les banques et les dépôts transférables par chèque détenus dans les sociétés de fiducie ou de prêt hypothécaire, les caisses populaires et les credit unions (desquels sont retranchés les dépôts de ces institutions) plus les corrections faites pour assurer la continuité des données.
- (3) M1++ consists of M1+ plus non-chequable notice deposits held at chartered banks, trust and mortgage loan companies, credit unions and caisses populaires less interbank non-chequable notice deposits plus continuity adjustments. / M1++ se définit comme M1+ auquel s'ajoutent les dépôts à préavis non transférables par chèque détenus auprès des banques, des sociétés de fiducie ou de prêt hypothécaire, des caisses populaires et des credit unions, moins les dépôts interbancaires à préavis non transférables par chèque, plus les corrections faites pour assurer la continuité des données.
- (4) Beginning December 2004, includes cooperative retail associations. / Comprend les associations coopératives de détail depuis décembre 2004.

		CREDIT MEASURES (Millions of dollars) <i>MESURES DU CRÉDIT (En millions de dollars)</i>							BFS Table E2 SBF Tableau E2	
Monthly average or average of month-ends <i>Moyenne mensuelle ou moyenne de fin de mois</i>		Consumer credit <i>Crédit à la consommation</i>								
		Seasonally adjusted <i>Données désaisonnalisées</i>								
		Chartered banks <i>Banques à charte</i>	Trust and mortgage loan companies ^{1,3} <i>Sociétés de fiducie ou de prêt hypothécaire^{1,3}</i>	Credit unions and caisses populaires <i>Caisses populaires et credit unions</i>	Life insurance companies ¹ <i>Compagnies d'assurance vie¹</i>	Non-depository credit intermediaries and other institutions <i>Intermédiaires financiers autres que les institutions de dépôt et autres institutions</i>	Special-purpose corporations (securitization) ^{1,2} <i>Sociétés spécialisées (titrisation)^{1,2}</i>	Adjustments to consumer credit ¹ <i>Ajustements au crédit à la consommation¹</i>	Total consumer credit <i>Ensemble du crédit à la consommation</i>	
								Unadjusted <i>Données non désaisonnalisées</i>	Seasonally adjusted <i>Données désaisonnalisées</i>	
		V122709	V122712	V122713	V122711	V800020	V122715	V122705	V122698	V122707
2004	J	175,836	247	20,333	4,643	22,253	38,757	-	261,956	261,145
	A	178,111	253	20,395	4,656	22,128	38,615	-	264,523	263,377
	S	179,774	258	20,480	4,668	22,027	38,439	-	267,009	265,408
	O	182,545	267	20,570	4,678	21,877	38,909	-	269,111	267,844
	N	185,937	280	20,661	4,686	21,836	37,324	-	270,626	270,078
	D	188,597	293	20,738	4,693	21,622	36,281	-	272,999	272,265
2005	J	190,828	330	20,835	4,710	21,329	35,731	-	273,473	274,648
	F	193,119	389	20,934	4,736	21,811	35,446	-	274,901	277,582
	M	194,575	447	21,003	4,761	21,974	36,090	-	278,924	280,373
	A	195,720	483	21,159	4,785	21,942	38,514	-	281,947	283,508
	M	197,359	494	21,279	4,806	21,855	41,243	-	286,346	286,942
	J	199,198	505	21,385	4,827	21,906	42,467	-	290,577	289,826
	J	200,524	518	21,467	4,845	21,904	44,841	-	293,993	292,843
	A	202,494	534	21,546	4,858	22,151	45,198	-	297,225	295,796
	S	204,596	549	21,599	4,871	22,536	45,618	-	301,278	299,354
	O	206,474	560	21,630	4,883	22,694	46,706	-	303,241	301,650
	N	207,227	567	21,699	4,895	22,740	48,075	-	305,181	304,615
	D	208,362	573	21,774	4,907	22,916	49,030	-	308,568	307,831
2006	J	209,598	635 E	21,824E	4,927 E	22,872 E	49,533 E	-	309,090 E	310,533 E
	F	209,670		21,860E			50,592 E	-		

		CREDIT MEASURES (Millions of dollars) <i>MESURES DU CRÉDIT (En millions de dollars)</i>							continued <i>suite</i>				
Monthly average or average of month-ends <i>Moyenne mensuelle ou moyenne de fin de mois</i>		Residential mortgage credit <i>Crédit hypothécaire à l'habitation</i>											
		Seasonally adjusted <i>Données désaisonnalisées</i>											
		Chartered banks ¹ <i>Banques à charte¹</i>	Trust and mortgage loan companies ^{1,3} <i>Sociétés de fiducie ou de prêt hypothécaire^{1,3}</i>	Credit unions and caisses populaires <i>Caisses populaires et credit unions</i>	Life insurance companies ¹ <i>Compagnies d'assurance vie¹</i>	Pension funds ¹ <i>Caisses de retraite¹</i>	Non-depository credit intermediaries and other financial institutions ¹ <i>Intermédiaires financiers autres que les institutions de dépôt et autres institutions financières¹</i>	NHA mortgage backed securities ¹ <i>Titres hypothécaires garantis en vertu de la LNH¹</i>	Special-purpose corporations (securitization) ^{1,2} <i>Sociétés spécialisées (titrisation)^{1,2}</i>	Total residential mortgage credit <i>Ensemble du crédit hypothécaire à l'habitation</i>		Total household credit <i>Ensemble des crédits aux ménages</i>	
									Unadjusted <i>Données non désaisonnalisées</i>	Seasonally adjusted <i>Données désaisonnalisées</i>	Unadjusted <i>Données non désaisonnalisées</i>	Seasonally adjusted <i>Données désaisonnalisées</i>	
		V122748	V122749	V122752	V122750	V122743	V800024	V122744	V122755	V122736	V122746	V36408	V36415
2004	J	353,102	6,823	76,954	15,336	9,630R	25,355	69,381	13,766	570,582R	570,079R	832,538 R	831,225 R
	A	357,713	6,911	77,622	15,355	9,749R	25,446	69,556	13,972	576,554R	575,191	841,077 R	838,568 R
	S	358,815	6,997	78,275	15,375	9,866R	25,549	71,711	14,255	581,102R	578,876R	848,111 R	844,283 R
	O	361,985	7,062	78,902	15,410	9,951R	25,610	73,558	14,337	587,160R	584,190R	856,271 R	852,034 R
	N	367,536	7,106	79,550	15,462	10,003R	25,636	73,020	13,143	591,843R	588,386R	862,468 R	858,464 R
	D	367,963	7,150	80,134	15,514	10,055R	25,674	75,720	13,215	595,740R	593,229R	868,740 R	865,495 R
2005	J	366,871	7,255	80,753	15,456	10,110R	25,718	78,332	13,285	597,783R	596,960R	871,256 R	871,607 R
	F	368,177	7,413	81,281	15,297	10,163R	25,769	78,271	13,622	599,659R	601,188R	874,559 R	878,770 R
	M	367,170	7,570	81,807	15,137	10,216R	25,830	80,639	13,999	601,842R	605,324R	880,765 R	885,697 R
	A	368,262	7,704	82,454	15,018	10,305R	25,926	82,736	14,150	605,958R	609,832R	887,904 R	893,341 R
	M	372,646	7,807	83,192	14,946	10,430R	26,046	82,574	14,248	611,459R	614,737R	897,806 R	901,679 R
	J	375,438	7,910	84,001	14,873	10,554R	26,187	84,420	14,339	617,703R	620,133R	908,280 R	909,960 R
	J	380,178	7,999	84,799	14,809	10,691R	26,377 R	85,884	14,549	625,542R	625,048R	919,535 R	917,890 R
	A	384,880	8,075	85,634	14,751	10,842R	26,595 R	85,574	14,851	631,467R	629,952R	928,692 R	925,748 R
	S	385,509	8,149	86,438	14,694	10,991R	26,818 R	89,702	15,173	637,776R	635,392R	939,054 R	934,746 R
	O	386,323	8,191	87,218	14,693	11,094E,R	27,020 R	93,863	15,521	644,326 E,R	640,938 E,R	947,567 E,R	942,588 E,R
	N	391,035	8,201	88,012	14,746	11,152E,R	27,197 R	93,924	15,706	650,433 E,R	646,417 E,R	955,613 E,R	951,032 E,R
	D	391,499	8,210	88,764	14,799	11,210E,R	27,365 R	97,010	16,046	655,285 E,R	652,384 E,R	963,852 E,R	960,214 E,R
2006	J	390,305	8,310E	89,561 E	14,746E	11,271E,R	27,470E,R	100,447	16,493E	658,602 E,R	657,698 E,R	967,691 E,R	968,231 E,R
	F	392,292		90,257 E				100,814	16,756E				

- (1) Unadjusted because it does not show stable seasonality / *Ces données ne présentant pas de variations saisonnières stables, elles ne sont pas désaisonnalisées*
(2) Excludes securitized loans that are consolidated on the banks' balance sheets as loans. / *Les données excluent les prêts titrisés qui sont consolidés en tant que prêts dans les bilans des banques.*
(3) Beginning December 2004, includes cooperative retail associations. / *Comprend les associations coopératives de détail depuis décembre 2004.*

Monthly average or average of month-ends Moyenne mensuelle ou moyenne de fin de mois		CREDIT MEASURES (Millions of dollars) MESURES DU CRÉDIT (En millions de dollars)										14	continued suite			
		Short-term business credit Crédits à court terme aux entreprises														
		Canadian dollar loans Prêts en dollars canadiens										Chartered bank foreign currency loans to residents ² Prêts en monnaies étrangères des banques aux résidents ²	Special-purpose corporations (securitization) ³ Sociétés spécialisées (titrisation) ³	Bankers' acceptances Acceptations bancaires	Commercial paper issued by non-financial corporations Papier commercial des sociétés non financières	Adjustments to short-term business credit Ajustements aux crédits à court terme aux entreprises
		Business loans Prêts aux entreprises		Chartered banks ¹ Banques à charte ¹		Non-depository credit intermediaries Intermédiaires financiers autres que les institutions de dépôt		Other institutions Autres institutions		Unadjusted Données non désaisonnalisées		Seasonally adjusted Données désaisonnalisées		Unadjusted Données non désaisonnalisées		Seasonally adjusted Données désaisonnalisées
		V122631	V122645	V800014	V122651	V122634	V122653	V122635	V122649	V122652	V4427861	V122638				
2004	J	129,966	128,724	16,393	27,065	19,734	18,071	36,383	36,460	14,647	14,691	-1,660				
	A	129,136	129,033	15,966	27,308	19,563	17,937	36,798	36,204	14,909	14,379	-1,726				
	S	129,615	129,664	15,475	27,590	18,695	17,803	36,137	35,521	14,661	14,308	-1,693				
	O	130,864	130,776	15,256	27,793	18,212	17,983	35,922	35,526	14,443	14,044	-1,588				
	N	132,753	133,922	15,322	27,944	17,297	18,071	36,854	36,223	14,057	13,456	-1,725				
	D	132,445	133,130	15,498	28,092	18,785	18,751	35,550	36,110	14,290	14,238	-1,589				
2005	J	131,115	132,651	15,682	28,311	20,151	17,825	34,269	35,520	14,092	14,618	-1,560				
	F	134,724	135,326	15,684	28,616	19,443	17,010	34,896	35,670	13,778	14,076	-1,416				
	M	138,391	137,502	15,645	28,853	18,042	16,055	35,666	35,728	14,420	14,748	-1,453				
	A	137,729	137,120	15,738	28,920	18,582	15,973	37,038	36,484	14,861	15,174	-1,490				
	M	135,951	135,597	15,947	28,870	18,946	17,296	37,238	37,280	14,526	14,639	-1,483				
	J	138,763	138,010	16,157	28,966	17,988	17,828	37,463	37,616	13,543	13,892	-1,429				
	J	141,170	139,733	16,065	29,211	17,975	18,212	38,206	38,144	14,102	14,107	-1,605				
	A	140,713	140,584	15,647	29,552	17,828	17,813	39,323	38,588	14,716	14,181	-1,785				
	S	142,165	142,262	15,171	29,844	16,885	17,424	40,372	39,590	14,111	13,788	-1,721				
	O	144,443	144,392	14,982	30,062	16,856	17,107	39,648	39,286	14,102	13,736	-1,874				
	N	142,185	143,443	15,149	30,295	16,484	16,859	40,069	39,399	14,337	13,765	-1,605				
	D	144,360	145,226	15,355	30,482	17,662	16,616	40,353	40,970	13,741	13,719	-2,189				
2006	J	144,965	146,617	15,483 E	30,718 E	17,851	16,459 E	41,862	43,429	13,480	13,986	-1,662				
	F	145,764	146,338			19,091	16,386 E	44,655	45,780	14,124 E	14,427 E	-1,103 R				

Monthly average or average of month-ends Moyenne mensuelle ou moyenne de fin de mois		CREDIT MEASURES (Millions of dollars) MESURES DU CRÉDIT (En millions de dollars)										14	continued suite						
		Short term business credit Crédits à court terme aux entreprises					Other business credit Autres crédits aux entreprises												
		Total short-term business credit Ensemble des crédits à court terme aux entreprises					Non-residential mortgages Prêts hypothécaires sur immeubles non résidentiels					Leasing receivables Créances résultant du crédit-bail							
		Unadjusted Données non désaisonnalisées		Seasonally adjusted Données désaisonnalisées		Chartered banks Banques à charte		Trust and mortgage loan companies ⁴ Sociétés de fiducie ou de prêt hypothécaire ⁴		Credit unions and caisses populaires Caisses populaires et crédit unions		Life insurance companies Compagnies d'assurance vie		Non-depository credit intermediaries and other institutions Intermédiaires financiers autres que les institutions de dépôt et autres institutions		Chartered banks Banques à charte		Trust and mortgage loan companies ⁴ Sociétés de fiducie ou de prêt hypothécaire ⁴	
				V122639	V122646	V122656	V122657	V122658	V122659	V800015	V122661	V122632	V800016						
2004	J	260,598	258,897	17,946	657	12,224	26,114	1,323	5,051	14	20,277								
	A	259,890	258,105	18,138	690	12,347	26,249	1,312	5,076	13	20,530								
	S	258,282	257,630	18,194	721	12,449	26,382	1,301	5,184	13	20,779								
	O	258,884	258,130	18,042	758	12,546	26,440	1,298	5,200	13	21,015								
	N	260,573	260,616	17,950	800	12,657	26,425	1,305	5,422	12	21,238								
	D	261,821	263,601	18,044	842	12,779	26,410	1,312	5,548	11	21,461								
2005	J	259,885	263,828	18,166	881	12,863	26,511	1,314	5,317	11	21,645								
	F	262,733	264,858	18,255	916	12,955	26,717	1,312	5,373	11	21,779								
	M	265,619	265,227	18,379	950	13,068	26,924	1,310	5,348	11	21,913								
	A	267,352	266,268	18,394	963	13,229	27,094	1,302	5,363	11	22,213								
	M	267,292	266,579	18,196	951	13,453	27,219	1,289	5,362	12	22,681								
	J	269,280	268,487	18,316	940	13,700	27,344	1,276	5,433	12	23,148								
	J	273,335	271,307	18,579	938	13,918	27,460	1,251	5,500	12	23,547								
	A	273,807	271,689	18,834	943	14,082	27,567	1,214	5,609	11	23,886								
	S	274,250	273,669	19,085	948	14,258	27,672	1,179	5,727	11	24,220								
	O	275,325	274,603	18,986	950	14,416	27,758	1,161	5,809	11	24,411								
	N	273,773	274,123	18,930	950	14,539	27,824	1,160	5,865	11	24,465								
	D	276,379	278,452	19,330	950	14,707	27,890	1,159	5,951	11	24,518								
2006	J	279,154 E	283,456 E	19,601	970E	14,885 E	28,039 E	1,158 E	6,040	11 E	24,625 E								
	F	285,450E,R	287,850E,R	19,793					6,105										

(1) Excludes reverse repos and loans to non-residents. / Ne comprend pas les prises en pension ni les prêts à des non-résidents.

(2) Excludes reverse repos. / Ne comprend pas les prises en pension.

(3) Excludes securitized loans that are consolidated on the banks' balance sheets as loans. / Les données excluent les prêts titrisés qui sont consolidés en tant que prêts dans les bilans des banques.

(4) Beginning December 2004, includes cooperative retail associations. / Comprend les associations coopératives de détail depuis décembre 2004.

Monthly average or average of month-ends <i>Moyenne mensuelle ou moyenne de fin de mois</i>		CREDIT MEASURES (Millions of dollars) <i>MESURES DU CRÉDIT (En millions de dollars)</i>					continued <i>suite</i>
		Other business credit <i>Autres crédits aux entreprises</i>					Total other business credit <i>Ensemble des autres crédits aux entreprises</i>
		Special-purpose corporations (securitization) ¹ <i>Sociétés spécialisées (titrisation)¹</i>	Bonds and debentures <i>Obligations et débetures</i>	Equity and warrants <i>Actions et bons de souscription</i>	Trust Units <i>Parts de fiducie</i>	Adjustments to other business credit <i>Ajustements aux autres crédits aux entreprises</i>	
V122655	V122640	V122642	V20638380	V122650	V36412		
2004	J	9,727	257,166 R	283,106	48,449 R	-	682,052 R
	A	9,562	258,587 R	283,806	49,154 R	-	685,464 R
	S	9,497	257,456 R	284,846	49,670 R	-	686,493 R
	O	9,486	256,476 R	285,587	50,425 R	-	687,286 R
	N	9,282	260,234 R	286,708	51,160 R	-	693,193 R
	D	9,177	263,598 R	288,517	52,383 R	-	700,081 R
2005	J	9,497	263,958 R	289,357	53,722 R	-	703,241 R
	F	9,548	264,666 R	289,798	54,554 R	-	705,884 R
	M	9,599	265,166 R	290,945 R	55,336 R	-	708,949 R
	A	9,535	264,579 R	292,234 R	55,873 R	-	710,789 R
	M	9,349	265,061 R	292,759 R	57,358 R	-	713,689 R
	J	9,154	266,581 R	292,899 R	59,669 R	-	718,472 R
	J	8,983	266,740 R	293,240 R	61,251 R	-	721,418 R
	A	8,899	266,228 R	293,932 R	62,844 R	-	724,049 R
	S	8,931	266,589 R	294,844 R	64,435 R	-	727,898 R
	O	9,189	267,265 R	295,580 R	65,403 R	-	730,938 R
	N	9,629	267,984 R	296,320 R	66,038 R	-	733,714 R
	D	10,098	267,657 R	297,428 R	67,175 R	-	736,874 R
2006	J	10,371E	266,430 R	297,830 R	68,305 R	-	738,264E,R
	F	10,433E	265,208 R	298,070 R	68,916 R	-	738,725E,R

Monthly average or average of month-ends <i>Moyenne mensuelle ou moyenne de fin de mois</i>		CREDIT MEASURES (Millions of dollars) <i>MESURES DU CRÉDIT (En millions de dollars)</i>				continued <i>suite</i>
		Total business credit <i>Ensemble des crédits aux entreprises</i>		Total household and business credit <i>Ensemble des crédits aux ménages et aux entreprises</i>		
		Unadjusted <i>Données non désaisonnalisées</i>	Seasonally adjusted <i>Données désaisonnalisées</i>	Unadjusted <i>Données non désaisonnalisées</i>	Seasonally adjusted <i>Données désaisonnalisées</i>	
V122643	V122647	V122644	V122648			
2004	J	942,650 R	939,926 R	1,775,188 R	1,771,150 R	
	A	945,354 R	943,592 R	1,786,431 R	1,782,160 R	
	S	944,775 R	944,838 R	1,792,886 R	1,789,121 R	
	O	946,171 R	946,092 R	1,802,442 R	1,798,125 R	
	N	953,766 R	954,319 R	1,816,234 R	1,812,783 R	
	D	961,903 R	963,629 R	1,830,642 R	1,829,124 R	
2005	J	963,126 R	966,505 R	1,834,382 R	1,838,112 R	
	F	968,617 R	970,563 R	1,843,176 R	1,849,332 R	
	M	974,568 R	974,059 R	1,855,333 R	1,859,756 R	
	A	978,140 R	977,341 R	1,866,044 R	1,870,682 R	
	M	980,981 R	980,928 R	1,878,787 R	1,882,607 R	
	J	987,752 R	986,023 R	1,896,032 R	1,895,982 R	
	J	994,753 R	991,471 R	1,914,287 R	1,909,362 R	
	A	997,855 R	995,787 R	1,926,547 R	1,921,535 R	
	S	1,002,148 R	1,002,411 R	1,941,202 R	1,937,157 R	
	O	1,006,263 R	1,006,422 R	1,953,830E,R	1,949,011E,R	
	N	1,007,487 R	1,008,407 R	1,963,101E,R	1,959,439E,R	
	D	1,013,253 R	1,015,213 R	1,977,106E,R	1,975,428E,R	
2006	J	1,017,419E,R	1,021,038E,R	1,985,110E,R	1,989,268E,R	
	F	1,024,175E,R	1,026,241E,R			

(1) Excludes securitized loans that are consolidated on the banks' balance sheets as loans. / *Les données excluent les prêts titrisés qui sont consolidés en tant que prêts dans les bilans des banques.*

End of period En fin de période		GOVERNMENT OF CANADA SECURITIES OUTSTANDING (Par Value) ENCOURS DES TITRES DU GOUVERNEMENT CANADIEN (Valeur nominale)							BFS Table G4 SBF Tableau G4			
		Millions of Canadian dollars En millions de dollars canadiens										
		Treasury bills Bons du Trésor	Other direct and guaranteed securities ¹ Autres titres émis ou garantis ¹	Canada Savings Bonds and other retail instruments Obligations d'épargne du Canada et autres titres de placements au détail	Total Total	Held by Détenteurs	Government of Canada accounts ² Comptes du gouvernement canadien ²					
					Bank of Canada Banque du Canada			Treasury bills Bons du Trésor	Bonds Obligations	Short-term instruments Titres à court terme	Total Total	
		V37331	V37295	V37289	V37370	V37371	V37369	V37382	V37383	V37347	V37363	
2005	N	124,700	274,529	18,284	417,513	14,992	30,123	45,115	78	4,952	-	5,030
	D	127,100	267,915	17,860	412,875	16,680	30,318	46,997	24	4,849	-	4,873
2006	J	122,000	268,087	17,768	407,855	14,640	29,948	44,587	75	4,716	-	4,791
	F	119,900	270,252	17,616	407,768	14,366	30,433	44,799	67	4,716	-	4,783
2006	F 1	119,500	268,062	17,612	405,174	14,640	29,948	44,587	75	4,716	-	4,791
	8	118,200	270,097	17,595	405,892	13,773	30,148	43,921	46	5,216	-	5,262
	15	115,900	270,150	17,549	403,599	13,709	30,148	43,857	15	5,571	-	5,586
	22	118,400	271,958	17,515	407,873	13,606	30,433	44,039	79	6,171	-	6,250
	M 1	119,900	269,974	17,616	407,490	14,373	30,370	44,743	67	4,716	-	4,783
	8	119,900	270,430	17,614	407,943	13,392	30,370	43,762	51	4,664	-	4,715
	15	120,300	270,870	17,575	408,745	13,608	30,370	43,978	25	4,877	-	4,902
	22	120,300	271,063	17,568	408,930	14,273	30,370	44,643	15	5,218	-	5,233
	29	129,900	270,575	17,534	418,009	14,318	30,370	44,688	20	4,714	-	4,734

Changes from the date indicated: / Variations par rapport à la date indiquée :

2005	M 30	3,700	-8,981	-1,833	-7,115	1,412	158	1,571	20	-239	-	-219	
2006	M 22	9,600	-488	-34	9,078	45	-	45	5	-504	-	-499	
End of period En fin de période		GOVERNMENT OF CANADA SECURITIES OUTSTANDING (Par Value) ENCOURS DES TITRES DU GOUVERNEMENT CANADIEN (Valeur nominale)				Average of Wednesdays and Wednesday Moyenne mensuelle des mercredis ou données du mercredi		GOVERNMENT OF CANADA CANADIAN DOLLAR DEPOSITS DÉPÔTS EN DOLLARS CANADIENS DU GOUVERNEMENT CANADIEN					
		Millions of Canadian dollars En millions de dollars canadiens						Millions of dollars En millions de dollars					
		Held by Détenteurs						Held at Détenteurs					
		General Public Public						Bank of Canada Banque du Canada					
		Treasury bills Bons du Trésor						Auction Participants Participants aux adjudications					
		Marketable bonds and notes Obligations et billets négociables						Total Total					
		Canada Savings Bonds and other retail instruments Obligations d'épargne du Canada et autres titres de placement au détail											
		V37377	V37378	V37295	V37375			V36642				V36628	V37343
2005	N	109,630	239,454	18,284	367,368	2005	D	1,343				2,843	4,186
	D	110,396	232,748	17,860	361,005	2006	J	1,433				4,019	5,452
2006	J	107,285	233,425	17,768	358,477		F	887				4,192	5,079
	F	105,467	235,103	17,616	358,187		M	1,051				12,953	14,004
2006	F 1	104,785	233,399	17,612	355,796	2006	F 1	1,123				2,101	3,224
	8	104,381	234,734	17,595	356,710		8	832				6,253	7,085
	15	102,176	234,432	17,549	354,157		15	683				4,595	5,278
	22	104,715	235,355	17,515	357,585		22	909				3,818	4,727
	M 1	105,460	234,889	17,616	357,965		M 1	1,175				5,635	6,810
	8	106,457	235,396	17,614	359,467		8	308				14,890	15,198
	15	106,667	235,623	17,575	359,865		15	871				16,143	17,014
	22	106,012	235,475	17,568	359,055		22	1,560				11,093	12,653
	29	115,562	235,491	17,534	368,587		29	1,342				17,005	18,347

Changes from the date indicated: / Variations par rapport à la date indiquée :

2005	M 30	2,268	-8,901	-1,833	-8,466	2005	M 30	-64			2,476	2,412
2006	M 22	9,550	16	-34	9,532	2006	M 22	-218			5,912	5,694

(1) Includes securities denominated in foreign currency (excluding U.S. -pay "Canada Bills").

Comprend les titres libellés en monnaies étrangères (à l'exclusion des « bons du Canada » en dollars É.-U.).

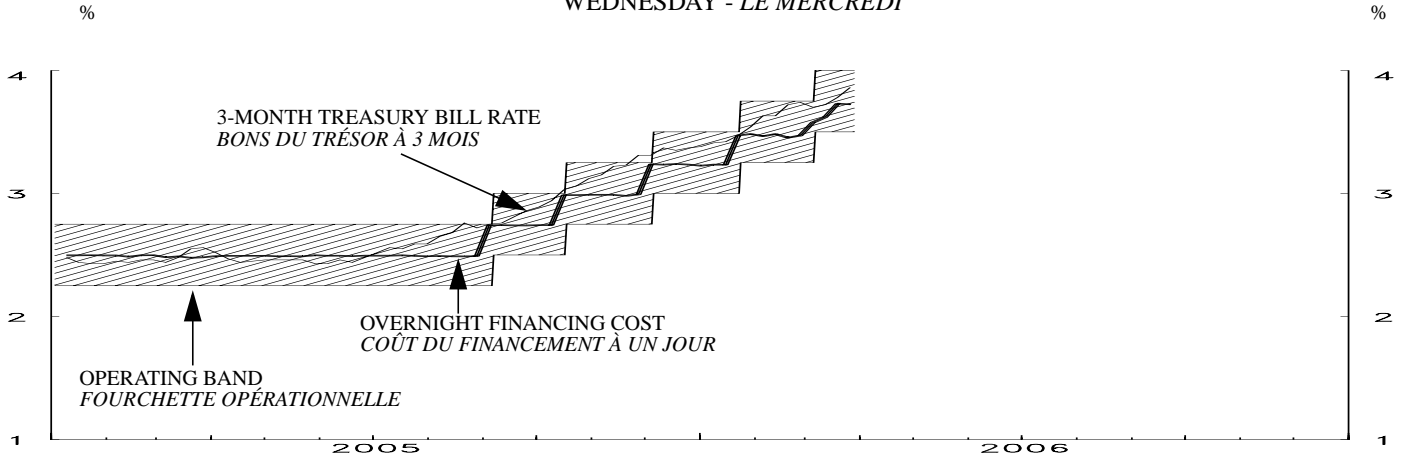
(2) Includes Government of Canada Accounts held at the Bank of Canada, plus non-market bonds held by the Canada Pension Plan.

Comprend les comptes du gouvernement canadien à la Banque du Canada et les titres non négociables détenus par le Régime de pensions du Canada.

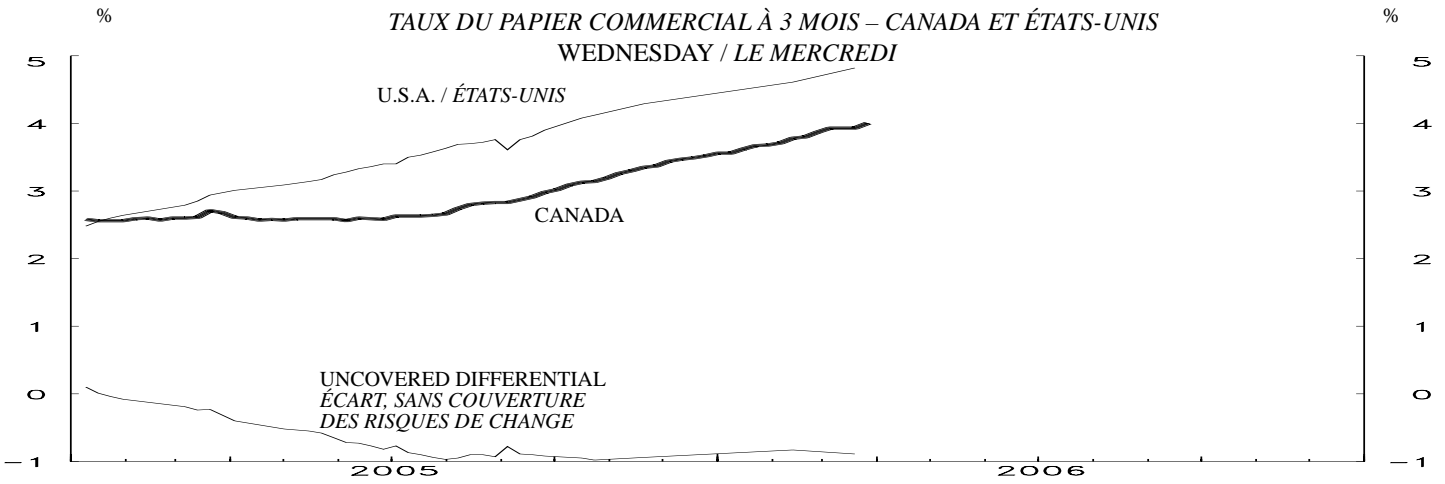
Month Mois	NET NEW SECURITIES ISSUES PLACED IN CANADA AND ABROAD (Millions of Canadian dollars, par value) <i>ÉMISSIONS NETTES DE TITRES PLACÉS AU CANADA ET À L'ÉTRANGER (En millions de dollars canadiens, valeur nominale)</i>											BFS Table F4 SBF Tableau F4				
	Government of Canada Obligations du gouvernement canadien	Provincial bonds des provinces	Municipal bonds des municipalités	Corporations <i>Sociétés</i> Bonds Obligations Preferred and common stocks <i>Actions privilégiées ou ordinaires</i>			Trust Units <i>Parts de fiducie</i>	Other institutions and foreign borrowers <i>Autres institutions et emprunteurs étrangers</i>	Term Securitizations <i>Titrisation à terme</i> NHA mortgage-backed securities <i>Titres hypothécaires garantis en vertu de la LHN</i>	Other asset-backed securities <i>Autres titres adossés à des créances</i>	Total	Treasury bills and other short-term instruments <i>Bons du Trésor et autres titres à court terme</i> Government of Canada treasury bills, U.S.-pay Canada bills and other short-term instruments <i>Bons du Trésor canadien, bons du Canada en dollars É.-U. et autres titres à court terme</i> Provincial governments and their enterprises and municipal governments <i>Provinces entreprises et municipalités</i> Total commercial paper <i>Ensemble du papier commercial</i> Canadian dollar bankers' acceptances <i>Acceptations bancaires en dollars canadiens</i>				Total net new issues <i>Ensemble des émissions nettes</i>
	V122305(Q)	V122308(Q)	V122311(Q)	V122314(Q)	V122335(Q)	V20647412(Q)	V122323(Q)	V760338(Q)	V760339(Q)	V122328(Q)	V122343(Q)	V122344(Q)	V122339(Q)	V122342(Q)	V122327(Q)	
2004	M 2,420	3,492	20	905	661	948	-	-385	483	8,544	4,017		-80	-1,322		
	J -7,383	-10,083	610	-716R	723	854	-	4,779	-50	-11,266R	972	8,896	1,723	510	18,358 R	
	J -1,970	1,486	254	2,940R	57	965R	-	427	-167	3,992	627		-46	1,715		
	A 2,589	2,302	-76	894R	356	446	-40	-76	142	6,537R	146		-164	-884		
	S -6,480	883	-113	-534	1,261	584	-	4,384	-562	-577	-1,643	-3,164	1,617	-1,628	6,529 R	
	O 525	3,341	378	-633R	160	925R	220	-690	2,012	6,238	1,122		-341	2,586		
	N -2,063	3,329	27	5,625	1,540	545	-50	-385	1,580	10,148	5,049		64	-181		
	D -10,264	1,729	38	-1,037R	2,791	1,901R	-	5,784	-333	609	-3,330	-1,018	5,049	-2,920	23,074	
2005	J 205	2,314	-17	-1,661R	-21	778	98	-559	-227	910R	-2,313		-2,160	245		
	F 4,220	4,954	-85	167R	1,416	887	-	437	-1,605	10,391R	1,475		2,866	1,139		
	M -1,232	70	-94	-1,132	2,130R	677	-30	4,299	3,684	8,372R	13,138	-5,640	3,834	717	32,972 R	
	A -1,260	396	223	-3,481	1,324 R	398	150	-105	3,249	894R	-6,855		1,075	2,643		
	M 4,017	2,006	108	2,323	-317R	2,572	-7	-218	-311	10,173R	974		2,917	-1,946		
	J -5,059	-1,807	-158	2,734	337R	2,051	-3	3,910	302	2,307R	-425	14	-1,690	30	10,113 R	
	J -1,183	929	146	-438	258 R	1,114	-	-981	386	231R	999		2,595	2,228		
	A 2,161	-3,690	-79R	-1,920	949R	2,071	-10	362	-273	-429R	1,662		1,033	684		
	S -4,612	-138	512	3,377	862 R	1,110	-	7,892	1,649	10,652R	-2,584	-1,938	1,803	-48	16,888 R	
	O -1,760	3,662	251	1,419	2,406 R	825	-3	430	1,810	9,040R	1,356		2,278	573		
	N 2,684	1,178	-175	3,983	1,024 R	446	-10	-309	-5	8,816R	655		2,738	39		
	D -7,024	-5,658	-1,111	-2,828	1,449 R	1,928	81	6,481	532	-6,150R	2,789	2,550	129	231	25,046 R	
2006	J 167	1,085	-180	1,897	-425 R	431	-	393	-506	2,862R	-5,560		4,996	2,997		
	F 2,113	-478	-213	-378	1,444 R	792	-	341			-2,449					

End of period En fin de période	CORPORATE SHORT-TERM PAPER OUTSTANDING <i>ENCOURS DES EFFETS À COURT TERME DES SOCIÉTÉS</i>										BFS Table F2 SBF Tableau F2	
	Millions of Canadian dollars <i>En millions de dollars canadiens</i>											
	Commercial Paper <i>Papier commercial</i>				Canadian dollar bankers' acceptances <i>bancaires en dollars canadiens</i>	Total corporate short-term paper <i>Papier à court terme émis par les sociétés</i>	Treasury bills and other short-term paper <i>Bons du Trésor et autres effets à court terme</i>		Total treasury bills and other short-term paper <i>Ensemble des bons du Trésor et autres effets à court terme</i>	Commercial paper issued by foreign corporations <i>Papier commercial des sociétés étrangères</i>		
	Total	Of which: Paper issued by non financial corporations <i>Dont : Papier des sociétés non financières</i>	Of which: Securitizations <i>Dont : Titrisation</i>	Of which: U.S. dollars <i>Dollars É.-U.</i>			Provincial governments and their enterprises <i>Provinces et entreprises provinciales</i>	Municipal governments <i>Municipalités</i>				
	V122246	V122253	V122254	V122255	V122243	V122241	V122256	V122257	V122258	V122259		
2004	M 108,713	14,172	59,880	8,763	33,326	142,039	17,165			7,168		
	J 110,436	14,269	62,167	9,622	33,836	144,272	22,937	119	167,327	6,710		
	J 110,390	15,025	61,684	9,453	35,551	145,941	22,565			6,424		
	A 110,226	14,792	60,930	8,605	34,667	144,893	19,194			6,107		
	S 111,843	14,530	62,957	8,800	33,039	144,882	19,815	76	164,773	6,239		
	O 111,502	14,355	62,882	8,386	35,625	147,127	19,240			6,117		
	N 111,566	13,758	63,138	8,965	35,444	147,010	18,548			6,244		
	D 116,615	14,821	65,438	8,483	32,524	149,139	18,736	137	168,012	6,406		
2005	J 114,455	13,362	66,124	8,217	32,769	147,224	17,248			5,909		
	F 117,321	14,193	66,389	9,616	33,908	151,229	14,336			6,621		
	M 121,155	14,646	69,987	9,059	34,625	155,780	13,043	190	169,013	6,856		
	A 122,230	15,076	71,255	10,487	37,268	159,498	13,039			7,278		
	M 125,147	13,975	74,352	9,924	35,322	160,469	13,661			7,544		
	J 123,457	13,110	75,453	9,537	35,352	158,809	13,060	187	172,056	8,525		
	J 126,052	15,093	76,653	10,196	37,580	163,632	11,901			8,799		
	A 127,085	14,338	77,115	8,890	38,264	165,349	12,296			8,056		
	S 128,888	13,883	79,263	8,923	38,216	167,104	11,142	167	178,413	8,938		
	O 131,166	14,320	80,622	8,738	38,789	169,955	10,365			8,269		
	N 133,904	14,354	81,244	8,680	38,828	172,732	10,683			10,101		
	D 134,033	13,128	83,987	8,292	39,059	173,092	13,704	155	186,952	9,531		
2006	J 139,029	13,832	88,708	8,400	42,056	181,085	13,147			9,310		
	F 144,15E						12,616			9,698E		

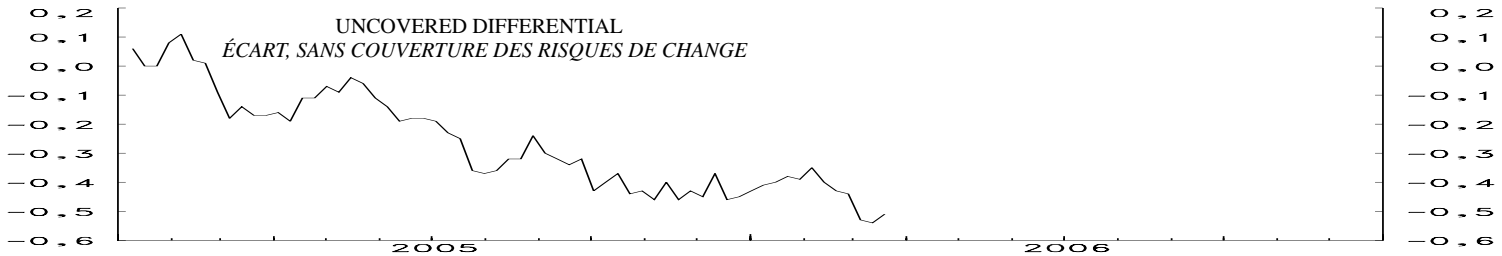
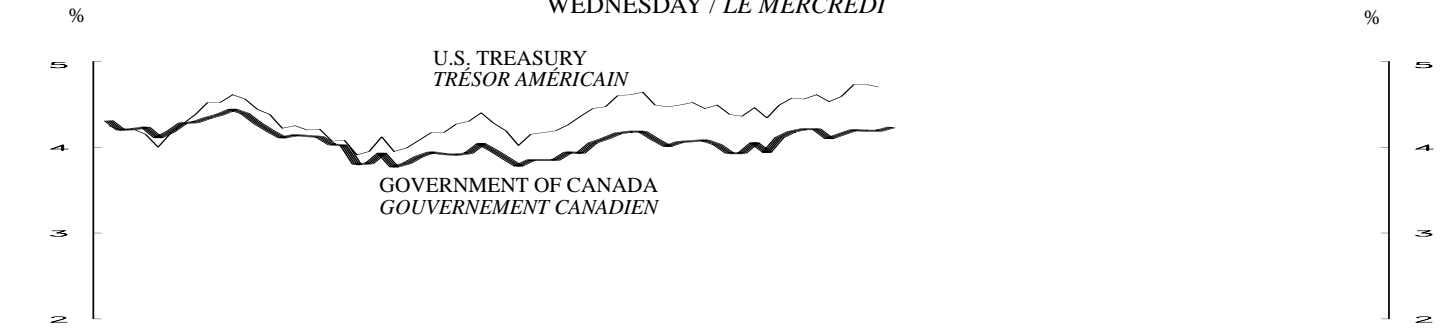
3-MONTH TREASURY BILL RATE AND OVERNIGHT FINANCING COST
 TAUX DES BONS DU TRÉSOR À 3 MOIS ET COÛT DU FINANCEMENT À UN JOUR
 WEDNESDAY - LE MERCREDI



CANADA- U.S. 3-MONTH COMMERCIAL PAPER RATE
 TAUX DU PAPIER COMMERCIAL À 3 MOIS – CANADA ET ÉTATS-UNIS
 WEDNESDAY / LE MERCREDI

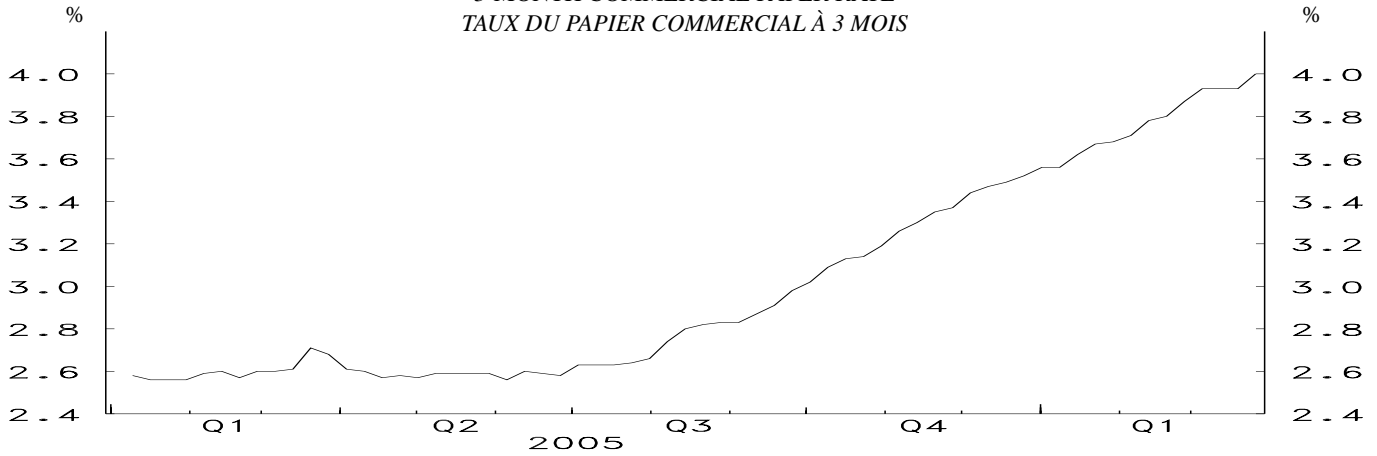


CANADA- U.S. GOVERNMENT 10 YEAR BOND YIELDS
 OBLIGATIONS À 10 ANS DES GOUVERNEMENTS CANADIEN ET AMÉRICAIN
 WEDNESDAY / LE MERCREDI



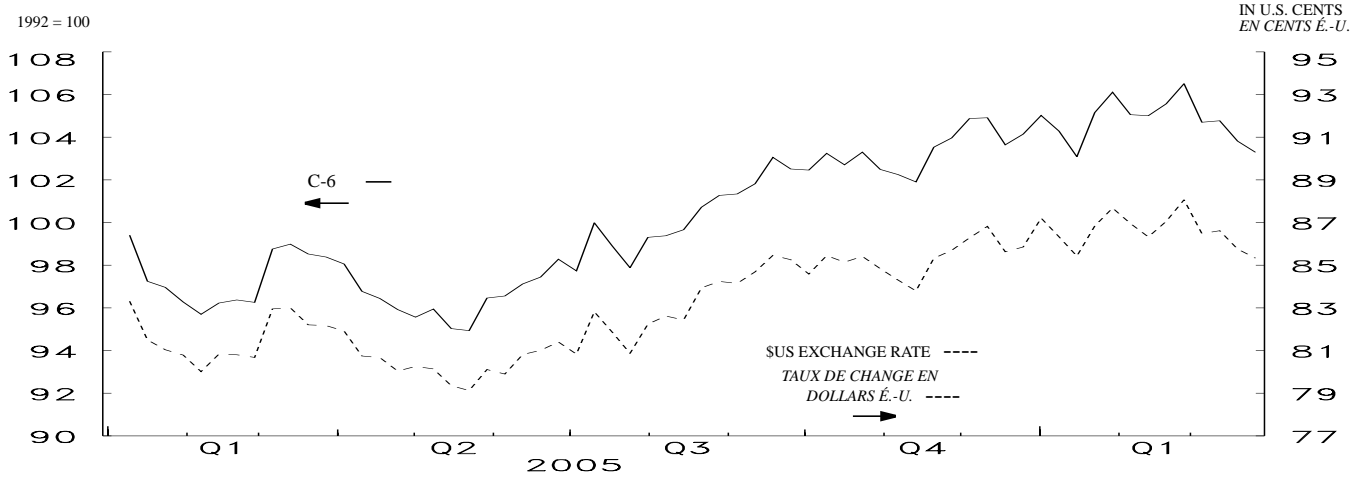
MONETARY CONDITIONS INDEX / INDICE DES CONDITIONS MONÉTAIRES
WEDNESDAY / LE MERCREDI

3-MONTH COMMERCIAL PAPER RATE
TAUX DU PAPIER COMMERCIAL À 3 MOIS

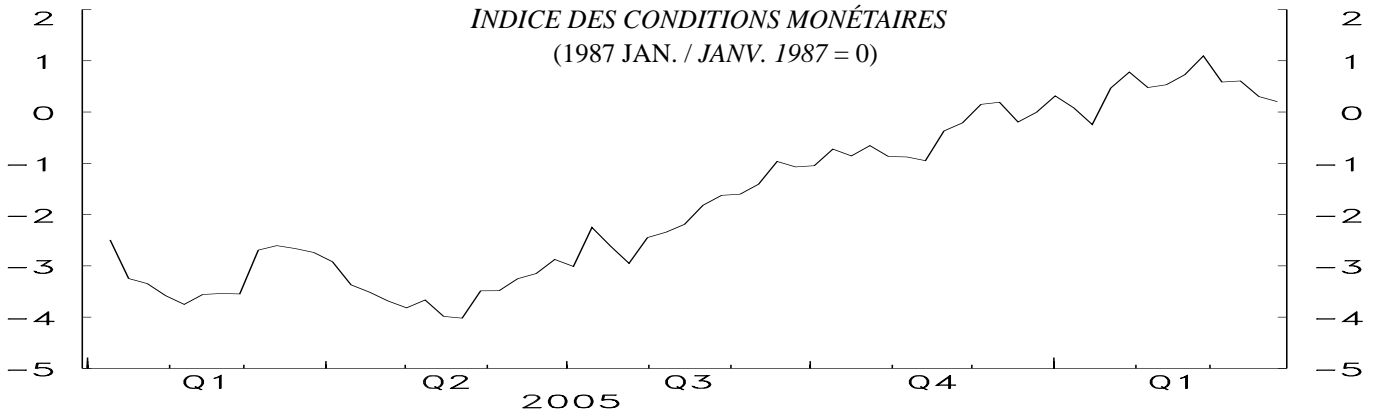


C-6 EXCHANGE RATE INDEX AND \$U.S. EXCHANGE RATE

TAUX DE CHANGE DU DOLLAR CANADIEN PAR RAPPORT AUX MONNAIES COMPOSANT L'INDICE C-6 ET AU DOLLAR É.-U.



MONETARY CONDITIONS INDEX
INDICE DES CONDITIONS MONÉTAIRES
(1987 JAN. / JANV. 1987 = 0)

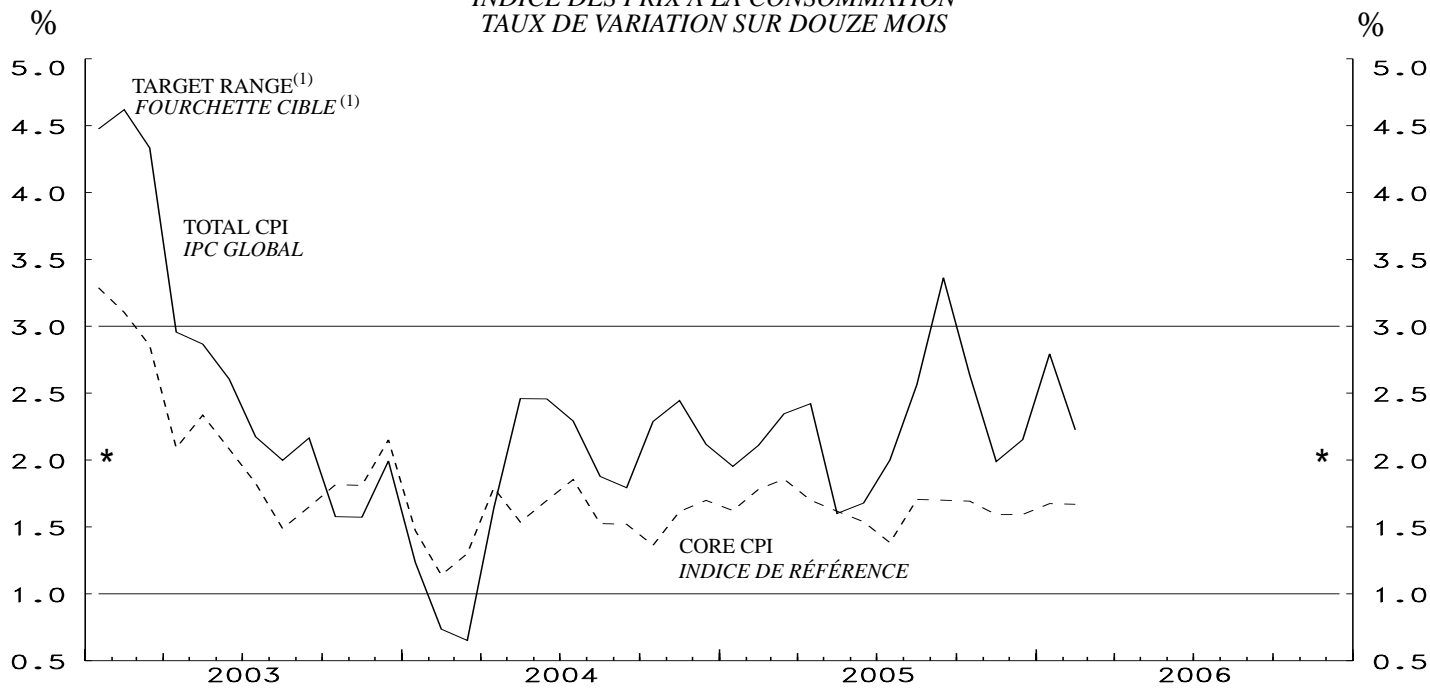


LAST DATA POINT PLOTTED: 29-Mar-06
FIN DE LA PÉRIODE CONSIDÉRÉE: 29-mar-06

NOTE: THE MONETARY CONDITIONS INDEX IS A WEIGHTED SUM OF THE CHANGES IN THE 3-MONTH COMMERCIAL PAPER RATE AND THE C-6 TRADE-WEIGHTED EXCHANGE RATE (SEE TECHNICAL NOTE IN THE WINTER 1998-1999 ISSUE OF THE BANK OF CANADA REVIEW, PAGES 125 AND 126) FROM JANUARY 1987. THE INDEX IS CALCULATED AS THE CHANGE IN THE INTEREST RATE PLUS ONE-THIRD OF THE PERCENTAGE CHANGE IN THE EXCHANGE RATE. THE BANK DOES NOT TRY TO MAINTAIN A PRECISE MCI LEVEL IN THE SHORT RUN. SEE *MONETARY POLICY REPORT*, MAY 1995, P.14.

NOTA : L'INDICE DES CONDITIONS MONÉTAIRES (L'ICM) EST UNE SOMME PONDÉRÉE DES VARIATIONS ENREGISTRÉES DEPUIS JANVIER 1987 PAR LE TAUX DU PAPIER COMMERCIAL À 3 MOIS ET LE TAUX DE CHANGE DU DOLLAR CANADIEN PAR RAPPORT AUX MONNAIES COMPOSANT L'INDICE C-6 (VOIR LA NOTE TECHNIQUE PUBLIÉE DANS LA LIVRAISON DE L'HIVER 1998-1999 DE LA REVUE DE LA BANQUE DU CANADA, PAGES 125 ET 126) PONDÉRÉ EN FONCTION DES ÉCHANGES COMMERCIAUX. ON OBTIENT L'ICM EN ADDITIONNANT LA VARIATION DU TAUX D'INTÉRÊT ET LE TIERS DE LA VARIATION, ÉTABLIE EN POURCENTAGE, DU TAUX DE CHANGE. LA BANQUE NE S'EFFORCE PAS, AU JOUR LE JOUR, DE MAINTENIR L'ICM À UN NIVEAU PRÉCIS. VOIR LE RAPPORT SUR LA POLITIQUE MONÉTAIRE, MAI 1995, P. 15.

CONSUMER PRICE INDEX
YEAR-OVER-YEAR PERCENTAGE CHANGE
INDICE DES PRIX À LA CONSOMMATION
TAUX DE VARIATION SUR DOUZE MOIS



LAST DATA POINT PLOTTED: February 06
FIN DE LA PÉRIODE CONSIDÉRÉE : février 06

* Inflation - control target / * Cible de maîtrise de l'inflation

(1) Note: Although the target is expressed in terms of the total CPI, the Bank of Canada bases its policy actions on a core measure of the CPI that excludes the eight most volatile components (fruits, vegetables, gasoline, fuel oil, natural gas, mortgage interest, inter-city transportation and tobacco products) as well as the effect of indirect taxes on the remaining components.

Bien que la cible soit exprimée en fonction de l'IPC global, la Banque du Canada fonde ses décisions de politique monétaire sur un indice de référence qui exclut de l'IPC les huit composantes les plus volatiles (fruits, légumes, essence, mazout, gaz naturel, intérêts hypothécaires, transport interurbain et produits du tabac) ainsi que l'effet des impôts indirects sur les autres composantes.

CONSUMER PRICE INDEX INDICE DES PRIX À LA CONSOMMATION							MONETARY CONDITIONS INDEX INDICE DES CONDITIONS MONÉTAIRES						
Month Mois	Total CPI IPC global		Percentage (y/y) (unadjusted) Taux de variation (a/a) (données non désaisonnalisées)				Wednesday Le mercredi	3-Month prime corporate paper rate Taux du papier de premier choix des sociétés non financières à 3 mois	Canadian dollar index against C-6 currencies Indice C-6 des cours du dollar canadien	Monetary conditions index Indice des conditions monétaires			
	Unadjusted Données non désai- sonnalisées	Seasonally adjusted Données désaisonna- lisées	Total CPI IPC global	Core CPI Indice de référence	Alternative measures of trend inflation Autres mesures de l'inflation tendancielle CPIXFET IPCHAEI	CPIW IPCP		V121812	V121814				
2004	J	125.0	124.8	2.3	1.9	1.4	1.9	2005	N	30	3.37	103.96	-0.21
	A	124.8	124.6	1.9	1.5	1.0	1.7		D	7	3.44	104.88	0.15
	S	124.9	124.8	1.8	1.5	1.0	1.6			14	3.47	104.91	0.19
	O	125.2	125.3	2.3	1.4	0.8	1.7			21	3.49	103.64	-0.19
	N	125.7	125.8	2.4	1.6	1.1	1.8			28	3.52	104.14	-0.00
	D	125.4	125.9	2.1	1.7	1.3	1.7						
2005	J	125.3	125.7	2.0	1.6	1.2	1.6	2006	J	4	3.56	105.02	0.32
	F	125.8	125.9	2.1	1.8	1.4	1.7			11	3.56	104.28	0.08
	M	126.5	126.3	2.3	1.9	1.4	1.9			18	3.62	103.09	-0.24
	A	126.9	126.8	2.4	1.7	1.2	1.8			25	3.67	105.15	0.47
	M	127.0	126.7	1.6	1.6	1.2	1.6						
	J	127.2	127.0	1.7	1.5	1.3	1.7		F	1	3.68	106.11	0.78
	J	127.5	127.4	2.0	1.4	1.1	1.7			8	3.71	105.06	0.48
	A	128.0	127.9	2.6	1.7	1.5	1.9			15	3.78	105.01	0.53
	S	129.1	128.9	3.4	1.7	1.6	2.1			22	3.80	105.56	0.73
	O	128.5	128.5	2.6	1.7	1.5	1.8						
	N	128.2	128.4	2.0	1.6	1.4	1.7		M	1	3.87	106.51	1.09
	D	128.1	128.6	2.2	1.6	1.3	1.7			8	3.93	104.70	0.58
										15	3.93	104.77	0.61
2006	J	128.8	129.2	2.8	1.7	1.4	2.0			22	3.93	103.82	0.30
	F	128.6	128.8	2.2	1.7	1.4	1.7			29	4.00	103.29	0.20

Core CPI: The CPI excluding the eight most volatile components (fruits, vegetables, gasoline, fuel oil, natural gas, mortgage interest, inter-city transportation and tobacco products) as well as the effect of indirect taxes on the remaining components. CANSIM identifier for this series (in level terms) is V36398. / La Banque utilise comme indice de référence l'IPC qui exclut les huit composantes les plus volatiles (fruits, légumes, essence, mazout, gaz naturel, intérêts hypothécaires, transport interurbain et produits du tabac) ainsi que l'effet des impôts indirects sur les autres composantes. Le numéro d'identification de Cansim applicable à cette série (données exprimées en valeur absolue) est le V36398.

CPIXFET: The CPI excluding food, energy and the effect of indirect taxes. / IPCHAEI : IPC hors alimentation, énergie et effet des impôts indirects

CPIW: In this measure, each component of the total CPI is multiplied by an additional weight that is inversely proportional to the component's volatility, so that the more volatile the component the less it influences the overall index. / Dans IPCP, chacune des composantes de l'IPC global est multipliée par une pondération additionnelle qui est inversement proportionnelle à la variabilité de la composante, afin que les plus volatiles d'entre elles influencent moins l'évolution de l'indice global.