



FOR IMMEDIATE RELEASE
POUR PUBLICATION IMMÉDIATE

May 5, 2006
le 5 mai 2006

CONTENTS
TABLE DES MATIÈRES

<u>Page</u> <u>Page</u>		<u>Table</u> ¹ <u>Tableau</u> ¹
* 3	Bank of Canada: assets and liabilities / <i>Banque du Canada : actif et passif</i>	B2
4, 5	Chartered bank assets / <i>Actif des banques à charte</i>	C1
5, 6	Chartered bank liabilities / <i>Passif des banques à charte</i>	C2
7	Selected seasonally adjusted series: Chartered bank assets and liabilities <i>Quelques statistiques bancaires désaisonnalisées : Avoirs et engagements des banques à charte</i>	C8
* 7	Positions of the Directly Clearing members of the Canadian Payments Association <i>Positions des adhérents de l'Association canadienne des paiements</i>	B3
* 7	Bank of Canada buy-back transactions <i>Opérations à réméré de la Banque du Canada</i>	B3
* 8, 9	Financial market statistics / <i>Statistiques du marché financier</i>	F1
* 10	Exchange rates / <i>Cours du change</i>	I1
* 11, 12	Monetary aggregates / <i>Agrégats monétaires</i>	E1
* 13, 14, 15	Credit measures / <i>Mesures du crédit</i>	E2
* 16	Government of Canada securities outstanding / <i>Encours des titres du gouvernement canadien</i>	G4
* 16	Government of Canada deposits / <i>Dépôts du gouvernement canadien</i>	
* 17	Net new securities issues placed in Canada and abroad <i>Émissions nettes de titres placés au Canada et à l'étranger</i>	F4
* 17	Corporate short-term paper outstanding / <i>Encours des effets à court terme des sociétés</i>	F2
* 18, 19	Charts: interest rates, exchange rates and monetary conditions index <i>Graphiques : taux d'intérêt, cours du change et indice des conditions monétaires</i>	
* 20	Consumer Price Index and monetary conditions index <i>Indice des prix à la consommation et indice des conditions monétaires</i>	

The *Weekly Financial Statistics* publication (including a schedule for the release of data) and information on the Bank of Canada are available on the Internet at the Bank of Canada Web site: www.bank-banque-canada.ca. For information on the contents of the *Weekly Financial Statistics* contact Maureen Tootle (613) 782-7333 or wfsmail@bank-banque-canada.ca

On peut consulter le Bulletin hebdomadaire de statistiques financières (y compris le calendrier des dates de publication des données) et obtenir des renseignements sur la Banque du Canada dans Internet (site Web) à l'adresse suivante : www.bank-banque-canada.ca. Pour en savoir plus sur le contenu du Bulletin hebdomadaire de statistiques financières, prière de communiquer avec Maureen Tootle au (613) 782-7333 ou à l'adresse électronique wfsmail@bank-banque-canada.ca

Data in this package are unadjusted unless otherwise stated / *À moins d'indication contraire, les données de cette publication n'ont pas été désaisonnalisées.*

For all Wednesday series, in the event a holiday falls on a Wednesday, data for the preceding business day will be shown.

Si un jour férié tombe un mercredi, ce sont les séries du jour ouvrable précédent qui sont présentées.

"R" revised / *révisé*

*New information this week. / *Nouvelles données de cette semaine*

(1) Refers to the corresponding *Bank of Canada Banking and Financial Statistics* tables and footnotes. / *Renvoie à la note ou au tableau correspondant dans les Statistiques bancaires et financières de la Banque du Canada.*

Subscriptions or copies of Bank of Canada publications may be obtained from: Publications Distribution Section, Bank of Canada, Communications Services, Ottawa, Ontario, Canada K1A 0G9. Remittances in CANADIAN DOLLARS should be made payable to the Bank of Canada. For further information, please call (613) 782-8248.

Pour s'abonner aux publications de la Banque du Canada ou en obtenir des exemplaires, il suffit de s'adresser au Service de diffusion des publications, Banque du Canada, Services de communication, Ottawa, Ontario, CANADA K1A 0G9. Les paiements doivent être libellés EN DOLLARS CANADIENS et faits à l'ordre de la Banque du Canada. Pour de plus amples renseignements, composer le (613) 782-8248.

Regular subscription		Abonnement ordinaire	
Delivery in Canada by mail or at Bank of Canada Regional Offices	\$55.00	<i>Livraison au Canada par la poste ou aux bureaux régionaux de la Banque du Canada</i>	55,00 \$
Delivery to the United States	\$70.00	<i>Livraison aux États-Unis</i>	70,00 \$
Delivery to all other countries	\$110.00	<i>Livraison dans les autres pays</i>	110,00 \$
Library subscription *		Abonnement pour bibliothèques *	
Delivery in Canada	\$45.00	<i>Livraison au Canada</i>	45,00 \$
Delivery to the United States	\$55.00	<i>Livraison aux États-Unis</i>	55,00 \$
Delivery to all other countries	\$85.00	<i>Livraison dans les autres pays</i>	85,00 \$
Single copies		Achats à l'exemplaire	
Delivered by mail	\$2.00	<i>Livraison par la poste</i>	2,00 \$
Picked up at Bank of Canada Regional Offices	\$1.25	<i>Aux bureaux régionaux de la Banque du Canada</i>	1,25 \$
<ul style="list-style-type: none"> All Canadian orders and subscriptions must add 7% GST and PST where applicable. 		<ul style="list-style-type: none"> <i>Ajouter au montant de tous les abonnements et commandes en provenance du Canada 7 % pour la TPS et la taxe de vente provinciale, s'il y a lieu.</i> 	
<ul style="list-style-type: none"> Back copies of the WEEKLY FINANCIAL STATISTICS will not be available. 		<ul style="list-style-type: none"> <i>Les anciens numéros du BULLETIN ne sont pas disponibles.</i> 	
<ul style="list-style-type: none"> * Rates for Canadian governmental and public libraries and libraries of Canadian and foreign educational institutions. 		<ul style="list-style-type: none"> <i>Tarif pour les bibliothèques des divers ordres de gouvernement au Canada, les bibliothèques publiques et les bibliothèques des établissements d'enseignement canadiens et étrangers.</i> 	

Contents may be reproduced or referred to provided that the Weekly Financial Statistics with its date, is specifically quoted as the source.

Reproduction autorisée à condition que la source—Bulletin hebdomadaire de statistiques financières—et la date soient formellement indiquée.

Average of Wednesdays and Wednesday		BANK OF CANADA: ASSETS AND LIABILITIES (Millions of dollars) ¹ <i>BANQUE DU CANADA : ACTIF ET PASSIF (En millions de dollars)¹</i>										BFS Table B2 SBF Tableau B2
Moyenne mensuelle des mercredis ou données du mercredi		Assets <i>Actif</i>										
		Government of Canada direct and guaranteed securities <i>Titres émis ou garantis par le gouvernement canadien</i>				Advances <i>Avances</i>	Other investments ² <i>Autres placements²</i>	Foreign currency deposits <i>Dépôts en monnaies étrangères</i>	All other assets <i>Autres éléments de l'actif</i>		Total <i>Total</i>	
		Treasury bills (amortized value) <i>Bons du Trésor (valeur après amortissement)</i>	Other <i>Autres</i>	Total <i>Total</i>				Of which: Held under purchase and resale agreements ³ <i>Dont : Des effets pris en pension³</i>				
		3 years and under <i>3 ans ou moins</i>	Over 3 years <i>Plus de 3 ans</i>									
		V36598 V36612	V36600 V36614	V36601 V36615	V36597 V36611	V36648 V36634	V36602/V36608 V36616/V36621	V36609 V36622	V36649 V36635	V36637 V36623	V36596 V36610	
2006	J	15,301	10,337	19,764	45,401	13	38	88	973	427	46,514	
	F	14,418	10,337	20,055	44,809	88	38	87	668	-	45,690	
	M	14,158	10,290	20,296	44,744	33	38	90	613	-	45,517	
	A	14,387	10,290	20,350	45,027	22	38	89	875	126	46,051	
2006	A 5	13,971	10,290	20,296	44,557	26	38	90	700	-	45,412	
	12	14,277	10,290	20,295	44,862	16	38	89	1,236	504	46,242	
	19	14,397	10,290	20,295	44,982	17	38	89	764	-	45,890	
	26	14,901	10,290	20,516	45,707	28	38	88	801	-	46,662	
	M 3	14,925	10,289	20,516	45,730	10	38	87	831	-	46,697	

Changes from the date indicated: / *Variations par rapport à la date indiquée :*

2005	M 4	2,277	909	-506	2,680	7	35	-180	-2	-	2,543
2006	A 26	24	-1	-	23	-18	-	-1	30	-	35

Average of Wednesdays and Wednesday		BANK OF CANADA: ASSETS AND LIABILITIES (Millions of dollars) <i>BANQUE DU CANADA : ACTIF ET PASSIF (En millions de dollars)</i>										continued <i>suite</i>
Moyenne mensuelle des mercredis ou données du mercredi		Liabilities <i>Passif</i>										
		Notes in circulation ⁴ <i>Billets en circulation⁴</i>		Canadian dollar deposits <i>Dépôts en dollars canadiens</i>			Other	Foreign currency liabilities <i>Engagements en monnaies étrangères</i>	All other liabilities <i>Autres éléments du passif</i>	Total <i>Total</i>		
				Government of Canada <i>Gouvernement canadien</i>	Chartered banks <i>Banques à charte</i>	Other members of the Canadian Payments Association <i>Autres membres de l'Association canadienne des paiements</i>	Other <i>Autres</i>					
		V36639 V36625	V36642 V36628	V36643 V36629	V36647 V36633	V36644 V36630	V36645 V36631	V36646 V36632	V36638 V36624			
2006	J	43,901	1,433	52	12	420	-	695	46,514			
	F	43,336	887	37	6	440	-	984	45,690			
	M	43,224	1,051	30	3	435	-	774	45,517			
	A	44,011	1,152	19	4	432	-	434	46,051			
2006	A 5	43,640	893	25	1	437	-	416	45,412			
	12	44,407	934	12	4	430	-	454	46,242			
	19	44,021	1,005	13	4	434	-	413	45,890			
	26	43,977	1,776	24	5	429	-	451	46,662			
	M 3	44,258	1,600	8	2	425	-	404	46,697			

Changes from the date indicated: / *Variations par rapport à la date indiquée :*

2005	M 4	2,159	485	-40	-3	61	-134	14	2,543
2006	A 26	281	-176	-16	-3	-4	-	-47	35

- (1) Net amount of uncompleted securities transactions (excluding SPRA and SRA) with dealers and banks in Canada has a potential cash reserve effect of \$- millions in the latest week. / *Le montant net des opérations sur titres non encore liquidées (à l'exclusion des prises en pension spéciales et des cessions en pension) avec les courtiers en valeurs mobilières et les banques au Canada a une incidence virtuelle de - millions de dollars sur les réserves-encaisse de la dernière semaine.*
- (2) Other investments comprise mainly holdings of U.S. dollar denominated securities and direct purchases of one-month bankers' acceptances. / *Les autres placements comprennent principalement les titres libellés en dollars É.-U. et des achats directs d'acceptations bancaires à un mois.*
- (3) Included in all other assets. Prior to November 10, 1999 included in Government of Canada direct and guaranteed securities. / *Inclus dans Autres éléments de l'actif. Avant le 10 novembre 1999, était inclus dans Titres émis ou garantis par le gouvernement canadien.*
- (4) Includes currency both inside and outside deposit-taking financial institutions. / *Inclut à la fois les billets détenus par les institutions de dépôt et les billets en circulation.*

Monthly Average Moyenne mensuelle		CHARTERED BANK ASSETS (Millions of dollars) <i>ACTIF DES BANQUES À CHARTE (En millions de dollars)</i>							BFS Table C1 <i>SBF Tableau C1</i>	
		Canadian dollar assets <i>Avoirs en dollars canadiens</i>								
		Liquid assets <i>Avoirs de première liquidité</i>								
		Bank of Canada notes and coin <i>Pièces et billets de la Banque du Canada</i>	Bank of Canada deposits <i>Dépôts à la Banque du Canada</i>	Treasury bills (amortized value) <i>Bons du Trésor (valeur amortissement)</i>	Government of Canada direct and guaranteed bonds <i>Obligations émises ou garanties par le gouvernement canadien</i>	Call and short loans <i>Prêts à vue ou à court terme</i>	Holdings of selected short-term assets <i>Divers avoirs à court terme</i>		Total <i>Total</i>	
					3 years and under <i>3 ans ou moins</i>	Over 3 years <i>Plus de 3 ans</i>	Short-term paper <i>Papier à court terme</i>	Other ¹ <i>Autres¹</i>		
		V36690	V36691	V36693	V36695	V36696	V36697	V36702	V36882	V36853
2004	J	3,463	73	32,618	38,846	25,536	2,422	16,405	14,512	133,875
	J	3,606	106	30,540	33,076	30,096	2,141	16,570	13,876	130,011
	A	3,584	71	30,470	33,044	29,341	2,694	16,479	14,007	129,690
	S	3,635	63	29,447	32,396	29,404	2,523	16,413	13,895	127,775
	O	3,571	79	28,835	32,809	29,227	2,153	17,473	13,374	127,521
	N	3,567	130	29,592	34,235	30,566	1,369	21,398	14,667	135,525
	D	3,991	73	32,128	34,833	33,055	1,508	21,244	15,165	141,996
2005	J	3,790	89	30,614	28,289	35,741	1,123	16,038	14,855	130,538
	F	3,446	301	30,176	27,484	33,142	1,271	16,232	15,630	127,683
	M	3,622	294	35,191	30,274	34,340	1,086	17,395	16,620	138,822
	A	3,329	163	36,966	28,464	35,024	1,063	17,151	15,849	138,010
	M	3,680	185	35,239	27,929	40,063	1,498	18,124	15,744	142,463
	J	3,555	325	33,185	29,329	40,225	2,012	17,786	20,084	146,500
	J	3,724	205	33,690	30,051	37,719	1,786	18,544	20,821	146,539
	A	3,769	137	34,947	30,691	35,012	1,757	19,380	20,574	146,266
	S	3,693	169	35,600	30,398	40,833	2,079	19,712	21,406	153,891
	O	3,648	176	32,945	28,766	41,147	1,970	21,124	21,702	151,479
	N	3,534	488	32,653	27,748	41,705	2,047	21,320	21,553	151,047
	D	4,045	90	34,751	27,854	44,132	2,382	24,003	20,444	157,701
2006	J	3,714	59	31,525	28,086	46,003	2,239	22,125	19,999	153,749
	F	3,488	51	30,454	29,675	41,658	2,313	22,777	21,036	151,452
	M	3,242	47	33,844	32,233	45,306	2,467	24,029	24,256	165,425

Monthly Average Moyenne mensuelle		CHARTERED BANK ASSETS (Millions of dollars) <i>ACTIF DES BANQUES À CHARTE (En millions de dollars)</i>							continued <i>suite</i>				
		Canadian dollar assets <i>Avoirs en dollars canadiens</i>											
		Less liquid assets <i>Avoirs de seconde liquidité</i>											
		Non-mortgage loans <i>Prêts non hypothécaires</i>											
		Personal <i>Personnels</i>		Federal government, provinces and municipalities <i>Gouvernement fédéral, provinces et municipalités</i>		To Canadian residents for business purposes <i>À des résidents canadiens à des fins commerciales</i>		To non-residents for business purposes <i>À des non-résidents à des fins commerciales</i>		Total <i>Total</i>			
		Personal loan plans <i>Prêts personnels à tempérament</i>	Credit cards <i>Cartes de crédit</i>	Personal lines of credit <i>Marges de crédit personnelles</i>	Other <i>Autres</i>	Reverse repos <i>Prises en pension</i>	Business loans <i>Prêts aux entreprises</i>	Leasing receivables <i>Créances résultant du crédit-bail</i>	Reverse repos <i>Prises en pension</i>	Business loans <i>Prêts aux entreprises</i>			
		V36867	V36868	V36869	V36870	V36720	V36862	V36863	V36864	V36719	V36859	V36860	V36855
2004	J	39,524	34,017	81,464	18,341	2,292	51,066	127,488	1,242	4,972	20,662	1,930	381,755
	J	39,630	34,564	83,427	18,183	2,335	54,484	129,966	1,345	5,051	20,698	1,991	390,328
	A	39,876	35,106	85,357	18,063	2,331	59,182	129,136	1,442	5,076	21,032	1,793	396,954
	S	39,685	35,823	87,475	17,843	2,327	57,967	129,615	1,543	5,184	20,721	2,160	398,801
	O	39,938	35,402	89,293	17,777	2,361	58,232	130,864	1,502	5,200	19,017	1,954	400,038
	N	41,965	34,883	90,823	17,820	2,366	62,871	132,753	1,660	5,422	19,391	2,425	410,719
	D	42,227	36,671	92,392	17,929	2,414	69,892	132,445	1,527	5,548	17,017	2,457	418,992
2005	J	41,227	36,967	93,577	18,691	2,540	67,413	131,115	1,472	5,317	14,319	2,274	413,440
	F	41,540	35,967	95,503	18,830	2,565	67,265	134,724	1,309	5,373	17,584	2,468	421,819
	M	42,164	35,350	98,020	19,436	2,559	69,926	138,391	1,387	5,348	19,756	2,404	433,354
	A	42,490	35,385	97,984	19,532	2,451	67,522	137,729	1,461	5,363	19,863	2,663	430,982
	M	42,574	34,948	99,858	19,520	2,369	71,181	135,951	1,445	5,362	19,574	2,581	433,919
	J	42,765	35,464	101,714	19,745	2,389	73,418	138,763	1,384	5,433	19,934	2,751	442,377
	J	41,366	35,535	103,762	19,812	2,464	74,596	141,170	1,562	5,500	20,477	3,041	447,722
	A	41,527	35,972	105,427	19,914	2,598	73,348	140,713	1,744	5,609	18,886	3,248	447,240
	S	41,548	36,834	107,440	19,940	2,476	69,767	142,165	1,688	5,727	19,095	3,385	448,376
	O	41,395	35,898	109,100	19,950	2,468	67,271	144,443	1,838	5,809	17,854	3,606	447,793
	N	41,241	35,471	110,130	19,996	2,460	68,164	142,185	1,558	5,865	18,363	3,464	447,338
	D	40,901	37,050	111,318	19,962	2,610	66,208	144,360	2,140	5,951	17,390	4,082	449,831
2006	J	40,452	36,569	112,169	20,034	2,738	69,940	144,965	1,616	6,040	16,148	3,579	452,633
	F	40,391	34,697	113,261	19,937	2,841	71,259	145,764	1,059	6,105	18,615	3,839	456,708
	M	40,689	34,675	115,171	20,580	2,922	74,625	148,267	814	6,080	16,719	3,604	463,333

(1) Consists of bankers' acceptances and deposits with other regulated financial institutions.
Représente les acceptations bancaires et les dépôts dans les autres institutions financières réglementées.

Monthly Average Moyenne mensuelle		CHARTERED BANK ASSETS (Millions of dollars) <i>ACTIF DES BANQUES À CHARTE (En millions de dollars)</i>							continued <i>suite</i>		
		Canadian dollar assets <i>Avoirs en dollars canadiens</i>							Total Canadian dollar assets <i>Ensemble des avoirs en dollars canadiens</i>	Net foreign currency assets <i>Avoirs nets en monnaies étrangères</i>	
		Less liquid assets <i>Avoirs de seconde liquidité</i>									
		Mortgages <i>Prêts hypothécaires</i>			Total <i>Total</i>	Canadian securities ¹ <i>Titres canadiens¹</i>			Total <i>Total</i>		
		Residential <i>À l'habitation</i>	Non-residential <i>Sur immeubles non résidentiels</i>	Total <i>Total</i>	Total <i>Total</i>	Provincial and municipal <i>Provinces et municipalités</i>	Corporate <i>Sociétés</i>	Total <i>Total</i>			
		V36724	V36718	V36857	V36723	V36865	V36728	V36725	V36703	V36852	V36686
2004	J	349,908	17,670	367,578	749,333	17,156	95,882	113,038	862,370	1,143,887	-13,503
	J	353,102	17,946	371,048	761,376	16,802	96,056	112,858	874,234	1,152,790	-15,963
	A	357,713	18,138	375,851	772,804	16,712	97,711	114,423	887,228	1,173,161	-19,625
	S	358,815	18,194	377,009	775,810	16,765	99,120	115,885	891,695	1,182,179	-21,314
	O	361,985	18,042	380,027	780,065	16,724	102,470	119,194	899,259	1,201,839	-18,805
	N	367,536	17,950	385,485	796,204	16,986	105,753	122,739	918,943	1,247,557	-12,397
	D	367,963	18,044	386,007	804,999	17,914	108,528	126,442	931,441	1,264,859	-10,155
2005	J	366,871	18,166	385,037	798,476	18,179	111,522	129,701	928,177	1,226,427	-12,441
	F	368,177	18,255	386,432	808,250	18,643	113,572	132,215	940,465	1,247,282	-9,332
	M	367,170	18,379	385,550	818,904	18,493	119,286	137,779	956,683	1,280,349	-12,751
	A	368,262	18,394	386,656	817,638	18,239	121,628	139,867	957,505	1,264,473	-11,382
	M	372,646	18,196	390,842	824,761	18,475	123,830	142,305	967,066	1,263,374	-8,540
	J	375,438	18,316	393,754	836,131	19,493	127,872	147,365	983,495	1,295,598	-9,647
	J	380,178	18,579	398,756	846,479	19,733	127,407	147,140	993,619	1,304,417	-11,209
	A	384,880	18,834	403,713	850,954	19,703	127,110	146,813	997,766	1,313,770	-17,234
	S	385,509	19,085	404,594	852,970	20,914	129,623	150,537	1,003,507	1,329,727	-23,101
	O	386,323	18,986	405,309	853,102	21,727	132,144	153,871	1,006,973	1,317,789	-28,317
	N	391,035	18,930	409,965	857,303	21,952	131,663	153,615	1,010,918	1,325,757	-19,519
	D	391,499	19,330	410,829	860,661	22,577	137,044	159,621	1,020,282	1,354,159	-24,936
2006	J	390,305	19,601	409,906	862,540	21,232	138,672	159,904	1,022,444	1,362,387	-28,625
	F	392,292	19,793	412,085	868,793	20,931	142,248	163,179	1,031,972	1,386,415	-25,858
	M	392,254	19,597	411,852	875,184	20,682	141,790	162,472 R	1,037,656 R	1,371,161	-27,548

Monthly Average Moyenne mensuelle		CHARTERED BANK LIABILITIES (Millions of dollars) <i>PASSIF DES BANQUES À CHARTE (En millions de dollars)</i>										BFS Table C2 <i>SBF Tableau C2</i>	
		Canadian dollar deposits <i>Dépôts en dollars canadiens</i>											
		Personal savings deposits <i>Dépôts d'épargne des particuliers</i>					Non-personal term and notice deposits <i>Dépôts à terme ou à préavis autres que ceux des particuliers</i>						
		Chequable <i>Transférables par chèque</i>	Non-chequable <i>Non transférables par chèque</i>	Fixed term <i>À terme fixe</i>	Total <i>Total</i>	Total <i>Total</i>	Chequable <i>Transférables par chèque</i>	Non-chequable <i>Non transférables par chèque</i>	Fixed term <i>À terme fixe</i>	Total <i>Total</i>			
			Tax sheltered <i>Abris fiscaux</i>	Other <i>Autres</i>									
		V36815	V36821	V36822	V36824	V36825	V36814	V36827	V36828	V36830	V36826		
2004	J	76,399	12,190	64,716	81,744	162,433	397,483	52,515	7,748	164,055	224,318		
	J	76,906	11,807	65,023	81,783	163,552	399,071	52,370	7,709	166,676	226,754		
	A	76,855	11,450	65,570	81,729	164,244	399,848	51,955	7,596	171,203	230,754		
	S	76,347	11,718	65,407	81,542	164,674	399,687	52,644	7,569	176,794	237,007		
	O	76,378	11,786	65,284	81,397	165,385	400,230	52,498	7,579	181,444	241,522		
	N	76,121	11,942	65,765	81,352	166,797	401,977	52,847	7,633	188,901	249,381		
	D	76,791	11,968	66,303	81,079	168,149	404,291	55,509	7,716	194,797	258,022		
2005	J	76,648	12,190	67,187	80,706	168,676	405,408	54,034	8,018	191,870	253,922		
	F	75,973	12,980	67,472	80,822	169,336	406,582	53,250	8,146	207,373	268,768		
	M	74,483	14,148	67,010	81,350	169,450	406,441	52,715	8,077	215,857	276,649		
	A	76,705	13,296	67,865	81,244	169,833	408,944	53,948	8,316	213,905	276,168		
	M	77,755	12,677	68,663	81,079	169,771	409,946	54,865	8,654	217,923	281,442		
	J	78,181	12,524	69,465	80,762	170,040	410,972	55,892	8,681	226,315	290,888		
	J	79,203	12,389	70,027	80,518	170,082	412,219	53,724	8,631	230,023	292,379		
	A	78,538	12,090	70,665	80,455	170,433	412,181	52,685	8,899	233,194	294,777		
	S	78,316	12,130	71,000	79,998	170,372	411,816	53,972	9,053	231,177	294,202		
	O	78,499	12,188	71,515	79,803	170,497	412,501	54,861	9,724	229,307	293,892		
	N	78,736	12,136	71,985	79,693	171,226	413,777	55,414	9,863	229,616	294,894		
	D	79,940	11,987	72,320	79,344	172,438	416,029	56,741	10,564	226,824	294,129		
2006	J	79,410	12,074	73,120	78,939	173,767	417,311	54,081	9,603	224,353	288,037		
	F	78,979	12,673	73,022	79,295	176,133	420,101	53,019	9,612	229,240	291,871		
	M	77,494	13,378	72,413	80,344	178,693	422,322	53,585	8,927	234,230	296,743		

(1) Excludes short-term paper. / À l'exclusion du papier à court terme.

Monthly Average Moyenne mensuelle		CHARTERED BANK LIABILITIES (Millions of dollars) PASSIF DES BANQUES À CHARTE (En millions de dollars)								continued suite	
		Canadian dollar deposits Dépôts en dollars canadiens									
		Demand (less private sector float) Dépôts à vue (moins effets du secteur privé en compensation)	Total deposits held by general public Ensemble des dépôts du public	Government of Canada deposits Dépôts du gouvernement canadien	Total (less private sector float) Total (moins effets du secteur privé en compensation)	Estimated net private sector float Solde des effets du secteur privé en compensation (estimations)	Gross deposits Montant brut des dépôts	Total Canadian dollar float Ensemble des effets en dollars canadiens en compensation	Bankers' acceptances outstanding Acceptations bancaires en circulation	Subordinated debt payable in Canadian dollars Dette subordonnée payable en dollars canadiens	
		V36831	V36813	V36811	V36812	V36810	V36809	V36808	V36730	V36856	V36871
2004	J	123,851	745,652	1,925	1,697	747,577	-2,728	744,849	-2,728	36,909	22,119
	J	124,544	750,369	2,298	2,114	752,667	-3,432	749,235	-3,432	36,383	22,238
	A	122,851	753,453	2,432	2,222	755,885	-2,408	753,477	-2,408	36,798	22,241
	S	123,882	760,576	2,371	2,147	762,947	-4,076	758,871	-4,076	36,137	22,512
	O	127,958	769,710	2,661	2,441	772,371	-6,053	766,318	-6,053	35,922	22,398
	N	125,254	776,612	2,615	2,441	779,227	-1,603	777,624	-1,603	36,854	22,064
	D	128,726	791,039	2,477	2,251	793,516	1,463	794,979	1,463	35,550	22,337
2005	J	127,487	786,816	2,279	2,041	789,095	610	789,705	610	34,269	23,474
	F	128,992	804,343	2,489	2,230	806,832	-821	806,011	-821	34,896	23,669
	M	127,245	810,335	2,931	2,620	813,266	632	813,898	632	35,666	23,558
	A	133,323	818,435	2,803	2,417	821,238	-1,476	819,762	-1,476	37,038	23,343
	M	133,292	824,680	2,748	2,467	827,428	-521	826,907	-521	37,238	23,364
	J	135,637	837,498	2,242	1,992	839,740	-299	839,441	-299	37,463	23,009
	J	133,182	837,780	2,216	1,945	839,996	2,139	842,135	2,139	38,206	23,607
	A	132,677	839,635	2,277	2,015	841,912	1,476	843,388	1,476	39,323	23,111
	S	139,185	845,203	2,284	2,015	847,487	-2,555	844,933	-2,555	40,372	23,629
	O	139,971	846,365	1,502	1,251	847,868	-984	846,884	-984	39,648	23,990
	N	138,555	847,225	1,843	1,643	849,069	1,796	850,865	1,796	40,069	24,850
	D	145,305	855,464	2,549	2,317	858,012	1,081	859,093	1,081	40,353	24,318
2006	J	140,883	846,232	2,199	1,987	848,430	3,464	851,895	3,464	41,862	25,127
	F	144,209	856,181	2,230	2,003	858,411	3,084	861,494	3,084	44,655	25,150
	M	145,107	864,172	2,941	2,607	867,114	1,335	868,449	1,335	44,874	25,156

Monthly Average Moyenne mensuelle		CHARTERED BANK LIABILITIES (Millions of dollars) PASSIF DES BANQUES À CHARTE (En millions de dollars)			continued suite	CHARTERED BANK FOREIGN CURRENCY ITEMS (Millions of dollars) EFFETS EN MONNAIES ÉTRANGÈRES DES BANQUES À CHARTE (En millions de dollars)					
		Gross demand deposits Dépôts à vue (montant brut)				Foreign currency business with Canadian residents Opérations en monnaies étrangères avec des résidents canadiens					
		Personal chequing Comptes de chèques personnels	Other Autres	Total Total	Net foreign currency assets Avoirs nets en monnaies étrangères	Securities Titres	Loans Prêts	Deposits Dépôts	Deposits of banks Dépôts des banques	Other Autres	Total Total
		V36844	V36845	V36843	V36686	V36846	V36877	V36878	V36875	V36876	V36872
2004	J	34,576	86,548	121,124	-13,503	28,534	22,187	1,859	3,689	78,091	81,780
	J	34,816	86,296	121,112	-15,963	27,942	21,787	2,053	3,394	77,032	80,426
	A	34,865	85,578	120,443	-19,625	26,333	22,067	2,505	3,321	79,424	82,745
	S	34,362	85,444	119,806	-21,314	26,239	20,946	2,251	3,456	77,992	81,448
	O	35,181	86,724	121,905	-18,805	26,498	20,252	2,040	3,533	79,003	82,536
	N	35,504	88,146	123,650	-12,397	29,525	19,504	2,207	3,688	78,485	82,173
	D	37,106	93,083	130,189	-10,155	31,914	21,005	2,219	4,282	80,029	84,311
2005	J	37,144	90,953	128,097	-12,441	29,847	22,481	2,330	4,070	78,153	82,223
	F	37,923	90,248	128,171	-9,332	29,645	21,880	2,436	4,215	75,790	80,005
	M	38,216	89,662	127,878	-12,751	28,778	20,388	2,346	3,647	74,569	78,216
	A	38,960	92,888	131,848	-11,382	27,112	20,466	1,883	4,598	77,977	82,575
	M	38,661	94,109	132,770	-8,540	26,343	20,500	1,554	5,119	77,159	82,278
	J	39,450	95,888	135,338	-9,647	26,462	19,866	1,878	5,040	77,027	82,067
	J	40,162	95,159	135,321	-11,209	25,628	20,181	2,206	4,715	79,123	83,838
	A	39,714	94,440	134,153	-17,234	23,741	19,738	1,910	4,014	78,864	82,877
	S	40,453	96,177	136,630	-23,101	22,719	18,764	1,879	3,089	79,321	82,410
	O	40,978	98,009	138,987	-28,317	22,584	18,743	1,887	2,759	81,779	84,538
	N	41,525	98,826	140,351	-19,519	24,800	18,692	2,209	2,352	81,737	84,089
	D	42,672	103,714	146,386	-24,936	25,277	20,319	2,657	2,608	83,994	86,601
2006	J	42,558	101,790	144,348	-28,625	26,299	20,841	2,990	2,790	80,372	83,162
	F	42,739	104,554	147,293	-25,858	27,684	22,134	3,043	2,611	81,305	83,916
	M	42,218	104,224	146,442	-27,548	26,855	22,064	2,699	2,028	82,263	84,291

Monthly Average Moyenne mensuelle		SELECTED SEASONALLY ADJUSTED SERIES: CHARTERED BANK ASSETS AND LIABILITIES (Millions of dollars) <i>QUELQUES STATISTIQUES BANCAIRES DÉSÉASONNALISÉES : AVOIRS ET ENGAGEMENTS DES BANQUES À CHARTE (En millions de dollars)</i>										RBF Table C8 SBF Tableau C8	
		Canadian dollar assets <i>Avoirs en dollars canadiens</i>							Canadian dollar deposits <i>Dépôts en dollars canadiens</i>				
		Total ¹	Less liquid assets ¹	General loans ¹	Total personal loans	Business loans ¹	Residential mortgages ¹	Bankers' acceptances	Net demand deposits ¹	Personal savings	of which:		Non-personal notice
		<i>Total¹</i>	<i>Avoirs de seconde liquidité¹</i>	<i>Prêts généraux¹</i>	<i>Ensemble des prêts personnels</i>	<i>Prêts aux entreprises¹</i>	<i>Prêts hypothécaires à l'habitation¹</i>	<i>Acceptations bancaires</i>	<i>Dépôts à vue nets</i>	<i>Ensemble</i>	<i>Dont :</i>	<i>À préavis</i>	<i>Term¹ À terme fixe¹</i>
	V37133	V37112	V37154	V37119	V37120	V37130	V37140	V37115	V37104	V37134	V37135	V37136	
2004	J	1,143,887	862,370	374,492	172,864	201,145	349,908	37,183	123,497	396,486	151,420	244,178	59,801
	J	1,152,790	874,234	382,942	175,836	207,139	353,102	36,460	122,741	399,118	153,308	245,335	59,833
	A	1,173,161	887,228	389,546	178,111	211,143	357,713	36,204	123,398	399,658	153,293	245,973	59,539
	S	1,182,179	891,695	391,290	179,774	210,463	358,815	35,521	122,822	400,686	153,975	246,216	59,728
	O	1,201,839	899,259	392,477	182,545	210,067	361,985	35,526	125,447	401,620	154,498	246,782	59,736
	N	1,247,557	918,943	402,931	185,937	217,440	367,536	36,223	124,573	402,575	154,522	248,149	59,795
	D	1,264,859	931,441	411,031	188,597	221,811	367,963	36,110	125,528	404,168	155,336	249,229	61,164
2005	J	1,226,427	928,177	405,583	190,828	215,121	366,871	35,520	128,413	405,488	156,265	249,382	61,580
	F	1,247,282	940,465	413,880	193,119	222,041	368,177	35,670	130,956	406,434	156,720	250,158	62,413
	M	1,280,349	956,683	425,447	194,575	230,478	367,170	35,728	131,223	406,489	157,106	250,800	62,766
	A	1,264,473	957,505	423,169	195,720	227,777	368,262	36,484	135,744	408,091	157,551	251,078	63,241
	M	1,263,374	967,066	426,188	197,359	229,287	372,646	37,280	133,949	409,311	158,025	250,851	64,449
	J	1,295,598	983,495	434,554	199,198	234,867	375,438	37,616	134,711	409,938	158,158	250,802	63,993
	J	1,304,417	993,619	439,758	200,524	239,283	380,178	38,144	131,045	412,165	161,092	250,601	62,053
	A	1,313,770	997,766	439,033	202,494	236,194	384,880	38,588	133,042	411,898	160,588	250,888	61,611
	S	1,329,727	1,003,507	440,173	204,596	234,411	385,509	39,590	137,776	412,741	161,894	250,370	62,618
	O	1,317,789	1,006,973	439,516	206,474	233,174	386,323	39,286	137,343	413,838	163,232	250,300	64,285
	N	1,325,757	1,010,918	439,013	207,227	232,175	391,035	39,399	138,379	414,480	163,665	250,919	64,624
	D	1,354,159	1,020,282	441,271	208,362	232,040	391,499	40,970	142,195	415,917	164,646	251,782	65,120
2006	J	1,362,387	1,022,444	443,855	209,598	234,631	390,305	43,429	142,118	417,364	164,874	252,706	63,193
	F	1,386,415	1,031,972	447,761	209,670	239,477	392,292	45,780	146,384	419,947	165,024	255,427	63,649
	M	1,371,161	1,037,656R	454,330	210,782	243,214	392,254	45,042	149,592	422,426	164,865	259,038	64,548

Monthly and weekly averages of daily data Moyenne mensuelle ou hebdomadaire des données quotidiennes		BANK OF CANADA (Millions of dollars) <i>BANQUE DU CANADA (En millions de dollars)</i>										RBF Table B3 SBF Tableau B3	
		Positions of members of the Canadian Payments Association with the Bank of Canada <i>Positions des membres de l'Association canadienne des paiements à la Banque du Canada</i>							Bank of Canada buyback transactions with primary dealers <i>Opérations à réméré de la Banque du Canada avec les négociants principaux</i>				
		Total overdraft loans			Total positive balances ²		Special deposit accounts		Special purchase and resale agreements		Sale and repurchase agreements		
		<i>Total des prêts pour découvert</i>			<i>Total des soldes créditeurs²</i>		<i>Comptes spéciaux de dépôt</i>		<i>Prises en pension spéciales</i>		<i>Cessions en pension</i>		
							Amount	Number of days transacted	Amount	Number of days transacted			
							<i>Montant</i>	<i>Nombre de jours</i>	<i>Montant</i>	<i>Nombre de jours</i>			
							V122677	V122678	V122679	V122664			
							V122665	V122666	V122667	V122668			
2006	J	6		54		-	295	8	309	11			
	F	19		50		-	-	-	517	13			
	M	26		33		39	-	-	274	8			
	A	21		27		-	26	1	-	-			
2006	M 1	1		51		-	-	-	-	-			
	8	-		50		-	-	-	867	5			
	15	32		33		180	-	-	283	2			
	22	48		18		-	-	-	111	1			
	29	22		21		-	-	-	-	-			
	A 5	33		47		-	-	-	-	-			
	12	23		23		-	100	1	-	-			
	19	23		24		-	-	-	-	-			
	26	22		23		-	-	-	-	-			
	M 3	35		40		-	-	-	-	-			

(1) Unadjusted because it does not show stable seasonality / Ces données ne présentant pas de variations saisonnières stables, elles ne sont pas désaisonnalisées

(2) Excludes special deposit accounts. / Ne comprend pas les comptes spéciaux de dépôt.

FINANCIAL MARKET STATISTICS
STATISTIQUES DU MARCHÉ FINANCIER

Effective date (year, month, day) Date d'entrée en vigueur (année, mois, jour)	Bank Rate Taux officiel d'escompte	Operating band Fourchette opérationnelle		Target over- night rate Taux cible du finan- cement à un jour	Wednesday Le mercredi	Chartered bank administered interest rates Taux d'intérêt administrés des banques à charte									
		Low Bas	High Haut			Prime business Taux de base des prêts aux entre- prises	Conventional mortgage Prêts hypothécaires ordinaires		Non- chequable savings deposits Dépôts d'épargne non trans- férables par chèque	Daily interest savings (balances over \$100,000) Comptes d'épargne à intérêt quotidien (soldes supérieurs à 100 000 \$)	5-year personal fixed term Dépôts à 5 ans des parti- culiers	Guaranteed investment certificates Certificats de placement garantis			
							1 year À 1 an	5 year À 5 ans				1 year À 1 an	5 year À 5 ans		
		V39078	V39076	V39077	V39079			V121796	V121763	V121764	V121766	V121776	V121765	V121771	V121773
2003 7 15	3.25	2.75	3.25	3.00	2006 J 25	5.25	5.80	6.30	0.05	0.75	2.53	2.03	2.78		
9 03	3.00	2.50	3.00	2.75	F 1	5.25	5.80	6.30	0.05	0.75	2.73	2.43	2.98		
					8	5.25	5.85	6.45	0.05	0.75	2.73	2.43	2.98		
2004 1 20	2.75	2.25	2.75	2.50	15	5.25	5.85	6.45	0.05	0.75	2.88	2.63	3.13		
					22	5.25	5.85	6.45	0.05	0.75	2.88	2.63	3.13		
3 02	2.50	2.00	2.50	2.25	M 1	5.25	5.85	6.45	0.05	0.75	2.88	2.63	3.13		
					8	5.50	6.05	6.45	0.05	0.75	2.88	2.63	3.13		
4 13	2.25	1.75	2.25	2.00	15	5.50	6.05	6.45	0.05	0.75	2.88	2.63	3.13		
					22	5.50	6.05	6.45	0.05	0.75	2.88	2.63	3.13		
9 08	2.50	2.00	2.50	2.25	29	5.50	6.05	6.45	0.05	0.75	2.88	2.63	3.13		
					A 5	5.50	6.05	6.45	0.05	0.75	2.88	2.63	3.13		
2005 9 07	3.00	2.50	3.00	2.75	12	5.50	6.15	6.60	0.05	0.75	2.88	2.63	3.13		
					19	5.50	6.15	6.60	0.05	0.75	2.88	2.63	3.13		
10 18	3.25	2.75	3.25	3.00	26	5.75	6.25	6.75	0.05	0.75	2.88	2.63	3.13		
					M 3	5.75	6.25	6.75	0.05	0.75	3.18	2.98	3.43		
12 06	3.50	3.00	3.50	3.25											
2006 1 24	3.75	3.25	3.75	3.50											
3 07	4.00	3.50	4.00	3.75											
4 25	4.25	3.75	4.25	4.00											

FINANCIAL MARKET STATISTICS
STATISTIQUES DU MARCHÉ FINANCIERcontinued
suite

Wednesday and latest week Le mercredi et la dernière semaine	Treasury bills Bons du Trésor				Selected Government of Canada benchmark bond yields Quelques rendements d'obligations types du gouvernement canadien								Government of Canada marketable bonds, average yield Rendements moyens des obligations négociables du gouvernement canadien			
	1 month À 1 mois	3 month À 3 mois	6 month À 6 mois	1 year À 1 an	2 year À 2 ans	3 year À 3 ans	5 year À 5 ans	7 year À 7 ans	10 year À 10 ans	long-term À long terme	Real Return Bonds, long-term Obligations à long terme à rendement réel	1-3 year De 1 à 3 ans	3-5 year De 3 à 5 ans	5-10 year De 5 à 10 ans	Over 10 years De plus de 10 ans	
	V121777 V39063	V121778 V39065	V121779 V39066	V121780 V39067	V121786 V39051	V121787 V39052	V121788 V39053	V121789 V39054	V121790 V39055	V121791 V39056	V121808 V39057	V121755 V39059	V121756 V39060	V121757 V39061	V121758 V39062	
2006 J 25	3.34	3.47	3.67	3.86	3.83	3.87	3.98	4.03	4.11	4.20	1.54	3.83	3.95	4.05	4.22	
F 1	3.37	3.54	3.71	3.91	3.89	3.95	4.06	4.11	4.18	4.26	1.50	3.89	4.03	4.13	4.28	
8	3.39	3.63	3.79	3.99	3.99	4.04	4.11	4.15	4.21	4.25	1.51	4.00	4.09	4.17	4.27	
15	3.44	3.63	3.79	3.98	3.95	4.02	4.11	4.16	4.21	4.27	1.49	3.97	4.08	4.18	4.29	
22	3.46	3.72	3.87	4.00	3.91	3.96	4.02	4.05	4.10	4.15	1.44	3.92	4.00	4.07	4.17	
M 1	3.57	3.74	3.88	4.02	3.95	4.00	4.08	4.11	4.15	4.17	1.50	3.97	4.05	4.12	4.20	
8	3.57	3.70	3.80	3.93	3.89	3.95	4.07	4.14	4.20	4.24	1.53	3.91	4.04	4.16	4.26	
15	3.56	3.72	3.82	3.93	3.91	3.97	4.08	4.14	4.19	4.22	1.56	3.93	4.05	4.15	4.24	
22	3.53	3.78	3.89	4.00	3.95	4.00	4.10	4.14	4.19	4.19	1.57	3.96	4.07	4.16	4.22	
29	3.64	3.86	3.97	4.06	3.98	4.07	4.13	4.19	4.23	4.23	1.59	4.00	4.11	4.20	4.26	
A 5	3.64	3.89	3.99	4.09	4.03	4.14	4.22	4.27	4.32	4.32	1.60	4.05	4.18	4.29	4.36	
12	3.71	3.96	4.09	4.19	4.11	4.21	4.28	4.34	4.40	4.44	1.72	4.12	4.25	4.36	4.47	
19	3.70	3.96	4.06	4.16	4.07	4.19	4.27	4.36	4.44	4.52	1.73	4.08	4.23	4.38	4.53	
26	3.89	4.03	4.13	4.24	4.19	4.30	4.38	4.45	4.52	4.57	1.79	4.19	4.34	4.47	4.59	
M 3	3.91	4.10	4.17	4.26	4.18	4.26	4.33	4.41	4.48	4.51	1.77	4.18	4.30	4.43	4.53	
2006 A 27	3.89	4.03	4.11	4.21	4.14	4.26	4.34	4.42	4.50	4.55	1.79	4.15	4.30	4.45	4.57	
28	3.89	4.04	4.11	4.21	4.13	4.22	4.30	4.38	4.46	4.52	1.72	4.12	4.27	4.41	4.53	
M 1	3.91	4.06	4.15	4.24	4.17	4.28	4.36	4.44	4.51	4.55	1.75	4.17	4.32	4.46	4.57	
2	3.91	4.10	4.16	4.25	4.16	4.25	4.33	4.41	4.48	4.52	1.76	4.16	4.29	4.43	4.54	
3	3.91	4.10	4.17	4.26	4.18	4.26	4.33	4.41	4.48	4.51	1.77	4.18	4.30	4.43	4.53	

FINANCIAL MARKET STATISTICS
STATISTIQUES DU MARCHÉ FINANCIER

continued
suite

Wednesday and latest week <i>Le mercredi et la dernière semaine</i>	Bankers' acceptances <i>Acceptations bancaires</i>				Prime corporate paper rate <i>Taux du papier de premier choix des sociétés non financières</i>		Tuesday (effective date in brackets) <i>Le mardi (date d'entrée en vigueur entre parenthèses)</i>	Treasury bill auction <i>Adjudication de bons du Trésor</i>			Amount auctioned <i>Montant adjudgé</i>			Amount maturing <i>Montant arrivant à échéance</i>
	1 month <i>À 1 mois</i>		3 month <i>À 3 mois</i>		1 month <i>À 1 mois</i>	3 month <i>À 3 mois</i>		3 month <i>À 3 mois</i>	6 month <i>À 6 mois</i>	1 year <i>À 1 an</i>	3 month <i>À 3 mois</i>	6 month <i>À 6 mois</i>	1 year <i>À 1 an</i>	
	V121750 V39068	V121775 V39071	V121809 V39072	V121812 V39074	V121799	V121800		V121801	V121802	V121803	V121804	V121805		
2006 J 25	3.53	3.66	3.55	3.67	2006 J 24 31	3.490	3.670	3.849	4,100	1,700	1,700	9,100		
F 1	3.53	3.67	3.56	3.68	F 7	3.626	3.787	3.996	4,100	1,700	1,700	9,800		
8	3.56	3.73	3.58	3.71	14	3.712	3.865	4.013	5,900	2,300	2,300	11,500		
15	3.62	3.78	3.61	3.78	21									
22	3.67	3.83	3.66	3.80	28									
M 1	3.73	3.90	3.75	3.87	M 7	3.775	3.864	3.979	6,500	2,500	2,500	11,100		
8	3.77	3.89	3.80	3.93	14									
15	3.80	3.91	3.80	3.93	21	3.788	3.891	3.990	6,800	2,600	2,600	10,300		
22	3.81	3.93	3.83	3.93	28									
29	3.83	3.98	3.90	4.00	A 4	3.896	3.999	4.103	5,300	2,100	2,100	13,400		
A 5	3.85	4.02	3.90	4.06	11									
12	3.93	4.11	3.95	4.13	18	3.974	4.080	4.184	4,700	1,900	1,900	7,900		
19	3.98	4.11	4.01R	4.12	25									
26	4.05	4.17	4.08	4.19	M 2	4.105	4.156	4.258	4,100	1,700	1,700	8,800		
M 3	4.10	4.21	4.14	4.23										
2006 A 27	4.05	4.16	4.08	4.19	<p>Effective 16 September 1997, the weekly issuance pattern of treasury bills was replaced by a 2-week cycle and the maturity of 3-month treasury bills was lengthened by 7 days. Since 19 March 1998 (after a transition phase of six months), the maturity pattern follows a 2-week cycle. <i>Le 16 septembre 1997, le calendrier hebdomadaire des adjudications de bons du Trésor du gouvernement du Canada a été remplacé par un cycle de deux semaines et l'échéance des bons du Trésor à trois mois à été prolongée de sept jours. Depuis le 19 mars 1998 (après une période de transition de six mois), le calendrier des échéances suit également un cycle de deux semaines.</i></p>									
28	4.06	4.18	4.09	4.20										
M 1	4.10	4.19	4.12	4.22										
2	4.11	4.20	4.12	4.22										
3	4.10	4.21	4.14	4.23										

FINANCIAL MARKET STATISTICS
STATISTIQUES DU MARCHÉ FINANCIER

continued
suite

Wednesday <i>Le mercredi</i>	Other bonds: Average weighted yield (Scotia Capital Inc.) <i>Rendements moyens pondérés des obligations d'autres émetteurs (Scotia Capital Inc.)</i>				Selected U.S. dollar interest rates <i>Quelques taux d'intérêt pratiqués aux États-Unis</i>				Forward premium or discount (-) U.S. dollars in Canada <i>Report ou déport (-) sur le dollar É.-U. au Canada</i>					
	Provincials <i>Provinces</i>		All corporates <i>Ensemble des sociétés</i>		Federal funds rate <i>Taux des fonds fédéraux</i>	Prime rate charged by banks <i>Taux de base des prêts bancaires</i>	Commercial paper (adjusted) <i>Papier commercial (taux corrigés)</i>		U.S. Treasuries constant maturity <i>Obligations du Trésor américain à échéance fixe</i>		1 month <i>À 1 mois</i>		3 month <i>À 3 mois</i>	
	Mid-term <i>À moyen terme</i>	Long-term <i>À long terme</i>	Mid-term <i>À moyen terme</i>	Long-term <i>À long terme</i>			1 month <i>À 1 mois</i>	3 month <i>À 3 mois</i>	5 year <i>À 5 ans</i>	10 year <i>À 10 ans</i>				
2006 J 25	4.29	4.71	4.64	5.30	4.26	7.25	4.47	NA	4.41	4.49	-1.06	-0.99		
F 1	4.36	4.77	4.71	5.35	4.44	7.50	4.52	NA	4.51	4.57	-0.96	-1.00		
8	4.40	4.76	4.76	5.35	4.50	7.50	4.53	NA	4.55	4.56	-0.95	-0.99		
15	4.41	4.79	4.79	5.38	4.49	7.50	4.53	4.61	4.60	4.61	-0.95	-0.98		
22	4.30	4.67	4.68	5.27	4.49	7.50	4.56	NA	4.57	4.53	-0.85	-0.95		
M 1	4.36	4.71	4.75	5.30	4.50	7.50	4.41	NA	4.63	4.59	-0.86	-0.96		
8	4.40	4.78	4.78	5.37	4.51	7.50	4.62	NA	4.75	4.73	-0.95	-1.02		
15	4.38	4.74	4.77	5.34	4.51	7.50	4.65	NA	4.69	4.73	-1.05	-1.05		
22	4.39	4.72	4.77	5.32	4.57	7.50	4.78	4.82	4.69	4.70	-1.04	-1.04		
29	4.44	4.78	4.82	5.37	4.70	7.75	4.81	4.84	4.79	4.81	-1.04	-1.04		
A 5	4.53	4.87	4.90	5.46	4.78	7.75	4.79	4.89	4.79	4.84	-1.05	-1.05		
12	4.60	4.97	4.97	5.56	4.76	7.75	4.82	4.90	4.91	4.98	-1.06	-1.03		
19	4.63	5.05	5.00	5.61	4.77	7.75	4.83	NA	4.91	5.04	-1.07	-1.04		
26	4.71	5.07	5.09	5.67	4.74	7.75	4.97	4.97	5.02	5.12	-1.08	-0.97		
M 3	4.66	5.01	5.05	5.61							-1.10	-0.99		

Month, week ending Mois ou semaine se terminant à la date indiquée	EXCHANGE RATES COURS DU CHANGE										BFS Table I1 SBF Tableau I1	
	U.S. dollar Dollar É.-U.				Canadian dollar in U.S. funds Dollar canadien exprimé en dollar É.-U.		Other currencies Autres monnaies				Canadian dollar index against C-6 currencies Indice C-6 des cours du dollar canadien 1992 = 100	
	Canadian dollars per unit En dollars canadiens par unité		Canadian cents per unit En cents canadiens par unité		3-month forward spread Report ou départ (-) à 3 mois		Average of noon spot rates Moyenne des cours du comptant à midi					
	Spot rates Cours du comptant				Closing Clôture		Average noon Moyenne à midi		Canadian dollars per unit En dollars canadiens par unité			
High Haut	Low Bas	Closing Clôture	Average noon Moyenne à midi	Closing Clôture	Average noon Moyenne à midi	Cours du comptant Clôture	EMU ¹	British pound sterling	Swiss franc suisse	Japanese yen japonais		
V37433	V37434	V37432	V37426				V121742	V37430	V37429	V37456	V37451	
2006 J	1.1794	1.1372	1.1390	1.1573	-0.28	-0.29	0.8780	1.4032	2.0464	0.9059	0.010025	104.43
F	1.1614	1.1352	1.1366	1.1489	-0.27	-0.28	0.8798	1.3716	2.0079	0.8801	0.009746	105.44
M	1.1747	1.1299	1.1680	1.1574	-0.31	-0.30	0.8562	1.3921	2.0185	0.8868	0.009869	104.60
A	1.1770	1.1162	1.1180	1.1438	-0.27	-0.29	0.8945	1.4046	2.0229	0.8921	0.009777	105.66
2006 A 5	1.1770	1.1597	1.1619	1.1660	-0.30	-0.30	0.8607	1.4207	2.0353	0.8994	0.009918	103.75
12	1.1588	1.1436	1.1463	1.1481	-0.29	-0.29	0.8724	1.3924	2.0042	0.8834	0.009699	105.44
19	1.1536	1.1351	1.1359	1.1439	-0.29	-0.29	0.8804	1.4011	2.0274	0.8933	0.009704	105.69
26	1.1425	1.1252	1.1286	1.1344	-0.27	-0.28	0.8861	1.4048	2.0245	0.8919	0.009799	106.38
M 3	1.1316	1.1044	1.1082	1.1142	-0.27	-0.27	0.9024	1.4047	2.0357	0.8971	0.009815	108.01

Latest week: / Dernière semaine :

2006 A 27	1.1316	1.1217	1.1231	1.1235	-0.28	-0.28	0.8904	1.4071	2.0236	0.8908	0.009851	107.22
28	1.1254	1.1162	1.1180	1.1203	-0.27	-0.27	0.8945	1.4143	2.0410	0.9026	0.009845	107.43
M 1	1.1189	1.1113	1.1132	1.1133	-0.27	-0.27	0.8983	1.4035	2.0355	0.8988	0.009846	108.07
2	1.1096	1.1059	1.1065	1.1069	-0.27	-0.27	0.9038	1.3995	2.0363	0.8967	0.009772	108.67
3	1.1098	1.1044	1.1082	1.1072	-0.27	-0.27	0.9024	1.3993	2.0421	0.8964	0.009761	108.64

(1) The euro is the monetary unit of the European Economic and Monetary Union (EMU), which commenced on 1 January 1999. / L'euro est l'unité monétaire de l'Union économique et monétaire (UEM) européenne qui est entrée en vigueur le 1er janvier 1999.

Month, week ending
Mois ou semaine se terminant à la date indiquée

Overnight
money market
financing rate
Taux des fonds
à un jour

	V39050
2006 J	3.4900
F	3.4795
M	3.7300
A	3.9895
2006 A 5	3.7394
12	3.7008
19	3.7403
26	3.9982
M 3	3.9514

Latest week: / Dernière semaine :

2006 A 27	3.9944
28	3.9895
M 1	3.9914
2	3.9790
3	3.9514

Monthly
Average
Moyenne
mensuelle

SELECTED MONETARY AGGREGATES AND THEIR COMPONENTS (Millions of dollars)
AGRÉGATS MONÉTAIRES ET LEURS COMPOSANTES (En millions de dollars)

BFS Table E1
SBF Tableau E1

		M1										
		Currency outside banks <i>Monnaie hors banques</i>		Personal chequing accounts <i>Comptes de chèques personnels</i>		Current accounts <i>Comptes courants</i>		Adjustments to M1	Gross M1 <i>M1 brut</i>		Chartered bank net demand deposits <i>Dépôts à vue nets aux banques à charte</i>	
		Unadjusted <i>Données non désaisonnalisées</i>	Seasonally adjusted <i>Données désaisonnalisées</i>	Unadjusted <i>Données non désaisonnalisées</i>	Seasonally adjusted ¹ <i>Données désaisonnalisées¹</i>	Unadjusted <i>Données non désaisonnalisées</i>	Seasonally adjusted <i>Données désaisonnalisées</i>	Ajustements à M1	Unadjusted <i>Données non désaisonnalisées</i>	Seasonally adjusted <i>Données désaisonnalisées</i>	Unadjusted <i>Données non désaisonnalisées</i>	Seasonally adjusted <i>Données désaisonnalisées</i>
		V37173	V37148	V36844	V37142	V36845	V37143	V37247	V37252	V37141	V36831	V37115
2004	J	41,702	41,620	34,576	34,576	86,548	86,021	-298	162,528	161,920	123,851	123,497
	J	42,173	41,754	34,816	34,816	86,296	85,871	-229	163,056	162,214	124,544	122,741
	A	42,229	41,888	34,865	34,865	85,578	85,973	-230	162,442	162,495	122,851	123,398
	S	42,364	42,046	34,362	34,362	85,444	85,976	-259	161,910	162,123	123,882	122,822
	O	42,532	42,224	35,181	35,181	86,724	86,650	-210	164,227	163,845	127,958	125,447
	N	42,357	42,178	35,504	35,504	88,146	87,619	-381	165,627	164,922	125,254	124,573
	D	43,139	42,437	37,106	37,106	93,083	89,435	-756	172,572	168,252	128,726	125,528
2005	J	42,557	42,677	37,144	37,144	90,953	90,201	-542	170,111	169,484	127,487	128,413
	F	42,178	42,795	37,923	37,923	90,248	91,232	-558	169,791	171,385	128,992	130,956
	M	42,124	42,980	38,216	38,216	89,662	92,151	-533	169,469	172,799	127,245	131,223
	A	42,500	43,089	38,960	38,960	92,888	93,963	-701	173,646	175,303	133,323	135,744
	M	43,068	43,299	38,661	38,661	94,109	94,670	-852	174,987	175,773	133,292	133,949
	J	43,645	43,543	39,450	39,450	95,888	95,059	-690	178,293	177,367	135,637	134,711
	J	44,141	43,697	40,162	40,162	95,159	94,606	-713	178,749	177,756	133,182	131,045
	A	44,164	43,809	39,714	39,714	94,440	94,913	-769	177,548	177,663	132,677	133,042
	S	44,350	44,013	40,453	40,453	96,177	96,888	-893	180,087	180,455	139,185	137,776
	O	44,440	44,112	40,978	40,978	98,009	98,121	-852	182,575	182,358	139,971	137,343
	N	44,567	44,387	41,525	41,525	98,826	98,507	-763	184,155	183,658	138,555	138,379
	D	45,321	44,593	42,672	42,672	103,714	99,760	-874	190,833	186,184	145,305	142,195
2006	J	44,660	44,781	42,558	42,558	101,790	100,995	-818	188,189	187,522	140,883	142,118
	F	44,375	45,029	42,739	42,739	104,554	105,632	-846	190,821	192,545	144,209	146,384
	M	44,515	45,434	42,218	42,218	104,224	107,080	-1,029	189,928	193,675	145,107	149,592

Monthly
Average
Moyenne
mensuelle

SELECTED MONETARY AGGREGATES AND THEIR COMPONENTS (Millions of dollars)
AGRÉGATS MONÉTAIRES ET LEURS COMPOSANTES (En millions de dollars)

continued
suite

		M3										
		M2		Chartered banks <i>Banques à charte</i>		Adjustments to M2	M2 Total <i>Total de M2</i>		Chartered bank non-personal term deposits plus foreign currency deposits of residents	Adjustments to M3	M3 Total <i>Total de M3</i>	
		Unadjusted <i>Données non désaisonnalisées</i>	Seasonally adjusted <i>Données désaisonnalisées</i>	Non- personal notice deposits <i>Dépôts à préavis autres que ceux des particu- liers</i>	Personal savings deposits <i>Dépôts d'épargne des particu- liers</i>	Ajustements à M2	Unadjusted <i>Données non désaisonnalisées</i>	Seasonally adjusted <i>Données désaisonnalisées</i>	<i>Dépôts à terme autres que ceux des particuliers aux banques à charte et dépôts en monnaies étrangères des résidents</i>	Ajustements à M3	Unadjusted <i>Données non désaisonnalisées</i>	Seasonally adjusted <i>Données désaisonnalisées</i>
		V37200	V37124	V36827/28	V36814	V37248	V37198	V37128	V36830/76	V37250	V37197	V37125
2004	J	165,255	164,820	60,263	397,483	-50	622,951	621,576	242,146	-5,216	859,881	855,296
	J	166,488	164,269	60,079	399,071	-66	625,572	623,341	243,708	-5,568	863,712	860,433
	A	164,850	165,055	59,551	399,848	-50	624,200	624,630	250,627	-5,764	869,062	869,045
	S	165,986	164,611	60,213	399,687	-58	625,828	625,318	254,786	-5,742	874,873	873,688
	O	170,280	167,464	60,077	400,230	-62	630,526	630,093	260,447	-5,839	885,135	885,509
	N	167,230	166,372	60,480	401,977	-53	629,634	627,428	267,386	-6,328	890,693	889,880
	D	171,109	167,229	63,225	404,291	-49	638,577	633,095	274,826	-6,259	907,143	900,141
2005	J	169,501	170,543	62,052	405,408	-59	636,902	637,704	270,023	-5,690	901,235	903,596
	F	170,612	173,184	61,396	406,582	-53	638,537	641,646	283,163	-6,833	914,867	919,899
	M	168,836	173,654	60,792	406,441	-56	636,014	642,207	290,426	-7,571	918,869	925,125
	A	175,122	178,119	62,264	408,944	-65	646,264	648,194	291,882	-8,405	929,741	932,729
	M	175,508	176,392	63,519	409,946	-59	648,914	649,316	295,082	-7,553	936,443	937,016
	J	178,592	177,568	64,573	410,972	-56	654,081	652,107	303,342	-7,511	949,912	944,249
	J	176,610	174,040	62,355	412,219	-58	651,126	648,526	309,146	-8,165	952,108	948,229
	A	176,073	176,080	61,584	412,181	-66	649,770	650,060	312,058	-8,323	953,505	953,206
	S	182,642	180,905	63,025	411,816	-51	657,432	656,881	310,498	-7,415	960,515	959,778
	O	183,559	180,619	64,585	412,501	-59	660,586	660,141	311,086	-7,741	963,931	964,260
	N	182,360	182,004	65,277	413,777	-58	661,356	659,477	311,353	-7,661	965,048	965,151
	D	189,753	185,933	67,305	416,029	-64	673,023	667,693	310,818	-7,105	976,736	970,002
2006	J	184,725	186,074	63,684	417,311	-76	665,645	666,635	304,725	-7,175	963,195	965,765
	F	187,737	190,553	62,631	420,101	-60	670,409	673,646	310,545	-7,801	973,153	978,343
	M	188,593	193,965	62,512	422,322	-53	673,374	680,006	316,493	-8,253	981,615	988,014

(1) Unadjusted because it does not show stable seasonality / Ces données ne présentant pas de variations saisonnières stables, elles ne sont pas désaisonnalisées

Monthly average or average of month-ends Moyenne mensuelle ou moyenne de fin de mois		SELECTED MONETARY AGGREGATES AND THEIR COMPONENTS (Millions of dollars) AGRÉGATS MONÉTAIRES ET LEURS COMPOSANTES (En millions de dollars)								continued suite		
		M2+	Trust and mortgage loan companies ⁴ Sociétés de fiducie ou de prêt hypothécaire ⁴		Credit unions and caisses populaires Caisses populaires et credit unions	Life insurance company individual annuities Compagnies d'assurance vie (rentes individuelles)	Personal deposits at government owned savings institutions Dépôts des particuliers aux caisses d'épargne publiques	Money market mutual funds Fonds communs de placement du marché monétaire	Adjustments to M2+ Ajustements à M2+	M2+ total Total de M2+	Unadjusted Données non désaisonnalisées	Seasonally adjusted Données désaisonnalisées
		Unadjusted Données non désaisonnalisées	Total deposits Total des dépôts	Unadjusted Données non désaisonnalisées	Seasonally adjusted ¹ Données désaisonnalisées ¹							
		V37198	V37235	V37138	V37239	V37243	V37244	V37245	V37251	V37216	V37131	
2004	J	625,572	10,253	10,253	139,629	39,700	7,851	54,013	237	877,254	873,887	
	A	624,200	10,366	10,366	139,597	39,714	7,833	53,672	169	875,552	875,419	
	S	625,828	10,477	10,477	140,465	39,729	7,820	52,631	103	877,053	876,296	
	O	630,526	10,532	10,532	141,099	39,626	7,840	52,095	58	881,777	881,392	
	N	629,634	10,533	10,533	142,033	39,410	7,878	51,061	36	880,585	878,650	
	D	638,577	10,533	10,533	143,728	39,194	7,895	51,384	14	891,325	885,709	
2005	J	636,902	10,607	10,607	144,059	39,052	7,906	51,188	52	889,765	891,107	
	F	638,537	10,747	10,747	143,754	38,990	7,936	50,597	144	890,704	895,454	
	M	636,014	10,886	10,886	144,319	38,928	7,981	50,663	235	889,026	896,431	
	A	646,264	11,005	11,005	145,446	39,029	8,028	50,294	314	900,379	902,930	
	M	648,914	11,098	11,098	147,056	39,300	8,060	49,799	374	904,600	904,396	
	J	654,081	11,191	11,191	148,979	39,571	8,061	49,485	434	911,801	908,004	
	J	651,126	11,288	11,288	149,545	39,587	8,051	48,841	331	908,769	904,752	
	A	649,770	11,391	11,391	149,784	39,353	8,067	48,510	66	906,940	906,756	
	S	657,432	11,492	11,492	150,993	39,123	8,099	48,299	-194	915,243	914,558	
	O	660,586	11,600	11,600	151,909	38,943	8,125	48,299	-302	919,160	918,855	
	N	661,356	11,715	11,715	152,659	38,809	8,171	47,896	-263	920,344	918,907	
	D	673,023	11,829	11,829	153,883	38,676	8,224	47,616	-223	933,028	927,628	
2006	J	665,645	11,972E	11,972E	154,133E	38,576 E	8,291	46,280	-150 E	924,748E	926,327E	
	F	670,409	12,134E	12,134E	153,759E	38,515 E	8,392	45,434	-48 E	928,595E	933,807E	
	M	673,374			154,174E		8,461 E	44,989				

Monthly average or average of month-ends Moyenne mensuelle ou moyenne de fin de mois		SELECTED MONETARY AGGREGATES AND THEIR COMPONENTS (Millions of dollars) AGRÉGATS MONÉTAIRES ET LEURS COMPOSANTES (En millions de dollars)								continued suite		
		M2++	Canada Savings Bonds and other retail instruments Obligations d'épargne du Canada et autres titres de placement au détail		Non-money market mutual funds Fonds communs de placement autres que ceux du marché monétaire		M2++ M2++		M1+ ² M1+ ²		M1++ ³ M1++ ³	
		Unadjusted Données non désaisonnalisées	Seasonally adjusted ¹ Données désaisonnalisées ¹	Unadjusted Données non désaisonnalisées	Seasonally adjusted ¹ Données désaisonnalisées ¹	Unadjusted Données non désaisonnalisées	Seasonally adjusted ¹ Données désaisonnalisées ¹	Unadjusted Données non désaisonnalisées	Seasonally adjusted ¹ Données désaisonnalisées ¹	Unadjusted Données non désaisonnalisées	Seasonally adjusted ¹ Données désaisonnalisées ¹	
		V37216	V37255	V37147	V37256	V37149	V37257	V37150	V37258	V37151	V37259	V37152
2004	A	875,552	21,344	21,234	370,543	371,389	1,267,439	1,268,042	330,334	328,875	428,907	427,651
	S	877,053	21,278	21,093	371,620	373,428	1,269,951	1,270,817	330,402	329,514	429,069	428,829
	O	881,777	21,234	20,992	372,401	376,020	1,275,412	1,278,405	332,698	331,859	431,319	431,316
	N	880,585	21,173	20,955	374,032	378,493	1,275,790	1,278,098	334,395	332,507	433,619	432,516
	D	891,325	20,334	20,372	379,721	380,447	1,291,380	1,286,527	344,879	338,463	444,671	439,078
2005	J	889,765	19,640	19,815	380,935	381,287	1,290,340	1,292,209	340,615	340,671	441,838	442,111
	F	890,704	19,546	19,753	387,414	385,040	1,297,664	1,300,246	338,781	343,153	441,200	445,426
	M	889,026	19,368	19,560	391,664	387,581	1,300,057	1,303,572	336,603	345,389	439,681	448,032
	A	900,379	19,223	19,364	392,958	390,118	1,312,561	1,312,413	344,928	348,771	448,499	451,720
	M	904,600	19,152	19,210	394,846	393,419	1,318,599	1,317,024	349,391	350,490	453,738	454,381
	J	911,801	19,071	19,073	397,891	396,819	1,328,763	1,323,895	355,708	352,877	460,845	456,137
	J	908,769	18,976	18,926	401,020	400,732	1,328,766	1,324,410	355,021	351,200	460,604	456,557
	A	906,940	18,893	18,781	403,649	404,604	1,329,482	1,330,141	351,480	349,908	457,712	456,310
	S	915,243	18,831	18,650	406,510	408,496	1,340,584	1,341,704	355,414	354,486	462,228	462,013
	O	919,160	18,782	18,546	407,701	411,813	1,345,644	1,349,214	359,194	358,317	467,335	467,346
	N	920,344	18,686	18,462	410,653	415,622	1,349,683	1,352,991	361,601	359,740	470,366	469,423
	D	933,028	18,286	18,295	420,384	420,884	1,371,697	1,366,807	370,238	363,594	479,994	474,298
2006	J	924,748 E	17,864	18,038	423,717	424,008	1,366,330E	1,368,374E	363,971E	363,995E	473,791E	474,076E
	F	928,595 E	17,568	17,768	429,916	427,073	1,376,078E	1,378,648E	365,044E	369,758E	475,376E	479,963E
	M		17,581	17,773	434,934	430,377			363,053E	372,598E	472,833E	481,908E
	A		17,520	17,663								

- (1) Unadjusted because it does not show stable seasonality / Ces données ne présentant pas de variations saisonnières stables, elles ne sont pas désaisonnalisées
- (2) M1+ consists of Gross M1 plus chequeable notice deposits held at chartered banks plus all chequeable deposits at trust and mortgage loan companies, credit unions and caisses populaires (excluding deposits of these institutions) plus continuity adjustments. / M1+ est composé de M1 brut, plus les dépôts à préavis transférables par chèque détenus dans les banques et les dépôts transférables par chèque détenus dans les sociétés de fiducie ou de prêt hypothécaire, les caisses populaires et les credit unions (desquels sont retranchés les dépôts de ces institutions) plus les corrections faites pour assurer la continuité des données.
- (3) M1++ consists of M1+ plus non-chequeable notice deposits held at chartered banks, trust and mortgage loan companies, credit unions and caisses populaires less interbank non-chequeable notice deposits plus continuity adjustments. / M1++ se définit comme M1+ auquel s'ajoutent les dépôts à préavis non transférables par chèque détenus auprès des banques, des sociétés de fiducie ou de prêt hypothécaire, des caisses populaires et des credit unions, moins les dépôts interbancaires à préavis non transférables par chèque, plus les corrections faites pour assurer la continuité des données.
- (4) Beginning December 2004, includes cooperative retail associations. / Comprend les associations coopératives de détail depuis décembre 2004.

Monthly average or average of month-ends <i>Moyenne mensuelle ou moyenne de fin de mois</i>		CREDIT MEASURES (Millions of dollars) <i>MESURES DU CRÉDIT (En millions de dollars)</i>							BFS Table E2 <i>SBF Tableau E2</i>	
		Consumer credit <i>Crédit à la consommation</i>							Total consumer credit <i>Ensemble du crédit à la consommation</i>	
		Seasonally adjusted <i>Données désaisonnalisées</i>								
		Chartered banks <i>Banques à charte</i>	Trust and mortgage loan companies ^{1,3} <i>Sociétés de fiducie ou de prêt hypothécaire^{1,3}</i>	Credit unions and caisses populaires <i>Caisses populaires et credit unions</i>	Life insurance companies ¹ <i>Compagnies d'assurance vie¹</i>	Non-depository credit intermediaries and other institutions <i>Intermédiaires financiers autres que les institutions de dépôt et autres institutions</i>	Special-purpose corporations (securitization) ^{1,2} <i>Sociétés spécialisées (titrisation)^{1,2}</i>	Adjustments to consumer credit ¹ <i>Ajustements au crédit à la consommation¹</i>	Unadjusted <i>Données non désaisonnalisées</i>	Seasonally adjusted <i>Données désaisonnalisées</i>
V122709	V122712	V122713	V122711	V800020	V122715	V122705	V122698	V122707		
2004	A	178,111	253	20,395	4,656	22,128	38,615	-	264,523	263,377
	S	179,774	258	20,480	4,668	22,027	38,439	-	267,009	265,408
	O	182,545	267	20,570	4,678	21,877	38,909	-	269,111	267,844
	N	185,937	280	20,661	4,686	21,836	37,324	-	270,626	270,078
	D	188,597	293	20,738	4,693	21,622	36,281	-	272,999	272,265
2005	J	190,828	330	20,835	4,710	21,329	35,731	-	273,473	274,648
	F	193,119	389	20,934	4,736	21,811	35,446	-	274,901	277,582
	M	194,575	447	21,003	4,761	21,974	36,090	-	278,924	280,373
	A	195,720	483	21,159	4,785	21,942	38,514	-	281,947	283,508
	M	197,359	494	21,279	4,806	21,855	41,243	-	286,346	286,942
	J	199,198	505	21,385	4,827	21,906	42,467	-	290,577	289,826
	J	200,524	518	21,467	4,845	21,904	44,841	-	293,993	292,843
	A	202,494	534	21,546	4,858	22,151	45,198	-	297,225	295,796
	S	204,596	549	21,599	4,871	22,536	45,618	-	301,278	299,354
	O	206,474	560	21,630	4,883	22,694	46,706	-	303,241	301,650
	N	207,227	567	21,699	4,895	22,740	48,075	-	305,181	304,615
	D	208,362	573	21,774	4,907	22,916	49,030	-	308,568	307,831
2006	J	209,598	635 E	21,824E	4,927 E	22,872 E	49,533 E	-	309,090E	310,533 E
	F	209,670	748 E	21,831E	4,953 E	23,240 E	50,592 E	-	309,371E	312,486 E
	M	210,782		21,858E			51,536 E	-		

Monthly average or average of month-ends <i>Moyenne mensuelle ou moyenne de fin de mois</i>		CREDIT MEASURES (Millions of dollars) <i>MESURES DU CRÉDIT (En millions de dollars)</i>										continued <i>suite</i>	
		Residential mortgage credit <i>Crédit hypothécaire à l'habitation</i>										Total residential mortgage credit <i>Ensemble du crédit hypothécaire à l'habitation</i>	
		Seasonally adjusted <i>Données désaisonnalisées</i>											
		Chartered banks ¹ <i>Banques à charte¹</i>	Trust and mortgage loan companies ^{1,3} <i>Sociétés de fiducie ou de prêt hypothécaire^{1,3}</i>	Credit unions and caisses populaires <i>Caisses populaires et credit unions</i>	Life insurance companies ¹ <i>Compagnies d'assurance vie¹</i>	Pension funds ¹ <i>Caisses de retraite¹</i>	Non-depository credit intermediaries and other financial institutions ¹ <i>Intermédiaires financiers autres que les institutions de dépôt et autres institutions financières¹</i>	NHA mortgage backed securities ¹ <i>Titres hypothécaires garantis en vertu de la LNH¹</i>	Special-purpose corporations (securitization) ^{1,2} <i>Sociétés spécialisées (titrisation)^{1,2}</i>	Unadjusted <i>Données non désaisonnalisées</i>	Seasonally adjusted <i>Données désaisonnalisées</i>	Unadjusted <i>Données non désaisonnalisées</i>	Seasonally adjusted <i>Données désaisonnalisées</i>
V122748	V122749	V122752	V122750	V122743	V800024	V122744	V122755	V122736	V122746	V36408	V36415		
2004	A	357,713	6,911	77,622	15,355	9,749	25,446	69,556	13,972	576,554	575,191	841,077	838,568
	S	358,815	6,997	78,275	15,375	9,866	25,549	71,711	14,255	581,102	578,876	848,111	844,283
	O	361,985	7,062	78,902	15,410	9,951	25,610	73,558	14,337	587,160	584,190	856,271	852,034
	N	367,536	7,106	79,550	15,462	10,003	25,636	73,020	13,143	591,843	588,386	862,468	858,464
	D	367,963	7,150	80,134	15,514	10,055	25,674	75,720	13,215	595,740	593,229	868,740	865,495
2005	J	366,871	7,255	80,753	15,456	10,110	25,718	78,332	13,285	597,783	596,960	871,256	871,607
	F	368,177	7,413	81,281	15,297	10,163	25,769	78,271	13,622	599,659	601,188	874,559	878,770
	M	367,170	7,570	81,807	15,137	10,216	25,830	80,639	13,999	601,842	605,324	880,765	885,697
	A	368,262	7,704	82,454	15,018	10,305	25,926	82,736	14,150	605,958	609,832	887,904	893,341
	M	372,646	7,807	83,192	14,946	10,430	26,046	82,574	14,248	611,459	614,737	897,806	901,679
	J	375,438	7,910	84,001	14,873	10,554	26,187	84,420	14,339	617,703	620,133	908,280	909,960
	J	380,178	7,999	84,799	14,809	10,691	26,377	85,884	14,549	625,542	625,048	919,535	917,890
	A	384,880	8,075	85,634	14,751	10,842	26,595	85,574	14,851	631,467	629,952	928,692	925,748
	S	385,509	8,149	86,438	14,694	10,991	26,818	89,702	15,173	637,776	635,392	939,054	934,746
	O	386,323	8,191	87,218	14,693	11,094E	27,020	93,863	15,521	644,326E	640,938E	947,567E	942,588 E
	N	391,035	8,201	88,012	14,746	11,152E	27,197	93,924	15,706	650,433E	646,417E	955,613E	951,032 E
	D	391,499	8,210	88,764	14,799	11,210E	27,365	97,010	16,046	655,285E	652,384E	963,852E	960,214 E
2006	J	390,305	8,310E	89,561 E	14,746E	11,271E	27,470 E	100,447	16,493E	658,602E	657,698E	967,692E	968,231 E
	F	392,292	8,490E	90,290 E	14,594E	11,330E	27,525 E	100,814	16,782E	661,727E	663,470E	971,098E	975,956 E
	M	392,254		90,812 E				103,699	17,059E				

- (1) Unadjusted because it does not show stable seasonality / *Ces données ne présentant pas de variations saisonnières stables, elles ne sont pas désaisonnalisées*
(2) Excludes securitized loans that are consolidated on the banks' balance sheets as loans. / *Les données excluent les prêts titrisés qui sont consolidés en tant que prêts dans les bilans des banques.*
(3) Beginning December 2004, includes cooperative retail associations. / *Comprend les associations coopératives de détail depuis décembre 2004.*

Monthly average or average of month-ends Moyenne mensuelle ou moyenne de fin de mois		CREDIT MEASURES (Millions of dollars) MESURES DU CRÉDIT (En millions de dollars)										14	continued suite			
		Short-term business credit Crédits à court terme aux entreprises														
		Canadian dollar loans Prêts en dollars canadiens										Chartered bank foreign currency loans to residents ²	Special-purpose corporations (securitization) ³ Sociétés spécialisées (titrisation) ³	Bankers' acceptances Acceptations bancaires	Commercial paper issued by non-financial corporations Papier commercial des sociétés non financières	Adjustments to short-term business credit Ajustements aux crédits à court terme aux entreprises
		Business loans Prêts aux entreprises		Chartered banks ¹ Banques à charte ¹		Non-depository credit intermediaries Intermédiaires financiers autres que les institutions de dépôt		Other institutions Autres institutions								
	Unadjusted Données non désaisonnalisées	Seasonally adjusted Données désaisonnalisées							Unadjusted Données non désaisonnalisées	Seasonally adjusted Données désaisonnalisées						
	V122631	V122645	V800014	V122651	V122634	V122653	V122635	V122649	V122652	V4427861	V122638					
2004	A	129,136	129,033	15,966	27,308	19,563	17,937	36,798	36,204	14,909	14,379	-1,726				
	S	129,615	129,664	15,475	27,590	18,695	17,803	36,137	35,521	14,661	14,308	-1,693				
	O	130,864	130,776	15,256	27,793	18,212	17,983	35,922	35,526	14,443	14,044	-1,588				
	N	132,753	133,922	15,322	27,944	17,297	18,071	36,854	36,223	14,057	13,456	-1,725				
	D	132,445	133,130	15,498	28,092	18,785	18,751	35,550	36,110	14,290	14,238	-1,589				
2005	J	131,115	132,651	15,682	28,311	20,151	17,825	34,269	35,520	14,092	14,618	-1,560				
	F	134,724	135,326	15,684	28,616	19,443	17,010	34,896	35,670	13,778	14,076	-1,416				
	M	138,391	137,502	15,645	28,853	18,042	16,055	35,666	35,728	14,420	14,748	-1,453				
	A	137,729	137,120	15,738	28,920	18,582	15,973	37,038	36,484	14,861	15,174	-1,490				
	M	135,951	135,597	15,947	28,870	18,946	17,296	37,238	37,280	14,526	14,639	-1,483				
	J	138,763	138,010	16,157	28,966	17,988	17,828	37,463	37,616	13,543	13,892	-1,429				
	J	141,170	139,733	16,065	29,211	17,975	18,212	38,206	38,144	14,102	14,107	-1,605				
	A	140,713	140,584	15,647	29,552	17,828	17,813	39,323	38,588	14,716	14,181	-1,785				
	S	142,165	142,262	15,171	29,844	16,885	17,424	40,372	39,590	14,111	13,788	-1,721				
	O	144,443	144,392	14,982	30,062	16,856	17,107	39,648	39,286	14,102	13,736	-1,874				
	N	142,185	143,443	15,149	30,295	16,484	16,859	40,069	39,399	14,337	13,765	-1,605				
	D	144,360	145,226	15,355	30,482	17,662	16,616	40,353	40,970	13,741	13,719	-2,189				
	2006	J	144,965	146,617	15,483 E	30,718 E	17,851	16,459 E	41,862	43,429	13,480	13,986	-1,662			
F		145,764	146,338	15,469 E	31,027 E	19,091	16,386 E	44,655	45,780	14,124	14,427	-1,103				
M		148,267	147,230			19,365	16,315 E	44,874	45,042	12,533 E	12,815 E	-877 R				

Monthly average or average of month-ends Moyenne mensuelle ou moyenne de fin de mois		CREDIT MEASURES (Millions of dollars) MESURES DU CRÉDIT (En millions de dollars)										14	continued suite									
		Short term business credit Crédits à court terme aux entreprises					Other business credit Autres crédits aux entreprises															
		Total short-term business credit Ensemble des crédits à court terme aux entreprises					Non-residential mortgages Prêts hypothécaires sur immeubles non résidentiels					Leasing receivables Créances résultant du crédit-bail										
		Unadjusted Données non désaisonnalisées		Seasonally adjusted Données désaisonnalisées			Chartered banks Banques à charte		Trust and mortgage loan companies ⁴ Sociétés de fiducie ou de prêt hypothécaire ⁴		Credit unions and caisses populaires Caisse populaires et crédit unions		Life insurance companies Compagnies d'assurance vie		Non-depository credit intermediaries and other institutions Intermédiaires financiers autres que les institutions de dépôt et autres institutions		Chartered banks Banques à charte		Trust and mortgage loan companies ⁴ Sociétés de fiducie ou de prêt hypothécaire ⁴		Non-depository credit intermediaries Intermédiaires financiers autres que les institutions de dépôt	
	V122639	V122646	V122656	V122657	V122658	V122659	V800015	V122661	V122632	V800016												
2004	A	259,890	258,105	18,138	690	12,347	26,249	1,312	5,076	13	20,530											
	S	258,282	257,630	18,194	721	12,449	26,382	1,301	5,184	13	20,779											
	O	258,884	258,130	18,042	758	12,546	26,440	1,298	5,200	13	21,015											
	N	260,573	260,616	17,950	800	12,657	26,425	1,305	5,422	12	21,238											
	D	261,821	263,601	18,044	842	12,779	26,410	1,312	5,548	11	21,461											
2005	J	259,885	263,828	18,166	881	12,863	26,511	1,314	5,317	11	21,645											
	F	262,733	264,858	18,255	916	12,955	26,717	1,312	5,373	11	21,779											
	M	265,619	265,227	18,379	950	13,068	26,924	1,310	5,348	11	21,913											
	A	267,352	266,268	18,394	963	13,229	27,094	1,302	5,363	11	22,213											
	M	267,292	266,579	18,196	951	13,453	27,219	1,289	5,362	12	22,681											
	J	269,280	268,487	18,316	940	13,700	27,344	1,276	5,433	12	23,148											
	J	273,335	271,307	18,579	938	13,918	27,460	1,251	5,500	12	23,547											
	A	273,807	271,689	18,834	943	14,082	27,567	1,214	5,609	11	23,886											
	S	274,250	273,669	19,085	948	14,258	27,672	1,179	5,727	11	24,220											
	O	275,325	274,603	18,986	950	14,416	27,758	1,161	5,809	11	24,411											
	N	273,773	274,123	18,930	950	14,539	27,824	1,160	5,865	11	24,465											
	D	276,379	278,452	19,330	950	14,707	27,890	1,159	5,951	11	24,518											
	2006	J	279,154 E	283,456 E	19,601	970E	14,885 E	28,039 E	1,158 E	6,040	11 E	24,625 E										
F		285,413 E	287,812 E	19,793	1,008E	15,042 E	28,257 E	1,156 E	6,105	11 E	24,777 E											
M		287,191E,R	286,762E,R	19,597					6,080													

(1) Excludes reverse repos and loans to non-residents. / Ne comprend pas les prises en pension ni les prêts à des non-résidents.

(2) Excludes reverse repos. / Ne comprend pas les prises en pension.

(3) Excludes securitized loans that are consolidated on the banks' balance sheets as loans. / Les données excluent les prêts titrisés qui sont consolidés en tant que prêts dans les bilans des banques.

(4) Beginning December 2004, includes cooperative retail associations. / Comprend les associations coopératives de détail depuis décembre 2004.

Monthly average or average of month-ends <i>Moyenne mensuelle ou moyenne de fin de mois</i>		CREDIT MEASURES (Millions of dollars) <i>MESURES DU CRÉDIT (En millions de dollars)</i>					continued <i>suite</i>
		Other business credit <i>Autres crédits aux entreprises</i>		Equity and warrants <i>Actions et bons de souscription</i>	Trust Units <i>Parts de fiducie</i>	Adjustments to other business credit <i>Ajustements aux autres crédits aux entreprises</i>	Total other business credit <i>Ensemble des autres crédits aux entreprises</i>
		Special-purpose corporations (securitization) ¹ <i>Sociétés spécialisées (titrisation)¹</i>	Bonds and debentures <i>Obligations et débetures</i>				
		V122655	V122640	V122642	V20638380	V122650	V36412
2004	S	9,497	257,447	284,854 R	49,670	-	686,492 R
	O	9,486	256,465	285,595 R	50,425	-	687,283 R
	N	9,282	260,223	286,715 R	51,160	-	693,189 R
	D	9,177	263,586	288,540 R	52,383	-	700,092 R
2005	J	9,497	263,947	289,396 R	53,722	-	703,269 R
	F	9,548	264,655	289,837 R	54,554	-	705,912 R
	M	9,599	265,152	290,984 R	55,336	-	708,974 R
	A	9,535	264,561	292,269 R	55,873	-	710,806 R
	M	9,349	265,043	292,787 R	57,358	-	713,699 R
	J	9,154	266,564	292,918 R	59,669	-	718,474 R
	J	8,983	266,722	293,252 R	61,251	-	721,412 R
	A	8,899	266,210	293,936 R	62,844	-	724,035 R
	S	8,931	266,571	294,840 R	64,435	-	727,876 R
	O	9,189	267,247	295,568 R	65,403	-	730,908 R
	N	9,629	267,966	296,301 R	66,038	-	733,677 R
	D	10,098	267,640	297,401 R	67,175	-	736,830 R
2006	J	10,371E	266,413	297,796 R	68,305	-	738,213E,R
	F	10,412E	265,181 R	298,031 R	68,916	-	738,689E,R
	M	10,496E	264,766 R	299,792 R	69,961	-	741,482E,R
	A		265,250	301,779	70,942		

Monthly average or average of month-ends <i>Moyenne mensuelle ou moyenne de fin de mois</i>		CREDIT MEASURES (Millions of dollars) <i>MESURES DU CRÉDIT (En millions de dollars)</i>				continued <i>suite</i>
		Total business credit <i>Ensemble des crédits aux entreprises</i>		Total household and business credit <i>Ensemble des crédits aux ménages et aux entreprises</i>		
		Unadjusted <i>Données non désaisonnalisées</i>	Seasonally adjusted <i>Données désaisonnalisées</i>	Unadjusted <i>Données non désaisonnalisées</i>	Seasonally adjusted <i>Données désaisonnalisées</i>	
		V122643	V122647	V122644	V122648	
2004	S	944,774 R	944,837 R	1,792,885 R	1,789,120 R	
	O	946,168 R	946,089 R	1,802,439 R	1,798,122 R	
	N	953,762 R	954,315 R	1,816,230 R	1,812,779 R	
	D	961,914 R	963,640 R	1,830,653 R	1,829,135 R	
2005	J	963,154 R	966,533 R	1,834,410 R	1,838,140 R	
	F	968,645 R	970,591 R	1,843,204 R	1,849,361 R	
	M	974,593 R	974,084 R	1,855,358 R	1,859,781 R	
	A	978,157 R	977,358 R	1,866,061 R	1,870,699 R	
	M	980,991 R	980,938 R	1,878,797 R	1,882,617 R	
	J	987,754 R	986,025 R	1,896,034 R	1,895,984 R	
	J	994,747 R	991,465 R	1,914,281 R	1,909,356 R	
	A	997,841 R	995,773 R	1,926,533 R	1,921,521 R	
	S	1,002,126 R	1,002,389 R	1,941,180 R	1,937,135 R	
	O	1,006,233 R	1,006,392 R	1,953,800E,R	1,948,981E,R	
	N	1,007,450 R	1,008,370 R	1,963,064E,R	1,959,402E,R	
	D	1,013,209 R	1,015,169 R	1,977,062E,R	1,975,384E,R	
2006	J	1,017,368E,R	1,020,986E,R	1,985,060E,R	1,989,217E,R	
	F	1,024,102E,R	1,026,168E,R	1,995,200E,R	2,002,124E,R	
	M	1,028,673E,R	1,028,058E,R			
	A					

(1) Excludes securitized loans that are consolidated on the banks' balance sheets as loans. / *Les données excluent les prêts titrisés qui sont consolidés en tant que prêts dans les bilans des banques.*

End of period En fin de période		GOVERNMENT OF CANADA SECURITIES OUTSTANDING (Par Value) ENCOURS DES TITRES DU GOUVERNEMENT CANADIEN (Valeur nominale)							BFS Table G4 SBF Tableau G4			
		Millions of Canadian dollars En millions de dollars canadiens										
		Treasury bills Bons du Trésor	Other direct and guaranteed securities ¹ Autres titres émis ou garantis ¹	Canada Savings Bonds and other retail instruments Obligations d'épargne du Canada et autres titres de placements au détail	Total Total	Held by Détenteurs Bank of Canada Banque du Canada		Government of Canada accounts ² Comptes du gouvernement canadien ²				
						Treasury bills Bons du Trésor	Bonds Obligations	Total Total	Treasury bills Bons du Trésor	Bonds Obligations	Short-term instruments Titres à court terme	Total Total
		V37331		V37295	V37289	V37370	V37371	V37369	V37382	V37383	V37347	V37363
2006	J	122,000	268,087	17,768	407,855	14,640	29,948	44,587	75	4,716	-	4,791
	F	119,900	270,252	17,616	407,768	14,366	30,433	44,799	67	4,716	-	4,783
	M	131,600	270,566	17,482 R	419,648 R	14,340	30,370	44,710	-	4,606	-	4,606
	A	121,100	270,580	17,412	409,092	15,104	30,600	45,704	32	4,495	-	4,527
2006	A 5	122,000	270,468	17,466 R	409,935 R	14,136	30,370	44,506	200	4,495	-	4,695
	12	118,100	270,269	17,555 R	405,924 R	14,609	30,720	45,329	181	5,695	-	5,876
	19	118,100	270,298	17,429	405,827	14,570	30,370	44,940	70	5,695	-	5,765
	26	121,100	272,571	17,630	411,301	15,090	30,600	45,690	50	6,459	-	6,509
	M 3	118,700	270,519	17,402	406,621	15,104	30,600	45,704	32	4,531	-	4,563

Changes from the date indicated: / Variations par rapport à la date indiquée :

2005	M 4	-2,800	-8,198	-1,794	-12,792	2,346	388	2,735	-21	-457	-	-478
2006	A 26	-2,400	-2,051	-228	-4,680	14	-	14	-18	-1,929	-	-1,947

End of period En fin de période		GOVERNMENT OF CANADA SECURITIES OUTSTANDING (Par Value) ENCOURS DES TITRES DU GOUVERNEMENT CANADIEN (Valeur nominale)				Average of Wednesdays and Wednesday Moyenne mensuelle des mercredis ou données du mercredi	GOVERNMENT OF CANADA CANADIAN DOLLAR DEPOSITS DÉPÔTS EN DOLLARS CANADIENS DU GOUVERNEMENT CANADIEN		
		Millions of Canadian dollars En millions de dollars canadiens					Millions of dollars En millions de dollars		
		Held by Détenteurs General Public Public					Held at Détenteurs Bank of Canada Banque du Canada		
		Treasury bills Bons du Trésor	Marketable bonds and notes Obligations et billets négociables	Canada Savings Bonds and other retail instruments Obligations d'épargne du Canada et autres titres de placement au détail	Total Total		Auction Participants Participants aux adjudications		Total Total
		V37377	V37378	V37295	V37375	V36642 V36628	V37343		
2006	J	107,285	233,425	17,768	358,477	2006 J	1,433	4,019	5,452
	F	105,467	235,103	17,616	358,187	F	887	4,192	5,079
	M	117,260	235,590	17,482R	370,332 R	M	1,051	12,953	14,004
	A	105,964	235,486	17,412	358,861	A	1,152	6,778	7,930
2006	A 5	107,664	235,603	17,466R	360,733 R	2006 A 5	893	11,987	12,880
	12	103,310	233,854	17,555R	354,719 R	12	934	7,090	8,024
	19	103,460	234,233	17,429	355,122	19	1,005	5,626	6,631
	26	105,960	235,512	17,630	359,102	26	1,776	2,409	4,185
	M 3	103,564	235,389	17,402	356,355	M 3	1,600	11,904	13,504

Changes from the date indicated: / Variations par rapport à la date indiquée :

2005	M 4	-5,125	-8,130	-1,794	-15,048	2005 M 4	484	-1,574	-1,090
2006	A 26	-2,396	-123	-228	-2,747	2006 A 26	-177	9,495	9,318

(1) Includes securities denominated in foreign currency (excluding U.S. -pay "Canada Bills").

Comprend les titres libellés en monnaies étrangères (à l'exclusion des « bons du Canada » en dollars É.-U.).

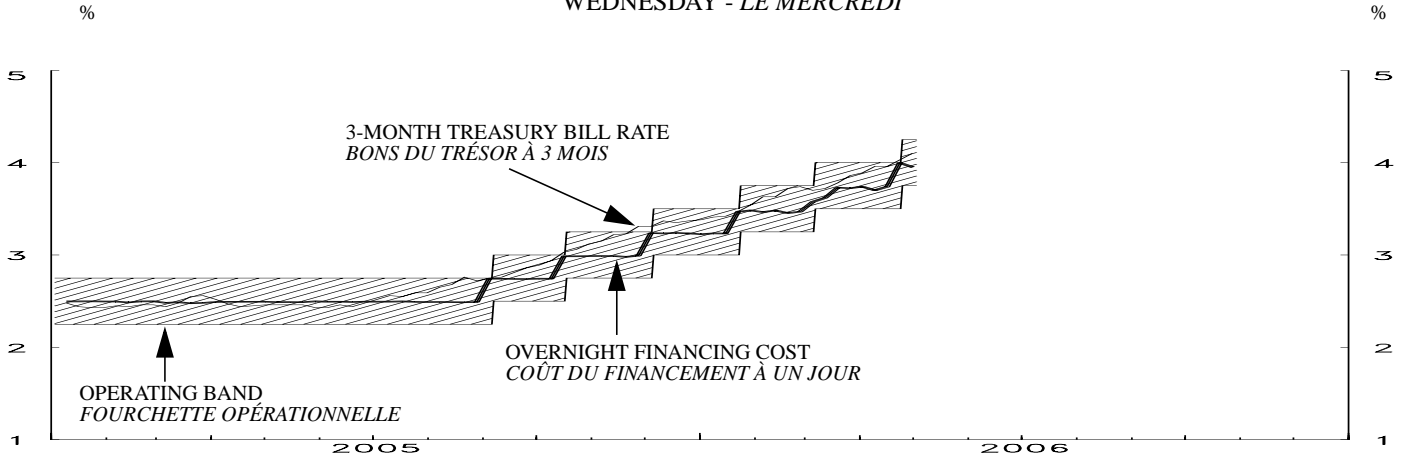
(2) Includes Government of Canada Accounts held at the Bank of Canada, plus non-market bonds held by the Canada Pension Plan.

Comprend les comptes du gouvernement canadien à la Banque du Canada et les titres non négociables détenus par le Régime de pensions du Canada.

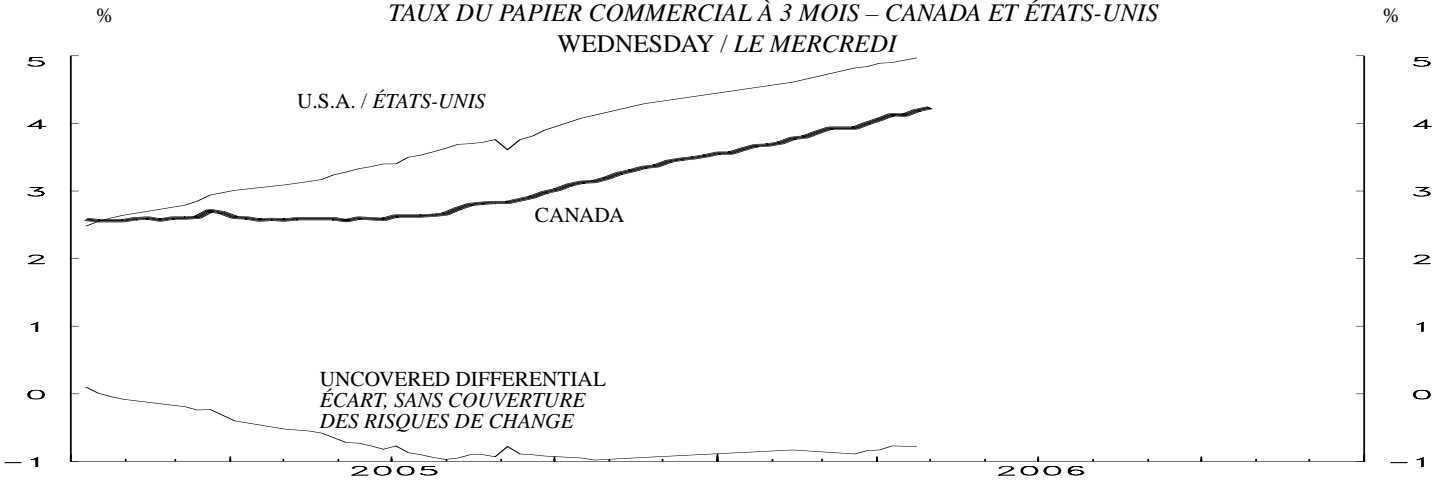
Month Mois	NET NEW SECURITIES ISSUES PLACED IN CANADA AND ABROAD (Millions of Canadian dollars, par value) <i>ÉMISSIONS NETTES DE TITRES PLACÉS AU CANADA ET À L'ÉTRANGER (En millions de dollars canadiens, valeur nominale)</i>													BFS Table F4 SBF Tableau F4		
	Government of Canada Obligations du gouvernement canadien	Provincial bonds Obligations des provinces	Municipal bonds Obligations des municipalités	Corporations Sociétés			Other institutions and foreign borrowers Autres institutions et emprunteurs étrangers	Term Securitized Titrification à terme	Total	Treasury bills and other short-term instruments Bons du Trésor et autres titres à court terme				Total net new issues Ensemble des émissions nettes		
				Bonds Obligations	Preferred and common stocks Actions privilegiées ou ordinaires	Trust Units Parts de fiducie		NHA mortgage- backed securities Titres hypothé- caires garantis en vertu de la LHN	Other asset- backed securities Autres titres adossés à des créances	Total	Government of Canada treasury bills, U.S.-pay Canada bills and other short-term instruments Bons du Trésor canadien, bons du Canada en dollars É.-U. et autres titres à court terme	Provincial govern- ments and their enterprises and municipal govern- ments Provinces entreprises provinciales et muni- cipalités	Total commercial paper Ensemble du papier commercial	Canadian dollar bankers' accept- ances Accept- ations bancaires en dollars canadiens		
	V122305(Q)	V122308(Q)	V122311(Q)	V122314(Q)	V122335(Q)	V20647412(Q)	V122323(Q)	V760338(Q)	V760339(Q)	V122328(Q)	V122343(Q)	V122344(Q)	V122339(Q)	V122342(Q)	V122327(Q)	
2004	J	-1,970	1,486	254	2,940	71	965	-	427	4,006	627	-	-46	1,715		
	A	2,589	2,302	-76	894	370	446	-40	-76	6,551	146	-	-164	-884		
	S	-6,480	883	-113	-540	1,275	584	-	4,384	-562	-569	-1,643	-3,164	1,617	-1,628	6,565
	O	525	3,341	378	-633	174	925	220	-690	2,012	6,252	1,122	-341	2,586		
	N	-2,063	3,329	27	5,625	1,554	545	-50	-385	1,580	5,049	64	64	-181		
	D	-10,264	1,729	38	-1,037	2,837 R	1,901	-	5,784	-333	655 R	-3,330	-1,018	5,049	-2,920	23,148 R
2005	J	205	2,314	-17	-1,661	-7	778	98	-559	-227	924	-2,313	-	-2,160	245	
	F	4,220	4,954	-85	167	1,432	887	-	437	-1,605	10,407	1,475	-	2,866	1,139	
	M	-1,232	70	-94	-1,138	2,149	677	-30	4,299	3,684	8,385	13,138	-5,640	3,834	717	33,015
	A	-1,260	396	223	-3,481	1,330	398	150	-105	3,249	900	-6,855	-	1,075	2,643	
	M	4,017	2,006	108	2,323	-313 R	2,572	-7	-218	-311	10,177 R	974	-	2,917	-1,946	
	J	-5,059	-1,807	-158	2,734	332 R	2,051	-3	3,910	302	2,302 R	-425	14	-1,690	30	10,119 R
	J	-1,183	929	146	-438	253	1,114	-	-981	386	226	999	-	2,595	2,228	
	A	2,161	-3,690	-78	-1,920	945	2,071	-10	362	-273	-432	1,662	-	1,033	684	
	S	-4,612	-138	512	3,377	852	1,110	-	7,892	1,649	10,642	-2,584	-1,938	1,803	-48	16,869 R
	O	-1,760	3,662	251	1,419	2,396	825	-3	430	1,810	9,030	1,356	-	2,278	573	
	N	2,684	1,178	-175	3,983	1,014	446	-10	-309	495	9,306	655	-	2,738	39	
	D	-7,024	-5,658	-1,111	-2,828	1,439	1,928	81	6,481	532	-6,160	2,789	2,550	129	231	25,516
2006	J	167	1,085	-180	1,897	-435	431	-	393	-1,006	2,352	-5,560	-	5,009	2,997	
	F	2,113	-478	-213	-397 R	1,441 R	792	-	341	3,633	7,232 R	-2,449	-	1,998	738	
	M	-119 R	-2,067	-139	4,061	2,292 R	1,274	-14	5,430	-	-	14,711	-	1,528		
	A	154	70	-	-1,235	2,464	666	-	-	-	-	-12,437	-	-		

End of period En fin de période	CORPORATE SHORT-TERM PAPER OUTSTANDING <i>ENCOURS DES EFFETS À COURT TERME DES SOCIÉTÉS</i>										BFS Table F2 SBF Tableau F2
	Millions of Canadian dollars <i>En millions de dollars canadiens</i>										
	Commercial Paper <i>Papier commercial</i>				Canadian dollar bankers' acceptances <i>bancaires en dollars canadiens</i>	Total corporate short-term paper <i>Papier à court terme émis par les sociétés</i>	Treasury bills and other short-term paper <i>Bons du Trésor et autres effets à court terme</i>	Total treasury bills and other short-term paper <i>Ensemble des bons du Trésor et autres effets à court terme</i>	Commercial paper issued by foreign corporations <i>Papier commercial des sociétés étrangères</i>		
	Total	Of which: Paper issued by non financial corporations <i>Dont : Papier des sociétés non financières</i>	Of which: Securitized <i>Dont : Titrisation</i>	Of which: U.S. dollars <i>Dollars É.-U.</i>			Provincial governments and their enterprises <i>Municipalités et entreprises provinciales</i>				
	V122246	V122253	V122254	V122255	V122243	V122241	V122256	V122257	V122258	V122259	
2004	J	110,436	14,269	62,167	9,622	33,836	144,272	22,937	119	167,327	6,710
	J	110,390	15,025	61,684	9,453	35,551	145,941	22,565	-	167,506	6,424
	A	110,226	14,792	60,930	8,605	34,667	144,893	19,194	-	164,087	6,107
	S	111,843	14,530	62,957	8,800	33,039	144,882	19,815	76	164,773	6,239
	O	111,502	14,355	62,882	8,386	35,625	147,127	19,240	-	166,367	6,117
	N	111,566	13,758	63,138	8,965	35,444	147,010	18,548	-	165,558	6,244
	D	116,615	14,821	65,438	8,483	32,524	149,139	18,736	137	168,012	6,406
2005	J	114,455	13,362	66,124	8,217	32,769	147,224	17,248	-	164,472	5,909
	F	117,321	14,193	66,389	9,616	33,908	151,229	14,336	-	165,565	6,621
	M	121,155	14,646	69,987	9,059	34,625	155,780	13,043	190	169,013	6,856
	A	122,230	15,076	71,255	10,487	37,268	159,498	13,039	-	172,537	7,278
	M	125,147	13,975	74,352	9,924	35,322	160,469	13,661	-	174,130	7,544
	J	123,457	13,110	75,453	9,537	35,352	158,809	13,060	187	172,056	8,525
	J	126,052	15,093	76,653	10,196	37,580	163,632	11,901	-	175,533	8,799
	A	127,085	14,338	77,115	8,890	38,264	165,349	12,296	-	177,645	8,056
	S	128,888	13,883	79,263	8,923	38,216	167,104	11,142	167	178,413	8,938
	O	131,166	14,320	80,622	8,738	38,789	169,955	10,365	-	180,320	8,269
	N	133,904	14,354	81,244	8,680	38,828	172,732	10,683	-	183,415	10,101
	D	134,033	13,128	83,987	8,292	39,059	173,092	13,704	155	186,952	9,531
2006	J	139,042	13,832	88,721	8,400	42,056	181,098	13,147	-	194,245	9,310
	F	141,040	14,415	89,429	8,653	42,794	183,834	12,616	-	196,450	9,698
	M		10,651 E			44,322		13,812 R	-	200,262	10,503 E

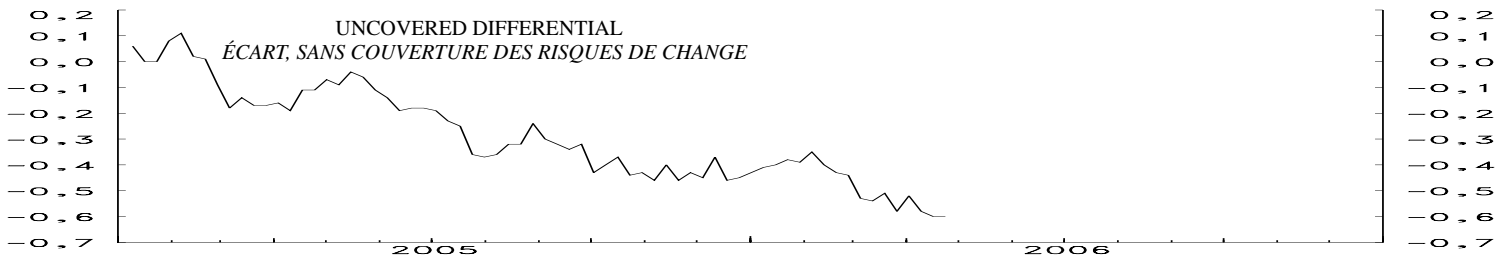
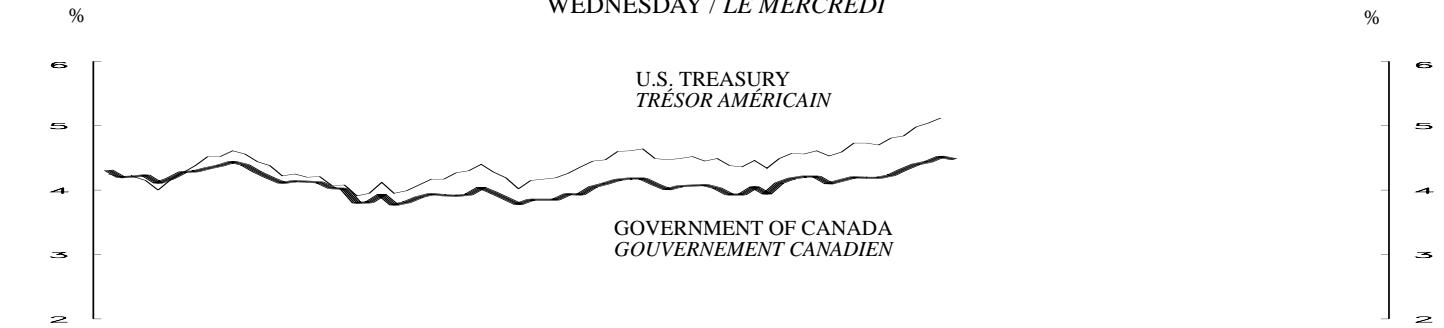
3-MONTH TREASURY BILL RATE AND OVERNIGHT FINANCING COST
 TAUX DES BONS DU TRÉSOR À 3 MOIS ET COÛT DU FINANCEMENT À UN JOUR
 WEDNESDAY - LE MERCREDI



CANADA- U.S. 3-MONTH COMMERCIAL PAPER RATE
 TAUX DU PAPIER COMMERCIAL À 3 MOIS – CANADA ET ÉTATS-UNIS
 WEDNESDAY / LE MERCREDI

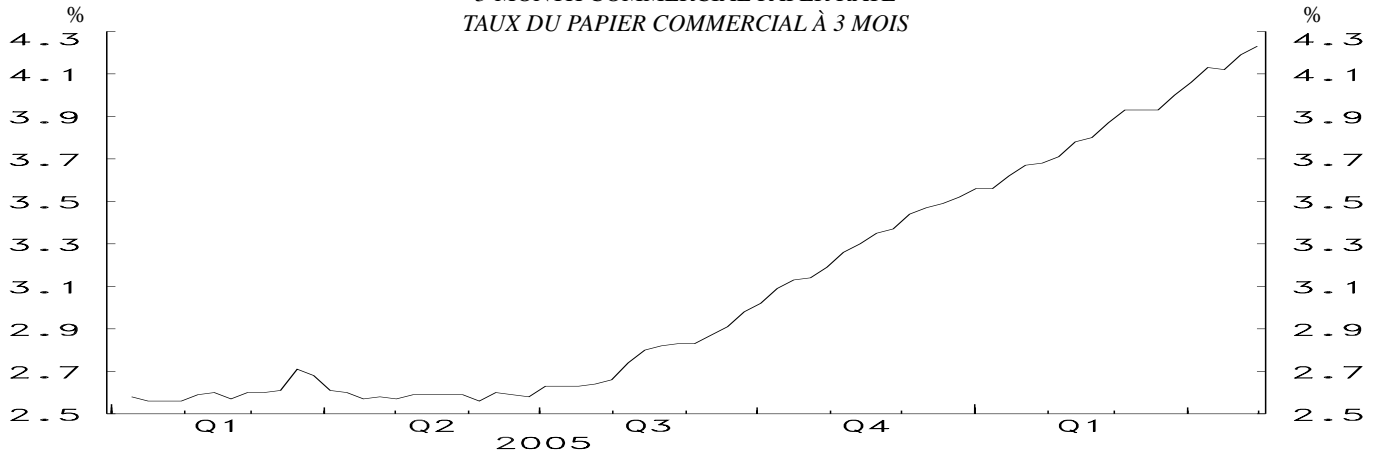


CANADA- U.S. GOVERNMENT 10 YEAR BOND YIELDS
 OBLIGATIONS À 10 ANS DES GOUVERNEMENTS CANADIEN ET AMÉRICAIN
 WEDNESDAY / LE MERCREDI



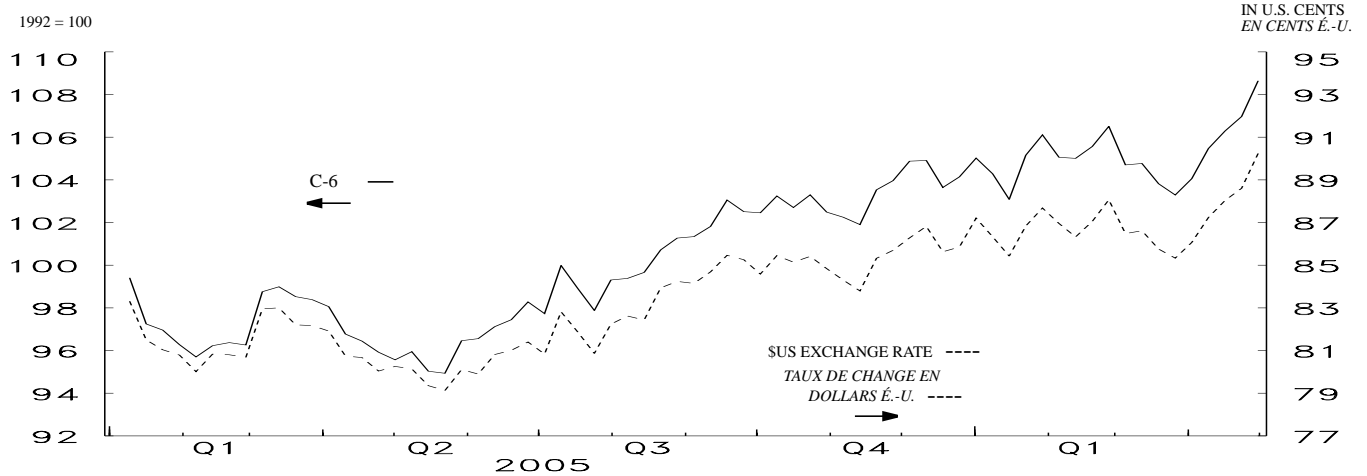
MONETARY CONDITIONS INDEX / INDICE DES CONDITIONS MONÉTAIRES
WEDNESDAY / LE MERCREDI

3-MONTH COMMERCIAL PAPER RATE
TAUX DU PAPIER COMMERCIAL À 3 MOIS

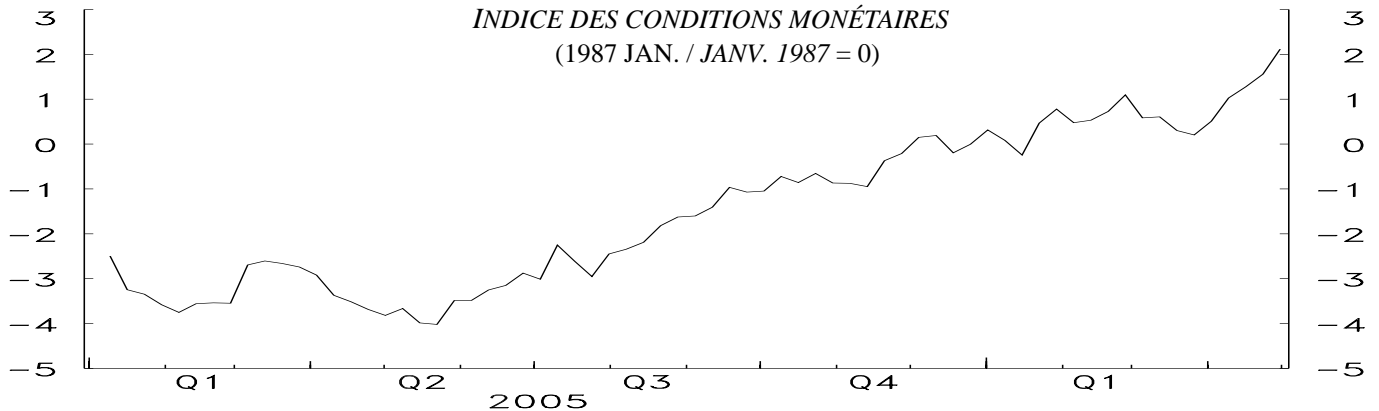


C-6 EXCHANGE RATE INDEX AND \$U.S. EXCHANGE RATE

TAUX DE CHANGE DU DOLLAR CANADIEN PAR RAPPORT AUX MONNAIES COMPOSANT L'INDICE C-6 ET AU DOLLAR É.-U.



MONETARY CONDITIONS INDEX
INDICE DES CONDITIONS MONÉTAIRES
(1987 JAN. / JANV. 1987 = 0)

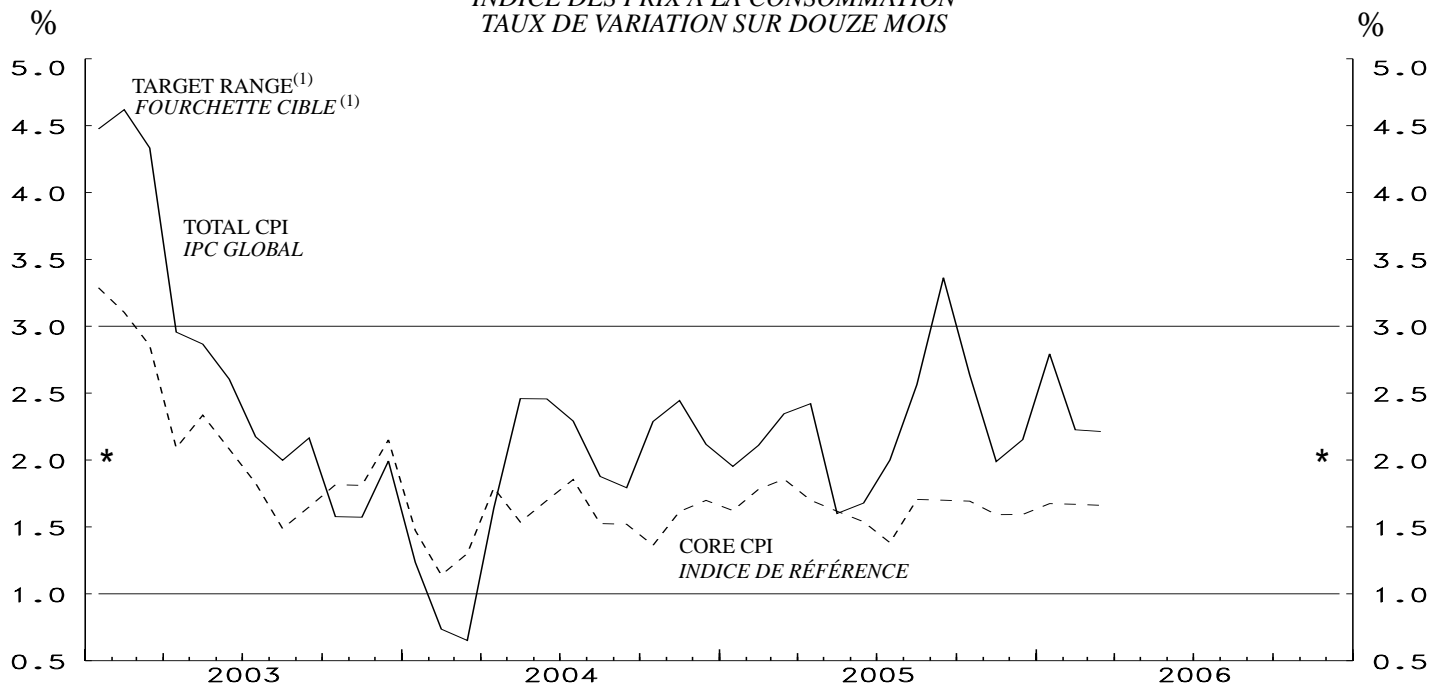


LAST DATA POINT PLOTTED: 3-May-06
FIN DE LA PÉRIODE CONSIDÉRÉE: 3-mai-06

NOTE: THE MONETARY CONDITIONS INDEX IS A WEIGHTED SUM OF THE CHANGES IN THE 3-MONTH COMMERCIAL PAPER RATE AND THE C-6 TRADE-WEIGHTED EXCHANGE RATE (SEE TECHNICAL NOTE IN THE WINTER 1998-1999 ISSUE OF THE BANK OF CANADA REVIEW, PAGES 125 AND 126) FROM JANUARY 1987. THE INDEX IS CALCULATED AS THE CHANGE IN THE INTEREST RATE PLUS ONE-THIRD OF THE PERCENTAGE CHANGE IN THE EXCHANGE RATE. THE BANK DOES NOT TRY TO MAINTAIN A PRECISE MCI LEVEL IN THE SHORT RUN. SEE *MONETARY POLICY REPORT*, MAY 1995, P.14.

NOTA : L'INDICE DES CONDITIONS MONÉTAIRES (L'ICM) EST UNE SOMME PONDÉRÉE DES VARIATIONS ENREGISTRÉES DEPUIS JANVIER 1987 PAR LE TAUX DU PAPIER COMMERCIAL À 3 MOIS ET LE TAUX DE CHANGE DU DOLLAR CANADIEN PAR RAPPORT AUX MONNAIES COMPOSANT L'INDICE C-6 (VOIR LA NOTE TECHNIQUE PUBLIÉE DANS LA LIVRAISON DE L'HIVER 1998-1999 DE LA REVUE DE LA BANQUE DU CANADA, PAGES 125 ET 126) PONDÉRÉ EN FONCTION DES ÉCHANGES COMMERCIAUX. ON OBTIENT L'ICM EN ADDITIONNANT LA VARIATION DU TAUX D'INTÉRÊT ET LE TIERS DE LA VARIATION, ÉTABLIE EN POURCENTAGE, DU TAUX DE CHANGE. LA BANQUE NE S'EFFORCE PAS, AU JOUR LE JOUR, DE MAINTENIR L'ICM À UN NIVEAU PRÉCIS. VOIR LE RAPPORT SUR LA POLITIQUE MONÉTAIRE, MAI 1995, P. 15.

CONSUMER PRICE INDEX
YEAR-OVER-YEAR PERCENTAGE CHANGE
INDICE DES PRIX À LA CONSOMMATION
TAUX DE VARIATION SUR DOUZE MOIS



LAST DATA POINT PLOTTED: March 06
FIN DE LA PÉRIODE CONSIDÉRÉE : mars 06

* Inflation - control target / * Cible de maîtrise de l'inflation

(1) Note: Although the target is expressed in terms of the total CPI, the Bank of Canada bases its policy actions on a core measure of the CPI that excludes the eight most volatile components (fruits, vegetables, gasoline, fuel oil, natural gas, mortgage interest, inter-city transportation and tobacco products) as well as the effect of indirect taxes on the remaining components.

Bien que la cible soit exprimée en fonction de l'IPC global, la Banque du Canada fonde ses décisions de politique monétaire sur un indice de référence qui exclut de l'IPC les huit composantes les plus volatiles (fruits, légumes, essence, mazout, gaz naturel, intérêts hypothécaires, transport interurbain et produits du tabac) ainsi que l'effet des impôts indirects sur les autres composantes.

CONSUMER PRICE INDEX INDICE DES PRIX À LA CONSOMMATION							MONETARY CONDITIONS INDEX INDICE DES CONDITIONS MONÉTAIRES						
Month Mois	Total CPI IPC global		Percentage (y/y) (unadjusted) Taux de variation (a/a) (données non désaisonnalisées)				Wednesday Le mercredi	3-Month prime corporate paper rate Taux du papier de premier choix des sociétés non financières à 3 mois	Canadian dollar index against C-6 currencies Indice C-6 des cours du dollar canadien	Monetary conditions index Indice des conditions monétaires			
	Unadjusted Données non désai- sonnalisées	Seasonally adjusted Données désaisonna- lisées	Total CPI IPC global	Core CPI Indice de référence	Alternative measures of trend inflation Autres mesures de l'inflation tendancielle CPIXFET CPIW IPCHAEI IPCP								
	V735319	V18702611				V36393		V121812	V121814				
2004	A	124.8	124.6	1.9	1.5	1.0	1.7	2006	J	4	3.56	105.02	0.32
	S	124.9	124.8	1.8	1.5	1.0	1.6			11	3.56	104.28	0.08
	O	125.2	125.3	2.3	1.4	0.8	1.7			18	3.62	103.09	-0.24
	N	125.7	125.8	2.4	1.6	1.1	1.8			25	3.67	105.15	0.47
	D	125.4	125.9	2.1	1.7	1.3	1.7						
2005	J	125.3	125.7	2.0	1.6	1.2	1.6		F	1	3.68	106.11	0.78
	F	125.8	125.9	2.1	1.8	1.4	1.7			8	3.71	105.06	0.48
	M	126.5	126.3	2.3	1.9	1.4	1.9			15	3.78	105.01	0.53
	A	126.9	126.8	2.4	1.7	1.2	1.8			22	3.80	105.56	0.73
	M	127.0	126.7	1.6	1.6	1.2	1.6		M	1	3.87	106.51	1.09
	J	127.2	127.0	1.7	1.5	1.3	1.7			8	3.93	104.70	0.58
	J	127.5	127.4	2.0	1.4	1.1	1.7			15	3.93	104.77	0.61
	A	128.0	127.9	2.6	1.7	1.5	1.9			22	3.93	103.82	0.30
	S	129.1	128.9	3.4	1.7	1.6	2.1			29	4.00	103.29	0.20
	O	128.5	128.5	2.6	1.7	1.5	1.8						
	N	128.2	128.4	2.0	1.6	1.4	1.7		A	5	4.06	104.06	0.51
	D	128.1	128.6	2.2	1.6	1.3	1.7			12	4.13	105.47	1.03
2006	J	128.8	129.2	2.8	1.7	1.4	2.0			19	4.12	106.29	1.28
	F	128.6	128.9	2.2	1.7	1.4	1.7			26	4.19	106.97	1.56
	M	129.3	129.2	2.2	1.7	1.5	1.8		M	3	4.23	108.64	2.12

Core CPI: The CPI excluding the eight most volatile components (fruits, vegetables, gasoline, fuel oil, natural gas, mortgage interest, inter-city transportation and tobacco products) as well as the effect of indirect taxes on the remaining components. CANSIM identifier for this series (in level terms) is V36398. / La Banque utilise comme indice de référence l'IPC qui exclut les huit composantes les plus volatiles (fruits, légumes, essence, mazout, gaz naturel, intérêts hypothécaires, transport interurbain et produits du tabac) ainsi que l'effet des impôts indirects sur les autres composantes. Le numéro d'identification de Cansim applicable à cette série (données exprimées en valeur absolue) est le V36398.

CPIXFET: The CPI excluding food, energy and the effect of indirect taxes. / IPCHAEI : IPC hors alimentation, énergie et effet des impôts indirects

CPIW: In this measure, each component of the total CPI is multiplied by an additional weight that is inversely proportional to the component's volatility, so that the more volatile the component the less it influences the overall index. / Dans IPCP, chacune des composantes de l'IPC global est multipliée par une pondération additionnelle qui est inversement proportionnelle à la variabilité de la composante, afin que les plus volatiles d'entre elles influencent moins l'évolution de l'indice global.