

**WEEKLY
FINANCIAL STATISTICS**

**BULLETIN HEBDOMADAIRE DE
STATISTIQUES FINANCIÈRES**

**FOR IMMEDIATE RELEASE
POUR PUBLICATION IMMÉDIATE**

**June 1, 2007
le 1 juin 2007**

**CONTENTS
TABLE DES MATIÈRES**

<u>Page</u> <u>Page</u>		<u>Table</u> ¹ <u>Tableau</u> ¹
* 3	Bank of Canada: assets and liabilities / <i>Banque du Canada : actif et passif</i>	B2
4, 5	Chartered bank assets / <i>Actif des banques à charte</i>	C1
5, 6	Chartered bank liabilities / <i>Passif des banques à charte</i>	C2
7	Selected seasonally adjusted series: Chartered bank assets and liabilities <i>Quelques statistiques bancaires désaisonnalisées : Avoirs et engagements des banques à charte</i>	C8
* 7	Positions of the Directly Clearing members of the Canadian Payments Association <i>Positions des adhérents de l'Association canadienne des paiements</i>	B3
* 7	Bank of Canada buy-back transactions <i>Opérations à réméré de la Banque du Canada</i>	B3
* 8, 9, 10	Financial market statistics / <i>Statistiques du marché financier</i>	F1
* 10	Exchange rates / <i>Cours du change</i>	I1
11, 12	Monetary aggregates / <i>Agrégats monétaires</i>	E1
13, 14, 15	Credit measures / <i>Mesures du crédit</i>	E2
* 16	Government of Canada securities outstanding / <i>Encours des titres du gouvernement canadien</i>	G4
* 16	Government of Canada deposits / <i>Dépôts du gouvernement canadien</i>	
* 17	Net new securities issues placed in Canada and abroad <i>Émissions nettes de titres placés au Canada et à l'étranger</i>	F4
* 17	Corporate short-term paper outstanding / <i>Encours des effets à court terme des sociétés</i>	F2
* 18, 19	Charts: interest rates, exchange rates and monetary conditions indicators <i>Graphiques : taux d'intérêt, cours du change et indicateurs des conditions monétaires</i>	
* 20	Consumer Price Index and monetary conditions indicators <i>Indice des prix à la consommation et indicateurs des conditions monétaires</i>	

The *Weekly Financial Statistics* publication (including a schedule for the release of data) and information on the Bank of Canada are available on the Internet at the Bank of Canada Web site: www.bank-banque-canada.ca. For information on the contents of the *Weekly Financial Statistics* contact Maureen Tootle (613) 782-7333 or wfsmail@bank-banque-canada.ca

On peut consulter le Bulletin hebdomadaire de statistiques financières (y compris le calendrier des dates de publication des données) et obtenir des renseignements sur la Banque du Canada dans Internet (site Web) à l'adresse suivante : www.bank-banque-canada.ca. Pour en savoir plus sur le contenu du Bulletin hebdomadaire de statistiques financières, prière de communiquer avec Maureen Tootle au (613) 782-7333 ou à l'adresse électronique wfsmail@bank-banque-canada.ca

Data in this package are unadjusted unless otherwise stated / *À moins d'indication contraire, les données de cette publication n'ont pas été désaisonnalisées.*

For all Wednesday series, in the event a holiday falls on a Wednesday, data for the preceding business day will be shown.

Si un jour férié tombe un mercredi, ce sont les séries du jour ouvrable précédent qui sont présentées.

"R" revised / *révisé*

* New information this week. / *Nouvelles données de cette semaine*

(1) Refers to the corresponding *Bank of Canada Banking and Financial Statistics* tables and footnotes. / *Renvoie à la note ou au tableau correspondant dans les Statistiques bancaires et financières de la Banque du Canada.*

Subscriptions or copies of Bank of Canada publications may be obtained from: Publications Distribution Section, Bank of Canada, Communications Services, Ottawa, Ontario, Canada K1A 0G9. Remittances in CANADIAN DOLLARS should be made payable to the Bank of Canada. For further information, please call (613) 782-8248.

Pour s'abonner aux publications de la Banque du Canada ou en obtenir des exemplaires, il suffit de s'adresser au Service de diffusion des publications, Banque du Canada, Services de communication, Ottawa, Ontario, CANADA K1A 0G9. Les paiements doivent être libellés EN DOLLARS CANADIENS et faits à l'ordre de la Banque du Canada. Pour de plus amples renseignements, composer le (613) 782-8248.

Regular subscription		Abonnement ordinaire	
Delivery in Canada by mail or at Bank of Canada Regional Offices	\$55.00	<i>Livraison au Canada par la poste ou aux bureaux régionaux de la Banque du Canada</i>	55,00 \$
Delivery to the United States	\$70.00	<i>Livraison aux États-Unis</i>	70,00 \$
Delivery to all other countries	\$110.00	<i>Livraison dans les autres pays</i>	110,00 \$
Library subscription *		Abonnement pour bibliothèques *	
Delivery in Canada	\$45.00	<i>Livraison au Canada</i>	45,00 \$
Delivery to the United States	\$55.00	<i>Livraison aux États-Unis</i>	55,00 \$
Delivery to all other countries	\$85.00	<i>Livraison dans les autres pays</i>	85,00 \$
Single copies		Achats à l'exemplaire	
Delivered by mail	\$2.00	<i>Livraison par la poste</i>	2,00 \$
Picked up at Bank of Canada Regional Offices	\$1.25	<i>Aux bureaux régionaux de la Banque du Canada</i>	1,25 \$
<ul style="list-style-type: none"> All Canadian orders and subscriptions must add 7% GST and PST where applicable. 		<ul style="list-style-type: none"> <i>Ajouter au montant de tous les abonnements et commandes en provenance du Canada 7 % pour la TPS et la taxe de vente provinciale, s'il y a lieu.</i> 	
<ul style="list-style-type: none"> Back copies of the WEEKLY FINANCIAL STATISTICS will not be available. 		<ul style="list-style-type: none"> <i>Les anciens numéros du BULLETIN ne sont pas disponibles.</i> 	
<ul style="list-style-type: none"> * Rates for Canadian governmental and public libraries and libraries of Canadian and foreign educational institutions. 		<ul style="list-style-type: none"> <i>Tarif pour les bibliothèques des divers ordres de gouvernement au Canada, les bibliothèques publiques et les bibliothèques des établissements d'enseignement canadiens et étrangers.</i> 	

Contents may be reproduced or referred to provided that the Weekly Financial Statistics with its date, is specifically quoted as the source.

Reproduction autorisée à condition que la source—Bulletin hebdomadaire de statistiques financières—et la date soient formellement indiquées.

Average of Wednesdays and Wednesday		BANK OF CANADA: ASSETS AND LIABILITIES (Millions of dollars) ¹ <i>BANQUE DU CANADA : ACTIF ET PASSIF (En millions de dollars)¹</i>										BFS Table B2 SBF Tableau B2
		Assets <i>Actif</i>				Advances <i>Avances</i>	Securities purchased under resale agreements ³ <i>Titres achetés dans le cadre de conventions de revente³</i>	Other investments ² <i>Autres placements²</i>	Foreign currency deposits <i>Dépôts en monnaies étrangères</i>	All other assets <i>Autres éléments de l'actif</i>	Total <i>Total</i>	
Moyenne mensuelle des mercredis ou données du mercredi		Government of Canada direct and guaranteed securities <i>Titres émis ou garantis par le gouvernement canadien</i>										
		Treasury bills <i>Bons du Trésor</i>	Other <i>Autres</i>		Total <i>Total</i>	V36648 V36634	V36637 V36623	V36602/V36608 V36616/V36621	V36609 V36622	V36649 V36635	V36596 V36610	
3 years and under 3 ans ou moins	Over 3 years Plus de 3 ans											
		V36598 V36612	V36600 V36614	V36601 V36615	V36597 V36611							
2007	F	16,838	11,141	19,838	47,817	140	-	38	3	232	48,230	
	M	16,815	11,099	19,840	47,754	242	-	38	5	218	48,257	
	A	17,304	11,135	19,986	48,424	16	310	38	5	230	49,024	
	M	17,955	11,253	20,514	49,721	28	-	38	4	229	50,020	
2007	A	4	17,096	11,119	19,890	48,104	27	1,242	38	7	229	49,647
		11	17,328	11,129	19,910	48,367	13	-	38	5	229	48,652
		18	17,341	11,140	19,931	48,412	12	-	38	5	229	48,696
		25	17,450	11,151	20,211	48,813	13	-	38	4	232	49,100
	M	2	17,464	11,161	20,232	48,858	12	-	38	4	229	49,141
		9	17,700	11,172	20,552	49,424	111	-	38	4	228	49,806
		16	17,715	11,183	20,573	49,471	17	-	38	4	230	49,759
		23	17,945	11,194	20,595	49,733	-	-	38	3	229	50,004
		30	18,950	11,553	20,616	51,118	-	-	38	5	229	51,391

Changes from the date indicated: / *Variations par rapport à la date indiquée :*

2006	M	31	2,969	1,264	-206	4,026	-23	-	-	-81	-730	3,192
2007	M	23	1,005	359	21	1,385	-	-	-	2	-	1,387

Average of Wednesdays and Wednesday		BANK OF CANADA: ASSETS AND LIABILITIES (Millions of dollars) <i>BANQUE DU CANADA : ACTIF ET PASSIF (En millions de dollars)</i>										continued <i>suite</i>
		Liabilities <i>Passif</i>				Canadian dollar deposits <i>Dépôts en dollars canadiens</i>	Foreign currency liabilities <i>Engagements en monnaies étrangères</i>	All other liabilities <i>Autres éléments du passif</i>	Total <i>Total</i>			
Moyenne mensuelle des mercredis ou données du mercredi		Notes in circulation ⁴ <i>Billets en circulation⁴</i>										
		V36639 V36625	Government of Canada <i>Gouvernement canadien</i>		Chartered banks <i>Banques à charte</i>	Other members of the Canadian Payments Association <i>Autres membres de l'Association cana- dienne des paiements</i>	Other <i>Autres</i>	V36644 V36630	V36645 V36631	V36646 V36632	V36638 V36624	
3 years and under 3 ans ou moins	Over 3 years Plus de 3 ans											
		V36639 V36625	V36642 V36628	V36643 V36629	V36647 V36633	V36644 V36630	V36645 V36631	V36646 V36632	V36638 V36624			
2007	F	45,679	1,368	13	3	452	-	715	48,230			
	M	45,588	1,002	104	4	462	-	1,097	48,257			
	A	46,386	1,668	14	3	463	-	491	49,024			
	M	46,939	1,975	13	5	465	-	623	50,020			
2007	A	4	46,830	1,863	23	458	-	470	49,647			
		11	46,345	1,328	9	456	-	510	48,652			
		18	46,077	1,654	12	483	-	471	48,696			
		25	46,293	1,828	10	453	-	512	49,100			
	M	2	46,734	1,477	11	447	-	470	49,141			
		9	46,694	1,509	7	472	-	1,120	49,806			
		16	46,918	1,902	11	452	-	471	49,759			
		23	47,259	1,758	17	451	-	511	50,004			
		30	47,091	3,229	20	502	-	544	51,391			

Changes from the date indicated: / *Variations par rapport à la date indiquée :*

2006	M	31	2,374	746	-	2	-5	-	74	3,192
2007	M	23	-168	1,471	3	-2	51	-	33	1,387

- (1) Net amount of uncompleted securities transactions (excluding SPRA and SRA) with dealers and banks in Canada has a potential cash reserve effect of \$- millions in the latest week. / *Le montant net des opérations sur titres non encore liquidées (à l'exclusion des prises en pension spéciales et des cessions en pension) avec les courtiers en valeurs mobilières et les banques au Canada a une incidence virtuelle de - millions de dollars sur les réserves-encaisse de la dernière semaine.*
- (2) Other investments comprise mainly holdings of U.S. dollar denominated securities and direct purchases of one-month bankers' acceptances. / *Les autres placements comprennent principalement les titres libellés en dollars É.-U. et des achats directs d'acceptations bancaires à un mois.*
- (3) Included in all other assets for the period November 10, 1999 to December 27, 2006. Prior to November 10, 1999 included in Government of Canada direct and guaranteed securities. / *Inclus avec les autres éléments de l'actif pour la période du 10 novembre 1999 au 27 décembre 2006. Avant le 10 novembre 1999, était inclus dans Titres émis ou garantis par le gouvernement canadien.*
- (4) Includes currency both inside and outside deposit-taking financial institutions. / *Inclut à la fois les billets détenus par les institutions de dépôt et les billets en circulation.*

Monthly Average Moyenne mensuelle		CHARTERED BANK ASSETS (Millions of dollars) <i>ACTIF DES BANQUES À CHARTE (En millions de dollars)</i>							BFS Table C1 <i>SBF Tableau C1</i>	
		Canadian dollar assets <i>Avoirs en dollars canadiens</i>								
		Liquid assets <i>Avoirs de première liquidité</i>								
		Bank of Canada notes and coin <i>Pièces et billets de la Banque du Canada</i>	Bank of Canada deposits <i>Dépôts à la Banque du Canada</i>	Treasury bills (amortized value) <i>Bons du Trésor (valeur après amortissement)</i>	Government of Canada direct and guaranteed bonds <i>Obligations émises ou garanties par le gouvernement canadien</i>	Call and short loans <i>Prêts à vue ou à court terme</i>	Holdings of selected short-term assets <i>Divers avoirs à court terme</i>		Total <i>Total</i>	
							Short-term paper <i>Papier à court terme</i>	Other ¹ <i>Autres¹</i>		
		V36690	V36691	V36693	V36695	V36696	V36697	V36702	V36882	V36853
2005	J	3,724	205	33,690	30,051	37,719	1,786	18,544	20,821	146,539
	A	3,769	137	34,947	30,691	35,012	1,757	19,380	20,574	146,266
	S	3,693	169	35,600	30,398	40,833	2,079	19,712	21,406	153,891
	O	3,648	176	32,945	28,766	41,147	1,970	21,124	21,702	151,479
	N	3,534	488	32,653	27,748	41,705	2,047	21,320	21,553	151,047
	D	4,045	90	34,751	27,854	44,132	2,382	24,003	20,444	157,701
2006	J	3,714	59	31,525	28,086	46,003	2,239	22,125	19,996	153,746
	F	3,488	51	30,454	29,675	41,658	2,313	22,777	21,033	151,449
	M	3,242	47	33,844	32,233	45,306	2,467	24,029	24,256	165,425
	A	3,491	35	32,447	34,093	46,324	2,522	24,812	23,608	167,332
	M	3,641	243	34,038	33,206	45,941	2,576	23,034	23,844	166,521
	J	3,530	127	32,757	33,875	51,502	2,363	24,811	23,949	172,913
	J	3,663	382	30,314	34,005	54,208	2,428	25,129	22,969	173,099
	A	4,210	231	28,944	34,097	55,755	2,967	23,665	23,959	173,827
	S	3,626	67	28,290	35,546	50,471	3,787	22,943	23,055	167,786
	O	3,672	99	29,172	39,034	49,322	3,885	23,653	24,279	173,117
	N	3,647	280	34,535	38,829	50,150	3,710	23,820	22,881	177,852
	D	4,112	255	34,154	37,910	56,165	3,947	26,562	23,743	186,848
2007	J	3,741	68	30,475	40,089	54,986	3,308	25,432	22,845	180,942
	F	3,625	174	31,941	38,586	54,990	2,902	24,781	24,494	181,493
	M	3,534	292	35,532	39,465	57,774	3,254	27,672	25,643	193,165
	A	3,692	252R	32,664R	35,613R	56,193R	3,548	28,424R	26,083R	186,470R

Monthly Average Moyenne mensuelle		CHARTERED BANK ASSETS (Millions of dollars) <i>ACTIF DES BANQUES À CHARTE (En millions de dollars)</i>							continued <i>suite</i>				
		Canadian dollar assets <i>Avoirs en dollars canadiens</i>											
		Less liquid assets <i>Avoirs de seconde liquidité</i>											
		Non-mortgage loans <i>Prêts non hypothécaires</i>											
		Personal <i>Personnels</i>				Federal government, provinces and municipalities <i>Gouvernement fédéral, provinces et municipalités</i>	To Canadian residents for business purposes <i>À des résidents canadiens à des fins commerciales</i>			To non-residents for business purposes <i>À des non-résidents à des fins commerciales</i>		Total <i>Total</i>	
		Personal loan plans <i>Prêts personnels à tempérament</i>	Credit cards <i>Cartes de crédit</i>	Personal lines of credit <i>Marges de crédit personnelles</i>	Other <i>Autres</i>		Reverse repos <i>Prises en pension</i>	Business loans <i>Prêts aux entreprises</i>	Leasing receivables <i>Créances résultant du crédit-bail</i>	Reverse repos <i>Prises en pension</i>	Business loans <i>Prêts aux entreprises</i>		
		V36867	V36868	V36869	V36870	V36720	V36862	V36863	V36864	V36719	V36859	V36860	V36855
2005	J	41,366	35,535	103,639	19,812	2,464	74,596	137,031	1,562	5,500	20,477	2,868	443,287
	A	41,527	35,972	105,300	19,914	2,598	73,348	136,549	1,744	5,609	18,886	3,248	442,950
	S	41,548	36,834	107,311	19,940	2,476	69,767	137,973	1,688	5,727	19,095	3,212	443,882
	O	41,395	35,898	108,970	19,950	2,468	67,271	140,990	1,838	5,809	17,854	3,584	444,188
	N	41,241	35,471	109,995	19,996	2,460	68,164	138,760	1,558	5,865	18,363	3,442	443,756
	D	40,901	37,050	111,186	19,962	2,610	66,208	140,960	2,140	5,951	17,390	4,060	446,277
2006	J	40,452	36,569	112,033	20,034	2,738	69,940	140,596	1,616	6,040	16,148	3,579	448,127
	F	40,391	34,697	113,122	19,937	2,841	71,259	141,308	1,059	6,105	18,615	3,839	452,114
	M	40,689	34,675	115,030	20,580	2,922	74,625	143,917	814	6,080	16,719	3,604	458,842
	A	40,734	35,269	116,005	20,718	2,787	82,427	144,181	906	6,201	17,989	4,442	470,753
	M	40,885	36,473	117,693	21,578	2,610	78,386	146,136	1,259	6,270	18,585	4,184	472,801
	J	41,093	37,374	119,212	21,734	2,627	83,144	148,627	855	6,368	17,963	4,921	483,064
	J	41,273	37,350	120,730	21,390	2,724	81,027	150,918	1,137	6,467	17,014	5,277	484,170
	A	41,252	38,571	121,650	20,945	2,762	84,104	151,665	890	6,521	19,106	5,316	491,892
	S	41,252	39,646	123,413	20,913	2,789	84,934	151,615	793	6,589	19,542	4,725	495,418
	O	41,264	39,561	122,462	20,568	2,703	90,196	151,330	810	6,659	18,090	4,865	497,698
	N	40,936	38,627	123,310	20,908	2,762	92,559	152,686	1,118	6,655	17,232	5,088	500,762
	D	40,773	39,917	124,087	20,910	2,975	101,143	151,831	1,104	6,653	15,661	5,526	509,475
2007	J	40,630	40,037	124,486	21,020	2,965	96,849	150,095	721	6,722	14,773	5,281	502,858
	F	40,748	38,672	125,629	21,110	3,124	100,862	153,044	489	6,757	15,526	4,890	510,362
	M	41,003	39,229	127,910	21,900	3,062	100,604	156,970	613	6,790	15,820	5,435	518,722
	A	41,258R	39,988R	128,798R	21,744R	3,019	99,558R	160,406R	764	6,867	15,256	5,582	522,475R

(1) Consists of bankers' acceptances and deposits with other regulated financial institutions.
Représente les acceptations bancaires et les dépôts dans les autres institutions financières réglementées.

Monthly Average Moyenne mensuelle		CHARTERED BANK ASSETS (Millions of dollars) <i>ACTIF DES BANQUES À CHARTE (En millions de dollars)</i>							continued <i>suite</i>		
		Canadian dollar assets <i>Avoirs en dollars canadiens</i>							Total Canadian dollar assets <i>Ensemble des avoirs en dollars canadiens</i>	Net foreign currency assets <i>Avoirs nets en monnaies étrangères</i>	
		Less liquid assets <i>Avoirs de seconde liquidité</i>									
		Mortgages <i>Prêts hypothécaires</i>			Total <i>Total</i>	Canadian securities ¹ <i>Titres canadiens¹</i>		Total <i>Total</i>			
		Residential <i>À l'habitation</i>	Non-residential <i>Sur immeubles non résidentiels</i>	Total <i>Total</i>		Provincial and municipal <i>Provinces et municipalités</i>	Corporate <i>Sociétés</i>	Total <i>Total</i>			
		V36724	V36718	V36857	V36723	V36865	V36728	V36725	V36703	V36852	V36686
2005	J	380,301	18,579	398,880	842,167	19,733	127,407	147,140	989,307	1,303,423	-11,209
	A	385,007	18,834	403,840	846,790	19,703	127,110	146,813	993,603	1,312,751	-17,234
	S	385,637	19,085	404,723	848,605	20,914	129,623	150,537	999,142	1,328,679	-23,101
	O	386,453	18,986	405,439	849,627	21,727	132,144	153,871	1,003,498	1,316,704	-28,317
	N	391,169	18,930	410,099	853,856	21,952	131,663	153,615	1,007,471	1,324,699	-19,519
	D	391,632	19,330	410,962	857,239	22,577	137,044	159,621	1,016,860	1,353,126	-24,935
2006	J	390,442	19,601	410,043	858,171	21,232	138,672	159,904	1,018,075	1,361,274	-28,608
	F	392,431	19,793	412,223	864,337	20,931	142,248	163,179	1,027,516	1,385,214	-25,841
	M	392,395	19,597	411,993	870,834	20,682	141,790	162,472	1,033,307	1,370,069	-27,548
	A	396,096	19,507	415,603	886,356	19,432	144,072	163,504	1,049,860	1,418,077	-35,237
	M	401,028	19,471	420,499	893,300	19,997	142,778	162,775	1,056,075	1,432,370	-25,174
	J	403,707	19,555	423,262	906,326	19,861	141,021	160,881	1,067,207	1,457,949	-35,981
	J	408,269	19,474	427,743	911,913	19,414	145,738	165,153	1,077,066	1,424,085	-38,555
	A	412,067	19,580	431,647	923,538	19,541	146,321	165,861	1,089,399	1,447,202	-35,594
	S	415,424	19,642	435,066	930,484	19,882	147,236	167,118	1,097,602	1,455,541	-32,473
	O	417,676	19,707	437,383	935,081	20,050	151,633	171,684	1,106,765	1,451,669	-27,957
	N	421,138	19,808	440,947	941,709	21,222	156,721	177,943	1,119,652	1,466,092	-24,555
	D	421,139	19,813	440,952	950,427	20,801	160,629	181,430	1,131,857	1,466,506	-14,990
2007	J	419,698	19,878	439,576	942,433	21,022	164,844	185,867	1,128,300	1,451,541	-11,453
	F	423,492	19,973	443,464	953,826	21,525	168,537	190,063	1,143,889	1,478,165	-13,897
	M	424,865	19,955	444,820	963,542	21,394	171,799	193,194	1,156,736	1,520,379	-23,635
	A	430,722R	20,107	450,829R	973,304R	21,112R	172,794R	193,906R	1,167,211R	1,554,582R	-24,748R

Monthly Average Moyenne mensuelle		CHARTERED BANK LIABILITIES (Millions of dollars) <i>PASSIF DES BANQUES À CHARTE (En millions de dollars)</i>							BFS Table C2 <i>SBF Tableau C2</i>		
		Canadian dollar deposits <i>Dépôts en dollars canadiens</i>									
		Personal deposits <i>Dépôts des particuliers</i>				Non-personal deposits <i>Dépôts autres que ceux des particuliers</i>					
		Chequable <i>Transférables par chèque</i>	Non-chequable <i>Non transférables par chèque</i>	Fixed term <i>À terme fixe</i>	Total <i>Total</i>	Chequable <i>Transférables par chèque</i>	Non-chequable <i>Non transférables par chèque</i>	Fixed term <i>À terme fixe</i>	Total <i>Total</i>		
			Tax sheltered <i>Abris fiscaux</i>	Other <i>Autres</i>							
		V41552775	V36821	V36822	V36824	V36825	V41552774	V41552777	V36828	V36830	V41552776
2005	J	119,365	12,389	70,027	80,518	171,904	454,202	147,890	8,631	228,202	384,722
	A	118,252	12,090	70,665	80,455	172,472	453,933	146,106	8,899	231,155	386,160
	S	118,769	12,130	71,000	79,998	172,512	454,410	149,102	9,053	229,037	387,192
	O	119,477	12,188	71,515	79,803	172,694	455,677	151,785	9,724	227,110	388,619
	N	120,261	12,136	71,985	79,693	173,330	457,406	153,183	9,863	227,512	390,558
	D	122,612	11,987	72,320	79,344	174,687	460,950	159,424	10,564	224,575	394,563
2006	J	121,968	12,074	73,120	78,939	176,276	462,378	154,276	9,603	221,844	385,723
	F	121,717	12,673	73,022	79,295	178,679	465,385	154,368	9,612	226,694	390,674
	M	119,712	13,605	72,413	80,118	181,450	467,297	154,619	8,927	231,474	395,019
	A	123,053	12,857	73,249	80,196	184,456	473,810	159,384	9,187	224,201	392,772
	M	124,391	12,541	70,614	80,081	185,731	473,358	161,921	9,033	229,492	400,445
	J	124,537	12,299	70,734	79,974	188,119	475,662	167,109	9,286	232,186	408,582
	J	125,059	12,183	70,691	79,909	191,448	479,290	169,731	9,054	229,130	407,915
	A	124,352	12,232	71,139	79,958	194,347	482,028	169,122	8,849	236,446	414,417
	S	124,413	12,260	71,223	80,036	197,152	485,084	171,801	9,297	240,608	421,707
	O	124,403	12,408	71,624	79,893	197,719	486,047	175,373	9,280	242,023	426,676
	N	126,078	12,783	72,731	79,898	198,818	490,308	178,987	8,992	244,297	432,276
	D	129,534	12,915	73,718	79,611	199,590	495,369	185,622	9,384	245,212	440,219
2007	J	127,598	12,826	74,904	79,020	200,463	494,810	179,762	9,328	244,442	433,532
	F	127,870	13,477	74,994	79,099	201,414	496,855	176,915	9,096	253,487	439,498
	M	126,491	14,959	74,727	79,423	202,915	498,515	177,163	9,205	252,565	438,932
	A	130,733R	13,971R	75,895R	79,205R	203,298R	503,102R	181,356R	9,295R	248,889R	439,539R

(1) Excludes short-term paper. / À l'exclusion du papier à court terme.

Monthly Average Moyenne mensuelle		CHARTERED BANK LIABILITIES (Millions of dollars) <i>PASSIF DES BANQUES À CHARTE (En millions de dollars)</i>					
		Canadian dollar deposits <i>Dépôts en dollars canadiens</i>					
		Total deposits held by general public <i>Ensemble des dépôts du public</i>	Government of Canada deposits <i>Dépôts du gouvernement canadien</i>	Gross deposits <i>Montant brut des dépôts</i>	Bankers' acceptances outstanding <i>Acceptations bancaires en circulation</i>	Subordinated debt payable in Canadian dollars <i>Dette subordonnée payable en dollars canadiens</i>	
		Total	Of which: Term Dont : À terme fixe				
		V41552773	V36811	V36812	V36808	V36856	V36871
2005	J	838,925	2,216	1,945	841,141	38,206	23,607
	A	840,093	2,277	2,015	842,370	39,323	23,111
	S	841,602	2,284	2,015	843,886	40,372	23,629
	O	844,296	1,502	1,251	845,798	39,648	23,990
	N	847,964	1,843	1,643	849,807	40,069	24,850
	D	855,513	2,549	2,317	858,062	40,353	24,318
2006	J	848,101	2,199	1,987	850,300	41,862	25,127
	F	856,059	2,230	2,003	858,288	44,655	25,150
	M	862,317	2,941	2,607	865,258	44,874	25,156
	A	866,583	2,266	1,884	868,849	46,377	26,503
	M	873,804	2,429	2,072	876,233	47,575	26,902
	J	884,244	1,653	1,329	885,897	47,395	26,663
	J	887,205	2,053	1,744	889,257	49,360	26,589
	A	896,445	1,953	1,644	898,398	50,186	25,937
	S	906,791	2,201	1,833	908,992	49,813	25,682
	O	912,723	1,532	1,229	914,254	50,061	25,350
	N	922,584	2,381	2,056	924,966	53,848	25,596
	D	935,587	2,048	1,620	937,635	54,339	27,133
	2007	J	928,342	1,441	1,163	929,783	54,741
F		936,353	2,288	2,005	938,641	57,627	28,199
M		937,447	2,990	2,682	940,437	58,917	28,268
A		942,641R	2,362R	2,032	945,004R	58,856R	28,823

Monthly Average Moyenne mensuelle		CHARTERED BANK FOREIGN CURRENCY ITEMS (Millions of dollars) <i>EFFETS EN MONNAIES ÉTRANGÈRES DES BANQUES À CHARTE (En millions de dollars)</i>						
		Net Foreign currency business with Canadian residents <i>Opérations en monnaies étrangères avec des résidents canadiens</i>						
		Securities <i>Titres</i>	Loans <i>Prêts</i>		Deposits <i>Dépôts</i>			
		Total	Of which: Reverse repos Dont: Prises en pension	Deposits of banks <i>Dépôts des banques</i>	Other <i>Autres</i>	Total	Total	
		V36686	V36846	V36877	V36878	V36875	V36876	V36872
2005	J	-11,209	25,628	19,861	2,206	4,715	79,123	83,838
	A	-17,234	23,741	19,418	1,910	4,014	78,864	82,877
	S	-23,101	22,719	18,444	1,879	3,089	79,321	82,410
	O	-28,317	22,584	18,626	1,887	2,759	81,779	84,538
	N	-19,519	24,800	18,576	2,209	2,352	81,737	84,089
	D	-24,935	25,277	20,203	2,657	2,608	83,994	86,601
2006	J	-28,608	26,299	20,526	2,990	2,790	80,372	83,162
	F	-25,841	27,684	23,096	3,043	2,611	84,341	86,952
	M	-27,548	26,855	22,721	2,699	2,028	86,687	88,715
	A	-35,237	26,645	22,966	2,704	2,308	84,531	86,840
	M	-25,174	25,614	22,188	1,901	2,261	86,743	89,004
	J	-35,981	25,499	22,533	1,729	2,408	87,965	90,373
	J	-38,555	25,938	22,288	1,539	2,816	89,268	92,084
	A	-35,594	25,840	21,157	1,360	3,319	88,575	91,894
	S	-32,473	25,772	20,561	1,324	2,980	90,437	93,417
	O	-27,957	27,411	21,233	1,399	3,108	93,156	96,264
	N	-24,555	29,363	23,065	1,851	2,762	97,831	100,593
	D	-14,990	32,840	24,549	1,985	2,701	103,081	105,782
	2007	J	-11,453	34,892	23,831	1,730	2,186	102,865
F		-13,897	33,089	24,295	1,847	2,812	102,551	105,364
M		-23,635	35,903	24,376	1,994	2,946	107,662	110,608
A		-24,748R	34,611R	24,720R	2,463R	4,036R	109,281R	113,317R

Monthly Average Moyenne mensuelle		SELECTED SEASONALLY ADJUSTED SERIES: CHARTERED BANK ASSETS AND LIABILITIES (Millions of dollars) QUELQUES STATISTIQUES BANCAIRES DÉSÉASONNALISÉES : AVOIRS ET ENGAGEMENTS DES BANQUES À CHARTE (En millions de dollars)										BFS Table C8 SBF Tableau C8
		Canadian dollar assets Avoirs en dollars canadiens							Canadian dollar deposits Dépôts en dollars canadiens			
		Total ¹	Less liquid assets ¹ Avoirs de seconde liquidité ¹	General loans ¹ Prêts généraux ¹	Total personal loans Ensemble des prêts personnels	Business loans ¹ Prêts aux entreprises ¹	Residential mortgages ¹ Prêts hypothécaires à l'habitation ¹	Bankers' acceptances Acceptations bancaires	Personal deposits Dépôts des particuliers		Non-personal demand and notice deposits Dépôts à vue et à préavis autres que ceux des particuliers	
		Total ¹						Total	of which: Dont :	Term ¹ À terme fixe ¹		
								Ensemble	Demand deposits Dépôts à vue et à préavis			
		V37133	V37112	V37154	V37119	V37120	V37130	V37140	V41552791	V41552799	V37135	V41552800
2005	J	1,303,423	989,307	435,323	199,972	234,971	380,301	37,934	453,960	200,940	252,422	155,846
	A	1,312,751	993,603	434,743	201,996	232,030	385,007	38,472	453,686	200,661	252,927	156,083
	S	1,328,679	999,142	435,679	204,170	230,046	385,637	39,900	455,602	202,644	252,511	158,530
	O	1,316,704	1,003,498	435,911	205,982	229,699	386,453	39,642	457,365	204,448	252,497	160,783
	N	1,324,699	1,007,471	435,431	207,039	228,728	391,169	39,170	458,541	205,302	253,024	161,218
	D	1,353,126	1,016,860	437,717	208,450	228,618	391,632	41,316	460,340	206,494	254,031	163,495
2006	J	1,361,274	1,018,075	439,349	209,696	230,262	390,442	43,520	462,405	207,234	255,215	163,177
	F	1,385,214	1,027,516	443,167	210,213	235,021	392,431	45,431	464,887	207,439	257,974	166,260
	M	1,370,069	1,033,307	449,839	211,233	238,865	392,395	45,082	467,688	207,465	261,568	168,300
	A	1,418,077	1,049,860	461,765	213,734	249,039	396,096	45,569	472,490	208,651	264,651	170,644
	M	1,432,370	1,056,075	463,922	216,956	247,292	401,028	47,447	473,061	207,031	265,812	172,184
	J	1,457,949	1,067,207	474,068	218,568	254,655	403,707	47,537	474,581	205,563	268,093	174,882
	J	1,424,085	1,077,066	474,978	220,235	254,237	408,269	48,867	478,924	206,992	271,357	177,999
	A	1,447,202	1,089,399	482,609	221,553	260,191	412,067	49,033	481,766	207,407	274,304	179,510
	S	1,455,541	1,097,602	486,041	223,515	260,816	415,424	49,262	486,221	208,605	277,188	181,726
	O	1,451,669	1,106,765	488,336	223,503	264,481	417,676	50,195	487,731	209,754	277,612	183,890
	N	1,466,092	1,119,652	491,345	224,107	267,564	421,138	52,602	491,530	212,517	278,716	185,991
	D	1,466,506	1,131,857	499,847	224,976	274,160	421,139	55,641	494,710	215,619	279,201	187,404
2007	J	1,451,541	1,128,300	493,171	226,858	266,997	419,698	56,942	494,847	215,412	279,482	188,350
	F	1,478,165	1,143,889	500,480	228,477	274,322	423,492	58,687	496,342	216,383	280,513	188,589
	M	1,520,379	1,156,736	508,871	230,407	278,828	424,865	59,234	498,924	218,049	282,338	191,748
	A	1,554,582R	1,167,211R	512,589R	233,037R	280,802R	430,722R	57,829R	501,763R	220,034R	282,503R	192,813R

Monthly and weekly averages of daily data Moyenne mensuelle ou hebdomadaire des données quotidiennes		BANK OF CANADA (Millions of dollars) BANQUE DU CANADA (En millions de dollars)								BFS Table B3 SBF Tableau B3			
		Positions of members of the Canadian Payments Association with the Bank of Canada Positions des membres de l'Association canadienne des paiements à la Banque du Canada				Bank of Canada buyback transactions with primary dealers Opérations à réméré de la Banque du Canada avec les négociants principaux							
		Total overdraft loans Total des prêts pour découvert	Total positive balances ² Total des soldes créditeurs ²	Special deposit accounts Comptes spéciaux de dépôt	Special purchase and resale agreements Prises en pension spéciales	Sale and repurchase agreements Cessions en pension							
		Amount Montant	Number of days transacted Nombre de jours	Amount Montant	Number of days transacted Nombre de jours	Amount Montant	Number of days transacted Nombre de jours	Amount Montant	Number of days transacted Nombre de jours				
		V122662	V122672	V122669	V122674	V122671	V122676	V122677	V122665	V122678	V122679	V122664	V122668
2007	J	42		42		-		214		4		-	
	F	46		16		-		-		-		99	
	M	200		145		-		-		-		295	
	A	46		103		-		205		6		-	
2007	M 7	623		399		-		-		-		992	
	14	172		172		-		-		-		124	
	21	35		15		-		-		-		184	
	28	16		16		-		-		-		-	
	A 4	44		156		-		334		3		-	
	11	7		153		-		563		3		-	
	18	145		146		-		96		1		-	
	25	17		17		-		-		-		-	
	M 2	13		13		-		-		-		-	
	9	34		14		-		-		-		160	
	16	98		48		-		-		-		89	
	23	12		31		-		-		-		-	
	30	1		27		-		-		-		-	

(1) Unadjusted because it does not show stable seasonality / Ces données ne présentant pas de variations saisonnières stables, elles ne sont pas désaisonnalisées

(2) Excludes special deposit accounts. / Ne comprend pas les comptes spéciaux de dépôt.

FINANCIAL MARKET STATISTICS STATISTIQUES DU MARCHÉ FINANCIER															
Effective date (year, month, day) Date d'entrée en vigueur (année, mois, jour)	Bank Rate Taux officiel d'escompte	Operating band Fourchette opérationnelle		Target overnight rate Taux cible du financement à un jour	Wednesday Le mercredi	Chartered bank administered interest rates Taux d'intérêt administrés des banques à charte									
		Low Bas	High Haut			Prime business Taux de base des prêts aux entreprises	Conventional mortgage Prêts hypothécaires ordinaires		Non-chequable savings deposits Dépôts d'épargne non transférables par chèque	Daily interest savings (balances over \$100,000) Comptes d'épargne à intérêt quotidien (soldes supérieurs à 100 000 \$)	5-year personal fixed term Dépôts à 5 ans des particuliers	Guaranteed investment certificates Certificats de placement garantis			
							1 year À 1 an	5 year À 5 ans				1 year À 1 an	5 year À 5 ans		
V39078	V39076	V39077	V39079	V121796	V121763	V121764	V121766	V121776	V121765	V121771	V121773				
2003 9 03	3.00	2.50	3.00	2.75	2007 F 21	6.00	6.50	6.65	0.05	0.50	2.93	2.98	3.18		
					28	6.00	6.50	6.65	0.05	0.50	2.93	2.98	3.18		
2004 1 20	2.75	2.25	2.75	2.50	M 7	6.00	6.40	6.49	0.05	0.50	2.73	2.83	2.98		
					14	6.00	6.40	6.49	0.05	0.50	2.73	2.83	2.98		
					21	6.00	6.40	6.49	0.05	0.50	2.73	2.83	2.98		
					28	6.00	6.40	6.49	0.05	0.50	2.73	2.83	2.98		
					A 4	6.00	6.40	6.44	0.05	0.50	2.73	2.83	2.98		
					11	6.00	6.60	6.64	0.05	0.50	2.73	2.83	2.98		
					18	6.00	6.60	6.64	0.05	0.50	2.73	2.83	2.98		
					25	6.00	6.60	6.64	0.05	0.50	2.73	2.83	2.98		
2005 9 07	3.00	2.50	3.00	2.75	M 2	6.00	6.60	6.64	0.10	0.50	2.73	2.83	2.98		
					9	6.00	6.60	6.64	0.10	0.50	2.73	2.83	2.98		
					16	6.00	6.60	6.64	0.10	0.50	2.83	2.93	3.08		
					23	6.00	6.75	6.84	0.10	0.50	2.83	2.93	3.08		
					30	6.00	6.85	7.14	0.10	0.50	3.13	2.98	3.38		
2006 1 24	3.75	3.25	3.75	3.50											

FINANCIAL MARKET STATISTICS STATISTIQUES DU MARCHÉ FINANCIER														continued suite		
Wednesday and latest week Le mercredi et la dernière semaine	Treasury bills Bons du Trésor				Selected Government of Canada benchmark bond yields Quelques rendements d'obligations types du gouvernement canadien							Government of Canada marketable bonds, average yield Rendements moyens des obligations négociables du gouvernement canadien				
	1 month À 1 mois	3 month À 3 mois	6 month À 6 mois	1 year À 1 an	2 year À 2 ans	3 year À 3 ans	5 year À 5 ans	7 year À 7 ans	10 year À 10 ans	long-term À long terme	Real Return Bonds, long-term Obligations à long terme à rendement réel	1-3 year De 1 à 3 ans	3-5 year De 3 à 5 ans	5-10 year De 5 à 10 ans	Over 10 years De plus de 10 ans	
	V121777 V39063	V121778 V39065	V121779 V39066	V121780 V39067	V121786 V39051	V121787 V39052	V121788 V39053	V121789 V39054	V121790 V39055	V121791 V39056	V121808 V39057	V121755 V39059	V121756 V39060	V121757 V39061	V121758 V39062	
2007 F 21	4.17	4.19	4.21	4.25	4.08	4.05	4.03	4.05	4.09	4.14	1.76	4.08	4.02	4.07	4.15	
	28	4.20	4.19	4.20	4.19	3.97	3.94	3.95	3.98	4.03	1.75	3.97	3.94	3.99	4.10	
	M 7	4.18	4.18	4.17	4.09	3.87	3.85	3.86	3.89	3.95	1.71	3.87	3.85	3.91	4.05	
	14	4.10	4.16	4.17	4.11	3.92	3.90	3.92	3.96	4.02	1.75	3.92	3.91	3.98	4.12	
	21	4.08	4.17	4.19	4.16	3.99	3.96	3.97	4.01	4.08	1.76	3.99	3.96	4.03	4.18	
	28	4.15	4.16	4.19	4.18	3.96	3.98	3.99	4.03	4.10	1.77	4.01	3.98	4.05	4.21	
	A 4	4.08	4.16	4.20	4.21	3.98	4.00	4.01	4.04	4.11	1.76	4.03	4.00	4.07	4.20	
	11	4.08	4.17	4.23	4.27	4.10	4.11	4.11	4.13	4.18	1.77	4.14	4.10	4.15	4.24	
	18	4.08	4.16	4.23	4.29	4.12	4.12	4.12	4.13	4.18	1.77	4.16	4.11	4.15	4.24	
	25	4.11	4.16	4.24	4.31	4.13	4.12	4.11	4.12	4.15	1.76	4.17	4.11	4.13	4.21	
	M 2	4.10	4.16	4.25	4.31	4.18	4.15	4.14	4.15	4.18	1.79	4.22	4.14	4.16	4.24	
	9	4.13	4.16	4.25	4.31	4.22	4.20	4.17	4.17	4.19	1.83	4.25	4.18	4.18	4.23	
	16	4.07	4.16	4.23	4.32	4.23	4.23	4.21	4.21	4.23	1.90	4.27	4.21	4.22	4.25	
	23	4.13	4.18	4.29	4.33	4.42	4.43	4.40	4.39	4.38	1.99	4.42	4.41	4.38	4.37	
	30	4.17	4.29	4.43	4.56	4.56	4.55	4.53	4.50	4.48	2.02	4.56	4.54	4.49	4.43	
2007 M 24	4.14	4.18	4.29	4.34	4.42	4.43	4.41	4.40	4.40	4.36	2.01	4.43	4.42	4.40	4.38	
	25	4.14	4.18	4.29	4.37	4.42	4.44	4.43	4.41	4.42	2.00	4.43	4.43	4.41	4.40	
	28	4.14	4.18	4.30	4.38	4.44	4.45	4.45	4.44	4.44	2.01	4.45	4.45	4.43	4.42	
	29	4.18	4.29	4.44	4.57	4.58	4.56	4.54	4.51	4.50	2.03	4.57	4.55	4.51	4.45	
	30	4.17	4.29	4.43	4.56	4.56	4.55	4.53	4.50	4.48	2.02	4.56	4.54	4.49	4.43	

FINANCIAL MARKET STATISTICS
STATISTIQUES DU MARCHÉ FINANCIER

continued
suite

Wednesday and latest week <i>Le mercredi et la dernière semaine</i>	Bankers' acceptances <i>Acceptations bancaires</i>				Prime corporate paper rate <i>Taux du papier de premier choix des sociétés non financières</i>		Tuesday (effective date in brackets) <i>Le mardi (date d'entrée en vigueur entre parenthèses)</i>	Treasury bill auction <i>Adjudication de bons du Trésor</i>			Amount auctioned <i>Montant adjudgé</i>			Amount maturing <i>Montant arrivant à échéance</i>	
	1 month <i>À 1 mois</i>		3 month <i>À 3 mois</i>		1 month <i>À 1 mois</i>	3 month <i>À 3 mois</i>		Average yields <i>Rendement moyen</i>	3 month <i>À 3 mois</i>	6 month <i>À 6 mois</i>	1 year <i>À 1 an</i>	3 month <i>À 3 mois</i>	6 month <i>À 6 mois</i>		1 year <i>À 1 an</i>
	V121750 V39068	V121775 V39071	V121809 V39072	V121812 V39074	V121799	V121800		V121801	V121802	V121803	V121804	V121805			
2007 F 21	4.29	4.32	4.34	4.35	2007 F 20	4.184	4.213	4.233	6,500	2,500	2,500	11,600			
28	4.31	4.31	4.36	4.35	27										
M 7	4.31	4.31	4.34	4.34	M 6	4.189	4.178	4.128	7,100	2,700	2,700	11,400			
14	4.31	4.30	4.34	4.34	13										
21	4.31	4.31	4.34	4.35	20	4.173	4.195	4.170	6,200	2,400	2,400	10,000			
28	4.31	4.31	4.35	4.35	27										
A 4	4.31	4.31	4.34	4.34	A 3	4.169	4.206	4.211	4,400	1,800	1,800	14,100			
11	4.32	4.33	4.32	4.34	10										
18	4.31	4.33	4.33	4.35	17	4.168	4.240	4.295	3,800	1,600	1,600	7,400			
25	4.32	4.33	4.33	4.35	24										
M 2	4.32	4.33	4.34	4.36	M 1	4.166	4.246	4.317	3,800	1,600	1,600	9,300			
9	4.35	4.35	4.36	4.36	8										
16	4.32	4.34	4.33	4.35	15	4.164	4.247	4.338	3,800	1,600	1,600	8,500			
23	4.33	4.35	4.34	4.37	22										
30	4.34	4.41	4.35	4.43	29	4.286	4.433	4.559	4,400	1,800	1,800	11,200			
2007 M 24	4.32	4.34	4.34	4.37											
25	4.33	4.35	4.34	4.37											
28	4.33	4.34	4.34	4.37											
29	4.36	4.42	4.37	4.43											
30	4.34	4.41	4.35	4.43											

Effective 16 September 1997, the weekly issuance pattern of treasury bills was replaced by a 2-week cycle and the maturity of 3-month treasury bills was lengthened by 7 days. Since 19 March 1998 (after a transition phase of six months), the maturity pattern follows a 2-week cycle.
Le 16 septembre 1997, le calendrier hebdomadaire des adjudications de bons du Trésor du gouvernement du Canada a été remplacé par un cycle de deux semaines et l'échéance des bons du Trésor à trois mois à été prolongée de sept jours. Depuis le 19 mars 1998 (après une période de transition de six mois), le calendrier des échéances suit également un cycle de deux semaines.

FINANCIAL MARKET STATISTICS
STATISTIQUES DU MARCHÉ FINANCIER

continued
suite

Wednesday <i>Le mercredi</i>	Other bonds: Average weighted yield (Scotia Capital Inc.) <i>Rendements moyens pondérés des obligations d'autres émetteurs (Scotia Capital Inc.)</i>				Selected U.S. dollar interest rates <i>Quelques taux d'intérêt pratiqués aux États-Unis</i>				Forward premium or discount (-) U.S. dollars in Canada <i>Report ou déport (-) sur le dollar É.-U. au Canada</i>						
	Provincials <i>Provinces</i>		All corporates <i>Ensemble des sociétés</i>		Federal funds rate <i>Taux des fonds fédéraux</i>	Prime rate charged by banks <i>Taux de base des prêts bancaires</i>	Commercial paper (adjusted) <i>Papier commercial (taux corrigés)</i>		U.S. Treasuries constant maturity <i>Obligations du Trésor américain à échéance fixe</i>		1 month <i>À 1 mois</i>		3 month <i>À 3 mois</i>		
	Mid-term <i>À moyen terme</i>	Long-term <i>À long terme</i>	Mid-term <i>À moyen terme</i>	Long-term <i>À long terme</i>	V121792	V121759	V121762	V121761	V121821	V121820	V121822	V121823	V121826	V4429275	V121793
2007 F 21	4.30	4.57	4.66	5.20	5.25	8.25	5.29	NA	4.68	4.69	-0.94	-1.08			
28	4.23	4.53	4.59	5.15	5.28	8.25	5.28	5.26	4.52	4.56	-1.14	-1.07			
M 7	4.15	4.49	4.52	5.11	5.25	8.25	5.31	5.23	4.45	4.50	-1.14	-1.07			
14	4.21	4.55	4.58	5.16	5.25	8.25	5.28	5.26	4.44	4.53	-1.14	-1.07			
21	4.27	4.62	4.64	5.23	5.26	8.25	5.30	5.29	4.43	4.53	-1.16	-1.05			
28	4.28	4.64	4.67	5.27	5.26	8.25	5.30	5.27	4.50	4.62	-1.15	-1.08			
A 4	4.29	4.63	4.69	5.28	5.26	8.25	5.27	5.26	4.55	4.66	-1.15	-1.08			
11	4.37	4.67	4.78	5.35	5.28	8.25	5.31	5.26	4.66	4.74	-1.17	-1.10			
18	4.37	4.66	4.81	5.38	5.24	8.25	5.29	5.27	4.56	4.66	-1.19	-1.08			
25	4.35	4.64	4.80	5.38	5.23	8.25	5.31	5.28	4.55	4.66	-1.20	-1.06			
M 2	4.38	4.67	4.85	5.43	5.25	8.25	5.29	5.29	4.55	4.65	-1.21	-1.10			
9	4.39	4.66	4.86	5.42	5.23	8.25	5.27	5.24	4.58	4.67	-1.10	-1.10			
16	4.42	4.67	4.90	5.45	5.27	8.25	5.28	5.24	4.62	4.71	-1.10	-1.07			
23	4.60	4.79	5.09	5.59	5.24	8.25	5.29	5.27	4.79	4.86	-1.12	-1.05			
30	4.71	4.84	5.18	5.63							-1.02	-0.98			

Month, week ending Mois ou semaine se terminant à la date indiquée	EXCHANGE RATES COURS DU CHANGE											BFS Table I1 SBF Tableau I1
	U.S. dollar Dollar É.-U.				Canadian dollar in U.S. funds Dollar canadien		Other currencies Autres monnaies				Canadian-dollar effective exchange rate index (CERI) ² Indice de taux de change effectif du dollar canadien (indice TCEC) ² 1992 = 100	
	Canadian dollars per unit En dollars canadiens par unité		Canadian cents per unit En cents canadiens par unité		3-month forward spread Report ou déport (-) à 3 mois		Average of noon spot rates Moyenne des cours du comptant à midi					
	Spot rates Cours du comptant				Closing Clôture		Average noon Moyenne à midi		Canadian dollars per unit En dollars canadiens par unité			
High Haut	Low Bas	Closing Clôture	Average noon Moyenne à midi	Closing Clôture	Average noon Moyenne à midi	Spot rates Cours du comptant	EMU ¹ Euro (UEM) ¹	British pound sterling	Swiss franc suisse	Japanese yen japonais		
V37433	V37434	V37432	V37426				V121742	V37430	V37429	V37456	V41498903	
2007 F	1.1878	1.1565	1.1698	1.1707	-0.31	-0.31	0.8548	1.5315	2.2927	0.9448	0.009718	104.06
M	1.1817	1.1500	1.1546	1.1682	-0.31	-0.31	0.8661	1.5473	2.2748	0.9592	0.009663	104.06
A	1.1600	1.1048	1.1101	1.1343	-0.30	-0.30	0.9008	1.5333	2.2557	0.9359	0.009538	106.88
M	1.1163	1.0666	1.0696	1.0949	-0.27	-0.29	0.9349	1.4801	2.1731	0.8967	0.009066	110.85
2007 A 4	1.1610	1.1500	1.1592	1.1565	-0.31	-0.31	0.8627	1.5453	2.2813	0.9508	0.009791	104.99
11	1.1531	1.1393	1.1398	1.1490	-0.31	-0.30	0.8773	1.5416	2.2641	0.9427	0.009648	105.64
18	1.1395	1.1264	1.1279	1.1327	-0.30	-0.30	0.8866	1.5335	2.2563	0.9347	0.009513	107.07
25	1.1304	1.1136	1.1144	1.1223	-0.29	-0.29	0.8973	1.5275	2.2480	0.9309	0.009465	107.97
M 2	1.1223	1.1048	1.1087	1.1120	-0.30	-0.30	0.9020	1.5138	2.2192	0.9186	0.009291	109.01
9	1.1086	1.1007	1.1055	1.1055	-0.30	-0.30	0.9046	1.5002	2.2025	0.9105	0.009210	109.68
16	1.1163	1.0965	1.1039	1.1057	-0.29	-0.30	0.9059	1.4970	2.1912	0.9073	0.009185	109.69
23	1.1015	1.0814	1.0821	1.0884	-0.28	-0.28	0.9241	1.4679	2.1535	0.8865	0.008969	111.51
30	1.0855	1.0711	1.0739	1.0782	-0.26	-0.27	0.9312	1.4499	2.1366	0.8787	0.008865	112.60

Latest week: / Dernière semaine :

2007 M 24	1.0854	1.0804	1.0847	1.0841	-0.28	-0.28	0.9219	1.4558	2.1520	0.8817	0.008925	112.00
25	1.0855	1.0776	1.0794	1.0796	-0.28	-0.28	0.9264	1.4522	2.1422	0.8790	0.008869	112.44
28	1.0810	1.0795	1.0803	1.0801	-0.28	-0.28	0.9257	1.4531	2.1420	0.8792	0.008878	112.38
29	1.0837	1.0711	1.0735	1.0719	-0.26	-0.26	0.9315	1.4452	2.1236	0.8766	0.008801	113.24
30	1.0760	1.0715	1.0739	1.0754	-0.26	-0.26	0.9312	1.4430	2.1234	0.8771	0.008852	112.92

(1) The euro is the monetary unit of the European Economic and Monetary Union (EMU), which commenced on 1 January 1999. / L'euro est l'unité monétaire de l'Union économique et monétaire (UEM) européenne qui est entrée en vigueur le 1er janvier 1999.

(2) The Canadian-dollar effective exchange rate index (CERI) replaces the C-6 index as the Bank's new measure of the value of the Canadian dollar vis-à-vis the currencies of its most important trading partners. / L'indice de taux de change effectif du dollar canadien (indice TCEC) s'agit du nouvel indice que la Banque utilise pour mesurer la valeur du dollar canadien par rapport aux monnaies des principaux partenaires commerciaux du Canada. L'indice TCEC remplace l'indice C-6.

Month, week ending
Mois ou semaine se terminant à la date indiquée

Overnight money market financing rate
Taux des fonds à un jour

	V39050
2007 F	4.2513
M	4.2503
A	4.2646
M	4.2552
2007 A 4	4.2503
11	4.2490
18	4.2485
25	4.2455
M 2	4.2491
9	4.2296
16	4.2430
23	4.2325
30	4.2320

Latest week: / Dernière semaine :

2007 M 24	4.2338
25	4.2364
28	4.2374
29	4.2342
30	4.2320

Monthly Average Moyenne mensuelle		SELECTED MONETARY AGGREGATES AND THEIR COMPONENTS (Millions of dollars) AGRÉGATS MONÉTAIRES ET LEURS COMPOSANTES (En millions de dollars)										BFS Table E1 SBF Tableau E1	
		M2 (gross) M2 (brut)		Currency outside banks Monnaie hors banques		Personal deposits Dépôts des particuliers		Non-personal demand and notice deposits Dépôts à vue et à préavis autres que ceux des particuliers		Adjustments to M2 (gross) Ajustements à M2 (brut)	M2 (gross) Total Total de M2 (brut)		
		Unadjusted Données non désaisonnalisées	Seasonally adjusted Données désaisonnalisées	Unadjusted Données non désaisonnalisées	Seasonally adjusted Données désaisonnalisées	Non-chequable Non transférables par chèque	Fixed-term À terme fixe	Unadjusted Données non désaisonnalisées	Seasonally adjusted Données désaisonnalisées	Non-chequable Non transférables par chèque		Unadjusted Données non désaisonnalisées	Seasonally adjusted Données désaisonnalisées
		V37173	V37148	V41552775	V41552802	V36818	V36823	V41552777	V41552803	V36828	V41552789	V41552786	V41552796
2005	J	44,141	43,720	119,365	118,267	82,415	252,422	147,890	147,177	8,631	128	654,993	652,946
	A	44,164	43,877	118,252	117,682	82,754	252,927	146,106	146,708	8,899	60	653,162	653,871
	S	44,350	44,027	118,769	118,910	83,130	252,511	149,102	149,358	9,053	-37	656,878	658,232
	O	44,440	44,154	119,477	120,308	83,703	252,497	151,785	151,071	9,724	22	661,648	662,859
	N	44,567	44,400	120,261	120,641	84,121	253,024	153,183	151,421	9,863	170	665,189	664,526
	D	45,321	44,593	122,612	121,562	84,308	254,031	159,424	153,326	10,564	112	676,372	669,248
2006	J	44,660	44,779	121,968	122,022	85,194	255,215	154,276	153,736	9,603	193	671,110	670,810
	F	44,375	45,009	121,717	122,195	85,694	257,974	154,368	156,695	9,612	204	673,943	676,192
	M	44,515	45,338	119,712	122,303	86,018	261,568	154,619	159,134	8,927	36	675,394	680,712
	A	45,002	45,543	123,053	123,230	86,106	264,651	159,384	161,591	9,187	-1,247	686,137	686,961
	M	45,383	45,611	124,391	123,771	83,155	265,812	161,921	163,228	9,033	-1,291	688,404	689,046
	J	45,848	45,743	124,537	123,294	83,033	268,093	167,109	165,725	9,286	-1,139	696,766	694,329
	J	46,380	45,937	125,059	123,832	82,874	271,357	169,731	168,837	9,054	-1,277	703,178	700,939
	A	46,114	45,841	124,352	123,754	83,372	274,304	169,122	170,003	8,849	-1,054	705,059	706,114
	S	46,769	46,428	124,413	124,590	83,483	277,188	171,801	172,289	9,297	-1,334	711,617	713,167
	O	46,936	46,650	124,403	125,230	84,032	277,612	175,373	174,657	9,280	-1,010	716,626	717,980
	N	47,117	46,947	126,078	126,538	85,514	278,716	178,987	177,075	8,992	-1,115	724,289	723,837
	D	48,035	47,254	129,534	128,397	86,634	279,201	185,622	178,446	9,384	-1,318	737,093	729,171
2007	J	47,246	47,369	127,598	127,650	87,729	279,482	179,762	179,226	9,328	-1,097	730,050	729,781
	F	46,824	47,493	127,870	128,367	88,471	280,513	176,915	179,579	9,096	-1,122	728,568	730,964
	M	46,868	47,730	126,491	129,268	89,686	282,338	177,163	182,295	9,205	-1,218	730,532	736,265
	A	47,417	47,973	130,733R	130,925R	89,866R	282,503R	181,356R	183,703R	9,295R	-1,236	739,933R	740,578R

Monthly average or average of month-ends Moyenne mensuelle ou moyenne de fin de mois		SELECTED MONETARY AGGREGATES AND THEIR COMPONENTS (Millions of dollars) AGRÉGATS MONÉTAIRES ET LEURS COMPOSANTES (En millions de dollars)							continued suite	
		M3 (gross) M3 (brut)		M2 (gross) Total Total de M2 (brut)		Non-personal term deposits Dépôts à terme autres que ceux des particuliers	Foreign currency deposit of residents Dépôts en monnaies étrangères des résidents	Adjustments to M3 (gross) Ajustements à M3 (brut)	M3 (gross) Total Total de M3 (brut)	
		Unadjusted Données non désaisonnalisées	Seasonally adjusted Données désaisonnalisées	Unadjusted Données non désaisonnalisées	Seasonally adjusted Données désaisonnalisées			Unadjusted Données non désaisonnalisées	Seasonally adjusted Données désaisonnalisées	
		V41552786	V41552796	V36830	V36876	V37250	V41552785	V41552794		
2005	J	654,993	652,946	228,202	79,123	-7,923	954,395	952,419		
	A	653,162	653,871	231,155	78,864	-8,195	954,986	955,363		
	S	656,878	658,232	229,037	79,321	-7,325	957,911	958,517		
	O	661,648	662,859	227,110	81,779	-7,611	962,926	964,371		
	N	665,189	664,526	227,512	81,737	-7,555	966,883	966,061		
	D	676,372	669,248	224,575	83,994	-6,965	977,976	967,715		
2006	J	671,110	670,810	221,844	80,372	-6,955	966,371	967,782		
	F	673,943	676,192	226,694	84,341	-7,541	977,437	980,949		
	M	675,394	680,712	231,474	86,687	-8,138	985,416	990,598		
	A	686,137	686,961	224,201	84,531	-6,933	987,937	990,836		
	M	688,404	689,046	229,492	86,743	-8,141	996,498	998,353		
	J	696,766	694,329	232,186	87,965	-7,088	1,009,830	1,005,542		
	J	703,178	700,939	229,130	89,268	-7,770	1,013,806	1,011,899		
	A	705,059	706,114	236,446	88,575	-8,459	1,021,622	1,022,233		
	S	711,617	713,167	240,608	90,437	-7,549	1,035,114	1,035,859		
	O	716,626	717,980	242,023	93,156	-8,098	1,043,707	1,044,823		
	N	724,289	723,837	244,297	97,831	-10,332	1,056,085	1,055,260		
	D	737,093	729,171	245,212	103,081	-9,961	1,075,425	1,064,503		
2007	J	730,050	729,781	244,442	102,865	-11,959	1,065,396	1,066,996		
	F	728,568	730,964	253,487	102,551	-14,865	1,069,741	1,073,322		
	M	730,532	736,265	252,565	107,662	-11,950	1,078,809	1,084,089		
	A	739,933R	740,578R	248,889R	109,281R	-11,425R	1,086,678R	1,089,868R		

(1) Beginning December 2004, includes cooperative retail associations./Comprend les associations coopératives de détail depuis décembre 2004.

(2) Unadjusted because it does not show stable seasonality / Ces données ne présentant pas de variations saisonnières stables, elles ne sont pas désaisonnalisées

Monthly average or average of month-ends Moyenne mensuelle ou moyenne de fin de mois		SELECTED MONETARY AGGREGATES AND THEIR COMPONENTS (Millions of dollars) <i>AGRÉGATS MONÉTAIRES ET LEURS COMPOSANTES (En millions de dollars)</i>								continued <i>suite</i>											
		M2+ (gross) <i>M2+ (brut)</i>		Trust and mortgage loan companies ⁴ <i>Sociétés de fiducie ou de prêt hypothécaire⁴</i>		Credit unions and caisses populaires <i>Caisses populaires et crédit unions</i>		Life insurance company individual annuities <i>Compagnies d'assurance vie (rentes individuelles)</i>		Personal deposits at government owned savings institutions <i>Dépôts des particuliers aux caisses d'épargne publiques</i>		Money market mutual funds <i>Fonds communs de placement du marché monétaire</i>		Adjustments to M2+ (gross) <i>Ajustements à M2+ (brut)</i>		M2+ (gross) Total <i>Total de M2+ (brut)</i>		Unadjusted <i>Données non désaisonnalisées</i>		Seasonally adjusted <i>Données désaisonnalisées</i>	
		Unadjusted <i>Données non désaisonnalisées</i>		Seasonally adjusted ¹ <i>Données désaisonnalisées¹</i>		Unadjusted <i>Données non désaisonnalisées</i>		Seasonally adjusted <i>Données désaisonnalisées</i>		Unadjusted <i>Données non désaisonnalisées</i>		Seasonally adjusted <i>Données désaisonnalisées</i>		Unadjusted <i>Données non désaisonnalisées</i>		Seasonally adjusted <i>Données désaisonnalisées</i>		Unadjusted <i>Données non désaisonnalisées</i>		Seasonally adjusted <i>Données désaisonnalisées</i>	
		V41552786	V37235	V37138	V37239	V37243	V37244	V37245	V37251	V41552788	V41552798										
2005	A	653,162	12,207R	12,207R	149,724R	39,353	8,067	48,510	-627R	910,396R	910,483R										
	S	656,878	12,326R	12,326R	150,917R	39,123	8,099	48,299	-614R	915,027R	915,651R										
	O	661,648	12,492R	12,492R	151,808R	38,943	8,125	48,299	-837R	920,479R	921,238R										
	N	665,189	12,705R	12,705R	152,524R	38,809	8,171	47,896	-1,164R	924,132R	923,145R										
	D	676,372	12,918R	12,918R	153,714R	38,676	8,224	47,616	-1,552R	935,967R	928,818R										
2006	J	671,110	13,419R	13,419R	154,157R	38,530	8,291	46,554	-1,756R	930,305R	930,662R										
	F	673,943	14,035R	14,035R	154,184R	38,381	8,392	45,731	-1,702R	932,965R	936,868R										
	M	675,394	14,651R	14,651R	155,114R	38,233	8,461	45,280	-1,447R	935,687R	942,243R										
	A	686,137	13,859R	13,859R	156,397R	38,100	8,524	44,254	-183R	947,088R	948,976R										
	M	688,404	13,981R	13,981R	158,227R	37,989	8,605	43,924	-245R	950,884R	951,686R										
	J	696,766	14,103R	14,103R	159,982R	37,879	8,680	44,406	-308R	961,507R	957,916R										
	J	703,178	14,217R	14,217R	161,076R	37,828	8,749	44,550	-315R	969,283R	966,054R										
	A	705,059	14,325R	14,325R	162,043R	37,835	8,803	45,056	-265R	972,857R	973,233R										
	S	711,617	14,431R	14,431R	162,674R	37,843	8,871	46,068	-215R	981,289R	981,802R										
	O	716,626	14,582R	14,582R	163,440R	37,775	8,919	46,453	-153R	987,642R	988,283R										
	N	724,289	14,778R	14,778R	165,413R	37,634	8,988	46,851	-78R	997,875R	996,867R										
	D	737,093	14,974R	14,974R	166,413R	37,493	9,047	47,770	-2R	1,012,787R	1,005,015R										
2007	J	730,050	15,147R	15,147R	166,326R	37,345 E	9,058	47,770	60R	1,005,756E,R	1,006,169E,R										
	F	728,568	15,289R	15,289R	166,783R	37,201 E	9,110	48,166	106R	1,005,222E,R	1,009,380E,R										
	M	730,532	15,430R	15,430R	167,512R	37,057 E	9,153	48,839	152R	1,008,675E,R	1,015,732E,R										
	A	739,933R			168,985E,R		9,166E	48,940													

Monthly average or average of month-ends Moyenne mensuelle ou moyenne de fin de mois		SELECTED MONETARY AGGREGATES AND THEIR COMPONENTS (Millions of dollars) <i>AGRÉGATS MONÉTAIRES ET LEURS COMPOSANTES (En millions de dollars)</i>								continued <i>suite</i>			
		M2++ (gross) <i>M2++ (brut)</i>		Canada Savings Bonds and other retail instruments <i>Obligations d'épargne du Canada et autres titres de placement au détail</i>		Non-money market mutual funds <i>Fonds communs de placement autres que ceux du marché monétaire</i>		M2++ (gross) Total <i>Total de M2++ (brut)</i>		M1+ ² (gross) <i>M1+² (brut)</i>		M1++ ³ (gross) <i>M1++³ (brut)</i>	
		Unadjusted <i>Données non désaisonnalisées</i>		Seasonally adjusted <i>Données désaisonnalisées</i>		Unadjusted <i>Données non désaisonnalisées</i>		Seasonally adjusted <i>Données désaisonnalisées</i>		Unadjusted <i>Données non désaisonnalisées</i>		Seasonally adjusted <i>Données désaisonnalisées</i>	
		V41552788	V37255	V37147	V37256	V37149	V41552790	V41552801	V37258	V37151	V37259	V37152	
2005	A	910,396R	18,893	18,725	403,649	404,831	1,332,937R	1,334,038R	347,723R	346,519R	454,415R	453,505R	
	S	915,027R	18,831	18,555	406,510	409,297	1,340,369R	1,343,503R	351,880R	351,571R	459,144R	459,459R	
	O	920,479R	18,782	18,441	407,701	412,781	1,346,962R	1,352,461R	355,606R	355,162R	464,204R	464,534R	
	N	924,132R	18,612	18,320	410,653	416,341	1,353,396R	1,357,807R	357,765R	356,320R	467,015R	466,258R	
	D	935,967R	17,913	18,079	420,384	421,161	1,374,264R	1,368,058R	366,152R	359,449R	476,420R	470,106R	
2006	J	930,305R	17,852	18,034	423,558	423,961	1,371,715R	1,372,657R	359,532R	360,338R	470,012R	470,957R	
	F	932,965R	17,698	17,987	429,825	426,855	1,380,487R	1,381,711R	359,672R	364,199R	470,909R	475,152R	
	M	935,687R	17,549	17,811	434,846	429,686	1,388,082R	1,389,740R	358,563R	367,513R	469,585R	478,147R	
	A	947,088R	17,520	17,680	436,859	432,622	1,401,467R	1,399,278R	367,960R	371,745R	479,643R	481,962R	
	M	950,884R	17,323	17,434	438,222	435,396	1,406,429R	1,404,517R	373,280R	373,265R	482,072R	482,024R	
	J	961,507R	17,259	17,272	438,871	437,131	1,417,637R	1,412,318R	379,994R	375,870R	489,008R	484,126R	
	J	969,283R	17,190	17,107	440,070	439,584	1,426,543R	1,422,746R	383,671R	379,456R	492,349R	488,098R	
	A	972,857R	17,112	16,934	440,836	442,323	1,430,805R	1,432,490R	382,602R	381,393R	491,529R	490,642R	
	S	981,289R	17,057	16,767	441,848	445,347	1,440,193R	1,443,916R	385,755R	385,582R	495,222R	495,694R	
	O	987,642R	17,010	16,674	443,797	449,833	1,448,449R	1,454,791R	389,771R	389,431R	499,995R	500,501R	
	N	997,875R	16,773	16,486	446,626	453,262	1,461,274R	1,466,616R	395,472R	394,091R	507,159R	506,558R	
	D	1,012,787R	15,560	15,725	462,624	463,401	1,490,971R	1,484,141R	406,129R	398,707R	519,587R	512,718R	
2007	J	1,005,756E,R	15,546	15,720	467,295	467,583	1,488,598E,R	1,489,473E,R	397,432R	398,395R	512,272R	513,400R	
	F	1,005,222E,R	15,457	15,738	475,523	471,966	1,496,203E,R	1,497,083E,R	394,423R	399,360R	509,945R	514,537R	
	M	1,008,675E,R	15,340	15,584	481,109	475,167	1,505,125E,R	1,506,483E,R	393,731R	403,577R	510,732R	520,094R	
	A		15,259	15,401	484,188	479,275			403,821E,R	407,881E,R	521,767E,R	524,188E,R	

- (1) Unadjusted because it does not show stable seasonality / Ces données ne présentant pas de variations saisonnières stables, elles ne sont pas désaisonnalisées
- (2) M1+(gross) Currency outside banks plus personal and non-personal chequable deposits held at chartered banks plus all chequable deposits at trust and mortgage loan companies, credit unions and caisses populaires (excluding deposits of these institutions) plus continuity adjustments. / M1+(brut) Monnaie hors banques, plus les dépôts des particuliers et autres que ceux des particuliers transférables par chèque dans les banques et tous les dépôts transférables par chèque dans les sociétés de fiducie ou de prêt hypothécaire, les caisses populaires et les crédit unions (à l'exclusion des dépôts de ces institutions), auxquels s'ajoutent les corrections effectuées pour assurer la continuité des données.
- (3) M1++(gross) consists of M1+(gross) plus non-chequable notice deposits held at chartered banks, trust and mortgage loan companies, credit unions and caisses populaires less interbank non-chequable notice deposits plus continuity adjustments. / M1++(brut) se définit comme M1+(brut) auquel s'ajoutent les dépôts à préavis non transférables par chèque détenus auprès des banques, des sociétés de fiducie ou de prêt hypothécaire, des caisses populaires et des crédit unions, moins les dépôts interbancaires à préavis non transférables par chèque, plus les corrections faites pour assurer la continuité des données.
- (4) Beginning December 2004, includes cooperative retail associations. / Comprend les associations coopératives de détail depuis décembre 2004.

Monthly average or average of month-ends <i>Moyenne mensuelle ou moyenne de fin de mois</i>		CREDIT MEASURES (Millions of dollars) <i>MESURES DU CRÉDIT (En millions de dollars)</i>							BFS Table E2 <i>SBF Tableau E2</i>	
		Consumer credit <i>Crédit à la consommation</i>								
		Seasonally adjusted <i>Données désaisonnalisées</i>								
		Chartered banks <i>Banques à charte</i>	Trust and mortgage loan companies ^{1,3} <i>Sociétés de fiducie ou de prêt hypothécaire^{1,3}</i>	Credit unions and caisses populaires <i>Caisses populaires et credit unions</i>	Life insurance companies ¹ <i>Compagnies d'assurance vie¹</i>	Non-depository credit intermediaries and other institutions <i>Intermédiaires financiers autres que les institutions de dépôt et autres institutions</i>	Special-purpose corporations (securitization) ^{1,2} <i>Sociétés spécialisées (titrisation)^{1,2}</i>	Adjustments to consumer credit ¹ <i>Ajustements au crédit à la consommation¹</i>	Total consumer credit <i>Ensemble du crédit à la consommation</i>	
								Unadjusted <i>Données non désaisonnalisées</i>	Seasonally adjusted <i>Données désaisonnalisées</i>	
		V122709	V122712	V122713	V122711	V800020	V122715	V122705	V122698	V122707
2005	S	204,170	346 R	21,536R	4,980 R	21,915 R	43,336	-	297,974R	296,567 R
	O	205,982	365 R	21,566R	4,995 R	22,186 R	44,246	-	299,915R	299,323 R
	N	207,039	386 R	21,697R	5,010 R	22,356 R	45,407	-	301,925R	301,855 R
	D	208,450	406 R	21,818R	5,024 R	22,571 R	46,154	-	305,386R	304,744 R
2006	J	209,696	416 R	21,920R	5,043 R	22,442 R	47,667	-	306,648R	307,596 R
	F	210,213	415 R	22,001R	5,065 R	21,973 R	49,634	-	307,053R	309,612 R
	M	211,233	414 R	22,068R	5,087 R	21,490 R	51,021	-	310,707R	311,707 R
	A	213,734	427 R	22,151R	5,110 R	21,386 R	51,104	-	312,579R	313,811 R
	M	216,956	453 R	22,312R	5,136 R	21,786 R	50,690	-	316,756R	316,729 R
	J	218,568	479 R	22,466R	5,161 R	22,288 R	50,765	-	320,385R	319,220 R
	J	220,235	502 R	22,471R	5,179 R	22,669 R	51,068	-	322,563R	321,494 R
	A	221,553	521 R	22,470R	5,192 R	22,826 R	51,521	-	325,000R	324,071 R
	S	223,515	540 R	22,490R	5,204 R	22,929 R	51,723	-	328,355R	326,835 R
	O	223,503	563 R	22,572R	5,214 R	22,995 R	53,731	-	329,293R	328,833 R
	N	224,107	590 R	22,713R	5,221 R	23,211 R	56,438	-	332,339R	332,395 R
	D	224,976	618 R	22,858R	5,227 R	23,388 R	57,569	-	335,680R	334,987 R
2007	J	226,858	634 R	23,007R	5,241 R	23,610 R	58,436 E	-	337,169E,R	338,163E,R
	F	228,477	639 R	23,091R	5,259 R	24,010 R	58,978 E	-	337,950E,R	340,705E,R
	M	230,407	643 R	23,115R	5,277 R	24,300 R	60,150 E	-	343,141E,R	344,177E,R
	A	233,037 R		23,148E,R			61,207 E	-		

Monthly average or average of month-ends <i>Moyenne mensuelle ou moyenne de fin de mois</i>		CREDIT MEASURES (Millions of dollars) <i>MESURES DU CRÉDIT (En millions de dollars)</i>							continued <i>suite</i>				
		Residential mortgage credit <i>Crédit hypothécaire à l'habitation</i>											
		Seasonally adjusted <i>Données désaisonnalisées</i>											
		Chartered banks ¹ <i>Banques à charte¹</i>	Trust and mortgage loan companies ^{1,3} <i>Sociétés de fiducie ou de prêt hypothécaire^{1,3}</i>	Credit unions and caisses populaires <i>Caisses populaires et credit unions</i>	Life insurance companies ¹ <i>Compagnies d'assurance vie¹</i>	Pension funds ¹ <i>Caisses de retraite¹</i>	Non-depository credit intermediaries and other financial institutions ¹ <i>Intermédiaires financiers autres que les institutions de dépôt et autres institutions financières¹</i>	NHA mortgage backed securities ¹ <i>Titres hypothécaires garantis en vertu de la LNH¹</i>	Special-purpose corporations (securitization) ^{1,2} <i>Sociétés spécialisées (titrisation)^{1,2}</i>	Total residential mortgage credit <i>Ensemble du crédit hypothécaire à l'habitation</i>		Total household credit <i>Ensemble des crédits aux ménages</i>	
									Unadjusted <i>Données non désaisonnalisées</i>	Seasonally adjusted <i>Données désaisonnalisées</i>	Unadjusted <i>Données non désaisonnalisées</i>	Seasonally adjusted <i>Données désaisonnalisées</i>	
		V122748	V122749	V122752	V122750	V122743	V800024	V122744	V122755	V122736	V122746	V36408	V36415
2005	S	385,637	8,128R	86,425 R	14,386R	10,979	26,932 R	89,702	18,742	641,251 R	638,862 R	939,225 R	935,429 R
	O	386,453	8,191 R	87,294 R	14,335R	11,040	27,149 R	93,863	19,226	647,912 R	644,595 R	947,827 R	943,917 R
	N	391,169	8,245 R	88,217 R	14,344R	11,014	27,318 R	93,924	19,387	653,966 R	650,403 R	955,891 R	952,258 R
	D	391,632	8,300R	88,949 R	14,353R	10,987	27,479 R	97,010	19,702	658,759 R	655,744 R	964,145 R	960,488 R
2006	J	390,442	8,364R	89,695 R	14,362R	11,042	27,616 R	100,447	20,172	662,204 R	661,264 R	968,852 R	968,860 R
	F	392,431	8,440R	90,461 R	14,369R	11,171	27,741 R	100,814	20,448	665,553 R	667,346 R	972,606 R	976,958 R
	M	392,395	8,517R	91,205 R	14,376R	11,299	27,887 R	103,699	20,706	669,480 R	673,478 R	980,187 R	985,185 R
	A	396,096	7,515R	91,957 R	14,397R	11,458	28,095 R	105,882	21,131	675,843 R	680,094 R	988,422 R	993,905 R
	M	401,028	7,551R	92,703 R	14,433R	11,644	28,351 R	104,352	22,515	682,089 R	685,715 R	998,844 R	1,002,444 R
	J	403,707	7,587R	93,416 R	14,469R	11,830	28,629 R	106,136	23,062	688,816 R	691,350 R	1,009,201 R	1,010,569 R
	J	408,269	7,644R	94,139 R	14,536R	11,907	28,755 R	109,260	23,431	698,241 R	697,446 R	1,020,804 R	1,018,940 R
	A	412,067	7,724R	94,749 R	14,637R	11,880	28,728 R	109,456	23,601	703,171 R	701,632 R	1,028,171 R	1,025,703 R
	S	415,424	7,802R	95,367 R	14,736R	11,853	28,717 R	112,078	23,706	710,046 R	707,383 R	1,038,401 R	1,034,218 R
	O	417,676	7,857R	96,085 R	14,809R	11,826E	28,780 R	115,054	23,935	716,416 E,R	712,737 E,R	1,045,710 E,R	1,041,570 E,R
	N	421,138	7,888R	97,017 R	14,856R	11,798E	28,912 R	115,752	24,257	721,995 E,R	718,042 E,R	1,054,334 E,R	1,050,436 E,R
	D	421,139	7,918R	97,879 R	14,902R	11,770E	29,034 R	120,198	24,587	727,811 E,R	724,316 E,R	1,063,491 E,R	1,059,302 E,R
2007	J	419,698	7,971 R	98,609 R	14,933R	11,828E	29,110 R	124,309	24,910E	731,443 E,R	730,462 E,R	1,068,612 E,R	1,068,625 E,R
	F	423,492	8,041 R	99,199 R	14,948R	11,966E	29,160 R	124,062	25,260E	735,776 E,R	737,826 E,R	1,073,726 E,R	1,078,530 E,R
	M	424,865	8,111 R	99,669 R	14,962R	12,104E	29,229 R	125,864	25,464E	739,601 E,R	744,038 E,R	1,082,742 E,R	1,088,215 E,R
	A	430,722 R		100,270E,R				126,878	25,839E				

- (1) Unadjusted because it does not show stable seasonality / *Ces données ne présentant pas de variations saisonnières stables, elles ne sont pas désaisonnalisées*
(2) Excludes securitized loans that are consolidated on the banks' balance sheets as loans. / *Les données excluent les prêts titrisés qui sont consolidés en tant que prêts dans les bilans des banques.*
(3) Beginning December 2004, includes cooperative retail associations. / *Comprend les associations coopératives de détail depuis décembre 2004.*

Monthly average or average of month-ends Moyenne mensuelle ou moyenne de fin de mois		CREDIT MEASURES (Millions of dollars) MESURES DU CRÉDIT (En millions de dollars)										continued suite
		Short-term business credit Crédits à court terme aux entreprises					Other business credit Autres crédits aux entreprises					
		Canadian dollar loans Prêts en dollars canadiens					Chartered bank foreign currency loans to residents ² Prêts en monnaies étrangères des banques résidents ²					
		Business loans Prêts aux entreprises					Special-purpose corporations (securitization) ³ Sociétés spécialisées (titrisation) ³					
		Chartered banks ¹ Banques à charte ¹		Non-depository credit intermediaries Intermédiaires financiers autres que les institutions de dépôt		Other institutions Autres institutions		Bankers' acceptances Acceptations bancaires		Commercial paper issued by non-financial corporations Papier commercial des sociétés non financières		Adjustments to short-term business credit Ajustements aux crédits à court terme aux entreprises
		Unadjusted Données non désaisonnalisées	Seasonally adjusted Données désaisonnalisées	Unadjusted Données non désaisonnalisées	Seasonally adjusted Données désaisonnalisées	Unadjusted Données non désaisonnalisées	Seasonally adjusted Données désaisonnalisées	Unadjusted Données non désaisonnalisées	Seasonally adjusted Données désaisonnalisées	Unadjusted Données non désaisonnalisées	Seasonally adjusted Données désaisonnalisées	
		V122631	V122645	V800014	V122651	V122634	V122653	V122635	V122649	V122652	V4427861	V122638
2005	S	137,973	137,662	16,691 R	30,110 R	16,565	21,537	40,372	39,900	14,111	13,894	-1,721
	O	140,990	140,781	16,495 R	30,697 R	16,739	22,109	39,648	39,642	14,102	13,800	-1,874
	N	138,760	138,911	16,777 R	31,657 R	16,367	22,835	40,069	39,170	14,337	13,770	-1,605
	D	140,960	141,802	17,099 R	32,570 R	17,546	23,584	40,353	41,316	13,741	13,518	-2,189
2006	J	140,596	142,391	17,850 R	32,855 R	17,536	24,253	41,862	43,520	13,480	13,565	-1,662
	F	141,308	142,223	18,911 R	32,555 R	20,053	24,835	44,655	45,431	14,124	14,187	-1,103
	M	143,917	143,077	19,940 R	32,234 R	20,022	25,432	44,874	45,082	12,533	12,702	-878
	A	144,181	144,228	20,697 R	32,143 R	20,262	25,581	46,377	45,569	10,718	11,136	-993
	M	146,136	146,280	21,122 R	32,303 R	20,286	25,275	47,575	47,447	10,910	11,169	-1,357
	J	148,627	147,668	21,569 R	32,486 R	20,804	24,974	47,395	47,537	11,157	11,714	-955
	J	150,918	149,467	21,486 R	32,832 R	20,749	24,702	49,360	48,867	12,025	12,053	-1,221
	A	151,665	151,531	20,840 R	33,339 R	19,796	24,460	50,186	49,033	12,650	12,151	-959
	S	151,615	151,165	20,128 R	33,807 R	19,237	24,219	49,813	49,262	11,996	11,842	-859
	O	151,330	151,078	19,828 R	34,064 R	19,834	24,460	50,061	50,195	12,123	11,888	-890
	N	152,686	152,776	20,021 R	34,168 R	21,214	25,191	53,848	52,602	13,493	12,968	-1,297
	D	151,831	152,802	20,302 R	34,200 R	22,564	25,944	54,339	55,641	13,240	13,008	-1,273
2007	J	150,095	152,000	20,454 R	34,297 R	22,101	26,497 E	54,741	56,942	13,038	13,079	-821
	F	153,044	154,048	20,365 R	34,568 R	22,448	26,841 E	57,627	58,687	13,953	13,998	-583
	M	156,970	156,042	20,259 R	34,811 R	22,382	27,190 E	58,917	59,234	12,963	13,109	-677 R
	A	160,406R	160,490R			22,257R	27,544 E	58,856 R	57,829 R	13,039 E	13,563 E	-850 R

Monthly average or average of month-ends Moyenne mensuelle ou moyenne de fin de mois		CREDIT MEASURES (Millions of dollars) MESURES DU CRÉDIT (En millions de dollars)										continued suite					
		Short term business credit Crédits à court terme aux entreprises					Other business credit Autres crédits aux entreprises										
		Total short-term business credit Ensemble des crédits à court terme aux entreprises					Non-residential mortgages Prêts hypothécaires sur immeubles non résidentiels					Leasing receivables Créances résultant du crédit-bail					
		Chartered banks Banques à charte		Trust and mortgage loan companies ⁴ Sociétés de fiducie ou de prêt hypothécaire ⁴		Credit unions and caisses populaires Caisse populaires et credit unions		Life insurance companies Compagnies d'assurance vie		Non-depository credit intermediaries and other institutions Intermédiaires financiers autres que les institutions de dépôt et autres institutions		Chartered banks Banques à charte		Trust and mortgage loan companies ⁴ Sociétés de fiducie ou de prêt hypothécaire ⁴		Non-depository credit intermediaries Intermédiaires financiers	
		Unadjusted Données non désaisonnalisées	Seasonally adjusted Données désaisonnalisées	Unadjusted Données non désaisonnalisées	Seasonally adjusted Données désaisonnalisées	Unadjusted Données non désaisonnalisées	Seasonally adjusted Données désaisonnalisées	Unadjusted Données non désaisonnalisées	Seasonally adjusted Données désaisonnalisées	Unadjusted Données non désaisonnalisées	Seasonally adjusted Données désaisonnalisées	Unadjusted Données non désaisonnalisées	Seasonally adjusted Données désaisonnalisées	Unadjusted Données non désaisonnalisées	Seasonally adjusted Données désaisonnalisées	Unadjusted Données non désaisonnalisées	Seasonally adjusted Données désaisonnalisées
		V122639	V122646	V122656	V122657	V122658	V122659	V800015	V122661	V122662	V800016						
2005	S	275,636 R	275,713 R	19,085	1,051R	14,276R	27,843R	1,459 R	5,727	51R	23,788R						
	O	278,906 R	278,868 R	18,986	1,071R	14,425R	27,931R	1,468 R	5,809	51R	23,924R						
	N	279,196 R	279,398 R	18,930	1,103R	14,572R	27,964R	1,495 R	5,865	52R	23,872R						
	D	283,664 R	285,442 R	19,330	1,135R	14,760	27,996	1,521 R	5,951	53R	23,820R						
2006	J	286,769 R	290,299 R	19,601	1,159R	14,935	28,022R	1,569 R	6,040	54R	23,577R						
	F	295,338 R	297,079 R	19,793	1,173R	15,084	28,039R	1,637 R	6,105	56R	23,165R						
	M	298,073 R	296,937 R	19,597	1,186R	15,257R	28,056R	1,705 R	6,080	58R	22,753R						
	A	298,965 R	297,611 R	19,507	1,205R	15,422R	28,065R	1,735 R	6,201	59R	22,654R						
	M	302,252 R	301,516 R	19,471	1,228R	15,541	28,067R	1,724 R	6,270	59R	22,892R						
	J	306,058 R	304,933 R	19,555	1,251R	15,704	28,068R	1,712 R	6,368	58R	23,129R						
	J	310,851 R	308,622 R	19,474	1,277R	15,916R	28,141R	1,782 R	6,467	58R	23,290R						
	A	311,977 R	310,515 R	19,580	1,304R	16,113R	28,288R	1,933 R	6,521	59R	23,377R						
	S	309,956 R	310,369 R	19,642	1,332R	16,304R	28,433R	2,081 R	6,589	60R	23,464R						
	O	310,809 R	311,101 R	19,707	1,362R	16,393R	28,527R	2,102 R	6,659	60R	23,569R						
	N	319,323 R	319,762 R	19,808	1,396R	16,704R	28,574R	2,000 R	6,655	59R	23,692R						
	D	321,148 R	323,116 R	19,813	1,429R	16,903R	28,620R	1,898 R	6,653	58R	23,815R						
2007	J	320,400E,R	324,166E,R	19,878	1,466R	16,726R	28,688R	1,913 R	6,722	58R	23,879R						
	F	328,263E,R	330,085E,R	19,973	1,505R	16,806R	28,773R	2,040 R	6,757	58R	23,880R						
	M	332,815E,R	331,380E,R	19,955	1,543R	17,118R	28,858R	2,168 R	6,790	58R	23,880R						
	A	336,993E,R	335,357E,R	20,107					6,867								

(1) Excludes reverse repos and loans to non-residents. / Ne comprend pas les prises en pension ni les prêts à des non-résidents.

(2) Excludes reverse repos. / Ne comprend pas les prises en pension.

(3) Excludes securitized loans that are consolidated on the banks' balance sheets as loans. / Les données excluent les prêts titrisés qui sont consolidés en tant que prêts dans les bilans des banques.

(4) Beginning December 2004, includes cooperative retail associations. / Comprend les associations coopératives de détail depuis décembre 2004.

Monthly average or average of month-ends <i>Moyenne mensuelle ou moyenne de fin de mois</i>	CREDIT MEASURES (Millions of dollars) <i>MESURES DU CRÉDIT (En millions de dollars)</i>					continued <i>suite</i>	
	Other business credit <i>Autres crédits aux entreprises</i>					Total other business credit <i>Ensemble des autres crédits aux entreprises</i>	
	Special-purpose corporations (securitization) ¹ <i>Sociétés spécialisées (titrisation)¹</i>	Bonds and debentures <i>Obligations et débtentures</i>	Equity and warrants <i>Actions et bons de souscription</i>	Trust Units <i>Parts de fiducie</i>	Adjustments to other business credit <i>Ajustements aux autres crédits aux entreprises</i>		
V122655	V122640	V122642	V20638380	V122650	V36412		
2005	S	23,808	263,073 R	297,463 R	67,431 R	-	745,055 R
	O	24,120	263,825 R	297,773 R	68,490 R	-	747,873 R
	N	24,293	264,786 R	298,086 R	69,199 R	-	750,215 R
	D	24,493	263,705 R	298,852 R	70,470 R	-	752,086 R
2006	J	25,274	261,486 R	298,743 R	71,705 R	-	752,165 R
	F	26,667	260,171 R	298,177 R	72,347 R	-	752,414 R
	M	28,157	259,751 R	298,955 R	73,533 R	-	755,088 R
	A	29,047	260,204 R	300,138 R	74,667 R	-	758,903 R
	M	29,283	258,684 R	301,646 R	75,611 R	-	760,474 R
	J	29,514	256,628 R	302,898 R	76,793 R	-	761,680 R
	J	29,600	256,937 R	302,842 R	77,978 R	-	763,762 R
	A	29,578	258,707 R	301,168 R	79,468 R	-	766,097 R
	S	29,625	258,966 R	300,351 R	80,829 R	-	767,674 R
	O	30,041	257,751 R	298,155 R	81,016 R	-	765,342 R
	N	30,777	259,686 R	295,444 R	81,067 R	-	765,861 R
	D	31,477	262,959 R	296,684 R	81,861 R	-	772,170 R
2007	J	32,120E	262,650 R	298,081 R	81,973 R	-	774,154E,R
	F	32,438E	261,548 R	300,280 R	81,607 R	-	775,664E,R
	M	33,355E	264,647 R	303,683 R	81,548 R	-	783,604E,R
	A	33,813E	267,814 R	306,538 R	81,595 R	-	790,513E,R

Monthly average or average of month-ends <i>Moyenne mensuelle ou moyenne de fin de mois</i>	CREDIT MEASURES (Millions of dollars) <i>MESURES DU CRÉDIT (En millions de dollars)</i>				continued <i>suite</i>
	Total business credit <i>Ensemble des crédits aux entreprises</i>		Total household and business credit <i>Ensemble des crédits aux ménages et aux entreprises</i>		
	Unadjusted <i>Données non désaisonnalisées</i>	Seasonally adjusted <i>Données désaisonnalisées</i>	Unadjusted <i>Données non désaisonnalisées</i>	Seasonally adjusted <i>Données désaisonnalisées</i>	
V122643	V122647	V122644	V122648		
2005	S	1,020,692 R	1,021,039 R	1,959,916 R	1,956,468 R
	O	1,026,780 R	1,027,232 R	1,974,606 R	1,971,149 R
	N	1,029,411 R	1,030,902 R	1,985,302 R	1,983,160 R
	D	1,035,749 R	1,037,183 R	1,999,894 R	1,997,671 R
2006	J	1,038,934 R	1,041,972 R	2,007,786 R	2,010,832 R
	F	1,047,752 R	1,049,531 R	2,020,358 R	2,026,489 R
	M	1,053,162 R	1,052,206 R	2,033,349 R	2,037,391 R
	A	1,057,868 R	1,057,188 R	2,046,289 R	2,051,093 R
	M	1,062,726 R	1,062,343 R	2,061,571 R	2,064,786 R
	J	1,067,737 R	1,065,692 R	2,076,938 R	2,076,262 R
	J	1,074,614 R	1,071,459 R	2,095,417 R	2,090,399 R
	A	1,078,074 R	1,076,130 R	2,106,245 R	2,101,834 R
	S	1,077,630 R	1,078,120 R	2,116,032 R	2,112,338 R
	O	1,076,152 R	1,077,014 R	2,121,861E,R	2,118,585E,R
	N	1,085,185 R	1,087,076 R	2,139,519E,R	2,137,512E,R
	D	1,093,318 R	1,094,811 R	2,156,810E,R	2,154,113E,R
2007	J	1,094,554E,R	1,097,570E,R	2,163,166E,R	2,166,195E,R
	F	1,103,927E,R	1,105,680E,R	2,177,652E,R	2,184,211E,R
	M	1,116,419E,R	1,115,346E,R	2,199,161E,R	2,203,561E,R
	A	1,127,506E,R	1,126,676E,R		

(1) Excludes securitized loans that are consolidated on the banks' balance sheets as loans. / *Les données excluent les prêts titrisés qui sont consolidés en tant que prêts dans les bilans des banques.*

End of period En fin de période		GOVERNMENT OF CANADA SECURITIES OUTSTANDING (Par Value) ENCOURS DES TITRES DU GOUVERNEMENT CANADIEN (Valeur nominale)							BFS Table G4 SBF Tableau G4			
		Millions of Canadian dollars En millions de dollars canadiens										
		Treasury bills Bons du Trésor	Other direct and guaranteed securities ¹ Autres titres émis ou garantis ¹	Canada Savings Bonds and other retail instruments Obligations d'épargne du Canada et autres titres de placements au détail	Total Total	Held by Détenteurs Bank of Canada Banque du Canada	Government of Canada accounts ² Comptes du gouvernement canadien ²					
						Treasury bills Bons du Trésor	Bonds Obligations	Total Total	Treasury bills Bons du Trésor	Bonds Obligations	Short-term instruments Titres à court terme	Total Total
		V37331		V37295	V37289	V37370	V37371	V37369	V37382	V37383	V37347	V37363
2007	J	119,000	265,338	15,529	399,867	17,250	30,333	47,583	-	2,595	-	2,595
	F	124,000	264,066	15,390	403,456	17,000	30,333	47,333	-	2,441	-	2,441
	M	134,100	264,081	15,286	413,467	17,325	30,317	47,642	-	2,254	-	2,254
	A	117,000	265,075	15,188	397,263	17,700	30,577	48,277	-	2,117	-	2,117
2007	A 4	123,500	263,982	15,261	402,743	17,475	31,047	48,522	-	2,117	-	2,117
	11	117,400	263,380	15,396	396,175	17,575	30,317	47,892	-	2,117	-	2,117
	18	117,400	263,410	15,633	396,444	17,575	30,317	47,892	-	2,117	-	2,117
	25	117,000	265,110	14,746	396,856	17,700	30,577	48,277	-	2,117	-	2,117
	M 2	117,000	265,039	15,140	397,179	17,700	30,577	48,277	-	2,114	-	2,114
	9	114,700	265,614	15,147	395,461	17,335	30,877	48,212	-	2,114	-	2,114
	16	114,700	265,595	15,156	395,452	17,950	30,877	48,827	-	2,114	-	2,114
	23	113,200	264,827	15,150	393,177	18,200	30,877	49,077	-	2,114	-	2,114
	30	116,700	267,754	15,140	399,593	19,200	31,227	50,427	-	2,614	-	2,614

Changes from the date indicated: / Variations par rapport à la date indiquée :

2006	M 31	-7,200	-3,701	-2,168	-13,069	3,024	312	3,336	-83	-2,052	-	-2,135
2007	M 23	3,500	2,927	-10	6,417	1,000	350	1,350	-	500	-	500

End of period En fin de période		GOVERNMENT OF CANADA SECURITIES OUTSTANDING (Par Value) ENCOURS DES TITRES DU GOUVERNEMENT CANADIEN (Valeur nominale)				Average of Wednesdays and Wednesday Moyenne mensuelle des mercredis ou données du mercredi	GOVERNMENT OF CANADA CANADIAN DOLLAR DEPOSITS DÉPÔTS EN DOLLARS CANADIENS DU GOUVERNEMENT CANADIEN		
		Millions of Canadian dollars En millions de dollars canadiens					Millions of dollars En millions de dollars		
		Held by Détenteurs General Public Public					Held at Détenteurs Bank of Canada Banque du Canada		
		Treasury bills Bons du Trésor	Marketable bonds and notes Obligations et billets négociables	Canada Savings Bonds and other retail instruments Obligations d'épargne du Canada et autres titres de placement au détail	Total Total		Auction Participants Participants aux adjudications		Total Total
		V37377	V37378	V37295	V37375		V36642 V36628	V37343	
2007	J	101,750	232,410	15,529	349,689	2007 F	1,368	6,797	8,165
	F	107,000	231,292	15,390	353,681	M	1,002	20,199	21,200
	M	116,775	231,510	15,286	363,571	A	1,668	8,682	10,351
	A	99,300	232,381	15,188	346,870	M	1,975	13,101	15,076
2007	A 4	106,025	230,818	15,261	352,104	2007 A 4	1,863	14,981	16,844
	11	99,825	230,946	15,396	346,167	11	1,328	8,592	9,920
	18	99,825	230,977	15,633	346,435	18	1,654	6,113	7,767
	25	99,300	232,416	14,746	346,462	25	1,828	5,043	6,871
	M 2	99,300	232,348	15,140	346,788	M 2	1,477	14,317	15,794
	9	97,365	232,623	15,147	345,135	9	1,509	16,596	18,105
	16	96,750	232,604	15,156	344,510	16	1,902	15,548	17,450
	23	95,000	231,836	15,150	341,986	23	1,758	8,540	10,298
	30	97,500	233,913	15,140	346,553	30	3,229	10,505	13,734

Changes from the date indicated: / Variations par rapport à la date indiquée :

2006	M 31	-10,141	-1,961	-2,168	-14,270	2006 M 31	746	2,231	2,977
2007	M 23	2,500	2,077	-10	4,567	2007 M 23	1,471	1,965	3,436

(1) Includes securities denominated in foreign currency (excluding U.S. -pay "Canada Bills").

Comprend les titres libellés en monnaies étrangères (à l'exclusion des « bons du Canada » en dollars É.-U.).

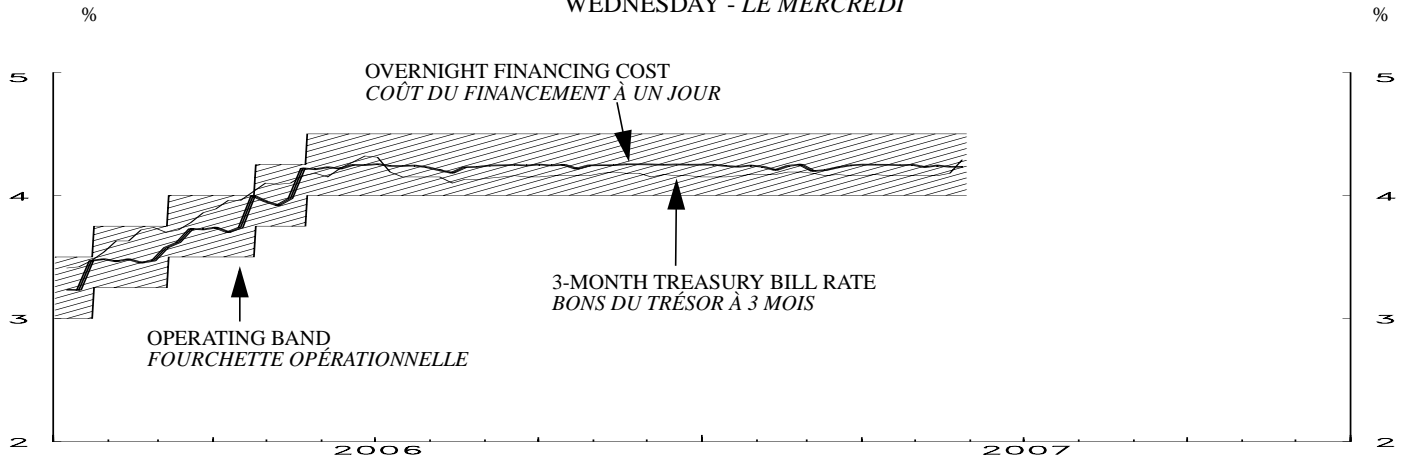
(2) Includes Government of Canada Accounts held at the Bank of Canada, plus non-market bonds held by the Canada Pension Plan.

Comprend les comptes du gouvernement canadien à la Banque du Canada et les titres non négociables détenus par le Régime de pensions du Canada.

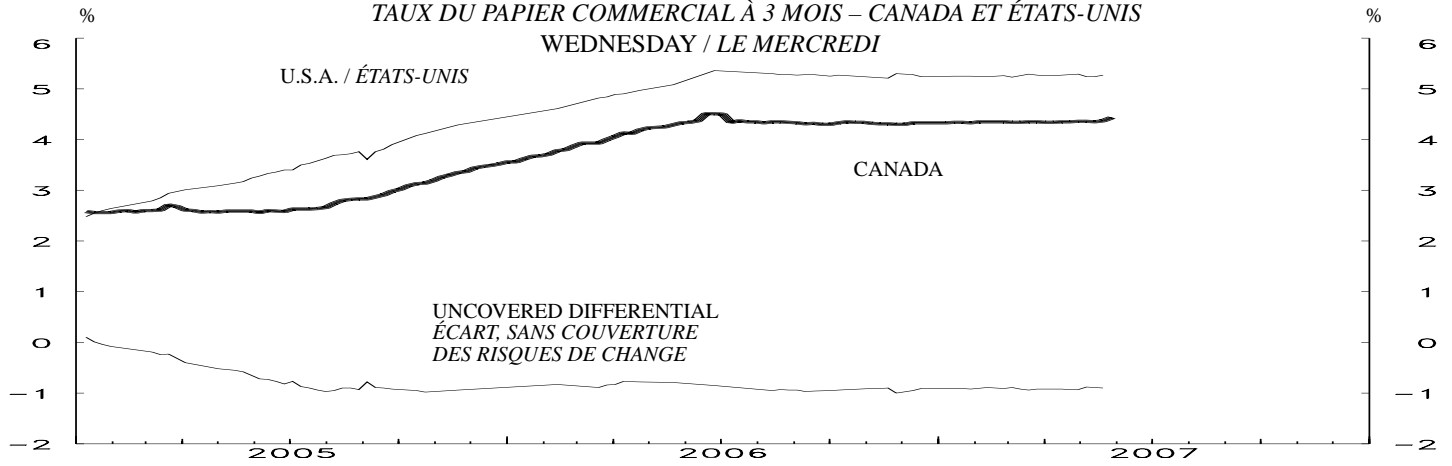
Month Mois	NET NEW SECURITIES ISSUES PLACED IN CANADA AND ABROAD (Millions of Canadian dollars, par value) <i>ÉMISSIONS NETTES DE TITRES PLACÉS AU CANADA ET À L'ÉTRANGER (En millions de dollars canadiens, valeur nominale)</i>													BFS Table F4 SBF Tableau F4		
	Government of Canada Obligations du gouvernement canadien	Provincial bonds Obligations des provinces	Municipal bonds Obligations des municipalités	Corporations Sociétés			Other institutions and foreign borrowers Autres institutions et emprunteurs étrangers	Term Securitizations Titrization à terme	Total	Treasury bills and other short-term instruments Bons du Trésor et autres titres à court terme				Total net new issues Ensemble des émissions nettes		
			Bonds Obligations	Preferred and common stocks Actions privilégiées ou ordinaires	Trust Units Parts de fiducie		NHA mortgage-backed securities Titres hypothécaires garantis en vertu de la LHN	Other asset-backed securities Autres titres adossés à des créances		Government of Canada treasury bills, U.S.-pay Canada bills and other short-term instruments Bons du Trésor canadien, bons du Canada en dollars É.-U. et autres titres à court terme	Provincial governments and their enterprises and municipal governments Provinces entreprises provinciales et municipalités	Total commercial paper Ensemble du papier commercial	Canadian dollar bankers' acceptances Acceptations bancaires en dollars canadiens			
	V122305(Q)	V122308(Q)	V122311(Q)	V122314(Q)	V122335(Q)	V20647412(Q)	V122323(Q)	V760338(Q)	V760339(Q)	V122328(Q)	V122343(Q)	V122344(Q)	V122339(Q)	V122342(Q)	V122327(Q)	
2005	J	-1,183	1,200	148	-484R	-226	1,218R	600	-981	386	678R	999	2,595	2,228		
	A	2,161	-1,941	-80	-578R	480	2,297R	1,140	362	-273	3,568R	1,662	1,033	684		
	S	-4,612	414	530	3,938R	377	1,238R	1,900	7,892	891	12,568R	-2,584	-1,937	1,803	-48	23,245 R
	O	-1,760	3,965	262	1,955	1,893	880R	696	430	1,880	10,201R	1,356	2,278	573		
	N	2,320	2,518	-154	5,483	479	536R	640	-309	1,017	12,530R	655	2,739	39		
	D	-6,664	-5,671	-354	-4,629R	1,051 R	2,105R	906	6,481	566	-6,209R	2,789	2,580	163	231	29,929 R
2006	J	169	1,217	-65	2,617R	-1,334	467	1,250	393	91	4,805R	-5,560	5,137	2,997		
	F	2,092	-434	18	-1,295R	419	818	2,725	341	3,218	7,902R	-2,449	2,071	738		
	M	-90	-1,874	78	3,676R	1,011	1,554R	2,711	5,430	-77	12,419R	14,711	161	275	1,528	44,733 R
	A	131	1,481	264	-356	1,833	713	1,574	-1,065	-201	4,374	-12,437	-2,084	1,544		
	M	865	1,246	-59	-3,168	1,676	1,176	4,250	-1,995	504	4,495	1,893	1,751	-138		
	J	-4,144	-3,617	155	-3,654	955 R	1,293	1,758	5,564	401	-1,289R	-1,908	5,356	5,502	92	7,150 R
	J	608	1,661	248	602R	-705	1,196	300	683	3,005	7,598R	-1,562	3,446	3,271		
	A	1,243	2,885	53	-443R	-2,203	1,795	1,300	-292	90	4,428R	-2,525	1,248	-691		
	S	-3,008	1,126	208	1,068R	1,338	926	1,300	5,536	-1,347	7,147R	3,175	-3,673	2,072	-796	23,137 R
	O	1,708	1,547	-36	-4,365R	-5,294	-553	1,959	417	6,117	1,500R	-1,390	4,260	1,722		
	N	1,771	3,951	269	6,638	626	661	2,399	978	144	17,437	8,280	4,347	3,332		
	D	-8,711	-721	-147	3,222R	2,984 R	933	600	7,914	-3,040	3,034R	-3,552	501	2,174	-128	41,518 R
2007	J	1,994	1,850	-41	-2,503R	1,041	-708	4,750	308	7,237	13,928R	-5,217	1,792	3,370		
	F	-1,446	1,716	-101	-915R	4,836	-25	5,188	-803	-504	7,946R	4,684	1,287	800		
	M	-27	-2,819	-167	6,197R	2,803	-93	3,400	4,408	-	13,702R	10,173	48R	-411	-1,605	50,498 R
	A	1,131	1,844	-323	3,230	4,026	188	3,150	-2,380			-17,387				

End of period En fin de période	CORPORATE SHORT-TERM PAPER OUTSTANDING <i>ENCOURS DES EFFETS À COURT TERME DES SOCIÉTÉS</i>										BFS Table F2 SBF Tableau F2
	Millions of Canadian dollars <i>En millions de dollars canadiens</i>										
	Commercial Paper <i>Papier commercial</i>				Canadian dollar bankers' acceptances <i>Acceptations bancaires en dollars canadiens</i>	Total corporate short-term paper <i>Papier à court terme émis par les sociétés</i>	Treasury bills and other short-term paper <i>Bons du Trésor et autres effets à court terme</i>	Provincial governments and their enterprises <i>Municipalités et entreprises provinciales</i>	Total treasury bills and other short-term paper <i>Ensemble des bons du Trésor et autres effets à court terme</i>	Commercial paper issued by foreign corporations <i>Papier commercial des sociétés étrangères</i>	
	Total	Of which: Paper issued by non financial corporations <i>Dont : Papier des sociétés non financières</i>	Of which: Securitizations <i>Dont : Titrisation</i>	Of which: U.S. dollars <i>Dollars É.-U.</i>							
	V122246	V122253	V122254	V122255	V122243	V122241	V122256	V122257	V122258	V122259	
2005	J	126,017	15,093	76,618	10,196	37,580	163,597	11,901		8,799	
	A	127,050	14,338	77,080	8,890	38,264	165,314	12,296		8,056	
	S	128,853	13,883	79,228	8,923	38,216	167,069	11,142	129	8,938	
	O	131,131	14,320	80,587	8,738	38,789	169,920	10,365		8,269	
	N	133,870	14,354	81,208	8,680	38,828	172,698	10,683		10,101	
	D	134,033	13,128	83,987	8,292	39,059	173,092	13,704	147	9,531	
2006	J	139,170	13,832	88,849	8,532	42,056	181,226	13,147		9,310	
	F	141,241	14,415	89,630	8,652	42,794	184,035	12,616		9,698	
	M	141,516	10,651	91,475	9,486	44,322	185,838	13,812	200	10,503	
	A	139,432	10,784	90,829	8,931	45,866	185,298	17,608		9,040	
	M	141,183	11,036	92,515	10,006	45,728	186,911	17,634		8,568	
	J	146,685	11,278	94,880	10,995	45,820	192,505	19,211	157	7,341	
	J	150,131	12,772	97,504	11,308	49,091	199,222	17,054		8,675	
	A	151,379	12,528	98,107	11,800	48,400	199,779	17,016		10,452	
	S	153,451	11,463	100,922	10,018	47,604	201,055	15,535	160	11,635	
	O	157,711	12,782	102,497	11,436	49,326	207,037	15,193		11,300	
	N	162,058	14,203	105,825	11,802	52,658	214,716	16,030		11,818	
	D	164,232	12,277	108,166	11,282	52,530	216,762	16,036	160	14,007	
2007	J	166,024	13,798	108,327	13,099	55,900	221,924	15,272		12,149	
	F	167,311	14,108	109,727	13,315	56,700	224,011	15,444		14,558	
	M	166,900	11,817	111,722	12,660	55,095	221,995	16,088R	155	16,861	
	A		14,260E					15,267	238,239R	17,076E	

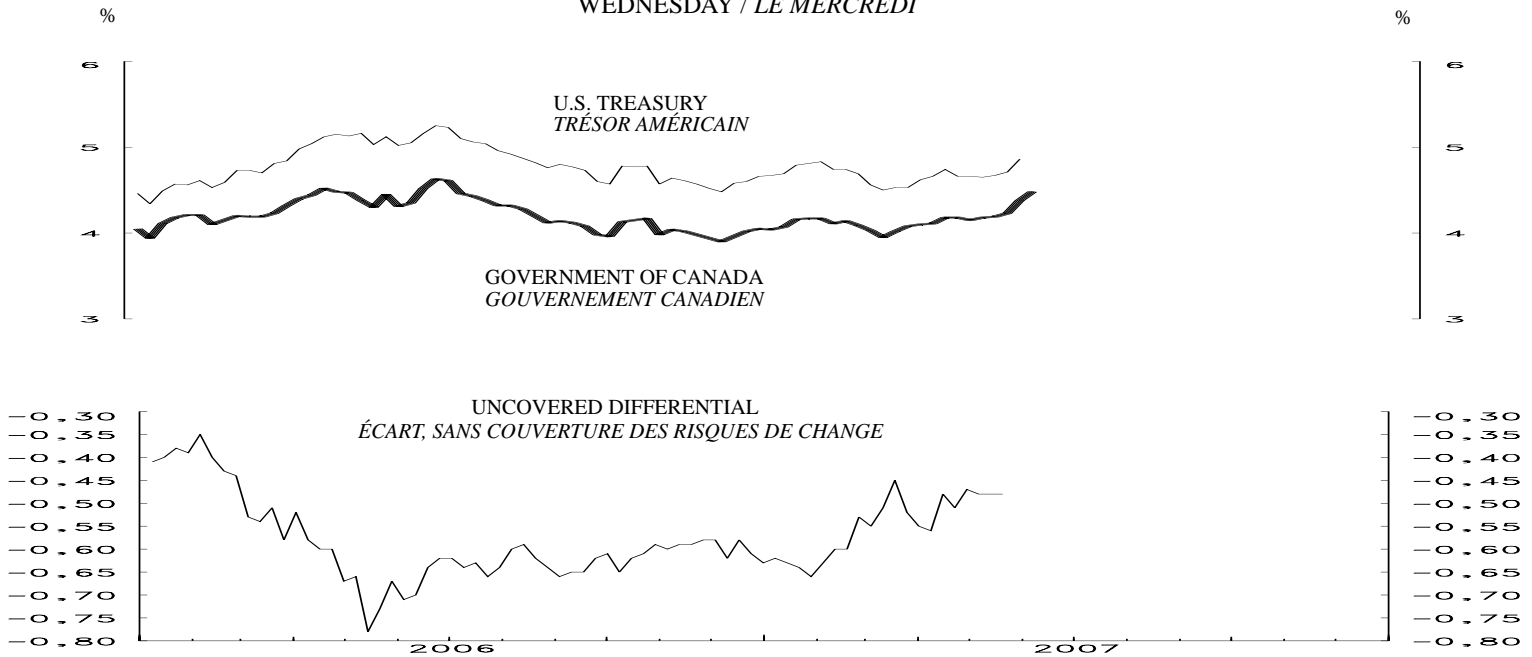
3-MONTH TREASURY BILL RATE AND OVERNIGHT FINANCING COST
 TAUX DES BONS DU TRÉSOR À 3 MOIS ET COÛT DU FINANCEMENT À UN JOUR
 WEDNESDAY - LE MERCREDI



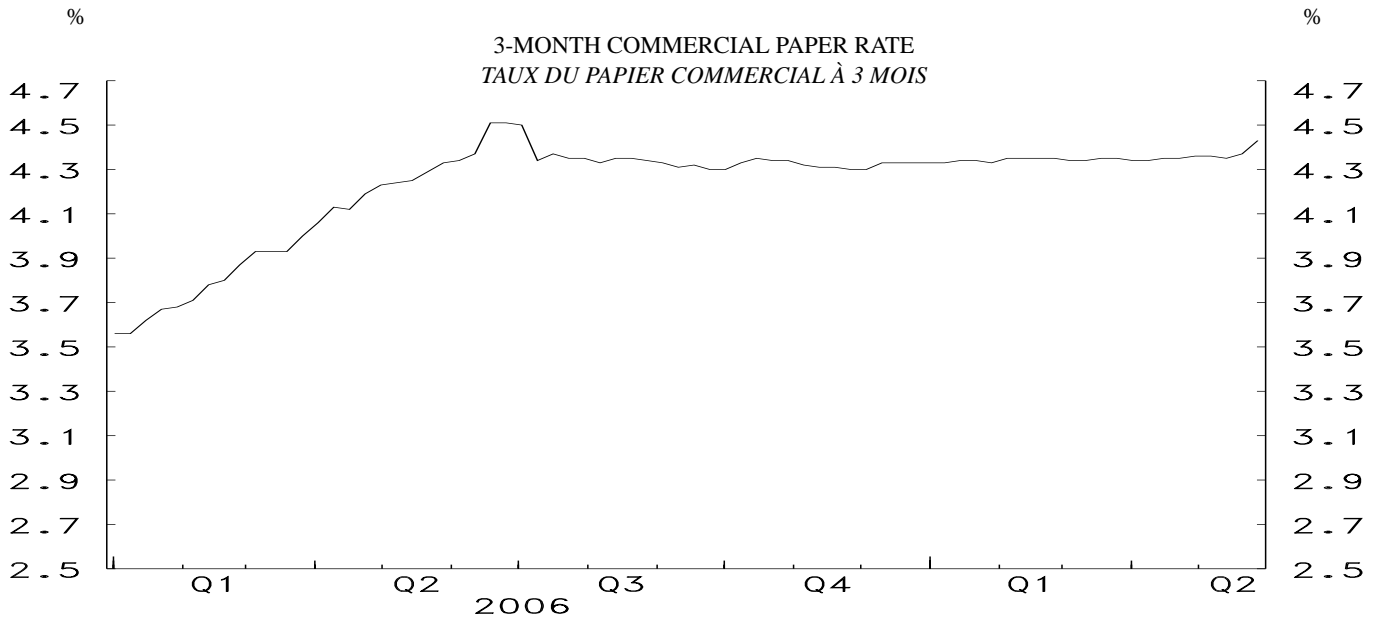
CANADA- U.S. 3-MONTH COMMERCIAL PAPER RATE
 TAUX DU PAPIER COMMERCIAL À 3 MOIS - CANADA ET ÉTATS-UNIS
 WEDNESDAY / LE MERCREDI



CANADA- U.S. GOVERNMENT 10 YEAR BOND YIELDS
 OBLIGATIONS À 10 ANS DES GOUVERNEMENTS CANADIEN ET AMÉRICAIN
 WEDNESDAY / LE MERCREDI

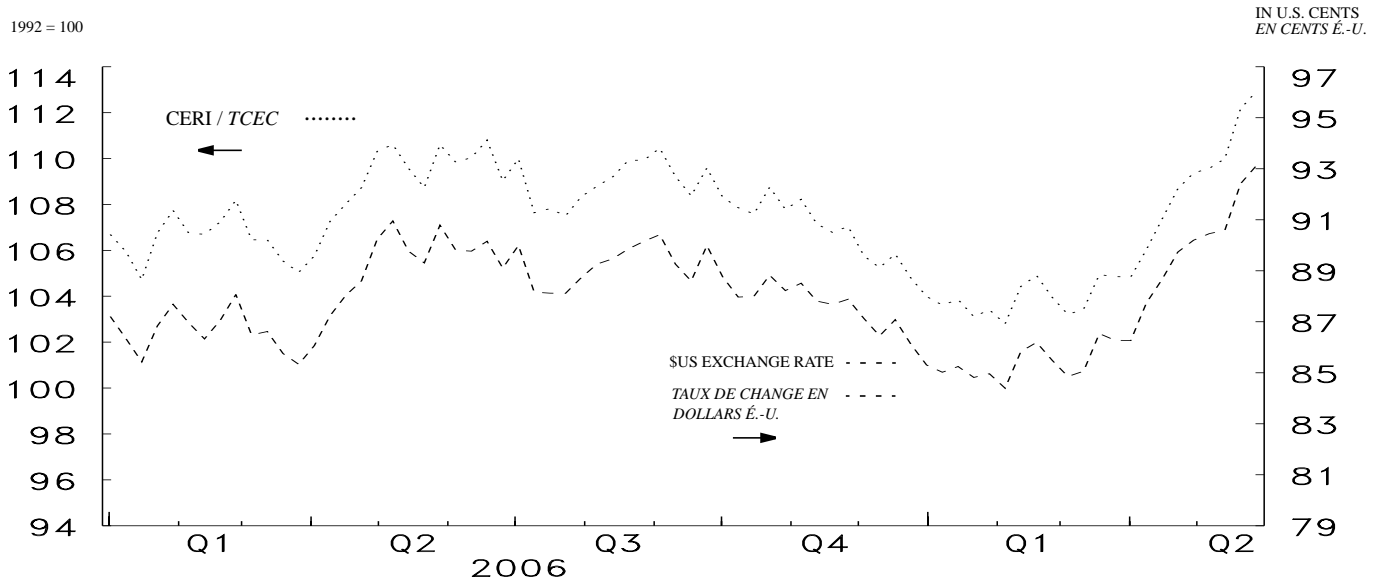


MONETARY CONDITIONS INDICATORS / INDICATEURS DES CONDITIONS MONÉTAIRES
WEDNESDAY / LE MERCREDI



CERI EXCHANGE RATE INDEX AND \$U.S. EXCHANGE RATE

TAUX DE CHANGE DU DOLLAR CANADIEN PAR RAPPORT AUX MONNAIES COMPOSANT L' INDICE TCEC ET AU DOLLAR É.-U.

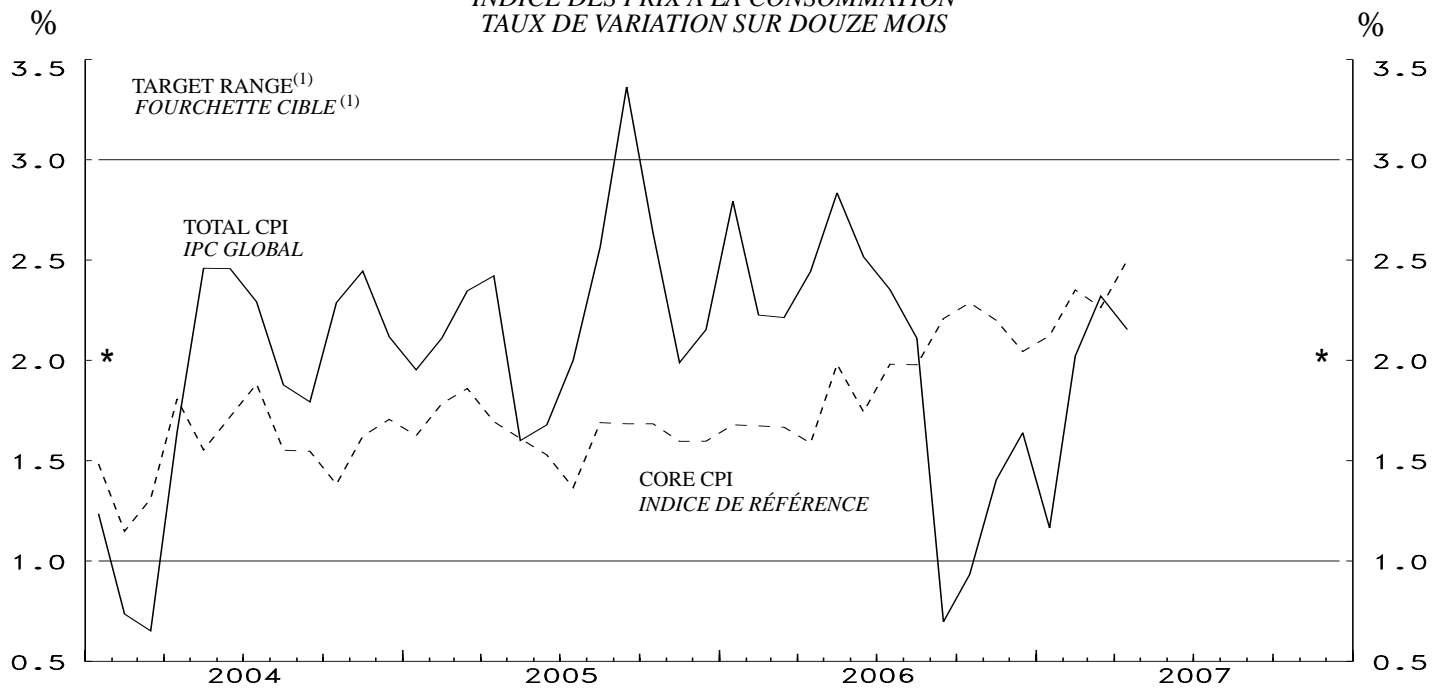


LAST DATA POINT PLOTTED: 30-May-07
FIN DE LA PÉRIODE CONSIDÉRÉE: 30-mai-07

The Canadian-dollar effective exchange rate index (CERI) replaces the C-6 index as the Bank's new measure of the value of the Canadian dollar vis-à-vis the currencies of its most important trading partners.

L'indice de taux de change effectif du dollar canadien (indice TCEC) s'agit du nouvel indice que la Banque utilise pour mesurer la valeur du dollar canadien par rapport aux monnaies des principaux partenaires commerciaux du Canada. L'indice TCEC remplace l'indice C-6.

CONSUMER PRICE INDEX
YEAR-OVER-YEAR PERCENTAGE CHANGE
INDICE DES PRIX À LA CONSOMMATION
TAUX DE VARIATION SUR DOUZE MOIS



LAST DATA POINT PLOTTED: April 07
FIN DE LA PÉRIODE CONSIDÉRÉE : avril 07

* Inflation - control target / * Cible de maîtrise de l'inflation

(1) Note: Although the target is expressed in terms of the total CPI, the Bank of Canada bases its policy actions on a core measure of the CPI that excludes eight of the most volatile components (fruits, vegetables, gasoline, fuel oil, natural gas, mortgage interest, inter-city transportation and tobacco products) as well as the effect of indirect taxes on the remaining components.

Nota: Bien que la cible soit exprimée en fonction de l'IPC global, la Banque du Canada fonde ses décisions de politique monétaire sur un indice de référence qui exclut de l'IPC huit des composantes les plus volatiles (fruits, légumes, essence, mazout, gaz naturel, intérêts hypothécaires, transport interurbain et produits du tabac) ainsi que l'effet des impôts indirects sur les autres composantes.

CONSUMER PRICE INDEX INDICE DES PRIX À LA CONSOMMATION							MONETARY CONDITIONS INDICATORS INDICATEURS DES CONDITIONS MONÉTAIRES					
Month Mois	Total CPI IPC global		Percentage (y/y) (unadjusted) Taux de variation (a/a) (données non désaisonnalisées)				Wednesday Le mercredi	3-Month prime corporate paper rate Taux du papier de premier choix des sociétés non financières à 3 mois	Canadian-dollar effective exchange rate index (CERI) Indice de taux de change effectif du dollar canadien (indice TCEC)			
	Unadjusted Données non désai- sonnalisées	Seasonally adjusted Données désaisonna- lisées	Total CPI IPC global	Core CPI Indice de référence	Alternative measures of trend inflation Autres mesures de l'inflation tendancielle CPIXFET CPIW IPCHAEI IPCP							
	V735319	V18702611				V36393		V121812				
2005	S	129.1	128.9	3.4	1.7	1.6	2.1	2007	J	31	4.33	103.41
	O	128.5	128.5	2.6	1.7	1.5	1.8		F	7	4.35	102.80
	N	128.2	128.4	2.0	1.6	1.4	1.7			14	4.35	104.43
	D	128.1	128.6	2.2	1.6	1.3	1.7			21	4.35	104.90
										28	4.35	103.95
2006	J	128.8	129.2	2.8	1.7	1.4	2.0		M	7	4.34	103.21
	F	128.6	128.9	2.2	1.7	1.4	1.7			14	4.34	103.43
	M	129.3	129.3	2.2	1.7	1.5	1.8			21	4.35	104.94
	A	130.0	129.9	2.4	1.6	1.6	1.7			28	4.35	104.86
	M	130.6	130.2	2.8	2.0	1.8	2.0					
	J	130.4	130.2	2.5	1.7	1.5	1.8					
	J	130.5	130.2	2.4	2.0	1.9	1.5					
	A	130.7	130.3	2.1	2.0	1.9	1.5		A	4	4.34	104.84
	S	130.0	129.9	0.7	2.2	2.2	1.3			11	4.34	106.03
	O	129.7	129.8	0.9	2.3	2.3	1.4			18	4.35	107.36
	N	130.0	130.2	1.4	2.2	2.1	1.6			25	4.35	108.68
	D	130.2	130.6	1.6	2.0	2.1	1.5					
2007	J	130.3	130.9	1.2	2.1	2.2	1.5		M	2	4.36	109.37
	F	131.2	131.6	2.0	2.4	2.3	1.8			9	4.36	109.57
	M	132.3	132.2	2.3	2.3	2.3	1.8			16	4.35	110.00
	A	132.8	132.5	2.2	2.5	2.6	2.0			23	4.37	112.17
										30	4.43	112.92

Core CPI: The CPI excluding eight of the most volatile components (fruits, vegetables, gasoline, fuel oil, natural gas, mortgage interest, inter-city transportation and tobacco products) as well as the effect of indirect taxes on the remaining components. CANSIM identifier for this series (in level terms) is V41444253. / Indice de référence : Indice des prix à la consommation excluant huit des composantes les plus volatiles de l'IPC (fruits, légumes, essence, mazout, gaz naturel, intérêts hypothécaires, transport interurbain et produits du tabac) ainsi que l'effet des impôts indirects sur les autres composantes. Le numéro d'identification CANSIM de cette série (données exprimées en niveaux) est V41444253.

CPIXFET: The CPI excluding food, energy and the effect of indirect taxes. / IPCHAEI : IPC hors alimentation, énergie et effet des impôts indirects

CPIW: In this measure, each component of the total CPI is multiplied by an additional weight that is inversely proportional to the component's volatility, so that the more volatile the component the less it influences the overall index. / Dans IPCP, chacune des composantes de l'IPC global est multipliée par une pondération additionnelle qui est inversement proportionnelle à la variabilité de la composante, afin que les plus volatiles d'entre elles influencent moins l'évolution de l'indice global.