



**WEEKLY
FINANCIAL STATISTICS**

**BULLETIN HEBDOMADAIRE DE
STATISTIQUES FINANCIÈRES**

**FOR IMMEDIATE RELEASE
POUR PUBLICATION IMMÉDIATE**

**July 27, 2007
le 27 juillet 2007**

**CONTENTS
TABLE DES MATIÈRES**

<u>Page</u> <u>Page</u>		<u>Table</u> ¹ <u>Tableau</u> ¹
* 3	Bank of Canada: assets and liabilities / <i>Banque du Canada : actif et passif</i>	B2
* 4, 5	Chartered bank assets / <i>Actif des banques à charte</i>	C1
* 5, 6	Chartered bank liabilities / <i>Passif des banques à charte</i>	C2
* 7	Selected seasonally adjusted series: Chartered bank assets and liabilities <i>Quelques statistiques bancaires désaisonnalisées : Avoirs et engagements des banques à charte</i>	C8
* 7	Positions of the Directly Clearing members of the Canadian Payments Association <i>Positions des adhérents de l'Association canadienne des paiements</i>	B3
* 7	Bank of Canada buy-back transactions <i>Opérations à réméré de la Banque du Canada</i>	B3
* 8, 9, 10	Financial market statistics / <i>Statistiques du marché financier</i>	F1
* 10	Exchange rates / <i>Cours du change</i>	I1
* 11, 12	Monetary aggregates / <i>Agrégats monétaires</i>	E1
* 13, 14, 15	Credit measures / <i>Mesures du crédit</i>	E2
* 16	Government of Canada securities outstanding / <i>Encours des titres du gouvernement canadien</i>	G4
* 16	Government of Canada deposits / <i>Dépôts du gouvernement canadien</i>	
* 17	Net new securities issues placed in Canada and abroad <i>Émissions nettes de titres placés au Canada et à l'étranger</i>	F4
* 17	Corporate short-term paper outstanding / <i>Encours des effets à court terme des sociétés</i>	F2
* 18, 19	Charts: interest rates, exchange rates and monetary conditions indicators <i>Graphiques : taux d'intérêt, cours du change et indicateurs des conditions monétaires</i>	
* 20	Consumer Price Index and monetary conditions indicators <i>Indice des prix à la consommation et indicateurs des conditions monétaires</i>	

The *Weekly Financial Statistics* publication (including a schedule for the release of data) and information on the Bank of Canada are available on the Internet at the Bank of Canada Web site: www.bank-banque-canada.ca. For information on the contents of the *Weekly Financial Statistics* contact Maureen Tootle 613 782-7333 or wfsmail@bank-banque-canada.ca

On peut consulter le Bulletin hebdomadaire de statistiques financières (y compris le calendrier des dates de publication des données) et obtenir des renseignements sur la Banque du Canada dans Internet (site Web) à l'adresse suivante : www.bank-banque-canada.ca. Pour en savoir plus sur le contenu du Bulletin hebdomadaire de statistiques financières, prière de communiquer avec Maureen Tootle au 613 782-7333 ou à l'adresse électronique wfsmail@bank-banque-canada.ca

Data in this package are unadjusted unless otherwise stated / *À moins d'indication contraire, les données de cette publication n'ont pas été désaisonnalisées.*

For all Wednesday series, in the event a holiday falls on a Wednesday, data for the preceding business day will be shown.

Si un jour férié tombe un mercredi, ce sont les séries du jour ouvrable précédent qui sont présentées.

"R" revised / *révisé*

* New information this week. / *Nouvelles données de cette semaine*

(1) Refers to the corresponding *Bank of Canada Banking and Financial Statistics* tables and footnotes. / *Renvoie à la note ou au tableau correspondant dans les Statistiques bancaires et financières de la Banque du Canada.*

Subscriptions or copies of Bank of Canada publications may be obtained from: Publications Distribution Section, Bank of Canada, Communications Services, Ottawa, Ontario, Canada K1A 0G9. Remittances in CANADIAN DOLLARS should be made payable to the Bank of Canada. For further information, please call 613 782-8248.

Pour s'abonner aux publications de la Banque du Canada ou en obtenir des exemplaires, il suffit de s'adresser au Service de diffusion des publications, Banque du Canada, Services de communication, Ottawa, Ontario, CANADA K1A 0G9. Les paiements doivent être libellés EN DOLLARS CANADIENS et faits à l'ordre de la Banque du Canada. Pour de plus amples renseignements, composer le 613 782-8248.

Regular subscription		Abonnement ordinaire	
Delivery in Canada by mail or at Bank of Canada Regional Offices	\$55.00	<i>Livraison au Canada par la poste ou aux bureaux régionaux de la Banque du Canada</i>	55,00 \$
Delivery to the United States	\$70.00	<i>Livraison aux États-Unis</i>	70,00 \$
Delivery to all other countries	\$110.00	<i>Livraison dans les autres pays</i>	110,00 \$
Library subscription *		Abonnement pour bibliothèques *	
Delivery in Canada	\$45.00	<i>Livraison au Canada</i>	45,00 \$
Delivery to the United States	\$55.00	<i>Livraison aux États-Unis</i>	55,00 \$
Delivery to all other countries	\$85.00	<i>Livraison dans les autres pays</i>	85,00 \$
Single copies		Achats à l'exemplaire	
Delivered by mail	\$2.00	<i>Livraison par la poste</i>	2,00 \$
Picked up at Bank of Canada Regional Offices	\$1.25	<i>Aux bureaux régionaux de la Banque du Canada</i>	1,25 \$
<ul style="list-style-type: none"> All Canadian orders and subscriptions must add 6% GST and PST where applicable. 		<ul style="list-style-type: none"> <i>Ajouter au montant de tous les abonnements et commandes en provenance du Canada 6% pour la TPS et la taxe de vente provinciale, s'il y a lieu.</i> 	
<ul style="list-style-type: none"> Back copies of the WEEKLY FINANCIAL STATISTICS will not be available. 		<ul style="list-style-type: none"> <i>Les anciens numéros du BULLETIN ne sont pas disponibles.</i> 	
<ul style="list-style-type: none"> * Rates for Canadian governmental and public libraries and libraries of Canadian and foreign educational institutions. 		<ul style="list-style-type: none"> <i>Tarif pour les bibliothèques des divers ordres de gouvernement au Canada, les bibliothèques publiques et les bibliothèques des établissements d'enseignement canadiens et étrangers.</i> 	

Contents may be reproduced or referred to provided that the Weekly Financial Statistics with its date, is specifically quoted as the source.

Reproduction autorisée à condition que la source—Bulletin hebdomadaire de statistiques financières—et la date soient formellement indiquée.

Average of Wednesdays and Wednesday		BANK OF CANADA: ASSETS AND LIABILITIES (Millions of dollars) ¹ <i>BANQUE DU CANADA : ACTIF ET PASSIF (En millions de dollars)¹</i>									BFS Table B2 SBF Tableau B2
Moyenne mensuelle des mercredis ou données du mercredi		AsSETS <i>Actif</i>									
		Government of Canada direct and guaranteed securities <i>Titres émis ou garantis par le gouvernement canadien</i>			Advances <i>Avances</i>	Securities purchased under resale agreements ³ <i>Titres achetés dans le cadre de conventions de revente³</i>	Other investments ² <i>Autres placements²</i>	Foreign currency deposits <i>Dépôts en monnaies étrangères</i>	All other assets <i>Autres éléments de l'actif</i>	Total <i>Total</i>	
		Treasury bills <i>Bons du Trésor</i>	Other <i>Autres</i>	Total <i>Total</i>							
			3 years and under <i>3 ans ou moins</i>	Over 3 years <i>Plus de 3 ans</i>							
		V36598 V36612	V36600 V36614	V36601 V36615	V36597 V36611	V36648 V36634	V36637 V36623	V36602/V36608 V36616/V36621	V36609 V36622	V36649 V36635	V36596 V36610
2007	A	17,304	11,135	19,986	48,424	16	310	38	5	230	49,024
	M	17,955	11,253	20,514	49,721	28	-	38	4	229	50,020
	J	18,994	11,321	18,555	48,870	105	502	38	5	228	49,747
	J	19,905	11,365	18,668	49,938	2	-	38	8	231	50,217
2007	J	6	18,605	11,305	18,527	22	438	38	5	227	49,166
		13	18,616	11,316	18,546	397	438	38	6	228	49,584
		20	19,368	11,327	18,564	-	438	38	4	227	49,967
		27	19,385	11,338	18,583	-	693	38	4	229	50,270
	J	4	20,405	11,349	18,602	-	-	38	8	233	50,634
		11	19,920	11,360	18,620	-	-	38	15	229	50,182
		18	19,642	11,371	18,639	-	-	38	4	229	49,923
		25	19,654	11,382	18,810	7	-	38	6	231	50,128

Changes from the date indicated: / *Variations par rapport à la date indiquée :*

2006	J	26	3,454	-26	-671	2,757	-5	-	-	-84	-353	2,314
2007	J	18	12	11	171	194	7	-	-	2	2	205

Average of Wednesdays and Wednesday		BANK OF CANADA: ASSETS AND LIABILITIES (Millions of dollars) <i>BANQUE DU CANADA : ACTIF ET PASSIF (En millions de dollars)</i>									continued <i>suite</i>
Moyenne mensuelle des mercredis ou données du mercredi		Liabilities <i>Passif</i>									
		Notes in circulation ⁴ <i>Billets en circulation⁴</i>			Canadian dollar deposits <i>Dépôts en dollars canadiens</i>			Foreign currency liabilities <i>Engagements en monnaies étrangères</i>	All other liabilities <i>Autres éléments du passif</i>	Total <i>Total</i>	
					Government of Canada <i>Gouvernement canadien</i>	Chartered banks <i>Banques à charte</i>	Other members of the Canadian Payments Association <i>Autres membres de l'Association canadienne des paiements</i>	Other <i>Autres</i>			
		V36639 V36625	V36642 V36628	V36643 V36628	V36643 V36629	V36647 V36633	V36644 V36630	V36645 V36631	V36646 V36632	V36638 V36624	
2007	A	46,386	1,668	14	3	463	-	491	49,024		
	M	46,939	1,975	13	5	465	-	623	50,020		
	J	47,229	1,460	125	5	449	-	480	49,747		
	J	47,760	1,465	19	8	496	-	469	50,217		
2007	J	6	47,149	1,023	46	1	450	-	498	49,166	
		13	46,989	1,193	416	7	450	-	530	49,584	
		20	47,051	2,020	19	6	447	-	424	49,967	
		27	47,726	1,603	20	5	449	-	466	50,270	
	J	4	48,356	1,358	15	10	447	-	448	50,634	
		11	47,713	1,506	14	10	453	-	485	50,182	
		18	47,472	1,387	19	6	584	-	455	49,923	
		25	47,498	1,610	27	5	499	-	489	50,128	

Changes from the date indicated: / *Variations par rapport à la date indiquée :*

2006	J	26	2,215	16	17	3	54	-	10	2,314
2007	J	18	26	223	8	-1	-85	-	34	205

- (1) Net amount of uncompleted securities transactions (excluding SPRA and SRA) with dealers and banks in Canada has a potential cash reserve effect of \$- millions in the latest week. / *Le montant net des opérations sur titres non encore liquidées (à l'exclusion des prises en pension spéciales et des cessions en pension) avec les courtiers en valeurs mobilières et les banques au Canada a une incidence virtuelle de - millions de dollars sur les réserves-encaisse de la dernière semaine.*
- (2) Other investments comprise mainly holdings of U.S. dollar denominated securities and direct purchases of one-month bankers' acceptances. / *Les autres placements comprennent principalement les titres libellés en dollars É.-U. et des achats directs d'acceptations bancaires à un mois.*
- (3) Included in all other assets for the period November 10, 1999 to December 27, 2006. Prior to November 10, 1999 included in Government of Canada direct and guaranteed securities. / *Inclus avec les autres éléments de l'actif pour la période du 10 novembre 1999 au 27 décembre 2006. Avant le 10 novembre 1999, était inclus dans Titres émis ou garantis par le gouvernement canadien.*
- (4) Includes currency both inside and outside deposit-taking financial institutions. / *Inclut à la fois les billets détenus par les institutions de dépôt et les billets en circulation.*

Monthly Average Moyenne mensuelle		CHARTERED BANK ASSETS (Millions of dollars) <i>ACTIF DES BANQUES À CHARTE (En millions de dollars)</i>								BFS Table C1 <i>SBF Tableau C1</i>	
		Canadian dollar assets <i>Avoirs en dollars canadiens</i>									
		Liquid assets <i>Avoirs de première liquidité</i>									
		Bank of Canada notes and coin <i>Pièces et billets de la Banque du Canada</i>	Bank of Canada deposits <i>Dépôts à la Banque du Canada</i>	Treasury bills (amortized value) <i>Bons du Trésor (valeur amortissement)</i>	Government of Canada direct and guaranteed bonds <i>Obligations émises ou garanties par le gouvernement canadien</i>	Call and short loans <i>Prêts à vue ou à court terme</i>	Holdings of selected short-term assets <i>Divers avoirs à court terme</i>		Total <i>Total</i>		
					3 years and under <i>3 ans ou moins</i>	Over 3 years <i>Plus de 3 ans</i>		Short-term paper <i>Papier à court terme</i>	Other ¹ <i>Autres¹</i>		
		V36690	V36691	V36693	V36695	V36696	V36697	V36702	V36882	V36853	
2005	S	3,693	169	35,600	30,398	40,833	2,079	19,712	21,406	153,891	
	O	3,648	176	32,945	28,766	41,147	1,970	21,124	21,702	151,479	
	N	3,534	488	32,653	27,748	41,705	2,047	21,320	21,553	151,047	
	D	4,045	90	34,751	27,854	44,132	2,382	24,003	20,444	157,701	
2006	J	3,714	59	31,525	28,086	46,003	2,239	22,125	19,996	153,746	
	F	3,488	51	30,454	29,675	41,658	2,313	22,777	21,033	151,449	
	M	3,242	47	33,844	32,233	45,306	2,467	24,029	24,256	165,425	
	A	3,491	35	32,447	34,093	46,324	2,522	24,812	23,608	167,332	
	M	3,641	243	34,038	33,206	45,941	2,576	23,034	23,844	166,521	
	J	3,530	127	32,757	33,875	51,502	2,363	24,811	23,949	172,913	
	J	3,663	382	30,314	34,005	54,208	2,428	25,129	22,969	173,099	
	A	4,210	231	28,944	34,097	55,755	2,967	23,665	23,959	173,827	
	S	3,626	67	28,290	35,546	50,471	3,787	22,943	23,055	167,786	
	O	3,672	99	29,172	39,034	49,322	3,885	23,653	24,279	173,117	
	N	3,647	280	34,535	38,829	50,150	3,710	23,820	22,881	177,852	
	D	4,112	255	34,154	37,910	56,165	3,947	26,562	23,743	186,848	
2007	J	3,741	68	30,475	40,089	54,986	3,308	25,432	22,845	180,942	
	F	3,625	174	31,941	38,586	54,990	2,902	24,781	24,494	181,493	
	M	3,534	292	35,532	39,465	57,774	3,254	27,672	25,643	193,165	
	A	3,692	252	32,664	35,613	56,193	3,548	28,424	26,083	186,470	
	M	3,799	308	29,973	34,258	57,697	3,875	27,555	28,039	185,504	
	J	3,729	183	29,019	37,676	56,305	3,722	29,131	28,111	187,877	

Monthly Average Moyenne mensuelle		CHARTERED BANK ASSETS (Millions of dollars) <i>ACTIF DES BANQUES À CHARTE (En millions de dollars)</i>								continued <i>suite</i>			
		Canadian dollar assets <i>Avoirs en dollars canadiens</i>											
		Less liquid assets <i>Avoirs de seconde liquidité</i>											
		Non-mortgage loans <i>Prêts non hypothécaires</i>											
		Personal <i>Personnels</i>				Federal government, provinces and municipalities <i>Gouvernement fédéral, provinces et municipalités</i>	To Canadian residents for business purposes <i>À des résidents canadiens à des fins commerciales</i>		To non-residents for business purposes <i>À des non-résidents à des fins commerciales</i>		Total <i>Total</i>		
		Personal loan plans <i>Prêts personnels à tempérament</i>	Credit cards <i>Cartes de crédit</i>	Personal lines of credit <i>Marges de crédit personnelles</i>	Other <i>Autres</i>		Reverse repos <i>Prises en pension</i>	Business loans <i>Prêts aux entreprises</i>	Leasing receivables <i>Créances résultant du crédit-bail</i>				
							Of which: Inter-bank loans <i>Dont : Prêts interbancaires</i>						
		V36867	V36868	V36869	V36870	V36720	V36862	V36863	V36864	V36719	V36859	V36860	V36855
2005	S	41,548	36,834	107,311	19,940	2,476	69,767	137,973	1,688	5,727	19,095	3,212	443,882
	O	41,395	35,898	108,970	19,950	2,468	67,271	140,990	1,838	5,809	17,854	3,584	444,188
	N	41,241	35,471	109,995	19,996	2,460	68,164	138,760	1,558	5,865	18,363	3,442	443,756
	D	40,901	37,050	111,186	19,962	2,610	66,208	140,960	2,140	5,951	17,390	4,060	446,277
2006	J	40,452	36,569	112,033	20,034	2,738	69,940	140,596	1,616	6,040	16,148	3,579	448,127
	F	40,391	34,697	113,122	19,937	2,841	71,259	141,308	1,059	6,105	18,615	3,839	452,114
	M	40,689	34,675	115,030	20,580	2,922	74,625	143,917	814	6,080	16,719	3,604	458,842
	A	40,734	35,269	116,005	20,718	2,787	82,427	144,181	906	6,201	17,989	4,442	470,753
	M	40,885	36,473	117,693	21,578	2,610	78,386	146,136	1,259	6,270	18,585	4,184	472,801
	J	41,093	37,374	119,212	21,734	2,627	83,144	148,627	855	6,368	17,963	4,921	483,064
	J	41,273	37,350	120,730	21,390	2,724	81,027	150,918	1,137	6,467	17,014	5,277	484,170
	A	41,252	38,571	121,650	20,945	2,762	84,104	151,665	890	6,521	19,106	5,316	491,892
	S	41,252	39,646	123,413	20,913	2,789	84,934	151,615	793	6,589	19,542	4,725	495,418
	O	41,264	39,561	122,462	20,568	2,703	90,196	151,330	810	6,659	18,090	4,865	497,698
	N	40,936	38,627	123,310	20,908	2,762	92,559	152,686	1,118	6,655	17,232	5,088	500,762
	D	40,773	39,917	124,087	20,910	2,976	101,143	151,831	1,104	6,653	15,661	5,526	509,475
2007	J	40,630	40,037	124,486	21,020	2,966	96,849	150,093	721	6,722	14,773	5,281	502,857
	F	40,748	38,672	125,629	21,110	3,124	100,862	153,043	489	6,757	15,526	4,890	510,361
	M	41,003	39,229	127,910	21,900	3,062	100,604	156,969	613	6,790	15,820	5,435	518,721
	A	41,258	39,988	128,798	21,744	3,019	99,558	160,406	764	6,867	15,256	5,582	522,475
	M	41,683	41,434	130,525	22,161	2,912	101,349	163,174	792	6,922	15,857	4,927	530,944
	J	42,244	42,343	132,295	22,118	2,998	102,989	166,215	864	7,002	17,449	5,360	541,012

(1) Consists of bankers' acceptances and deposits with other regulated financial institutions.
Représente les acceptations bancaires et les dépôts dans les autres institutions financières réglementées.

Monthly Average Moyenne mensuelle		CHARTERED BANK ASSETS (Millions of dollars) <i>ACTIF DES BANQUES À CHARTE (En millions de dollars)</i>							continued <i>suite</i>		
		Canadian dollar assets <i>Avoirs en dollars canadiens</i>							Total Canadian dollar assets <i>Ensemble des avoirs en dollars canadiens</i>	Net foreign currency assets <i>Avoirs nets en monnaies étrangères</i>	
		Less liquid assets <i>Avoirs de seconde liquidité</i>									
		Mortgages <i>Prêts hypothécaires</i>			Total <i>Total</i>	Canadian securities ¹ <i>Titres canadiens¹</i>			Total <i>Total</i>		
		Residential <i>À l'habitation</i>	Non-residential <i>Sur immeubles non résidentiels</i>	Total <i>Total</i>		Provincial and municipal <i>Provinces et municipalités</i>	Corporate <i>Sociétés</i>	Total <i>Total</i>			
		V36724	V36718	V36857	V36723	V36865	V36728	V36725	V36703	V36852	V36686
2005	S	385,637	19,085	404,723	848,605	20,914	129,623	150,537	999,142	1,328,679	-23,101
	O	386,453	18,986	405,439	849,627	21,727	132,144	153,871	1,003,498	1,316,704	-28,317
	N	391,169	18,930	410,099	853,856	21,952	131,663	153,615	1,007,471	1,324,699	-19,519
	D	391,632	19,330	410,962	857,239	22,577	137,044	159,621	1,016,860	1,353,126	-24,935
2006	J	390,442	19,601	410,043	858,171	21,232	138,672	159,904	1,018,075	1,361,274	-28,608
	F	392,431	19,793	412,223	864,337	20,931	142,248	163,179	1,027,516	1,385,214	-25,841
	M	392,395	19,597	411,993	870,834	20,682	141,790	162,472	1,033,307	1,370,069	-27,548
	A	396,096	19,507	415,603	886,356	19,432	144,072	163,504	1,049,860	1,418,077	-35,237
	M	401,028	19,471	420,499	893,300	19,997	142,778	162,775	1,056,075	1,432,370	-25,174
	J	403,707	19,555	423,262	906,326	19,861	141,021	160,881	1,067,207	1,457,949	-35,981
	J	408,269	19,474	427,743	911,913	19,414	145,738	165,153	1,077,066	1,424,085	-38,555
	A	412,067	19,580	431,647	923,538	19,541	146,321	165,861	1,089,399	1,447,202	-35,594
	S	415,424	19,642	435,066	930,484	19,882	147,236	167,118	1,097,602	1,455,541	-32,473
	O	417,676	19,707	437,383	935,081	20,050	151,633	171,684	1,106,765	1,451,669	-27,957
	N	421,138	19,808	440,947	941,709	21,222	156,721	177,943	1,119,652	1,466,089R	-24,555
	D	421,139	19,813	440,952	950,427	20,801	160,629	181,430	1,131,858	1,466,515R	-14,989
2007	J	419,698	19,878	439,576	942,432	21,022	164,844	185,867	1,128,299	1,451,553R	-11,453
	F	423,492	19,973	443,464	953,825	21,525	168,537	190,063	1,143,888	1,478,168	-13,897
	M	424,865	19,955	444,820	963,541	21,394	171,799	193,194	1,156,735	1,520,382	-23,635
	A	430,722	20,107	450,829	973,304	21,112	172,794	193,906	1,167,211	1,554,589	-24,748
	M	437,422	20,341	457,763	988,707	21,374	177,688	199,062	1,187,769	1,589,552	-28,700
	J	442,160	20,415	462,575	1,003,586	21,338	182,654	203,992	1,207,578	1,612,742	-40,561
Monthly Average Moyenne mensuelle		CHARTERED BANK LIABILITIES (Millions of dollars) <i>PASSIF DES BANQUES À CHARTE (En millions de dollars)</i>							BFS Table C2 <i>SBF Tableau C2</i>		
		Canadian dollar deposits <i>Dépôts en dollars canadiens</i>									
		Personal deposits <i>Dépôts des particuliers</i>				Non-personal deposits <i>Dépôts autres que ceux des particuliers</i>					
		Chequable <i>Transférables par chèque</i>	Non-chequable <i>Non transférables par chèque</i>	Fixed term <i>À terme fixe</i>	Total <i>Total</i>	Chequable <i>Transférables par chèque</i>	Non-chequable <i>Non transférables par chèque</i>	Fixed term <i>À terme fixe</i>	Total <i>Total</i>		
			Tax sheltered <i>Abris fiscaux</i>	Other <i>Autres</i>							
		V41552775	V36821	V36822	V36824	V36825	V41552774	V41552777	V36828	V36830	V41552776
2005	S	118,769	12,130	71,000	79,998	172,512	454,410	149,102	9,053	229,037	387,192
	O	119,477	12,188	71,515	79,803	172,694	455,677	151,785	9,724	227,110	388,619
	N	120,261	12,136	71,985	79,693	173,330	457,406	153,183	9,863	227,512	390,558
	D	122,612	11,987	72,320	79,344	174,687	460,950	159,424	10,564	224,575	394,563
2006	J	121,968	12,074	73,120	78,939	176,276	462,378	154,276	9,603	221,844	385,723
	F	121,717	12,673	73,022	79,295	178,679	465,385	154,368	9,612	226,694	390,674
	M	119,712	13,605	72,413	80,118	181,450	467,297	154,619	8,927	231,474	395,019
	A	123,053	12,857	73,249	80,196	184,456	473,810	159,384	9,187	224,201	392,772
	M	124,391	12,541	70,614	80,081	185,731	473,358	161,921	9,033	229,492	400,445
	J	124,537	12,299	70,734	79,974	188,119	475,662	167,109	9,286	232,186	408,582
	J	125,059	12,183	70,691	79,909	191,448	479,290	169,731	9,054	229,130	407,915
	A	124,352	12,232	71,139	79,958	194,347	482,028	169,122	8,849	236,446	414,417
	S	124,413	12,260	71,223	80,036	197,152	485,084	171,801	9,297	240,608	421,707
	O	124,403	12,408	71,624	79,893	197,719	486,047	175,373	9,280	242,023	426,676
	N	126,078	12,783	72,731	79,898	198,818	490,308	178,987	8,992	244,297	432,276
	D	129,534	12,915	73,718	79,611	199,590	495,369	185,622	9,384	245,212	440,219
2007	J	127,598	12,826	74,904	79,020	200,463	494,810	179,762	9,328	244,442	433,532
	F	127,870	13,477	74,994	79,099	201,414	496,855	176,915	9,096	253,487	439,498
	M	126,491	14,959	74,727	79,423	202,915	498,515	177,163	9,205	252,565	438,932
	A	130,733	13,971	75,895	79,205	203,298	503,102	181,356	9,295	248,889	439,539
	M	131,892	13,811	76,541	78,973	202,010	503,226	182,561	9,148	254,385	446,094
	J	134,357	13,777	77,210	78,754	202,673	506,771	189,205	9,282	252,242	450,728

(1) Excludes short-term paper. / À l'exclusion du papier à court terme.

Monthly Average Moyenne mensuelle		CHARTERED BANK LIABILITIES (Millions of dollars) PASSIF DES BANQUES À CHARTE (En millions de dollars)					
		Canadian dollar deposits Dépôts en dollars canadiens					
		Total deposits held by general public Ensemble des dépôts du public	Government of Canada deposits Dépôts du gouvernement canadien	Gross deposits Montant brut des dépôts	Bankers' acceptances outstanding Acceptations bancaires en circulation	Subordinated debt payable in Canadian dollars Dette subordonnée payable en dollars canadiens	
		Total	Of which: Term Dont : À terme fixe				
		V41552773	V36811	V36812	V36808	V36856	V36871
2005	S	841,602	2,284	2,015	843,886	40,372	23,629
	O	844,296	1,502	1,251	845,798	39,648	23,990
	N	847,964	1,843	1,643	849,807	40,069	24,850
	D	855,513	2,549	2,317	858,062	40,353	24,318
2006	J	848,101	2,199	1,987	850,300	41,862	25,127
	F	856,059	2,230	2,003	858,288	44,655	25,150
	M	862,317	2,941	2,607	865,258	44,874	25,156
	A	866,583	2,266	1,884	868,849	46,377	26,503
	M	873,804	2,429	2,072	876,233	47,575	26,902
	J	884,244	1,653	1,329	885,897	47,395	26,663
	J	887,205	2,053	1,744	889,257	49,360	26,589
	A	896,445	1,953	1,644	898,398	50,186	25,937
	S	906,791	2,201	1,833	908,992	49,813	25,682
	O	912,723	1,532	1,229	914,254	50,061	25,350
	N	922,584	2,381	2,056	924,966	53,848	25,596
	D	935,587	2,048	1,620	937,635	54,339	27,133
2007	J	928,342	1,441	1,163	929,783	54,741	28,272
	F	936,353	2,288	2,005	938,641	57,627	28,199
	M	937,447	2,990	2,682	940,437	58,917	28,268
	A	942,641	2,362	2,032	945,004	58,856	28,823
	M	949,320	2,620	2,309	951,939	59,899	28,749
	J	957,499	1,826	1,501	959,325	59,431	28,448

Monthly Average Moyenne mensuelle		CHARTERED BANK FOREIGN CURRENCY ITEMS (Millions of dollars) EFFETS EN MONNAIES ÉTRANGÈRES DES BANQUES À CHARTE (En millions de dollars)						
		Net foreign currency business with Canadian residents Opérations en monnaies étrangères avec des résidents canadiens						
		Securities Titres	Loans Prêts	Deposits Dépôts	Deposits of banks Dépôts des banques	Other Autres	Total Total	
		Total	Of which: Reverse repos Dont: Prises en pension	Total				
		V36686	V36846	V36877	V36878	V36875	V36876	V36872
2005	S	-23,101	22,719	18,444	1,879	3,089	79,321	82,410
	O	-28,317	22,584	18,626	1,887	2,759	81,779	84,538
	N	-19,519	24,800	18,576	2,209	2,352	81,737	84,089
	D	-24,935	25,277	20,203	2,657	2,608	83,994	86,601
2006	J	-28,608	26,299	20,526	2,990	2,790	80,372	83,162
	F	-25,841	27,684	23,096	3,043	2,611	84,341	86,952
	M	-27,548	26,855	22,721	2,699	2,028	86,687	88,715
	A	-35,237	26,645	22,966	2,704	2,308	84,531	86,840
	M	-25,174	25,614	22,188	1,901	2,261	86,743	89,004
	J	-35,981	25,499	22,533	1,729	2,408	87,965	90,373
	J	-38,555	25,938	22,288	1,539	2,816	89,268	92,084
	A	-35,594	25,840	21,157	1,360	3,319	88,575	91,894
	S	-32,473	25,772	20,561	1,324	2,980	90,437	93,417
	O	-27,957	27,411	21,233	1,399	3,108	93,156	96,264
	N	-24,555	29,363	23,065	1,851	2,762	97,831	100,593
	D	-14,989	32,840	24,550	1,985	2,701	103,081	105,782
2007	J	-11,453	34,892	23,831	1,730	2,186	102,865	105,050
	F	-13,897	33,089	24,295	1,847	2,812	102,551	105,364
	M	-23,635	35,903	24,375	1,994	2,946	107,662	110,608
	A	-24,748	34,611	24,720	2,463	4,036	109,281	113,317
	M	-28,700	35,655	23,714	2,026	4,011	114,155	118,165
	J	-40,561	37,356	22,316	1,902	3,351	117,581	120,932

Monthly Average Moyenne mensuelle		SELECTED SEASONALLY ADJUSTED SERIES: CHARTERED BANK ASSETS AND LIABILITIES (Millions of dollars) <i>QUELQUES STATISTIQUES BANCAIRES DÉSÉASONNALISÉES : AVOIRS ET ENGAGEMENTS DES BANQUES À CHARTE (En millions de dollars)</i>										BFS Table C8 SBF Tableau C8
		Canadian dollar assets <i>Avoirs en dollars canadiens</i>							Canadian dollar deposits <i>Dépôts en dollars canadiens</i>			
		Total ¹	Less liquid assets ¹	General loans ¹	Total personal loans	Business loans ¹	Residential mortgages ¹	Bankers' acceptances	Personal deposits		Non-personal demand and notice deposits	
		Total ¹	<i>Avoirs de seconde liquidité¹</i>	<i>Prêts généraux¹</i>	<i>Ensemble des prêts personnels</i>	<i>Prêts aux entreprises¹</i>	<i>Prêts hypothécaires à l'habitation¹</i>	<i>Acceptations bancaires</i>	<i>Dépôts des particuliers</i>	Total of which:		<i>Dépôts à vue et à préavis autres que ceux des particuliers</i>
							<i>Ensemble</i>	<i>Dont :</i>	<i>Demand and notice deposits</i>	<i>À terme</i>		
									<i>Dépôts à vue et à préavis</i>	<i>fixe¹</i>		
	V37133	V37112	V37154	V37119	V37120	V37130	V37140	V41552791	V41552799	V37135	V41552800	
2005	S	1,328,679	999,142	435,679	204,170	230,046	385,637	39,900	455,602	202,644	252,511	158,530
	O	1,316,704	1,003,498	435,911	205,982	229,699	386,453	39,642	457,365	204,448	252,497	160,783
	N	1,324,699	1,007,471	435,431	207,039	228,728	391,169	39,170	458,541	205,302	253,024	161,218
	D	1,353,126	1,016,860	437,717	208,450	228,618	391,632	41,316	460,340	206,494	254,031	163,495
2006	J	1,361,274	1,018,075	439,349	209,696	230,262	390,442	43,520	462,405	207,234	255,215	163,177
	F	1,385,214	1,027,516	443,167	210,213	235,021	392,431	45,431	464,887	207,439	257,974	166,260
	M	1,370,069	1,033,307	449,839	211,233	238,865	392,395	45,082	467,688	207,465	261,568	168,300
	A	1,418,077	1,049,860	461,765	213,734	249,039	396,096	45,569	472,490	208,651	264,651	170,644
	M	1,432,370	1,056,075	463,922	216,956	247,292	401,028	47,447	473,061	207,031	265,812	172,184
	J	1,457,949	1,067,207	474,068	218,568	254,655	403,707	47,537	474,581	205,563	268,093	174,882
	J	1,424,085	1,077,066	474,978	220,235	254,237	408,269	48,867	478,924	206,992	271,357	177,999
	A	1,447,202	1,089,399	482,609	221,553	260,191	412,067	49,033	481,766	207,407	274,304	179,510
	S	1,455,541	1,097,602	486,041	223,515	260,816	415,424	49,262	486,221	208,605	277,188	181,726
	O	1,451,669	1,106,765	488,336	223,503	264,481	417,676	50,195	487,731	209,754	277,612	183,890
	N	1,466,089R	1,119,652	491,345	224,107	267,564	421,138	52,602	491,530	212,517	278,716	185,991
	D	1,466,515R	1,131,858	499,846	224,976	274,160	421,139	55,641	494,710	215,619	279,201	187,404
2007	J	1,451,553R	1,128,299	493,169	226,858	266,995	419,698	56,942	494,847	215,412	279,482	188,350
	F	1,478,168	1,143,888	500,480	228,477	274,321	423,492	58,687	496,342	216,383	280,513	188,589
	M	1,520,382	1,156,735	508,870	230,407	278,827	424,865	59,234	498,924	218,049	282,338	191,748
	A	1,554,589	1,167,211	512,589	233,037	280,802	430,722	57,829	501,763	220,034	282,503	192,813
	M	1,589,552	1,187,769	521,111	236,173	285,307	437,422	59,742	502,974	221,759	280,982	192,950
	J	1,612,742	1,207,578	531,012	238,035	292,013	442,160	59,564	505,729	223,197	281,427	196,703

Monthly and weekly averages of daily data Moyenne mensuelle ou hebdomadaire des données quotidiennes		BANK OF CANADA (Millions of dollars) <i>BANQUE DU CANADA (En millions de dollars)</i>										BFS Table B3 SBF Tableau B3
		Positions of members of the Canadian Payments Association with the Bank of Canada <i>Positions des membres de l'Association canadienne des paiements à la Banque du Canada</i>							Bank of Canada buyback transactions with primary dealers <i>Opérations à réméré de la Banque du Canada avec les négociants principaux</i>			
		Total overdraft loans			Total positive balances ²		Special deposit accounts		Special purchase and resale agreements		Sale and repurchase agreements	
		<i>Total des prêts pour découvert</i>			<i>Total des soldes créditeurs²</i>		<i>Comptes spéciaux de dépôt</i>		<i>Prises en pension spéciales</i>		<i>Cessions en pension</i>	
							Amount	Number of days transacted	Amount	Number of days transacted		
							<i>Montant</i>	<i>Nombre de jours</i>	<i>Montant</i>	<i>Nombre de jours</i>		
	V122662	V122672	V122669	V122674	V122671	V122676	V122677	V122678	V122679	V122664		
	V122662	V122672	V122669	V122674	V122671	V122676	V122665	V122666	V122667	V122668		
2007	M	200		145		-	-	-	295	7		
	A	46		103		-	205	6	-	-		
	M	34		28		-	22	1	57	3		
	J	22		72		-	260	8	-	-		
2007	M 2	13		13		-	-	-	-	-		
	9	34		14		-	-	-	160	2		
	16	98		48		-	-	-	89	1		
	23	12		31		-	-	-	-	-		
	30	1		27		-	-	-	-	-		
	J 6	7		49		-	621	4	-	-		
	13	82		107		-	-	-	-	-		
	20	-		25		-	89	1	-	-		
	27	4		116		-	234	2	-	-		
	J 4	-		104		-	497	3	-	-		
	11	34		350		-	589	3	-	-		
	18	-		39		-	432	4	-	-		
	25	2		92		-	212	2	-	-		

(1) Unadjusted because it does not show stable seasonality / Ces données ne présentant pas de variations saisonnières stables, elles ne sont pas désaisonnalisées

(2) Excludes special deposit accounts. / Ne comprend pas les comptes spéciaux de dépôt.

FINANCIAL MARKET STATISTICS
STATISTIQUES DU MARCHÉ FINANCIER

Effective date (year, month, day) Date d'entrée en vigueur (année, mois, jour)	Bank Rate Taux officiel d'escompte	Operating band Fourchette opérationnelle		Target overnight rate Taux cible du financement à un jour	Wednesday Le mercredi	Chartered bank administered interest rates Taux d'intérêt administrés des banques à charte							
		Low Bas	High Haut			Prime business Taux de base des prêts aux entreprises	Conventional mortgage Prêts hypothécaires ordinaires		Non-chequable savings deposits Dépôts d'épargne non transférables par chèque	Daily interest savings (balances over \$100,000) Comptes d'épargne à intérêt quotidien (soldes supérieurs à 100 000 \$)	5-year personal fixed term Dépôts à 5 ans des particuliers	Guaranteed investment certificates Certificats de placement garantis	
							1 year À 1 an	5 year À 5 ans				1 year À 1 an	5 year À 5 ans
	V39078	V39076	V39077	V39079		V121796	V121763	V121764	V121766	V121776	V121765	V121771	V121773
2004 1 20	2.75	2.25	2.75	2.50	2007 A 18	6.00	6.60	6.64	0.05	0.50	2.73	2.83	2.98
						25	6.00	6.60	6.64	0.05	2.73	2.83	2.98
3 02	2.50	2.00	2.50	2.25									
4 13	2.25	1.75	2.25	2.00	M 2	6.00	6.60	6.64	0.10	0.50	2.73	2.83	2.98
						9	6.00	6.60	6.64	0.10	2.73	2.83	2.98
9 08	2.50	2.00	2.50	2.25		16	6.00	6.60	6.64	0.10	2.83	2.93	3.08
						23	6.00	6.75	6.84	0.10	2.83	2.93	3.08
10 19	2.75	2.25	2.75	2.50		30	6.00	6.85	7.14	0.10	3.13	2.98	3.38
					J 6	6.00	6.85	7.14	0.10	0.50	3.13	2.98	3.38
2005 9 07	3.00	2.50	3.00	2.75		13	6.00	7.00	7.29	0.10	3.45	3.13	3.58
						20	6.00	7.05	7.24	0.10	3.45	3.13	3.58
10 18	3.25	2.75	3.25	3.00		27	6.00	7.05	7.24	0.10	3.45	3.13	3.58
					J 4	6.00	7.05	7.24	0.10	0.50	3.45	3.13	3.58
12 06	3.50	3.00	3.50	3.25		11	6.25	7.05	7.24	0.10	3.60	3.28	3.73
						18	6.25	7.05	7.24	0.10	3.60	3.28	3.73
2006 1 24	3.75	3.25	3.75	3.50		25	6.25	7.05	7.24	0.10	3.60	3.28	3.73
3 07	4.00	3.50	4.00	3.75									
4 25	4.25	3.75	4.25	4.00									
5 24	4.50	4.00	4.50	4.25									
2007 7 10	4.75	4.25	4.75	4.50									

FINANCIAL MARKET STATISTICS
STATISTIQUES DU MARCHÉ FINANCIERcontinued
suite

Wednesday and latest week Le mercredi et la dernière semaine	Treasury bills Bons du Trésor				Selected Government of Canada benchmark bond yields Quelques rendements d'obligations types du gouvernement canadien							Government of Canada marketable bonds, average yield Rendements moyens des obligations négociables du gouvernement canadien			
	1 month À 1 mois	3 month À 3 mois	6 month À 6 mois	1 year À 1 an	2 year À 2 ans	3 year À 3 ans	5 year À 5 ans	7 year À 7 ans	10 year À 10 ans	long-term À long terme	Real Return Bonds, long-term Obligations à long terme à rendement réel	1-3 year De 1 à 3 ans	3-5 year De 3 à 5 ans	5-10 year De 5 à 10 ans	Over 10 years De plus de 10 ans
	V121777 V39063	V121778 V39065	V121779 V39066	V121780 V39067	V121786 V39051	V121787 V39052	V121788 V39053	V121789 V39054	V121790 V39055	V121791 V39056	V121808 V39057	V121755 V39059	V121756 V39060	V121757 V39061	V121758 V39062
2007 A 18	4.08	4.16	4.23	4.29	4.12	4.12	4.12	4.13	4.18	4.22	1.77	4.16	4.11	4.15	4.24
	25	4.11	4.16	4.24	4.13	4.12	4.11	4.12	4.15	4.20	1.76	4.17	4.11	4.13	4.21
M 2	4.10	4.16	4.25	4.31	4.18	4.15	4.14	4.15	4.18	4.23	1.79	4.22	4.14	4.16	4.24
	9	4.13	4.16	4.25	4.22	4.20	4.17	4.17	4.19	4.22	1.83	4.25	4.18	4.18	4.23
	16	4.07	4.16	4.23	4.23	4.23	4.21	4.21	4.23	4.24	1.90	4.27	4.21	4.22	4.25
	23	4.13	4.18	4.29	4.42	4.43	4.40	4.39	4.38	4.35	1.99	4.42	4.41	4.38	4.37
	30	4.17	4.29	4.43	4.56	4.55	4.53	4.50	4.48	4.39	2.02	4.56	4.54	4.49	4.43
J 6	4.17	4.30	4.46	4.58	4.62	4.62	4.60	4.56	4.52	4.39	2.01	4.63	4.60	4.53	4.42
	13	4.11	4.36	4.56	4.73	4.75	4.72	4.70	4.68	4.60	2.18	4.74	4.73	4.69	4.62
	20	4.14	4.36	4.54	4.74	4.68	4.70	4.66	4.64	4.55	2.15	4.69	4.68	4.65	4.58
	27	4.14	4.42	4.55	4.73	4.64	4.66	4.62	4.63	4.62	2.15	4.66	4.64	4.63	4.59
J 4	4.22	4.42	4.57	4.72	4.62	4.61	4.58	4.59	4.58	4.51	2.11	4.64	4.60	4.59	4.53
	11	4.21	4.51	4.61	4.71	4.63	4.64	4.61	4.62	4.61	2.14	4.66	4.63	4.62	4.58
	18	4.28	4.49	4.59	4.68	4.65	4.66	4.63	4.62	4.61	2.16	4.68	4.64	4.63	4.57
	25	4.29	4.57	4.69	4.79	4.69	4.67	4.63	4.59	4.58	2.09	4.71	4.64	4.59	4.52
2007 J 19	4.29	4.50	4.60	4.70	4.65	4.65	4.63	4.61	4.61	4.54	2.16	4.68	4.64	4.62	4.56
	20	4.29	4.49	4.60	4.61	4.60	4.58	4.56	4.56	4.50	2.13	4.64	4.59	4.57	4.52
	23	4.29	4.49	4.59	4.69	4.64	4.63	4.60	4.57	4.56	2.14	4.66	4.61	4.57	4.53
	24	4.29	4.57	4.69	4.78	4.68	4.66	4.62	4.59	4.57	2.12	4.70	4.63	4.59	4.52
	25	4.29	4.57	4.69	4.79	4.69	4.67	4.63	4.59	4.58	2.09	4.71	4.64	4.59	4.52

FINANCIAL MARKET STATISTICS
STATISTIQUES DU MARCHÉ FINANCIER

continued
suite

Wednesday and latest week <i>Le mercredi et la dernière semaine</i>	Bankers' acceptances <i>Acceptations bancaires</i>				Prime corporate paper rate <i>Taux du papier de premier choix des sociétés non financières</i>		Tuesday (effective date in brackets) <i>Le mardi (date d'entrée en vigueur entre parenthèses)</i>	Treasury bill auction <i>Adjudication de bons du Trésor</i>			Amount auctioned <i>Montant adjudgé</i>			Amount maturing <i>Montant arrivant à échéance</i>	
	1 month <i>À 1 mois</i>		3 month <i>À 3 mois</i>		1 month <i>À 1 mois</i>	3 month <i>À 3 mois</i>		Average yields <i>Rendement moyen</i>	3 month <i>À 3 mois</i>	6 month <i>À 6 mois</i>	1 year <i>À 1 an</i>	3 month <i>À 3 mois</i>	6 month <i>À 6 mois</i>		1 year <i>À 1 an</i>
	V121750 V39068	V121775 V39071	V121809 V39072	V121812 V39074	V121799	V121800		V121801	V121802	V121803	V121804	V121805			
2007 A 18 25	4.31 4.32	4.33 4.33	4.33 4.33	4.35 4.35	2007 A 17 24	4.168	4.240	4.295	3,800	1,600	1,600	7,400			
M 2 9 16 23 30	4.32 4.35 4.32 4.33 4.34	4.33 4.35 4.34 4.35 4.41	4.34 4.36 4.33 4.34 4.35	4.36 4.36 4.35 4.37 4.43	M 1 8 15 22 29	4.166	4.246	4.317	3,800	1,600	1,600	9,300			
J 6 13 20 27	4.33 4.37 4.36 4.42	4.45 4.51 4.55 4.58	4.36 4.38 4.40 4.43	4.45 4.52 4.53 4.58	J 5 12 19 26	4.349	4.560	4.779	4,700	1,900	1,900	11,500			
J 4 11 18 25	4.51 4.53 4.55 4.56	4.60 4.65 4.68 4.68	4.53 4.56 4.60 4.60	4.63 4.64 4.69 4.70	J 3 10 17 24	4.512	4.623	4.748	5,300	2,100	2,100	11,400			
2007 J 19 20 23 24 25	4.55 4.55 4.57 4.59 4.56	4.67 4.69 4.71 4.71 4.68	4.62 4.58 4.58 4.60 4.60	4.70 4.69 4.72 4.73 4.70											

Effective 16 September 1997, the weekly issuance pattern of treasury bills was replaced by a 2-week cycle and the maturity of 3-month treasury bills was lengthened by 7 days. Since 19 March 1998 (after a transition phase of six months), the maturity pattern follows a 2-week cycle.
Le 16 septembre 1997, le calendrier hebdomadaire des adjudications de bons du Trésor du gouvernement du Canada a été remplacé par un cycle de deux semaines et l'échéance des bons du Trésor à trois mois à été prolongée de sept jours. Depuis le 19 mars 1998 (après une période de transition de six mois), le calendrier des échéances suit également un cycle de deux semaines.

FINANCIAL MARKET STATISTICS
STATISTIQUES DU MARCHÉ FINANCIER

continued
suite

Wednesday <i>Le mercredi</i>	Other bonds: Average weighted yield (Scotia Capital Inc.) <i>Rendements moyens pondérés des obligations d'autres émetteurs (Scotia Capital Inc.)</i>				Selected U.S. dollar interest rates <i>Quelques taux d'intérêt pratiqués aux États-Unis</i>				Forward premium or discount (-) U.S. dollars in Canada <i>Report ou déport (-) sur le dollar É.-U. au Canada</i>					
	Provincials <i>Provinces</i>		All corporates <i>Ensemble des sociétés</i>		Federal funds rate <i>Taux des fonds fédéraux</i>	Prime rate charged by banks <i>Taux de base des prêts bancaires</i>	Commercial paper (adjusted) <i>Papier commercial (taux corrigés)</i>		U.S. Treasuries constant maturity <i>Obligations du Trésor américain à échéance fixe</i>		1 month <i>À 1 mois</i>		3 month <i>À 3 mois</i>	
	Mid-term <i>À moyen terme</i>	Long-term <i>À long terme</i>	Mid-term <i>À moyen terme</i>	Long-term <i>À long terme</i>			1 month <i>À 1 mois</i>	3 month <i>À 3 mois</i>	5 year <i>À 5 ans</i>	10 year <i>À 10 ans</i>	1 month <i>À 1 mois</i>	3 month <i>À 3 mois</i>		
	V121792	V121759	V121762	V121761	V121821	V121820	V121822	V121823	V121826	V4429275	V121793	V121807		
2007 A 18 25	4.37 4.35	4.66 4.64	4.81 4.80	5.38 5.38	5.24 5.23	8.25 8.25	5.29 5.31	5.27 5.28	4.56 4.55	4.66 4.66	-1.19 -1.20	-1.08 -1.06		
M 2 9 16 23 30	4.38 4.39 4.42 4.60 4.71	4.67 4.66 4.67 4.79 4.84	4.85 4.86 4.90 5.09 5.18	5.43 5.42 5.45 5.59 5.63	5.25 5.23 5.27 5.24 5.28	8.25 8.25 8.25 8.25 8.25	5.29 5.27 5.28 5.29 5.31	5.29 5.24 5.24 5.27 5.28	4.55 4.58 4.62 4.79 4.83	4.65 4.67 4.71 4.86 4.88	-1.21 -1.10 -1.10 -1.12 -1.02	-1.10 -1.07 -1.05 -0.98		
J 6 13 20 27	4.79 4.94 4.91 4.88	4.88 5.09 5.06 5.07	5.24 5.41 5.37 5.37	5.64 5.84 5.81 5.82	5.24 5.26 5.25 5.25	8.25 8.25 8.25 8.25	5.28 5.34 5.32 5.31	5.27 5.32 5.34 5.35	4.94 5.13 5.05 4.97	4.97 5.20 5.14 5.09	-1.15 -1.03 -1.03 -0.91	-0.96 -0.91 -0.87 -0.83		
J 4 11 18 25					5.28 5.23 5.27	8.25 8.25 8.25	5.30 5.28 5.29	5.31 5.26 5.32	4.95 4.98 4.91	5.05 5.09 5.02	-0.92 -0.81 -0.82 -0.94	-0.84 -0.77 -0.74 -0.70		

Month, week ending Mois ou semaine se terminant à la date indiquée	EXCHANGE RATES COURS DU CHANGE										BFS Table I1 SBF Tableau I1	
	U.S. dollar Dollar É.-U.				Canadian dollar in U.S. funds Dollar canadien		Other currencies Autres monnaies				Canadian-dollar effective exchange rate index (CERI) ² Indice de taux de change effectif du dollar canadien (indice TCEC) ² 1992 = 100	
	Canadian dollars per unit En dollars canadiens par unité				Canadian cents per unit En cents canadiens par unité		Average of noon spot rates Moyenne des cours du comptant à midi					
	Spot rates Cours du comptant				3-month forward spread Report ou déport (-) à 3 mois		Canadian dollars per unit En dollars canadiens par unité					
High Haut	Low Bas	Closing Clôture	Average noon Moyenne à midi	Closing Clôture	Average noon Moyenne à midi	Spot rates Cours du comptant	EMU ¹ Euro (UEM) ¹	British pound livre sterling	Swiss franc Franc suisse	Japanese yen Yen japonais		
V37433	V37434	V37432	V37426				V121742	V37430	V37429	V37456	V41498903	
2007 M	1.1817	1.1500	1.1546	1.1682	-0.31	-0.31	0.8661	1.5473	2.2748	0.9592	0.009963	104.06
A	1.1600	1.1048	1.1101	1.1343	-0.30	-0.30	0.9008	1.5333	2.2557	0.9359	0.009538	106.88
M	1.1163	1.0666	1.0696	1.0949	-0.27	-0.29	0.9349	1.4801	2.1731	0.8967	0.009066	110.85
J	1.0760	1.0536	1.0654	1.0652	-0.22	-0.24	0.9386	1.4295	2.1161	0.8639	0.008682	114.05
2007 J 6	1.0710	1.0548	1.0580	1.0615	-0.25	-0.26	0.9452	1.4308	2.1098	0.8680	0.008727	114.32
13	1.0740	1.0572	1.0665	1.0630	-0.24	-0.24	0.9376	1.4201	2.0966	0.8594	0.008729	114.34
20	1.0753	1.0604	1.0670	1.0674	-0.23	-0.23	0.9372	1.4285	2.1156	0.8598	0.008647	113.87
27	1.0760	1.0665	1.0702	1.0706	-0.22	-0.23	0.9344	1.4386	2.1372	0.8689	0.008666	113.47
2007 J 4	1.0660	1.0536	1.0586	1.0607	-0.22	-0.22	0.9446	1.4378	2.1321	0.8687	0.008633	114.31
11	1.0596	1.0463	1.0538	1.0521	-0.20	-0.20	0.9489	1.4374	2.1244	0.8674	0.008571	115.19
18	1.0515	1.0416	1.0446	1.0450	-0.19	-0.19	0.9573	1.4407	2.1316	0.8694	0.008557	115.79
25	1.0498	1.0341	1.0407	1.0423	-0.18	-0.18	0.9609	1.4382	2.1423	0.8647	0.008607	116.01

Latest week: / Dernière semaine :

2007 J 19	1.0445	1.0413	1.0437	1.0426	-0.19	-0.19	0.9581	1.4399	2.1360	0.8671	0.008541	116.00
20	1.0498	1.0414	1.0485	1.0440	-0.18	-0.19	0.9537	1.4439	2.1470	0.8701	0.008616	115.80
23	1.0473	1.0426	1.0470	1.0451	-0.18	-0.18	0.9551	1.4441	2.1513	0.8669	0.008613	115.68
24	1.0453	1.0341	1.0378	1.0372	-0.18	-0.18	0.9636	1.4338	2.1393	0.8607	0.008602	116.52
25	1.0450	1.0381	1.0407	1.0425	-0.18	-0.18	0.9609	1.4293	2.1381	0.8587	0.008664	116.05

(1) The euro is the monetary unit of the European Economic and Monetary Union (EMU), which commenced on 1 January 1999. / L'euro est l'unité monétaire de l'Union économique et monétaire (UEM) européenne qui est entrée en vigueur le 1er janvier 1999.

(2) The Canadian-dollar effective exchange rate index (CERI) replaces the C-6 index as the Bank's new measure of the value of the Canadian dollar vis-à-vis the currencies of its most important trading partners. / L'indice de taux de change effectif du dollar canadien (indice TCEC) s'agit du nouvel indice que la Banque utilise pour mesurer la valeur du dollar canadien par rapport aux monnaies des principaux partenaires commerciaux du Canada. L'indice TCEC remplace l'indice C-6.

Month, week ending
Mois ou semaine se terminant à la date indiquée

Overnight money market financing rate
Taux des fonds à un jour

	V39050
2007 M	4.2503
A	4.2646
M	4.2552
J	4.2612
2007 J 6	4.2433
13	4.2412
20	4.2487
27	4.2647
2007 J 4	4.2475
11	4.5102
18	4.5022
25	4.5011

Latest week: / Dernière semaine :

2007 J 19	4.4970
20	4.5072
23	4.5057
24	4.5023
25	4.5011

Monthly Average Moyenne mensuelle		SELECTED MONETARY AGGREGATES AND THEIR COMPONENTS (Millions of dollars) AGRÉGATS MONÉTAIRES ET LEURS COMPOSANTES (En millions de dollars)									BFS Table E1 SBF Tableau E1		
		M2 (gross) M2 (brut)		Currency outside banks Monnaie hors banques		Personal deposits Dépôts des particuliers		Non-personal demand and notice deposits Dépôts à vue et à préavis autres que ceux des particuliers		Adjustments to M2 (gross) Ajustements à M2 (brut)	M2 (gross) Total Total de M2 (brut)		
		Unadjusted Données non désaisonnalisées	Seasonally adjusted Données désaisonnalisées	Unadjusted Données non désaisonnalisées	Seasonally adjusted Données désaisonnalisées	Non-chequable Non transférables par chèque	Fixed-term À terme fixe	Unadjusted Données non désaisonnalisées	Seasonally adjusted Données désaisonnalisées	Non-chequable Non transférables par chèque	Unadjusted Données non désaisonnalisées	Seasonally adjusted Données désaisonnalisées	
		V37173	V37148	V41552775	V41552802	V36818	V36823	V41552777	V41552803	V36828	V41552789	V41552786	V41552796
2005	S	44,350	44,027	118,769	118,910	83,130	252,511	149,102	149,358	9,053	-37	656,878	658,232
	O	44,440	44,154	119,477	120,308	83,703	252,497	151,785	151,071	9,724	22	661,648	662,859
	N	44,567	44,400	120,261	120,641	84,121	253,024	153,183	151,421	9,863	170	665,189	664,526
	D	45,321	44,593	122,612	121,562	84,308	254,031	159,424	153,326	10,564	112	676,372	669,248
2006	J	44,660	44,779	121,968	122,022	85,194	255,215	154,276	153,736	9,603	193	671,110	670,810
	F	44,375	45,009	121,717	122,195	85,694	257,974	154,368	156,695	9,612	204	673,943	676,192
	M	44,515	45,338	119,712	122,303	86,018	261,568	154,619	159,134	8,927	36	675,394	680,712
	A	45,002	45,543	123,053	123,230	86,106	264,651	159,384	161,591	9,187	-1,247	686,137	686,961
	M	45,383	45,611	124,391	123,771	83,155	265,812	161,921	163,228	9,033	-1,291	688,404	689,046
	J	45,848	45,743	124,537	123,294	83,033	268,093	167,109	165,725	9,286	-1,139	696,766	694,329
	J	46,380	45,937	125,059	123,832	82,874	271,357	169,731	168,837	9,054	-1,277	703,178	700,939
	A	46,114	45,841	124,352	123,754	83,372	274,304	169,122	170,003	8,849	-1,054	705,059	706,114
	S	46,769	46,428	124,413	124,590	83,483	277,188	171,801	172,289	9,297	-1,334	711,617	713,167
	O	46,936	46,650	124,403	125,230	84,032	277,612	175,373	174,657	9,280	-1,010	716,626	717,980
	N	47,117	46,947	126,078	126,538	85,514	278,716	178,987	177,075	8,992	-1,115	724,289	723,837
	D	48,035	47,254	129,534	128,397	86,634	279,201	185,622	178,446	9,384	-1,318	737,093	729,171
2007	J	47,246	47,369	127,598	127,650	87,729	279,482	179,762	179,226	9,328	-1,097	730,050	729,781
	F	46,824	47,493	127,870	128,367	88,471	280,513	176,915	179,579	9,096	-1,122	728,568	730,964
	M	46,868	47,730	126,491	129,268	89,686	282,338	177,163	182,295	9,205	-1,218	730,532	736,265
	A	47,417	47,973	130,733	130,925	89,866	282,503	181,356	183,703	9,295	-1,236	739,933	740,578
	M	47,907R	48,150R	131,892	131,208	90,351	280,982	182,561	183,895	9,148	-1,240	741,601R	742,168R
	J	48,313	48,197	134,357	133,037	90,987	281,427	189,205	187,532	9,282	-1,187	752,383	749,731

Monthly average or average of month-ends Moyenne mensuelle ou moyenne de fin de mois		SELECTED MONETARY AGGREGATES AND THEIR COMPONENTS (Millions of dollars) AGRÉGATS MONÉTAIRES ET LEURS COMPOSANTES (En millions de dollars)						continued suite	
		M3 (gross) M3 (brut)		Non-personal term deposits Dépôts à terme autres que ceux des particuliers		Foreign currency deposit of residents Dépôts en monnaies étrangères des résidents	Adjustments to M3 (gross) Ajustements à M3 (brut)	M3 (gross) Total Total de M3 (brut)	
		Unadjusted Données non désaisonnalisées	Seasonally adjusted Données désaisonnalisées				Unadjusted Données non désaisonnalisées	Seasonally adjusted Données désaisonnalisées	
		V41552786	V41552796	V36830	V36876	V37250	V41552785	V41552794	
2005	S	656,878	658,232	229,037	79,321	-7,325	957,911	958,517	
	O	661,648	662,859	227,110	81,779	-7,611	962,926	964,371	
	N	665,189	664,526	227,512	81,737	-7,555	966,883	966,061	
	D	676,372	669,248	224,575	83,994	-6,965	977,976	967,715	
2006	J	671,110	670,810	221,844	80,372	-6,955	966,371	967,782	
	F	673,943	676,192	226,694	84,341	-7,541	977,437	980,949	
	M	675,394	680,712	231,474	86,687	-8,138	985,416	990,598	
	A	686,137	686,961	224,201	84,531	-6,933	987,937	990,836	
	M	688,404	689,046	229,492	86,743	-8,141	996,498	998,353	
	J	696,766	694,329	232,186	87,965	-7,088	1,009,830	1,005,542	
	J	703,178	700,939	229,130	89,268	-7,770	1,013,806	1,011,899	
	A	705,059	706,114	236,446	88,575	-8,459	1,021,622	1,022,233	
	S	711,617	713,167	240,608	90,437	-7,549	1,035,114	1,035,859	
	O	716,626	717,980	242,023	93,156	-8,098	1,043,707	1,044,823	
	N	724,289	723,837	244,297	97,831	-10,332	1,056,085	1,055,260	
	D	737,093	729,171	245,212	103,081	-9,961	1,075,425	1,064,503	
2007	J	730,050	729,781	244,442	102,865	-11,959	1,065,396	1,066,996	
	F	728,568	730,964	253,487	102,551	-14,865	1,069,741	1,073,322	
	M	730,532	736,265	252,565	107,662	-11,950	1,078,809	1,084,089	
	A	739,933	740,578	248,889	109,281	-11,425	1,086,678	1,089,868	
	M	741,601R	742,168R	254,385	114,155	-11,954	1,098,188R	1,100,352R	
	J	752,383	749,731	252,242	117,581	-10,947	1,111,258	1,106,825	

(1) Beginning December 2004, includes cooperative retail associations./Comprend les associations coopératives de détail depuis décembre 2004.

(2) Unadjusted because it does not show stable seasonality / Ces données ne présentant pas de variations saisonnières stables, elles ne sont pas désaisonnalisées

Monthly average or average of month-ends Moyenne mensuelle ou moyenne de fin de mois		SELECTED MONETARY AGGREGATES AND THEIR COMPONENTS (Millions of dollars) AGRÉGATS MONÉTAIRES ET LEURS COMPOSANTES (En millions de dollars)									continued suite	
		M2+ (gross) M2+ (brut)		Trust and mortgage loan companies ⁴ Sociétés de fiducie ou de prêt hypothécaire ⁴	Credit unions and caisses populaires Caisses populaires et crédit unions	Life insurance company individual annuities Compagnies d'assurance vie (rentes individuelles)	Personal deposits at government owned savings institutions Dépôts des particuliers aux caisses d'épargne publiques	Money market mutual funds Fonds communs de placement du marché monétaire	Adjustments to M2+ (gross) Ajustements à M2+ (brut)	M2+ (gross) Total Total de M2+ (brut)		
		Unadjusted Données non désaisonnalisées	Seasonally adjusted ¹ Données désaisonnalisées ¹							Unadjusted Données non désaisonnalisées	Seasonally adjusted Données désaisonnalisées	
				V41552786	V37235	V37138	V37239	V37243	V37244			V37245
2005	O	661,648	12,492	12,492	151,808	38,943	8,125	48,299	-837	920,479	921,238	
	N	665,189	12,705	12,705	152,524	38,809	8,171	47,896	-1,164	924,132	923,145	
	D	676,372	12,918	12,918	153,714	38,676	8,224	47,616	-1,552	935,967	928,818	
2006	J	671,110	13,419	13,419	154,157	38,530	8,291	46,554	-1,756	930,305	930,662	
	F	673,943	14,035	14,035	154,184	38,381	8,392	45,731	-1,702	932,965	936,868	
	M	675,394	14,651	14,651	155,114	38,233	8,461	45,280	-1,447	935,687	942,243	
	A	686,137	13,859	13,859	156,397	38,100	8,524	44,254	-183	947,088	948,976	
	M	688,404	13,981	13,981	158,227	37,989	8,605	43,924	-245	950,884	951,686	
	J	696,766	14,103	14,103	159,982	37,879	8,680	44,406	-308	961,507	957,916	
	J	703,178	14,217	14,217	161,076	37,828	8,749	44,550	-315	969,283	966,054	
	A	705,059	14,325	14,325	162,043	37,835	8,803	45,056	-265	972,857	973,233	
	S	711,617	14,431	14,431	162,674	37,843	8,871	46,068	-215	981,289	981,802	
	O	716,626	14,582	14,582	163,440	37,757	8,919	46,453	-153	987,624	988,265	
	N	724,289	14,778	14,778	165,413	37,580	8,988	46,851	-78	997,821	996,812	
	D	737,093	14,974	14,974	166,413	37,402	9,047	47,770	-2	1,012,697	1,004,925	
2007	J	730,050	15,147	15,147	166,326	37,925	9,058	47,770	60	1,006,336	1,006,751	
	F	728,568	15,289	15,289	166,783	39,092	9,110	48,166	106	1,007,113	1,011,283	
	M	730,532	15,430	15,430	167,512	40,258	9,153	48,839	152	1,011,876	1,018,949	
	A	739,933	15,571E	15,571E	169,143E	40,813E	9,166	48,940	143E	1,023,710E	1,025,599E	
	M	741,601R	15,709E	15,709E	171,313E,R	40,694E	9,168	49,640	78E	1,028,204E	1,029,127E	
	J	752,383			173,002E		9,228E	50,195				

Monthly average or average of month-ends Moyenne mensuelle ou moyenne de fin de mois		SELECTED MONETARY AGGREGATES AND THEIR COMPONENTS (Millions of dollars) AGRÉGATS MONÉTAIRES ET LEURS COMPOSANTES (En millions de dollars)									continued suite	
		M2++ (gross) M2++ (brut)		Canada Savings Bonds and other retail instruments Obligations d'épargne du Canada et autres titres de placement au détail	Non-money market mutual funds Fonds communs de placement autres que ceux du marché monétaire		M2++ (gross) Total Total de M2++ (brut)		M1+ ² (gross) M1+ ² (brut)		M1++ ³ (gross) M1++ ³ (brut)	
		Unadjusted Données non désaisonnalisées	Seasonally adjusted Données désaisonnalisées		Unadjusted Données non désaisonnalisées	Seasonally adjusted Données désaisonnalisées	Unadjusted Données non désaisonnalisées	Seasonally adjusted Données désaisonnalisées	Unadjusted Données non désaisonnalisées	Seasonally adjusted Données désaisonnalisées	Unadjusted Données non désaisonnalisées	Seasonally adjusted Données désaisonnalisées
				V41552788								
2005	N	924,132	18,612	18,320	410,653	416,341	1,353,396	1,357,807	357,765	356,320	467,015	466,258
	D	935,967	17,913	18,079	420,384	421,161	1,374,264	1,368,058	366,152	359,449	476,420	470,106
2006	J	930,305	17,852	18,034	423,558	423,961	1,371,715	1,372,657	359,532	360,338	470,012	470,957
	F	932,965	17,698	17,987	429,825	426,855	1,380,487	1,381,711	359,672	364,199	470,909	475,152
	M	935,687	17,549	17,811	434,846	429,686	1,388,082	1,389,740	358,563	367,513	469,585	478,147
	A	947,088	17,520	17,680	436,859	432,622	1,401,467	1,399,278	367,960	371,745	479,643	481,962
	M	950,884	17,323	17,434	438,222	435,396	1,406,429	1,404,517	373,280	373,265	482,072	482,024
	J	961,507	17,259	17,272	438,871	437,131	1,417,637	1,412,318	379,994	375,870	489,008	484,126
	J	969,283	17,190	17,107	440,070	439,584	1,426,543	1,422,746	383,671	379,456	492,349	488,098
	A	972,857	17,112	16,934	440,836	442,323	1,430,805	1,432,490	382,602	381,393	491,529	490,642
	S	981,289	17,057	16,767	441,848	445,347	1,440,193	1,443,916	385,755	385,582	495,222	495,694
	O	987,624	17,010	16,674	443,797	449,833	1,448,431	1,454,772	389,771	389,431	499,995	500,501
	N	997,821	16,773	16,486	446,626	453,262	1,461,219	1,466,561	395,472	394,091	507,159	506,558
	D	1,012,697	15,560	15,725	462,624	463,401	1,490,881	1,484,051	406,129	398,707	519,587	512,718
2007	J	1,006,336	15,546	15,720	467,295	467,583	1,489,178	1,490,054	397,432	398,395	512,272	513,400
	F	1,007,113	15,457	15,738	475,523	471,966	1,498,093	1,498,986	394,423	399,360	509,945	514,537
	M	1,011,876	15,340	15,584	481,109	475,167	1,508,326	1,509,700	393,731	403,577	510,732	520,094
	A	1,023,710E	15,259	15,401	484,188	479,275	1,523,157E	1,520,275E	403,967E	408,029E	521,685E	524,105E
	M	1,028,204E	15,147	15,250	487,630	484,233	1,530,981E	1,528,611E	408,233E,R	408,083E,R	526,619E,R	526,388E,R
	J		15,080	15,091	490,755	488,728			418,340E	413,640E	537,595E	532,100E
	J		14,985	14,906								

(1) Unadjusted because it does not show stable seasonality / Ces données ne présentant pas de variations saisonnières stables, elles ne sont pas désaisonnalisées

(2) M1+(gross) Currency outside banks plus personal and non-personal chequable deposits held at chartered banks plus all chequable deposits at trust and mortgage loan companies, credit unions and caisses populaires (excluding deposits of these institutions) plus continuity adjustments. / M1+(brut) Monnaie hors banques, plus les dépôts des particuliers et autres que ceux des particuliers transférables par chèque dans les banques et tous les dépôts transférables par chèque dans les sociétés de fiducie ou de prêt hypothécaire, les caisses populaires et les crédit unions (à l'exclusion des dépôts de ces institutions), auxquels s'ajoutent les corrections effectuées pour assurer la continuité des données.

(3) M1++(gross) consists of M1+(gross) plus non-chequable notice deposits held at chartered banks, trust and mortgage loan companies, credit unions and caisses populaires less interbank non-chequable notice deposits plus continuity adjustments. / M1++(brut) se définit comme M1+(brut) auquel s'ajoutent les dépôts à préavis non transférables par chèque détenus auprès des banques, des sociétés de fiducie ou de prêt hypothécaire, des caisses populaires et des crédit unions, moins les dépôts interbancaires à préavis non transférables par chèque, plus les corrections faites pour assurer la continuité des données.

(4) Beginning December 2004, includes cooperative retail associations. / Comprend les associations coopératives de détail depuis décembre 2004.

		CREDIT MEASURES (Millions of dollars) <i>MESURES DU CRÉDIT (En millions de dollars)</i>							BFS Table E2 <i>SBF Tableau E2</i>	
Monthly average or average of month-ends <i>Moyenne mensuelle ou moyenne de fin de mois</i>		Consumer credit <i>Crédit à la consommation</i>								
		Seasonally adjusted <i>Données désaisonnalisées</i>								
		Chartered banks <i>Banques à charte</i>	Trust and mortgage loan companies ^{1,3} <i>Sociétés de fiducie ou de prêt hypothécaire^{1,3}</i>	Credit unions and caisses populaires <i>Caisses populaires et credit unions</i>	Life insurance companies ¹ <i>Compagnies d'assurance vie¹</i>	Non-depository credit intermediaries and other institutions <i>Intermédiaires financiers autres que les institutions de dépôt et autres institutions</i>	Special-purpose corporations (securitization) ^{1,2} <i>Sociétés spécialisées (titrisation)^{1,2}</i>	Adjustments to consumer credit ¹ <i>Ajustements au crédit à la consommation¹</i>	Total consumer credit <i>Ensemble du crédit à la consommation</i>	
								Unadjusted <i>Données non désaisonnalisées</i>	Seasonally adjusted <i>Données désaisonnalisées</i>	
		V122709	V122712	V122713	V122711	V800020	V122715	V122705	V122698	V122707
2005	N	207,039	386	21,697	5,010	22,356	47,989	-	304,507	304,437
	D	208,450	406	21,818	5,024	22,571	48,576	-	307,808	307,161
2006	J	209,696	416	21,920	5,043	22,442	49,714	-	308,694	309,649
	F	210,213	415	22,001	5,065	21,973	51,090	-	308,509	311,080
	M	211,233	414	22,068	5,087	21,490	51,886	-	311,572	312,575
	A	213,734	427	22,151	5,110	21,386	51,673	-	313,147	314,382
	M	216,956	453	22,312	5,136	21,786	51,256	-	317,322	317,295
	J	218,568	479	22,466	5,161	22,288	51,328	-	320,949	319,781
	J	220,235	502	22,471	5,179	22,669	51,674	-	323,169	322,098
	A	221,553	521	22,470	5,192	22,826	52,215	-	325,694	324,764
	S	223,515	540	22,490	5,204	22,929	52,506	-	329,138	327,614
	O	223,503	563	22,572	5,214	22,995	54,339	-	329,901	329,441
	N	224,107	590	22,713	5,221	23,211	56,608	-	332,509	332,565
	D	224,976	618	22,858	5,227	23,388	57,301	-	335,412	334,719
2007	J	226,858	634	23,008	5,241	23,610	57,663	-	336,397	337,389
	F	228,477	639	23,094	5,259	24,010	58,183	-	337,158	339,907
	M	230,407	643	23,117	5,277	24,300	58,757	-	341,750	342,781
	A	233,037	665 E	23,145 E	5,300 E	24,522 E	59,069 E	-	344,118 E	345,456 E
	M	236,173	706 E	23,289 E,R	5,326 E	24,791 E	59,797 E	-	349,412 E	349,272 E
	J	238,035		23,430 E			60,106 E	-		

		CREDIT MEASURES (Millions of dollars) <i>MESURES DU CRÉDIT (En millions de dollars)</i>							continued <i>suite</i>				
Monthly average or average of month-ends <i>Moyenne mensuelle ou moyenne de fin de mois</i>		Residential mortgage credit <i>Crédit hypothécaire à l'habitation</i>											
		Seasonally adjusted <i>Données désaisonnalisées</i>											
		Chartered banks ¹ <i>Banques à charte¹</i>	Trust and mortgage loan companies ^{1,3} <i>Sociétés de fiducie ou de prêt hypothécaire^{1,3}</i>	Credit unions and caisses populaires <i>Caisses populaires et credit unions</i>	Life insurance companies ¹ <i>Compagnies d'assurance vie¹</i>	Pension funds ¹ <i>Caisses de retraite¹</i>	Non-depository credit intermediaries and other financial institutions ¹ <i>Intermédiaires financiers autres que les institutions de dépôt et autres institutions financières¹</i>	NHA mortgage backed securities ¹ <i>Titres hypothécaires garantis en vertu de la LNH¹</i>	Special-purpose corporations (securitization) ^{1,2} <i>Sociétés spécialisées (titrisation)^{1,2}</i>	Total residential mortgage credit <i>Ensemble du crédit hypothécaire à l'habitation</i>		Total household credit <i>Ensemble des crédits aux ménages</i>	
									Unadjusted <i>Données non désaisonnalisées</i>	Seasonally adjusted <i>Données désaisonnalisées</i>	Unadjusted <i>Données non désaisonnalisées</i>	Seasonally adjusted <i>Données désaisonnalisées</i>	
		V122748	V122749	V122752	V122750	V122743	V800024	V122744	V122755	V122736	V122746	V36408	V36415
2005	N	391,169	8,245	88,217	14,344	11,014	27,318	93,924	18,394	652,973	649,415	957,480	953,852
	D	391,632	8,300	88,949	14,353	10,987	27,479	97,010	18,693	657,750	654,740	965,558	961,901
2006	J	390,442	8,364	89,695	14,362	11,042	27,616	100,447	19,163	661,196	660,257	969,890	969,906
	F	392,431	8,440	90,461	14,369	11,171	27,741	100,814	19,456	664,562	666,352	973,071	977,432
	M	392,395	8,517	91,205	14,376	11,299	27,887	103,699	19,732	668,506	672,498	980,078	985,073
	A	396,096	7,515	91,957	14,397	11,458	28,095	105,882	20,165	674,877	679,122	988,024	993,504
	M	401,028	7,551	92,703	14,433	11,644	28,351	104,352	21,549	681,123	684,744	998,444	1,002,038
	J	403,707	7,587	93,416	14,469	11,830	28,629	106,136	22,096	687,850	690,380	1,008,798	1,010,161
	J	408,269	7,644	94,139	14,536	11,907	28,755	109,260	22,507	697,317	696,523	1,020,486	1,018,622
	A	412,067	7,724	94,749	14,637	11,880	28,728	109,456	22,762	702,332	700,794	1,028,026	1,025,558
	S	415,424	7,802	95,367	14,736	11,853	28,717	112,078	22,951	709,291	706,631	1,038,429	1,034,245
	O	417,676	7,857	96,085	14,809	11,967	28,784	115,054	23,242	715,868	712,192	1,045,770	1,041,633
	N	421,138	7,888	97,017	14,856	12,218	28,923	115,752	23,604	721,773	717,821	1,054,282	1,050,386
	D	421,139	7,918	97,879	14,902	12,469	29,052	120,198	23,974	727,916	724,420	1,063,328	1,059,139
2007	J	419,698	7,971	98,609	14,933	12,674 E	29,128	124,309	24,343	731,741 E	730,759 E	1,068,138 E	1,068,148 E
	F	423,492	8,041	99,199	14,948	12,822 E	29,171	124,062	24,564	735,947 E	737,997 E	1,073,105 E	1,077,903 E
	M	424,865	8,111	99,669	14,962	12,969 E	29,232	125,864	24,683	739,690 E	744,128 E	1,081,440 E	1,086,909 E
	A	430,722	8,167 E	100,258 E	14,987 E	13,152 E	29,395 E	126,878	24,900 E	747,705 E	752,394 E	1,091,823 E	1,097,850 E
	M	437,422	8,206 E	101,071 E,R	15,024 E	13,365 E	29,663 E	125,064	25,532 E	754,815 E	758,879 E	1,104,226 E	1,108,151 E
	J	442,160		101,895 E				128,375	26,239 E				

- (1) Unadjusted because it does not show stable seasonality / *Ces données ne présentant pas de variations saisonnières stables, elles ne sont pas désaisonnalisées*
(2) Excludes securitized loans that are consolidated on the banks' balance sheets as loans. / *Les données excluent les prêts titrisés qui sont consolidés en tant que prêts dans les bilans des banques.*
(3) Beginning December 2004, includes cooperative retail associations. / *Comprend les associations coopératives de détail depuis décembre 2004.*

Monthly average or average of month-ends Moyenne mensuelle ou moyenne de fin de mois		CREDIT MEASURES (Millions of dollars) MESURES DU CRÉDIT (En millions de dollars)										14	continued suite								
		Short-term business credit Crédits à court terme aux entreprises																			
		Canadian dollar loans Prêts en dollars canadiens																			
		Business loans Prêts aux entreprises		Chartered bank foreign currency loans to residents ² Prêts en monnaies étrangères des banques à charte aux résidents ²		Special-purpose corporations (securitization) ³ Sociétés spécialisées (titrisation) ³		Bankers' acceptances Acceptations bancaires		Commercial paper issued by non-financial corporations Papier commercial des sociétés non financières		Adjustments to short-term business credit Ajustements aux crédits à court terme aux entreprises									
Unadjusted Données non désaisonnalisées		Seasonally adjusted Données désaisonnalisées		Non-depository credit intermediaries Intermédiaires financiers autres que les institutions de dépôt		Other institutions Autres institutions		Unadjusted Données non désaisonnalisées		Seasonally adjusted Données désaisonnalisées											
V122631		V122645		V800014		V122651		V122634		V122653		V122635		V122649		V122652		V4427861		V122638	
2005	N	138,760	138,911	16,777	31,657	16,367	15,763	40,069	39,170	14,337	13,770	-1,605									
	D	140,960	141,802	17,099	32,570	17,546	15,963	40,353	41,316	13,741	13,518	-2,189									
2006	J	140,596	142,391	17,850	32,855	17,536	16,303	41,862	43,520	13,480	13,565	-1,662									
	F	141,308	142,223	18,911	32,555	20,053	16,787	44,655	45,431	14,124	14,187	-1,103									
	M	143,917	143,077	19,940	32,234	20,022	17,285	44,874	45,082	12,533	12,702	-878									
	A	144,181	144,228	20,697	32,143	20,262	17,415	46,377	45,569	10,718	11,136	-993									
	M	146,136	146,280	21,122	32,303	20,286	17,171	47,575	47,447	10,910	11,169	-1,357									
	J	148,627	147,668	21,569	32,486	20,804	16,930	47,395	47,537	11,157	11,714	-955									
	J	150,918	149,467	21,486	32,832	20,749	16,704	49,360	48,867	12,025	12,053	-1,221									
	A	151,665	151,531	20,840	33,339	19,796	16,493	50,186	49,033	12,650	12,151	-959									
	S	151,615	151,165	20,128	33,807	19,237	16,285	49,813	49,262	11,996	11,842	-859									
	O	151,330	151,078	19,828	34,064	19,834	16,578	50,061	50,195	12,123	11,888	-890									
	N	152,686	152,776	20,021	34,168	21,214	17,393	53,848	52,602	13,493	12,968	-1,297									
	D	151,831	152,801	20,303	34,200	22,565	18,247	54,339	55,641	13,240	13,008	-1,273									
2007	J	150,093	151,998	20,455	34,297	22,100	18,711	54,741	56,942	13,038	13,079	-821									
	F	153,043	154,047	20,366	34,568	22,448	18,764	57,627	58,687	13,953	13,998	-583									
	M	156,969	156,041	20,260	34,811	22,382	18,817	58,917	59,234	12,963	13,109	-677									
	A	160,406	160,490	20,461 E	35,064 E	22,257	18,947 E	58,856	57,829	13,039	13,563	-850									
	M	163,174	163,435	20,926 E	35,310 E	21,688	19,155 E	59,899	59,742	13,439	13,779	-878									
	J	166,215	165,164			20,414	19,365 E	59,431	59,564	11,638 E	12,252 E	-901									

Monthly average or average of month-ends Moyenne mensuelle ou moyenne de fin de mois		CREDIT MEASURES (Millions of dollars) MESURES DU CRÉDIT (En millions de dollars)										14	continued suite							
		Short term business credit Crédits à court terme aux entreprises					Other business credit Autres crédits aux entreprises													
		Total short-term business credit Ensemble des crédits à court terme aux entreprises					Non-residential mortgages Prêts hypothécaires sur immeubles non résidentiels					Leasing receivables Créances résultant du crédit-bail								
		Unadjusted Données non désaisonnalisées		Seasonally adjusted Données désaisonnalisées			Chartered banks Banques à charte		Trust and mortgage loan companies ⁴ Sociétés de fiducie ou de prêt hypothécaire ⁴		Credit unions and caisses populaires Caisse populaires et crédit unions		Life insurance companies Compagnies d'assurance vie		Non-depository credit intermediaries and other institutions Intermédiaires financiers autres que les institutions de dépôt et autres institutions		Chartered banks Banques à charte		Trust and mortgage loan companies ⁴ Sociétés de fiducie ou de prêt hypothécaire ⁴	
V122639		V122646			V122656		V122657		V122658		V122659		V800015		V122661		V122632		V800016	
2005	N	272,124	272,321	18,930	1,103	14,572	27,964	1,495	5,865	52	23,872									
	D	276,043	277,773	19,330	1,135	14,760	27,996	1,521	5,951	53	23,820									
2006	J	278,819	282,251	19,601	1,159	14,935	28,022	1,569	6,040	54	23,577									
	F	287,289	288,983	19,793	1,173	15,084	28,039	1,637	6,105	56	23,165									
	M	289,926	288,821	19,597	1,186	15,257	28,056	1,705	6,080	58	22,753									
	A	290,799	289,482	19,507	1,205	15,422	28,065	1,735	6,201	59	22,654									
	M	294,147	293,431	19,471	1,228	15,541	28,067	1,724	6,270	59	22,892									
	J	298,014	296,918	19,555	1,251	15,704	28,068	1,712	6,368	58	23,129									
	J	302,853	300,681	19,474	1,277	15,916	28,141	1,782	6,467	58	23,290									
	A	304,011	302,586	19,580	1,304	16,113	28,288	1,933	6,521	59	23,377									
	S	302,021	302,424	19,642	1,332	16,304	28,433	2,081	6,589	60	23,464									
	O	302,927	303,212	19,707	1,362	16,393	28,527	2,102	6,659	60	23,569									
	N	311,525	311,953	19,808	1,396	16,704	28,574	2,000	6,655	59	23,692									
	D	313,453	315,374	19,813	1,429	16,903	28,620	1,898	6,653	58	23,815									
2007	J	312,613	316,288	19,878	1,466	16,725	28,688	1,913	6,722	58	23,879									
	F	320,185	321,962	19,973	1,505	16,803	28,773	2,040	6,757	58	23,880									
	M	324,441	323,042	19,955	1,543	17,116	28,858	2,168	6,790	58	23,880									
	A	328,179 E	326,587 E	20,107	1,578 E	17,315 E	28,904 E	2,228 E	6,867	58 E	24,005 E									
	M	332,713 E,R	331,848 E,R	20,341	1,609 E	17,419 E	28,905 E	2,214 E	6,922	58 E	24,257 E									
	J	333,041 E	331,748 E	20,415					7,002											

(1) Excludes reverse repos and loans to non-residents. / Ne comprend pas les prises en pension ni les prêts à des non-résidents.

(2) Excludes reverse repos. / Ne comprend pas les prises en pension.

(3) Excludes securitized loans that are consolidated on the banks' balance sheets as loans. / Les données excluent les prêts titrisés qui sont consolidés en tant que prêts dans les bilans des banques.

(4) Beginning December 2004, includes cooperative retail associations. / Comprend les associations coopératives de détail depuis décembre 2004.

Monthly average or average of month-ends <i>Moyenne mensuelle ou moyenne de fin de mois</i>	CREDIT MEASURES (Millions of dollars) <i>MESURES DU CRÉDIT (En millions de dollars)</i>						continued <i>suite</i>
	Other business credit <i>Autres crédits aux entreprises</i>						
	Special-purpose corporations (securitization) ¹ <i>Sociétés spécialisées (titrisation)¹</i>	Bonds and debentures <i>Obligations et débentures</i>	Equity and warrants <i>Actions et bons de souscription</i>	Trust Units <i>Parts de fiducie</i>	Adjustments to other business credit <i>Ajustements aux autres crédits aux entreprises</i>	Total other business credit <i>Ensemble des autres crédits aux entreprises</i>	
	V122655	V122640	V122642	V20638380	V122650	V36412	
2005 N	26,007	264,523	297,002 R	69,513	-	750,896 R	
D	26,356	263,204	297,764 R	70,796	-	752,685 R	
2006 J	26,770	260,673	297,637 R	72,039	-	752,076 R	
F	27,280	259,288	297,118 R	72,685	-	751,423 R	
M	27,887	258,891	297,941 R	73,874	-	753,285 R	
A	28,501	259,361	299,094 R	75,011	-	756,814 R	
M	29,069	257,841	300,589 R	75,959	-	758,708 R	
J	29,632	255,786	301,797 R	77,144	-	760,206 R	
J	30,103	256,095	301,565 R	78,333	-	762,502 R	
A	30,520	257,865	299,627 R	79,827	-	765,015 R	
S	31,006	258,123	298,546 R	81,191	-	766,769 R	
O	31,861	256,909	296,086 R	81,382	-	764,617 R	
N	33,036	258,844	293,116 R	81,436	-	765,319 R	
D	34,173	262,097	294,091 R	82,234	-	771,785 R	
2007 J	35,000	261,769	295,220 R	82,349	-	773,667 R	
F	35,569	260,666	297,172 R	81,983	-	775,178 R	
M	36,210	263,744 R	300,337 R	81,924	-	782,584 R	
A	36,692E	266,793 R	302,945 R	81,971	-	789,462E,R	
M	37,325E	267,858 R	306,444 R	81,710	-	795,059E,R	
J	38,922E	268,716 R	309,189 R	81,509	-	800,665 E	

Monthly average or average of month-ends <i>Moyenne mensuelle ou moyenne de fin de mois</i>	CREDIT MEASURES (Millions of dollars) <i>MESURES DU CRÉDIT (En millions de dollars)</i>				continued <i>suite</i>
	Total business credit <i>Ensemble des crédits aux entreprises</i>		Total household and business credit <i>Ensemble des crédits aux ménages et aux entreprises</i>		
	Unadjusted <i>Données non désaisonnalisées</i>	Seasonally adjusted <i>Données désaisonnalisées</i>	Unadjusted <i>Données non désaisonnalisées</i>	Seasonally adjusted <i>Données désaisonnalisées</i>	
	V122643	V122647	V122644	V122648	
2005 N	1,023,021 R	1,024,502 R	1,980,500 R	1,978,354 R	
D	1,028,728 R	1,030,152 R	1,994,286 R	1,992,053 R	
2006 J	1,030,894 R	1,033,909 R	2,000,784 R	2,003,815 R	
F	1,038,712 R	1,040,475 R	2,011,782 R	2,017,907 R	
M	1,043,211 R	1,042,265 R	2,023,289 R	2,027,338 R	
A	1,047,613 R	1,046,940 R	2,035,637 R	2,040,444 R	
M	1,052,855 R	1,052,475 R	2,051,300 R	2,054,514 R	
J	1,058,219 R	1,056,192 R	2,067,018 R	2,066,354 R	
J	1,065,355 R	1,062,228 R	2,085,841 R	2,080,849 R	
A	1,069,025 R	1,067,098 R	2,097,051 R	2,092,656 R	
S	1,068,790 R	1,069,276 R	2,107,219 R	2,103,521 R	
O	1,067,545 R	1,068,401 R	2,113,315 R	2,110,033 R	
N	1,076,844 R	1,078,721 R	2,131,126 R	2,129,107 R	
D	1,085,238 R	1,086,719 R	2,148,565 R	2,145,857 R	
2007 J	1,086,280 R	1,089,273 R	2,154,418E,R	2,157,422E,R	
F	1,095,363 R	1,097,103 R	2,168,468E,R	2,175,007E,R	
M	1,107,024 R	1,105,960 R	2,188,464E,R	2,192,870E,R	
A	1,117,641E,R	1,116,818E,R	2,209,464E,R	2,214,668E,R	
M	1,127,772E,R	1,127,220E,R	2,231,998 E	2,235,370 E	
J	1,133,706 E	1,131,495 E			

(1) Excludes securitized loans that are consolidated on the banks' balance sheets as loans. / *Les données excluent les prêts titrisés qui sont consolidés en tant que prêts dans les bilans des banques.*

End of period En fin de période		GOVERNMENT OF CANADA SECURITIES OUTSTANDING (Par Value) ENCOURS DES TITRES DU GOUVERNEMENT CANADIEN (Valeur nominale)							BFS Table G4 SBF Tableau G4			
		Millions of Canadian dollars En millions de dollars canadiens										
		Treasury bills Bons du Trésor	Other direct and guaranteed securities ¹ Autres titres émis ou garantis ¹	Canada Savings Bonds and other retail instruments Obligations d'épargne du Canada et autres titres de placements au détail	Total Total	Held by Détenteurs	Government of Canada accounts ² Comptes du gouvernement canadien ²					
					Bank of Canada Banque du Canada	Treasury bills Bons du Trésor	Bonds Obligations	Total Total	Treasury bills Bons du Trésor	Bonds Obligations	Short-term instruments Titres à court terme	Total Total
		V37331		V37295	V37289	V37370	V37371	V37369	V37382	V37383	V37347	V37363
2007	M	134,100	264,073	15,286	413,459	17,325	30,317	47,642	-	2,254	-	2,254
	A	117,000	265,067	15,188	397,255	17,700	30,577	48,277	-	2,117	-	2,117
	M	113,500	267,724	15,132	396,356	19,375	31,707	51,082	-	1,986	-	1,986
	J	119,200	259,343	15,021	393,564	21,290	30,092	51,382	-	1,687	-	1,687
2007	J	6	111,500	260,319	15,118	386,936	19,075	29,762	-	1,733	-	1,733
		13	111,500	260,254	15,093	386,847	19,075	29,762	-	1,733	-	1,733
		20	112,900	259,343	15,066	387,309	19,850	29,762	-	1,733	-	1,733
		27	115,700	259,384	15,045	390,129	19,650	30,067	-	1,733	-	1,733
	J	4	114,900	259,218	15,009	389,127	20,700	29,512	-	1,582	-	1,582
		11	110,500	259,228	14,987	384,716	20,200	29,512	-	1,582	-	1,582
		18	110,500	258,854	14,984	384,338	19,950	29,512	-	1,582	-	1,582
		25	112,500	259,960	14,958	387,418	19,950	29,652	-	1,582	-	1,582

Changes from the date indicated: / Variations par rapport à la date indiquée :

2006	J	26	-5,300	-8,134	-2,206	-15,640	3,540	-1,033	2,507	-15	-1,840	-	-1,855
2007	J	18	2,000	1,106	-26	3,080	-	140	140	-	-	-	-

End of period En fin de période		GOVERNMENT OF CANADA SECURITIES OUTSTANDING (Par Value) ENCOURS DES TITRES DU GOUVERNEMENT CANADIEN (Valeur nominale)				Average of Wednesdays and Wednesday Moyenne mensuelle des mercredis ou données du mercredi	GOVERNMENT OF CANADA CANADIAN DOLLAR DEPOSITS DÉPÔTS EN DOLLARS CANADIENS DU GOUVERNEMENT CANADIEN				
		Millions of Canadian dollars En millions de dollars canadiens					Millions of dollars En millions de dollars				
		Held by Détenteurs					Held at Détenteurs				
		General Public Public					Bank of Canada Banque du Canada				
		Treasury bills Bons du Trésor	Marketable bonds and notes Obligations et billets négociables	Canada Savings Bonds and other retail instruments Obligations d'épargne du Canada et autres titres de placement au détail	Total Total		Auction Participants Participants aux adjudications		Total Total		
		V37377	V37378	V37295	V37375		V36642 V36628	V37343			
2007	M	116,775	231,501	15,286	363,563	2007 A	1,668	8,682	10,351		
	A	99,300	232,373	15,188	346,861	M	1,975	13,101	15,076		
	M	94,125	234,031	15,132	343,287	J	1,460	3,643	5,102		
	J	97,910	227,565	15,021	340,495	J	1,465	2,690	4,155		
2007	J	6	92,425	228,824	15,118	336,367	2007 J	6	1,023	4,502	5,525
		13	92,425	228,759	15,093	336,277		13	1,193	4,077	5,270
		20	93,050	227,848	15,066	335,964		20	2,020	2,763	4,783
		27	96,050	227,585	15,045	338,680		27	1,603	3,228	4,831
	J	4	94,200	228,124	15,009	337,333	J	4	1,358	3,796	5,154
		11	90,300	228,134	14,987	333,421		11	1,506	3,657	5,163
		18	90,550	227,760	14,984	333,294		18	1,387	1,075	2,462
		25	92,550	228,726	14,958	336,234		25	1,610	2,231	3,841

Changes from the date indicated: / Variations par rapport à la date indiquée :

2006	J	26	-8,825	-5,261	-2,206	-16,293	2006 J	26	16	-932	-916
2007	J	18	2,000	966	-26	2,940	2007 J	18	223	1,156	1,379

(1) Includes securities denominated in foreign currency (excluding U.S. -pay "Canada Bills").

Comprend les titres libellés en monnaies étrangères (à l'exclusion des « bons du Canada » en dollars É.-U.).

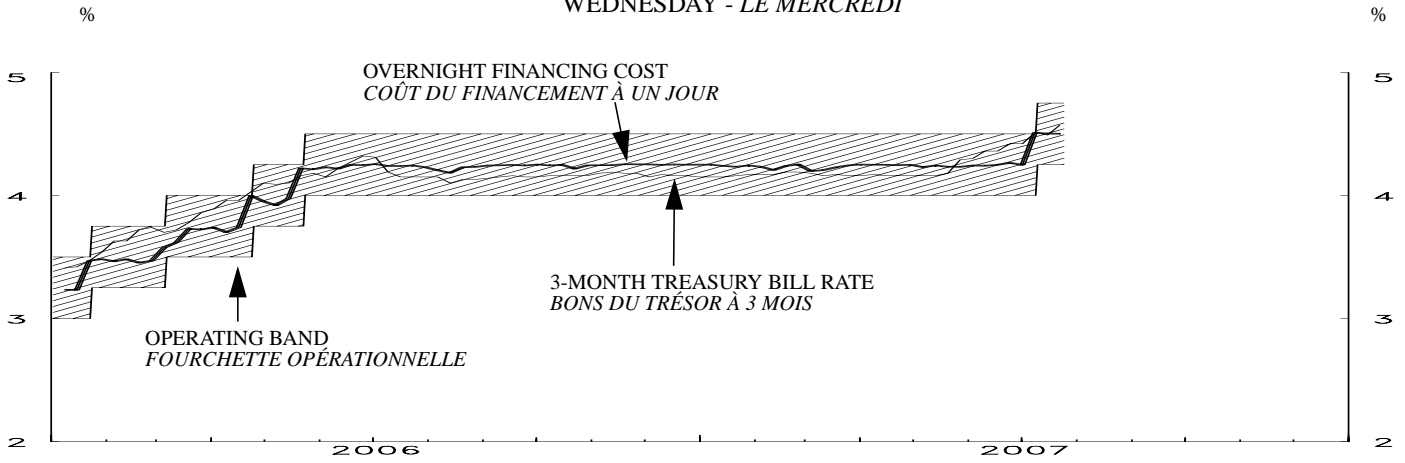
(2) Includes Government of Canada Accounts held at the Bank of Canada, plus non-market bonds held by the Canada Pension Plan.

Comprend les comptes du gouvernement canadien à la Banque du Canada et les titres non négociables détenus par le Régime de pensions du Canada.

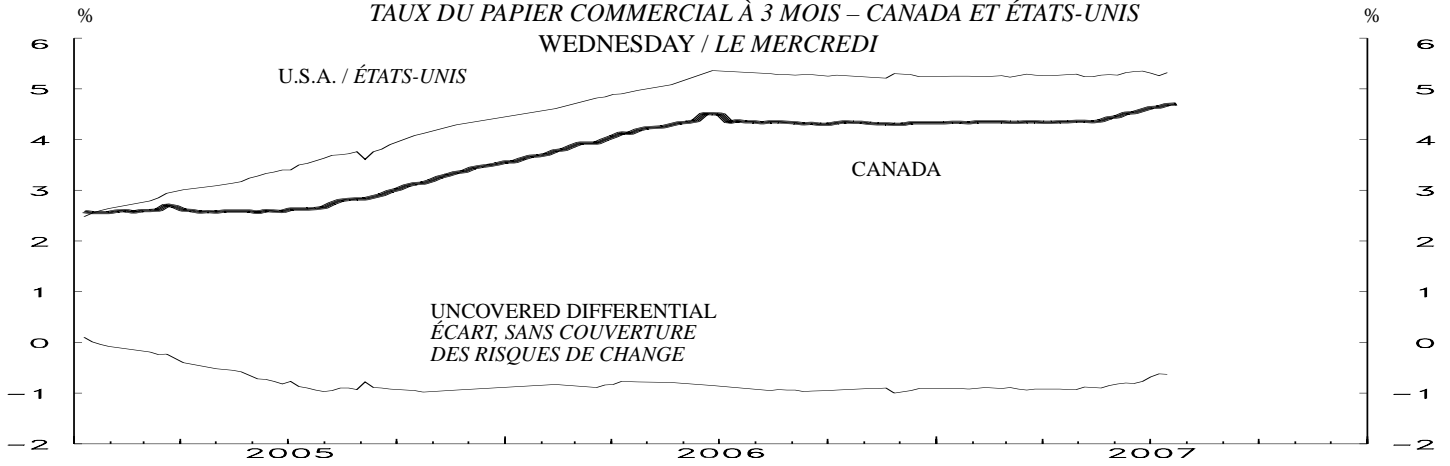
Month Mois	NET NEW SECURITIES ISSUES PLACED IN CANADA AND ABROAD (Millions of Canadian dollars, par value) <i>ÉMISSIONS NETTES DE TITRES PLACÉS AU CANADA ET À L'ÉTRANGER (En millions de dollars canadiens, valeur nominale)</i>													BFS Table F4 SBF Tableau F4	
	Government of Canada Obligations du gouvernement canadien	Provincial Obligations des provinces	Municipal bonds Obligations des municipalités	Corporations Sociétés			Other institutions and foreign borrowers Autres institutions et emprunteurs étrangers	Term Securitizations Titrization à terme		Total Total	Treasury bills and other short-term instruments Bons du Trésor et autres titres à court terme				Total net new issues Ensemble des émissions nettes
				Bonds Obligations	Preferred and common stocks Actions privilégiées ou ordinaires	Trust Units de fiducie		NHA mortgage-backed securities Titres hypothécaires garantis en vertu de la LHN	Other asset-backed securities Autres titres adossés à des créances		Government of Canada treasury bills, U.S.-pay Canada bills and other short-term instruments Bons du Trésor canadien, bons du Canada en dollars É.-U. et autres titres à court terme	Provincial governments and their enterprises and municipal governments Provinces entreprises provinciales et municipalités	Total commercial paper Ensemble du papier commercial	Canadian dollar bankers' acceptances Acceptations bancaires en dollars canadiens	
	V122305(Q)	V122308(Q)	V122311(Q)	V122314(Q)	V122335(Q)	V20647412(Q)	V122323(Q)	V760338(Q)	V760339(Q)	V122328(Q)	V122343(Q)	V122344(Q)	V122339(Q)	V122342(Q)	V122327(Q)
2005	S -4,612	454	530	3,929R	394	1,250	2,170	7,892	891	12,898R	-2,584	-1,937	1,803	-48	23,624 R
	O -1,760	3,965	262	1,900R	1,907	892	696	430	1,880	10,172R	1,356		2,278	573	
	N 2,320	2,518	-154	5,582	481	548	640	-309	1,017	12,643	655		2,739	39	
	D -6,664	-5,671	-354	-5,091R	1,043	2,117	906	6,481	566	-6,667R	2,789	2,580	163	231	29,554 R
2006	J 169	1,270	-65	2,443R	-1,363	470	1,250	393	91	4,658R	-5,560		5,137	2,997	
	F 2,092	-409	18	-991R	542	821	2,725	341	3,218	8,357R	-2,449		2,071	738	
	M -90	-1,874	78	3,728R	980 R	1,557	2,611	5,430	-77	12,343R	14,711	161	275	1,528	44,965 R
	A 131	1,481	264	-359	1,804	716	1,674	-1,065	-201	4,445	-12,437		-2,084	1,544	
	M 865	1,246	-59	-3,181R	1,561 R	1,180	4,250	-1,995	504	4,371R	1,893		1,751	-138	
	J -4,144	-3,617	155	-3,553R	865	1,297	1,458	5,564	401	-1,574R	-1,908	5,356	5,502	92	6,813 R
	J 608	1,661	248	605	-971	1,200	600	683	3,005	7,639	-1,562		3,446	3,271	
	A 1,243	2,885	53	-443	-2,469	1,799	1,300	-292	90	4,166	-2,525		1,248	-691	
	S -3,008	1,126	208	1,129R	1,072	930	1,300	5,536	-1,347	6,946R	3,175	-3,673	2,072	-796	22,714 R
	O 1,708	1,547	-36	-4,199	-5,560	-549	1,959	417	6,117	1,404	-1,390		4,260	1,722	
	N 1,771	3,951	270	6,460R	370	664	2,749	978	144	17,357R	8,280		4,347	3,332	
	D -8,711	-721	-147	3,119R	2,706	937	600	7,914	-3,040	2,657R	-3,552	501	2,174	-128	40,964 R
2007	J 1,994	1,850	-41	-2,483R	781 R	-707	4,750	308	6,312	12,764R	-5,217		1,792	3,370	
	F -1,446	1,716	-97	-800	4,597	-25	5,188	-803	302	8,632	4,684		1,292	800	
	M -27	-2,819	-116	6,123R	2,561	-92	3,400	4,408	-396	13,042R	10,173	48	-390 R	-1,605	49,385 R
	A 1,131	1,844	-255	3,121R	3,770	188	3,500	-2,380	1,019R	11,938R	-17,387		4,276 R	3,617	
	M 2,987	-264	81R	5,162R	4,254	-711	5,090	-1,249	-129	15,221	-3,391		1,221	-139	
	J -8,497	-1,329	-277	3,722R	1,525 R	319	1,900	7,872			5,921				

End of period En fin de période	CORPORATE SHORT-TERM PAPER OUTSTANDING <i>ENCOURS DES EFFETS À COURT TERME DES SOCIÉTÉS</i>										BFS Table F2 SBF Tableau F2
	Millions of Canadian dollars <i>En millions de dollars canadiens</i>										
	Commercial Paper <i>Papier commercial</i>				Canadian dollar bankers' acceptances <i>bancaires en dollars canadiens</i>	Total corporate short-term paper <i>Papier à court terme émis par les sociétés</i>	Treasury bills and other short-term paper <i>Bons du Trésor et autres effets à court terme</i>		Total treasury bills and other short-term paper <i>Ensemble des bons du Trésor et autres effets à court terme</i>	Commercial paper issued by foreign corporations <i>Papier commercial des sociétés étrangères</i>	
	Total <i>Total</i>	Of which: Paper issued by non financial corporations <i>Dont : Papier des sociétés non financières</i>	Of which: Securitizations <i>Dont : Titrisation</i>	Of which: U.S. dollars <i>Dollars É.-U.</i>			Provincial governments and their enterprises <i>Provinces et entreprises provinciales</i>	Municipal governments <i>Municipalités</i>			
	V122246	V122253	V122254	V122255	V122243	V122241	V122256	V122257	V122258	V122259	
2005	S 128,853	13,883	79,228	8,923	38,216	167,069	11,142	129	178,340	8,938	
	O 131,131	14,320	80,587	8,738	38,789	169,920	10,365			8,269	
	N 133,870	14,354	81,208	8,680	38,828	172,698	10,683			10,101	
	D 134,033	13,128	83,987	8,292	39,059	173,092	13,704	147	186,944	9,531	
2006	J 139,170	13,832	88,849	8,532	42,056	181,226	13,147			9,310	
	F 141,241	14,415	89,630	8,652	42,794	184,035	12,616			9,698	
	M 141,516	10,651	91,475	9,486	44,322	185,838	13,812	200	199,850	10,503	
	A 139,432	10,784	90,829	8,931	45,866	185,298	17,608			9,040	
	M 141,183	11,036	92,515	10,006	45,728	186,911	17,634			8,568	
	J 146,685	11,278	94,880	10,995	45,820	192,505	19,211	157	211,872	7,341	
	J 150,131	12,772	97,504	11,308	49,091	199,222	17,054			8,675	
	A 151,379	12,528	98,107	11,800	48,400	199,779	17,016			10,452	
	S 153,451	11,463	100,922	10,018	47,604	201,055	15,535	160	216,749	11,635	
	O 157,711	12,782	102,497	11,436	49,326	207,037	15,193			11,300	
	N 162,058	14,203	105,825	11,802	52,658	214,716	16,030			11,818	
	D 164,232	12,277	108,166	11,282	52,530	216,762	16,036	160	232,957	14,007	
2007	J 166,024	13,798	108,327	13,099	55,900	221,924	15,272			12,149	
	F 167,316	14,108	109,732	13,315	56,700	224,016	15,444			14,558	
	M 166,926R	11,817	111,749R	12,702R	55,095	222,021R	16,088	155	238,265R	16,861	
	A 171,202R	14,260	114,704R	12,422	58,712	229,914R	15,267			16,989	
	M 172,423	12,617	116,040	12,204	58,573	230,996	16,381			16,395	
	J 10,658E									16,834E	

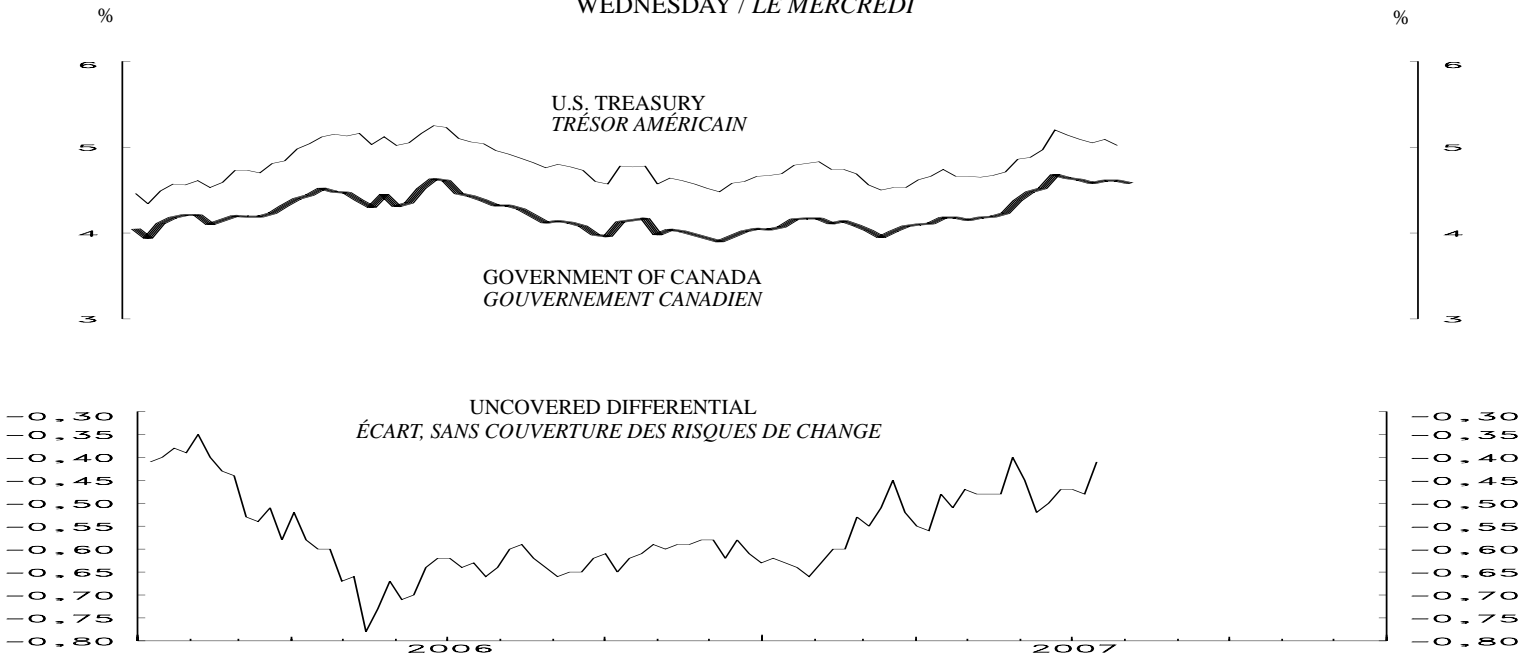
3-MONTH TREASURY BILL RATE AND OVERNIGHT FINANCING COST
 TAUX DES BONS DU TRÉSOR À 3 MOIS ET COÛT DU FINANCEMENT À UN JOUR
 WEDNESDAY - LE MERCREDI



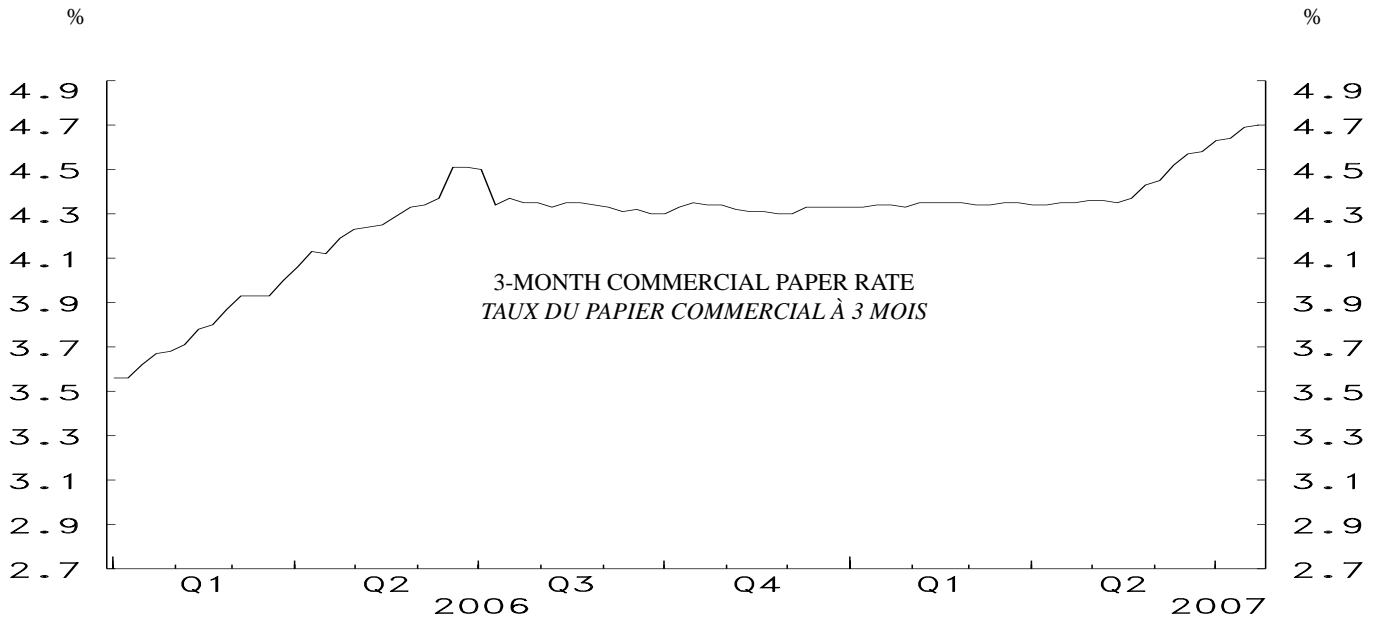
CANADA- U.S. 3-MONTH COMMERCIAL PAPER RATE
 TAUX DU PAPIER COMMERCIAL À 3 MOIS – CANADA ET ÉTATS-UNIS
 WEDNESDAY / LE MERCREDI



CANADA- U.S. GOVERNMENT 10 YEAR BOND YIELDS
 OBLIGATIONS À 10 ANS DES GOUVERNEMENTS CANADIEN ET AMÉRICAIN
 WEDNESDAY / LE MERCREDI

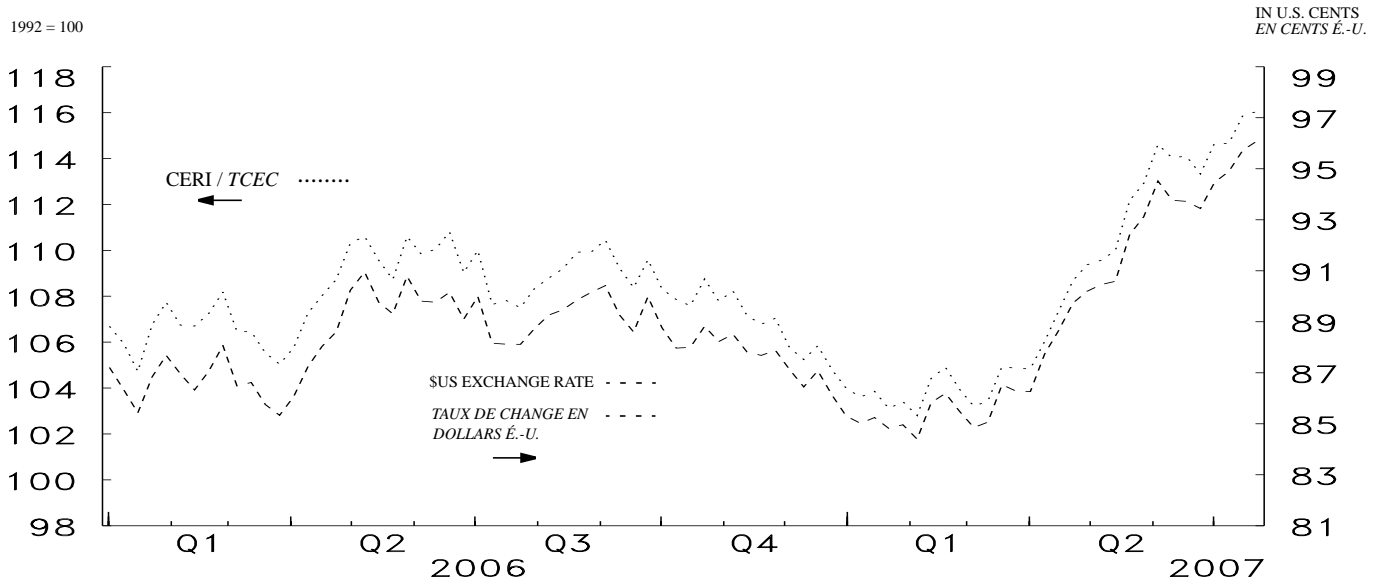


MONETARY CONDITIONS INDICATORS / INDICATEURS DES CONDITIONS MONÉTAIRES
WEDNESDAY / LE MERCREDI



CERI EXCHANGE RATE INDEX AND \$U.S. EXCHANGE RATE

TAUX DE CHANGE DU DOLLAR CANADIEN PAR RAPPORT AUX MONNAIES COMPOSANT L' INDICE TCEC ET AU DOLLAR É.-U.

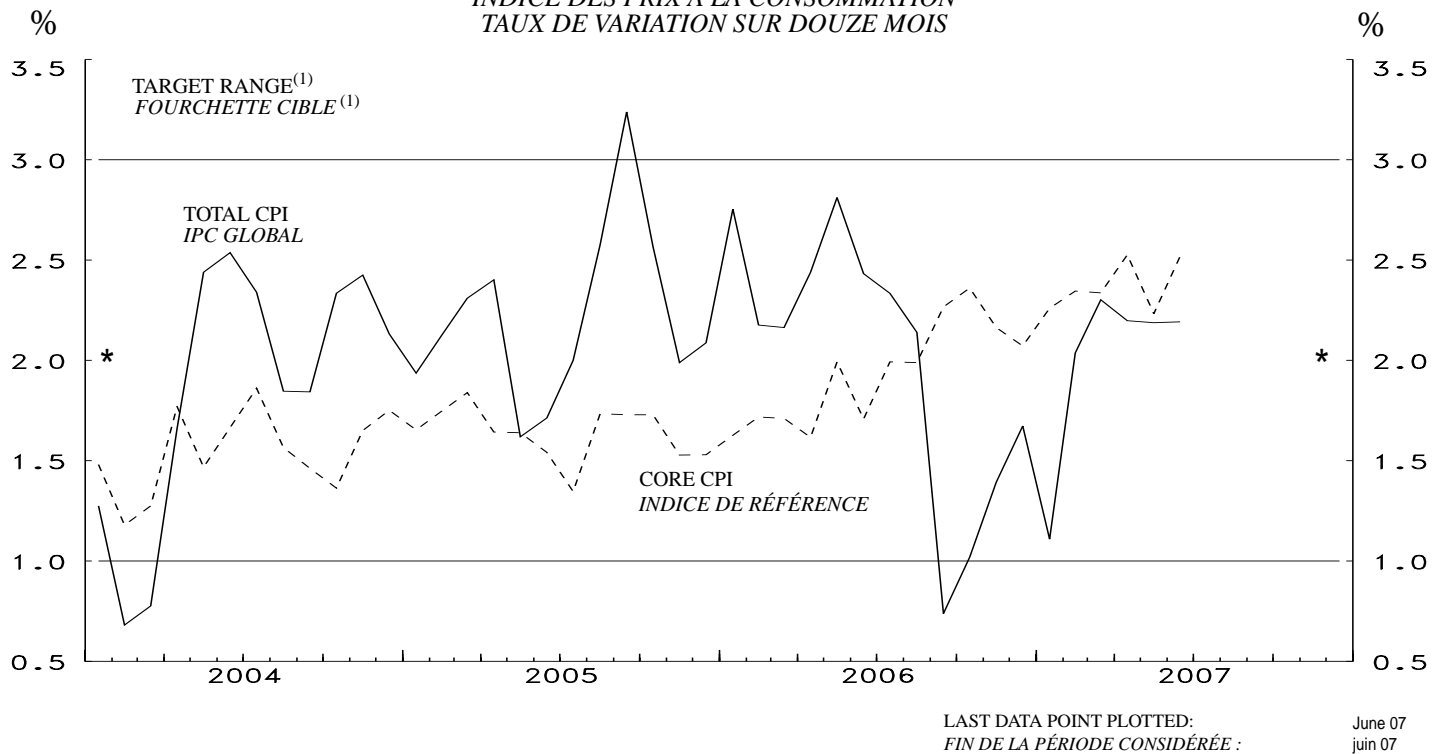


LAST DATA POINT PLOTTED: 25-Jul-07
FIN DE LA PÉRIODE CONSIDÉRÉE: 25-jul-07

The Canadian-dollar effective exchange rate index (CERI) replaces the C-6 index as the Bank's new measure of the value of the Canadian dollar vis-à-vis the currencies of its most important trading partners.

L'indice de taux de change effectif du dollar canadien (indice TCEC) s'agit du nouvel indice que la Banque utilise pour mesurer la valeur du dollar canadien par rapport aux monnaies des principaux partenaires commerciaux du Canada. L'indice TCEC remplace l'indice C-6.

CONSUMER PRICE INDEX
YEAR-OVER-YEAR PERCENTAGE CHANGE
INDICE DES PRIX À LA CONSOMMATION
TAUX DE VARIATION SUR DOUZE MOIS



* Inflation - control target / * Cible de maîtrise de l'inflation

(1) Note: Although the target is expressed in terms of the total CPI, the Bank of Canada bases its policy actions on a core measure of the CPI that excludes eight of the most volatile components (fruits, vegetables, gasoline, fuel oil, natural gas, mortgage interest, inter-city transportation and tobacco products) as well as the effect of indirect taxes on the remaining components.

Nota: Bien que la cible soit exprimée en fonction de l'IPC global, la Banque du Canada fonde ses décisions de politique monétaire sur un indice de référence qui exclut de l'IPC huit des composantes les plus volatiles (fruits, légumes, essence, mazout, gaz naturel, intérêts hypothécaires, transport interurbain et produits du tabac) ainsi que l'effet des impôts indirects sur les autres composantes.

CONSUMER PRICE INDEX INDICE DES PRIX À LA CONSOMMATION							MONETARY CONDITIONS INDICATORS INDICATEURS DES CONDITIONS MONÉTAIRES		
Month Mois	Total CPI IPC global		Percentage (y/y) (unadjusted) Taux de variation (a/a) (données non désaisonnalisées)				Wednesday Le mercredi	3-Month prime corporate paper rate Taux du papier de premier choix des sociétés non financières à 3 mois	Canadian-dollar effective exchange rate index (CERI) Indice de taux de change effectif du dollar canadien (indice TCEC)
	Unadjusted Données non désai- sonnalisées	Seasonally adjusted Données désaisonn- nalisées	Total CPI IPC global	Core CPI Indice de référence	Alternative measures of trend inflation Autres mesures de l'inflation tendancielle CPIXFET CPIW IPCHAEI IPCP				
	V41690973	V41690914				V36393	V121812		
2005 N	107.7	107.9	2.0	1.5	1.4	1.7	2007 M 28	4.35	104.86
D	107.6	108.0	2.1	1.5	1.3	1.7			
2006 J	108.2	108.5	2.8	1.6	1.4	2.0	A 4	4.34	104.84
F	108.0	108.3	2.2	1.7	1.3	1.8	11	4.34	106.03
M	108.6	108.6	2.2	1.7	1.4	1.8	18	4.35	107.36
A	109.2	109.1	2.4	1.6	1.7	1.7	25	4.35	108.68
M	109.7	109.4	2.8	2.0	1.8	2.0	M 2	4.36	109.37
J	109.5	109.4	2.4	1.7	1.4	1.8	9	4.36	109.57
J	109.6	109.4	2.3	2.0	1.9	1.5	16	4.35	110.00
A	109.8	109.4	2.1	2.0	2.0	1.5	23	4.37	112.17
S	109.2	109.1	0.7	2.3	2.2	1.3	30	4.43	112.92
O	109.0	109.0	1.0	2.4	2.4	1.4			
N	109.2	109.4	1.4	2.2	2.1	1.6	J 6	4.45	114.62
D	109.4	109.7	1.7	2.1	2.1	1.5	13	4.52	114.03
							20	4.53	114.11
2007 J	109.4	110.0	1.1	2.3	2.3	1.5	27	4.58	113.33
F	110.2	110.6	2.0	2.3	2.4	1.8			
M	111.1	111.1	2.3	2.3	2.4	1.8	J 4	4.63	114.67
A	111.6	111.3	2.2	2.5	2.5	2.0	11	4.64	114.66
M	112.1	111.6	2.2	2.2	2.4	1.7	18	4.69	115.88
J	111.9	111.6	2.2	2.5	2.7	1.8	25	4.70	116.05

Core CPI: The CPI excluding eight of the most volatile components (fruits, vegetables, gasoline, fuel oil, natural gas, mortgage interest, inter-city transportation and tobacco products) as well as the effect of indirect taxes on the remaining components. CANSIM identifier for this series (in level terms) is V41693242. / *Indice de référence* : *Indice des prix à la consommation excluant huit des composantes les plus volatiles de l'IPC (fruits, légumes, essence, mazout, gaz naturel, intérêts hypothécaires, transport interurbain et produits du tabac) ainsi que l'effet des impôts indirects sur les autres composantes. Le numéro d'identification CANSIM de cette série (données exprimées en niveaux) est V41693242.*

CPIXFET: The CPI excluding food, energy and the effect of indirect taxes. / *IPCHAEI* : *IPC hors alimentation, énergie et effet des impôts indirects*

CPIW: In this measure, each component of the total CPI is multiplied by an additional weight that is inversely proportional to the component's volatility, so that the more volatile the component the less it influences the overall index. / *Dans IPCP, chacune des composantes de l'IPC global est multipliée par une pondération additionnelle qui est inversement proportionnelle à la variabilité de la composante, afin que les plus volatiles d'entre elles influencent moins l'évolution de l'indice global.*