

**WEEKLY  
FINANCIAL STATISTICS**

**BULLETIN HEBDOMADAIRE DE  
STATISTIQUES FINANCIÈRES**

**FOR IMMEDIATE RELEASE  
POUR PUBLICATION IMMÉDIATE**

**October 5, 2007  
le 5 octobre 2007**

**CONTENTS  
TABLE DES MATIÈRES**

<u>Page</u> <u>Page</u>		<u>Table</u> <sup>1</sup> <u>Tableau</u> <sup>1</sup>
* 3	Bank of Canada: assets and liabilities / <i>Banque du Canada : actif et passif</i>	B2
* 3	Positions of members of the Canadian Payments Association with the Bank of Canada / <i>Positions des membres de l'Association canadienne des paiements à la Banque du Canada</i>	B3
* 4	Bank of Canada special purchase and resale agreements/sale and repurchase agreements intervention, and other Bank of Canada operations / <i>Intervention de la Banque du Canada dans le cadre de prises en pension spéciales ou de cessions en pension, et autres opérations de la Banque du Canada</i>	B3
4, 5	Chartered bank assets / <i>Actif des banques à charte</i>	C1
6	Chartered bank liabilities / <i>Passif des banques à charte</i>	C2
7	Chartered bank foreign currency items / <i>Effets en monnaies étrangères des banques à charte</i>	
7	Selected seasonally adjusted series: Chartered bank assets and liabilities <i>Quelques statistiques bancaires désaisonnalisées : Avoirs et engagements des banques à charte</i>	C8
* 8, 9, 10	Financial market statistics / <i>Statistiques du marché financier</i>	F1
* 10	Exchange rates / <i>Cours du change</i>	I1
* 11, 12	Monetary aggregates / <i>Agrégats monétaires</i>	E1
* 13, 14, 15	Credit measures / <i>Mesures du crédit</i>	E2
* 16	Government of Canada securities outstanding / <i>Encours des titres du gouvernement canadien</i>	G4
* 16	Government of Canada deposits / <i>Dépôts du gouvernement canadien</i>	
* 17	Net new securities issues placed in Canada and abroad <i>Émissions nettes de titres placés au Canada et à l'étranger</i>	F4
17	Corporate short-term paper outstanding / <i>Encours des effets à court terme des sociétés</i>	F2
* 18, 19	Charts: interest rates, exchange rates and monetary conditions indicators <i>Graphiques : taux d'intérêt, cours du change et indicateurs des conditions monétaires</i>	
* 20	Consumer Price Index and monetary conditions indicators <i>Indice des prix à la consommation et indicateurs des conditions monétaires</i>	

The *Weekly Financial Statistics* publication (including a schedule for the release of data) and information on the Bank of Canada are available on the Internet at the Bank of Canada Web site: [www.bank-banque-canada.ca](http://www.bank-banque-canada.ca). For information on the contents of the *Weekly Financial Statistics* contact Maureen Tootle 613 782-7333 or [wfsmail@bank-banque-canada.ca](mailto:wfsmail@bank-banque-canada.ca)

On peut consulter le Bulletin hebdomadaire de statistiques financières (y compris le calendrier des dates de publication des données) et obtenir des renseignements sur la Banque du Canada dans Internet (site Web) à l'adresse suivante : [www.bank-banque-canada.ca](http://www.bank-banque-canada.ca). Pour en savoir plus sur le contenu du Bulletin hebdomadaire de statistiques financières, prière de communiquer avec Maureen Tootle au 613 782-7333 ou à l'adresse électronique [wfsmail@bank-banque-canada.ca](mailto:wfsmail@bank-banque-canada.ca)

Data in this package are unadjusted unless otherwise stated / À moins d'indication contraire, les données de cette publication n'ont pas été désaisonnalisées.

For all Wednesday series, in the event a holiday falls on a Wednesday, data for the preceding business day will be shown.

Si un jour férié tombe un mercredi, ce sont les séries du jour ouvrable précédent qui sont présentées.

"R" revised / révisé

\* New information this week. / Nouvelles données de cette semaine

(1) Refers to the corresponding *Bank of Canada Banking and Financial Statistics* tables and footnotes. / Renvoi à la note ou au tableau correspondant dans les Statistiques bancaires et financières de la Banque du Canada.

Subscriptions or copies of Bank of Canada publications may be obtained from: Publications Distribution Section, Bank of Canada, Communications Services, Ottawa, Ontario, Canada K1A 0G9. Remittances in CANADIAN DOLLARS should be made payable to the Bank of Canada. For further information, please call 613 782-8248.

*Pour s'abonner aux publications de la Banque du Canada ou en obtenir des exemplaires, il suffit de s'adresser au Service de diffusion des publications, Banque du Canada, Services de communication, Ottawa, Ontario, CANADA K1A 0G9. Les paiements doivent être libellés EN DOLLARS CANADIENS et faits à l'ordre de la Banque du Canada. Pour de plus amples renseignements, composer le 613 782-8248.*

<b>Regular subscription</b>		<b>Abonnement ordinaire</b>	
Delivery in Canada by mail or at Bank of Canada Regional Offices	\$55.00	<i>Livraison au Canada par la poste ou aux bureaux régionaux de la Banque du Canada</i>	55,00 \$
Delivery to the United States	\$70.00	<i>Livraison aux États-Unis</i>	70,00 \$
Delivery to all other countries	\$110.00	<i>Livraison dans les autres pays</i>	110,00 \$
<b>Library subscription *</b>		<b>Abonnement pour bibliothèques *</b>	
Delivery in Canada	\$45.00	<i>Livraison au Canada</i>	45,00 \$
Delivery to the United States	\$55.00	<i>Livraison aux États-Unis</i>	55,00 \$
Delivery to all other countries	\$85.00	<i>Livraison dans les autres pays</i>	85,00 \$
<b>Single copies</b>		<b>Achats à l'exemplaire</b>	
Delivered by mail	\$2.00	<i>Livraison par la poste</i>	2,00 \$
Picked up at Bank of Canada Regional Offices	\$1.25	<i>Aux bureaux régionaux de la Banque du Canada</i>	1,25 \$
<ul style="list-style-type: none"> <li>All Canadian orders and subscriptions must add 6% GST and PST where applicable.</li> </ul>		<ul style="list-style-type: none"> <li><i>Ajouter au montant de tous les abonnements et commandes en provenance du Canada 6% pour la TPS et la taxe de vente provinciale, s'il y a lieu.</i></li> </ul>	
<ul style="list-style-type: none"> <li>Back copies of the WEEKLY FINANCIAL STATISTICS will not be available.</li> </ul>		<ul style="list-style-type: none"> <li><i>Les anciens numéros du BULLETIN ne sont pas disponibles.</i></li> </ul>	
<ul style="list-style-type: none"> <li>* Rates for Canadian governmental and public libraries and libraries of Canadian and foreign educational institutions.</li> </ul>		<ul style="list-style-type: none"> <li><i>Tarif pour les bibliothèques des divers ordres de gouvernement au Canada, les bibliothèques publiques et les bibliothèques des établissements d'enseignement canadiens et étrangers.</i></li> </ul>	

Contents may be reproduced or referred to provided that the Weekly Financial Statistics with its date, is specifically quoted as the source.

*Reproduction autorisée à condition que la source—Bulletin hebdomadaire de statistiques financières—et la date soient formellement indiquées.*

Average of Wednesdays and Wednesday		BANK OF CANADA: ASSETS AND LIABILITIES (Millions of dollars)							BFS Table B2	
Moyenne mensuelle des mercredis ou données du mercredi		BANQUE DU CANADA : ACTIF ET PASSIF (En millions de dollars)							SBF Tableau B2	
		Assets			Total assets or liabilities and capital	Liabilities and capital				
		Actif			Total des l'actif ou du passif et capital	Passif et capital				
		Government of Canada direct and guaranteed securities	Advances	All other assets		Notes in circulation <sup>1</sup>	Canadian dollar deposits		All other liabilities and capital	
		Titres émis ou garantis par le gouvernement canadien	Avances	Autres éléments de l'actif	Total de l'actif ou du passif et capital	Billets en circulation <sup>1</sup>	Dépôts en dollars canadiens		Autres éléments du passif et capital	
		Treasury bills	Total bonds				Government of Canada	Members of the Canadian Payments Association		
		Bons du Trésor	Total des obligations				Gouvernement canadien	Membres de l'Association canadienne des paiements		
		V36598	V36599	V36648	V36649	V36596	V36639	V36642	V36650	V36646
		V36612	V36613	V36634	V36635	V36610	V36625	V36628	V36636	V36632
2007	M	17,955	31,766	28	271	50,020	46,939	1,975	18	1,088
	J	18,994	29,876	105	772	49,747	47,229	1,460	130	929
	J	19,905	30,033	2	277	50,217	47,760	1,465	27	965
	A	20,289	30,597	8	435	51,330	47,949	2,210	229	942
	S	20,860	29,420	1	268	50,549	47,950	1,444	201	954
2007	S	5	21,426	-	267	50,981	48,539	1,260	250	932
	12	20,843	29,317	-	267	50,427	47,867	1,341	250	970
	19	20,856	29,340	2	268	50,465	47,644	1,737	152	933
	26	20,317	29,735	3	269	50,323	47,752	1,438	152	980
	O	3	20,334	-	1,027	51,083	48,214	1,524	300	1,045

Changes from the date indicated: / Variations par rapport à la date indiquée :

2006	O	4	2,993	-488	-22	289	2,773	2,190	134	278	170
2007	S	26	17	-13	-3	758	760	462	86	148	65

Monthly and week ending Wednesday		BANK OF CANADA (Millions of dollars)							BFS Table B3	
Données mensuelles et de la semaine se terminant le mercredi		BANQUE DU CANADA (En millions de dollars)							SBF Tableau B3	
		Positions of members of the Canadian Payments Association with the Bank of Canada								
		Total overdraft loans			Total positive balances <sup>2</sup>		Special deposit accounts			
		Total des prêts pour découvert			Total soldes créditeurs <sup>2</sup>		Comptes spéciaux de dépôt			
		Total amount	Days transacted	Total amount	Days transacted	Total amount	Days transacted			
		Montant total	Nombre de jours	Montant total	Nombre de jours	Montant total	Nombre de jours			
		V41838377	V41838378	V41838379	V41838380	V41838381	V41838382			
		V41838391	V41838392	V41838393	V41838394	V41838395	V41838396			
2007	J	464	6	1,513	21	-	-			
	J	195	6	2,885	21	-	-			
	A	109	7	8,299	21	-	-			
	S	67	6	5,284	19	-	-			
2007	A	1	25	3	151	5	-	-	-	
	8	2	1	177	5	-	-	-	-	
	15	44	3	4,183	5	-	-	-	-	
	22	40	2	1,940	5	-	-	-	-	
	29	-	-	1,451	5	-	-	-	-	
	S	5	22	2	1,023	4	-	-	-	
	12	-	-	1,250	5	-	-	-	-	
	19	24	2	873	5	-	-	-	-	
	26	7	2	757	5	-	-	-	-	
	O	3	826	3	3,593	5	-	-	-	

- (1) Includes currency both inside and outside deposit-taking financial institutions. / Inclut à la fois les billets détenus par les institutions de dépôt et les billets en circulation.  
(2) Excludes special deposit accounts. / Ne comprend pas les comptes spéciaux de dépôt.

Monthly and week ending Wednesday Données mensuelles et de la semaine se terminant le mercredi	BANK OF CANADA (Millions of dollars) <i>BANQUE DU CANADA (En millions de dollars)</i>								continued suite
	Bank of Canada special purchase and resale agreements/sale and repurchase agreements intervention <i>Intervention de la Banque du Canada dans le cadre de prises en pension spéciales ou de cessions en pension</i>				Other Bank of Canada operations <i>Autres opérations de la Banque du Canada</i>				
	Special purchase and resale agreements <i>Prises en pension spéciales</i>		Sale and repurchase agreements <i>Cessions en pension</i>		Term purchase and resale <i>Prises en pension à plus d'un jour</i>		Securities lending operations <i>Opérations de prêt de titres</i>		
	Total amount <i>Montant total</i>	Days transacted <i>Nombre de jours</i>	Total amount <i>Montant total</i>	Days transacted <i>Nombre de jours</i>	Total amount <i>Montant total</i>	Days transacted <i>Nombre de jours</i>	Total amount <i>Montant total</i>	Days transacted <i>Nombre de jours</i>	
	V41838383 V41838397	V41838384 V41838398	V41838385 V41838399	V41838386 V41838400	V41838387 V41838401	V41838388 V41838402	V41838389 V41838403	V41838390 V41838404	
2007	J	5,015	8	-	-	450	1	1,595	5
	J	7,543	11	-	-	-	-	1,278	4
	A	6,143	6	-	-	-	-	-	-
	S	2,072	2	-	-	-	-	-	-
2007	A	1	970	2	-	-	-	-	-
	8	1,073	2	-	-	-	-	-	-
	15	4,345	4	-	-	-	-	-	-
	22	370	1	-	-	-	-	-	-
	29	-	-	-	-	-	-	-	-
	S	5	-	-	-	-	-	-	-
	12	-	-	-	-	-	-	-	-
	19	-	-	-	-	-	-	-	-
	26	-	-	-	-	-	-	-	-
	O	3	4,337	5	-	-	-	-	-

Monthly Average Moyenne mensuelle	CHARTERED BANK ASSETS (Millions of dollars) <i>ACTIF DES BANQUES À CHARTE (En millions de dollars)</i>								BFS Table C1 SBF Tableau C1	
	Canadian dollar assets <i>Avoirs en dollars canadiens</i>									
	Liquid assets <i>Avoirs de première liquidité</i>									
	Bank of Canada notes and coin <i>Pièces et billets de la Banque du Canada</i>	Bank of Canada deposits <i>Dépôts à la Banque du Canada</i>	Treasury bills (amortized value) <i>Bons du Trésor (valeur après amortissement)</i>	Government of Canada direct and guaranteed bonds <i>Obligations émises ou garanties par le gouvernement canadien</i>		Call and short loans <i>Prêts à vue ou à court terme</i>	Holdings of selected short-term assets <i>Divers avoirs à court terme</i>		Total <i>Total</i>	
				3 years and under <i>3 ans ou moins</i>	Over 3 years <i>Plus de 3 ans</i>		Short-term paper <i>Papier à court terme</i>	Other <sup>1</sup> <i>Autres<sup>1</sup></i>		
V36690	V36691	V36693	V36695	V36696	V36697	V36702	V36882	V36853		
2005	N	3,534	488	32,653	27,748	41,705	2,047	21,320	21,553	151,047
	D	4,045	90	34,751	27,854	44,132	2,382	24,003	20,444	157,701
2006	J	3,714	59	31,525	28,086	46,003	2,239	22,125	19,996	153,746
	F	3,488	51	30,454	29,675	41,658	2,313	22,777	21,033	151,449
	M	3,242	47	33,844	32,233	45,306	2,467	24,029	24,256	165,425
	A	3,491	35	32,447	34,093	46,324	2,522	24,812	23,608	167,332
	M	3,641	243	34,038	33,206	45,941	2,576	23,034	23,844	166,521
	J	3,530	127	32,757	33,875	51,502	2,363	24,811	23,949	172,913
	J	3,663	382	30,314	34,005	54,208	2,428	25,129	22,969	173,099
	A	4,210	231	28,944	34,097	55,755	2,967	23,665	23,959	173,827
	S	3,626	67	28,290	35,546	50,471	3,787	22,943	23,055	167,786
	O	3,672	99	29,172	39,034	49,322	3,885	23,653	24,279	173,117
	N	3,647	280	34,535	38,829	50,150	3,710	23,820	22,881	177,852
	D	4,112	255	34,154	37,910	56,165	3,947	26,562	23,743	186,848
2007	J	3,741	68	30,475	40,089	54,986	3,308	25,432	22,845	180,942
	F	3,625	174	31,941	38,586	54,990	2,902	24,781	24,494	181,493
	M	3,534	292	35,532	39,465	57,774	3,254	27,698	25,643	193,191
	A	3,692	252	32,664	35,613	56,193	3,548	28,424	26,083	186,470
	M	3,799	308	29,973	34,258	57,697	3,875	27,555	28,039	185,504
	J	3,729	183	29,019	37,680	56,333	3,722	29,071	28,111	187,849
	J	3,914	454	28,587	33,431	54,142	2,756	29,934	27,262	180,481
	A	3,867	495	25,500	34,424	59,176	3,470	32,976	31,159	191,068

(1) Consists of bankers' acceptances and deposits with other regulated financial institutions.  
*Représente les acceptations bancaires et les dépôts dans les autres institutions financières réglementées.*

Monthly Average Moyenne mensuelle		CHARTERED BANK ASSETS (Millions of dollars) <i>ACTIF DES BANQUES À CHARTE (En millions de dollars)</i>										continued suite	
		Canadian dollar assets <i>Avoirs en dollars canadiens</i>											
		Less liquid assets <i>Avoirs de seconde liquidité</i>											
		Non-mortgage loans <i>Prêts non hypothécaires</i>											
		Personal <i>Personnels</i>				Federal government, provinces and municipalities <i>Gouvernement fédéral, provinces et municipalités</i>		To Canadian residents for business purposes <i>À des résidents canadiens à des fins commerciales</i>			To non-residents for business purposes <i>À des non-résidents à des fins commerciales</i>		Total <i>Total</i>
		Personal loan plans <i>Prêts personnels à tempérament</i>	Credit cards <i>Cartes de crédit</i>	Personal lines of credit <i>Marges de crédit personnelles</i>	Other <i>Autres</i>		Reverse repos <i>Prises en pension</i>	Business loans <i>Prêts aux entreprises</i>	Leasing receivables <i>Créances résultant du crédit-bail</i>	Reverse repos <i>Prises en pension</i>	Business loans <i>Prêts aux entreprises</i>		
		V36867	V36868	V36869	V36870	V36720	V36862	V36863	V36864	V36719	V36859	V36860	V36855
2005	N	41,241	35,471	109,995	19,996	2,460	68,164	139,017R	1,558	5,865	18,363	3,442	444,013R
	D	40,901	37,050	111,186	19,962	2,610	66,208	141,251R	2,140	5,951	17,390	4,060	446,568R
2006	J	40,452	36,569	112,033	20,034	2,738	69,940	140,905R	1,616	6,040	16,148	3,579	448,436R
	F	40,391	34,697	113,122	19,937	2,841	71,259	141,632R	1,059	6,105	18,615	3,839	452,437R
	M	40,689	34,675	115,030	20,580	2,922	74,625	144,262R	814	6,080	16,719	3,604	459,187R
	A	40,734	35,269	116,005	20,718	2,787	82,427	144,545R	906	6,201	17,989	4,442	471,117R
	M	40,885	36,473	117,693	21,578	2,610	78,386	146,513R	1,259	6,270	18,585	4,184	473,178R
	J	41,093	37,374	119,212	21,734	2,627	83,144	148,994R	855	6,368	17,963	4,921	483,431R
	J	41,273	37,350	120,730	21,390	2,724	81,027	151,248R	1,137	6,467	17,014	5,277	484,501R
	A	41,252	38,571	121,650	20,945	2,762	84,104	152,007R	890	6,521	19,106	5,316	492,234R
	S	41,252	39,646	123,413	20,913	2,789	84,934	151,953R	793	6,589	19,542	4,725	495,756R
	O	41,264	39,561	122,462	20,568	2,703	90,196	151,629R	810	6,659	18,090	4,865	497,997R
	N	40,936	38,627	123,310	20,908	2,762	92,559	152,994R	1,118	6,655	17,232	5,088	501,071R
	D	40,773	39,917	124,087	20,910	2,976	101,143	152,151R	1,104	6,653	15,661	5,526	509,795R
	2007	J	40,630	40,037	124,486	21,020	2,966	96,849	150,418R	721	6,722	14,773	5,281
F		40,748	38,672	125,629	21,110	3,124	100,862	153,377R	489	6,757	15,526	4,890	510,694R
M		41,003	39,229	127,910	21,900	3,062	100,604	157,302R	613	6,790	15,820	5,435	519,054R
A		41,258	39,988	128,798	21,744	3,019	99,558	160,732R	764	6,867	15,256	5,582	522,801R
M		41,683	41,434	130,525	22,161	2,912	101,349	163,515R	792	6,922	15,857	4,927	531,286R
J		42,244	42,343	132,295	22,118	2,998	102,989	166,555R	864	7,002	17,449	5,360	541,353R
J		42,703	42,637	133,933	22,487	3,208	98,508	169,667R	1,220	7,120	18,456	5,291	544,009R
A		43,071	43,147	135,329	22,553	3,423	103,957	172,253R	1,309	7,180	19,228	5,783	555,924R

Monthly Average Moyenne mensuelle		CHARTERED BANK ASSETS (Millions of dollars) <i>ACTIF DES BANQUES À CHARTE (En millions de dollars)</i>								continued suite	
		Canadian dollar assets <i>Avoirs en dollars canadiens</i>								Total Canadian dollar assets <i>Ensemble des avoirs en dollars canadiens</i>	Net foreign currency assets <i>Avoirs nets en monnaies étrangères</i>
		Less liquid assets <i>Avoirs de seconde liquidité</i>									
		Mortgages <i>Prêts hypothécaires</i>			Total <i>Total</i>	Canadian securities <sup>1</sup> <i>Titres canadiens<sup>1</sup></i>			Total <i>Total</i>		
		Residential <i>À l'habitation</i>	Non-residential <i>Sur immeubles non résidentiels</i>	Total <i>Total</i>		Provincial and municipal <i>Provinces et municipalités</i>	Corporate <i>Sociétés</i>	Total <i>Total</i>			
		V36724	V36718	V36857	V36723	V36865	V36728	V36725	V36703	V36852	V36686
2005	N	390,913R	18,930	409,843R	853,856	21,952	131,663	153,615	1,007,471	1,324,699	-19,519
	D	391,341R	19,330	410,671R	857,239	22,577	137,044	159,621	1,016,860	1,353,126	-24,935
2006	J	390,133R	19,601	409,734R	858,171	21,232	138,672	159,904	1,018,075	1,361,274	-28,608
	F	392,107R	19,793	411,900R	864,337	20,931	142,248	163,179	1,027,516	1,385,214	-25,841
	M	392,050R	19,597	411,648R	870,834	20,682	141,790	162,472	1,033,307	1,370,069	-27,548
	A	395,732R	19,507	415,239R	886,356	19,432	144,072	163,504	1,049,860	1,418,077	-35,237
	M	400,651R	19,471	420,122R	893,300	19,997	142,778	162,775	1,056,075	1,432,370	-25,174
	J	403,340R	19,555	422,895R	906,326	19,861	141,021	160,881	1,067,207	1,457,949	-35,981
	J	407,939R	19,474	427,412R	911,913	19,414	145,738	165,153	1,077,066	1,424,085	-38,555
	A	411,725R	19,580	431,304R	923,538	19,541	146,321	165,861	1,089,399	1,447,202	-35,594
	S	415,085R	19,642	434,728R	930,484	19,882	147,236	167,118	1,097,602	1,455,541	-32,473
	O	417,378R	19,707	437,085R	935,081	20,050	151,633	171,684	1,106,765	1,451,669	-27,957
	N	420,830R	19,808	440,638R	941,709	21,222	156,721	177,943	1,119,652	1,466,089	-24,555
	D	420,819R	19,813	440,632R	950,427	20,801	160,629	181,430	1,131,858	1,466,515	-14,989
	2007	J	419,367R	19,884	439,250R	942,432	21,022	164,844	185,867	1,128,299	1,451,553
F		423,152R	19,978	443,131R	953,825	21,525	168,537	190,063	1,143,888	1,478,168	-13,897
M		424,526R	19,961	444,487R	963,541	21,394	171,799	193,194	1,156,735	1,520,382	-23,635
A		430,390R	20,113	450,503R	973,304	21,112	172,794	193,906	1,167,211	1,554,589	-24,748
M		437,075R	20,347	457,422R	988,707	21,374	177,688	199,062	1,187,769	1,589,552	-28,700
J		441,812R	20,422	462,234R	1,003,586	21,338	182,545	203,884	1,207,470	1,612,742	-40,561
J		449,258R	20,460	469,718R	1,013,727	22,715	185,410	208,125	1,221,852	1,614,920	-36,446
A	454,608R	20,358	474,965R	1,030,890	22,528	185,578	208,107	1,238,997	1,635,596	-40,050	

(1) Excludes short-term paper. / À l'exclusion du papier à court terme.

Monthly Average Moyenne mensuelle		CHARTERED BANK LIABILITIES (Millions of dollars) <i>PASSIF DES BANQUES À CHARTE (En millions de dollars)</i>									BFS Table C2 SBF Tableau C2	
		Canadian dollar deposits										
		<i>Dépôts en dollars canadiens</i>										
		Personal deposits					Non-personal deposits					
		<i>Dépôts des particuliers</i>					<i>Dépôts autres que ceux des particuliers</i>					
Chequable <i>Transférables par chèque</i>		Non-chequable <i>Non transférables par chèque</i>		Fixed term <i>À terme fixe</i>		Total <i>Total</i>	Chequable <i>Transférables par chèque</i>		Non-chequable <i>Non transférables par chèque</i>		Fixed term <i>À terme</i>	Total <i>Total</i>
		Tax sheltered <i>Abris fiscaux</i>		Tax sheltered <i>Abris fiscaux</i>			Other <i>Autres</i>		Fixed term <i>À terme</i>			
		V41552775	V36821	V36822	V36824	V36825	V41552774	V41552777	V36828	V36830	V41552776	
2005	N	120,261	12,136	71,985	79,693	173,330	457,406	153,183	9,863	227,512	390,558	
	D	122,612	11,987	72,320	79,344	174,687	460,950	159,424	10,564	224,575	394,563	
2006	J	121,968	12,074	73,120	78,939	176,276	462,378	154,276	9,603	221,844	385,723	
	F	121,717	12,673	73,022	79,295	178,679	465,385	154,368	9,612	226,694	390,674	
	M	119,712	13,605	72,413	80,118	181,450	467,297	154,619	8,927	231,474	395,019	
	A	123,053	12,857	73,249	80,196	184,456	473,810	159,384	9,187	224,201	392,772	
	M	124,391	12,541	70,614	80,081	185,731	473,358	161,921	9,033	229,492	400,445	
	J	124,537	12,299	70,734	79,974	188,119	475,662	167,109	9,286	232,186	408,582	
	J	125,059	12,183	70,691	79,909	191,448	479,290	169,731	9,054	229,130	407,915	
	A	124,352	12,232	71,139	79,958	194,347	482,028	169,122	8,849	236,446	414,417	
	S	124,413	12,260	71,223	80,036	197,152	485,084	171,801	9,297	240,608	421,707	
	O	124,403	12,408	71,624	79,893	197,719	486,047	175,373	9,280	242,023	426,676	
	N	126,078	12,783	72,731	79,898	198,818	490,308	178,987	8,992	244,297	432,276	
	D	129,534	12,915	73,718	79,611	199,590	495,369	185,622	9,384	245,212	440,219	
	2007	J	127,598	12,826	74,904	79,020	200,462	494,809	179,762	9,328	244,442	433,532
		F	127,870	13,477	74,994	79,099	201,414	496,855	176,915	9,096	253,487	439,498
M		126,491	14,959	74,727	79,423	202,915	498,515	177,163	9,205	252,565	438,932	
A		130,733	13,971	75,895	79,205	203,298	503,103	181,356	9,295	248,889	439,539	
M		131,892	13,811	76,541	78,973	202,010	503,226	182,561	9,148	254,385	446,094	
J		134,357	13,777	77,210	78,754	202,673	506,771	189,205	9,282	252,242	450,728	
J		134,751	13,564	77,337	78,627	205,218	509,496	192,584	9,328	254,965	456,877	
A		134,051	13,579	77,748	78,430	206,714	510,522	192,744	9,709	278,209	480,662	

Monthly Average Moyenne mensuelle		CHARTERED BANK LIABILITIES (Millions of dollars) <i>PASSIF DES BANQUES À CHARTE (En millions de dollars)</i>						
		Canadian dollar deposits						
		<i>Dépôts en dollars canadiens</i>						
		Total deposits held by general public		Government of Canada deposits		Gross deposits	Bankers' acceptances	Subordinated debt payable
		<i>Ensemble des dépôts du public</i>		<i>Dépôts du gouvernement canadien</i>		<i>Montant brut des dépôts</i>	<i>Acceptations bancaires en circulation</i>	<i>Dette subordonnée payable en dollars canadiens</i>
		Total	Of which: Term					
		<i>Total</i>	<i>Dont :</i> <i>À terme fixe</i>					
		V41552773	V36811	V36812	V36808	V36856	V36871	
2005	N	847,964	1,843	1,643	849,807	40,069	24,850	
	D	855,513	2,549	2,317	858,062	40,353	24,318	
2006	J	848,101	2,199	1,987	850,300	41,862	25,127	
	F	856,059	2,230	2,003	858,288	44,655	25,150	
	M	862,317	2,941	2,607	865,258	44,874	25,156	
	A	866,583	2,266	1,884	868,849	46,377	26,503	
	M	873,804	2,429	2,072	876,233	47,575	26,902	
	J	884,244	1,653	1,329	885,897	47,395	26,663	
	J	887,205	2,053	1,744	889,257	49,360	26,589	
	A	896,445	1,953	1,644	898,398	50,186	25,937	
	S	906,791	2,201	1,833	908,992	49,813	25,682	
	O	912,723	1,532	1,229	914,254	50,061	25,350	
	N	922,584	2,381	2,056	924,966	53,848	25,596	
	D	935,587	2,048	1,620	937,635	54,339	27,133	
	2007	J	928,341	1,441	1,163	929,783	54,741	28,272
F		936,353	2,288	2,005	938,641	57,627	28,199	
M		937,448	2,990	2,682	940,438	58,917	28,268	
A		942,641	2,362	2,032	945,004	58,856	28,823	
M		949,320	2,620	2,309	951,939	59,899	28,749	
J		957,499	1,826	1,501	959,325	59,431	28,448	
J		966,373	1,920	1,621	968,293	59,248	29,550	
A		991,185	2,255	1,961	993,440	60,784	29,740	

Monthly Average Moyenne mensuelle	CHARTERED BANK FOREIGN CURRENCY ITEMS (Millions of dollars) <i>EFFETS EN MONNAIES ÉTRANGÈRES DES BANQUES À CHARTE (En millions de dollars)</i>						
	Net foreign currency assets <i>Avoirs nets en monnaies étrangères</i>	Foreign currency business with Canadian residents <i>Opérations en monnaies étrangères avec des résidents canadiens</i>					
		Securities <i>Titres</i>	Loans <i>Prêts</i>		Deposits <i>Dépôts</i>		
		Total	Total	Of which: Reverse repos <i>Dont: Prises en pension</i>	Deposits of banks <i>Dépôts des banques</i>	Other <i>Autres</i>	Total
	V36686	V36846	V36877	V36878	V36875	V36876	V36872
2005 N	-19,519	24,800	18,576	2,209	2,352	81,737	84,089
D	-24,935	25,277	20,203	2,657	2,608	83,994	86,601
2006 J	-28,608	26,299	20,526	2,990	2,790	80,372	83,162
F	-25,841	27,684	23,096	3,043	2,611	84,341	86,952
M	-27,548	26,855	22,721	2,699	2,028	86,687	88,715
A	-35,237	26,645	22,966	2,704	2,308	84,531	86,840
M	-25,174	25,614	22,188	1,901	2,261	86,743	89,004
J	-35,981	25,499	22,533	1,729	2,408	87,965	90,373
J	-38,555	25,938	22,288	1,539	2,816	89,268	92,084
A	-35,594	25,840	21,157	1,360	3,319	88,575	91,894
S	-32,473	25,772	20,561	1,324	2,980	90,437	93,417
O	-27,957	27,411	21,233	1,399	3,108	93,156	96,264
N	-24,555	29,363	23,065	1,851	2,762	97,831	100,593
D	-14,989	32,840	24,550	1,985	2,701	103,081	105,782
2007 J	-11,453	34,892	23,831	1,730	2,186	102,865	105,050
F	-13,897	33,089	24,295	1,847	2,812	102,551	105,364
M	-23,635	35,903	24,375	1,994	2,946	107,662	110,608
A	-24,748	34,611	24,720	2,463	4,036	109,281	113,317
M	-28,700	35,655	23,714	2,026	4,011	114,155	118,165
J	-40,561	37,356	22,316	1,902	3,365	117,581	120,946
J	-36,446	36,417	24,873	1,714	3,006	117,798	120,804
A	-40,050	36,208	28,759	1,358	2,700	117,588	120,288

Monthly Average Moyenne mensuelle	SELECTED SEASONALLY ADJUSTED SERIES: CHARTERED BANK ASSETS AND LIABILITIES (Millions of dollars) <i>QUELQUES STATISTIQUES BANCAIRES DÉSAISONNALISÉES : AVOIRS ET ENGAGEMENTS DES BANQUES À CHARTE (En millions de dollars)</i>										BFS Table C8 SBF Tableau C8
	Canadian dollar assets <i>Avoirs en dollars canadiens</i>							Canadian dollar deposits <i>Dépôts en dollars canadiens</i>			
	Total <sup>1</sup>	Less liquid assets <sup>1</sup>	General loans <sup>1</sup>	Total personal loans	Business loans <sup>1</sup>	Residential mortgages <sup>1</sup>	Bankers' acceptances	Personal deposits <i>Dépôts des particuliers</i>	of which:		Non-personal demand and notice deposits
	Total <sup>1</sup>	<i>Avoirs de seconde liquidité<sup>1</sup></i>	<i>Prêts généraux<sup>1</sup></i>	<i>Ensemble des prêts personnels</i>	<i>Prêts aux entreprises<sup>1</sup></i>	<i>hypothé- caires à l'habita- tion<sup>1</sup></i>	<i>Acceptations bancaires</i>	<i>Ensemble</i>	<i>Dont :</i>	<i>Term<sup>1</sup> À terme</i>	<i>Dépôts à vue et à préavis autres que ceux des particuliers</i>
								<i>Demand and notice deposits</i>	<i>fixe<sup>1</sup></i>	<i>Dépôts à vue et à préavis</i>	
	V37133	V37112	V37154	V37119	V37120	V37130	V37140	V41552791	V41552799	V37135	V41552800
2005 N	1,324,699	1,007,471	435,688R	207,039	228,985R	390,913R	39,170	458,541	205,302	253,024	161,218
D	1,353,126	1,016,860	438,008R	208,450	228,909R	391,341R	41,316	460,340	206,494	254,031	163,495
2006 J	1,361,274	1,018,075	439,658R	209,696	230,571R	390,133R	43,520	462,405	207,234	255,215	163,177
F	1,385,214	1,027,516	443,491R	210,213	235,345R	392,107R	45,431	464,887	207,439	257,974	166,260
M	1,370,069	1,033,307	450,184R	211,233	239,210R	392,050R	45,082	467,688	207,465	261,568	168,300
A	1,418,077	1,049,860	462,129R	213,734	249,403R	395,732R	45,569	472,490	208,651	264,651	170,644
M	1,432,370	1,056,075	464,298R	216,956	247,668R	400,651R	47,447	473,061	207,031	265,812	172,184
J	1,457,949	1,067,207	474,435R	218,568	255,022R	403,340R	47,537	474,581	205,563	268,093	174,882
J	1,424,085	1,077,066	475,309R	220,235	254,567R	407,939R	48,867	478,924	206,992	271,357	177,999
A	1,447,202	1,089,399	482,951R	221,553	260,534R	411,725R	49,033	481,766	207,407	274,304	179,510
S	1,455,541	1,097,602	486,379R	223,515	261,154R	415,085R	49,262	486,221	208,605	277,188	181,726
O	1,451,669	1,106,765	488,634R	223,503	264,779R	417,378R	50,195	487,731	209,754	277,612	183,890
N	1,466,089	1,119,652	491,653R	224,107	267,873R	420,830R	52,602	491,530	212,517	278,716	185,991
D	1,466,515	1,131,858	500,166R	224,976	274,480R	420,819R	55,641	494,710	215,619	279,201	187,404
2007 J	1,451,553	1,128,299	493,494R	226,858	267,321R	419,367R	56,942	494,847	215,412	279,482	188,350
F	1,478,168	1,143,888	500,813R	228,477	274,654R	423,152R	58,687	496,342	216,383	280,513	188,589
M	1,520,382	1,156,735	509,203R	230,407	279,160R	424,526R	59,234	498,924	218,049	282,339	191,748
A	1,554,589	1,167,211	512,916R	233,037	281,128R	430,390R	57,829	501,763	220,034	282,503	192,813
M	1,589,552	1,187,769	521,452R	236,173	285,648R	437,075R	59,742	502,974	221,759	280,982	192,950
J	1,612,742	1,207,470	531,353R	238,035	292,353R	441,812R	59,564	505,729	223,197	281,427	196,703
J	1,614,920	1,221,852	533,681R	241,188	291,921R	449,258R	58,572	509,069	224,591	283,845	201,073
A	1,635,596	1,238,997	545,321R	243,115	301,221R	454,608R	59,348	510,253	225,056	285,145	204,474

(1) Unadjusted because it does not show stable seasonality / Ces données ne présentent pas de variations saisonnières stables, elles ne sont pas désaisonnalisées

Effective date (year, month, day) Date d'entrée en vigueur (année, mois, jour)		Bank Rate Taux officiel d'escompte	Operating band Fourchette opérationnelle Low Bas High Haut		Target overnight rate Taux cible du financement à un jour	Wednesday Le mercredi	Chartered bank administered interest rates Taux d'intérêt administrés des banques à charte									
							Prime business Taux de base des prêts aux entreprises	Conventional mortgage Prêts hypothécaires ordinaires 1 year À 1 an 5 year À 5 ans	Non-chequable savings deposits Dépôts d'épargne non transférables par chèque	Daily interest savings (balances over \$100,000) Comptes d'épargne à intérêt quotidien (soldes supérieurs à 100 000 \$)	5-year personal fixed term Dépôts à 5 ans des particuliers	Guaranteed investment certificates Certificats de placement garantis 1 year À 1 an 5 year À 5 ans				
		V39078	V39076	V39077	V39079		V121796	V121763	V121764	V121766	V121776	V121765	V121771	V121773		
2004	1 20	2.75	2.25	2.75	2.50	2007 J 27	6.00	7.05	7.24	0.10	0.50	3.45	3.13	3.58		
	3 02	2.50	2.00	2.50	2.25	J 4	6.00	7.05	7.24	0.10	0.50	3.45	3.13	3.58		
	4 13	2.25	1.75	2.25	2.00	11	6.25	7.05	7.24	0.10	0.50	3.60	3.28	3.73		
	9 08	2.50	2.00	2.50	2.25	18	6.25	7.05	7.24	0.10	0.50	3.60	3.28	3.73		
	10 19	2.75	2.25	2.75	2.50	25	6.25	7.05	7.24	0.10	0.50	3.60	3.28	3.73		
	10 07	3.00	2.50	3.00	2.75	A 1	6.25	7.05	7.24	0.10	0.50	3.60	3.28	3.73		
	10 18	3.25	2.75	3.25	3.00	8	6.25	7.05	7.24	0.10	0.50	3.60	3.28	3.73		
	12 06	3.50	3.00	3.50	3.25	15	6.25	7.05	7.24	0.10	0.50	3.60	3.28	3.73		
2005	9 07	3.00	2.50	3.00	2.75	22	6.25	7.05	7.24	0.10	0.50	3.35	3.18	3.58		
	10 18	3.25	2.75	3.25	3.00	29	6.25	7.05	7.24	0.10	0.50	3.23	3.08	3.48		
	12 06	3.50	3.00	3.50	3.25	S 5	6.25	7.05	7.24	0.10	0.50	3.23	3.08	3.48		
	1 24	3.75	3.25	3.75	3.50	12	6.25	7.05	7.24	0.10	0.50	3.35	3.08	3.48		
	3 07	4.00	3.50	4.00	3.75	19	6.25	7.05	7.19	0.10	0.50	3.23	3.08	3.48		
	4 25	4.25	3.75	4.25	4.00	26	6.25	7.05	7.19	0.10	0.50	3.23	3.13	3.48		
	5 24	4.50	4.00	4.50	4.25	O 3	6.25	7.05	7.19	0.10	0.50	3.23	3.13	3.48		
2007	7 10	4.75	4.25	4.75	4.50											

FINANCIAL MARKET STATISTICS  
STATISTIQUES DU MARCHÉ FINANCIERcontinued  
suite

Wednesday and latest week Le mercredi et la dernière semaine	Treasury bills Bons du Trésor				Selected Government of Canada benchmark bond yields Quelques rendements d'obligations types du gouvernement canadien								Government of Canada marketable bonds, average yield Rendements moyens des obligations négociables du gouvernement canadien			
	1 month À 1 mois	3 month À 3 mois	6 month À 6 mois	1 year À 1 an	2 year À 2 ans	3 year À 3 ans	5 year À 5 ans	7 year À 7 ans	10 year À 10 ans	long-term À long terme	Real Return Bonds, long-term Obligations à long terme à rendement réel	1-3 year De 1 à 3 ans	3-5 year De 3 à 5 ans	5-10 year De 5 à 10 ans	Over 10 years De plus de 10 ans	
	V121777 V39063	V121778 V39065	V121779 V39066	V121780 V39067	V121786 V39051	V121787 V39052	V121788 V39053	V121789 V39054	V121790 V39055	V121791 V39056	V121808 V39057	V121755 V39059	V121756 V39060	V121757 V39061	V121758 V39062	
2007	J 27	4.14	4.42	4.55	4.73	4.64	4.66	4.62	4.63	4.62	4.56	2.15	4.66	4.64	4.63	4.59
	J 4	4.22	4.42	4.57	4.72	4.62	4.61	4.58	4.59	4.58	4.51	2.11	4.64	4.60	4.59	4.53
	11	4.21	4.51	4.61	4.71	4.63	4.64	4.61	4.62	4.61	4.55	2.14	4.66	4.63	4.62	4.58
	18	4.28	4.49	4.59	4.68	4.65	4.66	4.63	4.62	4.61	4.54	2.16	4.68	4.64	4.63	4.57
	25	4.29	4.57	4.69	4.79	4.69	4.67	4.63	4.59	4.58	4.49	2.09	4.71	4.64	4.59	4.52
	A 1	4.31	4.54	4.67	4.73	4.64	4.61	4.57	4.53	4.52	4.45	2.06	4.67	4.58	4.53	4.48
	8	4.32	4.62	4.70	4.81	4.67	4.64	4.60	4.56	4.55	4.47	2.09	4.70	4.61	4.56	4.50
	15	4.20	4.36	4.41	4.43	4.30	4.35	4.36	4.41	4.44	4.47	2.10	4.37	4.36	4.42	4.49
	22	3.95	3.96	4.12	4.14	4.20	4.24	4.31	4.35	4.41	4.49	2.15	4.25	4.28	4.37	4.49
	29	3.90	3.83	4.18	4.25	4.23	4.27	4.30	4.33	4.38	4.44	2.15	4.28	4.28	4.35	4.44
	S 5	4.05	4.08	4.27	4.32	4.21	4.25	4.27	4.30	4.34	4.39	2.09	4.25	4.26	4.31	4.40
	12	3.88	3.88	4.20	4.30	4.22	4.26	4.27	4.28	4.33	4.39	2.07	4.25	4.26	4.30	4.39
	19	4.01	4.06	4.24	4.28	4.25	4.27	4.30	4.35	4.40	4.48	2.13	4.27	4.29	4.36	4.48
	26	3.90	3.97	4.21	4.29	4.16	4.25	4.29	4.34	4.41	4.50	2.15	4.22	4.28	4.36	4.50
	O 3	3.89	3.98	4.21	4.23	4.14	4.22	4.24	4.29	4.36	4.45	2.08	4.19	4.23	4.31	4.45
2007	S 27	3.90	3.95	4.19	4.26	4.15	4.23	4.27	4.33	4.39	4.48	2.13	4.21	4.26	4.35	4.48
	28	3.95	3.96	4.17	4.24	4.07	4.15	4.20	4.26	4.34	4.44	2.07	4.13	4.19	4.29	4.44
	O 1	3.93	3.99	4.17	4.23	4.07	4.15	4.19	4.25	4.33	4.42	2.05	4.13	4.18	4.27	4.43
	2	3.90	4.02	4.21	4.24	4.10	4.18	4.19	4.25	4.32	4.42	2.04	4.15	4.18	4.27	4.42
	3	3.89	3.98	4.21	4.23	4.14	4.22	4.24	4.29	4.36	4.45	2.08	4.19	4.23	4.31	4.45



FINANCIAL MARKET STATISTICS  
STATISTIQUES DU MARCHÉ FINANCIER

continued  
suite

Wednesday and latest week <i>Le mercredi et la dernière semaine</i>	Bankers' acceptances <i>Acceptations bancaires</i>				Prime corporate paper rate <i>Taux du papier de premier choix des sociétés non financières</i>		Tuesday (effective date in brackets) <i>Le mardi (date d'entrée en vigueur entre parenthèses)</i>	Treasury bill auction <i>Adjudication de bons du Trésor</i>			Amount auctioned <i>Montant adjudgé</i>			Amount maturing <i>Montant arrivant à échéance</i>		
	1 month <i>À 1 mois</i>		3 month <i>À 3 mois</i>		1 month <i>À 1 mois</i>			3 month <i>À 3 mois</i>		3 month <i>À 3 mois</i>	6 month <i>À 6 mois</i>	1 year <i>À 1 an</i>	3 month <i>À 3 mois</i>		6 month <i>À 6 mois</i>	1 year <i>À 1 an</i>
	V121750 V39068	V121775 V39071	V121809 V39072	V121812 V39074	V121799	V121800		V121801	V121802	V121803	V121804	V121805				
2007 J 27	4.42	4.58	4.43	4.58	2007 J 26	4.418	4.563	4.745	5,600	2,200	2,200	9,500				
J 4	4.51	4.60	4.53	4.63	J 3											
11	4.53	4.65	4.56	4.64	10	4.512	4.623	4.748	5,300	2,100	2,100	11,400				
18	4.55	4.68	4.60	4.69	17											
25	4.56	4.68	4.60	4.70	24	4.562	4.685	4.780	4,400	1,800	1,800	7,500				
					31											
A 1	4.56	4.71	4.63	4.74	A 7	4.609	4.698	4.756	4,700	1,900	1,900	9,300				
8	4.66	4.77	4.67	4.79	14											
15	4.87	4.92	4.92	4.93	21	4.009	4.067	4.061	4,700	1,900	1,900	9,000				
22	4.85	4.84	5.15	5.05	28											
29	4.89	4.88	5.15	5.10												
S 5	4.93	4.92	5.15	5.10	S 4	4.081	4.299	4.356	5,000	2,000	2,000	11,500				
12	5.01	5.08	5.25	5.25	11											
19	4.91	4.93	5.33	5.41	18	4.105	4.300	4.392	4,400	1,800	1,800	11,400				
26	4.84	4.88	5.36	5.40	25											
O 3	4.86	4.90	5.38	5.43	O 2	4.015	4.207	4.228	4,100	1,700	1,700	12,000				
2007 S 27	4.83	4.88	5.35	5.40	Effective 16 September 1997, the weekly issuance pattern of treasury bills was replaced by a 2-week cycle and the maturity of 3-month treasury bills was lengthened by 7 days. Since 19 March 1998 (after a transition phase of six months), the maturity pattern follows a 2-week cycle. <i>Le 16 septembre 1997, le calendrier hebdomadaire des adjudications de bons du Trésor du gouvernement du Canada a été remplacé par un cycle de deux semaines et l'échéance des bons du Trésor à trois mois à été prolongée de sept jours. Depuis le 19 mars 1998 (après une période de transition de six mois), le calendrier des échéances suit également un cycle de deux semaines.</i>											
28	4.86	4.89	5.37	5.42												
O 1	4.87	4.89	5.38	5.41												
2	4.86	4.89	5.38	5.42												
3	4.86	4.90	5.38	5.43												

FINANCIAL MARKET STATISTICS  
STATISTIQUES DU MARCHÉ FINANCIER

continued  
suite

Wednesday <i>Le mercredi</i>	Other bonds: Average weighted yield (Scotia Capital Inc.) <i>Rendements moyens pondérés des obligations d'autres émetteurs (Scotia Capital Inc.)</i>				Selected U.S. dollar interest rates <i>Quelques taux d'intérêt pratiqués aux États-Unis</i>				Forward premium or discount (-) U.S. dollars in Canada <i>Report ou déport (-) sur le dollar É.-U. au Canada</i>					
	Provincials <i>Provinces</i>		All corporates <i>Ensemble des sociétés</i>		Federal funds rate <i>Taux des fonds fédéraux</i>	Prime rate charged by banks <i>Taux de base des prêts bancaires</i>	Commercial paper (adjusted) <i>Papier commercial (taux corrigés)</i>		U.S. Treasuries constant maturity <i>Obligations du Trésor américain à échéance fixe</i>		1 month <i>À 1 mois</i>		3 month <i>À 3 mois</i>	
	Mid-term <i>À moyen terme</i>	Long-term <i>À long terme</i>	Mid-term <i>À moyen terme</i>	Long-term <i>À long terme</i>			1 month <i>À 1 mois</i>	3 month <i>À 3 mois</i>	5 year <i>À 5 ans</i>	10 year <i>À 10 ans</i>				
2007 J 27	4.88	5.07	5.37	5.82	5.25	8.25	5.31	5.35	4.97	5.09	-0.91	-0.83		
J 4					5.28	8.25	5.30	5.31	4.95	5.05	-0.92	-0.84		
11					5.23	8.25	5.28	5.26	4.98	5.09	-0.81	-0.77		
18					5.27	8.25	5.29	5.32	4.91	5.02	-0.82	-0.74		
25					5.26	8.25	5.32	5.30	4.80	4.92	-0.94	-0.70		
A 1					5.27	8.25	5.30	5.31	4.60	4.76	-0.92	-0.69		
8					5.25	8.25	5.34	NA	4.69	4.84	-0.93	-0.70		
15					4.79	8.25	5.30	5.28	4.41	4.69	-0.68	-0.68		
22					4.91	8.25	5.29	5.31	4.34	4.63	-0.69	-0.61		
29					5.11	8.25	5.27	5.30	4.31	4.57	-0.69	-0.65		
S 5					5.03	8.25	5.27	NA	4.16	4.48	-0.81	-0.62		
12					4.98	8.25	5.06	5.04	4.11	4.41	-0.47	-0.43		
19					5.12	7.75	4.83	4.88	4.20	4.53	-0.36	-0.20		
26					4.78	7.75	4.80	4.85	4.27	4.63	-0.36	-0.36		
O 3											-0.24	-0.41		

Month, week ending Mois ou semaine se terminant à la date indiquée	EXCHANGE RATES COURS DU CHANGE										BFS Table I1 SBF Tableau I1	
	U.S. dollar Dollar É.-U.				Canadian dollar in U.S. funds Dollar canadien		Other currencies Autres monnaies				Canadian-dollar effective exchange rate, index (CERI) <sup>2</sup> Indice de taux de change effectif du dollar canadien (indice TCEC) <sup>2</sup> 1992 = 100	
	Canadian dollars per unit En dollars canadiens par unité				Canadian cents per unit En cents canadiens par unité		Average of noon spot rates Moyenne des cours du comptant à midi					
	Spot rates Cours du comptant				3-month forward spread Report ou déport (-) à 3 mois		Canadian dollars per unit En dollars canadiens par unité					
High Haut	Low Bas	Closing Clôture	Average noon Moyenne à midi	Closing Clôture	Average noon Moyenne à midi	Spot rates Cours du comptant	EMU <sup>1</sup> Euro (UEM) <sup>1</sup>	British pound sterling	Swiss franc franc suisse	Japanese yen Yen japonais		
V37433	V37434	V37432	V37426				V121742	V37430	V37429	V37456	V41498903	
2007 J	1.0760	1.0536	1.0654	1.0652	-0.22	-0.24	0.9386	1.4295	2.1161	0.8639	0.008682	114.05
J	1.0701	1.0341	1.0668	1.0503	-0.19	-0.19	0.9374	1.4417	2.1377	0.8701	0.008651	115.19
A	1.0830	1.0462	1.0562	1.0582	-0.16	-0.17	0.9468	1.4410	2.1270	0.8793	0.009072	114.36
S	1.0583	0.9913	0.9948	1.0254	-0.09	-0.10	1.0052	1.4273	2.0696	0.8659	0.008916	117.51
2007 S 5	1.0650	1.0481	1.0535	1.0534	-0.16	-0.16	0.9492	1.4368	2.1240	0.8735	0.009100	114.72
12	1.0583	1.0354	1.0361	1.0483	-0.11	-0.12	0.9652	1.4466	2.1268	0.8815	0.009187	115.12
19	1.0378	1.0122	1.0152	1.0262	-0.05	-0.08	0.9850	1.4246	2.0569	0.8637	0.008884	117.63
26	1.0072	0.9960	1.0042	1.0019	-0.09	-0.08	0.9958	1.4128	2.0215	0.8553	0.008713	120.20
O 3	1.0045	0.9910	0.9984	0.9978	-0.10	-0.10	1.0016	1.4144	2.0324	0.8509	0.008613	120.64

Latest week: / Dernière semaine :

2007 S 27	1.0045	0.9981	1.0014	1.0031	-0.09	-0.08	0.9986	1.4181	2.0302	0.8547	0.008666	120.06
28	0.9986	0.9913	0.9948	0.9963	-0.09	-0.10	1.0052	1.4166	2.0313	0.8535	0.008665	120.74
O 1	0.9952	0.9910	0.9914	0.9931	-0.11	-0.11	1.0087	1.4129	2.0293	0.8500	0.008567	121.16
2	1.0012	0.9962	0.9976	1.0004	-0.10	-0.10	1.0024	1.4169	2.0425	0.8514	0.008636	120.33
3	0.9986	0.9936	0.9984	0.9961	-0.10	-0.10	1.0016	1.4076	2.0288	0.8448	0.008533	120.92

- (1) The euro is the monetary unit of the European Economic and Monetary Union (EMU), which commenced on 1 January 1999. / L'euro est l'unité monétaire de l'Union économique et monétaire (UEM) européenne qui est entrée en vigueur le 1er janvier 1999.
- (2) The Canadian-dollar effective exchange rate index (CERI) replaces the C-6 index as the Bank's new measure of the value of the Canadian dollar vis-à-vis the currencies of its most important trading partners. / L'indice de taux de change effectif du dollar canadien (indice TCEC) s'agit du nouvel indice que la Banque utilise pour mesurer la valeur du dollar canadien par rapport aux monnaies des principaux partenaires commerciaux du Canada. L'indice TCEC remplace l'indice C-6.

Month, week ending  
Mois ou semaine se terminant à la date indiquée

Overnight money market financing rate  
Taux des fonds à un jour

	V39050
2007 J	4.2612
J	4.5032
A	4.4175
S	4.5340
2007 S 5	4.4137
12	4.4159
19	4.4502
26	4.4663
O 3	4.5054

Latest week: / Dernière semaine :

2007 S 27	4.5421
28	4.5340
O 1	4.5078
2	4.5118
3	4.5054

Monthly Average Moyenne mensuelle		SELECTED MONETARY AGGREGATES AND THEIR COMPONENTS (Millions of dollars) AGRÉGATS MONÉTAIRES ET LEURS COMPOSANTES (En millions de dollars)										BFS Table E1 SBF Tableau E1	
		M2 (gross) M2 (brut)		Currency outside banks Monnaie hors banques		Personal deposits Dépôts des particuliers		Non-personal demand and notice deposits Dépôts à vue et à préavis autres que ceux des particuliers			Adjustments to M2 (gross) Ajustements à M2 (brut)	M2 (gross) Total Total de M2 (brut)	
		Unadjusted Données non désaisonnalisées	Seasonally adjusted Données désaisonnalisées	Unadjusted Données non désaisonnalisées	Seasonally adjusted Données désaisonnalisées	Non-chequable Non transférables par chèque	Fixed-term À terme fixe	Unadjusted Données non désaisonnalisées	Seasonally adjusted Données désaisonnalisées	Non-chequable Non transférables par chèque		Unadjusted Données non désaisonnalisées	Seasonally adjusted Données désaisonnalisées
		V37173	V37148	V41552775	V41552802	V36818	V36823	V41552777	V41552803	V36828	V41552789	V41552786	V41552796
2005	N	44,567	44,400	120,261	120,641	84,121	253,024	153,183	151,421	9,863	170	665,189	664,526
	D	45,321	44,593	122,612	121,562	84,308	254,031	159,424	153,326	10,564	112	676,372	669,248
2006	J	44,660	44,779	121,968	122,022	85,194	255,215	154,276	153,736	9,603	193	671,110	670,810
	F	44,375	45,009	121,717	122,195	85,694	257,974	154,368	156,695	9,612	204	673,943	676,192
	M	44,515	45,338	119,712	122,303	86,018	261,568	154,619	159,134	8,927	36	675,394	680,712
	A	45,002	45,543	123,053	123,230	86,106	264,651	159,384	161,591	9,187	-1,247	686,137	686,961
	M	45,383	45,611	124,391	123,771	83,155	265,812	161,921	163,228	9,033	-1,291	688,404	689,046
	J	45,848	45,743	124,537	123,294	83,033	268,093	167,109	165,725	9,286	-1,139	696,766	694,329
	J	46,380	45,937	125,059	123,832	82,874	271,357	169,731	168,837	9,054	-1,277	703,178	700,939
	A	46,114	45,841	124,352	123,754	83,372	274,304	169,122	170,003	8,849	-1,054	705,059	706,114
	S	46,769	46,428	124,413	124,590	83,483	277,188	171,801	172,289	9,297	-1,334	711,617	713,167
	O	46,936	46,650	124,403	125,230	84,032	277,612	175,373	174,657	9,280	-1,010	716,626	717,980
	N	47,117	46,947	126,078	126,538	85,514	278,716	178,987	177,075	8,992	-1,115	724,289	723,837
	D	48,035	47,254	129,534	128,397	86,634	279,201	185,622	178,446	9,384	-1,318	737,093	729,171
	2007	J	47,246	47,369	127,598	127,650	87,729	279,482	179,762	179,226	9,328	-1,097	730,049
F		46,824	47,493	127,870	128,367	88,471	280,513	176,915	179,579	9,096	-1,122	728,568	730,963
M		46,868	47,730	126,491	129,268	89,686	282,339	177,163	182,295	9,205	-1,218	730,533	736,265
A		47,417	47,973	130,733	130,925	89,866	282,503	181,356	183,703	9,295	-1,236	739,933	740,578
M		47,907	48,150	131,892	131,208	90,351	280,982	182,561	183,895	9,148	-1,240	741,601	742,168
J		48,313	48,197	134,357	133,037	90,987	281,427	189,205	187,532	9,282	-1,187	752,383	749,731
J		48,656	48,189	134,751	133,388	90,900	283,845	192,584	191,582	9,328	-1,089	758,976	756,640
A		48,917	48,638	134,051	133,407	91,327	285,145	192,744	193,918	9,709	-1,065	760,828	762,190

Monthly average or average of month-ends Moyenne mensuelle ou moyenne de fin de mois		SELECTED MONETARY AGGREGATES AND THEIR COMPONENTS (Millions of dollars) AGRÉGATS MONÉTAIRES ET LEURS COMPOSANTES (En millions de dollars)							continued suite	
		M2 (gross) Total Total de M2 (brut)		Non-personal term deposits Dépôts à terme autres que ceux des particuliers		Foreign currency deposit of residents Dépôts en monnaies étrangères des résidents	Adjustments to M3 (gross) Ajustements à M3 (brut)	M3 (gross) Total Total de M3 (brut)		
		Unadjusted Données non désaisonnalisées	Seasonally adjusted Données désaisonnalisées				Unadjusted Données non désaisonnalisées	Seasonally adjusted Données désaisonnalisées		
		V41552786	V41552796	V36830	V36876	V37250	V41552785	V41552794		
2005	N	665,189	664,526	227,512	81,737	-7,555	966,883	966,061		
	D	676,372	669,248	224,575	83,994	-6,965	977,976	967,715		
2006	J	671,110	670,810	221,844	80,372	-6,955	966,371	967,782		
	F	673,943	676,192	226,694	84,341	-7,541	977,437	980,949		
	M	675,394	680,712	231,474	86,687	-8,138	985,416	990,598		
	A	686,137	686,961	224,201	84,531	-6,933	987,937	990,836		
	M	688,404	689,046	229,492	86,743	-8,141	996,498	998,353		
	J	696,766	694,329	232,186	87,965	-7,088	1,009,830	1,005,542		
	J	703,178	700,939	229,130	89,268	-7,770	1,013,806	1,011,899		
	A	705,059	706,114	236,446	88,575	-8,459	1,021,622	1,022,233		
	S	711,617	713,167	240,608	90,437	-7,549	1,035,114	1,035,859		
	O	716,626	717,980	242,023	93,156	-8,098	1,043,707	1,044,823		
	N	724,289	723,837	244,297	97,831	-10,332	1,056,085	1,055,260		
	D	737,093	729,171	245,212	103,081	-9,961	1,075,425	1,064,503		
	2007	J	730,049	729,781	244,442	102,865	-11,959	1,065,396	1,066,996	
F		728,568	730,963	253,487	102,551	-14,865	1,069,741	1,073,321		
M		730,533	736,265	252,565	107,662	-11,950	1,078,809	1,084,089		
A		739,933	740,578	248,889	109,281	-11,425	1,086,678	1,089,868		
M		741,601	742,168	254,385	114,155	-11,954	1,098,188	1,100,352		
J		752,383	749,731	252,242	117,581	-10,947	1,111,258	1,106,825		
J		758,976	756,640	254,965	117,798	-10,020	1,121,719	1,119,737		
A		760,828	762,190	278,209	117,588	-13,140	1,143,485	1,144,353		

(1) Beginning December 2004, includes cooperative retail associations./Comprend les associations coopératives de détail depuis décembre 2004.

(2) Unadjusted because it does not show stable seasonality / Ces données ne présentant pas de variations saisonnières stables, elles ne sont pas désaisonnalisées

Monthly average or average of month-ends		SELECTED MONETARY AGGREGATES AND THEIR COMPONENTS (Millions of dollars)									continued suite	
Moyenne mensuelle ou moyenne de fin de mois		AGRÉGATS MONÉTAIRES ET LEURS COMPOSANTES (En millions de dollars)										
M2+ (gross)		M2+ (brut)									M2+ (gross) Total	
M2 (gross) Total		Trust and mortgage loan companies <sup>4</sup>		Credit unions and caisses populaires	Life insurance company individual annuities	Personal deposits at government owned savings institutions	Money market mutual funds	Adjustments to M2+ (gross)	M2+ (gross) Total			
Total de M2 (brut)		Sociétés de fiducie ou de prêt hypothécaire <sup>4</sup>		Caisses populaires et crédit unions	Compagnies d'assurance vie (rentes individuelles)	Dépôts des particuliers aux caisses d'épargne publiques	Fonds communs de placement du marché monétaire	Ajustements à M2+ (brut)	Total de M2+ (brut)			
Unadjusted Données non désaisonnalisées		Total deposits Total des dépôts		Unadjusted Données non désaisonnalisées		Seasonally adjusted <sup>1</sup> Données désaisonnalisées <sup>1</sup>		Unadjusted Données non désaisonnalisées		Seasonally adjusted Données désaisonnalisées		
V41552786		V37235	V37138	V37239	V37243	V37244	V37245	V37251	V41552788	V41552798		
2005	D	676,372	12,918	12,918	153,714	38,676	8,224	47,616	-1,552	935,967	928,818	
2006	J	671,110	13,419	13,419	154,157	38,530	8,291	46,533	-1,756	930,284	930,641	
	F	673,943	14,035	14,035	154,184	38,381	8,392	45,696	-1,702	932,930	936,833	
	M	675,394	14,651	14,651	155,114	38,233	8,461	45,283	-1,447	935,690	942,245	
	A	686,137	13,859	13,859	156,397	38,100	8,524	44,232	-183	947,066	948,954	
	M	688,404	13,981	13,981	158,227	37,989	8,605	43,894	-245	950,854	951,656	
	J	696,766	14,103	14,103	159,982	37,879	8,680	44,391	-308	961,492	957,901	
	J	703,178	14,217	14,217	161,076	37,828	8,749	44,608	-315	969,341	966,111	
	A	705,059	14,325	14,325	162,043	37,835	8,803	45,124	-265	972,925	973,301	
	S	711,617	14,431	14,431	162,674	37,843	8,871	46,142	-215	981,362	981,875	
	O	716,626	14,582	14,582	163,440	37,757	8,919	46,550	-153	987,721	988,361	
	N	724,289	14,778	14,778	165,413	37,580	8,988	46,936	-78	997,906	996,898	
	D	737,093	14,974	14,974	166,413	37,402	9,047	47,742	-2	1,012,668	1,004,897	
2007	J	730,049	15,195	15,195	166,482	37,925	9,058	47,754	57	1,006,521	1,006,936	
	F	728,568	15,428	15,428	167,235	39,092	9,110	48,179	98	1,007,710	1,011,883	
	M	730,533	15,661	15,661	168,260	40,258	9,153	48,873	139	1,012,877	1,019,954	
	A	739,933	15,787	15,787	169,789	40,661	9,166	48,979	149	1,024,464	1,026,356	
	M	741,601	15,796	15,796	171,437	40,233	9,168	49,656	126	1,028,017	1,028,940	
	J	752,383	15,804	15,804	172,463	39,805	9,228	50,134	103	1,039,920	1,036,091	
	J	758,976	15,869E	15,869E	173,279E	39,598E	9,287	50,673	114E	1,047,797E	1,044,447E	
	A	760,828			174,395E		9,320E	49,899				

Monthly average or average of month-ends		SELECTED MONETARY AGGREGATES AND THEIR COMPONENTS (Millions of dollars)									continued suite	
Moyenne mensuelle ou moyenne de fin de mois		AGRÉGATS MONÉTAIRES ET LEURS COMPOSANTES (En millions de dollars)										
M2++ (gross)		M2++ (brut)									M1++ <sup>3</sup> (gross)	
M2+ (gross) Total		Canada Savings Bonds and other retail instruments		Non-money market mutual funds		M2++ (gross) Total		M1+ <sup>2</sup> (gross)		M1++ <sup>3</sup> (gross)		
Total de M2+ (brut)		Obligations d'épargne du Canada et autres titres de placement au détail		Fonds communs de placement autres que ceux du marché monétaire		Total de M2++ (brut)		MI+ <sup>2</sup> (brut)		MI++ <sup>3</sup> (brut)		
Unadjusted Données non désaisonnalisées		Unadjusted Données non désaisonnalisées		Unadjusted Données non désaisonnalisées		Unadjusted Données non désaisonnalisées		Unadjusted Données non désaisonnalisées		Unadjusted Données non désaisonnalisées		
Seasonally adjusted <sup>1</sup> Données désaisonnalisées <sup>1</sup>		Seasonally adjusted <sup>1</sup> Données désaisonnalisées <sup>1</sup>		Seasonally adjusted <sup>1</sup> Données désaisonnalisées <sup>1</sup>		Seasonally adjusted <sup>1</sup> Données désaisonnalisées <sup>1</sup>		Seasonally adjusted <sup>1</sup> Données désaisonnalisées <sup>1</sup>		Seasonally adjusted <sup>1</sup> Données désaisonnalisées <sup>1</sup>		
V41552788		V37255	V37147	V37256	V37149	V41552790	V41552801	V37258	V37151	V37259	V37152	
2006	J	930,284	17,852	18,034	423,579	423,982	1,371,715	1,372,657	359,532	360,338	470,012	470,957
	F	932,930	17,698	17,987	429,859	426,890	1,380,487	1,381,710	359,672	364,199	470,909	475,152
	M	935,690	17,549	17,811	434,843	429,683	1,388,082	1,389,740	358,563	367,513	469,585	478,147
	A	947,066	17,520	17,680	436,881	432,644	1,401,467	1,399,278	367,960	371,745	479,643	481,962
	M	950,854	17,323	17,434	438,253	435,427	1,406,429	1,404,516	373,280	373,265	482,072	482,024
	J	961,492	17,259	17,272	438,886	437,146	1,417,637	1,412,318	379,994	375,870	489,008	484,126
	J	969,341	17,190	17,107	440,012	439,526	1,426,543	1,422,745	383,671	379,456	492,349	488,098
	A	972,925	17,112	16,934	440,768	442,254	1,430,805	1,432,490	382,602	381,393	491,529	490,642
	S	981,362	17,057	16,767	441,774	445,273	1,440,193	1,443,915	385,755	385,582	495,222	495,694
	O	987,721	17,010	16,674	443,701	449,735	1,448,431	1,454,771	389,771	389,431	499,995	500,501
	N	997,906	16,773	16,486	446,540	453,175	1,461,219	1,466,560	395,472	394,091	507,159	506,558
	D	1,012,668	15,560	15,725	462,653	463,429	1,490,881	1,484,051	406,129	398,707	519,587	512,718
2007	J	1,006,521	15,546	15,720	467,311	467,599	1,489,378	1,490,256	397,499	398,463	512,327	513,456
	F	1,007,710	15,458	15,739	475,510	471,952	1,498,678	1,499,574	394,619	399,559	510,103	514,696
	M	1,012,877	15,345	15,589	481,075	475,134	1,509,297	1,510,676	394,056	403,911	510,993	520,359
	A	1,024,464	15,272	15,414	484,109	479,197	1,523,846	1,520,968	404,094	408,157	521,691	524,112
	M	1,028,017	15,171	15,274	487,575	484,178	1,530,762	1,528,392	407,819	407,669	525,999	525,769
	J	1,039,920	15,105	15,116	490,775	488,749	1,545,800	1,539,956	417,284	412,596	536,246	530,765
	J	1,047,797E	15,011	14,932	493,961	493,435	1,556,769E	1,552,814E	421,140E	416,420E	540,126E	535,356E
	A		14,935	14,768	493,822	495,594			421,021E	419,753E	540,872E	539,948E
	S		14,896	14,630								

- (1) Unadjusted because it does not show stable seasonality / Ces données ne présentant pas de variations saisonnières stables, elles ne sont pas désaisonnalisées
- (2) M1+(gross) Currency outside banks plus personal and non-personal chequable deposits held at chartered banks plus all chequable deposits at trust and mortgage loan companies, credit unions and caisses populaires (excluding deposits of these institutions) plus continuity adjustments. / M1+(brut) Monnaie hors banques, plus les dépôts des particuliers et autres que ceux des particuliers transférables par chèque dans les banques et tous les dépôts transférables par chèque dans les sociétés de fiducie ou de prêt hypothécaire, les caisses populaires et les crédit unions (à l'exclusion des dépôts de ces institutions), auxquels s'ajoutent les corrections effectuées pour assurer la continuité des données.
- (3) M1++(gross) consists of M1+(gross) plus non-chequable notice deposits held at chartered banks, trust and mortgage loan companies, credit unions and caisses populaires less interbank non-chequable notice deposits plus continuity adjustments. / M1++(brut) se définit comme M1+(brut) auquel s'ajoutent les dépôts à préavis non transférables par chèque détenus auprès des banques, des sociétés de fiducie ou de prêt hypothécaire, des caisses populaires et des crédit unions, moins les dépôts interbancaires à préavis non transférables par chèque, plus les corrections faites pour assurer la continuité des données.
- (4) Beginning December 2004, includes cooperative retail associations. / Comprend les associations coopératives de détail depuis décembre 2004.

Monthly average or average of month-ends Moyenne mensuelle ou moyenne de fin de mois		CREDIT MEASURES (Millions of dollars) MESURES DU CRÉDIT (En millions de dollars)								BFS Table E2 SBF Tableau E2	
		Consumer credit Crédit à la consommation								Total consumer credit Ensemble du crédit à la consommation	
		Seasonally adjusted Données désaisonnalisées									
		Chartered banks Banques à charte	Trust and mortgage loan companies <sup>1,3</sup> Sociétés de fiducie ou de prêt hypothécaire <sup>1,3</sup>	Credit unions and caisses populaires Caisses populaires et credit unions	Life insurance companies <sup>1</sup> Compagnies d'assurance vie <sup>1</sup>	Pension funds <sup>1</sup> Caisses de retraite <sup>1</sup>	Non-depository credit intermediaries and other institutions Intermédiaires financiers autres que les institutions de dépôt et autres institutions	NHA mortgage backed securities <sup>1</sup> Titres hypothécaires garantis en vertu de la LNH <sup>1</sup>	Special-purpose corporations (securitization) <sup>1,2</sup> Sociétés spécialisées (titrisation) <sup>1,2</sup>	Adjustments to consumer credit <sup>1</sup> Ajustements au crédit à la consommation <sup>1</sup>	Unadjusted Données non désaisonnalisées
V122709	V122712	V122713	V122711	V800020	V122715	V122705	V122698	V122707			
2006	J	209,696	416	21,920	5,043	22,442	49,714	-	308,694	309,649	
	F	210,213	415	22,001	5,065	21,973	51,090	-	308,509	311,080	
	M	211,233	414	22,068	5,087	21,490	51,886	-	311,572	312,575	
	A	213,734	427	22,151	5,110	21,386	51,673	-	313,147	314,382	
	M	216,956	453	22,312	5,136	21,786	51,256	-	317,322	317,295	
	J	218,568	479	22,466	5,161	22,288	51,328	-	320,949	319,781	
	J	220,235	502	22,471	5,179	22,669	51,674	-	323,169	322,098	
	A	221,553	521	22,470	5,192	22,826	52,215	-	325,694	324,764	
	S	223,515	540	22,490	5,204	22,929	52,506	-	329,138	327,614	
	O	223,503	563	22,572	5,214	22,995	54,339	-	329,901	329,441	
	N	224,107	590	22,713	5,221	23,211	56,608	-	332,509	332,565	
	D	224,976	618	22,858	5,227	23,386	57,301	-	335,410	334,717	
2007	J	226,858	621	22,990	5,244	23,615	57,647	-	336,359	337,350	
	F	228,477	599	23,044	5,270	24,030	58,134	-	337,050	339,797	
	M	230,407	577	23,033	5,296	24,332	58,675	-	341,568	342,599	
	A	233,037	557	23,023	5,325	24,427	59,542	-	344,293	345,632	
	M	236,173	540	23,125	5,358	24,709	60,769	-	350,004	349,864	
	J	238,035	523	23,214	5,391	25,054	62,127	-	355,097	353,744	
	J	241,188	524 E	23,206 E	5,414 E	25,431 E	62,776 E	-	359,014 E	357,836 E	
	A	243,115		23,197 E			64,457 E	-			

Monthly average or average of month-ends Moyenne mensuelle ou moyenne de fin de mois		CREDIT MEASURES (Millions of dollars) MESURES DU CRÉDIT (En millions de dollars)								continued suite			
		Residential mortgage credit Crédit hypothécaire à l'habitation								Total residential mortgage credit Ensemble du crédit hypothécaire à l'habitation		Total household credit Ensemble des crédits aux ménages	
		Seasonally adjusted Données désaisonnalisées											
		Chartered banks <sup>1</sup> Banques à charte <sup>1</sup>	Trust and mortgage loan companies <sup>1,3</sup> Sociétés de fiducie ou de prêt hypothécaire <sup>1,3</sup>	Credit unions and caisses populaires Caisses populaires et credit unions	Life insurance companies <sup>1</sup> Compagnies d'assurance vie <sup>1</sup>	Pension funds <sup>1</sup> Caisses de retraite <sup>1</sup>	Non-depository credit intermediaries and other financial institutions Intermédiaires financiers autres que les institutions de dépôt et autres institutions financières <sup>1</sup>	NHA mortgage backed securities <sup>1</sup> Titres hypothécaires garantis en vertu de la LNH <sup>1</sup>	Special-purpose corporations (securitization) <sup>1,2</sup> Sociétés spécialisées (titrisation) <sup>1,2</sup>	Adjustments to consumer credit <sup>1</sup> Ajustements au crédit à la consommation <sup>1</sup>	Unadjusted Données non désaisonnalisées	Seasonally adjusted Données désaisonnalisées	Unadjusted Données non désaisonnalisées
V122748	V122749	V122752	V122750	V122743	V800024	V122744	V122755	V122736	V122746	V36408	V36415		
2006	J	390,133R	8,364	89,695	14,362	11,042	27,616	100,447	19,163	660,887R	659,948R	969,581R	969,597R
	F	392,107R	8,440	90,461	14,369	11,171	27,741	100,814	19,456	664,238R	666,027R	972,747R	977,108R
	M	392,050R	8,517	91,205	14,376	11,299	27,887	103,699	19,732	668,161R	672,151R	979,733R	984,726R
	A	395,732R	7,515	91,957	14,397	11,458	28,095	105,882	20,165	674,513R	678,756R	987,660R	993,138R
	M	400,651R	7,551	92,703	14,433	11,644	28,351	104,352	21,549	680,746R	684,365R	998,068R	1,001,660R
	J	403,340R	7,587	93,416	14,469	11,830	28,629	106,136	22,096	687,483R	690,012R	1,008,432R	1,009,793R
	J	407,939R	7,644	94,139	14,536	11,907	28,755	109,260	22,507	696,987R	696,193R	1,020,156R	1,018,291R
	A	411,725R	7,724	94,749	14,637	11,880	28,728	109,456	22,762	701,989R	700,453R	1,027,684R	1,025,217R
	S	415,085R	7,802	95,367	14,736	11,853	28,717	112,078	22,951	708,953R	706,294R	1,038,091R	1,033,908R
	O	417,378R	7,857	96,085	14,809	11,967	28,784	115,054	23,242	715,570R	711,895R	1,045,472R	1,041,336R
	N	420,830R	7,888	97,017	14,856	12,218	28,923	115,752	23,604	721,465R	717,514R	1,053,973R	1,050,079R
	D	420,819R	7,918	97,879	14,902	12,469	29,052	120,198	23,974	727,595R	724,101R	1,063,005R	1,058,818R
2007	J	419,367R	7,972	98,636	14,930	12,676	29,123	124,309	24,385	731,474R	730,493R	1,067,833R	1,067,843R
	F	423,152R	8,044	99,280	14,938	12,830	29,157	124,062	24,688	735,799R	737,848R	1,072,848R	1,077,646R
	M	424,526R	8,116	99,804	14,945	12,983	29,209	125,864	24,890	739,669R	744,107R	1,081,237R	1,086,706R
	A	430,390R	8,191	100,304	14,997	13,168 E	29,149	126,878	25,180	747,502 E,R	752,190 E,R	1,091,795 E,R	1,097,822 E,R
	M	437,075R	8,265	100,881	15,095	13,381 E	28,985	125,064	25,726	753,941 E,R	758,001 E,R	1,103,945 E,R	1,107,865 E,R
	J	441,812R	8,339	101,420	15,192	13,595 E	28,836	128,375	26,278	763,828 E,R	766,593 E,R	1,118,925 E,R	1,120,337 E,R
	J	449,258R	8,420 E	102,055 E	15,293 E	13,684 E	28,744 E	131,915	26,938 E	776,635 E,R	775,724 E,R	1,135,649 E,R	1,133,560 E,R
	A	454,608R		102,806 E				135,252	27,331 E				

- (1) Unadjusted because it does not show stable seasonality / Ces données ne présentant pas de variations saisonnières stables, elles ne sont pas désaisonnalisées  
(2) Excludes securitized loans that are consolidated on the banks' balance sheets as loans. / Les données excluent les prêts titrisés qui sont consolidés en tant que prêts dans les bilans des banques.  
(3) Beginning December 2004, includes cooperative retail associations. / Comprend les associations coopératives de détail depuis décembre 2004.

Monthly average or average of month-ends Moyenne mensuelle ou moyenne de fin de mois		CREDIT MEASURES (Millions of dollars) MESURES DU CRÉDIT (En millions de dollars)										14	continued suite	
		Short-term business credit Crédits à court terme aux entreprises												
		Canadian dollar loans Prêts en dollars canadiens					Chartered bank foreign currency loans to residents <sup>2</sup> Prêts en monnaies étrangères des banques à charte aux résidents <sup>2</sup>		Special-purpose corporations (securitization) <sup>3</sup> Sociétés spécialisées (titrisation) <sup>3</sup>	Bankers' acceptances Acceptations bancaires		Commercial paper issued by non-financial corporations Papier commercial des sociétés non financières		Adjustments to short-term business credit Ajustements aux crédits à court terme aux entreprises
		Business loans Prêts aux entreprises		Non-depository credit intermediaries Intermédiaires financiers autres que les institutions de dépôt	Other institutions Autres institutions		Unadjusted Données non désaisonnalisées	Seasonally adjusted Données désaisonnalisées	Unadjusted Données non désaisonnalisées	Seasonally adjusted Données désaisonnalisées	Unadjusted Données non désaisonnalisées	Seasonally adjusted Données désaisonnalisées		
V122631		V122645	V800014	V122651	V122634	V122653	V122635	V122649	V122652	V4427861	V122638			
2006	J	140,905R	142,704R	17,850	32,855	17,536	16,303	41,862	43,520	13,480	13,565	-1,662		
	F	141,632R	142,548R	18,911	32,555	20,053	16,787	44,655	45,431	14,124	14,187	-1,103		
	M	144,262R	143,420R	19,940	32,234	20,022	17,285	44,874	45,082	12,533	12,702	-878		
	A	144,545R	144,592R	20,697	32,143	20,262	17,415	46,377	45,569	10,718	11,136	-993		
	M	146,513R	146,657R	21,122	32,303	20,286	17,171	47,575	47,447	10,910	11,169	-1,357		
	J	148,994R	148,033R	21,569	32,486	20,804	16,930	47,395	47,537	11,157	11,714	-955		
	J	151,248R	149,794R	21,486	32,832	20,749	16,704	49,360	48,867	12,025	12,053	-1,221		
	A	152,007R	151,873R	20,840	33,339	19,796	16,493	50,186	49,033	12,650	12,151	-959		
	S	151,953R	151,502R	20,128	33,807	19,237	16,285	49,813	49,262	11,996	11,842	-859		
	O	151,629R	151,375R	19,828	34,064	19,834	16,578	50,061	50,195	12,123	11,888	-890		
	N	152,994R	153,085R	20,021	34,168	21,214	17,393	53,848	52,602	13,493	12,968	-1,297		
	D	152,151R	153,124R	20,303	34,200	22,565	18,247	54,339	55,641	13,240	13,008	-1,273		
2007	J	150,418R	152,328R	20,517	34,302	22,100	18,691	54,741	56,942	13,038	13,079	-821		
	F	153,377R	154,383R	20,544	34,582	22,448	18,702	57,627	58,687	13,953	13,998	-583		
	M	157,302R	156,372R	20,555	34,834	22,382	18,713	58,917	59,234	12,963	13,109	-677		
	A	160,732R	160,817R	20,654	35,065	22,257	18,823	58,856	57,829	13,039	13,563	-850		
	M	163,515R	163,776R	20,784	35,259	21,688	19,032	59,899	59,742	13,439	13,779	-878		
	J	166,555R	165,503R	20,903	35,342	20,414	19,243	59,431	59,564	11,638	12,252	-1,090		
	J	169,667R	168,000R	20,672 E	35,624 E	23,159	19,415 E	59,248	58,572	10,905	10,928	-1,508		
	A	172,253R	172,111R			27,401	19,548 E	60,784	59,348	10,797 E	10,350 E	-1,428 R		

Monthly average or average of month-ends Moyenne mensuelle ou moyenne de fin de mois		CREDIT MEASURES (Millions of dollars) MESURES DU CRÉDIT (En millions de dollars)										continued suite			
		Short term business credit Crédits à court terme aux entreprises					Other business credit Autres crédits aux entreprises								
		Total short-term business credit Ensemble des crédits à court terme aux entreprises					Non-residential mortgages Prêts hypothécaires sur immeubles non résidentiels					Leasing receivables Créances résultant du crédit-bail			
		Unadjusted Données non désaisonnalisées		Seasonally adjusted Données désaisonnalisées			Chartered banks Banques à charte	Trust and mortgage loan companies <sup>4</sup> Sociétés de fiducie ou de prêt hypothécaire <sup>4</sup>		Credit unions and caisses populaires Caisses populaires et credit unions		Life insurance companies Compagnies d'assurance vie	Non-depository credit intermediaries and other institutions Intermédiaires financiers autres que les institutions de dépôt et autres institutions		Chartered banks Banques à charte
V122639		V122646	V122656	V122657	V122658	V122659	V800015	V122661	V122632	V800016					
2006	J	279,128 R	282,563 R	19,601	1,159	14,935	28,022	1,569	6,040	54	23,577				
	F	287,612 R	289,308 R	19,793	1,173	15,084	28,039	1,637	6,105	56	23,165				
	M	290,271 R	289,165 R	19,597	1,186	15,257	28,056	1,705	6,080	58	22,753				
	A	291,164 R	289,845 R	19,507	1,205	15,422	28,065	1,735	6,201	59	22,654				
	M	294,524 R	293,807 R	19,471	1,228	15,541	28,067	1,724	6,270	59	22,892				
	J	298,380 R	297,283 R	19,555	1,251	15,704	28,068	1,712	6,368	58	23,129				
	J	303,183 R	301,009 R	19,474	1,277	15,916	28,141	1,782	6,467	58	23,290				
	A	304,353 R	302,926 R	19,580	1,304	16,113	28,288	1,933	6,521	59	23,377				
	S	302,359 R	302,762 R	19,642	1,332	16,304	28,433	2,081	6,589	60	23,464				
	O	303,226 R	303,511 R	19,707	1,362	16,393	28,527	2,102	6,659	60	23,569				
	N	311,834 R	312,262 R	19,808	1,396	16,704	28,574	2,000	6,655	59	23,692				
	D	313,773 R	315,696 R	19,813	1,429	16,903	28,620	1,898	6,653	58	23,815				
2007	J	312,984 R	316,663 R	19,884	1,478	16,734	28,605	1,913	6,722	57	23,893				
	F	320,649 R	322,428 R	19,978	1,537	16,827	28,534	2,041	6,757	57	23,921				
	M	324,988 R	323,587 R	19,961	1,597	17,156	28,462	2,169	6,790	56	23,948				
	A	328,575 R	326,980 R	20,113	1,596	17,333	28,499	2,245	6,867	55	24,098				
	M	332,736 R	331,872 R	20,347	1,530	17,376	28,652	2,263	6,922	56	24,373				
	J	332,435 R	331,145 R	20,422	1,464	17,503	28,804	2,281	7,002	56	24,647				
	J	337,182E,R	334,679E,R	20,460	1,447E	17,700E	28,955 E	2,392 E	7,120	56E	24,829E				
	A	345,580E,R	344,127E,R	20,358					7,180						

(1) Excludes reverse repos and loans to non-residents. / Ne comprend pas les prises en pension ni les prêts à des non-résidents.

(2) Excludes reverse repos. / Ne comprend pas les prises en pension.

(3) Excludes securitized loans that are consolidated on the banks' balance sheets as loans. / Les données excluent les prêts titrisés qui sont consolidés en tant que prêts dans les bilans des banques.

(4) Beginning December 2004, includes cooperative retail associations. / Comprend les associations coopératives de détail depuis décembre 2004.

Monthly average or average of month-ends <i>Moyenne mensuelle ou moyenne de fin de mois</i>	CREDIT MEASURES (Millions of dollars) <i>MESURES DU CRÉDIT (En millions de dollars)</i>						continued <i>suite</i>
	Other business credit <i>Autres crédits aux entreprises</i>						
	Special-purpose corporations (securitization) <sup>1</sup> <i>Sociétés spécialisées (titrisation)<sup>1</sup></i>	Bonds and debentures <i>Obligations et débitures</i>	Equity and warrants <i>Actions et bons de souscription</i>	Trust Units <i>Parts de fiducie</i>	Adjustments to other business credit <i>Ajustements aux autres crédits aux entreprises</i>	Total other business credit <i>Ensemble des autres crédits aux entreprises</i>	
	V122655	V122640	V122642	V20638380	V122650	V36412	
2006	F	27,280	259,173 R	296,589 R	72,906 R	-	751,000 R
	M	27,887	258,776 R	297,412 R	74,104 R	-	752,871 R
	A	28,501	259,246 R	298,566 R	75,249 R	-	756,409 R
	M	29,069	257,726 R	300,061 R	76,205 R	-	758,311 R
	J	29,632	255,671 R	301,273 R	77,399 R	-	759,822 R
	J	30,103	255,980 R	301,045 R	78,596 R	-	762,130 R
	A	30,520	257,750 R	299,046 R	80,098 R	-	764,590 R
	S	31,006	258,008 R	297,843 R	81,506 R	-	766,266 R
	O	31,861	256,794 R	295,256 R	81,740 R	-	764,030 R
	N	33,036	258,729 R	292,159 R	81,802 R	-	764,613 R
	D	34,173	261,911 R	293,006 R	82,608 R	-	770,888 R
2007	J	34,953	261,513 R	294,006 R	82,732 R	-	772,490 R
	F	35,431	260,410 R	295,830 R	82,376 R	-	773,698 R
	M	35,980	263,484 R	298,865 R	82,327 R	-	780,794 R
	A	36,567	266,519 R	301,345 R	82,384 R	-	787,621 R
	M	37,183	267,565 R	304,716 R	82,131 R	-	793,112 R
	J	37,855	268,414 R	307,333 R	82,125 R	-	797,906 R
	J	38,274E	268,005 R	308,565 R	82,082 R	-	799,884E,R
	A	38,955E	268,096 R	309,761 R	81,135 R	-	801,561E,R
	S		268,293	310,779	80,177		

Monthly average or average of month-ends <i>Moyenne mensuelle ou moyenne de fin de mois</i>	CREDIT MEASURES (Millions of dollars) <i>MESURES DU CRÉDIT (En millions de dollars)</i>				continued <i>suite</i>
	Total business credit <i>Ensemble des crédits aux entreprises</i>		Total household and business credit <i>Ensemble des crédits aux ménages et aux entreprises</i>		
	Unadjusted <i>Données non désaisonnalisées</i>	Seasonally adjusted <i>Données désaisonnalisées</i>	Unadjusted <i>Données non désaisonnalisées</i>	Seasonally adjusted <i>Données désaisonnalisées</i>	
	V122643	V122647	V122644	V122648	
2006	F	1,038,612 R	1,040,376 R	2,011,359 R	2,017,483 R
	M	1,043,142 R	1,042,196 R	2,022,875 R	2,026,922 R
	A	1,047,572 R	1,046,899 R	2,035,232 R	2,040,037 R
	M	1,052,835 R	1,052,455 R	2,050,903 R	2,054,115 R
	J	1,058,202 R	1,056,175 R	2,066,634 R	2,065,968 R
	J	1,065,313 R	1,062,186 R	2,085,469 R	2,080,478 R
	A	1,068,942 R	1,067,015 R	2,096,626 R	2,092,232 R
	S	1,068,625 R	1,069,111 R	2,106,716 R	2,103,019 R
	O	1,067,256 R	1,068,112 R	2,112,728 R	2,109,448 R
	N	1,076,447 R	1,078,323 R	2,130,420 R	2,128,402 R
	D	1,084,661 R	1,086,141 R	2,147,666 R	2,144,959 R
2007	J	1,085,474 R	1,088,465 R	2,153,307 R	2,156,309 R
	F	1,094,347 R	1,096,085 R	2,167,195 R	2,173,731 R
	M	1,105,782 R	1,104,719 R	2,187,019 R	2,191,425 R
	A	1,116,196 R	1,115,374 R	2,207,991E,R	2,213,196E,R
	M	1,125,848 R	1,125,297 R	2,229,794E,R	2,233,162E,R
	J	1,130,341 R	1,128,136 R	2,249,265E,R	2,248,473E,R
	J	1,137,066E,R	1,133,706E,R	2,272,715E,R	2,267,266E,R
	A	1,147,141E,R	1,145,168E,R		
	S				

(1) Excludes securitized loans that are consolidated on the banks' balance sheets as loans. / *Les données excluent les prêts titrisés qui sont consolidés en tant que prêts dans les bilans des banques.*

End of period En fin de période		GOVERNMENT OF CANADA SECURITIES OUTSTANDING (Par Value) ENCOURS DES TITRES DU GOUVERNEMENT CANADIEN (Valeur nominale)							BFS Table G4 SBF Tableau G4			
		Millions of Canadian dollars En millions de dollars canadiens										
		Treasury bills Bons du Trésor	Other direct and guaranteed securities <sup>1</sup> Autres titres émis ou garantis <sup>1</sup>	Canada Savings Bonds and other retail instruments Obligations d'épargne du Canada et autres titres de placements au détail	Total Total	Held by Détenteurs Bank of Canada Banque du Canada	Government of Canada accounts <sup>2</sup> Comptes du gouvernement canadien <sup>2</sup>					
						Treasury bills Bons du Trésor	Bonds Obligations	Total Total	Treasury bills Bons du Trésor	Bonds Obligations	Short-term instruments Titres à court terme	Total Total
		V37331		V37295	V37289	V37370	V37371	V37369	V37382	V37383	V37347	V37363
2007	J	119,200	259,343	15,047	393,590	21,290	30,092	51,382	-	1,687	-	1,687
	J	115,000	259,896	14,975	389,871	20,350	29,652	50,002	-	1,532	-	1,532
	A	116,300	263,562	14,922	394,784	21,700	30,212	51,912	-	1,513	-	1,513
	S	110,900	258,573	14,891	384,364	20,600	30,189	50,789	-	1,462	-	1,462
2007	S 5	116,300	256,900	14,914	388,113	21,700	28,742	50,442	-	1,462	-	1,462
	12	112,300	256,599	14,899	383,798	21,125	28,742	49,867	-	1,462	-	1,462
	19	112,300	256,526	14,889	383,715	21,125	28,742	49,867	-	1,462	-	1,462
	26	110,900	258,597	14,881	384,378	20,600	29,102	49,702	-	1,462	-	1,462
	O 3	110,900	257,748	14,872	383,520	20,600	29,586	50,186	-	1,457	-	1,457

Changes from the date indicated: / Variations par rapport à la date indiquée :

2006	O 4	-7,600	-8,380	-2,147	-18,127	3,025	-432	2,593	-	-1,331	-	-1,331
2007	S 26	-	-849	-9	-858	-	485	485	-	-5	-	-5

End of period En fin de période		GOVERNMENT OF CANADA SECURITIES OUTSTANDING (Par Value) ENCOURS DES TITRES DU GOUVERNEMENT CANADIEN (Valeur nominale)				Average of Wednesdays and Wednesday Moyenne mensuelle des mercredis ou données du mercredi	GOVERNMENT OF CANADA CANADIAN DOLLAR DEPOSITS DÉPÔTS EN DOLLARS CANADIENS DU GOUVERNEMENT CANADIEN		
		Millions of Canadian dollars En millions de dollars canadiens				Millions of dollars En millions de dollars			
		Held by Détenteurs General Public Public	Marketable bonds and notes Obligations et billets négociables	Canada Savings Bonds and other retail instruments Obligations d'épargne du Canada et autres titres de placement au détail	Total Total	Held at Détenteurs Bank of Canada Banque du Canada			
		Treasury bills Bons du Trésor				Auction Participants Participants aux adjudications		Total Total	
		V37377	V37378	V37295	V37375	V36642 V36628	V37343		
2007	J	97,910	227,565	15,047	340,521	2007 J	1,460	3,643	5,102
	J	94,650	228,712	14,975	338,337	J	1,465	2,690	4,155
	A	94,600	231,837	14,922	341,359	A	2,210	5,648	7,858
	S	90,300	226,922	14,891	332,113	S	1,444	4,316	5,760
2007	S 5	94,600	226,696	14,914	336,210	2007 S 5	1,260	4,871	6,131
	12	91,175	226,395	14,899	332,469	12	1,341	5,150	6,491
	19	91,175	226,322	14,889	332,386	19	1,737	5,222	6,959
	26	90,300	228,033	14,881	333,214	26	1,438	2,022	3,460
	O 3	90,300	226,704	14,872	331,876	O 3	1,524	7,933	9,457

Changes from the date indicated: / Variations par rapport à la date indiquée :

2006	O 4	-10,625	-6,617	-2,147	-19,389	2006 O 4	134	2,323	2,457
2007	S 26	-	-1,329	-9	-1,338	2007 S 26	86	5,911	5,997

(1) Includes securities denominated in foreign currency (excluding U.S. -pay "Canada Bills").

Comprend les titres libellés en monnaies étrangères (à l'exclusion des « bons du Canada » en dollars É.-U.).

(2) Includes Government of Canada Accounts held at the Bank of Canada, plus non-market bonds held by the Canada Pension Plan.

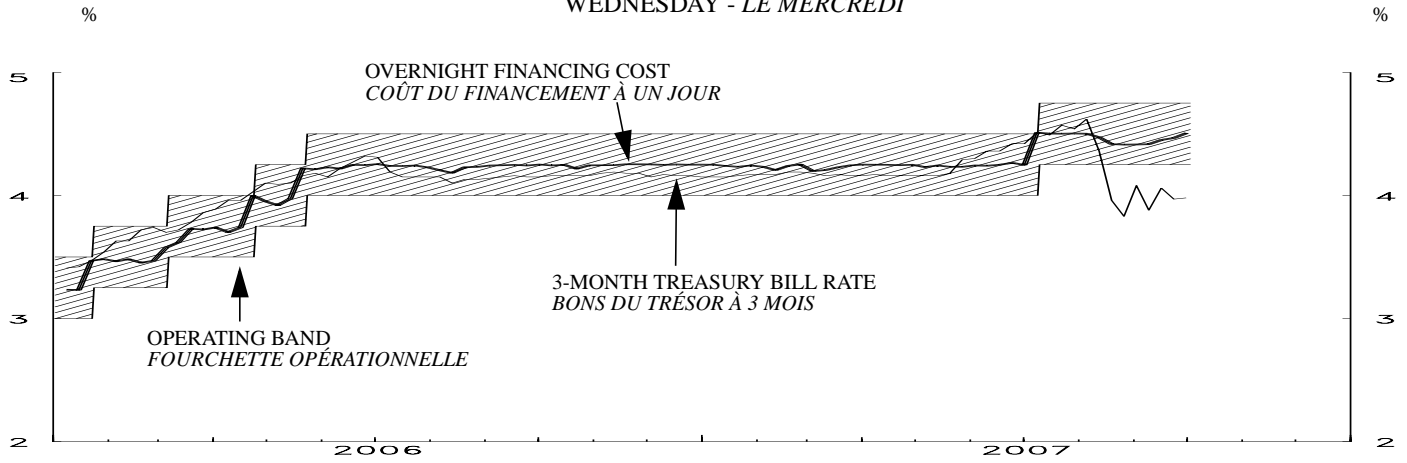
Comprend les comptes du gouvernement canadien à la Banque du Canada et les titres non négociables détenus par le Régime de pensions du Canada.



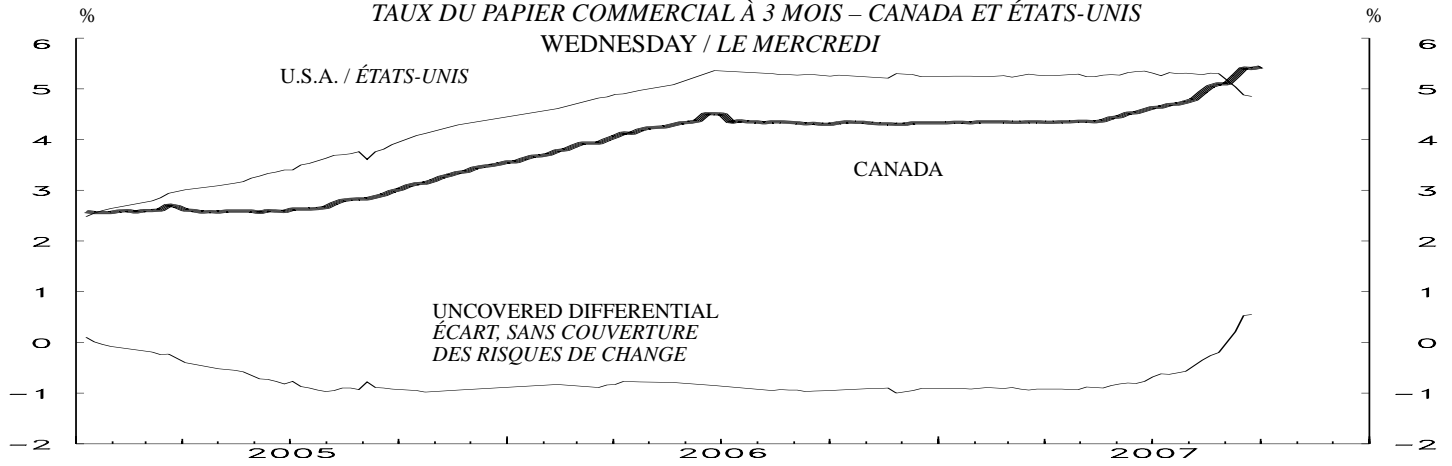
Month Mois	NET NEW SECURITIES ISSUES PLACED IN CANADA AND ABROAD (Millions of Canadian dollars, par value) <i>ÉMISSIONS NETTES DE TITRES PLACÉS AU CANADA ET À L'ÉTRANGER (En millions de dollars canadiens, valeur nominale)</i>													BFS Table F4 SBF Tableau F4	
	Government of Canada Obligations du gouvernement canadien	Provincial bonds Obligations des provinces	Municipal bonds Obligations des municipalités	Corporations Sociétés Bonds Obligations Preferred and common stocks Actions privilégiées ou ordinaires			Trust Units Parts de fiducie	Other institutions and foreign borrowers Autres institutions et emprunteurs étrangers	Term Securitizations Titrization à terme NHA mortgage-backed securities Titres hypothécaires garantis en vertu de la LHN	Other asset-backed securities Autres titres adossés à des créances	Total Total	Treasury bills and other short-term instruments Bons du Trésor et autres titres à court terme Government of Canada treasury bills, U.S.-pay Canada bills and other short-term instruments Bons du Trésor canadien, bons du Canada en dollars É.-U. et autres titres à court terme			
	V122305(Q)	V122308(Q)	V122311(Q)	V122314(Q)	V122335(Q)	V20647412(Q)	V122323(Q)	V760338(Q)	V760339(Q)	V122328(Q)	V122343(Q)	V122344(Q)	V122339(Q)	V122342(Q)	V122327(Q)
2005 D	-6,664	-5,616	-354	-5,122	1,046	2,117	906	6,481	566	-6,640	2,789	2,580	163	231	29,771
2006 J	169	1,270	-65	2,428	-1,363	478	1,250	393	91	4,651	-5,560		5,137	2,997	
F	2,092	-409	18	-888	542	830	2,725	341	3,218	8,469	-2,449		2,071	738	
M	-90	-1,755	78	3,789	980	1,565	2,611	5,430	-77	12,531	14,711	161	275	1,528	45,258
A	131	1,481	264	-349	1,804	725	1,674	-1,065	-201	4,464	-12,437		-2,084	1,544	
M	865	1,331	-59	-3,176	1,563	1,188	4,250	-1,995	504	4,471	1,893		1,778	-138	
J	-4,144	-3,569	155	-3,490	870	1,305	1,458	5,564	401	-1,450	-1,908	5,356	5,714	92	7,294
J	608	1,721	248	610	-968	1,208	600	683	3,005	7,715	-1,562		3,228	3,271	
A	1,243	2,836 R	53	-443	-2,592	1,807	1,300	-292	90	4,002R	-2,525		1,242	-691	
S	-3,008	1,182	308	1,129	948	1,009R	1,300	5,536	-1,347	7,057R	3,175	-3,673	2,079	-796	22,522 R
O	1,708	1,682	-36	-4,199	-5,730 R	-541	1,959	417	6,117	1,377R	-1,390		4,295	1,722	
N	1,771	3,951	411	6,460	200 R	673	2,749	978	144	17,337R	8,280		4,344	3,332	
D	-8,711	-721	-75	2,981R	2,535 R	945	600	7,914	-3,040	2,428R	-3,552	481	2,138	-128	40,663 R
2007 J	1,994	1,850	-41	-2,468	611 R	-698	4,750	308	6,312	12,618R	-5,217		1,505	3,370	
F	-1,441	1,716	-97	-765	4,427 R	-15	5,188	-803	302	8,512R	4,684		1,302	800	
M	-19	-3,319	-116	6,192	2,390 R	-82	3,400	4,408	-396	12,458R	10,173	77	-401	-1,605	48,276 R
A	1,142	1,844	-232	2,195	3,600 R	197	3,500	-2,380	24	9,890R	-17,387		3,945	3,617	
M	2,988	-264	184	5,161	4,084 R	-702	5,240	-1,249	94	15,536R	-3,391		1,300	-139	
J	-8,496	-1,324 R	-195	3,682	1,355 R	702	1,900	7,872	-373	5,123R	5,921	-984	-2,625	-2,205	18,600 R
J	408	513	176	-1,179	1,217 R	-776	1,950	-792	-	1,517R	-4,096		1,571	1,367	
A	3,734	2,213	-213	1,660R	968 R	-1,119	300	7,465			1,612				
S	-4,771	-495		3,454	873	-796	521				-5,694				

End of period En fin de période	CORPORATE SHORT-TERM PAPER OUTSTANDING <i>ENCOURS DES EFFETS À COURT TERME DES SOCIÉTÉS</i>										BFS Table F2 SBF Tableau F2	
	Millions of Canadian dollars <i>En millions de dollars canadiens</i>											
	Commercial Paper <i>Papier commercial</i>				Canadian dollar bankers' acceptances <i>Acceptations bancaires en dollars canadiens</i>	Total corporate short-term paper <i>Papier à court terme émis par les sociétés</i>	Treasury bills and other short-term paper <i>Bons du Trésor et autres effets à court terme</i>		Total treasury bills and other short-term paper <i>Ensemble des bons du Trésor et autres effets à court terme</i>	Commercial paper issued by foreign corporations <i>Papier commercial des sociétés étrangères</i>		
	Total	Of which: Paper issued by non financial corporations <i>Dont : Papier des sociétés non financières</i>	Of which: Securitizations <i>Titrization</i>	Of which: U.S. dollars <i>Dollars É.-U.</i>			Provincial governments and their enterprises <i>Municipalités et entreprises provinciales</i>	Municipal governments <i>Municipalités</i>				
	V122246	V122253	V122254	V122255	V122243	V122241	V122256	V122257	V122258	V122259		
2005 N	133,870	14,354	81,208	8,680	38,828	172,698	10,683			10,101		
D	134,033	13,128	83,987	8,292	39,059	173,092	13,704	147	186,944	9,531		
2006 J	139,170	13,832	88,849	8,532	42,056	181,226	13,147			9,310		
F	141,241	14,415	89,630	8,652	42,794	184,035	12,616			9,698		
M	141,516	10,651	91,475	9,486	44,322	185,838	13,812	200	199,850	10,503		
A	139,432	10,784	90,829	8,931	45,866	185,298	17,608			9,040		
M	141,210	11,036	92,541	10,006	45,728	186,938	17,634			8,568		
J	146,924	11,278	95,119	10,995	45,820	192,744	19,211	157	212,112	7,341		
J	150,152	12,772	97,525	11,308	49,091	199,243	17,054			8,675		
A	151,394	12,528	98,122	11,800	48,400	199,794	17,016			10,452		
S	153,473	11,463	100,944	10,018	47,604	201,077	15,535	160	216,772	11,635		
O	157,768	12,782	102,554	11,436	49,326	207,094	15,193			11,300		
N	162,112	14,203	105,878	11,802	52,658	214,770	16,030			11,818		
D	164,250	12,277	108,183	11,282	52,530	216,780	16,036	141	232,956	14,007		
2007 J	165,755	13,798	108,322	13,099	55,900	221,655	15,272			12,414		
F	167,057	14,108	109,744	13,315	56,700	223,757	15,444			14,829		
M	166,656	11,817	111,742	12,702	55,095	221,751	16,088	165	238,004	17,124		
A	170,601	14,260	114,420	12,747	58,712	229,313	15,267			17,307		
M	171,901	12,617	115,949	12,493	58,573	230,474	16,381			16,826		
J	169,276	10,658	115,738	11,221	56,368	225,644	15,102	167	240,913	17,763		
J	170,847	11,152	115,736	11,509	57,735	228,582	14,866			17,775		
A		10,442E					17,172			10,063E		

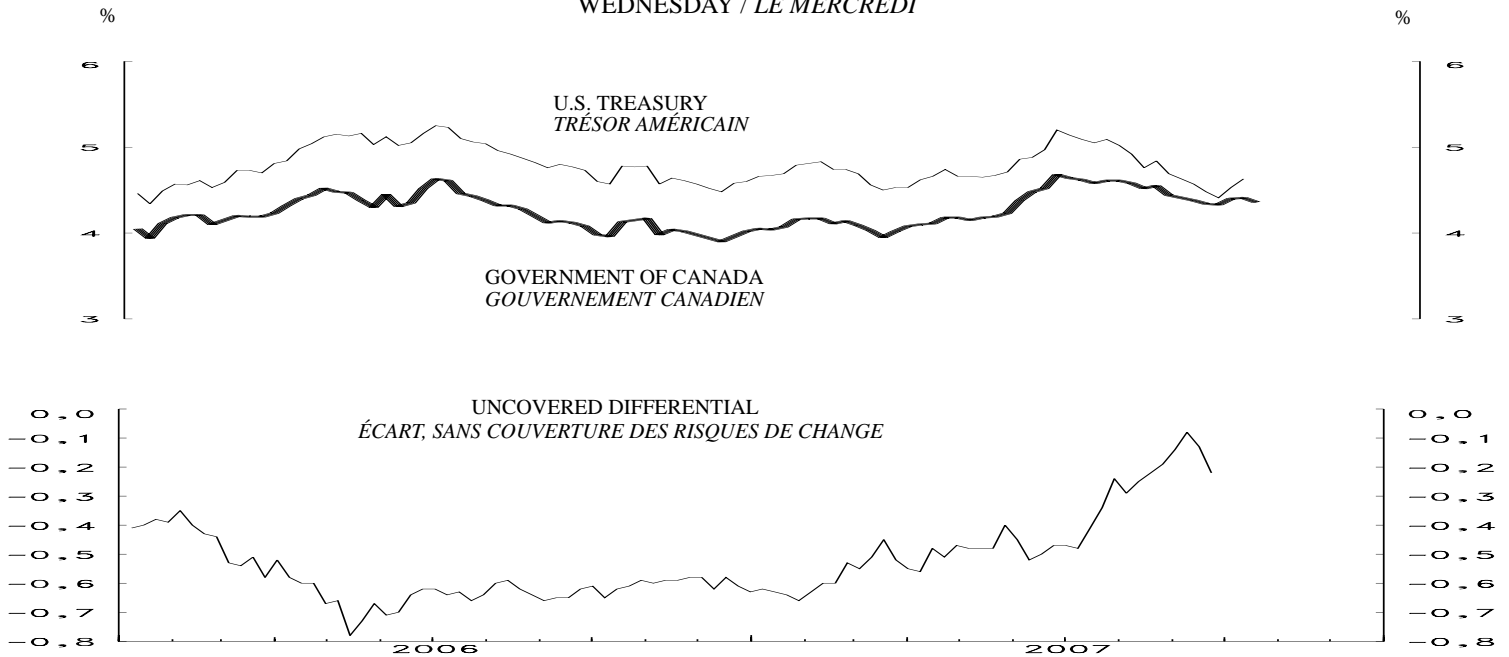
3-MONTH TREASURY BILL RATE AND OVERNIGHT FINANCING COST  
 TAUX DES BONS DU TRÉSOR À 3 MOIS ET COÛT DU FINANCEMENT À UN JOUR  
 WEDNESDAY - LE MERCREDI



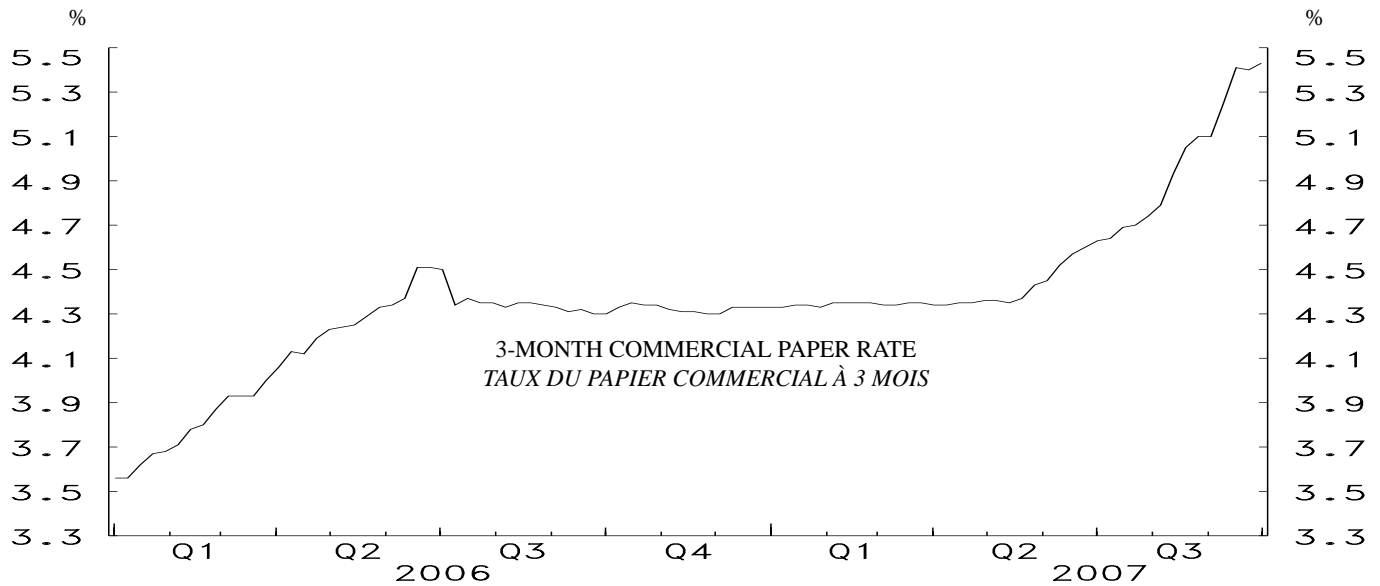
CANADA- U.S. 3-MONTH COMMERCIAL PAPER RATE  
 TAUX DU PAPIER COMMERCIAL À 3 MOIS – CANADA ET ÉTATS-UNIS  
 WEDNESDAY / LE MERCREDI



CANADA- U.S. GOVERNMENT 10 YEAR BOND YIELDS  
 OBLIGATIONS À 10 ANS DES GOUVERNEMENTS CANADIEN ET AMÉRICAIN  
 WEDNESDAY / LE MERCREDI

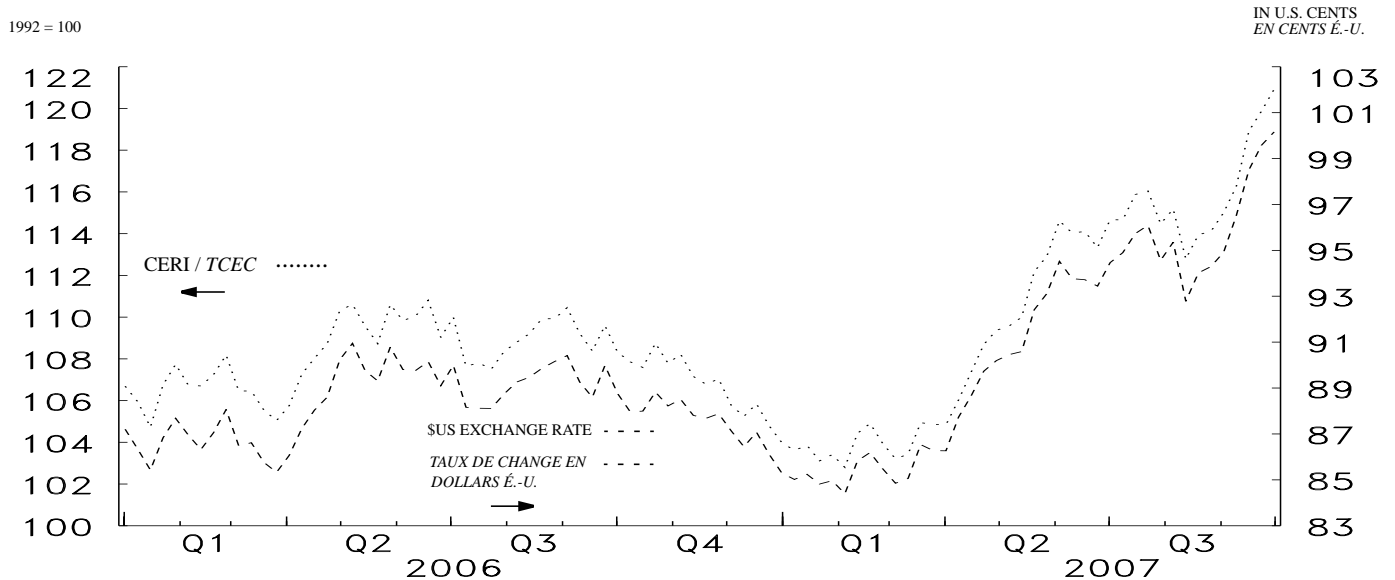


MONETARY CONDITIONS INDICATORS / INDICATEURS DES CONDITIONS MONÉTAIRES  
WEDNESDAY / LE MERCREDI



CERI EXCHANGE RATE INDEX AND \$U.S. EXCHANGE RATE

TAUX DE CHANGE DU DOLLAR CANADIEN PAR RAPPORT AUX MONNAIES COMPOSANT L' INDICE TCEC ET AU DOLLAR É.-U.

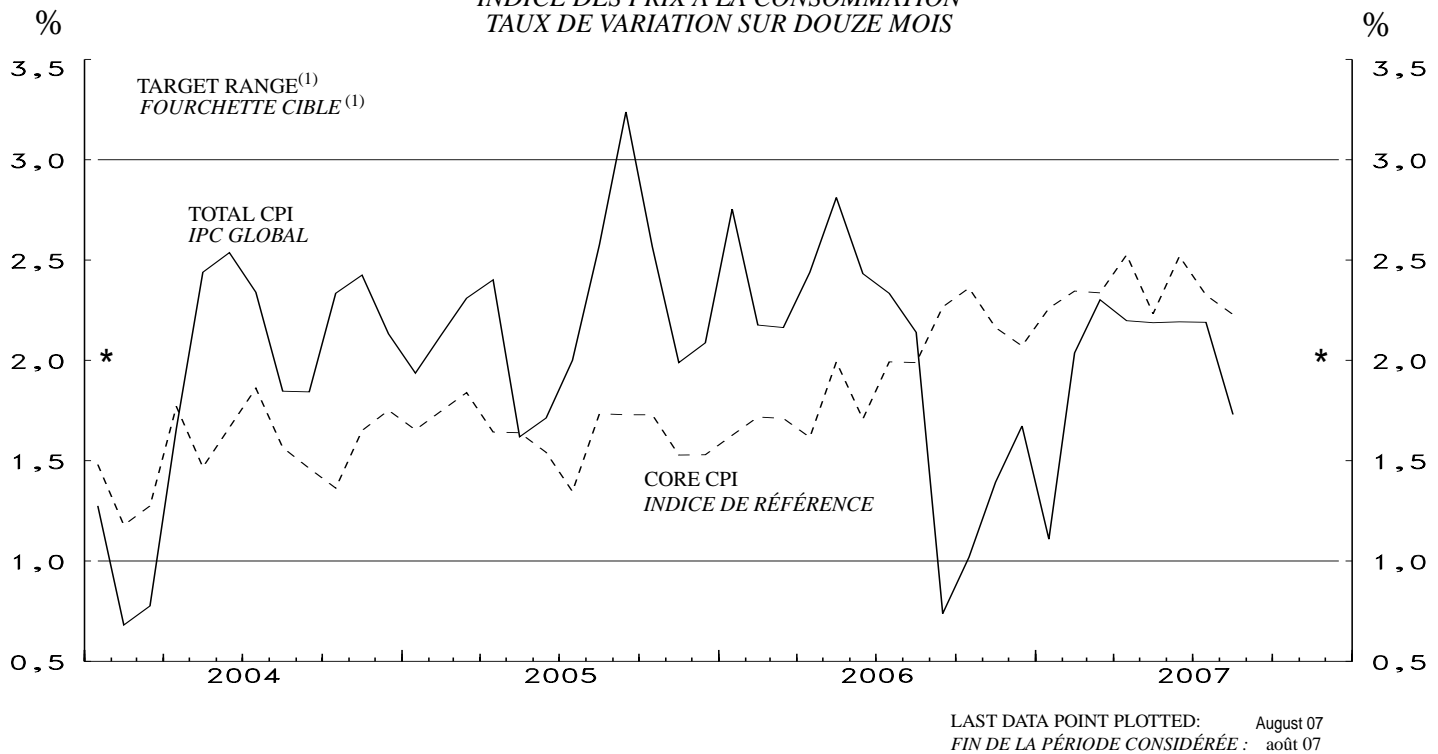


LAST DATA POINT PLOTTED: 3-Oct-07  
FIN DE LA PÉRIODE CONSIDÉRÉE: 3-oct-07

The Canadian-dollar effective exchange rate index (CERI) replaces the C-6 index as the Bank's new measure of the value of the Canadian dollar vis-à-vis the currencies of its most important trading partners.

L'indice de taux de change effectif du dollar canadien (indice TCEC) s'agit du nouvel indice que la Banque utilise pour mesurer la valeur du dollar canadien par rapport aux monnaies des principaux partenaires commerciaux du Canada. L'indice TCEC remplace l'indice C-6.

CONSUMER PRICE INDEX  
YEAR-OVER-YEAR PERCENTAGE CHANGE  
INDICE DES PRIX À LA CONSOMMATION  
TAUX DE VARIATION SUR DOUZE MOIS



\* Inflation - control target / \* Cible de maîtrise de l'inflation

(1) Note: Although the target is expressed in terms of the total CPI, the Bank of Canada bases its policy actions on a core measure of the CPI that excludes eight of the most volatile components (fruits, vegetables, gasoline, fuel oil, natural gas, mortgage interest, inter-city transportation and tobacco products) as well as the effect of indirect taxes on the remaining components.  
Nota: Bien que la cible soit exprimée en fonction de l'IPC global, la Banque du Canada fonde ses décisions de politique monétaire sur un indice de référence qui exclut de l'IPC huit des composantes les plus volatiles (fruits, légumes, essence, mazout, gaz naturel, intérêts hypothécaires, transport interurbain et produits du tabac) ainsi que l'effet des impôts indirects sur les autres composantes.

CONSUMER PRICE INDEX INDICE DES PRIX À LA CONSOMMATION							MONETARY CONDITIONS INDICATORS INDICATEURS DES CONDITIONS MONÉTAIRES		
Month Mois	Total CPI IPC global		Percentage (y/y) (unadjusted) Taux de variation (a/a) (données non désaisonnalisées)				Wednesday Le mercredi	3-Month prime corporate paper rate Taux du papier de premier choix des sociétés non financières à 3 mois	Canadian-dollar effective exchange rate index (CERI) Indice de taux de change effectif du dollar canadien (indice TCEC)
	Unadjusted Données non désai- sonnalisées	Seasonally adjusted Données désaisonna- lisées	Total CPI IPC global	Core CPI Indice de référence	Alternative measures of trend inflation Autres mesures de l'inflation tendancielle CPIXFET CPIW IPCHAEI IPCP				
	V41690973	V41690914				V36393	V121812		
2006 J	108.2	108.5	2.8	1.6	1.4	2.0	2007 J 6	4.45	114.62
F	108.0	108.3	2.2	1.7	1.3	1.8	13	4.52	114.03
M	108.6	108.6	2.2	1.7	1.4	1.8	20	4.53	114.11
A	109.2	109.1	2.4	1.6	1.7	1.7	27	4.58	113.33
M	109.7	109.4	2.8	2.0	1.8	2.0			
J	109.5	109.4	2.4	1.7	1.4	1.8	J 4	4.63	114.67
J	109.6	109.4	2.3	2.0	1.9	1.5	11	4.64	114.66
A	109.8	109.4	2.1	2.0	2.0	1.5	18	4.69	115.88
S	109.2	109.1	0.7	2.3	2.2	1.3	25	4.70	116.05
O	109.0	109.0	1.0	2.4	2.4	1.4			
N	109.2	109.4	1.4	2.2	2.1	1.6	A 1	4.74	114.48
D	109.4	109.7	1.7	2.1	2.1	1.5	8	4.79	115.18
							15	4.93	112.79
2007 J	109.4	110.0	1.1	2.3	2.3	1.5	22	5.05	113.95
F	110.2	110.6	2.0	2.3	2.4	1.8	29	5.10	114.12
M	111.1	111.1	2.3	2.3	2.4	1.8			
A	111.6	111.3	2.2	2.5	2.5	2.0	S 5	5.10	115.01
M	112.1	111.6	2.2	2.2	2.4	1.7	12	5.25	116.26
J	111.9	111.6	2.2	2.5	2.7	1.8	19	5.41	118.92
J	112.0	111.5	2.2	2.3	2.4	2.3	26	5.40	119.87
A	111.7	111.4	1.7	2.2	2.2	2.1	O 3	5.43	120.92

Core CPI: The CPI excluding eight of the most volatile components (fruits, vegetables, gasoline, fuel oil, natural gas, mortgage interest, inter-city transportation and tobacco products) as well as the effect of indirect taxes on the remaining components. CANSIM identifier for this series (in level terms) is V41693242. / *Indice de référence* : *Indice des prix à la consommation excluant huit des composantes les plus volatiles de l'IPC (fruits, légumes, essence, mazout, gaz naturel, intérêts hypothécaires, transport interurbain et produits du tabac) ainsi que l'effet des impôts indirects sur les autres composantes. Le numéro d'identification CANSIM de cette série (données exprimées en niveaux) est V41693242.*

CPIXFET: The CPI excluding food, energy and the effect of indirect taxes. / *IPCHAEI* : *IPC hors alimentation, énergie et effet des impôts indirects*

CPIW: In this measure, each component of the total CPI is multiplied by an additional weight that is inversely proportional to the component's volatility, so that the more volatile the component the less it influences the overall index. / *Dans IPCP, chacune des composantes de l'IPC global est multipliée par une pondération additionnelle qui est inversement proportionnelle à la variabilité de la composante, afin que les plus volatiles d'entre elles influencent moins l'évolution de l'indice global.*