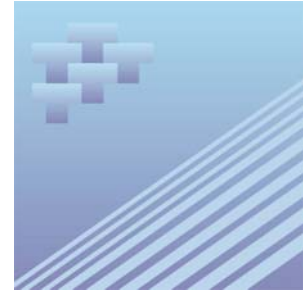




N° 51-007-XIF au catalogue

# **Statistiques relatives aux mouvements d'aéronefs : Tours et stations d'information de vol de NAV CANADA**



Mai 2007



Statistique  
Canada

Statistics  
Canada

Canada

## Comment obtenir d'autres renseignements

Toute demande de renseignements au sujet du présent produit ou au sujet de statistiques ou de services connexes doit être adressée à : Division des transports, Statistique Canada, Ottawa, Ontario, K1A 0T6 (téléphone : 1-866-500-8400).

Pour obtenir des informations sur l'ensemble des données de Statistique Canada qui sont disponibles, veuillez composer l'un des numéros sans frais suivants. Vous pouvez également communiquer avec nous par courriel ou visiter notre site Web à [www.statcan.ca](http://www.statcan.ca).

Service national de renseignements **1-800-263-1136**

Service national d'appareils de télécommunication pour les malentendants **1-800-363-7629**

Renseignements concernant le Programme des services de dépôt **1-800-700-1033**

Télécopieur pour le Programme des services de dépôt **1-800-889-9734**

Renseignements par courriel [infostats@statcan.ca](mailto:infostats@statcan.ca)

Site Web [www.statcan.ca](http://www.statcan.ca)

## Renseignements pour accéder au produit

Le produit n° 51-007-XIF au catalogue est disponible gratuitement sous format électronique. Pour obtenir un exemplaire, il suffit de visiter notre site Web à [www.statcan.ca](http://www.statcan.ca) et de choisir la rubrique Publications.

## Normes de service à la clientèle

Statistique Canada s'engage à fournir à ses clients des services rapides, fiables et courtois. À cet égard, notre organisme s'est doté de normes de *service à la clientèle* qui doivent être observées par les employés lorsqu'ils offrent des services à la clientèle.

Pour obtenir une copie de ces normes de service, veuillez communiquer avec Statistique Canada au numéro sans frais 1-800-263-1136. Les normes de service sont aussi publiées dans le site [www.statcan.ca](http://www.statcan.ca) sous À propos de nous > Offrir des services aux Canadiens.



Statistique Canada  
Division des transports

# Statistiques relatives aux mouvements d'aéronefs : Tours et stations d'information de vol de NAV CANADA

Mai 2007

Publication autorisée par le ministre responsable de Statistique Canada

© Ministre de l'Industrie, 2007 et le © Ministre des Transports, 2007.

Tous droits réservés. Le contenu de la présente publication électronique peut être reproduit en tout ou en partie, et par quelque moyen que ce soit, sans autre permission de Statistique Canada, sous réserve que la reproduction soit effectuée uniquement à des fins d'étude privée, de recherche, de critique, de compte rendu ou en vue d'en préparer un résumé destiné aux journaux et/ou à des fins non commerciales. Statistique Canada doit être cité comme suit : Source (ou « Adapté de », s'il y a lieu) : Statistique Canada, année de publication, nom du produit, numéro au catalogue, volume et numéro, période de référence et page(s). Autrement, il est interdit de reproduire le contenu de la présente publication, ou de l'emmagasiner dans un système d'extraction, ou de le transmettre sous quelque forme ou par quelque moyen que ce soit, reproduction électronique, mécanique, photographique, pour quelque fin que ce soit, sans l'autorisation écrite préalable des Services d'octroi de licences, Division des services à la clientèle, Statistique Canada, Ottawa, Ontario, Canada K1A 0T6.

Juin 2007

N° 51-007-XIF au catalogue, vol. 1, n° 5

ISSN 1911-6322

Périodicité : mensuelle

Ottawa

This publication is available in English upon request (catalogue no. 51-007-XIE).

---

#### **Note de reconnaissance**

*Le succès du système statistique du Canada repose sur un partenariat bien établi entre Statistique Canada et la population, les entreprises, les administrations canadiennes et les autres organismes. Sans cette collaboration et cette bonne volonté, il serait impossible de produire des statistiques précises et actuelles.*

# Informations pour l'utilisateur

---

## Signes conventionnels

Les signes conventionnels suivants sont employés uniformément dans les publications de Statistique Canada :

- . indisponible pour toute période de référence
- .. indisponible pour une période de référence précise
- ... n'ayant pas lieu de figurer
- 0 zéro absolu ou valeur arrondie à zéro
- 0<sup>s</sup> valeur arrondie à 0 (zéro) là où il y a une distinction importante entre le zéro absolu et la valeur arrondie
- p provisoire
- r révisé
- x confidentiel en vertu des dispositions de la *Loi sur la statistique*
- E à utiliser avec prudence
- F trop peu fiable pour être publié

## Remerciements

La présente publication fut préparée au Centre des statistiques de l'aviation de la Division des transports, Statistique Canada, sous la direction générale de **Gord Baldwin**, directeur de la Division des transports. **Kathie Davidson**, **Maureen de Souza**, **Marc Trudel**, **John Scolli** et **Sylvie Savard** ont contribué à la préparation de cette publication.

# Table des matières

---

<b>Faits saillants</b>	<b>5</b>
<b>Analyse</b>	<b>6</b>
<b>Produits connexes</b>	<b>7</b>
<b>Tableaux statistiques</b>	
1 Total des mouvements d'appareils par classe de vol	10
1-1 Tours de NAV CANADA	10
1-2 Stations d'information de vol de NAV CANADA	11
2 Total des mouvements d'appareils, civils et militaires	12
2-1 Tours de NAV CANADA	12
2-2 Stations d'information de vol de NAV CANADA	13
3 Mouvements itinérants selon le type d'opérateur	14
3-1 Tours de NAV CANADA	14
3-2 Stations d'information de vol de NAV CANADA	15
4 Mouvements itinérants par I.F.R. (selon les règles de vol aux instruments) et V.F.R. (selon les règles de vol visuel) et mouvements de piste 88	16
4-1 Tours de NAV CANADA	16
4-2 Stations d'information de vol de NAV CANADA	17
5 Mouvements itinérants par groupe motopropulseur	18
5-1 Tours de NAV CANADA	18
5-2 Stations d'information de vol de NAV CANADA	19
6 Mouvements itinérants par groupe de poids	20
6-1 Tours de NAV CANADA	20
6-2 Stations d'information de vol de NAV CANADA	21
7 Mouvements itinérants, intérieurs, transfrontaliers et internationaux	22
7-1 Tours de NAV CANADA	22
7-2 Stations d'information de vol de NAV CANADA	26

## Table des matières – suite

8	Total des mouvements d'appareils, à l'heure de pointe et au jour de pointe	31
8-1	Tours de NAV CANADA	31
8-2	Stations d'information de vol de NAV CANADA	32
9	Mouvements itinérants d'appareils, à l'heure de pointe et au jour de pointe	33
9-1	Tours de NAV CANADA	33
9-2	Stations d'information de vol de NAV CANADA	34
10	Mouvements locaux, à l'heure de pointe et au jour de pointe	35
10-1	Tours de NAV CANADA	35
10-2	Stations d'information de vol de NAV CANADA	36
11	Mouvements locaux d'appareils civils, à l'heure de pointe et au jour de pointe	37
11-1	Tours de NAV CANADA	37
11-2	Stations d'information de vol de NAV CANADA	38
12	Mouvements locaux d'appareils militaires, à l'heure de pointe et au jour de pointe	39
12-1	Tours de NAV CANADA	39
12-2	Stations d'information de vol de NAV CANADA	40

## Qualité des données, concepts et méthodologie

Méthodologie de l'enquête	41
Normes de qualité et restrictions des données	43

## Appendice

I	Lexique	44
---	---------	----

## Faits saillants

- Pour le douzième mois consécutif, les décollages et atterrissages dans les aéroports dotés d'une tour de contrôle ou d'une station d'information de vol de NAV CANADA ont augmenté en mai par rapport à mai 2006. Ces 96 aéroports ont déclaré 593 331 mouvements en mai 2007 comparativement à 518 505 mouvements aux 97 aéroports en mai 2006, une hausse de 14,4 % (+74 826 mouvements).
- Les mouvements itinérants (mouvements d'un aéroport vers un autre) ont augmenté de 8,8 % (+32 409 mouvements) en mai par rapport à mai 2006.
- Les mouvements locaux (mouvements des aéronefs qui demeurent dans les environs de l'aéroport déclarant) ont augmenté de 28,5 % (+42 417 mouvements) en mai par rapport à mai 2006.

Tableau 1

Mouvements d'aéronefs, par classe de vol et à l'heure de pointe et au jour de pointe, dans les aéroports dotés d'une tour de contrôle de NAV CANADA

	Tours de NAV CANADA		Stations d'information de vol de NAV CANADA		Total	
	nombre	Variation de mai 2007/ mai 2006 pourcentage	nombre	Variation de mai 2007/ mai 2006 pourcentage	nombre	Variation de mai 2007/ mai 2006 pourcentage
<b>Grand total</b>	<b>468 802</b>	<b>17,1</b>	<b>124 529</b>	<b>5,5</b>	<b>593 331</b>	<b>14,4</b>
<b>Mouvements itinérants</b>						
Transporteurs aériens	217 372	9,5	62 116	-1,0	279 488	7,0
Autres mouvements commerciaux	46 401	23,8	7 766	19,2	54 167	23,1
Mouvements privés	38 018	10,0	15 033	11,0	53 051	10,3
Mouvements officiels civils	6 111	-3,5	2 787	-8,0	8 898	-5,0
Mouvements officiels militaires	4 705	-4,2	1 859	-11,8	6 564	-6,4
Total itinérants	312 607	10,9	89 561	1,8	402 168	8,8
<b>Mouvements locaux</b>						
Mouvements locaux civils	154 594	32,0	34 418	16,8	189 012	29,0
Mouvements locaux militaires	1 601	5,4	550	-19,4	2 151	-2,3
Total locaux	156 195	31,7	34 968	16,0	191 163	28,5

## Analyse

---

Pour le douzième mois consécutif, les décollages et atterrissages dans les aéroports dotés d'une tour de contrôle ou d'une station d'information de vol de NAV CANADA ont augmenté en mai par rapport à mai 2006. Ces 96 aéroports ont déclaré 593 331 mouvements en mai 2007 comparativement à 518 505 mouvements aux 97 aéroports en mai 2006, une hausse de 14,4 % (+74 826 mouvements).

Les mouvements itinérants (mouvements d'un aéroport vers un autre) ont augmenté de 8,8 % (+32 409 mouvements) en mai par rapport à mai 2006.

Les mouvements locaux (mouvements des aéronefs qui demeurent dans les environs de l'aéroport déclarant) ont augmenté de 28,5 % (+42 417 mouvements) en mai par rapport à mai 2006.

### **Aéroports avec tour de contrôle de la circulation aérienne de NAV CANADA**

En mai, les 42 aéroports avec tours de contrôle de la circulation aérienne de NAV CANADA ont déclaré 468 802 décollages et atterrissages au total, une hausse de 17,1 % comparativement à mai 2006 (400 425 mouvements). Trente-quatre des aéroports ont enregistré des augmentations des mouvements d'une année à l'autre en mai 2007. Les changements ont varié de 161,9 % pour Windsor à -8,0 % pour St. John's, Terre-Neuve et Labrador.

Les mouvements itinérants (mouvements d'un aéroport vers un autre) ont augmenté de 10,9 % (+30 785 mouvements) en mai par rapport à mai 2006. Les changements ont varié de 74,2 % (+ 2 436 mouvements) pour Moncton/Greater Moncton International à -32,5 % (-846 mouvements) pour Edmonton/Villeneuve.

Les mouvements locaux (mouvements des aéronefs qui demeurent dans les environs de l'aéroport déclarant) ont augmenté de 31,7 % (+37 592 mouvements) en mai par rapport à mai 2006. Les changements ont varié de 445,9 % (+2,274 mouvements) pour Windsor à -41,4% (-981 mouvements) pour Thunder Bay.

### **Aéroports avec la station d'information de vol de NAV CANADA**

En mai, les 54 aéroports avec stations d'information de vol de NAV CANADA ont déclaré 124 529 décollages et atterrissages au total, une hausse de 5,5% comparativement à 55 stations d'information de vol en mai 2006 (118 080 mouvements). Trente-trois des aéroports ont enregistré des augmentations des mouvements d'une année à l'autre en mai 2007. Les changements ont varié de 62,3 % pour Val -d'Or, Québec à -34,7 % pour High Level, Alberta.

Les mouvements itinérants (mouvements d'un aéroport vers un autre) ont augmenté de 1,8 % (2 287 mouvements) en mai par rapport à mai 2006. Les changements ont varié de 47,7 % (+611 mouvements) pour Val d'Or à -36,7 % (-411 mouvements) pour Dawson Creek.

Les mouvements locaux (mouvements des aéronefs qui demeurent dans les environs de l'aéroport déclarant) ont augmenté de 16,0 % (+4 825 mouvements) en mai par rapport à mai 2006. Saint John, Nouveau Brunswick a enregistré la plus grande augmentation de mouvements locaux en mai comparativement à mai 2006, avec une hausse de 422 mouvements (+383,6 %) pour atteindre 532 mouvements.



## Produits connexes

---

### Choisis parmi les tableaux de CANSIM de Statistique Canada

---

401-0005	Mouvements d'aéronefs par classe de vol, aéroports avec tour de contrôle de NAV CANADA, données préliminaires, mensuel
401-0006	Mouvements d'aéronefs par classe de vol, aéroports avec tour de contrôle de NAV CANADA, données préliminaires, annuel
401-0007	Mouvements d'aéronefs, par classe de vol et à l'heure de pointe et au jour de pointe, dans les aéroports dotés d'une tour de contrôle de NAV CANADA, mensuel
401-0008	Mouvements d'aéronefs, par mouvements civils et militaires, dans les aéroports dotés d'une tour de contrôle de NAV CANADA, mensuel
401-0009	Mouvements itinérants, par type d'exploitation, dans les aéroports dotés d'une tour de contrôle de NAV CANADA, mensuel
401-0010	Mouvements itinérants, par règle de vol (vols visuels et vols aux instruments) et piste 88, dans les aéroports dotés d'une tour de contrôle de NAV CANADA, mensuel
401-0011	Mouvements itinérants, par groupe motopropulseur, dans les aéroports dotés d'une tour de contrôle de NAV CANADA, mensuel
401-0012	Mouvements itinérants, par poids brut au décollage des aéronefs, dans les aéroports dotés d'une tour de contrôle de NAV CANADA, mensuel
401-0013	Mouvements itinérants intérieurs et internationaux, par type d'exploitation, dans les aéroports dotés d'une tour de contrôle de NAV CANADA, mensuel
401-0014	Mouvements d'aéronefs, par classe de vol et à l'heure de pointe et au jour de pointe, dans les aéroports dotés d'une station d'information de vol de NAV CANADA, mensuel
401-0015	Mouvements d'aéronefs, par mouvements civils et militaires, dans les aéroports dotés d'une station d'information de vol de NAV CANADA, mensuel
401-0016	Mouvements itinérants, par type d'exploitation, dans les aéroports dotés d'une station d'information de vol de NAV CANADA, mensuel
401-0017	Mouvements itinérants, par règle de vol (vols visuels et vols aux instruments) et piste 88, dans les aéroports dotés d'une station d'information de vol de NAV CANADA, mensuel
401-0018	Mouvements itinérants, par groupe motopropulseur, dans les aéroports dotés d'une station d'information de vol de NAV CANADA, mensuel
401-0019	Mouvements itinérants, par poids brut au décollage des aéronefs, dans les aéroports dotés d'une station d'information de vol de NAV CANADA, mensuel

401-0020            Mouvements itinérants intérieurs et internationaux, par type d'exploitation, dans les aéroports dotés d'une station d'information de vol de NAV CANADA, mensuel

---

### **Choisis parmi les enquêtes de Statistique Canada**

---

2715                Statistiques relatives aux mouvements des aéronefs

---

### **Choisis parmi les tableaux sommaires de Statistique Canada**

---

- *Mouvements d'aéronefs par classe de vol (mensuel)*

## Tableaux statistiques

---

Tableau 1-1

## Total des mouvements d'appareils par classe de vol — Tours de NAV CANADA

	Total		Itinérants		Locaux	
	Rang des mouvements	Nombre de mouvements	Rang des mouvements	Nombre de mouvements	Rang des mouvements	Nombre de mouvements
Abbotsford	7	17 740	13	7 680	3	10 060
Boundary Bay	3	21 105	11	8 578	1	12 527
Calgary International	4	20 974	3	20 720	38	254
Calgary/Springbank	10	16 782	18	6 140	2	10 642
Chicoutimi/St-Honoré	22	8 782	31	3 358	10	5 424
Edmonton City Centre	28	7 585	17	6 307	30	1 278
Edmonton International	16	11 293	7	10 689	35	604
Edmonton/Villeneuve	32	6 897	42	1 759	13	5 138
Gander International	38	4 078	38	2 324	24	1 754
Halifax/Robert L Stanfield International	26	7 928	14	6 990	32	938
Hamilton	27	7 623	27	4 231	21	3 392
Kelowna	21	9 547	20	5 988	19	3 559
Kitchener/Waterloo	17	10 071	25	4 809	12	5 262
Langley	19	9 966	28	3 999	8	5 967
London	20	9 591	22	5 567	17	4 024
Moncton/Greater Moncton International	15	11 383	16	6 378	14	5 005
Montréal/Mirabel International	42	2 572	40	1 998	36	574
Montréal/Pierre Elliott Trudeau International	5	18 968	4	18 968	0	0
Montréal/St-Hubert	8	17 547	12	7 918	5	9 629
Oshawa	24	8 276	32	3 300	15	4 976
Ottawa/Macdonald-Cartier International	9	17 005	6	11 657	11	5 348
Pitt Meadows	12	13 847	26	4 505	6	9 342
Prince George	36	4 537	36	2 859	26	1 678
Québec/Jean Lesage International	14	12 134	10	8 622	20	3 512
Regina International	34	5 530	29	3 852	25	1 678
Saskatoon/John G Diefenbaker International	25	8 109	23	5 531	23	2 578
Sault Ste. Marie	31	6 941	35	2 938	18	4 003
St. John's International	40	3 447	34	3 145	37	302
St-Jean	41	2 796	41	1 946	33	850
Sudbury	37	4 372	30	3 710	34	662
Thunder Bay	29	7 446	19	6 055	29	1 391
Toronto/Buttonville Municipal	6	18 840	9	9 204	4	9 636
Toronto/City Centre	18	9 985	24	5 037	16	4 948
Toronto/Lester B Pearson International	1	36 412	1	36 412	0	0
Vancouver Harbour	33	6 675	15	6 669	39	6
Vancouver International	2	27 927	2	27 927	0	0
Victoria International	11	16 246	8	9 508	7	6 738
Whitehorse International	39	3 625	39	2 187	28	1 438
Windsor	35	5 301	37	2 517	22	2 784
Winnipeg/James Armstrong Richardson International	13	12 999	5	11 875	31	1 124
Winnipeg/St. Andrews	23	8 722	33	3 146	9	5 576
Yellowknife	30	7 198	21	5 604	27	1 594
<b>Total des tours de NAV CANADA (42)</b>	.	<b>468 802</b>	.	<b>312 607</b>	.	<b>156 195</b>

**Tableau 1-2**  
**Total des mouvements d'appareils par classe de vol — Stations d'information de vol de NAV CANADA**

	Total		Itinérants		Locaux	
	Rang des mouvements	Nombre de mouvements	Rang des mouvements	Nombre de mouvements	Rang des mouvements	Nombre de mouvements
Brandon Municipal	41	1 151	45	777	24	374
Campbell River	9	3 804	12	2 184	6	1 620
Castlegar	46	924	48	674	29	250
Charlottetown	21	2 462	26	1 472	12	990
Churchill	43	1 027	41	977	45	50
Cranbrook	42	1 104	42	892	32	212
Dawson Creek	44	1 006	46	710	27	296
Deer Lake	29	1 716	25	1 530	34	186
Fort McMurray	2	6 514	1	5 406	11	1 108
Fort Nelson	33	1 554	27	1 428	39	126
Fort St John	19	2 742	11	2 394	26	348
Fredericton International	22	2 379	14	2 153	30	226
Grande Prairie	10	3 718	6	2 791	14	927
High Level	39	1 167	38	1 089	43	78
Îles-de-la-Madeleine	54	350	54	350	0	0
Inuvik/Mike Zubko	30	1 705	24	1 599	40	106
Iqaluit	32	1 568	29	1 356	31	212
Kamloops	4	5 505	7	2 705	3	2 800
Kenora	36	1 411	34	1 273	37	138
Kingston	12	3 424	16	2 078	9	1 346
Kuujuuaq	45	936	43	846	42	90
Kuujuarapik	50	592	50	592	0	0
La Grande Rivière	48	699	47	691	47	8
La Ronge	20	2 615	18	1 979	19	636
Lethbridge	18	2 819	17	2 041	17	778
Lloydminster	31	1 654	39	1 020	20	634
Medicine Hat	35	1 430	40	978	23	452
Mont-Joli	52	403	52	401	50	2
Nanaimo	8	3 937	9	2 577	8	1 360
Norman Wells	25	2 225	33	1 275	13	950
North Bay	3	5 633	10	2 447	1	3 186
Ottawa/Gatineau	6	4 058	23	1 620	4	2 438
Peace River	37	1 343	37	1 133	33	210
Penticton	7	4 015	21	1 805	5	2 210
Port Hardy	40	1 165	36	1 139	46	26
Prince Albert	28	1 822	22	1 720	41	102
Prince Rupert	51	586	51	434	36	152
Rankin Inlet	38	1 285	32	1 283	49	2
Red Deer Regional	11	3 555	15	2 083	7	1 472
Rouyn-Noranda	27	1 991	31	1 285	18	706
Saint John	23	2 348	20	1 816	22	532
Sept-Îles	14	3 003	13	2 184	16	819
Sioux Lookout	16	2 943	4	2 813	38	130
Smithers	47	904	44	828	44	76
St Anthony	53	359	53	353	48	6
St Catharines	1	6 672	3	3 712	2	2 960
Terrace	26	2 049	28	1 419	21	630
Thompson	15	2 951	5	2 797	35	154
Timmins	17	2 831	8	2 579	28	252
Val-D'or	13	3 232	19	1 892	10	1 340
Victoria Harbour	5	4 830	2	4 830	0	0
Wabush	49	664	49	664	0	0
Whitecourt	24	2 236	30	1 346	15	890
Williams Lake	34	1 513	35	1 141	25	372
<b>Total des stations d'information de vol (54)</b>	.	<b>124 529</b>	.	<b>89 561</b>	.	<b>34 968</b>

**Tableau 2-1**  
**Total des mouvements d'appareils, civils et militaires — Tours de NAV CANADA**

	Mouvements civils			Mouvements militaires				
	Total	Itinérants		Locaux	Total	Itinérants		Locaux
		Commerciaux	Privés et officiels					
	nombre							
Abbotsford	17 653	6 185	1 410	10 058	87	85	2	
Boundary Bay	21 105	6 888	1 690	12 527	0	0	0	
Calgary International	20 869	19 171	1 456	242	105	93	12	
Calgary/Springbank	16 768	4 187	1 939	10 642	14	14	0	
Chicoutimi/St-Honoré	8 769	3 151	200	5 418	13	7	6	
Edmonton City Centre	7 531	4 284	1 971	1 276	54	52	2	
Edmonton International	11 125	10 122	441	562	168	126	42	
Edmonton/Villeneuve	6 885	1 144	603	5 138	12	12	0	
Gander International	3 723	1 524	571	1 628	355	229	126	
Halifax/Robert L. Stanfield International	7 669	6 279	516	874	259	195	64	
Hamilton	7 616	3 364	860	3 392	7	7	0	
Kelowna	9 527	4 871	1 105	3 551	20	12	8	
Kitchener/Waterloo	10 023	3 393	1 368	5 262	48	48	0	
Langley	9 959	2 546	1 446	5 967	7	7	0	
London	9 581	4 098	1 459	4 024	10	10	0	
Moncton/Greater Moncton International	11 341	5 886	454	5 001	42	38	4	
Montréal/Mirabel International	2 509	1 501	449	559	63	48	15	
Montréal/Pierre Elliott Trudeau International	18 944	17 021	1 923	0	24	24	0	
Montréal/St-Hubert	17 297	5 712	1 998	9 587	250	208	42	
Oshawa	8 272	2 225	1 071	4 976	4	4	0	
Ottawa/Macdonald-Cartier International	16 748	9 942	1 504	5 302	257	211	46	
Pitt Meadows	13 795	3 079	1 374	9 342	52	52	0	
Prince George	4 474	2 083	713	1 678	63	63	0	
Québec/Jean Lesage International	11 753	6 645	1 646	3 462	381	331	50	
Regina International	5 257	2 955	662	1 640	273	235	38	
Saskatoon/John G. Diefenbaker International	7 784	4 421	881	2 482	325	229	96	
Sault Ste. Marie	6 918	2 556	363	3 999	23	19	4	
St. John's International	3 200	2 620	286	294	247	239	8	
St-Jean	2 222	693	679	850	574	574	0	
Sudbury	4 260	2 939	659	662	112	112	0	
Thunder Bay	7 195	5 147	709	1 339	251	199	52	
Toronto/Buttonville Municipal	18 815	6 201	2 982	9 632	25	21	4	
Toronto/City Centre	9 885	4 101	842	4 942	100	94	6	
Toronto/Lester B. Pearson International	36 390	34 958	1 432	0	22	22	0	
Vancouver Harbour	6 668	6 479	183	6	7	7	0	
Vancouver International	27 892	26 025	1 867	0	35	35	0	
Victoria International	15 663	7 400	1 879	6 384	583	229	354	
Whitehorse International	3 620	1 497	685	1 438	5	5	0	
Windsor	5 293	2 101	408	2 784	8	8	0	
Winnipeg/James Armstrong Richardson International	11 861	10 383	814	664	1 138	678	460	
Winnipeg/St. Andrews	8 694	2 804	314	5 576	28	28	0	
Yellowknife	6 943	5 192	317	1 434	255	95	160	
<b>Total des tours de NAV CANADA (42)</b>	<b>462 496</b>	<b>263 773</b>	<b>44 129</b>	<b>154 594</b>	<b>6 306</b>	<b>4 705</b>	<b>1 601</b>	

Tableau 2-2

## Total des mouvements d'appareils, civils et militaires — Stations d'information de vol de NAV CANADA

	Mouvements civils			Mouvements militaires			
	Total	Itinérants		Locaux	Total	Itinérants	Locaux
		Commerciaux	Privés et officiels				
nombre							
Brandon Municipal	1 063	461	228	374	88	88	0
Campbell River	3 787	1 462	705	1 620	17	17	0
Castlegar	910	564	96	250	14	14	0
Charlottetown	2 422	1 217	223	982	40	32	8
Churchill	1 024	938	36	50	3	3	0
Cranbrook	1 097	730	155	212	7	7	0
Dawson Creek	1 006	528	182	296	0	0	0
Deer Lake	1 712	1 457	69	186	4	4	0
Fort McMurray	6 501	4 799	594	1 108	13	13	0
Fort Nelson	1 554	1 167	261	126	0	0	0
Fort St John	2 742	2 041	353	348	0	0	0
Fredericton International	2 132	1 556	400	176	247	197	50
Grande Prairie	3 661	2 065	669	927	57	57	0
High Level	1 165	1 018	69	78	2	2	0
Îles-de-la-Madeleine	344	295	49	0	6	6	0
Inuvik/Mike Zubko	1 703	1 568	29	106	2	2	0
Iqaluit	1 532	1 205	115	212	36	36	0
Kamloops	5 475	2 026	649	2 800	30	30	0
Kenora	1 351	1 021	192	138	60	60	0
Kingston	3 360	1 438	582	1 340	64	58	6
Kuujuaq	932	810	32	90	4	4	0
Kuujuarapik	592	584	8	0	0	0	0
La Grande Rivière	699	657	34	8	0	0	0
La Ronge	2 451	1 386	429	636	164	164	0
Lethbridge	2 778	1 508	492	778	41	41	0
Lloydminster	1 644	621	389	634	10	10	0
Medicine Hat	1 402	749	201	452	28	28	0
Mont-Joli	385	340	43	2	18	18	0
Nanaimo	3 440	1 423	1 105	912	497	49	448
Norman Wells	2 221	1 214	57	950	4	4	0
North Bay	5 517	1 806	537	3 174	116	104	12
Ottawa/Gatineau	4 050	741	871	2 438	8	8	0
Peace River	1 336	980	146	210	7	7	0
Penticton	3 880	1 227	443	2 210	135	135	0
Port Hardy	1 155	910	221	24	10	8	2
Prince Albert	1 749	1 282	365	102	73	73	0
Prince Rupert	586	330	104	152	0	0	0
Rankin Inlet	1 280	1 262	16	2	5	5	0
Red Deer Regional	3 543	1 331	740	1 472	12	12	0
Rouyn-Noranda	1 950	897	347	706	41	41	0
Saint John	2 281	1 327	430	524	67	59	8
Sept-Îles	2 970	1 957	200	813	33	27	6
Sioux Lookout	2 937	2 700	107	130	6	6	0
Smithers	904	626	202	76	0	0	0
St Anthony	355	329	20	6	4	4	0
St Catharines	6 356	1 137	2 259	2 960	316	316	0
Terrace	2 049	1 300	119	630	0	0	0
Thompson	2 933	2 623	166	144	18	8	10
Timmins	2 773	2 111	410	252	58	58	0
Val-D'or	3 213	1 512	361	1 340	19	19	0
Victoria Harbour	4 809	4 072	737	0	21	21	0
Wabush	664	631	33	0	0	0	0
Whitecourt	2 234	1 172	172	890	2	2	0
Williams Lake	1 511	771	368	372	2	2	0
<b>Total des stations d'information de vol (54)</b>	<b>122 120</b>	<b>69 882</b>	<b>17 820</b>	<b>34 418</b>	<b>2 409</b>	<b>1 859</b>	<b>550</b>

Tableau 3-1

## Mouvements itinérants selon le type d'opérateur — Tours de NAV CANADA

	Total	Mouvements des transporteurs aériens		Autres mouvements commerciaux	Mouvements privés	Mouvements officiels	
		Niveaux I à III et étrangers	Niveaux IV à VI			Civil	Militaire
nombre							
Abbotsford	7 680	943	2 926	2 316	1 183	227	85
Boundary Bay	8 578	23	1 672	5 193	1 628	62	0
Calgary International	20 720	17 053	1 167	951	1 277	179	93
Calgary/Springbank	6 140	23	1 046	3 118	1 893	46	14
Chicoutimi/St-Honoré	3 358	12	913	2 226	196	4	7
Edmonton City Centre	6 307	1 702	923	1 659	1 518	453	52
Edmonton International	10 689	9 563	426	133	379	62	126
Edmonton/Villeneuve	1 759	9	350	785	599	4	12
Gander International	2 324	410	1 075	39	419	152	229
Halifax/Robert L Stanfield International	6 990	5 702	554	23	383	133	195
Hamilton	4 231	2 022	1 210	132	645	215	7
Kelowna	5 988	2 700	542	1 629	956	149	12
Kitchener/Waterloo	4 809	299	2 048	1 046	1 364	4	48
Langley	3 999	137	322	2 087	1 440	6	7
London	5 567	1 377	774	1 947	1 387	72	10
Moncton/Greater Moncton International	6 378	5 650	76	160	207	247	38
Montréal/Mirabel International	1 998	991	467	43	395	54	48
Montréal/Pierre Elliott Trudeau International	18 968	15 844	774	403	1 666	257	24
Montréal/St-Hubert	7 918	2 364	984	2 364	1 881	117	208
Oshawa	3 300	130	93	2 002	1 066	5	4
Ottawa/Macdonald-Cartier International	11 657	6 921	409	2 612	827	677	211
Pitt Meadows	4 505	59	1 262	1 758	1 364	10	52
Prince George	2 859	1 314	634	135	599	114	63
Québec/Jean Lesage International	8 622	3 884	818	1 943	1 234	412	331
Regina International	3 852	2 059	830	66	481	181	235
Saskatoon/John G Diefenbaker International	5 531	3 046	970	405	543	338	229
Sault Ste. Marie	2 938	891	172	1 493	283	80	19
St. John's International	3 145	1 342	1 193	85	146	140	239
St-Jean	1 946	184	249	260	651	28	574
Sudbury	3 710	1 710	1 081	148	325	334	112
Thunder Bay	6 055	3 084	1 643	420	341	368	199
Toronto/Buttonville Municipal	9 204	595	798	4 808	2 929	53	21
Toronto/City Centre	5 037	1 170	1 190	1 741	818	24	94
Toronto/Lester B Pearson International	36 412	34 273	498	187	1 401	31	22
Vancouver Harbour	6 669	6 042	389	48	182	1	7
Vancouver International	27 927	23 847	1 850	328	1 522	345	35
Victoria International	9 508	3 356	3 259	785	1 815	64	229
Whitehorse International	2 187	759	704	34	643	42	5
Windsor	2 517	710	1 254	137	394	14	8
Winnipeg/James Armstrong Richardson International	11 875	9 506	802	75	516	298	678
Winnipeg/St. Andrews	3 146	559	1 573	672	308	6	28
Yellowknife	5 604	4 307	880	5	214	103	95
<b>Total des tours de NAV CANADA (42)</b>	<b>312 607</b>	<b>176 572</b>	<b>40 800</b>	<b>46 401</b>	<b>38 018</b>	<b>6 111</b>	<b>4 705</b>



**Tableau 3-2**  
**Mouvements itinérants selon le type d'opérateur — Stations d'information de vol de NAV CANADA**

	Total	Mouvements des transporteurs aériens		Autres mouvements commerciaux	Mouvements privés	Mouvements officiels	
		Niveaux I à III et étranger	Niveaux IV à VI			Civil	Militaire
nombre							
Brandon Municipal	777	130	280	51	207	21	88
Campbell River	2 184	763	349	350	687	18	17
Castlegar	674	307	122	135	77	19	14
Charlottetown	1 472	858	19	340	165	58	32
Churchill	977	811	124	3	27	9	3
Cranbrook	892	521	66	143	143	12	7
Dawson Creek	710	277	121	130	165	17	0
Deer Lake	1 530	884	547	26	22	47	4
Fort McMurray	5 406	3 032	1 345	422	566	28	13
Fort Nelson	1 428	348	424	395	241	20	0
Fort St John	2 394	897	985	159	323	30	0
Fredericton International	2 153	1 138	404	14	218	182	197
Grande Prairie	2 791	1 361	667	37	635	34	57
High Level	1 089	550	463	5	55	14	2
Îles-de-la-Madeleine	350	267	16	12	8	41	6
Inuvik/Mike Zubko	1 599	500	1 066	2	11	18	2
Iqaluit	1 356	1 133	36	36	73	42	36
Kamloops	2 705	888	494	644	585	64	30
Kenora	1 273	542	449	30	130	62	60
Kingston	2 078	528	332	578	545	37	58
Kuujuaq	846	745	65	0	14	18	4
Kuujuaqapik	592	578	6	0	4	4	0
La Grande Rivière	691	530	116	11	26	8	0
La Ronge	1 979	1 322	59	5	103	326	164
Lethbridge	2 041	615	103	790	456	36	41
Lloydminster	1 020	169	397	55	357	32	10
Medicine Hat	978	585	105	59	191	10	28
Mont-Joli	401	292	22	26	21	22	18
Nanaimo	2 577	499	647	277	1 065	40	49
Norman Wells	1 275	710	502	2	47	10	4
North Bay	2 447	638	427	741	435	102	104
Ottawa/Gatineau	1 620	133	341	267	745	126	8
Peace River	1 133	486	413	81	134	12	7
Penticton	1 805	339	695	193	421	22	135
Port Hardy	1 139	787	103	20	115	106	8
Prince Albert	1 720	1 148	101	33	156	209	73
Prince Rupert	434	217	109	4	60	44	0
Rankin Inlet	1 283	1 098	156	8	6	10	5
Red Deer Regional	2 083	431	740	160	704	36	12
Rouyn-Noranda	1 285	565	160	172	320	27	41
Saint John	1 816	1 038	140	149	418	12	59
Sept-Îles	2 184	1 294	572	91	128	72	27
Sioux Lookout	2 813	1 741	907	52	97	10	6
Smithers	828	486	138	2	188	14	0
St Anthony	353	50	221	58	6	14	4
St Catharines	3 712	36	1 001	100	2 251	8	316
Terrace	1 419	721	578	1	89	30	0
Thompson	2 797	1 988	586	49	42	124	8
Timmins	2 579	1 770	292	49	201	209	58
Val-D'or	1 892	749	242	521	205	156	19
Victoria Harbour	4 830	3 989	83	0	642	95	21
Wabush	664	348	279	4	13	20	0
Whitecourt	1 346	70	889	213	158	14	2
Williams Lake	1 141	405	305	61	332	36	2
<b>Total des stations d'information de vol (54)</b>	<b>89 561</b>	<b>42 307</b>	<b>19 809</b>	<b>7 766</b>	<b>15 033</b>	<b>2 787</b>	<b>1 859</b>

Tableau 4-1

## Mouvements itinérants par I.F.R. (selon les règles de vol aux instruments) et V.F.R. (selon les règles de vol visuel) et mouvements de piste 88 — Tours de NAV CANADA

	Mouvements itinérants				Vois, piste 88	
	Total des vols IFR et VFR <sup>1</sup>	IFR	Vols IFR, pourcentage du total des vols	VFR		Vols VFR, pourcentage du total des vols
	nombre		pourcentage	nombre		pourcentage
Abbotsford	7 680	1 958	25,4	5 722	74,5	1 959
Boundary Bay	8 578	401	4,6	8 177	95,3	758
Calgary International	20 720	18 914	91,2	1 806	8,7	950
Calgary/Springbank	6 140	267	4,3	5 873	95,6	3 288
Chicoutimi/St-Honoré	3 358	253	7,5	3 105	92,4	181
Edmonton City Centre	6 307	2 959	46,9	3 348	53,0	3 208
Edmonton International	10 689	9 985	93,4	704	6,5	1 624
Edmonton/Villeneuve	1 759	13	0,7	1 746	99,2	183
Gander International	2 324	1 381	59,4	943	40,5	158
Halifax/Robert L. Stanfield International	6 990	6 290	89,9	700	10,0	885
Hamilton	4 231	2 545	60,1	1 686	39,8	1 164
Kelowna	5 988	3 095	51,6	2 893	48,3	1 185
Kitchener/Waterloo	4 809	796	16,5	4 013	83,4	864
Langley	3 999	55	1,3	3 944	98,6	4 093
London	5 567	1 831	32,8	3 736	67,1	825
Moncton/Greater Moncton International	6 378	2 578	40,4	3 800	59,5	357
Montréal/Mirabel International	1 998	1 162	58,1	836	41,8	1 601
Montréal/Pierre Elliott Trudeau International	18 968	17 925	94,5	1 043	5,4	3 752
Montréal/St-Hubert	7 918	1 608	20,3	6 310	79,6	2 052
Oshawa	3 300	118	3,5	3 182	96,4	715
Ottawa/Macdonald-Cartier International	11 657	7 830	67,1	3 827	32,8	1 522
Pitt Meadows	4 505	23	0,5	4 482	99,4	3 611
Prince George	2 859	1 450	50,7	1 409	49,2	530
Québec/Jean Lesage International	8 622	4 796	55,6	3 826	44,3	767
Regina International	3 852	2 522	65,4	1 330	34,5	131
Saskatoon/John G. Diefenbaker International	5 531	3 488	63,0	2 043	36,9	213
Sault Ste. Marie	2 938	1 164	39,6	1 774	60,3	190
St. John's International	3 145	2 894	92,0	251	7,9	267
St-Jean	1 946	303	15,5	1 643	84,4	266
Sudbury	3 710	2 021	54,4	1 689	45,5	530
Thunder Bay	6 055	3 931	64,9	2 124	35,0	354
Toronto/Buttonville Municipal	9 204	1 110	12,0	8 094	87,9	1 140
Toronto/City Centre	5 037	1 415	28,0	3 622	71,9	4 145
Toronto/Lester B. Pearson International	36 412	36 241	99,5	171	0,4	172
Vancouver Harbour	6 669	45	0,6	6 624	99,3	3 030
Vancouver International	27 927	20 283	72,6	7 644	27,3	12 295
Victoria International	9 508	3 572	37,5	5 936	62,4	10 557
Whitehorse International	2 187	468	21,3	1 719	78,6	442
Windsor	2 517	931	36,9	1 586	63,0	92
Winnipeg/James Armstrong Richardson International	11 875	10 215	86,0	1 660	13,9	1 862
Winnipeg/St. Andrews	3 146	156	4,9	2 990	95,0	233
Yellowknife	5 604	2 431	43,3	3 173	56,6	109
<b>Total des tours de NAV CANADA (42)</b>	<b>312 607</b>	<b>181 423</b>	<b>58,0</b>	<b>131 184</b>	<b>42,0</b>	<b>72 260</b>

1. Le total exclut les vols de piste 88.

Tableau 4-2

## Mouvements itinérants par I.F.R. (selon les règles de vol aux instruments) et V.F.R. (selon les règles de vol visuel) et mouvements de piste 88 — Stations d'information de vol de NAV CANADA

	Mouvements itinérants				Vois, piste 88	
	Total des vols IFR et VFR <sup>1</sup>	IFR	Vols IFR, pourcentage du total des vols	VFR		Vols VFR, pourcentage du total des vols
	nombre		pourcentage	nombre		pourcentage
Brandon Municipal	777	152	19,5	625	80,4	45
Campbell River	2 184	472	21,6	1 712	78,3	492
Castlegar	674	343	50,8	331	49,1	95
Charlottetown	1 472	785	53,3	687	46,6	28
Churchill	977	806	82,4	171	17,5	19
Cranbrook	892	549	61,5	343	38,4	218
Dawson Creek	710	248	34,9	462	65,0	37
Deer Lake	1 530	1 424	93,0	106	6,9	23
Fort McMurray	5 406	1 948	36,0	3 458	63,9	59
Fort Nelson	1 428	394	27,5	1 034	72,4	159
Fort St John	2 394	828	34,5	1 566	65,4	166
Fredericton International	2 153	987	45,8	1 166	54,1	132
Grande Prairie	2 791	1 556	55,7	1 235	44,2	167
High Level	1 089	291	26,7	798	73,2	428
Îles-de-la-Madeleine	350	323	92,2	27	7,7	14
Inuvik/Mike Zubko	1 599	284	17,7	1 315	82,2	20
Iqaluit	1 356	1 079	79,5	277	20,4	0
Kamloops	2 705	1 111	41,0	1 594	58,9	376
Kenora	1 273	506	39,7	767	60,2	203
Kingston	2 078	703	33,8	1 375	66,1	137
Kuujuaq	846	369	43,6	477	56,3	2
Kuujuarapik	592	288	48,6	304	51,3	1
La Grande Rivière	691	536	77,5	155	22,4	457
La Ronge	1 979	779	39,3	1 200	60,6	1 101
Lethbridge	2 041	693	33,9	1 348	66,0	91
Lloydminster	1 020	293	28,7	727	71,2	25
Medicine Hat	978	428	43,7	550	56,2	221
Mont-Joli	401	289	72,0	112	27,9	58
Nanaimo	2 577	563	21,8	2 014	78,1	1 271
Norman Wells	1 275	189	14,8	1 086	85,1	491
North Bay	2 447	860	35,1	1 587	64,8	483
Ottawa/Gatineau	1 620	223	13,7	1 397	86,2	156
Peace River	1 133	390	34,4	743	65,5	135
Penticton	1 805	327	18,1	1 478	81,8	205
Port Hardy	1 139	278	24,4	861	75,5	408
Prince Albert	1 720	1 217	70,7	503	29,2	133
Prince Rupert	434	269	61,9	165	38,0	36
Rankin Inlet	1 283	878	68,4	405	31,5	0
Red Deer Regional	2 083	352	16,8	1 731	83,1	377
Rouyn-Noranda	1 285	747	58,1	538	41,8	208
Saint John	1 816	1 198	65,9	618	34,0	28
Sept-Îles	2 184	1 377	63,0	807	36,9	302
Sioux Lookout	2 813	1 690	60,0	1 123	39,9	1 267
Smithers	828	439	53,0	389	46,9	226
St Anthony	353	235	66,5	118	33,4	2
St Catharines	3 712	122	3,2	3 590	96,7	479
Terrace	1 419	707	49,8	712	50,1	327
Thompson	2 797	1 377	49,2	1 420	50,7	150
Timmins	2 579	1 646	63,8	933	36,1	394
Val-D'or	1 892	750	39,6	1 142	60,3	704
Victoria Harbour	4 830	64	1,3	4 766	98,6	465
Wabush	664	607	91,4	57	8,5	107
Whitecourt	1 346	128	9,5	1 218	90,4	78
Williams Lake	1 141	469	41,1	672	58,8	438
<b>Total des stations d'information de vol (54)</b>	<b>89 561</b>	<b>35 566</b>	<b>39,7</b>	<b>53 995</b>	<b>60,3</b>	<b>13 644</b>

1. Le total exclut les vols de piste 88.

**Tableau 5-1**  
**Mouvements itinérants par groupe motopropulseur — Tours de NAV CANADA**

	Total	À réaction	Turbo- propulseurs	À pistons	Hélicoptères	Planeurs
	nombre					
Abbotsford	7 680	722	375	5 254	1 328	1
Boundary Bay	8 578	2	37	7 976	560	3
Calgary International	20 720	13 423	5 375	1 428	494	0
Calgary/Springbank	6 140	20	185	4 982	953	0
Chicoutimi/St-Honoré	3 358	3	39	2 943	365	8
Edmonton City Centre	6 307	519	2 184	2 657	947	0
Edmonton International	10 689	6 622	3 300	681	86	0
Edmonton/Villeneuve	1 759	14	7	1 248	379	111
Gander International	2 324	659	730	652	281	2
Halifax/Robert L Stanfield International	6 990	4 096	1 869	595	430	0
Hamilton	4 231	1 608	887	1 645	91	0
Kelowna	5 988	1 675	1 374	2 225	711	3
Kitchener/Waterloo	4 809	223	375	3 848	363	0
Langley	3 999	0	114	3 080	799	6
London	5 567	482	1 466	3 413	206	0
Moncton/Greater Moncton International	6 378	1 192	920	4 179	85	2
Montréal/Mirabel International	1 998	803	413	692	90	0
Montréal/Pierre Elliott Trudeau International	18 968	12 292	5 420	925	331	0
Montréal/St-Hubert	7 918	174	908	5 871	964	1
Oshawa	3 300	7	96	3 115	81	1
Ottawa/Macdonald-Cartier International	11 657	5 498	2 382	3 371	406	0
Pitt Meadows	4 505	6	37	3 910	528	24
Prince George	2 859	579	1 053	622	579	26
Québec/Jean Lesage International	8 622	1 357	3 103	3 252	866	44
Regina International	3 852	1 479	724	1 553	96	0
Saskatoon/John G Diefenbaker International	5 531	1 583	1 766	2 086	96	0
Sault Ste. Marie	2 938	28	1 073	1 770	67	0
St. John's International	3 145	1 213	1 541	85	306	0
St-Jean	1 946	8	89	1 550	20	279
Sudbury	3 710	38	2 179	799	694	0
Thunder Bay	6 055	933	3 302	872	948	0
Toronto/Buttonville Municipal	9 204	158	649	7 867	530	0
Toronto/City Centre	5 037	4	1 375	3 204	454	0
Toronto/Lester B Pearson International	36 412	30 051	6 255	77	29	0
Vancouver Harbour	6 669	0	3 201	2 350	1 118	0
Vancouver International	27 927	12 449	9 888	4 168	1 421	1
Victoria International	9 508	1 216	2 522	5 487	282	1
Whitehorse International	2 187	244	561	1 079	303	0
Windsor	2 517	180	674	1 641	22	0
Winnipeg/James Armstrong Richardson International	11 875	5 536	4 852	1 307	180	0
Winnipeg/St. Andrews	3 146	2	235	2 678	231	0
Yellowknife	5 604	881	3 331	539	853	0
<b>Total des tours de NAV CANADA (42)</b>	<b>312 607</b>	<b>107 979</b>	<b>76 866</b>	<b>107 676</b>	<b>19 573</b>	<b>513</b>

**Tableau 5-2**  
**Mouvements itinérants par groupe motopropulseur — Stations d'information de vol de NAV CANADA**

	Total	À réaction	Turbo- propulseurs	À pistons	Hélicoptères	Planeurs
	nombre					
Brandon Municipal	777	12	188	443	134	0
Campbell River	2 184	46	848	886	404	0
Castlegar	674	22	328	222	102	0
Charlottetown	1 472	291	353	780	46	2
Churchill	977	20	840	45	72	0
Cranbrook	892	20	487	337	47	1
Dawson Creek	710	14	300	293	103	0
Deer Lake	1 530	341	1 076	62	51	0
Fort McMurray	5 406	821	1 698	1 455	1 432	0
Fort Nelson	1 428	28	365	391	644	0
Fort St John	2 394	280	679	366	1 069	0
Fredericton International	2 153	349	555	1 019	230	0
Grande Prairie	2 791	346	1 203	627	569	46
High Level	1 089	10	458	241	380	0
Îles-de-la-Madeleine	350	14	281	55	0	0
Inuvik/Mike Zubko	1 599	117	883	245	354	0
Iqaluit	1 356	377	920	21	38	0
Kamloops	2 705	96	1 090	1 137	382	0
Kenora	1 273	21	593	224	435	0
Kingston	2 078	41	620	1 275	141	1
Kuujuaq	846	134	631	37	44	0
Kuujuarapik	592	4	578	2	8	0
La Grande Rivière	691	12	638	29	12	0
La Ronge	1 979	6	1 238	679	56	0
Lethbridge	2 041	68	724	1 205	44	0
Lloydminster	1 020	12	279	620	109	0
Medicine Hat	978	20	438	403	117	0
Mont-Joli	401	21	285	60	35	0
Nanaimo	2 577	29	540	1 894	108	6
Norman Wells	1 275	146	396	371	362	0
North Bay	2 447	72	889	964	479	43
Ottawa/Gatineau	1 620	7	191	1 237	185	0
Peace River	1 133	23	436	230	444	0
Penticton	1 805	21	372	769	639	4
Port Hardy	1 139	14	667	259	199	0
Prince Albert	1 720	10	1 229	415	66	0
Prince Rupert	434	22	246	41	125	0
Rankin Inlet	1 283	155	956	11	161	0
Red Deer Regional	2 083	38	436	1 409	200	0
Rouyn-Noranda	1 285	99	703	433	24	26
Saint John	1 816	451	635	667	61	2
Sept-Îles	2 184	59	1 243	459	423	0
Sioux Lookout	2 813	10	2 460	303	40	0
Smithers	828	18	526	148	136	0
St Anthony	353	2	311	18	22	0
St Catharines	3 712	21	55	2 382	491	763
Terrace	1 419	17	725	48	629	0
Thompson	2 797	19	2 212	368	198	0
Timmins	2 579	18	1 917	421	223	0
Val-D'or	1 892	90	773	723	306	0
Victoria Harbour	4 830	0	3 081	834	915	0
Wabush	664	8	588	39	29	0
Whitecourt	1 346	15	202	195	934	0
Williams Lake	1 141	24	512	412	193	0
<b>Total des stations d'information de vol (54)</b>	<b>89 561</b>	<b>4 931</b>	<b>40 877</b>	<b>28 209</b>	<b>14 650</b>	<b>894</b>

**Tableau 6-1**  
**Mouvements itinérants par groupe de poids — Tours de NAV CANADA**

	Poids brut au décollage en kilogrammes									
	2 000 et moins	2 001 à 4 000	4 001 à 5 670	5 671 à 9 000	9 001 à 18 000	18 001 à 35 000	35 001 à 70 000	70 001 à 90 000	90 001 à 136 000	136 001 et plus
	nombre									
Abbotsford	5 929	454	298	133	108	255	493	8	0	2
Boundary Bay	8 188	310	72	2	6	0	0	0	0	0
Calgary International	1 298	727	1 844	2 483	902	4 126	6 912	1 437	391	600
Calgary/Springbank	5 701	223	194	12	7	2	1	0	0	0
Chicoutimi/St-Honoré	2 842	473	40	0	0	3	0	0	0	0
Edmonton City Centre	2 971	601	1 689	748	221	72	2	3	0	0
Edmonton International	458	279	658	1 027	398	2 629	4 257	654	182	147
Edmonton/Villeneuve	1 657	43	55	4	0	0	0	0	0	0
Gander International	672	44	207	400	442	313	48	50	67	81
Halifax/Robert L. Stanfield International	288	401	508	819	1 015	1 368	1 921	291	195	184
Hamilton	1 450	476	334	353	234	197	459	6	718	4
Kelowna	2 735	161	255	844	301	823	853	0	16	0
Kitchener/Waterloo	3 970	275	182	88	244	12	36	2	0	0
Langley	3 712	209	71	1	6	0	0	0	0	0
London	3 628	260	330	91	796	286	166	2	0	8
Moncton/Greater Moncton International	4 041	272	417	361	176	640	180	6	283	2
Montréal/Mirabel International	566	280	86	200	103	175	71	11	304	202
Montréal/Pierre Elliott Trudeau International	841	384	668	1 171	3 069	5 772	4 122	1 057	28	1 856
Montréal/St-Hubert	5 969	730	894	119	171	9	12	0	14	0
Oshawa	2 981	219	82	3	11	2	0	2	0	0
Ottawa/Macdonald-Cartier International	3 360	238	1 069	314	742	2 904	1 693	967	200	170
Pitt Meadows	4 366	73	60	0	4	2	0	0	0	0
Prince George	934	218	352	695	22	424	214	0	0	0
Québec/Jean Lesage International	3 214	756	1 082	187	1 343	1 934	44	0	9	53
Regina International	1 195	445	376	414	97	618	613	0	92	2
Saskatoon/John G. Diefenbaker International	1 662	484	728	781	257	813	765	0	41	0
Sault Ste. Marie	1 768	131	590	65	246	136	2	0	0	0
St. John's International	57	37	378	558	768	149	842	266	72	18
St-Jean	1 695	150	95	6	0	0	0	0	0	0
Sudbury	735	702	1 630	123	179	335	4	2	0	0
Thunder Bay	1 133	464	2 901	241	240	821	249	6	0	0
Toronto/Buttonville Municipal	7 838	587	589	141	35	12	0	2	0	0
Toronto/City Centre	3 047	382	621	32	4	947	0	4	0	0
Toronto/Lester B. Pearson International	40	333	387	2 694	4 303	8 078	12 322	3 711	556	3 988
Vancouver Harbour	277	4 670	1 685	6	31	0	0	0	0	0
Vancouver International	1 638	4 737	1 191	3 076	3 140	3 814	6 194	1 554	313	2 270
Victoria International	4 761	1 117	273	402	1 422	865	511	107	42	8
Whitehorse International	1 192	227	306	75	40	102	231	0	0	14
Windsor	1 509	203	88	131	421	103	31	6	4	21
Winnipeg/James Armstrong Richardson International	790	653	3 636	366	941	1 477	2 839	350	786	37
Winnipeg/St. Andrews	2 346	562	208	2	22	6	0	0	0	0
Yellowknife	953	782	1 326	259	258	1 113	655	258	0	0
<b>Total des tours de NAV CANADA (42)</b>	<b>104 407</b>	<b>24 772</b>	<b>28 455</b>	<b>19 427</b>	<b>22 725</b>	<b>41 337</b>	<b>46 742</b>	<b>10 762</b>	<b>4 313</b>	<b>9 667</b>

**Tableau 6-2**  
**Mouvements itinérants par groupe de poids — Stations d'information de vol de NAV CANADA**

	Poids brut au décollage en kilogrammes									
	2 000 et moins	2 001 à 4 000	4 001 à 5 670	5 671 à 9 000	9 001 à 18 000	18 001 à 35 000	35 001 à 70 000	70 001 à 90 000	90 001 à 136 000	136 001 et plus
	nombre									
Brandon Municipal	446	49	235	23	14	2	0	8	0	0
Campbell River	1 181	122	102	502	264	12	1	0	0	0
Castlegar	303	20	20	96	29	206	0	0	0	0
Charlottetown	644	204	55	26	247	200	94	2	0	0
Churchill	82	78	110	66	309	304	4	22	0	2
Cranbrook	303	66	60	287	49	127	0	0	0	0
Dawson Creek	388	11	64	142	105	0	0	0	0	0
Deer Lake	78	26	148	40	898	173	167	0	0	0
Fort McMurray	2 354	749	598	605	254	505	339	2	0	0
Fort Nelson	900	135	143	149	101	0	0	0	0	0
Fort St John	1 330	103	310	291	109	244	7	0	0	0
Fredericton International	763	315	277	184	88	504	8	14	0	0
Grande Prairie	996	294	539	316	32	476	138	0	0	0
High Level	558	91	204	206	2	6	22	0	0	0
Îles-de-la-Madeleine	2	55	102	4	52	129	6	0	0	0
Inuvik/Mike Zubko	517	46	784	56	27	54	115	0	0	0
Iqaluit	12	17	487	85	58	406	177	21	91	2
Kamloops	1 112	303	275	401	120	494	0	0	0	0
Kenora	359	75	777	14	28	20	0	0	0	0
Kingston	1 298	61	119	486	90	18	0	6	0	0
Kuujuaq	50	25	493	0	106	56	88	0	28	0
Kuujuarapik	10	0	312	0	190	80	0	0	0	0
La Grande Rivière	22	31	62	22	130	420	4	0	0	0
La Ronge	124	447	619	107	242	440	0	0	0	0
Lethbridge	1 030	207	263	506	6	29	0	0	0	0
Lloydminster	644	86	160	120	6	4	0	0	0	0
Medicine Hat	445	40	256	209	20	8	0	0	0	0
Mont-Joli	61	18	166	15	121	20	0	0	0	0
Nanaimo	1 630	355	104	119	180	189	0	0	0	0
Norman Wells	589	167	303	14	6	50	142	4	0	0
North Bay	1 311	266	457	101	191	99	6	12	0	4
Ottawa/Gatineau	1 251	162	194	7	2	4	0	0	0	0
Peace River	483	169	322	129	25	5	0	0	0	0
Penticton	1 333	58	61	169	47	135	2	0	0	0
Port Hardy	162	246	426	140	161	4	0	0	0	0
Prince Albert	214	174	284	355	341	352	0	0	0	0
Prince Rupert	46	128	36	38	58	128	0	0	0	0
Rankin Inlet	164	53	257	261	315	70	151	12	0	0
Red Deer Regional	1 432	147	331	119	21	9	24	0	0	0
Rouyn-Noranda	455	32	324	6	236	156	76	0	0	0
Saint John	446	248	219	296	184	359	62	2	0	0
Sept-Îles	500	361	409	189	587	119	0	17	0	2
Sioux Lookout	108	270	1 973	455	4	3	0	0	0	0
Smithers	250	48	114	240	55	121	0	0	0	0
St Anthony	18	21	198	2	114	0	0	0	0	0
St Catharines	3 424	206	47	15	9	3	0	8	0	0
Terrace	578	20	122	241	283	175	0	0	0	0
Thompson	264	576	1 416	16	298	225	0	2	0	0
Timmins	455	303	981	162	429	221	0	28	0	0
Val-D'or	793	168	351	31	289	192	2	2	64	0
Victoria Harbour	142	2 917	1 748	4	19	0	0	0	0	0
Wabush	34	42	55	55	421	57	0	0	0	0
Whitecourt	920	117	201	95	4	4	3	2	0	0
Williams Lake	501	96	97	405	4	0	38	0	0	0
<b>Total des stations d'information de vol (54)</b>	<b>33 515</b>	<b>11 024</b>	<b>18 770</b>	<b>8 622</b>	<b>7 980</b>	<b>7 617</b>	<b>1 676</b>	<b>164</b>	<b>183</b>	<b>10</b>

Tableau 7-1

## Mouvements itinérants, intérieurs, transfrontaliers et internationaux — Tours de NAV CANADA

	Total	Mouvements des transporteurs aériens		Autres mouvements commerciaux	Mouvements privés	Mouvements officiels	
		Niveaux I à III et étrangers	Niveaux IV à VI			Civil	Militaire
nombre							
<b>Abbotsford</b>							
Intérieurs	7 571	930	2 908	2 309	1 112	227	85
Transfrontaliers	106	10	18	7	71	0	0
Autres internationaux	3	3	0	0	0	0	0
<b>Total</b>	<b>7 680</b>	<b>943</b>	<b>2 926</b>	<b>2 316</b>	<b>1 183</b>	<b>227</b>	<b>85</b>
<b>Boundary Bay</b>							
Intérieurs	8 520	23	1 670	5 166	1 599	62	0
Transfrontaliers	58	0	2	27	29	0	0
Autres internationaux	0	0	0	0	0	0	0
<b>Total</b>	<b>8 578</b>	<b>23</b>	<b>1 672</b>	<b>5 193</b>	<b>1 628</b>	<b>62</b>	<b>0</b>
<b>Calgary International</b>							
Intérieurs	16 903	13 644	1 110	929	957	179	84
Transfrontaliers	3 363	2 968	55	22	316	0	2
Autres internationaux	454	441	2	0	4	0	7
<b>Total</b>	<b>20 720</b>	<b>17 053</b>	<b>1 167</b>	<b>951</b>	<b>1 277</b>	<b>179</b>	<b>93</b>
<b>Calgary/Springbank</b>							
Intérieurs	6 068	22	1 040	3 113	1 835	46	12
Transfrontaliers	68	1	5	5	55	0	2
Autres internationaux	4	0	1	0	3	0	0
<b>Total</b>	<b>6 140</b>	<b>23</b>	<b>1 046</b>	<b>3 118</b>	<b>1 893</b>	<b>46</b>	<b>14</b>
<b>Chicoutimi/St-Honoré</b>							
Intérieurs	3 358	12	913	2 226	196	4	7
Transfrontaliers	0	0	0	0	0	0	0
Autres internationaux	0	0	0	0	0	0	0
<b>Total</b>	<b>3 358</b>	<b>12</b>	<b>913</b>	<b>2 226</b>	<b>196</b>	<b>4</b>	<b>7</b>
<b>Edmonton City Centre</b>							
Intérieurs	6 275	1 694	913	1 659	1 504	453	52
Transfrontaliers	32	8	10	0	14	0	0
Autres internationaux	0	0	0	0	0	0	0
<b>Total</b>	<b>6 307</b>	<b>1 702</b>	<b>923</b>	<b>1 659</b>	<b>1 518</b>	<b>453</b>	<b>52</b>
<b>Edmonton International</b>							
Intérieurs	9 430	8 380	413	130	331	61	115
Transfrontaliers	1 153	1 081	13	3	46	1	9
Autres internationaux	106	102	0	0	2	0	2
<b>Total</b>	<b>10 689</b>	<b>9 563</b>	<b>426</b>	<b>133</b>	<b>379</b>	<b>62</b>	<b>126</b>
<b>Edmonton/Villeneuve</b>							
Intérieurs	1 759	9	350	785	599	4	12
Transfrontaliers	0	0	0	0	0	0	0
Autres internationaux	0	0	0	0	0	0	0
<b>Total</b>	<b>1 759</b>	<b>9</b>	<b>350</b>	<b>785</b>	<b>599</b>	<b>4</b>	<b>12</b>
<b>Gander International</b>							
Intérieurs	1 643	207	1 067	13	81	147	128
Transfrontaliers	316	97	0	12	164	3	40
Autres internationaux	365	106	8	14	174	2	61
<b>Total</b>	<b>2 324</b>	<b>410</b>	<b>1 075</b>	<b>39</b>	<b>419</b>	<b>152</b>	<b>229</b>
<b>Halifax/Robert L Stanfield International</b>							
Intérieurs	5 448	4 478	372	19	276	130	173
Transfrontaliers	1 103	949	48	1	89	1	15
Autres internationaux	439	275	134	3	18	2	7
<b>Total</b>	<b>6 990</b>	<b>5 702</b>	<b>554</b>	<b>23</b>	<b>383</b>	<b>133</b>	<b>195</b>
<b>Hamilton</b>							
Intérieurs	3 603	1 537	1 205	130	510	215	6
Transfrontaliers	517	379	5	2	130	0	1
Autres internationaux	111	106	0	0	5	0	0
<b>Total</b>	<b>4 231</b>	<b>2 022</b>	<b>1 210</b>	<b>132</b>	<b>645</b>	<b>215</b>	<b>7</b>



Tableau 7-1 – suite

## Mouvements itinérants, intérieurs, transfrontaliers et internationaux — Tours de NAV CANADA

	Total	Mouvements des transporteurs aériens		Autres mouvements commerciaux	Mouvements privés	Mouvements officiels	
		Niveaux I à III et étrangers	Niveaux IV à VI			Civil	Militaire
nombre							
<b>Kelowna</b>							
Intérieurs	5 641	2 438	528	1 622	892	149	12
Transfrontaliers	347	262	14	7	64	0	0
Autres internationaux	0	0	0	0	0	0	0
<b>Total</b>	<b>5 988</b>	<b>2 700</b>	<b>542</b>	<b>1 629</b>	<b>956</b>	<b>149</b>	<b>12</b>
<b>Kitchener/Waterloo</b>							
Intérieurs	4 366	95	1 983	1 038	1 198	4	48
Transfrontaliers	443	204	65	8	166	0	0
Autres internationaux	0	0	0	0	0	0	0
<b>Total</b>	<b>4 809</b>	<b>299</b>	<b>2 048</b>	<b>1 046</b>	<b>1 364</b>	<b>4</b>	<b>48</b>
<b>Langley</b>							
Intérieurs	3 977	137	322	2 085	1 420	6	7
Transfrontaliers	19	0	0	1	18	0	0
Autres internationaux	3	0	0	1	2	0	0
<b>Total</b>	<b>3 999</b>	<b>137</b>	<b>322</b>	<b>2 087</b>	<b>1 440</b>	<b>6</b>	<b>7</b>
<b>London</b>							
Intérieurs	5 094	1 092	766	1 940	1 215	72	9
Transfrontaliers	472	285	8	7	171	0	1
Autres internationaux	1	0	0	0	1	0	0
<b>Total</b>	<b>5 567</b>	<b>1 377</b>	<b>774</b>	<b>1 947</b>	<b>1 387</b>	<b>72</b>	<b>10</b>
<b>Moncton/Greater Moncton International</b>							
Intérieurs	6 265	5 557	76	157	193	245	37
Transfrontaliers	94	77	0	2	13	2	0
Autres internationaux	19	16	0	1	1	0	1
<b>Total</b>	<b>6 378</b>	<b>5 650</b>	<b>76</b>	<b>160</b>	<b>207</b>	<b>247</b>	<b>38</b>
<b>Montréal/Mirabel International</b>							
Intérieurs	1 795	790	467	43	393	54	48
Transfrontaliers	196	194	0	0	2	0	0
Autres internationaux	7	7	0	0	0	0	0
<b>Total</b>	<b>1 998</b>	<b>991</b>	<b>467</b>	<b>43</b>	<b>395</b>	<b>54</b>	<b>48</b>
<b>Montréal/Pierre Elliott Trudeau International</b>							
Intérieurs	11 184	8 927	711	312	959	256	19
Transfrontaliers	6 069	5 380	45	63	579	1	1
Autres internationaux	1 715	1 537	18	28	128	0	4
<b>Total</b>	<b>18 968</b>	<b>15 844</b>	<b>774</b>	<b>403</b>	<b>1 666</b>	<b>257</b>	<b>24</b>
<b>Montréal/St-Hubert</b>							
Intérieurs	7 716	2 337	973	2 358	1 727	114	207
Transfrontaliers	199	27	8	6	154	3	1
Autres internationaux	3	0	3	0	0	0	0
<b>Total</b>	<b>7 918</b>	<b>2 364</b>	<b>984</b>	<b>2 364</b>	<b>1 881</b>	<b>117</b>	<b>208</b>
<b>Oshawa</b>							
Intérieurs	3 252	112	93	1 996	1 042	5	4
Transfrontaliers	48	18	0	6	24	0	0
Autres internationaux	0	0	0	0	0	0	0
<b>Total</b>	<b>3 300</b>	<b>130</b>	<b>93</b>	<b>2 002</b>	<b>1 066</b>	<b>5</b>	<b>4</b>
<b>Ottawa/Macdonald-Cartier International</b>							
Intérieurs	9 284	4 746	395	2 594	698	659	192
Transfrontaliers	2 247	2 083	12	12	122	12	6
Autres internationaux	126	92	2	6	7	6	13
<b>Total</b>	<b>11 657</b>	<b>6 921</b>	<b>409</b>	<b>2 612</b>	<b>827</b>	<b>677</b>	<b>211</b>
<b>Pitt Meadows</b>							
Intérieurs	4 492	59	1 262	1 758	1 351	10	52
Transfrontaliers	12	0	0	0	12	0	0
Autres internationaux	1	0	0	0	1	0	0
<b>Total</b>	<b>4 505</b>	<b>59</b>	<b>1 262</b>	<b>1 758</b>	<b>1 364</b>	<b>10</b>	<b>52</b>

Tableau 7-1 – suite

## Mouvements itinérants, intérieurs, transfrontaliers et internationaux — Tours de NAV CANADA

	Total	Mouvements des transporteurs aériens		Autres mouvements commerciaux	Mouvements privés	Mouvements officiels	
		Niveaux I à III et étrangers	Niveaux IV à VI			Civil	Militaire
nombre							
<b>Prince George</b>							
Intérieurs	2 822	1 313	634	134	565	114	62
Transfrontaliers	37	1	0	1	34	0	1
Autres internationaux	0	0	0	0	0	0	0
<b>Total</b>	<b>2 859</b>	<b>1 314</b>	<b>634</b>	<b>135</b>	<b>599</b>	<b>114</b>	<b>63</b>
<b>Québec/Jean Lesage International</b>							
Intérieurs	8 111	3 460	816	1 935	1 157	412	331
Transfrontaliers	479	393	2	8	76	0	0
Autres internationaux	32	31	0	0	1	0	0
<b>Total</b>	<b>8 622</b>	<b>3 884</b>	<b>818</b>	<b>1 943</b>	<b>1 234</b>	<b>412</b>	<b>331</b>
<b>Regina International</b>							
Intérieurs	3 660	1 922	825	65	434	181	233
Transfrontaliers	192	137	5	1	47	0	2
Autres internationaux	0	0	0	0	0	0	0
<b>Total</b>	<b>3 852</b>	<b>2 059</b>	<b>830</b>	<b>66</b>	<b>481</b>	<b>181</b>	<b>235</b>
<b>Saskatoon/John G Diefenbaker International</b>							
Intérieurs	5 360	2 909	968	403	513	338	229
Transfrontaliers	171	137	2	2	30	0	0
Autres internationaux	0	0	0	0	0	0	0
<b>Total</b>	<b>5 531</b>	<b>3 046</b>	<b>970</b>	<b>405</b>	<b>543</b>	<b>338</b>	<b>229</b>
<b>Sault Ste. Marie</b>							
Intérieurs	2 912	890	170	1 489	265	79	19
Transfrontaliers	26	1	2	4	18	1	0
Autres internationaux	0	0	0	0	0	0	0
<b>Total</b>	<b>2 938</b>	<b>891</b>	<b>172</b>	<b>1 493</b>	<b>283</b>	<b>80</b>	<b>19</b>
<b>St. John's International</b>							
Intérieurs	2 669	1 174	1 189	61	53	140	52
Transfrontaliers	210	69	0	6	43	0	92
Autres internationaux	266	99	4	18	50	0	95
<b>Total</b>	<b>3 145</b>	<b>1 342</b>	<b>1 193</b>	<b>85</b>	<b>146</b>	<b>140</b>	<b>239</b>
<b>St-Jean</b>							
Intérieurs	1 941	184	249	260	646	28	574
Transfrontaliers	5	0	0	0	5	0	0
Autres internationaux	0	0	0	0	0	0	0
<b>Total</b>	<b>1 946</b>	<b>184</b>	<b>249</b>	<b>260</b>	<b>651</b>	<b>28</b>	<b>574</b>
<b>Sudbury</b>							
Intérieurs	3 701	1 709	1 080	148	318	334	112
Transfrontaliers	9	1	1	0	7	0	0
Autres internationaux	0	0	0	0	0	0	0
<b>Total</b>	<b>3 710</b>	<b>1 710</b>	<b>1 081</b>	<b>148</b>	<b>325</b>	<b>334</b>	<b>112</b>
<b>Thunder Bay</b>							
Intérieurs	5 885	2 955	1 639	419	305	368	199
Transfrontaliers	170	129	4	1	36	0	0
Autres internationaux	0	0	0	0	0	0	0
<b>Total</b>	<b>6 055</b>	<b>3 084</b>	<b>1 643</b>	<b>420</b>	<b>341</b>	<b>368</b>	<b>199</b>
<b>Toronto/Buttonville Municipal</b>							
Intérieurs	8 747	481	749	4 778	2 667	51	21
Transfrontaliers	456	114	49	30	261	2	0
Autres internationaux	1	0	0	0	1	0	0
<b>Total</b>	<b>9 204</b>	<b>595</b>	<b>798</b>	<b>4 808</b>	<b>2 929</b>	<b>53</b>	<b>21</b>

Tableau 7-1 – suite

## Mouvements itinérants, intérieurs, transfrontaliers et internationaux — Tours de NAV CANADA

	Total	Mouvements des transporteurs aériens		Autres mouvements commerciaux	Mouvements privés	Mouvements officiels	
		Niveaux I à III et étrangers	Niveaux IV à VI			Civil	Militaire
nombre							
<b>Toronto/City Centre</b>							
Intérieurs	4 852	1 157	1 157	1 740	680	24	94
Transfrontaliers	185	13	33	1	138	0	0
Autres internationaux	0	0	0	0	0	0	0
<b>Total</b>	<b>5 037</b>	<b>1 170</b>	<b>1 190</b>	<b>1 741</b>	<b>818</b>	<b>24</b>	<b>94</b>
<b>Toronto/Lester B Pearson International</b>							
Intérieurs	16 676	15 702	355	85	483	31	20
Transfrontaliers	16 046	14 951	130	84	880	0	1
Autres internationaux	3 690	3 620	13	18	38	0	1
<b>Total</b>	<b>36 412</b>	<b>34 273</b>	<b>498</b>	<b>187</b>	<b>1 401</b>	<b>31</b>	<b>22</b>
<b>Vancouver Harbour</b>							
Intérieurs	6 535	5 966	362	48	151	1	7
Transfrontaliers	134	76	27	0	31	0	0
Autres internationaux	0	0	0	0	0	0	0
<b>Total</b>	<b>6 669</b>	<b>6 042</b>	<b>389</b>	<b>48</b>	<b>182</b>	<b>1</b>	<b>7</b>
<b>Vancouver International</b>							
Intérieurs	21 033	17 467	1 743	308	1 165	336	14
Transfrontaliers	5 319	4 929	24	12	342	3	9
Autres internationaux	1 575	1 451	83	8	15	6	12
<b>Total</b>	<b>27 927</b>	<b>23 847</b>	<b>1 850</b>	<b>328</b>	<b>1 522</b>	<b>345</b>	<b>35</b>
<b>Victoria International</b>							
Intérieurs	8 628	2 932	3 190	765	1 469	63	209
Transfrontaliers	812	420	52	2	320	0	18
Autres internationaux	68	4	17	18	26	1	2
<b>Total</b>	<b>9 508</b>	<b>3 356</b>	<b>3 259</b>	<b>785</b>	<b>1 815</b>	<b>64</b>	<b>229</b>
<b>Whitehorse International</b>							
Intérieurs	2 016	732	696	33	509	42	4
Transfrontaliers	159	17	8	0	133	0	1
Autres internationaux	12	10	0	1	1	0	0
<b>Total</b>	<b>2 187</b>	<b>759</b>	<b>704</b>	<b>34</b>	<b>643</b>	<b>42</b>	<b>5</b>
<b>Windsor</b>							
Intérieurs	2 287	580	1 230	137	323	13	4
Transfrontaliers	221	125	23	0	68	1	4
Autres internationaux	9	5	1	0	3	0	0
<b>Total</b>	<b>2 517</b>	<b>710</b>	<b>1 254</b>	<b>137</b>	<b>394</b>	<b>14</b>	<b>8</b>
<b>Winnipeg/James Armstrong Richardson International</b>							
Intérieurs	10 572	8 354	787	71	400	298	662
Transfrontaliers	1 277	1 131	14	4	113	0	15
Autres internationaux	26	21	1	0	3	0	1
<b>Total</b>	<b>11 875</b>	<b>9 506</b>	<b>802</b>	<b>75</b>	<b>516</b>	<b>298</b>	<b>678</b>
<b>Winnipeg/St. Andrews</b>							
Intérieurs	3 143	559	1 573	672	305	6	28
Transfrontaliers	3	0	0	0	3	0	0
Autres internationaux	0	0	0	0	0	0	0
<b>Total</b>	<b>3 146</b>	<b>559</b>	<b>1 573</b>	<b>672</b>	<b>308</b>	<b>6</b>	<b>28</b>
<b>Yellowknife</b>							
Intérieurs	5 600	4 306	880	5	212	103	94
Transfrontaliers	3	0	0	0	2	0	1
Autres internationaux	1	1	0	0	0	0	0
<b>Total</b>	<b>5 604</b>	<b>4 307</b>	<b>880</b>	<b>5</b>	<b>214</b>	<b>103</b>	<b>95</b>
<b>Total des tours de NAV CANADA (42)</b>							
Intérieurs	260 794	131 978	39 829	45 938	32 708	6 064	4 277
Transfrontaliers	42 776	36 667	684	347	4 826	30	222
Autres internationaux	9 037	7 927	287	116	484	17	206
<b>Total</b>	<b>312 607</b>	<b>176 572</b>	<b>40 800</b>	<b>46 401</b>	<b>38 018</b>	<b>6 111</b>	<b>4 705</b>

Tableau 7-2

## Mouvements itinérants, intérieurs, transfrontaliers et internationaux — Stations d'information de vol de NAV CANADA

	Total	Mouvements des transporteurs aériens		Autres mouvements commerciaux	Mouvements privés	Mouvements officiels	
		Niveaux I à III et étrangers	Niveaux IV à VI			Civil	Militaire
nombre							
<b>Brandon Municipal</b>							
Intérieurs	772	130	280	51	202	21	88
Transfrontaliers	5	0	0	0	5	0	0
Autres internationaux	0	0	0	0	0	0	0
<b>Total</b>	<b>777</b>	<b>130</b>	<b>280</b>	<b>51</b>	<b>207</b>	<b>21</b>	<b>88</b>
<b>Campbell River</b>							
Intérieurs	2 094	762	348	350	599	18	17
Transfrontaliers	90	1	1	0	88	0	0
Autres internationaux	0	0	0	0	0	0	0
<b>Total</b>	<b>2 184</b>	<b>763</b>	<b>349</b>	<b>350</b>	<b>687</b>	<b>18</b>	<b>17</b>
<b>Castlegar</b>							
Intérieurs	660	307	122	135	63	19	14
Transfrontaliers	14	0	0	0	14	0	0
Autres internationaux	0	0	0	0	0	0	0
<b>Total</b>	<b>674</b>	<b>307</b>	<b>122</b>	<b>135</b>	<b>77</b>	<b>19</b>	<b>14</b>
<b>Charlottetown</b>							
Intérieurs	1 460	858	19	339	155	57	32
Transfrontaliers	12	0	0	1	10	1	0
Autres internationaux	0	0	0	0	0	0	0
<b>Total</b>	<b>1 472</b>	<b>858</b>	<b>19</b>	<b>340</b>	<b>165</b>	<b>58</b>	<b>32</b>
<b>Churchill</b>							
Intérieurs	973	809	124	3	25	9	3
Transfrontaliers	3	1	0	0	2	0	0
Autres internationaux	1	1	0	0	0	0	0
<b>Total</b>	<b>977</b>	<b>811</b>	<b>124</b>	<b>3</b>	<b>27</b>	<b>9</b>	<b>3</b>
<b>Cranbrook</b>							
Intérieurs	873	521	64	143	126	12	7
Transfrontaliers	19	0	2	0	17	0	0
Autres internationaux	0	0	0	0	0	0	0
<b>Total</b>	<b>892</b>	<b>521</b>	<b>66</b>	<b>143</b>	<b>143</b>	<b>12</b>	<b>7</b>
<b>Dawson Creek</b>							
Intérieurs	709	277	121	130	164	17	0
Transfrontaliers	1	0	0	0	1	0	0
Autres internationaux	0	0	0	0	0	0	0
<b>Total</b>	<b>710</b>	<b>277</b>	<b>121</b>	<b>130</b>	<b>165</b>	<b>17</b>	<b>0</b>
<b>Deer Lake</b>							
Intérieurs	1 528	884	547	24	22	47	4
Transfrontaliers	0	0	0	0	0	0	0
Autres internationaux	2	0	0	2	0	0	0
<b>Total</b>	<b>1 530</b>	<b>884</b>	<b>547</b>	<b>26</b>	<b>22</b>	<b>47</b>	<b>4</b>
<b>Fort McMurray</b>							
Intérieurs	5 404	3 032	1 345	422	564	28	13
Transfrontaliers	2	0	0	0	2	0	0
Autres internationaux	0	0	0	0	0	0	0
<b>Total</b>	<b>5 406</b>	<b>3 032</b>	<b>1 345</b>	<b>422</b>	<b>566</b>	<b>28</b>	<b>13</b>
<b>Fort Nelson</b>							
Intérieurs	1 427	348	424	395	240	20	0
Transfrontaliers	1	0	0	0	1	0	0
Autres internationaux	0	0	0	0	0	0	0
<b>Total</b>	<b>1 428</b>	<b>348</b>	<b>424</b>	<b>395</b>	<b>241</b>	<b>20</b>	<b>0</b>
<b>Fort St John</b>							
Intérieurs	2 391	897	985	159	322	28	0
Transfrontaliers	3	0	0	0	1	2	0
Autres internationaux	0	0	0	0	0	0	0
<b>Total</b>	<b>2 394</b>	<b>897</b>	<b>985</b>	<b>159</b>	<b>323</b>	<b>30</b>	<b>0</b>

Tableau 7-2 – suite

## Mouvements itinérants, intérieurs, transfrontaliers et internationaux — Stations d'information de vol de NAV CANADA

	Total	Mouvements des transporteurs aériens		Autres mouvements commerciaux	Mouvements privés	Mouvements officiels	
		Niveaux I à III et étrangers	Niveaux IV à VI			Civil	Militaire
nombre							
<b>Fredericton International</b>							
Intérieurs	2 059	1 068	400	14	203	178	196
Transfrontaliers	91	67	4	0	15	4	1
Autres internationaux	3	3	0	0	0	0	0
<b>Total</b>	<b>2 153</b>	<b>1 138</b>	<b>404</b>	<b>14</b>	<b>218</b>	<b>182</b>	<b>197</b>
<b>Grande Prairie</b>							
Intérieurs	2 786	1 361	667	37	630	34	57
Transfrontaliers	5	0	0	0	5	0	0
Autres internationaux	0	0	0	0	0	0	0
<b>Total</b>	<b>2 791</b>	<b>1 361</b>	<b>667</b>	<b>37</b>	<b>635</b>	<b>34</b>	<b>57</b>
<b>High Level</b>							
Intérieurs	1 089	550	463	5	55	14	2
Transfrontaliers	0	0	0	0	0	0	0
Autres internationaux	0	0	0	0	0	0	0
<b>Total</b>	<b>1 089</b>	<b>550</b>	<b>463</b>	<b>5</b>	<b>55</b>	<b>14</b>	<b>2</b>
<b>Îles-de-la-Madeleine</b>							
Intérieurs	348	265	16	12	8	41	6
Transfrontaliers	0	0	0	0	0	0	0
Autres internationaux	2	2	0	0	0	0	0
<b>Total</b>	<b>350</b>	<b>267</b>	<b>16</b>	<b>12</b>	<b>8</b>	<b>41</b>	<b>6</b>
<b>Inuvik/Mike Zubko</b>							
Intérieurs	1 599	500	1 066	2	11	18	2
Transfrontaliers	0	0	0	0	0	0	0
Autres internationaux	0	0	0	0	0	0	0
<b>Total</b>	<b>1 599</b>	<b>500</b>	<b>1 066</b>	<b>2</b>	<b>11</b>	<b>18</b>	<b>2</b>
<b>Iqaluit</b>							
Intérieurs	1 228	1 074	27	25	32	42	28
Transfrontaliers	53	25	7	5	14	0	2
Autres internationaux	75	34	2	6	27	0	6
<b>Total</b>	<b>1 356</b>	<b>1 133</b>	<b>36</b>	<b>36</b>	<b>73</b>	<b>42</b>	<b>36</b>
<b>Kamloops</b>							
Intérieurs	2 684	885	491	644	570	64	30
Transfrontaliers	21	3	3	0	15	0	0
Autres internationaux	0	0	0	0	0	0	0
<b>Total</b>	<b>2 705</b>	<b>888</b>	<b>494</b>	<b>644</b>	<b>585</b>	<b>64</b>	<b>30</b>
<b>Kenora</b>							
Intérieurs	1 215	534	449	30	80	62	60
Transfrontaliers	58	8	0	0	50	0	0
Autres internationaux	0	0	0	0	0	0	0
<b>Total</b>	<b>1 273</b>	<b>542</b>	<b>449</b>	<b>30</b>	<b>130</b>	<b>62</b>	<b>60</b>
<b>Kingston</b>							
Intérieurs	2 016	522	328	576	495	37	58
Transfrontaliers	62	6	4	2	50	0	0
Autres internationaux	0	0	0	0	0	0	0
<b>Total</b>	<b>2 078</b>	<b>528</b>	<b>332</b>	<b>578</b>	<b>545</b>	<b>37</b>	<b>58</b>
<b>Kuujuaq</b>							
Intérieurs	844	745	65	0	12	18	4
Transfrontaliers	0	0	0	0	0	0	0
Autres internationaux	2	0	0	0	2	0	0
<b>Total</b>	<b>846</b>	<b>745</b>	<b>65</b>	<b>0</b>	<b>14</b>	<b>18</b>	<b>4</b>
<b>Kuujuarapik</b>							
Intérieurs	592	578	6	0	4	4	0
Transfrontaliers	0	0	0	0	0	0	0
Autres internationaux	0	0	0	0	0	0	0
<b>Total</b>	<b>592</b>	<b>578</b>	<b>6</b>	<b>0</b>	<b>4</b>	<b>4</b>	<b>0</b>

Tableau 7-2 – suite

## Mouvements itinérants, intérieurs, transfrontaliers et internationaux — Stations d'information de vol de NAV CANADA

	Total	Mouvements des transporteurs aériens		Autres mouvements commerciaux	Mouvements privés	Mouvements officiels	
		Niveaux I à III et étrangers	Niveaux IV à VI			Civil	Militaire
nombre							
<b>La Grande Rivière</b>							
Intérieurs	691	530	116	11	26	8	0
Transfrontaliers	0	0	0	0	0	0	0
Autres internationaux	0	0	0	0	0	0	0
<b>Total</b>	<b>691</b>	<b>530</b>	<b>116</b>	<b>11</b>	<b>26</b>	<b>8</b>	<b>0</b>
<b>La Ronge</b>							
Intérieurs	1 978	1 322	59	5	102	326	164
Transfrontaliers	1	0	0	0	1	0	0
Autres internationaux	0	0	0	0	0	0	0
<b>Total</b>	<b>1 979</b>	<b>1 322</b>	<b>59</b>	<b>5</b>	<b>103</b>	<b>326</b>	<b>164</b>
<b>Lethbridge</b>							
Intérieurs	1 964	610	102	788	387	36	41
Transfrontaliers	77	5	1	2	69	0	0
Autres internationaux	0	0	0	0	0	0	0
<b>Total</b>	<b>2 041</b>	<b>615</b>	<b>103</b>	<b>790</b>	<b>456</b>	<b>36</b>	<b>41</b>
<b>Lloydminster</b>							
Intérieurs	1 018	169	397	55	355	32	10
Transfrontaliers	2	0	0	0	2	0	0
Autres internationaux	0	0	0	0	0	0	0
<b>Total</b>	<b>1 020</b>	<b>169</b>	<b>397</b>	<b>55</b>	<b>357</b>	<b>32</b>	<b>10</b>
<b>Medicine Hat</b>							
Intérieurs	968	581	105	59	188	10	25
Transfrontaliers	10	4	0	0	3	0	3
Autres internationaux	0	0	0	0	0	0	0
<b>Total</b>	<b>978</b>	<b>585</b>	<b>105</b>	<b>59</b>	<b>191</b>	<b>10</b>	<b>28</b>
<b>Mont-Joli</b>							
Intérieurs	401	292	22	26	21	22	18
Transfrontaliers	0	0	0	0	0	0	0
Autres internationaux	0	0	0	0	0	0	0
<b>Total</b>	<b>401</b>	<b>292</b>	<b>22</b>	<b>26</b>	<b>21</b>	<b>22</b>	<b>18</b>
<b>Nanaimo</b>							
Intérieurs	2 486	495	646	277	981	40	47
Transfrontaliers	91	4	1	0	84	0	2
Autres internationaux	0	0	0	0	0	0	0
<b>Total</b>	<b>2 577</b>	<b>499</b>	<b>647</b>	<b>277</b>	<b>1 065</b>	<b>40</b>	<b>49</b>
<b>Norman Wells</b>							
Intérieurs	1 275	710	502	2	47	10	4
Transfrontaliers	0	0	0	0	0	0	0
Autres internationaux	0	0	0	0	0	0	0
<b>Total</b>	<b>1 275</b>	<b>710</b>	<b>502</b>	<b>2</b>	<b>47</b>	<b>10</b>	<b>4</b>
<b>North Bay</b>							
Intérieurs	2 410	634	425	740	405	102	104
Transfrontaliers	36	3	2	1	30	0	0
Autres internationaux	1	1	0	0	0	0	0
<b>Total</b>	<b>2 447</b>	<b>638</b>	<b>427</b>	<b>741</b>	<b>435</b>	<b>102</b>	<b>104</b>
<b>Ottawa/Gatineau</b>							
Intérieurs	1 611	133	338	267	739	126	8
Transfrontaliers	9	0	3	0	6	0	0
Autres internationaux	0	0	0	0	0	0	0
<b>Total</b>	<b>1 620</b>	<b>133</b>	<b>341</b>	<b>267</b>	<b>745</b>	<b>126</b>	<b>8</b>
<b>Peace River</b>							
Intérieurs	1 133	486	413	81	134	12	7
Transfrontaliers	0	0	0	0	0	0	0
Autres internationaux	0	0	0	0	0	0	0
<b>Total</b>	<b>1 133</b>	<b>486</b>	<b>413</b>	<b>81</b>	<b>134</b>	<b>12</b>	<b>7</b>

Tableau 7-2 – suite

## Mouvements itinérants, intérieurs, transfrontaliers et internationaux — Stations d'information de vol de NAV CANADA

	Total	Mouvements des transporteurs aériens		Autres mouvements commerciaux	Mouvements privés	Mouvements officiels	
		Niveaux I à III et étrangers	Niveaux IV à VI			Civil	Militaire
nombre							
<b>Penticton</b>							
Intérieurs	1 769	338	693	191	390	22	135
Transfrontaliers	36	1	2	2	31	0	0
Autres internationaux	0	0	0	0	0	0	0
<b>Total</b>	<b>1 805</b>	<b>339</b>	<b>695</b>	<b>193</b>	<b>421</b>	<b>22</b>	<b>135</b>
<b>Port Hardy</b>							
Intérieurs	1 108	787	103	20	84	106	8
Transfrontaliers	31	0	0	0	31	0	0
Autres internationaux	0	0	0	0	0	0	0
<b>Total</b>	<b>1 139</b>	<b>787</b>	<b>103</b>	<b>20</b>	<b>115</b>	<b>106</b>	<b>8</b>
<b>Prince Albert</b>							
Intérieurs	1 719	1 148	101	33	155	209	73
Transfrontaliers	1	0	0	0	1	0	0
Autres internationaux	0	0	0	0	0	0	0
<b>Total</b>	<b>1 720</b>	<b>1 148</b>	<b>101</b>	<b>33</b>	<b>156</b>	<b>209</b>	<b>73</b>
<b>Prince Rupert</b>							
Intérieurs	411	217	109	4	38	43	0
Transfrontaliers	23	0	0	0	22	1	0
Autres internationaux	0	0	0	0	0	0	0
<b>Total</b>	<b>434</b>	<b>217</b>	<b>109</b>	<b>4</b>	<b>60</b>	<b>44</b>	<b>0</b>
<b>Rankin Inlet</b>							
Intérieurs	1 283	1 098	156	8	6	10	5
Transfrontaliers	0	0	0	0	0	0	0
Autres internationaux	0	0	0	0	0	0	0
<b>Total</b>	<b>1 283</b>	<b>1 098</b>	<b>156</b>	<b>8</b>	<b>6</b>	<b>10</b>	<b>5</b>
<b>Red Deer Regional</b>							
Intérieurs	2 069	426	738	160	697	36	12
Transfrontaliers	14	5	2	0	7	0	0
Autres internationaux	0	0	0	0	0	0	0
<b>Total</b>	<b>2 083</b>	<b>431</b>	<b>740</b>	<b>160</b>	<b>704</b>	<b>36</b>	<b>12</b>
<b>Rouyn-Noranda</b>							
Intérieurs	1 285	565	160	172	320	27	41
Transfrontaliers	0	0	0	0	0	0	0
Autres internationaux	0	0	0	0	0	0	0
<b>Total</b>	<b>1 285</b>	<b>565</b>	<b>160</b>	<b>172</b>	<b>320</b>	<b>27</b>	<b>41</b>
<b>Saint John</b>							
Intérieurs	1 715	1 029	140	149	327	11	59
Transfrontaliers	90	4	0	0	85	1	0
Autres internationaux	11	5	0	0	6	0	0
<b>Total</b>	<b>1 816</b>	<b>1 038</b>	<b>140</b>	<b>149</b>	<b>418</b>	<b>12</b>	<b>59</b>
<b>Sept-Îles</b>							
Intérieurs	2 165	1 290	572	91	114	72	26
Transfrontaliers	12	2	0	0	9	0	1
Autres internationaux	7	2	0	0	5	0	0
<b>Total</b>	<b>2 184</b>	<b>1 294</b>	<b>572</b>	<b>91</b>	<b>128</b>	<b>72</b>	<b>27</b>
<b>Sioux Lookout</b>							
Intérieurs	2 781	1 740	907	51	67	10	6
Transfrontaliers	32	1	0	1	30	0	0
Autres internationaux	0	0	0	0	0	0	0
<b>Total</b>	<b>2 813</b>	<b>1 741</b>	<b>907</b>	<b>52</b>	<b>97</b>	<b>10</b>	<b>6</b>
<b>Smithers</b>							
Intérieurs	822	486	138	2	182	14	0
Transfrontaliers	6	0	0	0	6	0	0
Autres internationaux	0	0	0	0	0	0	0
<b>Total</b>	<b>828</b>	<b>486</b>	<b>138</b>	<b>2</b>	<b>188</b>	<b>14</b>	<b>0</b>

Tableau 7-2 – suite

## Mouvements itinérants, intérieurs, transfrontaliers et internationaux — Stations d'information de vol de NAV CANADA

	Total	Mouvements des transporteurs aériens		Autres mouvements commerciaux	Mouvements privés	Mouvements officiels	
		Niveaux I à III et étrangers	Niveaux IV à VI			Civil	Militaire
nombre							
<b>St Anthony</b>							
Intérieurs	351	50	221	58	4	14	4
Transfrontaliers	0	0	0	0	0	0	0
Autres internationaux	2	0	0	0	2	0	0
<b>Total</b>	<b>353</b>	<b>50</b>	<b>221</b>	<b>58</b>	<b>6</b>	<b>14</b>	<b>4</b>
<b>St Catharines</b>							
Intérieurs	3 645	31	997	98	2 195	8	316
Transfrontaliers	67	5	4	2	56	0	0
Autres internationaux	0	0	0	0	0	0	0
<b>Total</b>	<b>3 712</b>	<b>36</b>	<b>1 001</b>	<b>100</b>	<b>2 251</b>	<b>8</b>	<b>316</b>
<b>Terrace</b>							
Intérieurs	1 413	721	578	1	83	30	0
Transfrontaliers	6	0	0	0	6	0	0
Autres internationaux	0	0	0	0	0	0	0
<b>Total</b>	<b>1 419</b>	<b>721</b>	<b>578</b>	<b>1</b>	<b>89</b>	<b>30</b>	<b>0</b>
<b>Thompson</b>							
Intérieurs	2 796	1 987	586	49	42	124	8
Transfrontaliers	1	1	0	0	0	0	0
Autres internationaux	0	0	0	0	0	0	0
<b>Total</b>	<b>2 797</b>	<b>1 988</b>	<b>586</b>	<b>49</b>	<b>42</b>	<b>124</b>	<b>8</b>
<b>Timmins</b>							
Intérieurs	2 574	1 770	292	49	196	209	58
Transfrontaliers	5	0	0	0	5	0	0
Autres internationaux	0	0	0	0	0	0	0
<b>Total</b>	<b>2 579</b>	<b>1 770</b>	<b>292</b>	<b>49</b>	<b>201</b>	<b>209</b>	<b>58</b>
<b>Val-D'or</b>							
Intérieurs	1 890	748	242	520	205	156	19
Transfrontaliers	1	0	0	1	0	0	0
Autres internationaux	1	1	0	0	0	0	0
<b>Total</b>	<b>1 892</b>	<b>749</b>	<b>242</b>	<b>521</b>	<b>205</b>	<b>156</b>	<b>19</b>
<b>Victoria Harbour</b>							
Intérieurs	4 449	3 989	83	0	262	95	20
Transfrontaliers	381	0	0	0	380	0	1
Autres internationaux	0	0	0	0	0	0	0
<b>Total</b>	<b>4 830</b>	<b>3 989</b>	<b>83</b>	<b>0</b>	<b>642</b>	<b>95</b>	<b>21</b>
<b>Wabush</b>							
Intérieurs	663	348	279	3	13	20	0
Transfrontaliers	0	0	0	0	0	0	0
Autres internationaux	1	0	0	1	0	0	0
<b>Total</b>	<b>664</b>	<b>348</b>	<b>279</b>	<b>4</b>	<b>13</b>	<b>20</b>	<b>0</b>
<b>Whitecourt</b>							
Intérieurs	1 345	70	889	213	157	14	2
Transfrontaliers	1	0	0	0	1	0	0
Autres internationaux	0	0	0	0	0	0	0
<b>Total</b>	<b>1 346</b>	<b>70</b>	<b>889</b>	<b>213</b>	<b>158</b>	<b>14</b>	<b>2</b>
<b>Williams Lake</b>							
Intérieurs	1 136	405	305	61	327	36	2
Transfrontaliers	5	0	0	0	5	0	0
Autres internationaux	0	0	0	0	0	0	0
<b>Total</b>	<b>1 141</b>	<b>405</b>	<b>305</b>	<b>61</b>	<b>332</b>	<b>36</b>	<b>2</b>
<b>Total des stations d'information de vol (54)</b>							
Intérieurs	88 075	42 112	19 771	7 740	13 831	2 778	1 843
Transfrontaliers	1 378	146	36	17	1 160	9	10
Autres internationaux	108	49	2	9	42	0	6
<b>Total</b>	<b>89 561</b>	<b>42 307</b>	<b>19 809</b>	<b>7 766</b>	<b>15 033</b>	<b>2 787</b>	<b>1 859</b>



Tableau 8-1

## Total des mouvements d'appareils, à l'heure de pointe et au jour de pointe — Tours de NAV CANADA

	Rang des mouvements	Nombre de mouvements	Période d'heure de pointe			Période de jour de pointe	
			Jour du mois	Heure de la journée	Nombre de mouvements	Jour du mois	Nombre de mouvements
Abbotsford	7	17 740	16	15	127	16	807
Boundary Bay	3	21 105	3	11	116	10	961
Calgary International	4	20 974	10	18	74	30	847
Calgary/Springbank	10	16 782	29	13	119	30	1 015
Chicoutimi/St-Honoré	22	8 782	2	9	122	2	611
Edmonton City Centre	28	7 585	10	13	57	30	411
Edmonton International	16	11 293	30	16	46	8	510
Edmonton/Villeneuve	32	6 897	10	11	72	15	400
Gander International	38	4 078	17	13	60	24	334
Halifax/Robert L Stanfield International	26	7 928	14	10	51	7	403
Hamilton	27	7 623	21	11	56	2	384
Kelowna	21	9 547	10	17	67	10	413
Kitchener/Waterloo	17	10 071	30	11	96	30	588
Langley	19	9 966	12	10	92	11	551
London	20	9 591	21	15	83	21	532
Moncton/Greater Moncton International	15	11 383	23	18	61	23	723
Montréal/Mirabel International	42	2 572	9	13	31	1	159
Montréal/Pierre Elliott Trudeau International	5	18 968	3	18	77	3	694
Montréal/St-Hubert	8	17 547	19	10	122	9	1 068
Oshawa	24	8 276	4	16	79	21	504
Ottawa/Macdonald-Cartier International	9	17 005	22	11	77	18	756
Pitt Meadows	12	13 847	9	13	104	9	764
Prince George	36	4 537	2	14	92	3	305
Québec/Jean Lesage International	14	12 134	2	14	82	2	610
Regina International	34	5 530	28	22	46	15	328
Saskatoon/John G Diefenbaker International	25	8 109	1	13	80	16	422
Sault Ste. Marie	31	6 941	3	10	55	29	362
St. John's International	40	3 447	3	15	27	3	157
St-Jean	41	2 796	14	15	227	26	303
Sudbury	37	4 372	7	14	34	28	216
Thunder Bay	29	7 446	18	11	55	18	413
Toronto/Buttonville Municipal	6	18 840	23	10	114	18	1 020
Toronto/City Centre	18	9 985	3	14	74	3	547
Toronto/Lester B Pearson International	1	36 412	13	18	101	17	1 275
Vancouver Harbour	33	6 675	5	18	39	16	294
Vancouver International	2	27 927	25	16	87	25	1 045
Victoria International	11	16 246	23	15	111	9	801
Whitehorse International	39	3 625	30	11	58	29	206
Windsor	35	5 301	5	12	56	8	299
Winnipeg/James Armstrong Richardson International	13	12 999	2	12	58	16	604
Winnipeg/St. Andrews	23	8 722	2	10	88	16	581
Yellowknife	30	7 198	1	9	68	1	432

Tableau 8-2

## Total des mouvements d'appareils, à l'heure de pointe et au jour de pointe — Stations d'information de vol de NAV CANADA

	Rang des mouvements	Nombre de mouvements	Période d'heure de pointe			Période de jour de pointe	
			Jour du mois	Heure de la journée	Nombre de mouvements	Jour du mois	Nombre de mouvements
Brandon Municipal	41	1 151	8	11	32	7	96
Campbell River	9	3 804	2	13	67	4	266
Castlegar	46	924	1	11	27	8	77
Charlottetown	21	2 462	25	15	37	23	223
Churchill	43	1 027	18	12	53	18	87
Cranbrook	42	1 104	4	12	34	4	65
Dawson Creek	44	1 006	10	12	25	31	84
Deer Lake	29	1 716	7	10	26	18	112
Fort McMurray	2	6 514	24	10	39	25	349
Fort Nelson	33	1 554	17	13	16	28	80
Fort St John	19	2 742	15	19	54	15	236
Fredericton International	22	2 379	26	16	23	23	127
Grande Prairie	10	3 718	8	16	56	15	231
High Level	39	1 167	10	10	18	29	83
Îles-de-la-Madeleine	54	350	1	7	6	25	23
Inuvik/Mike Zubko	30	1 705	16	9	22	21	105
Iqaluit	32	1 568	17	16	15	18	79
Kamloops	4	5 505	27	14	72	20	401
Kenora	36	1 411	5	16	30	8	74
Kingston	12	3 424	6	9	46	6	209
Kuujuuaq	45	936	22	17	16	18	51
Kuujuuarapik	50	592	9	12	6	13	32
La Grande Rivière	48	699	7	10	9	14	36
La Ronge	20	2 615	13	14	35	10	162
Lethbridge	18	2 819	8	9	32	5	161
Lloydminster	31	1 654	30	19	34	30	111
Medicine Hat	35	1 430	5	11	26	17	86
Mont-Joli	52	403	17	18	6	22	26
Nanaimo	8	3 937	16	11	63	16	223
Norman Wells	25	2 225	17	10	22	18	98
North Bay	3	5 633	12	9	57	12	329
Ottawa/Gatineau	6	4 058	19	11	58	19	274
Peace River	37	1 343	3	11	32	3	80
Penticton	7	4 015	18	18	64	16	313
Port Hardy	40	1 165	17	14	13	8	58
Prince Albert	28	1 822	22	17	24	31	97
Prince Rupert	51	586	14	14	17	4	54
Rankin Inlet	38	1 285	22	13	11	28	66
Red Deer Regional	11	3 555	8	10	53	8	285
Rouyn-Noranda	27	1 991	19	14	43	21	352
Saint John	23	2 348	2	10	29	7	125
Sept-Îles	14	3 003	26	19	100	26	218
Sioux Lookout	16	2 943	1	15	23	11	143
Smithers	47	904	1	10	28	24	61
St Anthony	53	359	11	10	7	11	29
St Catharines	1	6 672	6	15	82	5	485
Terrace	26	2 049	2	15	38	2	168
Thompson	15	2 951	15	14	39	15	187
Timmins	17	2 831	4	17	43	4	169
Val-D'or	13	3 232	26	12	100	26	340
Victoria Harbour	5	4 830	1	8	31	25	214
Wabush	49	664	8	11	7	8	31
Whitecourt	24	2 236	29	9	49	29	175
Williams Lake	34	1 513	9	18	47	28	118

Tableau 9-1

## Mouvements itinérants d'appareils, à l'heure de pointe et au jour de pointe — Tours de NAV CANADA

	Rang des mouvements	Nombre de mouvements	Période d'heure de pointe			Période de jour de pointe	
			Jour du mois	Heure de la journée	Nombre de mouvements	Jour du mois	Nombre de mouvements
Abbotsford	13	7 680	12	14	49	9	343
Boundary Bay	11	8 578	12	13	45	10	413
Calgary International	3	20 720	2	18	69	30	819
Calgary/Springbank	18	6 140	12	10	45	26	362
Chicoutimi/St-Honoré	31	3 358	12	13	25	9	199
Edmonton City Centre	17	6 307	30	16	34	30	325
Edmonton International	7	10 689	17	8	40	17	422
Edmonton/Villeneuve	42	1 759	20	15	28	20	171
Gander International	38	2 324	23	16	16	24	128
Halifax/Robert L Stanfield International	14	6 990	10	16	28	7	281
Hamilton	27	4 231	18	13	26	18	199
Kelowna	20	5 988	29	11	33	29	256
Kitchener/Waterloo	25	4 809	5	12	29	29	260
Langley	28	3 999	5	15	26	10	185
London	22	5 567	5	11	28	18	268
Moncton/Greater Moncton International	16	6 378	8	19	32	9	387
Montréal/Mirabel International	40	1 998	12	10	20	1	123
Montréal/Pierre Elliott Trudeau International	4	18 968	3	18	77	3	694
Montréal/St-Hubert	12	7 918	26	14	63	26	447
Oshawa	32	3 300	26	10	26	21	190
Ottawa/Macdonald-Cartier International	6	11 657	26	10	64	26	567
Pitt Meadows	26	4 505	9	13	32	12	244
Prince George	36	2 859	2	16	20	15	141
Québec/Jean Lesage International	10	8 622	10	11	43	2	368
Regina International	29	3 852	10	13	23	10	192
Saskatoon/John G Diefenbaker International	23	5 531	31	14	30	31	274
Sault Ste. Marie	35	2 938	30	17	18	3	143
St. John's International	34	3 145	4	17	12	9	123
St-Jean	41	1 946	26	11	34	26	287
Sudbury	30	3 710	24	13	24	24	196
Thunder Bay	19	6 055	17	9	30	18	287
Toronto/Buttonville Municipal	9	9 204	18	18	62	18	534
Toronto/City Centre	24	5 037	26	14	36	26	241
Toronto/Lester B Pearson International	1	36 412	13	18	101	17	1 275
Vancouver Harbour	15	6 669	5	18	39	16	294
Vancouver International	2	27 927	25	16	87	25	1 045
Victoria International	8	9 508	11	16	50	11	403
Whitehorse International	39	2 187	16	15	16	24	108
Windsor	37	2 517	11	15	18	11	135
Winnipeg/James Armstrong Richardson International	5	11 875	2	13	40	2	490
Winnipeg/St. Andrews	33	3 146	9	12	25	16	185
Yellowknife	21	5 604	1	9	28	9	255

Tableau 9-2

## Mouvements itinérants d'appareils, à l'heure de pointe et au jour de pointe — Stations d'information de vol de NAV CANADA

	Rang des mouvements	Nombre de mouvements	Période d'heure de pointe			Période de jour de pointe	
			Jour du mois	Heure de la journée	Nombre de mouvements	Jour du mois	Nombre de mouvements
Brandon Municipal	45	777	17	10	10	10	41
Campbell River	12	2 184	25	13	17	25	99
Castlegar	48	674	1	8	9	8	45
Charlottetown	26	1 472	30	18	11	30	85
Churchill	41	977	15	17	8	10	55
Cranbrook	42	892	10	11	7	10	40
Dawson Creek	46	710	17	9	9	10	48
Deer Lake	25	1 530	9	8	11	23	69
Fort McMurray	1	5 406	30	9	26	30	277
Fort Nelson	27	1 428	24	9	12	28	74
Fort St John	11	2 394	24	17	21	29	141
Fredericton International	14	2 153	26	16	23	23	115
Grande Prairie	6	2 791	22	15	24	16	141
High Level	38	1 089	10	12	8	29	83
Îles-de-la-Madeleine	54	350	1	7	6	25	23
Inuvik/Mike Zubko	24	1 599	29	17	11	18	76
Iqaluit	29	1 356	14	14	9	18	61
Kamloops	7	2 705	29	17	27	29	138
Kenora	34	1 273	10	16	11	10	70
Kingston	16	2 078	19	14	15	5	109
Kuujuuaq	43	846	12	18	10	4	43
Kuujuuarapik	50	592	9	12	6	13	32
La Grande Rivière	47	691	7	10	9	1	34
La Ronge	18	1 979	1	16	14	16	96
Lethbridge	17	2 041	11	15	28	7	121
Lloydminster	39	1 020	31	10	12	30	57
Medicine Hat	40	978	17	16	9	7	49
Mont-Joli	52	401	17	18	6	22	24
Nanaimo	9	2 577	12	14	27	24	147
Norman Wells	33	1 275	23	10	11	4	60
North Bay	10	2 447	17	14	25	17	147
Ottawa/Gatineau	23	1 620	4	15	18	6	106
Peace River	37	1 133	7	15	9	15	68
Penticton	21	1 805	10	13	12	16	97
Port Hardy	36	1 139	17	14	13	8	58
Prince Albert	22	1 720	31	14	17	31	91
Prince Rupert	51	434	18	13	7	31	23
Rankin Inlet	32	1 283	22	13	11	28	66
Red Deer Regional	15	2 083	11	11	30	8	129
Rouyn-Noranda	31	1 285	1	15	12	21	84
Saint John	20	1 816	13	11	13	7	99
Sept-Îles	13	2 184	3	11	16	31	103
Sioux Lookout	4	2 813	18	11	20	9	142
Smithers	44	828	20	13	9	22	50
St Anthony	53	353	14	14	7	11	23
St Catharines	3	3 712	5	13	52	19	321
Terrace	28	1 419	2	10	13	2	76
Thompson	5	2 797	8	10	18	8	130
Timmins	8	2 579	4	9	19	23	141
Val-D'or	19	1 892	24	19	16	25	121
Victoria Harbour	2	4 830	1	8	31	25	214
Wabush	49	664	8	11	7	8	31
Whitecourt	30	1 346	10	16	18	15	79
Williams Lake	35	1 141	25	17	12	24	77

Tableau 10-1

## Mouvements locaux, à l'heure de pointe et au jour de pointe — Tours de NAV CANADA

	Rang des mouvements	Nombre de mouvements	Période d'heure de pointe			Période de jour de pointe	
			Jour du mois	Heure de la journée	Nombre de mouvements	Jour du mois	Nombre de mouvements
Abbotsford	3	10 060	16	15	84	28	544
Boundary Bay	1	12 527	3	11	88	1	677
Calgary International	38	254	16	13	24	18	34
Calgary/Springbank	2	10 642	29	13	96	30	684
Chicoutimi/St-Honoré	10	5 424	25	10	108	2	442
Edmonton City Centre	30	1 278	10	13	36	8	118
Edmonton International	35	604	8	13	22	8	126
Edmonton/Villeneuve	13	5 138	10	11	60	7	326
Gander International	24	1 754	17	13	50	24	206
Halifax/Robert L Stanfield International	32	938	14	10	30	29	126
Hamilton	21	3 392	21	11	46	2	210
Kelowna	19	3 559	4	13	50	3	178
Kitchener/Waterloo	12	5 262	30	11	68	30	388
Langley	8	5 967	28	12	78	11	376
London	17	4 024	30	17	62	21	286
Moncton/Greater Moncton International	14	5 005	10	10	38	23	346
Montréal/Mirabel International	36	574	10	12	24	18	59
Montréal/Pierre Elliott Trudeau International	0	0	0	0	0	0	0
Montréal/St-Hubert	5	9 629	12	12	88	9	670
Oshawa	15	4 976	4	16	54	21	314
Ottawa/Macdonald-Cartier International	11	5 348	1	10	44	29	308
Pitt Meadows	6	9 342	9	15	84	9	562
Prince George	26	1 678	2	14	80	3	188
Québec/Jean Lesage International	20	3 512	2	14	50	2	242
Regina International	25	1 678	28	22	38	15	146
Saskatoon/John G Diefenbaker International	23	2 578	1	13	52	16	184
Sault Ste. Marie	18	4 003	3	10	44	31	232
St. John's International	37	302	3	15	16	3	38
St-Jean	33	850	14	15	221	14	231
Sudbury	34	662	7	14	30	28	84
Thunder Bay	29	1 391	16	16	30	28	160
Toronto/Buttonville Municipal	4	9 636	28	8	84	29	548
Toronto/City Centre	16	4 948	3	14	60	3	334
Toronto/Lester B Pearson International	0	0	0	0	0	0	0
Vancouver Harbour	39	6	4	12	6	4	6
Vancouver International	0	0	0	0	0	0	0
Victoria International	7	6 738	23	15	74	23	430
Whitehorse International	28	1 438	30	11	50	29	132
Windsor	22	2 784	5	12	48	8	180
Winnipeg/James Armstrong Richardson International	31	1 124	1	14	22	16	128
Winnipeg/St. Andrews	9	5 576	2	10	74	16	396
Yellowknife	27	1 594	1	9	40	1	188

Tableau 10-2

## Mouvements locaux, à l'heure de pointe et au jour de pointe — Stations d'information de vol de NAV CANADA

	Rang des mouvements	Nombre de mouvements	Période d'heure de pointe			Période de jour de pointe	
			Jour du mois	Heure de la journée	Nombre de mouvements	Jour du mois	Nombre de mouvements
Brandon Municipal	24	374	8	11	26	7	60
Campbell River	6	1 620	2	13	60	4	174
Castlegar	29	250	1	11	26	9	38
Charlottetown	12	990	25	15	32	25	144
Churchill	45	50	18	12	48	18	48
Cranbrook	32	212	4	12	28	4	34
Dawson Creek	27	296	10	12	22	31	42
Deer Lake	34	186	7	10	24	18	48
Fort McMurray	11	1 108	24	10	30	25	128
Fort Nelson	39	126	4	7	12	18	20
Fort St John	26	348	15	19	44	15	144
Fredericton International	30	226	9	11	12	6	26
Grande Prairie	14	927	8	16	44	15	114
High Level	43	78	27	12	16	10	22
Îles-de-la-Madeleine	0	0	0	0	0	0	0
Inuvik/Mike Zubko	40	106	16	9	16	21	48
Iqaluit	31	212	17	16	12	1	28
Kamloops	3	2 800	27	14	66	20	314
Kenora	37	138	5	16	28	5	32
Kingston	9	1 346	28	10	40	2	122
Kuujuuaq	42	90	22	17	14	22	16
Kuujuuarapik	0	0	0	0	0	0	0
La Grande Rivière	47	8	2	10	2	2	2
La Ronge	19	636	13	14	32	31	80
Lethbridge	17	778	1	22	24	5	78
Lloydminster	20	634	30	19	28	22	54
Medicine Hat	23	452	8	20	24	20	52
Mont-Joli	50	2	22	14	2	22	2
Nanaimo	8	1 360	16	11	56	16	118
Norman Wells	13	950	17	10	20	12	50
North Bay	1	3 186	12	9	52	12	264
Ottawa/Gatineau	4	2 438	19	11	46	19	196
Peace River	33	210	3	11	28	3	30
Penticton	5	2 210	18	18	54	16	216
Port Hardy	46	26	15	19	6	4	8
Prince Albert	41	102	22	17	18	22	18
Prince Rupert	36	152	14	14	12	4	32
Rankin Inlet	49	2	30	14	2	30	2
Red Deer Regional	7	1 472	8	10	36	8	156
Rouyn-Noranda	18	706	19	14	40	21	268
Saint John	22	532	31	14	20	5	82
Sept-Îles	16	819	26	19	96	26	162
Sioux Lookout	38	130	1	15	20	1	26
Smithers	44	76	1	10	20	1	20
St Anthony	48	6	11	10	4	11	6
St Catharines	2	2 960	29	11	58	29	192
Terrace	21	630	2	15	30	2	92
Thompson	35	154	15	14	30	15	76
Timmins	28	252	4	17	30	18	50
Val-D'or	10	1 340	26	12	86	26	236
Victoria Harbour	0	0	0	0	0	0	0
Wabush	0	0	0	0	0	0	0
Whitecourt	15	890	29	9	42	29	116
Williams Lake	25	372	9	18	40	28	62

Tableau 11-1

## Mouvements locaux d'appareils civils, à l'heure de pointe et au jour de pointe — Tours de NAV CANADA

	Rang des mouvements	Nombre de mouvements	Période d'heure de pointe			Période de jour de pointe	
			Jour du mois	Heure de la journée	Nombre de mouvements	Jour du mois	Nombre de mouvements
Abbotsford	3	10 058	16	15	84	28	544
Boundary Bay	1	12 527	3	11	88	1	677
Calgary International	38	242	1	13	14	18	34
Calgary/Springbank	2	10 642	29	13	96	30	684
Chicoutimi/St-Honoré	10	5 418	25	10	108	2	442
Edmonton City Centre	30	1 276	10	13	36	8	118
Edmonton International	35	562	8	13	22	8	126
Edmonton/Villeneuve	13	5 138	10	11	60	7	326
Gander International	26	1 628	16	22	48	24	204
Halifax/Robert L Stanfield International	31	874	14	10	30	29	126
Hamilton	21	3 392	21	11	46	2	210
Kelowna	19	3 551	4	13	50	3	178
Kitchener/Waterloo	12	5 262	30	11	68	30	388
Langley	8	5 967	28	12	78	11	376
London	17	4 024	30	17	62	21	286
Moncton/Greater Moncton International	14	5 001	10	10	38	23	346
Montréal/Mirabel International	36	559	10	12	24	9	52
Montréal/Pierre Elliott Trudeau International	0	0	0	0	0	0	0
Montréal/St-Hubert	5	9 587	12	12	88	9	654
Oshawa	15	4 976	4	16	54	21	314
Ottawa/Macdonald-Cartier International	11	5 302	1	10	44	29	308
Pitt Meadows	6	9 342	9	15	84	9	562
Prince George	24	1 678	2	14	80	3	188
Québec/Jean Lesage International	20	3 462	2	11	42	2	230
Regina International	25	1 640	28	22	38	15	144
Saskatoon/John G Diefenbaker International	23	2 482	1	13	52	16	184
Sault Ste. Marie	18	3 999	3	10	44	31	232
St. John's International	37	294	3	15	16	3	38
St-Jean	32	850	14	15	221	14	231
Sudbury	34	662	7	14	30	28	84
Thunder Bay	29	1 339	16	16	30	28	152
Toronto/Buttonville Municipal	4	9 632	28	8	84	29	548
Toronto/City Centre	16	4 942	3	14	60	3	334
Toronto/Lester B Pearson International	0	0	0	0	0	0	0
Vancouver Harbour	39	6	4	12	6	4	6
Vancouver International	0	0	0	0	0	0	0
Victoria International	7	6 384	23	15	58	9	400
Whitehorse International	27	1 438	30	11	50	29	132
Windsor	22	2 784	5	12	48	8	180
Winnipeg/James Armstrong Richardson International	33	664	27	15	18	27	74
Winnipeg/St. Andrews	9	5 576	2	10	74	16	396
Yellowknife	28	1 434	1	9	40	1	154

Tableau 11-2

## Mouvements locaux d'appareils civils, à l'heure de pointe et au jour de pointe — Stations d'information de vol de NAV CANADA

	Rang des mouvements	Nombre de mouvements	Période d'heure de pointe			Période de jour de pointe	
			Jour du mois	Heure de la journée	Nombre de mouvements	Jour du mois	Nombre de mouvements
Brandon Municipal	24	374	8	11	26	7	60
Campbell River	6	1 620	2	13	60	4	174
Castlegar	29	250	1	11	26	9	38
Charlottetown	11	982	25	15	32	25	144
Churchill	45	50	18	12	48	18	48
Cranbrook	31	212	4	12	28	4	34
Dawson Creek	27	296	10	12	22	31	42
Deer Lake	33	186	7	10	24	18	48
Fort McMurray	10	1 108	24	10	30	25	128
Fort Nelson	39	126	4	7	12	18	20
Fort St John	26	348	15	19	44	15	144
Fredericton International	34	176	9	11	12	6	26
Grande Prairie	13	927	8	16	44	15	114
High Level	43	78	27	12	16	10	22
Îles-de-la-Madeleine	0	0	0	0	0	0	0
Inuvik/Mike Zubko	40	106	16	9	16	21	48
Iqaluit	30	212	17	16	12	1	28
Kamloops	3	2 800	27	14	66	20	314
Kenora	37	138	5	16	28	5	32
Kingston	8	1 340	28	10	40	2	122
Kuujuuaq	42	90	22	17	14	22	16
Kuujuuarapik	0	0	0	0	0	0	0
La Grande Rivière	47	8	2	10	2	2	2
La Ronge	19	636	13	14	32	31	80
Lethbridge	17	778	1	22	24	5	78
Lloydminster	20	634	30	19	28	22	54
Medicine Hat	23	452	8	20	24	20	52
Mont-Joli	49	2	22	14	2	22	2
Nanaimo	14	912	16	11	56	16	118
Norman Wells	12	950	17	10	20	12	50
North Bay	1	3 174	12	9	52	12	264
Ottawa/Gatineau	4	2 438	19	11	46	19	196
Peace River	32	210	3	11	28	3	30
Penticton	5	2 210	18	18	54	16	216
Port Hardy	46	24	15	19	6	4	8
Prince Albert	41	102	22	17	18	22	18
Prince Rupert	35	152	14	14	12	4	32
Rankin Inlet	50	2	30	14	2	30	2
Red Deer Regional	7	1 472	8	10	36	8	156
Rouyn-Noranda	18	706	19	14	40	21	268
Saint John	22	524	31	14	20	5	82
Sept-Îles	16	813	26	19	96	26	162
Sioux Lookout	38	130	1	15	20	1	26
Smithers	44	76	1	10	20	1	20
St Anthony	48	6	11	10	4	11	6
St Catharines	2	2 960	29	11	58	29	192
Terrace	21	630	2	15	30	2	92
Thompson	36	144	15	14	30	15	76
Timmins	28	252	4	17	30	18	50
Val-D'or	9	1 340	26	12	86	26	236
Victoria Harbour	0	0	0	0	0	0	0
Wabush	0	0	0	0	0	0	0
Whitecourt	15	890	29	9	42	29	116
Williams Lake	25	372	9	18	40	28	62



Tableau 12-1

## Mouvements locaux d'appareils militaires, à l'heure de pointe et au jour de pointe — Tours de NAV CANADA

	Rang des mouvements	Nombre de mouvements	Période d'heure de pointe			Période de jour de pointe	
			Jour du mois	Heure de la journée	Nombre de mouvements	Jour du mois	Nombre de mouvements
Abbotsford	22	2	3	11	2	3	2
Boundary Bay	0	0	0	0	0	0	0
Calgary International	14	12	16	13	12	16	12
Calgary/Springbank	0	0	0	0	0	0	0
Chicoutimi/St-Honoré	18	6	23	15	6	23	6
Edmonton City Centre	23	2	25	13	2	25	2
Edmonton International	10	42	20	15	6	22	12
Edmonton/Villeneuve	0	0	0	0	0	0	0
Gander International	4	126	16	13	22	16	38
Halifax/Robert L Stanfield International	6	64	16	14	8	10	14
Hamilton	0	0	0	0	0	0	0
Kelowna	15	8	8	10	4	8	4
Kitchener/Waterloo	0	0	0	0	0	0	0
Langley	0	0	0	0	0	0	0
London	0	0	0	0	0	0	0
Moncton/Greater Moncton International	20	4	16	9	2	16	2
Montréal/Mirabel International	13	15	18	12	9	18	9
Montréal/Pierre Elliott Trudeau International	0	0	0	0	0	0	0
Montréal/St-Hubert	11	42	9	11	10	9	16
Oshawa	0	0	0	0	0	0	0
Ottawa/Macdonald-Cartier International	9	46	15	12	8	15	16
Pitt Meadows	0	0	0	0	0	0	0
Prince George	0	0	0	0	0	0	0
Québec/Jean Lesage International	8	50	2	14	12	1	18
Regina International	12	38	25	10	6	25	10
Saskatoon/John G Diefenbaker International	5	96	15	17	12	15	34
Sault Ste. Marie	21	4	17	11	2	17	2
St. John's International	16	8	19	20	8	19	8
St-Jean	0	0	0	0	0	0	0
Sudbury	0	0	0	0	0	0	0
Thunder Bay	7	52	6	10	8	4	8
Toronto/Buttonville Municipal	19	4	3	12	4	3	4
Toronto/City Centre	17	6	19	13	4	19	4
Toronto/Lester B Pearson International	0	0	0	0	0	0	0
Vancouver Harbour	0	0	0	0	0	0	0
Vancouver International	0	0	0	0	0	0	0
Victoria International	2	354	22	22	34	22	76
Whitehorse International	0	0	0	0	0	0	0
Windsor	0	0	0	0	0	0	0
Winnipeg/James Armstrong Richardson International	1	460	2	11	20	16	108
Winnipeg/St. Andrews	0	0	0	0	0	0	0
Yellowknife	3	160	1	14	14	1	34

Tableau 12-2

**Mouvements locaux d'appareils militaires, à l'heure de pointe et au jour de pointe — Stations d'information de vol de NAV CANADA**

	Rang des mouvements	Nombre de mouvements	Période d'heure de pointe			Période de jour de pointe	
			Jour du mois	Heure de la journée	Nombre de mouvements	Jour du mois	Nombre de mouvements
Brandon Municipal	0	0	0	0	0	0	0
Campbell River	0	0	0	0	0	0	0
Castlegar	0	0	0	0	0	0	0
Charlottetown	5	8	1	22	6	1	6
Churchill	0	0	0	0	0	0	0
Cranbrook	0	0	0	0	0	0	0
Dawson Creek	0	0	0	0	0	0	0
Deer Lake	0	0	0	0	0	0	0
Fort McMurray	0	0	0	0	0	0	0
Fort Nelson	0	0	0	0	0	0	0
Fort St John	0	0	0	0	0	0	0
Fredericton International	2	50	29	16	10	29	26
Grande Prairie	0	0	0	0	0	0	0
High Level	0	0	0	0	0	0	0
Îles-de-la-Madeleine	0	0	0	0	0	0	0
Inuvik/Mike Zubko	0	0	0	0	0	0	0
Iqaluit	0	0	0	0	0	0	0
Kamloops	0	0	0	0	0	0	0
Kenora	0	0	0	0	0	0	0
Kingston	7	6	28	16	6	28	6
Kuujuuaq	0	0	0	0	0	0	0
Kuujuuarapik	0	0	0	0	0	0	0
La Grande Rivière	0	0	0	0	0	0	0
La Ronge	0	0	0	0	0	0	0
Lethbridge	0	0	0	0	0	0	0
Lloydminster	0	0	0	0	0	0	0
Medicine Hat	0	0	0	0	0	0	0
Mont-Joli	0	0	0	0	0	0	0
Nanaimo	1	448	21	13	24	21	98
Norman Wells	0	0	0	0	0	0	0
North Bay	3	12	29	11	8	29	8
Ottawa/Gatineau	0	0	0	0	0	0	0
Peace River	0	0	0	0	0	0	0
Penticton	0	0	0	0	0	0	0
Port Hardy	9	2	11	17	2	11	2
Prince Albert	0	0	0	0	0	0	0
Prince Rupert	0	0	0	0	0	0	0
Rankin Inlet	0	0	0	0	0	0	0
Red Deer Regional	0	0	0	0	0	0	0
Rouyn-Noranda	0	0	0	0	0	0	0
Saint John	6	8	29	11	8	29	8
Sept-Îles	8	6	16	11	6	16	6
Sioux Lookout	0	0	0	0	0	0	0
Smithers	0	0	0	0	0	0	0
St Anthony	0	0	0	0	0	0	0
St Catharines	0	0	0	0	0	0	0
Terrace	0	0	0	0	0	0	0
Thompson	4	10	31	11	10	31	10
Timmins	0	0	0	0	0	0	0
Val-D'or	0	0	0	0	0	0	0
Victoria Harbour	0	0	0	0	0	0	0
Wabush	0	0	0	0	0	0	0
Whitecourt	0	0	0	0	0	0	0
Williams Lake	0	0	0	0	0	0	0

# Méthodologie de l'enquête

---

## Univers de l'enquête

### Champ de l'enquête

Les mouvements d'aéronefs dans les aéroports canadiens dotés d'une tour de contrôle ou d'une station d'information de vol de NAV CANADA sont inclus dans l'enquête.

## Méthodologie de l'enquête

Le Rapport sur les mouvements itinérants d'aéronefs a pour objet de capter les renseignements suivants :

- L'identification de l'aéronef
- Le type ou genre d'aéronef
- L'origine du dernier rapport précédant l'atterrissage à l'aéroport déclarant ou la destination du vol après le décollage
- L'arrivée ou le départ
- L'heure précise du mouvement
- La piste utilisée
- Les règles de vol (vols visuels ou aux instruments).

Le Rapport sur les mouvements locaux d'aéronefs sert à répartir les mouvements locaux selon :

- L'heure
- Monomoteurs
- Multimoteurs
- Avions à réaction
- Avions militaires
- Date du mouvement

Plusieurs étapes sont utilisées dans le processus de la statistique relative aux mouvements des aéronefs. Des résultats provisoires sont fournis dans **Résultats provisoires, statistiques relatives aux mouvements d'aéronefs**, n° 51F0001P au catalogue (TP-1496 (Aéroports avec tour de contrôle de NAV CANADA)). Les données qui suivent dans le rapport **Statistiques relatives aux mouvements d'aéronefs, Rapport mensuel**, nos 51-007-X et 51-008-X au catalogue (TP-141) peuvent contenir des révisions, c'est-à-dire des chiffres provenant d'une compilation plus complète et détaillée. Des tableaux annuels sont distribués dans le rapport intitulé **Statistiques relatives aux mouvements d'aéronefs, Rapport annuel** - TP-577. Il est à noter dans ce rapport que les types d'opérations des mouvements itinérants peuvent refléter d'autres révisions provenant de différentes sources d'information comparative, (données reçues des transporteurs pour le Centre des Statistiques de l'aviation,

Statistique Canada) au fur et à mesure que ces informations nous parviennent, les fichiers sont révisés et reflètent les changements. Finalement, lorsque des révisions sont requises après la distribution du rapport TP-577, celles-ci sont contenues dans le sommaire des chiffres historiques des cinq dernières années dans les éditions suivantes de ce rapport. Ces révisions se retrouvent également dans les tableaux CANSIM mensuels et annuels.

Les rapports sont complétés quotidiennement et fondés sur une période d'une journée de 24 heures allant de 0 à 23:59 heures. Les temps enregistrés sont d'après le Temps universel coordonné (UTC) ; toutefois, les statistiques publiées sont montrées en temps locaux. Les déclarations sont transmises tous les jours au Centre des statistiques de l'aviation.

Le Centre des statistiques de l'aviation maintient une base de données avec un fichier des paramètres sur toutes les marques d'immatriculation des aéronefs. L'emmagasinement de ces renseignements permet d'alléger le fardeau des répondants appelés à fournir les données et de plus contribue à minimiser les erreurs inhérentes à la préparation des documents de référence.

Autres informations du fichier des paramètres fournissent des renseignements comme les marques d'immatriculation d'aéronefs assorties avec les genres correspondants d'avions, le poids brut au décollage des appareils, le type du groupe motopropulseur (à piston, à réaction ou turbo) et détermine si l'aéronef est à voilure fixe ou tournante ou si c'est un planeur. Cette information sert également à identifier le genre de vols effectués par des appareils commerciaux, privés ou gouvernementaux et la région géographique des vols.

Le fichier des paramètres renferme en outre l'information sur l'environnement de l'aéroport qui permet de vérifier sa catégorie. La piste déclarée est homologuée et la différence entre l'UTC et l'heure locale est assignée.

## Normes de qualité et restrictions des données

---

Les statistiques relatives aux mouvements d'aéronefs sont accumulées à partir des données provenant des unités des tours de contrôle de la circulation aérienne ou du personnel des stations d'information de vol. Étant donné que le personnel de ces positions est hautement formé et possède une expertise dans la surveillance des opérations et la manière de remplir les déclarations, il s'ensuit donc que les statistiques qui entrent dans la banque des données sont de haute qualité.

Les méthodes pour rapporter les mouvements d'aéronefs sur les Rapports quotidiens de la circulation aérienne par les unités des tours de contrôle sont décrites dans le Manuel des opérations du contrôle de la circulation aérienne de NAV CANADA (TP 703) Volume 1, paragraphes 1023 à 1023.5. La définition des termes utilisés dans ces paragraphes apparaît dans l'appendice I « Lexique » à la fin du rapport.

Afin de conserver un certain élément d'uniformité dans les données de référence, le Centre des statistiques de l'aviation met à l'usage des unités de contrôle dans le manuel intitulé « Indicateurs de la circulation aérienne » (TP 143). Cette publication renferme les indicateurs officiels de Transports Canada pour chaque type d'aéronef de même que les indicateurs de plusieurs transporteurs aériens assurant des services intérieurs et internationaux. Ce dernier manuel et celui intitulé « Canada supplément de vol » qui identifie les codes des différents aéroports servent de documents de référence pour aider à l'identification adéquate des aéronefs et l'origine et destination des vols.

Les cycles de vérification font partie des programmes du traitement des données sur l'ordinateur et sert à identifier les erreurs commises lors de l'échange des données ou capté par formulaire. Les erreurs identifiées sont corrigées manuellement par les préposés à la vérification au Centre des statistiques de l'aviation.

Des erreurs peuvent survenir si le type d'aéronef est rapporté ou capté en erreur pour une envolée. Par exemple, le rapport ou le captage d'un B727 pour une envolée au lieu d'un B737, la vérification du système pourrait ne pas détecter cette erreur. L'information du type d'aéronef est rapporté par des contrôleurs très spécialisés dans la circulation aérienne, utilisant des codes officiels d'un manuel commun qui minimiserait ce problème.

Les données sont séparées par endroit géographique en utilisant des codes d'identification, ceux-ci pourraient donner lieu à des erreurs. Pour les petites localités des codes composés lettres-chiffres sont souvent utilisés et ceux-ci déterminent les emplacements géographiques auxquels les données sont assujettis. Dans certains cas, quand une séquence est introduite en erreur dans le système soit par l'unité rapportant ou durant le captage, un mouvement intérieur pourrait être classifié comme transfrontalier ou vice versa. L'utilisation des manuels pour des codes d'identification d'emplacements aide à minimiser cette anomalie.

### Facteurs influents sur les données

Roberval – la station d'information de vol a fermé en novembre 2006. À compter de décembre 2006, Roberval apparaît à la Volume 2 – Aéroports sans tours de contrôle de la circulation aérienne.

Le 9 avril 2007, Harmony Airways a cessé ses opérations.

Icelandair a commencé le service de Halifax à Islande le 17 mai, 2007.

# Appendice I

---

## Lexique

### Aéronef privé

Aéronef destiné exclusivement à l'usage privé et non à un but lucratif ou rémunérateur, et classé comme étant « privé » ou « privé restreint » dans le Registre d'immatriculation des aéronefs civils canadiens ou les registres semblables à d'autres pays. Les propriétaires comprennent les particuliers, les associations ou les entreprises.

### Approche simulée

Approche manquée aux instruments ou exercice d'approche aux instruments sans atterrissage.

### Autres vols commerciaux

Tous les vols effectués par les exploitants d'aéronefs qui assurent des services commerciaux et qui ne sont pas compris dans les catégories **Transporteurs aériens**. Écoles de pilotage, pulvérisateurs à usage agricole, bombardiers d'eau, photographie aérienne technique.

### Classe de vol

Les mouvements d'aéronefs sont répartis en « mouvements itinérants » ou « locaux ».

### FSS

Stations d'information de vol.

### Groupe de poids

Classification des classes de poids en groupes aux fins de la statistique.

### Groupe motopropulseur

La source de propulsion, soit par exemple, les moteurs à pistons, les turbopropulseurs et les moteurs à réaction. Dans cette publication, les hélicoptères comprennent les moteurs à pistons ainsi que les moteurs à turbine à arbre.

### Mouvement d'aéronefs

Tout décollage, atterrissage ou toute approche simulée par un aéronef. Le Manops modificatif 8-8-83. NC-703.

### Mouvement itinérant intérieur

Mouvement à un aéroport canadien d'aéronefs à destination ou en provenance d'un autre endroit situé au Canada.

## Mouvements internationaux

Mouvements à un aéroport canadien d'aéronefs à destination ou en provenance de l'étranger. Les mouvements internationaux se subdivisent en « transfrontaliers » (à destination ou en provenance d'un endroit aux États-Unis, y compris l'Alaska mais sans Hawaii) et « autres mouvements internationaux » (à destination ou en provenance de pays autres que le Canada et les États-Unis).

Puisque les mouvements d'aéronefs sont déclarés en fonction de la « provenance » ou de la « destination », une arrivée à l'aéroport de Mirabel en provenance de Londres, Angleterre paraîtra sous le titre « Autres mouvements internationaux ». Si le même aéronef se rend ensuite à Toronto, le départ de Mirabel et l'arrivée à Toronto sont comptés comme « mouvements intérieurs ».

## Mouvements itinérants

Aux aéroports **avec** tour de contrôle et aux stations de services de vols : aux fins de la rédaction des registres de circulation aérienne, sont considérés comme mouvements itinérants : les mouvements dans lesquels les aéronefs partent à destination ou arrivent en provenance d'une autre lieu; ou les mouvements où les aéronefs quittent le circuit mais reviennent pour atterrir. Aux aéroports **sans** tour de contrôle : une arrivée ou un départ d'aéronef en provenance ou à destination d'un lieu autre que l'aéroport déclarant. Il s'applique également à un mouvement où l'aéronef quitte les environs de l'aéroport déclarant et y retourne sans atterrir à un autre aéroport.

## Mouvements locaux

Aux aéroports **avec** tour de contrôle et aux stations de services de vols : aux fins de la rédaction des registres de circulation aérienne, sont considérés comme mouvements locaux, les mouvements dans lesquels les aéronefs restent dans le circuit. Aux aéroports **sans** tour de contrôle : un mouvement effectué par des aéronefs qui opèrent dans les environs de l'aéroport déclarant. Les mouvements locaux sont souvent effectués lors des vols d'entraînement (posé-décollé), lors des essais de l'équipement, etc.

## Officiel – Civil

Comprend les aéronefs appartenant à l'administration publique fédérale, provinciale ou municipale ainsi qu'aux gouvernements étrangers mais non ceux qui appartiennent à des sociétés de la Couronne ou à des commissions. Ces aéronefs sont codés « 3 » sous utilisation dans le Registre d'immatriculation des aéronefs civils canadiens.

## Officiel – Militaire

Aéronef d'un service des forces armées de n'importe quel pays.

## Piste 88

Vol où l'aéronef traverse la zone de contrôle, c'est-à-dire où l'appareil entre en communication avec l'aéroport alors qu'il traverse la zone de contrôle de la tour et se dirige vers une autre destination sans atterrissage à l'aéroport déclarant.

Ces données ne sont **pas** comprises dans le total des mouvements.

## Poids brut au décollage

Le poids maximum où un aéronef est autorisé à exploiter des services en vertu d'un permis. Pour les fins de l'enquête, tous les poids sont arrondis au millier supérieur. Ainsi 3 200 kilogrammes entrera dans la classe des 4 000 kilogrammes.

## TC

Le Ministère des transports du Canada (Transports Canada).

### Transport aérien

Les exploitants d'aéronefs titulaires d'un permis de l'Office des transports du Canada assurant par air le transport de passagers, marchandises et/ou courriers.

**Des transporteurs aériens des niveaux I à III (2000).** Comprennent les transporteurs aériens Canadiens qui, au cours de chacune des deux années civiles ayant précédé l'année de déclaration, ont tirés des recettes brutes annuelles d'au moins 1 000 000\$ des services aériens pour lesquels ils détenaient une licence. Incluant aussi les transporteurs aériens étrangers.

**Des transporteurs aériens des niveaux IV à VI (2000).** Comprennent les transporteurs aériens Canadiens qui, au cours de chacune des deux années civiles ayant précédé l'année de déclaration, ont tirés des recettes brutes annuelles inférieures à 1 000 000\$ des services aériens pour lesquels ils détenaient une licence. Les niveaux IV et VI ne sont pas applicables à partir de l'année 2000.

### Vols commerciaux

Vols effectués par des exploitants d'aéronefs, titulaires d'un permis de l'Office des transports du Canada pour assurer des services aériens commerciaux. Pour la liste de ces transporteurs, se reporter à la Partie I du Répertoire des services aériens commerciaux du Canada. L'exploitation commerciale est répartie en deux catégories, notamment, les **Transporteurs aériens** et les **Autres vols commerciaux**.

### Vol I.F.R.

Vol effectué selon les règles de vol aux instruments.

### Vol V.F.R.

Vol effectué selon les règles de vol visuel.

### Zone contrôlée de la tour de contrôle

Un espace aérien contrôlé à proximité de la tour de contrôle de la circulation aérienne, habituellement situé dans un rayon de moins de 24 kilomètres de la tour.