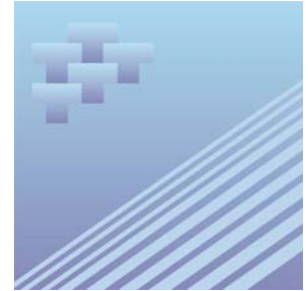




N° 51-007-XIF au catalogue

# **Statistiques relatives aux mouvements d'aéronefs : Tours et stations d'information de vol de NAV CANADA**



Juillet 2007



Statistique  
Canada

Statistics  
Canada

Canada

## Comment obtenir d'autres renseignements

Pour toute demande de renseignements au sujet de ce produit ou sur l'ensemble des données et des services de Statistique Canada, visiter notre site Web à [www.statcan.ca](http://www.statcan.ca). Vous pouvez également communiquer avec nous par courriel à [infostat@statcan.ca](mailto:infostat@statcan.ca) ou par téléphone entre 8h30 et 16h30 du lundi au vendredi aux numéros suivants :

### **Numéros sans frais (Canada et États-Unis) :**

Service de renseignements **1-800-263-1136**

Service national d'appareils de télécommunications pour les malentendants **1-800-363-7629**

Télécopieur **1-877-287-4369**

Renseignements concernant le Programme des services de dépôt **1-800-635-7943**

Télécopieur pour le Programme des services de dépôt **1-800-565-7757**

**Centre de renseignements de Statistique Canada : 1-613-951-8116**

Télécopieur **1-613-951-0581**

## Renseignements pour accéder au produit

Le produit n° 51-007-XIF au catalogue est disponible gratuitement sous format électronique. Pour obtenir un exemplaire, il suffit de visiter notre site Web à [www.statcan.ca](http://www.statcan.ca) et de choisir la rubrique Publications.

## Normes de service à la clientèle

Statistique Canada s'engage à fournir à ses clients des services rapides, fiables et courtois. À cet égard, notre organisme s'est doté de normes de *service à la clientèle* qui doivent être observées par les employés lorsqu'ils offrent des services à la clientèle.

Pour obtenir une copie de ces normes de service, veuillez communiquer avec Statistique Canada au numéro sans frais 1-800-263-1136. Les normes de service sont aussi publiées sur le site [www.statcan.ca](http://www.statcan.ca) sous À propos de nous > Offrir des services aux Canadiens.



Statistique Canada  
Division des transports

# Statistiques relatives aux mouvements d'aéronefs : Tours et stations d'information de vol de NAV CANADA

Juillet 2007

Publication autorisée par le ministre responsable de Statistique Canada

© Ministre de l'Industrie, 2007

Tous droits réservés. Le contenu de la présente publication électronique peut être reproduit en tout ou en partie, et par quelque moyen que ce soit, sans autre permission de Statistique Canada, sous réserve que la reproduction soit effectuée uniquement à des fins d'étude privée, de recherche, de critique, de compte rendu ou en vue d'en préparer un résumé destiné aux journaux et/ou à des fins non commerciales. Statistique Canada doit être cité comme suit : Source (ou « Adapté de », s'il y a lieu) : Statistique Canada, année de publication, nom du produit, numéro au catalogue, volume et numéro, période de référence et page(s). Autrement, il est interdit de reproduire le contenu de la présente publication, ou de l'emmagasiner dans un système d'extraction, ou de le transmettre sous quelque forme ou par quelque moyen que ce soit, reproduction électronique, mécanique, photographique, pour quelque fin que ce soit, sans l'autorisation écrite préalable des Services d'octroi de licences, Division des services à la clientèle, Statistique Canada, Ottawa, Ontario, Canada K1A 0T6.

Août 2007

N° 51-007-XIF au catalogue, vol. 1, n° 7

ISSN 1911-6322

Périodicité : mensuelle

Ottawa

This publication is available in English upon request (catalogue no. 51-007-XIE).

---

#### **Note de reconnaissance**

*Le succès du système statistique du Canada repose sur un partenariat bien établi entre Statistique Canada et la population, les entreprises, les administrations canadiennes et les autres organismes. Sans cette collaboration et cette bonne volonté, il serait impossible de produire des statistiques précises et actuelles.*

# Informations pour l'utilisateur

---

## Signes conventionnels

Les signes conventionnels suivants sont employés uniformément dans les publications de Statistique Canada :

- . indisponible pour toute période de référence
- .. indisponible pour une période de référence précise
- ... n'ayant pas lieu de figurer
- 0 zéro absolu ou valeur arrondie à zéro
- 0<sup>s</sup> valeur arrondie à 0 (zéro) là où il y a une distinction importante entre le zéro absolu et la valeur arrondie
- p provisoire
- r révisé
- x confidentiel en vertu des dispositions de la *Loi sur la statistique*
- E à utiliser avec prudence
- F trop peu fiable pour être publié

## Remerciements

La présente publication fut préparée au Centre des statistiques de l'aviation de la Division des transports, Statistique Canada, sous la direction générale de **Gord Baldwin**, directeur de la Division des transports et **Norah Hillary**, Chef, Centre des statistiques de l'aviation. **Kathie Davidson**, **Maureen de Souza**, **John Scollari** et **Sylvie Savard** ont contribué à la préparation de cette publication.

# Table des matières

---

<b>Faits saillants</b>	<b>5</b>
<b>Analyse</b>	<b>6</b>
<b>Produits connexes</b>	<b>7</b>
<b>Tableaux statistiques</b>	
1 Total des mouvements d'appareils par classe de vol	10
1-1 Tours de NAV CANADA	10
1-2 Stations d'information de vol de NAV CANADA	11
2 Total des mouvements d'appareils, civils et militaires	12
2-1 Tours de NAV CANADA	12
2-2 Stations d'information de vol de NAV CANADA	13
3 Mouvements itinérants selon le type d'opérateur	14
3-1 Tours de NAV CANADA	14
3-2 Stations d'information de vol de NAV CANADA	15
4 Mouvements itinérants par I.F.R. (selon les règles de vol aux instruments) et V.F.R. (selon les règles de vol visuel) et mouvements de piste 88	16
4-1 Tours de NAV CANADA	16
4-2 Stations d'information de vol de NAV CANADA	17
5 Mouvements itinérants par groupe motopropulseur	18
5-1 Tours de NAV CANADA	18
5-2 Stations d'information de vol de NAV CANADA	19
6 Mouvements itinérants par groupe de poids	20
6-1 Tours de NAV CANADA	20
6-2 Stations d'information de vol de NAV CANADA	21
7 Mouvements itinérants, intérieurs, transfrontaliers et internationaux	22
7-1 Tours de NAV CANADA	22
7-2 Stations d'information de vol de NAV CANADA	26

## Table des matières – suite

8	Total des mouvements d'appareils, à l'heure de pointe et au jour de pointe	31
8-1	Tours de NAV CANADA	31
8-2	Stations d'information de vol de NAV CANADA	32
9	Mouvements itinérants d'appareils, à l'heure de pointe et au jour de pointe	33
9-1	Tours de NAV CANADA	33
9-2	Stations d'information de vol de NAV CANADA	34
10	Mouvements locaux, à l'heure de pointe et au jour de pointe	35
10-1	Tours de NAV CANADA	35
10-2	Stations d'information de vol de NAV CANADA	36
11	Mouvements locaux d'appareils civils, à l'heure de pointe et au jour de pointe	37
11-1	Tours de NAV CANADA	37
11-2	Stations d'information de vol de NAV CANADA	38
12	Mouvements locaux d'appareils militaires, à l'heure de pointe et au jour de pointe	39
12-1	Tours de NAV CANADA	39
12-2	Stations d'information de vol de NAV CANADA	40

## Qualité des données, concepts et méthodologie

Méthodologie de l'enquête	41
Normes de qualité et restrictions des données	43

## Appendice

I	Lexique	44
---	---------	----

## Faits saillants

- Pour le quatorzième mois consécutif, les décollages et atterrissages dans les aéroports dotés d'une tour de contrôle ou d'une station d'information de vol de NAV CANADA ont augmenté en juillet par rapport à juillet 2006. Ces 96 aéroports ont déclaré 604 936 mouvements en juillet 2007 comparativement à 568 465 mouvements aux 97 aéroports en juillet 2006, une hausse de 6,4 % (+36 471 mouvements).
- Les mouvements itinérants (mouvements d'un aéroport vers un autre) ont augmenté de 3,3 % (+13 635 mouvements) en juillet par rapport à juillet 2006.
- Les mouvements locaux (mouvements des aéronefs qui demeurent dans les environs de l'aéroport déclarant) ont augmenté de 15,1 % (+22 836 mouvements) en juillet par rapport à juillet 2006.

Tableau 1

Mouvements d'aéronefs, par classe de vol et à l'heure de pointe et au jour de pointe, dans les aéroports dotés d'une tour de contrôle de NAV CANADA

	Tours de NAV CANADA		Stations d'information de vol de NAV CANADA		Total	
	nombre	Variation de juillet 2007/ juillet 2006	nombre	Variation de juillet 2007/ juillet 2006	nombre	Variation de juillet 2007/ juillet 2006
<b>Grand total</b>	<b>481 757</b>	<b>9,2</b>	<b>123 179</b>	<b>-3,3</b>	<b>604 936</b>	<b>6,4</b>
<b>Mouvements itinérants</b>						
Transporteurs aériens	226 281	4,9	68 417	-5,6	294 698	2,3
Autres mouvements commerciaux	46 428	15,4	8 675	12,8	55 103	15,0
Mouvements privés	45 292	0,2	17 188	-0,1	62 480	0,1
Mouvements officiels civils	4 990	-3,2	2 728	-14,7	7 718	-7,6
Mouvements officiels militaires	8 186	5,7	2 215	4,9	10 401	5,5
Total itinérants	331 177	5,4	99 223	-3,4	430 400	3,3
<b>Mouvements locaux</b>						
Mouvements locaux civils	148 957	18,5	23 626	-2,8	172 583	15,0
Mouvements locaux militaires	1 623	35,1	330	-27,2	1 953	18,1
Total locaux	150 580	18,6	23 956	-3,3	174 536	15,1

## Analyse

---

Pour le quatorzième mois consécutif, les décollages et atterrissages dans les aéroports dotés d'une tour de contrôle ou d'une station d'information de vol de NAV CANADA ont augmenté en juillet par rapport à juillet 2006. Ces 96 aéroports ont déclaré 604 936 mouvements en juillet 2007 comparativement à 568 465 mouvements aux 97 aéroports en juillet 2006, une hausse de 6,4 % (+36 471 mouvements).

Les mouvements itinérants (mouvements d'un aéroport vers un autre) ont augmenté de 3,3 % (+13 635 mouvements) en juillet par rapport à juillet 2006.

Les mouvements locaux (mouvements des aéronefs qui demeurent dans les environs de l'aéroport déclarant) ont augmenté de 15,1 % (+22 836 mouvements) en juillet par rapport à juillet 2006.

### **Aéroports avec tour de contrôle de la circulation aérienne de NAV CANADA**

En juillet, les 42 aéroports avec tours de contrôle de la circulation aérienne de NAV CANADA ont déclaré 481 757 décollages et atterrissages au total, une hausse de 9,2 % comparativement à juillet 2006 (441 021 mouvements). Trente quatre des aéroports ont enregistré des augmentations des mouvements d'une année à l'autre en juillet 2007. Les changements ont varié de 81,7 % pour Moncton/Greater Moncton International à -23,4 % pour Montréal/Mirabel International.

Les mouvements itinérants (mouvements d'un aéroport vers un autre) ont augmenté de 5,4 % (+17 095 mouvements) en juillet par rapport à juillet 2006. Les changements ont varié de 48,7 % (+2 105 mouvements) pour Moncton/Greater Moncton International à -13,1 % (-266 mouvements) pour Montréal/Mirabel International.

Les mouvements locaux (mouvements des aéronefs qui demeurent dans les environs de l'aéroport déclarant) ont augmenté de 18,6 % (+23 641 mouvements) en juillet par rapport à juillet 2006. Les changements ont varié de 147,9 % (+3 182 mouvements) pour Moncton/Greater Moncton International à -49,6 % (-392 mouvements) pour Montréal/Mirabel International.

### **Aéroports avec la station d'information de vol de NAV CANADA**

En juillet, les 54 aéroports avec stations d'information de vol de NAV CANADA ont déclaré 123 179 décollages et atterrissages au total, une baisse de 3,3 % comparativement à 55 stations d'information de vol en juillet 2006 (127 444 mouvements). Vingt-sept des aéroports ont enregistré des augmentations des mouvements d'une année à l'autre en juillet 2007. Les changements ont varié de 47,0 % (+1 048 mouvements) pour Charlottetown à -40,6 % (-3 358 mouvements) pour Red Deer Regional, Alberta.

Les mouvements itinérants (mouvements d'un aéroport vers un autre) ont diminué de 3,4 % (-3 460 mouvements) en juillet par rapport à juillet 2006. Les changements ont varié de 50,5 % (+488 mouvements) pour Castlegar, Colombie-Britannique à -37,1 % (-1 251 mouvements) pour La Ronge, Saskatchewan.

Les mouvements locaux (mouvements des aéronefs qui demeurent dans les environs de l'aéroport déclarant) sont demeurés inchangés en juillet par rapport à juillet 2006. Fort St. John, Colombie-Britannique a enregistré la plus grande augmentation de mouvements locaux en juillet comparativement à juillet 2006, avec une hausse de 563 mouvements (+201,1 %).



## Produits connexes

---

### Choisis parmi les tableaux de CANSIM de Statistique Canada

---

401-0005	Mouvements d'aéronefs par classe de vol, aéroports avec tour de contrôle de NAV CANADA, données préliminaires, mensuel
401-0006	Mouvements d'aéronefs par classe de vol, aéroports avec tour de contrôle de NAV CANADA, données préliminaires, annuel
401-0007	Mouvements d'aéronefs, par classe de vol et à l'heure de pointe et au jour de pointe, dans les aéroports dotés d'une tour de contrôle de NAV CANADA, mensuel
401-0008	Mouvements d'aéronefs, par mouvements civils et militaires, dans les aéroports dotés d'une tour de contrôle de NAV CANADA, mensuel
401-0009	Mouvements itinérants, par type d'exploitation, dans les aéroports dotés d'une tour de contrôle de NAV CANADA, mensuel
401-0010	Mouvements itinérants, par règle de vol (vols visuels et vols aux instruments) et piste 88, dans les aéroports dotés d'une tour de contrôle de NAV CANADA, mensuel
401-0011	Mouvements itinérants, par groupe motopropulseur, dans les aéroports dotés d'une tour de contrôle de NAV CANADA, mensuel
401-0012	Mouvements itinérants, par poids brut au décollage des aéronefs, dans les aéroports dotés d'une tour de contrôle de NAV CANADA, mensuel
401-0013	Mouvements itinérants intérieurs et internationaux, par type d'exploitation, dans les aéroports dotés d'une tour de contrôle de NAV CANADA, mensuel
401-0014	Mouvements d'aéronefs, par classe de vol et à l'heure de pointe et au jour de pointe, dans les aéroports dotés d'une station d'information de vol de NAV CANADA, mensuel
401-0015	Mouvements d'aéronefs, par mouvements civils et militaires, dans les aéroports dotés d'une station d'information de vol de NAV CANADA, mensuel
401-0016	Mouvements itinérants, par type d'exploitation, dans les aéroports dotés d'une station d'information de vol de NAV CANADA, mensuel
401-0017	Mouvements itinérants, par règle de vol (vols visuels et vols aux instruments) et piste 88, dans les aéroports dotés d'une station d'information de vol de NAV CANADA, mensuel
401-0018	Mouvements itinérants, par groupe motopropulseur, dans les aéroports dotés d'une station d'information de vol de NAV CANADA, mensuel
401-0019	Mouvements itinérants, par poids brut au décollage des aéronefs, dans les aéroports dotés d'une station d'information de vol de NAV CANADA, mensuel

401-0020            Mouvements itinérants intérieurs et internationaux, par type d'exploitation, dans les aéroports dotés d'une station d'information de vol de NAV CANADA, mensuel

---

### **Choisis parmi les enquêtes de Statistique Canada**

---

2715                Statistiques relatives aux mouvements des aéronefs

---

### **Choisis parmi les tableaux sommaires de Statistique Canada**

---

- *Mouvements d'aéronefs par classe de vol (mensuel)*

## Tableaux statistiques

---

Tableau 1-1

## Total des mouvements d'appareils par classe de vol — Tours de NAV CANADA

	Total		Itinérants		Locaux	
	Rang des mouvements	Nombre de mouvements	Rang des mouvements	Nombre de mouvements	Rang des mouvements	Nombre de mouvements
Abbotsford	14	13 384	22	6 006	8	7 378
Boundary Bay	5	19 255	12	8 125	1	11 130
Calgary International	3	22 514	3	22 136	36	378
Calgary/Springbank	9	15 442	14	7 009	5	8 433
Chicoutimi/St-Honoré	32	6 560	39	2 599	17	3 961
Edmonton City Centre	29	7 629	17	6 328	27	1 301
Edmonton International	18	11 084	6	10 784	38	300
Edmonton/Villeneuve	35	5 989	42	1 659	16	4 330
Gander International	33	6 463	34	3 295	23	3 168
Halifax/Robert L. Stanfield International	27	8 635	11	8 137	34	498
Hamilton	31	6 978	30	4 116	24	2 862
Kelowna	25	8 835	26	5 191	19	3 644
Kitchener/Waterloo	10	15 361	21	6 047	3	9 314
Langley	24	9 515	31	3 959	10	5 556
London	19	11 065	20	6 087	14	4 978
Moncton/Greater Moncton International	16	11 756	16	6 423	11	5 333
Montréal/Mirabel International	42	2 155	41	1 757	35	398
Montréal/Pierre Elliott Trudeau International	4	19 732	4	19 732	0	0
Montréal/St-Hubert	12	13 729	18	6 318	7	7 411
Oshawa	26	8 834	33	3 506	12	5 328
Ottawa/Macdonald-Cartier International	8	15 805	7	10 705	13	5 100
Pitt Meadows	15	12 317	28	4 545	6	7 772
Prince George	39	3 558	36	2 944	32	614
Québec/Jean Lesage International	17	11 443	13	7 949	21	3 494
Regina International	28	8 540	27	5 067	22	3 473
Saskatoon/John G. Diefenbaker International	23	9 707	23	5 953	18	3 754
Sault Ste. Marie	36	5 377	35	3 046	25	2 331
St. John's International	37	4 042	32	3 722	37	320
St-Jean	20	10 739	8	10 147	33	592
Sudbury	38	3 712	37	2 911	30	801
Thunder Bay	22	9 737	19	6 203	20	3 534
Toronto/Buttonville Municipal	6	18 131	10	8 579	2	9 552
Toronto/City Centre	21	9 744	25	5 215	15	4 529
Toronto/Lester B. Pearson International	1	37 740	1	37 740	0	0
Vancouver Harbour	30	7 003	15	7 003	0	0
Vancouver International	2	32 814	2	32 814	0	0
Victoria International	7	16 059	9	10 084	9	5 975
Whitehorse International	40	3 333	38	2 603	31	730
Windsor	41	3 331	40	2 017	26	1 314
Winnipeg/James Armstrong Richardson International	11	13 821	5	12 703	28	1 118
Winnipeg/St. Andrews	13	13 575	29	4 513	4	9 062
Yellowknife	34	6 314	24	5 500	29	814
<b>Total des tours de NAV CANADA (42)</b>	.	<b>481 757</b>	.	<b>331 177</b>	.	<b>150 580</b>

**Tableau 1-2**  
**Total des mouvements d'appareils par classe de vol — Stations d'information de vol de NAV CANADA**

	Total		Itinérants		Locaux	
	Rang des mouvements	Nombre de mouvements	Rang des mouvements	Nombre de mouvements	Rang des mouvements	Nombre de mouvements
Brandon Municipal	31	1 819	40	1 185	16	634
Campbell River	5	3 977	7	2 853	7	1 124
Castlegar	36	1 644	32	1 454	27	190
Charlottetown	12	3 279	16	2 203	9	1 076
Churchill	47	1 004	46	904	39	100
Cranbrook	41	1 431	38	1 269	30	162
Dawson Creek	46	1 042	48	770	22	272
Deer Lake	26	2 011	22	1 952	44	59
Fort McMurray	1	8 145	1	7 209	11	936
Fort Nelson	30	1 828	26	1 768	43	60
Fort St John	13	3 278	10	2 435	12	843
Fredericton International	21	2 366	21	1 970	20	396
Grande Prairie	10	3 297	8	2 803	18	494
High Level	39	1 533	35	1 429	36	104
Îles-de-la-Madeleine	51	484	52	462	47	22
Inuvik/Mike Zubko	19	2 408	14	2 256	32	152
Iqaluit	23	2 270	20	1 984	21	286
Kamloops	4	4 431	6	2 983	4	1 448
Kenora	38	1 582	34	1 438	33	144
Kingston	11	3 280	24	1 878	5	1 402
Kuujuuaq	43	1 265	41	1 161	37	104
Kuujuarapik	52	481	51	481	0	0
La Grande Rivière	49	793	47	791	50	2
La Ronge	24	2 249	17	2 125	35	124
Lethbridge	16	3 047	12	2 339	15	708
Lloydminster	35	1 695	44	979	14	716
Medicine Hat	25	2 025	39	1 265	13	760
Mont-Joli	53	415	53	405	48	10
Nanaimo	6	3 812	9	2 722	8	1 090
Norman Wells	32	1 805	29	1 581	25	224
North Bay	8	3 590	23	1 900	2	1 690
Ottawa/Gatineau	17	2 825	33	1 451	6	1 374
Peace River	42	1 296	42	1 132	29	164
Penticton	14	3 204	15	2 240	10	964
Port Hardy	18	2 411	11	2 403	49	8
Prince Albert	29	1 854	25	1 800	45	54
Prince Rupert	50	608	50	530	41	78
Rankin Inlet	40	1 466	31	1 466	0	0
Red Deer Regional	2	4 920	4	3 036	1	1 884
Rouyn-Noranda	44	1 134	45	928	26	206
Saint John	28	1 936	27	1 704	24	232
Sept-Îles	20	2 407	13	2 305	38	102
Sioux Lookout	15	3 171	5	3 013	31	158
Smithers	45	1 122	43	1 076	46	46
St Anthony	54	339	54	339	0	0
St Catharines	7	3 758	18	2 120	3	1 638
Terrace	37	1 632	30	1 494	34	138
Thompson	9	3 519	3	3 443	42	76
Timmins	22	2 305	19	2 071	23	234
Val-D'or	34	1 763	37	1 317	19	446
Victoria Harbour	3	4 637	2	4 637	0	0
Wabush	48	843	49	761	40	82
Whitecourt	27	1 969	36	1 409	17	560
Williams Lake	33	1 774	28	1 594	28	180
<b>Total des stations d'information de vol (54)</b>	.	<b>123 179</b>	.	<b>99 223</b>	.	<b>23 956</b>

**Tableau 2-1**  
**Total des mouvements d'appareils, civils et militaires — Tours de NAV CANADA**

	Mouvements civils			Mouvements militaires			
	Total	Itinérants		Locaux	Total	Itinérants	Locaux
		Commerciaux	Privés et officiels				
	nombre						
Abbotsford	13 339	4 372	1 621	7 346	45	13	32
Boundary Bay	19 251	6 334	1 787	11 130	4	4	0
Calgary International	22 192	20 276	1 680	236	322	180	142
Calgary/Springbank	15 430	4 433	2 565	8 432	12	11	1
Chicoutimi/St-Honoré	6 551	2 349	241	3 961	9	9	0
Edmonton City Centre	7 463	4 230	2 017	1 216	166	81	85
Edmonton International	10 970	10 300	396	274	114	88	26
Edmonton/Villeneuve	5 985	1 142	513	4 330	4	4	0
Gander International	5 919	2 343	634	2 942	544	318	226
Halifax/Robert L. Stanfield International	8 517	7 564	465	488	118	108	10
Hamilton	6 928	3 271	829	2 828	50	16	34
Kelowna	8 817	4 039	1 134	3 644	18	18	0
Kitchener/Waterloo	15 306	4 767	1 227	9 312	55	53	2
Langley	9 515	2 418	1 541	5 556	0	0	0
London	11 048	4 649	1 425	4 974	17	13	4
Moncton/Greater Moncton International	11 669	5 626	740	5 303	87	57	30
Montréal/Mirabel International	2 129	1 279	458	392	26	20	6
Montréal/Pierre Elliott Trudeau International	19 709	17 947	1 762	0	23	23	0
Montréal/St-Hubert	13 629	4 631	1 593	7 405	100	94	6
Oshawa	8 834	2 459	1 047	5 328	0	0	0
Ottawa/Macdonald-Cartier International	15 575	9 306	1 218	5 051	230	181	49
Pitt Meadows	12 313	2 667	1 874	7 772	4	4	0
Prince George	3 547	2 209	724	614	11	11	0
Québec/Jean Lesage International	11 252	6 162	1 598	3 492	191	189	2
Regina International	8 093	3 459	1 267	3 367	447	341	106
Saskatoon/John G. Diefenbaker International	9 338	4 620	992	3 726	369	341	28
Sault Ste. Marie	5 306	2 619	404	2 283	71	23	48
St. John's International	3 723	3 037	366	320	319	319	0
St-Jean	6 081	712	4 777	592	4 658	4 658	0
Sudbury	3 660	2 269	590	801	52	52	0
Thunder Bay	9 628	5 487	639	3 502	109	77	32
Toronto/Buttonville Municipal	18 130	6 103	2 475	9 552	1	1	0
Toronto/City Centre	9 708	4 259	920	4 529	36	36	0
Toronto/Lester B. Pearson International	37 717	36 434	1 283	0	23	23	0
Vancouver Harbour	7 001	6 754	247	0	2	2	0
Vancouver International	32 792	31 019	1 773	0	22	22	0
Victoria International	15 660	7 730	2 225	5 705	399	129	270
Whitehorse International	3 316	1 712	878	726	17	13	4
Windsor	3 319	1 601	414	1 304	12	2	10
Winnipeg/James Armstrong Richardson International	12 834	11 200	944	690	987	559	428
Winnipeg/St. Andrews	13 571	4 068	441	9 062	4	4	0
Yellowknife	6 183	4 853	558	772	131	89	42
<b>Total des tours de NAV CANADA (42)</b>	<b>471 948</b>	<b>272 709</b>	<b>50 282</b>	<b>148 957</b>	<b>9 809</b>	<b>8 186</b>	<b>1 623</b>

Tableau 2-2

## Total des mouvements d'appareils, civils et militaires — Stations d'information de vol de NAV CANADA

	Mouvements civils			Mouvements militaires			
	Total	Itinérants		Locaux	Total	Itinérants	Locaux
		Commerciaux	Privés et officiels				
nombre							
Brandon Municipal	1 346	524	412	410	473	249	224
Campbell River	3 961	1 677	1 160	1 124	16	16	0
Castlegar	1 619	1 304	133	182	25	17	8
Charlottetown	3 251	1 764	413	1 074	28	26	2
Churchill	997	828	69	100	7	7	0
Cranbrook	1 377	909	308	160	54	52	2
Dawson Creek	1 040	532	236	272	2	2	0
Deer Lake	2 011	1 780	172	59	0	0	0
Fort McMurray	8 099	6 287	876	936	46	46	0
Fort Nelson	1 826	1 427	341	58	2	0	2
Fort St John	3 210	1 872	495	843	68	68	0
Fredericton International	2 290	1 456	438	396	76	76	0
Grande Prairie	3 285	2 068	723	494	12	12	0
High Level	1 526	1 272	150	104	7	7	0
Îles-de-la-Madeleine	469	369	78	22	15	15	0
Inuvik/Mike Zubko	2 350	2 090	112	148	58	54	4
Iqaluit	2 249	1 717	246	286	21	21	0
Kamloops	4 413	2 297	668	1 448	18	18	0
Kenora	1 504	1 000	368	136	78	70	8
Kingston	3 220	1 270	560	1 390	60	48	12
Kuujuaq	1 231	1 058	69	104	34	34	0
Kuujuarapik	481	470	11	0	0	0	0
La Grande Rivière	791	735	54	2	2	2	0
La Ronge	2 030	1 467	439	124	219	219	0
Lethbridge	2 998	1 648	650	700	49	41	8
Lloydminster	1 679	519	444	716	16	16	0
Medicine Hat	1 987	917	322	748	38	26	12
Mont-Joli	407	310	91	6	8	4	4
Nanaimo	3 808	1 473	1 245	1 090	4	4	0
Norman Wells	1 789	1 328	237	224	16	16	0
North Bay	3 548	1 276	582	1 690	42	42	0
Ottawa/Gatineau	2 797	668	755	1 374	28	28	0
Peace River	1 174	749	279	146	122	104	18
Penticton	3 100	1 478	658	964	104	104	0
Port Hardy	2 365	1 988	369	8	46	46	0
Prince Albert	1 754	1 291	417	46	100	92	8
Prince Rupert	608	372	158	78	0	0	0
Rankin Inlet	1 462	1 419	43	0	4	4	0
Red Deer Regional	4 855	2 147	842	1 866	65	47	18
Rouyn-Noranda	1 132	705	221	206	2	2	0
Saint John	1 898	1 252	414	232	38	38	0
Sept-Îles	2 407	2 003	302	102	0	0	0
Sioux Lookout	3 167	2 817	192	158	4	4	0
Smithers	1 122	830	246	46	0	0	0
St Anthony	339	301	38	0	0	0	0
St Catharines	3 314	975	701	1 638	444	444	0
Terrace	1 632	1 372	122	138	0	0	0
Thompson	3 463	3 093	294	76	56	56	0
Timmins	2 297	1 802	261	234	8	8	0
Val-D'or	1 757	1 018	293	446	6	6	0
Victoria Harbour	4 634	4 080	554	0	3	3	0
Wabush	836	668	86	82	7	7	0
Whitecourt	1 961	1 263	138	560	8	8	0
Williams Lake	1 768	1 157	431	180	6	6	0
<b>Total des stations d'information de vol (54)</b>	<b>120 634</b>	<b>77 092</b>	<b>19 916</b>	<b>23 626</b>	<b>2 545</b>	<b>2 215</b>	<b>330</b>

**Tableau 3-1**  
**Mouvements itinérants selon le type d'opérateur — Tours de NAV CANADA**

	Total	Mouvements des transporteurs aériens		Autres mouvements commerciaux	Mouvements privés	Mouvements officiels	
		Niveaux I à III et étrangers	Niveaux IV à VI			Civil	Militaire
nombre							
Abbotsford	6 006	597	2 290	1 485	1 463	158	13
Boundary Bay	8 125	15	1 359	4 960	1 739	48	4
Calgary International	22 136	17 841	1 362	1 073	1 574	106	180
Calgary/Springbank	7 009	49	865	3 519	2 537	28	11
Chicoutimi/St-Honoré	2 599	15	1 708	626	231	10	9
Edmonton City Centre	6 328	1 732	666	1 832	1 708	309	81
Edmonton International	10 784	9 650	538	112	387	9	88
Edmonton/Villeneuve	1 659	6	188	948	505	8	4
Gander International	3 295	631	1 663	49	504	130	318
Halifax/Robert L Stanfield International	8 137	6 736	778	50	433	32	108
Hamilton	4 116	1 998	982	291	614	215	16
Kelowna	5 191	2 570	268	1 201	1 005	129	18
Kitchener/Waterloo	6 047	288	2 729	1 750	1 227	0	53
Langley	3 959	132	270	2 016	1 529	12	0
London	6 087	1 439	789	2 421	1 294	131	13
Moncton/Greater Moncton International	6 423	2 138	3 237	251	510	230	57
Montréal/Mirabel International	1 757	839	385	55	428	30	20
Montréal/Pierre Elliott Trudeau International	19 732	16 831	820	296	1 552	210	23
Montréal/St-Hubert	6 318	2 046	507	2 078	1 495	98	94
Oshawa	3 506	131	74	2 254	1 044	3	0
Ottawa/Macdonald-Cartier International	10 705	6 719	471	2 116	650	568	181
Pitt Meadows	4 545	46	1 010	1 611	1 870	4	4
Prince George	2 944	1 394	716	99	619	105	11
Québec/Jean Lesage International	7 949	3 766	572	1 824	1 264	334	189
Regina International	5 067	1 968	1 401	90	1 074	193	341
Saskatoon/John G Diefenbaker International	5 953	3 101	1 058	461	686	306	341
Sault Ste. Marie	3 046	760	219	1 640	346	58	23
St. John's International	3 722	1 749	1 204	84	202	164	319
St-Jean	10 147	175	258	279	4 761	16	4 658
Sudbury	2 911	1 282	881	106	386	204	52
Thunder Bay	6 203	3 572	947	968	470	169	77
Toronto/Buttonville Municipal	8 579	522	650	4 931	2 423	52	1
Toronto/City Centre	5 215	827	1 443	1 989	905	15	36
Toronto/Lester B Pearson International	37 740	35 784	481	169	1 245	38	23
Vancouver Harbour	7 003	6 089	535	130	245	2	2
Vancouver International	32 814	28 369	2 230	420	1 501	272	22
Victoria International	10 084	3 501	3 306	923	2 188	37	129
Whitehorse International	2 603	801	883	28	817	61	13
Windsor	2 017	602	923	76	400	14	2
Winnipeg/James Armstrong Richardson International	12 703	10 358	718	124	614	330	559
Winnipeg/St. Andrews	4 513	491	2 545	1 032	431	10	4
Yellowknife	5 500	4 029	763	61	416	142	89
<b>Total des tours de NAV CANADA (42)</b>	<b>331 177</b>	<b>181 589</b>	<b>44 692</b>	<b>46 428</b>	<b>45 292</b>	<b>4 990</b>	<b>8 186</b>



**Tableau 3-2**  
**Mouvements itinérants selon le type d'opérateur — Stations d'information de vol de NAV CANADA**

	Total	Mouvements des transporteurs aériens		Autres mouvements commerciaux	Mouvements privés	Mouvements officiels	
		Niveaux I à III et étranger	Niveaux IV à VI			Civil	Militaire
nombre							
Brandon Municipal	1 185	146	247	131	396	16	249
Campbell River	2 853	838	305	534	1 103	57	16
Castlegar	1 454	375	892	37	113	20	17
Charlottetown	2 203	984	321	459	379	34	26
Churchill	904	772	46	10	53	16	7
Cranbrook	1 269	536	274	99	300	8	52
Dawson Creek	770	250	126	156	226	10	2
Deer Lake	1 952	923	817	40	41	131	0
Fort McMurray	7 209	3 287	2 401	599	853	23	46
Fort Nelson	1 768	321	576	530	327	14	0
Fort St John	2 435	729	904	239	479	16	68
Fredericton International	1 970	895	537	24	353	85	76
Grande Prairie	2 803	1 214	834	20	705	18	12
High Level	1 429	527	723	22	138	12	7
Îles-de-la-Madeleine	462	352	10	7	40	38	15
Inuvik/Mike Zubko	2 256	668	1 416	6	45	67	54
Iqaluit	1 984	1 466	203	48	91	155	21
Kamloops	2 983	883	860	554	579	89	18
Kenora	1 438	399	511	90	336	32	70
Kingston	1 878	519	285	466	516	44	48
Kuujuaq	1 161	950	96	12	41	28	34
Kuujuaqapik	481	399	63	8	9	2	0
La Grande Rivière	791	559	151	25	32	22	2
La Ronge	2 125	1 309	85	73	128	311	219
Lethbridge	2 339	568	98	982	626	24	41
Lloydminster	979	117	321	81	428	16	16
Medicine Hat	1 265	515	145	257	310	12	26
Mont-Joli	405	275	14	21	65	26	4
Nanaimo	2 722	499	675	299	1 225	20	4
Norman Wells	1 581	789	523	16	188	49	16
North Bay	1 900	505	218	553	503	79	42
Ottawa/Gatineau	1 451	36	313	319	618	137	28
Peace River	1 132	303	354	92	252	27	104
Penticton	2 240	315	991	172	633	25	104
Port Hardy	2 403	1 718	224	46	295	74	46
Prince Albert	1 800	1 149	53	89	224	193	92
Prince Rupert	530	287	85	0	132	26	0
Rankin Inlet	1 466	1 149	262	8	26	17	4
Red Deer Regional	3 036	507	1 419	221	836	6	47
Rouyn-Noranda	928	451	142	112	186	35	2
Saint John	1 704	917	189	146	408	6	38
Sept-Îles	2 305	1 310	635	58	194	108	0
Sioux Lookout	3 013	2 414	347	56	172	20	4
Smithers	1 076	598	222	10	242	4	0
St Anthony	339	36	216	49	13	25	0
St Catharines	2 120	22	868	85	687	14	444
Terrace	1 494	747	610	15	106	16	0
Thompson	3 443	2 595	479	19	63	231	56
Timmins	2 071	1 529	225	48	155	106	8
Val-D'or	1 317	634	134	250	243	50	6
Victoria Harbour	4 637	3 791	139	150	462	92	3
Wabush	761	342	282	44	52	34	7
Whitecourt	1 409	50	1 024	189	136	2	8
Williams Lake	1 594	419	639	99	425	6	6
<b>Total des stations d'information de vol (54)</b>	<b>99 223</b>	<b>43 888</b>	<b>24 529</b>	<b>8 675</b>	<b>17 188</b>	<b>2 728</b>	<b>2 215</b>

Tableau 4-1

**Mouvements itinérants par I.F.R. (selon les règles de vol aux instruments) et V.F.R. (selon les règles de vol visuel) et mouvements de piste 88 — Tours de NAV CANADA**

	Mouvements itinérants					Vois, piste 88
	Total des vols IFR et VFR <sup>1</sup>	IFR	Vols IFR, pourcentage du total des vols	VFR	Vols VFR, pourcentage du total des vols	
	nombre		pourcentage	nombre	pourcentage	
Abbotsford	6 006	1 317	21,9	4 689	78,0	1 930
Boundary Bay	8 125	314	3,8	7 811	96,1	678
Calgary International	22 136	19 765	89,2	2 371	10,7	1 032
Calgary/Springbank	7 009	303	4,3	6 706	95,6	4 675
Chicoutimi/St-Honoré	2 599	73	2,8	2 526	97,1	276
Edmonton City Centre	6 328	2 607	41,1	3 721	58,8	3 838
Edmonton International	10 784	10 015	92,8	769	7,1	2 041
Edmonton/Villeneuve	1 659	14	0,8	1 645	99,1	128
Gander International	3 295	1 607	48,7	1 688	51,2	218
Halifax/Robert L. Stanfield International	8 137	7 513	92,3	624	7,6	452
Hamilton	4 116	2 545	61,8	1 571	38,1	1 101
Kelowna	5 191	2 791	53,7	2 400	46,2	1 415
Kitchener/Waterloo	6 047	804	13,2	5 243	86,7	790
Langley	3 959	29	0,7	3 930	99,2	4 423
London	6 087	1 835	30,1	4 252	69,8	718
Moncton/Greater Moncton International	6 423	2 446	38,0	3 977	61,9	641
Montréal/Mirabel International	1 757	977	55,6	780	44,3	1 794
Montréal/Pierre Elliott Trudeau International	19 732	18 805	95,3	927	4,6	4 118
Montréal/St-Hubert	6 318	1 275	20,1	5 043	79,8	1 515
Oshawa	3 506	76	2,1	3 430	97,8	784
Ottawa/Macdonald-Cartier International	10 705	7 454	69,6	3 251	30,3	1 343
Pitt Meadows	4 545	16	0,3	4 529	99,6	3 485
Prince George	2 944	1 487	50,5	1 457	49,4	487
Québec/Jean Lesage International	7 949	4 507	56,6	3 442	43,3	1 049
Regina International	5 067	2 416	47,6	2 651	52,3	184
Saskatoon/John G. Diefenbaker International	5 953	3 501	58,8	2 452	41,1	326
Sault Ste. Marie	3 046	1 173	38,5	1 873	61,4	289
St. John's International	3 722	3 365	90,4	357	9,5	281
St-Jean	10 147	289	2,8	9 858	97,1	312
Sudbury	2 911	1 682	57,7	1 229	42,2	614
Thunder Bay	6 203	3 851	62,0	2 352	37,9	403
Toronto/Buttonville Municipal	8 579	954	11,1	7 625	88,8	897
Toronto/City Centre	5 215	1 103	21,1	4 112	78,8	4 362
Toronto/Lester B. Pearson International	37 740	37 561	99,5	179	0,4	175
Vancouver Harbour	7 003	53	0,7	6 950	99,2	4 368
Vancouver International	32 814	23 991	73,1	8 823	26,8	13 186
Victoria International	10 084	3 617	35,8	6 467	64,1	11 582
Whitehorse International	2 603	622	23,8	1 981	76,1	1 650
Windsor	2 017	775	38,4	1 242	61,5	101
Winnipeg/James Armstrong Richardson International	12 703	10 792	84,9	1 911	15,0	1 898
Winnipeg/St. Andrews	4 513	44	0,9	4 469	99,0	367
Yellowknife	5 500	2 628	47,7	2 872	52,2	6 049
<b>Total des tours de NAV CANADA (42)</b>	<b>331 177</b>	<b>186 992</b>	<b>56,5</b>	<b>144 185</b>	<b>43,5</b>	<b>85 975</b>

1. Le total exclut les vols de piste 88.

Tableau 4-2

## Mouvements itinérants par I.F.R. (selon les règles de vol aux instruments) et V.F.R. (selon les règles de vol visuel) et mouvements de piste 88 — Stations d'information de vol de NAV CANADA

	Mouvements itinérants					Vols, piste 88
	Total des vols IFR et VFR <sup>1</sup>	IFR	Vols IFR, pourcentage du total des vols	VFR	Vols VFR, pourcentage du total des vols	
	nombre		pourcentage	nombre	pourcentage	
Brandon Municipal	1 185	204	17,2	981	82,7	232
Campbell River	2 853	691	24,2	2 162	75,7	827
Castlegar	1 454	388	26,6	1 066	73,3	182
Charlottetown	2 203	1 135	51,5	1 068	48,4	66
Churchill	904	744	82,3	160	17,6	163
Cranbrook	1 269	557	43,8	712	56,1	380
Dawson Creek	770	201	26,1	569	73,8	58
Deer Lake	1 952	1 553	79,5	399	20,4	61
Fort McMurray	7 209	1 812	25,1	5 397	74,8	399
Fort Nelson	1 768	360	20,3	1 408	79,6	125
Fort St John	2 435	667	27,3	1 768	72,6	263
Fredericton International	1 970	1 073	54,4	897	45,5	126
Grande Prairie	2 803	1 368	48,8	1 435	51,1	331
High Level	1 429	267	18,6	1 162	81,3	452
Îles-de-la-Madeleine	462	404	87,4	58	12,5	13
Inuvik/Mike Zubko	2 256	392	17,3	1 864	82,6	222
Iqaluit	1 984	1 289	64,9	695	35,0	333
Kamloops	2 983	1 065	35,7	1 918	64,2	467
Kenora	1 438	564	39,2	874	60,7	266
Kingston	1 878	640	34,0	1 238	65,9	136
Kuujuaq	1 161	427	36,7	734	63,2	156
Kuujuarapik	481	270	56,1	211	43,8	4
La Grande Rivière	791	518	65,4	273	34,5	350
La Ronge	2 125	845	39,7	1 280	60,2	1 565
Lethbridge	2 339	633	27,0	1 706	72,9	89
Lloydminster	979	201	20,5	778	79,4	41
Medicine Hat	1 265	383	30,2	882	69,7	409
Mont-Joli	405	260	64,1	145	35,8	61
Nanaimo	2 722	569	20,9	2 153	79,0	1 962
Norman Wells	1 581	182	11,5	1 399	88,4	388
North Bay	1 900	759	39,9	1 141	60,0	616
Ottawa/Gatineau	1 451	118	8,1	1 333	91,8	175
Peace River	1 132	285	25,1	847	74,8	157
Penticton	2 240	338	15,0	1 902	84,9	215
Port Hardy	2 403	702	29,2	1 701	70,7	466
Prince Albert	1 800	1 242	69,0	558	31,0	225
Prince Rupert	530	301	56,7	229	43,2	40
Rankin Inlet	1 466	807	55,0	659	44,9	28
Red Deer Regional	3 036	354	11,6	2 682	88,3	425
Rouyn-Noranda	928	618	66,5	310	33,4	132
Saint John	1 704	1 188	69,7	516	30,2	35
Sept-Îles	2 305	1 421	61,6	884	38,3	462
Sioux Lookout	3 013	1 666	55,2	1 347	44,7	1 620
Smithers	1 076	503	46,7	573	53,2	470
St Anthony	339	246	72,5	93	27,4	0
St Catharines	2 120	182	8,5	1 938	91,4	370
Terrace	1 494	735	49,1	759	50,8	284
Thompson	3 443	1 527	44,3	1 916	55,6	411
Timmins	2 071	1 456	70,3	615	29,6	344
Val-D'Or	1 317	587	44,5	730	55,4	752
Victoria Harbour	4 637	38	0,8	4 599	99,1	737
Wabush	761	612	80,4	149	19,5	366
Whitecourt	1 409	89	6,3	1 320	93,6	152
Williams Lake	1 594	447	28,0	1 147	71,9	522
<b>Total des stations d'information de vol (54)</b>	<b>99 223</b>	<b>35 883</b>	<b>36,2</b>	<b>63 340</b>	<b>63,8</b>	<b>19 131</b>

1. Le total exclut les vols de piste 88.

**Tableau 5-1**  
**Mouvements itinérants par groupe motopropulseur — Tours de NAV CANADA**

	Total	À réaction	Turbo- propulseurs	À pistons	Hélicoptères	Planeurs
	nombre					
Abbotsford	6 006	483	233	4 276	1 012	2
Boundary Bay	8 125	3	33	7 702	384	3
Calgary International	22 136	14 572	5 048	1 766	750	0
Calgary/Springbank	7 009	18	326	6 058	606	1
Chicoutimi/St-Honoré	2 599	12	41	2 312	234	0
Edmonton City Centre	6 328	508	1 939	3 088	793	0
Edmonton International	10 784	6 926	3 089	721	48	0
Edmonton/Villeneuve	1 659	12	10	1 398	238	1
Gander International	3 295	894	622	1 540	239	0
Halifax/Robert L Stanfield International	8 137	4 847	2 388	603	299	0
Hamilton	4 116	1 643	805	1 538	130	0
Kelowna	5 191	1 544	1 370	1 926	350	1
Kitchener/Waterloo	6 047	213	326	5 160	348	0
Langley	3 959	0	99	3 042	807	11
London	6 087	457	1 442	3 925	260	3
Moncton/Greater Moncton International	6 423	1 243	1 030	4 062	88	0
Montréal/Mirabel International	1 757	668	361	525	203	0
Montréal/Pierre Elliott Trudeau International	19 732	13 208	5 394	786	344	0
Montréal/St-Hubert	6 318	133	776	4 911	496	2
Oshawa	3 506	0	57	3 355	94	0
Ottawa/Macdonald-Cartier International	10 705	5 442	2 138	2 642	483	0
Pitt Meadows	4 545	2	142	4 082	318	1
Prince George	2 944	646	1 097	661	540	0
Québec/Jean Lesage International	7 949	1 316	2 855	3 073	686	19
Regina International	5 067	1 495	668	2 783	117	4
Saskatoon/John G Diefenbaker International	5 953	1 601	1 877	2 370	105	0
Sault Ste. Marie	3 046	39	974	1 988	45	0
St. John's International	3 722	1 675	1 562	162	323	0
St-Jean	10 147	2	89	5 600	29	4 427
Sudbury	2 911	40	1 650	825	395	1
Thunder Bay	6 203	990	3 232	1 427	553	1
Toronto/Buttonville Municipal	8 579	118	616	7 434	411	0
Toronto/City Centre	5 215	4	1 156	3 313	742	0
Toronto/Lester B Pearson International	37 740	31 419	6 199	94	28	0
Vancouver Harbour	7 003	0	3 430	2 525	1 048	0
Vancouver International	32 814	14 837	11 652	4 912	1 412	1
Victoria International	10 084	1 345	2 484	5 910	344	1
Whitehorse International	2 603	363	476	1 289	475	0
Windsor	2 017	95	619	1 283	20	0
Winnipeg/James Armstrong Richardson International	12 703	5 997	5 061	1 460	185	0
Winnipeg/St. Andrews	4 513	0	360	4 008	145	0
Yellowknife	5 500	959	3 114	766	659	2
<b>Total des tours de NAV CANADA (42)</b>	<b>331 177</b>	<b>115 769</b>	<b>76 840</b>	<b>117 301</b>	<b>16 786</b>	<b>4 481</b>

**Tableau 5-2**  
**Mouvements itinérants par groupe motopropulseur — Stations d'information de vol de NAV CANADA**

	Total	À réaction	Turbo- propulseurs	À pistons	Hélicoptères	Planeurs
	nombre					
Brandon Municipal	1 185	31	309	680	165	0
Campbell River	2 853	132	1 090	1 278	353	0
Castlegar	1 454	14	661	291	488	0
Charlottetown	2 203	547	449	1 165	42	0
Churchill	904	28	793	55	28	0
Cranbrook	1 269	20	663	516	70	0
Dawson Creek	770	4	259	414	93	0
Deer Lake	1 952	303	1 312	143	194	0
Fort McMurray	7 209	899	1 974	1 807	2 527	2
Fort Nelson	1 768	26	325	589	828	0
Fort St John	2 435	256	585	624	970	0
Fredericton International	1 970	384	599	870	117	0
Grande Prairie	2 803	305	1 048	781	665	4
High Level	1 429	10	425	363	631	0
Îles-de-la-Madeleine	462	14	358	75	15	0
Inuvik/Mike Zubko	2 256	153	1 199	348	556	0
Iqaluit	1 984	387	1 256	44	297	0
Kamloops	2 983	62	1 078	1 316	527	0
Kenora	1 438	109	541	420	368	0
Kingston	1 878	18	600	1 151	109	0
Kuujuaq	1 161	151	839	43	128	0
Kuujuarapik	481	0	411	11	59	0
La Grande Rivière	791	8	711	55	17	0
La Ronge	2 125	32	1 238	812	43	0
Lethbridge	2 339	109	862	1 310	58	0
Lloydminster	979	14	213	688	64	0
Medicine Hat	1 265	16	490	599	160	0
Mont-Joli	405	22	267	73	43	0
Nanaimo	2 722	36	556	2 089	41	0
Norman Wells	1 581	153	405	557	466	0
North Bay	1 900	94	752	749	305	0
Ottawa/Gatineau	1 451	22	123	1 169	132	5
Peace River	1 132	124	259	294	455	0
Penticton	2 240	27	583	1 059	571	0
Port Hardy	2 403	64	1 301	714	324	0
Prince Albert	1 800	33	1 219	439	109	0
Prince Rupert	530	70	238	136	86	0
Rankin Inlet	1 466	163	1 011	28	264	0
Red Deer Regional	3 036	45	528	2 330	132	1
Rouyn-Noranda	928	90	587	241	10	0
Saint John	1 704	498	599	568	39	0
Sept-Îles	2 305	63	1 278	496	468	0
Sioux Lookout	3 013	17	2 510	443	43	0
Smithers	1 076	16	655	219	186	0
St Anthony	339	4	290	14	31	0
St Catharines	2 120	32	36	1 563	483	6
Terrace	1 494	39	750	79	626	0
Thompson	3 443	30	2 535	567	311	0
Timmins	2 071	3	1 580	346	142	0
Val-D'or	1 317	100	560	513	144	0
Victoria Harbour	4 637	0	2 946	938	753	0
Wabush	761	18	602	70	71	0
Whitecourt	1 409	2	275	245	887	0
Williams Lake	1 594	11	572	483	527	1
<b>Total des stations d'information de vol (54)</b>	<b>99 223</b>	<b>5 808</b>	<b>43 305</b>	<b>32 870</b>	<b>17 221</b>	<b>19</b>

**Tableau 6-1**  
**Mouvements itinérants par groupe de poids — Tours de NAV CANADA**

	Poids brut au décollage en kilogrammes									
	2 000 et moins	2 001 à 4 000	4 001 à 5 670	5 671 à 9 000	9 001 à 18 000	18 001 à 35 000	35 001 à 70 000	70 001 à 90 000	90 001 à 136 000	136 001 et plus
	nombre									
Abbotsford	4 763	438	155	75	98	21	445	1	8	2
Boundary Bay	7 757	311	54	0	0	3	0	0	0	0
Calgary International	1 697	857	1 817	2 364	1 002	4 034	7 415	1 816	376	758
Calgary/Springbank	6 191	445	221	124	2	26	0	0	0	0
Chicoutimi/St-Honoré	2 406	107	74	10	2	0	0	0	0	0
Edmonton City Centre	3 209	673	1 495	667	196	84	0	4	0	0
Edmonton International	590	192	527	966	470	2 419	4 626	691	165	138
Edmonton/Villeneuve	1 570	57	25	7	0	0	0	0	0	0
Gander International	1 473	92	143	236	550	391	64	131	37	178
Halifax/Robert L. Stanfield International	309	348	430	955	1 141	1 548	2 524	452	218	212
Hamilton	1 336	390	349	288	292	202	530	0	677	52
Kelowna	2 076	152	265	773	328	697	880	4	14	2
Kitchener/Waterloo	5 265	235	173	67	227	12	62	2	0	4
Langley	3 770	170	19	0	0	0	0	0	0	0
London	4 074	276	367	85	826	245	192	2	0	20
Moncton/Greater Moncton International	3 901	275	500	332	163	818	157	1	262	14
Montréal/Mirabel International	493	230	131	146	65	171	70	4	269	178
Montréal/Pierre Elliott Trudeau International	793	307	715	857	3 226	5 447	4 891	1 039	89	2 368
Montréal/St-Hubert	4 765	530	798	95	96	11	8	2	13	0
Oshawa	3 309	136	48	1	10	0	0	2	0	0
Ottawa/Macdonald-Cartier International	2 696	170	974	271	793	2 776	1 854	786	202	183
Pitt Meadows	4 299	94	137	2	8	3	2	0	0	0
Prince George	956	222	313	688	34	527	202	2	0	0
Québec/Jean Lesage International	3 177	541	689	329	1 648	1 474	32	4	2	53
Regina International	2 437	458	339	362	75	615	694	5	80	2
Saskatoon/John G Diefenbaker International	2 086	381	751	767	270	832	830	0	36	0
Sault Ste. Marie	1 960	125	485	77	251	141	2	5	0	0
St. John's International	125	33	407	472	851	222	1 275	252	74	11
St-Jean	9 926	113	98	0	8	2	0	0	0	0
Sudbury	657	512	1 206	112	154	262	2	4	2	0
Thunder Bay	1 522	330	2 838	278	228	738	265	0	2	2
Toronto/Buttonville Municipal	7 401	531	501	108	21	15	2	0	0	0
Toronto/City Centre	3 561	330	593	31	58	635	1	4	0	2
Toronto/Lester B Pearson International	47	343	255	2 583	4 159	8 044	12 923	4 169	647	4 570
Vancouver Harbour	368	4 943	1 689	0	3	0	0	0	0	0
Vancouver International	1 815	5 716	1 225	3 455	3 276	4 974	6 859	2 149	404	2 941
Victoria International	5 195	1 226	259	516	1 240	898	596	110	42	2
Whitehorse International	1 469	372	176	65	32	154	315	2	0	18
Windsor	1 222	124	94	127	305	127	4	8	6	0
Winnipeg/James Armstrong Richardson International	818	842	3 701	458	804	2 004	2 720	608	702	46
Winnipeg/St. Andrews	3 757	621	125	0	4	6	0	0	0	0
Yellowknife	818	739	1 071	308	513	1 140	648	263	0	0
<b>Total des tours de NAV CANADA (42)</b>	<b>116 059</b>	<b>24 987</b>	<b>26 232</b>	<b>19 057</b>	<b>23 429</b>	<b>41 718</b>	<b>51 090</b>	<b>12 522</b>	<b>4 327</b>	<b>11 756</b>

**Tableau 6-2**  
**Mouvements itinérants par groupe de poids — Stations d'information de vol de NAV CANADA**

	Poids brut au décollage en kilogrammes									
	2 000 et moins	2 001 à 4 000	4 001 à 5 670	5 671 à 9 000	9 001 à 18 000	18 001 à 35 000	35 001 à 70 000	70 001 à 90 000	90 001 à 136 000	136 001 et plus
	nombre									
Brandon Municipal	684	99	245	34	32	5	2	84	0	0
Campbell River	1 478	249	227	485	344	64	6	0	0	0
Castlegar	417	88	240	208	154	206	139	2	0	0
Charlottetown	986	249	74	36	280	444	134	0	0	0
Churchill	47	54	163	70	233	333	2	2	0	0
Cranbrook	431	93	143	319	78	122	83	0	0	0
Dawson Creek	470	38	34	126	102	0	0	0	0	0
Deer Lake	266	55	152	198	968	99	214	0	0	0
Fort McMurray	3 375	1 342	767	584	233	510	398	0	0	0
Fort Nelson	1 164	236	111	159	98	0	0	0	0	0
Fort St John	1 309	162	362	284	140	174	4	0	0	0
Fredericton International	774	155	163	241	152	465	8	0	10	2
Grande Prairie	1 159	300	478	270	25	439	132	0	0	0
High Level	809	118	243	206	8	9	36	0	0	0
Îles-de-la-Madeleine	27	48	106	14	180	87	0	0	0	0
Inuvik/Mike Zubko	740	38	1 024	146	93	68	127	20	0	0
Iqaluit	185	102	737	108	60	475	192	22	101	2
Kamloops	1 201	381	233	467	232	460	9	0	0	0
Kenora	414	119	753	56	51	36	4	5	0	0
Kingston	1 157	61	114	446	93	7	0	0	0	0
Kuujuaq	125	12	698	18	96	90	70	2	50	0
Kuujuarapik	66	8	156	2	161	88	0	0	0	0
La Grande Rivière	41	81	130	12	138	389	0	0	0	0
La Ronge	258	481	586	116	290	394	0	0	0	0
Lethbridge	1 041	327	493	391	25	60	2	0	0	0
Lloydminster	662	116	102	97	2	0	0	0	0	0
Medicine Hat	678	47	294	240	6	0	0	0	0	0
Mont-Joli	89	21	150	37	93	15	0	0	0	0
Nanaimo	1 745	424	53	75	100	324	1	0	0	0
Norman Wells	840	199	312	10	6	61	149	4	0	0
North Bay	956	207	305	122	190	106	8	6	0	0
Ottawa/Gatineau	1 134	165	116	18	4	10	0	4	0	0
Peace River	613	182	253	35	35	14	0	0	0	0
Penticton	1 432	138	71	157	87	343	12	0	0	0
Port Hardy	354	631	726	255	413	17	7	0	0	0
Prince Albert	317	139	247	326	369	402	0	0	0	0
Prince Rupert	94	135	36	54	71	135	0	5	0	0
Rankin Inlet	273	82	384	196	316	68	145	2	0	0
Red Deer Regional	2 225	217	421	85	53	12	21	2	0	0
Rouyn-Noranda	233	20	267	4	184	159	61	0	0	0
Saint John	414	173	187	305	161	389	75	0	0	0
Sept-Îles	588	352	446	159	628	132	0	0	0	0
Sioux Lookout	151	333	1 987	532	8	2	0	0	0	0
Smithers	373	111	94	255	130	113	0	0	0	0
St Anthony	11	34	191	3	97	3	0	0	0	0
St Catharines	1 898	149	38	14	14	5	0	2	0	0
Terrace	636	28	98	244	298	182	8	0	0	0
Thompson	367	837	1 531	32	303	373	0	0	0	0
Timmins	319	283	666	126	417	258	0	2	0	0
Val-D'or	538	83	301	13	207	101	10	0	64	0
Victoria Harbour	76	2 919	1 640	0	2	0	0	0	0	0
Wabush	76	42	77	49	449	68	0	0	0	0
Whitecourt	1 032	127	116	92	0	36	6	0	0	0
Williams Lake	723	168	176	411	30	18	68	0	0	0
<b>Total des stations d'information de vol (54)</b>	<b>37 471</b>	<b>13 258</b>	<b>19 717</b>	<b>8 942</b>	<b>8 939</b>	<b>8 370</b>	<b>2 133</b>	<b>164</b>	<b>225</b>	<b>4</b>

**Tableau 7-1**  
**Mouvements itinérants, intérieurs, transfrontaliers et internationaux — Tours de NAV CANADA**

	Total	Mouvements des transporteurs aériens		Autres mouvements commerciaux	Mouvements privés	Mouvements officiels	
		Niveaux I à III et étrangers	Niveaux IV à VI			Civil	Militaire
nombre							
<b>Abbotsford</b>							
Intérieurs	5 810	580	2 261	1 484	1 314	158	13
Transfrontaliers	196	17	29	1	149	0	0
Autres internationaux	0	0	0	0	0	0	0
<b>Total</b>	<b>6 006</b>	<b>597</b>	<b>2 290</b>	<b>1 485</b>	<b>1 463</b>	<b>158</b>	<b>13</b>
<b>Boundary Bay</b>							
Intérieurs	8 030	14	1 359	4 931	1 674	48	4
Transfrontaliers	95	1	0	29	65	0	0
Autres internationaux	0	0	0	0	0	0	0
<b>Total</b>	<b>8 125</b>	<b>15</b>	<b>1 359</b>	<b>4 960</b>	<b>1 739</b>	<b>48</b>	<b>4</b>
<b>Calgary International</b>							
Intérieurs	17 787	14 051	1 303	1 031	1 155	106	141
Transfrontaliers	3 755	3 234	56	41	412	0	12
Autres internationaux	594	556	3	1	7	0	27
<b>Total</b>	<b>22 136</b>	<b>17 841</b>	<b>1 362</b>	<b>1 073</b>	<b>1 574</b>	<b>106</b>	<b>180</b>
<b>Calgary/Springbank</b>							
Intérieurs	6 882	48	857	3 516	2 422	28	11
Transfrontaliers	125	1	7	3	114	0	0
Autres internationaux	2	0	1	0	1	0	0
<b>Total</b>	<b>7 009</b>	<b>49</b>	<b>865</b>	<b>3 519</b>	<b>2 537</b>	<b>28</b>	<b>11</b>
<b>Chicoutimi/St-Honoré</b>							
Intérieurs	2 599	15	1 708	626	231	10	9
Transfrontaliers	0	0	0	0	0	0	0
Autres internationaux	0	0	0	0	0	0	0
<b>Total</b>	<b>2 599</b>	<b>15</b>	<b>1 708</b>	<b>626</b>	<b>231</b>	<b>10</b>	<b>9</b>
<b>Edmonton City Centre</b>							
Intérieurs	6 287	1 722	657	1 832	1 687	308	81
Transfrontaliers	41	10	9	0	21	1	0
Autres internationaux	0	0	0	0	0	0	0
<b>Total</b>	<b>6 328</b>	<b>1 732</b>	<b>666</b>	<b>1 832</b>	<b>1 708</b>	<b>309</b>	<b>81</b>
<b>Edmonton International</b>							
Intérieurs	9 562	8 507	533	110	322	9	81
Transfrontaliers	1 107	1 031	5	2	64	0	5
Autres internationaux	115	112	0	0	1	0	2
<b>Total</b>	<b>10 784</b>	<b>9 650</b>	<b>538</b>	<b>112</b>	<b>387</b>	<b>9</b>	<b>88</b>
<b>Edmonton/Villeneuve</b>							
Intérieurs	1 658	6	188	948	504	8	4
Transfrontaliers	1	0	0	0	1	0	0
Autres internationaux	0	0	0	0	0	0	0
<b>Total</b>	<b>1 659</b>	<b>6</b>	<b>188</b>	<b>948</b>	<b>505</b>	<b>8</b>	<b>4</b>
<b>Gander International</b>							
Intérieurs	2 412	347	1 660	25	104	122	154
Transfrontaliers	403	121	0	10	195	4	73
Autres internationaux	480	163	3	14	205	4	91
<b>Total</b>	<b>3 295</b>	<b>631</b>	<b>1 663</b>	<b>49</b>	<b>504</b>	<b>130</b>	<b>318</b>
<b>Halifax/Robert L Stanfield International</b>							
Intérieurs	6 418	5 409	584	43	277	31	74
Transfrontaliers	1 310	1 098	48	2	139	0	23
Autres internationaux	409	229	146	5	17	1	11
<b>Total</b>	<b>8 137</b>	<b>6 736</b>	<b>778</b>	<b>50</b>	<b>433</b>	<b>32</b>	<b>108</b>
<b>Hamilton</b>							
Intérieurs	3 405	1 464	974	286	457	209	15
Transfrontaliers	483	315	8	5	148	6	1
Autres internationaux	228	219	0	0	9	0	0
<b>Total</b>	<b>4 116</b>	<b>1 998</b>	<b>982</b>	<b>291</b>	<b>614</b>	<b>215</b>	<b>16</b>



Tableau 7-1 – suite

## Mouvements itinérants, intérieurs, transfrontaliers et internationaux — Tours de NAV CANADA

	Total	Mouvements des transporteurs aériens		Autres mouvements commerciaux	Mouvements privés	Mouvements officiels	
		Niveaux I à III et étrangers	Niveaux IV à VI			Civil	Militaire
nombre							
<b>Kelowna</b>							
Intérieurs	4 789	2 307	257	1 195	885	129	16
Transfrontaliers	402	263	11	6	120	0	2
Autres internationaux	0	0	0	0	0	0	0
<b>Total</b>	<b>5 191</b>	<b>2 570</b>	<b>268</b>	<b>1 201</b>	<b>1 005</b>	<b>129</b>	<b>18</b>
<b>Kitchener/Waterloo</b>							
Intérieurs	5 619	93	2 684	1 741	1 048	0	53
Transfrontaliers	427	195	45	9	178	0	0
Autres internationaux	1	0	0	0	1	0	0
<b>Total</b>	<b>6 047</b>	<b>288</b>	<b>2 729</b>	<b>1 750</b>	<b>1 227</b>	<b>0</b>	<b>53</b>
<b>Langley</b>							
Intérieurs	3 929	131	270	2 015	1 501	12	0
Transfrontaliers	26	0	0	0	26	0	0
Autres internationaux	4	1	0	1	2	0	0
<b>Total</b>	<b>3 959</b>	<b>132</b>	<b>270</b>	<b>2 016</b>	<b>1 529</b>	<b>12</b>	<b>0</b>
<b>London</b>							
Intérieurs	5 614	1 169	776	2 415	1 110	131	13
Transfrontaliers	472	269	13	6	184	0	0
Autres internationaux	1	1	0	0	0	0	0
<b>Total</b>	<b>6 087</b>	<b>1 439</b>	<b>789</b>	<b>2 421</b>	<b>1 294</b>	<b>131</b>	<b>13</b>
<b>Moncton/Greater Moncton International</b>							
Intérieurs	6 311	2 060	3 235	251	478	230	57
Transfrontaliers	94	60	2	0	32	0	0
Autres internationaux	18	18	0	0	0	0	0
<b>Total</b>	<b>6 423</b>	<b>2 138</b>	<b>3 237</b>	<b>251</b>	<b>510</b>	<b>230</b>	<b>57</b>
<b>Montréal/Mirabel International</b>							
Intérieurs	1 569	655	385	54	425	30	20
Transfrontaliers	185	182	0	0	3	0	0
Autres internationaux	3	2	0	1	0	0	0
<b>Total</b>	<b>1 757</b>	<b>839</b>	<b>385</b>	<b>55</b>	<b>428</b>	<b>30</b>	<b>20</b>
<b>Montréal/Pierre Elliott Trudeau International</b>							
Intérieurs	11 360	9 288	737	232	877	209	17
Transfrontaliers	5 924	5 285	66	51	519	0	3
Autres internationaux	2 448	2 258	17	13	156	1	3
<b>Total</b>	<b>19 732</b>	<b>16 831</b>	<b>820</b>	<b>296</b>	<b>1 552</b>	<b>210</b>	<b>23</b>
<b>Montréal/St-Hubert</b>							
Intérieurs	6 138	2 020	505	2 077	1 344	98	94
Transfrontaliers	176	23	1	1	151	0	0
Autres internationaux	4	3	1	0	0	0	0
<b>Total</b>	<b>6 318</b>	<b>2 046</b>	<b>507</b>	<b>2 078</b>	<b>1 495</b>	<b>98</b>	<b>94</b>
<b>Oshawa</b>							
Intérieurs	3 467	115	73	2 251	1 025	3	0
Transfrontaliers	39	16	1	3	19	0	0
Autres internationaux	0	0	0	0	0	0	0
<b>Total</b>	<b>3 506</b>	<b>131</b>	<b>74</b>	<b>2 254</b>	<b>1 044</b>	<b>3</b>	<b>0</b>
<b>Ottawa/Macdonald-Cartier International</b>							
Intérieurs	8 470	4 697	451	2 103	510	550	159
Transfrontaliers	2 084	1 918	12	7	122	16	9
Autres internationaux	151	104	8	6	18	2	13
<b>Total</b>	<b>10 705</b>	<b>6 719</b>	<b>471</b>	<b>2 116</b>	<b>650</b>	<b>568</b>	<b>181</b>
<b>Pitt Meadows</b>							
Intérieurs	4 527	46	1 009	1 611	1 853	4	4
Transfrontaliers	17	0	1	0	16	0	0
Autres internationaux	1	0	0	0	1	0	0
<b>Total</b>	<b>4 545</b>	<b>46</b>	<b>1 010</b>	<b>1 611</b>	<b>1 870</b>	<b>4</b>	<b>4</b>

Tableau 7-1 – suite

## Mouvements itinérants, intérieurs, transfrontaliers et internationaux — Tours de NAV CANADA

	Total	Mouvements des transporteurs aériens		Autres mouvements commerciaux	Mouvements privés	Mouvements officiels	
		Niveaux I à III et étrangers	Niveaux IV à VI			Civil	Militaire
nombre							
<b>Prince George</b>							
Intérieurs	2 906	1 389	715	98	589	105	10
Transfrontaliers	36	5	1	1	28	0	1
Autres internationaux	2	0	0	0	2	0	0
<b>Total</b>	<b>2 944</b>	<b>1 394</b>	<b>716</b>	<b>99</b>	<b>619</b>	<b>105</b>	<b>11</b>
<b>Québec/Jean Lesage International</b>							
Intérieurs	7 215	3 197	569	1 813	1 119	334	183
Transfrontaliers	676	518	3	9	145	0	1
Autres internationaux	58	51	0	2	0	0	5
<b>Total</b>	<b>7 949</b>	<b>3 766</b>	<b>572</b>	<b>1 824</b>	<b>1 264</b>	<b>334</b>	<b>189</b>
<b>Regina International</b>							
Intérieurs	4 846	1 836	1 399	88	993	192	338
Transfrontaliers	221	132	2	2	81	1	3
Autres internationaux	0	0	0	0	0	0	0
<b>Total</b>	<b>5 067</b>	<b>1 968</b>	<b>1 401</b>	<b>90</b>	<b>1 074</b>	<b>193</b>	<b>341</b>
<b>Saskatoon/John G Diefenbaker International</b>							
Intérieurs	5 777	2 973	1 058	460	641	304	341
Transfrontaliers	176	128	0	1	45	2	0
Autres internationaux	0	0	0	0	0	0	0
<b>Total</b>	<b>5 953</b>	<b>3 101</b>	<b>1 058</b>	<b>461</b>	<b>686</b>	<b>306</b>	<b>341</b>
<b>Sault Ste. Marie</b>							
Intérieurs	2 946	758	215	1 629	263	58	23
Transfrontaliers	100	2	4	11	83	0	0
Autres internationaux	0	0	0	0	0	0	0
<b>Total</b>	<b>3 046</b>	<b>760</b>	<b>219</b>	<b>1 640</b>	<b>346</b>	<b>58</b>	<b>23</b>
<b>St. John's International</b>							
Intérieurs	3 095	1 476	1 201	55	108	163	92
Transfrontaliers	290	131	0	4	44	1	110
Autres internationaux	337	142	3	25	50	0	117
<b>Total</b>	<b>3 722</b>	<b>1 749</b>	<b>1 204</b>	<b>84</b>	<b>202</b>	<b>164</b>	<b>319</b>
<b>St-Jean</b>							
Intérieurs	10 144	175	258	278	4 759	16	4 658
Transfrontaliers	3	0	0	1	2	0	0
Autres internationaux	0	0	0	0	0	0	0
<b>Total</b>	<b>10 147</b>	<b>175</b>	<b>258</b>	<b>279</b>	<b>4 761</b>	<b>16</b>	<b>4 658</b>
<b>Sudbury</b>							
Intérieurs	2 874	1 280	881	106	351	204	52
Transfrontaliers	37	2	0	0	35	0	0
Autres internationaux	0	0	0	0	0	0	0
<b>Total</b>	<b>2 911</b>	<b>1 282</b>	<b>881</b>	<b>106</b>	<b>386</b>	<b>204</b>	<b>52</b>
<b>Thunder Bay</b>							
Intérieurs	6 000	3 445	946	966	397	169	77
Transfrontaliers	203	127	1	2	73	0	0
Autres internationaux	0	0	0	0	0	0	0
<b>Total</b>	<b>6 203</b>	<b>3 572</b>	<b>947</b>	<b>968</b>	<b>470</b>	<b>169</b>	<b>77</b>
<b>Toronto/Buttonville Municipal</b>							
Intérieurs	8 186	430	621	4 911	2 171	52	1
Transfrontaliers	392	91	29	20	252	0	0
Autres internationaux	1	1	0	0	0	0	0
<b>Total</b>	<b>8 579</b>	<b>522</b>	<b>650</b>	<b>4 931</b>	<b>2 423</b>	<b>52</b>	<b>1</b>

Tableau 7-1 – suite

## Mouvements itinérants, intérieurs, transfrontaliers et internationaux — Tours de NAV CANADA

	Total	Mouvements des transporteurs aériens		Autres mouvements commerciaux	Mouvements privés	Mouvements officiels	
		Niveaux I à III et étrangers	Niveaux IV à VI			Civil	Militaire
nombre							
<b>Toronto/City Centre</b>							
Intérieurs	5 003	820	1 422	1 984	727	15	35
Transfrontaliers	212	7	21	5	178	0	1
Autres internationaux	0	0	0	0	0	0	0
<b>Total</b>	<b>5 215</b>	<b>827</b>	<b>1 443</b>	<b>1 989</b>	<b>905</b>	<b>15</b>	<b>36</b>
<b>Toronto/Lester B Pearson International</b>							
Intérieurs	17 941	17 019	360	76	426	38	22
Transfrontaliers	15 321	14 338	113	84	785	0	1
Autres internationaux	4 478	4 427	8	9	34	0	0
<b>Total</b>	<b>37 740</b>	<b>35 784</b>	<b>481</b>	<b>169</b>	<b>1 245</b>	<b>38</b>	<b>23</b>
<b>Vancouver Harbour</b>							
Intérieurs	6 822	5 977	527	129	185	2	2
Transfrontaliers	181	112	8	1	60	0	0
Autres internationaux	0	0	0	0	0	0	0
<b>Total</b>	<b>7 003</b>	<b>6 089</b>	<b>535</b>	<b>130</b>	<b>245</b>	<b>2</b>	<b>2</b>
<b>Vancouver International</b>							
Intérieurs	23 881	20 163	2 112	406	912	271	17
Transfrontaliers	6 891	6 307	14	8	558	0	4
Autres internationaux	2 042	1 899	104	6	31	1	1
<b>Total</b>	<b>32 814</b>	<b>28 369</b>	<b>2 230</b>	<b>420</b>	<b>1 501</b>	<b>272</b>	<b>22</b>
<b>Victoria International</b>							
Intérieurs	8 962	3 045	3 242	909	1 611	37	118
Transfrontaliers	1 068	455	55	6	542	0	10
Autres internationaux	54	1	9	8	35	0	1
<b>Total</b>	<b>10 084</b>	<b>3 501</b>	<b>3 306</b>	<b>923</b>	<b>2 188</b>	<b>37</b>	<b>129</b>
<b>Whitehorse International</b>							
Intérieurs	2 375	760	881	26	644	53	11
Transfrontaliers	218	32	2	1	173	8	2
Autres internationaux	10	9	0	1	0	0	0
<b>Total</b>	<b>2 603</b>	<b>801</b>	<b>883</b>	<b>28</b>	<b>817</b>	<b>61</b>	<b>13</b>
<b>Windsor</b>							
Intérieurs	1 878	559	903	73	327	14	2
Transfrontaliers	133	43	16	2	72	0	0
Autres internationaux	6	0	4	1	1	0	0
<b>Total</b>	<b>2 017</b>	<b>602</b>	<b>923</b>	<b>76</b>	<b>400</b>	<b>14</b>	<b>2</b>
<b>Winnipeg/James Armstrong Richardson International</b>							
Intérieurs	11 307	9 168	710	117	445	324	543
Transfrontaliers	1 375	1 171	8	7	169	6	14
Autres internationaux	21	19	0	0	0	0	2
<b>Total</b>	<b>12 703</b>	<b>10 358</b>	<b>718</b>	<b>124</b>	<b>614</b>	<b>330</b>	<b>559</b>
<b>Winnipeg/St. Andrews</b>							
Intérieurs	4 509	491	2 545	1 031	428	10	4
Transfrontaliers	4	0	0	1	3	0	0
Autres internationaux	0	0	0	0	0	0	0
<b>Total</b>	<b>4 513</b>	<b>491</b>	<b>2 545</b>	<b>1 032</b>	<b>431</b>	<b>10</b>	<b>4</b>
<b>Yellowknife</b>							
Intérieurs	5 497	4 028	763	61	415	142	88
Transfrontaliers	2	1	0	0	1	0	0
Autres internationaux	1	0	0	0	0	0	1
<b>Total</b>	<b>5 500</b>	<b>4 029</b>	<b>763</b>	<b>61</b>	<b>416</b>	<b>142</b>	<b>89</b>
<b>Total des tours de NAV CANADA (42)</b>							
Intérieurs	274 807	133 733	43 794	45 993	38 714	4 936	7 637
Transfrontaliers	44 901	37 641	591	342	6 007	45	275
Autres internationaux	11 469	10 215	307	93	571	9	274
<b>Total</b>	<b>331 177</b>	<b>181 589</b>	<b>44 692</b>	<b>46 428</b>	<b>45 292</b>	<b>4 990</b>	<b>8 186</b>

Tableau 7-2

## Mouvements itinérants, intérieurs, transfrontaliers et internationaux — Stations d'information de vol de NAV CANADA

	Total	Mouvements des transporteurs aériens		Autres mouvements commerciaux	Mouvements privés	Mouvements officiels	
		Niveaux I à III et étrangers	Niveaux IV à VI			Civil	Militaire
nombre							
<b>Brandon Municipal</b>							
Intérieurs	1 162	146	247	131	374	16	248
Transfrontaliers	23	0	0	0	22	0	1
Autres internationaux	0	0	0	0	0	0	0
<b>Total</b>	<b>1 185</b>	<b>146</b>	<b>247</b>	<b>131</b>	<b>396</b>	<b>16</b>	<b>249</b>
<b>Campbell River</b>							
Intérieurs	2 544	759	302	534	876	57	16
Transfrontaliers	309	79	3	0	227	0	0
Autres internationaux	0	0	0	0	0	0	0
<b>Total</b>	<b>2 853</b>	<b>838</b>	<b>305</b>	<b>534</b>	<b>1 103</b>	<b>57</b>	<b>16</b>
<b>Castlegar</b>							
Intérieurs	1 437	375	892	37	97	20	16
Transfrontaliers	17	0	0	0	16	0	1
Autres internationaux	0	0	0	0	0	0	0
<b>Total</b>	<b>1 454</b>	<b>375</b>	<b>892</b>	<b>37</b>	<b>113</b>	<b>20</b>	<b>17</b>
<b>Charlottetown</b>							
Intérieurs	2 027	852	320	455	340	34	26
Transfrontaliers	172	132	1	4	35	0	0
Autres internationaux	4	0	0	0	4	0	0
<b>Total</b>	<b>2 203</b>	<b>984</b>	<b>321</b>	<b>459</b>	<b>379</b>	<b>34</b>	<b>26</b>
<b>Churchill</b>							
Intérieurs	901	770	46	10	52	16	7
Transfrontaliers	3	2	0	0	1	0	0
Autres internationaux	0	0	0	0	0	0	0
<b>Total</b>	<b>904</b>	<b>772</b>	<b>46</b>	<b>10</b>	<b>53</b>	<b>16</b>	<b>7</b>
<b>Cranbrook</b>							
Intérieurs	1 224	536	273	96	259	8	52
Transfrontaliers	45	0	1	3	41	0	0
Autres internationaux	0	0	0	0	0	0	0
<b>Total</b>	<b>1 269</b>	<b>536</b>	<b>274</b>	<b>99</b>	<b>300</b>	<b>8</b>	<b>52</b>
<b>Dawson Creek</b>							
Intérieurs	770	250	126	156	226	10	2
Transfrontaliers	0	0	0	0	0	0	0
Autres internationaux	0	0	0	0	0	0	0
<b>Total</b>	<b>770</b>	<b>250</b>	<b>126</b>	<b>156</b>	<b>226</b>	<b>10</b>	<b>2</b>
<b>Deer Lake</b>							
Intérieurs	1 936	909	816	40	40	131	0
Transfrontaliers	7	5	1	0	1	0	0
Autres internationaux	9	9	0	0	0	0	0
<b>Total</b>	<b>1 952</b>	<b>923</b>	<b>817</b>	<b>40</b>	<b>41</b>	<b>131</b>	<b>0</b>
<b>Fort McMurray</b>							
Intérieurs	7 202	3 284	2 401	599	849	23	46
Transfrontaliers	7	3	0	0	4	0	0
Autres internationaux	0	0	0	0	0	0	0
<b>Total</b>	<b>7 209</b>	<b>3 287</b>	<b>2 401</b>	<b>599</b>	<b>853</b>	<b>23</b>	<b>46</b>
<b>Fort Nelson</b>							
Intérieurs	1 764	321	575	530	324	14	0
Transfrontaliers	4	0	1	0	3	0	0
Autres internationaux	0	0	0	0	0	0	0
<b>Total</b>	<b>1 768</b>	<b>321</b>	<b>576</b>	<b>530</b>	<b>327</b>	<b>14</b>	<b>0</b>
<b>Fort St John</b>							
Intérieurs	2 428	728	904	239	476	16	65
Transfrontaliers	7	1	0	0	3	0	3
Autres internationaux	0	0	0	0	0	0	0
<b>Total</b>	<b>2 435</b>	<b>729</b>	<b>904</b>	<b>239</b>	<b>479</b>	<b>16</b>	<b>68</b>

Tableau 7-2 – suite

## Mouvements itinérants, intérieurs, transfrontaliers et internationaux — Stations d'information de vol de NAV CANADA

	Total	Mouvements des transporteurs aériens		Autres mouvements commerciaux	Mouvements privés	Mouvements officiels	
		Niveaux I à III et étrangers	Niveaux IV à VI			Civil	Militaire
	nombre						
<b>Fredericton International</b>							
Intérieurs	1 790	789	526	24	293	85	73
Transfrontaliers	179	106	11	0	60	0	2
Autres internationaux	1	0	0	0	0	0	1
<b>Total</b>	<b>1 970</b>	<b>895</b>	<b>537</b>	<b>24</b>	<b>353</b>	<b>85</b>	<b>76</b>
<b>Grande Prairie</b>							
Intérieurs	2 799	1 214	834	20	701	18	12
Transfrontaliers	4	0	0	0	4	0	0
Autres internationaux	0	0	0	0	0	0	0
<b>Total</b>	<b>2 803</b>	<b>1 214</b>	<b>834</b>	<b>20</b>	<b>705</b>	<b>18</b>	<b>12</b>
<b>High Level</b>							
Intérieurs	1 429	527	723	22	138	12	7
Transfrontaliers	0	0	0	0	0	0	0
Autres internationaux	0	0	0	0	0	0	0
<b>Total</b>	<b>1 429</b>	<b>527</b>	<b>723</b>	<b>22</b>	<b>138</b>	<b>12</b>	<b>7</b>
<b>Îles-de-la-Madeleine</b>							
Intérieurs	457	348	10	7	39	38	15
Transfrontaliers	1	0	0	0	1	0	0
Autres internationaux	4	4	0	0	0	0	0
<b>Total</b>	<b>462</b>	<b>352</b>	<b>10</b>	<b>7</b>	<b>40</b>	<b>38</b>	<b>15</b>
<b>Inuvik/Mike Zubko</b>							
Intérieurs	2 246	660	1 416	6	45	65	54
Transfrontaliers	10	8	0	0	0	2	0
Autres internationaux	0	0	0	0	0	0	0
<b>Total</b>	<b>2 256</b>	<b>668</b>	<b>1 416</b>	<b>6</b>	<b>45</b>	<b>67</b>	<b>54</b>
<b>Iqaluit</b>							
Intérieurs	1 851	1 409	187	43	41	155	16
Transfrontaliers	61	32	16	0	13	0	0
Autres internationaux	72	25	0	5	37	0	5
<b>Total</b>	<b>1 984</b>	<b>1 466</b>	<b>203</b>	<b>48</b>	<b>91</b>	<b>155</b>	<b>21</b>
<b>Kamloops</b>							
Intérieurs	2 949	883	859	553	547	89	18
Transfrontaliers	34	0	1	1	32	0	0
Autres internationaux	0	0	0	0	0	0	0
<b>Total</b>	<b>2 983</b>	<b>883</b>	<b>860</b>	<b>554</b>	<b>579</b>	<b>89</b>	<b>18</b>
<b>Kenora</b>							
Intérieurs	1 287	390	505	90	200	32	70
Transfrontaliers	151	9	6	0	136	0	0
Autres internationaux	0	0	0	0	0	0	0
<b>Total</b>	<b>1 438</b>	<b>399</b>	<b>511</b>	<b>90</b>	<b>336</b>	<b>32</b>	<b>70</b>
<b>Kingston</b>							
Intérieurs	1 828	515	284	466	473	44	46
Transfrontaliers	48	2	1	0	43	0	2
Autres internationaux	2	2	0	0	0	0	0
<b>Total</b>	<b>1 878</b>	<b>519</b>	<b>285</b>	<b>466</b>	<b>516</b>	<b>44</b>	<b>48</b>
<b>Kuujuaq</b>							
Intérieurs	1 158	948	96	12	40	28	34
Transfrontaliers	0	0	0	0	0	0	0
Autres internationaux	3	2	0	0	1	0	0
<b>Total</b>	<b>1 161</b>	<b>950</b>	<b>96</b>	<b>12</b>	<b>41</b>	<b>28</b>	<b>34</b>
<b>Kuujuarapik</b>							
Intérieurs	481	399	63	8	9	2	0
Transfrontaliers	0	0	0	0	0	0	0
Autres internationaux	0	0	0	0	0	0	0
<b>Total</b>	<b>481</b>	<b>399</b>	<b>63</b>	<b>8</b>	<b>9</b>	<b>2</b>	<b>0</b>

Tableau 7-2 – suite

## Mouvements itinérants, intérieurs, transfrontaliers et internationaux — Stations d'information de vol de NAV CANADA

	Total	Mouvements des transporteurs aériens		Autres mouvements commerciaux	Mouvements privés	Mouvements officiels	
		Niveaux I à III et étrangers	Niveaux IV à VI			Civil	Militaire
nombre							
<b>La Grande Rivière</b>							
Intérieurs	791	559	151	25	32	22	2
Transfrontaliers	0	0	0	0	0	0	0
Autres internationaux	0	0	0	0	0	0	0
<b>Total</b>	<b>791</b>	<b>559</b>	<b>151</b>	<b>25</b>	<b>32</b>	<b>22</b>	<b>2</b>
<b>La Ronge</b>							
Intérieurs	2 118	1 308	85	73	122	311	219
Transfrontaliers	7	1	0	0	6	0	0
Autres internationaux	0	0	0	0	0	0	0
<b>Total</b>	<b>2 125</b>	<b>1 309</b>	<b>85</b>	<b>73</b>	<b>128</b>	<b>311</b>	<b>219</b>
<b>Lethbridge</b>							
Intérieurs	2 198	551	92	982	508	24	41
Transfrontaliers	141	17	6	0	118	0	0
Autres internationaux	0	0	0	0	0	0	0
<b>Total</b>	<b>2 339</b>	<b>568</b>	<b>98</b>	<b>982</b>	<b>626</b>	<b>24</b>	<b>41</b>
<b>Lloydminster</b>							
Intérieurs	977	117	321	81	426	16	16
Transfrontaliers	2	0	0	0	2	0	0
Autres internationaux	0	0	0	0	0	0	0
<b>Total</b>	<b>979</b>	<b>117</b>	<b>321</b>	<b>81</b>	<b>428</b>	<b>16</b>	<b>16</b>
<b>Medicine Hat</b>							
Intérieurs	1 247	507	145	257	303	12	23
Transfrontaliers	18	8	0	0	7	0	3
Autres internationaux	0	0	0	0	0	0	0
<b>Total</b>	<b>1 265</b>	<b>515</b>	<b>145</b>	<b>257</b>	<b>310</b>	<b>12</b>	<b>26</b>
<b>Mont-Joli</b>							
Intérieurs	404	275	14	21	64	26	4
Transfrontaliers	1	0	0	0	1	0	0
Autres internationaux	0	0	0	0	0	0	0
<b>Total</b>	<b>405</b>	<b>275</b>	<b>14</b>	<b>21</b>	<b>65</b>	<b>26</b>	<b>4</b>
<b>Nanaimo</b>							
Intérieurs	2 512	484	675	298	1 031	20	4
Transfrontaliers	210	15	0	1	194	0	0
Autres internationaux	0	0	0	0	0	0	0
<b>Total</b>	<b>2 722</b>	<b>499</b>	<b>675</b>	<b>299</b>	<b>1 225</b>	<b>20</b>	<b>4</b>
<b>Norman Wells</b>							
Intérieurs	1 581	789	523	16	188	49	16
Transfrontaliers	0	0	0	0	0	0	0
Autres internationaux	0	0	0	0	0	0	0
<b>Total</b>	<b>1 581</b>	<b>789</b>	<b>523</b>	<b>16</b>	<b>188</b>	<b>49</b>	<b>16</b>
<b>North Bay</b>							
Intérieurs	1 815	498	216	548	432	79	42
Transfrontaliers	85	7	2	5	71	0	0
Autres internationaux	0	0	0	0	0	0	0
<b>Total</b>	<b>1 900</b>	<b>505</b>	<b>218</b>	<b>553</b>	<b>503</b>	<b>79</b>	<b>42</b>
<b>Ottawa/Gatineau</b>							
Intérieurs	1 441	36	312	319	609	137	28
Transfrontaliers	10	0	1	0	9	0	0
Autres internationaux	0	0	0	0	0	0	0
<b>Total</b>	<b>1 451</b>	<b>36</b>	<b>313</b>	<b>319</b>	<b>618</b>	<b>137</b>	<b>28</b>
<b>Peace River</b>							
Intérieurs	1 132	303	354	92	252	27	104
Transfrontaliers	0	0	0	0	0	0	0
Autres internationaux	0	0	0	0	0	0	0
<b>Total</b>	<b>1 132</b>	<b>303</b>	<b>354</b>	<b>92</b>	<b>252</b>	<b>27</b>	<b>104</b>

Tableau 7-2 – suite

## Mouvements itinérants, intérieurs, transfrontaliers et internationaux — Stations d'information de vol de NAV CANADA

	Total	Mouvements des transporteurs aériens		Autres mouvements commerciaux	Mouvements privés	Mouvements officiels	
		Niveaux I à III et étrangers	Niveaux IV à VI			Civil	Militaire
nombre							
<b>Penticton</b>							
Intérieurs	2 182	313	990	169	581	25	104
Transfrontaliers	58	2	1	3	52	0	0
Autres internationaux	0	0	0	0	0	0	0
<b>Total</b>	<b>2 240</b>	<b>315</b>	<b>991</b>	<b>172</b>	<b>633</b>	<b>25</b>	<b>104</b>
<b>Port Hardy</b>							
Intérieurs	2 290	1 716	224	46	185	74	45
Transfrontaliers	113	2	0	0	110	0	1
Autres internationaux	0	0	0	0	0	0	0
<b>Total</b>	<b>2 403</b>	<b>1 718</b>	<b>224</b>	<b>46</b>	<b>295</b>	<b>74</b>	<b>46</b>
<b>Prince Albert</b>							
Intérieurs	1 797	1 149	53	89	221	193	92
Transfrontaliers	3	0	0	0	3	0	0
Autres internationaux	0	0	0	0	0	0	0
<b>Total</b>	<b>1 800</b>	<b>1 149</b>	<b>53</b>	<b>89</b>	<b>224</b>	<b>193</b>	<b>92</b>
<b>Prince Rupert</b>							
Intérieurs	473	279	85	0	83	26	0
Transfrontaliers	54	8	0	0	46	0	0
Autres internationaux	3	0	0	0	3	0	0
<b>Total</b>	<b>530</b>	<b>287</b>	<b>85</b>	<b>0</b>	<b>132</b>	<b>26</b>	<b>0</b>
<b>Rankin Inlet</b>							
Intérieurs	1 465	1 148	262	8	26	17	4
Transfrontaliers	1	1	0	0	0	0	0
Autres internationaux	0	0	0	0	0	0	0
<b>Total</b>	<b>1 466</b>	<b>1 149</b>	<b>262</b>	<b>8</b>	<b>26</b>	<b>17</b>	<b>4</b>
<b>Red Deer Regional</b>							
Intérieurs	3 015	500	1 417	221	824	6	47
Transfrontaliers	21	7	2	0	12	0	0
Autres internationaux	0	0	0	0	0	0	0
<b>Total</b>	<b>3 036</b>	<b>507</b>	<b>1 419</b>	<b>221</b>	<b>836</b>	<b>6</b>	<b>47</b>
<b>Rouyn-Noranda</b>							
Intérieurs	928	451	142	112	186	35	2
Transfrontaliers	0	0	0	0	0	0	0
Autres internationaux	0	0	0	0	0	0	0
<b>Total</b>	<b>928</b>	<b>451</b>	<b>142</b>	<b>112</b>	<b>186</b>	<b>35</b>	<b>2</b>
<b>Saint John</b>							
Intérieurs	1 595	908	189	143	311	6	38
Transfrontaliers	101	6	0	3	92	0	0
Autres internationaux	8	3	0	0	5	0	0
<b>Total</b>	<b>1 704</b>	<b>917</b>	<b>189</b>	<b>146</b>	<b>408</b>	<b>6</b>	<b>38</b>
<b>Sept-Îles</b>							
Intérieurs	2 266	1 310	635	52	161	108	0
Transfrontaliers	36	0	0	4	32	0	0
Autres internationaux	3	0	0	2	1	0	0
<b>Total</b>	<b>2 305</b>	<b>1 310</b>	<b>635</b>	<b>58</b>	<b>194</b>	<b>108</b>	<b>0</b>
<b>Sioux Lookout</b>							
Intérieurs	2 947	2 407	347	56	113	20	4
Transfrontaliers	66	7	0	0	59	0	0
Autres internationaux	0	0	0	0	0	0	0
<b>Total</b>	<b>3 013</b>	<b>2 414</b>	<b>347</b>	<b>56</b>	<b>172</b>	<b>20</b>	<b>4</b>
<b>Smithers</b>							
Intérieurs	1 069	598	222	10	235	4	0
Transfrontaliers	7	0	0	0	7	0	0
Autres internationaux	0	0	0	0	0	0	0
<b>Total</b>	<b>1 076</b>	<b>598</b>	<b>222</b>	<b>10</b>	<b>242</b>	<b>4</b>	<b>0</b>

Tableau 7-2 – suite

## Mouvements itinérants, intérieurs, transfrontaliers et internationaux — Stations d'information de vol de NAV CANADA

	Total	Mouvements des transporteurs aériens		Autres mouvements commerciaux	Mouvements privés	Mouvements officiels	
		Niveaux I à III et étrangers	Niveaux IV à VI			Civil	Militaire
nombre							
<b>St Anthony</b>							
Intérieurs	338	36	216	49	12	25	0
Transfrontaliers	1	0	0	0	1	0	0
Autres internationaux	0	0	0	0	0	0	0
<b>Total</b>	<b>339</b>	<b>36</b>	<b>216</b>	<b>49</b>	<b>13</b>	<b>25</b>	<b>0</b>
<b>St Catharines</b>							
Intérieurs	1 992	12	854	80	588	14	444
Transfrontaliers	127	9	14	5	99	0	0
Autres internationaux	1	1	0	0	0	0	0
<b>Total</b>	<b>2 120</b>	<b>22</b>	<b>868</b>	<b>85</b>	<b>687</b>	<b>14</b>	<b>444</b>
<b>Terrace</b>							
Intérieurs	1 491	747	610	15	103	16	0
Transfrontaliers	3	0	0	0	3	0	0
Autres internationaux	0	0	0	0	0	0	0
<b>Total</b>	<b>1 494</b>	<b>747</b>	<b>610</b>	<b>15</b>	<b>106</b>	<b>16</b>	<b>0</b>
<b>Thompson</b>							
Intérieurs	3 439	2 594	479	19	60	231	56
Transfrontaliers	4	1	0	0	3	0	0
Autres internationaux	0	0	0	0	0	0	0
<b>Total</b>	<b>3 443</b>	<b>2 595</b>	<b>479</b>	<b>19</b>	<b>63</b>	<b>231</b>	<b>56</b>
<b>Timmins</b>							
Intérieurs	2 063	1 529	225	43	152	106	8
Transfrontaliers	8	0	0	5	3	0	0
Autres internationaux	0	0	0	0	0	0	0
<b>Total</b>	<b>2 071</b>	<b>1 529</b>	<b>225</b>	<b>48</b>	<b>155</b>	<b>106</b>	<b>8</b>
<b>Val-D'or</b>							
Intérieurs	1 316	634	134	250	242	50	6
Transfrontaliers	1	0	0	0	1	0	0
Autres internationaux	0	0	0	0	0	0	0
<b>Total</b>	<b>1 317</b>	<b>634</b>	<b>134</b>	<b>250</b>	<b>243</b>	<b>50</b>	<b>6</b>
<b>Victoria Harbour</b>							
Intérieurs	4 210	3 791	139	150	35	92	3
Transfrontaliers	427	0	0	0	427	0	0
Autres internationaux	0	0	0	0	0	0	0
<b>Total</b>	<b>4 637</b>	<b>3 791</b>	<b>139</b>	<b>150</b>	<b>462</b>	<b>92</b>	<b>3</b>
<b>Wabush</b>							
Intérieurs	757	342	282	44	48	34	7
Transfrontaliers	4	0	0	0	4	0	0
Autres internationaux	0	0	0	0	0	0	0
<b>Total</b>	<b>761</b>	<b>342</b>	<b>282</b>	<b>44</b>	<b>52</b>	<b>34</b>	<b>7</b>
<b>Whitecourt</b>							
Intérieurs	1 408	50	1 024	189	135	2	8
Transfrontaliers	1	0	0	0	1	0	0
Autres internationaux	0	0	0	0	0	0	0
<b>Total</b>	<b>1 409</b>	<b>50</b>	<b>1 024</b>	<b>189</b>	<b>136</b>	<b>2</b>	<b>8</b>
<b>Williams Lake</b>							
Intérieurs	1 570	419	638	99	402	6	6
Transfrontaliers	24	0	1	0	23	0	0
Autres internationaux	0	0	0	0	0	0	0
<b>Total</b>	<b>1 594</b>	<b>419</b>	<b>639</b>	<b>99</b>	<b>425</b>	<b>6</b>	<b>6</b>
<b>Total des stations d'information de vol (54)</b>							
Intérieurs	96 497	43 372	24 460	8 634	15 109	2 726	2 196
Transfrontaliers	2 616	470	69	34	2 028	2	13
Autres internationaux	110	46	0	7	51	0	6
<b>Total</b>	<b>99 223</b>	<b>43 888</b>	<b>24 529</b>	<b>8 675</b>	<b>17 188</b>	<b>2 728</b>	<b>2 215</b>



Tableau 8-1

## Total des mouvements d'appareils, à l'heure de pointe et au jour de pointe — Tours de NAV CANADA

	Rang des mouvements	Nombre de mouvements	Période d'heure de pointe			Période de jour de pointe	
			Jour du mois	Heure de la journée	Nombre de mouvements	Jour du mois	Nombre de mouvements
Abbotsford	14	13 384	10	15	105	31	733
Boundary Bay	5	19 255	31	15	131	31	975
Calgary International	3	22 514	6	8	96	6	901
Calgary/Springbank	9	15 442	21	10	90	20	669
Chicoutimi/St-Honoré	32	6 560	2	14	97	2	478
Edmonton City Centre	29	7 629	4	17	41	17	385
Edmonton International	18	11 084	12	17	43	26	435
Edmonton/Villeneuve	35	5 989	26	10	74	11	368
Gander International	33	6 463	17	8	58	17	510
Halifax/Robert L Stanfield International	27	8 635	13	12	51	17	393
Hamilton	31	6 978	21	12	57	21	351
Kelowna	25	8 835	24	9	67	16	394
Kitchener/Waterloo	10	15 361	10	9	103	17	934
Langley	24	9 515	28	12	86	26	487
London	19	11 065	16	13	114	16	797
Moncton/Greater Moncton International	16	11 756	4	13	72	4	765
Montréal/Mirabel International	42	2 155	3	13	30	18	121
Montréal/Pierre Elliott Trudeau International	4	19 732	26	18	67	27	711
Montréal/St-Hubert	12	13 729	17	22	110	17	958
Oshawa	26	8 834	10	12	95	16	780
Ottawa/Macdonald-Cartier International	8	15 805	6	11	82	17	713
Pitt Meadows	15	12 317	27	15	102	24	762
Prince George	39	3 558	18	10	41	25	186
Québec/Jean Lesage International	17	11 443	22	10	72	31	537
Regina International	28	8 540	5	13	71	11	542
Saskatoon/John G Diefenbaker International	23	9 707	11	16	71	10	567
Sault Ste. Marie	36	5 377	2	12	55	13	339
St. John's International	37	4 042	18	12	28	18	203
St-Jean	20	10 739	31	18	134	17	888
Sudbury	38	3 712	8	13	33	25	187
Thunder Bay	22	9 737	23	11	79	12	488
Toronto/Buttonville Municipal	6	18 131	10	12	111	24	919
Toronto/City Centre	21	9 744	6	13	83	24	521
Toronto/Lester B Pearson International	1	37 740	25	18	103	12	1 317
Vancouver Harbour	30	7 003	25	16	40	27	309
Vancouver International	2	32 814	24	12	95	25	1 186
Victoria International	7	16 059	13	14	93	27	808
Whitehorse International	40	3 333	10	9	32	10	167
Windsor	41	3 331	2	19	46	31	188
Winnipeg/James Armstrong Richardson International	11	13 821	27	14	61	12	573
Winnipeg/St. Andrews	13	13 575	17	16	117	17	994
Yellowknife	34	6 314	11	16	44	13	263

Tableau 8-2

## Total des mouvements d'appareils, à l'heure de pointe et au jour de pointe — Stations d'information de vol de NAV CANADA

	Rang des mouvements	Nombre de mouvements	Période d'heure de pointe			Période de jour de pointe	
			Jour du mois	Heure de la journée	Nombre de mouvements	Jour du mois	Nombre de mouvements
Brandon Municipal	31	1 819	11	10	58	11	171
Campbell River	5	3 977	30	14	56	30	281
Castlegar	36	1 644	28	13	25	28	147
Charlottetown	12	3 279	14	15	41	14	234
Churchill	47	1 004	12	14	83	12	119
Cranbrook	41	1 431	3	11	20	16	83
Dawson Creek	46	1 042	20	9	23	25	65
Deer Lake	26	2 011	4	19	28	25	101
Fort McMurray	1	8 145	7	17	45	20	333
Fort Nelson	30	1 828	6	16	20	5	98
Fort St John	13	3 278	24	10	50	24	216
Fredericton International	21	2 366	3	12	23	31	140
Grande Prairie	10	3 297	17	12	41	17	213
High Level	39	1 533	25	11	41	25	82
Îles-de-la-Madeleine	51	484	9	20	17	9	39
Inuvik/Mike Zubko	19	2 408	19	13	22	19	122
Iqaluit	23	2 270	9	16	21	9	142
Kamloops	4	4 431	21	9	66	14	301
Kenora	38	1 582	15	16	30	15	85
Kingston	11	3 280	21	11	48	8	204
Kuujuuaq	43	1 265	19	15	16	17	63
Kuujuuarapik	52	481	28	11	9	4	30
La Grande Rivière	49	793	30	10	10	31	47
La Ronge	24	2 249	19	11	32	19	117
Lethbridge	16	3 047	15	11	28	4	176
Lloydminster	35	1 695	18	18	39	11	145
Medicine Hat	25	2 025	6	11	28	7	111
Mont-Joli	53	415	18	13	6	10	24
Nanaimo	6	3 812	31	13	38	24	211
Norman Wells	32	1 805	25	15	27	27	85
North Bay	8	3 590	24	9	44	13	235
Ottawa/Gatineau	17	2 825	7	11	45	7	252
Peace River	42	1 296	27	11	93	27	210
Penticton	14	3 204	17	14	44	24	210
Port Hardy	18	2 411	11	14	19	15	122
Prince Albert	29	1 854	12	14	14	27	93
Prince Rupert	50	608	25	13	25	25	55
Rankin Inlet	40	1 466	30	15	13	23	77
Red Deer Regional	2	4 920	20	8	40	10	272
Rouyn-Noranda	44	1 134	19	11	25	19	84
Saint John	28	1 936	9	13	22	9	120
Sept-Îles	20	2 407	4	18	25	20	118
Sioux Lookout	15	3 171	26	20	44	26	170
Smithers	45	1 122	18	12	12	12	65
St Anthony	54	339	23	9	5	17	19
St Catharines	7	3 758	15	12	69	22	247
Terrace	37	1 632	19	13	22	19	99
Thompson	9	3 519	16	8	27	27	166
Timmins	22	2 305	26	17	27	19	174
Val-D'or	34	1 763	30	12	32	30	183
Victoria Harbour	3	4 637	26	18	27	27	207
Wabush	48	843	20	11	18	12	49
Whitecourt	27	1 969	20	13	43	5	119
Williams Lake	33	1 774	8	17	29	17	110

Tableau 9-1

## Mouvements itinérants d'appareils, à l'heure de pointe et au jour de pointe — Tours de NAV CANADA

	Rang des mouvements	Nombre de mouvements	Période d'heure de pointe			Période de jour de pointe	
			Jour du mois	Heure de la journée	Nombre de mouvements	Jour du mois	Nombre de mouvements
Abbotsford	22	6 006	31	13	39	25	287
Boundary Bay	12	8 125	5	17	51	25	392
Calgary International	3	22 136	11	18	71	11	881
Calgary/Springbank	14	7 009	6	11	40	27	310
Chicoutimi/St-Honoré	39	2 599	7	10	22	4	138
Edmonton City Centre	17	6 328	11	17	28	11	323
Edmonton International	6	10 784	12	17	43	12	418
Edmonton/Villeneuve	42	1 659	3	13	12	4	98
Gander International	34	3 295	10	12	20	23	190
Halifax/Robert L Stanfield International	11	8 137	18	11	28	27	314
Hamilton	30	4 116	29	13	21	24	181
Kelowna	26	5 191	10	11	22	5	208
Kitchener/Waterloo	21	6 047	13	11	34	30	284
Langley	31	3 959	27	11	25	25	194
London	20	6 087	13	11	31	13	304
Moncton/Greater Moncton International	16	6 423	4	13	32	4	380
Montréal/Mirabel International	41	1 757	31	15	22	26	92
Montréal/Pierre Elliott Trudeau International	4	19 732	26	18	67	27	711
Montréal/St-Hubert	18	6 318	12	13	34	12	385
Oshawa	33	3 506	16	10	26	16	208
Ottawa/Macdonald-Cartier International	7	10 705	17	14	50	17	469
Pitt Meadows	28	4 545	14	11	31	25	237
Prince George	36	2 944	13	20	17	25	136
Québec/Jean Lesage International	13	7 949	12	15	37	12	371
Regina International	27	5 067	13	9	25	11	241
Saskatoon/John G Diefenbaker International	23	5 953	11	11	28	10	289
Sault Ste. Marie	35	3 046	28	13	21	13	155
St. John's International	32	3 722	16	16	15	11	152
St-Jean	8	10 147	31	18	134	17	830
Sudbury	37	2 911	25	19	17	31	140
Thunder Bay	19	6 203	24	15	30	17	273
Toronto/Buttonville Municipal	10	8 579	6	9	53	6	412
Toronto/City Centre	25	5 215	12	14	37	6	229
Toronto/Lester B Pearson International	1	37 740	25	18	103	12	1 317
Vancouver Harbour	15	7 003	25	16	40	27	309
Vancouver International	2	32 814	24	12	95	25	1 186
Victoria International	9	10 084	25	16	46	25	449
Whitehorse International	38	2 603	11	16	23	17	120
Windsor	40	2 017	20	17	16	30	101
Winnipeg/James Armstrong Richardson International	5	12 703	24	15	43	26	495
Winnipeg/St. Andrews	29	4 513	17	15	28	17	248
Yellowknife	24	5 500	27	16	29	13	233

Tableau 9-2

## Mouvements itinérants d'appareils, à l'heure de pointe et au jour de pointe — Stations d'information de vol de NAV CANADA

	Rang des mouvements	Nombre de mouvements	Période d'heure de pointe			Période de jour de pointe	
			Jour du mois	Heure de la journée	Nombre de mouvements	Jour du mois	Nombre de mouvements
Brandon Municipal	40	1 185	11	10	18	26	87
Campbell River	7	2 853	31	14	25	30	149
Castlegar	32	1 454	29	16	18	28	109
Charlottetown	16	2 203	28	15	25	14	144
Churchill	46	904	2	10	7	19	42
Cranbrook	38	1 269	16	15	17	16	83
Dawson Creek	48	770	31	19	9	4	41
Deer Lake	22	1 952	23	7	17	18	96
Fort McMurray	1	7 209	20	14	32	20	333
Fort Nelson	26	1 768	3	14	13	5	88
Fort St John	10	2 435	24	10	26	25	141
Fredericton International	21	1 970	31	12	15	26	110
Grande Prairie	8	2 803	11	14	17	11	141
High Level	35	1 429	10	14	13	16	76
Îles-de-la-Madeleine	52	462	15	12	6	17	21
Inuvik/Mike Zubko	14	2 256	4	10	13	25	114
Iqaluit	20	1 984	4	9	14	9	94
Kamloops	6	2 983	14	14	25	14	187
Kenora	34	1 438	14	13	10	5	74
Kingston	24	1 878	7	10	27	21	108
Kuujuuaq	41	1 161	19	14	10	17	51
Kuujuuarapik	51	481	28	11	9	4	30
La Grande Rivière	47	791	30	10	10	31	47
La Ronge	17	2 125	30	10	19	23	100
Lethbridge	12	2 339	17	10	25	4	154
Lloydminster	44	979	26	9	10	8	69
Medicine Hat	39	1 265	6	9	10	25	72
Mont-Joli	53	405	6	18	5	10	24
Nanaimo	9	2 722	31	13	28	31	141
Norman Wells	29	1 581	16	12	12	9	72
North Bay	23	1 900	13	15	21	25	110
Ottawa/Gatineau	33	1 451	7	12	22	7	118
Peace River	42	1 132	26	15	24	27	100
Penticton	15	2 240	7	12	16	7	136
Port Hardy	11	2 403	11	14	19	15	122
Prince Albert	25	1 800	12	14	14	12	87
Prince Rupert	50	530	7	10	6	27	33
Rankin Inlet	31	1 466	30	15	13	23	77
Red Deer Regional	4	3 036	10	15	22	10	180
Rouyn-Noranda	45	928	13	17	10	31	51
Saint John	27	1 704	26	19	12	17	85
Sept-Îles	13	2 305	26	11	17	13	107
Sioux Lookout	5	3 013	24	8	19	18	148
Smithers	43	1 076	24	15	9	16	62
St Anthony	54	339	23	9	5	17	19
St Catharines	18	2 120	22	11	19	15	114
Terrace	30	1 494	19	17	12	25	73
Thompson	3	3 443	24	15	19	27	166
Timmins	19	2 071	5	14	13	26	97
Val-D'or	37	1 317	25	16	14	25	82
Victoria Harbour	2	4 637	26	18	27	27	207
Wabush	49	761	20	11	8	13	37
Whitecourt	36	1 409	5	15	13	5	81
Williams Lake	28	1 594	16	21	15	16	106

Tableau 10-1

## Mouvements locaux, à l'heure de pointe et au jour de pointe — Tours de NAV CANADA

	Rang des mouvements	Nombre de mouvements	Période d'heure de pointe			Période de jour de pointe	
			Jour du mois	Heure de la journée	Nombre de mouvements	Jour du mois	Nombre de mouvements
Abbotsford	8	7 378	10	15	84	31	456
Boundary Bay	1	11 130	23	16	100	31	596
Calgary International	36	378	6	8	64	6	152
Calgary/Springbank	5	8 433	21	10	58	25	428
Chicoutimi/St-Honoré	17	3 961	2	14	82	2	358
Edmonton City Centre	27	1 301	30	9	20	17	130
Edmonton International	38	300	7	20	16	7	30
Edmonton/Villeneuve	16	4 330	26	10	66	11	274
Gander International	23	3 168	17	8	48	17	338
Halifax/Robert L Stanfield International	34	498	13	12	24	17	88
Hamilton	24	2 862	31	11	40	21	202
Kelowna	19	3 644	24	9	50	24	206
Kitchener/Waterloo	3	9 314	10	9	82	17	668
Langley	10	5 556	28	12	70	26	314
London	14	4 978	16	13	84	16	496
Moncton/Greater Moncton International	11	5 333	10	10	56	4	385
Montréal/Mirabel International	35	398	3	13	26	3	40
Montréal/Pierre Elliott Trudeau International	0	0	0	0	0	0	0
Montréal/St-Hubert	7	7 411	17	22	94	17	580
Oshawa	12	5 328	10	12	82	16	572
Ottawa/Macdonald-Cartier International	13	5 100	6	11	60	6	318
Pitt Meadows	6	7 772	27	15	76	24	538
Prince George	32	614	18	10	28	25	50
Québec/Jean Lesage International	21	3 494	22	10	46	22	210
Regina International	22	3 473	5	13	52	5	304
Saskatoon/John G Diefenbaker International	18	3 754	11	16	48	10	278
Sault Ste. Marie	25	2 331	2	12	42	3	206
St. John's International	37	320	16	20	18	26	74
St-Jean	33	592	29	16	28	2	60
Sudbury	30	801	11	20	22	8	72
Thunder Bay	20	3 534	23	11	64	12	276
Toronto/Buttonville Municipal	2	9 552	10	12	82	24	576
Toronto/City Centre	15	4 529	6	13	62	24	294
Toronto/Lester B Pearson International	0	0	0	0	0	0	0
Vancouver Harbour	0	0	0	0	0	0	0
Vancouver International	0	0	0	0	0	0	0
Victoria International	9	5 975	13	14	58	27	390
Whitehorse International	31	730	9	12	22	9	64
Windsor	26	1 314	2	19	38	31	100
Winnipeg/James Armstrong Richardson International	28	1 118	27	14	22	12	92
Winnipeg/St. Andrews	4	9 062	10	13	98	17	746
Yellowknife	29	814	11	16	28	30	64

Tableau 10-2

## Mouvements locaux, à l'heure de pointe et au jour de pointe — Stations d'information de vol de NAV CANADA

	Rang des mouvements	Nombre de mouvements	Période d'heure de pointe			Période de jour de pointe	
			Jour du mois	Heure de la journée	Nombre de mouvements	Jour du mois	Nombre de mouvements
Brandon Municipal	16	634	12	9	44	11	106
Campbell River	7	1 124	30	11	32	31	134
Castlegar	27	190	31	13	14	28	38
Charlottetown	9	1 076	14	15	28	23	114
Churchill	39	100	12	14	78	12	78
Cranbrook	30	162	29	10	16	7	16
Dawson Creek	22	272	20	9	18	25	34
Deer Lake	44	59	4	19	23	4	23
Fort McMurray	11	936	28	20	28	10	60
Fort Nelson	43	60	6	16	14	6	14
Fort St John	12	843	2	9	32	23	114
Fredericton International	20	396	31	13	20	7	38
Grande Prairie	18	494	17	12	32	17	84
High Level	36	104	25	11	36	25	36
Îles-de-la-Madeleine	47	22	9	20	16	9	22
Inuvik/Mike Zubko	32	152	19	13	12	17	22
Iqaluit	21	286	9	16	14	11	52
Kamloops	4	1 448	21	9	58	21	162
Kenora	33	144	15	16	24	15	36
Kingston	5	1 402	10	10	38	8	144
Kuujuuaq	37	104	25	15	12	19	16
Kuujuuarapik	0	0	0	0	0	0	0
La Grande Rivière	50	2	10	12	2	10	2
La Ronge	35	124	19	11	18	15	28
Lethbridge	15	708	17	14	22	15	52
Lloydminster	14	716	18	18	30	11	92
Medicine Hat	13	760	6	11	24	7	68
Mont-Joli	48	10	18	13	6	18	6
Nanaimo	8	1 090	13	12	24	24	106
Norman Wells	25	224	25	15	26	25	38
North Bay	2	1 690	5	10	36	13	134
Ottawa/Gatineau	6	1 374	31	10	34	7	134
Peace River	29	164	27	11	90	27	110
Penticton	10	964	17	14	34	17	122
Port Hardy	49	8	4	7	2	23	4
Prince Albert	45	54	15	23	8	27	14
Prince Rupert	41	78	25	13	22	25	36
Rankin Inlet	0	0	0	0	0	0	0
Red Deer Regional	1	1 884	20	8	26	28	142
Rouyn-Noranda	26	206	19	11	22	19	48
Saint John	24	232	9	13	16	9	42
Sept-Îles	38	102	4	18	20	4	22
Sioux Lookout	31	158	26	20	34	26	34
Smithers	46	46	26	7	8	26	18
St Anthony	0	0	0	0	0	0	0
St Catharines	3	1 638	15	12	62	22	138
Terrace	34	138	19	13	18	19	42
Thompson	42	76	16	8	18	16	34
Timmins	23	234	27	15	22	19	92
Val-D'or	19	446	28	12	30	30	142
Victoria Harbour	0	0	0	0	0	0	0
Wabush	40	82	12	15	14	12	14
Whitecourt	17	560	19	16	36	20	74
Williams Lake	28	180	7	21	24	7	30

Tableau 11-1

## Mouvements locaux d'appareils civils, à l'heure de pointe et au jour de pointe — Tours de NAV CANADA

	Rang des mouvements	Nombre de mouvements	Période d'heure de pointe			Période de jour de pointe	
			Jour du mois	Heure de la journée	Nombre de mouvements	Jour du mois	Nombre de mouvements
Abbotsford	8	7 346	10	15	84	31	456
Boundary Bay	1	11 130	23	16	100	31	596
Calgary International	38	236	16	10	20	4	26
Calgary/Springbank	5	8 432	21	10	58	25	428
Chicoutimi/St-Honoré	17	3 961	2	14	82	2	358
Edmonton City Centre	27	1 216	30	9	20	17	122
Edmonton International	37	274	7	20	16	7	30
Edmonton/Villeneuve	16	4 330	26	10	66	11	274
Gander International	23	2 942	17	8	44	17	316
Halifax/Robert L Stanfield International	34	488	13	12	24	17	88
Hamilton	24	2 828	31	11	40	21	202
Kelowna	19	3 644	24	9	50	24	206
Kitchener/Waterloo	3	9 312	10	9	82	17	668
Langley	10	5 556	28	12	70	26	314
London	14	4 974	16	13	84	16	496
Moncton/Greater Moncton International	12	5 303	10	10	56	4	385
Montréal/Mirabel International	35	392	3	13	26	3	40
Montréal/Pierre Elliott Trudeau International	0	0	0	0	0	0	0
Montréal/St-Hubert	7	7 405	17	22	94	17	576
Oshawa	11	5 328	10	12	82	16	572
Ottawa/Macdonald-Cartier International	13	5 051	6	11	60	6	318
Pitt Meadows	6	7 772	27	15	76	24	538
Prince George	32	614	18	10	28	25	50
Québec/Jean Lesage International	21	3 492	22	10	46	22	210
Regina International	22	3 367	5	13	52	5	304
Saskatoon/John G Diefenbaker International	18	3 726	11	16	48	10	278
Sault Ste. Marie	25	2 283	2	12	42	3	206
St. John's International	36	320	16	20	18	26	74
St-Jean	33	592	29	16	28	2	60
Sudbury	28	801	11	20	22	8	72
Thunder Bay	20	3 502	23	11	64	12	276
Toronto/Buttonville Municipal	2	9 552	10	12	82	24	576
Toronto/City Centre	15	4 529	6	13	62	24	294
Toronto/Lester B Pearson International	0	0	0	0	0	0	0
Vancouver Harbour	0	0	0	0	0	0	0
Vancouver International	0	0	0	0	0	0	0
Victoria International	9	5 705	13	14	58	27	390
Whitehorse International	30	726	9	12	22	9	64
Windsor	26	1 304	2	19	38	31	100
Winnipeg/James Armstrong Richardson International	31	690	11	23	18	17	40
Winnipeg/St. Andrews	4	9 062	10	13	98	17	746
Yellowknife	29	772	11	16	28	8	54

Tableau 11-2

## Mouvements locaux d'appareils civils, à l'heure de pointe et au jour de pointe — Stations d'information de vol de NAV CANADA

	Rang des mouvements	Nombre de mouvements	Période d'heure de pointe			Période de jour de pointe	
			Jour du mois	Heure de la journée	Nombre de mouvements	Jour du mois	Nombre de mouvements
Brandon Municipal	19	410	11	13	36	11	72
Campbell River	7	1 124	30	11	32	31	134
Castlegar	27	182	31	13	14	28	38
Charlottetown	9	1 074	14	15	28	23	114
Churchill	39	100	12	14	78	12	78
Cranbrook	29	160	29	10	16	7	16
Dawson Creek	22	272	20	9	18	25	34
Deer Lake	43	59	4	19	23	4	23
Fort McMurray	11	936	28	20	28	10	60
Fort Nelson	44	58	6	16	14	6	14
Fort St John	12	843	2	9	32	23	114
Fredericton International	20	396	31	13	20	7	38
Grande Prairie	17	494	17	12	32	17	84
High Level	37	104	25	11	36	25	36
Îles-de-la-Madeleine	47	22	9	20	16	9	22
Inuvik/Mike Zubko	31	148	19	13	12	19	22
Iqaluit	21	286	9	16	14	11	52
Kamloops	4	1 448	21	9	58	21	162
Kenora	34	136	15	16	24	15	36
Kingston	5	1 390	10	10	38	8	144
Kuujuuaq	36	104	25	15	12	19	16
Kuujuuarapik	0	0	0	0	0	0	0
La Grande Rivière	50	2	10	12	2	10	2
La Ronge	35	124	19	11	18	15	28
Lethbridge	15	700	17	14	22	15	52
Lloydminster	14	716	18	18	30	11	92
Medicine Hat	13	748	28	17	24	7	68
Mont-Joli	49	6	18	13	6	18	6
Nanaimo	8	1 090	13	12	24	24	106
Norman Wells	25	224	25	15	26	25	38
North Bay	2	1 690	5	10	36	13	134
Ottawa/Gatineau	6	1 374	31	10	34	7	134
Peace River	32	146	27	11	90	27	102
Penticton	10	964	17	14	34	17	122
Port Hardy	48	8	4	7	2	23	4
Prince Albert	46	46	15	23	8	27	14
Prince Rupert	41	78	25	13	22	25	36
Rankin Inlet	0	0	0	0	0	0	0
Red Deer Regional	1	1 866	20	8	26	28	142
Rouyn-Noranda	26	206	19	11	22	19	48
Saint John	24	232	9	13	16	9	42
Sept-Îles	38	102	4	18	20	4	22
Sioux Lookout	30	158	26	20	34	26	34
Smithers	45	46	26	7	8	26	18
St Anthony	0	0	0	0	0	0	0
St Catharines	3	1 638	15	12	62	22	138
Terrace	33	138	19	13	18	19	42
Thompson	42	76	16	8	18	16	34
Timmins	23	234	27	15	22	19	92
Val-D'or	18	446	28	12	30	30	142
Victoria Harbour	0	0	0	0	0	0	0
Wabush	40	82	12	15	14	12	14
Whitecourt	16	560	19	16	36	20	74
Williams Lake	28	180	7	21	24	7	30



Tableau 12-1

## Mouvements locaux d'appareils militaires, à l'heure de pointe et au jour de pointe — Tours de NAV CANADA

	Rang des mouvements	Nombre de mouvements	Période d'heure de pointe			Période de jour de pointe	
			Jour du mois	Heure de la journée	Nombre de mouvements	Jour du mois	Nombre de mouvements
Abbotsford	11	32	26	14	18	26	20
Boundary Bay	0	0	0	0	0	0	0
Calgary International	4	142	6	8	62	6	128
Calgary/Springbank	24	1	1	8	1	1	1
Chicoutimi/St-Honoré	0	0	0	0	0	0	0
Edmonton City Centre	6	85	18	13	12	18	36
Edmonton International	15	26	18	18	8	18	16
Edmonton/Villeneuve	0	0	0	0	0	0	0
Gander International	3	226	12	21	14	26	24
Halifax/Robert L Stanfield International	16	10	3	19	4	9	6
Hamilton	10	34	7	19	12	7	12
Kelowna	0	0	0	0	0	0	0
Kitchener/Waterloo	23	2	12	12	2	12	2
Langley	0	0	0	0	0	0	0
London	20	4	3	10	4	3	4
Moncton/Greater Moncton International	13	30	7	15	12	7	12
Montréal/Mirabel International	18	6	10	14	6	10	6
Montréal/Pierre Elliott Trudeau International	0	0	0	0	0	0	0
Montréal/St-Hubert	19	6	17	15	4	17	4
Oshawa	0	0	0	0	0	0	0
Ottawa/Macdonald-Cartier International	7	49	10	11	8	10	14
Pitt Meadows	0	0	0	0	0	0	0
Prince George	0	0	0	0	0	0	0
Québec/Jean Lesage International	22	2	30	15	2	30	2
Regina International	5	106	22	17	16	25	20
Saskatoon/John G Diefenbaker International	14	28	4	13	4	5	8
Sault Ste. Marie	8	48	13	15	20	13	20
St. John's International	0	0	0	0	0	0	0
St-Jean	0	0	0	0	0	0	0
Sudbury	0	0	0	0	0	0	0
Thunder Bay	12	32	3	17	6	3	14
Toronto/Buttonville Municipal	0	0	0	0	0	0	0
Toronto/City Centre	0	0	0	0	0	0	0
Toronto/Lester B Pearson International	0	0	0	0	0	0	0
Vancouver Harbour	0	0	0	0	0	0	0
Vancouver International	0	0	0	0	0	0	0
Victoria International	2	270	12	22	28	12	56
Whitehorse International	21	4	13	18	2	13	4
Windsor	17	10	11	10	10	11	10
Winnipeg/James Armstrong Richardson International	1	428	20	11	20	12	62
Winnipeg/St. Andrews	0	0	0	0	0	0	0
Yellowknife	9	42	30	10	10	30	30

Tableau 12-2

## Mouvements locaux d'appareils militaires, à l'heure de pointe et au jour de pointe — Stations d'information de vol de NAV CANADA

	Rang des mouvements	Nombre de mouvements	Période d'heure de pointe			Période de jour de pointe	
			Jour du mois	Heure de la journée	Nombre de mouvements	Jour du mois	Nombre de mouvements
Brandon Municipal	1	224	12	9	44	12	44
Campbell River	0	0	0	0	0	0	0
Castlegar	6	8	20	16	8	20	8
Charlottetown	13	2	9	15	2	9	2
Churchill	0	0	0	0	0	0	0
Cranbrook	14	2	9	17	2	9	2
Dawson Creek	0	0	0	0	0	0	0
Deer Lake	0	0	0	0	0	0	0
Fort McMurray	0	0	0	0	0	0	0
Fort Nelson	12	2	4	16	2	4	2
Fort St John	0	0	0	0	0	0	0
Fredericton International	0	0	0	0	0	0	0
Grande Prairie	0	0	0	0	0	0	0
High Level	0	0	0	0	0	0	0
Îles-de-la-Madeleine	0	0	0	0	0	0	0
Inuvik/Mike Zubko	10	4	17	17	4	17	4
Iqaluit	0	0	0	0	0	0	0
Kamloops	0	0	0	0	0	0	0
Kenora	8	8	6	10	8	6	8
Kingston	5	12	1	14	10	1	10
Kuujuuaq	0	0	0	0	0	0	0
Kuujuuarapik	0	0	0	0	0	0	0
La Grande Rivière	0	0	0	0	0	0	0
La Ronge	0	0	0	0	0	0	0
Lethbridge	7	8	13	16	6	13	8
Lloydminster	0	0	0	0	0	0	0
Medicine Hat	4	12	6	11	12	6	12
Mont-Joli	11	4	26	11	4	26	4
Nanaimo	0	0	0	0	0	0	0
Norman Wells	0	0	0	0	0	0	0
North Bay	0	0	0	0	0	0	0
Ottawa/Gatineau	0	0	0	0	0	0	0
Peace River	2	18	26	18	10	26	10
Penticton	0	0	0	0	0	0	0
Port Hardy	0	0	0	0	0	0	0
Prince Albert	9	8	11	14	4	11	4
Prince Rupert	0	0	0	0	0	0	0
Rankin Inlet	0	0	0	0	0	0	0
Red Deer Regional	3	18	27	12	18	27	18
Rouyn-Noranda	0	0	0	0	0	0	0
Saint John	0	0	0	0	0	0	0
Sept-Îles	0	0	0	0	0	0	0
Sioux Lookout	0	0	0	0	0	0	0
Smithers	0	0	0	0	0	0	0
St Anthony	0	0	0	0	0	0	0
St Catharines	0	0	0	0	0	0	0
Terrace	0	0	0	0	0	0	0
Thompson	0	0	0	0	0	0	0
Timmins	0	0	0	0	0	0	0
Val-D'or	0	0	0	0	0	0	0
Victoria Harbour	0	0	0	0	0	0	0
Wabush	0	0	0	0	0	0	0
Whitecourt	0	0	0	0	0	0	0
Williams Lake	0	0	0	0	0	0	0

# Méthodologie de l'enquête

---

## Univers de l'enquête

### Champ de l'enquête

Les mouvements d'aéronefs dans les aéroports canadiens dotés d'une tour de contrôle ou d'une station d'information de vol de NAV CANADA sont inclus dans l'enquête.

## Méthodologie de l'enquête

Le Rapport sur les mouvements itinérants d'aéronefs a pour objet de capter les renseignements suivants :

- L'identification de l'aéronef
- Le type ou genre d'aéronef
- L'origine du dernier rapport précédant l'atterrissage à l'aéroport déclarant ou la destination du vol après le décollage
- L'arrivée ou le départ
- L'heure précise du mouvement
- La piste utilisée
- Les règles de vol (vols visuels ou aux instruments).

Le Rapport sur les mouvements locaux d'aéronefs sert à répartir les mouvements locaux selon :

- L'heure
- Monomoteurs
- Multimoteurs
- Avions à réaction
- Avions militaires
- Date du mouvement

Plusieurs étapes sont utilisées dans le processus de la statistique relative aux mouvements des aéronefs. Des résultats provisoires sont fournis dans **Résultats provisoires, statistiques relatives aux mouvements d'aéronefs**, n° 51F0001P au catalogue (TP-1496 (Aéroports avec tour de contrôle de NAV CANADA)). Les données qui suivent dans le rapport **Statistiques relatives aux mouvements d'aéronefs, Rapport mensuel**, nos 51-007-X et 51-008-X au catalogue (TP-141) peuvent contenir des révisions, c'est-à-dire des chiffres provenant d'une compilation plus complète et détaillée. Des tableaux annuels sont distribués dans le rapport intitulé **Statistiques relatives aux mouvements d'aéronefs, Rapport annuel** - TP-577. Il est à noter dans ce rapport que les types d'opérations des mouvements itinérants peuvent refléter d'autres révisions provenant de différentes sources d'information comparative, (données reçues des transporteurs pour le Centre des Statistiques de l'aviation,

Statistique Canada) au fur et à mesure que ces informations nous parviennent, les fichiers sont révisés et reflètent les changements. Finalement, lorsque des révisions sont requises après la distribution du rapport TP-577, celles-ci sont contenues dans le sommaire des chiffres historiques des cinq dernières années dans les éditions suivantes de ce rapport. Ces révisions se retrouvent également dans les tableaux CANSIM mensuels et annuels.

Les rapports sont complétés quotidiennement et fondés sur une période d'une journée de 24 heures allant de 0 à 23:59 heures. Les temps enregistrés sont d'après le Temps universel coordonné (UTC) ; toutefois, les statistiques publiées sont montrées en temps locaux. Les déclarations sont transmises tous les jours au Centre des statistiques de l'aviation.

Le Centre des statistiques de l'aviation maintient une base de données avec un fichier des paramètres sur toutes les marques d'immatriculation des aéronefs. L'emmagasinement de ces renseignements permet d'alléger le fardeau des répondants appelés à fournir les données et de plus contribue à minimiser les erreurs inhérentes à la préparation des documents de référence.

Autres informations du fichier des paramètres fournissent des renseignements comme les marques d'immatriculation d'aéronefs assorties avec les genres correspondants d'avions, le poids brut au décollage des appareils, le type du groupe motopropulseur (à piston, à réaction ou turbo) et détermine si l'aéronef est à voilure fixe ou tournante ou si c'est un planeur. Cette information sert également à identifier le genre de vols effectués par des appareils commerciaux, privés ou gouvernementaux et la région géographique des vols.

Le fichier des paramètres renferme en outre l'information sur l'environnement de l'aéroport qui permet de vérifier sa catégorie. La piste déclarée est homologuée et la différence entre l'UTC et l'heure locale est assignée.

## Normes de qualité et restrictions des données

---

Les statistiques relatives aux mouvements d'aéronefs sont accumulées à partir des données provenant des unités des tours de contrôle de la circulation aérienne ou du personnel des stations d'information de vol. Étant donné que le personnel de ces positions est hautement formé et possède une expertise dans la surveillance des opérations et la manière de remplir les déclarations, il s'ensuit donc que les statistiques qui entrent dans la banque des données sont de haute qualité.

Les méthodes pour rapporter les mouvements d'aéronefs sur les Rapports quotidiens de la circulation aérienne par les unités des tours de contrôle sont décrites dans le Manuel des opérations du contrôle de la circulation aérienne de NAV CANADA (TP 703) Volume 1, paragraphes 1023 à 1023.5. La définition des termes utilisés dans ces paragraphes apparaît dans l'appendice I « Lexique » à la fin du rapport.

Afin de conserver un certain élément d'uniformité dans les données de référence, le Centre des statistiques de l'aviation met à l'usage des unités de contrôle dans le manuel intitulé « Indicateurs de la circulation aérienne » (TP 143). Cette publication renferme les indicateurs officiels de Transports Canada pour chaque type d'aéronef de même que les indicateurs de plusieurs transporteurs aériens assurant des services intérieurs et internationaux. Ce dernier manuel et celui intitulé « Canada supplément de vol » qui identifie les codes des différents aéroports servent de documents de référence pour aider à l'identification adéquate des aéronefs et l'origine et destination des vols.

Les cycles de vérification font partie des programmes du traitement des données sur l'ordinateur et sert à identifier les erreurs commises lors de l'échange des données ou capté par formulaire. Les erreurs identifiées sont corrigées manuellement par les préposés à la vérification au Centre des statistiques de l'aviation.

Des erreurs peuvent survenir si le type d'aéronef est rapporté ou capté en erreur pour une envolée. Par exemple, le rapport ou le captage d'un B727 pour une envolée au lieu d'un B737, la vérification du système pourrait ne pas détecter cette erreur. L'information du type d'aéronef est rapporté par des contrôleurs très spécialisés dans la circulation aérienne, utilisant des codes officiels d'un manuel commun qui minimiserait ce problème.

Les données sont séparées par endroit géographique en utilisant des codes d'identification, ceux-ci pourraient donner lieu à des erreurs. Pour les petites localités des codes composés lettres-chiffres sont souvent utilisés et ceux-ci déterminent les emplacements géographiques auxquels les données sont assujettis. Dans certains cas, quand une séquence est introduite en erreur dans le système soit par l'unité rapportant ou durant le captage, un mouvement intérieur pourrait être classifié comme transfrontalier ou vice versa. L'utilisation des manuels pour des codes d'identification d'emplacements aide à minimiser cette anomalie.

### Facteurs influents sur les données

Roberval – la station d'information de vol a fermé en novembre 2006. À compter de décembre 2006, Roberval apparaît à la Volume 2 – Aéroports sans tours de contrôle de la circulation aérienne.

Le 9 avril 2007, Harmony Airways a cessé ses opérations.

Icelandair a commencé le service de Halifax à Islande le 17 mai, 2007.

# Appendice I

---

## Lexique

### Aéronef privé

Aéronef destiné exclusivement à l'usage privé et non à un but lucratif ou rémunérateur, et classé comme étant « privé » ou « privé restreint » dans le Registre d'immatriculation des aéronefs civils canadiens ou les registres semblables à d'autres pays. Les propriétaires comprennent les particuliers, les associations ou les entreprises.

### Approche simulée

Approche manquée aux instruments ou exercice d'approche aux instruments sans atterrissage.

### Autres vols commerciaux

Tous les vols effectués par les exploitants d'aéronefs qui assurent des services commerciaux et qui ne sont pas compris dans les catégories **Transporteurs aériens**. Écoles de pilotage, pulvérisateurs à usage agricole, bombardiers d'eau, photographie aérienne technique.

### Classe de vol

Les mouvements d'aéronefs sont répartis en « mouvements itinérants » ou « locaux ».

### FSS

Stations d'information de vol.

### Groupe de poids

Classification des classes de poids en groupes aux fins de la statistique.

### Groupe motopropulseur

La source de propulsion, soit par exemple, les moteurs à pistons, les turbopropulseurs et les moteurs à réaction. Dans cette publication, les hélicoptères comprennent les moteurs à pistons ainsi que les moteurs à turbine à arbre.

### Mouvement d'aéronefs

Tout décollage, atterrissage ou toute approche simulée par un aéronef. Le Manops modificatif 8-8-83. NC-703.

### Mouvement itinérant intérieur

Mouvement à un aéroport canadien d'aéronefs à destination ou en provenance d'un autre endroit situé au Canada.

### Mouvements internationaux

Mouvements à un aéroport canadien d'aéronefs à destination ou en provenance de l'étranger. Les mouvements internationaux se divisent en « transfrontaliers » (à destination ou en provenance d'un endroit aux États-Unis, y compris l'Alaska mais sans Hawaii) et « autres mouvements internationaux » (à destination ou en provenance de pays autres que le Canada et les États-Unis).

Puisque les mouvements d'aéronefs sont déclarés en fonction de la « provenance » ou de la « destination », une arrivée à l'aéroport de Mirabel en provenance de Londres, Angleterre paraîtra sous le titre « Autres mouvements internationaux ». Si le même aéronef se rend ensuite à Toronto, le départ de Mirabel et l'arrivée à Toronto sont comptés comme « mouvements intérieurs ».

### Mouvements itinérants

Aux aéroports **avec** tour de contrôle et aux stations de services de vols : aux fins de la rédaction des registres de circulation aérienne, sont considérés comme mouvements itinérants : les mouvements dans lesquels les aéronefs partent à destination ou arrivent en provenance d'une autre lieu; ou les mouvements où les aéronefs quittent le circuit mais reviennent pour atterrir. Aux aéroports **sans** tour de contrôle : une arrivée ou un départ d'aéronef en provenance ou à destination d'un lieu autre que l'aéroport déclarant. Il s'applique également à un mouvement où l'aéronef quitte les environs de l'aéroport déclarant et y retourne sans atterrir à un autre aéroport.

### Mouvements locaux

Aux aéroports **avec** tour de contrôle et aux stations de services de vols : aux fins de la rédaction des registres de circulation aérienne, sont considérés comme mouvements locaux, les mouvements dans lesquels les aéronefs restent dans le circuit. Aux aéroports **sans** tour de contrôle : un mouvement effectué par des aéronefs qui opèrent dans les environs de l'aéroport déclarant. Les mouvements locaux sont souvent effectués lors des vols d'entraînement (posé-décollé), lors des essais de l'équipement, etc.

### Officiel – Civil

Comprend les aéronefs appartenant à l'administration publique fédérale, provinciale ou municipale ainsi qu'aux gouvernements étrangers mais non ceux qui appartiennent à des sociétés de la Couronne ou à des commissions. Ces aéronefs sont codés « 3 » sous utilisation dans le Registre d'immatriculation des aéronefs civils canadiens.

### Officiel – Militaire

Aéronef d'un service des forces armées de n'importe quel pays.

### Piste 88

Vol où l'aéronef traverse la zone de contrôle, c'est-à-dire où l'appareil entre en communication avec l'aéroport alors qu'il traverse la zone de contrôle de la tour et se dirige vers une autre destination sans atterrissage à l'aéroport déclarant.

Ces données ne sont **pas** comprises dans le total des mouvements.

### Poids brut au décollage

Le poids maximum où un aéronef est autorisé à exploiter des services en vertu d'un permis. Pour les fins de l'enquête, tous les poids sont arrondis au millier supérieur. Ainsi 3 200 kilogrammes entrera dans la classe des 4 000 kilogrammes.

## TC

Le Ministère des transports du Canada (Transports Canada).

### Transport aérien

Les exploitants d'aéronefs titulaires d'un permis de l'Office des transports du Canada assurant par air le transport de passagers, marchandises et/ou courriers.

**Des transporteurs aériens des niveaux I à III (2000).** Comprennent les transporteurs aériens Canadiens qui, au cours de chacune des deux années civiles ayant précédé l'année de déclaration, ont tirés des recettes brutes annuelles d'au moins 1 000 000\$ des services aériens pour lesquels ils détenaient une licence. Incluant aussi les transporteurs aériens étrangers.

**Des transporteurs aériens des niveaux IV à VI (2000).** Comprennent les transporteurs aériens Canadiens qui, au cours de chacune des deux années civiles ayant précédé l'année de déclaration, ont tirés des recettes brutes annuelles inférieures à 1 000 000\$ des services aériens pour lesquels ils détenaient une licence. Les niveaux IV et VI ne sont pas applicables à partir de l'année 2000.

### Vols commerciaux

Vols effectués par des exploitants d'aéronefs, titulaires d'un permis de l'Office des transports du Canada pour assurer des services aériens commerciaux. Pour la liste de ces transporteurs, se reporter à la Partie I du Répertoire des services aériens commerciaux du Canada. L'exploitation commerciale est répartie en deux catégories, notamment, les **Transporteurs aériens** et les **Autres vols commerciaux**.

### Vol I.F.R.

Vol effectué selon les règles de vol aux instruments.

### Vol V.F.R.

Vol effectué selon les règles de vol visuel.

### Zone contrôlée de la tour de contrôle

Un espace aérien contrôlé à proximité de la tour de contrôle de la circulation aérienne, habituellement situé dans un rayon de moins de 24 kilomètres de la tour.