



**WEEKLY
FINANCIAL STATISTICS**

**BULLETIN HEBDOMADAIRE DE
STATISTIQUES FINANCIÈRES**

**FOR IMMEDIATE RELEASE
POUR PUBLICATION IMMÉDIATE**

**January 4, 2008
le 4 janvier 2008**

**CONTENTS
TABLE DES MATIÈRES**

<u>Page</u> <u>Page</u>		<u>Table¹</u> <u>Tableau¹</u>
* 3	Bank of Canada: assets and liabilities / <i>Banque du Canada : actif et passif</i>	B2
* 3	Positions of members of the Canadian Payments Association with the Bank of Canada / <i>Positions des membres de l'Association canadienne des paiements à la Banque du Canada</i>	B3
* 4	Bank of Canada special purchase and resale agreements/sale and repurchase agreements intervention, and other Bank of Canada operations / <i>Intervention de la Banque du Canada dans le cadre de prises en pension spéciales ou de cessions en pension, et autres opérations de la Banque du Canada</i>	B3
4, 5	Chartered bank assets / <i>Actif des banques à charte</i>	C1
6	Chartered bank liabilities / <i>Passif des banques à charte</i>	C2
7	Chartered bank foreign currency items / <i>Effets en monnaies étrangères des banques à charte</i>	
7	Selected seasonally adjusted series: Chartered bank assets and liabilities <i>Quelques statistiques bancaires désaisonnalisées : Avoirs et engagements des banques à charte</i>	C8
* 8, 9, 10	Financial market statistics / <i>Statistiques du marché financier</i>	F1
* 10	Exchange rates / <i>Cours du change</i>	I1
* 11, 12	Monetary aggregates / <i>Agrégats monétaires</i>	E1
13, 14, 15	Credit measures / <i>Mesures du crédit</i>	E2
* 16	Government of Canada securities outstanding / <i>Encours des titres du gouvernement canadien</i>	G4
* 16	Government of Canada deposits / <i>Dépôts du gouvernement canadien</i>	
17	Net new securities issues placed in Canada and abroad <i>Émissions nettes de titres placés au Canada et à l'étranger</i>	F4
17	Corporate short-term paper outstanding / <i>Encours des effets à court terme des sociétés</i>	F2
* 18, 19	Charts: interest rates, exchange rates and monetary conditions indicators <i>Graphiques : taux d'intérêt, cours du change et indicateurs des conditions monétaires</i>	
* 20	Consumer Price Index and monetary conditions indicators <i>Indice des prix à la consommation et indicateurs des conditions monétaires</i>	

Data in this package are unadjusted unless otherwise stated / À moins d'indication contraire, les données de cette publication n'ont pas été désaisonnalisées.

For all Wednesday series, in the event a holiday falls on a Wednesday, data for the preceding business day will be shown.
Si un jour férié tombe un mercredi, ce sont les séries du jour ouvrable précédent qui sont présentées.

"R" revised / révisé

* New information this week. / Nouvelles données de cette semaine

(1) Refers to the corresponding *Bank of Canada Banking and Financial Statistics* tables and footnotes. / Renvoie à la note ou au tableau correspondant dans les *Statistiques bancaires et financières* de la Banque du Canada.

Weekly Financial Statistics

The *Weekly Financial Statistics* publication (including a schedule for the release of data) and information on the Bank of Canada are available on the Internet at the Bank of Canada Web site: www.bank-banque-canada.ca. For information on the contents of the *Weekly Financial Statistics* contact Maureen Tootle 613 782-7333 or wfsmail@bankofcanada.ca

To subscribe to this e-publication:

You may subscribe through the Bank of Canada's website (www.bankofcanada.ca/en/messenger/index.html) to receive an email alert when new issues of the above publication is released. Other Bank of Canada publications are available from this web page, as well.

As of 4 January 2008, *Weekly Financial Statistics* is available electronically only, free of charge on the Bank of Canada's website at: <http://www.bankofcanada.ca/en/wfsgen.html>. If your subscription to the print version of the *Bank of Canada Banking and Financial Statistics* or the *Weekly Financial Statistics* is due to expire in 2008, a reimbursement will be issued for the unexpired term of the subscription.

For further information, please contact Publications Distribution at:

publications@bankofcanada.ca
Publications Distribution Services
Communications Department
Bank of Canada
Ottawa, Ontario K1A 0G9
613 782-8248
1 877 782-8248 (toll free in North America)

Bulletin hebdomadaire de statistiques financières

On peut consulter le Bulletin hebdomadaire de statistiques financières (y compris le calendrier des dates de publication des données) et obtenir des renseignements sur la Banque du Canada dans Internet (site Web) à l'adresse suivante : www.bank-banque-canada.ca. Pour en savoir plus sur le contenu du Bulletin hebdomadaire de statistiques financières, prière de communiquer avec Maureen Tootle au 613 782-7333 ou à l'adresse électronique wfsmail@banqueducanada.ca

Abonnement aux publications électroniques

Vous pouvez vous abonner au service de messagerie électronique dans le site Web de la Banque du Canada, à l'adresse www.banqueducanada.ca/fr/messenger/index.html, pour être avisé par courriel lorsque paraît une nouvelle livraison des publications susmentionnées. Vous pouvez également vous servir de cette page Web pour être informé de la parution d'autres publications de la Banque du Canada.

À compter du 4^{ème} janvier 2008, le Bulletin hebdomadaire de statistiques financières sera disponible en format électronique seulement. Cette publication est maintenant accessible gratuitement dans le site Web de la Banque du Canada, à l'adresse <http://www.banqueducanada.ca/fr/wfsgen-f.html>. Si votre abonnement à la version imprimée du document Statistiques bancaires et financières de la Banque du Canada ou du Bulletin hebdomadaire de statistiques financières expire en 2008, vous recevrez un remboursement équivalant aux mois non utilisés.

Pour obtenir de plus amples renseignements à ce sujet, veuillez vous adresser au Service de la diffusion des publications, à l'adresse publications@banqueducanada.ca.

*Service de la diffusion des publications
Département des Communications
Banque du Canada
Ottawa (Ontario) K1A 0G9
613 782-8248
1 877 782-8248 (sans frais en Amérique du Nord)*

Contents may be reproduced or referred to provided that the Weekly Financial Statistics with its date, is specifically quoted as the source.

Reproduction autorisée à condition que la source—Bulletin hebdomadaire de statistiques financières—et la date soient formellement indiquées.

Average of Wednesdays and Wednesday		BANK OF CANADA: ASSETS AND LIABILITIES (Millions of dollars)							BFS Table B2	
Moyenne mensuelle des mercredis ou données du mercredi		BANQUE DU CANADA : ACTIF ET PASSIF (En millions de dollars)							SBF Tableau B2	
		Assets			Total assets or liabilities and capital	Liabilities and capital				
		Actif			Total de l'actif ou du passif et capital	Passif et capital				
		Government of Canada direct and guaranteed securities	Advances	All other assets		Notes in circulation ¹	Canadian dollar deposits		All other liabilities and capital	
		Titres émis ou garantis par le gouvernement canadien	Avances	Autres éléments de l'actif		Billets en circulation ¹	Dépôts en dollars canadiens		Autres éléments du passif et capital	
		Treasury bills	Total bonds				Government of Canada	Members of the Canadian Payments Association		
		Bons du Trésor	Total des obligations				Gouvernement canadien	Membres de l'Association canadienne des paiements		
		V36598	V36599	V36648	V36649	V36596	V36639	V36642	V36650	V36646
		V36612	V36613	V36634	V36635	V36610	V36625	V36628	V36636	V36632
2007	A	20,289	30,597	8	435	51,330	47,949	2,210	229	942
	S	20,860	29,420	1	268	50,549	47,950	1,444	201	954
	O	20,205	29,830	-	737	50,772	47,916	1,390	400	1,067
	N	20,487	30,159	-	490	51,136	47,791	2,123	152	1,071
	D	20,729	29,299	-	2,479	52,508	49,107	2,221	318	862
2007	D	5	20,825	-	265	50,346	48,104	1,101	300	841
	12	20,832	29,285	-	889	51,005	48,269	1,445	423	869
	19	20,621	29,314	-	4,225	54,160	49,330	3,683	300	847
	26	20,638	29,343	-	4,539	54,520	50,724	2,656	250	890
2008	J	2	20,291	-	4,244	53,903	50,157	2,601	300	847

Changes from the date indicated: / Variations par rapport à la date indiquée :

2007	J	3	2,762	-1,024	-16	2,123	3,845	2,171	1,186	284	207
2007	D	26	-347	25	-	-295	-617	-567	-55	50	-43

Monthly and week ending Wednesday		BANK OF CANADA (Millions of dollars)							BFS Table B3	
Données mensuelles et de la semaine se terminant le mercredi		BANQUE DU CANADA (En millions de dollars)							SBF Tableau B3	
		Positions of members of the Canadian Payments Association with the Bank of Canada								
		Total overdraft loans			Total positive balances ²		Special deposit accounts			
		Total des prêts pour découvert			Total soldes créditeurs ²		Comptes spéciaux de dépôt			
		Total amount	Days transacted	Total amount	Days transacted	Total amount	Days transacted			
		Montant total	Nombre de jours	Montant total	Nombre de jours	Montant total	Nombre de jours			
		V41838377	V41838378	V41838379	V41838380	V41838381	V41838382			
		V41838391	V41838392	V41838393	V41838394	V41838395	V41838396			
2007	J	195	6	2,885	21	-	-			
	A	109	7	8,299	21	-	-			
	S	67	6	5,284	19	-	-			
	O	847	5	10,000	22	-	-			
	N	30	2	5,910	21	-	-			
2007	N	7	-	1,450	5	-	-			
	14	-	-	400	4	-	-			
	21	-	-	1,982	5	-	-			
	28	10	1	1,743	5	-	-			
	D	5	30	1,798	5	-	-			
	12	475	3	1,591	5	-	-			
	19	-	-	1,895	5	-	-			
	26	4	1	901	3	-	-			
2008	J	2	1	1,578	4	-	-			

- (1) Includes currency both inside and outside deposit-taking financial institutions. / Inclut à la fois les billets détenus par les institutions de dépôt et les billets en circulation.
(2) Excludes special deposit accounts. / Ne comprend pas les comptes spéciaux de dépôt.

Monthly and week ending Wednesday Données mensuelles et de la semaine se terminant le mercredi		BANK OF CANADA (Millions of dollars) <i>BANQUE DU CANADA (En millions de dollars)</i>				continued <i>suite</i>			
		Bank of Canada special purchase and resale agreements/sale and repurchase agreements intervention <i>Intervention de la Banque du Canada dans le cadre de prises en pension spéciales ou de cessions en pension</i>				Other Bank of Canada operations <i>Autres opérations de la Banque du Canada</i>			
		Special purchase and resale agreements <i>Prises en pension spéciales</i>		Sale and repurchase agreements <i>Cessions en pension</i>		Term purchase and resale <i>Prises en pension à plus d'un jour</i>		Securities lending operations <i>Opérations de prêt de titres</i>	
		Total amount <i>Montant total</i>	Days transacted <i>Nombre de jours</i>	Total amount <i>Montant total</i>	Days transacted <i>Nombre de jours</i>	Total amount <i>Montant total</i>	Days transacted <i>Nombre de jours</i>	Total amount <i>Montant total</i>	Days transacted <i>Nombre de jours</i>
		V41838383 V41838397	V41838384 V41838398	V41838385 V41838399	V41838386 V41838400	V41838387 V41838401	V41838388 V41838402	V41838389 V41838403	V41838390 V41838404
2007	J	7,543	11	-	-	-	-	1,278	4
	A	6,143	6	-	-	-	-	-	-
	S	2,072	2	-	-	-	-	-	-
	O	7,481	13	-	-	-	-	-	-
	N	6,924	7	420	1	-	-	225	1
2007	N	7	-	-	-	-	-	-	-
	14	-	-	420	1	-	-	-	-
	21	2,980	3	-	-	-	-	225	1
	28	2,974	3	-	-	-	-	-	-
	D	5	2,790	3	-	-	-	-	-
	12	2,690	4	-	-	-	-	-	-
	19	1,640	3	-	-	4,000	2	-	-
	26	855	2	-	-	-	-	-	-
2008	J	2	700	1	-	-	-	-	-

Monthly Average Moyenne mensuelle		CHARTERED BANK ASSETS (Millions of dollars) <i>ACTIF DES BANQUES À CHARTE (En millions de dollars)</i>							BFS Table C1 <i>SBF Tableau C1</i>	
		Canadian dollar assets <i>Avoirs en dollars canadiens</i>								
		Liquid assets <i>Avoirs de première liquidité</i>								
		Bank of Canada notes and coin <i>Pièces et billets de la Banque du Canada</i>	Bank of Canada deposits <i>Dépôts à la Banque du Canada</i>	Treasury bills (amortized value) <i>Bons du Trésor (valeur après amortissement)</i>	Government of Canada direct and guaranteed bonds <i>Obligations émises ou garanties par le gouvernement canadien</i>	Call and short loans <i>Prêts à vue ou à court terme</i>	Holdings of selected short-term assets <i>Divers avoirs à court terme</i>		Total <i>Total</i>	
							Short-term paper <i>Papier à court terme</i>	Other ¹ <i>Autres¹</i>		
		V36690	V36691	V36693	V36695	V36696	V36697	V36702	V36882	V36853
2006	F	3,488	51	30,454	29,675	41,658	2,313	22,777	21,033	151,449
	M	3,242	47	33,844	32,233	45,306	2,467	24,029	24,256	165,425
	A	3,491	35	32,447	34,093	46,324	2,522	24,812	23,608	167,332
	M	3,641	243	34,038	33,206	45,941	2,576	23,034	23,844	166,521
	J	3,530	127	32,757	33,875	51,502	2,363	24,811	23,949	172,913
	J	3,663	382	30,314	34,005	54,208	2,428	25,129	22,969	173,099
	A	4,210	231	28,944	34,097	55,755	2,967	23,665	23,959	173,827
	S	3,626	67	28,290	35,546	50,471	3,787	22,943	23,055	167,786
	O	3,672	99	29,172	39,034	49,322	3,885	23,653	24,279	173,117
	N	3,647	280	34,535	38,829	50,150	3,710	23,820	22,881	177,852
	D	4,112	255	34,154	37,910	56,165	3,947	26,562	23,743	186,848
2007	J	3,741	68	30,475	40,089	54,986	3,308	25,432	22,845	180,942
	F	3,625	174	31,941	38,586	54,990	2,902	24,781	24,494	181,493
	M	3,534	292	35,532	39,465	57,774	3,254	27,698	25,643	193,191
	A	3,692	252	32,664	35,613	56,193	3,548	28,424	26,083	186,470
	M	3,799	308	29,973	34,258	57,697	3,875	27,555	28,039	185,504
	J	3,729	183	29,019	37,680	56,333	3,722	29,071	28,111	187,849
	J	3,914	454	28,587	33,431	54,142	2,756	29,934	27,262	180,481
	A	3,867	495	25,500	34,424	59,176	3,470	32,976	31,159	191,068
	S	3,771	611	21,801	35,761	59,624	3,610	41,670	30,518	197,366
	O	3,860	420	21,725	34,447	58,383	2,952	39,454	31,248	192,489
	N	4,085	617	22,595	36,512	56,770	3,384	36,187	30,583	190,733

(1) Consists of bankers' acceptances and deposits with other regulated financial institutions.
Représente les acceptations bancaires et les dépôts dans les autres institutions financières réglementées.

Monthly Average Moyenne mensuelle		CHARTERED BANK ASSETS (Millions of dollars) <i>ACTIF DES BANQUES À CHARTE (En millions de dollars)</i>										continued suite		
		Canadian dollar assets <i>Avoirs en dollars canadiens</i>												
		Less liquid assets <i>Avoirs de seconde liquidité</i>												
		Non-mortgage loans <i>Prêts non hypothécaires</i>												
		Personal <i>Personnels</i>			Federal government, provinces and municipalities <i>Gouvernement fédéral, provinces et municipalités</i>		To Canadian residents for business purposes <i>À des résidents canadiens à des fins commerciales</i>			To non-residents for business purposes <i>À des non-résidents à des fins commerciales</i>		Total <i>Total</i>		
		Personal loan plans <i>Prêts personnels à tempérament</i>	Credit cards <i>Cartes de crédit</i>	Personal lines of credit <i>Marges de crédit personnelles</i>	Other <i>Autres</i>	Reverse repos <i>Prises en pension</i>	Business loans <i>Prêts aux entreprises</i>	Leasing receivables <i>Créances résultant du crédit-bail</i>	Reverse repos <i>Prises en pension</i>	Business loans <i>Prêts aux entreprises</i>				
		V36867	V36868	V36869	V36870	V36720	V36862	V36863	V36864	V36719	V36859	V36860	V36855	
2006	F	40,391	34,697	113,122	19,937	2,841	71,259	141,632	1,059	6,105	18,615	3,839	452,437	
	M	40,689	34,675	115,030	20,580	2,922	74,625	144,262	814	6,080	16,719	3,604	459,187	
	A	40,734	35,269	116,005	20,718	2,787	82,427	144,545	906	6,201	17,989	4,442	471,117	
	M	40,885	36,473	117,693	21,578	2,610	78,386	146,513	1,259	6,270	18,585	4,184	473,178	
	J	41,093	37,374	119,212	21,734	2,627	83,144	148,994	855	6,368	17,963	4,921	483,431	
	J	41,273	37,350	120,730	21,390	2,724	81,027	151,248	1,137	6,467	17,014	5,277	484,501	
	A	41,252	38,571	121,650	20,945	2,762	84,104	152,007	890	6,521	19,106	5,316	492,234	
	S	41,252	39,646	123,413	20,913	2,789	84,934	151,953	793	6,589	19,542	4,725	495,756	
	O	41,264	39,561	122,462	20,568	2,703	90,196	151,629	810	6,659	18,090	4,865	497,997	
	N	40,936	38,627	123,310	20,908	2,762	92,559	152,994	1,118	6,655	17,232	5,088	501,071	
	D	40,773	39,917	124,087	20,910	2,976	101,143	152,151	1,104	6,653	15,661	5,526	509,795	
	2007	J	40,630	40,037	124,486	21,020	2,966	96,849	150,418	721	6,722	14,773	5,281	503,182
		F	40,748	38,672	125,629	21,110	3,124	100,862	153,377	489	6,757	15,526	4,890	510,694
		M	41,003	39,229	127,910	21,900	3,062	100,604	157,302	613	6,790	15,820	5,435	519,054
A		41,258	39,988	128,798	21,744	3,019	99,558	160,732	764	6,867	15,256	5,582	522,801	
M		41,683	41,434	130,525	22,161	2,912	101,349	163,515	792	6,922	15,857	4,927	531,286	
J		42,244	42,343	132,295	22,118	2,998	102,989	166,555	864	7,002	17,449	5,360	541,353	
J		42,703	42,637	133,933	22,487	3,208	98,508	169,667	1,220	7,120	18,456	5,291	544,009	
A		43,071	43,147	135,329	22,553	3,423	103,957	172,253	1,309	7,180	19,228	5,783	555,924	
S		43,276	44,286	137,142	21,924	3,474	104,855	175,419	1,303	7,344	21,033	6,067	564,818	
O		43,612	45,419	138,783	21,921	3,285	99,023	178,677	1,222	7,960	20,016	5,402	564,097	
N		43,626	46,340	140,406	22,276	2,985	100,155	178,645	1,185	8,011	20,365	5,305	568,113	

Monthly Average Moyenne mensuelle		CHARTERED BANK ASSETS (Millions of dollars) <i>ACTIF DES BANQUES À CHARTE (En millions de dollars)</i>								continued suite		
		Canadian dollar assets <i>Avoirs en dollars canadiens</i>								Total Canadian dollar assets <i>Ensemble des avoirs en dollars canadiens</i>	Net foreign currency assets <i>Avoirs nets en monnaies étrangères</i>	
		Less liquid assets <i>Avoirs de seconde liquidité</i>										
		Mortgages <i>Prêts hypothécaires</i>			Total <i>Total</i>	Canadian securities ¹ <i>Titres canadiens¹</i>			Total <i>Total</i>			
		Residential <i>À l'habitation</i>	Non-residential <i>Sur immeubles non résidentiels</i>	Total <i>Total</i>		Provincial and municipal <i>Provinces et municipalités</i>	Corporate <i>Sociétés</i>	Total <i>Total</i>				
		V36724	V36718	V36857	V36723	V36865	V36728	V36725	V36703	V36852	V36686	
2006	F	392,107	19,793	411,900	864,337	20,931	142,248	163,179	1,027,516	1,385,214	-25,841	
	M	392,050	19,597	411,648	870,834	20,682	141,790	162,472	1,033,307	1,370,069	-27,548	
	A	395,732	19,507	415,239	886,356	19,432	144,072	163,504	1,049,860	1,418,077	-35,237	
	M	400,651	19,471	420,122	893,300	19,997	142,778	162,775	1,056,075	1,432,370	-25,174	
	J	403,340	19,555	422,895	906,326	19,861	141,021	160,881	1,067,207	1,457,949	-35,981	
	J	407,939	19,474	427,412	911,913	19,414	145,738	165,153	1,077,066	1,424,085	-38,555	
	A	411,725	19,580	431,304	923,538	19,541	146,321	165,861	1,089,399	1,447,202	-35,594	
	S	415,085	19,642	434,728	930,484	19,882	147,236	167,118	1,097,602	1,455,541	-32,473	
	O	417,378	19,707	437,085	935,081	20,050	151,633	171,684	1,106,765	1,451,669	-27,957	
	N	420,830	19,808	440,638	941,709	21,222	156,721	177,943	1,119,652	1,466,089	-24,555	
	D	420,819	19,813	440,632	950,427	20,801	160,629	181,430	1,131,858	1,466,515	-14,989	
	2007	J	419,367	19,884	439,250	942,432	21,022	164,844	185,867	1,128,299	1,451,553	-11,469R
		F	423,152	19,978	443,131	953,825	21,525	168,537	190,063	1,143,888	1,478,168	-13,916R
		M	424,526	19,961	444,487	963,541	21,394	171,799	193,194	1,156,735	1,520,382	-23,658R
A		430,390	20,113	450,503	973,304	21,112	172,794	193,906	1,167,211	1,554,589	-24,779R	
M		437,075	20,347	457,422	988,707	21,374	177,688	199,062	1,187,769	1,589,552	-28,732R	
J		441,812	20,422	462,234	1,003,586	21,338	182,545	203,884	1,207,470	1,612,742	-40,602R	
J		449,258	20,460	469,718	1,013,727	22,715	185,410	208,125	1,221,852	1,614,920	-36,512R	
A		454,608	20,358	474,965	1,030,890	22,528	185,578	208,107	1,238,997	1,635,596	-40,074R	
S		451,425	20,593	472,017	1,036,836	23,067	192,840	215,907	1,252,743	1,678,783	-38,310R	
O		453,788	20,737	474,526	1,038,623	23,943	197,167	221,110	1,259,733	1,692,095	-34,915R	
N		459,606	21,249	480,855	1,048,968	23,418	195,536	218,954	1,267,922	1,675,758	-25,783R	

(1) Excludes short-term paper. / À l'exclusion du papier à court terme.

Monthly Average Moyenne mensuelle		CHARTERED BANK LIABILITIES (Millions of dollars) PASSIF DES BANQUES À CHARTE (En millions de dollars)							BFS Table C2 SBF Tableau C2		
		Canadian dollar deposits Dépôts en dollars canadiens									
		Personal deposits Dépôts des particuliers					Non-personal deposits Dépôts autres que ceux des particuliers				
		Chequable Transférables par chèque		Non-chequable Non transférables par chèque		Fixed term À terme fixe		Total Total			
				Tax sheltered Abris fiscaux		Other Autres					
				Tax sheltered Abris fiscaux		Tax sheltered Abris fiscaux					
2006	F	121,717	12,673	73,022	79,295	178,679	465,385	154,368	9,612	226,694	390,674
	M	119,712	13,605	72,413	80,118	181,450	467,297	154,619	8,927	231,474	395,019
	A	123,053	12,857	73,249	80,196	184,456	473,810	159,384	9,187	224,201	392,772
	M	124,391	12,541	70,614	80,081	185,731	473,358	161,921	9,033	229,492	400,445
	J	124,537	12,299	70,734	79,974	188,119	475,662	167,109	9,286	232,186	408,582
	J	125,059	12,183	70,691	79,909	191,448	479,290	169,731	9,054	229,130	407,915
	A	124,352	12,232	71,139	79,958	194,347	482,028	169,122	8,849	236,446	414,417
	S	124,413	12,260	71,223	80,036	197,152	485,084	171,801	9,297	240,608	421,707
	O	124,403	12,408	71,624	79,893	197,719	486,047	175,373	9,280	242,023	426,676
	N	126,078	12,783	72,731	79,898	198,818	490,308	178,987	8,992	244,297	432,276
	D	129,534	12,915	73,718	79,611	199,590	495,369	185,622	9,384	245,212	440,219
2007	J	127,582R	12,826	74,904	79,020	200,462	494,793R	179,762	9,328	244,442	433,532
	F	127,851R	13,477	74,994	79,099	201,414	496,835R	176,915	9,096	253,487	439,498
	M	126,468R	14,959	74,727	79,423	202,915	498,492R	177,163	9,205	252,565	438,932
	A	130,702R	13,971	75,895	79,205	203,298	503,072R	181,356	9,295	248,889	439,539
	M	131,860R	13,811	76,541	78,973	202,010	503,194R	182,561	9,148	254,385	446,094
	J	134,316R	13,777	77,210	78,754	202,673	506,730R	189,205	9,282	252,242	450,728
	J	134,686R	13,564	77,337	78,627	206,606	510,820R	192,584	9,328	253,576	455,488
	A	133,959R	13,579	77,748	78,430	208,136	511,852R	192,780	9,673	276,788	479,241
	S	134,620R	13,634	77,743	78,381	210,351	514,729R	195,512	9,829	298,957	504,298
	O	132,754R	13,788	77,584	78,385	210,615	513,127R	193,349	9,353	306,846	509,548
	N	133,959R	13,931	78,049	78,409	212,409	516,757R	194,882	10,142	309,322	514,346
Monthly Average Moyenne mensuelle		CHARTERED BANK LIABILITIES (Millions of dollars) PASSIF DES BANQUES À CHARTE (En millions de dollars)									
		Canadian dollar deposits Dépôts en dollars canadiens									
		Total deposits held by general public Ensemble des dépôts du public		Government of Canada deposits Dépôts du gouvernement canadien		Gross deposits Montant brut des dépôts		Bankers' acceptances outstanding Acceptations bancaires en circulation		Subordinated debt payable in Canadian dollars Dette subordonnée payable en dollars canadiens	
				Total Total		Of which: Term Dont : À terme fixe					
2006	F	856,059	2,230	2,003	858,288	44,655	25,150				
	M	862,317	2,941	2,607	865,258	44,874	25,156				
	A	866,583	2,266	1,884	868,849	46,377	26,503				
	M	873,804	2,429	2,072	876,233	47,575	26,902				
	J	884,244	1,653	1,329	885,897	47,395	26,663				
	J	887,205	2,053	1,744	889,257	49,360	26,589				
	A	896,445	1,953	1,644	898,398	50,186	25,937				
	S	906,791	2,201	1,833	908,992	49,813	25,682				
	O	912,723	1,532	1,229	914,254	50,061	25,350				
	N	922,584	2,381	2,056	924,966	53,848	25,596				
	D	935,587	2,048	1,620	937,635	54,339	27,133				
2007	J	928,325R	1,441	1,163	929,766R	54,741	28,272				
	F	936,333R	2,288	2,005	938,621R	57,627	28,199				
	M	937,425R	2,990	2,682	940,415R	58,917	28,268				
	A	942,611R	2,362	2,032	944,973R	58,856	28,823				
	M	949,288R	2,620	2,309	951,907R	59,899	28,749				
	J	957,458R	1,826	1,501	959,284R	59,431	28,448				
	J	966,308R	1,920	1,621	968,228R	59,248	29,550				
	A	991,092R	2,255	1,961	993,347R	60,784	29,740				
	S	1,019,027R	2,357	2,032	1,021,384R	63,491	29,310				
	O	1,022,675R	1,675	1,382	1,024,350R	64,659	29,104				
	N	1,031,103R	2,380	2,108	1,033,482R	64,809	31,100				

Monthly Average Moyenne mensuelle	CHARTERED BANK FOREIGN CURRENCY ITEMS (Millions of dollars) <i>EFFETS EN MONNAIES ÉTRANGÈRES DES BANQUES À CHARTE (En millions de dollars)</i>							
	Net foreign currency assets <i>Avoirs nets en monnaies étrangères</i>		Foreign currency business with Canadian residents <i>Opérations en monnaies étrangères avec des résidents canadiens</i>					
			Securities <i>Titres</i>	Loans <i>Prêts</i>	Of which: Reverse repos <i>Dont: Prises en pension</i>	Deposits <i>Dépôts</i>	Other <i>Autres</i>	Total <i>Total</i>
			Total	Total		Deposits of banks <i>Dépôts des banques</i>		
	V36686	V36846	V36877	V36878	V36875	V36876	V36872	
2006 F	-25,841	27,684	23,096	3,043	2,611	84,341	86,952	
M	-27,548	26,855	22,721	2,699	2,028	86,687	88,715	
A	-35,237	26,645	22,966	2,704	2,308	84,531	86,840	
M	-25,174	25,614	22,188	1,901	2,261	86,743	89,004	
J	-35,981	25,499	22,533	1,729	2,408	87,965	90,373	
J	-38,555	25,938	22,288	1,539	2,816	89,268	92,084	
A	-35,594	25,840	21,157	1,360	3,319	88,575	91,894	
S	-32,473	25,772	20,561	1,324	2,980	90,437	93,417	
O	-27,957	27,411	21,233	1,399	3,108	93,156	96,264	
N	-24,555	29,363	23,065	1,851	2,762	97,831	100,593	
D	-14,989	32,840	24,550	1,985	2,701	103,081	105,782	
2007 J	-11,469R	34,892	23,831	1,730	2,186	102,881R	105,066R	
F	-13,916R	33,089	24,295	1,847	2,812	102,571R	105,383R	
M	-23,658R	35,903	24,375	1,994	2,946	107,685R	110,631R	
A	-24,779R	34,611	24,720	2,463	4,036	109,312R	113,348R	
M	-28,732R	35,655	23,714	2,026	4,011	114,187R	118,197R	
J	-40,602R	37,356	22,316	1,902	3,365	117,622R	120,987R	
J	-36,512R	36,417	24,873	1,714	3,006	117,864R	120,870R	
A	-40,074R	36,208	28,759	1,358	2,700	117,680R	120,380R	
S	-38,310R	35,396	25,666	1,127	3,414	113,698R	117,113R	
O	-34,915R	32,759	24,183	1,056	3,065	111,962R	115,027R	
N	-25,783R	33,281	27,173	1,396	2,362	124,864R	127,225R	

Monthly Average Moyenne mensuelle	SELECTED SEASONALLY ADJUSTED SERIES: CHARTERED BANK ASSETS AND LIABILITIES (Millions of dollars) <i>QUELQUES STATISTIQUES BANCAIRES DÉSAISONNALISÉES : AVOIRS ET ENGAGEMENTS DES BANQUES À CHARTE (En millions de dollars)</i>										BFS Table C8 SBF Tableau C8
	Canadian dollar assets <i>Avoirs en dollars canadiens</i>							Canadian dollar deposits <i>Dépôts en dollars canadiens</i>			
	Total ¹	Less liquid assets ¹ <i>Avoirs de seconde liquidité¹</i>	General loans ¹ <i>généraux¹</i>	Total personal loans <i>Ensemble des prêts personnels</i>	Business loans ¹ <i>Prêts aux entreprises¹</i>	Residential mortgages ¹ <i>hypothécaires à l'habitation¹</i>	Bankers' acceptances <i>Acceptations bancaires</i>	Personal deposits <i>Dépôts des particuliers</i>	Non-personal demand and notice deposits <i>Dépôts à vue et à préavis autres que ceux des particuliers</i>		
	Total ¹							Total <i>Ensemble</i>	of which: Demand and notice deposits <i>Dont: Dépôts à vue et à préavis</i>	Term ¹ <i>À terme fixe¹</i>	
	V37133	V37112	V37154	V37119	V37120	V37130	V37140	V41552791	V41552799	V37135	V41552800
2006 F	1,385,214	1,027,516	443,491	210,213	235,345	392,107	45,431	464,887	207,439	257,974	166,260
M	1,370,069	1,033,307	450,184	211,233	239,210	392,050	45,082	467,688	207,465	261,568	168,300
A	1,418,077	1,049,860	462,129	213,734	249,403	395,732	45,569	472,490	208,651	264,651	170,644
M	1,432,370	1,056,075	464,298	216,956	247,668	400,651	47,447	473,061	207,031	265,812	172,184
J	1,457,949	1,067,207	474,435	218,568	255,022	403,340	47,537	474,581	205,563	268,093	174,882
J	1,424,085	1,077,066	475,309	220,235	254,567	407,939	48,867	478,924	206,992	271,357	177,999
A	1,447,202	1,089,399	482,951	221,553	260,534	411,725	49,033	481,766	207,407	274,304	179,510
S	1,455,541	1,097,602	486,379	223,515	261,154	415,085	49,262	486,221	208,605	277,188	181,726
O	1,451,669	1,106,765	488,634	223,503	264,779	417,378	50,195	487,731	209,754	277,612	183,890
N	1,466,089	1,119,652	491,653	224,107	267,873	420,830	52,602	491,530	212,517	278,716	185,991
D	1,466,515	1,131,858	500,166	224,976	274,480	420,819	55,641	494,710	215,619	279,201	187,404
2007 J	1,451,553	1,128,299	493,494	226,858	267,321	419,367	56,942	494,830R	215,396R	279,482	188,350
F	1,478,168	1,143,888	500,813	228,477	274,654	423,152	58,687	496,322R	216,363R	280,513	188,589
M	1,520,382	1,156,735	509,203	230,407	279,160	424,526	59,234	498,901R	218,025R	282,339	191,748
A	1,554,589	1,167,211	512,916	233,037	281,128	430,390	57,829	501,732R	220,003R	282,503	192,813
M	1,589,552	1,187,769	521,452	236,173	285,648	437,075	59,742	502,942R	221,727R	280,982	192,950
J	1,612,742	1,207,470	531,353	238,035	292,353	441,812	59,564	505,688R	223,156R	281,427	196,703
J	1,614,920	1,221,852	533,681	241,188	291,921	449,258	58,572	510,392R	224,526R	285,234	201,073
A	1,635,596	1,238,997	545,321	243,115	301,221	454,608	59,348	511,583R	224,963R	286,566	204,474
S	1,678,783	1,252,743	554,001	244,676	307,373	451,425	62,809	515,839R	226,738R	288,732	206,205
O	1,692,095	1,259,733	552,852	249,252	303,117	453,788	64,924	514,810R	225,554R	289,001	201,780
N	1,675,758	1,267,922	557,117	253,029	304,469	459,606	63,286	518,022R	226,912R	290,818	202,847

(1) Unadjusted because it does not show stable seasonality / Ces données ne présentent pas de variations saisonnières stables, elles ne sont pas désaisonnalisées

FINANCIAL MARKET STATISTICS STATISTIQUES DU MARCHÉ FINANCIER																
Effective date (year, month, day) Date d'entrée en vigueur (année, mois, jour)	Bank Rate Taux officiel d'escompte	Operating band Fourchette opérationnelle		Target overnight rate Taux cible du financement à un jour	Wednesday Le mercredi	Chartered bank administered interest rates Taux d'intérêt administrés des banques à charte										
		Low Bas	High Haut			Prime business Taux de base des prêts aux entreprises	Conventional mortgage Prêts hypothécaires ordinaires		Non-chequable savings deposits Dépôts d'épargne non transférables par chèque	Daily interest savings (balances over \$100,000) Comptes d'épargne à intérêt quotidien (soldes supérieurs à 100 000 \$)	5-year personal fixed term Dépôts à 5 ans des particuliers	Guaranteed investment certificates Certificats de placement garantis				
							1 year À 1 an	5 year À 5 ans				1 year À 1 an	5 year À 5 ans			
V39078		V39076	V39077	V39079	V121796		V121763	V121764	V121766	V121776	V121765	V121771	V121773			
2004 3 02	2.50	2.00	2.50	2.25	2007 S 26	6.25	7.05	7.19	0.10	0.50	3.23	3.13	3.48			
4 13	2.25	1.75	2.25	2.00	O 3	6.25	7.05	7.19	0.10	0.50	3.23	3.13	3.48			
9 08	2.50	2.00	2.50	2.25	10	6.25	7.05	7.19	0.10	0.50	3.23	3.13	3.48			
10 19	2.75	2.25	2.75	2.50	17	6.25	7.25	7.44	0.10	0.50	3.23	3.13	3.48			
					24	6.25	7.25	7.44	0.10	0.50	3.23	3.13	3.48			
					31	6.25	7.25	7.44	0.10	0.50	3.23	3.13	3.48			
2005 9 07	3.00	2.50	3.00	2.75	N 7	6.25	7.25	7.44	0.10	0.50	3.23	3.13	3.48			
10 18	3.25	2.75	3.25	3.00	14	6.25	7.20	7.39	0.10	0.50	3.23	3.13	3.48			
					21	6.25	7.20	7.39	0.10	0.50	3.23	2.98	3.48			
					28	6.25	7.20	7.39	0.10	0.50	2.98	2.88	3.23			
2006 1 24	3.75	3.25	3.75	3.50	D 5	6.00	7.20	7.39	0.10	0.50	3.10	2.88	3.23			
3 07	4.00	3.50	4.00	3.75	12	6.00	7.20	7.39	0.10	0.50	3.10	2.73	3.13			
4 25	4.25	3.75	4.25	4.00	19	6.00	7.20	7.39	0.10	0.50	3.10	2.73	3.13			
5 24	4.50	4.00	4.50	4.25	26	6.00	7.35	7.54	0.10	0.50	3.10	2.88	3.23			
2007 7 10	4.75	4.25	4.75	4.50	2008 J 2	6.00	7.35	7.54	0.10	0.50	3.10	2.88	3.23			
12 04	4.50	4.00	4.50	4.25												

FINANCIAL MARKET STATISTICS STATISTIQUES DU MARCHÉ FINANCIER																
Wednesday and latest week Le mercredi et la dernière semaine	Treasury bills Bons du Trésor				Selected Government of Canada benchmark bond yields Quelques rendements d'obligations types du gouvernement canadien								Government of Canada marketable bonds, average yield Rendements moyens des obligations négociables du gouvernement canadien			
	1 month À 1 mois	3 month À 3 mois	6 month À 6 mois	1 year À 1 an	2 year À 2 ans	3 year À 3 ans	5 year À 5 ans	7 year À 7 ans	10 year À 10 ans	long-term À long terme	Real Return Bonds, long-term Obligations à long terme à rendement réel	1-3 year De 1 à 3 ans	3-5 year De 3 à 5 ans	5-10 year De 5 à 10 ans	Over 10 years De plus de 10 ans	
	V121777 V39063	V121778 V39065	V121779 V39066	V121780 V39067	V121786 V39051	V121787 V39052	V121788 V39053	V121789 V39054	V121790 V39055	V121791 V39056	V121808 V39057	V121755 V39059	V121756 V39060	V121757 V39061	V121758 V39062	
2007 S 26	3.90	3.97	4.21	4.29	4.16	4.25	4.29	4.34	4.41	4.50	2.15	4.22	4.28	4.36	4.50	
O 3	3.89	3.98	4.21	4.23	4.14	4.22	4.24	4.29	4.36	4.45	2.08	4.19	4.23	4.31	4.45	
10	3.93	3.97	4.30	4.44	4.36	4.40	4.39	4.41	4.44	4.89	2.10	4.40	4.40	4.42	4.48	
17	3.87	3.89	4.26	4.39	4.28	4.34	4.36	4.38	4.43	4.48	2.12	4.33	4.35	4.40	4.48	
24	3.94	3.88	4.20	4.28	4.12	4.18	4.19	4.22	4.28	4.37	2.02	4.18	4.18	4.24	4.38	
31	4.03	3.96	4.25	4.33	4.17	4.22	4.23	4.24	4.31	4.38	2.05	4.22	4.22	4.27	4.39	
N 7	3.92	3.97	4.20	4.24	3.98	4.07	4.13	4.16	4.25	4.36	2.07	4.06	4.11	4.19	4.36	
14	3.95	4.00	4.20	4.24	3.92	4.01	4.07	4.11	4.20	4.31	2.01	4.00	4.05	4.14	4.31	
21	3.92	3.97	4.19	3.92	3.55	3.65	3.76	3.85	4.00	4.23	2.08	3.64	3.73	3.90	4.21	
28	3.88	3.91	3.96	3.95	3.76	3.85	3.91	3.97	4.07	4.23	2.14	3.84	3.88	4.00	4.22	
D 5	3.77	3.81	3.83	3.84	3.55	3.64	3.71	3.80	3.93	4.16	2.04	3.60	3.68	3.84	4.14	
12	3.65	3.86	4.00	4.02	3.78	3.85	3.87	3.93	4.02	4.16	1.97	3.82	3.86	3.96	4.16	
19	3.73	3.80	3.99	3.98	3.76	3.83	3.85	3.89	3.98	4.09	1.89	3.80	3.84	3.92	4.09	
26	3.68	3.86	3.99	4.01	3.87	3.94	3.98	4.02	4.09	4.18	1.99	3.91	3.96	4.04	4.18	
2008 J 2	3.74	3.78	3.83	3.78	3.61	3.69	3.76	3.82	3.91	4.06	1.86	3.65	3.74	3.85	4.05	
2007 D 27	3.83	3.85	3.98	3.99	3.85	3.92	3.96	4.01	4.09	4.18	1.99	3.89	3.95	4.04	4.18	
28	3.77	3.83	3.98	3.95	3.77	3.85	3.89	3.94	4.02	4.12	1.93	3.81	3.88	3.97	4.12	
31	3.78	3.82	3.94	3.90	3.74	3.82	3.87	3.91	3.99	4.10	1.91	3.78	3.85	3.94	4.10	
2008 J 1																
2	3.74	3.78	3.83	3.78	3.61	3.69	3.76	3.82	3.91	4.06	1.86	3.65	3.74	3.85	4.05	

continued
suite

FINANCIAL MARKET STATISTICS
STATISTIQUES DU MARCHÉ FINANCIER

continued
suite

Wednesday and latest week <i>Le mercredi et la dernière semaine</i>	Bankers' acceptances <i>Acceptations bancaires</i>				Prime corporate paper rate <i>Taux du papier de premier choix des sociétés non financières</i>		Tuesday (effective date in brackets) <i>Le mardi (date d'entrée en vigueur entre parenthèses)</i>	Treasury bill auction <i>Adjudication de bons du Trésor</i>					
	1 month <i>À 1 mois</i>		3 month <i>À 3 mois</i>		Average yields <i>Rendement moyen</i>			Amount auctioned <i>Montant adjudgé</i>			Amount maturing <i>Montant arrivant à échéance</i>		
	V121750 V39068	V121775 V39071	V121809 V39072	V121812 V39074	3 month <i>À 3 mois</i>	6 month <i>À 6 mois</i>		1 year <i>À 1 an</i>	3 month <i>À 3 mois</i>	6 month <i>À 6 mois</i>		1 year <i>À 1 an</i>	
2007 S 26	4.84	4.88	5.03	5.03	2007 S 25		V121799	V121800	V121801	V121802	V121803	V121804	V121805
O 3	4.86	4.90	4.98	5.00	O 2	4.015	4.207	4.228	4,100	1,700	1,700	12,000	
10	4.87	4.88	4.95	5.00	9								
17	4.81	4.86	4.95	5.00	16	3.987	4.300	4.423	4,100	1,700	1,700	8,500	
24	4.70	4.73	4.77	4.80	23								
31	4.59	4.65	4.65	4.70	30	3.968	4.246	4.305	5,300	2,100	2,100	9,300	
N 7	4.59	4.65	4.66	4.70	N 6								
14	4.62	4.70	4.68	4.74	13	4.015	4.217	4.219	6,500	2,500	2,500	9,600	
21	4.63	4.74	4.70	4.78	20								
28	4.65	4.75	4.74	4.84	27	3.920	3.940	3.891	6,800	2,600	2,600	9,400	
D 5	4.55	4.65	4.59	4.74	D 4								
12	4.57	4.75	4.64	4.81	11	3.884	4.001	4.023	4,400	1,800	1,800	11,600	
19	4.58	4.77	4.62	4.81	18								
26	4.56	4.75	4.61	4.80	25(21)	3.862	4.003	3.997	4,100	1,700	1,700	7,700	
2008 J 2	4.53	4.63	4.59	4.78	2008 J 1								
2007 D 27	4.56	4.76	4.61	4.81	Effective 16 September 1997, the weekly issuance pattern of treasury bills was replaced by a 2-week cycle and the maturity of 3-month treasury bills was lengthened by 7 days. Since 19 March 1998 (after a transition phase of six months), the maturity pattern follows a 2-week cycle. <i>Le 16 septembre 1997, le calendrier hebdomadaire des adjudications de bons du Trésor du gouvernement du Canada a été remplacé par un cycle de deux semaines et l'échéance des bons du Trésor à trois mois à été prolongée de sept jours. Depuis le 19 mars 1998 (après une période de transition de six mois), le calendrier des échéances suit également un cycle de deux semaines.</i>								
28	4.58	4.73	4.61	4.81									
31	4.51	4.71	4.61	4.81									
2008 J 1													
2	4.53	4.63	4.59	4.78									

FINANCIAL MARKET STATISTICS
STATISTIQUES DU MARCHÉ FINANCIER

continued
suite

Wednesday <i>Le mercredi</i>	Selected U.S. dollar interest rates <i>Quelques taux d'intérêt pratiqués aux États-Unis</i>				U.S. Treasuries constant maturity <i>Obligations du Trésor américain à échéance fixe</i>		Forward premium or discount (-) U.S. dollars in Canada <i>Report ou déport (-) sur le dollar É.-U. au Canada</i>			
	Federal funds rate <i>Taux des fonds fédéraux</i>		Prime rate charged by banks <i>Taux de base des prêts bancaires</i>		Commercial paper (adjusted) <i>Papier commercial (taux corrigés)</i>		1 month <i>À 1 mois</i>		3 month <i>À 3 mois</i>	
	V121821	V121820	V121822	V121823	V121826	V4429275	V121793	V121807		
2007 S 26	4.78	7.75	4.80	4.85	4.27	4.63	-0.36	-0.36		
O 3	4.72	7.75	4.78	4.77	4.24	4.55	-0.24	-0.41		
10	4.75	7.75	4.78	4.80	4.37	4.65	-0.25	-0.29		
17	4.74	7.75	4.87	4.51	4.22	4.57	-0.25	-0.29		
24	4.73	7.75	4.81	4.68	3.99	4.36	-0.13	-0.13		
31	4.78	7.50	4.55	4.52	4.16	4.48	-0.13	-0.13		
N 7	4.33	7.50	4.55	4.52	3.92	4.34	0.00	-0.04		
14	4.54	7.50	4.53	4.44	3.86	4.28	0.00	0.04		
21	4.51	7.50	4.53	4.38	3.40	4.00	-0.12	-0.16		
28	4.53	7.50	4.48	4.51	3.50	4.03	-0.25	-0.16		
D 5	4.55	7.50	4.40	4.43	3.28	3.92	-0.60	-0.28		
12	4.39	7.25	4.29	4.21	3.41	4.05	-0.12	-0.12		
19	4.21	7.25	4.25	4.24	3.46	4.06	-0.12	-0.20		
26	4.25	7.25	4.26	4.22	3.72	4.30	-0.37	-0.29		
2008 J 2							-0.37	-0.29		

Month, week ending Mois ou semaine se terminant à la date indiquée	EXCHANGE RATES COURS DU CHANGE										BFS Table I1 SBF Tableau I1	
	U.S. dollar Dollar É.-U.				Canadian dollar in U.S. funds Dollar canadien		Other currencies Autres monnaies				Canadian-dollar effective exchange rate, index (CERI) ² Indice de taux de change effectif du dollar canadien (indice TCEC) ² 1992 = 100	
	Canadian dollars per unit En dollars canadiens par unité		Canadian cents per unit En cents canadiens par unité		3-month forward spread 3-mois forward spread		Average of noon spot rates Moyenne des cours du comptant à midi					
	Spot rates Cours du comptant				Report ou déport (-) à 3 mois Report ou déport (-) à 3 mois		Canadian dollars per unit En dollars canadiens par unité					
High Haut	Low Bas	Closing Clôture	Average noon Moyenne à midi	Closing Clôture	Average noon Moyenne à midi	Spot rates Cours du comptant	EMU ¹ Euro (UEM) ¹	British pound livre sterling	Swiss franc Franc suisse	Japanese yen Yen japonais		
V37433	V37434	V37432	V37426				V121742	V37430	V37429	V37456	V41498903	
2007 S	1.0583	0.9913	0.9948	1.0254	-0.09	-0.10	1.0052	1.4273	2.0696	0.8659	0.008916	117.51
O	1.0012	0.9440	0.9447	0.9752	-0.03	-0.06	1.0585	1.3882	1.9941	0.8306	0.008420	123.33
N	1.0020	0.9066	1.0000	0.9671	-0.04	-0.02	1.0000	1.4202	2.0017	0.8614	0.008714	123.93
D	1.0250	0.9756	0.9913	1.0031	-0.07	-0.06	1.0088	1.4607	2.0242	0.8803	0.008929	119.67
2007 D 5	1.0190	0.9901	1.0153	1.0035	-0.07	-0.05	0.9849	1.4759	2.0617	0.8932	0.009091	119.15
12	1.0194	1.0028	1.0132	1.0099	-0.03	-0.05	0.9870	1.4829	2.0584	0.8931	0.009041	118.48
19	1.0250	1.0017	1.0033	1.0118	-0.05	-0.05	0.9967	1.4595	2.0403	0.8785	0.008947	118.58
26	1.0009	0.9841	0.9850	0.9933	-0.07	-0.07	1.0152	1.4273	1.9675	0.8587	0.008729	121.21
2008 J 2	0.9973	0.9756	0.9928	0.9851	-0.07	-0.08	1.0073	1.4446	1.9577	0.8721	0.008790	121.50

Latest week: / Dernière semaine :

2007 D 27	0.9837	0.9785	0.9826	0.9811	-0.08	-0.08	1.0177	1.4325	1.9529	0.8599	0.008605	122.21
28	0.9820	0.9756	0.9805	0.9785	-0.08	-0.08	1.0199	1.4399	1.9501	0.8680	0.008664	122.38
31	0.9914	0.9801	0.9913	0.9881	-0.07	-0.07	1.0088	1.4428	1.9600	0.8720	0.008844	121.24
2008 J 1												121.24
2	0.9973	0.9872	0.9928	0.9927	-0.07	-0.07	1.0073	1.4630	1.9678	0.8883	0.009048	120.45

(1) The euro is the monetary unit of the European Economic and Monetary Union (EMU), which commenced on 1 January 1999. / L'euro est l'unité monétaire de l'Union économique et monétaire (UEM) européenne qui est entrée en vigueur le 1er janvier 1999.

(2) The Canadian-dollar effective exchange rate index (CERI) replaces the C-6 index as the Bank's new measure of the value of the Canadian dollar vis-à-vis the currencies of its most important trading partners. / L'indice de taux de change effectif du dollar canadien (indice TCEC) s'agit du nouvel indice que la Banque utilise pour mesurer la valeur du dollar canadien par rapport aux monnaies des principaux partenaires commerciaux du Canada. L'indice TCEC remplace l'indice C-6.

Month, week ending
Mois ou semaine se terminant à la date indiquée

Overnight money market financing rate
Taux des fonds à un jour

	V39050
2007 S	4.5340
O	4.5133
N	4.5173
D	4.2481
2007 D 5	4.2579
12	4.2573
19	4.2524
26	4.2610
2008 J 2	4.2463

Latest week: / Dernière semaine :

2007 D 27	4.2665
28	4.2586
31	4.2481
2008 J 1	
2	4.2463

Monthly Average Moyenne mensuelle		SELECTED MONETARY AGGREGATES AND THEIR COMPONENTS (Millions of dollars) AGRÉGATS MONÉTAIRES ET LEURS COMPOSANTES (En millions de dollars)									BFS Table E1 SBF Tableau E1		
		M2 (gross) M2 (brut)		Currency outside banks Monnaie hors banques		Personal deposits Dépôts des particuliers		Non-personal demand and notice deposits Dépôts à vue et à préavis autres que ceux des particuliers		Adjustments to M2 (gross) Ajustements à M2 (brut)	M2 (gross) Total Total de M2 (brut)	Seasonally adjusted Données désaisonnalisées	
		Unadjusted Données désaisonnalisées	Seasonally adjusted Données désaisonnalisées	Unadjusted Données désaisonnalisées	Seasonally adjusted Données désaisonnalisées	Non-chequable Non transférables par chèque	Fixed-term À terme fixe	Unadjusted Données désaisonnalisées	Seasonally adjusted Données désaisonnalisées	Non-chequable Non transférables par chèque	Unadjusted Données désaisonnalisées	Seasonally adjusted Données désaisonnalisées	
		V37173	V37148	V41552775	V41552802	V36818	V36823	V41552777	V41552803	V36828	V41552789	V41552786	V41552796
2006	F	44,375	45,009	121,717	122,195	85,694	257,974	154,368	156,695	9,612	204	673,943	676,192
	M	44,515	45,338	119,712	122,303	86,018	261,568	154,619	159,134	8,927	36	675,394	680,712
	A	45,002	45,543	123,053	123,230	86,106	264,651	159,384	161,591	9,187	-1,247	686,137	686,961
	M	45,383	45,611	124,391	123,771	83,155	265,812	161,921	163,228	9,033	-1,291	688,404	689,046
	J	45,848	45,743	124,537	123,294	83,033	268,093	167,109	165,725	9,286	-1,139	696,766	694,329
	J	46,380	45,937	125,059	123,832	82,874	271,357	169,731	168,837	9,054	-1,277	703,178	700,939
	A	46,114	45,841	124,352	123,754	83,372	274,304	169,122	170,003	8,849	-1,054	705,059	706,114
	S	46,769	46,428	124,413	124,590	83,483	277,188	171,801	172,289	9,297	-1,334	711,617	713,167
	O	46,936	46,650	124,403	125,230	84,032	277,612	175,373	174,657	9,280	-1,010	716,626	717,980
	N	47,117	46,947	126,078	126,538	85,514	278,716	178,987	177,075	8,992	-1,115	724,289	723,837
	D	48,035	47,254	129,534	128,397	86,634	279,201	185,622	178,446	9,384	-1,318	737,093	729,171
2007	J	47,246	47,369	127,582R	127,633R	87,729	279,482	179,762	179,226	9,328	-1,097	730,033R	729,765R
	F	46,824	47,493	127,851R	128,347R	88,471	280,513	176,915	179,579	9,096	-1,122	728,548R	730,944R
	M	46,868	47,730	126,468R	129,244R	89,686	282,339	177,163	182,295	9,205	-1,218	730,510R	736,242R
	A	47,417	47,973	130,702R	130,894R	89,866	282,503	181,356	183,703	9,295	-1,236	739,903R	740,547R
	M	47,907	48,150	131,860R	131,176R	90,351	280,982	182,561	183,895	9,148	-1,240	741,569R	742,136R
	J	48,313	48,197	134,316R	132,996R	90,987	281,427	189,205	187,532	9,282	-1,187	752,342R	749,690R
	J	48,656	48,189	134,686R	133,324R	90,900	285,234	192,584	191,582	9,328	-1,089	760,300R	757,959R
	A	48,917	48,638	133,959R	133,315R	91,327	286,566	192,780	193,955	9,673	-1,065	762,157R	763,521R
	S	49,037	48,680	134,620R	134,828R	91,377	288,732	195,512	196,238	9,829	-1,342	767,765R	769,490R
	O	48,910	48,622	132,754R	133,616R	91,372	289,001	193,349	192,520	9,353	-950	763,788R	765,153R
	N	48,618	48,445	133,959R	134,480R	91,980	290,818	194,882	192,806	10,142	-1,096	769,302R	768,924R

Monthly average or average of month-ends Moyenne mensuelle ou moyenne de fin de mois		SELECTED MONETARY AGGREGATES AND THEIR COMPONENTS (Millions of dollars) AGRÉGATS MONÉTAIRES ET LEURS COMPOSANTES (En millions de dollars)						continued suite	
		M3 (gross) M3 (brut)		Non-personal term deposits Dépôts à terme autres que ceux des particuliers		Foreign currency deposit of residents Dépôts en monnaies étrangères des résidents	Adjustments to M3 (gross) Ajustements à M3 (brut)	M3 (gross) Total Total de M3 (brut)	
		Unadjusted Données désaisonnalisées	Seasonally adjusted Données désaisonnalisées				Unadjusted Données désaisonnalisées	Seasonally adjusted Données désaisonnalisées	
		V41552786	V41552796	V36830	V36876	V37250	V41552785	V41552794	
2006	F	673,943	676,192	226,694	84,341	-7,541	977,437	980,949	
	M	675,394	680,712	231,474	86,687	-8,138	985,416	990,598	
	A	686,137	686,961	224,201	84,531	-6,933	987,937	990,836	
	M	688,404	689,046	229,492	86,743	-8,141	996,498	998,353	
	J	696,766	694,329	232,186	87,965	-7,088	1,009,830	1,005,542	
	J	703,178	700,939	229,130	89,268	-7,770	1,013,806	1,011,899	
	A	705,059	706,114	236,446	88,575	-8,459	1,021,622	1,022,233	
	S	711,617	713,167	240,608	90,437	-7,549	1,035,114	1,035,859	
	O	716,626	717,980	242,023	93,156	-8,098	1,043,707	1,044,823	
	N	724,289	723,837	244,297	97,831	-10,332	1,056,085	1,055,260	
	D	737,093	729,171	245,212	103,081	-9,961	1,075,425	1,064,503	
2007	J	730,033R	729,765R	244,442	102,881R	-11,959	1,065,396	1,066,996	
	F	728,548R	730,944R	253,487	102,571R	-14,865	1,069,741	1,073,321	
	M	730,510R	736,242R	252,565	107,685R	-11,950	1,078,809	1,084,089	
	A	739,903R	740,547R	248,889	109,312R	-11,425	1,086,678	1,089,868	
	M	741,569R	742,136R	254,385	114,187R	-11,954	1,098,188	1,100,352	
	J	752,342R	749,690R	252,242	117,622R	-10,947	1,111,258	1,106,825	
	J	760,300R	757,959R	253,576	117,864R	-10,020	1,121,719	1,119,737	
	A	762,157R	763,521R	276,788	117,680R	-13,140	1,143,485	1,144,353	
	S	767,765R	769,490R	298,957	113,698R	-13,528	1,166,893	1,167,605	
	O	763,788R	765,153R	306,846	111,962R	-12,386	1,170,210	1,171,100	
	N	769,302R	768,924R	309,322	124,864R	-12,504	1,190,984	1,189,952	

(1) Beginning December 2004, includes cooperative retail associations./Comprend les associations coopératives de détail depuis décembre 2004.

(2) Unadjusted because it does not show stable seasonality / Ces données ne présentant pas de variations saisonnières stables, elles ne sont pas désaisonnalisées

Monthly average or average of month-ends Moyenne mensuelle ou moyenne de fin de mois		SELECTED MONETARY AGGREGATES AND THEIR COMPONENTS (Millions of dollars) <i>AGRÉGATS MONÉTAIRES ET LEURS COMPOSANTES (En millions de dollars)</i>								continued suite									
		M2+ (gross) <i>M2+ (brut)</i>		Trust and mortgage loan companies ⁴ <i>Sociétés de fiducie ou de prêt hypothécaire⁴</i>		Credit unions and caisses populaires <i>Caisses populaires et crédit unions</i>		Life insurance company individual annuities <i>Compagnies d'assurance vie (rentes individuelles)</i>		Personal deposits at government owned savings institutions <i>Dépôts des particuliers aux caisses d'épargne publiques</i>		Money market mutual funds <i>Fonds communs de placement du marché monétaire</i>		Adjustments to M2+ (gross) <i>Ajustements à M2+ (brut)</i>		M2+ (gross) Total <i>Total de M2+ (brut)</i>		Unadjusted <i>Données non désaisonnalisées</i>	
		V41552786	V37235	V37138	V37239	V37243	V37244	V37245	V37251	V41552788	V41552798								
2006	M	675,394	14,651	14,651	155,114	38,233	8,461	45,283	-1,447	935,690	942,245								
	A	686,137	13,859	13,859	156,397	38,100	8,524	44,232	-183	947,066	948,954								
	M	688,404	13,981	13,981	158,227	37,989	8,605	43,894	-245	950,854	951,656								
	J	696,766	14,103	14,103	159,982	37,879	8,680	44,391	-308	961,492	957,901								
	J	703,178	14,217	14,217	161,076	37,828	8,749	44,608	-315	969,341	966,111								
	A	705,059	14,325	14,325	162,043	37,835	8,803	45,124	-265	972,925	973,301								
	S	711,617	14,431	14,431	162,674	37,843	8,871	46,142	-215	981,362	981,875								
	O	716,626	14,582	14,582	163,440	37,854	8,919	46,550	-153	987,818	988,458								
	N	724,289	14,778	14,778	165,413	37,868	8,988	46,936	-78	998,194	997,185								
	D	737,093	14,974	14,974	166,413	37,882	9,047	47,742	-2	1,013,148	1,005,376								
2007	J	730,033R	15,192	15,192	166,480	38,504	9,058	47,754	59	1,007,080R	1,007,497R								
	F	728,548R	15,419	15,419	167,227	39,674	9,110	48,179	103	1,008,260R	1,012,438R								
	M	730,510R	15,645	15,645	168,247	40,845	9,153	48,873	147	1,013,420R	1,020,498R								
	A	739,903R	15,759	15,759	169,913	41,249	9,166	48,979	166	1,025,134R	1,027,030R								
	M	741,569R	15,750	15,750	171,841	40,822	9,168	49,656	158	1,028,964R	1,029,888R								
	J	752,342R	15,740	15,740	173,149	40,394	9,228	50,134	150	1,041,136R	1,037,303R								
	J	760,300R	15,861	15,861	174,268	40,128	9,287	50,673	156	1,050,672R	1,047,313R								
	A	762,157R	16,113	16,113	175,798	40,015	9,320	49,899	175	1,053,477R	1,054,087R								
	S	767,765R	16,360	16,360	176,748	39,904	9,355	50,371	195	1,060,699R	1,061,149R								
	O	763,788R	16,599E	16,599E	178,103 E	39,857 E	9,359	51,754	240E	1,059,701E,R	1,060,156E,R								
	N	769,302R			180,631 E		9,441 E	53,789											

Monthly average or average of month-ends Moyenne mensuelle ou moyenne de fin de mois		SELECTED MONETARY AGGREGATES AND THEIR COMPONENTS (Millions of dollars) <i>AGRÉGATS MONÉTAIRES ET LEURS COMPOSANTES (En millions de dollars)</i>								continued suite										
		M2++ (gross) <i>M2++ (brut)</i>		Canada Savings Bonds and other retail instruments <i>Obligations d'épargne du Canada et autres titres de placement au détail</i>		Non-money market mutual funds <i>Fonds communs de placement autres que ceux du marché monétaire</i>		M2++ (gross) Total <i>Total de M2++ (brut)</i>		M1+ ² (gross) <i>M1+² (brut)</i>		M1++ ³ (gross) <i>M1++³ (brut)</i>								
		V41552788	V37255	V37147	V37256	V37149	V41552790	V41552801	V37258	V37151	V37259	V37152								
2006	A	947,066	17,520	17,680	436,881	432,644	1,401,467	1,399,278	367,960	371,745	479,643	481,962								
	M	950,854	17,323	17,434	438,253	435,427	1,406,429	1,404,516	373,280	373,265	482,072	482,024								
	J	961,492	17,259	17,272	438,886	437,146	1,417,637	1,412,318	379,994	375,870	489,008	484,126								
	J	969,341	17,190	17,107	440,012	439,526	1,426,543	1,422,745	383,671	379,456	492,349	488,098								
	A	972,925	17,112	16,934	440,768	442,254	1,430,805	1,432,490	382,602	381,393	491,529	490,642								
	S	981,362	17,057	16,767	441,774	445,273	1,440,193	1,443,915	385,755	385,582	495,222	495,694								
	O	987,818	17,010	16,674	443,701	449,735	1,448,528	1,454,868	389,771	389,431	499,995	500,501								
	N	998,194	16,773	16,486	446,540	453,175	1,461,508	1,466,848	395,472	394,091	507,159	506,558								
	D	1,013,148	15,560	15,725	462,653	463,429	1,491,360	1,484,530	406,129	398,707	519,587	512,718								
2007	J	1,007,080R	15,546	15,720	467,311	467,599	1,489,937R	1,490,815R	397,483R	398,446R	512,302R	513,431R								
	F	1,008,260R	15,458	15,739	475,510	471,952	1,499,229R	1,500,129R	394,598R	399,538R	510,050R	514,642R								
	M	1,013,420R	15,345	15,589	481,075	475,134	1,509,841R	1,511,222R	394,031R	403,885R	510,913R	520,278R								
	A	1,025,134R	15,272	15,414	484,109	479,197	1,524,516R	1,521,642R	404,282R	408,347R	521,842R	524,263R								
	M	1,028,964R	15,171	15,274	487,575	484,178	1,531,709R	1,529,341R	408,456R	408,306R	526,655R	526,425R								
	J	1,041,136R	15,105	15,116	490,775	488,749	1,547,017R	1,541,168R	418,363R	413,663R	537,402R	531,909R								
	J	1,050,672R	15,011	14,932	493,961	493,435	1,559,644R	1,555,680R	422,504R	417,769R	541,576R	536,794R								
	A	1,053,477R	14,935	14,768	493,822	495,594	1,562,234R	1,564,450R	422,566R	421,293R	542,467R	541,541R								
	S	1,060,699R	14,896	14,630	495,624	499,807	1,571,219R	1,575,587R	425,833R	425,734R	546,080R	546,673R								
	O	1,059,701E,R	14,844	14,549	497,433	504,438	1,571,978E,R	1,579,143E,R	422,178E,R	421,889E,R	542,157E,R	542,787E,R								
	N		14,599	14,344	497,871	505,453			424,649E,R	423,281E,R	546,223E,R	545,696E,R								
	D		13,033	13,181																

- (1) Unadjusted because it does not show stable seasonality / Ces données ne présentant pas de variations saisonnières stables, elles ne sont pas désaisonnalisées
- (2) M1+(gross) Currency outside banks plus personal and non-personal chequable deposits held at chartered banks plus all chequable deposits at trust and mortgage loan companies, credit unions and caisses populaires (excluding deposits of these institutions) plus continuity adjustments. / *M1+(brut) Monnaie hors banques, plus les dépôts des particuliers et autres que ceux des particuliers transférables par chèque dans les banques et tous les dépôts transférables par chèque dans les sociétés de fiducie ou de prêt hypothécaire, les caisses populaires et les crédit unions (à l'exclusion des dépôts de ces institutions), auxquels s'ajoutent les corrections effectuées pour assurer la continuité des données.*
- (3) M1++(gross) consists of M1+(gross) plus non-chequable notice deposits held at chartered banks, trust and mortgage loan companies, credit unions and caisses populaires less interbank non-chequable notice deposits plus continuity adjustments. / *M1++(brut) se définit comme M1+(brut) auquel s'ajoutent les dépôts à préavis non transférables par chèque détenus auprès des banques, des sociétés de fiducie ou de prêt hypothécaire, des caisses populaires et des crédit unions, moins les dépôts interbancaires à préavis non transférables par chèque, plus les corrections faites pour assurer la continuité des données.*
- (4) Beginning December 2004, includes cooperative retail associations. / *Comprend les associations coopératives de détail depuis décembre 2004.*

Monthly average or average of month-ends <i>Moyenne mensuelle ou moyenne de fin de mois</i>		CREDIT MEASURES (Millions of dollars) <i>MESURES DU CRÉDIT (En millions de dollars)</i>								BFS Table E2 <i>SBF Tableau E2</i>	
		Consumer credit <i>Crédit à la consommation</i>								Total consumer credit <i>Ensemble du crédit à la consommation</i>	
		Seasonally adjusted <i>Données désaisonnalisées</i>									
		Chartered banks <i>Banques à charte</i>	Trust and mortgage loan companies ^{1,3} <i>Sociétés de fiducie ou de prêt hypothécaire^{1,3}</i>	Credit unions and caisses populaires <i>Caisses populaires et credit unions</i>	Life insurance companies ¹ <i>Compagnies d'assurance vie¹</i>	Pension funds ¹ <i>Caisses de retraite¹</i>	Non-depository credit intermediaries and other institutions <i>Intermédiaires financiers autres que les institutions de dépôt et autres institutions</i>	NHA mortgage backed securities ¹ <i>Titres hypothécaires garantis en vertu de la LNH¹</i>	Special-purpose corporations (securitization) ^{1,2} <i>Sociétés spécialisées (titrisation)^{1,2}</i>	Adjustments to consumer credit ¹ <i>Ajustements au crédit à la consommation¹</i>	Unadjusted <i>Données non désaisonnalisées</i>
V122709	V122712	V122713	V122711	V800020	V122715	V122705	V122698	V122707			
2006	A	213,734	427	22,151	5,110	21,386	51,673	-	313,147	314,382	
	M	216,956	453	22,312	5,136	21,786	51,256	-	317,322	317,295	
	J	218,568	479	22,466	5,161	22,288	51,328	-	320,949	319,781	
	J	220,235	502	22,471	5,179	22,669	51,674	-	323,169	322,098	
	A	221,553	521	22,470	5,192	22,826	52,215	-	325,694	324,764	
	S	223,515	540	22,490	5,204	22,929	52,506	-	329,138	327,614	
	O	223,503	563	22,572	5,214	22,995	54,339	-	329,901	329,441	
	N	224,107	590	22,713	5,221	23,211	56,608	-	332,509	332,565	
	D	224,976	618	22,858	5,227	23,386	57,301	-	335,410	334,717	
2007	J	226,858	623	22,991	5,244	23,617	57,680	-	336,397	337,388	
	F	228,477	605	23,047	5,270	24,037	58,233	-	337,165	339,913	
	M	230,407	586	23,039	5,296	24,345	58,840	-	341,761	342,792	
	A	233,037	574	23,103	5,312	24,572	59,345	-	344,323	345,662	
	M	236,173	567	23,355	5,320	25,119	59,781	-	349,640	349,500	
	J	238,035	560	23,593	5,327	25,727	60,349	-	354,337	352,987	
	J	241,188	558	23,711	5,343	26,124	60,565	-	357,962	356,787	
	A	243,115	559	23,823	5,369	26,254	60,409	-	360,567	359,603	
	S	244,676	560	23,950	5,395	26,220	60,207	-	363,234	361,552	
	O	249,252	357 E	24,134E	5,412 E	26,289 E	59,683 E	-	366,029 E	365,640 E	
	N	253,029		24,317E			59,538 E	-			

Monthly average or average of month-ends <i>Moyenne mensuelle ou moyenne de fin de mois</i>		CREDIT MEASURES (Millions of dollars) <i>MESURES DU CRÉDIT (En millions de dollars)</i>								continued <i>suite</i>			
		Residential mortgage credit <i>Crédit hypothécaire à l'habitation</i>								Total residential mortgage credit <i>Ensemble du crédit hypothécaire à l'habitation</i>			
		Seasonally adjusted <i>Données désaisonnalisées</i>											
		Chartered banks ¹ <i>Banques à charte¹</i>	Trust and mortgage loan companies ^{1,3} <i>Sociétés de fiducie ou de prêt hypothécaire^{1,3}</i>	Credit unions and caisses populaires <i>Caisses populaires et credit unions</i>	Life insurance companies ¹ <i>Compagnies d'assurance vie¹</i>	Pension funds ¹ <i>Caisses de retraite¹</i>	Non-depository credit intermediaries and other financial institutions <i>Intermédiaires financiers autres que les institutions de dépôt et autres institutions financières¹</i>	NHA mortgage backed securities ¹ <i>Titres hypothécaires garantis en vertu de la LNH¹</i>	Special-purpose corporations (securitization) ^{1,2} <i>Sociétés spécialisées (titrisation)^{1,2}</i>	Adjustments to residential mortgage credit ¹ <i>Ajustements au crédit hypothécaire à l'habitation¹</i>	Unadjusted <i>Données non désaisonnalisées</i>	Seasonally adjusted <i>Données désaisonnalisées</i>	Total household credit <i>Ensemble des crédits aux ménages</i>
V122748	V122749	V122752	V122750	V122743	V800024	V122744	V122755	V122736	V122746	V36408	V36415		
2006	A	395,732	7,515	91,957	14,397	11,458	30,017	105,882	20,165	676,434	680,689	989,581	995,071
	M	400,651	7,551	92,703	14,433	11,644	30,261	104,352	21,549	682,656	686,285	999,978	1,003,580
	J	403,340	7,587	93,416	14,469	11,830	30,527	106,136	22,096	689,382	691,918	1,010,330	1,011,699
	J	407,939	7,644	94,139	14,536	11,907	30,645	109,260	22,507	698,877	698,081	1,022,046	1,020,180
	A	411,725	7,724	94,749	14,637	11,880	30,613	109,456	22,762	703,875	702,334	1,029,569	1,027,098
	S	415,085	7,802	95,367	14,736	11,853	30,597	112,078	22,951	710,833	708,167	1,039,971	1,035,782
	O	417,378	7,857	96,085	14,809	11,967	30,657	115,054	23,242	717,443	713,759	1,047,344	1,043,199
	N	420,830	7,888	97,017	14,856	12,218	30,786	115,752	23,604	723,327	719,366	1,055,836	1,051,931
	D	420,819	7,918	97,879	14,902	12,469	30,904	120,198	23,974	729,448	725,944	1,064,858	1,060,661
2007	J	419,367	7,955	98,635	14,935	12,676	30,962	124,309	24,385	733,300	732,317	1,069,697	1,069,705
	F	423,152	7,994	99,277	14,952	12,830	30,982	124,062	24,688	737,585	739,640	1,074,750	1,079,553
	M	424,526	8,033	99,799	14,969	12,983	31,019	125,864	24,890	741,416	745,865	1,083,177	1,088,657
	A	430,390	8,113	100,329	15,019	13,074	30,925	126,878	25,132	749,105	753,803	1,093,428	1,099,465
	M	437,075	8,233	100,967	15,104	13,096	30,707	125,064	25,583	755,296	759,363	1,104,935	1,108,862
	J	441,812	8,353	101,566	15,188	13,117	30,504	128,375	26,039	764,934	767,703	1,119,271	1,120,690
	J	449,258	8,470	102,185	15,262	13,113E	30,382	131,915	26,342	777,257E	776,345E	1,135,219E	1,133,132E
	A	454,608	8,587	103,076	15,327	13,083E	30,350	135,252	26,482	787,130E	785,443E	1,147,698E	1,145,046E
	S	451,425	8,702	103,889	15,391	13,053E	30,334	146,101	26,301	795,595E	792,621E	1,158,830E	1,154,172E
	O	453,788	8,777E	104,705E	15,447E	13,179E	30,394E	153,982	26,190E	806,882E	802,729E	1,172,911E	1,168,369E
	N	459,606		105,673E				154,457	26,274E				

- (1) Unadjusted because it does not show stable seasonality / *Ces données ne présentant pas de variations saisonnières stables, elles ne sont pas désaisonnalisées*
(2) Excludes securitized loans that are consolidated on the banks' balance sheets as loans. / *Les données excluent les prêts titrisés qui sont consolidés en tant que prêts dans les bilans des banques.*
(3) Beginning December 2004, includes cooperative retail associations. / *Comprend les associations coopératives de détail depuis décembre 2004.*

Monthly average or average of month-ends Moyenne mensuelle ou moyenne de fin de mois		CREDIT MEASURES (Millions of dollars) MESURES DU CRÉDIT (En millions de dollars)										14	continued suite								
		Short-term business credit Crédits à court terme aux entreprises																			
		Canadian dollar loans Prêts en dollars canadiens																			
		Business loans Prêts aux entreprises		Chartered bank foreign currency loans to residents ² Prêts en monnaies étrangères des banques de charte aux résidents ²		Special-purpose corporations (securitization) ³ Sociétés spécialisées (titrisation) ³		Bankers' acceptances Acceptations bancaires		Commercial paper issued by non-financial corporations Papier commercial des sociétés non financières		Adjustments to short-term business credit Ajustements aux crédits à court terme aux entreprises									
Unadjusted Données non désaisonnalisées		Seasonally adjusted Données désaisonnalisées		Non-depository credit intermediaries Intermédiaires financiers autres que les institutions de dépôt		Other institutions Autres institutions		Unadjusted Données non désaisonnalisées		Seasonally adjusted Données désaisonnalisées											
V122631		V122645		V800014		V122651		V122634		V122653		V122635		V122649		V122652		V4427861		V122638	
2006	A	144,545	144,592	20,697	32,143	20,262	17,415	46,377	45,569	10,718	11,136	-993									
	M	146,513	146,657	21,122	32,303	20,286	17,171	47,575	47,447	10,910	11,169	-1,357									
	J	148,994	148,033	21,569	32,486	20,804	16,930	47,395	47,537	11,157	11,714	-955									
	J	151,248	149,794	21,486	32,832	20,749	16,704	49,360	48,867	12,025	12,053	-1,221									
	A	152,007	151,873	20,840	33,339	19,796	16,493	50,186	49,033	12,650	12,151	-959									
	S	151,953	151,502	20,128	33,807	19,237	16,285	49,813	49,262	11,996	11,842	-859									
	O	151,629	151,375	19,828	34,064	19,834	16,578	50,061	50,195	12,123	11,888	-890									
	N	152,994	153,085	20,021	34,168	21,214	17,393	53,848	52,602	13,493	12,968	-1,297									
	D	152,151	153,124	20,303	34,200	22,565	18,247	54,339	55,641	13,240	13,008	-1,273									
2007	J	150,418	152,328	20,614	34,301	22,100	18,654	54,741	56,942	13,030	13,072	-821									
	F	153,377	154,383	20,828	34,580	22,448	18,592	57,627	58,687	13,946	13,990	-583									
	M	157,302	156,372	21,025	34,831	22,382	18,531	58,917	59,234	12,963	13,109	-677									
	A	160,732	160,817	21,320	35,024	22,257	18,693	58,856	57,829	13,039	13,563	-850									
	M	163,515	163,776	21,653	35,143	21,688	19,082	59,899	59,742	13,413	13,753	-878									
	J	166,555	165,503	21,973	35,151	20,414	19,479	59,431	59,564	11,612	12,225	-1,090									
	J	169,667	168,000	22,355	35,322	23,159	19,643	59,248	58,572	10,905	10,928	-1,508									
	A	172,253	172,111	22,788	35,649	27,401	19,570	60,784	59,348	10,797	10,350	-1,428									
	S	175,419	174,826	22,953	35,784	24,539	19,497	63,491	62,809	10,149	10,026	-1,344									
	O	178,677	178,385	23,045 E	35,869 E	23,127	19,461 E	64,659	64,924	10,386	10,198	-1,256									
	N	178,645	178,677			25,777	19,460 E	64,809	63,286	11,085 E	10,655 E	-1,239 R									

Monthly average or average of month-ends Moyenne mensuelle ou moyenne de fin de mois		CREDIT MEASURES (Millions of dollars) MESURES DU CRÉDIT (En millions de dollars)										continued suite			
		Short term business credit Crédits à court terme aux entreprises					Other business credit Autres crédits aux entreprises								
		Total short-term business credit Ensemble des crédits à court terme aux entreprises					Non-residential mortgages Prêts hypothécaires sur immeubles non résidentiels					Leasing receivables Créances résultant du crédit-bail			
		Unadjusted Données non désaisonnalisées		Seasonally adjusted Données désaisonnalisées			Chartered banks Banques à charte		Trust and mortgage loan companies ⁴ Sociétés de fiducie ou de prêt hypothécaire ⁴		Credit unions and caisses populaires Caisses populaires	Life insurance companies Compagnies d'assurance vie	Non-depository credit intermediaries and other institutions Intermédiaires financiers autres que les institutions de dépôt et autres institutions		Chartered banks Banques à charte
V122639		V122646			V122656		V122657		V122658	V122659	V800015		V122661	V122632	V800016
2006	A	291,164	289,845	19,507	1,205	15,422	28,065	1,735	6,201	59	22,654				
	M	294,524	293,807	19,471	1,228	15,541	28,067	1,724	6,270	59	22,892				
	J	298,380	297,283	19,555	1,251	15,704	28,068	1,712	6,368	58	23,129				
	J	303,183	301,009	19,474	1,277	15,916	28,141	1,782	6,467	58	23,290				
	A	304,353	302,926	19,580	1,304	16,113	28,288	1,933	6,521	59	23,377				
	S	302,359	302,762	19,642	1,332	16,304	28,433	2,081	6,589	60	23,464				
	O	303,226	303,511	19,707	1,362	16,393	28,527	2,102	6,659	60	23,569				
	N	311,834	312,262	19,808	1,396	16,704	28,574	2,000	6,655	59	23,692				
	D	313,773	315,696	19,813	1,429	16,903	28,620	1,898	6,653	58	23,815				
2007	J	313,037	316,716	19,884	1,488	16,733	28,605	1,915	6,722	57	23,825				
	F	320,813	322,594	19,978	1,569	16,827	28,533	2,045	6,757	57	23,726				
	M	325,272	323,870	19,961	1,650	17,155	28,461	2,176	6,790	56	23,626				
	A	329,070	327,473	20,113	1,664	17,340	28,429	2,242	6,867	56	23,729				
	M	333,513	332,646	20,347	1,608	17,399	28,442	2,236	6,922	58	24,047				
	J	333,525	332,231	20,422	1,551	17,543	28,454	2,230	7,002	61	24,364				
	J	338,790	336,275	20,460	1,545	17,688	28,502	2,213	7,120	62	24,648				
	A	347,813	346,351	20,358	1,589	17,804	28,587	2,184	7,180	62	24,905				
	S	350,488	351,153	20,593	1,632	17,894	28,670	2,156	7,344	62	25,158				
	O	353,967 E	354,513 E	20,737	1,674 E	17,892 E	28,735 E	2,091 E	7,960	62 E	25,349 E				
	N	357,784 E,R	358,265 E,R	21,249					8,011						

(1) Excludes reverse repos and loans to non-residents. / Ne comprend pas les prises en pension ni les prêts à des non-résidents.

(2) Excludes reverse repos. / Ne comprend pas les prises en pension.

(3) Excludes securitized loans that are consolidated on the banks' balance sheets as loans. / Les données excluent les prêts titrisés qui sont consolidés en tant que prêts dans les bilans des banques.

(4) Beginning December 2004, includes cooperative retail associations. / Comprend les associations coopératives de détail depuis décembre 2004.

Monthly average or average of month-ends <i>Moyenne mensuelle ou moyenne de fin de mois</i>		CREDIT MEASURES (Millions of dollars) <i>MESURES DU CRÉDIT (En millions de dollars)</i>					continued <i>suite</i>
		Other business credit <i>Autres crédits aux entreprises</i>		Equity and warrants <i>Actions et bons de souscription</i>	Trust Units <i>Parts de fiducie</i>	Adjustments to other business credit <i>Ajustements aux autres crédits aux entreprises</i>	Total other business credit <i>Ensemble des autres crédits aux entreprises</i>
		Special-purpose corporations (securitization) ¹ <i>Sociétés spécialisées (titrisation)¹</i>	Bonds and debentures <i>Obligations et débetures</i>				
		V122655	V122640	V122642	V20638380	V122650	V36412
2006	A	28,501	259,175	301,783	75,878	-	760,184
	M	29,069	257,655	303,417	76,837	-	762,228
	J	29,632	255,600	304,832	78,033	-	763,944
	J	30,103	255,909	304,789	79,233	-	766,440
	A	30,520	257,678	302,907	80,747	-	769,028
	S	31,006	258,000	301,790	82,168	-	770,867
	O	31,861	256,847	299,330	82,404	-	768,821
	N	33,036	258,782	296,483	82,469	-	769,657
	D	34,173	261,930	297,595	83,277	-	776,165
2007	J	34,910	261,495	298,676	83,402 R	-	777,714 R
	F	35,302	260,390	300,544	83,047 R	-	778,774 R
	M	35,765	263,463	303,711	83,000 R	-	785,812 R
	A	36,413	266,436	306,319	83,058 R	-	792,666 R
	M	37,238	267,419	309,862	82,807 R	-	798,384 R
	J	38,119	268,288	312,684	82,778 R	-	803,495 R
	J	38,637	267,899	314,039	82,710 R	-	805,524 R
	A	38,789	267,990	315,277	81,763 R	-	806,487 R
	S	38,991	268,173	316,348	80,805 R	-	807,826 R
	O	39,106E	268,959	317,225	80,349 R	-	810,138E,R
	N	39,105E	269,710	320,282	79,720 R	-	814,337E,R

Monthly average or average of month-ends <i>Moyenne mensuelle ou moyenne de fin de mois</i>		CREDIT MEASURES (Millions of dollars) <i>MESURES DU CRÉDIT (En millions de dollars)</i>				continued <i>suite</i>
		Total business credit <i>Ensemble des crédits aux entreprises</i>		Total household and business credit <i>Ensemble des crédits aux ménages et aux entreprises</i>		
		Unadjusted <i>Données non désaisonnalisées</i>	Seasonally adjusted <i>Données désaisonnalisées</i>	Unadjusted <i>Données non désaisonnalisées</i>	Seasonally adjusted <i>Données désaisonnalisées</i>	
		V122643	V122647	V122644	V122648	
2006	A	1,051,347	1,050,672	2,040,929	2,045,743	
	M	1,056,752	1,056,371	2,056,730	2,059,951	
	J	1,062,324	1,060,289	2,072,654	2,071,988	
	J	1,069,623	1,066,484	2,091,669	2,086,663	
	A	1,073,380	1,071,445	2,102,949	2,098,543	
	S	1,073,226	1,073,714	2,113,198	2,109,495	
	O	1,072,047	1,072,907	2,119,392	2,116,106	
	N	1,081,491	1,083,376	2,137,327	2,135,307	
	D	1,089,938	1,091,425	2,154,795	2,152,087	
2007	J	1,090,751 R	1,093,757 R	2,160,448 R	2,163,462 R	
	F	1,099,587 R	1,101,334 R	2,174,337 R	2,180,887 R	
	M	1,111,084 R	1,110,016 R	2,194,261 R	2,198,673 R	
	A	1,121,737 R	1,120,911 R	2,215,165 R	2,220,376 R	
	M	1,131,897 R	1,131,342 R	2,236,832 R	2,240,205 R	
	J	1,137,020 R	1,134,803 R	2,256,291 R	2,255,493 R	
	J	1,144,313 R	1,140,932 R	2,279,532E,R	2,274,064E,R	
	A	1,154,301 R	1,152,315 R	2,301,998E,R	2,297,361E,R	
	S	1,158,313 R	1,158,868 R	2,317,143E,R	2,313,041E,R	
	O	1,164,105E,R	1,165,235E,R	2,337,017E,R	2,333,604E,R	
	N	1,172,121E,R	1,174,295E,R			

(1) Excludes securitized loans that are consolidated on the banks' balance sheets as loans. / *Les données excluent les prêts titrisés qui sont consolidés en tant que prêts dans les bilans des banques.*

End of period En fin de période		GOVERNMENT OF CANADA SECURITIES OUTSTANDING (Par Value) ENCOURS DES TITRES DU GOUVERNEMENT CANADIEN (Valeur nominale)							BFS Table G4 SBF Tableau G4			
		Millions of Canadian dollars En millions de dollars canadiens										
		Treasury bills Bons du Trésor	Other direct and guaranteed securities ¹ Autres titres émis ou garantis ¹	Canada Savings Bonds and other retail instruments Obligations d'épargne du Canada et autres titres de placements au détail	Total Total	Held by Détenteurs	Government of Canada accounts ² Comptes du gouvernement canadien ²					
					Bank of Canada Banque du Canada					Total		
					Treasury bills Bons du Trésor	Bonds Obligations	Total	Treasury bills Bons du Trésor	Bonds Obligations	Short-term instruments Titres à court terme	Total	
		V37331		V37295	V37289	V37370	V37371	V37369	V37382	V37383	V37347	V37363
2007	S	110,900	258,573	14,884	384,357	20,600	30,189	50,789	-	1,462	-	1,462
	O	112,500	257,979	14,829	385,308	20,450	29,926	50,376	-	1,416	-	1,416
	N	117,100	260,776	13,370	391,246	21,225	30,491	51,716	-	1,673	-	1,673
	D	115,800	254,159	13,345	383,304	20,550	31,341	51,891	-	1,273	-	1,273
2007	D 5	115,100	255,004	13,262	383,365	21,100	28,966	50,066	-	1,273	-	1,273
	12	114,100	255,612	13,105	382,817	21,100	29,451	50,551	-	1,273	-	1,273
	19	113,000	255,180	12,917	381,098	20,900	31,341	52,241	-	1,273	-	1,273
	26	116,000	255,046	12,848	383,894	20,900	31,546	52,446	-	1,273	-	1,273
2008	J 2	115,800	254,225	13,345	383,370	20,550	31,341	51,891	-	1,273	-	1,273

Changes from the date indicated: / Variations par rapport à la date indiquée :

2007	J 3	-6,100	-9,069	-2,245	-17,414	2,515	238	2,753	-	-1,322	-	-1,322
2007	D 26	-200	-822	497	-525	-350	-205	-555	-	-	-	-

End of period En fin de période		GOVERNMENT OF CANADA SECURITIES OUTSTANDING (Par Value) ENCOURS DES TITRES DU GOUVERNEMENT CANADIEN (Valeur nominale)				Average of Wednesdays and Wednesday Moyenne mensuelle des mercredis ou données du mercredi	GOVERNMENT OF CANADA CANADIAN DOLLAR DEPOSITS DÉPÔTS EN DOLLARS CANADIENS DU GOUVERNEMENT CANADIEN		
		Millions of Canadian dollars En millions de dollars canadiens				Millions of dollars En millions de dollars			
		Held by Détenteurs				Held at Détenteurs			
		General Public Public				Bank of Canada Banque du Canada			
		Treasury bills Bons du Trésor	Marketable bonds and notes Obligations et billets négociables	Canada Savings Bonds and other retail instruments Obligations d'épargne du Canada et autres titres de placement au détail	Total Total	Auction Participants aux adjudications		Total Total	
		V37377	V37378	V37295	V37375	V36642 V36628	V37343		
2007	S	90,300	226,922	14,884	332,106	2007 S	1,444	4,316	5,760
	O	92,050	226,637	14,829	333,516	O	1,390	3,852	5,241
	N	95,875	228,611	13,370	337,857	N	2,123	3,808	5,930
	D	95,250	221,545	13,345	330,140	D	2,221	3,881	6,102
2007	D 5	94,000	224,764	13,262	332,026	2007 D 5	1,101	5,264	6,365
	12	93,000	224,888	13,105	330,993	12	1,445	5,800	7,245
	19	92,100	222,566	12,917	327,583	19	3,683	1,673	5,356
	26	95,100	222,227	12,848	330,175	26	2,656	2,788	5,444
2008	J 2	95,250	221,610	13,345	330,205	2008 J 2	2,601	4,967	7,568

Changes from the date indicated: / Variations par rapport à la date indiquée :

2007	J 3	-8,615	-7,985	-2,245	-18,846	2007 J 3	1,185	698	1,883
2007	D 26	150	-617	497	30	2007 D 26	-55	2,179	2,124

(1) Includes securities denominated in foreign currency (excluding U.S. -pay "Canada Bills").

Comprend les titres libellés en monnaies étrangères (à l'exclusion des « bons du Canada » en dollars É.-U.).

(2) Includes Government of Canada Accounts held at the Bank of Canada, plus non-market bonds held by the Canada Pension Plan.

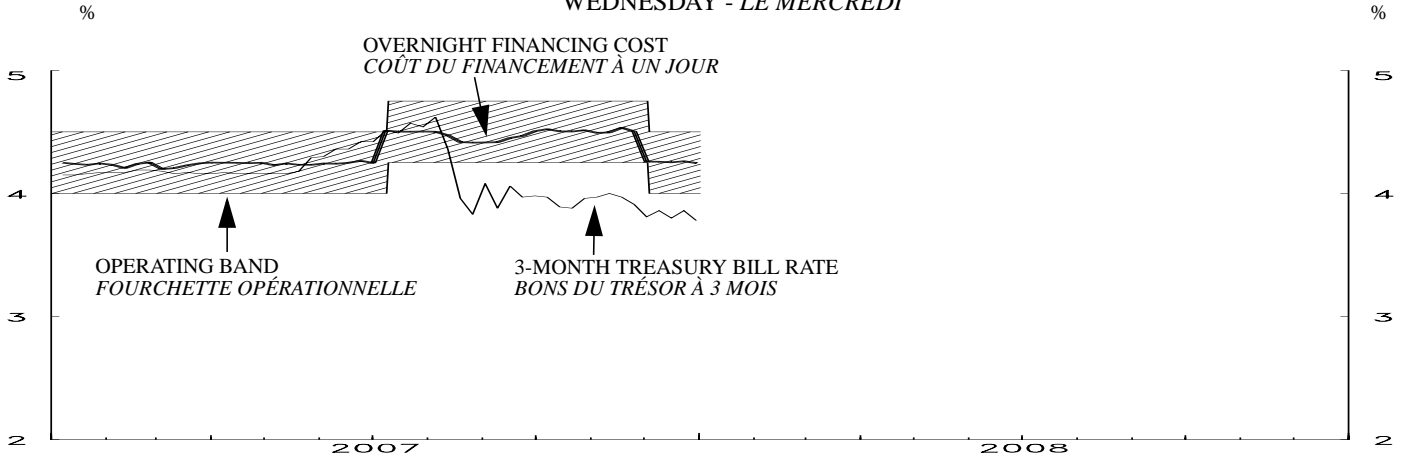
Comprend les comptes du gouvernement canadien à la Banque du Canada et les titres non négociables détenus par le Régime de pensions du Canada.

Month Mois	NET NEW SECURITIES ISSUES PLACED IN CANADA AND ABROAD (Millions of Canadian dollars, par value) <i>ÉMISSIONS NETTES DE TITRES PLACÉS AU CANADA ET À L'ÉTRANGER (En millions de dollars canadiens, valeur nominale)</i>													BFS Table F4 SBF Tableau F4		
	Government of Canada Obligations du gouvernement canadien	Provincial bonds Obligations des provinces	Municipal bonds Obligations des municipalités	Corporations Sociétés			Other institutions and foreign borrowers Autres institutions et emprunteurs étrangers	Term Securitizations Titrisation à terme		Total Total	Treasury bills and other short-term instruments Bons du Trésor et autres titres à court terme				Total net new issues Ensemble des émissions nettes	
			Bonds Obligations	Preferred and common stocks Actions privilégiées ou ordinaires	Trust Units Parts de fiducie		NHA mortgage-backed securities Titres hypothécaires garantis en vertu de la LHN	Other asset-backed securities Autres titres adossés à des créances			Government of Canada treasury bills, U.S.-pay Canada bills and other short-term instruments Bons du Trésor canadien, bons du Canada en dollars É.-U. et autres titres à court terme	Provincial governments and their enterprises and municipal governments Provinces entreprises provinciales et municipalités	Total commercial paper Ensemble du papier commercial	Canadian dollar bankers' acceptances Acceptations bancaires en dollars canadiens		
	V122305(Q)	V122308(Q)	V122311(Q)	V122314(Q)	V122335(Q)	V20647412(Q)	V122323(Q)	V760338(Q)	V760339(Q)	V122328(Q)	V122343(Q)	V122344(Q)	V122339(Q)	V122342(Q)	V122327(Q)	
2006	M	-90	-1,755	78	3,774	1,121	1,570	2,611	5,430	-77	12,662	14,711	161	275	1,528	45,476
	A	131	1,481	264	-349	1,898	727	1,674	-1,065	-201	4,560	-12,437		-2,062	1,544	
	M	865	1,331	-59	-3,176	1,745	1,190	4,250	-1,995	504	4,655	1,893		1,756	-138	
	J	-4,144	-3,569	155	-3,490	943	1,307	1,458	5,564	401	-1,375	-1,908	5,361	5,714	92	7,655
	J	608	1,721	248	610	-820	1,210	600	683	3,005	7,865	-1,562		3,228	3,271	
	A	1,243	2,822	53	-443	-2,507	1,830	1,300	-292	90	4,096	-2,525		1,242	-691	
	S	-3,008	1,182	308	1,254	1,037	1,011	1,300	5,536	-1,347	7,273	3,175	-3,672	2,079	-796	22,982
	O	1,708	1,682	-36	-1,829	-5,566	-539	1,959	417	6,117	3,913	-1,390		4,295	1,722	
	N	1,771	3,951	411	6,460	480	675	2,749	978	144	17,619	8,280		4,344	3,332	
	D	-8,711	-721	-75	2,911	2,672	947	1,800	7,914	-3,040	3,697	-3,552	484	2,138	-128	44,753
2007	J	1,994	1,850	-40	-2,471	521	-696R	4,750	308	6,312	12,528R	-5,217		1,490	3,370	
	F	-1,441	1,716	-96	-765	4,488	-14R	5,188	-803	302	8,575R	4,684		1,317	800	
	M	-19	-3,319	-115	6,191	2,475	-81R	3,400	4,408	-396	12,544R	10,173	80	-401	-1,605	48,339 R
	A	1,142	1,844	-232	2,070	3,655	198R	3,500	-2,380	24	9,821R	-17,387		3,945	3,617	
	M	2,988	-264	334	5,160	4,206	-700R	5,240	-1,249	94	15,809R	-3,391		1,248	-139	
	J	-8,496	-1,324	-191	3,723	1,427	652R	1,900	7,872	-719	4,844R	5,921	-1,007	-2,260	-2,205	18,815 R
	J	408	513	220	-1,180	1,173	-776R	1,950	-792	-628	888R	-4,096		1,766	1,367	
	A	3,734	2,213	-183	1,660	879	-1,119R	300	7,465	680	15,629R	1,612		-29,408	3,791	
	S	-4,778	-595	80	3,878	650	-796R	521	14,235	-5	13,190R	-5,694	5,076	-4,181	37	-24 R
	O	-331	-1,357	271	3,634	1,064	-117	1,400	1,526	-312	5,778	1,366		-2,421	3,336	
	N	854	922	299	5,030	5,515	-1,140	750	-575			4,250				

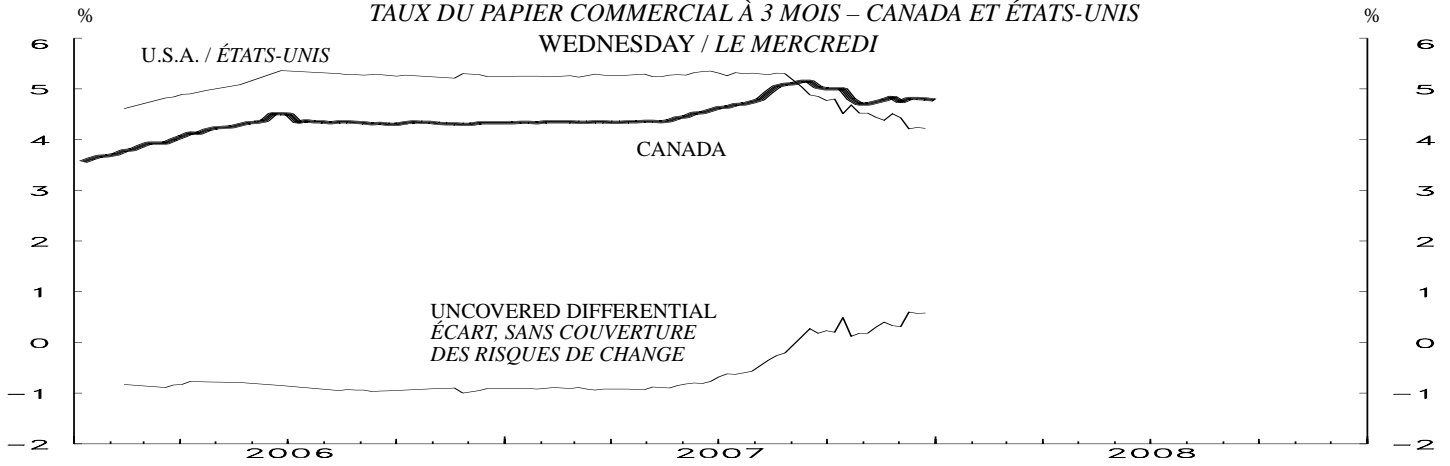
End of period En fin de période	CORPORATE SHORT-TERM PAPER OUTSTANDING <i>ENCOURS DES EFFETS À COURT TERME DES SOCIÉTÉS</i>										BFS Table F2 SBF Tableau F2		
	Millions of Canadian dollars <i>En millions de dollars canadiens</i>												
	Commercial Paper <i>Papier commercial</i>			Canadian dollar bankers' acceptances <i>Acceptations bancaires en dollars canadiens</i>		Total corporate short-term paper <i>Papier à court terme émis par les sociétés</i>		Treasury bills and other short-term paper <i>Bons du Trésor et autres effets à court terme</i>		Total treasury bills and other short-term paper <i>Ensemble des bons du Trésor et autres effets à court terme</i>		Commercial paper issued by foreign corporations <i>Papier commercial des sociétés étrangères</i>	
	Total	Of which: Paper issued by non financial corporations <i>Dont : Papier des sociétés non financières</i>	Of which: Securitizations ¹ <i>Dont : Titrisation¹</i>	Of which: U.S. dollars <i>Dont : Dollars É.-U.</i>				Provincial governments and their enterprises <i>Provinces et entreprises provinciales</i>	Municipal governments <i>Municipalités</i>				
	V122246	V122253	V122254	V122255	V122243	V122241	V122256	V122257	V122258	V122259			
2006	M	141,516	10,651	91,475	9,486	44,322	185,838	13,812	200	199,850	10,503		
	A	139,454	10,784	90,851	8,931	45,866	185,320	17,608			9,040		
	M	141,210	11,036	92,541	10,006	45,728	186,938	17,634			8,568		
	J	146,924	11,278	95,119	10,995	45,820	192,744	19,211	162	212,116	7,341		
	J	150,152	12,772	97,525	11,308	49,091	199,243	17,054			8,675		
	A	151,394	12,528	98,122	11,800	48,400	199,794	17,016			10,452		
	S	153,473	11,463	100,944	10,018	47,604	201,077	15,535	165	216,777	11,635		
	O	157,768	12,782	102,554	11,436	49,326	207,094	15,218			11,300		
	N	162,112	14,203	105,878	11,802	52,658	214,770	16,030			11,818		
	D	164,250	12,277	108,183	11,282	52,530	216,780	16,036	148	232,964	14,007		
2007	J	165,740	13,783	108,322	13,099	55,900	221,640	15,272			12,414		
	F	167,057	14,108	109,744	13,315	56,700	223,757	15,444			14,829		
	M	166,656	11,817	111,742	12,702	55,095	221,751	16,088	176	238,015	17,124		
	A	170,601	14,260	114,420	12,747	58,712	229,313	15,267			17,307		
	M	171,849	12,565	115,949	12,442	58,573	230,422	16,381			16,826		
	J	169,589	10,658	116,051	11,221	56,368	225,957	15,102	155	241,214	17,763		
	J	171,355	11,152	116,244	11,509	57,735	229,090	14,866			17,775		
	A	141,947	10,442	86,318	10,476	61,526	203,473	17,172			10,063		
	S	137,766	9,856	84,128	10,397	61,563	199,329	20,172	161	219,662	5,949		
	O	135,345	10,915	80,312	10,659	64,899	200,244	23,584			5,255		
	N		11,254E					19,629			4,699E		

(1) Beginning August 2007, excludes outstandings of approximately \$33.7 billion related to affected trusts under the Montréal Proposal. / À partir d'août 2007, exclut les encours d'environ 33,7 milliards de dollars liés aux fiducies visées par la Proposition de Montréal.

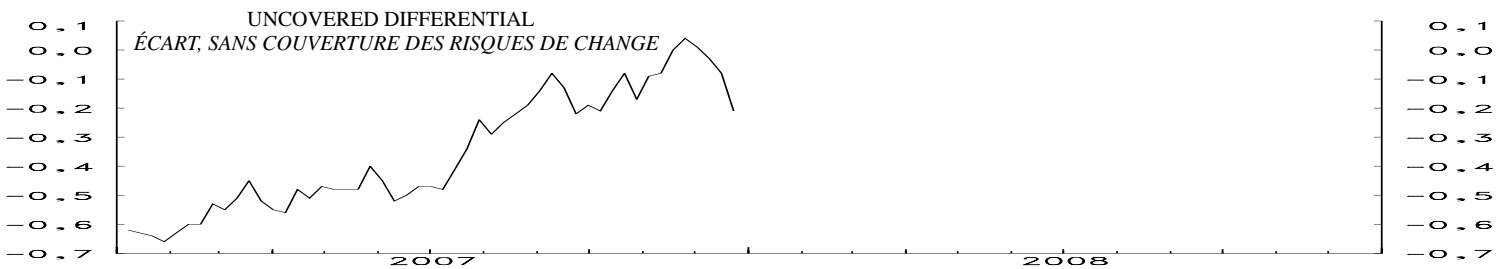
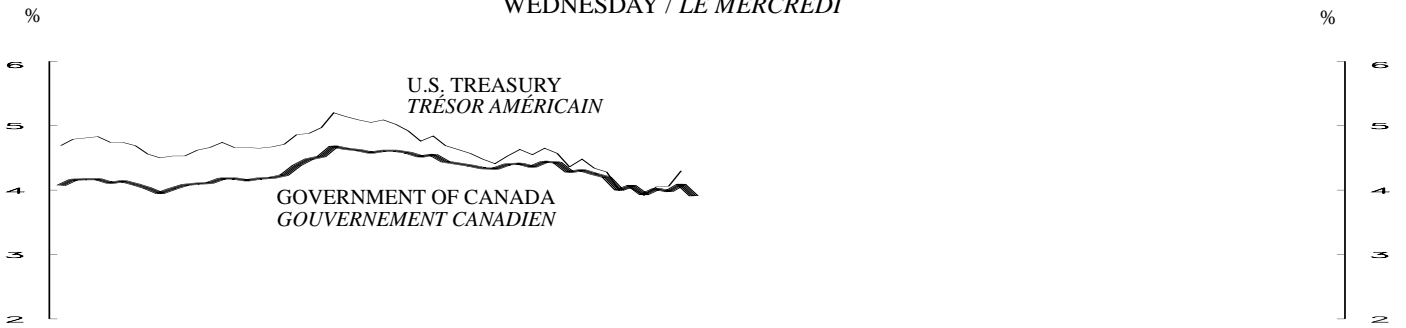
3-MONTH TREASURY BILL RATE AND OVERNIGHT FINANCING COST
 TAUX DES BONS DU TRÉSOR À 3 MOIS ET COÛT DU FINANCEMENT À UN JOUR
 WEDNESDAY - LE MERCREDI



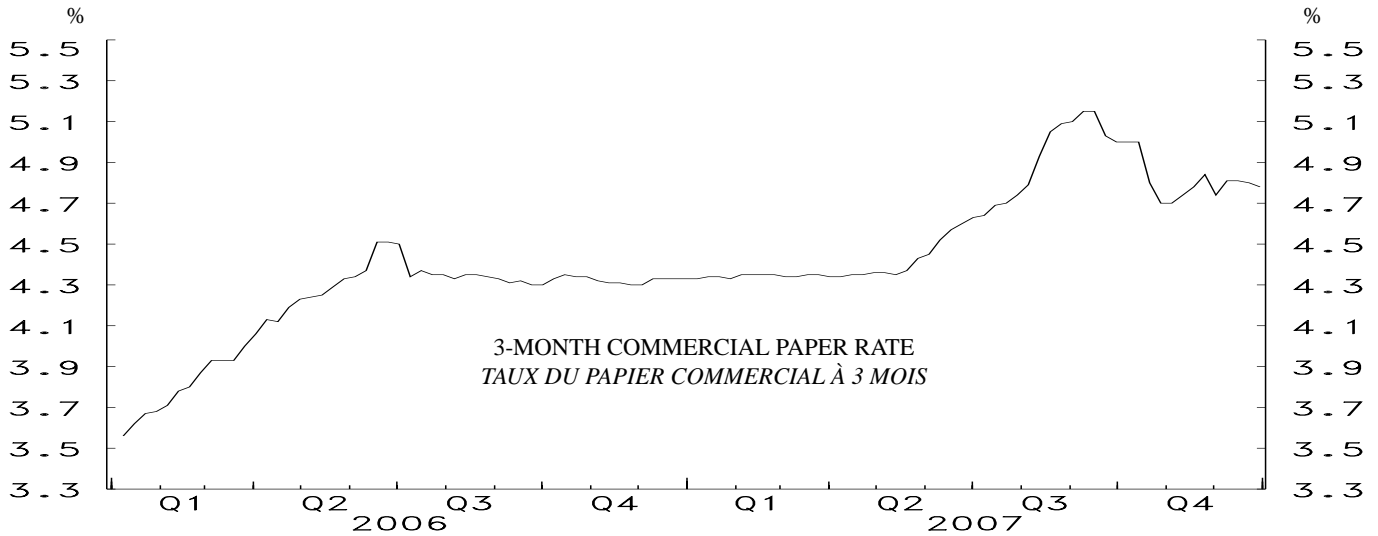
CANADA- U.S. 3-MONTH COMMERCIAL PAPER RATE
 TAUX DU PAPIER COMMERCIAL À 3 MOIS – CANADA ET ÉTATS-UNIS
 WEDNESDAY / LE MERCREDI



CANADA- U.S. GOVERNMENT 10 YEAR BOND YIELDS
 OBLIGATIONS À 10 ANS DES GOUVERNEMENTS CANADIEN ET AMÉRICAIN
 WEDNESDAY / LE MERCREDI

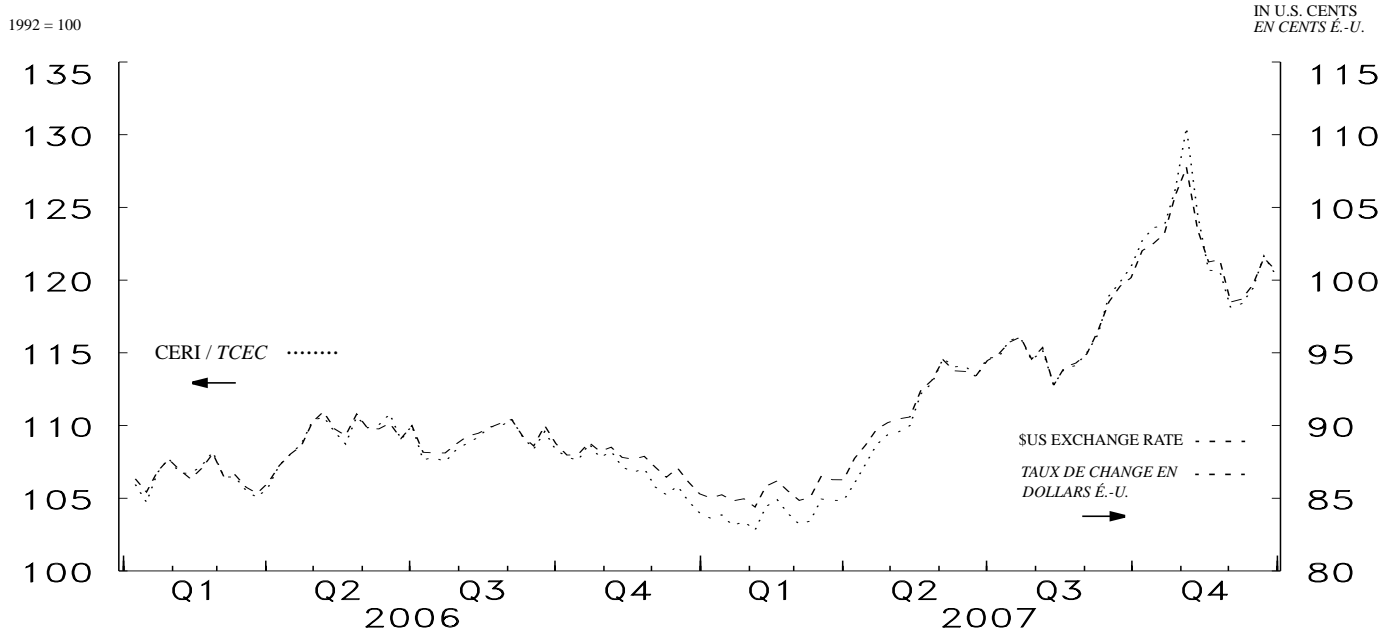


MONETARY CONDITIONS INDICATORS / INDICATEURS DES CONDITIONS MONÉTAIRES
WEDNESDAY / LE MERCREDI



CERI EXCHANGE RATE INDEX AND \$U.S. EXCHANGE RATE

TAUX DE CHANGE DU DOLLAR CANADIEN PAR RAPPORT AUX MONNAIES COMPOSANT L' INDICE TCEC ET AU DOLLAR É.-U.

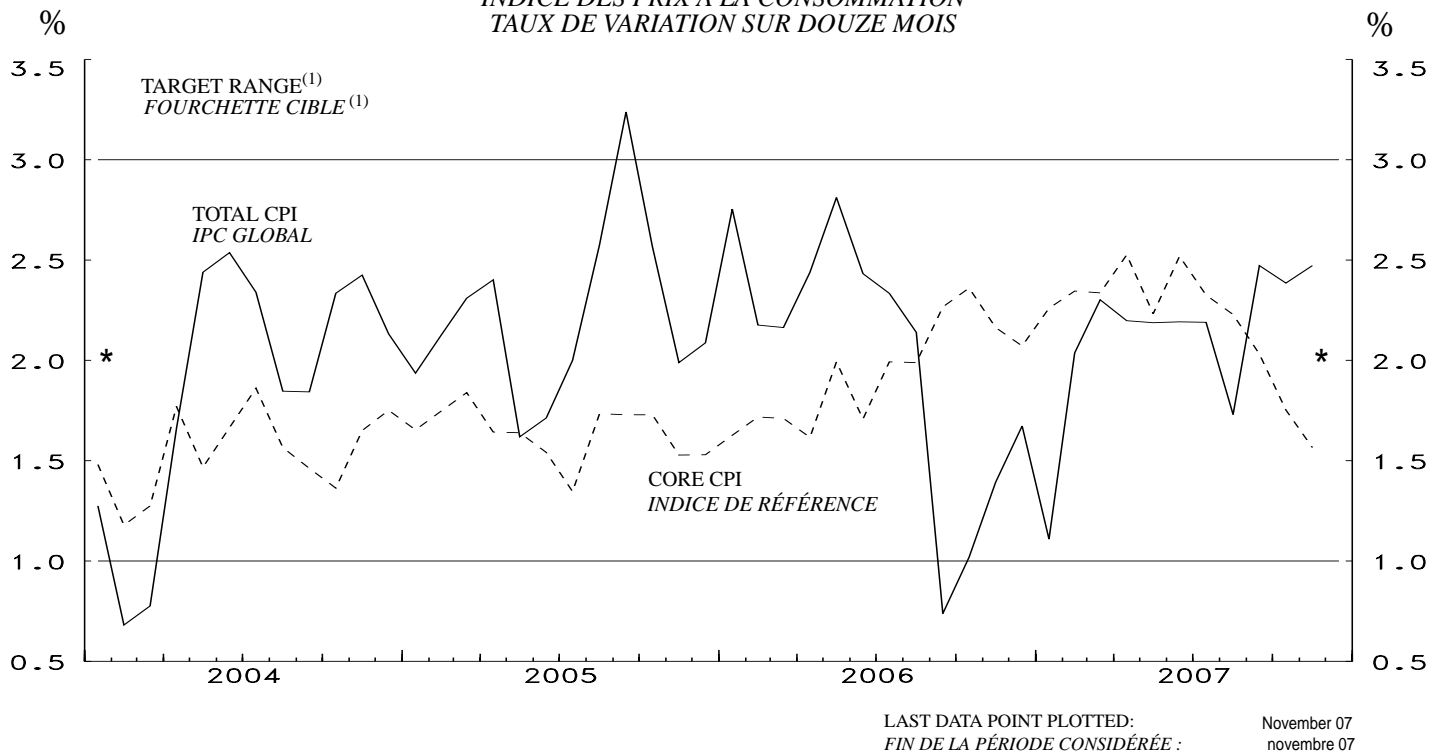


LAST DATA POINT PLOTTED: 2-Jan-08
FIN DE LA PÉRIODE CONSIDÉRÉE: 2-jan-08

The Canadian-dollar effective exchange rate index (CERI) replaces the C-6 index as the Bank's new measure of the value of the Canadian dollar vis-à-vis the currencies of its most important trading partners.

L'indice de taux de change effectif du dollar canadien (indice TCEC) s'agit du nouvel indice que la Banque utilise pour mesurer la valeur du dollar canadien par rapport aux monnaies des principaux partenaires commerciaux du Canada. L'indice TCEC remplace l'indice C-6.

CONSUMER PRICE INDEX
YEAR-OVER-YEAR PERCENTAGE CHANGE
INDICE DES PRIX À LA CONSOMMATION
TAUX DE VARIATION SUR DOUZE MOIS



* Inflation - control target / * Cible de maîtrise de l'inflation

(1) Note: Although the target is expressed in terms of the total CPI, the Bank of Canada bases its policy actions on a core measure of the CPI that excludes eight of the most volatile components (fruits, vegetables, gasoline, fuel oil, natural gas, mortgage interest, inter-city transportation and tobacco products) as well as the effect of indirect taxes on the remaining components.
 Nota: Bien que la cible soit exprimée en fonction de l'IPC global, la Banque du Canada fonde ses décisions de politique monétaire sur un indice de référence qui exclut de l'IPC huit des composantes les plus volatiles (fruits, légumes, essence, mazout, gaz naturel, intérêts hypothécaires, transport interurbain et produits du tabac) ainsi que l'effet des impôts indirects sur les autres composantes.

CONSUMER PRICE INDEX INDICE DES PRIX À LA CONSOMMATION							MONETARY CONDITIONS INDICATORS INDICATEURS DES CONDITIONS MONÉTAIRES					
Month Mois	Total CPI IPC global		Percentage (y/y) (unadjusted) Taux de variation (a/a) (données non désaisonnalisées)				Wednesday Le mercredi	3-Month prime corporate paper rate Taux du papier de premier choix des sociétés non financières à 3 mois	Canadian-dollar effective exchange rate index (CERI) Indice de taux de change effectif du dollar canadien (indice TCEC)			
	Unadjusted Données non désai- sonnalisées	Seasonally adjusted Données désaisonn- nalisées	Total CPI IPC global	Core CPI Indice de référence	Alternative measures of trend inflation Autres mesures de l'inflation tendancielle CPIXFET CPIW IPCHAEI IPCP							
	V41690973	V41690914			V36393		V121812					
2006	A	109.2	109.1	2.4	1.6	1.7	1.7	2007	S	5	5.10	115.01
	M	109.7	109.4	2.8	2.0	1.8	2.0			12	5.15	116.26
	J	109.5	109.4	2.4	1.7	1.4	1.8			19	5.15	118.92
	J	109.6	109.4	2.3	2.0	1.9	1.5			26	5.03	119.87
	A	109.8	109.4	2.1	2.0	2.0	1.5					
	S	109.2	109.1	0.7	2.3	2.2	1.3	O	3	5.00	120.92	
	O	109.0	109.0	1.0	2.4	2.4	1.4		10	5.00	122.71	
	N	109.2	109.4	1.4	2.2	2.1	1.6		17	5.00	123.61	
	D	109.4	109.7	1.7	2.1	2.1	1.5		24	4.80	123.74	
									31	4.70	126.29	
2007	J	109.4	110.0	1.1	2.3	2.3	1.5					
	F	110.2	110.6	2.0	2.3	2.4	1.8					
	M	111.1	111.1	2.3	2.3	2.4	1.8	N	7	4.70	130.48	
	A	111.6	111.3	2.2	2.5	2.5	2.0		14	4.74	124.55	
	M	112.1	111.6	2.2	2.2	2.4	1.7		21	4.78	120.68	
	J	111.9	111.6	2.2	2.5	2.7	1.8		28	4.84	120.64	
	J	112.0	111.5	2.2	2.3	2.4	2.3					
	A	111.7	111.5	1.7	2.2	2.2	2.1	D	5	4.74	118.10	
	S	111.9	111.8	2.5	2.0	2.1	2.2		12	4.81	118.38	
	O	111.6	111.9	2.4	1.8	1.9	2.1		19	4.81	119.42	
	N	111.9	112.3	2.5	1.6	1.8	2.0		26	4.80	121.66	
								2008	J	2	4.78	120.45

Core CPI: The CPI excluding eight of the most volatile components (fruits, vegetables, gasoline, fuel oil, natural gas, mortgage interest, inter-city transportation and tobacco products) as well as the effect of indirect taxes on the remaining components. CANSIM identifier for this series (in level terms) is V41693242. / *Indice de référence* : *Indice des prix à la consommation excluant huit des composantes les plus volatiles de l'IPC (fruits, légumes, essence, mazout, gaz naturel, intérêts hypothécaires, transport interurbain et produits du tabac) ainsi que l'effet des impôts indirects sur les autres composantes. Le numéro d'identification CANSIM de cette série (données exprimées en niveaux) est V41693242.*

CPIXFET: The CPI excluding food, energy and the effect of indirect taxes. / *IPCHAEI* : *IPC hors alimentation, énergie et effet des impôts indirects*

CPIW: In this measure, each component of the total CPI is multiplied by an additional weight that is inversely proportional to the component's volatility, so that the more volatile the component the less it influences the overall index. / *Dans IPCP, chacune des composantes de l'IPC global est multipliée par une pondération additionnelle qui est inversement proportionnelle à la variabilité de la composante, afin que les plus volatiles d'entre elles influencent moins l'évolution de l'indice global.*