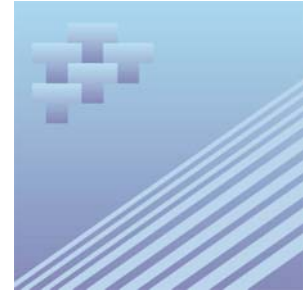




N° 51-007-X — TP 141 au catalogue

Statistiques relatives aux mouvements d'aéronefs : Tours et stations d'information de vol de NAV CANADA



Mars 2008



Statistique
Canada

Statistics
Canada

Canada

Comment obtenir d'autres renseignements

Pour toute demande de renseignements au sujet de ce produit ou sur l'ensemble des données et des services de Statistique Canada, visiter notre site Web à www.statcan.ca. Vous pouvez également communiquer avec nous par courriel à infostats@statcan.ca ou par téléphone entre 8h30 et 16h30 du lundi au vendredi aux numéros suivants :

Numéros sans frais (Canada et États-Unis) :

Service de renseignements **1-800-263-1136**

Service national d'appareils de télécommunications pour les malentendants **1-800-363-7629**

Télécopieur **1-877-287-4369**

Renseignements concernant le Programme des services de dépôt **1-800-635-7943**

Télécopieur pour le Programme des services de dépôt **1-800-565-7757**

Centre de renseignements de Statistique Canada : 1-613-951-8116

Télécopieur **1-613-951-0581**

Renseignements pour accéder au produit

Le produit n° 51-007-X au catalogue est disponible gratuitement sous format électronique. Pour obtenir un exemplaire, il suffit de visiter notre site Web à www.statcan.ca et de choisir la rubrique Publications.

Normes de service à la clientèle

Statistique Canada s'engage à fournir à ses clients des services rapides, fiables et courtois. À cet égard, notre organisme s'est doté de normes de *service à la clientèle* qui doivent être observées par les employés lorsqu'ils offrent des services à la clientèle.

Pour obtenir une copie de ces normes de service, veuillez communiquer avec Statistique Canada au numéro sans frais 1-800-263-1136. Les normes de service sont aussi publiées sur le site www.statcan.ca sous À propos de nous > Offrir des services aux Canadiens.



Statistique Canada
Division des transports

Statistiques relatives aux mouvements d'aéronefs : Tours et stations d'information de vol de NAV CANADA

Mars 2008

Publication autorisée par le ministre responsable de Statistique Canada © Ministre de l'Industrie, 2008 et le © Ministre des Transports, 2008.

Tous droits réservés. Le contenu de la présente publication électronique peut être reproduit en tout ou en partie, et par quelque moyen que ce soit, sans autre permission de Statistique Canada, sous réserve que la reproduction soit effectuée uniquement à des fins d'étude privée, de recherche, de critique, de compte rendu ou en vue d'en préparer un résumé destiné aux journaux et/ou à des fins non commerciales. Statistique Canada doit être cité comme suit : Source (ou « Adapté de », s'il y a lieu) : Statistique Canada, année de publication, nom du produit, numéro au catalogue, volume et numéro, période de référence et page(s). Autrement, il est interdit de reproduire le contenu de la présente publication, ou de l'emmagasiner dans un système d'extraction, ou de le transmettre sous quelque forme ou par quelque moyen que ce soit, reproduction électronique, mécanique, photographique, pour quelque fin que ce soit, sans l'autorisation écrite préalable des Services d'octroi de licences, Division des services à la clientèle, Statistique Canada, Ottawa, Ontario, Canada K1A 0T6.

Avril 2008

N° 51-007-X — TP 141 au catalogue

ISSN 1911-6322

Périodicité : mensuelle

Ottawa

This publication is available in English upon request (catalogue no. 51-007-X).

Note de reconnaissance

Le succès du système statistique du Canada repose sur un partenariat bien établi entre Statistique Canada et la population, les entreprises, les administrations canadiennes et les autres organismes. Sans cette collaboration et cette bonne volonté, il serait impossible de produire des statistiques précises et actuelles.

Informations pour l'utilisateur

Signes conventionnels

Les signes conventionnels suivants sont employés uniformément dans les publications de Statistique Canada :

- . indisponible pour toute période de référence
- .. indisponible pour une période de référence précise
- ... n'ayant pas lieu de figurer
- 0 zéro absolu ou valeur arrondie à zéro
- 0^s valeur arrondie à 0 (zéro) là où il y a une distinction importante entre le zéro absolu et la valeur arrondie
- p provisoire
- r révisé
- x confidentiel en vertu des dispositions de la *Loi sur la statistique*
- E à utiliser avec prudence
- F trop peu fiable pour être publié

Remerciements

La présente publication fut préparée au Centre des statistiques de l'aviation de la Division des transports, Statistique Canada, sous la direction générale de **Gord Baldwin**, directeur de la Division des transports et **Norah Hillary**, Chef, Centre des statistiques de l'aviation. **Kathie Davidson**, **Rose Krakower**, **John Scolli**, **Sylvie Savard**, **Jim Charinos** et **Daniel Osabu-Kle** ont contribué à la préparation de cette publication.

Table des matières

Faits saillants	5
Analyse	6
Produits connexes	7
Tableaux statistiques	
1 Total des mouvements d'appareils par classe de vol	10
1-1 Tours de NAV CANADA	10
1-2 Stations d'information de vol de NAV CANADA	11
2 Total des mouvements d'appareils, civils et militaires	12
2-1 Tours de NAV CANADA	12
2-2 Stations d'information de vol de NAV CANADA	13
3 Mouvements itinérants selon le type d'opérateur	14
3-1 Tours de NAV CANADA	14
3-2 Stations d'information de vol de NAV CANADA	15
4 Mouvements itinérants par I.F.R. (selon les règles de vol aux instruments) et V.F.R. (selon les règles de vol visuel) et mouvements de piste 88	16
4-1 Tours de NAV CANADA	16
4-2 Stations d'information de vol de NAV CANADA	17
5 Mouvements itinérants par groupe motopropulseur	18
5-1 Tours de NAV CANADA	18
5-2 Stations d'information de vol de NAV CANADA	19
6 Mouvements itinérants par groupe de poids	20
6-1 Tours de NAV CANADA	20
6-2 Stations d'information de vol de NAV CANADA	21
7 Mouvements itinérants, intérieurs, transfrontaliers et internationaux	22
7-1 Tours de NAV CANADA	22
7-2 Stations d'information de vol de NAV CANADA	26

Table des matières – suite

8	Total des mouvements d'appareils, à l'heure de pointe et au jour de pointe	31
8-1	Tours de NAV CANADA	31
8-2	Stations d'information de vol de NAV CANADA	32
9	Mouvements itinérants d'appareils, à l'heure de pointe et au jour de pointe	33
9-1	Tours de NAV CANADA	33
9-2	Stations d'information de vol de NAV CANADA	34
10	Mouvements locaux, à l'heure de pointe et au jour de pointe	35
10-1	Tours de NAV CANADA	35
10-2	Stations d'information de vol de NAV CANADA	36
11	Mouvements locaux d'appareils civils, à l'heure de pointe et au jour de pointe	37
11-1	Tours de NAV CANADA	37
11-2	Stations d'information de vol de NAV CANADA	38
12	Mouvements locaux d'appareils militaires, à l'heure de pointe et au jour de pointe	39
12-1	Tours de NAV CANADA	39
12-2	Stations d'information de vol de NAV CANADA	40

Qualité des données, concepts et méthodologie

Méthodologie de l'enquête	41
Normes de qualité et restrictions des données	43

Appendice

I	Facteurs ayant un impact sur les données	44
II	Lexique	45

Faits saillants

Les décollages et atterrissages dans les aéroports dotés d'une tour de contrôle ou d'une station d'information de vol de NAV CANADA ont augmenté en mars 2008 par rapport à mars 2007. Ces 95 aéroports ont déclaré 501 663 mouvements en mars 2008 comparativement à 484 878 mouvements aux 95 aéroports en mars 2007, une hausse de 3,5 % (+16 785 mouvements).

Les mouvements itinérants (mouvements d'un aéroport vers un autre) ont augmenté de 2,9 % (+9 664 mouvements) en mars par rapport à mars 2007.

Les mouvements locaux (mouvements des aéronefs qui demeurent dans les environs de l'aéroport déclarant) ont augmenté de 4,7 % (+7 121 mouvements) en mars par rapport à mars 2007.

Tableau 1

Mouvements d'aéronefs, par classe de vol et à l'heure de pointe et au jour de pointe, dans les aéroports dotés d'une tour de contrôle de NAV CANADA

	Tours de NAV CANADA		Stations d'information de vol de NAV CANADA		Total	
	nombre	Variation de mars 2008/mars 2007 pourcentage	nombre	Variation de mars 2008/mars 2007 pourcentage	nombre	Variation de mars 2008/mars 2007 pourcentage
Grand total	399 968	3,1	101 695	5,1	501 663	3,5
Mouvements itinérants						
Transporteurs aériens	205 146	2,3	54 599	3,2	259 745	2,5
Autres mouvements commerciaux	36 885	14,3	5 115	4,2	42 000	12,9
Mouvements privés	24 783	1,5	7 894	2,7	32 677	1,8
Mouvements officiels civils	4 341	-15,7	1 833	-2,0	6 174	-12,0
Mouvements officiels militaires	2 741	-21,3	735	-32,9	3 476	-24,1
Total itinérants	273 896	3,0	70 176	2,5	344 072	2,9
Mouvements locaux						
Mouvements locaux civils	124 875	3,5	31 411	11,6	156 286	5,0
Mouvements locaux militaires	1 197	-20,3	108	-6,9	1 305	-19,3
Total locaux	126 072	3,2	31 519	11,5	157 591	4,7

Analyse

Les décollages et atterrissages dans les aéroports dotés d'une tour de contrôle ou d'une station d'information de vol de NAV CANADA ont augmenté en mars 2008 par rapport à mars 2007. Ces 95 aéroports ont déclaré 501 663 mouvements en mars 2008 comparativement à 484 878 mouvements aux 95 aéroports en mars 2007, une hausse de 3,5 % (+16 785 mouvements).

Les mouvements itinérants (mouvements d'un aéroport vers un autre) ont augmenté de 2,9 % (+9 664 mouvements) en mars par rapport à mars 2007.

Les mouvements locaux (mouvements des aéronefs qui demeurent dans les environs de l'aéroport déclarant) ont augmenté de 4,7 % (+7 121 mouvements) en mars par rapport à mars 2007.

Aéroports avec tours de contrôle de la circulation aérienne de NAV CANADA

En mars, les 42 aéroports avec tours de contrôle de la circulation aérienne de NAV CANADA ont déclaré 399 968 décollages et atterrissages au total, une hausse de 3,1 % comparativement à mars 2007 (388 123 mouvements). Vingt-six des aéroports ont enregistré des augmentations des mouvements d'une année à l'autre en mars 2008. Les changements ont varié de +87,9 % pour Gander International, Terre-Neuve-et-Labrador à une diminution de 28,5 % pour Chicoutimi/St-Honoré, Québec.

Les mouvements itinérants (mouvements d'un aéroport à un autre) ont augmenté de 3,0 % (+7 969 mouvements) en mars par rapport à mars 2007. Les changements ont varié d'une augmentation de 70,3 % (+1 278 mouvements) pour Pitt Meadows, Colombie-Britannique à une diminution de 26,7 % (-391 mouvements) pour Chicoutimi/St-Honoré, Québec.

Les mouvements locaux (mouvements des aéronefs qui demeurent dans les environs de l'aéroport déclarant) ont augmenté de 3,2 % (+3 876 mouvements) en mars par rapport à mars 2007. Pitt Meadows, Colombie-Britannique a enregistré la plus grande augmentation de mouvements locaux, avec une hausse de 2 916 mouvements (+87,5 %) tandis que Abbotsford, Colombie-Britannique a enregistré 2 048 moins de mouvements (-20,3 %) en mars comparativement à mars 2007.

Aéroports avec stations d'information de vol de NAV CANADA

En mars, les 53 aéroports avec stations d'information de vol de NAV CANADA ont déclaré 101 695 décollages et atterrissages au total, en hausse de 5,1 % (4 940 mouvements) comparativement à mars 2007. Trente des aéroports ont enregistré des augmentations des mouvements d'une année à l'autre en mars 2008. Les changements ont varié de 205,3 % (+3 455 mouvements) pour Fredericton International, Nouveau-Brunswick à -51,3 % (-686 mouvements) pour Castlegar, Colombie-Britannique.

Les mouvements itinérants (mouvements d'un aéroport vers un autre) ont augmenté de 2,5 % (+1 695 mouvements) en mars par rapport à mars 2007. Les changements ont varié de 84,5 % (+1 265 mouvements) pour Fredericton International, Nouveau-Brunswick à -32,1 % (-270 mouvements) pour High Level, Alberta.

Les mouvements locaux (mouvements des aéronefs qui demeurent dans les environs de l'aéroport déclarant) ont diminué de 11,5 % (-3 245 mouvements) en mars par rapport à mars 2007. Fredericton International, Nouveau-Brunswick a enregistré la plus grande augmentation de mouvements locaux en mars comparativement à mars 2007, avec une hausse de 2 190 mouvements (+1 177,4 %).

Produits connexes

Choisis parmi les tableaux de CANSIM de Statistique Canada

401-0005	Mouvements d'aéronefs par classe de vol, aéroports avec tour de contrôle de NAV CANADA, données préliminaires, mensuel
401-0006	Mouvements d'aéronefs par classe de vol, aéroports avec tour de contrôle de NAV CANADA, données préliminaires, annuel
401-0007	Mouvements d'aéronefs, par classe de vol et à l'heure de pointe et au jour de pointe, dans les aéroports dotés d'une tour de contrôle de NAV CANADA, mensuel
401-0008	Mouvements d'aéronefs, par mouvements civils et militaires, dans les aéroports dotés d'une tour de contrôle de NAV CANADA, mensuel
401-0009	Mouvements itinérants, par type d'exploitation, dans les aéroports dotés d'une tour de contrôle de NAV CANADA, mensuel
401-0010	Mouvements itinérants, par règle de vol (vols visuels et vols aux instruments) et piste 88, dans les aéroports dotés d'une tour de contrôle de NAV CANADA, mensuel
401-0011	Mouvements itinérants, par groupe motopropulseur, dans les aéroports dotés d'une tour de contrôle de NAV CANADA, mensuel
401-0012	Mouvements itinérants, par poids brut au décollage des aéronefs, dans les aéroports dotés d'une tour de contrôle de NAV CANADA, mensuel
401-0013	Mouvements itinérants intérieurs et internationaux, par type d'exploitation, dans les aéroports dotés d'une tour de contrôle de NAV CANADA, mensuel
401-0014	Mouvements d'aéronefs, par classe de vol et à l'heure de pointe et au jour de pointe, dans les aéroports dotés d'une station d'information de vol de NAV CANADA, mensuel
401-0015	Mouvements d'aéronefs, par mouvements civils et militaires, dans les aéroports dotés d'une station d'information de vol de NAV CANADA, mensuel
401-0016	Mouvements itinérants, par type d'exploitation, dans les aéroports dotés d'une station d'information de vol de NAV CANADA, mensuel
401-0017	Mouvements itinérants, par règle de vol (vols visuels et vols aux instruments) et piste 88, dans les aéroports dotés d'une station d'information de vol de NAV CANADA, mensuel
401-0018	Mouvements itinérants, par groupe motopropulseur, dans les aéroports dotés d'une station d'information de vol de NAV CANADA, mensuel
401-0019	Mouvements itinérants, par poids brut au décollage des aéronefs, dans les aéroports dotés d'une station d'information de vol de NAV CANADA, mensuel

401-0020 Mouvements itinérants intérieurs et internationaux, par type d'exploitation, dans les aéroports dotés d'une station d'information de vol de NAV CANADA, mensuel

Choisis parmi les enquêtes de Statistique Canada

2715 Statistiques relatives aux mouvements des aéronefs

Choisis parmi les tableaux sommaires de Statistique Canada

- *Mouvements d'aéronefs par classe de vol (mensuel)*

Tableaux statistiques

Tableau 1-1
Total des mouvements d'appareils par classe de vol — Tours de NAV CANADA

	Total		Itinérants		Locaux	
	Rang des mouvements	Nombre de mouvements	Rang des mouvements	Nombre de mouvements	Rang des mouvements	Nombre de mouvements
Abbotsford	8	13 498	17	5 456	3	8 042
Boundary Bay	5	17 368	12	6 352	1	11 016
Calgary International	3	20 846	3	20 686	38	160
Calgary/Springbank	6	17 138	11	6 649	2	10 489
Chicoutimi/St-Honoré	36	3 194	41	1 072	21	2 122
Edmonton City Centre	22	7 566	14	6 068	26	1 498
Edmonton International	13	10 996	6	10 638	36	358
Edmonton/Villeneuve	26	6 650	39	1 539	9	5 111
Gander International	34	4 423	33	2 283	20	2 140
Halifax/Robert L. Stanfield International	24	7 227	9	6 839	34	388
Hamilton	31	5 188	28	3 306	24	1 882
Kelowna	27	6 184	23	4 241	23	1 943
Kitchener/Waterloo	20	8 282	24	3 744	12	4 538
Langley	21	7 761	30	2 947	11	4 814
London	14	10 751	18	5 417	8	5 334
Moncton/Greater Moncton International	17	9 622	16	5 716	14	3 906
Montréal/Mirabel International	40	2 246	38	1 682	33	564
Montréal/Pierre Elliott Trudeau International	4	18 665	4	18 665	0	0
Montréal/St-Hubert	11	12 150	19	5 192	4	6 958
Oshawa	32	5 098	36	1 973	17	3 125
Ottawa/Macdonald-Cartier International	10	12 727	7	10 633	22	2 094
Pitt Meadows	18	9 344	29	3 096	7	6 248
Prince George	35	3 505	34	2 253	28	1 252
Québec/Jean Lesage International	16	9 814	10	6 726	18	3 088
Regina International	30	5 243	25	3 735	25	1 508
Saskatoon/John G. Diefenbaker International	15	10 315	15	6 016	13	4 299
Sault Ste. Marie	28	5 766	32	2 506	16	3 260
St. John's International	37	3 122	31	2 844	37	278
St-Jean	42	1 370	42	784	32	586
Sudbury	39	2 627	35	2 249	35	378
Thunder Bay	25	7 177	20	4 781	19	2 396
Toronto/Butterville Municipal	9	12 930	13	6 236	5	6 694
Toronto/City Centre	23	7 245	26	3 556	15	3 689
Toronto/Lester B. Pearson International	1	36 222	1	36 222	0	0
Vancouver Harbour	33	4 679	21	4 679	0	0
Vancouver International	2	26 830	2	26 830	0	0
Victoria International	7	15 133	8	8 444	6	6 689
Whitehorse International	41	2 192	40	1 285	30	907
Windsor	38	2 988	37	1 722	27	1 266
Winnipeg/James Armstrong Richardson International	12	12 012	5	11 154	31	858
Winnipeg/St. Andrews	19	8 380	27	3 365	10	5 015
Yellowknife	29	5 494	22	4 315	29	1 179
Total des tours de NAV CANADA (42)	.	399 968	.	273 896	.	126 072

Tableau 1-2
Total des mouvements d'appareils par classe de vol — Stations d'information de vol de NAV CANADA

	Total		Itinérants		Locaux	
	Rang des mouvements	Nombre de mouvements	Rang des mouvements	Nombre de mouvements	Rang des mouvements	Nombre de mouvements
Brandon Municipal	30	1 444	42	740	17	704
Campbell River	7	3 368	12	1 728	7	1 640
Castlegar	49	650	49	504	31	146
Charlottetown	13	2 723	19	1 507	11	1 216
Churchill	45	776	39	776	0	0
Cranbrook	38	936	37	812	34	124
Deer Lake	24	1 777	20	1 471	22	306
Fort McMurray	2	5 346	1	4 262	13	1 084
Fort Nelson	36	1 028	33	874	29	154
Fort St John	14	2 690	9	2 048	18	642
Fredericton International	3	5 138	3	2 762	2	2 376
Grande Prairie	4	4 289	5	2 573	6	1 716
High Level	21	1 842	48	572	10	1 270
Îles-de-la-Madeleine	47	674	46	674	0	0
Inuvik/Mike Zubko	39	921	34	873	42	48
Iqaluit	27	1 637	22	1 401	26	236
Kamloops	8	3 329	6	2 293	14	1 036
Kenora	41	878	41	750	33	128
Kingston	10	2 823	16	1 623	12	1 200
Kuujuuaq	43	864	38	812	41	52
Kuujuuarapik	50	504	50	504	0	0
La Grande Rivière	34	1 174	25	1 172	46	2
La Ronge	28	1 493	21	1 419	39	74
Lethbridge	15	2 554	17	1 618	15	936
Lloydminster	37	1 019	44	683	21	336
Medicine Hat	26	1 742	27	1 112	19	630
Mont-Joli	53	333	53	305	45	28
Nanaimo	18	2 198	14	1 708	20	490
Norman Wells	32	1 298	24	1 187	35	111
North Bay	1	5 373	7	2 179	1	3 194
Ottawa/Gatineau	16	2 456	31	914	9	1 542
Peace River	35	1 150	36	844	23	306
Penticton	6	3 483	15	1 643	5	1 840
Port Hardy	42	867	40	774	37	93
Prince Albert	25	1 748	18	1 534	27	214
Prince Rupert	52	415	52	361	40	54
Rankin Inlet	40	906	32	904	47	2
Red Deer Regional	5	4 043	10	1 979	3	2 064
Rouyn-Noranda	33	1 229	28	983	24	246
Saint John	29	1 465	23	1 317	30	148
Sept-Îles	22	1 830	13	1 720	36	110
Sioux Lookout	19	2 150	8	2 104	43	46
Smithers	48	664	47	630	44	34
St Anthony	51	476	51	476	0	0
St Catharines	11	2 770	30	916	4	1 854
Terrace	31	1 408	26	1 171	25	237
Thompson	12	2 724	4	2 590	32	134
Timmins	20	2 149	11	1 973	28	176
Val-d'Or	23	1 810	29	948	16	862
Victoria Harbour	9	3 189	2	3 189	0	0
Wabush	46	684	45	682	48	2
Whitecourt	17	2 454	35	870	8	1 584
Williams Lake	44	804	43	712	38	92
Total des stations d'information de vol (53)	.	101 695	.	70 176	.	31 519

Tableau 2-1
Total des mouvements d'appareils, civils et militaires — Tours de NAV CANADA

	Mouvements civils				Mouvements militaires		
	Total	Itinérants		Civils	Total	Itinérants	Militaires
		Commerciaux	Privés et officiels				
	nombre						
Abbotsford	13 451	4 431	978	8 042	47	47	0
Boundary Bay	17 367	5 040	1 311	11 016	1	1	0
Calgary International	20 761	19 467	1 134	160	85	85	0
Calgary/Springbank	17 123	4 835	1 801	10 487	15	13	2
Chicoutimi/St-Honoré	3 194	1 037	35	2 122	0	0	0
Edmonton City Centre	7 483	4 227	1 776	1 480	83	65	18
Edmonton International	10 924	10 202	370	352	72	66	6
Edmonton/Villeneuve	6 646	1 281	254	5 111	4	4	0
Gander International	4 054	1 844	230	1 980	369	209	160
Halifax/Robert L. Stanfield International	6 985	6 360	321	304	242	158	84
Hamilton	5 185	2 747	556	1 882	3	3	0
Kelowna	6 158	3 566	649	1 943	26	26	0
Kitchener/Waterloo	8 248	2 981	737	4 530	34	26	8
Langley	7 753	1 921	1 018	4 814	8	8	0
London	10 744	3 803	1 607	5 334	7	7	0
Moncton/Greater Moncton International	9 612	5 407	301	3 904	10	8	2
Montréal/Mirabel International	2 157	1 239	370	548	89	73	16
Montréal/Pierre Elliott Trudeau International	18 640	17 248	1 392	0	25	25	0
Montréal/St-Hubert	12 053	4 082	1 013	6 958	97	97	0
Oshawa	5 091	1 418	548	3 125	7	7	0
Ottawa/Macdonald-Cartier International	12 452	9 554	844	2 054	275	235	40
Pitt Meadows	9 288	1 993	1 047	6 248	56	56	0
Prince George	3 504	1 982	270	1 252	1	1	0
Québec/Jean Lesage International	9 652	5 694	872	3 086	162	160	2
Regina International	4 997	2 952	575	1 470	246	208	38
Saskatoon/John G. Diefenbaker International	10 179	5 025	885	4 269	136	106	30
Sault Ste. Marie	5 762	2 321	181	3 260	4	4	0
St. John's International	2 917	2 477	174	266	205	193	12
St-Jean	1 264	439	239	586	106	106	0
Sudbury	2 621	1 943	300	378	6	6	0
Thunder Bay	7 138	4 424	320	2 394	39	37	2
Toronto/Buttonville Municipal	12 924	4 746	1 484	6 694	6	6	0
Toronto/City Centre	7 045	3 142	405	3 498	200	9	191
Toronto/Lester B. Pearson International	36 211	35 013	1 198	0	11	11	0
Vancouver Harbour	4 673	4 614	59	0	6	6	0
Vancouver International	26 800	25 790	1 010	0	30	30	0
Victoria International	14 680	7 144	1 195	6 341	453	105	348
Whitehorse International	2 188	959	322	907	4	4	0
Windsor	2 986	1 508	212	1 266	2	2	0
Winnipeg/James Armstrong Richardson International	11 333	9 975	704	654	679	475	204
Winnipeg/St. Andrews	8 366	3 023	328	5 015	14	14	0
Yellowknife	5 421	4 177	99	1 145	73	39	34
Total des tours de NAV CANADA (42)	396 030	242 031	29 124	124 875	3 938	2 741	1 197

Tableau 2-2

Total des mouvements d'appareils, civils et militaires — Stations d'information de vol de NAV CANADA

	Mouvements civils			Mouvements militaires			
	Total	Itinérants		Civils	Total	Itinérants	Militaires
		Commerciaux	Privés et officiels				
nombre							
Brandon Municipal	1 313	484	153	676	131	103	28
Campbell River	3 351	1 145	566	1 640	17	17	0
Castlegar	650	463	41	146	0	0	0
Charlottetown	2 695	1 303	180	1 212	28	24	4
Churchill	776	760	16	0	0	0	0
Cranbrook	934	633	177	124	2	2	0
Deer Lake	1 772	1 456	10	306	5	5	0
Fort McMurray	5 337	3 837	416	1 084	9	9	0
Fort Nelson	1 028	768	106	154	0	0	0
Fort St John	2 688	1 859	187	642	2	2	0
Fredericton International	5 071	2 532	163	2 376	67	67	0
Grande Prairie	4 283	2 175	392	1 716	6	6	0
High Level	1 842	530	42	1 270	0	0	0
Îles-de-la-Madeleine	660	490	170	0	14	14	0
Inuvik/Mike Zubko	906	826	32	48	15	15	0
Iqaluit	1 583	1 250	99	234	54	52	2
Kamloops	3 292	1 703	571	1 018	37	19	18
Kenora	860	672	60	128	18	18	0
Kingston	2 805	1 278	327	1 200	18	18	0
Kuujuaq	860	764	44	52	4	4	0
Kuujuarapik	498	496	2	0	6	6	0
La Grande Rivière	1 156	1 128	26	2	18	18	0
La Ronge	1 487	1 317	96	74	6	6	0
Lethbridge	2 532	1 267	329	936	22	22	0
Lloydminster	1 011	392	283	336	8	8	0
Medicine Hat	1 714	857	239	618	28	16	12
Mont-Joli	327	267	32	28	6	6	0
Nanaimo	2 194	1 175	529	490	4	4	0
Norman Wells	1 298	1 166	21	111	0	0	0
North Bay	5 309	1 699	424	3 186	64	56	8
Ottawa/Gatineau	2 452	409	501	1 542	4	4	0
Peace River	1 148	767	75	306	2	2	0
Penticton	3 469	1 295	334	1 840	14	14	0
Port Hardy	851	639	119	93	16	16	0
Prince Albert	1 744	1 243	287	214	4	4	0
Prince Rupert	413	335	24	54	2	2	0
Rankin Inlet	906	893	11	2	0	0	0
Red Deer Regional	4 037	1 454	519	2 064	6	6	0
Rouyn-Noranda	1 229	818	165	246	0	0	0
Saint John	1 431	1 074	217	140	34	26	8
Sept-Îles	1 830	1 572	148	110	0	0	0
Sioux Lookout	2 140	2 080	24	36	10	0	10
Smithers	664	531	99	34	0	0	0
St Anthony	476	454	22	0	0	0	0
St Catharines	2 645	545	246	1 854	125	125	0
Terrace	1 383	1 122	42	219	25	7	18
Thompson	2 720	2 403	183	134	4	4	0
Timmins	2 149	1 770	203	176	0	0	0
Val-d'Or	1 808	767	179	862	2	2	0
Victoria Harbour	3 187	2 812	375	0	2	2	0
Wabush	684	654	28	2	0	0	0
Whitecourt	2 454	797	73	1 584	0	0	0
Williams Lake	800	588	120	92	4	4	0
Total des stations d'information de vol (53)	100 852	59 714	9 727	31 411	843	735	108

Tableau 3-1

Mouvements itinérants selon le type d'opérateur — Tours de NAV CANADA

	Total	Mouvements des transporteurs aériens		Autres commerciaux	Privés	Mouvements officiels	
		Niveau I-III et étranger	Niveau IV-VI			Civils	Militaires
nombre							
Abbotsford	5 456	511	2 997	923	844	134	47
Boundary Bay	6 352	13	1 051	3 976	1 255	56	1
Calgary International	20 686	17 337	1 299	831	1 033	101	85
Calgary/Springbank	6 649	16	1 295	3 524	1 772	29	13
Chicoutimi/St-Honoré	1 072	5	386	646	35	0	0
Edmonton City Centre	6 068	1 581	784	1 862	1 425	351	65
Edmonton International	10 638	9 621	395	186	333	37	66
Edmonton/Villeneuve	1 539	8	395	878	249	5	4
Gander International	2 283	588	1 201	55	200	30	209
Halifax/Robert L. Stanfield International	6 839	5 764	440	156	271	50	158
Hamilton	3 306	1 793	850	104	442	114	3
Kelowna	4 241	2 460	241	865	560	89	26
Kitchener/Waterloo	3 744	471	1 856	654	732	5	26
Langley	2 947	91	166	1 664	1 006	12	8
London	5 417	1 227	975	1 601	1 546	61	7
Moncton/Greater Moncton International	5 716	1 778	3 305	324	95	206	8
Montréal/Mirabel International	1 682	776	398	65	342	28	73
Montréal/Pierre Elliott Trudeau International	18 665	16 137	726	385	1 172	220	25
Montréal/St-Hubert	5 192	2 249	427	1 406	917	96	97
Oshawa	1 973	133	78	1 207	540	8	7
Ottawa/Macdonald-Cartier International	10 633	7 506	368	1 680	320	524	235
Pitt Meadows	3 096	29	896	1 068	1 028	19	56
Prince George	2 253	1 302	440	240	209	61	1
Québec/Jean Lesage International	6 726	3 569	800	1 325	462	410	160
Regina International	3 735	2 100	794	58	371	204	208
Saskatoon/John G. Diefenbaker International	6 016	2 878	1 559	588	510	375	106
Sault Ste. Marie	2 506	838	170	1 313	138	43	4
St. John's International	2 844	1 804	593	80	114	60	193
St-Jean	784	132	127	180	203	36	106
Sudbury	2 249	1 347	497	99	267	33	6
Thunder Bay	4 781	2 918	634	872	235	85	37
Toronto/Buttonville Municipal	6 236	336	659	3 751	1 466	18	6
Toronto/City Centre	3 556	1 094	747	1 301	391	14	9
Toronto/Lester B. Pearson International	36 222	34 390	409	214	1 161	37	11
Vancouver Harbour	4 679	4 209	146	259	59	0	6
Vancouver International	26 830	23 959	1 375	456	773	237	30
Victoria International	8 444	3 109	2 986	1 049	1 154	41	105
Whitehorse International	1 285	591	344	24	292	30	4
Windsor	1 722	507	951	50	196	16	2
Winnipeg/James Armstrong Richardson International	11 154	8 978	924	73	349	355	475
Winnipeg/St. Andrews	3 365	438	1 743	842	276	52	14
Yellowknife	4 315	3 231	895	51	40	59	39
Total des tours de NAV CANADA (42)	273 896	167 824	37 322	36 885	24 783	4 341	2 741

Tableau 3-2
Mouvements itinérants selon le type d'opérateur — Stations d'information de vol de NAV CANADA

	Total	Mouvements des transporteurs aériens		Autres commerciaux	Privés	Mouvements officiels	
		Niveau I-III et étranger	Niveau IV-VI			Civils	Militaires
nombre							
Brandon Municipal	740	116	320	48	123	30	103
Campbell River	1 728	635	282	228	522	44	17
Castlegar	504	270	54	139	39	2	0
Charlottetown	1 507	576	241	486	71	109	24
Churchill	776	700	60	0	11	5	0
Cranbrook	812	567	47	19	173	4	2
Deer Lake	1 471	1 222	214	20	6	4	5
Fort McMurray	4 262	2 444	1 099	294	390	26	9
Fort Nelson	874	368	213	187	102	4	0
Fort St John	2 048	745	982	132	183	4	2
Fredericton International	2 762	706	1 785	41	87	76	67
Grande Prairie	2 573	1 064	1 000	111	354	38	6
High Level	572	167	358	5	34	8	0
Îles-de-la-Madeleine	674	323	151	16	2	168	14
Inuvik/Mike Zubko	873	247	579	0	6	26	15
Iqaluit	1 401	1 120	48	82	49	50	52
Kamloops	2 293	1 152	323	228	471	100	19
Kenora	750	331	302	39	52	8	18
Kingston	1 623	566	235	477	290	37	18
Kuujuuaq	812	714	50	0	12	32	4
Kuujuuarapik	504	484	12	0	0	2	6
La Grande Rivière	1 172	614	510	4	16	10	18
La Ronge	1 419	1 248	58	11	21	75	6
Lethbridge	1 618	577	108	582	320	9	22
Lloydminster	683	124	209	59	249	34	8
Medicine Hat	1 112	742	86	29	219	20	16
Mont-Joli	305	251	9	7	14	18	6
Nanaimo	1 708	488	528	159	485	44	4
Norman Wells	1 187	909	257	0	15	6	0
North Bay	2 179	549	737	413	390	34	56
Ottawa/Gatineau	914	91	169	149	410	91	4
Peace River	844	433	288	46	63	12	2
Penticton	1 643	506	708	81	323	11	14
Port Hardy	774	551	58	30	70	49	16
Prince Albert	1 534	1 098	128	17	175	112	4
Prince Rupert	361	212	89	34	8	16	2
Rankin Inlet	904	877	14	2	3	8	0
Red Deer Regional	1 979	393	866	195	499	20	6
Rouyn-Noranda	983	606	140	72	129	36	0
Saint John	1 317	758	230	86	215	2	26
Sept-Îles	1 720	1 214	333	25	84	64	0
Sioux Lookout	2 104	1 843	226	11	19	5	0
Smithers	630	427	84	20	89	10	0
St Anthony	476	326	20	108	0	22	0
St Catharines	916	3	504	38	235	11	125
Terrace	1 171	638	458	26	28	14	7
Thompson	2 590	2 050	349	4	23	160	4
Timmins	1 973	1 553	181	36	161	42	0
Val-d'Or	948	643	94	30	145	34	2
Victoria Harbour	3 189	2 757	53	2	306	69	2
Wabush	682	556	94	4	24	4	0
Whitecourt	870	40	515	242	63	10	0
Williams Lake	712	386	161	41	116	4	4
Total des stations d'information de vol (53)	70 176	37 980	16 619	5 115	7 894	1 833	735

Tableau 4-1

Mouvements itinérants par I.F.R. (selon les règles de vol aux instruments) et V.F.R. (selon les règles de vol visuel) et mouvements de piste 88 — Tours de NAV CANADA

	Mouvements itinérants					Piste 88
	Total des vols IFR et VFR ¹	Règles de vol aux instruments	Pourcentage selon les règles de vol aux instruments	Règles de vol visuel	Pourcentage selon les règles de vol visuel	
	nombre		pourcentage	nombre	pourcentage	
Abbotsford	5 456	1 398	25,6	4 058	74,3	1 502
Boundary Bay	6 352	389	6,1	5 963	93,8	416
Calgary International	20 686	19 199	92,8	1 487	7,1	698
Calgary/Springbank	6 649	349	5,2	6 300	94,7	3 489
Chicoutimi/St-Honoré	1 072	86	8,0	986	91,9	25
Edmonton City Centre	6 068	2 752	45,3	3 316	54,6	3 125
Edmonton International	10 638	10 105	94,9	533	5,0	1 170
Edmonton/Villeneuve	1 539	12	0,7	1 527	99,2	136
Gander International	2 283	1 162	50,8	1 121	49,1	54
Halifax/Robert L. Stanfield International	6 839	6 262	91,5	577	8,4	324
Hamilton	3 306	2 404	72,7	902	27,2	556
Kelowna	4 241	2 722	64,1	1 519	35,8	631
Kitchener/Waterloo	3 744	895	23,9	2 849	76,0	368
Langley	2 947	6	0,2	2 941	99,7	2 458
London	5 417	1 467	27,0	3 950	72,9	283
Moncton/Greater Moncton International	5 716	2 233	39,0	3 483	60,9	44
Montréal/Mirabel International	1 682	974	57,9	708	42,0	556
Montréal/Pierre Elliott Trudeau International	18 665	17 949	96,1	716	3,8	2 201
Montréal/St-Hubert	5 192	1 216	23,4	3 976	76,5	1 466
Oshawa	1 973	74	3,7	1 899	96,2	538
Ottawa/Macdonald-Cartier International	10 633	8 194	77,0	2 439	22,9	384
Pitt Meadows	3 096	14	0,4	3 082	99,5	2 588
Prince George	2 253	1 440	63,9	813	36,0	287
Québec/Jean Lesage International	6 726	4 423	65,7	2 303	34,2	433
Regina International	3 735	2 528	67,6	1 207	32,3	116
Saskatoon/John G. Diefenbaker International	6 016	3 505	58,2	2 511	41,7	184
Sault Ste. Marie	2 506	1 063	42,4	1 443	57,5	106
St. John's International	2 844	2 672	93,9	172	6,0	56
St-Jean	784	231	29,4	553	70,5	138
Sudbury	2 249	1 667	74,1	582	25,8	194
Thunder Bay	4 781	3 220	67,3	1 561	32,6	205
Toronto/Buttonville Municipal	6 236	700	11,2	5 536	88,7	401
Toronto/City Centre	3 556	1 323	37,2	2 233	62,7	1 761
Toronto/Lester B. Pearson International	36 222	36 099	99,6	123	0,3	56
Vancouver Harbour	4 679	31	0,6	4 648	99,3	1 256
Vancouver International	26 830	21 416	79,8	5 414	20,1	8 988
Victoria International	8 444	3 348	39,6	5 096	60,3	7 841
Whitehorse International	1 285	486	37,8	799	62,1	230
Windsor	1 722	681	39,5	1 041	60,4	50
Winnipeg/James Armstrong Richardson International	11 154	9 463	84,8	1 691	15,1	625
Winnipeg/St. Andrews	3 365	94	2,7	3 271	97,2	104
Yellowknife	4 315	2 320	53,7	1 995	46,2	836
Total des tours de NAV CANADA (42)	273 896	176 572	64,5	97 324	35,5	46 879

1. Le total exclut les vols de piste 88.

Tableau 4-2

Mouvements itinérants par I.F.R. (selon les règles de vol aux instruments) et V.F.R. (selon les règles de vol visuel) et mouvements de piste 88 — Stations d'information de vol de NAV CANADA

	Mouvements itinérants					Piste 88
	Total des vols IFR et VFR ¹	Règles de vol aux instruments	Pourcentage selon les règles de vol aux instruments	Règles de vol visuel	Pourcentage selon les règles de vol visuel	
	nombre		pourcentage	nombre	pourcentage	
Brandon Municipal	740	169	22,8	571	77,1	21
Campbell River	1 728	514	29,7	1 214	70,2	309
Castlegar	504	273	54,1	231	45,8	53
Charlottetown	1 507	648	42,9	859	57,0	15
Churchill	776	673	86,7	103	13,2	51
Cranbrook	812	614	75,6	198	24,3	139
Deer Lake	1 471	1 356	92,1	115	7,8	26
Fort McMurray	4 262	2 289	53,7	1 973	46,2	15
Fort Nelson	874	402	45,9	472	54,0	114
Fort St John	2 048	768	37,5	1 280	62,5	113
Fredericton International	2 762	774	28,0	1 988	71,9	52
Grande Prairie	2 573	1 257	48,8	1 316	51,1	149
High Level	572	261	45,6	311	54,3	270
Îles-de-la-Madeleine	674	352	52,2	322	47,7	560
Inuvik/Mike Zubko	873	263	30,1	610	69,8	25
Iqaluit	1 401	1 069	76,3	332	23,6	0
Kamloops	2 293	1 419	61,8	874	38,1	257
Kenora	750	349	46,5	401	53,4	110
Kingston	1 623	692	42,6	931	57,3	43
Kuujuuaq	812	376	46,3	436	53,6	6
Kuujuuarapik	504	240	47,6	264	52,3	11
La Grande Rivière	1 172	577	49,2	595	50,7	171
La Ronge	1 419	700	49,3	719	50,6	250
Lethbridge	1 618	697	43,0	921	56,9	35
Lloydminster	683	247	36,1	436	63,8	18
Medicine Hat	1 112	450	40,4	662	59,5	197
Mont-Joli	305	243	79,6	62	20,3	19
Nanaimo	1 708	539	31,5	1 169	68,4	786
Norman Wells	1 187	185	15,5	1 002	84,4	14
North Bay	2 179	713	32,7	1 466	67,2	300
Ottawa/Gatineau	914	137	14,9	777	85,0	53
Peace River	844	373	44,1	471	55,8	133
Penticton	1 643	483	29,3	1 160	70,6	110
Port Hardy	774	215	27,7	559	72,2	257
Prince Albert	1 534	1 220	79,5	314	20,4	160
Prince Rupert	361	255	70,6	106	29,3	12
Rankin Inlet	904	668	73,8	236	26,1	1
Red Deer Regional	1 979	414	20,9	1 565	79,0	382
Rouyn-Noranda	983	747	75,9	236	24,0	39
Saint John	1 317	936	71,0	381	28,9	24
Sept-Îles	1 720	1 267	73,6	453	26,3	291
Sioux Lookout	2 104	1 594	75,7	510	24,2	146
Smithers	630	447	70,9	183	29,0	109
St Anthony	476	237	49,7	239	50,2	0
St Catharines	916	64	6,9	852	93,0	176
Terrace	1 171	669	57,1	502	42,8	142
Thompson	2 590	1 439	55,5	1 151	44,4	36
Timmins	1 973	1 599	81,0	374	18,9	209
Val-d'Or	948	661	69,7	287	30,2	200
Victoria Harbour	3 189	28	0,8	3 161	99,1	503
Wabush	682	577	84,6	105	15,3	121
Whitecourt	870	65	7,4	805	92,5	48
Williams Lake	712	435	61,0	277	38,9	217
Total des stations d'information de vol (53)	70 176	33 639	47,9	36 537	52,1	7 498

1. Le total exclut les vols de piste 88.

Tableau 5-1
Mouvements itinérants par groupe motopropulseur — Tours de NAV CANADA

	Total	À réaction	Turbo- propulseurs	À pistons	Hélicoptères	Planeurs
	nombre					
Abbotsford	5 456	426	394	3 141	1 490	5
Boundary Bay	6 352	1	41	5 987	323	0
Calgary International	20 686	13 687	5 363	1 151	485	0
Calgary/Springbank	6 649	16	94	5 245	1 292	2
Chicoutimi/St-Honoré	1 072	0	34	832	204	2
Edmonton City Centre	6 068	433	2 112	2 708	815	0
Edmonton International	10 638	6 475	3 567	536	60	0
Edmonton/Villeneuve	1 539	8	22	1 063	446	0
Gander International	2 283	664	444	968	207	0
Halifax/Robert L. Stanfield International	6 839	4 285	1 779	448	327	0
Hamilton	3 306	1 456	754	1 038	58	0
Kelowna	4 241	1 473	1 266	1 176	325	1
Kitchener/Waterloo	3 744	251	460	2 760	272	1
Langley	2 947	0	82	2 406	458	1
London	5 417	403	1 177	3 682	155	0
Moncton/Greater Moncton International	5 716	1 153	821	3 706	36	0
Montréal/Mirabel International	1 682	760	319	512	91	0
Montréal/Pierre Elliott Trudeau International	18 665	13 002	4 824	545	294	0
Montréal/St-Hubert	5 192	202	660	3 931	398	1
Oshawa	1 973	0	86	1 796	91	0
Ottawa/Macdonald-Cartier International	10 633	5 978	2 340	1 969	346	0
Pitt Meadows	3 096	0	6	2 648	419	23
Prince George	2 253	503	1 019	239	490	2
Québec/Jean Lesage International	6 726	1 391	2 624	1 811	881	19
Regina International	3 735	1 567	751	1 377	39	1
Saskatoon/John G. Diefenbaker International	6 016	1 613	1 695	2 662	46	0
Sault Ste. Marie	2 506	14	1 025	1 432	34	1
St. John's International	2 844	1 158	1 395	45	246	0
St-Jean	784	10	80	628	64	2
Sudbury	2 249	63	1 582	373	231	0
Thunder Bay	4 781	829	2 581	1 124	247	0
Toronto/Buttonville Municipal	6 236	112	404	5 230	490	0
Toronto/City Centre	3 556	0	1 263	1 989	304	0
Toronto/Lester B. Pearson International	36 222	30 706	5 400	95	21	0
Vancouver Harbour	4 679	0	2 329	1 425	925	0
Vancouver International	26 830	12 711	9 914	3 144	1 060	1
Victoria International	8 444	989	2 419	4 534	502	0
Whitehorse International	1 285	301	300	545	139	0
Windsor	1 722	56	667	987	12	0
Winnipeg/James Armstrong Richardson International	11 154	5 309	4 205	1 461	179	0
Winnipeg/St. Andrews	3 365	0	301	2 892	172	0
Yellowknife	4 315	877	2 458	292	688	0
Total des tours de NAV CANADA (42)	273 896	108 882	69 057	80 533	15 362	62

Tableau 5-2
Mouvements itinérants par groupe motopropulseur — Stations d'information de vol de NAV CANADA

	Total	À réaction	Turbo- propulseurs	À pistons	Hélicoptères	Planeurs
	nombre					
Brandon Municipal	740	19	170	477	74	0
Campbell River	1 728	31	692	559	446	0
Castlegar	504	16	276	146	66	0
Charlottetown	1 507	248	302	792	165	0
Churchill	776	4	713	9	50	0
Cranbrook	812	54	571	175	12	0
Deer Lake	1 471	242	1 125	56	48	0
Fort McMurray	4 262	930	1 585	773	974	0
Fort Nelson	874	32	391	163	288	0
Fort St John	2 048	245	589	232	982	0
Fredericton International	2 762	276	461	1 911	114	0
Grande Prairie	2 573	223	994	668	688	0
High Level	572	16	270	77	209	0
Îles-de-la-Madeleine	674	18	323	184	149	0
Inuvik/Mike Zubko	873	139	519	32	183	0
Iqaluit	1 401	359	996	12	34	0
Kamloops	2 293	83	1 247	741	222	0
Kenora	750	10	407	168	164	1
Kingston	1 623	31	661	842	89	0
Kuujuaq	812	147	615	6	44	0
Kuujuarapik	504	2	492	2	8	0
La Grande Rivière	1 172	12	946	182	32	0
La Ronge	1 419	4	1 033	286	96	0
Lethbridge	1 618	43	649	902	24	0
Lloydminster	683	2	229	414	38	0
Medicine Hat	1 112	17	505	531	59	0
Mont-Joli	305	12	259	30	4	0
Nanaimo	1 708	15	479	1 109	105	0
Norman Wells	1 187	148	566	314	158	1
North Bay	2 179	70	737	726	646	0
Ottawa/Gatineau	914	4	134	589	187	0
Peace River	844	14	373	197	260	0
Penticton	1 643	13	538	688	402	2
Port Hardy	774	10	469	164	131	0
Prince Albert	1 534	30	1 190	279	35	0
Prince Rupert	361	18	250	4	89	0
Rankin Inlet	904	131	757	4	12	0
Red Deer Regional	1 979	34	530	1 266	149	0
Rouyn-Noranda	983	92	731	146	14	0
Saint John	1 317	343	487	439	48	0
Sept-Îles	1 720	33	1 113	345	229	0
Sioux Lookout	2 104	0	1 792	285	27	0
Smithers	630	10	509	38	73	0
St Anthony	476	0	375	59	42	0
St Catharines	916	14	16	668	218	0
Terrace	1 171	25	680	12	454	0
Thompson	2 590	132	1 977	261	220	0
Timmins	1 973	6	1 672	235	60	0
Val-d'Or	948	116	581	142	109	0
Victoria Harbour	3 189	0	2 156	268	765	0
Wabush	682	4	560	28	90	0
Whitecourt	870	6	80	136	648	0
Williams Lake	712	18	408	187	99	0
Total des stations d'information de vol (53)	70 176	4 501	36 180	18 959	10 532	4

Tableau 6-1
Mouvements itinérants par groupe de poids — Tours de NAV CANADA

	Poids brut au décollage en kilogrammes									
	2 000 et moins	2 001 à 4 000	4 001 à 5 670	5 671 à 9 000	9 001 à 18 000	18 001 à 35 000	35 001 à 70 000	70 001 à 90 000	90 001 à 136 000	136 001 et plus
	nombre									
Abbotsford	3 995	496	221	60	57	208	401	18	0	0
Boundary Bay	5 966	349	35	0	1	0	0	0	0	1
Calgary International	1 137	598	1 781	2 361	941	3 832	8 000	770	614	652
Calgary/Springbank	5 969	533	126	21	0	0	0	0	0	0
Chicoutimi/St-Honoré	933	76	63	0	0	0	0	0	0	0
Edmonton City Centre	2 935	594	1 658	658	187	36	0	0	0	0
Edmonton International	325	309	671	1 106	543	2 413	4 475	319	261	216
Edmonton/Villeneuve	1 435	46	58	0	0	0	0	0	0	0
Gander International	1 023	29	117	234	303	246	51	68	64	148
Halifax/Robert L. Stanfield International	240	267	425	857	816	1 490	1 976	271	253	244
Hamilton	957	273	305	309	220	173	430	4	592	43
Kelowna	1 390	104	219	666	56	764	1 023	4	15	0
Kitchener/Waterloo	2 827	218	280	78	207	30	74	29	1	0
Langley	2 782	145	16	3	1	0	0	0	0	0
London	3 756	192	247	125	729	186	171	2	9	0
Moncton/Greater Moncton International	3 585	209	384	303	163	527	298	3	242	2
Montréal/Mirabel International	481	194	72	95	54	237	127	6	264	152
Montréal/Pierre Elliott Trudeau International	620	171	701	927	2 755	5 572	4 348	1 703	109	1 759
Montréal/St-Hubert	3 724	532	660	112	131	6	4	1	22	0
Oshawa	1 756	111	86	1	19	0	0	0	0	0
Ottawa/Macdonald-Cartier International	2 003	120	1 015	317	780	2 904	2 310	641	392	151
Pitt Meadows	3 017	60	15	4	0	0	0	0	0	0
Prince George	567	215	214	618	13	438	188	0	0	0
Québec/Jean Lesage International	2 020	605	776	217	1 300	1 222	366	55	0	165
Regina International	1 098	345	364	405	39	505	812	0	150	17
Saskatoon/John G Diefenbaker International	2 249	501	665	659	216	757	853	0	100	16
Sault Ste. Marie	1 423	114	557	51	199	162	0	0	0	0
St. John's International	43	33	331	448	787	158	722	196	76	50
St-Jean	527	105	138	12	2	0	0	0	0	0
Sudbury	419	232	1 122	111	112	238	15	0	0	0
Thunder Bay	1 128	229	2 132	264	178	515	326	9	0	0
Toronto/Buttonville Municipal	5 342	381	353	70	58	28	4	0	0	0
Toronto/City Centre	1 989	108	492	19	6	942	0	0	0	0
Toronto/Lester B Pearson International	61	289	305	2 386	3 336	7 959	12 945	4 485	521	3 935
Vancouver Harbour	109	3 142	1 325	0	103	0	0	0	0	0
Vancouver International	908	3 911	1 101	2 876	2 625	4 990	6 280	1 105	591	2 443
Victoria International	3 993	1 072	269	453	1 261	773	560	23	40	0
Whitehorse International	622	90	121	53	4	219	176	0	0	0
Windsor	907	274	44	105	313	79	0	0	0	0
Winnipeg/James Armstrong Richardson International	1 101	575	2 913	498	849	1 466	2 580	322	746	104
Winnipeg/St. Andrews	2 723	556	82	2	2	0	0	0	0	0
Yellowknife	618	494	818	252	344	913	629	218	29	0
Total des tours de NAV CANADA (42)	78 703	18 897	23 277	17 736	19 710	39 988	50 144	10 252	5 091	10 098

Tableau 6-2
Mouvements itinérants par groupe de poids — Stations d'information de vol de NAV CANADA

	Poids brut au décollage en kilogrammes									
	2 000 et moins	2 001 à 4 000	4 001 à 5 670	5 671 à 9 000	9 001 à 18 000	18 001 à 35 000	35 001 à 70 000	70 001 à 90 000	90 001 à 136 000	136 001 et plus
	nombre									
Brandon Municipal	516	27	124	21	22	12	0	18	0	0
Campbell River	907	51	78	417	248	25	2	0	0	0
Castlegar	208	6	14	60	17	199	0	0	0	0
Charlottetown	719	270	24	108	142	176	62	4	2	0
Churchill	50	9	112	82	130	375	0	16	0	2
Cranbrook	160	35	59	283	124	151	0	0	0	0
Deer Lake	91	10	114	135	887	124	105	1	4	0
Fort McMurray	1 277	469	649	585	254	607	415	2	4	0
Fort Nelson	380	101	132	159	100	2	0	0	0	0
Fort St John	983	80	434	223	106	222	0	0	0	0
Fredericton International	1 831	142	140	58	172	393	18	6	0	2
Grande Prairie	1 074	232	542	199	12	383	131	0	0	0
High Level	237	46	147	136	6	0	0	0	0	0
Îles-de-la-Madeleine	19	264	146	20	192	25	6	2	0	0
Inuvik/Mike Zubko	194	24	407	67	4	49	123	5	0	0
Iqaluit	10	6	463	128	56	401	158	56	123	0
Kamloops	739	239	122	323	277	591	2	0	0	0
Kenora	208	9	513	4	12	4	0	0	0	0
Kingston	872	46	117	495	77	4	0	12	0	0
Kuujuaq	46	4	462	10	106	69	48	0	67	0
Kuujuarapik	4	2	253	0	171	72	0	2	0	0
La Grande Rivière	5	412	162	12	136	415	0	30	0	0
La Ronge	187	320	374	99	263	176	0	0	0	0
Lethbridge	765	163	221	334	43	92	0	0	0	0
Lloydminster	410	63	122	86	2	0	0	0	0	0
Medicine Hat	544	44	232	254	35	2	1	0	0	0
Mont-Joli	13	19	133	20	104	16	0	0	0	0
Nanaimo	782	407	39	117	54	308	1	0	0	0
Norman Wells	361	196	444	14	4	24	144	0	0	0
North Bay	1 313	162	292	83	198	102	12	10	3	4
Ottawa/Gatineau	694	73	88	59	0	0	0	0	0	0
Peace River	237	141	392	70	4	0	0	0	0	0
Penticton	996	98	61	301	78	108	1	0	0	0
Port Hardy	117	165	258	76	146	4	8	0	0	0
Prince Albert	210	104	188	309	305	418	0	0	0	0
Prince Rupert	19	82	42	42	58	118	0	0	0	0
Rankin Inlet	16	147	260	79	128	143	129	2	0	0
Red Deer Regional	1 235	248	284	143	55	4	10	0	0	0
Rouyn-Noranda	147	15	353	10	241	153	64	0	0	0
Saint John	311	154	114	286	140	264	46	2	0	0
Sept-Îles	264	308	372	128	608	40	0	0	0	0
Sioux Lookout	202	130	1 280	492	0	0	0	0	0	0
Smithers	99	44	99	204	62	122	0	0	0	0
St Anthony	20	105	213	30	108	0	0	0	0	0
St Catharines	759	122	19	14	2	0	0	0	0	0
Terrace	451	10	60	221	247	182	0	0	0	0
Thompson	237	430	1 267	45	273	242	94	2	0	0
Timmins	207	204	908	82	464	108	0	0	0	0
Val-d'Or	232	15	225	25	298	75	2	2	72	2
Victoria Harbour	7	1 816	1 276	2	88	0	0	0	0	0
Wabush	88	34	94	18	444	4	0	0	0	0
Whitecourt	693	64	85	28	0	0	0	0	0	0
Williams Lake	229	59	26	376	18	0	4	0	0	0
Total des stations d'information de vol (53)	22 375	8 426	15 035	7 572	7 721	7 004	1 586	172	275	10

Tableau 7-1
Mouvements itinérants, intérieurs, transfrontaliers et internationaux — Tours de NAV CANADA

	Total	Mouvements des transporteurs aériens		Autres commerciaux	Privés	Mouvements officiels	
		Niveau I-III et étrangers	Niveau IV-VI			Civils	Militaires
nombre							
Abbotsford							
Intérieurs	5 406	486	2 992	923	824	134	47
Transfrontaliers	40	15	5	0	20	0	0
Autres internationaux	10	10	0	0	0	0	0
Total	5 456	511	2 997	923	844	134	47
Boundary Bay							
Intérieurs	6 298	13	1 045	3 942	1 241	56	1
Transfrontaliers	54	0	6	34	14	0	0
Autres internationaux	0	0	0	0	0	0	0
Total	6 352	13	1 051	3 976	1 255	56	1
Calgary International							
Intérieurs	16 359	13 514	1 163	769	734	100	79
Transfrontaliers	3 720	3 226	136	62	293	1	2
Autres internationaux	607	597	0	0	6	0	4
Total	20 686	17 337	1 299	831	1 033	101	85
Calgary/Springbank							
Intérieurs	6 609	16	1 294	3 522	1 735	29	13
Transfrontaliers	40	0	1	2	37	0	0
Autres internationaux	0	0	0	0	0	0	0
Total	6 649	16	1 295	3 524	1 772	29	13
Chicoutimi/St-Honoré							
Intérieurs	1 071	5	385	646	35	0	0
Transfrontaliers	1	0	1	0	0	0	0
Autres internationaux	0	0	0	0	0	0	0
Total	1 072	5	386	646	35	0	0
Edmonton City Centre							
Intérieurs	6 030	1 580	771	1 862	1 401	351	65
Transfrontaliers	37	1	12	0	24	0	0
Autres internationaux	1	0	1	0	0	0	0
Total	6 068	1 581	784	1 862	1 425	351	65
Edmonton International							
Intérieurs	9 141	8 217	371	178	277	37	61
Transfrontaliers	1 205	1 116	24	6	54	0	5
Autres internationaux	292	288	0	2	2	0	0
Total	10 638	9 621	395	186	333	37	66
Edmonton/Villeneuve							
Intérieurs	1 538	8	395	878	248	5	4
Transfrontaliers	1	0	0	0	1	0	0
Autres internationaux	0	0	0	0	0	0	0
Total	1 539	8	395	878	249	5	4
Gander International							
Intérieurs	1 717	321	1 199	25	36	30	106
Transfrontaliers	253	110	1	14	82	0	46
Autres internationaux	313	157	1	16	82	0	57
Total	2 283	588	1 201	55	200	30	209
Halifax/Robert L Stanfield International							
Intérieurs	5 110	4 339	364	67	176	50	114
Transfrontaliers	1 008	863	49	6	67	0	23
Autres internationaux	721	562	27	83	28	0	21
Total	6 839	5 764	440	156	271	50	158
Hamilton							
Intérieurs	2 694	1 354	846	100	282	110	2
Transfrontaliers	558	388	4	4	157	4	1
Autres internationaux	54	51	0	0	3	0	0
Total	3 306	1 793	850	104	442	114	3

Tableau 7-1 – suite

Mouvements itinérants, intérieurs, transfrontaliers et internationaux — Tours de NAV CANADA

	Total	Mouvements des transporteurs aériens		Autres commerciaux	Privés	Mouvements officiels	
		Niveau I-III et étrangers	Niveau IV-VI			Civils	Militaires
nombre							
Kelowna							
Intérieurs	3 838	2 138	230	862	496	89	23
Transfrontaliers	366	285	11	3	64	0	3
Autres internationaux	37	37	0	0	0	0	0
Total	4 241	2 460	241	865	560	89	26
Kitchener/Waterloo							
Intérieurs	3 346	241	1 812	644	618	5	26
Transfrontaliers	374	209	43	10	112	0	0
Autres internationaux	24	21	1	0	2	0	0
Total	3 744	471	1 856	654	732	5	26
Langley							
Intérieurs	2 939	91	165	1 661	1 002	12	8
Transfrontaliers	7	0	1	3	3	0	0
Autres internationaux	1	0	0	0	1	0	0
Total	2 947	91	166	1 664	1 006	12	8
London							
Intérieurs	5 015	936	968	1 593	1 452	61	5
Transfrontaliers	377	266	7	8	94	0	2
Autres internationaux	25	25	0	0	0	0	0
Total	5 417	1 227	975	1 601	1 546	61	7
Moncton/Greater Moncton International							
Intérieurs	5 579	1 651	3 304	323	87	206	8
Transfrontaliers	103	95	1	1	6	0	0
Autres internationaux	34	32	0	0	2	0	0
Total	5 716	1 778	3 305	324	95	206	8
Montréal/Mirabel International							
Intérieurs	1 498	600	398	63	336	28	73
Transfrontaliers	180	175	0	0	5	0	0
Autres internationaux	4	1	0	2	1	0	0
Total	1 682	776	398	65	342	28	73
Montréal/Pierre Elliott Trudeau International							
Intérieurs	9 997	8 179	617	285	677	220	19
Transfrontaliers	6 331	5 751	84	71	423	0	2
Autres internationaux	2 337	2 207	25	29	72	0	4
Total	18 665	16 137	726	385	1 172	220	25
Montréal/St-Hubert							
Intérieurs	5 066	2 235	427	1 401	812	94	97
Transfrontaliers	124	14	0	5	103	2	0
Autres internationaux	2	0	0	0	2	0	0
Total	5 192	2 249	427	1 406	917	96	97
Oshawa							
Intérieurs	1 960	133	76	1 205	531	8	7
Transfrontaliers	13	0	2	2	9	0	0
Autres internationaux	0	0	0	0	0	0	0
Total	1 973	133	78	1 207	540	8	7
Ottawa/Macdonald-Cartier International							
Intérieurs	8 000	5 049	345	1 667	218	506	215
Transfrontaliers	2 281	2 135	15	11	95	16	9
Autres internationaux	352	322	8	2	7	2	11
Total	10 633	7 506	368	1 680	320	524	235
Pitt Meadows							
Intérieurs	3 090	29	896	1 068	1 022	19	56
Transfrontaliers	6	0	0	0	6	0	0
Autres internationaux	0	0	0	0	0	0	0
Total	3 096	29	896	1 068	1 028	19	56

Tableau 7-1 – suite

Mouvements itinérants, intérieurs, transfrontaliers et internationaux — Tours de NAV CANADA

	Total	Mouvements des transporteurs aériens		Autres commerciaux	Privés	Mouvements officiels	
		Niveau I-III et étrangers	Niveau IV-VI			Civils	Militaires
nombre							
Prince George							
Intérieurs	2 225	1 284	440	240	199	61	1
Transfrontaliers	15	6	0	0	9	0	0
Autres internationaux	13	12	0	0	1	0	0
Total	2 253	1 302	440	240	209	61	1
Québec/Jean Lesage International							
Intérieurs	6 089	3 005	800	1 319	417	410	138
Transfrontaliers	375	311	0	5	45	0	14
Autres internationaux	262	253	0	1	0	0	8
Total	6 726	3 569	800	1 325	462	410	160
Regina International							
Intérieurs	3 486	1 893	792	56	339	201	205
Transfrontaliers	175	135	2	2	30	3	3
Autres internationaux	74	72	0	0	2	0	0
Total	3 735	2 100	794	58	371	204	208
Saskatoon/John G Diefenbaker International							
Intérieurs	5 851	2 751	1 552	580	487	375	106
Transfrontaliers	112	74	7	8	23	0	0
Autres internationaux	53	53	0	0	0	0	0
Total	6 016	2 878	1 559	588	510	375	106
Sault Ste. Marie							
Intérieurs	2 488	837	169	1 312	123	43	4
Transfrontaliers	18	1	1	1	15	0	0
Autres internationaux	0	0	0	0	0	0	0
Total	2 506	838	170	1 313	138	43	4
St. John's International							
Intérieurs	2 445	1 637	591	55	56	60	46
Transfrontaliers	182	71	1	8	27	0	75
Autres internationaux	217	96	1	17	31	0	72
Total	2 844	1 804	593	80	114	60	193
St-Jean							
Intérieurs	784	132	127	180	203	36	106
Transfrontaliers	0	0	0	0	0	0	0
Autres internationaux	0	0	0	0	0	0	0
Total	784	132	127	180	203	36	106
Sudbury							
Intérieurs	2 213	1 340	495	98	241	33	6
Transfrontaliers	36	7	2	1	26	0	0
Autres internationaux	0	0	0	0	0	0	0
Total	2 249	1 347	497	99	267	33	6
Thunder Bay							
Intérieurs	4 605	2 771	630	870	212	85	37
Transfrontaliers	167	138	4	2	23	0	0
Autres internationaux	9	9	0	0	0	0	0
Total	4 781	2 918	634	872	235	85	37
Toronto/Buttonville Municipal							
Intérieurs	5 978	269	629	3 727	1 330	17	6
Transfrontaliers	258	67	30	24	136	1	0
Autres internationaux	0	0	0	0	0	0	0
Total	6 236	336	659	3 751	1 466	18	6
Toronto/City Centre							
Intérieurs	3 443	1 067	737	1 298	318	14	9
Transfrontaliers	113	27	10	3	73	0	0
Autres internationaux	0	0	0	0	0	0	0
Total	3 556	1 094	747	1 301	391	14	9

Tableau 7-1 – suite

Mouvements itinérants, intérieurs, transfrontaliers et internationaux — Tours de NAV CANADA

	Total	Mouvements des transporteurs aériens		Autres commerciaux	Privés	Mouvements officiels	
		Niveau I-III et étrangers	Niveau IV-VI			Civils	Militaires
nombre							
Toronto/Lester B Pearson International							
Intérieurs	15 201	14 427	263	85	378	37	11
Transfrontaliers	15 912	14 930	129	112	741	0	0
Autres internationaux	5 109	5 033	17	17	42	0	0
Total	36 222	34 390	409	214	1 161	37	11
Vancouver Harbour							
Intérieurs	4 612	4 150	145	257	54	0	6
Transfrontaliers	67	59	1	2	5	0	0
Autres internationaux	0	0	0	0	0	0	0
Total	4 679	4 209	146	259	59	0	6
Vancouver International							
Intérieurs	19 865	17 472	1 280	399	458	232	24
Transfrontaliers	5 169	4 806	32	21	301	3	6
Autres internationaux	1 796	1 681	63	36	14	2	0
Total	26 830	23 959	1 375	456	773	237	30
Victoria International							
Intérieurs	7 724	2 701	2 927	1 013	941	41	101
Transfrontaliers	624	379	31	12	198	0	4
Autres internationaux	96	29	28	24	15	0	0
Total	8 444	3 109	2 986	1 049	1 154	41	105
Whitehorse International							
Intérieurs	1 241	579	341	23	266	29	3
Transfrontaliers	43	12	3	0	26	1	1
Autres internationaux	1	0	0	1	0	0	0
Total	1 285	591	344	24	292	30	4
Windsor							
Intérieurs	1 670	491	941	47	174	16	1
Transfrontaliers	52	16	10	3	22	0	1
Autres internationaux	0	0	0	0	0	0	0
Total	1 722	507	951	50	196	16	2
Winnipeg/James Armstrong Richardson International							
Intérieurs	9 816	7 784	899	65	258	355	455
Transfrontaliers	1 133	996	24	7	90	0	16
Autres internationaux	205	198	1	1	1	0	4
Total	11 154	8 978	924	73	349	355	475
Winnipeg/St. Andrews							
Intérieurs	3 361	438	1 743	840	274	52	14
Transfrontaliers	4	0	0	2	2	0	0
Autres internationaux	0	0	0	0	0	0	0
Total	3 365	438	1 743	842	276	52	14
Yellowknife							
Intérieurs	4 300	3 219	895	51	38	59	38
Transfrontaliers	14	12	0	0	1	0	1
Autres internationaux	1	0	0	0	1	0	0
Total	4 315	3 231	895	51	40	59	39
Total des tours de NAV CANADA (42)							
Intérieurs	219 698	119 382	36 459	36 199	21 006	4 306	2 346
Transfrontaliers	41 548	36 696	690	455	3 462	31	214
Autres internationaux	12 650	11 746	173	231	315	4	181
Total	273 896	167 824	37 322	36 885	24 783	4 341	2 741

Tableau 7-2

Mouvements itinérants, intérieurs, transfrontaliers et internationaux — Stations d'information de vol de NAV CANADA

	Total	Mouvements des transporteurs aériens		Autres commerciaux	Privés	Mouvements officiels	
		Niveau I-III et étrangers	Niveau IV-VI			Civils	Militaires
nombre							
Brandon Municipal							
Intérieurs	734	116	320	48	118	30	102
Transfrontaliers	6	0	0	0	5	0	1
Autres internationaux	0	0	0	0	0	0	0
Total	740	116	320	48	123	30	103
Campbell River							
Intérieurs	1 696	632	281	228	494	44	17
Transfrontaliers	32	3	1	0	28	0	0
Autres internationaux	0	0	0	0	0	0	0
Total	1 728	635	282	228	522	44	17
Castlegar							
Intérieurs	482	266	52	134	28	2	0
Transfrontaliers	22	4	2	5	11	0	0
Autres internationaux	0	0	0	0	0	0	0
Total	504	270	54	139	39	2	0
Charlottetown							
Intérieurs	1 496	573	241	484	65	109	24
Transfrontaliers	6	0	0	0	6	0	0
Autres internationaux	5	3	0	2	0	0	0
Total	1 507	576	241	486	71	109	24
Churchill							
Intérieurs	775	699	60	0	11	5	0
Transfrontaliers	0	0	0	0	0	0	0
Autres internationaux	1	1	0	0	0	0	0
Total	776	700	60	0	11	5	0
Cranbrook							
Intérieurs	805	564	46	19	170	4	2
Transfrontaliers	7	3	1	0	3	0	0
Autres internationaux	0	0	0	0	0	0	0
Total	812	567	47	19	173	4	2
Deer Lake							
Intérieurs	1 459	1 211	214	20	5	4	5
Transfrontaliers	1	0	0	0	1	0	0
Autres internationaux	11	11	0	0	0	0	0
Total	1 471	1 222	214	20	6	4	5
Fort McMurray							
Intérieurs	4 259	2 443	1 099	294	388	26	9
Transfrontaliers	3	1	0	0	2	0	0
Autres internationaux	0	0	0	0	0	0	0
Total	4 262	2 444	1 099	294	390	26	9
Fort Nelson							
Intérieurs	874	368	213	187	102	4	0
Transfrontaliers	0	0	0	0	0	0	0
Autres internationaux	0	0	0	0	0	0	0
Total	874	368	213	187	102	4	0
Fort St John							
Intérieurs	2 048	745	982	132	183	4	2
Transfrontaliers	0	0	0	0	0	0	0
Autres internationaux	0	0	0	0	0	0	0
Total	2 048	745	982	132	183	4	2
Fredericton International							
Intérieurs	2 739	693	1 780	41	82	76	67
Transfrontaliers	11	1	5	0	5	0	0
Autres internationaux	12	12	0	0	0	0	0
Total	2 762	706	1 785	41	87	76	67

Tableau 7-2 – suite

Mouvements itinérants, intérieurs, transfrontaliers et internationaux — Stations d'information de vol de NAV CANADA

	Total	Mouvements des transporteurs aériens		Autres commerciaux	Privés	Mouvements officiels	
		Niveau I-III et étrangers	Niveau IV-VI			Civils	Militaires
nombre							
Grande Prairie							
Intérieurs	2 571	1 064	999	111	353	38	6
Transfrontaliers	2	0	1	0	1	0	0
Autres internationaux	0	0	0	0	0	0	0
Total	2 573	1 064	1 000	111	354	38	6
High Level							
Intérieurs	572	167	358	5	34	8	0
Transfrontaliers	0	0	0	0	0	0	0
Autres internationaux	0	0	0	0	0	0	0
Total	572	167	358	5	34	8	0
Îles-de-la-Madeleine							
Intérieurs	673	323	151	16	1	168	14
Transfrontaliers	1	0	0	0	1	0	0
Autres internationaux	0	0	0	0	0	0	0
Total	674	323	151	16	2	168	14
Inuvik/Mike Zubko							
Intérieurs	872	246	579	0	6	26	15
Transfrontaliers	0	0	0	0	0	0	0
Autres internationaux	1	1	0	0	0	0	0
Total	873	247	579	0	6	26	15
Iqaluit							
Intérieurs	1 306	1 075	40	76	20	50	45
Transfrontaliers	28	10	8	1	8	0	1
Autres internationaux	67	35	0	5	21	0	6
Total	1 401	1 120	48	82	49	50	52
Kamloops							
Intérieurs	2 177	1 077	323	228	434	96	19
Transfrontaliers	116	75	0	0	37	4	0
Autres internationaux	0	0	0	0	0	0	0
Total	2 293	1 152	323	228	471	100	19
Kenora							
Intérieurs	740	331	301	38	44	8	18
Transfrontaliers	10	0	1	1	8	0	0
Autres internationaux	0	0	0	0	0	0	0
Total	750	331	302	39	52	8	18
Kingston							
Intérieurs	1 593	556	235	475	272	37	18
Transfrontaliers	30	10	0	2	18	0	0
Autres internationaux	0	0	0	0	0	0	0
Total	1 623	566	235	477	290	37	18
Kuujuuaq							
Intérieurs	812	714	50	0	12	32	4
Transfrontaliers	0	0	0	0	0	0	0
Autres internationaux	0	0	0	0	0	0	0
Total	812	714	50	0	12	32	4
Kuujuuarapik							
Intérieurs	504	484	12	0	0	2	6
Transfrontaliers	0	0	0	0	0	0	0
Autres internationaux	0	0	0	0	0	0	0
Total	504	484	12	0	0	2	6
La Grande Rivière							
Intérieurs	1 172	614	510	4	16	10	18
Transfrontaliers	0	0	0	0	0	0	0
Autres internationaux	0	0	0	0	0	0	0
Total	1 172	614	510	4	16	10	18

Tableau 7-2 – suite

Mouvements itinérants, intérieurs, transfrontaliers et internationaux — Stations d'information de vol de NAV CANADA

	Total	Mouvements des transporteurs aériens		Autres commerciaux	Privés	Mouvements officiels	
		Niveau I-III et étrangers	Niveau IV-VI			Civils	Militaires
nombre							
La Ronge							
Intérieurs	1 418	1 248	58	11	20	75	6
Transfrontaliers	1	0	0	0	1	0	0
Autres internationaux	0	0	0	0	0	0	0
Total	1 419	1 248	58	11	21	75	6
Lethbridge							
Intérieurs	1 540	574	105	582	253	9	17
Transfrontaliers	78	3	3	0	67	0	5
Autres internationaux	0	0	0	0	0	0	0
Total	1 618	577	108	582	320	9	22
Lloydminster							
Intérieurs	683	124	209	59	249	34	8
Transfrontaliers	0	0	0	0	0	0	0
Autres internationaux	0	0	0	0	0	0	0
Total	683	124	209	59	249	34	8
Medicine Hat							
Intérieurs	1 108	742	85	29	216	20	16
Transfrontaliers	4	0	1	0	3	0	0
Autres internationaux	0	0	0	0	0	0	0
Total	1 112	742	86	29	219	20	16
Mont-Joli							
Intérieurs	305	251	9	7	14	18	6
Transfrontaliers	0	0	0	0	0	0	0
Autres internationaux	0	0	0	0	0	0	0
Total	305	251	9	7	14	18	6
Nanaimo							
Intérieurs	1 682	487	528	159	460	44	4
Transfrontaliers	26	1	0	0	25	0	0
Autres internationaux	0	0	0	0	0	0	0
Total	1 708	488	528	159	485	44	4
Norman Wells							
Intérieurs	1 187	909	257	0	15	6	0
Transfrontaliers	0	0	0	0	0	0	0
Autres internationaux	0	0	0	0	0	0	0
Total	1 187	909	257	0	15	6	0
North Bay							
Intérieurs	2 165	543	736	413	385	34	54
Transfrontaliers	9	1	1	0	5	0	2
Autres internationaux	5	5	0	0	0	0	0
Total	2 179	549	737	413	390	34	56
Ottawa/Gatineau							
Intérieurs	911	91	169	149	407	91	4
Transfrontaliers	3	0	0	0	3	0	0
Autres internationaux	0	0	0	0	0	0	0
Total	914	91	169	149	410	91	4
Peace River							
Intérieurs	844	433	288	46	63	12	2
Transfrontaliers	0	0	0	0	0	0	0
Autres internationaux	0	0	0	0	0	0	0
Total	844	433	288	46	63	12	2
Penticton							
Intérieurs	1 628	503	708	81	311	11	14
Transfrontaliers	15	3	0	0	12	0	0
Autres internationaux	0	0	0	0	0	0	0
Total	1 643	506	708	81	323	11	14

Tableau 7-2 – suite

Mouvements itinérants, intérieurs, transfrontaliers et internationaux — Stations d'information de vol de NAV CANADA

	Total	Mouvements des transporteurs aériens		Autres commerciaux	Privés	Mouvements officiels	
		Niveau I-III et étrangers	Niveau IV-VI			Civils	Militaires
	nombre						
Port Hardy							
Intérieurs	761	551	58	30	61	49	12
Transfrontaliers	13	0	0	0	9	0	4
Autres internationaux	0	0	0	0	0	0	0
Total	774	551	58	30	70	49	16
Prince Albert							
Intérieurs	1 534	1 098	128	17	175	112	4
Transfrontaliers	0	0	0	0	0	0	0
Autres internationaux	0	0	0	0	0	0	0
Total	1 534	1 098	128	17	175	112	4
Prince Rupert							
Intérieurs	357	212	89	34	4	16	2
Transfrontaliers	4	0	0	0	4	0	0
Autres internationaux	0	0	0	0	0	0	0
Total	361	212	89	34	8	16	2
Rankin Inlet							
Intérieurs	904	877	14	2	3	8	0
Transfrontaliers	0	0	0	0	0	0	0
Autres internationaux	0	0	0	0	0	0	0
Total	904	877	14	2	3	8	0
Red Deer Regional							
Intérieurs	1 972	393	863	195	495	20	6
Transfrontaliers	7	0	3	0	4	0	0
Autres internationaux	0	0	0	0	0	0	0
Total	1 979	393	866	195	499	20	6
Rouyn-Noranda							
Intérieurs	983	606	140	72	129	36	0
Transfrontaliers	0	0	0	0	0	0	0
Autres internationaux	0	0	0	0	0	0	0
Total	983	606	140	72	129	36	0
Saint John							
Intérieurs	1 219	746	230	84	131	2	26
Transfrontaliers	90	10	0	2	78	0	0
Autres internationaux	8	2	0	0	6	0	0
Total	1 317	758	230	86	215	2	26
Sept-Îles							
Intérieurs	1 715	1 212	333	25	81	64	0
Transfrontaliers	4	1	0	0	3	0	0
Autres internationaux	1	1	0	0	0	0	0
Total	1 720	1 214	333	25	84	64	0
Sioux Lookout							
Intérieurs	2 102	1 843	225	11	18	5	0
Transfrontaliers	1	0	0	0	1	0	0
Autres internationaux	1	0	1	0	0	0	0
Total	2 104	1 843	226	11	19	5	0
Smithers							
Intérieurs	629	427	84	20	88	10	0
Transfrontaliers	1	0	0	0	1	0	0
Autres internationaux	0	0	0	0	0	0	0
Total	630	427	84	20	89	10	0
St Anthony							
Intérieurs	476	326	20	108	0	22	0
Transfrontaliers	0	0	0	0	0	0	0
Autres internationaux	0	0	0	0	0	0	0
Total	476	326	20	108	0	22	0

Tableau 7-2 – suite

Mouvements itinérants, intérieurs, transfrontaliers et internationaux — Stations d'information de vol de NAV CANADA

	Total	Mouvements des transporteurs aériens		Autres commerciaux	Privés	Mouvements officiels	
		Niveau I-III et étrangers	Niveau IV-VI			Civils	Militaires
nombre							
St Catharines							
Intérieurs	895	3	496	37	224	11	124
Transfrontaliers	20	0	8	0	11	0	1
Autres internationaux	1	0	0	1	0	0	0
Total	916	3	504	38	235	11	125
Terrace							
Intérieurs	1 170	638	458	26	27	14	7
Transfrontaliers	1	0	0	0	1	0	0
Autres internationaux	0	0	0	0	0	0	0
Total	1 171	638	458	26	28	14	7
Thompson							
Intérieurs	2 589	2 050	349	4	22	160	4
Transfrontaliers	1	0	0	0	1	0	0
Autres internationaux	0	0	0	0	0	0	0
Total	2 590	2 050	349	4	23	160	4
Timmins							
Intérieurs	1 967	1 552	181	36	156	42	0
Transfrontaliers	6	1	0	0	5	0	0
Autres internationaux	0	0	0	0	0	0	0
Total	1 973	1 553	181	36	161	42	0
Val-d'Or							
Intérieurs	944	640	94	30	144	34	2
Transfrontaliers	2	1	0	0	1	0	0
Autres internationaux	2	2	0	0	0	0	0
Total	948	643	94	30	145	34	2
Victoria Harbour							
Intérieurs	2 913	2 757	53	2	30	69	2
Transfrontaliers	276	0	0	0	276	0	0
Autres internationaux	0	0	0	0	0	0	0
Total	3 189	2 757	53	2	306	69	2
Wabush							
Intérieurs	681	556	94	4	23	4	0
Transfrontaliers	1	0	0	0	1	0	0
Autres internationaux	0	0	0	0	0	0	0
Total	682	556	94	4	24	4	0
Whitecourt							
Intérieurs	870	40	515	242	63	10	0
Transfrontaliers	0	0	0	0	0	0	0
Autres internationaux	0	0	0	0	0	0	0
Total	870	40	515	242	63	10	0
Williams Lake							
Intérieurs	711	386	161	41	115	4	4
Transfrontaliers	1	0	0	0	1	0	0
Autres internationaux	0	0	0	0	0	0	0
Total	712	386	161	41	116	4	4
Total des stations d'information de vol (53)							
Intérieurs	69 222	37 779	16 583	5 096	7 220	1 829	715
Transfrontaliers	839	128	35	11	647	4	14
Autres internationaux	115	73	1	8	27	0	6
Total	70 176	37 980	16 619	5 115	7 894	1 833	735

Tableau 8-1

Total des mouvements d'appareils, à l'heure de pointe et au jour de pointe — Tours de NAV CANADA

	Rang des mouvements	Nombre de mouvements	Période d'heure de pointe			Période de jour de pointe	
			Jour du mois	Heure de la journée	Nombre de mouvements	Jour du mois	Nombre de mouvements
Abbotsford	8	13 498	6	13	121	6	846
Boundary Bay	5	17 368	12	17	122	12	803
Calgary International	3	20 846	13	9	71	13	869
Calgary/Springbank	6	17 138	5	11	112	6	937
Chicoutimi/St-Honoré	36	3 194	17	22	113	18	817
Edmonton City Centre	22	7 566	19	16	58	4	393
Edmonton International	13	10 996	13	17	46	20	470
Edmonton/Villeneuve	26	6 650	25	11	88	18	409
Gander International	34	4 423	11	11	50	11	473
Halifax/Robert L Stanfield International	24	7 227	7	15	52	7	376
Hamilton	31	5 188	21	13	65	12	358
Kelowna	27	6 184	13	16	48	12	351
Kitchener/Waterloo	20	8 282	2	13	80	29	586
Langley	21	7 761	16	15	74	22	436
London	14	10 751	27	13	105	21	785
Moncton/Greater Moncton International	17	9 622	19	1	74	19	697
Montréal/Mirabel International	40	2 246	27	14	34	11	189
Montréal/Pierre Elliott Trudeau International	4	18 665	13	18	72	10	748
Montréal/St-Hubert	11	12 150	18	12	138	18	995
Oshawa	32	5 098	29	12	58	29	432
Ottawa/Macdonald-Cartier International	10	12 727	17	17	70	17	696
Pitt Meadows	18	9 344	6	11	118	5	655
Prince George	35	3 505	31	14	67	18	316
Québec/Jean Lesage International	16	9 814	17	15	83	17	602
Regina International	30	5 243	22	11	42	18	281
Saskatoon/John G Diefenbaker International	15	10 315	9	9	71	9	479
Sault Ste. Marie	28	5 766	15	12	87	15	379
St. John's International	37	3 122	1	12	33	31	194
St-Jean	42	1 370	2	14	42	2	190
Sudbury	39	2 627	4	20	37	4	155
Thunder Bay	25	7 177	24	13	74	19	475
Toronto/Buttonville Municipal	9	12 930	24	12	107	24	824
Toronto/City Centre	23	7 245	10	13	206	29	569
Toronto/Lester B Pearson International	1	36 222	24	16	98	6	1 334
Vancouver Harbour	33	4 679	13	17	35	13	237
Vancouver International	2	26 830	4	16	78	13	987
Victoria International	7	15 133	29	13	103	24	794
Whitehorse International	41	2 192	13	10	32	7	145
Windsor	38	2 988	21	13	40	1	142
Winnipeg/James Armstrong Richardson International	12	12 012	20	11	62	20	556
Winnipeg/St. Andrews	19	8 380	26	16	100	26	546
Yellowknife	29	5 494	18	12	46	19	238

Tableau 8-2

Total des mouvements d'appareils, à l'heure de pointe et au jour de pointe — Stations d'information de vol de NAV CANADA

	Rang des mouvements	Nombre de mouvements	Période d'heure de pointe			Période de jour de pointe	
			Jour du mois	Heure de la journée	Nombre de mouvements	Jour du mois	Nombre de mouvements
Brandon Municipal	30	1 444	8	16	42	31	176
Campbell River	7	3 368	13	11	50	13	233
Castlegar	49	650	19	14	36	19	87
Charlottetown	13	2 723	30	22	49	31	257
Churchill	45	776	28	18	7	14	41
Cranbrook	38	936	13	11	21	13	72
Deer Lake	24	1 777	10	14	42	10	113
Fort McMurray	2	5 346	19	16	52	19	321
Fort Nelson	36	1 028	12	15	18	7	59
Fort St John	14	2 690	5	13	41	31	161
Fredericton International	3	5 138	19	8	46	30	357
Grande Prairie	4	4 289	7	16	54	5	240
High Level	21	1 842	26	10	64	26	342
Îles-de-la-Madeleine	47	674	26	15	11	26	44
Inuvik/Mike Zubko	39	921	12	20	20	12	60
Iqaluit	27	1 637	31	11	23	31	149
Kamloops	8	3 329	15	11	67	15	187
Kenora	41	878	21	14	27	21	73
Kingston	10	2 823	26	17	49	16	256
Kuujuuaq	43	864	10	15	18	28	58
Kuujuuarapik	50	504	7	12	6	27	32
La Grande Rivière	34	1 174	7	10	9	27	62
La Ronge	28	1 493	13	10	19	27	83
Lethbridge	15	2 554	22	11	36	28	152
Lloydminster	37	1 019	30	16	27	2	82
Medicine Hat	26	1 742	2	17	40	26	131
Mont-Joli	53	333	18	9	11	18	32
Nanaimo	18	2 198	1	12	42	22	144
Norman Wells	32	1 298	20	11	21	10	75
North Bay	1	5 373	14	12	77	27	471
Ottawa/Gatineau	16	2 456	18	11	56	26	218
Peace River	35	1 150	31	15	44	31	110
Penticton	6	3 483	5	12	65	5	310
Port Hardy	42	867	4	15	18	4	56
Prince Albert	25	1 748	11	16	32	18	103
Prince Rupert	52	415	23	13	17	23	34
Rankin Inlet	40	906	7	13	12	7	64
Red Deer Regional	5	4 043	17	11	51	19	250
Rouyn-Noranda	33	1 229	26	17	82	26	123
Saint John	29	1 465	7	15	23	6	120
Sept-Îles	22	1 830	18	21	20	19	102
Sioux Lookout	19	2 150	26	10	15	26	118
Smithers	48	664	6	9	16	6	41
St Anthony	51	476	10	15	8	10	39
St Catharines	11	2 770	22	13	73	22	291
Terrace	31	1 408	1	13	29	1	88
Thompson	12	2 724	4	17	17	11	123
Timmins	20	2 149	27	15	30	27	161
Val-d'Or	23	1 810	12	16	64	11	144
Victoria Harbour	9	3 189	12	16	22	12	153
Wabush	46	684	18	15	7	27	35
Whitecourt	17	2 454	10	11	90	10	242
Williams Lake	44	804	15	12	18	13	54

Tableau 9-1

Mouvements itinérants d'appareils, à l'heure de pointe et au jour de pointe — Tours de NAV CANADA

	Rang des mouvements	Nombre de mouvements	Période d'heure de pointe			Période de jour de pointe	
			Jour du mois	Heure de la journée	Nombre de mouvements	Jour du mois	Nombre de mouvements
Abbotsford	17	5 456	6	13	47	6	380
Boundary Bay	12	6 352	12	14	50	5	403
Calgary International	3	20 686	5	17	66	6	834
Calgary/Springbank	11	6 649	5	15	47	8	379
Chicoutimi/St-Honoré	41	1 072	17	14	25	17	181
Edmonton City Centre	14	6 068	13	15	33	19	312
Edmonton International	6	10 638	6	8	42	6	456
Edmonton/Villeneuve	39	1 539	4	11	15	18	85
Gander International	33	2 283	5	16	21	11	199
Halifax/Robert L Stanfield International	9	6 839	7	15	34	7	336
Hamilton	28	3 306	28	13	18	12	178
Kelowna	23	4 241	12	11	22	12	183
Kitchener/Waterloo	24	3 744	29	15	42	29	270
Langley	30	2 947	5	14	24	18	168
London	18	5 417	28	14	37	17	325
Moncton/Greater Moncton International	16	5 716	27	17	28	7	368
Montréal/Mirabel International	38	1 682	17	15	21	17	116
Montréal/Pierre Elliott Trudeau International	4	18 665	13	18	72	10	748
Montréal/St-Hubert	19	5 192	17	11	44	17	386
Oshawa	36	1 973	29	12	30	29	198
Ottawa/Macdonald-Cartier International	7	10 633	17	17	44	17	500
Pitt Meadows	29	3 096	22	15	33	5	217
Prince George	34	2 253	31	13	22	31	121
Québec/Jean Lesage International	10	6 726	18	15	44	18	368
Regina International	25	3 735	19	14	23	19	186
Saskatoon/John G Diefenbaker International	15	6 016	25	14	29	26	283
Sault Ste. Marie	32	2 506	17	10	20	16	130
St. John's International	31	2 844	27	17	15	20	125
St-Jean	42	784	16	11	20	30	79
Sudbury	35	2 249	17	9	17	4	105
Thunder Bay	20	4 781	24	13	28	19	231
Toronto/Buttonville Municipal	13	6 236	15	14	53	17	400
Toronto/City Centre	26	3 556	26	17	26	26	193
Toronto/Lester B Pearson International	1	36 222	24	16	98	6	1 334
Vancouver Harbour	21	4 679	13	17	35	13	237
Vancouver International	2	26 830	4	16	78	13	987
Victoria International	8	8 444	8	15	37	24	363
Whitehorse International	40	1 285	24	13	12	24	68
Windsor	37	1 722	22	17	14	26	86
Winnipeg/James Armstrong Richardson International	5	11 154	6	13	39	25	465
Winnipeg/St. Andrews	27	3 365	27	15	29	31	213
Yellowknife	22	4 315	7	16	24	19	182

Tableau 9-2
Mouvements itinérants d'appareils, à l'heure de pointe et au jour de pointe — Stations d'information de vol de NAV CANADA

	Rang des mouvements	Nombre de mouvements	Période d'heure de pointe			Période de jour de pointe	
			Jour du mois	Heure de la journée	Nombre de mouvements	Jour du mois	Nombre de mouvements
Brandon Municipal	42	740	25	11	11	31	66
Campbell River	12	1 728	4	13	22	4	104
Castlegar	49	504	12	13	10	12	38
Charlottetown	19	1 507	25	12	12	24	98
Churchill	39	776	28	18	7	14	41
Cranbrook	37	812	13	11	21	13	64
Deer Lake	20	1 471	31	18	14	31	75
Fort McMurray	1	4 262	26	9	28	19	199
Fort Nelson	33	874	4	10	10	6	58
Fort St John	9	2 048	31	18	21	31	115
Fredericton International	3	2 762	6	14	18	11	174
Grande Prairie	5	2 573	6	8	18	6	140
High Level	48	572	25	9	10	26	64
Îles-de-la-Madeleine	46	674	26	15	11	26	44
Inuvik/Mike Zubko	34	873	26	10	9	14	55
Iqaluit	22	1 401	17	14	9	31	69
Kamloops	6	2 293	26	13	20	6	110
Kenora	41	750	6	18	9	3	41
Kingston	16	1 623	16	12	25	16	120
Kuujuuaq	38	812	28	15	10	28	52
Kuujuuarapik	50	504	7	12	6	27	32
La Grande Rivière	25	1 172	7	10	9	27	62
La Ronge	21	1 419	10	17	12	20	78
Lethbridge	17	1 618	18	17	14	26	91
Lloydminster	44	683	30	16	13	9	44
Medicine Hat	27	1 112	15	14	13	7	56
Mont-Joli	53	305	12	8	6	24	24
Nanaimo	14	1 708	6	15	17	6	94
Norman Wells	24	1 187	16	14	15	14	67
North Bay	7	2 179	27	14	28	27	155
Ottawa/Gatineau	31	914	2	12	15	17	82
Peace River	36	844	11	17	15	13	53
Penticton	15	1 643	20	14	31	20	99
Port Hardy	40	774	4	11	10	27	51
Prince Albert	18	1 534	18	10	18	18	87
Prince Rupert	52	361	11	22	5	11	21
Rankin Inlet	32	904	7	13	12	7	64
Red Deer Regional	10	1 979	26	17	22	26	132
Rouyn-Noranda	28	983	4	15	9	4	59
Saint John	23	1 317	6	15	19	6	88
Sept-Îles	13	1 720	25	10	12	11	84
Sioux Lookout	8	2 104	7	8	14	5	98
Smithers	47	630	6	9	6	17	32
St Anthony	51	476	10	15	8	10	39
St Catharines	30	916	15	14	18	15	74
Terrace	26	1 171	7	9	13	31	67
Thompson	4	2 590	31	9	15	20	120
Timmins	11	1 973	20	18	13	4	99
Val-d'Or	29	948	2	12	8	13	50
Victoria Harbour	2	3 189	12	16	22	12	153
Wabush	45	682	18	15	7	27	35
Whitecourt	35	870	19	14	15	19	61
Williams Lake	43	712	12	9	7	13	42

Tableau 10-1

Mouvements locaux, à l'heure de pointe et au jour de pointe — Tours de NAV CANADA

	Rang des mouvements	Nombre de mouvements	Période d'heure de pointe			Période de jour de pointe	
			Jour du mois	Heure de la journée	Nombre de mouvements	Jour du mois	Nombre de mouvements
Abbotsford	3	8 042	31	13	98	18	478
Boundary Bay	1	11 016	17	16	88	21	474
Calgary International	38	160	13	9	32	13	36
Calgary/Springbank	2	10 489	14	16	92	6	584
Chicoutimi/St-Honoré	21	2 122	17	22	106	18	642
Edmonton City Centre	26	1 498	9	13	34	9	142
Edmonton International	36	358	4	14	18	4	36
Edmonton/Villeneuve	9	5 111	25	11	80	11	326
Gander International	20	2 140	28	7	42	11	274
Halifax/Robert L Stanfield International	34	388	3	14	22	19	50
Hamilton	24	1 882	21	13	48	21	184
Kelowna	23	1 943	13	16	36	12	168
Kitchener/Waterloo	12	4 538	2	13	54	29	316
Langley	11	4 814	16	15	60	22	278
London	8	5 334	27	13	74	21	484
Moncton/Greater Moncton International	14	3 906	19	1	60	19	352
Montréal/Mirabel International	33	564	13	9	29	11	92
Montréal/Pierre Elliott Trudeau International	0	0	0	0	0	0	0
Montréal/St-Hubert	4	6 958	18	12	104	18	616
Oshawa	17	3 125	24	15	44	29	234
Ottawa/Macdonald-Cartier International	22	2 094	2	16	44	17	196
Pitt Meadows	7	6 248	6	11	88	5	438
Prince George	28	1 252	31	14	60	18	218
Québec/Jean Lesage International	18	3 088	30	12	46	17	258
Regina International	25	1 508	22	11	34	18	120
Saskatoon/John G Diefenbaker International	13	4 299	9	9	54	9	262
Sault Ste. Marie	16	3 260	15	12	80	15	300
St. John's International	37	278	1	12	24	1	88
St-Jean	32	586	2	14	26	2	118
Sudbury	35	378	4	20	30	4	50
Thunder Bay	19	2 396	3	19	56	24	252
Toronto/Buttonville Municipal	5	6 694	26	11	74	24	434
Toronto/City Centre	15	3 689	10	13	191	29	376
Toronto/Lester B Pearson International	0	0	0	0	0	0	0
Vancouver Harbour	0	0	0	0	0	0	0
Vancouver International	0	0	0	0	0	0	0
Victoria International	6	6 689	29	13	70	24	431
Whitehorse International	30	907	13	10	28	7	96
Windsor	27	1 266	21	13	34	1	80
Winnipeg/James Armstrong Richardson International	31	858	19	14	30	20	94
Winnipeg/St. Andrews	10	5 015	26	16	72	19	344
Yellowknife	29	1 179	24	16	36	29	104

Tableau 10-2

Mouvements locaux, à l'heure de pointe et au jour de pointe — Stations d'information de vol de NAV CANADA

	Rang des mouvements	Nombre de mouvements	Période d'heure de pointe			Période de jour de pointe	
			Jour du mois	Heure de la journée	Nombre de mouvements	Jour du mois	Nombre de mouvements
Brandon Municipal	17	704	8	16	38	31	110
Campbell River	7	1 640	13	11	38	13	148
Castlegar	31	146	19	14	32	19	56
Charlottetown	11	1 216	30	22	46	31	174
Churchill	0	0	0	0	0	0	0
Cranbrook	34	124	18	9	20	18	32
Deer Lake	22	306	10	14	36	10	60
Fort McMurray	13	1 084	19	16	38	18	124
Fort Nelson	29	154	12	15	16	7	24
Fort St John	18	642	2	11	36	5	66
Fredericton International	2	2 376	19	8	34	30	216
Grande Prairie	6	1 716	7	16	42	5	124
High Level	10	1 270	26	10	60	26	278
Îles-de-la-Madeleine	0	0	0	0	0	0	0
Inuvik/Mike Zubko	42	48	12	20	18	12	18
Iqaluit	26	236	31	11	18	31	80
Kamloops	14	1 036	15	11	56	15	112
Kenora	33	128	21	14	26	21	52
Kingston	12	1 200	26	17	42	30	162
Kuujuaq	41	52	10	15	14	10	18
Kuujuarapik	0	0	0	0	0	0	0
La Grande Rivière	46	2	4	7	2	4	2
La Ronge	39	74	13	10	10	27	16
Lethbridge	15	936	22	11	32	28	74
Lloydminster	21	336	2	19	16	2	44
Medicine Hat	19	630	2	17	36	26	80
Mont-Joli	45	28	18	9	10	18	16
Nanaimo	20	490	1	12	34	1	82
Norman Wells	35	111	20	11	18	10	21
North Bay	1	3 194	14	12	70	26	322
Ottawa/Gatineau	9	1 542	18	11	52	26	192
Peace River	23	306	31	15	40	31	70
Penticton	5	1 840	27	15	56	5	220
Port Hardy	37	93	4	15	14	5	20
Prince Albert	27	214	11	16	24	23	28
Prince Rupert	40	54	23	13	14	23	22
Rankin Inlet	47	2	13	11	2	13	2
Red Deer Regional	3	2 064	17	11	42	19	148
Rouyn-Noranda	24	246	26	17	78	26	78
Saint John	30	148	6	12	16	6	32
Sept-Îles	36	110	19	14	16	19	26
Sioux Lookout	43	46	26	21	10	26	22
Smithers	44	34	6	9	10	6	10
St Anthony	0	0	0	0	0	0	0
St Catharines	4	1 854	22	13	64	22	220
Terrace	25	237	1	13	26	1	44
Thompson	32	134	8	13	12	8	30
Timmins	28	176	27	15	24	27	82
Val-d'Or	16	862	12	16	60	11	106
Victoria Harbour	0	0	0	0	0	0	0
Wabush	48	2	22	15	2	22	2
Whitecourt	8	1 584	10	11	86	10	204
Williams Lake	38	92	12	15	14	15	18

Tableau 11-1

Mouvements locaux d'appareils civils, à l'heure de pointe et au jour de pointe — Tours de NAV CANADA

	Rang des mouvements	Nombre de mouvements	Période d'heure de pointe			Période de jour de pointe	
			Jour du mois	Heure de la journée	Nombre de mouvements	Jour du mois	Nombre de mouvements
Abbotsford	3	8 042	31	13	98	18	478
Boundary Bay	1	11 016	17	16	88	21	474
Calgary International	38	160	13	9	32	13	36
Calgary/Springbank	2	10 487	14	16	92	6	584
Chicoutimi/St-Honoré	20	2 122	17	22	106	18	642
Edmonton City Centre	25	1 480	9	13	34	9	142
Edmonton International	35	352	4	14	18	4	36
Edmonton/Villeneuve	9	5 111	25	11	80	11	326
Gander International	22	1 980	28	7	42	11	274
Halifax/Robert L Stanfield International	36	304	3	14	22	19	36
Hamilton	24	1 882	21	13	48	21	184
Kelowna	23	1 943	13	16	36	12	168
Kitchener/Waterloo	12	4 530	2	13	54	29	316
Langley	11	4 814	16	15	60	22	278
London	8	5 334	27	13	74	21	484
Moncton/Greater Moncton International	14	3 904	19	1	60	19	352
Montréal/Mirabel International	33	548	13	9	29	11	88
Montréal/Pierre Elliott Trudeau International	0	0	0	0	0	0	0
Montréal/St-Hubert	4	6 958	18	12	104	18	616
Oshawa	17	3 125	24	15	44	29	234
Ottawa/Macdonald-Cartier International	21	2 054	2	16	44	17	196
Pitt Meadows	7	6 248	6	11	88	5	438
Prince George	28	1 252	31	14	60	18	218
Québec/Jean Lesage International	18	3 086	30	12	46	17	258
Regina International	26	1 470	22	11	34	18	112
Saskatoon/John G Diefenbaker International	13	4 269	9	9	54	9	262
Sault Ste. Marie	16	3 260	15	12	80	15	300
St. John's International	37	266	1	12	24	1	88
St-Jean	32	586	2	14	26	2	118
Sudbury	34	378	4	20	30	4	50
Thunder Bay	19	2 394	3	19	56	24	252
Toronto/Buttonville Municipal	5	6 694	26	11	74	24	434
Toronto/City Centre	15	3 498	29	10	60	29	376
Toronto/Lester B Pearson International	0	0	0	0	0	0	0
Vancouver Harbour	0	0	0	0	0	0	0
Vancouver International	0	0	0	0	0	0	0
Victoria International	6	6 341	29	13	70	24	429
Whitehorse International	30	907	13	10	28	7	96
Windsor	27	1 266	21	13	34	1	80
Winnipeg/James Armstrong Richardson International	31	654	3	13	22	31	58
Winnipeg/St. Andrews	10	5 015	26	16	72	19	344
Yellowknife	29	1 145	24	16	36	29	104

Tableau 11-2

Mouvements locaux d'appareils civils, à l'heure de pointe et au jour de pointe — Stations d'information de vol de NAV CANADA

	Rang des mouvements	Nombre de mouvements	Période d'heure de pointe			Période de jour de pointe	
			Jour du mois	Heure de la journée	Nombre de mouvements	Jour du mois	Nombre de mouvements
Brandon Municipal	17	676	8	16	38	31	110
Campbell River	7	1 640	13	11	38	13	148
Castlegar	30	146	19	14	32	19	56
Charlottetown	11	1 212	30	22	46	31	174
Churchill	0	0	0	0	0	0	0
Cranbrook	34	124	18	9	20	18	32
Deer Lake	22	306	10	14	36	10	60
Fort McMurray	13	1 084	19	16	38	18	124
Fort Nelson	29	154	12	15	16	7	24
Fort St John	18	642	2	11	36	5	66
Fredericton International	2	2 376	19	8	34	30	216
Grande Prairie	6	1 716	7	16	42	5	124
High Level	10	1 270	26	10	60	26	278
Îles-de-la-Madeleine	0	0	0	0	0	0	0
Inuvik/Mike Zubko	42	48	12	20	18	12	18
Iqaluit	25	234	31	11	18	31	80
Kamloops	14	1 018	15	11	56	15	112
Kenora	33	128	21	14	26	21	52
Kingston	12	1 200	26	17	42	30	162
Kuujuaq	41	52	10	15	14	10	18
Kuujuarapik	0	0	0	0	0	0	0
La Grande Rivière	46	2	4	7	2	4	2
La Ronge	39	74	13	10	10	27	16
Lethbridge	15	936	22	11	32	28	74
Lloydminster	21	336	2	19	16	2	44
Medicine Hat	19	618	2	17	36	26	80
Mont-Joli	45	28	18	9	10	18	16
Nanaimo	20	490	1	12	34	1	82
Norman Wells	35	111	20	11	18	10	21
North Bay	1	3 186	14	12	70	26	322
Ottawa/Gatineau	9	1 542	18	11	52	26	192
Peace River	23	306	31	15	40	31	70
Penticton	5	1 840	27	15	56	5	220
Port Hardy	37	93	4	15	14	5	20
Prince Albert	27	214	11	16	24	23	28
Prince Rupert	40	54	23	13	14	23	22
Rankin Inlet	47	2	13	11	2	13	2
Red Deer Regional	3	2 064	17	11	42	19	148
Rouyn-Noranda	24	246	26	17	78	26	78
Saint John	31	140	6	12	16	6	32
Sept-Îles	36	110	19	14	16	19	26
Sioux Lookout	43	36	26	10	8	16	12
Smithers	44	34	6	9	10	6	10
St Anthony	0	0	0	0	0	0	0
St Catharines	4	1 854	22	13	64	22	220
Terrace	26	219	1	13	26	1	44
Thompson	32	134	8	13	12	8	30
Timmins	28	176	27	15	24	27	82
Val-d'Or	16	862	12	16	60	11	106
Victoria Harbour	0	0	0	0	0	0	0
Wabush	48	2	22	15	2	22	2
Whitecourt	8	1 584	10	11	86	10	204
Williams Lake	38	92	12	15	14	15	18

Tableau 12-1

Mouvements locaux d'appareils militaires, à l'heure de pointe et au jour de pointe — Tours de NAV CANADA

	Rang des mouvements	Nombre de mouvements	Période d'heure de pointe			Période de jour de pointe	
			Jour du mois	Heure de la journée	Nombre de mouvements	Jour du mois	Nombre de mouvements
Abbotsford	0	0	0	0	0	0	0
Boundary Bay	0	0	0	0	0	0	0
Calgary International	0	0	0	0	0	0	0
Calgary/Springbank	18	2	20	12	2	20	2
Chicoutimi/St-Honoré	0	0	0	0	0	0	0
Edmonton City Centre	10	18	14	9	4	12	6
Edmonton International	14	6	8	15	4	8	4
Edmonton/Villeneuve	0	0	0	0	0	0	0
Gander International	4	160	5	11	14	26	32
Halifax/Robert L Stanfield International	5	84	4	19	10	27	16
Hamilton	0	0	0	0	0	0	0
Kelowna	0	0	0	0	0	0	0
Kitchener/Waterloo	13	8	11	13	4	11	4
Langley	0	0	0	0	0	0	0
London	0	0	0	0	0	0	0
Moncton/Greater Moncton International	15	2	14	16	2	14	2
Montréal/Mirabel International	11	16	10	10	8	10	8
Montréal/Pierre Elliott Trudeau International	0	0	0	0	0	0	0
Montréal/St-Hubert	0	0	0	0	0	0	0
Oshawa	0	0	0	0	0	0	0
Ottawa/Macdonald-Cartier International	6	40	6	16	8	6	16
Pitt Meadows	0	0	0	0	0	0	0
Prince George	0	0	0	0	0	0	0
Québec/Jean Lesage International	16	2	7	14	2	7	2
Regina International	7	38	18	15	8	26	10
Saskatoon/John G Diefenbaker International	9	30	28	17	6	17	8
Sault Ste. Marie	0	0	0	0	0	0	0
St. John's International	12	12	4	7	10	4	12
St-Jean	0	0	0	0	0	0	0
Sudbury	0	0	0	0	0	0	0
Thunder Bay	17	2	7	17	2	7	2
Toronto/Buttonville Municipal	0	0	0	0	0	0	0
Toronto/City Centre	3	191	10	13	191	10	191
Toronto/Lester B Pearson International	0	0	0	0	0	0	0
Vancouver Harbour	0	0	0	0	0	0	0
Vancouver International	0	0	0	0	0	0	0
Victoria International	1	348	17	20	20	17	68
Whitehorse International	0	0	0	0	0	0	0
Windsor	0	0	0	0	0	0	0
Winnipeg/James Armstrong Richardson International	2	204	20	11	24	20	78
Winnipeg/St. Andrews	0	0	0	0	0	0	0
Yellowknife	8	34	3	14	16	3	20

Tableau 12-2

Mouvements locaux d'appareils militaires, à l'heure de pointe et au jour de pointe — Stations d'information de vol de NAV CANADA

	Rang des mouvements	Nombre de mouvements	Période d'heure de pointe			Période de jour de pointe	
			Jour du mois	Heure de la journée	Nombre de mouvements	Jour du mois	Nombre de mouvements
Brandon Municipal	1	28	25	12	20	25	20
Campbell River	0	0	0	0	0	0	0
Castlegar	0	0	0	0	0	0	0
Charlottetown	8	4	27	11	4	27	4
Churchill	0	0	0	0	0	0	0
Cranbrook	0	0	0	0	0	0	0
Deer Lake	0	0	0	0	0	0	0
Fort McMurray	0	0	0	0	0	0	0
Fort Nelson	0	0	0	0	0	0	0
Fort St John	0	0	0	0	0	0	0
Fredericton International	0	0	0	0	0	0	0
Grande Prairie	0	0	0	0	0	0	0
High Level	0	0	0	0	0	0	0
Îles-de-la-Madeleine	0	0	0	0	0	0	0
Inuvik/Mike Zubko	0	0	0	0	0	0	0
Iqaluit	9	2	21	13	2	21	2
Kamloops	2	18	10	11	12	10	12
Kenora	0	0	0	0	0	0	0
Kingston	0	0	0	0	0	0	0
Kuujuaq	0	0	0	0	0	0	0
Kuujuarapik	0	0	0	0	0	0	0
La Grande Rivière	0	0	0	0	0	0	0
La Ronge	0	0	0	0	0	0	0
Lethbridge	0	0	0	0	0	0	0
Lloydminster	0	0	0	0	0	0	0
Medicine Hat	4	12	17	16	8	17	8
Mont-Joli	0	0	0	0	0	0	0
Nanaimo	0	0	0	0	0	0	0
Norman Wells	0	0	0	0	0	0	0
North Bay	6	8	24	11	4	24	6
Ottawa/Gatineau	0	0	0	0	0	0	0
Peace River	0	0	0	0	0	0	0
Penticton	0	0	0	0	0	0	0
Port Hardy	0	0	0	0	0	0	0
Prince Albert	0	0	0	0	0	0	0
Prince Rupert	0	0	0	0	0	0	0
Rankin Inlet	0	0	0	0	0	0	0
Red Deer Regional	0	0	0	0	0	0	0
Rouyn-Noranda	0	0	0	0	0	0	0
Saint John	7	8	10	11	6	10	8
Sept-Îles	0	0	0	0	0	0	0
Sioux Lookout	5	10	26	21	10	26	10
Smithers	0	0	0	0	0	0	0
St Anthony	0	0	0	0	0	0	0
St Catharines	0	0	0	0	0	0	0
Terrace	3	18	31	13	18	31	18
Thompson	0	0	0	0	0	0	0
Timmins	0	0	0	0	0	0	0
Val-d'Or	0	0	0	0	0	0	0
Victoria Harbour	0	0	0	0	0	0	0
Wabush	0	0	0	0	0	0	0
Whitecourt	0	0	0	0	0	0	0
Williams Lake	0	0	0	0	0	0	0

Méthodologie de l'enquête

Univers de l'enquête

Champ de l'enquête

Les mouvements d'aéronefs dans les aéroports canadiens dotés d'une tour de contrôle ou d'une station d'information de vol de NAV CANADA sont inclus dans l'enquête.

Méthodologie de l'enquête

Le Rapport sur les mouvements itinérants d'aéronefs a pour objet de capter les renseignements suivants :

- L'identification de l'aéronef
- Le type ou genre d'aéronef
- L'origine du dernier rapport précédant l'atterrissage à l'aéroport déclarant ou la destination du vol après le décollage
- L'arrivée ou le départ
- L'heure précise du mouvement
- La piste utilisée
- Les règles de vol (vols visuels ou aux instruments).

Le Rapport sur les mouvements locaux d'aéronefs sert à répartir les mouvements locaux selon :

- L'heure
- Monomoteurs
- Multimoteurs
- Avions à réaction
- Avions militaires
- Date du mouvement

Plusieurs étapes sont utilisées dans le processus de la statistique relative aux mouvements des aéronefs. Des résultats provisoires sont fournis dans **Résultats provisoires, statistiques relatives aux mouvements d'aéronefs**, n° 51F0001P au catalogue (TP-1496 (Aéroports avec tour de contrôle de NAV CANADA)). Les données qui suivent dans le rapport **Statistiques relatives aux mouvements d'aéronefs, Rapport mensuel**, nos 51-007-X et 51-008-X au catalogue (TP-141) peuvent contenir des révisions, c'est-à-dire des chiffres provenant d'une compilation plus complète et détaillée. Des tableaux annuels sont distribués dans le rapport intitulé **Statistiques relatives aux mouvements d'aéronefs, Rapport annuel** - TP-577. Il est à noter dans ce rapport que les types d'opérations des mouvements itinérants peuvent refléter d'autres révisions provenant de différentes sources d'information comparative, (données reçues des transporteurs pour le Centre des Statistiques de l'aviation,

Statistique Canada) au fur et à mesure que ces informations nous parviennent, les fichiers sont révisés et reflètent les changements. Finalement, lorsque des révisions sont requises après la distribution du rapport TP-577, celles-ci sont contenues dans le sommaire des chiffres historiques des cinq dernières années dans les éditions suivantes de ce rapport. Ces révisions se retrouvent également dans les tableaux CANSIM mensuels et annuels.

Les rapports sont complétés quotidiennement et fondés sur une période d'une journée de 24 heures allant de 0 à 23:59 heures. Les temps enregistrés sont d'après le Temps universel coordonné (UTC) ; toutefois, les statistiques publiées sont montrées en temps locaux. Les déclarations sont transmises tous les jours au Centre des statistiques de l'aviation.

Le Centre des statistiques de l'aviation maintient une base de données avec un fichier des paramètres sur toutes les marques d'immatriculation des aéronefs. L'emmagasiner de ces renseignements permet d'alléger le fardeau des répondants appelés à fournir les données et de plus contribue à minimiser les erreurs inhérentes à la préparation des documents de référence.

Autres informations du fichier des paramètres fournissent des renseignements comme les marques d'immatriculation d'aéronefs assorties avec les genres correspondants d'avions, le poids brut au décollage des appareils, le type du groupe motopropulseur (à piston, à réaction ou turbo) et détermine si l'aéronef est à voilure fixe ou tournante ou si c'est un planeur. Cette information sert également à identifier le genre de vols effectués par des appareils commerciaux, privés ou gouvernementaux et la région géographique des vols.

Le fichier des paramètres renferme en outre l'information sur l'environnement de l'aéroport qui permet de vérifier sa catégorie. La piste déclarée est homologuée et la différence entre l'UTC et l'heure locale est assignée.

Normes de qualité et restrictions des données

Les statistiques relatives aux mouvements d'aéronefs sont accumulées à partir des données provenant des unités des tours de contrôle de la circulation aérienne ou du personnel des stations d'information de vol. Étant donné que le personnel de ces positions est hautement formé et possède une expertise dans la surveillance des opérations et la manière de remplir les déclarations, il s'ensuit donc que les statistiques qui entrent dans la banque des données sont de haute qualité.

Les méthodes pour rapporter les mouvements d'aéronefs sur les Rapports quotidiens de la circulation aérienne par les unités des tours de contrôle sont décrites dans le Manuel des opérations du contrôle de la circulation aérienne de NAV CANADA (TP 703) Volume 1, paragraphes 1023 à 1023.5. La définition des termes utilisés dans ces paragraphes apparaît dans l'appendice II « Lexique » à la fin du rapport.

Afin de conserver un certain élément d'uniformité dans les données de référence, le Centre des statistiques de l'aviation met à l'usage des unités de contrôle dans le manuel intitulé « Indicateurs de la circulation aérienne » (TP 143). Cette publication renferme les indicateurs officiels de Transports Canada pour chaque type d'aéronef de même que les indicateurs de plusieurs transporteurs aériens assurant des services intérieurs et internationaux. Ce dernier manuel et celui intitulé « Canada supplément de vol » qui identifie les codes des différents aéroports servent de documents de référence pour aider à l'identification adéquate des aéronefs et l'origine et destination des vols.

Les cycles de vérification font partie des programmes du traitement des données sur l'ordinateur et sert à identifier les erreurs commises lors de l'échange des données ou capté par formulaire. Les erreurs identifiées sont corrigées manuellement par les préposés à la vérification au Centre des statistiques de l'aviation.

Des erreurs peuvent survenir si le type d'aéronef est rapporté ou capté en erreur pour une envolée. Par exemple, le rapport ou le captage d'un B727 pour une envolée au lieu d'un B737, la vérification du système pourrait ne pas détecter cette erreur. L'information du type d'aéronef est rapporté par des contrôleurs très spécialisés dans la circulation aérienne, utilisant des codes officiels d'un manuel commun qui minimiserait ce problème.

Les données sont séparées par endroit géographique en utilisant des codes d'identification, ceux-ci pourraient donner lieu à des erreurs. Pour les petites localités des codes composés lettres-chiffres sont souvent utilisés et ceux-ci déterminent les emplacements géographiques auxquels les données sont assujettis. Dans certains cas, quand une séquence est introduite en erreur dans le système soit par l'unité rapportant ou durant le captage, un mouvement intérieur pourrait être classifié comme transfrontalier ou vice versa. L'utilisation des manuels pour des codes d'identification d'emplacements aide à minimiser cette anomalie.

Appendice I

Facteurs ayant un impact sur les données

En mars, de sévères tempêtes hivernales ont frappé les provinces du centre et de l'est du Canada, causant des retards et des annulations de vols.

Appendice II

Lexique

Aéronef privé

Aéronef destiné exclusivement à l'usage privé et non à un but lucratif ou rémunérateur, et classé comme étant « privé » ou « privé restreint » dans le Registre d'immatriculation des aéronefs civils canadiens ou les registres semblables à d'autres pays. Les propriétaires comprennent les particuliers, les associations ou les entreprises.

Approche simulée

Approche manquée aux instruments ou exercice d'approche aux instruments sans atterrissage.

Autres vols commerciaux

Tous les vols effectués par les exploitants d'aéronefs qui assurent des services commerciaux et qui ne sont pas compris dans les catégories **Transporteurs aériens**. Écoles de pilotage, pulvérisateurs à usage agricole, bombardiers d'eau, photographie aérienne technique.

Classe de vol

Les mouvements d'aéronefs sont répartis en « mouvements itinérants » ou « locaux ».

FSS

Stations d'information de vol.

Groupe de poids

Classification des classes de poids en groupes aux fins de la statistique.

Groupe motopropulseur

La source de propulsion, soit par exemple, les moteurs à pistons, les turbopropulseurs et les moteurs à réaction. Dans cette publication, les hélicoptères comprennent les moteurs à pistons ainsi que les moteurs à turbine à arbre.

Mouvement d'aéronefs

Tout décollage, atterrissage ou toute approche simulée par un aéronef. Le Manops modificatif 8-8-83. NC-703.

Mouvement itinérant intérieur

Mouvement à un aéroport canadien d'aéronefs à destination ou en provenance d'un autre endroit situé au Canada.

Mouvements internationaux

Mouvements à un aéroport canadien d'aéronefs à destination ou en provenance de l'étranger. Les mouvements internationaux se subdivisent en « transfrontaliers » (à destination ou en provenance d'un endroit aux États-Unis, y compris l'Alaska mais sans Hawaii) et « autres mouvements internationaux » (à destination ou en provenance de pays autres que le Canada et les États-Unis).

Puisque les mouvements d'aéronefs sont déclarés en fonction de la « provenance » ou de la « destination », une arrivée à l'aéroport de Mirabel en provenance de Londres, Angleterre paraîtra sous le titre « Autres mouvements internationaux ». Si le même aéronef se rend ensuite à Toronto, le départ de Mirabel et l'arrivée à Toronto sont comptés comme « mouvements intérieurs ».

Mouvements itinérants

Aux aéroports **avec** tour de contrôle et aux stations de services de vols : aux fins de la rédaction des registres de circulation aérienne, sont considérés comme mouvements itinérants : les mouvements dans lesquels les aéronefs partent à destination ou arrivent en provenance d'une autre lieu; ou les mouvements où les aéronefs quittent le circuit mais reviennent pour atterrir. Aux aéroports **sans** tour de contrôle : une arrivée ou un départ d'aéronef en provenance ou à destination d'un lieu autre que l'aéroport déclarant. Il s'applique également à un mouvement où l'aéronef quitte les environs de l'aéroport déclarant et y retourne sans atterrir à un autre aéroport.

Mouvements locaux

Aux aéroports **avec** tour de contrôle et aux stations de services de vols : aux fins de la rédaction des registres de circulation aérienne, sont considérés comme mouvements locaux, les mouvements dans lesquels les aéronefs restent dans le circuit. Aux aéroports **sans** tour de contrôle : un mouvement effectué par des aéronefs qui opèrent dans les environs de l'aéroport déclarant. Les mouvements locaux sont souvent effectués lors des vols d'entraînement (posé-décollé), lors des essais de l'équipement, etc.

Officiel – Civil

Comprend les aéronefs appartenant à l'administration publique fédérale, provinciale ou municipale ainsi qu'aux gouvernements étrangers mais non ceux qui appartiennent à des sociétés de la Couronne ou à des commissions. Ces aéronefs sont codés « 3 » sous utilisation dans le Registre d'immatriculation des aéronefs civils canadiens.

Officiel – Militaire

Aéronef d'un service des forces armées de n'importe quel pays.

Piste 88

Vol où l'aéronef traverse la zone de contrôle, c'est-à-dire où l'appareil entre en communication avec l'aéroport alors qu'il traverse la zone de contrôle de la tour et se dirige vers une autre destination sans atterrissage à l'aéroport déclarant.

Ces données ne sont **pas** comprises dans le total des mouvements.

Poids brut au décollage

Le poids maximum où un aéronef est autorisé à exploiter des services en vertu d'un permis. Pour les fins de l'enquête, tous les poids sont arrondis au millier supérieur. Ainsi 3 200 kilogrammes entrera dans la classe des 4 000 kilogrammes.

TC

Le Ministère des transports du Canada (Transports Canada).

Transport aérien

Les exploitants d'aéronefs titulaires d'un permis de l'Office des transports du Canada assurant par air le transport de passagers, marchandises et/ou courriers.

Des transporteurs aériens des niveaux I à III (2000). Comprennent les transporteurs aériens Canadiens qui, au cours de chacune des deux années civiles ayant précédé l'année de déclaration, ont tirés des recettes brutes annuelles d'au moins 1 000 000\$ des services aériens pour lesquels ils détenaient une licence. Incluant aussi les transporteurs aériens étrangers.

Des transporteurs aériens des niveaux IV à VI (2000). Comprennent les transporteurs aériens Canadiens qui, au cours de chacune des deux années civiles ayant précédé l'année de déclaration, ont tirés des recettes brutes annuelles inférieures à 1 000 000\$ des services aériens pour lesquels ils détenaient une licence. Les niveaux IV et VI ne sont pas applicables à partir de l'année 2000.

Vols commerciaux

Vols effectués par des exploitants d'aéronefs, titulaires d'un permis de l'Office des transports du Canada pour assurer des services aériens commerciaux. Pour la liste de ces transporteurs, se reporter à la Partie I du Répertoire des services aériens commerciaux du Canada. L'exploitation commerciale est répartie en deux catégories, notamment, les **Transporteurs aériens** et les **Autres vols commerciaux**.

Vol I.F.R.

Vol effectué selon les règles de vol aux instruments.

Vol V.F.R.

Vol effectué selon les règles de vol visuel.

Zone contrôlée de la tour de contrôle

Un espace aérien contrôlé à proximité de la tour de contrôle de la circulation aérienne, habituellement situé dans un rayon de moins de 24 kilomètres de la tour.