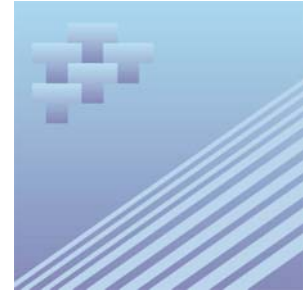




N° 51-007-X au catalogue

Statistiques relatives aux mouvements d'aéronefs : Tours et stations d'information de vol de NAV CANADA (TP 141)



Avril 2008



Statistique
Canada

Statistics
Canada

Canada

Comment obtenir d'autres renseignements

Pour toute demande de renseignements au sujet de ce produit ou sur l'ensemble des données et des services de Statistique Canada, visiter notre site Web à www.statcan.ca. Vous pouvez également communiquer avec nous par courriel à infostats@statcan.ca ou par téléphone entre 8 h 30 et 16 h 30 du lundi au vendredi aux numéros suivants :

Centre de contact national de Statistique Canada

Numéros sans frais (Canada et États-Unis) :

Service de renseignements	1-800-263-1136
Service national d'appareils de télécommunications pour les malentendants	1-800-363-7629
Télécopieur	1-877-287-4369

Appels locaux ou internationaux :

Service de renseignements	1-613-951-8116
Télécopieur	1-613-951-0581

Programme des services de dépôt

Service de renseignements	1-800-635-7943
Télécopieur	1-800-565-7757

Comment accéder à ce produit

Le produit n° 51-007-X au catalogue est disponible gratuitement sous format électronique. Pour obtenir un exemplaire, il suffit de visiter notre site Web à www.statcan.ca et de choisir la rubrique « Publications » > « Publications Internet gratuites ».

Normes de service à la clientèle

Statistique Canada s'engage à fournir à ses clients des services rapides, fiables et courtois. À cet égard, notre organisme s'est doté de *normes de service à la clientèle* que les employés observent. Pour obtenir une copie de ces normes de service, veuillez communiquer avec Statistique Canada au numéro sans frais 1-800-263-1136. Les normes de service sont aussi publiées sur le site www.statcan.ca sous « À propos de nous » > « Offrir des services aux Canadiens ».



Statistique Canada
Division des transports

Statistiques relatives aux mouvements d'aéronefs : Tours et stations d'information de vol de NAV CANADA (TP 141)

Avril 2008

Publication autorisée par le ministre responsable de Statistique Canada © Ministre de l'Industrie, 2008 et le © Ministre des Transports, 2008.

Tous droits réservés. Le contenu de la présente publication électronique peut être reproduit en tout ou en partie, et par quelque moyen que ce soit, sans autre permission de Statistique Canada, sous réserve que la reproduction soit effectuée uniquement à des fins d'étude privée, de recherche, de critique, de compte rendu ou en vue d'en préparer un résumé destiné aux journaux et/ou à des fins non commerciales. Statistique Canada doit être cité comme suit : Source (ou « Adapté de », s'il y a lieu) : Statistique Canada, année de publication, nom du produit, numéro au catalogue, volume et numéro, période de référence et page(s). Autrement, il est interdit de reproduire le contenu de la présente publication, ou de l'emmagasiner dans un système d'extraction, ou de le transmettre sous quelque forme ou par quelque moyen que ce soit, reproduction électronique, mécanique, photographique, pour quelque fin que ce soit, sans l'autorisation écrite préalable des Services d'octroi de licences, Division des services à la clientèle, Statistique Canada, Ottawa, Ontario, Canada K1A 0T6.

Mai 2008

N° 51-007-X au catalogue

ISSN 1911-6322

Périodicité : mensuelle

Ottawa

This publication is available in English upon request (catalogue no. 51-007-X).

Note de reconnaissance

Le succès du système statistique du Canada repose sur un partenariat bien établi entre Statistique Canada et la population, les entreprises, les administrations canadiennes et les autres organismes. Sans cette collaboration et cette bonne volonté, il serait impossible de produire des statistiques précises et actuelles.

Informations pour l'utilisateur

Signes conventionnels

Les signes conventionnels suivants sont employés uniformément dans les publications de Statistique Canada :

- . indisponible pour toute période de référence
- .. indisponible pour une période de référence précise
- ... n'ayant pas lieu de figurer
- 0 zéro absolu ou valeur arrondie à zéro
- 0^s valeur arrondie à 0 (zéro) là où il y a une distinction importante entre le zéro absolu et la valeur arrondie
- p provisoire
- r révisé
- x confidentiel en vertu des dispositions de la *Loi sur la statistique*
- E à utiliser avec prudence
- F trop peu fiable pour être publié

Remerciements

La présente publication fut préparée au Centre des statistiques de l'aviation de la Division des transports, Statistique Canada, sous la direction générale de **Gord Baldwin**, directeur de la Division des transports et **Norah Hillary**, Chef, Centre des statistiques de l'aviation. **Kathie Davidson**, **Rose Krakower**, **John Scolli**, **Sylvie Savard** et **Jim Charinos** ont contribué à la préparation de cette publication.

Table des matières

Faits saillants	5
Analyse	6
Produits connexes	7
Tableaux statistiques	
1 Total des mouvements d'appareils par classe de vol	10
1-1 Tours de NAV CANADA	10
1-2 Stations d'information de vol de NAV CANADA	11
2 Total des mouvements d'appareils, civils et militaires	12
2-1 Tours de NAV CANADA	12
2-2 Stations d'information de vol de NAV CANADA	13
3 Mouvements itinérants selon le type d'opérateur	14
3-1 Tours de NAV CANADA	14
3-2 Stations d'information de vol de NAV CANADA	15
4 Mouvements itinérants par I.F.R. (selon les règles de vol aux instruments) et V.F.R. (selon les règles de vol visuel) et mouvements de piste 88	16
4-1 Tours de NAV CANADA	16
4-2 Stations d'information de vol de NAV CANADA	17
5 Mouvements itinérants par groupe motopropulseur	18
5-1 Tours de NAV CANADA	18
5-2 Stations d'information de vol de NAV CANADA	19
6 Mouvements itinérants par groupe de poids	20
6-1 Tours de NAV CANADA	20
6-2 Stations d'information de vol de NAV CANADA	21
7 Mouvements itinérants, intérieurs, transfrontaliers et internationaux	22
7-1 Tours de NAV CANADA	22
7-2 Stations d'information de vol de NAV CANADA	26

Table des matières – suite

8	Total des mouvements d'appareils, à l'heure de pointe et au jour de pointe	31
8-1	Tours de NAV CANADA	31
8-2	Stations d'information de vol de NAV CANADA	32
9	Mouvements itinérants d'appareils, à l'heure de pointe et au jour de pointe	33
9-1	Tours de NAV CANADA	33
9-2	Stations d'information de vol de NAV CANADA	34
10	Mouvements locaux, à l'heure de pointe et au jour de pointe	35
10-1	Tours de NAV CANADA	35
10-2	Stations d'information de vol de NAV CANADA	36
11	Mouvements locaux d'appareils civils, à l'heure de pointe et au jour de pointe	37
11-1	Tours de NAV CANADA	37
11-2	Stations d'information de vol de NAV CANADA	38
12	Mouvements locaux d'appareils militaires, à l'heure de pointe et au jour de pointe	39
12-1	Tours de NAV CANADA	39
12-2	Stations d'information de vol de NAV CANADA	40

Qualité des données, concepts et méthodologie

Méthodologie de l'enquête	41
Normes de qualité et restrictions des données	43

Appendice

I	Facteurs ayant un impact sur les données	44
II	Lexique	45

Faits saillants

Les décollages et atterrissages dans les aéroports dotés d'une tour de contrôle ou d'une station d'information de vol de NAV CANADA ont augmenté en avril 2008 par rapport à avril 2007. Ces 95 aéroports ont déclaré 553 855 mouvements en avril 2008 comparativement à 504 640 mouvements aux 95 aéroports en avril 2007, une hausse de 9,8 % (+49 215 mouvements).

Les mouvements itinérants (mouvements d'un aéroport vers un autre) ont augmenté de 9,4 % (+31 913 mouvements) en avril par rapport à avril 2007.

Les mouvements locaux (mouvements des aéronefs qui demeurent dans les environs de l'aéroport déclarant) ont augmenté de 10,5 % (+17 302 mouvements) en avril par rapport à avril 2007.

Tableau 1

Mouvements d'aéronefs, par classe de vol et à l'heure de pointe et au jour de pointe, dans les aéroports dotés d'une tour de contrôle de NAV CANADA

	Tours de NAV CANADA		Stations d'information de vol de NAV CANADA		Total	
	nombre	Variation de avril 2008/ avril 2007 pourcentage	nombre	Variation de avril 2008/ avril 2007 pourcentage	nombre	Variation de avril 2008/ avril 2007 pourcentage
Grand total	441 152	10,3	112 703	7,8	553 855	9,8
Mouvements itinérants						
Transporteurs aériens	211 140	7,8	58 324	11,8	269 464	8,7
Autres mouvements commerciaux	43 283	25,2	6 291	11,2	49 574	23,3
Mouvements privés	30 242	9,7	8 885	-9,6	39 127	4,6
Mouvements officiels civils	5 395	-5,2	2 153	0,6	7 548	-3,6
Mouvements officiels militaires	3 573	5,0	1 307	-29,6	4 880	-7,2
Total itinérants	293 633	10,0	76 960	7,4	370 593	9,4
Mouvements locaux						
Mouvements locaux civils	145 906	11,2	34 995	8,8	180 901	10,7
Mouvements locaux militaires	1 613	-10,9	748	4,8	2 361	-6,5
Total locaux	147 519	10,9	35 743	8,7	183 262	10,5

Analyse

Les décollages et atterrissages dans les aéroports dotés d'une tour de contrôle ou d'une station d'information de vol de NAV CANADA ont augmenté en avril 2008 par rapport à avril 2007. Ces 95 aéroports ont déclaré 553 855 mouvements en avril 2008 comparativement à 504 640 mouvements aux 95 aéroports en avril 2007, une hausse de 9,8 % (+49 215 mouvements).

Les mouvements itinérants (mouvements d'un aéroport vers un autre) ont augmenté de 9,4 % (+31 913 mouvements) en avril par rapport à avril 2007.

Les mouvements locaux (mouvements des aéronefs qui demeurent dans les environs de l'aéroport déclarant) ont augmenté de 10,5 % (+17 302 mouvements) en avril par rapport à avril 2007.

Aéroports avec tours de contrôle de la circulation aérienne de NAV CANADA

En avril, les 42 aéroports avec tours de contrôle de la circulation aérienne de NAV CANADA ont déclaré 441 152 décollages et atterrissages au total, une hausse de 10,3 % comparativement à avril 2007 (41 036 mouvements). Vingt-six des aéroports ont enregistré des augmentations des mouvements d'une année à l'autre en avril 2008. Les changements ont varié de +182,5 % pour London, Ontario à une diminution de 20,3 % pour Kelowna, Colombie-Britannique.

Les mouvements itinérants (mouvements d'un aéroport à un autre) ont augmenté de 10,0 % (+26 607 mouvements) en avril par rapport à avril 2007. Les changements ont varié d'une augmentation de 72,5 % (+1 278 mouvements) pour London, Ontario à une diminution de 11,6 % (-174 mouvements) pour Edmonton/Villeneuve, Alberta.

Les mouvements locaux (mouvements des aéronefs qui demeurent dans les environs de l'aéroport déclarant) ont augmenté de 10,9 % (+14 429 mouvements) en avril par rapport à avril 2007. London, Ontario a enregistré la plus grande augmentation de mouvements locaux, avec une hausse de 8 232 mouvements (+391,3 %) tandis que Thunder Bay, Ontario a enregistré 1 856 moins de mouvements (-40,3 %) en avril comparativement à avril 2007.

Aéroports avec stations d'information de vol de NAV CANADA

En avril, les 53 aéroports avec stations d'information de vol de NAV CANADA ont déclaré 112 703 décollages et atterrissages au total, en hausse de 7,8 % (8 179 mouvements) comparativement à avril 2007. Trente des aéroports ont enregistré des augmentations des mouvements d'une année à l'autre en avril 2008. Les changements ont varié de 287,9 % (+4 834 mouvements) pour Fredericton International, Nouveau-Brunswick à -44,3 % (-598 mouvements) pour High Level, Alberta.

Les mouvements itinérants (mouvements d'un aéroport vers un autre) ont augmenté de 7,4 % (+5 306 mouvements) en avril par rapport à avril 2007. Les changements ont varié de 134,0 % (+1 982 mouvements) pour Fredericton International, Nouveau-Brunswick à -29,6 % (-283 mouvements) pour Ottawa/Gatineau, Québec.

Les mouvements locaux (mouvements des aéronefs qui demeurent dans les environs de l'aéroport déclarant) ont augmenté de 8,7 % (+2 873 mouvements) en avril par rapport à avril 2007. Fredericton International, Nouveau-Brunswick a enregistré la plus grande augmentation de mouvements locaux en avril comparativement à avril 2007, avec une hausse de 2 852 mouvements (+1 426,0 %).

Produits connexes

Choisis parmi les tableaux de CANSIM de Statistique Canada

401-0005	Mouvements d'aéronefs par classe de vol, aéroports avec tour de contrôle de NAV CANADA, données préliminaires, mensuel
401-0006	Mouvements d'aéronefs par classe de vol, aéroports avec tour de contrôle de NAV CANADA, données préliminaires, annuel
401-0007	Mouvements d'aéronefs, par classe de vol et à l'heure de pointe et au jour de pointe, dans les aéroports dotés d'une tour de contrôle de NAV CANADA, mensuel
401-0008	Mouvements d'aéronefs, par mouvements civils et militaires, dans les aéroports dotés d'une tour de contrôle de NAV CANADA, mensuel
401-0009	Mouvements itinérants, par type d'exploitation, dans les aéroports dotés d'une tour de contrôle de NAV CANADA, mensuel
401-0010	Mouvements itinérants, par règle de vol (vols visuels et vols aux instruments) et piste 88, dans les aéroports dotés d'une tour de contrôle de NAV CANADA, mensuel
401-0011	Mouvements itinérants, par groupe motopropulseur, dans les aéroports dotés d'une tour de contrôle de NAV CANADA, mensuel
401-0012	Mouvements itinérants, par poids brut au décollage des aéronefs, dans les aéroports dotés d'une tour de contrôle de NAV CANADA, mensuel
401-0013	Mouvements itinérants intérieurs et internationaux, par type d'exploitation, dans les aéroports dotés d'une tour de contrôle de NAV CANADA, mensuel
401-0014	Mouvements d'aéronefs, par classe de vol et à l'heure de pointe et au jour de pointe, dans les aéroports dotés d'une station d'information de vol de NAV CANADA, mensuel
401-0015	Mouvements d'aéronefs, par mouvements civils et militaires, dans les aéroports dotés d'une station d'information de vol de NAV CANADA, mensuel
401-0016	Mouvements itinérants, par type d'exploitation, dans les aéroports dotés d'une station d'information de vol de NAV CANADA, mensuel
401-0017	Mouvements itinérants, par règle de vol (vols visuels et vols aux instruments) et piste 88, dans les aéroports dotés d'une station d'information de vol de NAV CANADA, mensuel
401-0018	Mouvements itinérants, par groupe motopropulseur, dans les aéroports dotés d'une station d'information de vol de NAV CANADA, mensuel
401-0019	Mouvements itinérants, par poids brut au décollage des aéronefs, dans les aéroports dotés d'une station d'information de vol de NAV CANADA, mensuel

401-0020 Mouvements itinérants intérieurs et internationaux, par type d'exploitation, dans les aéroports dotés d'une station d'information de vol de NAV CANADA, mensuel

Choisis parmi les enquêtes de Statistique Canada

2715 Statistiques relatives aux mouvements des aéronefs

Choisis parmi les tableaux sommaires de Statistique Canada

- *Mouvements d'aéronefs par classe de vol (mensuel)*

Tableaux statistiques

Tableau 1-1
Total des mouvements d'appareils par classe de vol — Tours de NAV CANADA

	Total		Itinérants		Locaux	
	Rang des mouvements	Nombre de mouvements	Rang des mouvements	Nombre de mouvements	Rang des mouvements	Nombre de mouvements
Abbotsford	8	16 304	14	6 748	4	9 556
Boundary Bay	6	17 911	12	7 317	2	10 594
Calgary International	3	19 732	3	19 612	38	120
Calgary/Springbank	12	12 705	19	5 459	6	7 246
Chicoutimi/St-Honoré	23	8 376	32	3 007	13	5 369
Edmonton City Centre	27	6 421	20	5 329	30	1 092
Edmonton International	17	10 664	7	10 380	37	284
Edmonton/Villeneuve	34	5 253	41	1 327	14	3 926
Gander International	33	5 695	33	2 707	21	2 988
Halifax/Robert L Stanfield International	26	7 349	15	6 684	35	665
Hamilton	32	5 711	27	3 797	25	1 914
Kelowna	25	7 646	24	4 636	20	3 010
Kitchener/Waterloo	16	11 412	22	4 906	8	6 506
Langley	20	9 158	28	3 732	12	5 426
London	7	17 219	13	6 883	3	10 336
Moncton/Greater Moncton International	14	12 493	16	6 389	10	6 104
Montréal/Mirabel International	41	2 680	38	1 920	33	760
Montréal/Pierre Elliott Trudeau International	4	19 237	4	19 237	0	0
Montréal/St-Hubert	5	18 783	11	7 743	1	11 040
Oshawa	28	6 184	36	2 504	17	3 680
Ottawa/Macdonald-Cartier International	11	13 730	6	11 092	23	2 638
Pitt Meadows	18	10 425	29	3 547	7	6 878
Prince George	36	4 687	37	2 411	24	2 276
Québec/Jean Lesage International	15	12 109	9	8 366	16	3 743
Regina International	35	4 729	30	3 515	29	1 214
Saskatoon/John G Diefenbaker International	21	8 763	18	5 653	19	3 110
Sault Ste. Marie	29	6 009	34	2 651	18	3 358
St. John's International	37	3 445	31	3 057	36	388
St-Jean	42	2 237	42	1 319	32	918
Sudbury	39	3 293	35	2 627	34	666
Thunder Bay	24	7 924	21	5 175	22	2 749
Toronto/Buttonville Municipal	9	15 847	10	8 191	5	7 656
Toronto/City Centre	22	8 603	23	4 823	15	3 780
Toronto/Lester B Pearson International	1	35 948	1	35 948	0	0
Vancouver Harbour	31	5 903	17	5 903	0	0
Vancouver International	2	26 609	2	26 609	0	0
Victoria International	10	15 420	8	8 993	9	6 427
Whitehorse International	40	2 830	40	1 510	28	1 320
Windsor	38	3 430	39	1 866	26	1 564
Winnipeg/James Armstrong Richardson International	13	12 661	5	11 651	31	1 010
Winnipeg/St. Andrews	19	9 667	26	3 937	11	5 730
Yellowknife	30	5 950	25	4 472	27	1 478
Total des tours de NAV CANADA (42)	.	441 152	.	293 633	.	147 519

Tableau 1-2

Total des mouvements d'appareils par classe de vol — Stations d'information de vol de NAV CANADA

	Total		Itinérants		Locaux	
	Rang des mouvements	Nombre de mouvements	Rang des mouvements	Nombre de mouvements	Rang des mouvements	Nombre de mouvements
Brandon Municipal	28	1 756	30	1 110	16	646
Campbell River	16	2 424	14	1 848	19	576
Castlegar	37	1 160	46	670	22	490
Charlottetown	11	3 335	19	1 621	8	1 714
Churchill	44	943	36	931	47	12
Cranbrook	43	965	40	889	39	76
Deer Lake	27	1 799	22	1 501	26	298
Fort McMurray	3	5 010	1	4 053	14	957
Fort Nelson	31	1 373	27	1 151	29	222
Fort St John	14	2 943	6	2 435	21	508
Fredericton International	2	6 513	3	3 461	2	3 052
Grande Prairie	5	4 095	7	2 336	7	1 759
High Level	46	753	47	659	36	94
Îles-de-la-Madeleine	50	493	50	493	0	0
Inuvik/Mike Zubko	39	1 109	31	1 093	45	16
Iqaluit	25	1 843	18	1 629	30	214
Kamloops	13	3 211	9	2 149	12	1 062
Kenora	34	1 346	39	902	24	444
Kingston	12	3 247	13	1 909	9	1 338
Kuujuaq	36	1 187	34	1 059	34	128
Kuujuarapik	49	564	49	564	0	0
La Grande Rivière	42	1 025	35	1 021	48	4
La Ronge	26	1 811	20	1 585	28	226
Lethbridge	18	2 394	24	1 442	15	952
Lloydminster	35	1 339	43	743	17	596
Medicine Hat	30	1 405	37	924	23	481
Mont-Joli	53	389	52	363	44	26
Nanaimo	10	3 413	8	2 151	10	1 262
Norman Wells	29	1 410	26	1 320	37	90
North Bay	1	7 279	5	2 469	1	4 810
Ottawa/Gatineau	9	3 477	25	1 351	4	2 126
Peace River	40	1 082	45	672	25	410
Penticton	4	4 203	16	1 783	3	2 420
Port Hardy	41	1 043	38	917	35	126
Prince Albert	24	1 877	17	1 691	32	186
Prince Rupert	52	414	53	354	42	60
Rankin Inlet	38	1 131	29	1 131	0	0
Red Deer Regional	7	4 008	12	2 014	6	1 994
Rouyn-Noranda	32	1 358	33	1 070	27	288
Saint John	20	2 144	21	1 580	20	564
Sept-Îles	17	2 396	15	1 812	18	584
Sioux Lookout	19	2 172	10	2 109	41	63
Smithers	48	643	48	613	43	30
St Anthony	51	468	51	468	0	0
St Catharines	8	3 563	23	1 479	5	2 084
Terrace	33	1 350	28	1 146	31	204
Thompson	15	2 925	4	2 795	33	130
Timmins	22	2 124	11	2 060	40	64
Val-d'Or	21	2 133	32	1 086	13	1 047
Victoria Harbour	6	4 020	2	4 006	46	14
Wabush	47	681	44	681	0	0
Whitecourt	23	2 086	41	876	11	1 210
Williams Lake	45	871	42	785	38	86
Total des stations d'information de vol (53)	.	112 703	.	76 960	.	35 743

Tableau 2-1

Total des mouvements d'appareils, civils et militaires — Tours de NAV CANADA

	Mouvements civils				Mouvements militaires		
	Total	Itinérants		Civils	Total	Itinérants	Militaires
		Commerciaux	Privés et officiels				
nombre							
Abbotsford	16 263	5 643	1 068	9 552	41	37	4
Boundary Bay	17 893	5 705	1 594	10 594	18	18	0
Calgary International	19 637	18 271	1 248	118	95	93	2
Calgary/Springbank	12 665	3 831	1 597	7 237	40	31	9
Chicoutimi/St-Honoré	8 376	2 832	175	5 369	0	0	0
Edmonton City Centre	6 358	3 734	1 546	1 078	63	49	14
Edmonton International	10 597	9 892	426	279	67	62	5
Edmonton/Villeneuve	5 187	984	277	3 926	66	66	0
Gander International	5 119	2 146	303	2 670	576	258	318
Halifax/Robert L. Stanfield International	7 124	6 141	394	589	225	149	76
Hamilton	5 699	3 020	771	1 908	12	6	6
Kelowna	7 568	3 938	660	2 970	78	38	40
Kitchener/Waterloo	11 351	3 882	965	6 504	61	59	2
Langley	9 150	2 515	1 209	5 426	8	8	0
London	17 203	4 876	2 001	10 326	16	6	10
Moncton/Greater Moncton International	12 475	6 014	357	6 104	18	18	0
Montréal/Mirabel International	2 543	1 332	495	716	137	93	44
Montréal/Pierre Elliott Trudeau International	19 218	17 399	1 819	0	19	19	0
Montréal/St-Hubert	18 571	6 047	1 496	11 028	212	200	12
Oshawa	6 182	1 749	753	3 680	2	2	0
Ottawa/Macdonald-Cartier International	13 500	9 845	1 044	2 611	230	203	27
Pitt Meadows	10 341	2 334	1 129	6 878	84	84	0
Prince George	4 680	2 132	272	2 276	7	7	0
Québec/Jean Lesage International	11 894	6 665	1 489	3 740	215	212	3
Regina International	4 322	2 658	528	1 136	407	329	78
Saskatoon/John G. Diefenbaker International	8 570	4 657	857	3 056	193	139	54
Sault Ste. Marie	5 987	2 293	336	3 358	22	22	0
St. John's International	3 257	2 651	218	388	188	188	0
St-Jean	1 958	523	517	918	279	279	0
Sudbury	3 263	2 127	470	666	30	30	0
Thunder Bay	7 881	4 696	438	2 747	43	41	2
Toronto/Buttonville Municipal	15 842	6 013	2 173	7 656	5	5	0
Toronto/City Centre	8 537	4 115	642	3 780	66	66	0
Toronto/Lester B. Pearson International	35 930	34 434	1 496	0	18	18	0
Vancouver Harbour	5 903	5 861	42	0	0	0	0
Vancouver International	26 598	25 414	1 184	0	11	11	0
Victoria International	14 876	7 405	1 467	6 004	544	121	423
Whitehorse International	2 788	1 158	328	1 302	42	24	18
Windsor	3 421	1 522	339	1 560	9	5	4
Winnipeg/James Armstrong Richardson International	11 774	10 186	930	658	887	535	352
Winnipeg/St. Andrews	9 655	3 505	420	5 730	12	12	0
Yellowknife	5 810	4 278	164	1 368	140	30	110
Total des tours de NAV CANADA (42)	435 966	254 423	35 637	145 906	5 186	3 573	1 613

Tableau 2-2

Total des mouvements d'appareils, civils et militaires — Stations d'information de vol de NAV CANADA

	Mouvements civils			Mouvements militaires			
	Total	Itinérants		Civils	Total	Itinérants	Militaires
		Commerciaux	Privés et officiels				
	nombre						
Brandon Municipal	1 495	585	316	594	261	209	52
Campbell River	2 410	1 328	506	576	14	14	0
Castlegar	1 150	599	61	490	10	10	0
Charlottetown	3 323	1 448	161	1 714	12	12	0
Churchill	941	914	15	12	2	2	0
Cranbrook	858	613	185	60	107	91	16
Deer Lake	1 797	1 460	39	298	2	2	0
Fort McMurray	5 006	3 653	396	957	4	4	0
Fort Nelson	1 373	990	161	222	0	0	0
Fort St John	2 943	2 218	217	508	0	0	0
Fredericton International	6 348	3 061	259	3 028	165	141	24
Grande Prairie	4 095	2 027	309	1 759	0	0	0
High Level	753	593	66	94	0	0	0
Îles-de-la-Madeleine	487	436	51	0	6	6	0
Inuvik/Mike Zubko	1 097	995	86	16	12	12	0
Iqaluit	1 825	1 470	141	214	18	18	0
Kamloops	3 194	1 738	394	1 062	17	17	0
Kenora	1 288	752	92	444	58	58	0
Kingston	3 134	1 373	473	1 288	113	63	50
Kuujuaq	1 187	1 011	48	128	0	0	0
Kuujuarapik	564	556	8	0	0	0	0
La Grande Rivière	1 023	993	26	4	2	2	0
La Ronge	1 736	1 301	209	226	75	75	0
Lethbridge	2 324	1 103	313	908	70	26	44
Lloydminster	1 327	487	244	596	12	12	0
Medicine Hat	1 383	728	176	479	22	20	2
Mont-Joli	386	324	38	24	3	1	2
Nanaimo	2 856	1 272	826	758	557	53	504
Norman Wells	1 410	1 278	42	90	0	0	0
North Bay	7 204	1 847	553	4 804	75	69	6
Ottawa/Gatineau	3 465	672	667	2 126	12	12	0
Peace River	1 082	635	37	410	0	0	0
Penticton	4 159	1 484	291	2 384	44	8	36
Port Hardy	1 025	737	162	126	18	18	0
Prince Albert	1 834	1 295	353	186	43	43	0
Prince Rupert	406	310	36	60	8	8	0
Rankin Inlet	1 129	1 117	12	0	2	2	0
Red Deer Regional	4 006	1 456	556	1 994	2	2	0
Rouyn-Noranda	1 354	895	171	288	4	4	0
Saint John	2 112	1 195	355	562	32	30	2
Sept-Îles	2 390	1 661	145	584	6	6	0
Sioux Lookout	2 169	2 078	30	61	3	1	2
Smithers	639	559	50	30	4	4	0
St Anthony	464	436	28	0	4	4	0
St Catharines	3 359	840	443	2 076	204	196	8
Terrace	1 344	1 085	55	204	6	6	0
Thompson	2 923	2 636	157	130	2	2	0
Timmins	2 096	1 827	205	64	28	28	0
Val-d'Or	2 133	858	228	1 047	0	0	0
Victoria Harbour	4 014	3 594	406	14	6	6	0
Wabush	677	648	29	0	4	4	0
Whitecourt	2 084	786	88	1 210	2	2	0
Williams Lake	867	658	123	86	4	4	0
Total des stations d'information de vol (53)	110 648	64 615	11 038	34 995	2 055	1 307	748

Tableau 3-1

Mouvements itinérants selon le type d'opérateur — Tours de NAV CANADA

	Total	Mouvements des transporteurs aériens		Autres commerciaux	Privés	Mouvements officiels	
		Niveau I-III et étranger	Niveau IV-VI			Civils	Militaires
nombre							
Abbotsford	6 748	568	3 893	1 182	906	162	37
Boundary Bay	7 317	9	1 333	4 363	1 526	68	18
Calgary International	19 612	16 652	1 059	560	1 104	144	93
Calgary/Springbank	5 459	54	934	2 843	1 566	31	31
Chicoutimi/St-Honoré	3 007	10	732	2 090	173	2	0
Edmonton City Centre	5 329	1 505	866	1 363	1 156	390	49
Edmonton International	10 380	9 386	402	104	343	83	62
Edmonton/Villeneuve	1 327	8	405	571	271	6	66
Gander International	2 707	573	1 506	67	239	64	258
Halifax/Robert L. Stanfield International	6 684	5 599	364	178	332	62	149
Hamilton	3 797	1 941	919	160	569	202	6
Kelowna	4 636	2 405	261	1 272	569	91	38
Kitchener/Waterloo	4 906	495	2 634	753	947	18	59
Langley	3 732	116	208	2 191	1 195	14	8
London	6 883	1 290	1 269	2 317	1 952	49	6
Moncton/Greater Moncton International	6 389	1 847	3 942	225	148	209	18
Montréal/Mirabel International	1 920	785	476	71	463	32	93
Montréal/Pierre Elliott Trudeau International	19 237	16 113	817	469	1 628	191	19
Montréal/St-Hubert	7 743	3 039	735	2 273	1 357	139	200
Oshawa	2 504	160	122	1 467	747	6	2
Ottawa/Macdonald-Cartier International	11 092	7 228	402	2 215	556	488	203
Pitt Meadows	3 547	39	912	1 383	1 100	29	84
Prince George	2 411	1 266	695	171	239	33	7
Québec/Jean Lesage International	8 366	3 813	862	1 990	923	566	212
Regina International	3 515	2 017	593	48	306	222	329
Saskatoon/John G. Diefenbaker International	5 653	2 840	1 383	434	517	340	139
Sault Ste. Marie	2 651	854	202	1 237	215	121	22
St. John's International	3 057	1 971	617	63	170	48	188
St-Jean	1 319	129	149	245	477	40	279
Sudbury	2 627	1 443	605	79	304	166	30
Thunder Bay	5 175	2 992	702	1 002	263	175	41
Toronto/Buttonville Municipal	8 191	340	853	4 820	2 114	59	5
Toronto/City Centre	4 823	1 517	995	1 603	620	22	66
Toronto/Lester B. Pearson International	35 948	33 774	446	214	1 458	38	18
Vancouver Harbour	5 903	5 274	252	335	38	4	0
Vancouver International	26 609	23 433	1 501	480	887	297	11
Victoria International	8 993	3 235	3 116	1 054	1 400	67	121
Whitehorse International	1 510	685	465	8	284	44	24
Windsor	1 866	541	887	94	317	22	5
Winnipeg/James Armstrong Richardson International	11 651	9 135	956	95	365	565	535
Winnipeg/St. Andrews	3 937	520	1 928	1 057	416	4	12
Yellowknife	4 472	3 447	694	137	82	82	30
Total des tours de NAV CANADA (42)	293 633	169 048	42 092	43 283	30 242	5 395	3 573

Tableau 3-2

Mouvements itinérants selon le type d'opérateur — Stations d'information de vol de NAV CANADA

	Total	Mouvements des transporteurs aériens		Autres commerciaux	Privés	Mouvements officiels	
		Niveau I-III et étranger	Niveau IV-VI			Civils	Militaires
nombre							
Brandon Municipal	1 110	110	420	55	271	45	209
Campbell River	1 848	717	224	387	494	12	14
Castlegar	670	289	50	260	59	2	10
Charlottetown	1 621	629	218	601	113	48	12
Churchill	931	861	51	2	4	11	2
Cranbrook	889	502	78	33	176	9	91
Deer Lake	1 501	1 220	233	7	12	27	2
Fort McMurray	4 053	2 579	730	344	346	50	4
Fort Nelson	1 151	322	369	299	157	4	0
Fort St John	2 435	725	1 402	91	207	10	0
Fredericton International	3 461	741	2 278	42	111	148	141
Grande Prairie	2 336	1 033	826	168	299	10	0
High Level	659	156	425	12	48	18	0
Îles-de-la-Madeleine	493	310	122	4	2	49	6
Inuvik/Mike Zubko	1 093	252	743	0	17	69	12
Iqaluit	1 629	1 160	229	81	67	74	18
Kamloops	2 149	1 014	374	350	331	63	17
Kenora	902	363	369	20	66	26	58
Kingston	1 909	594	316	463	381	92	63
Kuujuaq	1 059	865	144	2	22	26	0
Kuujuarapik	564	554	2	0	6	2	0
La Grande Rivière	1 021	700	290	3	12	14	2
La Ronge	1 585	1 233	63	5	29	180	75
Lethbridge	1 442	476	26	601	297	16	26
Lloydminster	743	138	297	52	190	54	12
Medicine Hat	924	580	81	67	168	8	20
Mont-Joli	363	288	14	22	14	24	1
Nanaimo	2 151	498	571	203	791	35	53
Norman Wells	1 320	982	294	2	26	16	0
North Bay	2 469	537	889	421	490	63	69
Ottawa/Gatineau	1 351	200	205	267	554	113	12
Peace River	672	322	229	84	31	6	0
Penticton	1 783	516	813	155	279	12	8
Port Hardy	917	624	71	42	96	66	18
Prince Albert	1 691	1 152	118	25	156	197	43
Prince Rupert	354	245	47	18	13	23	8
Rankin Inlet	1 131	1 105	10	2	7	5	2
Red Deer Regional	2 014	283	953	220	490	66	2
Rouyn-Noranda	1 070	624	146	125	149	22	4
Saint John	1 580	815	264	116	344	11	30
Sept-Îles	1 812	1 231	362	68	94	51	6
Sioux Lookout	2 109	1 755	316	7	18	12	1
Smithers	613	448	99	12	50	0	4
St Anthony	468	338	26	72	0	28	4
St Catharines	1 479	13	701	126	424	19	196
Terrace	1 146	597	442	46	31	24	6
Thompson	2 795	2 193	443	0	29	128	2
Timmins	2 060	1 601	214	12	164	41	28
Val-d'Or	1 086	674	117	67	201	27	0
Victoria Harbour	4 006	3 565	27	2	339	67	6
Wabush	681	556	90	2	27	2	4
Whitecourt	876	55	553	178	60	28	2
Williams Lake	785	419	191	48	123	0	4
Total des stations d'information de vol (53)	76 960	39 759	18 565	6 291	8 885	2 153	1 307

Tableau 4-1

Mouvements itinérants par I.F.R. (selon les règles de vol aux instruments) et V.F.R. (selon les règles de vol visuel) et mouvements de piste 88 — Tours de NAV CANADA

	Mouvements itinérants					Piste 88
	Total des vols IFR et VFR ¹	Règles de vol aux instruments	Pourcentage selon les règles de vol aux instruments	Règles de vol visuel	Pourcentage selon les règles de vol visuel	
	nombre		pourcentage	nombre	pourcentage	
Abbotsford	6 748	1 795	26,6	4 953	73,3	1 269
Boundary Bay	7 317	498	6,8	6 819	93,1	412
Calgary International	19 612	18 564	94,6	1 048	5,3	650
Calgary/Springbank	5 459	312	5,7	5 147	94,2	2 142
Chicoutimi/St-Honoré	3 007	250	8,3	2 757	91,6	42
Edmonton City Centre	5 329	2 746	51,5	2 583	48,4	2 449
Edmonton International	10 380	9 963	95,9	417	4,0	885
Edmonton/Villeneuve	1 327	21	1,5	1 306	98,4	201
Gander International	2 707	1 231	45,4	1 476	54,5	223
Halifax/Robert L. Stanfield International	6 684	6 074	90,8	610	9,1	246
Hamilton	3 797	2 572	67,7	1 225	32,2	705
Kelowna	4 636	2 587	55,8	2 049	44,1	523
Kitchener/Waterloo	4 906	976	19,8	3 930	80,1	488
Langley	3 732	52	1,3	3 680	98,6	1 857
London	6 883	1 564	22,7	5 319	77,2	499
Moncton/Greater Moncton International	6 389	2 348	36,7	4 041	63,2	135
Montréal/Mirabel International	1 920	1 026	53,4	894	46,5	862
Montréal/Pierre Elliott Trudeau International	19 237	18 305	95,1	932	4,8	1 505
Montréal/St-Hubert	7 743	1 549	20,0	6 194	79,9	1 627
Oshawa	2 504	110	4,3	2 394	95,6	673
Ottawa/Macdonald-Cartier International	11 092	8 033	72,4	3 059	27,5	949
Pitt Meadows	3 547	17	0,4	3 530	99,5	2 802
Prince George	2 411	1 413	58,6	998	41,3	569
Québec/Jean Lesage International	8 366	4 711	56,3	3 655	43,6	865
Regina International	3 515	2 536	72,1	979	27,8	114
Saskatoon/John G. Diefenbaker International	5 653	3 383	59,8	2 270	40,1	204
Sault Ste. Marie	2 651	1 107	41,7	1 544	58,2	117
St. John's International	3 057	2 743	89,7	314	10,2	123
St-Jean	1 319	251	19,0	1 068	80,9	252
Sudbury	2 627	1 789	68,1	838	31,8	225
Thunder Bay	5 175	3 406	65,8	1 769	34,1	177
Toronto/Buttonville Municipal	8 191	771	9,4	7 420	90,5	532
Toronto/City Centre	4 823	1 860	38,5	2 963	61,4	1 557
Toronto/Lester B. Pearson International	35 948	35 845	99,7	103	0,2	92
Vancouver Harbour	5 903	25	0,4	5 878	99,5	1 585
Vancouver International	26 609	20 559	77,2	6 050	22,7	15 843
Victoria International	8 993	3 233	35,9	5 760	64,0	10 856
Whitehorse International	1 510	479	31,7	1 031	68,2	415
Windsor	1 866	670	35,9	1 196	64,0	81
Winnipeg/James Armstrong Richardson International	11 651	9 592	82,3	2 059	17,6	618
Winnipeg/St. Andrews	3 937	59	1,4	3 878	98,5	126
Yellowknife	4 472	2 196	49,1	2 276	50,8	573
Total des tours de NAV CANADA (42)	293 633	177 221	60,4	116 412	39,6	56 068

1. Le total exclut les vols de piste 88.

Tableau 4-2

Mouvements itinérants par I.F.R. (selon les règles de vol aux instruments) et V.F.R. (selon les règles de vol visuel) et mouvements de piste 88 — Stations d'information de vol de NAV CANADA

	Mouvements itinérants					Piste 88
	Total des vols IFR et VFR ¹	Règles de vol aux instruments	Pourcentage selon les règles de vol aux instruments	Règles de vol visuel	Pourcentage selon les règles de vol visuel	
	nombre		pourcentage	nombre	pourcentage	
Brandon Municipal	1 110	167	15,0	943	84,9	10
Campbell River	1 848	425	22,9	1 423	77,0	348
Castlegar	670	310	46,2	360	53,7	80
Charlottetown	1 621	694	42,8	927	57,1	23
Churchill	931	807	86,6	124	13,3	78
Cranbrook	889	581	65,3	308	34,6	113
Deer Lake	1 501	1 353	90,1	148	9,8	2
Fort McMurray	4 053	2 166	53,4	1 887	46,5	23
Fort Nelson	1 151	359	31,1	792	68,8	105
Fort St John	2 435	738	30,3	1 697	69,6	109
Fredericton International	3 461	845	24,4	2 616	75,5	101
Grande Prairie	2 336	1 224	52,3	1 112	47,6	100
High Level	659	230	34,9	429	65,0	203
Îles-de-la-Madeleine	493	341	69,1	152	30,8	121
Inuvik/Mike Zubko	1 093	357	32,6	736	67,3	12
Iqaluit	1 629	1 292	79,3	337	20,6	2
Kamloops	2 149	1 248	58,0	901	41,9	230
Kenora	902	415	46,0	487	53,9	58
Kingston	1 909	755	39,5	1 154	60,4	84
Kuujuuaq	1 059	419	39,5	640	60,4	0
Kuujuuarapik	564	234	41,4	330	58,5	0
La Grande Rivière	1 021	678	66,4	343	33,5	290
La Ronge	1 585	816	51,4	769	48,5	356
Lethbridge	1 442	533	36,9	909	63,0	65
Lloydminster	743	289	38,8	454	61,1	11
Medicine Hat	924	349	37,7	575	62,2	142
Mont-Joli	363	288	79,3	75	20,6	14
Nanaimo	2 151	578	26,8	1 573	73,1	964
Norman Wells	1 320	192	14,5	1 128	85,4	12
North Bay	2 469	756	30,6	1 713	69,3	326
Ottawa/Gatineau	1 351	197	14,5	1 154	85,4	82
Peace River	672	283	42,1	389	57,8	210
Penticton	1 783	481	26,9	1 302	73,0	135
Port Hardy	917	230	25,0	687	74,9	213
Prince Albert	1 691	1 299	76,8	392	23,1	36
Prince Rupert	354	286	80,7	68	19,2	16
Rankin Inlet	1 131	866	76,5	265	23,4	2
Red Deer Regional	2 014	408	20,2	1 606	79,7	299
Rouyn-Noranda	1 070	756	70,6	314	29,3	58
Saint John	1 580	1 022	64,6	558	35,3	40
Sept-Îles	1 812	1 347	74,3	465	25,6	229
Sioux Lookout	2 109	1 570	74,4	539	25,5	83
Smithers	613	451	73,5	162	26,4	175
St Anthony	468	286	61,1	182	38,8	2
St Catharines	1 479	95	6,4	1 384	93,5	288
Terrace	1 146	631	55,0	515	44,9	178
Thompson	2 795	1 380	49,3	1 415	50,6	24
Timmins	2 060	1 634	79,3	426	20,6	96
Val-d'Or	1 086	633	58,2	453	41,7	211
Victoria Harbour	4 006	22	0,5	3 984	99,4	599
Wabush	681	579	85,0	102	14,9	64
Whitecourt	876	95	10,8	781	89,1	48
Williams Lake	785	481	61,2	304	38,7	158
Total des stations d'information de vol (53)	76 960	34 471	44,8	42 489	55,2	7 228

1. Le total exclut les vols de piste 88.

Tableau 5-1
Mouvements itinérants par groupe motopropulseur — Tours de NAV CANADA

	Total	À réaction	Turbo- propulseurs	À pistons	Hélicoptères	Planeurs
	nombre					
Abbotsford	6 748	407	843	4 025	1 470	3
Boundary Bay	7 317	2	119	6 842	354	0
Calgary International	19 612	13 351	5 019	809	433	0
Calgary/Springbank	5 459	28	123	4 250	1 058	0
Chicoutimi/St-Honoré	3 007	6	47	2 482	459	13
Edmonton City Centre	5 329	451	2 045	2 002	831	0
Edmonton International	10 380	6 543	3 307	480	50	0
Edmonton/Villeneuve	1 327	15	14	802	436	60
Gander International	2 707	680	465	1 381	179	2
Halifax/Robert L. Stanfield International	6 684	4 099	1 819	464	302	0
Hamilton	3 797	1 554	838	1 300	105	0
Kelowna	4 636	1 367	1 317	1 529	423	0
Kitchener/Waterloo	4 906	238	504	3 791	373	0
Langley	3 732	0	112	3 030	588	2
London	6 883	364	1 257	5 051	210	1
Moncton/Greater Moncton International	6 389	1 179	825	4 296	89	0
Montréal/Mirabel International	1 920	823	369	526	202	0
Montréal/Pierre Elliott Trudeau International	19 237	12 903	5 291	758	285	0
Montréal/St-Hubert	7 743	295	753	5 960	733	2
Oshawa	2 504	7	80	2 289	126	2
Ottawa/Macdonald-Cartier International	11 092	5 747	2 342	2 686	317	0
Pitt Meadows	3 547	3	6	3 150	370	18
Prince George	2 411	471	984	235	720	1
Québec/Jean Lesage International	8 366	1 367	2 970	2 918	1 100	11
Regina International	3 515	1 404	848	1 229	33	1
Saskatoon/John G. Diefenbaker International	5 653	1 513	1 748	2 336	56	0
Sault Ste. Marie	2 651	26	1 107	1 459	59	0
St. John's International	3 057	1 174	1 519	60	304	0
St-Jean	1 319	2	100	992	30	195
Sudbury	2 627	46	1 748	513	320	0
Thunder Bay	5 175	852	2 782	1 243	298	0
Toronto/Buttonville Municipal	8 191	104	357	7 048	680	2
Toronto/City Centre	4 823	0	1 791	2 637	395	0
Toronto/Lester B. Pearson International	35 948	29 923	5 866	136	23	0
Vancouver Harbour	5 903	0	3 109	1 726	1 068	0
Vancouver International	26 609	12 116	10 030	3 379	1 084	0
Victoria International	8 993	1 059	2 611	4 941	382	0
Whitehorse International	1 510	298	390	549	273	0
Windsor	1 866	76	559	1 193	38	0
Winnipeg/James Armstrong Richardson International	11 651	5 326	4 591	1 570	164	0
Winnipeg/St. Andrews	3 937	1	408	3 355	172	1
Yellowknife	4 472	818	2 671	396	587	0
Total des tours de NAV CANADA (42)	293 633	106 638	73 684	95 818	17 179	314

Tableau 5-2
Mouvements itinérants par groupe motopropulseur — Stations d'information de vol de NAV CANADA

	Total	À réaction	Turbo- propulseurs	À pistons	Hélicoptères	Planeurs
	nombre					
Brandon Municipal	1 110	36	193	772	43	66
Campbell River	1 848	79	763	663	343	0
Castlegar	670	10	309	304	47	0
Charlottetown	1 621	237	336	996	52	0
Churchill	931	6	863	14	48	0
Cranbrook	889	40	524	226	99	0
Deer Lake	1 501	245	1 114	70	72	0
Fort McMurray	4 053	873	1 571	894	715	0
Fort Nelson	1 151	33	339	289	490	0
Fort St John	2 435	253	521	252	1 409	0
Fredericton International	3 461	284	561	2 463	153	0
Grande Prairie	2 336	187	976	572	601	0
High Level	659	6	292	214	147	0
Îles-de-la-Madeleine	493	8	312	162	11	0
Inuvik/Mike Zubko	1 093	131	669	62	231	0
Iqaluit	1 629	400	1 138	20	71	0
Kamloops	2 149	33	1 107	754	255	0
Kenora	902	12	507	172	211	0
Kingston	1 909	34	737	975	163	0
Kuujuaq	1 059	130	771	82	76	0
Kuujuarapik	564	2	560	2	0	0
La Grande Rivière	1 021	20	913	79	9	0
La Ronge	1 585	0	1 230	289	66	0
Lethbridge	1 442	61	490	857	34	0
Lloydminster	743	10	265	415	53	0
Medicine Hat	924	10	396	476	42	0
Mont-Joli	363	10	289	59	5	0
Nanaimo	2 151	27	520	1 432	168	4
Norman Wells	1 320	140	536	513	131	0
North Bay	2 469	67	799	773	813	17
Ottawa/Gatineau	1 351	16	213	927	193	2
Peace River	672	4	256	197	215	0
Penticton	1 783	5	557	671	550	0
Port Hardy	917	20	532	195	170	0
Prince Albert	1 691	6	1 280	349	56	0
Prince Rupert	354	17	275	13	49	0
Rankin Inlet	1 131	149	973	5	4	0
Red Deer Regional	2 014	64	396	1 268	277	9
Rouyn-Noranda	1 070	79	758	205	28	0
Saint John	1 580	356	604	560	60	0
Sept-Îles	1 812	35	1 149	403	225	0
Sioux Lookout	2 109	4	1 802	278	25	0
Smithers	613	22	477	46	68	0
St Anthony	468	0	404	14	50	0
St Catharines	1 479	47	20	1 144	266	2
Terrace	1 146	20	651	41	434	0
Thompson	2 795	137	1 988	387	283	0
Timmins	2 060	12	1 723	218	107	0
Val-d'Or	1 086	103	611	239	132	1
Victoria Harbour	4 006	0	2 828	302	876	0
Wabush	681	12	549	31	89	0
Whitecourt	876	10	95	98	673	0
Williams Lake	785	21	430	235	99	0
Total des stations d'information de vol (53)	76 960	4 523	38 172	22 677	11 487	101

Tableau 6-1
Mouvements itinérants par groupe de poids — Tours de NAV CANADA

	Poids brut au décollage en kilogrammes									
	2 000 et moins	2 001 à 4 000	4 001 à 5 670	5 671 à 9 000	9 001 à 18 000	18 001 à 35 000	35 001 à 70 000	70 001 à 90 000	90 001 à 136 000	136 001 et plus
	nombre									
Abbotsford	4 521	723	280	301	97	424	391	11	0	0
Boundary Bay	6 746	426	136	4	1	3	1	0	0	0
Calgary International	797	561	1 644	2 076	1 096	3 780	7 412	1 023	651	572
Calgary/Springbank	4 886	365	183	22	0	0	3	0	0	0
Chicoutimi/St-Honoré	2 528	415	58	6	0	0	0	0	0	0
Edmonton City Centre	2 314	581	1 531	681	182	34	6	0	0	0
Edmonton International	255	217	494	1 065	480	2 517	4 589	344	228	191
Edmonton/Villeneuve	1 193	57	77	0	0	0	0	0	0	0
Gander International	1 306	37	134	219	389	311	64	96	27	124
Halifax/Robert L. Stanfield International	247	238	487	847	858	1 335	1 990	316	159	207
Hamilton	1 159	404	321	361	235	175	442	8	649	43
Kelowna	1 807	146	267	670	143	647	941	0	15	0
Kitchener/Waterloo	3 934	237	316	71	250	27	68	3	0	0
Langley	3 478	188	61	0	1	0	4	0	0	0
London	5 088	277	264	121	804	182	140	6	1	0
Moncton/Greater Moncton International	4 193	240	384	262	158	551	313	2	282	4
Montréal/Mirabel International	628	131	58	139	52	308	154	1	297	152
Montréal/Pierre Elliott Trudeau International	788	226	795	1 033	3 008	5 960	4 143	1 483	98	1 703
Montréal/St-Hubert	5 757	776	834	146	186	19	11	0	14	0
Oshawa	2 197	173	62	2	61	7	0	2	0	0
Ottawa/Macdonald-Cartier International	2 680	166	1 052	253	804	2 783	2 291	694	242	127
Pitt Meadows	3 479	52	11	2	2	0	1	0	0	0
Prince George	584	264	343	606	10	426	178	0	0	0
Québec/Jean Lesage International	2 930	898	897	239	1 413	1 380	476	7	0	126
Regina International	838	461	400	425	51	471	778	0	89	2
Saskatoon/John G. Diefenbaker International	2 030	408	642	690	242	761	837	2	39	2
Sault Ste. Marie	1 469	162	566	60	180	212	0	2	0	0
St. John's International	96	35	448	451	774	125	806	200	90	32
St-Jean	1 099	98	120	0	0	0	0	0	0	2
Sudbury	475	447	1 220	100	123	252	10	0	0	0
Thunder Bay	1 339	197	2 344	263	159	521	348	4	0	0
Toronto/Buttonville Municipal	7 150	585	296	100	44	11	5	0	0	0
Toronto/City Centre	2 452	366	684	21	0	1 292	0	8	0	0
Toronto/Lester B. Pearson International	88	356	358	2 636	3 711	7 944	12 769	3 928	494	3 664
Vancouver Harbour	193	3 990	1 629	2	89	0	0	0	0	0
Vancouver International	997	4 187	1 199	2 837	2 705	4 625	5 692	1 380	747	2 240
Victoria International	4 278	1 180	316	515	1 313	749	492	106	44	0
Whitehorse International	713	177	156	51	0	261	152	0	0	0
Windsor	1 127	154	41	106	337	93	8	0	0	0
Winnipeg/James Armstrong Richardson International	895	655	3 204	544	922	1 612	2 639	356	787	37
Winnipeg/St. Andrews	3 062	708	156	0	11	0	0	0	0	0
Yellowknife	602	571	923	304	280	954	612	174	52	0
Total des tours de NAV CANADA (42)	92 398	22 535	25 391	18 231	21 171	40 752	48 766	10 156	5 005	9 228

Tableau 6-2
Mouvements itinérants par groupe de poids — Stations d'information de vol de NAV CANADA

	Poids brut au décollage en kilogrammes									
	2 000 et moins	2 001 à 4 000	4 001 à 5 670	5 671 à 9 000	9 001 à 18 000	18 001 à 35 000	35 001 à 70 000	70 001 à 90 000	90 001 à 136 000	136 001 et plus
	nombre									
Brandon Municipal	835	41	158	45	14	0	0	17	0	0
Campbell River	935	77	23	484	245	78	6	0	0	0
Castlegar	343	8	22	82	7	208	0	0	0	0
Charlottetown	844	241	42	112	144	176	62	0	0	0
Churchill	45	27	167	109	134	420	25	4	0	0
Cranbrook	222	78	143	214	111	121	0	0	0	0
Deer Lake	116	22	110	132	877	123	120	0	1	0
Fort McMurray	1 253	481	550	640	223	570	334	2	0	0
Fort Nelson	623	144	147	133	104	0	0	0	0	0
Fort St John	1 534	47	300	231	105	218	0	0	0	0
Fredericton International	2 348	156	211	123	167	420	28	6	0	2
Grande Prairie	963	245	400	175	23	407	123	0	0	0
High Level	340	54	135	130	0	0	0	0	0	0
Îles-de-la-Madeleine	2	160	106	9	189	23	4	0	0	0
Inuvik/Mike Zubko	224	26	583	96	6	35	119	4	0	0
Iqaluit	48	12	419	166	242	425	175	18	120	4
Kamloops	745	257	140	288	258	455	6	0	0	0
Kenora	223	18	609	4	28	18	0	2	0	0
Kingston	1 026	79	165	513	91	21	0	14	0	0
Kuujuaq	94	64	621	8	94	62	25	4	87	0
Kuujuarapik	0	2	318	2	176	66	0	0	0	0
La Grande Rivière	11	188	153	14	135	469	6	45	0	0
La Ronge	142	232	497	135	291	288	0	0	0	0
Lethbridge	741	148	153	240	122	18	14	4	2	0
Lloydminster	404	88	149	100	2	0	0	0	0	0
Medicine Hat	472	53	175	221	1	0	0	2	0	0
Mont-Joli	45	16	157	3	126	16	0	0	0	0
Nanaimo	1 181	381	78	101	35	372	3	0	0	0
Norman Wells	484	189	444	14	8	37	134	10	0	0
North Bay	1 513	174	363	106	188	111	4	10	0	0
Ottawa/Gatineau	1 006	112	118	101	2	8	0	4	0	0
Peace River	197	152	279	42	2	0	0	0	0	0
Penticton	1 124	88	60	324	80	106	1	0	0	0
Port Hardy	128	206	317	80	160	20	6	0	0	0
Prince Albert	232	123	227	313	385	411	0	0	0	0
Prince Rupert	16	40	41	20	80	157	0	0	0	0
Rankin Inlet	9	139	288	89	255	202	139	2	8	0
Red Deer Regional	1 278	163	289	108	17	95	64	0	0	0
Rouyn-Noranda	219	10	365	13	233	173	57	0	0	0
Saint John	420	205	171	270	158	280	76	0	0	0
Sept-Îles	267	353	455	83	614	38	0	0	0	2
Sioux Lookout	169	155	1 332	443	0	10	0	0	0	0
Smithers	112	27	65	227	65	117	0	0	0	0
St Anthony	20	52	247	56	93	0	0	0	0	0
St Catharines	1 298	110	33	19	12	4	1	2	0	0
Terrace	419	30	94	236	202	165	0	0	0	0
Thompson	322	591	1 196	35	288	262	101	0	0	0
Timmins	215	217	886	113	518	105	0	6	0	0
Val-d'Or	332	29	260	22	298	63	2	0	80	0
Victoria Harbour	14	2 269	1 615	0	108	0	0	0	0	0
Wabush	71	37	118	11	440	2	2	0	0	0
Whitecourt	669	58	117	28	0	0	4	0	0	0
Williams Lake	258	80	34	383	20	0	10	0	0	0
Total des stations d'information de vol (53)	26 551	8 954	16 145	7 646	8 176	7 375	1 651	156	298	8

Tableau 7-1
Mouvements itinérants, intérieurs, transfrontaliers et internationaux — Tours de NAV CANADA

	Total	Mouvements des transporteurs aériens		Autres commerciaux	Privés	Mouvements officiels	
		Niveau I-III et étrangers	Niveau IV-VI			Civils	Militaires
nombre							
Abbotsford							
Intérieurs	6 677	560	3 865	1 179	874	162	37
Transfrontaliers	70	8	28	3	31	0	0
Autres internationaux	1	0	0	0	1	0	0
Total	6 748	568	3 893	1 182	906	162	37
Boundary Bay							
Intérieurs	7 248	9	1 322	4 335	1 496	68	18
Transfrontaliers	69	0	11	28	30	0	0
Autres internationaux	0	0	0	0	0	0	0
Total	7 317	9	1 333	4 363	1 526	68	18
Calgary International							
Intérieurs	15 616	13 108	968	503	807	142	88
Transfrontaliers	3 436	2 992	91	57	290	2	4
Autres internationaux	560	552	0	0	7	0	1
Total	19 612	16 652	1 059	560	1 104	144	93
Calgary/Springbank							
Intérieurs	5 394	54	934	2 835	1 509	31	31
Transfrontaliers	65	0	0	8	57	0	0
Autres internationaux	0	0	0	0	0	0	0
Total	5 459	54	934	2 843	1 566	31	31
Chicoutimi/St-Honoré							
Intérieurs	3 004	10	732	2 090	170	2	0
Transfrontaliers	3	0	0	0	3	0	0
Autres internationaux	0	0	0	0	0	0	0
Total	3 007	10	732	2 090	173	2	0
Edmonton City Centre							
Intérieurs	5 290	1 505	859	1 362	1 126	389	49
Transfrontaliers	39	0	7	1	30	1	0
Autres internationaux	0	0	0	0	0	0	0
Total	5 329	1 505	866	1 363	1 156	390	49
Edmonton International							
Intérieurs	8 904	8 022	376	102	269	83	52
Transfrontaliers	1 246	1 138	26	2	71	0	9
Autres internationaux	230	226	0	0	3	0	1
Total	10 380	9 386	402	104	343	83	62
Edmonton/Villeneuve							
Intérieurs	1 326	8	405	571	270	6	66
Transfrontaliers	1	0	0	0	1	0	0
Autres internationaux	0	0	0	0	0	0	0
Total	1 327	8	405	571	271	6	66
Gander International							
Intérieurs	2 144	382	1 505	30	31	63	133
Transfrontaliers	228	48	0	15	105	1	59
Autres internationaux	335	143	1	22	103	0	66
Total	2 707	573	1 506	67	239	64	258
Halifax/Robert L Stanfield International							
Intérieurs	5 088	4 277	321	78	238	62	112
Transfrontaliers	971	851	31	6	65	0	18
Autres internationaux	625	471	12	94	29	0	19
Total	6 684	5 599	364	178	332	62	149
Hamilton							
Intérieurs	3 154	1 481	910	159	398	200	6
Transfrontaliers	620	440	9	1	168	2	0
Autres internationaux	23	20	0	0	3	0	0
Total	3 797	1 941	919	160	569	202	6

Tableau 7-1 – suite

Mouvements itinérants, intérieurs, transfrontaliers et internationaux — Tours de NAV CANADA

	Total	Mouvements des transporteurs aériens		Autres commerciaux	Privés	Mouvements officiels	
		Niveau I-III et étrangers	Niveau IV-VI			Civils	Militaires
nombre							
Kelowna							
Intérieurs	4 318	2 141	257	1 268	526	89	37
Transfrontaliers	316	263	4	4	42	2	1
Autres internationaux	2	1	0	0	1	0	0
Total	4 636	2 405	261	1 272	569	91	38
Kitchener/Waterloo							
Intérieurs	4 505	289	2 589	742	812	18	55
Transfrontaliers	398	204	45	10	135	0	4
Autres internationaux	3	2	0	1	0	0	0
Total	4 906	495	2 634	753	947	18	59
Langley							
Intérieurs	3 727	116	208	2 189	1 192	14	8
Transfrontaliers	5	0	0	2	3	0	0
Autres internationaux	0	0	0	0	0	0	0
Total	3 732	116	208	2 191	1 195	14	8
London							
Intérieurs	6 492	1 028	1 262	2 310	1 838	49	5
Transfrontaliers	387	260	7	6	113	0	1
Autres internationaux	4	2	0	1	1	0	0
Total	6 883	1 290	1 269	2 317	1 952	49	6
Moncton/Greater Moncton International							
Intérieurs	6 247	1 720	3 941	225	137	209	15
Transfrontaliers	102	90	1	0	10	0	1
Autres internationaux	40	37	0	0	1	0	2
Total	6 389	1 847	3 942	225	148	209	18
Montréal/Mirabel International							
Intérieurs	1 723	594	476	71	458	32	92
Transfrontaliers	196	190	0	0	5	0	1
Autres internationaux	1	1	0	0	0	0	0
Total	1 920	785	476	71	463	32	93
Montréal/Pierre Elliott Trudeau International							
Intérieurs	10 748	8 543	710	345	950	190	10
Transfrontaliers	6 550	5 750	90	90	616	1	3
Autres internationaux	1 939	1 820	17	34	62	0	6
Total	19 237	16 113	817	469	1 628	191	19
Montréal/St-Hubert							
Intérieurs	7 536	3 011	732	2 265	1 192	138	198
Transfrontaliers	202	28	3	6	162	1	2
Autres internationaux	5	0	0	2	3	0	0
Total	7 743	3 039	735	2 273	1 357	139	200
Oshawa							
Intérieurs	2 461	156	121	1 464	712	6	2
Transfrontaliers	43	4	1	3	35	0	0
Autres internationaux	0	0	0	0	0	0	0
Total	2 504	160	122	1 467	747	6	2
Ottawa/Macdonald-Cartier International							
Intérieurs	8 717	5 056	384	2 205	410	479	183
Transfrontaliers	2 227	2 045	15	9	135	9	14
Autres internationaux	148	127	3	1	11	0	6
Total	11 092	7 228	402	2 215	556	488	203
Pitt Meadows							
Intérieurs	3 538	39	912	1 383	1 091	29	84
Transfrontaliers	9	0	0	0	9	0	0
Autres internationaux	0	0	0	0	0	0	0
Total	3 547	39	912	1 383	1 100	29	84

Tableau 7-1 – suite

Mouvements itinérants, intérieurs, transfrontaliers et internationaux — Tours de NAV CANADA

	Total	Mouvements des transporteurs aériens		Autres commerciaux	Privés	Mouvements officiels	
		Niveau I-III et étrangers	Niveau IV-VI			Civils	Militaires
nombre							
Prince George							
Intérieurs	2 408	1 266	695	171	236	33	7
Transfrontaliers	3	0	0	0	3	0	0
Autres internationaux	0	0	0	0	0	0	0
Total	2 411	1 266	695	171	239	33	7
Québec/Jean Lesage International							
Intérieurs	7 752	3 295	850	1 976	859	566	206
Transfrontaliers	374	300	3	9	58	0	4
Autres internationaux	240	218	9	5	6	0	2
Total	8 366	3 813	862	1 990	923	566	212
Regina International							
Intérieurs	3 353	1 888	591	47	281	220	326
Transfrontaliers	160	127	2	1	25	2	3
Autres internationaux	2	2	0	0	0	0	0
Total	3 515	2 017	593	48	306	222	329
Saskatoon/John G Diefenbaker International							
Intérieurs	5 537	2 766	1 380	427	487	338	139
Transfrontaliers	114	72	3	7	30	2	0
Autres internationaux	2	2	0	0	0	0	0
Total	5 653	2 840	1 383	434	517	340	139
Sault Ste. Marie							
Intérieurs	2 627	854	198	1 234	198	121	22
Transfrontaliers	24	0	4	3	17	0	0
Autres internationaux	0	0	0	0	0	0	0
Total	2 651	854	202	1 237	215	121	22
St. John's International							
Intérieurs	2 627	1 781	617	41	95	46	47
Transfrontaliers	197	74	0	9	37	0	77
Autres internationaux	233	116	0	13	38	2	64
Total	3 057	1 971	617	63	170	48	188
St-Jean							
Intérieurs	1 317	129	149	245	475	40	279
Transfrontaliers	2	0	0	0	2	0	0
Autres internationaux	0	0	0	0	0	0	0
Total	1 319	129	149	245	477	40	279
Sudbury							
Intérieurs	2 613	1 440	602	79	297	165	30
Transfrontaliers	13	2	3	0	7	1	0
Autres internationaux	1	1	0	0	0	0	0
Total	2 627	1 443	605	79	304	166	30
Thunder Bay							
Intérieurs	5 028	2 873	697	1 000	243	175	40
Transfrontaliers	147	119	5	2	20	0	1
Autres internationaux	0	0	0	0	0	0	0
Total	5 175	2 992	702	1 002	263	175	41
Toronto/Buttonville Municipal							
Intérieurs	7 873	284	816	4 787	1 922	59	5
Transfrontaliers	313	52	37	33	191	0	0
Autres internationaux	5	4	0	0	1	0	0
Total	8 191	340	853	4 820	2 114	59	5
Toronto/City Centre							
Intérieurs	4 314	1 170	955	1 599	502	22	66
Transfrontaliers	509	347	40	4	118	0	0
Autres internationaux	0	0	0	0	0	0	0
Total	4 823	1 517	995	1 603	620	22	66

Tableau 7-1 – suite

Mouvements itinérants, intérieurs, transfrontaliers et internationaux — Tours de NAV CANADA

	Total	Mouvements des transporteurs aériens		Autres commerciaux	Privés	Mouvements officiels	
		Niveau I-III et étrangers	Niveau IV-VI			Civils	Militaires
nombre							
Toronto/Lester B Pearson International							
Intérieurs	15 703	14 727	314	95	515	38	14
Transfrontaliers	15 929	14 796	121	97	911	0	4
Autres internationaux	4 316	4 251	11	22	32	0	0
Total	35 948	33 774	446	214	1 458	38	18
Vancouver Harbour							
Intérieurs	5 819	5 201	251	331	32	4	0
Transfrontaliers	84	73	1	4	6	0	0
Autres internationaux	0	0	0	0	0	0	0
Total	5 903	5 274	252	335	38	4	0
Vancouver International							
Intérieurs	19 961	17 281	1 386	453	541	289	11
Transfrontaliers	4 938	4 576	22	12	326	2	0
Autres internationaux	1 710	1 576	93	15	20	6	0
Total	26 609	23 433	1 501	480	887	297	11
Victoria International							
Intérieurs	8 348	2 863	3 079	1 040	1 188	67	111
Transfrontaliers	605	370	21	4	201	0	9
Autres internationaux	40	2	16	10	11	0	1
Total	8 993	3 235	3 116	1 054	1 400	67	121
Whitehorse International							
Intérieurs	1 447	671	465	8	248	43	12
Transfrontaliers	62	14	0	0	35	1	12
Autres internationaux	1	0	0	0	1	0	0
Total	1 510	685	465	8	284	44	24
Windsor							
Intérieurs	1 765	530	869	93	250	22	1
Transfrontaliers	96	11	17	1	63	0	4
Autres internationaux	5	0	1	0	4	0	0
Total	1 866	541	887	94	317	22	5
Winnipeg/James Armstrong Richardson International							
Intérieurs	10 418	8 082	926	81	247	563	519
Transfrontaliers	1 161	994	30	14	111	2	10
Autres internationaux	72	59	0	0	7	0	6
Total	11 651	9 135	956	95	365	565	535
Winnipeg/St. Andrews							
Intérieurs	3 929	519	1 927	1 056	411	4	12
Transfrontaliers	8	1	1	1	5	0	0
Autres internationaux	0	0	0	0	0	0	0
Total	3 937	520	1 928	1 057	416	4	12
Yellowknife							
Intérieurs	4 467	3 446	694	136	81	82	28
Transfrontaliers	3	1	0	1	1	0	0
Autres internationaux	2	0	0	0	0	0	2
Total	4 472	3 447	694	137	82	82	30
Total des tours de NAV CANADA (42)							
Intérieurs	241 163	123 175	41 250	42 610	25 614	5 358	3 156
Transfrontaliers	41 925	36 240	679	453	4 283	29	241
Autres internationaux	10 545	9 633	163	220	345	8	176
Total	293 633	169 048	42 092	43 283	30 242	5 395	3 573

Tableau 7-2

Mouvements itinérants, intérieurs, transfrontaliers et internationaux — Stations d'information de vol de NAV CANADA

	Total	Mouvements des transporteurs aériens		Autres commerciaux	Privés	Mouvements officiels	
		Niveau I-III et étrangers	Niveau IV-VI			Civils	Militaires
nombre							
Brandon Municipal							
Intérieurs	1 096	110	418	53	262	45	208
Transfrontaliers	14	0	2	2	9	0	1
Autres internationaux	0	0	0	0	0	0	0
Total	1 110	110	420	55	271	45	209
Campbell River							
Intérieurs	1 826	717	223	387	473	12	14
Transfrontaliers	22	0	1	0	21	0	0
Autres internationaux	0	0	0	0	0	0	0
Total	1 848	717	224	387	494	12	14
Castlegar							
Intérieurs	663	289	48	260	54	2	10
Transfrontaliers	7	0	2	0	5	0	0
Autres internationaux	0	0	0	0	0	0	0
Total	670	289	50	260	59	2	10
Charlottetown							
Intérieurs	1 606	622	218	600	106	48	12
Transfrontaliers	10	2	0	1	7	0	0
Autres internationaux	5	5	0	0	0	0	0
Total	1 621	629	218	601	113	48	12
Churchill							
Intérieurs	931	861	51	2	4	11	2
Transfrontaliers	0	0	0	0	0	0	0
Autres internationaux	0	0	0	0	0	0	0
Total	931	861	51	2	4	11	2
Cranbrook							
Intérieurs	869	500	77	33	161	9	89
Transfrontaliers	20	2	1	0	15	0	2
Autres internationaux	0	0	0	0	0	0	0
Total	889	502	78	33	176	9	91
Deer Lake							
Intérieurs	1 497	1 216	233	7	12	27	2
Transfrontaliers	0	0	0	0	0	0	0
Autres internationaux	4	4	0	0	0	0	0
Total	1 501	1 220	233	7	12	27	2
Fort McMurray							
Intérieurs	4 052	2 579	730	344	345	50	4
Transfrontaliers	1	0	0	0	1	0	0
Autres internationaux	0	0	0	0	0	0	0
Total	4 053	2 579	730	344	346	50	4
Fort Nelson							
Intérieurs	1 151	322	369	299	157	4	0
Transfrontaliers	0	0	0	0	0	0	0
Autres internationaux	0	0	0	0	0	0	0
Total	1 151	322	369	299	157	4	0
Fort St John							
Intérieurs	2 433	725	1 402	91	205	10	0
Transfrontaliers	2	0	0	0	2	0	0
Autres internationaux	0	0	0	0	0	0	0
Total	2 435	725	1 402	91	207	10	0
Fredericton International							
Intérieurs	3 438	729	2 278	42	103	146	140
Transfrontaliers	11	0	0	0	8	2	1
Autres internationaux	12	12	0	0	0	0	0
Total	3 461	741	2 278	42	111	148	141

Tableau 7-2 – suite

Mouvements itinérants, intérieurs, transfrontaliers et internationaux — Stations d'information de vol de NAV CANADA

	Total	Mouvements des transporteurs aériens		Autres commerciaux	Privés	Mouvements officiels	
		Niveau I-III et étrangers	Niveau IV-VI			Civils	Militaires
nombre							
Grande Prairie							
Intérieurs	2 332	1 032	826	168	296	10	0
Transfrontaliers	4	1	0	0	3	0	0
Autres internationaux	0	0	0	0	0	0	0
Total	2 336	1 033	826	168	299	10	0
High Level							
Intérieurs	659	156	425	12	48	18	0
Transfrontaliers	0	0	0	0	0	0	0
Autres internationaux	0	0	0	0	0	0	0
Total	659	156	425	12	48	18	0
Îles-de-la-Madeleine							
Intérieurs	491	308	122	4	2	49	6
Transfrontaliers	0	0	0	0	0	0	0
Autres internationaux	2	2	0	0	0	0	0
Total	493	310	122	4	2	49	6
Inuvik/Mike Zubko							
Intérieurs	1 090	252	741	0	16	69	12
Transfrontaliers	3	0	2	0	1	0	0
Autres internationaux	0	0	0	0	0	0	0
Total	1 093	252	743	0	17	69	12
Iqaluit							
Intérieurs	1 533	1 128	222	66	28	74	15
Transfrontaliers	30	7	7	3	13	0	0
Autres internationaux	66	25	0	12	26	0	3
Total	1 629	1 160	229	81	67	74	18
Kamloops							
Intérieurs	2 127	1 014	370	349	314	63	17
Transfrontaliers	22	0	4	1	17	0	0
Autres internationaux	0	0	0	0	0	0	0
Total	2 149	1 014	374	350	331	63	17
Kenora							
Intérieurs	896	363	369	20	62	26	56
Transfrontaliers	6	0	0	0	4	0	2
Autres internationaux	0	0	0	0	0	0	0
Total	902	363	369	20	66	26	58
Kingston							
Intérieurs	1 885	589	315	463	363	92	63
Transfrontaliers	24	5	1	0	18	0	0
Autres internationaux	0	0	0	0	0	0	0
Total	1 909	594	316	463	381	92	63
Kuujuuaq							
Intérieurs	1 057	863	144	2	22	26	0
Transfrontaliers	1	1	0	0	0	0	0
Autres internationaux	1	1	0	0	0	0	0
Total	1 059	865	144	2	22	26	0
Kuujuuarapik							
Intérieurs	564	554	2	0	6	2	0
Transfrontaliers	0	0	0	0	0	0	0
Autres internationaux	0	0	0	0	0	0	0
Total	564	554	2	0	6	2	0
La Grande Rivière							
Intérieurs	1 021	700	290	3	12	14	2
Transfrontaliers	0	0	0	0	0	0	0
Autres internationaux	0	0	0	0	0	0	0
Total	1 021	700	290	3	12	14	2

Tableau 7-2 – suite

Mouvements itinérants, intérieurs, transfrontaliers et internationaux — Stations d'information de vol de NAV CANADA

	Total	Mouvements des transporteurs aériens		Autres commerciaux	Privés	Mouvements officiels	
		Niveau I-III et étrangers	Niveau IV-VI			Civils	Militaires
nombre							
La Ronge							
Intérieurs	1 585	1 233	63	5	29	180	75
Transfrontaliers	0	0	0	0	0	0	0
Autres internationaux	0	0	0	0	0	0	0
Total	1 585	1 233	63	5	29	180	75
Lethbridge							
Intérieurs	1 368	471	25	599	235	16	22
Transfrontaliers	73	4	1	2	62	0	4
Autres internationaux	1	1	0	0	0	0	0
Total	1 442	476	26	601	297	16	26
Lloydminster							
Intérieurs	742	138	297	52	189	54	12
Transfrontaliers	1	0	0	0	1	0	0
Autres internationaux	0	0	0	0	0	0	0
Total	743	138	297	52	190	54	12
Medicine Hat							
Intérieurs	921	580	81	66	166	8	20
Transfrontaliers	3	0	0	1	2	0	0
Autres internationaux	0	0	0	0	0	0	0
Total	924	580	81	67	168	8	20
Mont-Joli							
Intérieurs	363	288	14	22	14	24	1
Transfrontaliers	0	0	0	0	0	0	0
Autres internationaux	0	0	0	0	0	0	0
Total	363	288	14	22	14	24	1
Nanaimo							
Intérieurs	2 105	493	569	203	752	35	53
Transfrontaliers	46	5	2	0	39	0	0
Autres internationaux	0	0	0	0	0	0	0
Total	2 151	498	571	203	791	35	53
Norman Wells							
Intérieurs	1 320	982	294	2	26	16	0
Transfrontaliers	0	0	0	0	0	0	0
Autres internationaux	0	0	0	0	0	0	0
Total	1 320	982	294	2	26	16	0
North Bay							
Intérieurs	2 444	535	889	419	472	61	68
Transfrontaliers	25	2	0	2	18	2	1
Autres internationaux	0	0	0	0	0	0	0
Total	2 469	537	889	421	490	63	69
Ottawa/Gatineau							
Intérieurs	1 348	200	205	267	551	113	12
Transfrontaliers	3	0	0	0	3	0	0
Autres internationaux	0	0	0	0	0	0	0
Total	1 351	200	205	267	554	113	12
Peace River							
Intérieurs	672	322	229	84	31	6	0
Transfrontaliers	0	0	0	0	0	0	0
Autres internationaux	0	0	0	0	0	0	0
Total	672	322	229	84	31	6	0
Penticton							
Intérieurs	1 767	513	813	155	267	12	7
Transfrontaliers	16	3	0	0	12	0	1
Autres internationaux	0	0	0	0	0	0	0
Total	1 783	516	813	155	279	12	8

Tableau 7-2 – suite

Mouvements itinérants, intérieurs, transfrontaliers et internationaux — Stations d'information de vol de NAV CANADA

	Total	Mouvements des transporteurs aériens		Autres commerciaux	Privés	Mouvements officiels	
		Niveau I-III et étrangers	Niveau IV-VI			Civils	Militaires
nombre							
Port Hardy							
Intérieurs	907	624	71	42	86	66	18
Transfrontaliers	10	0	0	0	10	0	0
Autres internationaux	0	0	0	0	0	0	0
Total	917	624	71	42	96	66	18
Prince Albert							
Intérieurs	1 691	1 152	118	25	156	197	43
Transfrontaliers	0	0	0	0	0	0	0
Autres internationaux	0	0	0	0	0	0	0
Total	1 691	1 152	118	25	156	197	43
Prince Rupert							
Intérieurs	350	245	46	18	10	23	8
Transfrontaliers	4	0	1	0	3	0	0
Autres internationaux	0	0	0	0	0	0	0
Total	354	245	47	18	13	23	8
Rankin Inlet							
Intérieurs	1 131	1 105	10	2	7	5	2
Transfrontaliers	0	0	0	0	0	0	0
Autres internationaux	0	0	0	0	0	0	0
Total	1 131	1 105	10	2	7	5	2
Red Deer Regional							
Intérieurs	2 002	283	952	220	479	66	2
Transfrontaliers	12	0	1	0	11	0	0
Autres internationaux	0	0	0	0	0	0	0
Total	2 014	283	953	220	490	66	2
Rouyn-Noranda							
Intérieurs	1 070	624	146	125	149	22	4
Transfrontaliers	0	0	0	0	0	0	0
Autres internationaux	0	0	0	0	0	0	0
Total	1 070	624	146	125	149	22	4
Saint John							
Intérieurs	1 492	807	263	115	266	11	30
Transfrontaliers	80	3	1	1	75	0	0
Autres internationaux	8	5	0	0	3	0	0
Total	1 580	815	264	116	344	11	30
Sept-Îles							
Intérieurs	1 799	1 231	362	67	83	51	5
Transfrontaliers	12	0	0	1	10	0	1
Autres internationaux	1	0	0	0	1	0	0
Total	1 812	1 231	362	68	94	51	6
Sioux Lookout							
Intérieurs	2 109	1 755	316	7	18	12	1
Transfrontaliers	0	0	0	0	0	0	0
Autres internationaux	0	0	0	0	0	0	0
Total	2 109	1 755	316	7	18	12	1
Smithers							
Intérieurs	608	448	99	12	45	0	4
Transfrontaliers	5	0	0	0	5	0	0
Autres internationaux	0	0	0	0	0	0	0
Total	613	448	99	12	50	0	4
St Anthony							
Intérieurs	468	338	26	72	0	28	4
Transfrontaliers	0	0	0	0	0	0	0
Autres internationaux	0	0	0	0	0	0	0
Total	468	338	26	72	0	28	4

Tableau 7-2 – suite

Mouvements itinérants, intérieurs, transfrontaliers et internationaux — Stations d'information de vol de NAV CANADA

	Total	Mouvements des transporteurs aériens		Autres commerciaux	Privés	Mouvements officiels	
		Niveau I-III et étrangers	Niveau IV-VI			Civils	Militaires
nombre							
St Catharines							
Intérieurs	1 426	10	694	125	382	19	196
Transfrontaliers	52	3	7	1	41	0	0
Autres internationaux	1	0	0	0	1	0	0
Total	1 479	13	701	126	424	19	196
Terrace							
Intérieurs	1 146	597	442	46	31	24	6
Transfrontaliers	0	0	0	0	0	0	0
Autres internationaux	0	0	0	0	0	0	0
Total	1 146	597	442	46	31	24	6
Thompson							
Intérieurs	2 794	2 192	443	0	29	128	2
Transfrontaliers	1	1	0	0	0	0	0
Autres internationaux	0	0	0	0	0	0	0
Total	2 795	2 193	443	0	29	128	2
Timmins							
Intérieurs	2 057	1 601	214	12	161	41	28
Transfrontaliers	3	0	0	0	3	0	0
Autres internationaux	0	0	0	0	0	0	0
Total	2 060	1 601	214	12	164	41	28
Val-d'Or							
Intérieurs	1 085	674	117	67	200	27	0
Transfrontaliers	1	0	0	0	1	0	0
Autres internationaux	0	0	0	0	0	0	0
Total	1 086	674	117	67	201	27	0
Victoria Harbour							
Intérieurs	3 683	3 565	26	2	17	67	6
Transfrontaliers	323	0	1	0	322	0	0
Autres internationaux	0	0	0	0	0	0	0
Total	4 006	3 565	27	2	339	67	6
Wabush							
Intérieurs	680	556	90	2	26	2	4
Transfrontaliers	1	0	0	0	1	0	0
Autres internationaux	0	0	0	0	0	0	0
Total	681	556	90	2	27	2	4
Whitecourt							
Intérieurs	876	55	553	178	60	28	2
Transfrontaliers	0	0	0	0	0	0	0
Autres internationaux	0	0	0	0	0	0	0
Total	876	55	553	178	60	28	2
Williams Lake							
Intérieurs	784	419	191	48	122	0	4
Transfrontaliers	1	0	0	0	1	0	0
Autres internationaux	0	0	0	0	0	0	0
Total	785	419	191	48	123	0	4
Total des stations d'information de vol (53)							
Intérieurs	76 010	39 665	18 531	6 264	8 110	2 149	1 291
Transfrontaliers	849	39	34	15	744	4	13
Autres internationaux	101	55	0	12	31	0	3
Total	76 960	39 759	18 565	6 291	8 885	2 153	1 307

Tableau 8-1

Total des mouvements d'appareils, à l'heure de pointe et au jour de pointe — Tours de NAV CANADA

	Rang des mouvements	Nombre de mouvements	Période d'heure de pointe			Période de jour de pointe	
			Jour du mois	Heure de la journée	Nombre de mouvements	Jour du mois	Nombre de mouvements
Abbotsford	8	16 304	24	14	149	2	870
Boundary Bay	6	17 911	13	16	119	3	824
Calgary International	3	19 732	15	18	61	15	778
Calgary/Springbank	12	12 705	9	9	112	2	808
Chicoutimi/St-Honoré	23	8 376	14	16	95	9	615
Edmonton City Centre	27	6 421	13	11	55	11	339
Edmonton International	17	10 664	24	15	41	16	440
Edmonton/Villeneuve	34	5 253	27	15	81	27	470
Gander International	33	5 695	23	10	66	5	409
Halifax/Robert L Stanfield International	26	7 349	25	14	48	15	371
Hamilton	32	5 711	27	15	50	24	291
Kelowna	25	7 646	7	12	74	16	411
Kitchener/Waterloo	16	11 412	8	14	80	17	660
Langley	20	9 158	3	10	86	3	526
London	7	17 219	18	14	123	8	1 107
Moncton/Greater Moncton International	14	12 493	28	16	72	21	783
Montréal/Mirabel International	41	2 680	29	19	53	29	172
Montréal/Pierre Elliott Trudeau International	4	19 237	3	18	66	3	777
Montréal/St-Hubert	5	18 783	17	10	142	18	1 215
Oshawa	28	6 184	15	11	74	2	422
Ottawa/Macdonald-Cartier International	11	13 730	24	13	75	24	636
Pitt Meadows	18	10 425	3	15	120	26	853
Prince George	36	4 687	1	16	89	24	426
Québec/Jean Lesage International	15	12 109	21	14	90	17	616
Regina International	35	4 729	4	11	37	23	243
Saskatoon/John G Diefenbaker International	21	8 763	24	15	64	17	514
Sault Ste. Marie	29	6 009	16	11	66	17	354
St. John's International	37	3 445	5	15	45	1	183
St-Jean	42	2 237	8	18	244	8	292
Sudbury	39	3 293	10	21	30	10	219
Thunder Bay	24	7 924	18	15	90	16	445
Toronto/Buttonville Municipal	9	15 847	30	10	109	10	878
Toronto/City Centre	22	8 603	24	13	213	24	578
Toronto/Lester B Pearson International	1	35 948	16	18	107	3	1 302
Vancouver Harbour	31	5 903	2	16	39	10	258
Vancouver International	2	26 609	1	16	85	4	995
Victoria International	10	15 420	26	12	104	2	707
Whitehorse International	40	2 830	18	11	45	19	252
Windsor	38	3 430	21	16	47	29	217
Winnipeg/James Armstrong Richardson International	13	12 661	10	13	55	10	567
Winnipeg/St. Andrews	19	9 667	1	13	105	30	569
Yellowknife	30	5 950	2	16	56	30	302

Tableau 8-2

Total des mouvements d'appareils, à l'heure de pointe et au jour de pointe — Stations d'information de vol de NAV CANADA

	Rang des mouvements	Nombre de mouvements	Période d'heure de pointe			Période de jour de pointe	
			Jour du mois	Heure de la journée	Nombre de mouvements	Jour du mois	Nombre de mouvements
Brandon Municipal	28	1 756	3	14	55	27	145
Campbell River	16	2 424	1	17	41	1	167
Castlegar	37	1 160	14	8	46	11	140
Charlottetown	11	3 335	11	17	48	21	342
Churchill	44	943	5	18	9	15	51
Cranbrook	43	965	24	11	28	24	73
Deer Lake	27	1 799	9	14	27	10	115
Fort McMurray	3	5 010	3	16	42	11	247
Fort Nelson	31	1 373	19	16	39	10	85
Fort St John	14	2 943	4	14	45	3	235
Fredericton International	2	6 513	4	11	47	15	427
Grande Prairie	5	4 095	24	11	58	24	296
High Level	46	753	2	17	30	2	53
Îles-de-la-Madeleine	50	493	9	15	6	2	28
Inuvik/Mike Zubko	39	1 109	28	12	11	18	62
Iqaluit	25	1 843	24	15	21	22	104
Kamloops	13	3 211	12	10	49	30	219
Kenora	34	1 346	29	9	30	29	119
Kingston	12	3 247	6	10	48	27	216
Kuujuaq	36	1 187	23	18	18	28	67
Kuujuarapik	49	564	26	16	6	25	34
La Grande Rivière	42	1 025	14	10	11	8	58
La Ronge	26	1 811	27	11	21	28	112
Lethbridge	18	2 394	27	16	31	22	160
Lloydminster	35	1 339	13	16	31	13	106
Medicine Hat	30	1 405	1	14	69	12	98
Mont-Joli	53	389	16	10	10	16	33
Nanaimo	10	3 413	12	12	66	12	345
Norman Wells	29	1 410	8	17	19	28	76
North Bay	1	7 279	2	12	88	2	643
Ottawa/Gatineau	9	3 477	22	15	53	8	281
Peace River	40	1 082	2	10	47	2	109
Penticton	4	4 203	1	14	89	22	343
Port Hardy	41	1 043	17	10	24	17	111
Prince Albert	24	1 877	11	18	21	25	110
Prince Rupert	52	414	22	12	33	22	60
Rankin Inlet	38	1 131	11	12	11	18	71
Red Deer Regional	7	4 008	11	15	58	11	384
Rouyn-Noranda	32	1 358	2	17	26	2	80
Saint John	20	2 144	15	11	50	30	206
Sept-Îles	17	2 396	23	10	55	23	200
Sioux Lookout	19	2 172	30	12	23	30	119
Smithers	48	643	24	11	21	24	42
St Anthony	51	468	7	10	7	7	32
St Catharines	8	3 563	30	14	72	29	247
Terrace	33	1 350	1	8	28	26	108
Thompson	15	2 925	5	11	25	25	131
Timmins	22	2 124	26	7	21	24	116
Val-d'Or	21	2 133	11	14	80	24	198
Victoria Harbour	6	4 020	3	8	29	30	181
Wabush	47	681	29	13	8	24	39
Whitecourt	23	2 086	10	16	55	10	272
Williams Lake	45	871	6	15	18	6	53

Tableau 9-1

Mouvements itinérants d'appareils, à l'heure de pointe et au jour de pointe — Tours de NAV CANADA

	Rang des mouvements	Nombre de mouvements	Période d'heure de pointe			Période de jour de pointe	
			Jour du mois	Heure de la journée	Nombre de mouvements	Jour du mois	Nombre de mouvements
Abbotsford	14	6 748	3	11	52	3	373
Boundary Bay	12	7 317	2	17	46	2	423
Calgary International	3	19 612	15	18	61	15	774
Calgary/Springbank	19	5 459	11	14	49	11	389
Chicoutimi/St-Honoré	32	3 007	7	16	29	7	191
Edmonton City Centre	20	5 329	28	17	31	28	288
Edmonton International	7	10 380	3	8	37	23	425
Edmonton/Villeneuve	41	1 327	13	11	31	13	167
Gander International	33	2 707	24	15	19	16	185
Halifax/Robert L Stanfield International	15	6 684	25	14	34	15	277
Hamilton	27	3 797	10	12	20	24	191
Kelowna	24	4 636	26	15	27	26	213
Kitchener/Waterloo	22	4 906	5	16	36	5	295
Langley	28	3 732	12	11	32	12	247
London	13	6 883	14	15	42	2	356
Moncton/Greater Moncton International	16	6 389	15	12	34	15	420
Montréal/Mirabel International	38	1 920	24	14	19	24	120
Montréal/Pierre Elliott Trudeau International	4	19 237	3	18	66	3	777
Montréal/St-Hubert	11	7 743	22	15	46	25	419
Oshawa	36	2 504	15	14	22	5	161
Ottawa/Macdonald-Cartier International	6	11 092	5	12	45	24	484
Pitt Meadows	29	3 547	12	15	40	12	325
Prince George	37	2 411	23	12	20	23	149
Québec/Jean Lesage International	9	8 366	25	13	42	25	428
Regina International	30	3 515	2	10	19	29	174
Saskatoon/John G Diefenbaker International	18	5 653	17	14	29	17	290
Sault Ste. Marie	34	2 651	16	11	20	16	156
St. John's International	31	3 057	4	17	14	16	138
St-Jean	42	1 319	19	12	37	27	207
Sudbury	35	2 627	18	13	19	10	131
Thunder Bay	21	5 175	16	15	32	16	273
Toronto/Buttonville Municipal	10	8 191	10	16	54	10	426
Toronto/City Centre	23	4 823	25	11	27	10	225
Toronto/Lester B Pearson International	1	35 948	16	18	107	3	1 302
Vancouver Harbour	17	5 903	2	16	39	10	258
Vancouver International	2	26 609	1	16	85	4	995
Victoria International	8	8 993	25	15	44	3	408
Whitehorse International	40	1 510	11	13	13	11	81
Windsor	39	1 866	27	11	16	2	98
Winnipeg/James Armstrong Richardson International	5	11 651	10	11	42	10	505
Winnipeg/St. Andrews	26	3 937	19	12	27	7	205
Yellowknife	25	4 472	9	16	25	30	210

Tableau 9-2

Mouvements itinérants d'appareils, à l'heure de pointe et au jour de pointe — Stations d'information de vol de NAV CANADA

	Rang des mouvements	Nombre de mouvements	Période d'heure de pointe			Période de jour de pointe	
			Jour du mois	Heure de la journée	Nombre de mouvements	Jour du mois	Nombre de mouvements
Brandon Municipal	30	1 110	27	11	29	27	129
Campbell River	14	1 848	16	10	25	16	117
Castlegar	46	670	3	9	8	3	46
Charlottetown	19	1 621	7	13	13	16	99
Churchill	36	931	15	10	8	15	51
Cranbrook	40	889	24	11	16	24	57
Deer Lake	22	1 501	11	18	13	9	66
Fort McMurray	1	4 053	2	8	22	30	192
Fort Nelson	27	1 151	16	9	14	29	65
Fort St John	6	2 435	1	8	26	15	132
Fredericton International	3	3 461	9	11	20	17	211
Grande Prairie	7	2 336	2	15	17	24	138
High Level	47	659	3	17	11	16	42
Îles-de-la-Madeleine	50	493	9	15	6	2	28
Inuvik/Mike Zubko	31	1 093	28	12	11	18	62
Iqaluit	18	1 629	19	11	11	18	83
Kamloops	9	2 149	2	13	15	30	99
Kenora	39	902	18	13	9	18	48
Kingston	13	1 909	20	11	16	20	91
Kuujuaq	34	1 059	30	10	9	28	61
Kuujuarapik	49	564	26	16	6	25	34
La Grande Rivière	35	1 021	14	10	11	14	57
La Ronge	20	1 585	2	15	12	30	85
Lethbridge	24	1 442	11	10	17	12	90
Lloydminster	43	743	13	15	12	13	46
Medicine Hat	37	924	14	14	15	12	60
Mont-Joli	52	363	4	7	4	16	19
Nanaimo	8	2 151	12	12	24	12	147
Norman Wells	26	1 320	22	14	12	11	65
North Bay	5	2 469	2	13	19	14	146
Ottawa/Gatineau	25	1 351	5	15	20	5	104
Peace River	45	672	11	14	11	29	47
Penticton	16	1 783	2	10	14	16	94
Port Hardy	38	917	22	14	11	10	57
Prince Albert	17	1 691	2	14	15	2	94
Prince Rupert	53	354	2	19	6	18	20
Rankin Inlet	29	1 131	11	12	11	18	71
Red Deer Regional	12	2 014	11	15	24	11	150
Rouyn-Noranda	33	1 070	22	16	9	7	53
Saint John	21	1 580	21	17	13	18	85
Sept-Îles	15	1 812	3	11	13	3	90
Sioux Lookout	10	2 109	18	17	17	28	106
Smithers	48	613	28	11	7	28	35
St Anthony	51	468	7	10	7	7	32
St Catharines	23	1 479	3	17	18	19	109
Terrace	28	1 146	25	15	11	21	67
Thompson	4	2 795	8	14	18	8	130
Timmins	11	2 060	12	15	12	24	106
Val-d'Or	32	1 086	23	16	16	24	80
Victoria Harbour	2	4 006	3	8	29	30	181
Wabush	44	681	29	13	8	24	39
Whitecourt	41	876	15	11	10	15	56
Williams Lake	42	785	22	9	9	22	46

Tableau 10-1

Mouvements locaux, à l'heure de pointe et au jour de pointe — Tours de NAV CANADA

	Rang des mouvements	Nombre de mouvements	Période d'heure de pointe			Période de jour de pointe	
			Jour du mois	Heure de la journée	Nombre de mouvements	Jour du mois	Nombre de mouvements
Abbotsford	4	9 556	24	14	118	15	594
Boundary Bay	2	10 594	16	11	98	8	610
Calgary International	38	120	12	9	10	26	20
Calgary/Springbank	6	7 246	9	9	82	2	466
Chicoutimi/St-Honoré	13	5 369	10	15	76	9	448
Edmonton City Centre	30	1 092	13	11	34	26	82
Edmonton International	37	284	12	15	16	16	42
Edmonton/Villeneuve	14	3 926	27	15	72	27	386
Gander International	21	2 988	23	10	60	5	266
Halifax/Robert L Stanfield International	35	665	23	16	28	15	94
Hamilton	25	1 914	27	15	38	14	134
Kelowna	20	3 010	7	12	56	16	218
Kitchener/Waterloo	8	6 506	18	9	64	17	434
Langley	12	5 426	3	10	62	3	322
London	3	10 336	18	14	90	8	762
Moncton/Greater Moncton International	10	6 104	23	11	56	21	478
Montréal/Mirabel International	33	760	29	19	44	29	100
Montréal/Pierre Elliott Trudeau International	0	0	0	0	0	0	0
Montréal/St-Hubert	1	11 040	17	10	114	18	816
Oshawa	17	3 680	15	11	60	2	298
Ottawa/Macdonald-Cartier International	23	2 638	27	10	44	8	206
Pitt Meadows	7	6 878	3	15	96	26	590
Prince George	24	2 276	1	16	74	24	304
Québec/Jean Lesage International	16	3 743	21	14	58	17	290
Regina International	29	1 214	8	20	26	1	92
Saskatoon/John G Diefenbaker International	19	3 110	24	15	44	17	224
Sault Ste. Marie	18	3 358	13	13	56	13	248
St. John's International	36	388	5	15	40	5	74
St-Jean	32	918	8	18	244	8	254
Sudbury	34	666	15	15	24	10	88
Thunder Bay	22	2 749	18	15	62	19	192
Toronto/Buttonville Municipal	5	7 656	30	10	76	10	452
Toronto/City Centre	15	3 780	24	13	197	24	365
Toronto/Lester B Pearson International	0	0	0	0	0	0	0
Vancouver Harbour	0	0	0	0	0	0	0
Vancouver International	0	0	0	0	0	0	0
Victoria International	9	6 427	21	21	76	7	408
Whitehorse International	28	1 320	17	14	38	19	174
Windsor	26	1 564	21	16	40	21	136
Winnipeg/James Armstrong Richardson International	31	1 010	3	20	22	28	80
Winnipeg/St. Andrews	11	5 730	8	21	88	8	388
Yellowknife	27	1 478	10	14	38	29	110

Tableau 10-2

Mouvements locaux, à l'heure de pointe et au jour de pointe — Stations d'information de vol de NAV CANADA

	Rang des mouvements	Nombre de mouvements	Période d'heure de pointe			Période de jour de pointe	
			Jour du mois	Heure de la journée	Nombre de mouvements	Jour du mois	Nombre de mouvements
Brandon Municipal	16	646	3	14	52	11	68
Campbell River	19	576	26	10	24	1	78
Castlegar	22	490	11	11	42	11	100
Charlottetown	8	1 714	11	17	42	21	256
Churchill	47	12	5	18	6	5	12
Cranbrook	39	76	11	17	12	24	16
Deer Lake	26	298	9	14	24	10	58
Fort McMurray	14	957	25	22	36	19	110
Fort Nelson	29	222	19	16	36	19	36
Fort St John	21	508	4	14	32	3	116
Fredericton International	2	3 052	4	11	34	15	230
Grande Prairie	7	1 759	24	11	42	25	167
High Level	36	94	2	17	28	1	34
Îles-de-la-Madeleine	0	0	0	0	0	0	0
Inuvik/Mike Zubko	45	16	1	12	6	1	6
Iqaluit	30	214	2	9	16	24	36
Kamloops	12	1 062	12	10	40	30	120
Kenora	24	444	17	20	26	17	76
Kingston	9	1 338	22	15	42	27	136
Kuujuaq	34	128	23	18	14	15	18
Kuujuarapik	0	0	0	0	0	0	0
La Grande Rivière	48	4	8	18	2	8	2
La Ronge	28	226	28	15	16	28	42
Lethbridge	15	952	30	10	26	22	110
Lloydminster	17	596	13	16	24	13	60
Medicine Hat	23	481	1	14	65	1	69
Mont-Joli	44	26	16	10	6	16	14
Nanaimo	10	1 262	12	12	42	12	198
Norman Wells	37	90	8	17	16	28	24
North Bay	1	4 810	2	12	74	2	514
Ottawa/Gatineau	4	2 126	22	15	50	8	218
Peace River	25	410	2	10	44	2	74
Penticton	3	2 420	1	14	82	22	256
Port Hardy	35	126	17	10	20	17	70
Prince Albert	32	186	26	21	16	25	44
Prince Rupert	42	60	22	12	32	22	46
Rankin Inlet	0	0	0	0	0	0	0
Red Deer Regional	6	1 994	11	10	42	11	234
Rouyn-Noranda	27	288	2	17	24	11	40
Saint John	20	564	15	11	42	30	144
Sept-Îles	18	584	23	10	46	23	130
Sioux Lookout	41	63	30	12	14	30	17
Smithers	43	30	24	11	18	24	18
St Anthony	0	0	0	0	0	0	0
St Catharines	5	2 084	30	14	62	29	186
Terrace	31	204	1	8	24	26	64
Thompson	33	130	5	11	20	5	22
Timmins	40	64	26	7	20	26	20
Val-d'Or	13	1 047	11	14	76	16	134
Victoria Harbour	46	14	3	9	6	3	6
Wabush	0	0	0	0	0	0	0
Whitecourt	11	1 210	30	18	54	10	218
Williams Lake	38	86	6	15	14	6	30

Tableau 11-1

Mouvements locaux d'appareils civils, à l'heure de pointe et au jour de pointe — Tours de NAV CANADA

	Rang des mouvements	Nombre de mouvements	Période d'heure de pointe			Période de jour de pointe	
			Jour du mois	Heure de la journée	Nombre de mouvements	Jour du mois	Nombre de mouvements
Abbotsford	4	9 552	24	14	118	15	594
Boundary Bay	2	10 594	16	11	98	8	610
Calgary International	38	118	12	9	10	26	20
Calgary/Springbank	6	7 237	9	9	82	2	466
Chicoutimi/St-Honoré	13	5 369	10	15	76	9	448
Edmonton City Centre	30	1 078	13	11	34	26	82
Edmonton International	37	279	12	15	16	16	42
Edmonton/Villeneuve	14	3 926	27	15	72	27	386
Gander International	22	2 670	5	7	50	5	250
Halifax/Robert L Stanfield International	35	589	23	16	28	15	78
Hamilton	25	1 908	27	15	38	14	134
Kelowna	20	2 970	29	11	56	16	218
Kitchener/Waterloo	8	6 504	18	9	64	17	434
Langley	12	5 426	3	10	62	3	322
London	3	10 326	18	14	90	8	762
Moncton/Greater Moncton International	9	6 104	23	11	56	21	478
Montréal/Mirabel International	32	716	29	19	44	29	100
Montréal/Pierre Elliott Trudeau International	0	0	0	0	0	0	0
Montréal/St-Hubert	1	11 028	17	10	114	18	816
Oshawa	17	3 680	15	11	60	2	298
Ottawa/Macdonald-Cartier International	23	2 611	27	10	44	8	206
Pitt Meadows	7	6 878	3	15	96	26	590
Prince George	24	2 276	1	16	74	24	304
Québec/Jean Lesage International	16	3 740	21	14	58	17	290
Regina International	29	1 136	8	20	26	1	90
Saskatoon/John G Diefenbaker International	19	3 056	24	15	44	17	220
Sault Ste. Marie	18	3 358	13	13	56	13	248
St. John's International	36	388	5	15	40	5	74
St-Jean	31	918	8	18	244	8	254
Sudbury	33	666	15	15	24	10	88
Thunder Bay	21	2 747	18	15	62	19	192
Toronto/Buttonville Municipal	5	7 656	30	10	76	10	452
Toronto/City Centre	15	3 780	24	13	197	24	365
Toronto/Lester B Pearson International	0	0	0	0	0	0	0
Vancouver Harbour	0	0	0	0	0	0	0
Vancouver International	0	0	0	0	0	0	0
Victoria International	10	6 004	21	21	76	9	366
Whitehorse International	28	1 302	17	14	38	19	166
Windsor	26	1 560	21	16	40	21	136
Winnipeg/James Armstrong Richardson International	34	658	3	20	22	3	50
Winnipeg/St. Andrews	11	5 730	8	21	88	8	388
Yellowknife	27	1 368	10	14	38	6	98

Tableau 11-2

Mouvements locaux d'appareils civils, à l'heure de pointe et au jour de pointe — Stations d'information de vol de NAV CANADA

	Rang des mouvements	Nombre de mouvements	Période d'heure de pointe			Période de jour de pointe	
			Jour du mois	Heure de la journée	Nombre de mouvements	Jour du mois	Nombre de mouvements
Brandon Municipal	17	594	3	14	28	11	68
Campbell River	19	576	26	10	24	1	78
Castlegar	22	490	11	11	42	11	100
Charlottetown	8	1 714	11	17	42	21	256
Churchill	47	12	5	18	6	5	12
Cranbrook	41	60	11	17	12	27	14
Deer Lake	26	298	9	14	24	10	58
Fort McMurray	13	957	25	22	36	19	110
Fort Nelson	29	222	19	16	36	19	36
Fort St John	21	508	4	14	32	3	116
Fredericton International	2	3 028	4	11	34	15	230
Grande Prairie	7	1 759	24	11	42	25	167
High Level	36	94	2	17	28	1	34
Îles-de-la-Madeleine	0	0	0	0	0	0	0
Inuvik/Mike Zubko	45	16	1	12	6	1	6
Iqaluit	30	214	2	9	16	24	36
Kamloops	11	1 062	12	10	40	30	120
Kenora	24	444	17	20	26	17	76
Kingston	9	1 288	22	15	42	27	136
Kuujuaq	34	128	23	18	14	15	18
Kuujuarapik	0	0	0	0	0	0	0
La Grande Rivière	48	4	8	18	2	8	2
La Ronge	28	226	28	15	16	28	42
Lethbridge	14	908	30	10	26	22	74
Lloydminster	16	596	13	16	24	13	60
Medicine Hat	23	479	1	14	65	1	69
Mont-Joli	44	24	16	10	6	16	14
Nanaimo	15	758	1	12	32	1	66
Norman Wells	37	90	8	17	16	28	24
North Bay	1	4 804	2	12	74	2	514
Ottawa/Gatineau	4	2 126	22	15	50	8	218
Peace River	25	410	2	10	44	2	74
Penticton	3	2 384	1	14	82	22	256
Port Hardy	35	126	17	10	20	17	70
Prince Albert	32	186	26	21	16	25	44
Prince Rupert	42	60	22	12	32	22	46
Rankin Inlet	0	0	0	0	0	0	0
Red Deer Regional	6	1 994	11	10	42	11	234
Rouyn-Noranda	27	288	2	17	24	11	40
Saint John	20	562	15	11	42	30	144
Sept-Îles	18	584	23	10	46	23	130
Sioux Lookout	40	61	30	12	14	30	17
Smithers	43	30	24	11	18	24	18
St Anthony	0	0	0	0	0	0	0
St Catharines	5	2 076	30	14	62	29	186
Terrace	31	204	1	8	24	26	64
Thompson	33	130	5	11	20	5	22
Timmins	39	64	26	7	20	26	20
Val-d'Or	12	1 047	11	14	76	16	134
Victoria Harbour	46	14	3	9	6	3	6
Wabush	0	0	0	0	0	0	0
Whitecourt	10	1 210	30	18	54	10	218
Williams Lake	38	86	6	15	14	6	30

Tableau 12-1

Mouvements locaux d'appareils militaires, à l'heure de pointe et au jour de pointe — Tours de NAV CANADA

	Rang des mouvements	Nombre de mouvements	Période d'heure de pointe			Période de jour de pointe	
			Jour du mois	Heure de la journée	Nombre de mouvements	Jour du mois	Nombre de mouvements
Abbotsford	18	4	21	14	4	21	4
Boundary Bay	0	0	0	0	0	0	0
Calgary International	21	2	5	16	1	5	1
Calgary/Springbank	15	9	5	13	2	5	2
Chicoutimi/St-Honoré	0	0	0	0	0	0	0
Edmonton City Centre	12	14	2	11	4	2	4
Edmonton International	17	5	29	20	4	29	4
Edmonton/Villeneuve	0	0	0	0	0	0	0
Gander International	3	318	23	10	24	24	38
Halifax/Robert L Stanfield International	6	76	14	11	10	8	16
Hamilton	16	6	7	10	6	7	6
Kelowna	9	40	7	12	36	7	40
Kitchener/Waterloo	23	2	6	16	2	6	2
Langley	0	0	0	0	0	0	0
London	14	10	3	18	10	3	10
Moncton/Greater Moncton International	0	0	0	0	0	0	0
Montréal/Mirabel International	8	44	8	13	8	2	9
Montréal/Pierre Elliott Trudeau International	0	0	0	0	0	0	0
Montréal/St-Hubert	13	12	8	12	12	8	12
Oshawa	0	0	0	0	0	0	0
Ottawa/Macdonald-Cartier International	10	27	3	13	10	3	10
Pitt Meadows	0	0	0	0	0	0	0
Prince George	0	0	0	0	0	0	0
Québec/Jean Lesage International	20	3	24	20	2	24	2
Regina International	5	78	23	21	16	14	16
Saskatoon/John G Diefenbaker International	7	54	1	17	10	1	22
Sault Ste. Marie	0	0	0	0	0	0	0
St. John's International	0	0	0	0	0	0	0
St-Jean	0	0	0	0	0	0	0
Sudbury	0	0	0	0	0	0	0
Thunder Bay	22	2	16	13	2	16	2
Toronto/Buttonville Municipal	0	0	0	0	0	0	0
Toronto/City Centre	0	0	0	0	0	0	0
Toronto/Lester B Pearson International	0	0	0	0	0	0	0
Vancouver Harbour	0	0	0	0	0	0	0
Vancouver International	0	0	0	0	0	0	0
Victoria International	1	423	7	21	26	7	88
Whitehorse International	11	18	19	12	8	19	8
Windsor	19	4	11	15	2	11	2
Winnipeg/James Armstrong Richardson International	2	352	28	10	20	28	68
Winnipeg/St. Andrews	0	0	0	0	0	0	0
Yellowknife	4	110	29	14	14	29	52

Tableau 12-2

Mouvements locaux d'appareils militaires, à l'heure de pointe et au jour de pointe — Stations d'information de vol de NAV CANADA

	Rang des mouvements	Nombre de mouvements	Période d'heure de pointe			Période de jour de pointe	
			Jour du mois	Heure de la journée	Nombre de mouvements	Jour du mois	Nombre de mouvements
Brandon Municipal	2	52	3	14	24	3	24
Campbell River	0	0	0	0	0	0	0
Castlegar	0	0	0	0	0	0	0
Charlottetown	0	0	0	0	0	0	0
Churchill	0	0	0	0	0	0	0
Cranbrook	7	16	24	11	12	24	16
Deer Lake	0	0	0	0	0	0	0
Fort McMurray	0	0	0	0	0	0	0
Fort Nelson	0	0	0	0	0	0	0
Fort St John	0	0	0	0	0	0	0
Fredericton International	6	24	3	13	18	3	18
Grande Prairie	0	0	0	0	0	0	0
High Level	0	0	0	0	0	0	0
Îles-de-la-Madeleine	0	0	0	0	0	0	0
Inuvik/Mike Zubko	0	0	0	0	0	0	0
Iqaluit	0	0	0	0	0	0	0
Kamloops	0	0	0	0	0	0	0
Kenora	0	0	0	0	0	0	0
Kingston	3	50	17	9	18	17	20
Kuujuaq	0	0	0	0	0	0	0
Kuujuarapik	0	0	0	0	0	0	0
La Grande Rivière	0	0	0	0	0	0	0
La Ronge	0	0	0	0	0	0	0
Lethbridge	4	44	22	22	14	22	36
Lloydminster	0	0	0	0	0	0	0
Medicine Hat	11	2	15	15	2	15	2
Mont-Joli	10	2	7	13	2	7	2
Nanaimo	1	504	26	14	28	12	134
Norman Wells	0	0	0	0	0	0	0
North Bay	9	6	15	16	6	15	6
Ottawa/Gatineau	0	0	0	0	0	0	0
Peace River	0	0	0	0	0	0	0
Penticton	5	36	30	12	16	30	22
Port Hardy	0	0	0	0	0	0	0
Prince Albert	0	0	0	0	0	0	0
Prince Rupert	0	0	0	0	0	0	0
Rankin Inlet	0	0	0	0	0	0	0
Red Deer Regional	0	0	0	0	0	0	0
Rouyn-Noranda	0	0	0	0	0	0	0
Saint John	13	2	9	17	2	9	2
Sept-Îles	0	0	0	0	0	0	0
Sioux Lookout	12	2	18	11	2	18	2
Smithers	0	0	0	0	0	0	0
St Anthony	0	0	0	0	0	0	0
St Catharines	8	8	5	16	8	5	8
Terrace	0	0	0	0	0	0	0
Thompson	0	0	0	0	0	0	0
Timmins	0	0	0	0	0	0	0
Val-d'Or	0	0	0	0	0	0	0
Victoria Harbour	0	0	0	0	0	0	0
Wabush	0	0	0	0	0	0	0
Whitecourt	0	0	0	0	0	0	0
Williams Lake	0	0	0	0	0	0	0

Méthodologie de l'enquête

Univers de l'enquête

Champ de l'enquête

Les mouvements d'aéronefs dans les aéroports canadiens dotés d'une tour de contrôle ou d'une station d'information de vol de NAV CANADA sont inclus dans l'enquête.

Méthodologie de l'enquête

Le Rapport sur les mouvements itinérants d'aéronefs a pour objet de capter les renseignements suivants :

- L'identification de l'aéronef
- Le type ou genre d'aéronef
- L'origine du dernier rapport précédant l'atterrissage à l'aéroport déclarant ou la destination du vol après le décollage
- L'arrivée ou le départ
- L'heure précise du mouvement
- La piste utilisée
- Les règles de vol (vols visuels ou aux instruments).

Le Rapport sur les mouvements locaux d'aéronefs sert à répartir les mouvements locaux selon :

- L'heure
- Monomoteurs
- Multimoteurs
- Avions à réaction
- Avions militaires
- Date du mouvement

Plusieurs étapes sont utilisées dans le processus de la statistique relative aux mouvements des aéronefs. Des résultats provisoires sont fournis dans **Résultats provisoires, statistiques relatives aux mouvements d'aéronefs**, n° 51F0001P au catalogue (TP-1496 (Aéroports avec tour de contrôle de NAV CANADA)). Les données qui suivent dans le rapport **Statistiques relatives aux mouvements d'aéronefs, Rapport mensuel**, nos 51-007-X et 51-008-X au catalogue (TP-141) peuvent contenir des révisions, c'est-à-dire des chiffres provenant d'une compilation plus complète et détaillée. Des tableaux annuels sont distribués dans le rapport intitulé **Statistiques relatives aux mouvements d'aéronefs, Rapport annuel** - TP-577. Il est à noter dans ce rapport que les types d'opérations des mouvements itinérants peuvent refléter d'autres révisions provenant de différentes sources d'information comparative, (données reçues des transporteurs pour le Centre des Statistiques de l'aviation,

Statistique Canada) au fur et à mesure que ces informations nous parviennent, les fichiers sont révisés et reflètent les changements. Finalement, lorsque des révisions sont requises après la distribution du rapport TP-577, celles-ci sont contenues dans le sommaire des chiffres historiques des cinq dernières années dans les éditions suivantes de ce rapport. Ces révisions se retrouvent également dans les tableaux CANSIM mensuels et annuels.

Les rapports sont complétés quotidiennement et fondés sur une période d'une journée de 24 heures allant de 0 à 23:59 heures. Les temps enregistrés sont d'après le Temps universel coordonné (UTC) ; toutefois, les statistiques publiées sont montrées en temps locaux. Les déclarations sont transmises tous les jours au Centre des statistiques de l'aviation.

Le Centre des statistiques de l'aviation maintient une base de données avec un fichier des paramètres sur toutes les marques d'immatriculation des aéronefs. L'emmagasiner de ces renseignements permet d'alléger le fardeau des répondants appelés à fournir les données et de plus contribue à minimiser les erreurs inhérentes à la préparation des documents de référence.

Autres informations du fichier des paramètres fournissent des renseignements comme les marques d'immatriculation d'aéronefs assorties avec les genres correspondants d'avions, le poids brut au décollage des appareils, le type du groupe motopropulseur (à piston, à réaction ou turbo) et détermine si l'aéronef est à voilure fixe ou tournante ou si c'est un planeur. Cette information sert également à identifier le genre de vols effectués par des appareils commerciaux, privés ou gouvernementaux et la région géographique des vols.

Le fichier des paramètres renferme en outre l'information sur l'environnement de l'aéroport qui permet de vérifier sa catégorie. La piste déclarée est homologuée et la différence entre l'UTC et l'heure locale est assignée.

Normes de qualité et restrictions des données

Les statistiques relatives aux mouvements d'aéronefs sont accumulées à partir des données provenant des unités des tours de contrôle de la circulation aérienne ou du personnel des stations d'information de vol. Étant donné que le personnel de ces positions est hautement formé et possède une expertise dans la surveillance des opérations et la manière de remplir les déclarations, il s'ensuit donc que les statistiques qui entrent dans la banque des données sont de haute qualité.

Les méthodes pour rapporter les mouvements d'aéronefs sur les Rapports quotidiens de la circulation aérienne par les unités des tours de contrôle sont décrites dans le Manuel des opérations du contrôle de la circulation aérienne de NAV CANADA (TP 703) Volume 1, paragraphes 1023 à 1023.5. La définition des termes utilisés dans ces paragraphes apparaît dans l'appendice II « Lexique » à la fin du rapport.

Afin de conserver un certain élément d'uniformité dans les données de référence, le Centre des statistiques de l'aviation met à l'usage des unités de contrôle dans le manuel intitulé « Indicateurs de la circulation aérienne » (TP 143). Cette publication renferme les indicateurs officiels de Transports Canada pour chaque type d'aéronef de même que les indicateurs de plusieurs transporteurs aériens assurant des services intérieurs et internationaux. Ce dernier manuel et celui intitulé « Canada supplément de vol » qui identifie les codes des différents aéroports servent de documents de référence pour aider à l'identification adéquate des aéronefs et l'origine et destination des vols.

Les cycles de vérification font partie des programmes du traitement des données sur l'ordinateur et sert à identifier les erreurs commises lors de l'échange des données ou capté par formulaire. Les erreurs identifiées sont corrigées manuellement par les préposés à la vérification au Centre des statistiques de l'aviation.

Des erreurs peuvent survenir si le type d'aéronef est rapporté ou capté en erreur pour une envolée. Par exemple, le rapport ou le captage d'un B727 pour une envolée au lieu d'un B737, la vérification du système pourrait ne pas détecter cette erreur. L'information du type d'aéronef est rapporté par des contrôleurs très spécialisés dans la circulation aérienne, utilisant des codes officiels d'un manuel commun qui minimiserait ce problème.

Les données sont séparées par endroit géographique en utilisant des codes d'identification, ceux-ci pourraient donner lieu à des erreurs. Pour les petites localités des codes composés lettres-chiffres sont souvent utilisés et ceux-ci déterminent les emplacements géographiques auxquels les données sont assujettis. Dans certains cas, quand une séquence est introduite en erreur dans le système soit par l'unité rapportant ou durant le captage, un mouvement intérieur pourrait être classifié comme transfrontalier ou vice versa. L'utilisation des manuels pour des codes d'identification d'emplacements aide à minimiser cette anomalie.

Appendice I

Facteurs ayant un impact sur les données

La compagnie Porter Airlines Inc. a commencé à offrir sept vols quotidiens de Toronto City Centre à Newark, NJ le 31 mars 2008.

Les vols quotidiens sans escale de Frankfurt à Calgary ont commencé à être offerts par la compagnie Lufthansa le 15 avril 2008.

Un grand nombre de vols de la American Airlines ont dû être annulés, afin de pouvoir vérifier la conformité avec la directive de sécurité de la Federal Aviation Administration, vis-à-vis les inspections du câblage sur les avions MD-80.

Appendice II

Lexique

Aéronef privé

Aéronef destiné exclusivement à l'usage privé et non à un but lucratif ou rémunérateur, et classé comme étant « privé » ou « privé restreint » dans le Registre d'immatriculation des aéronefs civils canadiens ou les registres semblables à d'autres pays. Les propriétaires comprennent les particuliers, les associations ou les entreprises.

Approche simulée

Approche manquée aux instruments ou exercice d'approche aux instruments sans atterrissage.

Autres vols commerciaux

Tous les vols effectués par les exploitants d'aéronefs qui assurent des services commerciaux et qui ne sont pas compris dans les catégories **Transporteurs aériens**. Écoles de pilotage, pulvérisateurs à usage agricole, bombardiers d'eau, photographie aérienne technique.

Classe de vol

Les mouvements d'aéronefs sont répartis en « mouvements itinérants » ou « locaux ».

FSS

Stations d'information de vol.

Groupe de poids

Classification des classes de poids en groupes aux fins de la statistique.

Groupe motopropulseur

La source de propulsion, soit par exemple, les moteurs à pistons, les turbopropulseurs et les moteurs à réaction. Dans cette publication, les hélicoptères comprennent les moteurs à pistons ainsi que les moteurs à turbine à arbre.

Mouvement d'aéronefs

Tout décollage, atterrissage ou toute approche simulée par un aéronef. Le Manops modificatif 8-8-83. NC-703.

Mouvement itinérant intérieur

Mouvement à un aéroport canadien d'aéronefs à destination ou en provenance d'un autre endroit situé au Canada.

Mouvements internationaux

Mouvements à un aéroport canadien d'aéronefs à destination ou en provenance de l'étranger. Les mouvements internationaux se subdivisent en « transfrontaliers » (à destination ou en provenance d'un endroit aux États-Unis, y compris l'Alaska mais sans Hawaii) et « autres mouvements internationaux » (à destination ou en provenance de pays autres que le Canada et les États-Unis).

Puisque les mouvements d'aéronefs sont déclarés en fonction de la « provenance » ou de la « destination », une arrivée à l'aéroport de Mirabel en provenance de Londres, Angleterre paraîtra sous le titre « Autres mouvements internationaux ». Si le même aéronef se rend ensuite à Toronto, le départ de Mirabel et l'arrivée à Toronto sont comptés comme « mouvements intérieurs ».

Mouvements itinérants

Aux aéroports **avec** tour de contrôle et aux stations de services de vols : aux fins de la rédaction des registres de circulation aérienne, sont considérés comme mouvements itinérants : les mouvements dans lesquels les aéronefs partent à destination ou arrivent en provenance d'une autre lieu; ou les mouvements où les aéronefs quittent le circuit mais reviennent pour atterrir. Aux aéroports **sans** tour de contrôle : une arrivée ou un départ d'aéronef en provenance ou à destination d'un lieu autre que l'aéroport déclarant. Il s'applique également à un mouvement où l'aéronef quitte les environs de l'aéroport déclarant et y retourne sans atterrir à un autre aéroport.

Mouvements locaux

Aux aéroports **avec** tour de contrôle et aux stations de services de vols : aux fins de la rédaction des registres de circulation aérienne, sont considérés comme mouvements locaux, les mouvements dans lesquels les aéronefs restent dans le circuit. Aux aéroports **sans** tour de contrôle : un mouvement effectué par des aéronefs qui opèrent dans les environs de l'aéroport déclarant. Les mouvements locaux sont souvent effectués lors des vols d'entraînement (posé-décollé), lors des essais de l'équipement, etc.

Officiel – Civil

Comprend les aéronefs appartenant à l'administration publique fédérale, provinciale ou municipale ainsi qu'aux gouvernements étrangers mais non ceux qui appartiennent à des sociétés de la Couronne ou à des commissions. Ces aéronefs sont codés « 3 » sous utilisation dans le Registre d'immatriculation des aéronefs civils canadiens.

Officiel – Militaire

Aéronef d'un service des forces armées de n'importe quel pays.

Piste 88

Vol où l'aéronef traverse la zone de contrôle, c'est-à-dire où l'appareil entre en communication avec l'aéroport alors qu'il traverse la zone de contrôle de la tour et se dirige vers une autre destination sans atterrissage à l'aéroport déclarant.

Ces données ne sont **pas** comprises dans le total des mouvements.

Poids brut au décollage

Le poids maximum où un aéronef est autorisé à exploiter des services en vertu d'un permis. Pour les fins de l'enquête, tous les poids sont arrondis au millier supérieur. Ainsi 3 200 kilogrammes entrera dans la classe des 4 000 kilogrammes.

TC

Le Ministère des transports du Canada (Transports Canada).

Transport aérien

Les exploitants d'aéronefs titulaires d'un permis de l'Office des transports du Canada assurant par air le transport de passagers, marchandises et/ou courriers.

Des transporteurs aériens des niveaux I à III (2000). Comprennent les transporteurs aériens Canadiens qui, au cours de chacune des deux années civiles ayant précédé l'année de déclaration, ont tirés des recettes brutes annuelles d'au moins 1 000 000\$ des services aériens pour lesquels ils détenaient une licence. Incluant aussi les transporteurs aériens étrangers.

Des transporteurs aériens des niveaux IV à VI (2000). Comprennent les transporteurs aériens Canadiens qui, au cours de chacune des deux années civiles ayant précédé l'année de déclaration, ont tirés des recettes brutes annuelles inférieures à 1 000 000\$ des services aériens pour lesquels ils détenaient une licence. Les niveaux IV et VI ne sont pas applicables à partir de l'année 2000.

Vols commerciaux

Vols effectués par des exploitants d'aéronefs, titulaires d'un permis de l'Office des transports du Canada pour assurer des services aériens commerciaux. Pour la liste de ces transporteurs, se reporter à la Partie I du Répertoire des services aériens commerciaux du Canada. L'exploitation commerciale est répartie en deux catégories, notamment, les **Transporteurs aériens** et les **Autres vols commerciaux**.

Vol I.F.R.

Vol effectué selon les règles de vol aux instruments.

Vol V.F.R.

Vol effectué selon les règles de vol visuel.

Zone contrôlée de la tour de contrôle

Un espace aérien contrôlé à proximité de la tour de contrôle de la circulation aérienne, habituellement situé dans un rayon de moins de 24 kilomètres de la tour.