



**WEEKLY  
FINANCIAL STATISTICS**

**BULLETIN HEBDOMADAIRE DE  
STATISTIQUES FINANCIÈRES**

**FOR IMMEDIATE RELEASE  
POUR PUBLICATION IMMÉDIATE**

**February 6, 2009  
le 6 février 2009**

**CONTENTS  
TABLE DES MATIÈRES**

<u>Page</u> <u>Page</u>		<u>Table</u> <sup>1</sup> <u>Tableau</u> <sup>1</sup>
* 3	Bank of Canada: assets and liabilities / <i>Banque du Canada : actif et passif</i>	B2
* 3	Positions of members of the Canadian Payments Association with the Bank of Canada / <i>Positions des membres de l'Association canadienne des paiements à la Banque du Canada</i>	B3
* 4	Bank of Canada special purchase and resale agreements/sale and repurchase agreements intervention, and other Bank of Canada operations / <i>Intervention de la Banque du Canada dans le cadre de prises en pension spéciales ou de cessions en pension, et autres opérations de la Banque du Canada</i>	B3
4, 5	Chartered bank assets / <i>Actif des banques à charte</i>	C1
6	Chartered bank liabilities / <i>Passif des banques à charte</i>	C2
7	Chartered bank foreign currency items / <i>Effets en monnaies étrangères des banques à charte</i>	
7	Selected seasonally adjusted series: Chartered bank assets and liabilities <i>Quelques statistiques bancaires désaisonnalisées : Avoirs et engagements des banques à charte</i>	C8
* 8, 9, 10	Financial market statistics / <i>Statistiques du marché financier</i>	F1
* 10	Exchange rates / <i>Cours du change</i>	I1
11, 12	Monetary aggregates / <i>Agrégats monétaires</i>	E1
* 13, 14, 15	Credit measures / <i>Mesures du crédit</i>	E2
* 16	Government of Canada securities outstanding / <i>Encours des titres du gouvernement canadien</i>	G4
* 16	Government of Canada deposits / <i>Dépôts du gouvernement canadien</i>	
* 17	Net new securities issues placed in Canada and abroad <i>Émissions nettes de titres placés au Canada et à l'étranger</i>	F4
17	Corporate short-term paper outstanding / <i>Encours des effets à court terme des sociétés</i>	F2
* 18, 19	Charts: interest rates, exchange rates and monetary conditions indicators <i>Graphiques : taux d'intérêt, cours du change et indicateurs des conditions monétaires</i>	
* 20	Consumer Price Index and monetary conditions indicators <i>Indice des prix à la consommation et indicateurs des conditions monétaires</i>	

Data in this package are unadjusted unless otherwise stated / *À moins d'indication contraire, les données de cette publication n'ont pas été désaisonnalisées.*

For all Wednesday series, in the event a holiday falls on a Wednesday, data for the preceding business day will be shown.

*Si un jour férié tombe un mercredi, ce sont les séries du jour ouvrable précédent qui sont présentées.*

"R" revised / *révisé*

\*New information this week. / *Nouvelles données de cette semaine*

(1) Refers to the corresponding *Bank of Canada Banking and Financial Statistics* tables and footnotes. / *Renvoie à la note ou au tableau correspondant dans les Statistiques bancaires et financières de la Banque du Canada.*

## **Weekly Financial Statistics**

The *Weekly Financial Statistics* publication (including a schedule for the release of data) and information on the Bank of Canada are available on the Internet at the Bank of Canada Web site: [www.bank-banque-canada.ca](http://www.bank-banque-canada.ca). For information on the contents of the *Weekly Financial Statistics* contact Maureen Tootle 613 782-7333 or [wfsmail@bankofcanada.ca](mailto:wfsmail@bankofcanada.ca)

### **To subscribe to this e-publication:**

You may subscribe through the Bank of Canada's website ([www.bankofcanada.ca/en/messenger/index.html](http://www.bankofcanada.ca/en/messenger/index.html)) to receive an email alert when new issues of the above publication is released. Other Bank of Canada publications are available from this web page, as well.

As of 4 January 2008, *Weekly Financial Statistics* is available electronically only, free of charge on the Bank of Canada's website at: <http://www.bankofcanada.ca/en/wfsgen.html>. If your subscription to the print version of the *Bank of Canada Banking and Financial Statistics* or the *Weekly Financial Statistics* is due to expire in 2008, a reimbursement will be issued for the unexpired term of the subscription.

For further information, please contact Publications Distribution at:

[publications@bankofcanada.ca](mailto:publications@bankofcanada.ca)  
Publications Distribution Services  
Communications Department  
Bank of Canada  
Ottawa, Ontario K1A 0G9  
613 782-8248  
1 877 782-8248 (toll free in North America)

## **Bulletin hebdomadaire de statistiques financières**

*On peut consulter le Bulletin hebdomadaire de statistiques financières (y compris le calendrier des dates de publication des données) et obtenir des renseignements sur la Banque du Canada dans Internet (site Web) à l'adresse suivante : [www.bank-banque-canada.ca](http://www.bank-banque-canada.ca). Pour en savoir plus sur le contenu du Bulletin hebdomadaire de statistiques financières, prière de communiquer avec Maureen Tootle au 613 782-7333 ou à l'adresse électronique [wfsmail@banqueducanada.ca](mailto:wfsmail@banqueducanada.ca)*

### **Abonnement aux publications électroniques**

*Vous pouvez vous abonner au service de messagerie électronique dans le site Web de la Banque du Canada, à l'adresse [www.banqueducanada.ca/fr/messenger/index.html](http://www.banqueducanada.ca/fr/messenger/index.html), pour être avisé par courriel lorsque paraît une nouvelle livraison des publications susmentionnées. Vous pouvez également vous servir de cette page Web pour être informé de la parution d'autres publications de la Banque du Canada.*

*À compter du 4<sup>ème</sup> janvier 2008, le Bulletin hebdomadaire de statistiques financières sera disponible en format électronique seulement. Cette publication est maintenant accessible gratuitement dans le site Web de la Banque du Canada, à l'adresse <http://www.banqueducanada.ca/fr/wfsgen-f.html>. Si votre abonnement à la version imprimée du document Statistiques bancaires et financières de la Banque du Canada ou du Bulletin hebdomadaire de statistiques financières expire en 2008, vous recevrez un remboursement équivalant aux mois non utilisés.*

*Pour obtenir de plus amples renseignements à ce sujet, veuillez vous adresser au Service de la diffusion des publications, à l'adresse [publications@banqueducanada.ca](mailto:publications@banqueducanada.ca).*

*Service de la diffusion des publications  
Département des Communications  
Banque du Canada  
Ottawa (Ontario) K1A 0G9  
613 782-8248  
1 877 782-8248 (sans frais en Amérique du Nord)*

Contents may be reproduced or referred to provided that the Weekly Financial Statistics with its date, is specifically quoted as the source.

*Reproduction autorisée à condition que la source—Bulletin hebdomadaire de statistiques financières—et la date soient formellement indiquées.*

Average of Wednesdays and Wednesday		BANK OF CANADA: ASSETS AND LIABILITIES (Millions of dollars) <i>BANQUE DU CANADA : ACTIF ET PASSIF (En millions de dollars)</i>							BFS Table B2 <i>SBF Tableau B2</i>		
Moyenne mensuelle des mercredis ou données du mercredi		Assets <i>Actif</i>				Total assets or liabilities and capital <i>Total de l'actif ou du passif et capital</i>	Liabilities and capital <i>Passif et capital</i>				
		Government of Canada direct and guaranteed securities <i>Titres émis ou garantis par le gouvernement canadien</i>	Advances <sup>1</sup> <i>Avances<sup>1</sup></i>	All other assets <sup>2</sup> <i>Autres éléments de l'actif<sup>2</sup></i>		Notes in circulation <sup>3</sup> <i>Billets en circulation<sup>3</sup></i>	Canadian dollar deposits <i>Dépôts en dollars canadiens</i>	Government of Canada <i>Gouvernement canadien</i>	Members of the Canadian Payments Association <i>Membres de l'Association cana- dienne des paiements</i>	All other liabilities and capital <i>Autres éléments du passif et capital</i>	
		Treasury bills <i>Bons du Trésor</i>	Total bonds <i>Total des obligations</i>								
		V36598 V36612	V36599 V36613	V36648 V36634	V36649 V36635	V36596 V36610	V36639 V36625	V36642 V36628	V36650 V36636	V36646 V36632	
2008	S	22,559	29,811	-	738	53,109	50,124	1,814	25	1,145	
	O	16,239	30,205	-	13,487	59,931	50,611	8,059	45	1,216	
	N	12,017	30,406	725	28,453	71,601	51,110	19,172	26	1,293	
	D	11,391	29,215	2,777	35,563	78,946	52,678	24,551	537	1,180	
2009	J	12,145	29,717	331	34,569	76,761	51,336	24,178	25	1,222	
2009	J	7	11,719	29,296	1,000	35,700	77,714	52,249	24,250	25	1,191
		14	12,701	29,324	100	34,647	76,772	51,272	24,217	25	1,257
		21	12,693	29,885	100	34,964	77,642	50,872	25,458	25	1,287
		28	11,467	30,362	125	32,963	74,918	50,952	22,789	25	1,152
	F	4	11,469	30,386	25	36,946	78,826	51,126	26,440	25	1,235

Changes from the date indicated: / *Variations par rapport à la date indiquée :*

2008	F	6	-8,577	712	25	36,657	28,816	3,780	24,929	-125	232
2009	J	28	2	24	-100	3,983	3,908	174	3,651	-	83

Monthly and week ending Wednesday		BANK OF CANADA (Millions of dollars) <i>BANQUE DU CANADA (En millions de dollars)</i>							BFS Table B3 <i>SBF Tableau B3</i>	
Données mensuelles et de la semaine se terminant le mercredi		Positions of members of the Canadian Payments Association with the Bank of Canada <i>Positions des membres de l'Association canadienne des paiements à la Banque du Canada</i>								
		Total overdraft loans <sup>1</sup> <i>Total des prêts pour découvert<sup>1</sup></i>		Total positive balances <sup>4</sup> <i>Total soldes créditeurs<sup>4</sup></i>		Special deposit accounts <i>Comptes spéciaux de dépôt</i>				
		Total amount <i>Montant total</i>	Days transacted <i>Nombre de jours</i>	Total amount <i>Montant total</i>	Days transacted <i>Nombre de jours</i>	Total amount <i>Montant total</i>	Days transacted <i>Nombre de jours</i>			
		V41838377 V41838391	V41838378 V41838392	V41838379 V41838393	V41838380 V41838394	V41838381 V41838395	V41838382 V41838396			
2008	A	459	5	1,383	21	-	-			
	S	903	8	4,584	21	-	-			
	O	327	14	6,893	22	-	-			
	N	5,309	8	775	19	-	-			
	D	1,584	11	3,125	21	-	-			
2008	D	3	283	2	132	5	-	-		
		10	137	3	127	5	-	-		
		17	2,128	4	353	5	-	-		
		24	44	2	2,494	5	-	-		
		31	1	1	76	3	-	-		
2009	J	7	103	1	103	4	-	-		
		14	-	-	125	5	-	-		
		21	39	2	164	5	-	-		
		28	248	2	692	5	-	-		
	F	4	1	1	125	5	-	-		

(1) Includes term loans advanced under the Term Loan Facility instituted on 20 November 2008. / *Comprend les prêts à plus d'un jour versés dans le cadre de la facilité de prêt instaurée le 20 novembre 2008.*

(2) Includes special purchase and resale agreements and term purchase and resale agreements. / *Comprend les prises en pension spéciales et les prises en pension à plus d'un jour.*

(3) Includes currency both inside and outside deposit-taking financial institutions. / *Comprend à la fois les billets détenus par les institutions de dépôt et les billets en circulation.*

(4) Excludes special deposit accounts. / *Ne comprend pas les comptes spéciaux de dépôt.*

Monthly and week ending Wednesday Données mensuelles et de la semaine se terminant le mercredi		BANK OF CANADA (Millions of dollars) <i>BANQUE DU CANADA (En millions de dollars)</i>				Other Bank of Canada operations <i>Autres opérations de la Banque du Canada</i>			
		Bank of Canada special purchase and resale agreements/sale and repurchase agreements intervention <i>Intervention de la Banque du Canada dans le cadre de prises en pension spéciales ou de cessions en pension</i>		Sale and repurchase agreements <i>Cessions en pension</i>		Term purchase and resale <i>Prises en pension à plus d'un jour</i>		Securities lending operations <i>Opérations de prêt de titres</i>	
		Special purchase and resale agreements <i>Prises en pension spéciales</i>		Sale and repurchase agreements <i>Cessions en pension</i>		Total amount <i>Montant total</i>	Days transacted <i>Nombre de jours</i>	Total amount <i>Montant total</i>	Days transacted <i>Nombre de jours</i>
		Total amount <i>Montant total</i>	Days transacted <i>Nombre de jours</i>	Total amount <i>Montant total</i>	Days transacted <i>Nombre de jours</i>	Total amount <i>Montant total</i>	Days transacted <i>Nombre de jours</i>	Total amount <i>Montant total</i>	Days transacted <i>Nombre de jours</i>
		V41838383 V41838397	V41838384 V41838398	V41838385 V41838399	V41838386 V41838400	V41838387 V41838401	V41838388 V41838402	V41838389 V41838403	V41838390 V41838404
2008	A	2,130	4	-	-	-	-	-	-
	S	3,110	2	-	-	4,000	2	-	-
	O	12,595	16	-	-	28,025	6	-	-
	N	-	-	-	-	20,575	4	-	-
	D	2,220	1	385	1	25,025	5	-	-
2008	D 3	-	-	-	-	6,575	2	-	-
	10	-	-	385	1	3,025	2	-	-
	17	-	-	-	-	10,000	1	-	-
	24	2,220	1	-	-	12,000	2	-	-
	31	-	-	-	-	-	-	-	-
2009	J 7	-	-	-	-	-	-	-	-
	14	-	-	-	-	12,025	2	-	-
	21	295	1	-	-	6,000	1	-	-
	28	1,125	1	-	-	8,000	1	-	-
	F 4	-	-	-	-	4,000	1	-	-

Monthly Average Moyenne mensuelle		CHARTERED BANK ASSETS (Millions of dollars) <i>ACTIF DES BANQUES À CHARTE (En millions de dollars)</i>						BFS Table C1 <i>SBF Tableau C1</i>		
		Canadian dollar assets <i>Avoirs en dollars canadiens</i>								
		Liquid assets <i>Avoirs de première liquidité</i>								
		Bank of Canada notes and coin <i>Pièces et billets de la Banque du Canada</i>	Bank of Canada deposits <i>Dépôts à la Banque du Canada</i>	Treasury bills (amortized value) <i>Bons du Trésor (valeur après amortissement)</i>	Government of Canada direct and guaranteed bonds <i>Obligations émises ou garanties par le gouvernement canadien</i>	Call and short loans <i>Prêts à vue ou à court terme</i>	Holdings of selected short-term assets <i>Divers avoirs à court terme</i>		Total <i>Total</i>	
					3 years and under <i>3 ans ou moins</i>	Over 3 years <i>Plus de 3 ans</i>	Short-term paper <i>Papier à court terme</i>	Other <sup>1</sup> <i>Autres<sup>1</sup></i>		
		V36690	V36691	V36693	V36695	V36696	V36697	V36702	V36882	V36853
2007	M	3,533	292	35,532	39,465	57,774	3,254	27,698	25,158	192,705
	A	3,690	252	32,664	35,613	56,193	3,548	28,424	25,729	186,114
	M	3,798	308	29,973	34,258	57,697	3,875	27,555	27,726	185,189
	J	3,728	183	29,019	37,680	56,333	3,722	29,071	27,788	187,523
	J	3,912	454	28,587	33,431	54,142	2,756	29,934	26,763	179,981
	A	3,866	495	25,500	34,424	59,176	3,470	32,976	30,764	190,671
	S	3,769	611	21,801	36,939	58,446	3,610	41,670	30,133	196,980
	O	3,859	420	21,725	36,904	55,925	2,952	39,454	30,770	192,010
	N	4,083	617	22,595	39,223	54,059	3,384	36,187	30,181	190,329
	D	4,608	1,187	24,535	38,982	60,964	3,509	34,166	32,390	200,340
2008	J	4,260	1,071	23,204	41,541	65,409	2,851	29,487	29,963	197,785
	F	3,861	437	22,892	46,408	63,247	2,621	27,457	33,415	200,337
	M	3,913	753	22,132	49,702	68,884	3,283	29,381	33,606	211,655
	A	3,860	655	23,862	48,236	66,019	3,667	30,124	28,334	204,757
	M	3,980	525	26,292	47,715	70,675	3,791	22,850	28,861	204,690
	J	3,928	177	28,526	51,480	74,362	4,133	21,854	28,055	212,516
	J	4,240	251	26,684	52,792	72,464	3,859	22,399	26,427	209,117
	A	4,342	204	28,065	51,857	74,193	3,835	22,587	25,852	210,935
	S	4,276	404	26,148	53,685	79,582	4,950	24,861	25,591	219,498
	O	4,146	232	30,987	61,150	95,990	3,877	26,401	21,325	244,109
	N	3,707	261	42,687	70,322	110,512	2,951	27,897	20,145	278,482
	D	4,289	318	48,495	72,143	123,308	2,959	28,161	21,348	301,021

(1) Consists of bankers' acceptances and deposits with other regulated financial institutions.  
*Représente les acceptations bancaires et les dépôts dans les autres institutions financières réglementées.*

Monthly Average Moyenne mensuelle		CHARTERED BANK ASSETS (Millions of dollars) <i>ACTIF DES BANQUES À CHARTE (En millions de dollars)</i>										continued suite		
		Canadian dollar assets <i>Avoirs en dollars canadiens</i>												
		Less liquid assets <i>Avoirs de seconde liquidité</i>												
		Non-mortgage loans <i>Prêts non hypothécaires</i>												
		Personal <i>Personnels</i>			Federal government, provinces and municipalities <i>Gouvernement fédéral, provinces et municipalités</i>		To Canadian residents for business purposes <i>À des résidents canadiens à des fins commerciales</i>			To non-residents for business purposes <i>À des non-résidents à des fins commerciales</i>		Total <i>Total</i>		
		Personal loan plans <i>Prêts personnels à tempérament</i>	Credit cards <i>Cartes de crédit</i>	Personal lines of credit <i>Marges de crédit personnelles</i>	Other <i>Autres</i>	Reverse repos <i>Prises en pension</i>	Business loans <i>Prêts aux entreprises</i>	Of which: Inter-bank loans <i>Dont : Prêts interbancaires</i>	Leasing receivables <i>Créances résultant du crédit-bail</i>	Reverse repos <i>Prises en pension</i>	Business loans <i>Prêts aux entreprises</i>			
		V36867	V36868	V36869	V36870	V36720	V36862	V36863	V36864	V36719	V36859	V36860	V36855	
2007	M	41,019	39,229	127,910	21,873	3,062	100,604	156,711	613	6,790	15,820	5,472	518,488	
	A	41,246	39,988	128,798	21,744	3,019	99,558	159,938	764	6,867	15,256	5,614	522,027	
	M	41,672	41,434	130,525	22,161	2,912	101,349	162,761	792	6,922	15,857	4,957	530,550	
	J	42,232	42,343	132,295	22,118	2,998	102,989	165,500	864	7,002	17,449	5,391	540,317	
	J	42,691	42,637	133,933	22,487	3,208	98,508	168,749	1,220	7,120	18,456	5,325	543,114	
	A	43,060	43,147	135,329	22,553	3,423	103,957	170,933	1,309	7,180	19,228	5,823	554,634	
	S	43,265	44,286	137,142	22,173	3,474	104,855	173,961	1,303	7,095	21,033	6,108	563,390	
	O	43,601	45,419	138,783	22,717	3,285	99,023	176,675	1,222	7,164	20,016	5,444	562,126	
	N	43,615	46,340	140,406	23,063	2,985	100,155	176,926	1,195	7,224	20,365	5,347	566,425	
	D	43,781	48,505	142,095	22,727	3,175	104,234	183,260	1,335	7,288	19,265	5,931	580,259	
	2008	J	43,775	48,297	143,207	22,589	3,301	99,998	183,011	1,038	7,370	21,428	5,136	578,111
		F	43,828	47,532	145,042	22,636	3,540	104,076	180,758	1,016	7,303	22,655	5,127	582,497
		M	44,189	47,351	148,201	23,261	3,590	104,313	183,696	976	7,307	20,599	5,070	587,576
A		44,872	47,448	150,400	22,713	3,636	101,212	183,312	942	7,316	17,741	4,937	583,588	
M		44,982	47,948	153,325	23,655	3,723	97,388	182,292	1,181	7,309	17,396	5,037	583,055	
J		45,436	48,704	155,518	23,759	3,604	99,406	183,979	1,191	7,355	17,210	5,605	590,578	
J		45,866	49,477	157,980	23,887	3,526	90,245	183,871	979	7,377	18,268	5,503	586,000	
A		46,953	49,932	160,112	23,546	3,493	86,625	182,123	1,048	7,556	17,755	5,282	583,378	
S		47,084	51,243	162,917	23,306	3,573	92,118	184,725	1,064	7,582	17,580	6,322	596,450	
O		47,475	51,621	165,639	22,873	3,558	97,564	190,890	1,026	7,667	18,542	6,112	611,942	
N		47,593	50,687	167,877	21,609	3,597	98,938	189,801	860	7,541	16,170	5,968	609,781	
D		47,620	53,390	170,380	21,828	3,883	106,108	191,800R	838	7,810	15,965	5,704R	624,488	

Monthly Average Moyenne mensuelle		CHARTERED BANK ASSETS (Millions of dollars) <i>ACTIF DES BANQUES À CHARTE (En millions de dollars)</i>								continued suite		
		Canadian dollar assets <i>Avoirs en dollars canadiens</i>								Total Canadian dollar assets <i>Ensemble des avoirs en dollars canadiens</i>	Net foreign currency assets <i>Avoirs nets en monnaies étrangères</i>	
		Less liquid assets <i>Avoirs de seconde liquidité</i>										
		Mortgages <i>Prêts hypothécaires</i>			Total <i>Total</i>	Canadian securities <sup>1</sup> <i>Titres canadiens<sup>1</sup></i>			Total <i>Total</i>			
		Residential <i>À l'habitation</i>	Non-residential <i>Sur immeubles non résidentiels</i>	Total <i>Total</i>		Provincial and municipal <i>Provinces et municipalités</i>	Corporate <i>Sociétés</i>	Total <i>Total</i>				
		V36724	V36718	V36857	V36723	V36865	V36728	V36725	V36703	V36852	V36686	
2007	M	424,489	19,961	444,450	962,938	21,394	171,794	193,189	1,156,127	1,520,406	-23,642	
	A	430,359	20,113	450,471	972,499	21,112	172,794	193,906	1,166,405	1,554,612	-24,798	
	M	437,045	20,347	457,392	987,942	21,374	177,688	199,062	1,187,004	1,589,688	-28,829	
	J	441,781	20,422	462,203	1,002,520	21,338	182,545	203,884	1,206,404	1,612,898	-40,717	
	J	449,224	20,460	469,684	1,012,798	22,715	185,410	208,125	1,220,923	1,615,073	-36,639	
	A	454,568	20,358	474,926	1,029,560	22,528	185,578	208,107	1,237,667	1,635,784	-40,253	
	S	451,384	20,593	471,977	1,035,367	23,067	192,840	215,907	1,251,274	1,678,937	-38,459	
	O	453,747	20,737	474,484	1,036,610	23,943	197,167	221,110	1,257,720	1,692,248	-40,518	
	N	459,566	21,249	480,815	1,047,240	23,418	195,536	218,954	1,266,194	1,675,803	-25,804	
	D	460,784	21,637	482,422	1,062,681	24,430	195,003	219,434	1,282,114	1,697,456	-34,632	
	2008	J	459,590	21,936	481,527	1,059,637	24,776	189,276	214,053	1,273,690	1,667,703	-24,351
		F	463,057	22,175	485,232	1,067,728	25,481	183,214	208,695	1,276,423	1,711,061	-26,208
		M	464,238	22,347	486,585	1,074,161	25,614	184,707	210,320	1,284,481	1,747,983	-25,756
A		466,860	22,484	489,344	1,072,932	25,499	183,113	208,612	1,281,544	1,726,034	-15,611	
M		472,159	22,726	494,885	1,077,940	25,895	182,102	207,998	1,285,937	1,753,108	-12,128	
J		472,514	22,995	495,509	1,086,087	25,800	185,054	210,854	1,296,940	1,750,890	-8,505	
J		479,725	23,281	503,006	1,089,007	26,844	171,010	197,854	1,286,860	1,740,591	-9,307	
A		487,486	23,728	511,215	1,094,592	27,763	173,251	201,014	1,295,606	1,733,370	-14,463	
S		486,144	24,104	510,248	1,106,698	27,858	168,072	195,930	1,302,628	1,762,469	-10,573	
O		474,788	24,441	499,229	1,111,171	26,821	142,564	169,385	1,280,556	1,747,894	-4,983	
N		455,879	24,741	480,621	1,090,402	26,678	134,201	160,879	1,251,282	1,779,369	5,367	
D		452,467	24,774	477,241	1,101,729	29,570	125,328	154,898	1,256,627	1,850,697	11,557	

(1) Excludes short-term paper. / À l'exclusion du papier à court terme.

Monthly Average Moyenne mensuelle		CHARTERED BANK LIABILITIES (Millions of dollars) PASSIF DES BANQUES À CHARTE (En millions de dollars)										BFS Table C2 SBF Tableau C2										
		Canadian dollar deposits Dépôts en dollars canadiens																				
		Personal deposits Dépôts des particuliers					Non-personal deposits Dépôts autres que ceux des particuliers															
		Chequable Transférables par chèque		Non-chequable Non transférables par chèque		Fixed term À terme fixe		Total Total		Chequable Transféra- bles par chèque		Non-chequable Non transférables par chèque		Fixed term À terme		Total Total						
				Tax sheltered Abris fiscaux		Other Autres																
		V41552775		V36821		V36822		V36824		V36825		V41552774		V41552777		V36828		V36830		V41552776		
2007	M	126,468	14,969	74,727	79,445	205,021	500,629	177,163	9,205	249,495	435,863											
	A	130,702	13,981	75,895	79,226	205,439	505,244	181,356	9,295	245,809	436,459											
	M	131,860	13,820	76,541	78,993	204,177	505,391	182,561	9,148	251,186	442,895											
	J	134,316	13,786	77,210	78,774	204,865	508,952	189,205	9,282	250,038	448,525											
	J	134,686	13,573	77,337	78,648	208,824	513,067	192,584	9,328	250,257	452,170											
	A	133,959	13,589	77,748	78,450	210,397	514,142	192,780	9,673	272,875	475,328											
	S	134,620	13,644	77,743	78,400	212,656	517,062	195,512	9,829	294,885	500,225											
	O	132,754	13,798	77,584	78,404	212,965	515,505	193,349	9,353	302,110	504,812											
	N	133,959	13,941	78,049	78,427	214,457	518,833	194,882	10,142	305,186	510,210											
	D	137,574	13,981	79,095	78,237	216,766	525,652	202,594	10,378	303,929	516,902											
2008	J	137,144	13,955	80,765	78,039	219,031	528,934	196,701	10,716	298,769	506,187											
	F	137,103	14,814	81,898	78,724	222,078	534,617	192,853	10,472	297,500	500,825											
	M	137,468	16,797	83,058	80,037	222,869	540,230	191,798	10,694	305,740	508,232											
	A	140,230	16,236	85,477	80,126	224,383	546,452	196,611	11,222	300,953	508,785											
	M	147,430	15,042	82,958	80,215	225,318	550,963	198,711	11,789	311,317	521,817											
	J	149,681	15,098	84,048	80,263	226,930	556,020	204,286	11,792	316,326	532,405											
	J	149,801	14,993	83,432	80,298	230,127	558,651	205,539	10,979	313,282	529,799											
	A	149,784	14,610	83,896	80,477	232,852	561,618	207,117	11,609	313,711	532,437											
	S	149,463	14,676	83,890	80,682	236,041	564,753	212,408	11,998	316,308	540,715											
	O	151,031	14,856	83,917	81,376	242,028	573,208	217,521	11,884	306,256	535,662											
N	154,517	15,045	85,834	82,256	248,034	585,686	220,406	12,799	296,717	529,922												
D	158,303	14,973	87,842	82,718	253,422	597,258	230,116	13,715	282,755	526,586												

Monthly Average Moyenne mensuelle		CHARTERED BANK LIABILITIES (Millions of dollars) PASSIF DES BANQUES À CHARTE (En millions de dollars)												
		Canadian dollar deposits Dépôts en dollars canadiens												
		Total deposits held by general public Ensemble des dépôts du public			Government of Canada deposits Dépôts du gouvernement canadien		Gross deposits Montant brut des dépôts		Bankers' acceptances outstanding Acceptations bancaires en circulation		Subordinated debt payable in Canadian dollars Dette subordonnée payable en dollars canadiens			
		Total Total			Of which: Term Dont : À terme fixe									
		V41552773			V36811		V36812		V36808		V36856		V36871	
2007	M	936,492	2,990	2,682	939,482	58,917	28,268							
	A	941,703	2,362	2,032	944,065	58,856	28,823							
	M	948,286	2,620	2,309	950,905	59,899	28,749							
	J	957,477	1,826	1,501	959,302	59,431	28,448							
	J	965,237	1,920	1,621	967,157	59,248	29,550							
	A	989,469	2,255	1,961	991,724	60,784	29,740							
	S	1,017,287	2,357	2,032	1,019,645	63,491	29,310							
	O	1,020,317	1,675	1,382	1,021,993	64,659	29,104							
	N	1,029,043	2,380	2,108	1,031,422	64,809	31,112							
	D	1,042,553	2,139	1,849	1,044,693	62,738	31,250							
2008	J	1,035,121	1,916	1,622	1,037,036	64,927	31,097							
	F	1,035,442	2,204	1,907	1,037,646	68,596	30,840							
	M	1,048,462	2,528	2,258	1,050,990	68,336	31,885							
	A	1,055,237	1,538	1,213	1,056,775	67,024	34,959							
	M	1,072,780	2,603	2,201	1,075,383	67,071	35,487							
	J	1,088,425	2,109	1,721	1,090,534	66,009	37,307							
	J	1,088,450	1,966	1,603	1,090,416	65,829	38,347							
	A	1,094,055	2,414	2,033	1,096,469	66,176	38,339							
	S	1,105,468	1,724	1,395	1,107,192	66,033	37,428							
	O	1,108,869	1,603	1,261	1,110,472	65,765	37,978							
N	1,115,608	2,769	2,398	1,118,377	67,806	38,294								
D	1,123,844	4,567	4,158	1,128,410	69,317	38,383								

Monthly Average Moyenne mensuelle	CHARTERED BANK FOREIGN CURRENCY ITEMS (Millions of dollars) <i>EFFETS EN MONNAIES ÉTRANGÈRES DES BANQUES À CHARTE (En millions de dollars)</i>						
	Net foreign currency assets <i>Avoirs nets en monnaies étrangères</i>		Foreign currency business with Canadian residents <i>Opérations en monnaies étrangères avec des résidents canadiens</i>				
			Securities <i>Titres</i>	Loans <i>Prêts</i>	Of which: Reverse repos <i>Dont: Prises en pension</i>	Deposits <i>Dépôts</i>	Total
				Total		Deposits of banks <i>Dépôts des banques</i>	
	V36686	V36846	V36877	V36878	V36875	V36876	V36872
2007 M	-23,642	35,903	24,234	1,994	2,946	107,685	110,631
A	-24,798	34,611	24,579	2,463	4,036	109,312	113,348
M	-28,829	35,655	23,041	2,026	4,011	114,187	118,197
J	-40,717	37,356	22,185	1,902	3,365	117,622	120,987
J	-36,639	36,417	24,747	1,714	3,006	117,864	120,870
A	-40,253	36,208	28,626	1,358	2,700	117,680	120,380
S	-38,459	35,396	25,552	1,127	3,414	113,698	117,113
O	-40,518	32,759	24,183	1,056	3,065	111,962	115,027
N	-25,804	33,281	27,064	1,396	2,361	122,367	124,727
D	-34,632	33,824	28,167	2,026	3,065	122,763	125,828
2008 J	-24,351	35,069	26,634	1,617	2,872	128,298	131,170
F	-26,208	34,549	27,225	2,142	2,029	128,045	130,073
M	-25,756	33,423	28,785	2,010	2,252	132,978	135,230
A	-15,611	32,125	28,355	1,186	2,926	130,780	133,706
M	-12,128	32,728	28,483	1,097	1,673	132,819	134,493
J	-8,505	33,732	28,790	1,389	1,907	140,710	142,617
J	-9,307	32,282	29,489	1,577	2,072	140,895	142,966
A	-14,463	32,794	31,231	1,091	1,553	143,810	145,363
S	-10,573	33,181	31,792	1,037	1,419	143,016	144,435
O	-4,983	34,043	37,872	1,175	1,551	151,645	153,196
N	5,367	29,843	47,583	1,257	2,247	152,815	155,061
D	11,557	28,361	48,027R	1,462	2,218	151,952	154,170

Monthly Average Moyenne mensuelle	SELECTED SEASONALLY ADJUSTED SERIES: CHARTERED BANK ASSETS AND LIABILITIES (Millions of dollars) <i>QUELQUES STATISTIQUES BANCAIRES DÉSAISONNALISÉES : AVOIRS ET ENGAGEMENTS DES BANQUES À CHARTE (En millions de dollars)</i>										BFS Table C8 SBF Tableau C8
	Canadian dollar assets <i>Avoirs en dollars canadiens</i>							Canadian dollar deposits <i>Dépôts en dollars canadiens</i>			
	Total <sup>1</sup>	Less liquid assets <sup>1</sup> <i>Avoirs de seconde liquidité<sup>1</sup></i>	General loans <sup>1</sup> <i>Prêts généraux<sup>1</sup></i>	Total personal loans <i>Ensemble des prêts personnels</i>	Business loans <sup>1</sup> <i>Prêts aux entreprises<sup>1</sup></i>	Residential mortgages <sup>1</sup> <i>hypothécaires à l'habitation<sup>1</sup></i>	Bankers' acceptances <i>Acceptations bancaires</i>	Personal deposits <i>Dépôts des particuliers</i>	Non-personal demand and notice deposits <i>Dépôts à vue et à préavis autres que ceux des particuliers</i>		
	Total <sup>1</sup>							Total <i>Ensemble</i>	of which: Demand and notice deposits <i>Dont: Dépôts à vue et à préavis</i>	Term <sup>1</sup> <i>À terme fixe<sup>1</sup></i>	
	V37133	V37112	V37154	V37119	V37120	V37130	V37140	V41552791	V41552799	V37135	V41552800
2007 M	1,520,406	1,156,127	508,637	230,713	278,606	424,489	58,597	501,357	217,746	284,466	191,999
A	1,554,612	1,166,405	512,142	233,238	280,365	430,359	58,118	503,889	219,524	284,665	193,148
M	1,589,688	1,187,004	520,716	236,038	284,924	437,045	59,044	505,947	221,421	283,170	193,945
J	1,612,898	1,206,404	530,317	238,044	291,329	441,781	59,620	508,930	223,283	283,640	196,844
J	1,615,073	1,220,923	532,785	241,013	291,038	449,224	59,484	511,997	224,725	287,471	200,251
A	1,635,784	1,237,667	544,030	243,033	299,941	454,568	60,489	513,871	225,703	288,847	203,041
S	1,678,937	1,251,274	552,821	245,088	305,956	451,384	63,103	517,098	226,946	291,055	205,325
O	1,692,248	1,257,720	551,677	249,832	301,157	453,747	64,802	517,410	226,670	291,369	201,750
N	1,675,803	1,266,194	556,217	253,465	302,793	459,566	64,047	519,355	227,211	292,884	202,984
D	1,697,456	1,282,114	569,796	256,220	312,689	460,784	63,910	524,111	229,119	295,002	204,667
2008 J	1,667,703	1,273,690	567,440	258,615	309,573	459,590	66,726	529,233	231,516	297,070	206,862
F	1,711,061	1,276,423	571,654	262,033	312,616	463,057	68,536	534,731	233,730	300,803	207,058
M	1,747,983	1,284,481	576,679	263,872	313,678	464,238	67,837	541,019	239,052	302,906	208,526
A	1,726,034	1,281,544	572,636	267,225	307,202	466,860	66,231	545,085	240,724	304,509	210,641
M	1,753,108	1,285,937	572,023	270,140	302,114	472,159	66,161	551,676	244,512	305,532	213,137
J	1,750,890	1,296,940	579,619	272,301	306,200	472,514	66,323	556,065	246,621	307,193	214,369
J	1,740,591	1,286,860	575,098	276,303	297,887	479,725	66,142	557,530	247,266	310,425	214,619
A	1,733,370	1,295,606	572,329	279,298	291,785	487,486	65,937	561,313	248,776	313,329	219,269
S	1,762,469	1,302,628	585,295	282,462	300,746	486,144	65,651	564,670	249,037	316,723	224,327
O	1,747,894	1,280,556	600,717	286,758	313,108	474,788	65,841	575,165	252,700	323,404	228,306
N	1,779,369	1,251,282	598,643	287,828	310,877	455,879	67,023	586,174	256,928	330,290	230,832
D	1,850,697	1,256,627	612,795	292,272	319,577	452,467	70,557	595,598	259,239	336,139	234,287

(1) Unadjusted because it does not show stable seasonality / Ces données ne présentent pas de variations saisonnières stables, elles ne sont pas désaisonnalisées

FINANCIAL MARKET STATISTICS STATISTIQUES DU MARCHÉ FINANCIER															
Effective date (year, month, day) Date d'entrée en vigueur (année, mois, jour)	Bank Rate Taux officiel d'escompte	Operating band Fourchette opérationnelle		Target overnight rate Taux cible du financement à un jour	Wednesday Le mercredi	Chartered bank administered interest rates Taux d'intérêt administrés des banques à charte									
		Low Bas	High Haut			Prime business Taux de base des prêts aux entreprises	Conventional mortgage Prêts hypothécaires ordinaires		Non-chequable savings deposits Dépôts d'épargne non transférables par chèque	Daily interest savings (balances over \$100,000) Comptes d'épargne à intérêt quotidien (soldes supérieurs à 100 000 \$)	5-year personal fixed term Dépôts à 5 ans des particuliers	Guaranteed investment certificates Certificats de placement garantis			
							1 year À 1 an	5 year À 5 ans				1 year À 1 an	5 year À 5 ans		
	V39078	V39076	V39077	V39079		V121796	V121763	V121764	V121766	V121776	V121765	V121771	V121773		
2006 1 24	3.75	3.25	3.75	3.50	2008 O 29	4.00	6.35	7.20	0.10	0.25	2.95	1.78	3.08		
3 07	4.00	3.50	4.00	3.75	N 5	4.00	6.35	7.20	0.10	0.25	2.23	1.78	3.08		
4 25	4.25	3.75	4.25	4.00	12	4.00	6.35	7.20	0.10	0.25	2.83	1.78	3.08		
5 24	4.50	4.00	4.50	4.25	19	4.00	6.35	7.20	0.10	0.25	2.83	1.78	3.08		
					26	4.00	6.35	7.20	0.10	0.25	2.83	1.78	3.08		
					D 3	4.00	5.60	6.95	0.10	0.25	2.23	1.78	3.08		
2007 7 10	4.75	4.25	4.75	4.50	10	3.50	5.60	6.95	0.10	0.25	2.23	1.38	2.48		
					17	3.50	5.60	6.95	0.10	0.25	2.23	1.08	2.48		
12 04	4.50	4.00	4.50	4.25	24	3.50	5.60	6.75	0.05	0.25	2.23	1.08	2.48		
					31	3.50	5.60	6.75	0.05	0.25	2.23	1.08	2.48		
2008 1 22	4.25	3.75	4.25	4.00	2009 J 7	3.50	5.60	6.75	0.05	0.25	2.23	1.08	2.48		
3 04	3.75	3.25	3.75	3.50	14	3.50	5.60	6.75	0.05	0.25	2.23	1.08	2.48		
4 22	3.25	2.75	3.25	3.00	21	3.00	5.00	5.79	0.05	0.25	1.95	1.08	2.48		
					28	3.00	5.00	5.79	0.05	0.25	1.95	1.03	2.08		
10 08	2.75	2.25	2.75	2.50	F 4	3.00	5.00	5.79	0.05	0.25	1.95	1.03	2.08		
21	2.50	2.00	2.50	2.25											
12 09	1.75	1.25	1.75	1.50											
2009 1 20	1.25	0.75	1.25	1.00											

FINANCIAL MARKET STATISTICS STATISTIQUES DU MARCHÉ FINANCIER																continued suite
Wednesday and latest week Le mercredi et la dernière semaine	Treasury bills Bons du Trésor				Selected Government of Canada benchmark bond yields Quelques rendements d'obligations types du gouvernement canadien								Government of Canada marketable bonds, average yield Rendements moyens des obligations négociables du gouvernement canadien			
	1 month À 1 mois	3 month À 3 mois	6 month À 6 mois	1 year À 1 an	2 year À 2 ans	3 year À 3 ans	5 year À 5 ans	7 year À 7 ans	10 year À 10 ans	long-term À long terme	Real Return Bonds, long-term Obligations à long terme à rendement réel	1-3 year De 1 à 3 ans	3-5 year De 3 à 5 ans	5-10 year De 5 à 10 ans	Over 10 years De plus de 10 ans	
	V121777 V39063	V121778 V39065	V121779 V39066	V121780 V39067	V121786 V39051	V121787 V39052	V121788 V39053	V121789 V39054	V121790 V39055	V121791 V39056	V121808 V39057	V121755 V39059	V121756 V39060	V121757 V39061	V121758 V39062	
2008 O 29	1.85	1.98	1.98	2.05	2.07	2.38	2.80	3.27	3.74	4.27	2.49	2.16	2.73	3.43	4.31	
N 5	1.58	1.77	1.78	1.85	1.97	2.30	2.79	3.24	3.74	4.23	2.44	2.07	2.71	3.41	4.28	
12	1.60	1.81	1.80	1.83	1.84	2.17	2.69	3.12	3.65	4.23	2.49	1.95	2.60	3.30	4.28	
19	1.85	1.85	1.78	1.80	1.91	2.20	2.64	3.03	3.50	4.08	2.49	1.99	2.56	3.19	4.13	
26	1.83	1.70	1.62	1.61	1.73	2.00	2.48	2.87	3.36	3.94	2.68	1.79	2.39	3.03	4.00	
D 3	1.35	1.51	1.43	1.43	1.60	1.85	2.27	2.67	3.15	3.79	2.60	1.66	2.18	2.82	3.84	
10	1.15	1.22	1.23	1.30	1.53	1.76	2.20	2.58	3.09	3.75	2.45	1.57	2.12	2.75	3.78	
17	0.75	0.82	0.91	0.94	1.28	1.51	1.89	2.33	2.87	3.54	2.21	1.30	1.81	2.49	3.57	
24	0.61	0.87	0.89	0.89	1.20	1.43	1.82	2.26	2.80	3.49	2.11	1.22	1.74	2.42	3.53	
31	0.71	0.83	0.85	0.85	1.09	1.32	1.69	2.13	2.69	3.45	2.10	1.11	1.61	2.30	3.45	
2009 J 7	0.73	0.84	0.82	0.89	1.14	1.38	1.85	2.35	2.93	3.70	2.31	1.17	1.77	2.52	3.70	
14	0.65	0.70	0.71	0.71	0.92	1.15	1.52	1.97	2.55	3.43	1.95	0.96	1.43	2.13	3.43	
21	0.72	0.84	0.83	0.89	1.08	1.31	1.69	2.14	2.73	3.62	2.19	1.12	1.60	2.27	3.65	
28	0.67	0.83	0.87	0.98	1.37	1.61	2.03	2.42	2.97	3.72	2.26	1.39	1.96	2.55	3.74	
F 4	0.65	0.85	0.88	0.98	1.33	1.60	2.09	2.51	3.12	3.79	2.24	1.36	2.00	2.66	3.82	
2009 J 29	0.67	0.84	0.90	0.99	1.40	1.64	2.11	2.51	3.08	3.81	2.32	1.42	2.03	2.65	3.82	
30	0.68	0.86	0.92	1.03	1.41	1.67	2.11	2.49	3.06	3.77	2.27	1.44	2.02	2.63	3.80	
F 2	0.68	0.86	0.92	1.01	1.32	1.58	2.02	2.41	2.99	3.69	2.19	1.35	1.94	2.55	3.71	
3	0.65	0.84	0.87	0.98	1.33	1.59	2.08	2.48	3.07	3.75	2.22	1.35	1.99	2.63	3.78	
4	0.65	0.85	0.88	0.98	1.33	1.60	2.09	2.51	3.12	3.79	2.24	1.36	2.00	2.66	3.82	



FINANCIAL MARKET STATISTICS  
 STATISTIQUES DU MARCHÉ FINANCIER
continued  
suite

Wednesday and latest week <i>Le mercredi et la dernière semaine</i>	Bankers' acceptances <i>Acceptations bancaires</i>				Prime corporate paper rate <i>Taux du papier de premier choix des sociétés non financières</i>		Tuesday (effective date in brackets) <i>Le mardi (date d'entrée en vigueur entre parenthèses)</i>	Treasury bill auction <i>Adjudication de bons du Trésor</i>					Amount maturing <i>Montant arrivant à échéance</i>
	1 month <i>À 1 mois</i>		3 month <i>À 3 mois</i>		1 month <i>À 1 mois</i>	3 month <i>À 3 mois</i>		Average yields <i>Rendement moyen</i>			Amount auctioned <i>Montant adjudgé</i>		
	V121750 V39068	V121775 V39071	V121809 V39072	V121812 V39074	V121799	V121800		V121801	V121802	V121803	V121804	V121805	
2008 O 29	2.60	2.63	2.77	2.95	2008 O 28	2.215	2.214	2.244	8,600	3,200	3,200	10,800	
N 5	2.48	2.58	2.75	2.90	N 4								
12	2.41	2.45	2.65	2.79	11(12)	1.914	1.895	1.892	8,600	3,200	3,200	16,300	
19	2.33	2.34	2.60	2.75	18								
26	2.23	2.20	2.53	2.68	25	1.835	1.716	1.706	9,200	3,400	3,400	13,700	
D 3	1.92	1.85	2.48	2.52	D 2								
10	1.65	1.71	2.23	2.25	9	1.303	1.311	1.333	9,800	3,600	3,600	17,100	
17	1.59	1.53	2.30	2.34	16								
24	1.55	1.51	2.27	2.27	23	0.945	0.977	0.978	9,800	3,600	3,600	12,300	
31	1.50	1.41	2.24	2.22	30								
2009 J 7	1.40	1.27	2.14	2.12	2009 J 6	0.942	0.932	0.969	10,400	3,800	3,800	18,400	
14	1.04	0.92	1.60	1.60	13								
21	1.06	0.96	1.30	1.25	20	0.927	0.910	0.958	10,400	3,800	3,800	15,600	
28	1.03	1.02	1.35	1.30	27								
F 4	1.03	0.99	1.40	1.35	F 3	0.902	0.916	1.033	10,400	3,800	3,800	17,300	
2009 J 29	1.05	1.03	1.40	1.35	Effective 16 September 1997, the weekly issuance pattern of treasury bills was replaced by a 2-week cycle and the maturity of 3-month treasury bills was lengthened by 7 days. Since 19 March 1998 (after a transition phase of six months), the maturity pattern follows a 2-week cycle. <i>Le 16 septembre 1997, le calendrier hebdomadaire des adjudications de bons du Trésor du gouvernement du Canada a été remplacé par un cycle de deux semaines et l'échéance des bons du Trésor à trois mois à été prolongée de sept jours. Depuis le 19 mars 1998 (après une période de transition de six mois), le calendrier des échéances suit également un cycle de deux semaines.</i>								
30	1.03	1.04	1.42	1.37									
F 2	1.06	1.01	1.41	1.36									
3	1.05	1.10	1.41	1.36									
4	1.03	0.99	1.40	1.35									

 FINANCIAL MARKET STATISTICS  
 STATISTIQUES DU MARCHÉ FINANCIER
continued  
suite

Wednesday <i>Le mercredi</i>	Selected U.S. dollar interest rates <i>Quelques taux d'intérêt pratiqués aux États-Unis</i>						Forward premium or discount (-) U.S. dollars in Canada <i>Report ou déport (-) sur le dollar É.-U. au Canada</i>			
	Federal funds rate <i>Taux des fonds fédéraux</i>		Prime rate charged by banks <i>Taux de base des prêts bancaires</i>		Commercial paper (adjusted) <i>Papier commercial (taux corrigés)</i>		U.S. Treasuries constant maturity <i>Obligations du Trésor américain à échéance fixe</i>			
	1 month <i>À 1 mois</i>	3 month <i>À 3 mois</i>	1 month <i>À 1 mois</i>	3 month <i>À 3 mois</i>	1 month <i>À 1 mois</i>	3 month <i>À 3 mois</i>	5 year <i>À 5 ans</i>	10 year <i>À 10 ans</i>		
2008 O 29	0.82		4.00		1.27	1.98	2.77	3.93	-0.10	-0.63
N 5	0.24		4.00		0.84	1.84	2.50	3.73	0.94	0.35
12	0.28		4.00		0.76	1.42	2.37	3.75	1.18	0.36
19	0.36		4.00		0.44	1.29	2.08	3.38	0.78	0.16
26	0.56		4.00		0.41	1.24	2.01	2.99	0.40	-0.43
D 3	0.49		4.00		0.44	1.36	1.60	2.67	-0.29	-0.36
10	0.13		4.00		0.28	0.51	1.62	2.69	0.68	-0.03
17	0.15		3.25		0.05	NA	1.35	2.20	1.12	0.24
24	0.11		3.25		0.18	0.25	1.54	2.20	0.50	-0.03
31	0.10		3.25		0.12	0.10	1.55	2.25	0.60	0.03
2009 J 7	0.10		3.25		0.09	0.29	1.66	2.52	0.71	0.17
14	0.10		3.25		0.12	0.27	1.36	2.24	0.49	0.16
21	0.20		3.25		0.25	0.35	1.60	2.56	0.48	0.10
28	0.19		3.25		0.16	0.43	1.70	2.71	0.50	0.13
F 4									0.30	0.03

Month, week ending Mois ou semaine se terminant à la date indiquée	EXCHANGE RATES COURS DU CHANGE											BFS Table I1 SBF Tableau I1
	U.S. dollar Dollar É.-U.				Canadian dollar in U.S. funds Dollar canadien		Other currencies Autres monnaies				Canadian-dollar effective exchange rate, index (CERI) <sup>2</sup> Indice de taux de change effectif du dollar canadien (indice TCEC) <sup>2</sup> 1992 = 100	
	Canadian dollars per unit En dollars canadiens par unité				Canadian cents per unit En cents canadiens par unité		Average of noon spot rates Moyenne des cours du comptant à midi					
	Spot rates Cours du comptant				3-month forward spread Report ou déport (-) à 3 mois		Canadian dollars per unit En dollars canadiens par unité					
High Haut	Low Bas	Closing Clôture	Average noon Moyenne à midi	Closing Clôture	Average noon Moyenne à midi	Spot rates Cours du comptant	EMU <sup>1</sup> Euro (UEM) <sup>1</sup>	British pound sterling	Swiss franc Franc suisse	Japanese yen Yen japonais		
V37433	V37434	V37432	V37426				V121742	V37430	V37429	V37456	V41498903	
2008 O	1.2995	1.0585	1.2045	1.1848	-0.14	-0.31	0.8302	1.5688	1.9940	1.0357	0.011875	102.42
N	1.2952	1.1477	1.2370	1.2182	-0.18	0.02	0.8084	1.5529	1.8659	1.0221	0.012580	100.08
D	1.3008	1.1872	1.2180	1.2345	0.01	-0.04	0.8210	1.6635	1.8343	1.0815	0.013520	98.09
2009 J	1.2765	1.1761	1.2265	1.2263	0.03	0.04	0.8153	1.6230	1.7727	1.0883	0.013605	98.90
2009 J 7	1.2239	1.1761	1.1971	1.1924	0.05	0.03	0.8354	1.6303	1.7632	1.0864	0.012850	100.81
14	1.2494	1.1775	1.2483	1.2106	0.05	0.06	0.8011	1.6199	1.8005	1.0895	0.013476	99.95
21	1.2765	1.2353	1.2558	1.2607	0.03	0.04	0.7963	1.6463	1.8050	1.1132	0.014062	96.32
28	1.2741	1.2025	1.2152	1.2342	0.04	0.04	0.8229	1.6131	1.7253	1.0743	0.013854	98.44
F 4	1.2502	1.2138	1.2320	1.2312	0.01	0.02	0.8117	1.5872	1.7669	1.0657	0.013736	98.83

Latest week: / Dernière semaine :

2009 J 29	1.2247	1.2138	1.2233	1.2188	0.04	0.04	0.8175	1.5829	1.7380	1.0595	0.013580	99.74
30	1.2425	1.2244	1.2265	1.2364	0.03	0.04	0.8153	1.5830	1.7818	1.0643	0.013760	98.46
F 2	1.2467	1.2367	1.2436	1.2404	-0.01	0.00	0.8041	1.5885	1.7646	1.0655	0.013800	98.22
3	1.2502	1.2293	1.2301	1.2337	0.00	0.00	0.8129	1.6049	1.7753	1.0803	0.013840	98.55
4	1.2440	1.2226	1.2320	1.2266	0.01	0.01	0.8117	1.5769	1.7750	1.0591	0.013700	99.21

(1) The euro is the monetary unit of the European Economic and Monetary Union (EMU), which commenced on 1 January 1999. / L'euro est l'unité monétaire de l'Union économique et monétaire (UEM) européenne qui est entrée en vigueur le 1er janvier 1999.

(2) The Canadian-dollar effective exchange rate index (CERI) replaces the C-6 index as the Bank's new measure of the value of the Canadian dollar vis-à-vis the currencies of its most important trading partners. / L'indice de taux de change effectif du dollar canadien (indice TCEC) s'agit du nouvel indice que la Banque utilise pour mesurer la valeur du dollar canadien par rapport aux monnaies des principaux partenaires commerciaux du Canada. L'indice TCEC remplace l'indice C-6.

Month, week ending  
Mois ou semaine se terminant à la date indiquée

Overnight money market financing rate  
Taux des fonds à un jour

	V39050
2008 O	2.2544
N	2.2484
D	1.4982
2009 J	1.0018
2009 J 7	1.4959
14	1.4947
21	1.0007
28	0.9952
F 4	1.0002

Latest week: / Dernière semaine :

2009 J 29	0.9988
30	1.0018
F 2	1.0038
3	1.0049
4	1.0002

Monthly  
Average  
Moyenne  
mensuelle

SELECTED MONETARY AGGREGATES AND THEIR COMPONENTS (Millions of dollars)  
AGRÉGATS MONÉTAIRES ET LEURS COMPOSANTES (En millions de dollars)

BFS Table E1  
SBF Tableau E1

		M2 (gross) M2 (brut)											
		Currency outside banks Monnaie hors banques		Personal deposits Dépôts des particuliers			Non-personal demand and notice deposits Dépôts à vue et à préavis autres que ceux des particuliers			Adjustments to M2 (gross) Ajustements à M2 (brut)	M2 (gross) Total Total de M2 (brut)		
		Unadjusted Données non désaisonnalisées	Seasonally adjusted Données désaisonnalisées	Chequable Transférables par chèque	Non-chequable Non transférables par chèque	Fixed-term À terme fixe	Unadjusted Données non désaisonnalisées	Seasonally adjusted Données désaisonnalisées	Non-chequable Non transférables par chèque		Unadjusted Données non désaisonnalisées	Seasonally adjusted Données désaisonnalisées	
		V37173	V37148	V41552775	V41552802	V36818	V36823	V41552777	V41552803	V36828	V41552789	V41552786	V41552796
2007	M	46,870	47,665	126,468	129,288	89,696	284,466	177,163	182,570	9,205	-1,218	732,648	739,316
	A	47,418	47,925	130,702	130,466	89,876	284,665	181,356	183,843	9,295	-1,236	742,076	743,032
	M	47,909	48,081	131,860	131,108	90,361	283,170	182,561	185,068	9,148	-1,240	743,768	746,007
	J	48,315	48,223	134,316	132,755	90,996	283,640	189,205	187,684	9,282	-1,187	754,566	752,948
	J	48,658	48,291	134,686	133,241	90,910	287,471	192,584	190,704	9,328	-1,089	762,548	759,417
	A	48,919	48,530	133,959	133,724	91,336	288,847	192,780	192,719	9,673	-1,065	764,449	764,403
	S	49,038	48,714	134,620	134,934	91,387	291,055	195,512	195,289	9,829	-1,342	770,099	770,562
	O	48,911	48,644	132,754	133,952	91,382	291,369	193,349	192,321	9,353	-950	766,168	767,431
	N	48,619	48,512	133,959	134,615	91,990	292,884	194,882	192,908	10,142	-1,096	771,379	770,908
	D	49,491	48,800	137,574	135,982	93,075	295,002	202,594	194,824	10,378	-1,429	786,686	776,206
2008	J	48,550	48,663	137,144	137,264	94,720	297,070	196,701	196,577	10,716	-1,412	783,490	783,455
	F	48,333	48,985	137,103	137,764	96,712	300,803	192,853	196,619	10,472	-1,602	784,673	788,540
	M	48,365	49,161	137,468	140,523	99,856	302,906	191,798	197,594	10,694	-1,630	789,458	796,606
	A	48,671	49,174	140,230	139,987	101,713	304,509	196,611	199,412	11,222	-1,680	801,275	802,246
	M	49,535	49,703	147,430	146,567	98,001	305,532	198,711	201,454	11,789	-1,712	809,286	811,964
	J	50,047	49,959	149,681	147,917	99,146	307,193	204,286	202,696	11,792	-1,812	820,334	818,606
	J	50,398	50,034	149,801	148,194	98,425	310,425	205,539	203,411	10,979	-1,691	823,876	820,481
	A	50,771	50,378	149,784	149,578	98,505	313,329	207,117	207,005	11,609	-2,072	829,042	828,982
	S	50,858	50,533	149,463	149,783	98,567	316,723	212,408	212,099	11,998	-2,023	837,995	838,306
	O	51,561	51,294	151,031	152,454	98,773	323,404	217,521	216,327	11,884	-2,294	851,880	853,333
	N	52,488	52,384	154,517	155,271	100,880	330,290	220,406	218,198	12,799	-2,723	868,656	868,186
	D	53,388	52,694	158,303	156,409	102,815	336,139	230,116	221,280	13,715	-3,318	891,159	879,043

Monthly  
average or  
average of  
month-ends  
Moyenne  
mensuelle  
ou moyenne  
de fin  
de mois

SELECTED MONETARY AGGREGATES AND THEIR COMPONENTS (Millions of dollars)  
AGRÉGATS MONÉTAIRES ET LEURS COMPOSANTES (En millions de dollars)

continued  
suite

		M3 (gross) M3 (brut)					M3 (gross) Total Total de M3 (brut)	
		M2 (gross) Total Total de M2 (brut)		Non-personal term deposits Dépôts à terme autres que ceux des particuliers	Foreign currency deposit of residents Dépôts en monnaies étrangères des résidents	Adjustments to M3 (gross) Ajustements à M3 (brut)	Unadjusted Données non désaisonnalisées	Seasonally adjusted Données désaisonnalisées
		V41552786	V41552796	V36830	V36876	V37250	V41552785	V41552794
2007	M	732,648	739,316	249,495	107,685	-11,823	1,078,005	1,083,119
	A	742,076	743,032	245,809	109,312	-11,298	1,085,899	1,091,676
	M	743,768	746,007	251,186	114,187	-11,826	1,097,315	1,102,219
	J	754,566	752,948	250,038	117,622	-10,819	1,111,407	1,110,563
	J	762,548	759,417	250,257	117,864	-9,891	1,120,778	1,121,166
	A	764,449	764,403	272,875	117,680	-13,011	1,141,993	1,142,475
	S	770,099	770,562	294,885	113,698	-13,398	1,165,285	1,163,366
	O	766,168	767,431	302,110	111,962	-12,255	1,167,985	1,166,045
	N	771,379	770,908	305,186	122,367	-12,375	1,186,557	1,180,850
	D	786,686	776,206	303,929	122,763	-11,546	1,201,832	1,185,122
2008	J	783,490	783,455	298,769	128,298	-12,765	1,197,792	1,201,469
	F	784,673	788,540	297,500	128,045	-13,383	1,196,835	1,201,506
	M	789,458	796,606	305,740	132,978	-14,654	1,213,522	1,219,287
	A	801,275	802,246	300,953	130,780	-11,001	1,222,007	1,229,169
	M	809,286	811,964	311,317	132,819	-10,734	1,242,689	1,248,583
	J	820,334	818,606	316,326	140,710	-10,538	1,266,832	1,266,538
	J	823,876	820,481	313,282	140,895	-9,657	1,268,396	1,269,282
	A	829,042	828,982	313,711	143,810	-9,698	1,276,865	1,277,530
	S	837,995	838,306	316,308	143,016	-8,588	1,288,732	1,285,972
	O	851,880	853,333	306,256	151,645	-8,129	1,301,652	1,299,121
	N	868,656	868,186	296,717	152,815	-8,324	1,309,863	1,302,952
	D	891,159	879,043	282,755	151,952	-8,726	1,317,141	1,298,397

(1) Beginning December 2004, includes cooperative retail associations./Comprend les associations coopératives de détail depuis décembre 2004.

(2) Unadjusted because it does not show stable seasonality / Ces données ne présentant pas de variations saisonnières stables, elles ne sont pas désaisonnalisées

Monthly average or average of month-ends <i>Moyenne mensuelle ou moyenne de fin de mois</i>		SELECTED MONETARY AGGREGATES AND THEIR COMPONENTS (Millions of dollars) <i>AGRÉGATS MONÉTAIRES ET LEURS COMPOSANTES (En millions de dollars)</i>								continued <i>suite</i>											
		M2+ (gross) <i>M2+ (brut)</i>		Trust and mortgage loan companies <sup>4</sup> <i>Sociétés de fiducie ou de prêt hypothécaire<sup>4</sup></i>		Credit unions and caisses populaires <i>Caisses populaires et crédit unions</i>		Life insurance company individual annuities <i>Compagnies d'assurance vie (rentes individuelles)</i>		Personal deposits at government owned savings institutions <i>Dépôts des particuliers aux caisses d'épargne publiques</i>		Money market mutual funds <i>Fonds communs de placement du marché monétaire</i>		Adjustments to M2+ (gross) <i>Ajustements à M2+ (brut)</i>		M2+ (gross) Total <i>Total de M2+ (brut)</i>		Unadjusted <i>Données non désaisonnalisées</i>		Seasonally adjusted <i>Données désaisonnalisées</i>	
		Unadjusted <i>Données non désaisonnalisées</i>		Seasonally adjusted <sup>1</sup> <i>Données désaisonnalisées<sup>1</sup></i>																	
		V41552786	V37235	V37138	V37239	V37243	V37244	V37245	V37251	V41552788	V41552798										
2007	A	742,076	15,814	15,814	169,677	41,249	9,166	48,979	133	1,027,095	1,028,074										
	M	743,768	15,919	15,919	171,815	40,822	9,168	49,656	124	1,031,272	1,033,224										
	J	754,566	16,024	16,024	173,332	40,394	9,228	50,134	115	1,043,792	1,041,675										
	J	762,548	16,276	16,276	174,446	40,128	9,287	50,673	114	1,053,472	1,049,829										
	A	764,449	16,678	16,678	175,763	40,015	9,320	49,899	120	1,056,243	1,056,040										
	S	770,099	17,073	17,073	176,502	39,904	9,355	50,371	127	1,063,433	1,063,684										
	O	766,168	17,399	17,399	177,364	39,785	9,359	51,754	164	1,061,993	1,062,366										
	N	771,379	17,658	17,658	178,652	39,657	9,441	53,789	228	1,070,804	1,068,568										
	D	786,686	17,917	17,917	179,253	39,529	9,502	56,513	293	1,089,693	1,080,126										
	2008	J	783,490	18,268	18,268	179,590	39,427	9,517	61,514	358	1,092,163	1,093,565									
F		784,673	18,694	18,694	179,990	39,356	9,625	64,926	418	1,097,680	1,103,530										
M		789,458	19,120	19,120	180,842	39,284	9,730	67,757	477	1,106,668	1,114,248										
A		801,275	19,406	19,406	182,810	39,122	9,781	68,431	511	1,121,335	1,122,244										
M		809,286	19,541	19,541	184,915	38,867	9,829	70,047	514	1,132,999	1,135,095										
J		820,334	19,676	19,676	186,977	38,611	9,837	71,435	517	1,147,388	1,145,151										
J		823,876	19,841	19,841	188,664	38,271	9,837	72,950	532	1,153,970	1,149,949										
A		829,042	20,038	20,038	189,107	37,842	9,888	74,041	558	1,160,517	1,160,477										
S		837,995	20,232	20,232	189,612	37,420	9,935	71,732	584	1,167,511	1,167,897										
O		851,880	20,487E	20,487E	190,375 E	37,152 E	10,097	69,997	627E	1,180,614E	1,180,842E										
N	868,656	20,800E	20,800E	190,948 E	37,033 E	10,271	71,571	685E	1,199,963E	1,197,069E											
D	891,159			191,818 E		10,335E	73,481														

Monthly average or average of month-ends <i>Moyenne mensuelle ou moyenne de fin de mois</i>		SELECTED MONETARY AGGREGATES AND THEIR COMPONENTS (Millions of dollars) <i>AGRÉGATS MONÉTAIRES ET LEURS COMPOSANTES (En millions de dollars)</i>								continued <i>suite</i>											
		M2++ (gross) <i>M2++ (brut)</i>		Canada Savings Bonds and other retail instruments <i>Obligations d'épargne du Canada et autres titres de placement au détail</i>		Non-money market mutual funds <i>Fonds communs de placement autres que ceux du marché monétaire</i>		M2++ (gross) Total <i>Total de M2++ (brut)</i>		M1+ <sup>2</sup> (gross) <i>M1+<sup>2</sup> (brut)</i>		M1++ <sup>3</sup> (gross) <i>M1++<sup>3</sup> (brut)</i>		Unadjusted <i>Données non désaisonnalisées</i>		Seasonally adjusted <i>Données désaisonnalisées</i>		Unadjusted <i>Données non désaisonnalisées</i>		Seasonally adjusted <i>Données désaisonnalisées</i>	
		Unadjusted <i>Données non désaisonnalisées</i>		Seasonally adjusted <i>Données désaisonnalisées</i>		Unadjusted <i>Données non désaisonnalisées</i>		Seasonally adjusted <i>Données désaisonnalisées</i>		Unadjusted <i>Données non désaisonnalisées</i>		Seasonally adjusted <i>Données désaisonnalisées</i>		Unadjusted <i>Données non désaisonnalisées</i>		Seasonally adjusted <i>Données désaisonnalisées</i>		Unadjusted <i>Données non désaisonnalisées</i>		Seasonally adjusted <i>Données désaisonnalisées</i>	
		V41552788	V37255	V37147	V37256	V37149	V41552790	V41552801	V37258	V37151	V37259	V37152									
2007	M	1,031,272	15,171	15,258	487,575	483,890	1,534,017	1,532,372	407,962	408,210	526,909	527,278									
	J	1,043,792	15,105	15,121	490,775	488,722	1,549,672	1,545,517	417,581	412,892	537,901	532,979									
	J	1,053,472	15,011	14,961	493,961	493,631	1,562,444	1,558,421	421,486	417,550	542,162	538,110									
	A	1,056,243	14,935	14,815	493,822	496,796	1,565,000	1,567,650	421,355	421,073	542,983	542,542									
	S	1,063,433	14,896	14,677	495,624	501,076	1,573,952	1,579,438	424,433	424,580	546,529	547,163									
	O	1,061,993	14,844	14,530	497,433	505,631	1,574,270	1,582,527	420,702	420,294	542,489	543,150									
	N	1,070,804	14,599	14,330	497,871	507,390	1,583,273	1,590,288	423,467	421,841	546,605	546,104									
	D	1,089,693	13,033	13,221	518,682	517,679	1,621,407	1,611,026	435,240	425,647	559,660	550,475									
2008	J	1,092,163	13,141	13,304	515,179	514,164	1,620,483	1,621,032	428,000	429,333	554,478	555,414									
	F	1,097,680	13,277	13,437	518,992	513,832	1,629,949	1,630,799	423,765	429,689	552,200	557,635									
	M	1,106,668	13,171	13,337	520,596	513,126	1,640,435	1,640,711	423,395	434,095	555,413	565,040									
	A	1,121,335	13,038	13,157	521,189	515,344	1,655,562	1,650,746	432,460	435,067	567,343	569,131									
	M	1,132,999	13,161	13,239	522,597	518,455	1,668,757	1,666,790	443,727	443,922	575,844	576,447									
	J	1,147,388	13,125	13,140	524,372	522,137	1,684,885	1,680,427	452,835	447,665	586,430	581,238									
	J	1,153,970	13,098	13,056	524,197	523,851	1,691,266	1,686,855	455,291	451,101	587,504	583,098									
	A	1,160,517	13,070	12,964	524,511	527,841	1,698,098	1,701,282	456,756	456,565	589,584	589,128									
	S	1,167,511	13,054	12,858	523,870	529,907	1,704,434	1,710,663	462,055	462,299	595,232	595,842									
	O	1,180,614E	13,050	12,771	517,826	526,648	1,711,490E	1,720,260E	469,601E	469,141E	602,827E	603,609E									
N	1,199,963E	13,089	12,848	515,977	526,055	1,729,029E	1,735,973E	476,876E	475,084E	612,832E	612,295E										
D		12,225	12,404	518,395	517,146			490,994E	480,041E	629,495E	618,922E										

- (1) Unadjusted because it does not show stable seasonality / Ces données ne présentant pas de variations saisonnières stables, elles ne sont pas désaisonnalisées
- (2) M1+(gross) Currency outside banks plus personal and non-personal chequable deposits held at chartered banks plus all chequable deposits at trust and mortgage loan companies, credit unions and caisses populaires (excluding deposits of these institutions) plus continuity adjustments. / M1+(brut) Monnaie hors banques, plus les dépôts des particuliers et autres que ceux des particuliers transférables par chèque dans les banques et tous les dépôts transférables par chèque dans les sociétés de fiducie ou de prêt hypothécaire, les caisses populaires et les crédit unions (à l'exclusion des dépôts de ces institutions), auxquels s'ajoutent les corrections effectuées pour assurer la continuité des données.
- (3) M1++(gross) consists of M1+(gross) plus non-chequable notice deposits held at chartered banks, trust and mortgage loan companies, credit unions and caisses populaires less interbank non-chequable notice deposits plus continuity adjustments. / M1++(brut) se définit comme M1+(brut) auquel s'ajoutent les dépôts à préavis non transférables par chèque détenus auprès des banques, des sociétés de fiducie ou de prêt hypothécaire, des caisses populaires et des crédit unions, moins les dépôts interbancaires à préavis non transférables par chèque, plus les corrections faites pour assurer la continuité des données.
- (4) Beginning December 2004, includes cooperative retail associations. / Comprend les associations coopératives de détail depuis décembre 2004.

Monthly average or average of month-ends <i>Moyenne mensuelle ou moyenne de fin de mois</i>		CREDIT MEASURES (Millions of dollars) <i>MESURES DU CRÉDIT (En millions de dollars)</i>								BFS Table E2 <i>SBF Tableau E2</i>	
		Consumer credit <i>Crédit à la consommation</i>								Total consumer credit <i>Ensemble du crédit à la consommation</i>	
		Seasonally adjusted <i>Données désaisonnalisées</i>									
		Chartered banks <i>Banques à charte</i>	Trust and mortgage loan companies <sup>1,3</sup> <i>Sociétés de fiducie ou de prêt hypothécaire<sup>1,3</sup></i>	Credit unions and caisses populaires <i>Caisses populaires et credit unions</i>	Life insurance companies <sup>1</sup> <i>Compagnies d'assurance vie<sup>1</sup></i>	Pension funds <sup>1</sup> <i>Caisses de retraite<sup>1</sup></i>	Non-depository credit intermediaries and other institutions <i>Intermédiaires financiers autres que les institutions de dépôt et autres institutions</i>	NHA mortgage backed securities <sup>1</sup> <i>Titres hypothécaires garantis en vertu de la LNH<sup>1</sup></i>	Special-purpose corporations (securitization) <sup>1,2</sup> <i>Sociétés spécialisées (titrisation)<sup>1,2</sup></i>	Adjustments to consumer credit <sup>1</sup> <i>Ajustements au crédit à la consommation<sup>1</sup></i>	Unadjusted <i>Données non désaisonnalisées</i>
V122709	V122712	V122713	V122711	V800020	V122715	V122705	V122698	V122707			
2007	M	236,038	569	22,630	5,329	33,451	61,398	-	358,560	358,878	
	J	238,044	564	22,473	5,340	33,717	61,832	-	362,796	361,519	
	J	241,013	567	22,403	5,352	34,097	62,345	-	366,721	365,093	
	A	243,033	580	22,568	5,364	34,543	62,917	-	370,389	368,862	
	S	245,088	593	22,734	5,376	34,865	63,444	-	374,359	372,742	
	O	249,832	564	22,908	5,403	34,949	63,014	-	377,937	376,906	
	N	253,465	494	23,025	5,444	34,936	61,734	-	379,660	378,758	
	D	256,220	425	23,125	5,484	35,079	60,567	-	382,364	381,101	
2008	J	258,615	393	23,301	5,502	35,665	59,740	-	382,695	383,684	
	F	262,033	400	23,479	5,496	36,725	59,481	-	384,260	387,865	
	M	263,872	408	23,730	5,489	37,730	58,971	-	388,395	390,467	
	A	267,225	414	23,894	5,490	38,179	58,888	-	391,173	393,868	
	M	270,140	419	23,972	5,498	37,563	58,942	-	395,651	395,981	
	J	272,301	425	24,067	5,505	37,087	58,615	-	399,021	397,582	
	J	276,303	428	24,163	5,510	37,137	58,833	-	403,529	401,684	
	A	279,298	430	24,285	5,512	37,088	58,807	-	407,006	405,377	
	S	282,462	431	24,540	5,513	37,054	58,614	-	411,162	409,432	
	O	286,758	407 E	24,777 E	5,535 E	36,900 E	57,644 E	-	413,453 E	412,400 E	
	N	287,828	357 E	24,924 E	5,577 E	36,587 E	58,030 E	-	413,842 E	412,822 E	
	D	292,272		25,162 E			57,592 E	-			

Monthly average or average of month-ends <i>Moyenne mensuelle ou moyenne de fin de mois</i>		CREDIT MEASURES (Millions of dollars) <i>MESURES DU CRÉDIT (En millions de dollars)</i>								continued <i>suite</i>			
		Residential mortgage credit <i>Crédit hypothécaire à l'habitation</i>								Total residential mortgage credit <i>Ensemble du crédit hypothécaire à l'habitation</i>			
		Seasonally adjusted <i>Données désaisonnalisées</i>											
		Chartered banks <sup>1</sup> <i>Banques à charte<sup>1</sup></i>	Trust and mortgage loan companies <sup>1,3</sup> <i>Sociétés de fiducie ou de prêt hypothécaire<sup>1,3</sup></i>	Credit unions and caisses populaires <i>Caisses populaires et credit unions</i>	Life insurance companies <sup>1</sup> <i>Compagnies d'assurance vie<sup>1</sup></i>	Pension funds <sup>1</sup> <i>Caisses de retraite<sup>1</sup></i>	Non-depository credit intermediaries and other financial institutions <i>Intermédiaires financiers autres que les institutions de dépôt et autres institutions financières<sup>1</sup></i>	NHA mortgage backed securities <sup>1</sup> <i>Titres hypothécaires garantis en vertu de la LNH<sup>1</sup></i>	Special-purpose corporations (securitization) <sup>1,2</sup> <i>Sociétés spécialisées (titrisation)<sup>1,2</sup></i>	Adjustments to residential mortgage credit <sup>1</sup> <i>Ajustements au crédit hypothécaire à l'habitation<sup>1</sup></i>	Unadjusted <i>Données non désaisonnalisées</i>	Seasonally adjusted <i>Données désaisonnalisées</i>	Total household credit <i>Ensemble des crédits aux ménages</i>
V122748	V122749	V122752	V122750	V122743	V800024	V122744	V122755	V122736	V122746	V36408	V36415		
2007	M	437,045	8,318	101,185	14,813	13,137	31,750	125,064	25,019	755,772	760,246	1,114,332	1,119,124
	J	441,781	8,495	101,998	14,710	13,156	31,627	128,375	25,483	765,538	768,528	1,128,334	1,130,047
	J	449,224	8,628	102,791	14,649	13,225	31,570	131,915	25,733	777,969	777,107	1,144,690	1,142,201
	A	454,568	8,720	103,831	14,628	13,343	31,581	135,252	25,759	787,925	786,124	1,158,314	1,154,986
	S	451,384	8,811	104,771	14,607	13,459	31,580	146,101	25,463	796,447	793,545	1,170,806	1,166,287
	O	453,747	8,962	105,425	14,656	13,613	31,597	153,982	25,088	807,401	802,994	1,185,338	1,179,900
	N	459,566	9,170	105,915	14,772	13,803	31,651	154,457	24,762	814,592	809,899	1,194,252	1,188,657
	D	460,784	9,378	106,330	14,888	13,993	31,681	160,230	24,436	822,280	818,245	1,204,643	1,199,346
2008	J	459,590	9,491	107,092	14,995	14,153	31,685	167,402	24,109	828,738	827,747	1,211,433	1,211,431
	F	463,057	9,504	107,973	15,089	14,276	31,690	168,725	23,989	834,052	836,238	1,218,311	1,224,104
	M	464,238	9,516	108,527	15,182	14,398	31,689	173,312	23,907	840,121	845,263	1,228,516	1,235,730
	A	466,860	9,582	108,928	15,242	14,564	31,687	177,148	23,697	846,895	851,918	1,238,068	1,245,786
	M	472,159	9,703	109,413	15,266	14,772	31,698	179,738	23,531	855,679	860,782	1,251,330	1,256,764
	J	472,514	9,823	109,920	15,289	14,980	31,593	185,932	23,407	863,357	866,793	1,262,378	1,264,374
	J	479,725	9,916	110,526	15,305	15,151 E	31,421	188,568	23,083	873,939 E	872,945 E	1,277,467 E	1,274,628 E
	A	487,486	9,985	111,150	15,312	15,286 E	31,312	188,067	22,494	881,344 E	879,381 E	1,288,350 E	1,284,758 E
	S	486,144	10,053	111,666	15,319	15,419 E	31,101	195,420	21,754	887,153 E	883,880 E	1,298,314 E	1,293,312 E
	O	474,788	10,206 E	112,352 E	15,385 E	15,595 E	30,968 E	213,201	21,653 E	894,491 E	889,599 E	1,307,944 E	1,301,999 E
	N	455,879	10,444 E	112,824 E	15,507 E	15,813 E	31,020 E	235,121	22,088 E	899,224 E	894,055 E	1,313,067 E	1,306,877 E
	D	452,467		113,300 E				250,479	22,277 E				

- (1) Unadjusted because it does not show stable seasonality / *Ces données ne présentant pas de variations saisonnières stables, elles ne sont pas désaisonnalisées*  
(2) Excludes securitized loans that are consolidated on the banks' balance sheets as loans. / *Les données excluent les prêts titrisés qui sont consolidés en tant que prêts dans les bilans des banques.*  
(3) Beginning December 2004, includes cooperative retail associations. / *Comprend les associations coopératives de détail depuis décembre 2004.*

		CREDIT MEASURES (Millions of dollars) / MESURES DU CRÉDIT (En millions de dollars)										
		Short-term business credit / Crédits à court terme aux entreprises										
		Canadian dollar loans / Prêts en dollars canadiens										
		Business loans / Prêts aux entreprises			Chartered bank foreign currency loans to residents <sup>2</sup> / Prêts en monnaies étrangères des banques à charte aux résidents <sup>2</sup>	Special-purpose corporations (securitization) <sup>3</sup> / Sociétés spécialisées (titrisation) <sup>3</sup>	Bankers' acceptances / Acceptations bancaires		Commercial paper issued by non-financial corporations / Papier commercial des sociétés non financières		Adjustments to short-term business credit / Ajustements aux crédits à court terme aux entreprises	
		Unadjusted / Données non désaisonnalisées	Seasonally adjusted / Données désaisonnalisées	Non-depository intermediaries / Intermédiaires financiers autres que les institutions de dépôt			Other institutions / Autres institutions	Unadjusted / Données non désaisonnalisées	Seasonally adjusted / Données désaisonnalisées	Unadjusted / Données non désaisonnalisées		Seasonally adjusted / Données désaisonnalisées
		V122631	V122645	V800014	V122651	V122634	V122653	V122635	V122649	V122652	V4427861	V122638
2007	M	162,761	162,883	23,987	35,608	21,015	19,354	59,899	59,044	13,413	13,391	-878
	J	165,500	164,645	24,182	35,975	20,283	19,941	59,431	59,620	11,612	12,023	-1,090
	J	168,749	166,959	24,636	36,307	23,033	20,067	59,248	59,484	10,905	11,060	-1,508
	A	170,933	169,960	25,337	36,604	27,268	19,726	60,784	60,489	10,797	10,678	-1,428
	S	173,961	173,159	25,766	36,709	24,425	19,390	63,491	63,103	10,149	10,539	-1,344
	O	176,675	175,432	25,975	36,895	23,127	19,052	64,659	64,802	10,385	10,615	-1,256
	N	176,926	177,616	26,101	37,190	25,668	18,712	64,809	64,047	11,084	10,808	-1,249
	D	183,260	183,637	26,175	37,357	26,141	18,378	62,738	63,910	11,160	11,050	-1,388
2008	J	183,011	186,095	26,411	37,528	25,018	17,970	64,927	66,726	12,010	12,052	-1,141
	F	180,758	182,690	26,702	37,671	25,083	17,491	68,596	68,536	13,721	13,251	-1,118
	M	183,696	183,582	26,988	37,794	26,775	17,026	68,336	67,837	14,201	13,984	-1,053
	A	183,312	183,423	27,126	37,993	27,169	16,631	67,024	66,231	13,904	13,667	-1,011
	M	182,292	182,361	27,046	38,275	27,387	16,303	67,071	66,161	13,419	13,381	-1,194
	J	183,979	183,003	26,970	38,565	27,400	15,982	66,009	66,323	13,061	13,530	-1,217
	J	183,871	182,027	26,871	38,900	27,912	15,591	65,829	66,142	14,107	14,335	-1,098
	A	182,123	180,979	26,647	39,202	30,141	15,135	66,176	65,937	15,093	14,960	-1,158
	S	184,725	183,772	26,322	39,509	30,755	14,692	66,033	65,651	14,268	14,899	-1,082
	O	190,890	189,661	26,133 E	40,014 E	36,697	14,314 E	65,765	65,841	11,833	12,131	-1,176
	N	189,801	190,518	26,130 E	40,488 E	46,326	13,998 E	67,806	67,023	10,503	10,230	-1,008
	D	191,800R	192,198R			46,565R	13,689 E	69,317	70,557	10,640 E	10,509 E	-848 R

		CREDIT MEASURES (Millions of dollars) / MESURES DU CRÉDIT (En millions de dollars)										
		Short term business credit / Crédits à court terme aux entreprises										
		Total short-term business credit / Ensemble des crédits à court terme aux entreprises			Other business credit / Autres crédits aux entreprises				Leasing receivables / Créances résultant du crédit-bail			
		Unadjusted / Données non désaisonnalisées	Seasonally adjusted / Données désaisonnalisées	Chartered banks / Banques à charte	Trust and mortgage loan companies <sup>4</sup> / Sociétés de fiducie ou de prêt hypothécaire <sup>4</sup>	Credit unions and caisses populaires / Caisses populaires	Life insurance companies / Compagnies d'assurance vie	Non-depository credit intermediaries and other institutions / Intermédiaires financiers autres que les institutions de dépôt et autres institutions	Chartered banks / Banques à charte	Trust and mortgage loan companies <sup>4</sup> / Sociétés de fiducie ou de prêt hypothécaire <sup>4</sup>	Non-depository credit intermediaries / Intermédiaires financiers autres que les institutions de dépôt	
		V122639	V122646	V122656	V122657	V122658	V122659	V800015	V122661	V122632	V800016	
2007	M	335,157	334,129	20,347	1,678	17,494	28,219	3,471	6,922	58	12,015	
	J	335,834	335,392	20,422	1,669	17,698	28,082	3,550	7,002	61	12,289	
	J	341,437	338,498	20,460	1,717	17,924	28,033	3,608	7,120	62	12,504	
	A	350,022	348,124	20,358	1,823	18,141	28,070	3,647	7,180	61	12,663	
	S	352,548	353,659	20,593	1,928	18,330	28,105	3,685	7,095	60	12,820	
	O	355,512	356,402	20,737	2,004	18,485	28,263	3,718	7,164	62	12,904	
	N	359,242	360,231	21,249	2,052	18,641	28,537	3,747	7,224	65	12,917	
	D	363,821	365,163	21,637	2,101	18,828	28,812	3,775	7,288	69	12,930	
2008	J	365,732	370,213	21,936	2,167	19,037	28,987	3,750	7,370	71	13,028	
	F	368,905	369,667	22,175	2,245	19,260	29,058	3,676	7,303	71	13,203	
	M	373,763	371,913	22,347	2,324	19,427	29,129	3,601	7,307	71	13,378	
	A	372,148	370,825	22,484	2,393	19,542	29,174	3,540	7,316	71	13,596	
	M	370,599	369,390	22,726	2,448	19,673	29,193	3,495	7,309	70	13,855	
	J	370,750	370,380	22,995	2,504	19,803	29,211	3,450	7,355	69	14,114	
	J	371,982	368,960	23,281	2,533	19,989	29,234	3,406	7,377	69	14,320	
	A	373,358	371,434	23,728	2,536	20,186	29,261	3,363	7,556	70	14,478	
	S	375,222	376,470	24,104	2,539	20,376	29,289	3,321	7,582	70	14,633	
	O	384,470 E	385,526 E	24,441	2,572E	20,599 E	29,447 E	3,313 E	7,667	72E	14,717E	
	N	394,043 E	395,117 E	24,741	2,634E	20,773 E	29,733 E	3,339 E	7,541	76E	14,732E	
	D	398,035E,R	399,418E,R	24,774					7,810			

(1) Excludes reverse repos and loans to non-residents. / Ne comprend pas les prises en pension ni les prêts à des non-résidents.

(2) Excludes reverse repos. / Ne comprend pas les prises en pension.

(3) Excludes securitized loans that are consolidated on the banks' balance sheets as loans. / Les données excluent les prêts titrisés qui sont consolidés en tant que prêts dans les bilans des banques.

(4) Beginning December 2004, includes cooperative retail associations. / Comprend les associations coopératives de détail depuis décembre 2004.

Monthly average or average of month-ends <i>Moyenne mensuelle ou moyenne de fin de mois</i>	CREDIT MEASURES (Millions of dollars) <i>MESURES DU CRÉDIT (En millions de dollars)</i>						continued <i>suite</i>
	Other business credit <i>Autres crédits aux entreprises</i>						
	Special-purpose corporations (securitization) <sup>1</sup> <i>Sociétés spécialisées (titrisation)<sup>1</sup></i>	Bonds and debentures <i>Obligations et débentures</i>	Equity and warrants <i>Actions et bons de souscription</i>	Trust Units <i>Parts de fiducie</i>	Adjustments to other business credit <i>Ajustements aux autres crédits aux entreprises</i>	Total other business credit <i>Ensemble des autres crédits aux entreprises</i>	
	V122655	V122640	V122642	V20638380	V122650	V36412	
2007	J	35,707	264,803	306,741 R	88,054	-	786,078 R
	J	36,277	263,900	307,925 R	87,947	-	787,477 R
	A	36,471	263,760	309,017 R	86,992	-	788,182 R
	S	36,714	264,007	309,969 R	86,022	-	789,328 R
	O	36,536	264,840	310,741 R	85,548	-	791,001 R
	N	35,917	264,862	313,697 R	84,907	-	793,815 R
	D	35,308	264,660	318,264 R	84,125	-	797,797 R
2008	J	34,882	266,356 R	318,752 R	82,203	-	798,540 R
	F	34,635	266,787	317,824 R	80,450	-	796,686 R
	M	34,389	266,101	319,740 R	80,188 R	-	798,002 R
	A	34,044	267,789	321,068 R	80,087 R	-	801,103 R
	M	33,601	272,734 R	322,554 R	79,852 R	-	807,509 R
	J	33,163	276,702 R	326,404 R	78,149 R	-	813,920 R
	J	32,722	277,121 R	329,625 R	76,892 R	-	816,570 R
	A	32,277	279,117 R	330,094 R	76,946 R	-	819,613 R
	S	31,839	281,294 R	329,455 R	76,815 R	-	821,316 R
	O	31,480E	280,903 R	329,335 R	76,357 R	-	820,902E,R
	N	31,199E	280,088 R	329,335 R	75,258 R	-	819,451E,R
	D	30,920E	279,312 R	330,651 R	73,595 R	-	818,952E,R
2009	J		280,239	332,343	72,483		

Monthly average or average of month-ends <i>Moyenne mensuelle ou moyenne de fin de mois</i>	CREDIT MEASURES (Millions of dollars) <i>MESURES DU CRÉDIT (En millions de dollars)</i>				continued <i>suite</i>
	Total business credit <i>Ensemble des crédits aux entreprises</i>		Total household and business credit <i>Ensemble des crédits aux ménages et aux entreprises</i>		
	Unadjusted <i>Données non désaisonnalisées</i>	Seasonally adjusted <i>Données désaisonnalisées</i>	Unadjusted <i>Données non désaisonnalisées</i>	Seasonally adjusted <i>Données désaisonnalisées</i>	
	V122643	V122647	V122644	V122648	
2007	J	1,121,912 R	1,119,313 R	2,250,246 R	2,249,360 R
	J	1,128,915 R	1,124,215 R	2,273,605 R	2,266,416 R
	A	1,138,203 R	1,134,532 R	2,296,518 R	2,289,518 R
	S	1,141,876 R	1,141,887 R	2,312,681 R	2,308,174 R
	O	1,146,514 R	1,147,523 R	2,331,852 R	2,327,423 R
	N	1,153,056 R	1,155,673 R	2,347,309 R	2,344,329 R
	D	1,161,617 R	1,162,965 R	2,366,261 R	2,362,311 R
2008	J	1,164,272 R	1,169,498 R	2,375,705 R	2,380,929 R
	F	1,165,591 R	1,169,012 R	2,383,902 R	2,393,115 R
	M	1,171,765 R	1,171,645 R	2,400,280 R	2,407,375 R
	A	1,173,251 R	1,172,122 R	2,411,319 R	2,417,908 R
	M	1,178,108 R	1,176,865 R	2,429,438 R	2,433,629 R
	J	1,184,670 R	1,181,969 R	2,447,048 R	2,446,344 R
	J	1,188,552 R	1,183,618 R	2,466,020E,R	2,458,246E,R
	A	1,192,971 R	1,189,028 R	2,481,321E,R	2,473,786E,R
	S	1,196,538 R	1,196,503 R	2,494,853E,R	2,489,815E,R
	O	1,205,373E,R	1,206,664E,R	2,513,316E,R	2,508,663E,R
	N	1,213,493E,R	1,216,367E,R	2,526,560E,R	2,523,245E,R
	D	1,216,987E,R	1,218,427E,R		
2009	J				

(1) Excludes securitized loans that are consolidated on the banks' balance sheets as loans. / *Les données excluent les prêts titrisés qui sont consolidés en tant que prêts dans les bilans des banques.*

End of period En fin de période		GOVERNMENT OF CANADA SECURITIES OUTSTANDING (Par Value) ENCOURS DES TITRES DU GOUVERNEMENT CANADIEN (Valeur nominale)							BFS Table G4 SBF Tableau G4			
		Millions of Canadian dollars En millions de dollars canadiens										
		Treasury bills Bons du Trésor	Other direct and guaranteed securities <sup>1</sup> Autres titres émis ou garantis <sup>1</sup>	Canada Savings Bonds and other retail instruments Obligations d'épargne du Canada et autres titres de placements au détail	Total Total	Held by Détenteurs Bank of Canada Banque du Canada		Government of Canada accounts <sup>2</sup> Comptes du gouvernement canadien <sup>2</sup>				
						Treasury bills Bons du Trésor	Bonds Obligations	Total Total	Treasury bills Bons du Trésor	Bonds Obligations	Short-term instruments Titres à court terme	Total Total
		V37331		V37295	V37289	V37370	V37371	V37369	V37382	V37383	V37347	V37363
2008	O	152,700	259,183	13,029	424,912	12,614	39,090	51,704	-	786	-	786
	N	170,700	264,568	12,281	447,549	11,998	44,831	56,828	-	754	-	754
	D	176,800	261,916	12,475	451,191	11,775	45,185	56,960	-	753	-	753
2009	J	186,800	270,992	12,623	470,415	12,214	49,688	61,902	-	753	-	753
2009	J	7	176,800	261,818	12,513	451,131	11,825	51,596	-	753	-	753
	14	176,400	261,677	12,635	450,713	12,840	50,481	63,321	-	753	-	753
	21	180,400	266,672	12,610	459,682	13,439	54,084	67,523	-	753	-	753
	28	182,800	271,006	12,610	466,416	12,214	49,688	61,902	-	753	-	753
	F	4	186,800	271,012	12,651	470,463	12,914	57,954	-	753	-	753

Changes from the date indicated: / Variations par rapport à la date indiquée :

2008	F	6	76,300	16,655	-614	92,342	-7,336	28,847	21,511	-	-520	-	-520
2009	J	28	4,000	6	41	4,047	700	8,266	8,966	-	-	-	-

End of period En fin de période		GOVERNMENT OF CANADA SECURITIES OUTSTANDING (Par Value) ENCOURS DES TITRES DU GOUVERNEMENT CANADIEN (Valeur nominale)				Average of Wednesdays and Wednesday Moyenne mensuelle des mercredis ou données du mercredi	GOVERNMENT OF CANADA CANADIAN DOLLAR DEPOSITS DÉPÔTS EN DOLLARS CANADIENS DU GOUVERNEMENT CANADIEN				
		Millions of Canadian dollars En millions de dollars canadiens					Millions of dollars En millions de dollars				
		Held by Détenteurs General Public Public					Held at Détenteurs Bank of Canada Banque du Canada				
		Treasury bills Bons du Trésor	Marketable bonds and notes Obligations et billets négociables	Canada Savings Bonds and other retail instruments Obligations d'épargne du Canada et autres titres de placement au détail	Total Total		Auction Participants Participants aux adjudications		Total Total		
		V37377	V37378	V37295	V37375		V36642 V36628	V37343			
2008	O	140,087	219,307	13,029	372,422	2008	O	8,059	7,695	15,754	
	N	158,703	218,983	12,281	389,966		N	19,172	11,825	30,997	
	D	165,025	215,977	12,475	393,477		D	24,551	9,228	33,780	
2009	J	174,586	220,551	12,623	407,760	2009	J	24,178	15,560	39,739	
2009	J	7	164,975	209,469	12,513	386,957	2009	J	7	16,868	41,118
	14	163,560	210,443	12,635	386,638		14	24,217	16,005	40,222	
	21	166,961	211,835	12,610	391,406		21	25,458	10,945	36,403	
	28	170,586	220,565	12,610	403,761		28	22,789	18,423	41,212	
	F	4	173,886	212,306	12,651	398,843	F	4	26,440	15,285	41,725

Changes from the date indicated: / Variations par rapport à la date indiquée :

2008	F	6	83,636	-11,672	-614	71,350	2008	F	6	24,929	8,036	32,965
2009	J	28	3,300	-8,260	41	-4,918	2009	J	28	3,651	-3,138	513

(1) Includes securities denominated in foreign currency (excluding U.S. -pay "Canada Bills").

Comprend les titres libellés en monnaies étrangères (à l'exclusion des « bons du Canada » en dollars É.-U.).

(2) Includes Government of Canada Accounts held at the Bank of Canada, plus non-market bonds held by the Canada Pension Plan.

Comprend les comptes du gouvernement canadien à la Banque du Canada et les titres non négociables détenus par le Régime de pensions du Canada.



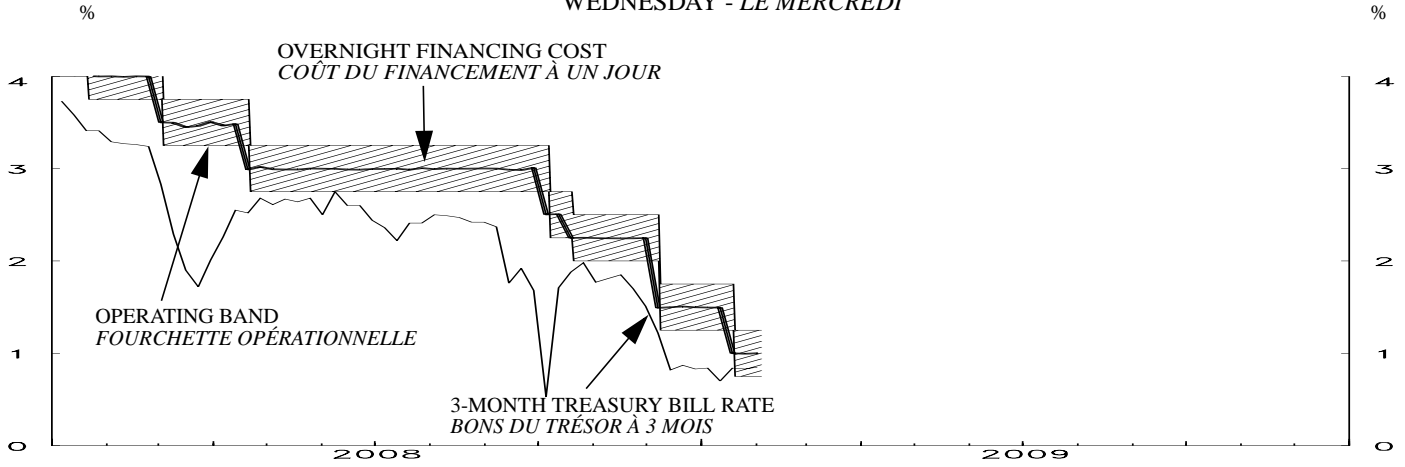
Month Mois	NET NEW SECURITIES ISSUES PLACED IN CANADA AND ABROAD (Millions of Canadian dollars, par value) <i>ÉMISSIONS NETTES DE TITRES PLACÉS AU CANADA ET À L'ÉTRANGER (En millions de dollars canadiens, valeur nominale)</i>													BFS Table F4 SBF Tableau F4	
	Government of Canada Obligations du gouvernement canadien	Provincial bonds Obligations des provinces	Municipal bonds Obligations des municipalités	Corporations Sociétés			Other institutions and foreign borrowers Autres institutions et emprunteurs étrangers	Term Securitizations Titrations à terme	Total	Treasury bills and other short-term instruments Bons du Trésor et autres titres à court terme				Total net new issues Ensemble des émissions nettes	
				Bonds Obligations	Preferred and common stocks Actions privilégiées ou ordinaires	Trust Units Parts de fiducie		NHA mortgage-backed securities Titres hypothécaires garantis en vertu de la LHN	Other asset-backed securities Autres titres adossés à des créances		Government of Canada treasury bills, U.S.-pay Canada bills and other short-term instruments Bons du Trésor canadien, bons du Canada en dollars É.-U. et autres titres à court terme	Provincial governments and their enterprises and municipal governments Provinces entreprises provinciales et municipalités	Total commercial paper Ensemble du papier commercial	Canadian dollar bankers' acceptances Acceptations bancaires en dollars canadiens	
	V122305(Q)	V122308(Q)	V122311(Q)	V122314(Q)	V122335(Q)	V20647412(Q)	V122323(Q)	V760338(Q)	V760339(Q)	V122328(Q)	V122343(Q)	V122344(Q)	V122339(Q)	V122342(Q)	V122327(Q)
2007	M	2,988	-264	334	6,848	4,119	-705	5,240	-1,249	94	17,405	-3,391	1,279	-139	
	J	-8,496	-1,027 R	-194	4,332	1,118	580	2,895	7,872	2,360	9,440 R	5,921	-1,007	-2,256	23,911 R
	J	408	513	220	-1,738	859	-784	1,950	-792	-268	368	-4,096	3,686	1,367	
	A	3,734	2,212	-182	1,606	620	-1,127	300	7,465	-531	14,097	1,612	-30,057	3,791	
	S	-4,778	-596	80	4,009	733	-813	521	14,235	-650	12,741	-5,694	5,074	37	-1,286
	O	-331	-1,367	340	3,370	816	-134	1,399	1,526	-311	5,308	1,366	-3,314	3,336	
	N	854	914	266	4,427	5,241	-1,149	920	-575	-1,748	9,150	4,250	-2,391	-3,522	
	D	-6,582	4,081	285	-4,052	3,583	-415	-156	12,121	1,196	10,061	-816	1,704	-5,881	17,407
2008	J	12	-361	-67	7,315	688	-3,428	285	2,222	-438	6,228	-1,440	-1,384	5,382	
	F	3,836	2,424	32	1,373	1,138	-80R	50	424	-836	8,361R	-3,329	857	1,727	
	M	-738	-3,099	-521	4,875	3,265 R	-445R	-310	8,750	-1,243	10,534R	5,540	-4,940	-2,232	21,930 R
	A	517	1,710	376	6,117	1,014 R	243R	-502	-1,079	1,664	10,060R	6,395	-2,541	273	
	M	4,538	2,603	-180	12,177R	3,038 R	-708R	-	6,259	-2,360	25,367R	4,812	-11,535	924	
	J	-7,010	-5,004	279	1,405	6,249 R	-2,695R	350	6,129	1,677	1,380R	3,161	2,651	-618	36,371 R
	J	-2,265	43	354	1,579	2,243 R	181R	-474	-857	-201	603R	3,217	-695	2,055	
	A	4,647	-158	31	3,163	-803 R	-73R	-21	-144	-291	6,351R	-1,842	-2,418	-372	
	S	-7,542	2,096	-245	3,650	1,883 R	-180R	362	14,850	-171	14,703R	2,892	6,127	-5,439	22,501 R
	O	7,580	-6,425	-53	-1,294R	168 R	-729R	-700	20,713	-1,272	17,988R	20,444	-4,454	1,291	
	N	4,649	4,334	505	-4,571	527 R	-1,469R	-	23,127	-569	26,533R	20,059	-3,055	4,092	
	D	-2,606	338	-680	-4,459R	11,142 R	-1,859R	-140	7,590	-	6,150				
2009	J	9,339	-528		354	4,137	-364	-250			10,901				

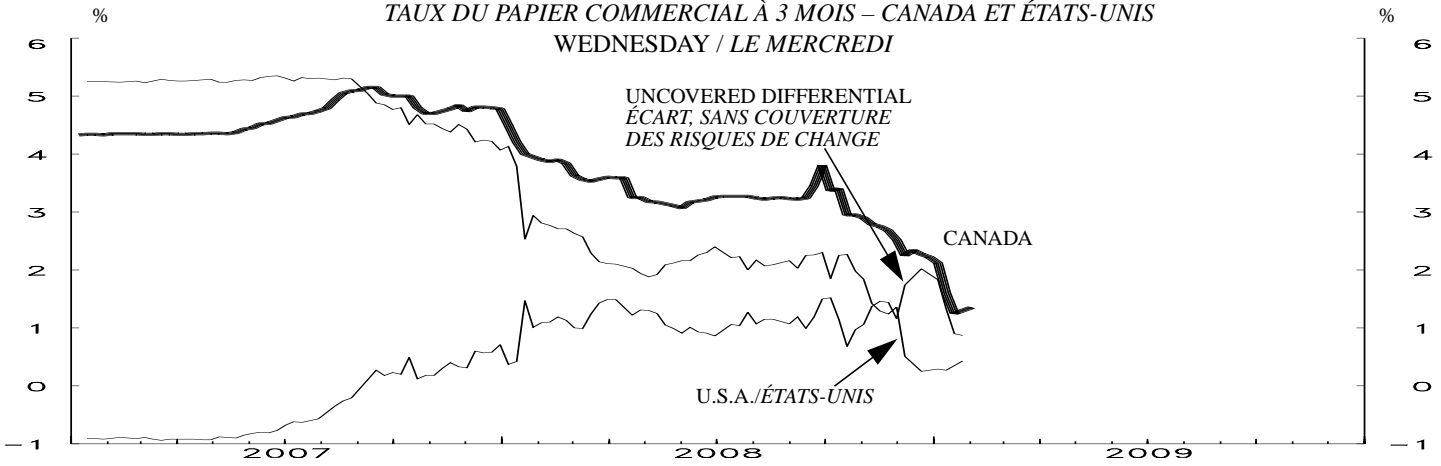
End of period En fin de période	CORPORATE SHORT-TERM PAPER OUTSTANDING <i>ENCOURS DES EFFETS À COURT TERME DES SOCIÉTÉS</i>										BFS Table F2 SBF Tableau F2
	Millions of Canadian dollars <i>En millions de dollars canadiens</i>										
	Commercial Paper <i>Papier commercial</i>			Canadian dollar bankers' acceptances <i>Acceptations bancaires en dollars canadiens</i>		Total corporate short-term paper <i>Papier à court terme émis par les sociétés</i>	Treasury bills and other short-term paper <i>Bons du Trésor et autres effets à court terme</i>		Total treasury bills and other short-term paper <i>Ensemble des bons du Trésor et autres effets à court terme</i>	Commercial paper issued by foreign corporations <i>Papier commercial des sociétés étrangères</i>	
	Total	Of which: Paper issued by non financial corporations <i>Dont : Papier des sociétés non financières</i>	Of which: Securitizations <sup>1</sup> <i>Dont : Titrisation<sup>1</sup></i>	Of which: U.S. dollars <i>Dont : Dollars É.-U.</i>			Provincial governments and their enterprises <i>Provinces et entreprises provinciales</i>	Municipal governments <i>Municipalités</i>			
	V122246	V122253	V122254	V122255	V122243	V122241	V122256	V122257	V122258	V122259	
2007	M	166,511	11,817	111,598	12,702	55,095	221,606	16,088	161	237,855	17,124
	A	169,272	14,260	113,091	12,747	58,712	227,984	15,267			17,307
	M	170,551	12,565	114,650	12,442	58,573	229,124	16,381			16,826
	J	168,295	10,658	114,757	11,221	56,368	224,663	15,102	140	239,905	17,763
	J	171,981	11,152	114,956	11,509	57,735	229,716	14,866			17,775
	A	141,924	10,442	86,295	10,476	61,526	203,450	17,172			10,063
	S	137,713	9,856	84,075	10,397	61,563	199,276	20,172	145	219,592	5,949
	O	134,399	10,914	80,093	9,951	64,899	199,298	23,584			5,255
	N	132,008	11,254	77,648	10,609	61,377	193,385	19,629			4,735
	D	126,127	11,066	75,714	8,991	59,531	185,658	21,920	100	207,679	4,073
2008	J	124,743	12,953	73,837	9,094	64,913	189,656	21,166			5,502
	F	125,600	14,489	72,799	8,797	66,640	192,240	21,455			4,890
	M	123,368	13,912	71,493	8,794	63,266	186,634	16,944	137	203,715	4,468
	A	120,827	13,896	70,374	8,354	63,539	184,366	20,441			4,344
	M	109,292	12,941	65,662	8,273	64,463	173,755	18,454			4,123
	J	108,674	13,181	64,197	7,835	60,504	169,178	19,597	134	188,909	3,663
	J	107,979	15,033	61,522	9,002	62,559	170,538	21,470			3,392
	A	105,561	15,152	58,006	9,256	62,187	167,748	23,283			3,354
	S	100,122	13,384	57,372	8,643	59,507	159,629	25,736	123	185,488	2,453
	O	95,668	10,282	55,725	7,971	60,798	156,466	34,451			871
	N	92,613	10,723	53,821	6,985	64,890	157,503	36,446			359
	D		10,557E					35,910			64E

(1) Beginning August 2007, excludes outstandings of approximately \$32.5 billion related to affected trusts under the Montréal Proposal. / À partir d'août 2007, exclut les encours d'environ 32,5 milliards de dollars liés aux fiducies visées par la Proposition de Montréal.

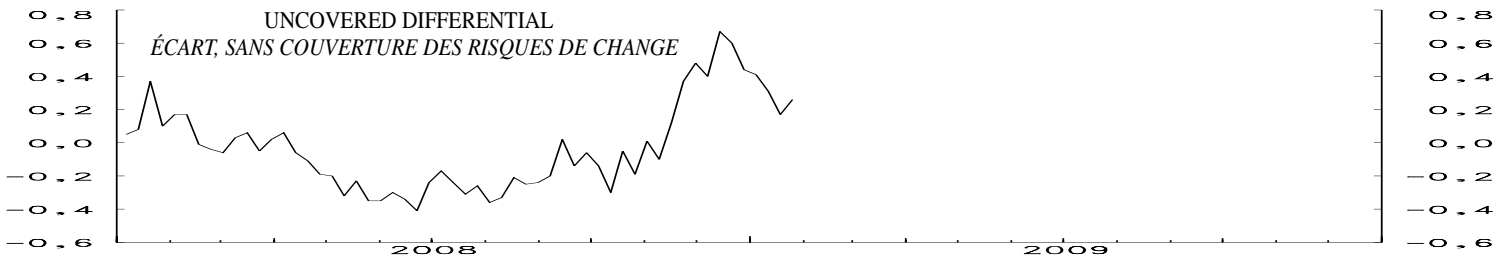
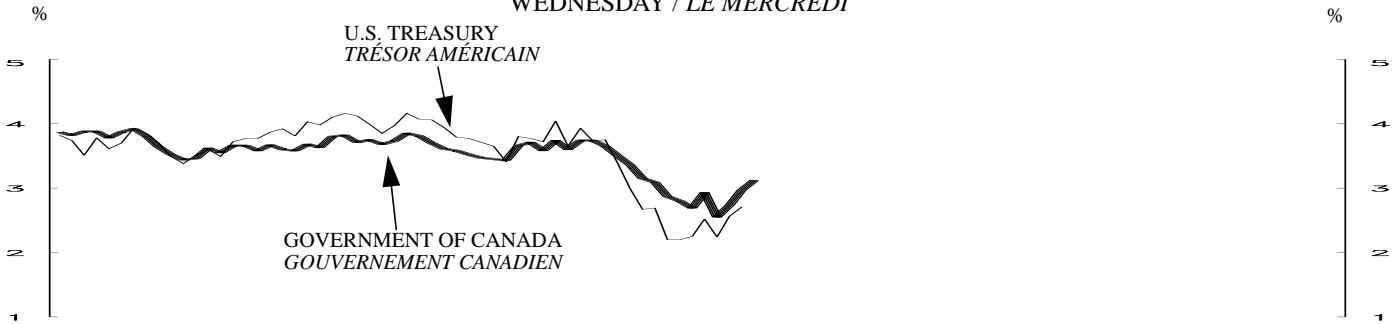
3-MONTH TREASURY BILL RATE AND OVERNIGHT FINANCING COST  
 TAUX DES BONS DU TRÉSOR À 3 MOIS ET COÛT DU FINANCEMENT À UN JOUR  
 WEDNESDAY - LE MERCREDI



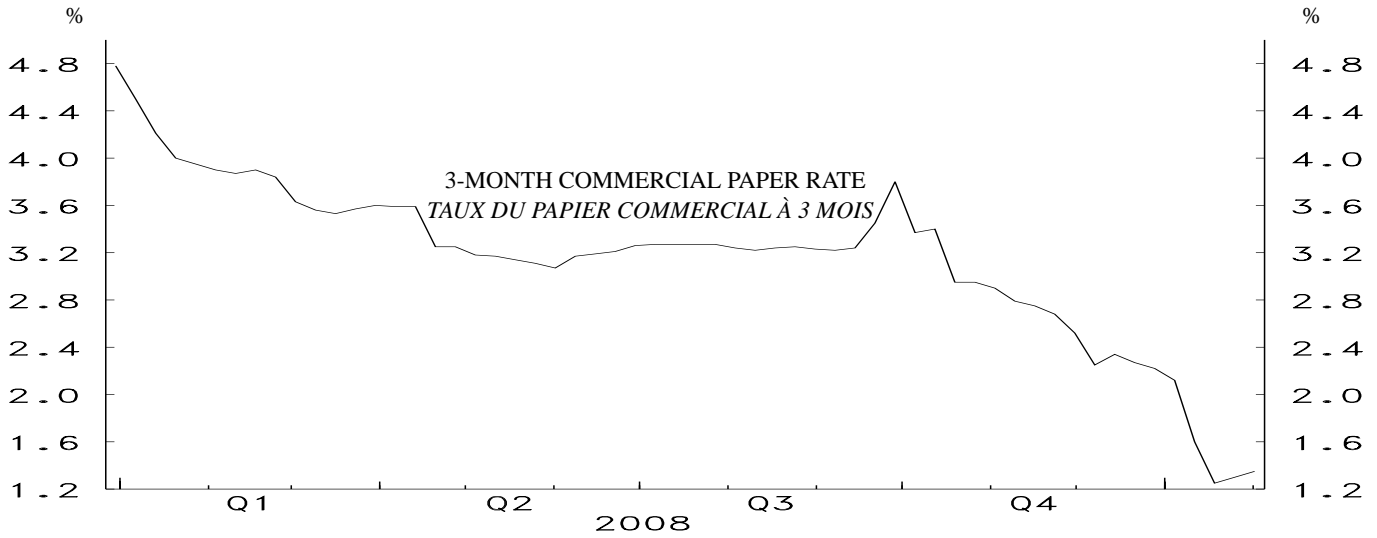
CANADA- U.S. 3-MONTH COMMERCIAL PAPER RATE  
 TAUX DU PAPIER COMMERCIAL À 3 MOIS – CANADA ET ÉTATS-UNIS  
 WEDNESDAY / LE MERCREDI



CANADA- U.S. GOVERNMENT 10 YEAR BOND YIELDS  
 OBLIGATIONS À 10 ANS DES GOUVERNEMENTS CANADIEN ET AMÉRICAIN  
 WEDNESDAY / LE MERCREDI

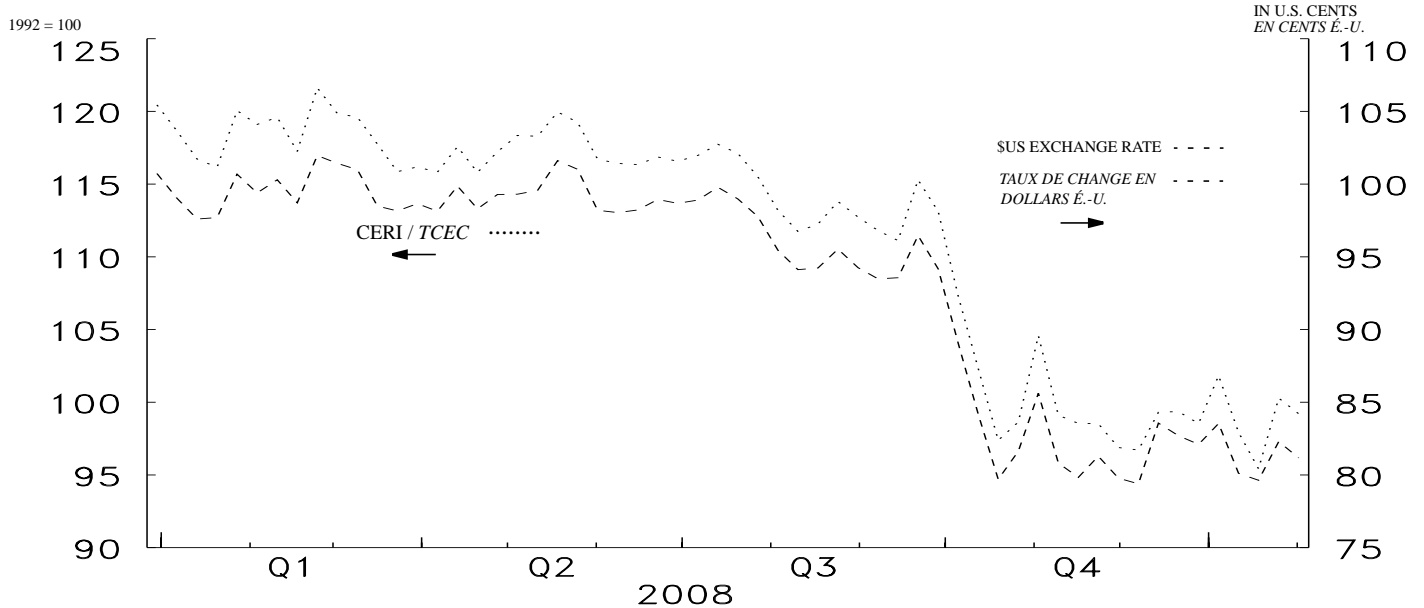


MONETARY CONDITIONS INDICATORS / INDICATEURS DES CONDITIONS MONÉTAIRES  
WEDNESDAY / LE MERCREDI



CERI EXCHANGE RATE INDEX AND \$U.S. EXCHANGE RATE

TAUX DE CHANGE DU DOLLAR CANADIEN PAR RAPPORT AUX MONNAIES COMPOSANT L' INDICE TCEC ET AU DOLLAR É.-U.

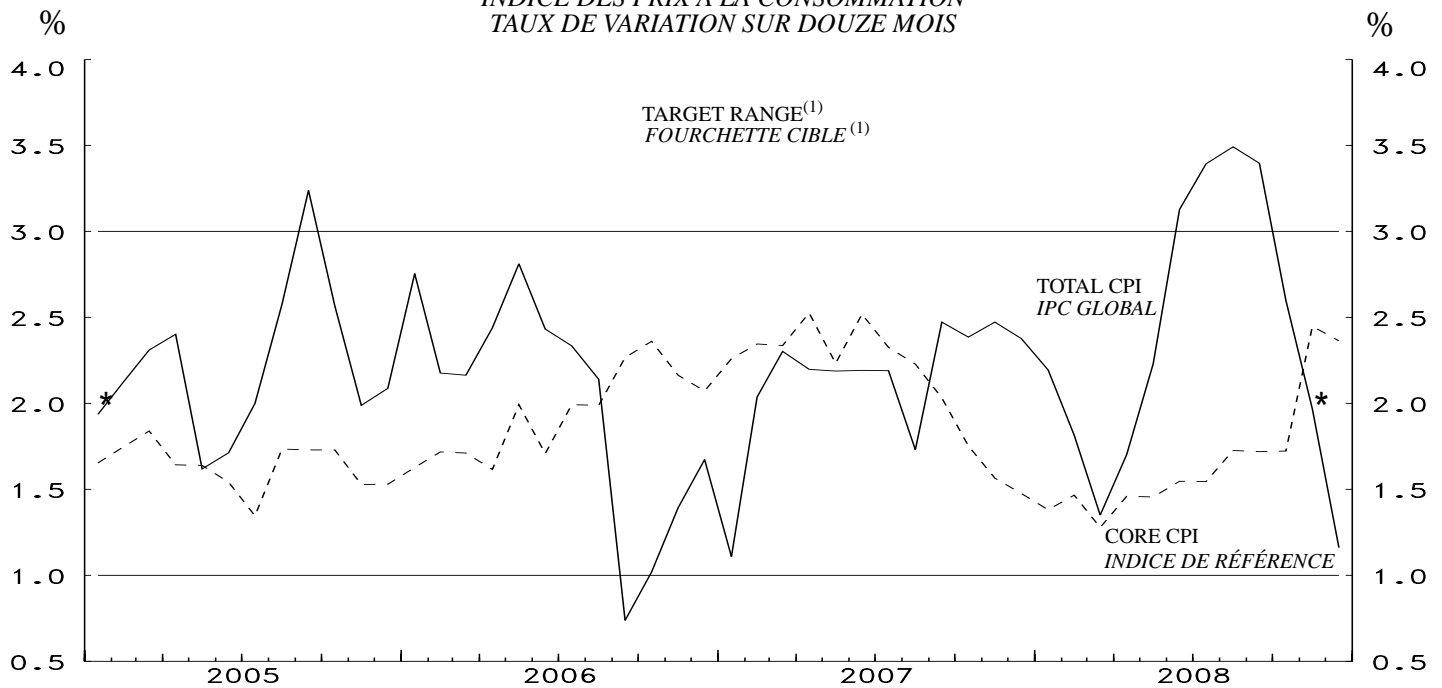


LAST DATA POINT PLOTTED: 4-Feb-09  
FIN DE LA PÉRIODE CONSIDÉRÉE: 4-fév-09

The Canadian-dollar effective exchange rate index (CERI) replaces the C-6 index as the Bank's new measure of the value of the Canadian dollar vis-à-vis the currencies of its most important trading partners.

L'indice de taux de change effectif du dollar canadien (indice TCEC) s'agit du nouvel indice que la Banque utilise pour mesurer la valeur du dollar canadien par rapport aux monnaies des principaux partenaires commerciaux du Canada. L'indice TCEC remplace l'indice C-6.

**CONSUMER PRICE INDEX**  
**YEAR-OVER-YEAR PERCENTAGE CHANGE**  
**INDICE DES PRIX À LA CONSOMMATION**  
**TAUX DE VARIATION SUR DOUZE MOIS**



LAST DATA POINT PLOTTED: December08  
 FIN DE LA PÉRIODE CONSIDÉRÉE: décembre08

\* Inflation - control target / \* Cible de maîtrise de l'inflation

(1) Note: Although the target is expressed in terms of the total CPI, the Bank of Canada bases its policy actions on a core measure of the CPI that excludes eight of the most volatile components (fruits, vegetables, gasoline, fuel oil, natural gas, mortgage interest, inter-city transportation and tobacco products) as well as the effect of indirect taxes on the remaining components.  
 Nota: Bien que la cible soit exprimée en fonction de l'IPC global, la Banque du Canada fonde ses décisions de politique monétaire sur un indice de référence qui exclut de l'IPC huit des composantes les plus volatiles (fruits, légumes, essence, mazout, gaz naturel, intérêts hypothécaires, transport interurbain et produits du tabac) ainsi que l'effet des impôts indirects sur les autres composantes.

CONSUMER PRICE INDEX INDICE DES PRIX À LA CONSOMMATION							MONETARY CONDITIONS INDICATORS INDICATEURS DES CONDITIONS MONÉTAIRES				
Month Mois	Total CPI IPC global		Percentage (y/y) (unadjusted) Taux de variation (a/a) (données non désaisonnalisées)				Wednesday Le mercredi	3-Month prime corporate paper rate Taux du papier de premier choix des sociétés non financières à 3 mois	Canadian-dollar effective exchange rate index (CERI) Indice de taux de change effectif du dollar canadien (indice TCEC)		
	Unadjusted Données non désai- sonnalisées	Seasonally adjusted Données désaisonna- lisées	Total CPI IPC global	Core CPI Indice de référence	Alternative measures of trend inflation Autres mesures de l'inflation tendancielle CPIXFET CPIW IPCHAEI IPCP						
	V41690973	V41690914				V36393		V121812			
2007	M	112.1	111.6	2.2	2.2	2.4	2.3	2008	O 8	3.37	107.31
	J	111.9	111.6	2.2	2.5	2.7	2.4		15	3.40	102.33
	J	112.0	111.6	2.2	2.3	2.4	2.3		22	2.95	97.38
	A	111.7	111.5	1.7	2.2	2.2	2.1		29	2.95	98.64
	S	111.9	111.8	2.5	2.0	2.1	2.2				
	O	111.6	111.8	2.4	1.8	1.9	2.1	N 5	5	2.90	104.58
	N	111.9	112.1	2.5	1.6	1.8	2.0		12	2.79	99.11
	D	112.0	112.4	2.4	1.5	1.7	2.0		19	2.75	98.54
									26	2.68	98.53
2008	J	111.8	112.5	2.2	1.4	1.9	2.1				
	F	112.2	112.6	1.8	1.5	1.8	2.1	D 3	3	2.52	96.88
	M	112.6	112.6	1.4	1.3	1.6	1.8		10	2.25	96.71
	A	113.5	113.2	1.7	1.5	1.7	2.0		17	2.34	99.31
	M	114.6	114.0	2.2	1.5	1.7	2.2		24	2.27	99.36
	J	115.4	114.9	3.1	1.5	1.7	2.6		31	2.22	98.53
	J	115.8	115.3	3.4	1.5	1.7	2.6				
	A	115.6	115.4	3.5	1.7	1.7	2.8	2009	J 7	2.12	101.83
	S	115.7	115.5	3.4	1.7	1.6	2.9		14	1.60	97.92
	O	114.5	114.8	2.6	1.7	1.5	2.6		21	1.25	95.42
	N	114.1	114.5	2.0	2.4	2.2	2.8		28	1.30	100.28
	D	113.3	114.0	1.2	2.4	2.1	2.5				
								F 4	4	1.35	99.21

Core CPI: The CPI excluding eight of the most volatile components (fruits, vegetables, gasoline, fuel oil, natural gas, mortgage interest, inter-city transportation and tobacco products) as well as the effect of indirect taxes on the remaining components. CANSIM identifier for this series (in level terms) is V41693242. / *Indice de référence* : Indice des prix à la consommation excluant huit des composantes les plus volatiles de l'IPC (fruits, légumes, essence, mazout, gaz naturel, intérêts hypothécaires, transport interurbain et produits du tabac) ainsi que l'effet des impôts indirects sur les autres composantes. Le numéro d'identification CANSIM de cette série (données exprimées en niveaux) est V41693242.

CPIXFET: The CPI excluding food, energy and the effect of indirect taxes. / *IPCHAEI* : IPC hors alimentation, énergie et effet des impôts indirects

CPIW: In this measure, each component of the total CPI is multiplied by an additional weight that is inversely proportional to the component's volatility, so that the more volatile the component the less it influences the overall index. / *Dans IPCP*, chacune des composantes de l'IPC global est multipliée par une pondération additionnelle qui est inversement proportionnelle à la variabilité de la composante, afin que les plus volatiles d'entre elles influencent moins l'évolution de l'indice global.