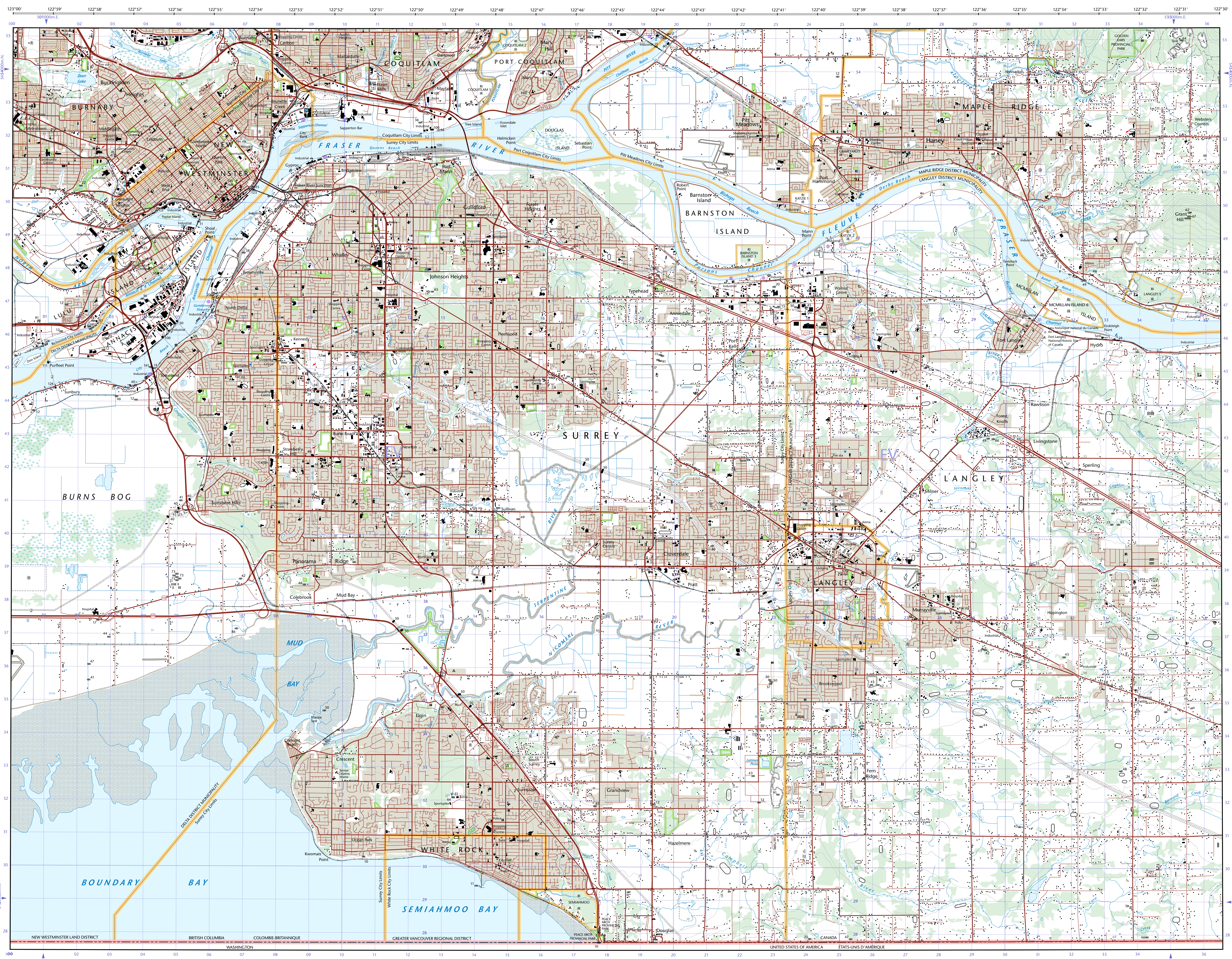


- Road: hard surface, more than 2 lanes, toll gate, service centre
- Road: revêtement dur, plus de 2 voies, poste de péage, centre de service
- Road: hard surface, 2 lanes, less than 2 lanes, smoothed
- Road: revêtement dur, 2 voies, moins de 2 voies, arasé
- Road: loose or stabilized surface, all season, 2 lanes or more; less than 2 lanes
- Road: de gravier, aggloméré, toute saison, 2 voies ou plus; moins de 2 voies
- Road: loose surface, dry weather; vehicle track or winter road; trail; portage
- Road: de gravier, temps sec; chemin de terre ou d'hiver; sentier; portage
- Highway interchange, highway route number, built-up area
- Interchange, numéro de route, agglomération
- Railway, single track, railway station, bridge, trestle, multiple tracks
- Chemin de fer, voie unique; gare; pont; plaque tournante; voies multiples
- Railway, abandoned, railway yard
- Chemin de fer, abandonné; gare de triage
- Rapid transit: rail, road, footbridge
- Transport rapide: voie ferrée, pont, passerelle
- Caseway: covered bridge; tunnel; bridge; movable bridge
- Chaussée: pont couvert; tunnel; pont; pont mobile
- Boundary, International, boundary monument
- Limite: internationale; repère de bornage
- Boundary: Provincial and Territorial
- Limite: Provinciale et territoriale
- Boundary: Provincial or territorial
- Limite: Provinciale ou territoriale non appentée; surface délimitée
- Boundary, administrative, recreational
- Limite: administrative; récréative
- Boundary: geographic, unsurveyed geographic; small Indian reserve
- Limite: géographique; géographique non appentée; petite réserve indienne
- Wall, fence
- Mur; clôture
- Power transmission line; multiple lines; submarine cable
- Ligne de transport d'énergie; lignes multiples; câble sous-marin
- Pipeline: oil, natural gas, control valve; multi-use; underground
- Pipeline: pétrole, gaz naturel; valve de contrôle; multi-utilisateur; souterrain
- Mine: pit; sand, gravel, clay, quarry
- Mine: puits; sable, gravier, argile, carrière
- Airport/airfield: active, condition unknown; heliport
- Aéroport/terrain d'aviation: actif, condition inconnue; hélicoptère
- Oil tank; water tank
- Réservoir de pétrole; réservoir d'eau
- Silo; grain elevator; clearance tower; satellite tracking station
- Silo; élévateur à grains; tour de dégagement; station de poursuite de satellite
- Electric facility; oil or natural gas facility; wind-operated device
- Installation électrique; installation pétrolière ou gazière; éolienne
- Tower: communication, radar antenna; radio telescope; fire, control
- Tour: communication, antenne radar; radiotélescope; feu, contrôle
- Domestic water; liquid waste; industrial solid deposit
- Eau domestique; déchets liquides; dépôt de solides industriels
- Sportplex, arena, community centre
- Centre sportif; arène; centre communautaire
- Lookout; historic site; zoo
- Belvédère; lieu historique; zoo
- Golf course; campground; ruins
- Terrain de golf; terrain de camping; ruines
- Ski lift; sports track
- Remonte-pente; piste de course
- Building(s): building(s), religious; educational; cabin
- Bâtiment(s): bâtiment(s); religieux; d'enseignement; cabane
- Hospital; medical centre; senior citizens home; lodging
- Hôpital; centre médical; résidence pour personnes âgées; gîte
- City Hall; Parliament Building; municipal hall
- Hôtel de ville; édifice du Parlement; salle municipale
- Customs post; ranger/warden station; cemetery
- Poste de douane; poste de garde forestier (poste de garde); parc; cimetière
- Court house; penal institution
- Palais de justice; établissement pénitentiaire
- Fire station; police station; armoury
- Casernes de pompiers; poste de police; manège militaire
- Waterbody/shoeline; watercourse; disappearing stream
- Plan d'eau/ligne de rivage; cours d'eau; ruisseau; tronçon d'eau disparu
- Navigation light; ferry; crib or abandoned bridge pier
- Feu de navigation; traversier; caisson ou pilier de pont abandonné
- Coast guard station; seaplane base; active, condition unknown/marina
- Station de la garde côtière; hydroplan; actif, condition inconnue; marina
- Fish ladder; dam; small, large, carrying road
- Échelle à poissons; barrage; petit, grand, portant une route
- Dredge/boom; boat ramp; wharf; pier or dock; ford; breakwater
- Dredgeur de protection; rampe de chargement; quai; jetée; gué; brise-lames
- Slip; drydock; ford; small islands; navigational beacon
- Cale; cales seches; gué; îlots; balises de navigation
- Navigable canal; lock; ditch; conduit; irrigation canal; spring
- Canal navigable; éclusé; fosse; canalisation; canal d'irrigation; source
- Reservoir; underground reservoir; fish pond
- Réservoir; réservoir souterrain; étang d'eau
- Alluvium; dry river bed; sand in water; foreshore flats
- Alluvion: lit de rivière à sec; sable dans l'eau; estrans
- Rapids; falls (single)
- Rapides; chutes (hauteur)
- Rocky ledge; reef; rocks in water; exposed shipwreck
- Banc rocheux; récif; rochers dans l'eau; épave émergée
- Moraine, glacial debris; permanent snow and ice
- Moraine; débris glaciaires; neige et glace permanentes
- Marsh; swamp; marsh in water; stony bog
- Marais; marécage; marais dans l'eau; tourbière rocheuse
- Tundra ponds; tundra polygons; palia bog
- Étang de tourbière; polygones de tourbière; tourbière à palis
- Sand; silt; peat; gings; wooded area
- Sable; limon; tourbe; tourbière boisée
- Depression contour; spot elevation; cave
- Courbes de coteaux; point coté; caverne



92-G/2 SCALE 1:50 000 EDITION 07  
 NEW WESTMINSTER  
 British Columbia  
 Colombie-Britannique

92-G/6	92-G/7	92-G/8
92-G/1	92-G/2	92-G/1
92-B/14	USA	USA
	EU/A	EU/A



Produced on June 04, 2009, by the Centre for Topographic Information, Natural Resources Canada in partnership with Geo BC.  
 Établi le 4 juin 2009, par le Centre d'information topographique, Ressources naturelles Canada en partenariat avec Geo BC.  
 The paper copy of this map meets the print quality standards of Natural Resources Canada when it bears a Certified Map Printer holographic label.  
 La copie papier de cette carte respecte les normes de qualité d'impression de Ressources naturelles Canada quand elle porte l'étiquette holographique de l'imprimeur de cartes accrédité.  
 For corrections, additions or comments concerning the content of this map, please contact Natural Resources Canada at: topmaps@NRCan.gc.ca  
 Pour toutes corrections, ajouts ou commentaires concernant le contenu de cette carte, veuillez contacter Ressources naturelles Canada par courrier électronique à: cartes\_topo@NRCan.gc.ca  
 Visit our Web site: http://maps.NRCan.gc.ca  
 Consultez les mises-à-jour détaillées sur: http://cartes.NRCan.gc.ca  
 © 2009 Her Majesty the Queen in Right of Canada.  
 Cette carte ne doit pas être utilisée pour la navigation aérienne ou maritime.

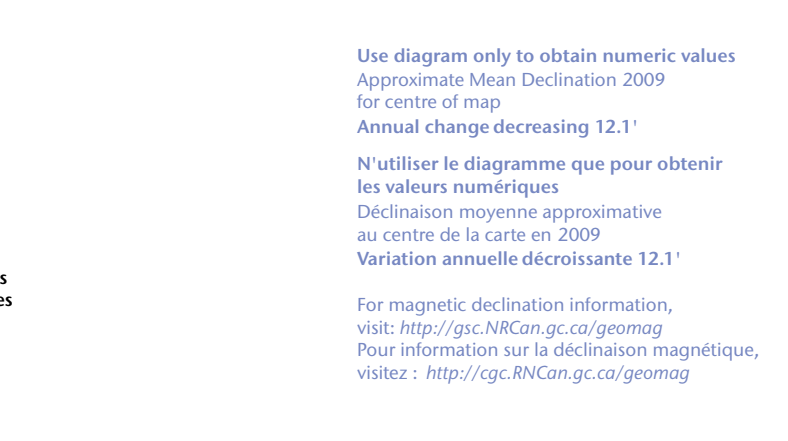
**Map content validity dates**  
 • Road network, 1987 - 2008  
 • Hydrographic network, 1987 - 2006  
 • Vegetation, 2000  
 • Buildings, 1986 - 2008  
 • Boundaries, 2008 - 2009  
 • Toponymy, 2004 - 2009

**Dates de validité du contenu de la carte**  
 • Réseau routier, 1987 - 2008  
 • Réseau hydrographique, 1987 - 2006  
 • Végétation, 2000  
 • Bâtiements, 1986 - 2008  
 • Limites, 2008 - 2009  
 • Toponymie, 2004 - 2009

Scale 1:50 000 Échelle  
 1 centimetre on the map represents 500 metres on the ground  
 Contour Interval: 20 metres  
 Élévation in metres above Mean Sea Level

**NEW WESTMINSTER**  
 British Columbia  
 Colombie-Britannique  
 CANADA - UNITED STATES OF AMERICA  
 CANADA - ÉTATS-UNIS D'AMÉRIQUE

Scale 1:50 000 Échelle  
 1 centimètre sur la carte représente 500 mètres au sol  
 Équidistance des courbes: 20 mètres  
 Altitudes en mètres au-dessus du niveau moyen de la mer



Use diagram only to obtain numeric values  
 Approximate Mean Declination 2009  
 Approximate Mean Declination 2009  
 Annual change decreasing 12.1"  
 N'utiliser le diagramme que pour obtenir les valeurs numériques.  
 Déclinaison moyenne approximative au centre de la carte en 2009  
 Variation annuelle décroissante 12.1"

1000 metre Universal Transverse Mercator Grid  
 Zone 18U  
 Quadrillage universel transverse de Mercator de 1000 mètres

Grid Zone Designation  
 Désignation de la zone du quadrillage

92-G/2  
 SCALE 1:50 000  
 EDITION 07  
 VERSION 01  
 SERIE A721

Printed map / Carte imprimée  
 Cat. no. / No de cat.  
 M116-290-202  
 ISSN 1913-884X  
 ISBN 978-0-662-63913-0

Digital map / Carte numérique  
 Cat. no. / No de cat.  
 M116-290-202  
 ISSN 1913-884X  
 ISBN 978-0-662-63913-0