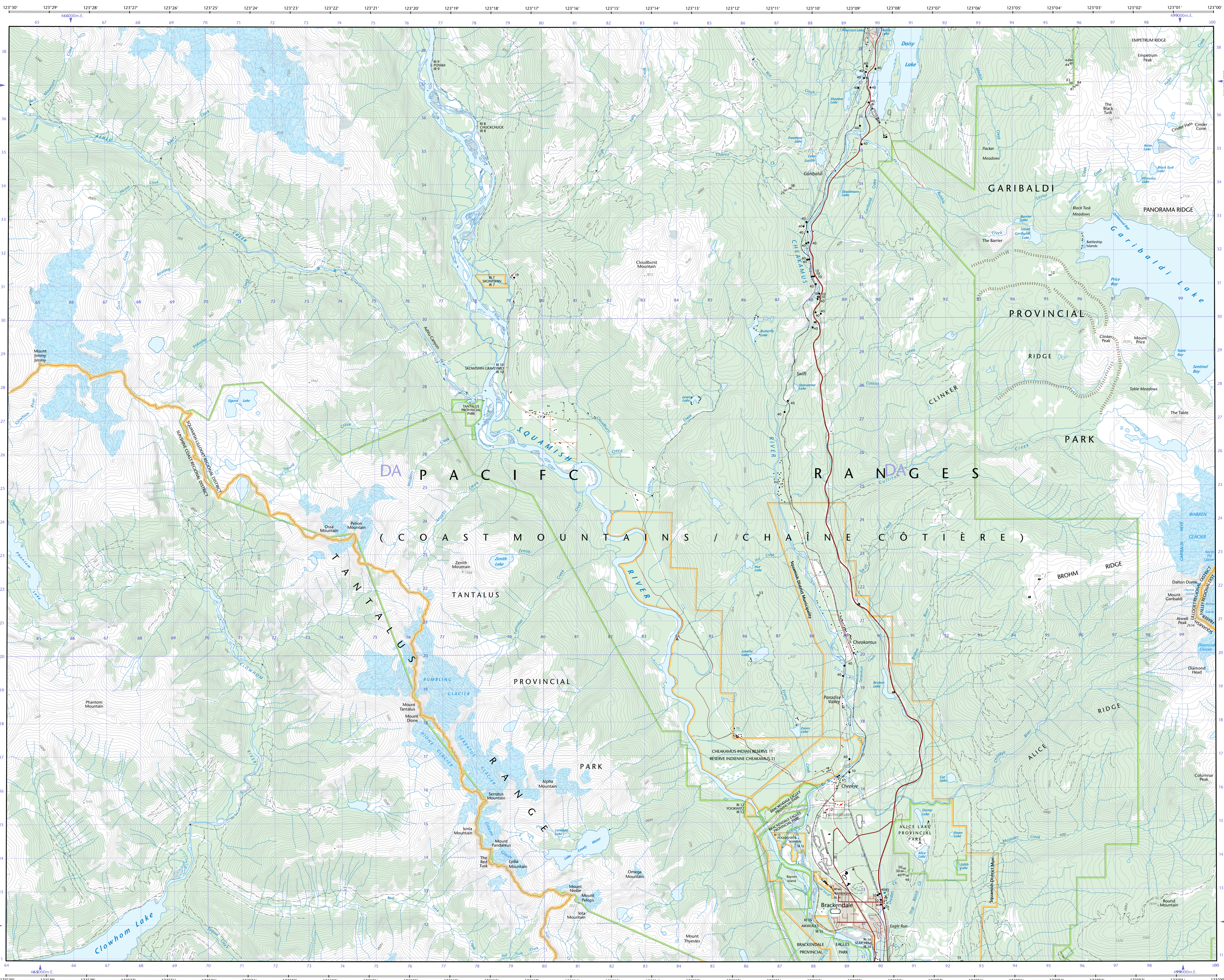
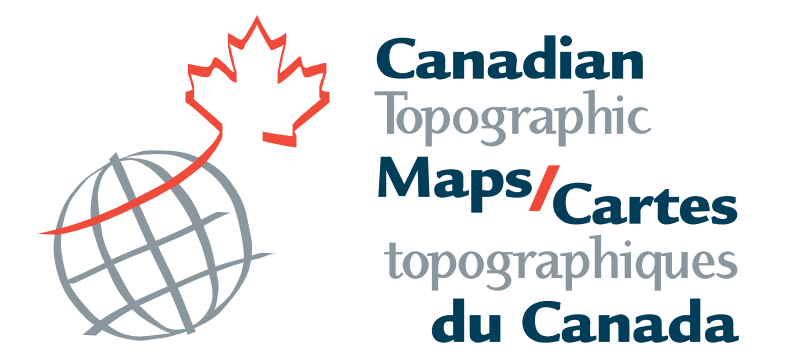
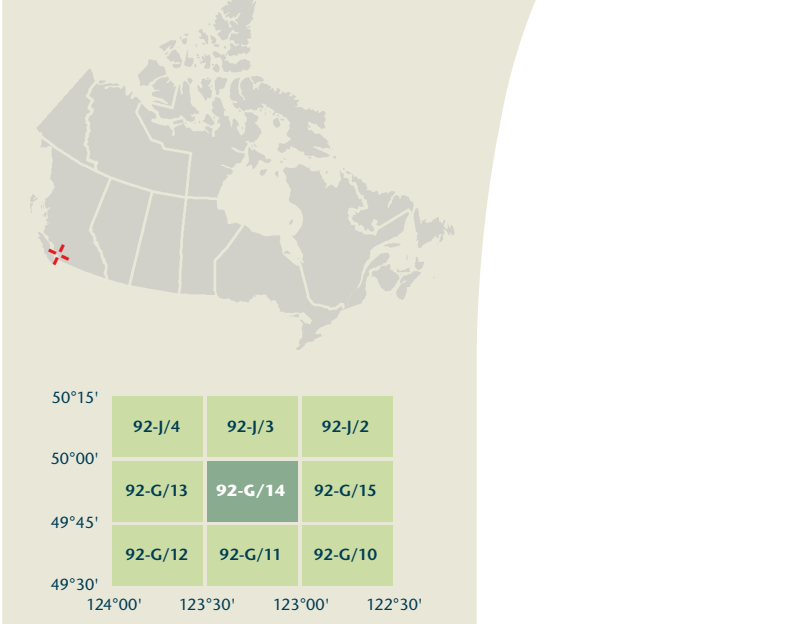


- Road: hard surface, more than 2 lanes; toll gate; service centre
- Road: revêtement dur, plus de 2 voies; poste de péage; centre de service
- Road: hard surface, 2 lanes; less than 2 lanes; unimproved
- Road: revêtement dur, 2 voies; moins de 2 voies; sans revêtement
- Road: hard surface, street; covered bridge; loose or stabilized surface; street
- Road: revêtement dur, rue; pont de canalisation; de graver, aggloméré, rue
- Road: loose surface, all season; 2 lanes or more; less than 2 lanes
- Road: de gravier, aggloméré, toute saison; 2 voies ou plus; moins de 2 voies
- Road: loose surface, dry weather; vehicle track or winter road; trail; portage
- Road: de gravier, temps sec; chemin de terre ou d'hiver; sentier; portage
- Highway interchange; highway route number; built-up area
- Echangeur; numéro de route; agglomération
- Railway, single track; railway station; bridge; trestle; multiple tracks
- Chemin de fer, voie unique; gare; pont; plaque tournante; voies multiples
- Railway, abandoned; railway yard
- Chemin de fer, abandonné; gare de triage
- Rapid transit: rail, road; footbridge
- Transport rapide: voie ferrée, route; passerelle
- Caseway; covered bridge; tunnel; bridge; movable bridge
- Chausée; pont couvert; tunnel; pont; pont mobile
- Boundary, international; boundary monument
- Limite: internationale; repère d'appentage
- Boundary: Provincial and Territorial
- Limite: Provinciale et territoriale
- Boundary: administrative; recreational
- Limite: administrative; récréative
- Boundary: geographic; unsurveyed geographic; small Indian reserve
- Limite: géographique; géographique non arpentée; petite réserve indienne
- Wall; fence
- Mur; clôture
- Power transmission line; multiple lines; submarine cable
- Ligne de transport d'énergie; lignes multiples; câble sous-marin
- Pipeline: oil; natural gas; control valve; multi-use; underground
- Pipeline: pétrole; gaz naturel; valve de contrôle; multi-utilisateur; souterrain
- Mine: pit; sand; gravel; clay; quarry
- Mine: puits; sable; gravier; argile; carrière
- Airport/airfield: active, condition unknown; heliport
- Aéroport/aérodrome: actif, condition inconnue; hélicoptère
- Industrial building; chimney; industrial; flare stack; burner; lumberyard
- Bâtiment industriel; cheminée; industrielle; tour de brûlage; brûleur; scierie
- Oil tank; water tank
- Réservoir de pétrole; réservoir d'eau
- Silo; grain elevator; clearance tower; satellite tracking station
- Silo; élévateur à grains; tour de dégagement; station de poursuite de satellite
- Electric facility; oil or natural gas facility; wind-apneated device
- Installation électrique; installation pétrolière ou gazière; éolienne
- Tower: communication, radar antenna; radio telescope; fire; control
- Tour: communication, antenne radar; radiotélescope; feu; contrôle
- Domestic waste; liquid waste; industrial solid deposit
- Déchets domestiques; déchets liquides; dépôt de solide industriel
- Sportspiece, arena, community centre
- Centre sportif; arène; centre communautaire
- Lookout; historic site; zoo
- Belvédère; lieu historique; zoo
- Golf course; campground; ruins
- Terrain de golf; terrain de camping; ruines
- Ski lift; sports track
- Remonte-pente; piste de course
- Building(s); building(s); religious; educational; cabin
- Bâtiment(s); bâtiment(s); religieux; d'enseignement; cabine
- Hospital; medical centre; senior citizens home; lodging
- Hôpital; centre médical; résidence pour personnes âgées; gîte
- City Hall; Parliament Building; municipal hall
- Hôtel de ville; édifice du Parlement; salle municipale
- Customs post; ranger /warden station; cemetery
- Poste de douane; poste de garde forestier /poste de garde de parc; cimetière
- Court house; penal institution
- Palais de justice; établissement pénitentiaire
- Fire station; police station; armory
- Casernes de pompiers; poste de police; manège militaire
- Waterbody/shoeline; watercourse; disappearing stream
- Plan d'eau/littoral; cours d'eau ou ruisseau; cours d'eau disparissant
- Navigation light; ferry; crib or abandoned bridge pier
- Feu de navigation; traversier; caisson ou pilier de pont abandonné
- Coast guard station; seaplane base; active, condition unknown/marina
- Station de la garde côtière; hydrobase; actif; condition inconnue; marina
- Fish ladder; dam; small, large, carrying road
- Échelle à poissons; barrage; petit, grand, portant une route
- Dredge/dred; boat ramp; wharf; pier or dock; ford; breakwater
- Dredgeur de protection; rampe de chargement; quai; jetée; gué; brise-lames
- Silo; drydock; ford; small islands; navigational beacon
- Calbe; cale sèche; gué; îlots; balise de navigation
- Navigable canal; lock; ditch; conduit; irrigation canal; spring
- Canal navigable; écluse; fosse; canalisation; canal d'irrigation; source
- Reservoir; underground reservoir; fish pond
- Réservoir; réservoir souterrain; vivier; étang d'eau
- Albuvium; dry river bed; sand in water; foreshore flats
- Alluvion: lit de rivière à sec; sable dans l'eau; estrans
- Rapids; falls (single)
- Rapides; chutes (hauteur)
- Rocky ledge; reef; rocks in water; exposed shipwreck
- Banc rocheux; récif; rochers dans l'eau; épave émergée
- Moraine; glacial debris; permanent snow and ice
- Moraine; débris glaciaires; neige et glace permanentes
- Marsh; swamp; marsh in water; string bog
- Marais; marécage; marais dans l'eau; tourbière réticulée
- Tundra ponds; tundra polygons; palis bog
- Étangs de tourbière; polygones de tourbière; tourbière à palis
- Sand; silt; peat; peat; wooded area
- Sable; limon; tourbe; tourbe; boisée
- Contour; index; intermediate; approximate
- Courbes de niveau; médianes; intermédiaires; approximatives
- Depression contour; spot elevation; cave
- Courbes de creux; point coté; caverne



92-G/14 SCALE 1:50 000 EDITION 04
CHEAKAMUS RIVER
 British Columbia
 Colombie-Britannique



Produced on June 05, 2009, by the Centre for Topographic Information, Natural Resources Canada in partnership with Geo BC.
 Établi le 5 juin 2009, par le Centre d'information topographique, Ressources naturelles Canada en partenariat avec Geo BC.

The paper copy of this map meets the print quality standards of Natural Resources Canada when it bears a Certified Map Printer holographic label.
 La copie papier de cette carte respecte les normes de qualité d'impression de Ressources naturelles Canada quand elle porte l'étiquette holographique de l'imprimeur de cartes accrédité.

Map content validity dates
 • Road network, 2006-2008
 • Hydrographic network, 1988-2006
 • Vegetation, 2000
 • Buildings, 1994-2005
 • Boundaries, 2004-2009
 • Toponymy, 2004-2009

Dates de validité du contenu de la carte
 • Réseau routier, 2006-2008
 • Réseau hydrographique, 1988-2006
 • Végétation, 2000
 • Bâtiements, 1994-2005
 • Limites, 2004-2009
 • Toponymie, 2004-2009

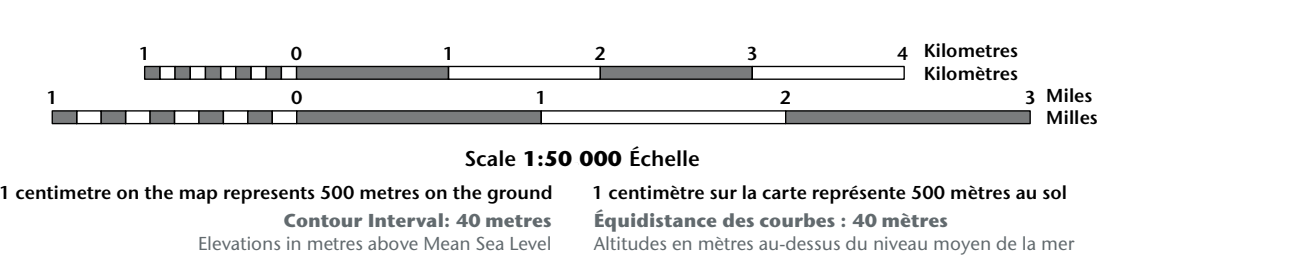
Consultez les mises à jour détaillées sur : <http://GeoGratis.gc.ca>
 Consultez les mises à jour détaillées sur : <http://GeoGratis.gc.ca>

For corrections, additions or comments concerning the content of this map, please contact Natural Resources Canada at: topo.mpr@NRCan.gc.ca
 Pour toutes corrections, additions ou commentaires concernant le contenu de cette carte, veuillez contacter Ressources naturelles Canada par courrier électronique à : topo.mpr@NRCan.gc.ca
 Visitez notre site Web : <http://cartes.NRCan.gc.ca>

© 2009 Her Majesty the Queen in Right of Canada.
 © 2009 Sa Majesté la Reine du chef du Canada.

This map is not to be used for air or marine navigation.
Cette carte ne doit pas être utilisée pour la navigation aérienne ou maritime.

CHEAKAMUS RIVER
 British Columbia
 Colombie-Britannique
 New Westminster Land District



Use diagram only to obtain numeric values
 Approximate Mean Declination 2009
 Identification du carrel de 100 000 mètres

Use diagram only to obtain numeric values
 Approximate Mean Declination 2009
 Identification du carrel de 100 000 mètres

1000 metre Universal Transverse Mercator Grid
 1000 mètres Système de coordonnées universelles de Mercator de 1000 mètres

Grid Zone Designation
 Désignation de la zone du quadrillage

1000 metre Universal Transverse Mercator Grid
 1000 mètres Système de coordonnées universelles de Mercator de 1000 mètres

Grid Zone Designation
 Désignation de la zone du quadrillage

A tutorial on how to estimate position from the UTM grid can be found at: <http://www.NRCan.gc.ca/topo101>
 Consultez le tutoriel sur la manière d'évaluer la position à partir de la grille UTM sur : <http://cartes.NRCan.gc.ca/topo101>

1000 metre Universal Transverse Mercator Grid
 1000 mètres Système de coordonnées universelles de Mercator de 1000 mètres

Grid Zone Designation
 Désignation de la zone du quadrillage

A tutorial on how to estimate position from the UTM grid can be found at: <http://www.NRCan.gc.ca/topo101>
 Consultez le tutoriel sur la manière d'évaluer la position à partir de la grille UTM sur : <http://cartes.NRCan.gc.ca/topo101>

92-G/14
 SCALE 1:50 000
 EDITION 04
 VERSION 01
 SERIE A721

Printed Map / Carte imprimée
 Cat. no. / No. de cat.
 M116-2002/14
 ISSN 1915-884X
 ISBN 978-0-662-06099-4

Digital Map / Carte numérique
 Cat. no. / No. de cat.
 M116-2002/14 PDF
 ISSN 1915-885X
 ISBN 978-0-662-06099-4