

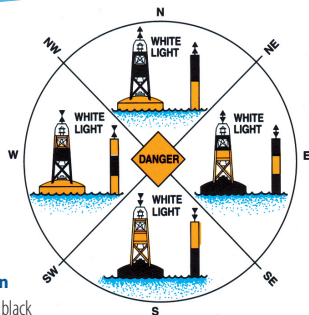


Cardinal Buoys

Topmarks



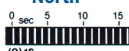
Flash Groups



Description

- Yellow and black
- White lights – flash characters indicated below (if equipped)
- The points of the 2 topmark cones tell you where to find safe water
- Topmark cones show where the black bands are placed on the buoy
- Letterhead – no numbers
- White retroreflective material

North



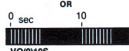
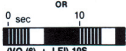
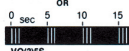
East



South



West



TC-1003041



Special Buoys

Description

- Shapes have no special meaning
- May be lettered – no numbers
- Cautionary, scientific and anchorage buoys may display a yellow "X" topmark

Cautionary



A cautionary buoy marks dangers such as firing ranges, underwater pipelines, race courses, seaplane bases and areas where no through channel exists.

Information



An information buoy displays information such as locality, marina, campsite, etc. inside the orange square.

Keep out



A keep out buoy marks areas your vessel may not enter.



An ocean data acquisition system buoy collects weather and other scientific data.

Anchorage



An anchorage buoy marks the outer limits of designated anchorage areas. Consult the chart for water depth.

Hazard



A hazard buoy marks random hazards such as shoals and rocks. Information is illustrated inside the orange diamond.

Diving



A diving buoy marks an area where scuba or other such diving activity is in progress. It is not normally charted.

Mooring



A mooring buoy is used for mooring or securing vessels. Be aware that when you see one, a vessel may be secured to it.

Control



Obey the speed limits, wash restrictions, etc. illustrated inside the orange circle.

Swimming



A swimming buoy marks the outer limits of swimming areas. It may not be charted.

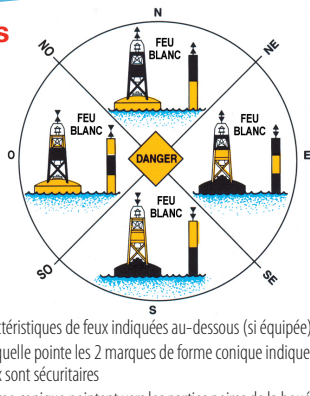


Bouées cardinales

Voyants



Flash



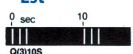
Description

- Jaune et noir
- Feux blancs – caractéristiques de feux indiquées au-dessous (si équipée)
- La direction vers laquelle pointe les 2 marques de forme conique indique l'endroit où les eaux sont sécuritaires
- Les marques de forme conique pointent vers les parties noires de la bouée
- Lettre(s) – aucun nombre
- Matériel rétro réfléchissant blanc

Nord



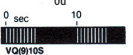
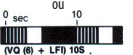
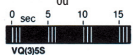
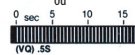
Est



Sud



Ouest



TC-1003041



Bouées spéciales

Description

- La forme n'a aucune signification
- Peut porter des lettres : aucun nombre
- Les bouées d'avertissement, scientifiques et de mouillage peuvent porter un voyant qui consiste en un « X » jaune

Avertissement

Une bouée d'avertissement balise des dangers comme des zones de tir, des pipelines sous-marins, des zones de régates, des bases d'hydravions et des zones où il n'existe aucun chenal.



Renseignements

Une bouée de renseignements présente des renseignements comme des noms d'emplacements, de ports de plaisance, de terrains de camping, etc. Se fier aux renseignements illustrés à l'intérieur du carré orange.



Endroit interdit

Une bouée d'endroit interdit signale une zone interdite aux embarcations.



Scientifique

Une bouée de système d'acquisition de données océaniques recueille des données météorologiques et d'autres données scientifiques.



Bouées cardinales et bouées spéciales

- Feux jaunes : caractéristiques de feux (si équipée)
- Matériel rétro réfléchissant de la même couleur si nécessaire; bouées blanches montreront matériel jaune

Mouillage

Une bouée de mouillage balise le périmètre de zones de mouillage désignées. Consulter la carte marine pour connaître la profondeur des eaux.



Amarrage

Une bouée d'amarrage sert à amarrer ou à immobiliser un navire. Sachez qu'un navire peut être amarré à une telle bouée.



Obstacle

Une bouée d'obstacle balise les obstacles trouvés au hasard tels des petits hauts-fonds ou des rochers. Les renseignements relatifs à l'obstacle sont illustrés à l'intérieur du losange orange.



Contrôle

Une bouée de contrôle indique des limites de vitesse, des restrictions de sillage, etc. Obéir à la restriction illustrée à l'intérieur du cercle orange.



Plongée

Une bouée de plongée signale une zone où des activités de plongée en scaphandre autonome ou autres sont en cours. N'est habituellement pas indiquée sur les cartes marines.



Natation

Une bouée de natation balise le périmètre d'une zone réservée à la natation. Peut ne pas être indiquée sur les cartes marines.

