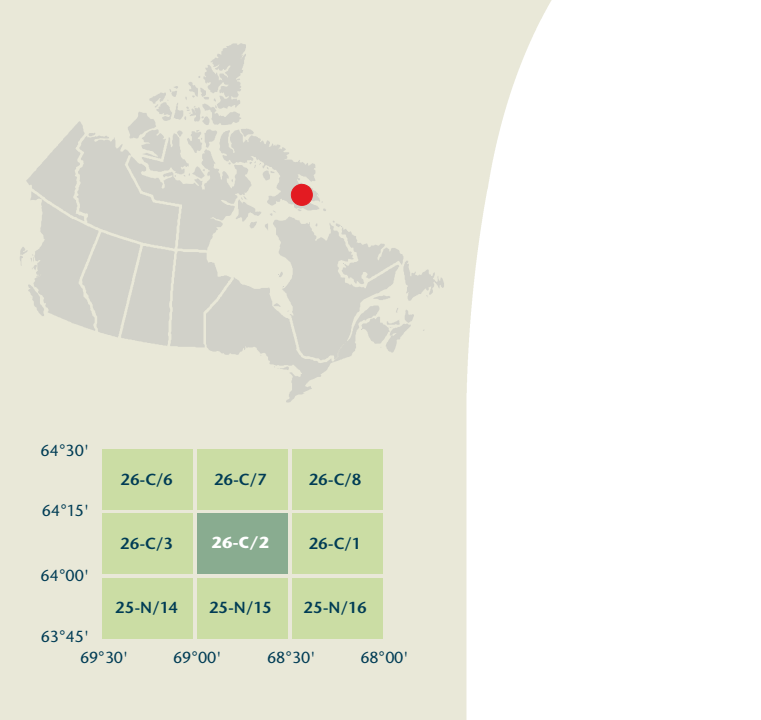
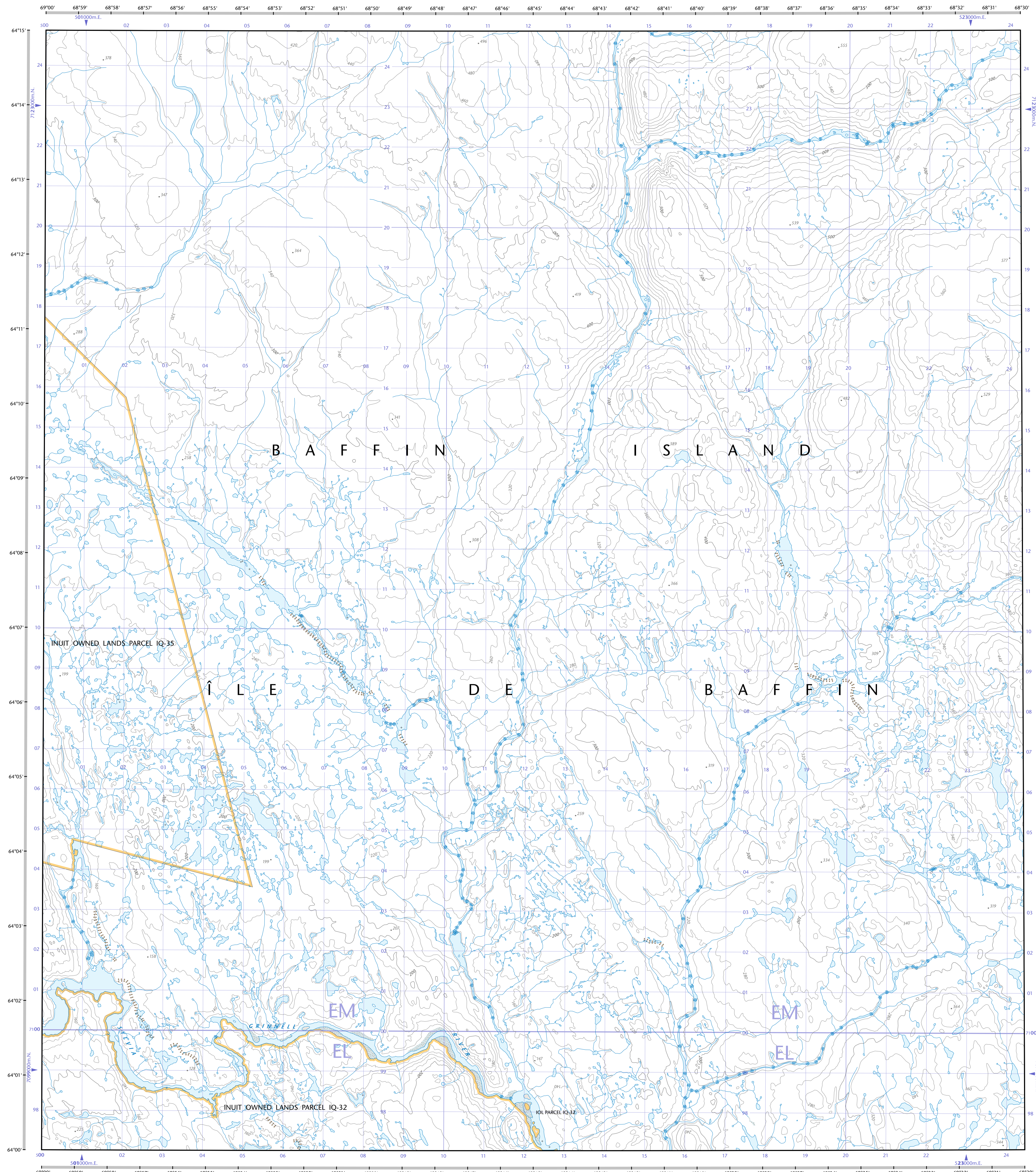


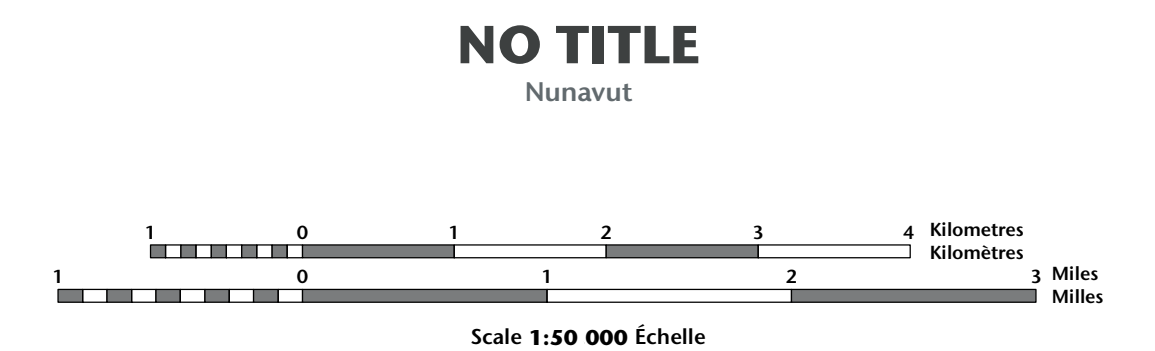
- Road: hard surface, more than 2 lanes, toll gate; service centre
Route: revêtement dur, plus de 2 voies, poste de péage; centre de service
- Road: hard surface, 2 lanes, less than 2 lanes; snowplow
Route: revêtement dur, 2 voies, moins de 2 voies; pavalanche
- Road: hard surface, river, canal; bridge; loose or stabilized surface, street
Route: revêtement dur, rue; pont de canalisation; de gravier, aggloméré, rue
- Road: loose or stabilized surface, all season, 2 lanes or more; less than 2 lanes
Route: de gravier, aggloméré, toute saison, 2 voies ou plus, moins de 2 voies
- Road: loose surface, dry weather; vehicle track or winter road; trail; portage
Route: de gravier, temps sec; chemin de terre ou d'hiver; sentier; portage
- Highway interchange; highway route number; built-up area
Carrefour; numéro de route; agglomération
- Railway, single track, railway station; bridge; turntable; multiple tracks
Chemin de fer, voie unique; gare; pont; plateau tournant; voies multiples
- Railway, abandoned; railway yard
Chemin de fer, abandonné; gare de triage
- Rapid transit: rail, road, footbridge
Transport rapide: voie ferrée, route, passerelle
- Caissonway: covered bridge; tunnel; bridge; movable bridge
Chaussee: pont couvert; tunnel; pont, pont mobile
- Boundary: international; boundary monument
Limite: internationale; repère d'arpentage
- Boundary: Provincial and Territorial
Limite: Provinciale et territoriale
- Boundary: unsurveyed provincial or territorial; area outline
Limite: Provinciale ou territoriale non arpentée; surface délimitée
- Boundary: administrative; recreational
Limite: administrative; récréative
- Boundary: geographic; unsurveyed geographic; small Indian reserve
Limite: géographique; géographique non arpentée; petite réserve indienne
- Wall; fence
Mur; clôture
- Power transmission line; multiple lines; submarine cable
Ligne de transport d'énergie; lignes multiples; câble sous-marin
- Pipeline: oil, natural gas; control valve; multi use; underground
Pipeline: pétrole; gaz naturel; valve de contrôle; multi-utilisateur; souterrain
- Mine: pit, sand, gravel, clay; quarry
Mine: banc; sable, gravier, argile; carrière
- Airport/airfield: active, condition unknown; heliport
Aéroport/aérodrome: actif, condition inconnue; hélicoptère
- Industrial building; chimney; industrial, flare stack, burner; lumberyard
Bâtiment industriel; cheminée; industrielle, tourche, brûleur; parc à bois déboisés
- Oil tank; water tank
Réservoir de pétrole; réservoir d'eau
- Silo; grain elevator; clearance tower; satellite tracking station
Silo; élévateur à grains; tour de déchargement; station de poursuite de satellite
- Electric facility: oil or natural gas facility; wind-operated device
Installation électrique; installation pétrolière ou gazière; éolienne
- Tower: communication, radar antenna, radio telescope; fire control
Tour: communication, antenne radar; radiotélescope; feu; contrôle
- Domestic waste; liquid waste; industrial solid deposit
Déchet domestique; déchet liquide; dépôt de solide industriel
- Sportsplex; arena; community centre
Centre sportif; arène; centre communautaire
- Lookout; historic site; zoo
Belvédère; lieu historique; zoo
- Golf course; campground; ruins
Terrain de golf; terrain de camping; ruines
- Ski lift; sports track
Remonte-pente; piste de course
- Building(s): building(s), religious; educational; cabin
Bâtiment(s); bâtiment(s); religieux; d'enseignement; cabane
- Hospital; medical centre; senior citizens home; lodging
Hôpital; centre médical; résidence pour personnes âgées; gîte
- City hall; Parliament Building; municipal hall
Hôtel de ville; édifice du Parlement; salle municipale
- Customs post; ranger warden station; cemetery
Poste de douane; poste de garde-forestier (poste de garde de parc); cimetière
- Court house; penal institution
Palais de justice; établissement pénitentiaire
- Fire station; police station; armory
Casernes de pompier; poste de police; magasin militaire
- Waterbody/shoreline; watercourse; disappearing stream
Plan d'eau/lac/léard; cours d'eau; tour, cours d'eau disparu
- Navigation light; ferry; cable or abandoned bridge post
Feu de navigation; traversier; calson ou pilier de pont abandonné
- Coast guard station; seaplane base; active, condition unknown; marina
Station de la garde côtière; hydrobase; actif, condition inconnue; marina
- Fish ladder; dam; small, large; ramping road
Échelle à poissons; barrage; petit, grand; portant une route
- Dyke/dike(s); boat ramp; wharf, pier or dock; foed; breakwater
Diguet/mur de protection; rampe de chargement; quai; pilier; pili; bris-lames
- Slip; drydock; ford; small island; navigational beacon
Calée; cale sèche; gué; îlot; balise de navigation
- Navigable canal; lock; dike, conduit, irrigation canal; spring
Canal navigable; éclusé; fossé; canalisation; canal d'irrigation; source
- Reservoir; underground reservoir; fishpond
Réservoir; réservoir souterrain; viviers dans l'eau
- Alluvium; dry river bed; sand in water; foreshore flats
Alluvion; lit de rivière à sec; sable dans l'eau; estrans
- Rapids; falls (hauteur)
Rapides; chutes (hauteur)
- Rocky ledge; reef; rocks in water; exposed shipwreck
Banc rocheux; récif; rochers dans l'eau; épave émerge
- Moraine; glacial debris; permanent snow and ice
Moraine; débris glaciaires; neige et glace permanentes
- Marsh; swamp; marsh in water; string bog
Marais; marécage; marais dans l'eau; tourbière réticulée
- Tundra ponds; tundra polygons; peat bog
Étang de tourbière; polygones de tourbière; tourbière à peat
- Sand; silt; pingo; wooded area
Sable; limon; pingo; région boisée
- Contour; index; intermediate; approximate
Coudes de niveau: maillères; intermédiaire; approximative
- Depression contour; spot elevation; cave
Coudes de coudes; point cote; caverne



Produced on February 25, 2010, by the Centre for Topographic Information, Natural Resources Canada.
Établi le 25 février 2010, par le Centre d'information topographique, Ressources naturelles Canada.
The paper copy of this map meets the print quality standards of Natural Resources Canada when it bears a Certified Map Printer logo.
La copie papier de cette carte respecte les normes de qualité d'impression de Ressources naturelles Canada quand elle porte le logo holographique de l'imprimeur de cartes accrédité.

Map content validity dates
• Road network, Absent
• Hydrographic network, 1958-2002
• Vegetation, Absent
• Buildings, Absent
• Boundaries, 2009
• Toponymy, 2005-2009
Detailed metadata can be found at: <http://GeoGratis.gc.ca>
For corrections, additions or comments concerning the content of this map, please contact Natural Resources Canada at: <http://maps.NRC.gc.ca>
Visit our Web site: <http://maps.NRC.gc.ca>

Dates de validité du contenu de la carte
• Réseau routier, Absent
• Réseau hydrographique, 1958-2002
• Végétation, Absent
• Bâtiments, Absent
• Limites, 2009
• Toponymie, 2005-2009
Consultez les métadonnées détaillées sur: <http://GeoGratis.gc.ca>
Pour toutes corrections, additions ou commentaires concernant le contenu de cette carte, veuillez contacter Ressources naturelles Canada par courriel électronique à: cartes.NRC.gc.ca
Visitez notre site Web: <http://cartes.NRC.gc.ca>
© 2010, Sa Majesté la Reine du chef du Canada.
This map is not to be used for air or marine navigation.
Cette carte ne doit pas être utilisée pour la navigation aérienne ou maritime.



Use diagram only to obtain numeric values
Approximate Mean Declination: 2010
Annual change decreasing 28.4"
N'utilisez le diagramme que pour obtenir les valeurs numériques
Déclinaison moyenne approximative au centre de la carte en 2010
Variation annuelle décroissante 28.4"
For magnetic declination information, visit: <http://geomatics.nrc.gc.ca/geomag>
For magnetic declination information, visit: <http://geomatics.nrc.gc.ca/geomag>

100 000 metre Square
Approximate Mean Declination: 2010
Identification du carré de 100 000 mètres
Zone 18
1000 metre Universal Transverse Mercator Grid
Quadrillage universel transverse de Mercator
Dispositif de la zone de quadrillage
A substantial on how to estimate position from the UTM grid can be found at: <http://maps.NRC.gc.ca/topo101>
Consultez le tutoriel sur la manière d'évaluer la position à partir de la grille UTM sur: <http://cartes.NRC.gc.ca/topo101>

