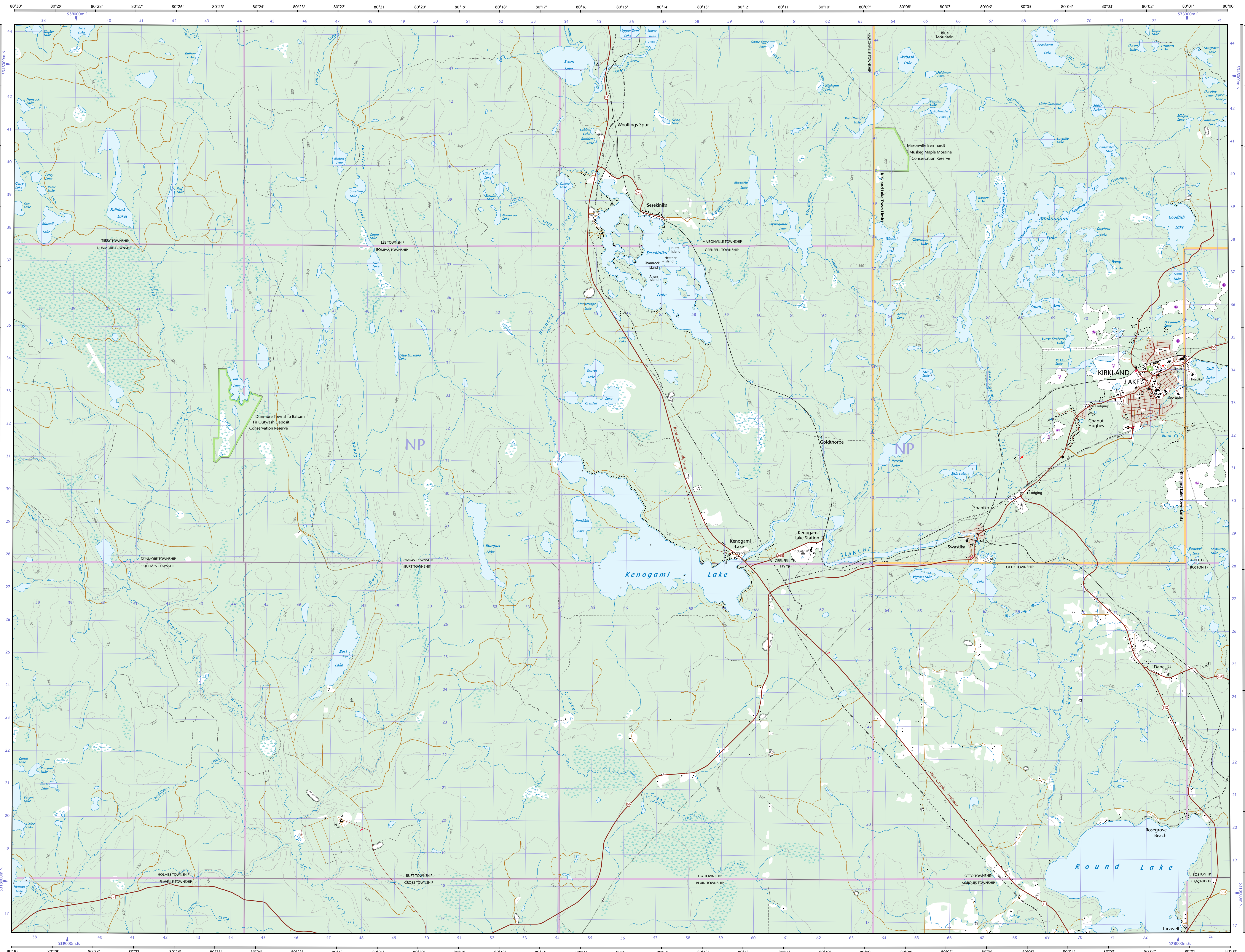
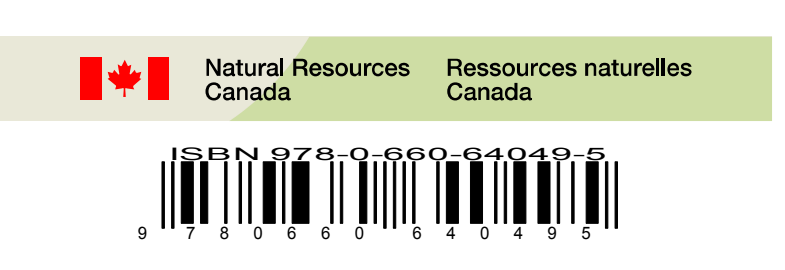
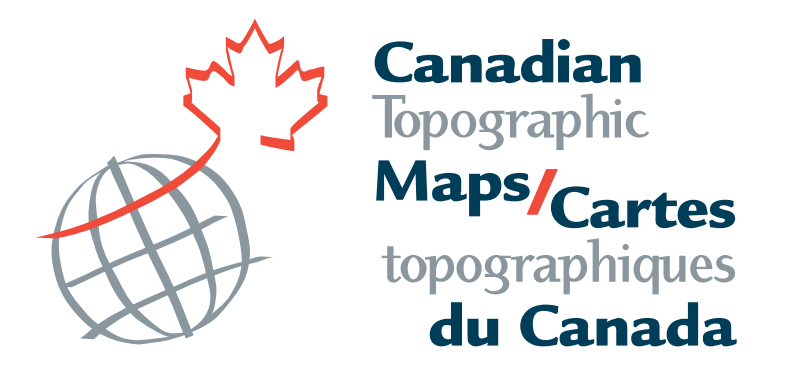
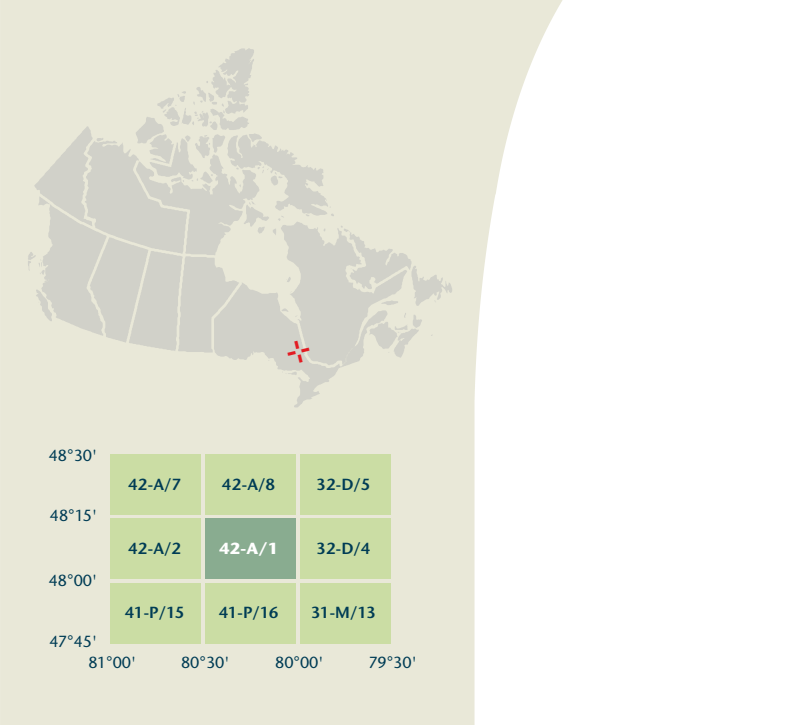


- Road: hard surface, more than 2 lanes, toll gate; service centre  
Route: revêtement dur, plus de 2 voies, péage; centre de service
- Road: hard surface, 2 lanes, less than 2 lanes; gravel  
Route: revêtement dur, 2 voies, moins de 2 voies, gravier
- Road: hard surface, gravel, concrete, asphalt, stone or stabilized surface, street  
Route: revêtement dur, rue; pavé de cimentation; de gravier, aggloméré, rue
- Road: loose or stabilized surface, all season, 2 lanes or more, less than 2 lanes  
Route: de gravier aggloméré, toute saison, 2 voies ou plus, moins de 2 voies
- Road: loose surface, dry weather; vehicle track or winter road; trail; portage  
Route: de gravier, temps sec; chemin de terre ou d'hiver; sentier; portage
- Highway interchange; highway route number; built-up area  
Changement; numéro de route, agglomération
- Railway, single track, railway station, bridge; turntable; multiple tracks  
Chemin de fer, voie unique; gare; pont; plaque tournante; voies multiples
- Railway, abandoned; railway yard  
Chemin de fer, abandonné; gare de triage
- Rapid transit; rail, road, footbridge  
Transport rapide; voie ferrée, route, passerelle
- Caseway; covered bridge; tunnel; bridge; movable bridge  
Chaussée; pont couvert; tunnel; pont; pont mobile
- Boundary: international, boundary monument  
Limite: internationale; repère d'appontage
- Boundary: provincial and territorial  
Limite: provinciale ou territoriale
- Boundary: unsurveyed provincial or territorial; area outline  
Limite: provinciale ou territoriale non arpentée; surface délimitée
- Boundary: administrative, recreational  
Limite: administrative; récréative
- Boundary: geographic, unsurveyed geographic; small Indian reserve  
Limite: géographique; géographique non arpentée; petite réserve indienne
- Wall; fence  
Mur; clôture
- Power transmission line; multiple lines; submarine cable  
Ligne de transport d'énergie; lignes multiples; câble sous-marin
- Pipeline: oil, natural gas, control valve; multi-use; underground  
Pipeline: pétrole; gaz naturel; valve de contrôle; multi-utilisateur; souterrain
- Mine; pit; sand, gravel, clay; quarry  
Mine; puits; sable, gravier, argile; carrière
- Airport/airfield: active, condition unknown, heliport  
Aéroport/aérodrome d'aviation; aér., condition inconnue; hélipont
- Industrial building; chimney; industrial, flare stack, burner; lumberyard  
Bâtiment industriel; cheminée; industrielle, tourche, brûleur; parc à bois déboités
- Oil tank; water tank  
Réservoir de pétrole; réservoir d'eau
- Silo; grain elevator; clearance tower; satellite tracking station  
Silo; élévateur à grains; tour de dégagement; station de suivi par satellite
- Electric facility; oil or natural gas facility; wind-operated device  
Installation électrique; installation pétrolière ou gazière; éolienne
- Tower: communication, radio, antenna, radio telescope; fire control  
Tour: communication, antenne radio; télescope; feu; contrôle
- Domestic waste; liquid waste; industrial solid waste  
Déchet domestique; déchet liquide; déchet de solide industriel
- Spoolcase; arena; community centre  
Centre sportif; arène; centre communautaire
- Lookout; historic site, zoo  
Belvédère; lieu historique; zoo
- Golf course; campground; ruins  
Terrain de golf; terrain de camping; ruines
- Ski lift; uppers track  
Remonte-pente; piste de course
- Building(s); building(s), religious, educational, cabin  
Bâtiment(s); bâtiment(s); religieux, éducatif; cabane
- Hospital; medical centre; senior citizens home; lodging  
Hôpital; centre médical; résidence pour personnes âgées; gîte
- City hall; Parliament Building; municipal hall  
Hôtel de ville; édifice du Parlement; salle municipale
- Customs post; ranger/investigator station; cemetery  
Poste de douane; poste de garde/investigateur; cimetière
- Court house; penal institution  
Palais de justice; établissement pénitentiaire
- Fire station; police station; armoury  
Caserne de pompier; poste de police; manège militaire
- Waterbody/shoreline; watercourse; disappearing stream  
Plan d'eau; rivage; cours d'eau ou fleuve; cours d'eau disparu
- Navigation light; ferry; cable or abandoned bridge pier  
Feu de navigation; tréportier; calisson ou pilier de pont abandonné
- Coast guard station; seaplane base; active, condition unknown/marina  
Station de la garde côtière; hydravion; aér. condition inconnue; marina
- Fish ladder; dam; small, large, carrying road  
Échelle à poissons; barrage; petit, grand; pont sur une route
- Dyke/levee; boat ramp; wharf; pier or dock; boat launch  
Diguet/paroi de protection; rampe de chargement; quai; petit; gati; brise-lames
- Slip; drydock; ford; small island; navigational beacon  
Calée; cale sèche; gati; îlot; balise de navigation
- Navigable canal; lock; dike; conduit; irrigation canal; spring  
Canal navigable; écluse; fosse; canalisation; canal d'irrigation; source
- Reservoir; underground reservoir; floodgate  
Réservoir; réservoir souterrain; vannes dans l'eau
- Alluvium; dry river bed; sand in water; foreshore flats  
Alluvion; lit de rivière à sec; sable dans l'eau; estrans
- Rapids; falls (hauteur)  
Rapides; chutes (hauteur)
- Rocky ledge; reef; rocks in water; exposed shipwreck  
Banc rocheux; récif; rochers dans l'eau; épave émergée
- Moraine; glacial deposit; permanent snow and ice  
Moraine; dépôt glaciaire; neige et glace permanentes
- Marsh; swamp; marsh in water; string bog  
Marais; marécage; marais dans l'eau; tourbière réticulée
- Tundra ponds; tundra polygons; peat bog  
Étang de tourbière; polygones de tourbière; tourbière à palme
- Sand; silt; silt; pebbles; wooded area  
Sable; limon; galets; boisé
- Contour; index; intermediate; approximate  
Cotes de niveau; indices; intermédiaires; approximatives
- Depression contour; spot elevation; cave  
Cotes de crevasses; point coté; caverne

42-A/1 SCALE 1:50 000 EDITION 05 KIRKLAND LAKE Ontario



**KIRKLAND LAKE**  
Ontario  
TIMISKAMING DISTRICT

Produced on September 16, 2009, by the Centre for Topographic Information, Natural Resources Canada.  
Établi le 16 septembre 2009, par le Centre d'information topographique, Ressources naturelles Canada.

The paper copy of this map meets the print quality standards of Natural Resources Canada when it bears a Certified Map Printer holographic label.  
La copie papier de cette carte respecte les normes de qualité d'impression de Ressources naturelles Canada quand elle porte l'étiquette holographique de l'imprimeur de cartes accrédité.

Map content validity dates  
- Road network, 1987-2001  
- Hydrographic network, 1973-1994  
- Vegetation, 1987  
- Buildings, 1987  
- Boundaries, 2004-2004  
- Toponymy, 2004-2004  
Detailed metadata can be found at: <http://GeoGratis.gc.ca>

Dates de validité du contenu de la carte  
- Réseau routier, 1987-2001  
- Réseau hydrographique, 1973-1994  
- Végétation, 1987  
- Bâtiements, 1987  
- Limites, 2004-2004  
- Toponymie, 2004-2004  
Consultez les métadonnées détaillées sur: <http://GeoGratis.gc.ca>

For corrections, additions or comments concerning the content of this map, please contact Natural Resources Canada at: <http://maps@NRCan.gc.ca>  
Pour toutes corrections, additions ou commentaires concernant le contenu de cette carte, veuillez contacter Ressources naturelles Canada par courriel électronique à: [cartes@NRCan.gc.ca](http://cartes@NRCan.gc.ca)  
Visitez notre site Web: <http://cartes.NRCan.gc.ca>

© 2009 Her Majesty the Queen in Right of Canada.  
© 2009 Sa Majesté la Reine du chef du Canada.

This map is not to be used for air or marine navigation.  
Cette carte ne doit pas être utilisée pour la navigation aérienne ou maritime.

Use diagram only to obtain numeric values  
Approximate Mean Declination: 2009  
for centre of map  
Annual change decreasing 1.8"  
N'utilisez le diagramme que pour obtenir les valeurs numériques  
Négligez le diagramme que pour obtenir les valeurs numériques  
Déclinaison moyenne approximative au centre de la carte en 2009  
Variation annuelle décroissante 1.8"

11°27' (200 mils)  
0°34' (10 mils)

100 000 metre Square  
Approximate Mean Declination: 2009  
Identification du carré de 100 000 mètres

1000 metre Universal Transverse Mercator Grid  
Zone 17  
Quadrillage universel transverse de Mercator  
Designation de la zone du quadrillage

A tutorial on how to estimate position from the UTM grid can be found at: <http://maps.NRCan.gc.ca/topo107>  
Consultez le tutoriel sur la manière d'estimer la position à partir de la grille UTM sur: <http://cartes.NRCan.gc.ca/topo107>

Printed map / Carte imprimée  
Cat. no. / No de cat.  
M116-104/2007  
ISBN 978-0-662-6261-6  
ISBN 978-0-662-6261-6

Digital map / Carte numérique  
Cat. no. / No de cat.  
M116-104/2007  
ISBN 978-0-662-6261-6  
ISBN 978-0-662-6261-6