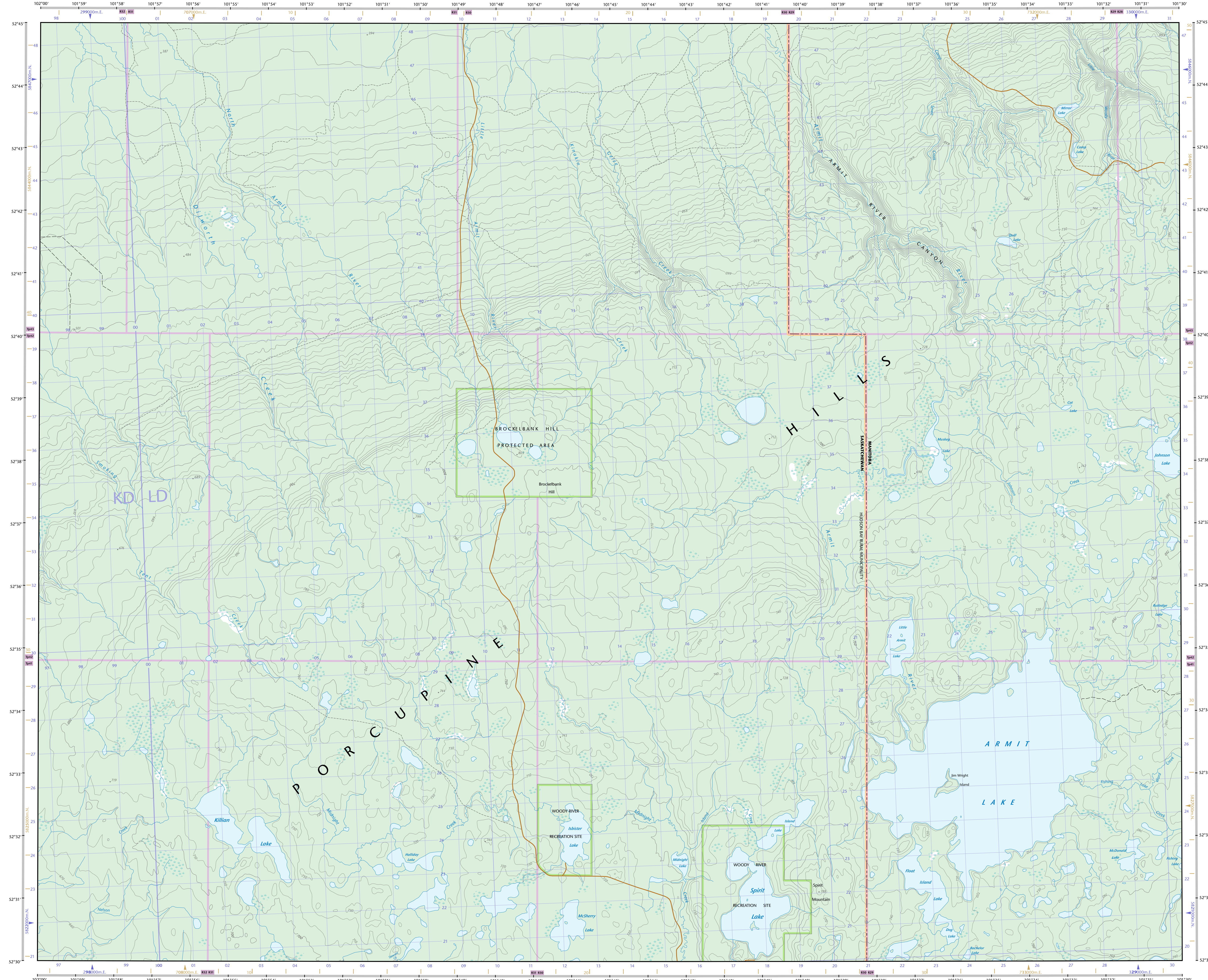
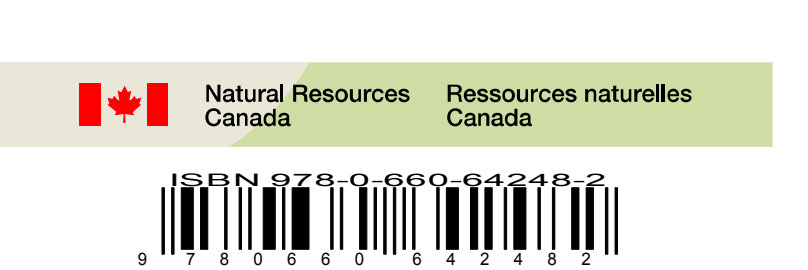
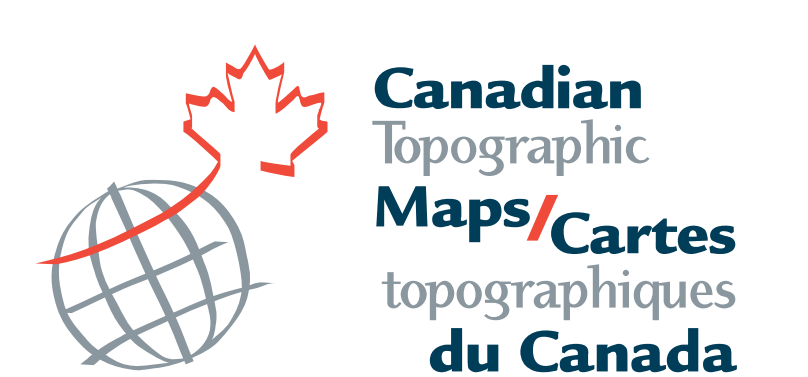
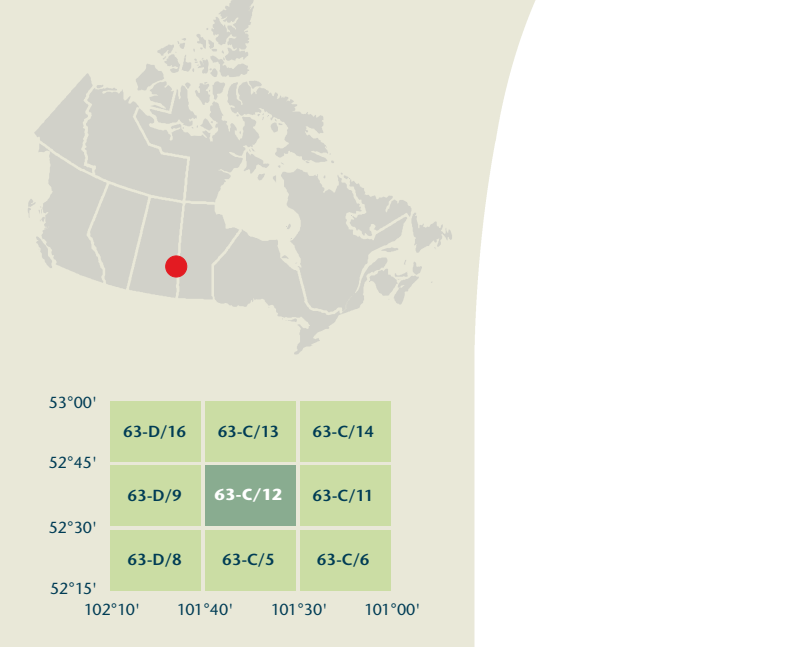


- Road: hard surface, more than 2 lanes, toll gate; service centre
- Road: revêtement dur, plus de 2 voies, poste de péage; centre de service
- Road: hard surface, 2 lanes, less than 2 lanes; snowplow
- Road: revêtement dur, 2 voies, moins de 2 voies; pelle-neige
- Road: hard surface, river, canal; bridge or stabilized surface, street
- Road: revêtement dur, rivière, canalisation de gravier, aggloméré, rue
- Road: loose or stabilized surface, all season, 2 lanes or more, less than 2 lanes
- Road: de gravier, temps sec, chemin de terre ou d'hiver; sentier; pontage
- Road: loose surface, dry weather; vehicle track or winter road; trail; portage
- Road: de gravier, temps sec; chemin de terre ou d'hiver; sentier; pontage
- Highway interchange; highway route number; built-up area
- Changier; numéro de route; agglomération
- Railway, single track, railway station; bridge; trestle; multiple tracks
- Chemin de fer, voie unique; gare; pont; plateau tournant; voies multiples
- Railway, abandoned; railway yard
- Chemin de fer, abandonné; gare de triage
- Rapid transit: rail, road, footbridge
- Transport rapide: voie ferrée, route, passerelle
- Caseway: covered bridge; tunnel; bridge; movable bridge
- Chaussée: pont couvert; tunnel; pont, pont mobile
- Boundary: international; boundary monument
- Limite: internationale; repère d'arpentage
- Boundary: Provincial and Territorial
- Limite: Provinciale ou territoriale non arpentée; surface délimitée
- Boundary: administrative; recreational
- Limite: administrative; récréative
- Boundary: geographic; unsurveyed geographic; small Indian reserve
- Limite: géographique; géographique non arpentée; petite réserve indienne
- Wall; fence
- Mur/clôture
- Power transmission line; multiple lines; submarine cable
- Ligne de transport d'énergie; lignes multiples; câble sous-marin
- Pipeline: oil, natural gas; control valve; multi use; underground
- Pipeline: pétrole; gaz naturel; valve de contrôle; multi-utilisateur; souterrain
- Mine; pit; sand, gravel, clay; quarry
- Mine; banc; sable, gravier, argile; carrière
- Airport/airfield; active, condition unknown; heliport
- Aéroport/aérodrome; actif; condition inconnue; hélicoptère
- Industrial building; chimney; industrial, flare stack, burner; lumberyard
- Bâtiment industriel; cheminée; industrielle, tourche, brûleur; parc à bois débris
- Oil tank; water tank
- Réservoir de pétrole; réservoir d'eau
- Silo; grain elevator; clearance tower; satellite tracking station
- Silo; élévateur à grains; tour de dégagement; station de poursuite de satellite
- Electric facility; oil or natural gas facility; wind operated device
- Installation électrique; installation pétrolière ou gazière; éolienne
- Tower; communication, radio antenna; radio telescope; fire control
- Tour: communication, antenne radar; radiotélescope; feu, contrôle
- Domestic waste; liquid waste; industrial solid deposit
- Déchets domestiques; déchets liquides; dépôt de solide industriel
- Sportsplex; arena; community centre
- Centre sportif; arène, centre communautaire
- Lookout; historic site; zoo
- Bédouin; lieu historique; zoo
- Golf course; campground; ruins
- Terrain de golf; terrain de camping; ruines
- Ski lift; sports track
- Remonte-pente; piste de course
- Building(s); building(s), religious; educational; cabin
- Bâtiment(s); bâtiment(s); religieux; d'enseignement; cabane
- Hospital; medical centre; senior citizens home; lodging
- Hôpital; centre médical; résidence pour personnes âgées; gîte
- City hall; Parliament Building; municipal hall
- Hôtel de ville; édifice du Parlement; salle municipale
- Customs post; ranger warden station; cemetery
- Post de douane; poste de garde forestier (poste de garde de parc); cimetière
- Court house; penal institution
- Palais de justice; établissement pénitentiaire
- Fire station; police station; armory
- Casernes de pompes; poste de police; magasin militaire
- Waterbody/shoreline; watercourse; disappearing stream
- Plan d'eau/lac; cours d'eau; ruisseau; cours d'eau disparu
- Navigation light; ferry; cable or abandoned bridge pier
- Feu de navigation; traversier; calson ou pilier de pont abandonné
- Coast guard station; seaplane base; active, condition unknown/marina
- Station de la garde côtière; hydrobase; actif; condition inconnue; marina
- Fish ladder; dam; small, large; ramping road
- Échelle à poissons; barrage; petit; grand; portant une route
- Dyke/weir/dam; boat ramp; wharf, pier or dock; boat; breakwater
- Digue/mur de protection; rampe de chargement; quai; jetée; pont; brise-lames
- Slip; drydock; ford; small islands; navigational beacon
- Calée; cale sèche; gué; îlots; balise de navigation
- Navigable canal; lock; dike, conduit, irrigation canal; spring
- Canal navigable; écluse; fossé; canalisation; canal d'irrigation; source
- Reservoir; underground reservoir; fish pond
- Réservoir; réservoir souterrain; viviers dans l'eau
- Alluvium; dry river bed; sand in water; foreshore flats
- Alluvion; lit de rivière à sec; sable dans l'eau; estrans
- Rapids; falls (height)
- Rapides; chutes (hauteur)
- Rocky ridge; reef; rocks in water; exposed shipwreck
- Banc rocheux; récif; rochers dans l'eau; épave émerge
- Moraine; glacial debris; permanent snow and ice
- Moraine; débris glaciaires; neige et glace permanentes
- Marsh; swamp; marsh in water; string bog
- Marais; marécage; marais dans l'eau; tourbière réticulée
- Tundra ponds; tundra polygons; peat bog
- Étang de tourbe; polygones de tourbe; tourbière à peat
- Sand; silt; pingo; wooded area
- Sable; limon; pingo; région boisée
- Contour; index; intermediate; approximate
- Coubes de niveau: maillères; intermédiaires; approximatives
- Depression contour; spot elevation; cairn
- Coubes de crevasses; point cote; cairn

63-C/12 SCALE 1:50 000 EDITION 04 ARMIT LAKE Manitoba / Saskatchewan



ARMIT LAKE
Manitoba / Saskatchewan
WEST OF PRINCIPAL MERIDIAN / OUEST DU MÉRIDIDIEN PRINCIPAL

Produced on December 03, 2009, by the Centre for Topographic Information, Natural Resources Canada. Établi le 3 décembre 2009, par le Centre d'information topographique, Ressources naturelles Canada.

Map content validity dates
- Road network, 1976-2003
- Hydrographic network, 1976-1990
- Vegetation, 1976
- Buildings, Alberta
- Boundaries, 2004-2008
- Toponymy, 2004

Datos de validité du contenu de la carte
- Réseau routier, 1976-2003
- Réseau hydrographique, 1976-1990
- Végétation, 1976
- Bâtiments, Alberta
- Limites, 2004-2008
- Toponymie, 2004

Consultez les métadonnées détaillées sur: <http://GeoGratis.gc.ca>

For corrections, additions or comments concerning the content of this map, please contact Natural Resources Canada at: <http://maps.NRCan.gc.ca>

Pour toutes corrections, additions ou commentaires concernant le contenu de cette carte, veuillez contacter Ressources naturelles Canada par courriel électronique à: carte_topo@NRCan.gc.ca

Visitez notre site Web: <http://cartes.NRCan.gc.ca>

© 2009. Sa Majesté la Reine du chef du Canada.

This map is not to be used for air or marine navigation.
Cette carte ne doit pas être utilisée pour la navigation aérienne ou maritime.

1 centimetre on the map represents 500 metres on the ground
Centimètre sur la carte représente 500 mètres au sol
Elevations in metres above Mean Sea Level
Altitudes en mètres au-dessus du niveau moyen de la mer

Scale 1:50 000 Echelle

Use diagram only to obtain numeric values
Approximate Mean Declination 2009
for centre of map
Annual change decreasing 11.2"
Utilisez le diagramme que pour obtenir les valeurs numériques
Déclinaison moyenne approximative au centre de la carte en 2009
Variation annuelle décroissante 11.2"

For magnetic declination information, visit: <http://maps.NRCan.gc.ca/geomag>
Pour l'information sur la déclinaison magnétique, visitez: <http://cartes.NRCan.gc.ca/geomag>

100 000 metre Square Identification
Identification du carré de 100 000 mètres

Transverse Mercator Projection
Projection transverse de Mercator
North American Datum 1983
Système de référence nord-américain 1983

1000 metre Universal Transverse Mercator Grid
Grille Zone
Déclinaison
Quadrillage universel transverse de Mercator de 1000 mètres
Designation de la zone du quadrillage

A tutorial on how to estimate position from the UTM grid can be found at: <http://maps.NRCan.gc.ca/topo101>
Consultez le tutoriel sur la manière d'évaluer la position à partir de la grille UTM sur: <http://cartes.NRCan.gc.ca/topo101>

Brown numbered ticks indicate the 1000 metre UTM grid
Les numéros bruns indiquent le quadrillage UTM de 1000 mètres

53°00'	63-D/16	63-C/13	63-C/14
52°45'	63-D/9	63-C/12	63-C/11
52°30'	63-D/8	63-C/5	63-C/6

63-C/12
SCALE 1:50 000
EDITION 04
VERSION 00
SÉRIE A743

Printed map / Carte imprimée
Cat. no. / No de cat.
M116-2009C12-PDF
ISBN 978-0-662-4248-2
Digital map / Carte numérique
Cat. no. / No de cat.
M116-2009C12-PDF
ISBN 978-0-662-0960-7