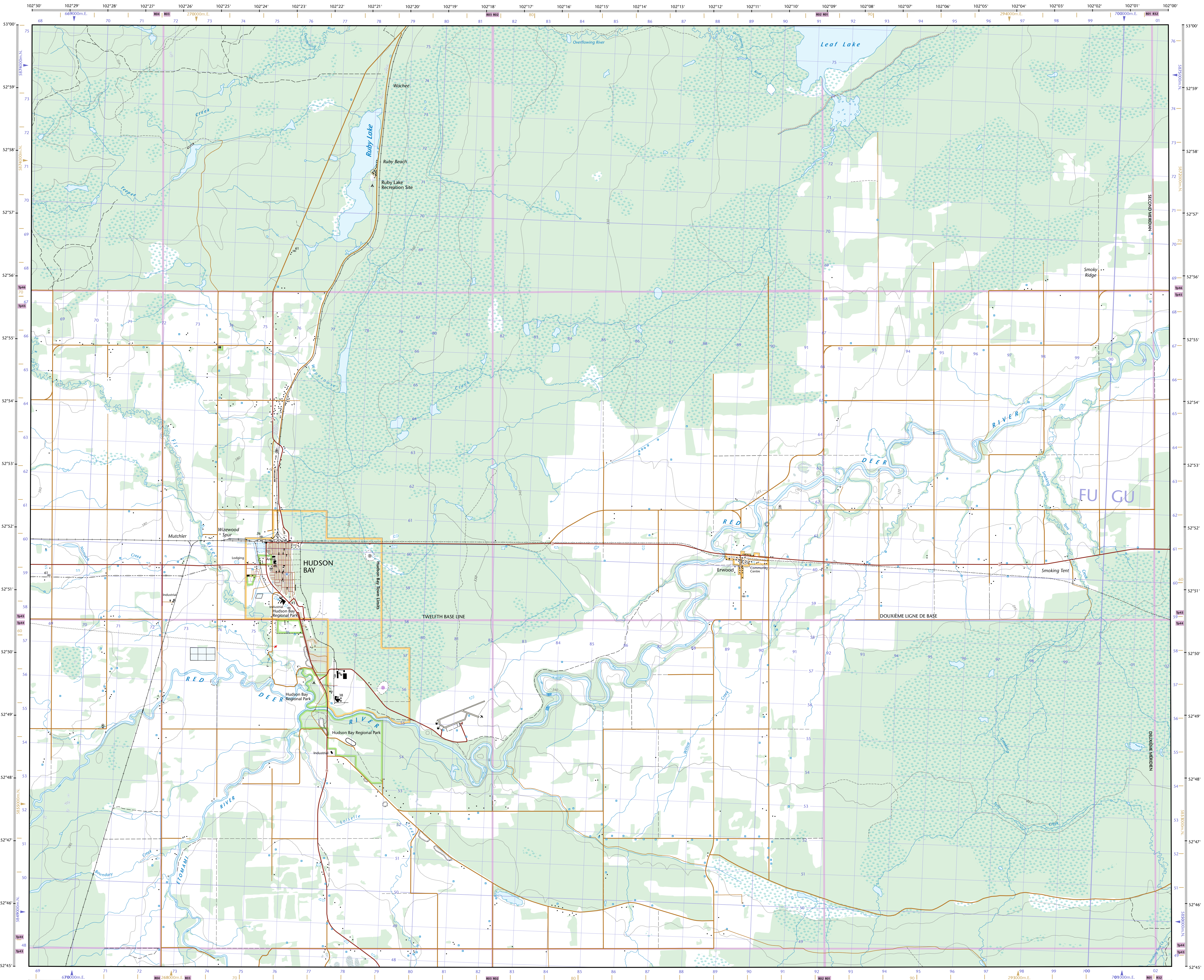
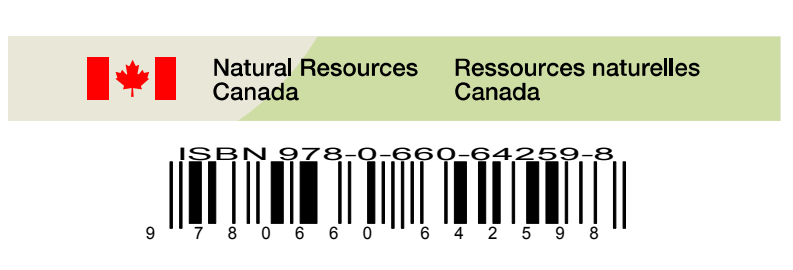
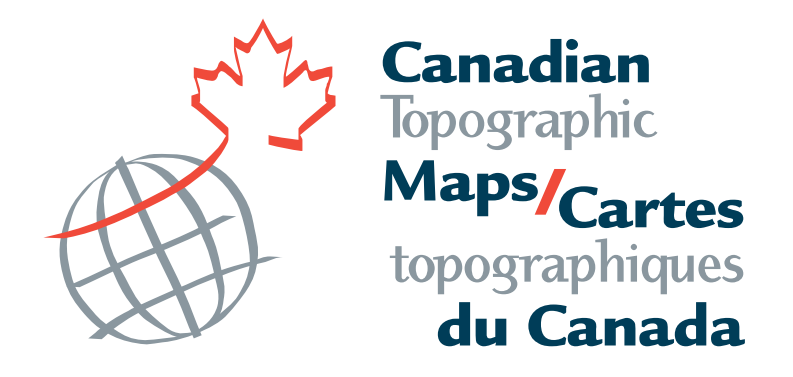
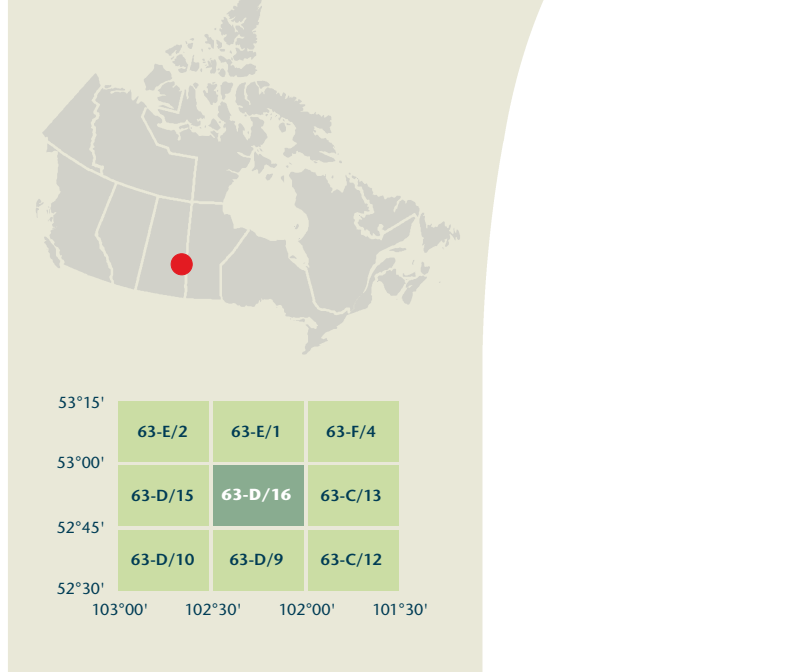


- Road: hard surface, more than 2 lanes, toll gate; service centre
- Road: revêtement dur, plus de 2 voies, poste de péage; centre de service
- Road: hard surface, 2 lanes, less than 2 lanes; snowplow
- Road: revêtement dur, 2 voies, moins de 2 voies; pelle-neige
- Road: hard surface, river, canal; bridge; loose or stabilized surface, street
- Road: revêtement dur, riv., pont de canalisation; de gravier, aggloméré, rue
- Road: loose or stabilized surface, all season, 2 lanes or more, less than 2 lanes
- Road: de gravier, aggloméré, toute saison, 2 voies ou plus, moins de 2 voies
- Road: loose surface, dry weather; vehicle track or winter road; trail; portage
- Road: de gravier, temps sec; chemin de terre ou d'hiver; sentier; portage
- Highway interchange; highway route number; built-up area
- Changier; numéro de route; agglomération
- Railway, single track, railway station; bridge; turntable; multiple tracks
- Chemin de fer, voie unique; gare; pont; plaque tournante; voies multiples
- Railway, abandoned; railway yard
- Chemin de fer, abandonné; gare de triage
- Rapid transit: rail, road, footbridge
- Transport rapide: voie ferrée, route, passerelle
- Caseway; covered bridge; tunnel; bridge; movable bridge
- Chaussée; pont couvert; tunnel; pont, pont mobile
- Boundary: international, boundary monument
- Limite: internationale; repère d'arpentage
- Boundary: provincial and territorial
- Limite: provinciale et territoriale
- Boundary: unsurveyed provincial or territorial; area outline
- Limite: provinciale ou territoriale non arpentée; surface délimitée
- Boundary: administrative, recreational
- Limite: administrative; récréative
- Boundary: geographic; unsurveyed geographic; small Indian reserve
- Limite: géographique; géographique non arpentée; petite réserve indienne
- Wall; fence
- Mur/clôture
- Power transmission line; multiple lines; submarine cable
- Ligne de transport d'énergie; lignes multiples; câble sous-marin
- Pipeline: oil, natural gas; control valve; multi use; underground
- Pipeline: pétrole; gaz naturel; valve de contrôle; multi-utilisateur; souterrain
- Mine; pit; sand, gravel, clay; quarry
- Mine; banc; sable, gravier, argile; carrière
- Airport/airfield; active, condition unknown; heliport
- Aéroport/aérodrome; actif, condition inconnue; hélicoptère
- Industrial building; chimney; industrial, flare stack, burner; lumberyard
- Bâtiment industriel; cheminée; industrielle, tourche, brûleur; parc à bois déboités
- Oil tank; water tank
- Reservoir de pétrole; réservoir d'eau
- Silo; grain elevator; clearance tower; satellite tracking station
- Silo; élévateur à grains; tour de dégagement; station de poursuite de satellite
- Electric facility; oil or natural gas facility; wind-operated device
- Installation électrique; installation pétrolière ou gazière; éolienne
- Tower; communication, radar antenna, radio telescope; fire control
- Tour: communication, antenne radar; radiotélescope; feu, contrôle
- Domestic water; liquid waste; industrial solid deposit
- Eau domestique; déchets liquides; dépôt de solide industriel
- Sportsplex; arena; community centre
- Centre sportif; arène; centre communautaire
- Lookout; historic site; zoo
- Bâtiment; site historique; zoo
- Golf course; campground; ruins
- Terrain de golf; terrain de camping; ruines
- Ski lift; sports track
- Remonte-pente; piste de course
- Building(s); building(s), religious, educational, cabin
- Bâtiment(s); bâtiment(s); religieux; éducatif; cabane
- Hospital; medical centre; senior citizens home; lodging
- Hôpital; centre médical; résidence pour personnes âgées; gîte
- City hall; Parliament Building; municipal hall
- Hôtel de ville; édifice du Parlement; salle municipale
- Customs post; ranger warden station; cemetery
- Poste de douane; poste de garde forestier (poste de garde); parc; cimetière
- Court house; penal institution
- Palais de justice; établissement pénitentiaire
- Fire station; police station; armory
- Caserne de pompes; poste de police; magasin militaire
- Waterbody/shoreline; water course; disappearing stream
- Plan d'eau/littoral; cours d'eau; ruisseau; cours d'eau disparu
- Navigation light; ferry; cable or abandoned bridge pier
- Feu de navigation; traversier; caisson ou pilier de pont abandonné
- Coast guard station; seaplane base; active, condition unknown/marina
- Station de la garde côtière; hydravion; actif; condition inconnue; marina
- Fish ladder; dam; small, large, ramping road
- Échelle à poissons; barrage; petit, grand, portant une rampe
- Dyke/weir/dam; boat ramp; wharf, pier or dock; boat; breakwater
- Digue/mur de protection; rampe de chargement; quai; jetée; pont; brèche-Lames
- Slip; drydock; ford; small islands; navigational beacon
- Calée; cale sèche; pont; îlots; balise de navigation
- Navigable canal; lock; dike, conduit, irrigation canal; spring
- Canal navigable; écluse; fossé; canalisation; canal d'irrigation; source
- Reservoir; underground reservoir; fish pond
- Réservoir; réservoir souterrain; viviers dans l'eau
- Alluvium; dry river bed; sand in water; foreshore flats
- Alluvion; lit de rivière à sec; sable dans l'eau; estrans
- Rapids; falls (height)
- Rapides; chutes (hauteur)
- Rocky bridge; wet rocks in water; exposed dipstick
- Banc rocheux; rochers dans l'eau; tige d'essai émergée
- Moraine; glacial debris; permanent snow and ice
- Moraine; débris glaciaires; neige et glace permanentes
- Marsh; swamp; marsh in water; string bog
- Marais; marécage; marais dans l'eau; tourbière réticulée
- Tundra ponds; tundra polygons; peat bog
- Étang de tourbe; polygones de tourbe; tourbière à peat
- Sand; silt; pingo; wooded area
- Sable; limon; pingo; zone boisée
- Contour; index; intermediate; approximate
- Courbes de niveau: maillères; intermédiaires; approximatives
- Depression contour; spot elevation; cave
- Courbes de nivellement; point cote; caverne



63-D/16 SCALE 1:50 000 EDITION 04
HUDSON BAY
 Saskatchewan



Produced on January 20, 2010, by the Centre for Geographic Information, Natural Resources Canada.
 Établi le 20 janvier 2010, par le Centre d'information géographique, Ressources naturelles Canada.
 The paper copy of this map meets the print quality standards of Natural Resources Canada when it bears a Certified Map Printer Holographic Label.
 La copie papier de cette carte respecte les normes de qualité d'impression de Ressources naturelles Canada quand elle porte l'étiquette holographique de l'imprimeur de cartes accrédité.
 Map content validity dates:
 • Road network, 1990-2003
 • Hydrographic network, 1981-1990
 • Vegetation, 1990
 • Buildings, 1990
 • Boundaries, 2004-2008
 • Toponymy, 2004-2008
 Consultez les métadonnées détaillées sur: <http://GeoGratis.gc.ca>
 For corrections, additions or comments concerning the content of this map, please contact Natural Resources Canada at: <http://maps.NRC.gc.ca>
 Visitez notre site Web: <http://maps.NRC.gc.ca>
 © 2010, Her Majesty the Queen in Right of Canada.
 This map is not to be used for air or marine navigation.

Dates de validité du contenu de la carte:
 • Réseau routier, 1990-2003
 • Réseau hydrographique, 1981-1990
 • Végétation, 1990
 • Bâtiements, 1990
 • Limites, 2004-2008
 • Toponymie, 2004-2008
 Consultez les métadonnées détaillées sur: <http://GeoGratis.gc.ca>
 Pour toutes corrections, additions ou commentaires concernant le contenu de cette carte, veuillez contacter Ressources naturelles Canada par courriel électronique à: cartes.NRC.gc.ca
 Visitez notre site Web: <http://cartes.NRC.gc.ca>
 © 2010, Sa Majesté la Reine du chef du Canada.
 Cette carte ne doit pas être utilisée pour la navigation aérienne ou maritime.

HUDSON BAY
 Saskatchewan
 HUDSON BAY RURAL MUNICIPALITY

Scale 1:50 000 Echelle

1 centimetre on the map represents 500 metres on the ground
 Centimètre sur la carte représente 500 mètres sur le terrain
 Elevations in metres above Mean Sea Level
 Altitudes en mètres au-dessus du niveau moyen de la mer

Use diagram only to obtain numeric values
 Utilisez le diagramme que pour obtenir les valeurs numériques
 Approximate Mean Declination 2010
 Déclinaison moyenne approximative au centre de la carte en 2010
 Annual change decreasing 11.6"
 Variation annuelle décroissante 11.6"
 For magnetic declination information, visit: <http://geogr.nrcan.gc.ca/geomag>
 Pour l'information sur la déclinaison magnétique, visitez: <http://geogr.nrcan.gc.ca/geomag>

100 000 metre Square Identification
 Identification du carré de 100 000 mètres

1000 metre Universal Transverse Mercator Grid
 Quadrillage universel transverse de Mercator de 1000 mètres

A subunit on how to estimate position from the UTM grid can be found at: <http://maps.NRC.gc.ca/topo01>
 Consultez le tableau sur la manière d'estimer la position à partir de la grille UTM sur: <http://cartes.NRC.gc.ca/topo01>

Brown numbered ticks indicate the 1000 metre UTM grid
 Les numéros bruns indiquent le quadrillage UTM de 1000 mètres

63-D/16
 SCALE 1:50 000
 EDITION 04
 VERSION 00
 SÉRIE A742

Printed map / Carte imprimée
 Cat. no. / No de cat.
 M116-2008D16
 ISBN 978-0-662-4239-8

Digital map / Carte numérique
 Cat. no. / No de cat.
 M116-2008D16-PDF
 ISBN 978-0-662-4239-8