



FOR IMMEDIATE RELEASE
POUR PUBLICATION IMMÉDIATE

November 8, 2002
le 8 novembre 2002

CONTENTS
TABLE DES MATIÈRES

<u>Page</u> <u>Page</u>		<u>Table</u> ¹ <u>Tableau</u> ¹
* 3	Bank of Canada: assets and liabilities / <i>Banque du Canada : actif et passif</i>	B2
4, 5	Chartered bank assets / <i>Actif des banques à charte</i>	C1
5, 6	Chartered bank liabilities / <i>Passif des banques à charte</i>	C2
7	Selected seasonally adjusted series: Chartered bank assets and liabilities <i>Quelques statistiques bancaires désaisonnalisées : Avoirs et engagements des banques à charte</i>	C8
* 7	Positions of the Directly Clearing members of the Canadian Payments Association <i>Positions des adhérents de l'Association canadienne des paiements</i>	B3
* 7	Bank of Canada buy-back transactions <i>Opérations à réméré de la Banque du Canada</i>	B3
* 8, 9, 10	Financial market statistics / <i>Statistiques du marché financier</i>	F1
* 10	Exchange rates / <i>Cours du change</i>	I1
11, 12	Monetary aggregates / <i>Agrégats monétaires</i>	E1
* 13, 14, 15	Credit measures / <i>Mesures du crédit</i>	E2
* 16	Government of Canada securities outstanding / <i>Encours des titres du gouvernement canadien</i>	G4
* 16	Government of Canada deposits / <i>Dépôts du gouvernement canadien</i>	
* 17	Net new securities issues placed in Canada and abroad <i>Émissions nettes de titres placés au Canada et à l'étranger</i>	F4
* 17	Corporate short-term paper outstanding / <i>Encours des effets à court terme des sociétés</i>	F2
* 18, 19	Charts: interest rates, exchange rates and monetary conditions index <i>Graphiques : taux d'intérêt, cours du change et indice des conditions monétaires</i>	
* 20	Consumer Price Index and monetary conditions index <i>Indice des prix à la consommation et indice des conditions monétaires</i>	

The *Weekly Financial Statistics* publication (including a schedule for the release of data) and information on the Bank of Canada are available on the Internet at the Bank of Canada Web site: www.bank-banque-canada.ca. For information on the contents of the *Weekly Financial Statistics* contact Maureen Tootle (613) 782-7333 or wfsmail@bank-banque-canada.ca

On peut consulter le Bulletin hebdomadaire de statistiques financières (y compris le calendrier des dates de publication des données) et obtenir des renseignements sur la Banque du Canada dans Internet (site Web) à l'adresse suivante : www.bank-banque-canada.ca. Pour en savoir plus sur le contenu du Bulletin hebdomadaire de statistiques financières, prière de communiquer avec Maureen Tootle au (613) 782-7333 ou à l'adresse électronique wfsmail@bank-banque-canada.ca

Data in this package are unadjusted unless otherwise stated / *À moins d'indication contraire, les données de cette publication n'ont pas été désaisonnalisées.*

For all Wednesday series, in the event a holiday falls on a Wednesday, data for the preceding business day will be shown.

Si un jour férié tombe un mercredi, ce sont les séries du jour ouvrable précédent qui sont présentées.

"R" revised / *révisé*

* New information this week. / *Nouvelles données de cette semaine*

(1) Refers to the corresponding *Bank of Canada Banking and Financial Statistics* tables and footnotes. / *Renvoie à la note ou au tableau correspondant dans les Statistiques bancaires et financières de la Banque du Canada.*

Subscriptions or copies of Bank of Canada publications may be obtained from: Publications Distribution Section, Bank of Canada, Communications Services, Ottawa, Ontario, Canada K1A 0G9. Remittances in CANADIAN DOLLARS should be made payable to the Bank of Canada. For further information, please call (613) 782-8248.

Pour s'abonner aux publications de la Banque du Canada ou en obtenir des exemplaires, il suffit de s'adresser au Service de diffusion des publications, Banque du Canada, Services de communication, Ottawa, Ontario, CANADA K1A 0G9. Les paiements doivent être libellés EN DOLLARS CANADIENS et faits à l'ordre de la Banque du Canada. Pour de plus amples renseignements, composer le (613) 782-8248.

Regular subscription		Abonnement ordinaire	
Delivery in Canada by mail or at Bank of Canada Regional Offices	\$55.00	<i>Livraison au Canada par la poste ou aux bureaux régionaux de la Banque du Canada</i>	55,00 \$
Delivery to the United States	\$70.00	<i>Livraison aux États-Unis</i>	70,00 \$
Delivery to all other countries	\$110.00	<i>Livraison dans les autres pays</i>	110,00 \$
Library subscription *		Abonnement pour bibliothèques *	
Delivery in Canada	\$45.00	<i>Livraison au Canada</i>	45,00 \$
Delivery to the United States	\$55.00	<i>Livraison aux États-Unis</i>	55,00 \$
Delivery to all other countries	\$85.00	<i>Livraison dans les autres pays</i>	85,00 \$
Single copies		Achats à l'exemplaire	
Delivered by mail	\$2.00	<i>Livraison par la poste</i>	2,00 \$
Picked up at Bank of Canada Regional Offices	\$1.25	<i>Aux bureaux régionaux de la Banque du Canada</i>	1,25 \$
<ul style="list-style-type: none"> All Canadian orders and subscriptions must add 7% GST and PST where applicable. 		<ul style="list-style-type: none"> <i>Ajouter au montant de tous les abonnements et commandes en provenance du Canada 7 % pour la TPS et la taxe de vente provinciale, s'il y a lieu.</i> 	
<ul style="list-style-type: none"> Back copies of the WEEKLY FINANCIAL STATISTICS will not be available. 		<ul style="list-style-type: none"> <i>Les anciens numéros du BULLETIN ne sont pas disponibles.</i> 	
<ul style="list-style-type: none"> * Rates for Canadian governmental and public libraries and libraries of Canadian and foreign educational institutions. 		<ul style="list-style-type: none"> <i>Tarif pour les bibliothèques des divers ordres de gouvernement au Canada, les bibliothèques publiques et les bibliothèques des établissements d'enseignement canadiens et étrangers.</i> 	

Contents may be reproduced or referred to provided that the Weekly Financial Statistics with its date, is specifically quoted as the source.

Reproduction autorisée à condition que la source—Bulletin hebdomadaire de statistiques financières—et la date soient formellement indiquées.

Average of Wednesdays and Wednesday		BANK OF CANADA: ASSETS AND LIABILITIES (Millions of dollars) ¹ <i>BANQUE DU CANADA : ACTIF ET PASSIF (En millions de dollars)¹</i>								BFS Table B2 SBF Tableau B2		
Moyenne mensuelle des mercredis ou données du mercredi		<i>Actif</i>										
		Government of Canada direct and guaranteed securities <i>Titres émis ou garantis par le gouvernement canadien</i>				Advances <i>Avances</i>	Other investments ² <i>Autres placements²</i>	Foreign currency deposits <i>Dépôts en monnaies étrangères</i>	All other assets <i>Autres éléments de l'actif</i>	Total <i>Total</i>		
		Treasury bills (amortized value) <i>Bons du Trésor (valeur après amortissement)</i>	Other <i>Autres</i>	Total <i>Total</i>					Of which: Held under purchase and resale agreements ³ <i>Dont : Des effets pris en pension³</i>			
		3 years and under <i>3 ans ou moins</i>	Over 3 years <i>Plus de 3 ans</i>									
		B3 B113702	B5 B113704	B6 B113705	B2 B113701	B16 B113724	B7/B14 B113706/B113711	B15 B113712	B17 B113725	B8 B113713	B1 B113700	
2002	J	12,535	8,509	18,819	39,862	566	3	317	869	272	41,617	
	A	13,338	8,509	19,487	41,334	329	3	321	718	-	42,705	
	S	13,641	8,989	17,962	40,592	646	3	346	569	-	42,156	
	O	13,775	8,989	17,962	40,726	407	3	326	702	-	42,164	
2002	O 2	13,646	8,989	17,962	40,597	501	3	325	641	-	42,067	
	9	13,677	8,989	17,962	40,628	442	3	332	670	-	42,074	
	16	13,797	8,989	17,962	40,748	458	3	328	702	-	42,238	
	23	13,826	8,989	17,961	40,776	351	3	323	733	-	42,186	
	30	13,930	8,990	17,961	40,881	285	3	323	764	-	42,255	
	N 6	13,972	8,990	18,319	41,281	547	3	320	795	-	42,945	

Changes from the date indicated: / *Variations par rapport à la date indiquée :*

2001	N 7	1,857	-180	1,690	3,367	389	-	-11	9	-	3,753
2002	O 30	42	-	358	400	262	-	-3	31	-	690

Average of Wednesdays and Wednesday		BANK OF CANADA: ASSETS AND LIABILITIES (Millions of dollars) <i>BANQUE DU CANADA : ACTIF ET PASSIF (En millions de dollars)</i>								continued <i>suite</i>		
Moyenne mensuelle des mercredis ou données du mercredi		<i>Liabilities</i> <i>Passif</i>										
		Notes in circulation ⁴ <i>Billets en circulation⁴</i>				Canadian dollar deposits <i>Dépôts en dollars canadiens</i>		Foreign currency liabilities <i>Engagements en monnaies étrangères</i>	All other liabilities <i>Autres éléments du passif</i>	Total <i>Total</i>		
				Government of Canada <i>Gouvernement canadien</i>	Chartered banks <i>Banques à charte</i>	Other members of the Canadian Payments Association <i>Autres membres de l'Association canadienne des paiements</i>	Other <i>Autres</i>					
		B51 B113715	B54 B113718	B55 B113719	B59 B113723	B56 B113720	B57 B113721	B58 B113722	B50 B113714			
2002	J	38,573	1,516	650	55	304	149	371	41,617			
	A	39,035	2,464	337	41	277	153	398	42,705			
	S	38,890	1,759	623	71	278	174	360	42,156			
	O	38,911	1,945	458	49	277	155	368	42,164			
2002	O 2	38,951	1,790	435	116	278	152	343	42,067			
	9	39,065	1,705	460	31	277	159	378	42,074			
	16	39,301	1,656	462	46	279	156	338	42,238			
	23	38,639	2,343	370	31	277	154	372	42,186			
	30	38,601	2,231	564	20	275	154	409	42,255			
	N 6	38,742	2,844	420	176	276	152	335	42,945			

Changes from the date indicated: / *Variations par rapport à la date indiquée :*

2001	N 7	2,442	918	274	113	26	-5	-17	3,753
2002	O 30	141	613	-144	156	1	-2	-74	690

- (1) Net amount of uncompleted securities transactions (excluding SPRA and SRA) with dealers and banks in Canada has a potential cash reserve effect of \$- millions in the latest week. / *Le montant net des opérations sur titres non encore liquidées (à l'exclusion des prises en pension spéciales et des cessions en pension) avec les courtiers en valeurs mobilières et les banques au Canada a une incidence virtuelle de - millions de dollars sur les réserves-encaisse de la dernière semaine.*
- (2) Other investments comprise mainly holdings of U.S. dollar denominated securities and direct purchases of one-month bankers' acceptances. / *Les autres placements comprennent principalement les titres libellés en dollars É.-U. et des achats directs d'acceptations bancaires à un mois.*
- (3) Included in all other assets. Prior to November 10, 1999 included in Government of Canada direct and guaranteed securities. / *Inclus dans Autres éléments de l'actif. Avant le 10 novembre 1999, était inclus dans Titres émis ou garantis par le gouvernement canadien.*
- (4) Includes currency both inside and outside deposit-taking financial institutions. / *Inclut à la fois les billets détenus par les institutions de dépôt et les billets en circulation.*

Monthly Average Moyenne mensuelle		CHARTERED BANK ASSETS (Millions of dollars) <i>ACTIF DES BANQUES À CHARTE (En millions de dollars)</i>								BFS Table C1 <i>SBF Tableau C1</i>	
		Canadian dollar assets <i>Avoirs en dollars canadiens</i>									
		Liquid assets <i>Avoirs de première liquidité</i>									
		Bank of Canada notes and coin <i>Pièces et billets de la Banque du Canada</i>	Bank of Canada deposits <i>Dépôts à la Banque du Canada</i>	Treasury bills (amortized value) <i>Bons du Trésor (valeur amortissement)</i>	Government of Canada direct and guaranteed bonds <i>Obligations émises ou garanties par le gouvernement canadien</i>	Call and short loans <i>Prêts à vue ou à court terme</i>	Holdings of selected short-term assets <i>Divers avoirs à court terme</i>		Total <i>Total</i>		
							Short-term paper <i>Papier à court terme</i>	Other ¹ <i>Autres¹</i>			
		B403	B404	B406	B408	B409	B411	B442	B471	B441	
2000	D	4,166	925	13,619	44,222	29,178	540	17,904	14,063	124,618	
2001	J	3,756	485	14,153	43,671	31,236	547	17,220	15,299	126,368	
	F	3,323	466	18,384	46,490	31,288	685	17,824	13,503	131,961	
	M	3,213	504	18,207	41,855	35,322	637	18,887	13,056	131,682	
	A	3,477	697	19,062	49,476	32,444	665	17,520	12,914	136,254	
	M	3,734	531	20,249	51,578	35,512	578	17,026	15,707	144,915	
	J	3,584	693	18,408	52,425	31,603	725	16,976	15,405	139,819	
	J	3,695	571	17,600	52,342	31,675	725	16,847	13,902	137,357	
	A	3,700	423	17,064	51,137	32,925	514	16,612	12,969	135,344	
	S	3,582	750	17,571	50,276	34,594	601	16,596	14,644	138,614	
	O	3,607	630	16,595	47,814	34,516	584	15,721	14,178	133,645	
	N	3,513	452	18,627	49,735	30,520	482	15,773	14,719	133,821	
	D	4,065	625	22,229	50,859	28,360	573	16,439	14,335	137,485	
2002	J	3,657	492	22,288	50,405	28,345	504	15,370	14,949	136,009	
	F	3,195	497	21,755	50,927	30,289	518	15,827	15,499	138,508	
	M	3,198	588	21,123	51,201	31,131	718	16,769	15,377	140,104	
	A	3,259	483	24,461	47,869	29,256	527	16,905	16,758	139,517	
	M	3,331	489	24,683	48,078	31,235	883	15,934	17,484	142,117	
	J	3,337	541	26,558	47,725	32,296	579	15,363	16,958	143,356	
	J	3,666	459	25,022	46,675	33,019	597	16,531	16,017	141,987	
	A	3,599	442	21,852	46,563	32,422	1,131	15,872	15,188	137,070	
	S	3,526	642	20,700	44,918	31,103	547	15,943	15,316	132,696	

Monthly Average Moyenne mensuelle		CHARTERED BANK ASSETS (Millions of dollars) <i>ACTIF DES BANQUES À CHARTE (En millions de dollars)</i>								continued <i>suite</i>			
		Canadian dollar assets <i>Avoirs en dollars canadiens</i>											
		Less liquid assets <i>Avoirs de seconde liquidité</i>											
		Non-mortgage loans <i>Prêts non hypothécaires</i>											
		Personal <i>Personnels</i>		Federal government, provinces and municipalities <i>Gouvernement fédéral, provinces et municipalités</i>		To Canadian residents for business purposes <i>À des résidents canadiens à des fins commerciales</i>		To non-residents for business purposes <i>À des non-résidents à des fins commerciales</i>		Total <i>Total</i>			
		Personal loan plans <i>Prêts personnels à tempérament</i>	Credit cards <i>Cartes de crédit</i>	Personal lines of credit <i>Marges de crédit personnelles</i>	Other <i>Autres</i>	Reverse repos <i>Prises en pension</i>	Business loans <i>Prêts aux entreprises</i>	Leasing receivables <i>Créances résultant du crédit-bail</i>	Reverse repos <i>Prises en pension</i>	Business loans <i>Prêts aux entreprises</i>			
		B564	B565	B566	B567	B399	B395	B396	B569	B433	B393	B394	B491
2000	D	39,842	19,596	39,307	26,186	2,512	43,822	135,366	603	5,393	9,588	3,073	324,686
2001	J	39,598	19,596	40,079	25,900	2,406	48,986	134,694	484	5,356	10,012	2,831	329,458
	F	38,939	19,028	40,368	26,622	2,378	47,724	135,958	716	5,382	9,674	2,700	328,773
	M	39,836	19,106	41,695	25,833	2,423	47,588	135,794	747	5,365	9,944	2,717	330,302
	A	39,657	19,588	41,733	25,411	2,149	49,389	135,615	775	5,116	10,873	2,625	332,155
	M	39,637	20,227	41,411	25,358	2,418	53,053	134,326	852	5,086	12,131	2,811	336,457
	J	39,655	21,091	41,793	25,348	2,703	50,779	131,693	743	5,104	12,774	3,138	334,078
	J	39,560	20,598	42,259	25,016	2,588	52,235	132,596	781	5,175	11,818	3,320	335,165
	A	39,306	21,391	42,777	24,705	2,497	55,397	129,333	917	5,377	12,507	3,427	336,718
	S	39,136	22,277	43,665	24,494	2,543	55,272	129,377	849	5,361	14,712	3,634	340,471
	O	38,955	22,094	44,230	24,076	2,333	56,622	128,895	905	5,384	15,531	3,565	341,685
	N	38,444	22,209	44,721	23,696	2,270	57,429	125,300	859	5,130	17,853	3,387	340,438
	D	37,920	22,985	45,377	23,503	2,358	56,411	124,175	824	5,175	16,840	3,169	337,911
2002	J	37,548	22,949	45,918	23,815	2,391	56,911	121,561	790	5,222	15,941	3,068	335,323
	F	37,525	22,480	47,855	23,727	2,466	56,181	120,117	579	5,054	16,804	2,717	334,928
	M	38,257	22,813	49,373	24,343	2,504	57,596	121,827	683	5,010	17,119	2,892	341,734
	A	38,237	23,460	49,559	24,098	2,319	57,283	123,221	1,200	5,091	17,304	2,686	343,257
	M	38,157	23,755	50,223	23,862	2,261	55,208	122,646	1,104	5,159	18,798	2,658	342,726
	J	38,213	24,644	51,000	23,756	2,454	54,343	123,331	990	5,202	16,952	2,551	342,448
	J	37,800	24,986	52,058	23,288	2,452	57,952	123,319	969	5,173	18,046	2,524	347,599
	A	37,659	25,699	53,476	23,115	2,532	61,136	122,402	916	4,994	18,199	2,276	351,489
	S	37,124	27,110	54,797	23,109	2,633	57,703	122,421	1,232	5,052	14,789	2,150	346,889

(1) Consists of bankers' acceptances and deposits with other regulated financial institutions.
Représente les acceptations bancaires et les dépôts dans les autres institutions financières réglementées.

Monthly Average Moyenne mensuelle		CHARTERED BANK ASSETS (Millions of dollars) <i>ACTIF DES BANQUES À CHARTE (En millions de dollars)</i>									continued <i>suite</i>	
		Canadian dollar assets <i>Avoirs en dollars canadiens</i>									Total Canadian dollar assets <i>Ensemble des avoirs en dollars canadiens</i>	Net foreign currency assets <i>Avoirs nets en monnaies étrangères</i>
		Less liquid assets <i>Avoirs de seconde liquidité</i>										
		Mortgages <i>Prêts hypothécaires</i>			Total <i>Total</i>	Canadian securities ¹ <i>Titres canadiens¹</i>			Total <i>Total</i>			
		Residential <i>À l'habitation</i>	Non-residential <i>Sur immeubles non résidentiels</i>	Total <i>Total</i>		Provincial and municipal <i>Provinces et municipa- lités</i>	Corporate <i>Sociétés</i>	Total <i>Total</i>				
		B429	B432	B492	B428	B397	B438	B435	B414	B440	B410	
2000	D	268,591	15,823	284,414	609,100	10,380	68,953	79,333	688,433	926,227	-19,839	
2001	J	269,106	15,631	284,737	614,195	10,424	72,392	82,816	697,011	939,529	-26,531	
	F	269,960	15,655	285,615	614,388	10,645	72,381	83,026	697,414	941,799	-26,558	
	M	270,961	15,625	286,586	616,888	11,316	71,933	83,249	700,137	943,733	-30,919	
	A	271,708	15,668	287,376	619,531	10,957	72,841	83,798	703,329	950,838	-28,769	
	M	274,033	15,555	289,588	626,045	11,017	73,231	84,248	710,293	973,559	-29,092	
	J	276,146	15,597	291,743	625,822	10,802	74,514	85,317	711,138	969,006	-26,780	
	J	279,691	15,608	295,299	630,464	10,066	72,060	82,126	712,590	963,426	-23,458	
	A	282,827	15,475	298,302	635,019	10,326	72,007	82,334	717,353	965,191	-24,401	
	S	286,529	15,370	301,899	642,370	10,587	72,702	83,290	725,660	977,781	-31,488	
	O	287,491	15,600	303,090	644,776	10,599	72,476	83,076	727,851	978,934	-35,055	
	N	289,728	15,618	305,346	645,783	11,465	72,653	84,118	729,902	990,790	-29,409	
	D	293,769	15,915	309,684	647,595	11,572	77,464	89,036	736,631	996,486	-31,120	
2002	J	295,964	15,996	311,960	647,283	11,605	77,499	89,105	736,388	992,777	-34,586	
	F	295,343	16,021	311,364	646,293	12,804	78,490	91,294	737,587	992,645	-33,105	
	M	297,349	16,130	313,478	655,213	12,342	82,215	94,557	749,769	1,008,121	-36,409	
	A	300,095	16,161	316,255	659,512	12,755	84,793	97,547	757,059	1,022,665	-38,082	
	M	303,290	16,335	319,624	662,351	12,810	86,165	98,975	761,326	1,037,506	-36,593	
	J	304,596	16,419	321,015	663,463	13,117	86,297	99,414	762,876	1,042,840	-42,612	
	J	308,872	16,490	325,361	672,960	13,316	83,848	97,163	770,123	1,035,337	-42,164	
	A	312,821	16,612	329,432	680,921	14,507	83,544	98,051	778,972	1,045,792	-44,944	
	S	313,650	16,732	330,381	677,270	15,600	78,057	93,657	770,927	1,025,851	-34,656	
Monthly Average Moyenne mensuelle		CHARTERED BANK LIABILITIES (Millions of dollars) <i>PASSIF DES BANQUES À CHARTE (En millions de dollars)</i>									BFS Table C2 <i>SBF Tableau C2</i>	
		Canadian dollar deposits <i>Dépôts en dollars canadiens</i>										
		Personal savings deposits <i>Dépôts d'épargne des particuliers</i>					Non-personal term and notice deposits <i>Dépôts à terme ou à préavis autres que ceux des particuliers</i>					
		Chequable <i>Transférables par chèque</i>	Non-chequable <i>Non transférables par chèque</i>	Fixed term <i>À terme fixe</i>	Total <i>Total</i>	Total <i>Total</i>	Chequable <i>Transféra- bles par chèque</i>	Non-chequable <i>Non transférables par chèque</i>	Fixed term <i>À terme fixe</i>	Total <i>Total</i>		
			Tax sheltered <i>Abris fiscaux</i>	Other <i>Autres</i>	Other <i>Autres</i>							
		B452	B448	B449	B398	B495	B451	B472	B473	B475	B455	
2000	D	63,306	7,009	33,221	79,297	160,418	343,250	46,307	3,353	125,296	174,957	
2001	J	62,361	7,141	33,326	79,160	161,663	343,651	44,480	3,350	123,313	171,143	
	F	62,672	7,520	33,274	79,798	161,983	345,247	43,744	3,327	122,388	169,459	
	M	62,095	8,477	32,925	81,363	161,986	346,845	43,464	3,217	123,420	170,101	
	A	64,758	8,075	33,477	81,482	161,165	348,956	43,798	3,219	122,376	169,393	
	M	65,262	7,995	33,746	81,467	159,993	348,463	45,454	3,241	125,068	173,763	
	J	65,916	7,763	34,430	80,021	159,682	347,813	44,948	3,473	129,030	177,451	
	J	65,941	7,647	35,093	79,875	159,050	347,606	46,187	3,407	127,217	176,810	
	A	65,459	7,743	36,356	79,685	158,138	347,380	46,110	3,156	126,034	175,299	
	S	66,041	8,099	37,496	80,659	155,850	348,145	47,816	3,247	129,037	180,100	
	O	65,925	8,457	39,112	80,563	154,809	348,867	46,790	3,340	126,673	176,803	
	N	67,763	8,514	41,170	80,509	153,441	351,397	48,195	3,503	126,498	178,196	
	D	69,282	8,476	42,753	80,175	151,697	352,383	49,849	3,676	127,473	180,997	
2002	J	68,965	9,204	44,458	79,798	150,642	353,067	49,112	3,729	125,433	178,275	
	F	69,374	9,797	45,805	79,989	150,080	355,045	47,690	3,831	127,067	178,588	
	M	68,821	10,834	45,981	81,256	149,782	356,675	47,393	3,832	128,338	179,563	
	A	70,698	10,468	47,470	81,078	149,646	359,360	47,380	3,844	128,883	180,106	
	M	71,693	9,933	48,105	81,125	149,539	360,396	47,229	3,951	129,375	180,555	
	J	72,744	9,732	48,659	80,945	149,794	361,874	48,377	4,086	129,386	181,849	
	J	72,230	9,431	48,126	80,950	151,792	362,530	48,100	4,134	131,660	183,894	
	A	72,233	9,382	48,738	81,065	153,389	364,807	48,830	4,176	129,892	182,899	
	S	71,879	9,088	48,578	81,099	154,654	365,296	49,369	4,274	132,908	186,550	

(1) Excludes short-term paper. / À l'exclusion du papier à court terme.

Monthly Average Moyenne mensuelle		CHARTERED BANK LIABILITIES (Millions of dollars) PASSIF DES BANQUES À CHARTE (En millions de dollars)										continued suite
		Canadian dollar deposits Dépôts en dollars canadiens										
		Demand (less private sector float) Dépôts à vue (moins effets du secteur privé en compensation)	Total deposits held by general public Ensemble des dépôts du public	Government of Canada deposits Dépôts du gouvernement canadien	Total (less private sector float) Total (moins effets du secteur privé en compensation)	Estimated net private sector float Solde des effets du secteur privé en compensation (estimations)	Gross deposits Montant brut des dépôts	Total Canadian dollar float Ensemble des effets en dollars canadiens en compensation	Bankers' acceptances outstanding Acceptations bancaires en circulation	Subordinated debt payable in Canadian dollars Dette subordonnée payable en dollars canadiens		
		B478	B465	B456	B489	B477	B476	B450	B460	B461	B462	
2000	D	80,107	598,314	3,477	3,324	601,790	-667	601,124	-667	53,835	19,332	
2001	J	75,639	590,433	7,067	6,944	597,499	1,238	598,737	1,238	53,814	19,499	
	F	77,531	592,237	11,197	10,721	603,434	-253	603,181	-253	55,909	20,092	
	M	78,570	595,516	10,206	9,714	605,722	-814	604,908	-814	54,636	20,156	
	A	79,321	597,670	11,204	11,081	608,874	-36	608,839	-36	52,613	20,331	
	M	78,762	600,989	14,790	14,673	615,779	1,239	617,018	1,239	52,091	20,445	
	J	79,247	604,511	4,241	4,097	608,752	902	609,653	902	49,449	20,457	
	J	79,824	604,240	3,746	3,606	607,986	1,137	609,122	1,137	48,692	20,570	
	A	80,170	602,850	4,487	4,358	607,336	775	608,112	775	49,021	21,075	
	S	83,239	611,484	2,990	2,839	614,474	1,912	616,386	1,912	48,767	20,418	
	O	87,628	613,298	3,984	3,875	617,281	-884	616,398	-884	50,364	19,967	
	N	91,970	621,563	5,690	5,576	627,254	-3,097	624,157	-3,097	50,369	19,624	
	D	95,616	628,996	2,842	2,717	631,838	-1,772	630,066	-1,772	48,819	19,302	
2002	J	94,233	625,575	3,518	3,407	629,093	-1,626	627,467	-1,626	47,276	19,084	
	F	93,233	626,867	5,810	5,689	632,676	-1,884	630,793	-1,884	47,846	19,075	
	M	91,361	627,599	9,858	9,730	637,457	-281	637,176	-281	47,287	18,912	
	A	93,342	632,808	3,932	3,811	636,741	-1,606	635,135	-1,606	47,211	18,665	
	M	92,271	633,222	7,204	7,043	640,426	-454	639,971	-454	46,647	18,490	
	J	95,204	638,926	4,741	4,571	643,668	-792	642,875	-792	43,906	18,426	
	J	98,255	644,679	3,896	3,749	648,575	-2,920	645,655	-2,920	43,283	18,343	
	A	96,876	644,582	4,612	4,447	649,194	-1,231	647,963	-1,231	44,604	18,332	
	S	98,798	650,644	2,944	2,775	653,588	-1,848	651,739	-1,848	44,099	18,109	

Monthly Average Moyenne mensuelle		CHARTERED BANK LIABILITIES (Millions of dollars) PASSIF DES BANQUES À CHARTE (En millions de dollars)			continued suite	CHARTERED BANK FOREIGN CURRENCY ITEMS (Millions of dollars) EFFETS EN MONNAIES ÉTRANGÈRES DES BANQUES À CHARTE (En millions de dollars)						
		Gross demand deposits Dépôts à vue (montant brut)				Foreign currency business with Canadian residents Opérations en monnaies étrangères avec des résidents canadiens						
		Personal chequing Comptes de chèques personnels	Other Autres	Total Total		Net foreign currency assets Avoirs nets en monnaies étrangères	Securities Titres	Loans Prêts	Deposits Dépôts	Deposits of banks Dépôts des banques	Other Autres	Total Total
		B486	B487	B457		B410	B483	B498	B568	B481	B482	B496
2000	D	21,957	57,483	79,440		-19,839	21,013	29,475	705	3,985	66,184	70,169
2001	J	22,353	54,524	76,877		-26,531	19,798	30,633	869	4,029	67,982	72,011
	F	22,434	54,844	77,278		-26,558	19,602	28,354	830	4,038	62,194	66,232
	M	22,760	54,996	77,756		-30,919	20,186	28,171	950	5,038	61,878	66,915
	A	23,458	55,827	79,285		-28,769	20,699	26,939	887	4,494	60,849	65,343
	M	23,684	56,317	80,001		-29,092	19,765	26,621	1,035	4,026	62,822	66,848
	J	23,687	56,461	80,149		-26,780	20,955	25,701	626	3,475	62,632	66,107
	J	23,568	57,392	80,960		-23,458	20,635	24,816	346	3,501	62,950	66,452
	A	23,382	57,563	80,945		-24,401	20,093	26,946	832	4,233	63,572	67,805
	S	24,443	60,708	85,151		-31,488	19,849	30,766	1,165	3,939	65,480	69,420
	O	25,186	61,558	86,744		-35,055	21,323	30,081	937	5,005	64,826	69,831
	N	25,829	63,044	88,873		-29,409	23,361	28,359	1,081	4,866	65,889	70,754
	D	26,839	67,004	93,844		-31,120	23,773	27,796	1,079	4,897	69,277	74,174
2002	J	27,639	64,967	92,606		-34,586	21,296	26,631	642	3,590	68,509	72,099
	F	27,757	63,593	91,350		-33,105	25,290	27,381	1,052	3,203	67,321	70,525
	M	27,904	63,176	91,081		-36,409	26,509	25,814	1,027	3,367	68,545	71,912
	A	27,839	63,897	91,736		-38,082	26,030	24,788	1,182	3,995	66,918	70,913
	M	27,282	64,534	91,816		-36,593	26,962	24,344	1,706	3,377	67,899	71,276
	J	27,490	66,921	94,411		-42,612	26,381	24,828	2,395	3,363	68,396	71,758
	J	27,512	67,822	95,334		-42,164	28,909	25,705	3,100	3,693	71,595	75,288
	A	27,777	67,869	95,645		-44,944	28,025	25,264	2,121	3,866	72,616	76,481
	S	28,041	68,908	96,949		-34,656	24,714	24,923	1,251	4,005	72,745	76,750

Monthly Average Moyenne mensuelle	SELECTED SEASONALLY ADJUSTED SERIES: CHARTERED BANK ASSETS AND LIABILITIES (Millions of dollars) <i>QUELQUES STATISTIQUES BANCAIRES DÉSÉASONNALISÉES : AVOIRS ET ENGAGEMENTS DES BANQUES À CHARTE (En millions de dollars)</i>										RBF Table C8 SBF Tableau C8	
	Canadian dollar assets <i>Avoirs en dollars canadiens</i>							Canadian dollar deposits <i>Dépôts en dollars canadiens</i>				
	Total	Less liquid assets <i>Avoirs de seconde liquidité</i>	General loans <i>Prêts généraux</i>	Total personal loans <i>Ensemble des prêts personnels</i>	Business loans <i>Prêts aux entreprises</i>	Residential mortgages <i>Prêts hypothécaires à l'habitation</i>	Bankers' acceptances <i>Acceptations bancaires</i>	Net demand deposits <i>Dépôts à vue nets</i>	Personal savings <i>Dépôts d'épargne des particuliers</i>	Non-personal notice deposits <i>Dépôts à préavis autres que ceux des particuliers</i>		
	<i>Total</i>								Total of which: <i>Ensemble Dont :</i>	Notice <i>À préavis</i>	Term <i>À terme fixe</i>	
	B1635	B1616	B1606	B1622	B1623	B1632	B1641	B1601	B1600	B1636	B1637	B1638
2000 D	926,227	688,433	316,780	124,344	191,849	267,740	55,241	76,830	343,250	102,849	239,246	47,753
2001 J	939,529	697,011	321,696	125,027	196,522	268,940	54,418	75,881	343,651	102,996	240,645	47,662
F	941,799	697,414	321,013	125,621	196,055	270,947	55,196	77,473	345,247	103,407	241,324	48,124
M	943,733	700,137	322,514	126,034	196,044	272,256	53,331	78,616	346,845	104,334	241,991	47,791
A	950,838	703,329	324,890	126,803	198,501	272,749	52,076	79,862	348,956	105,471	241,762	48,085
M	973,559	710,293	328,954	127,329	202,321	274,544	51,721	79,521	348,463	106,254	241,740	49,621
J	969,006	711,138	326,271	127,906	198,384	276,436	49,751	80,708	347,813	107,607	240,341	48,516
J	963,426	712,590	327,402	127,986	199,968	278,832	48,524	80,436	347,606	108,885	239,377	49,188
A	965,191	717,353	328,843	128,482	200,664	281,962	49,689	81,647	347,380	110,306	238,312	49,323
S	977,781	725,660	332,568	128,732	202,995	285,101	49,503	84,175	348,145	112,300	237,186	50,704
O	978,934	727,851	333,968	128,775	204,613	287,425	50,355	87,067	348,867	114,301	235,940	49,470
N	990,790	729,902	333,038	128,878	203,968	289,687	50,081	89,914	351,397	117,117	233,951	50,874
D	996,486	736,631	330,378	129,209	200,594	292,887	49,946	91,443	352,383	119,418	231,655	51,440
2002 J	992,777	736,388	327,711	130,022	197,481	295,823	47,716	94,699	353,067	122,694	230,388	52,684
F	992,645	737,587	327,408	132,292	195,820	296,462	47,094	93,141	355,045	124,975	229,736	52,641
M	1,008,121	749,769	334,220	134,444	199,433	298,712	46,069	91,313	356,675	126,622	229,715	52,411
A	1,022,665	757,059	335,846	135,891	200,493	301,223	46,647	93,748	359,360	127,559	229,896	52,367
M	1,037,506	761,326	335,306	136,767	199,310	303,821	46,332	93,353	360,396	129,009	230,769	52,119
J	1,042,840	762,876	334,792	137,620	197,178	304,943	44,232	96,947	361,874	130,612	231,273	52,610
J	1,035,337	770,123	339,974	138,755	201,841	307,934	43,241	98,999	362,530	130,088	233,124	51,835
A	1,045,792	778,972	343,963	140,262	204,013	311,933	45,293	98,705	364,807	131,348	234,899	53,137
S	1,025,851	770,927	339,203	141,156	197,063	312,054	44,821	100,115	365,296	130,335	236,395	53,206

Monthly and weekly averages of daily data Moyenne mensuelle ou hebdomadaire des données quotidiennes	BANK OF CANADA (Millions of dollars) <i>BANQUE DU CANADA (En millions de dollars)</i>										RBF Table B3 SBF Tableau B3
	Positions of members of the Canadian Payments Association with the Bank of Canada <i>Positions des membres de l'Association canadienne des paiements à la Banque du Canada</i>							Bank of Canada buyback transactions with primary dealers <i>Opérations à réméré de la Banque du Canada avec les négociants principaux</i>			
	Overdraft loans <i>Prêts pour découvert</i>			Positive balances ¹ <i>Soldes créditeurs¹</i>		Special deposit accounts <i>Comptes spéciaux de dépôt</i>		Special purchase and resale agreements <i>Prises en pension spéciales</i>		Sale and repurchase agreements <i>Cessions en pension</i>	
	Total	Of which: Automated clearing settlement system <i>Dont : Système automatisé de compensation et de règlement</i>		Total	Of which: Automated clearing settlement system <i>Dont : Système automatisé de compensation et de règlement</i>		Amount <i>Montant</i>	Number of days transacted <i>Nombre de jours</i>	Amount <i>Montant</i>	Number of days transacted <i>Nombre de jours</i>	
	B838	B875	B839	B876	B873	B842	B843	B844	B845		
	B840	B877	B841	B878	B874	B846	B847	B848	B849		
2002 J	515	493	566	454	-	177	8	-	-	-	
A	435	403	525	402	-	61	3	-	-	-	
S	612	606	720	604	-	-	-	-	-	-	
O	459	442	566	442	-	50	3	-	-	-	
2002 S 4	657	657	967	654	-	-	-	-	-	-	
11	564	562	613	560	-	-	-	-	-	-	
18	567	562	645	560	-	-	-	-	-	-	
25	570	559	619	558	-	-	-	-	-	-	
O 2	685	680	882	677	-	-	-	-	-	-	
9	586	543	613	546	-	-	-	-	-	-	
16	450	436	594	437	-	131	1	-	-	-	
23	437	417	487	417	-	-	-	-	-	-	
30	272	272	402	272	-	42	1	-	-	-	
N 6	638	626	841	660	-	-	-	-	-	-	

(1) Excludes special deposit accounts. / Ne comprend pas les comptes spéciaux de dépôt.

FINANCIAL MARKET STATISTICS STATISTIQUES DU MARCHÉ FINANCIER																	
Effective date (year, month, day) Date d'entrée en vigueur (année, mois, jour)	Bank Rate Taux officiel d'escompte	Operating band Fourchette opérationnelle		Target overnight rate Taux cible du financement à un jour	Wednesday Le mercredi	Chartered bank administered interest rates Taux d'intérêt administrés des banques à charte											
		Low Bas	High Haut			Prime business Taux de base des prêts aux entreprises	Conventional mortgage Prêts hypothécaires ordinaires		Non-chequable savings deposits Dépôts d'épargne non transférables par chèque	Daily interest savings (balances over \$100,000) Comptes d'épargne à intérêt quotidien (soldes supérieurs à 100 000 \$)	5-year personal fixed term Dépôts à 5 ans des particuliers	Guaranteed investment certificates Certificats de placement garantis					
							1 year À 1 an	5 year À 5 ans				1 year À 1 an	5 year À 5 ans				
B114038		B114035	B114036	B114039	B113855		B113871	B113872	B113874	B113882	B113873	B113878	B113880				
2001	1	23	5.75	5.25	5.75	5.50	2002	J	31	4.50	5.35	7.05	0.05	1.00	3.75	1.88	3.88
	3	06	5.25	4.75	5.25	5.00		A	7	4.50	5.35	6.85	0.05	1.00	3.45	1.88	3.88
	4	17	5.00	4.50	5.00	4.75			14	4.50	5.35	6.80	0.05	1.00	3.45	1.88	3.58
	5	29	4.75	4.25	4.75	4.50			21	4.50	5.35	6.80	0.05	1.00	3.45	1.88	3.93
	7	17	4.50	4.00	4.50	4.25		S	4	4.50	5.35	6.95	0.05	1.00	3.80	1.88	3.93
	8	28	4.25	3.75	4.25	4.00			11	4.50	5.30	6.70	0.05	1.00	3.80	1.88	3.93
	9	17	3.75	3.25	3.75	3.50			18	4.50	5.30	6.70	0.05	1.00	3.80	1.88	3.93
	10	23	3.00	2.50	3.00	2.75		O	2	4.50	5.30	6.70	0.05	1.00	3.50	1.88	3.63
	11	27	2.50	2.00	2.50	2.25			9	4.50	5.30	6.70	0.05	1.00	3.50	1.88	3.63
2002	1	15	2.25	1.75	2.25	2.00			16	4.50	5.30	7.00	0.05	1.00	3.50	1.88	3.63
	4	16	2.50	2.00	2.50	2.25			23	4.50	5.30	7.00	0.05	1.00	3.50	1.88	3.93
	6	04	2.75	2.25	2.75	2.50		N	6	4.50	5.10	6.80	0.05	1.00	3.80	1.88	3.93
	7	16	3.00	2.50	3.00	2.75			30	4.50	5.30	7.00	0.05	1.00	3.80	1.88	3.93

FINANCIAL MARKET STATISTICS STATISTIQUES DU MARCHÉ FINANCIER																	
Wednesday and latest week Le mercredi et la dernière semaine	Treasury bills Bons du Trésor				Selected Government of Canada benchmark bond yields Quelques rendements d'obligations types du gouvernement canadien								Government of Canada marketable bonds, average yield Rendements moyens des obligations négociables du gouvernement canadien				
	1 month À 1 mois	3 month À 3 mois	6 month À 6 mois	1 year À 1 an	2 year À 2 ans	3 year À 3 ans	5 year À 5 ans	7 year À 7 ans	10 year À 10 ans	long-term À long terme	Real Return Bonds, long-term Obligations à long terme à rendement réel	1-3 year De 1 à 3 ans	3-5 year De 3 à 5 ans	5-10 year De 5 à 10 ans	Over 10 years De plus de 10 ans		
	B113883 B114023	B113884 B114025	B113885 B114026	B113886 B114027	B113891 B114012	B113892 B114013	B113893 B114014	B113894 B114015	B113895 B114016	B113896 B114017	B113911 B114018	B113864 B114019	B113865 B114020	B113866 B114021	B113867 B114022		
2002	J	31	2.60	2.81	2.90	3.07	3.32	3.46	4.30	4.75	5.23	5.73	3.45	3.31	4.22	5.00	5.70
	A	7	2.57	2.74	2.78	2.82	3.01	3.15	4.06	4.54	5.10	5.70	3.45	3.02	3.96	4.85	5.66
		14	2.54	2.77	2.89	2.99	3.26	3.38	4.14	4.59	5.14	5.59	3.43	3.24	4.06	4.85	5.56
		21	2.62	2.85	2.99	3.13	3.38	3.50	4.45	4.61	5.11	5.54	3.39	3.35	4.13	4.84	5.51
		28	2.72	2.96	3.08	3.27	3.53	4.04	4.49	4.84	5.14	5.58	3.40	3.50	4.21	4.88	5.55
	S	4	2.66	2.75	2.86	3.00	3.21	3.72	4.18	4.57	4.89	5.40	3.33	3.32	4.02	4.67	5.36
		11	2.64	2.82	2.99	3.25	3.41	3.86	4.25	4.62	4.96	5.43	3.31	3.50	4.11	4.74	5.39
		18	2.61	2.82	2.97	3.19	3.52	3.81	4.19	4.55	4.88	5.38	3.30	3.46	4.05	4.66	5.34
		25	2.61	2.83	2.93	3.12	3.48	3.78	4.20	4.59	4.92	5.43	3.25	3.42	4.05	4.70	5.38
	O	2	2.62	2.74	2.88	3.00	3.37	3.71	4.20	4.59	4.93	5.46	3.25	3.29	4.03	4.71	5.41
		9	2.65	2.80	2.90	3.07	3.40	3.74	4.21	4.60	4.95	5.50	3.25	3.33	4.04	4.73	5.45
		16	2.63	2.79	2.91	3.13	3.55	3.97	4.47	4.90	5.22	5.70	3.32	3.50	4.32	5.02	5.66
		23	2.61	2.78	2.87	3.10	3.59	3.99	4.53	4.93	5.30	5.72	3.44	3.48	4.34	5.07	5.70
		30	2.66	2.73	2.81	2.96	3.39	3.82	4.34	4.76	5.16	5.63	3.45	3.30	4.15	4.90	5.61
	N	6	2.63	2.68	2.76	2.89	3.27	3.69	4.27	4.71	5.14	5.64	3.50	3.19	4.07	4.87	5.60
2002	O	31	2.66	2.71	2.78	2.91	3.27	3.70	4.20	4.63	5.04	5.56	3.45	3.19	4.01	4.77	5.53
	N	1	2.66	2.71	2.79	2.91	3.26	3.68	4.20	4.65	5.07	5.57	3.46	3.18	4.01	4.80	5.54
		4	2.64	2.71	2.78	2.89	3.25	3.68	4.23	4.68	5.10	5.59	3.47	3.17	4.04	4.83	5.55
		5	2.64	2.72	2.81	2.93	3.26	3.70	4.28	4.74	5.17	5.66	3.49	3.18	4.08	4.89	5.62
		6	2.63	2.68	2.76	2.89	3.27	3.69	4.27	4.71	5.14	5.64	3.50	3.19	4.07	4.87	5.60

continued
suite

FINANCIAL MARKET STATISTICS
STATISTIQUES DU MARCHÉ FINANCIER

continued
suite

Wednesday and latest week <i>Le mercredi et la dernière semaine</i>	Bankers' acceptances <i>Acceptations bancaires</i>				Prime corporate paper rate <i>Taux du papier de premier choix des sociétés non financières</i>		Tuesday (effective date in brackets) <i>Le mardi (date d'entrée en vigueur entre parenthèses)</i>	Treasury bill auction <i>Adjudication de bons du Trésor</i>			Amount auctioned <i>Montant adjudgé</i>			Amount maturing <i>Montant arrivant à échéance</i>						
	1 month <i>À 1 mois</i>		3 month <i>À 3 mois</i>		1 month <i>À 1 mois</i>			Average yields <i>Rendement moyen</i>			3 month <i>À 3 mois</i>				6 month <i>À 6 mois</i>			1 year <i>À 1 an</i>		
	B113859 B114028	B113881 B114030	B113857 B114031	B113858 B114033	B113903	B113904		B113905	B113906	B113907	B113908	B113909								
2002 J 31	2.78	2.88	2.78	2.88	2002 J 30	2.849	2.975	3.164	4,700	1,900	1,900	8,300								
A 7	2.79	2.86	2.79	2.86	A 6															
14	2.81	2.90	2.80	2.87	13	2.815	2.894	2.980	4,400	1,800	1,800	7,900								
21	2.84	2.95	2.85	2.96	20															
28	2.96	3.06	2.95	3.09	27	2.996	3.143	3.353	4,400	1,800	1,800	8,200								
S 4	2.78	2.86	2.78	2.85	S 3															
11	2.80	2.92	2.80	2.93	10	2.832	3.021	3.242	4,400	1,800	1,800	9,250								
18	2.80	2.91	2.80	2.91	17															
25	2.79	2.90	2.79	2.90	24	2.826	2.917	3.074	4,400	1,800	1,800	8,200								
O 2	2.80	2.90	2.81	2.90	O 1															
9	2.79	2.92	2.79	2.92	8	2.812	2.924	3.105	4,700	1,900	1,900	9,900								
16	2.80	2.89	2.79	2.89	15															
23	2.77	2.86	2.77	2.87	22	2.805	2.931	3.197	4,700	1,900	1,900	8,200								
30	2.77	2.85	2.77	2.83	29															
N 6	2.76	2.81	2.78	2.86	N 5	2.734	2.821	2.937	5,000	2,000	2,000	8,300								
2002 O 31	2.76	2.81	2.78	2.85	<p>Effective 16 September 1997, the weekly issuance pattern of treasury bills was replaced by a 2-week cycle and the maturity of 3-month treasury bills was lengthened by 7 days. Since 19 March 1998 (after a transition phase of six months), the maturity pattern follows a 2-week cycle. <i>Le 16 septembre 1997, le calendrier hebdomadaire des adjudications de bons du Trésor du gouvernement du Canada a été remplacé par un cycle de deux semaines et l'échéance des bons du Trésor à trois mois à été prolongée de sept jours. Depuis le 19 mars 1998 (après une période de transition de six mois), le calendrier des échéances suit également un cycle de deux semaines.</i></p>															
N 1	2.78	2.81	2.78	2.82																
4	2.77	2.86	2.77	2.84																
5	2.78	2.85	2.78	2.85																
6	2.76	2.81	2.78	2.86																

FINANCIAL MARKET STATISTICS
STATISTIQUES DU MARCHÉ FINANCIER

continued
suite

Wednesday <i>Le mercredi</i>	Other bonds: Average weighted yield (Scotia Capital Inc.) <i>Rendements moyens pondérés des obligations d'autres émetteurs (Scotia Capital Inc.)</i>				Selected U.S. dollar interest rates <i>Quelques taux d'intérêt pratiqués aux États-Unis</i>				Forward premium or discount (-) U.S. dollars in Canada <i>Report ou déport (-) sur le dollar É.-U. au Canada</i>					
	Provincials <i>Provinces</i>		All corporates <i>Ensemble des sociétés</i>		Federal funds rate <i>Taux des fonds fédéraux</i>	Prime rate charged by banks <i>Taux de base des prêts bancaires</i>	Commercial paper (adjusted) <i>Papier commercial (taux corrigés)</i>		U.S. Treasuries constant maturity <i>Obligations du Trésor américain à échéance fixe</i>		1 month <i>À 1 mois</i>		3 month <i>À 3 mois</i>	
	Mid-term <i>À moyen terme</i>	Long-term <i>À long terme</i>	Mid-term <i>À moyen terme</i>	Long-term <i>À long terme</i>			1 month <i>À 1 mois</i>	3 month <i>À 3 mois</i>	5 year <i>À 5 ans</i>	10 year <i>À 10 ans</i>				
2002 J 31	5.25	6.13	6.18	7.19	1.72	4.75	1.84	1.82	3.53	4.51	1.08	1.10		
A 7	5.08	6.07	6.01	7.10	1.74	4.75	1.74	1.71	3.24	4.35	1.08	1.13		
14	5.09	5.98	6.03	7.01	1.72	4.75	1.72	1.73	3.19	4.06	1.09	1.17		
21	5.10	5.94	6.04	6.96	1.73	4.75	1.72	1.72	3.28	4.20	1.09	1.22		
28	5.15	6.00	6.05	6.99	1.76	4.75	1.74	1.73	3.31	4.22	1.17	1.27		
S 4	4.88	5.81	5.80	6.79	1.81	4.75	1.73	1.74	3.02	3.96	1.01	1.14		
11	4.96	5.85	5.90	6.85	1.73	4.75	1.75	1.75	3.15	4.07	1.08	1.13		
18	4.89	5.78	5.81	6.74	1.73	4.75	1.72	1.75	2.96	3.86	1.08	1.21		
25	4.92	5.83	5.87	6.84	1.72	4.75	1.75	1.74	2.83	3.77	1.08	1.21		
O 2	4.95	5.86	5.90	6.88	1.80	4.75	1.76	1.72	2.74	3.71	1.07	1.18		
9	4.97	5.89	5.99	6.99	1.73	4.75	1.76	1.70	2.65	3.61	1.14	1.19		
16	5.23	6.08	6.27	7.24	1.75	4.75	1.74	1.74	3.11	4.06	1.00	1.13		
23	5.30	6.15	6.30	7.32	1.72	4.75	1.73	1.72	3.26	4.26	1.09	1.09		
30	5.14	6.05	6.10	7.17	1.79	4.75	1.67	1.63	2.87	3.99	1.09	1.24		
N 6	5.06	6.03	6.00	7.09							1.49	1.46		

Month, week ending Mois ou semaine se terminant à la date indiquée	EXCHANGE RATES COURS DU CHANGE										BFS Table I1 SBF Tableau I1			
	U.S. dollar Dollar É.-U.				Canadian dollar Dollar canadien		Other currencies Autres monnaies				Canadian dollar index against C-6 currencies Indice C-6 des cours du dollar canadien 1992 = 100			
Canadian dollars per unit En dollars canadiens par unité				Canadian cents per unit En cents canadiens par unité		Average of noon spot rates Moyenne des cours du comptant à midi				Canadian dollars per unit En dollars canadiens par unité				
Spot rates Cours du comptant				3-month forward spread Report ou départ (-) à 3 mois		Spot rates Cours du comptant				EMU ¹	British pound Euro (UEM) ¹	Swiss franc Livres sterling	Japanese yen Franc suisse Yen japonais	
High Haut		Low Bas		Closing Clôture	Average noon Moyenne à midi	Closing Clôture	Average noon Moyenne à midi	Closing Clôture	EMU ¹	British pound Euro (UEM) ¹	Swiss franc Livres sterling	Japanese yen Franc suisse Yen japonais		
B3415		B3416		B3414	B3400			B100032	B3412	B3411	B3407	B3431		
2002	J	1.5965	1.5111	1.5829	1.5459	0.43	0.42	0.6318	1.5352	2.4063	1.0504	0.013114	79.53	
	A	1.6010	1.5491	1.5588	1.5679	0.48	0.46	0.6415	1.5331	2.4078	1.0469	0.013179	78.54	
	S	1.5915	1.5505	1.5872	1.5758	0.46	0.46	0.6300	1.5456	2.4528	1.0557	0.013019	78.18	
	O	1.5990	1.5555	1.5575	1.5778	0.49	0.45	0.6421	1.5484	2.4576	1.0569	0.012734	78.17	
2002	O 2	1.5907	1.5736	1.5869	1.5824	0.46	0.46	0.6302	1.5543	2.4742	1.0632	0.012905	77.89	
	9	1.5990	1.5862	1.5980	1.5925	0.47	0.47	0.6258	1.5663	2.4907	1.0705	0.012877	77.42	
	16	1.5936	1.5815	1.5839	1.5875	0.44	0.45	0.6314	1.5620	2.4736	1.0659	0.012787	77.69	
	23	1.5778	1.5622	1.5662	1.5697	0.42	0.43	0.6385	1.5299	2.4286	1.0414	0.012571	78.65	
	30	1.5690	1.5560	1.5661	1.5639	0.48	0.45	0.6385	1.5340	2.4327	1.0467	0.012652	78.86	
	N 6	1.5696	1.5528	1.5538	1.5575	0.56	0.50	0.6436	1.5506	2.4309	1.0601	0.012737	79.05	

Latest week: / Dernière semaine :

2002	O 31	1.5696	1.5555	1.5575	1.5603	0.49	0.49	0.6421	1.5420	2.4393	1.0543	0.012710	78.96
	N 1	1.5624	1.5542	1.5577	1.5576	0.49	0.49	0.6420	1.5532	2.4359	1.0618	0.012752	79.03
	4	1.5600	1.5528	1.5543	1.5550	0.51	0.51	0.6434	1.5481	2.4173	1.0580	0.012699	79.19
	5	1.5580	1.5547	1.5567	1.5562	0.51	0.51	0.6424	1.5553	2.4319	1.0635	0.012773	79.08
	6	1.5594	1.5530	1.5538	1.5582	0.56	0.51	0.6436	1.5543	2.4299	1.0627	0.012750	79.00

(1) The euro is the monetary unit of the European Economic and Monetary Union (EMU), which commenced on 1 January 1999. / L'euro est l'unité monétaire de l'Union économique et monétaire (UEM) européenne qui est entrée en vigueur le 1er janvier 1999.

Month, week ending
Mois ou semaine se terminant à la date indiquée

Overnight money market financing rate
Taux des fonds à un jour

B114011		
2002	J	2.74
	A	2.75
	S	2.75
	O	2.76
2002	O 2	2.75
	9	2.74
	16	2.74
	23	2.74
	30	2.74
	N 6	2.75

Latest week: / Dernière semaine :

2002	O 31	2.76
	N 1	2.75
	4	2.74
	5	2.74
	6	2.75

		CREDIT MEASURES (Millions of dollars) <i>MESURES DU CRÉDIT (En millions de dollars)</i>							BFS Table E2 SBF Tableau E2	
Monthly average or average of month-ends <i>Moyenne mensuelle ou moyenne de fin de mois</i>		Consumer credit <i>Crédit à la consommation</i>								
		Seasonally adjusted <i>Données désaisonnalisées</i>								
		Chartered banks <i>Banques à charte</i>	Trust and mortgage loan companies <i>Sociétés de fiducie ou de prêt hypothécaire</i>	Credit unions and caisses populaires <i>Caisses populaires et crédit unions</i>	Life insurance companies <i>Compagnies d'assurance vie</i>	Non-depository credit intermediaries and other institutions <i>Intermédiaires financiers autres que les institutions de dépôt et autres institutions</i>	Special-purpose corporations (securitization) ¹ <i>Sociétés spécialisées (titrisation)¹</i>	Adjustments to consumer credit ¹ <i>Ajustements au crédit à la consommation¹</i>	Total consumer credit <i>Ensemble du crédit à la consommation</i>	
								Unadjusted <i>Données non désaisonnalisées</i>	Seasonally adjusted <i>Données désaisonnalisées</i>	
		B127	B132	B143	B129	B179	B175	B146	B140	B142
2001	F	125,621	697	15,912	4,245	17,428	34,688	-	197,863	198,656
	M	126,034	740	15,960	4,278	17,448	34,418	-	199,284	197,898
	A	126,803	728	16,026	4,295	17,652	34,888	-	199,963	199,584
	M	127,329	658	16,150	4,292	17,960	35,313	-	200,999	200,636
	J	127,906	588	16,289	4,288	18,021	35,453	-	202,674	201,865
	J	127,986	551	16,080	4,292	18,228	35,739	-	202,462	202,460
	A	128,482	546	15,501	4,301	18,479	35,672	-	202,768	203,395
	S	128,732	542	14,963	4,310	18,726	35,605	-	203,787	203,787
	O	128,775	508	14,823	4,315	18,955	35,722	-	203,699	203,991
	N	128,878	446	14,995	4,317	19,201	36,098	-	204,103	204,969
	D	129,209	384	15,210	4,318	19,586	36,372	-	205,516	205,725
2002	J	130,022	345	15,365	4,335	19,526	35,772	-	205,449	205,538
	F	132,292	331	15,323	4,364	19,778	34,822	-	206,126	206,972
	M	134,444	317	15,367	4,394	20,010	34,460	-	209,249	207,898
	A	135,891	316	15,459 E	4,407 E	20,218 E	34,856	-	210,548 E	210,255 E
	M	136,767	329	15,566 E	4,404 E	20,472 E	35,579	-	212,302 E	211,981 E
	J	137,620	342	15,691 E	4,401 E	20,479 E	36,019	-	214,699 E	213,803 E
	J	138,755	347 E	15,567 E	4,404 E	20,770 E	36,214 E	-	215,591 E	215,554 E
	A	140,262	224 E	15,127 E	4,414 E	21,140 E	35,891 E	-	216,868 E	217,461 E
	S	141,156		14,650 E			35,715 E	-		

		CREDIT MEASURES (Millions of dollars) <i>MESURES DU CRÉDIT (En millions de dollars)</i>							continued <i>suite</i>				
Monthly average or average of month-ends <i>Moyenne mensuelle ou moyenne de fin de mois</i>		Residential mortgage credit <i>Crédit hypothécaire à l'habitation</i>											
		Seasonally adjusted <i>Données désaisonnalisées</i>											
		Chartered banks <i>Banques à charte</i>	Trust and mortgage loan companies <i>Sociétés de fiducie ou de prêt hypothécaire</i>	Credit unions and caisses populaires <i>Caisses populaires et crédit unions</i>	Life insurance companies <i>Compagnies d'assurance vie</i>	Pension funds ¹ <i>Caisses de retraite¹</i>	Non-depository credit intermediaries and other financial institutions ¹ <i>Intermédiaires financiers autres que les institutions de dépôt et autres institutions financières¹</i>	NHA mortgage backed securities ¹ <i>Titres hypothécaires garantis en vertu de LNH¹</i>	Special-purpose corporations (securitization) ¹ <i>Sociétés spécialisées (titrisation)¹</i>	Total residential mortgage credit <i>Ensemble du crédit hypothécaire à l'habitation</i>		Total household credit <i>Ensemble des crédits aux ménages</i>	
									Unadjusted <i>Données non désaisonnalisées</i>	Seasonally adjusted <i>Données désaisonnalisées</i>	Unadjusted <i>Données non désaisonnalisées</i>	Seasonally adjusted <i>Données désaisonnalisées</i>	
		B982	B983	B943	B984	B940	B993	B941	B929	B938	B942	B151	B166
2001	F	270,947	5,085	57,315	17,895	9,051	24,691	33,402	20,983	438,274	439,415	636,138	638,070
	M	272,256	5,156	57,872	17,884	9,127	24,555	33,730	20,409	439,455	441,056	638,739	638,954
	A	272,749	5,199	58,199	17,854	9,229	24,456	34,117	19,925	440,421	442,318	640,385	641,902
	M	274,544	5,212	58,312	17,804	9,354	24,411	33,803	19,557	442,319	444,221	643,317	644,857
	J	276,436	5,225	58,475	17,754	9,479	24,385	34,490	19,197	445,199	446,286	647,873	648,151
	J	278,832	5,256	58,577	17,617	9,582	24,338	35,150	18,895	449,273	448,823	651,735	651,282
	A	281,962	5,305	58,621	17,393	9,663	24,274	34,801	18,650	451,699	450,594	654,467	653,989
	S	285,101	5,353	58,649	17,172	9,743	24,217	34,522	18,408	454,779	452,891	658,566	656,678
	O	287,425	5,362	58,796	17,099	9,726	24,142	35,346	18,126	456,281	455,046	659,980	659,037
	N	289,687	5,334	59,425	17,167	9,616	24,057	36,010	17,805	459,171	457,035	663,275	662,004
	D	292,887	5,305	60,027	17,234	9,505	23,971	35,181	17,489	462,493	461,020	668,009	666,745
2002	J	295,823	5,337	60,473	17,180	9,441	23,839	34,294	17,133	463,632	463,870	669,080	669,408
	F	296,462	5,427	60,785	17,012	9,426	23,673	35,354	16,737	463,648	464,957	669,774	671,929
	M	298,712	5,516	61,176	16,844	9,410	23,507	37,128	16,350	467,029	468,812	676,278	676,710
	A	301,223	5,570	61,463 E	16,732 E	9,465 E	23,411 E	37,158	16,083	469,699 E	471,811 E	680,247 E	682,067 E
	M	303,821	5,584	61,800 E	16,685 E	9,594 E	23,390 E	36,822	15,932	472,917 E	475,003 E	685,219 E	686,984 E
	J	304,943	5,598	62,219 E	16,638 E	9,722 E	23,370 E	38,353	15,880	476,427 E	477,632 E	691,126 E	691,435 E
	J	307,934	5,631 E	62,354 E	16,509 E	9,827 E	23,340 E	39,560	15,787 E	482,060 E	481,532 E	697,651 E	697,086 E
	A	311,933	5,606 E	62,300 E	16,299 E	9,911 E	23,301 E	38,869	15,669 E	484,954 E	483,798 E	701,821 E	701,258 E
	S	312,054		62,391 E				40,301	15,438 E				

(1) Unadjusted / *Données non désaisonnalisées*

		CREDIT MEASURES (Millions of dollars) / MESURES DU CRÉDIT (En millions de dollars)											
		Short-term business credit / Crédits à court terme aux entreprises											
		Canadian dollar loans / Prêts en dollars canadiens											
		Business loans / Prêts aux entreprises			Chartered bank foreign currency loans to residents ² / Prêts en monnaies étrangères des banques aux résidents ²		Special-purpose corporations (securitization) / Sociétés spécialisées (titrisation)		Bankers' acceptances / Acceptations bancaires		Commercial paper issued by non-financial corporations / Papier commercial des sociétés non financières		Adjustments to short-term business credit / Ajustements aux crédits à court terme aux entreprises
		Unadjusted / Données non désaisonnalisées	Seasonally adjusted / Données désaisonnalisées	Non-depository intermediaries / Intermédiaires financiers autres que les institutions de dépôt	Other institutions / Autres institutions			Unadjusted / Données non désaisonnalisées	Seasonally adjusted / Données désaisonnalisées	Unadjusted / Données non désaisonnalisées	Seasonally adjusted / Données désaisonnalisées		
		B2300	B2322	B2333	B2302	B2312	B2330	B2313	B2327	B2329	B2336	B2316	
2001	F	135,958	136,629	14,532	19,027	27,524	11,607	55,909	55,196	23,286	23,263	-882	
	M	135,794	135,057	14,516	19,033	27,220	11,321	54,636	53,331	21,584	21,922	-917	
	A	135,615	133,939	14,501	19,081	26,052	11,207	52,613	52,076	20,649	21,041	-905	
	M	134,326	133,049	14,489	19,187	25,586	11,262	52,091	51,721	21,034	21,450	-1,020	
	J	131,693	131,786	14,480	19,261	25,075	11,317	49,449	49,751	21,035	21,457	-895	
	J	132,596	131,748	14,439	19,746	24,469	11,412	48,692	48,524	21,829	21,918	-871	
	A	129,333	129,360	14,363	20,600	26,114	11,545	49,021	49,689	22,795	21,846	-1,017	
	S	129,377	129,366	14,289	21,390	29,601	11,681	48,767	49,503	22,590	22,078	-988	
	O	128,895	128,808	14,066	21,899	29,144	12,245	50,364	50,355	22,546	22,338	-1,063	
	N	125,300	126,639	13,700	22,171	27,279	13,241	50,369	50,081	22,937	22,208	-1,018	
	D	124,175	124,875	13,334	22,468	26,717	14,241	48,819	49,946	22,041	22,115	-982	
2002	J	121,561	123,244	13,264	22,651	25,989	14,849	47,276	47,716	21,053	21,614	-958	
	F	120,117	120,625	13,486	22,696	26,329	15,070	47,846	47,094	21,882	21,856	-770	
	M	121,827	121,143	13,713	22,710	24,787	15,296	47,287	46,069	22,621	22,984	-955	
	A	123,221	121,681	13,830 E	22,784 E	23,606	15,414	47,211	46,647	22,665	23,111	-1,461	
	M	122,646	121,454	13,819 E	22,906 E	22,638	15,424	46,647	46,332	21,995	22,447	-1,283	
	J	123,331	123,454	13,806 E	23,071 E	22,434	15,439	43,906	44,232	20,837	21,270	-1,169	
	J	123,319	122,475	13,765 E	23,625 E	22,605	15,619 E	43,283	43,241	20,708	20,800	-1,155	
	A	122,402	122,494	13,848 E	23,768 E	23,143	15,966 E	44,604	45,293	21,761	20,863	-1,106	
	S	122,421	122,400			23,672	16,320 E	44,099	44,821	21,774 E	21,286 E	-1,425	

		CREDIT MEASURES (Millions of dollars) / MESURES DU CRÉDIT (En millions de dollars)										
		Short term business credit / Crédits à court terme aux entreprises					Other business credit / Autres crédits aux entreprises					
		Total short-term business credit / Ensemble des crédits à court terme aux entreprises					Non-residential mortgages / Prêts hypothécaires sur immeubles non résidentiels					Leasing receivables / Créances résultant du crédit-bail
		Unadjusted / Données non désaisonnalisées	Seasonally adjusted / Données désaisonnalisées	Chartered banks / Banques à charte	Trust and mortgage loan companies / Sociétés de fiducie ou de prêt hypothécaire	Credit unions and caisses populaires / Caisses populaires et credit unions	Life insurance companies / Compagnies d'assurance vie	Non-depository credit intermediaries and other institutions / Intermédiaires financiers autres que les institutions de dépôt et autres institutions	Chartered banks / Banques à charte	Trust and mortgage loan companies / Sociétés de fiducie ou de prêt hypothécaire	Non-depository credit intermediaries / Intermédiaires financiers	
		B2317	B2324	B2303	B2304	B2305	B2306	B2334	B2308	B2309	B2335	
2001	F	286,961	287,222	15,655	538	8,933	23,806	1,307	5,382	86	11,343	
	M	283,189	282,048	15,625	545	9,040	23,843	1,343	5,365	88	11,350	
	A	278,815	277,944	15,668	538	9,145	23,888	1,347	5,116	89	11,397	
	M	276,954	276,181	15,555	517	9,216	23,940	1,316	5,086	90	11,484	
	J	271,416	271,818	15,597	495	9,302	23,991	1,285	5,104	90	11,570	
	J	272,311	271,636	15,608	486	9,410	24,029	1,365	5,175	91	11,562	
	A	272,755	273,104	15,475	489	9,531	24,053	1,555	5,377	92	11,460	
	S	276,705	277,020	15,370	492	9,646	24,077	1,741	5,361	93	11,360	
	O	278,096	278,454	15,600	496	9,735	24,022	1,836	5,384	95	11,310	
	N	273,978	273,318	15,618	503	9,798	23,890	1,843	5,130	98	11,307	
	D	270,813	271,058	15,915	510	9,862	23,758	1,850	5,175	100	11,304	
2002	J	265,684	267,582	15,996	521	9,915	23,651	1,793	5,222	102	11,283	
	F	266,655	266,668	16,021	536	9,968	23,575	1,678	5,054	101	11,244	
	M	267,285	266,201	16,130	552	10,010	23,498	1,563	5,010	100	11,204	
	A	267,269	266,545	16,161	559	10,062 E	23,483 E	1,485 E	5,091	100	11,226 E	
	M	264,791	264,202	16,335	556	10,142 E	23,534 E	1,448 E	5,159	99	11,312 E	
	J	261,654	262,219	16,419	552	10,228 E	23,585 E	1,411 E	5,202	97	11,397 E	
	J	261,768 E	261,265 E	16,490	553 E	10,350 E	23,622 E	1,505 E	5,173	98 E	11,389 E	
	A	264,385 E	264,865 E	16,612	476 E	10,461 E	23,646 E	1,729 E	4,994	99 E	11,289 E	
	S	264,627 E	264,949 E	16,732					5,052			

(1) Excludes reverse repos and loans to non-residents. / Ne comprend pas les prises en pension ni les prêts à des non-résidents.

(2) Excludes reverse repos. / Ne comprend pas les prises en pension.

Monthly average or average of month-ends <i>Moyenne mensuelle ou moyenne de fin de mois</i>		CREDIT MEASURES (Millions of dollars) <i>MESURES DU CRÉDIT (En millions de dollars)</i>								continued	
		Other business credit <i>Autres crédits aux entreprises</i>					Total business credit <i>Ensemble des crédits aux entreprises</i>		Total household and business credit <i>Ensemble des crédits aux ménages et aux entreprises</i>		<i>suite</i>
		Special-purpose corporations (securitization) <i>Sociétés spécialisées (titrisation)</i>	Bonds and debentures <i>Obligations et débetures</i>	Equity and warrants <i>Actions et bons de souscription</i>	Adjustments to other business credit <i>Ajustements aux autres crédits aux entreprises</i>	Total other business credit <i>Ensemble des autres crédits aux entreprises</i>	Unadjusted <i>Données non désaisonnalisées</i>	Seasonally adjusted <i>Données désaisonnalisées</i>	Unadjusted <i>Données non désaisonnalisées</i>	Seasonally adjusted <i>Données désaisonnalisées</i>	
		B2332	B2318	B2319	B2328	B155	B2320	B2325	B2321	B2326	
2001	M	10,996	205,772	254,869	-	538,836	822,025	820,884	1,460,764	1,459,838	
	A	11,338	208,735	255,353	-	542,613	821,428	820,557	1,461,813	1,462,459	
	M	11,651	214,229	256,274	-	549,355	826,309	825,536	1,469,626	1,470,393	
	J	11,973	220,615	257,503	-	557,527	828,943	829,345	1,476,815	1,477,496	
	J	11,947	223,177	258,142	-	560,991	833,303	832,627	1,485,037	1,483,910	
	A	11,575	226,690	258,826	-	565,123	837,877	838,226	1,492,344	1,492,216	
	S	11,214	228,341	259,307	-	567,002	843,708	844,022	1,502,273	1,500,700	
	O	11,149	229,628	259,622	-	568,877	846,973	847,331	1,506,953	1,506,368	
	N	11,375	233,345	261,069	-	573,975	847,953	847,293	1,511,228	1,509,297	
	D	11,606	236,243	262,666	-	578,988	849,801	850,046	1,517,809	1,516,791	
2002	J	11,556	238,254	263,277	-	581,568	847,252	849,150	1,516,332	1,518,557	
	F	11,203	239,787	263,676	-	582,843	849,498	849,510	1,519,272	1,521,439	
	M	10,854	241,404	264,581	-	584,907	852,192	851,108	1,528,470	1,527,819	
	A	10,765	243,941	265,657	-	588,529	855,798	855,074	1,536,045 E	1,537,141 E	
	M	10,909	245,521	266,590	-	591,603	856,394	855,805	1,541,613 E	1,542,790 E	
	J	11,054	246,237	268,481	-	594,664	856,318	856,882	1,547,444 E	1,548,317 E	
	J	11,128E	246,232	270,129R	-	596,668E,R	858,436E,R	857,933E,R	1,556,087E,R	1,555,019E,R	
	A	11,128E	244,673	271,396R	-	596,502E,R	860,887E,R	861,368E,R	1,562,709E,R	1,562,626E,R	
	S	11,128E	244,694	272,791R	-	598,359E,R	862,986E,R	863,308E,R			
	O		246,021	273,198							

End of period En fin de période		GOVERNMENT OF CANADA SECURITIES OUTSTANDING (Par Value) ENCOURS DES TITRES DU GOUVERNEMENT CANADIEN (Valeur nominale)							BFS Table G4 SBF Tableau G4			
		Millions of Canadian dollars En millions de dollars canadiens										
		Treasury bills Bons du Trésor	Other direct and guaranteed securities ¹ Autres titres émis ou garantis ¹	Canada Savings Bonds and other retail instruments Obligations d'épargne du Canada et autres titres de placements au détail	Total Total	Held by Bank of Canada Détenteurs Banque du Canada	Government of Canada accounts ² Comptes du gouvernement canadien ²					
						Treasury bills Bons du Trésor	Bonds Obligations	Total Total	Treasury bills Bons du Trésor	Bonds Obligations	Short-term instruments Titres à court terme	Total Total
		B2425		B2408	B2400	B2470	B2471	B2469	B2466	B2467	B2413	B2461
2002	J	101,050	311,403	23,822	436,275	12,877	27,787	40,664	104	5,571	-	5,675
	A	101,650	317,054	23,734	442,438	13,834	28,372	42,207	101	6,319	-	6,420
	S	102,200	311,159	23,667	437,026	13,789	26,842	40,631	128	6,816	-	6,944
	O	103,850	308,638	23,562	436,050	14,161	27,142	41,303	75	5,972	-	6,047
2002	O 2	102,200	311,159	23,647	437,006	13,790	26,842	40,632	126	6,798	-	6,924
	9	102,200	309,332	23,628	435,161	13,813	26,842	40,655	103	4,972	-	5,075
	16	100,800	309,932	23,614	434,346	13,941	26,842	40,784	73	6,266	-	6,339
	23	100,800	308,638	23,588	433,026	13,962	26,842	40,804	52	4,972	-	5,024
	30	103,850	308,638	23,564	436,051	14,076	26,842	40,918	90	5,972	-	6,062
	N 6	103,850	311,008	23,296	438,154	14,110	27,202	41,312	56	6,135	-	6,191

Changes from the date indicated: / Variations par rapport à la date indiquée :

2001	N 7	16,350	-5,530	-1,370	9,450	1,847	1,546	3,393	28	875	-	903
2002	O 30	-	2,371	-268	2,103	34	360	394	-34	163	-	129

End of period En fin de période		GOVERNMENT OF CANADA SECURITIES OUTSTANDING (Par Value) ENCOURS DES TITRES DU GOUVERNEMENT CANADIEN (Valeur nominale)				Average of Wednesdays and Wednesday Moyenne mensuelle des mercredis ou données du mercredi	GOVERNMENT OF CANADA CANADIAN DOLLAR DEPOSITS DÉPÔTS EN DOLLARS CANADIENS DU GOUVERNEMENT CANADIEN			
		Millions of Canadian dollars En millions de dollars canadiens					Millions of dollars En millions de dollars			
		Held by Détenteurs					Held at Détenteurs			
		General Public Public					Bank of Canada Banque du Canada			
		Treasury bills Bons du Trésor	Marketable bonds and notes Obligations et billets négociables	Canada Savings Bonds and other retail instruments Obligations d'épargne du Canada et autres titres de placement au détail	Total Total		LVTS Participants		Total Total	
		B2477	B2478	B2408	B2475	B54 B113718	B2523			
2002	J	88,069	278,045	23,822	389,937	2002 J	1,516	4,678	6,194	
	A	87,715	282,363	23,734	393,812	A	2,464	5,013	7,477	
	S	88,283	277,501	23,667	389,451	S	1,759	4,646	6,404	
	O	89,614	275,524	23,562	388,700	O	1,945	3,849	5,794	
2002	O 2	88,284	277,519	23,647	389,450	2002 O 2	1,790	6,004	7,794	
	9	88,284	277,519	23,628	389,431	9	1,705	6,577	8,282	
	16	86,786	276,824	23,614	387,224	16	1,656	5,225	6,881	
	23	86,786	276,824	23,588	387,198	23	2,343	1,190	3,533	
	30	89,684	275,824	23,564	389,072	30	2,231	247	2,478	
	N 6	89,684	277,671	23,296	390,651	N 6	2,844	7,879	10,723	

Changes from the date indicated: / Variations par rapport à la date indiquée :

2001	N 7	14,475	-7,951	-1,370	5,154	2001 N 7	918	1,207	2,125	
2002	O 30	-	1,847	-268	1,579	2002 O 30	612	7,632	8,244	

(1) Includes securities denominated in foreign currency (excluding U.S. -pay "Canada Bills").

Comprend les titres libellés en monnaies étrangères (à l'exclusion des « bons du Canada » en dollars É.-U.).

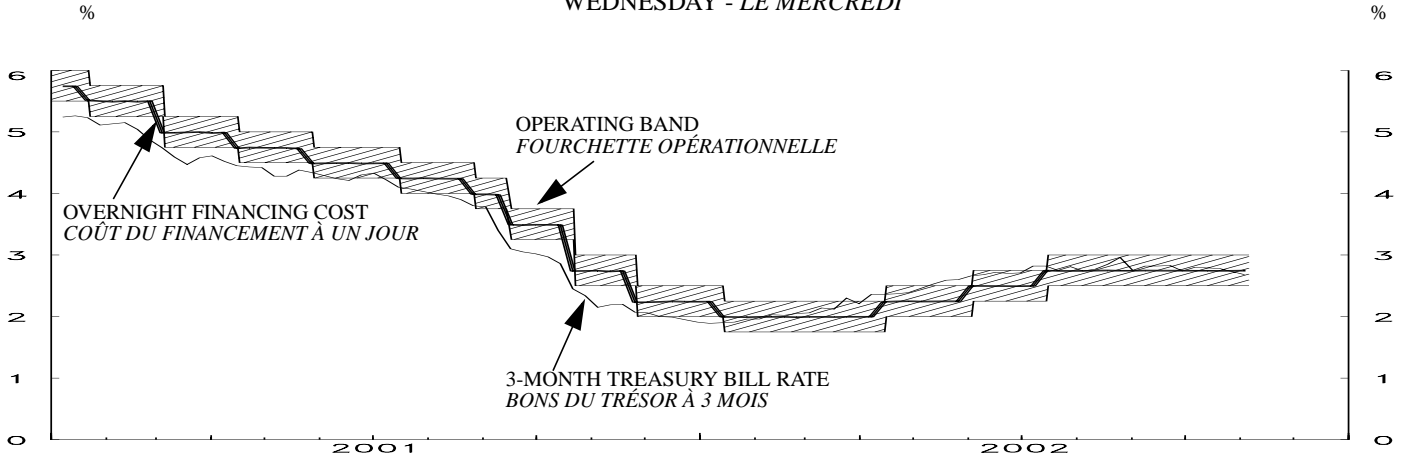
(2) Includes Government of Canada Accounts held at the Bank of Canada, plus non-market bonds held by the Canada Pension Plan.

Comprend les comptes du gouvernement canadien à la Banque du Canada et les titres non négociables détenus par le Régime de pensions du Canada.

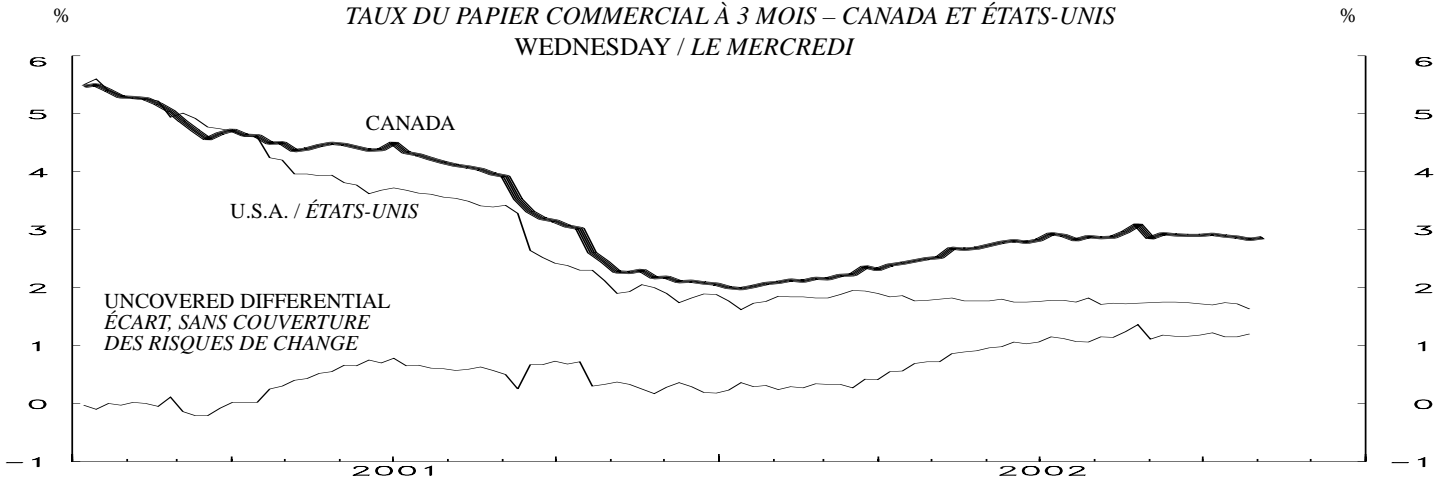
Month Mois	NET NEW SECURITIES ISSUES PLACED IN CANADA AND ABROAD (Millions of Canadian dollars, par value) ÉMISSIONS NETTES DE TITRES PLACÉS AU CANADA ET À L'ÉTRANGER (En millions de dollars canadiens, valeur nominale)												BFS Table F4 SBF Tableau F4	
	Government of Canada bonds Obligations du gouvernement canadien	Provincial bonds Obligations des provinces	Municipal bonds Obligations des municipalités	Corporations Sociétés	Preferred and common stocks Actions privilégées ou ordinaires	Other institutions and foreign borrowers Autres institutions et emprunteurs étrangers	Term Securitizations NHA Titrisation à terme	Other mortgage- backed securities Autres titres hypothécaires garantis en vertu de la LHN	Total Total	Treasury bills and other short-term instruments Bons du Trésor et autres titres à court terme	Provincial governments and their enterprises, and municipal governments Provinces, entreprises provinciales et munici- palités	Total commercial paper Ensemble du papier commercial	Canadian dollar bankers' acceptances Acceptations bancaires en dollars canadiens	Total net new issues Ensemble des émissions nettes
	B3045(Q)	B3048(Q)	B3051(Q)	B3054(Q)	B3104(Q)	B3063(Q)	B3169(Q)	B3170(Q)	B3101(Q)	B3161(Q)	B3162(Q)	B3105(Q)	B3108(Q)	B3100(Q)
2001	J	1,550	826	-21	3,218	835	-	-364	-32	6,012	1,403	-2,222	2,143	
	F	1,903	291	-54	5,127	608	-20	-318	1,092	8,629	1,989	-1,143	222	
	M	-10,084	-2,374	-310	6,351	1,799	-50	975	283	-3,410	8,174	-2,125	-2,986	-3,371
	A	754	1,092	152	3,132	830	-	-201	240	5,999	-1,175	-1,531	1,650	13,315
	M	-1,901	-10	34	11,399	1,500	-20	-427	37	10,612	1,125	1,771	-2,892	
	J	-3,391	5,158	-229	1,424	2,008	-	1,802	1,532	8,304	-5,085	494	-1,597	-2,246
	J	325	531	127	5,469	732	-	-482	-50	6,652	-1,876		2,154	912
	A	4,770	-549	-42	5,027	1,092	-	-214	-28	10,056	1,495	-	-1,897	814
	S	-8,517	1,366	-6	-1,318	408	-	-345	82	-8,330	-499	1,877	457	-1,925
	O	718	-628	121	11,282	2,038	-	1,993	-1,464	14,060	3,204	-	-55	3,048
	N	3,720	974	205	6,314	2,844	-	-666	256	13,647	6,229	-	-682	-1,242
	D	-6,937	-1,277	137	1,700	2,704	-	-993	510	-4,156	385	-75	81	-4,343
2002	J	1,400	359	-181	3,561	172	-	-780	-49	4,482	-2,022	-	-2,736	1,336
	F	2,036	-1,444	-130	393	828	-10	2,898	116	4,687	643	-	-416	742
	M	1,391	-1,471	-82	6,274	1,885	-	649	-50	8,596	-794	-870	-136	-1,540
	A	-5,271	-1,583	332	1,011	1,986	-	-589	-785	-4,899	4,327	-	125	379
	M	3,052	1,593	-93	2,117	1,014	-10	-82	901	8,492	3,525	-	-1,604	-1,412
	J	-3,760	-4,986	421	754	3,587	-12	3,143	427	-426	534	6,182	1,312	-2,803
	J	-2,620	-606	-154	632	560R	-	-728	98	-2,818R	-1,982	-	-1,071	1,535
	A	5,562	480	-112	-768	2,175	200	-655	-26	6,856	582	-	-212	734
	S	-6,973	1,825	-156	-249	865R	-8	3,520	-	605		-	-	-2,103
	O	-2,627	855		832	510	120			2,548				

End of period En fin de période	CORPORATE SHORT-TERM PAPER OUTSTANDING ENCOURS DES EFFETS À COURT TERME DES SOCIÉTÉS										BFS Table F2 SBF Tableau F2
	Millions of Canadian dollars En millions de dollars canadiens										
	Commercial Paper Papier commercial				Canadian dollar bankers' acceptances bancaires en dollars canadiens	Total corporate short-term paper Papier à court terme émis par les sociétés	Treasury bills and other short-term paper Bons du Trésor et autres effets à court terme	Provincial governments and their enterprises Provinces et entreprises provinciales	Municipal governments Municipalités	Total treasury bills and other short-term paper Ensemble des bons du Trésor et autres effets à court terme	Commercial paper issued by foreign corporations Papier commercial des sociétés étrangères
	B15009	B15020	B15024	B15025	B15011	B15014	B15021	B15022	B15023	B15026	
2000	D	131,399	26,212	60,323	15,309	51,517	182,916	17,994	153	201,064	2,028
2001	J	129,177	23,842	60,359	15,710	53,660	182,837	17,489		1,820	
	F	128,034	22,730	60,805	15,466	53,882	181,916	16,572		1,845	
	M	125,048	20,438	61,514	13,386	50,511	175,559	15,872	151	191,582	1,917
	A	123,517	20,860	60,123	14,791	52,161	175,678	16,293		1,940	
	M	125,288	21,207	61,018	14,622	49,269	174,557	17,082		2,277	
	J	123,691	20,862	60,221	14,441	47,023	170,714	16,345	172	187,230	2,489
	J	125,845	22,796	60,457	14,688	47,935	173,780	18,974		2,650	
	A	123,948	22,793	59,869	14,054	48,749	172,697	17,167		2,347	
	S	124,405	22,386	59,408	13,316	46,824	171,229	18,105	289	189,623	2,036
	O	124,350	22,705	59,247	14,036	49,872	174,222	17,408		2,462	
	N	123,668	23,168	59,858	13,014	48,630	172,298	17,567		2,312	
	D	123,749	20,914	61,389	13,350	44,287	168,036	18,149	169	186,355	2,346
2002	J	121,013	21,192	58,891	13,253	45,623	166,636	19,117		2,260	
	F	120,597	22,572	57,024	12,952	46,365	166,962	18,821		2,242	
	M	120,461	22,669	56,246	13,927	44,825	165,286	17,254	195	182,735	2,404
	A	120,586	22,660	57,366	14,814	45,204	165,790	18,714		1,295	
	M	118,982	21,329	56,975	14,907	43,792	162,774	22,015		2,297	
	J	120,294	20,345	57,924	13,912	40,989	161,283	23,353	278	184,915	1,859
	J	119,223	21,070	59,916	14,238	42,524	161,747	23,454		1,782	
	A	119,011	22,451	58,512	12,953	43,258	162,269	23,892		1,871	
	S		21,097E			41,155		21,667		1,914E	

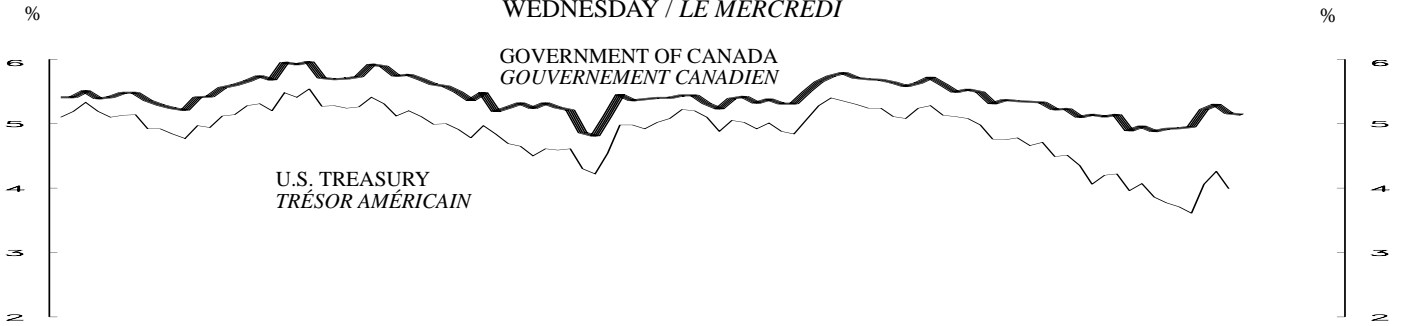
3-MONTH TREASURY BILL RATE AND OVERNIGHT FINANCING COST
 TAUX DES BONS DU TRÉSOR À 3 MOIS ET COÛT DU FINANCEMENT À UN JOUR
 WEDNESDAY - LE MERCREDI



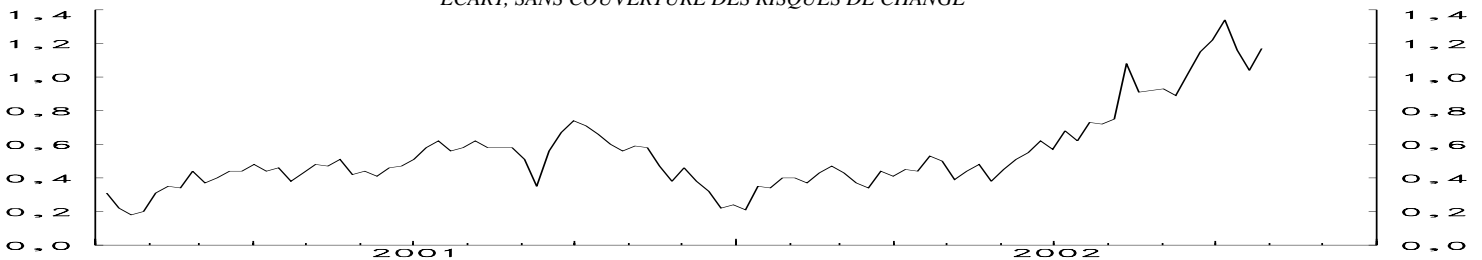
CANADA- U.S. 3-MONTH COMMERCIAL PAPER RATE
 TAUX DU PAPIER COMMERCIAL À 3 MOIS – CANADA ET ÉTATS-UNIS
 WEDNESDAY / LE MERCREDI



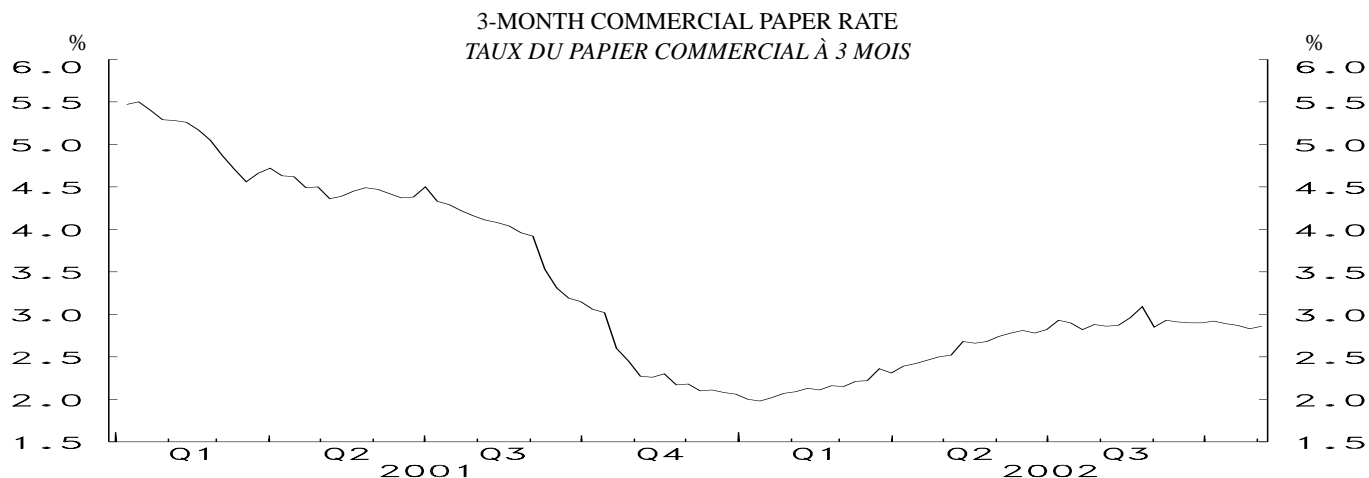
CANADA- U.S. GOVERNMENT 10 YEAR BOND YIELDS
 OBLIGATIONS À 10 ANS DES GOUVERNEMENTS CANADIEN ET AMÉRICAIN
 WEDNESDAY / LE MERCREDI



UNCOVERED DIFFERENTIAL
 ÉCART, SANS COUVERTURE DES RISQUES DE CHANGE

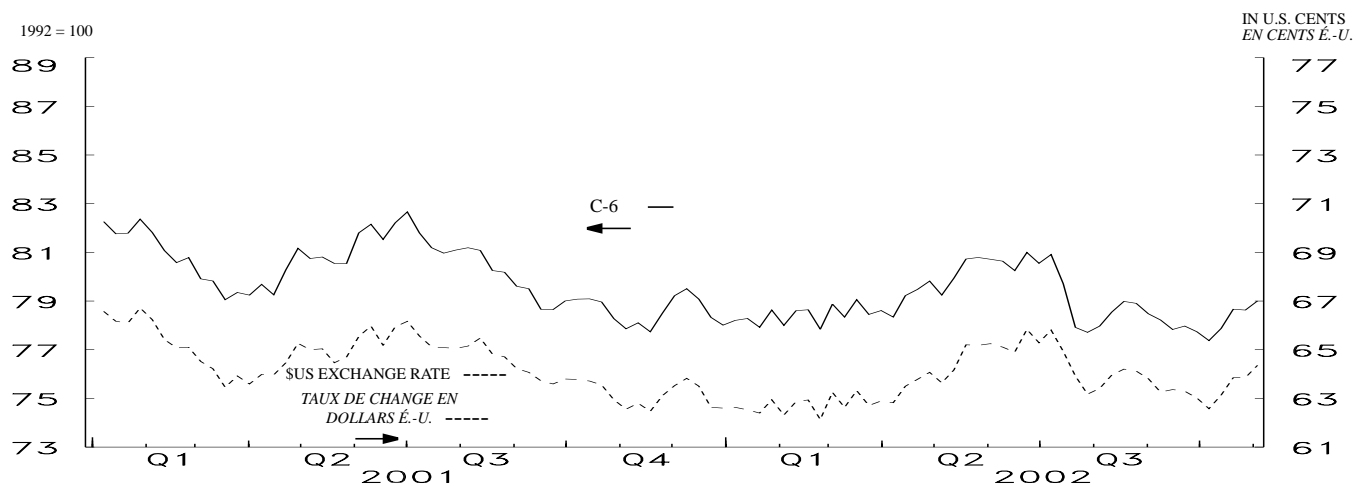


MONETARY CONDITIONS INDEX / INDICE DES CONDITIONS MONÉTAIRES
WEDNESDAY / LE MERCREDI

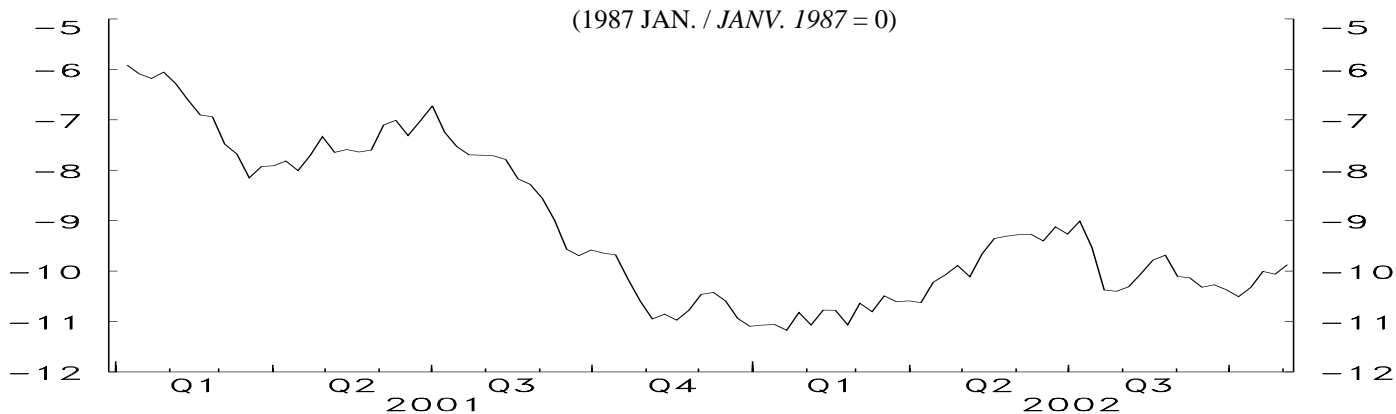


C-6 EXCHANGE RATE INDEX AND \$U.S. EXCHANGE RATE

TAUX DE CHANGE DU DOLLAR CANADIEN PAR RAPPORT AUX MONNAIES COMPOSANT L'INDICE C-6 ET AU DOLLAR É.-U.



MONETARY CONDITIONS INDEX
INDICE DES CONDITIONS MONÉTAIRES
(1987 JAN. / JANV. 1987 = 0)

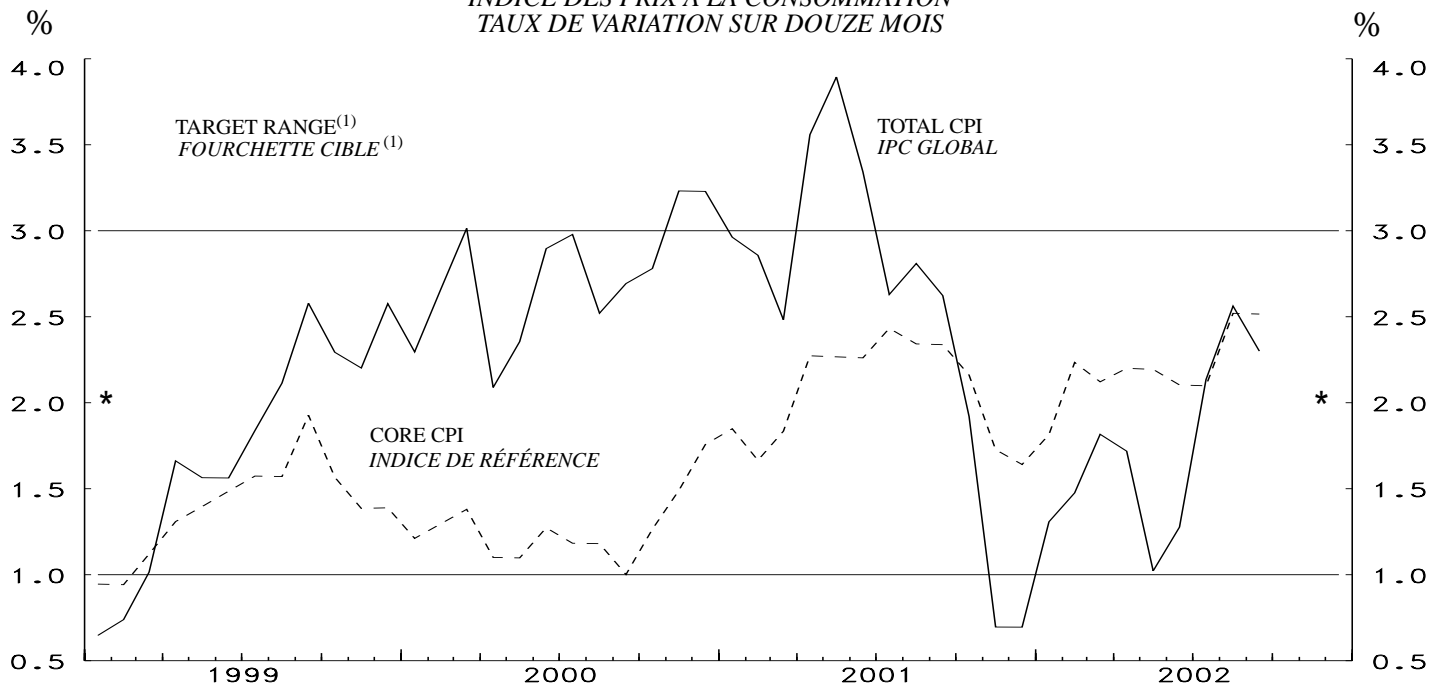


LAST DATA POINT PLOTTED: 6-Nov-02
FIN DE LA PÉRIODE CONSIDÉRÉE: 6-nov-02

NOTE: THE MONETARY CONDITIONS INDEX IS A WEIGHTED SUM OF THE CHANGES IN THE 3-MONTH COMMERCIAL PAPER RATE AND THE C-6 TRADE-WEIGHTED EXCHANGE RATE (SEE TECHNICAL NOTE IN THE WINTER 1998-1999 ISSUE OF THE BANK OF CANADA REVIEW, PAGES 125 AND 126) FROM JANUARY 1987. THE INDEX IS CALCULATED AS THE CHANGE IN THE INTEREST RATE PLUS ONE-THIRD OF THE PERCENTAGE CHANGE IN THE EXCHANGE RATE. THE BANK DOES NOT TRY TO MAINTAIN A PRECISE MCI LEVEL IN THE SHORT RUN. SEE *MONETARY POLICY REPORT*, MAY 1995, P.14.

NOTA: L'INDICE DES CONDITIONS MONÉTAIRES (L'ICM) EST UNE SOMME PONDÉRÉE DES VARIATIONS ENREGISTRÉES DEPUIS JANVIER 1987 PAR LE TAUX DU PAPIER COMMERCIAL À 3 MOIS ET LE TAUX DE CHANGE DU DOLLAR CANADIEN PAR RAPPORT AUX MONNAIES COMPOSANT L'INDICE C-6 (VOIR LA NOTE TECHNIQUE PUBLIÉE DANS LA LIVRAISON DE L'HIVER 1998-1999 DE LA REVUE DE LA BANQUE DU CANADA, PAGES 125 ET 126) PONDÉRÉ EN FONCTION DES ÉCHANGES COMMERCIAUX. ON OBTIENT L'ICM EN ADDITIONNANT LA VARIATION DU TAUX D'INTÉRÊT ET LE TIERS DE LA VARIATION, ÉTABLIE EN POURCENTAGE, DU TAUX DE CHANGE. LA BANQUE NE S'EFFORCE PAS, AU JOUR LE JOUR, DE MAINTENIR L'ICM À UN NIVEAU PRÉCIS. VOIR LE RAPPORT SUR LA POLITIQUE MONÉTAIRE, MAI 1995, P. 15.

CONSUMER PRICE INDEX
YEAR-OVER-YEAR PERCENTAGE CHANGE
INDICE DES PRIX À LA CONSOMMATION
TAUX DE VARIATION SUR DOUZE MOIS



LAST DATA POINT PLOTTED: September 02
 FIN DE LA PÉRIODE CONSIDÉRÉE : septembre 02

* Inflation - control target / * Cible de maîtrise de l'inflation

(1) Note: Although the target is expressed in terms of the total CPI, the Bank of Canada bases its policy actions on a core measure of the CPI that excludes the eight most volatile components (fruits, vegetables, gasoline, fuel oil, natural gas, mortgage interest, inter-city transportation and tobacco products) as well as the effect of indirect taxes on the remaining components.

Bien que la cible soit exprimée en fonction de l'IPC global, la Banque du Canada fonde ses décisions de politique monétaire sur un indice de référence qui exclut de l'IPC les huit composantes les plus volatiles (fruits, légumes, essence, mazout, gaz naturel, intérêts hypothécaires, transport interurbain et produits du tabac) ainsi que l'effet des impôts indirects sur les autres composantes.

CONSUMER PRICE INDEX INDICE DES PRIX À LA CONSOMMATION							MONETARY CONDITIONS INDEX INDICE DES CONDITIONS MONÉTAIRES					
Month Mois	Total CPI IPC global		Percentage (y/y) (unadjusted) Taux de variation (a/a) (données non désaisonnalisées)				Wednesday Le mercredi	3-Month prime corporate paper rate Taux du papier de premier choix des sociétés non financières à 3 mois	Canadian dollar index against C-6 currencies Indice C-6 des cours du dollar canadien	Monetary conditions index Indice des conditions monétaires		
	Unadjusted Données non désai- sonnalisées	Seasonally adjusted Données désaisonna- lisées	Total CPI IPC global	Core CPI Indice de référence	Alternative measures of trend inflation Autres mesures de l'inflation tendancielle							
	P100000	P119500			CPIXFET IPCHAEI	CPIW IPCP B3319		B113858	B113929			
2001	F	115.2	115.3	2.9	1.7	2.0	1.9	2002	J 10	2.93	80.91	-9.01
	M	115.6	115.5	2.5	1.8	1.7	1.9		17	2.90	79.71	-9.54
	A	116.4	116.2	3.6	2.3	1.9	2.4		24	2.82	77.92	-10.37
	M	117.4	116.9	3.9	2.3	2.0	2.5		31	2.88	77.71	-10.40
	J	117.5	116.8	3.3	2.3	1.9	2.4					
	J	117.1	116.5	2.6	2.4	2.1	2.4	A	7	2.86	77.97	-10.31
	A	117.1	116.7	2.8	2.3	2.1	2.3		14	2.87	78.55	-10.06
	S	117.4	116.9	2.6	2.3	2.0	2.3		21	2.96	78.99	-9.78
	O	116.8	116.5	1.9	2.2	1.8	2.1		28	3.09	78.90	-9.68
	N	115.8	115.8	0.7	1.7	1.4	1.7					
	D	115.9	116.1	0.7	1.6	1.3	1.6	S	4	2.85	78.48	-10.11
									11	2.93	78.22	-10.13
2002	J	116.2	116.7	1.3	1.8	1.4	1.8		18	2.91	77.83	-10.32
	F	116.9	117.1	1.5	2.2	1.4	2.1		25	2.90	77.97	-10.27
	M	117.7	117.4	1.8	2.1	1.8	2.1					
	A	118.4	118.0	1.7	2.2	1.9	2.1					
	M	118.6	117.8	1.0	2.2	2.0	1.9	O	2	2.90	77.74	-10.37
	J	119.0	118.0	1.3	2.1	2.1	1.9		9	2.92	77.38	-10.51
	J	119.6	118.7	2.1	2.1	2.1	2.0		16	2.89	77.87	-10.32
	A	120.1	119.2	2.6	2.5	2.2	2.4		23	2.87	78.66	-10.01
	S	120.1	119.3	2.3	2.5	2.3	2.3		30	2.83	78.63	-10.06
								N	6	2.86	79.00	-9.87

Core CPI: The CPI excluding the eight most volatile components (fruits, vegetables, gasoline, fuel oil, natural gas, mortgage interest, inter-city transportation and tobacco products) as well as the effect of indirect taxes on the remaining components. CANSIM identifier for this series (in level terms) is B3328. / La Banque utilise comme indice de référence l'IPC qui exclut les huit composantes les plus volatiles (fruits, légumes, essence, mazout, gaz naturel, intérêts hypothécaires, transport interurbain et produits du tabac) ainsi que l'effet des impôts indirects sur les autres composantes. Le numéro d'identification de Cansim applicable à cette série (données exprimées en valeur absolue) est le B3328.

CPIXFET: The CPI excluding food, energy and the effect of indirect taxes. / IPCHAEI : IPC hors alimentation, énergie et effet des impôts indirects

CPIW: In this measure, each component of the total CPI is multiplied by an additional weight that is inversely proportional to the component's volatility, so that the more volatile the component the less it influences the overall index. / Dans IPCP, chacune des composantes de l'IPC global est multipliée par une pondération additionnelle qui est inversement proportionnelle à la variabilité de la composante, afin que les plus volatiles d'entre elles influencent moins l'évolution de l'indice global.