



FOR IMMEDIATE RELEASE
POUR PUBLICATION IMMÉDIATE

February 14, 2003
le 14 février 2003

CONTENTS
TABLE DES MATIÈRES

<u>Page</u> <u>Page</u>		<u>Table</u> ¹ <u>Tableau</u> ¹
* 3	Bank of Canada: assets and liabilities / <i>Banque du Canada : actif et passif</i>	B2
4, 5	Chartered bank assets / <i>Actif des banques à charte</i>	C1
5, 6	Chartered bank liabilities / <i>Passif des banques à charte</i>	C2
7	Selected seasonally adjusted series: Chartered bank assets and liabilities <i>Quelques statistiques bancaires désaisonnalisées : Avoirs et engagements des banques à charte</i>	C8
* 7	Positions of the Directly Clearing members of the Canadian Payments Association <i>Positions des adhérents de l'Association canadienne des paiements</i>	B3
* 7	Bank of Canada buy-back transactions <i>Opérations à réméré de la Banque du Canada</i>	B3
* 8, 9, 10	Financial market statistics / <i>Statistiques du marché financier</i>	F1
* 10	Exchange rates / <i>Cours du change</i>	I1
11, 12	Monetary aggregates / <i>Agrégats monétaires</i>	E1
13, 14, 15	Credit measures / <i>Mesures du crédit</i>	E2
* 16	Government of Canada securities outstanding / <i>Encours des titres du gouvernement canadien</i>	G4
* 16	Government of Canada deposits / <i>Dépôts du gouvernement canadien</i>	
* 17	Net new securities issues placed in Canada and abroad <i>Émissions nettes de titres placés au Canada et à l'étranger</i>	F4
* 17	Corporate short-term paper outstanding / <i>Encours des effets à court terme des sociétés</i>	F2
* 18, 19	Charts: interest rates, exchange rates and monetary conditions index <i>Graphiques : taux d'intérêt, cours du change et indice des conditions monétaires</i>	
* 20	Consumer Price Index and monetary conditions index <i>Indice des prix à la consommation et indice des conditions monétaires</i>	

The *Weekly Financial Statistics* publication (including a schedule for the release of data) and information on the Bank of Canada are available on the Internet at the Bank of Canada Web site: www.bank-banque-canada.ca. For information on the contents of the *Weekly Financial Statistics* contact Maureen Tootle (613) 782-7333 or wfsmail@bank-banque-canada.ca

On peut consulter le Bulletin hebdomadaire de statistiques financières (y compris le calendrier des dates de publication des données) et obtenir des renseignements sur la Banque du Canada dans Internet (site Web) à l'adresse suivante : www.bank-banque-canada.ca. Pour en savoir plus sur le contenu du Bulletin hebdomadaire de statistiques financières, prière de communiquer avec Maureen Tootle au (613) 782-7333 ou à l'adresse électronique wfsmail@bank-banque-canada.ca

Data in this package are unadjusted unless otherwise stated / *À moins d'indication contraire, les données de cette publication n'ont pas été désaisonnalisées.*

For all Wednesday series, in the event a holiday falls on a Wednesday, data for the preceding business day will be shown.

Si un jour férié tombe un mercredi, ce sont les séries du jour ouvrable précédent qui sont présentées.

"R" revised / *révisé*

* New information this week. / *Nouvelles données de cette semaine*

(1) Refers to the corresponding *Bank of Canada Banking and Financial Statistics* tables and footnotes. / *Renvoie à la note ou au tableau correspondant dans les Statistiques bancaires et financières de la Banque du Canada.*

Subscriptions or copies of Bank of Canada publications may be obtained from: Publications Distribution Section, Bank of Canada, Communications Services, Ottawa, Ontario, Canada K1A 0G9. Remittances in CANADIAN DOLLARS should be made payable to the Bank of Canada. For further information, please call (613) 782-8248.

Pour s'abonner aux publications de la Banque du Canada ou en obtenir des exemplaires, il suffit de s'adresser au Service de diffusion des publications, Banque du Canada, Services de communication, Ottawa, Ontario, CANADA K1A 0G9. Les paiements doivent être libellés EN DOLLARS CANADIENS et faits à l'ordre de la Banque du Canada. Pour de plus amples renseignements, composer le (613) 782-8248.

Regular subscription		Abonnement ordinaire	
Delivery in Canada by mail or at Bank of Canada Regional Offices	\$55.00	<i>Livraison au Canada par la poste ou aux bureaux régionaux de la Banque du Canada</i>	55,00 \$
Delivery to the United States	\$70.00	<i>Livraison aux États-Unis</i>	70,00 \$
Delivery to all other countries	\$110.00	<i>Livraison dans les autres pays</i>	110,00 \$
Library subscription *		Abonnement pour bibliothèques *	
Delivery in Canada	\$45.00	<i>Livraison au Canada</i>	45,00 \$
Delivery to the United States	\$55.00	<i>Livraison aux États-Unis</i>	55,00 \$
Delivery to all other countries	\$85.00	<i>Livraison dans les autres pays</i>	85,00 \$
Single copies		Achats à l'exemplaire	
Delivered by mail	\$2.00	<i>Livraison par la poste</i>	2,00 \$
Picked up at Bank of Canada Regional Offices	\$1.25	<i>Aux bureaux régionaux de la Banque du Canada</i>	1,25 \$
<ul style="list-style-type: none"> All Canadian orders and subscriptions must add 7% GST and PST where applicable. 		<ul style="list-style-type: none"> <i>Ajouter au montant de tous les abonnements et commandes en provenance du Canada 7 % pour la TPS et la taxe de vente provinciale, s'il y a lieu.</i> 	
<ul style="list-style-type: none"> Back copies of the WEEKLY FINANCIAL STATISTICS will not be available. 		<ul style="list-style-type: none"> <i>Les anciens numéros du BULLETIN ne sont pas disponibles.</i> 	
<ul style="list-style-type: none"> * Rates for Canadian governmental and public libraries and libraries of Canadian and foreign educational institutions. 		<ul style="list-style-type: none"> <i>Tarif pour les bibliothèques des divers ordres de gouvernement au Canada, les bibliothèques publiques et les bibliothèques des établissements d'enseignement canadiens et étrangers.</i> 	

Contents may be reproduced or referred to provided that the Weekly Financial Statistics with its date, is specifically quoted as the source.

Reproduction autorisée à condition que la source—Bulletin hebdomadaire de statistiques financières—et la date soient formellement indiquée.

Average of Wednesdays and Wednesday		BANK OF CANADA: ASSETS AND LIABILITIES (Millions of dollars) ¹ <i>BANQUE DU CANADA : ACTIF ET PASSIF (En millions de dollars)¹</i>										BFS Table B2 SBF Tableau B2
Moyenne mensuelle des mercredis ou données du mercredi		AsSETS <i>Actif</i>										
		Government of Canada direct and guaranteed securities <i>Titres émis ou garantis par le gouvernement canadien</i>				Advances <i>Avances</i>	Other investments ² <i>Autres placements²</i>	Foreign currency deposits <i>Dépôts en monnaies étrangères</i>	All other assets <i>Autres éléments de l'actif</i>		Total <i>Total</i>	
		Treasury bills (amortized value) <i>Bons du Trésor (valeur après amortissement)</i>	Other <i>Autres</i>		Total <i>Total</i>					Of which: Held under purchase and resale agreements ³ <i>Dont : Des effets pris en pension³</i>		
			3 years and under <i>3 ans ou moins</i>	Over 3 years <i>Plus de 3 ans</i>								
		V36598 V36612	V36600 V36614	V36601 V36615	V36597 V36611	V36648 V36634	V36602/V36608 V36616/V36621	V36609 V36622	V36649 V36635	V36637 V36623	V36596 V36610	
2002	O	13,775	8,989	17,962	40,726	407	3	326	702	-	42,164	
	N	13,839	8,990	18,497	41,326	615	3	324	835	-	43,103	
	D	13,359	8,612	18,649	40,621	596	3	392	1,367	952	42,979	
2003	J	12,748	8,572	18,755	40,074	402	3	391	1,214	643	42,084	
2003	J	1	13,114	8,571	18,649	40,334	535	3	679	2,414	1,905	43,964
		8	12,865	8,571	18,649	40,085	353	3	319	1,340	801	42,100
		15	12,879	8,572	18,648	40,099	533	3	326	1,080	510	42,042
		22	12,439	8,572	18,914	39,925	268	3	319	603	-	41,116
		29	12,440	8,572	18,914	39,926	322	3	312	633	-	41,196
	F	5	12,138	8,456	18,914	39,508	452	3	316	647	-	40,925
		12	12,173	8,456	19,276	39,906	227	3	314	682	-	41,131

Changes from the date indicated: / Variations par rapport à la date indiquée :

2002	F	13	164	-221	1,620	1,564	-163	-	-14	-8	-	1,379
2003	F	5	35	-	362	398	-225	-	-2	35	-	206

Average of Wednesdays and Wednesday		BANK OF CANADA: ASSETS AND LIABILITIES (Millions of dollars) <i>BANQUE DU CANADA : ACTIF ET PASSIF (En millions de dollars)</i>										continued <i>suite</i>
Moyenne mensuelle des mercredis ou données du mercredi		Liabilities <i>Passif</i>										
		Notes in circulation ⁴ <i>Billets en circulation⁴</i>				Canadian dollar deposits <i>Dépôts en dollars canadiens</i>			Foreign currency liabilities <i>Engagements en monnaies étrangères</i>	All other liabilities <i>Autres éléments du passif</i>	Total <i>Total</i>	
						Government of Canada <i>Gouvernement canadien</i>	Chartered banks <i>Banques à charte</i>	Other members of the Canadian Payments Association <i>Autres membres de l'Association canadienne des paiements</i>	Other <i>Autres</i>			
		V36639 V36625	V36642 V36628	V36643 V36629	V36647 V36633	V36644 V36630	V36645 V36631	V36646 V36632	V36638 V36624			
2002	O	38,911	1,945	458	49	277	155	368	42,164			
	N	38,617	3,036	588	78	276	154	354	43,103			
	D	39,782	1,640	604	41	278	232	403	42,979			
2003	J	39,059	1,705	517	57	330	231	186	42,084			
2003	J	1	41,147	535	1,065	126	415	516	161	43,964		
		8	39,421	1,668	378	25	307	157	144	42,100		
		15	38,435	2,372	519	66	310	167	173	42,042		
		22	38,099	2,023	274	43	307	160	209	41,116		
		29	38,191	1,927	350	24	310	153	242	41,196		
	F	5	38,296	1,389	482	20	307	158	272	40,925		
		12	38,117	1,980	210	67	295	155	307	41,131		

Changes from the date indicated: / Variations par rapport à la date indiquée :

2002	F	13	2,234	-715	-207	45	28	-1	-4	1,379
2003	F	5	-179	591	-272	47	-12	-3	35	206

- (1) Net amount of uncompleted securities transactions (excluding SPRA and SRA) with dealers and banks in Canada has a potential cash reserve effect of \$- millions in the latest week. / Le montant net des opérations sur titres non encore liquidées (à l'exclusion des prises en pension spéciales et des cessions en pension) avec les courtiers en valeurs mobilières et les banques au Canada a une incidence virtuelle de - millions de dollars sur les réserves-encaisse de la dernière semaine.
- (2) Other investments comprise mainly holdings of U.S. dollar denominated securities and direct purchases of one-month bankers' acceptances. / Les autres placements comprennent principalement les titres libellés en dollars É.-U. et des achats directs d'acceptations bancaires à un mois.
- (3) Included in all other assets. Prior to November 10, 1999 included in Government of Canada direct and guaranteed securities. / Inclus dans Autres éléments de l'actif. Avant le 10 novembre 1999, était inclus dans Titres émis ou garantis par le gouvernement canadien.
- (4) Includes currency both inside and outside deposit-taking financial institutions. / Inclut à la fois les billets détenus par les institutions de dépôt et les billets en circulation.

Monthly Average Moyenne mensuelle		CHARTERED BANK ASSETS (Millions of dollars) <i>ACTIF DES BANQUES À CHARTE (En millions de dollars)</i>								BFS Table C1 <i>SBF Tableau C1</i>		
		Canadian dollar assets <i>Avoirs en dollars canadiens</i>										
		Liquid assets <i>Avoirs de première liquidité</i>										
		Bank of Canada notes and coin <i>Pièces et billets de la Banque du Canada</i>	Bank of Canada deposits <i>Dépôts à la Banque du Canada</i>	Treasury bills (amortized value) <i>Bons du Trésor (valeur après amortissement)</i>	Government of Canada direct and guaranteed bonds <i>Obligations émises ou garanties par le gouvernement canadien</i>	Call and short loans <i>Prêts à vue ou à court terme</i>	Holdings of selected short-term assets <i>Divers avoirs à court terme</i>		Total <i>Total</i>			
							Short-term paper <i>Papier à court terme</i>	Other ¹ <i>Autres¹</i>				
		V36690	V36691	V36693	V36695	V36696	V36697	V36702	V36882	V36853		
2001	M	3,213	504	18,207	41,855	35,322	637	18,887	13,056	131,682		
	A	3,477	697	19,062	49,476	32,444	665	17,520	12,914	136,254		
	M	3,734	531	20,249	51,578	35,512	578	17,026	15,707	144,915		
	J	3,584	693	18,408	52,425	31,603	725	16,976	15,405	139,819		
	J	3,695	571	17,600	52,342	31,675	725	16,847	13,902	137,357		
	A	3,700	423	17,064	51,137	32,925	514	16,612	12,969	135,344		
	S	3,582	750	17,571	50,276	34,594	601	16,596	14,644	138,614		
	O	3,607	630	16,595	47,814	34,516	584	15,721	14,178	133,645		
	N	3,513	452	18,627	49,735	30,520	482	15,773	14,719	133,821		
	D	4,065	625	22,229	50,859	28,360	573	16,439	14,335	137,485		
2002	J	3,657	492	22,288	50,405	28,345	504	15,370	14,949	136,009		
	F	3,195	497	21,755	50,927	30,289	518	15,827	15,499	138,508		
	M	3,198	588	21,123	51,201	31,131	718	16,769	15,377	140,104		
	A	3,259	483	24,461	47,869	29,256	527	16,905	16,758	139,517		
	M	3,331	489	24,683	48,078	31,235	883	15,934	17,484	142,117		
	J	3,337	541	26,558	47,725	32,296	579	15,363	16,958	143,356		
	J	3,666	459	25,022	46,675	33,019	597	16,531	16,017	141,987		
	A	3,599	442	21,852	46,563	32,422	1,131	15,872	15,188	137,070		
	S	3,526	642	20,700	44,918	31,103	547	15,943	15,316	132,696		
	O	3,407	445	20,025	45,351	28,997	502	15,995	14,822	129,544		
	N	3,428	510	22,603	44,055	29,556	579	15,483	15,803	132,017		
	D	4,135	516	23,675	44,592	28,050	546	17,627	15,160	134,300		

Monthly Average Moyenne mensuelle		CHARTERED BANK ASSETS (Millions of dollars) <i>ACTIF DES BANQUES À CHARTE (En millions de dollars)</i>								continued <i>suite</i>			
		Canadian dollar assets <i>Avoirs en dollars canadiens</i>											
		Less liquid assets <i>Avoirs de seconde liquidité</i>											
		Non-mortgage loans <i>Prêts non hypothécaires</i>											
		Personal <i>Personnels</i>				Federal government, provinces and municipalities <i>Gouvernement fédéral, provinces et municipalités</i>	To Canadian residents for business purposes <i>À des résidents canadiens à des fins commerciales</i>		To non-residents for business purposes <i>À des non-résidents à des fins commerciales</i>		Total <i>Total</i>		
		Personal loan plans <i>Prêts personnels à tempérament</i>	Credit cards <i>Cartes de crédit</i>	Personal lines of credit <i>Marges de crédit personnelles</i>	Other <i>Autres</i>		Reverse repos <i>Prises en pension</i>	Business loans <i>Prêts aux entreprises</i>	Leasing receivables <i>Créances résultant du crédit-bail</i>				
							Of which: Inter-bank loans <i>Dont : Prêts interbancaires</i>		Reverse repos <i>Prises en pension</i>	Business loans <i>Prêts aux entreprises</i>			
		V36867	V36868	V36869	V36870	V36720	V36862	V36863	V36864	V36719	V36859	V36860	V36855
2001	M	39,855	19,106	41,695	25,814	2,423	47,588	135,794	747	5,365	9,944	2,717	330,302
	A	39,676	19,588	41,733	25,392	2,149	49,389	135,615	775	5,116	10,873	2,625	332,155
	M	39,657	20,227	41,411	25,338	2,418	53,053	134,326	852	5,086	12,131	2,811	336,457
	J	39,676	21,091	41,793	25,327	2,703	50,779	131,693	743	5,104	12,774	3,138	334,078
	J	39,580	20,598	42,259	24,997	2,588	52,235	132,596	781	5,175	11,818	3,320	335,165
	A	39,326	21,391	42,777	24,685	2,497	55,397	129,333	917	5,377	12,507	3,427	336,718
	S	39,157	22,277	43,665	24,474	2,543	55,272	129,377	849	5,361	14,712	3,634	340,471
	O	38,975	22,094	44,230	24,056	2,333	56,622	128,895	905	5,384	15,531	3,565	341,685
	N	38,464	22,209	44,721	23,676	2,270	57,429	125,300	859	5,130	17,853	3,387	340,438
	D	37,940	22,985	45,377	23,483	2,358	56,411	124,175	824	5,175	16,840	3,169	337,911
2002	J	37,567	22,949	45,918	23,795	2,391	56,911	121,561	790	5,222	15,941	3,068	335,323
	F	37,963	22,480	47,855	23,290	2,466	56,181	120,117	579	5,054	16,804	2,717	334,928
	M	38,782	22,813	49,373	23,818	2,504	57,596	121,827	683	5,010	17,119	2,892	341,734
	A	38,710	23,460	49,559	23,625	2,319	57,283	123,221	1,200	5,091	17,304	2,686	343,257
	M	38,588	23,755	50,223	23,430	2,261	55,208	122,646	1,104	5,159	18,798	2,658	342,726
	J	38,615	24,644	51,000	23,354	2,454	54,343	123,331	990	5,202	16,952	2,551	342,448
	J	38,240	24,986	52,058	22,848	2,452	57,952	123,319	969	5,173	18,046	2,524	347,599
	A	38,033	25,699	53,476	22,741	2,532	61,136	122,402	916	4,994	18,199	2,276	351,489
	S	37,551	27,110	54,797	22,682	2,633	57,703	122,421	1,232	5,052	14,789	2,150	346,889
	O	37,518	26,962	55,802	22,241	2,583	56,192	122,514	1,062	5,177	15,357	1,885	346,230
	N	37,538	27,329	56,515	21,625	2,609	55,608	124,058	906	5,130	15,114	1,896	347,422
	D	37,292	28,651	57,365	21,364	2,593	59,457	123,114	743	5,225	18,177	2,083	355,321

(1) Consists of bankers' acceptances and deposits with other regulated financial institutions.
Représente les acceptations bancaires et les dépôts dans les autres institutions financières réglementées.

Monthly Average Moyenne mensuelle		CHARTERED BANK ASSETS (Millions of dollars) <i>ACTIF DES BANQUES À CHARTE (En millions de dollars)</i>							continued <i>suite</i>		
		Canadian dollar assets <i>Avoirs en dollars canadiens</i>							Total Canadian dollar assets <i>Ensemble des avoirs en dollars canadiens</i>	Net foreign currency assets <i>Avoirs nets en monnaies étrangères</i>	
		Less liquid assets <i>Avoirs de seconde liquidité</i>									
		Mortgages <i>Prêts hypothécaires</i>			Total <i>Total</i>	Canadian securities ¹ <i>Titres canadiens¹</i>			Total <i>Total</i>		
		Residential <i>À l'habitation</i>	Non-residential <i>Sur immeubles non résidentiels</i>	Total <i>Total</i>		Provincial and municipal <i>Provinces et municipalités</i>	Corporate <i>Sociétés</i>	Total <i>Total</i>			
		V36724	V36718	V36857	V36723	V36865	V36728	V36725	V36703	V36852	V36686
2001	M	270,961	15,625	286,586	616,888	11,316	71,933	83,249	700,137	943,733	-30,919
	A	271,708	15,668	287,376	619,531	10,957	72,841	83,798	703,329	950,838	-28,769
	M	274,033	15,555	289,588	626,045	11,017	73,231	84,248	710,293	973,559	-29,092
	J	276,146	15,597	291,743	625,822	10,802	74,514	85,317	711,138	969,006	-26,780
	J	279,691	15,608	295,299	630,464	10,066	72,060	82,126	712,590	963,426	-23,458
	A	282,827	15,475	298,302	635,019	10,326	72,007	82,334	717,353	965,191	-24,401
	S	286,529	15,370	301,899	642,370	10,587	72,702	83,290	725,660	977,781	-31,488
	O	287,491	15,600	303,090	644,776	10,599	72,476	83,076	727,851	978,934	-35,055
	N	289,728	15,618	305,346	645,783	11,465	72,653	84,118	729,902	990,790	-29,409
	D	293,769	15,915	309,684	647,595	11,572	77,464	89,036	736,631	996,486	-31,120
2002	J	295,964	15,996	311,960	647,283	11,605	77,499	89,105	736,388	992,777	-34,586
	F	295,343	16,021	311,364	646,293	12,804	78,490	91,294	737,587	992,645	-33,105
	M	297,349	16,130	313,478	655,213	12,342	82,215	94,557	749,769	1,008,121	-36,409
	A	300,095	16,161	316,255	659,512	12,755	84,793	97,547	757,059	1,022,665	-38,082
	M	303,290	16,335	319,624	662,351	12,810	86,165	98,975	761,326	1,037,506	-36,593
	J	304,596	16,419	321,015	663,463	13,117	86,297	99,414	762,876	1,042,840	-42,612
	J	308,872	16,490	325,361	672,960	13,316	83,848	97,163	770,123	1,035,337	-42,164
	A	312,821	16,612	329,432	680,921	14,507	83,544	98,051	778,972	1,045,792	-44,944
	S	313,650	16,732	330,381	677,270	15,600	78,057	93,657	770,927	1,025,851	-34,656
	O	315,335	16,795	332,130	678,360	15,557	74,027	89,584	767,944	1,025,585	-34,657
N	316,919	16,899	333,818	681,240	15,832	76,759	92,591	773,830	1,032,571	-35,707	
D	316,740	16,730	333,470	688,791	16,196	78,512	94,709	783,500	1,041,134	-40,005	

Monthly Average Moyenne mensuelle		CHARTERED BANK LIABILITIES (Millions of dollars) <i>PASSIF DES BANQUES À CHARTE (En millions de dollars)</i>							BFS Table C2 <i>SBF Tableau C2</i>		
		Canadian dollar deposits <i>Dépôts en dollars canadiens</i>									
		Personal savings deposits <i>Dépôts d'épargne des particuliers</i>				Non-personal term and notice deposits <i>Dépôts à terme ou à préavis autres que ceux des particuliers</i>					
		Chequable <i>Transférables par chèque</i>	Non-chequable <i>Non transférables par chèque</i>	Fixed term <i>À terme fixe</i>	Total <i>Total</i>	Chequable <i>Transférables par chèque</i>	Non-chequable <i>Non transférables par chèque</i>	Fixed term <i>À terme fixe</i>	Total <i>Total</i>		
			Tax sheltered <i>Abris fiscaux</i>	Other <i>Autres</i>			Tax sheltered <i>Abris fiscaux</i>	Other <i>Autres</i>			
		V36815	V36821	V36822	V36824	V36825	V36814	V36827	V36828	V36830	V36826
2001	M	62,095	8,477	32,925	81,363	161,986	346,845		43,464	123,420	170,101
	A	64,758	8,075	33,477	81,482	161,165	348,956		43,798	122,376	169,393
	M	65,262	7,995	33,746	81,467	159,993	348,463		45,454	125,068	173,763
	J	65,916	7,763	34,430	80,021	159,682	347,813		44,948	129,030	177,451
	J	65,941	7,647	35,093	79,875	159,050	347,606		46,187	127,217	176,810
	A	65,459	7,743	36,356	79,685	158,138	347,380		46,110	126,034	175,299
	S	66,041	8,099	37,496	80,659	155,850	348,145		47,816	129,037	180,100
	O	65,925	8,457	39,112	80,563	154,809	348,867		46,790	126,673	176,803
	N	67,763	8,514	41,170	80,509	153,441	351,397		48,195	126,498	178,196
	D	69,282	8,476	42,753	80,175	151,697	352,383		49,849	127,473	180,997
2002	J	68,965	9,204	44,458	79,798	150,642	353,067		49,112	125,433	178,275
	F	69,374	9,797	45,805	79,989	150,080	355,045		47,690	127,067	178,588
	M	68,821	10,834	45,981	81,256	149,782	356,675		47,393	128,338	179,563
	A	70,698	10,468	47,470	81,078	149,646	359,360		47,380	128,883	180,106
	M	71,693	9,933	48,105	81,125	149,539	360,396		47,229	129,375	180,555
	J	72,744	9,732	48,659	80,945	149,794	361,874		48,377	129,386	181,849
	J	72,230	9,431	48,126	80,950	151,792	362,530		48,100	131,660	183,894
	A	72,233	9,382	48,738	81,065	153,389	364,807		48,830	129,892	182,899
	S	71,879	9,088	48,578	81,099	154,654	365,296		49,369	132,908	186,550
	O	71,005	9,257	48,882	81,395	155,967	366,506		49,339	129,887	183,507
N	71,562	9,155	49,515	81,754	157,827	369,812		50,023	131,058	185,405	
D	71,897	8,887	50,456	81,688	159,184	372,111		50,501	132,817	187,736	

(1) Excludes short-term paper. / À l'exclusion du papier à court terme.

Monthly Average Moyenne mensuelle		CHARTERED BANK LIABILITIES (Millions of dollars) PASSIF DES BANQUES À CHARTE (En millions de dollars)								continued suite	
		Canadian dollar deposits Dépôts en dollars canadiens									
		Demand (less private sector float) Dépôts à vue (moins effets du secteur privé en compensation)	Total deposits held by general public Ensemble des dépôts du public	Government of Canada deposits Dépôts du gouvernement canadien	Total (less private sector float) Total (moins effets du secteur privé en compensation)	Estimated net private sector float Solde des effets du secteur privé en compensation (estimations)	Gross deposits Montant brut des dépôts	Total Canadian dollar float Ensemble des effets en dollars canadiens en compensation	Bankers' acceptances outstanding Acceptations bancaires en circulation	Subordinated debt payable in Canadian dollars Dette subordonnée payable en dollars canadiens	
		V36831	V36813	V36811	V36812	V36810	V36809	V36808	V36730	V36856	V36871
2001	M	78,570	595,516	10,206	9,714	605,722	-814	604,908	-814	54,636	20,156
	A	79,321	597,670	11,204	11,081	608,874	-36	608,839	-36	52,613	20,331
	M	78,762	600,989	14,790	14,673	615,779	1,239	617,018	1,239	52,091	20,445
	J	79,247	604,511	4,241	4,097	608,752	902	609,653	902	49,449	20,457
	J	79,824	604,240	3,746	3,606	607,986	1,137	609,122	1,137	48,692	20,570
	A	80,170	602,850	4,487	4,358	607,336	775	608,112	775	49,021	21,075
	S	83,239	611,484	2,990	2,839	614,474	1,912	616,386	1,912	48,767	20,418
	O	87,628	613,298	3,984	3,875	617,281	-884	616,398	-884	50,364	19,967
	N	91,970	621,563	5,690	5,576	627,254	-3,097	624,157	-3,097	50,369	19,624
	D	95,616	628,996	2,842	2,717	631,838	-1,772	630,066	-1,772	48,819	19,302
2002	J	94,233	625,575	3,518	3,407	629,093	-1,626	627,467	-1,626	47,276	19,084
	F	93,233	626,867	5,810	5,689	632,676	-1,884	630,793	-1,884	47,846	19,075
	M	91,361	627,599	9,858	9,730	637,457	-281	637,176	-281	47,287	18,912
	A	93,342	632,808	3,932	3,811	636,741	-1,606	635,135	-1,606	47,211	18,665
	M	92,271	633,222	7,204	7,043	640,426	-454	639,971	-454	46,647	18,490
	J	95,204	638,926	4,741	4,571	643,668	-792	642,875	-792	43,906	18,426
	J	98,255	644,679	3,896	3,749	648,575	-2,920	645,655	-2,920	43,283	18,343
	A	96,876	644,582	4,612	4,447	649,194	-1,231	647,963	-1,231	44,604	18,332
	S	98,798	650,644	2,944	2,775	653,588	-1,848	651,739	-1,848	44,099	18,109
	O	102,355	652,368	1,891	1,723	654,259	-2,889	651,370	-2,889	43,719	18,066
	N	103,566	658,782	2,346	2,109	661,128	-3,365	657,763	-3,365	42,507	17,903
	D	101,512	661,360	1,970	1,760	663,329	1,139	664,468	1,139	40,210	17,877

Monthly Average Moyenne mensuelle		CHARTERED BANK LIABILITIES (Millions of dollars) PASSIF DES BANQUES À CHARTE (En millions de dollars)				continued suite		CHARTERED BANK FOREIGN CURRENCY ITEMS (Millions of dollars) EFFETS EN MONNAIES ÉTRANGÈRES DES BANQUES À CHARTE (En millions de dollars)					
		Gross demand deposits Dépôts à vue (montant brut)						Net foreign currency business with Canadian residents Opérations en monnaies étrangères avec des résidents canadiens					
		Personal chequing Comptes de chèques personnels	Other Autres	Total Total	Total Total	Net foreign currency assets Avoirs nets en monnaies étrangères	Securities Titres	Loans Prêts	Deposits Dépôts	Deposits of banks Dépôts des banques	Other Autres	Total Total	
		V36844	V36845	V36843	V36843	V36686	V36846	V36877	V36878	V36875	V36876	V36872	
2001	M	22,760	54,996	77,756	77,756	-30,919	20,186	28,171	950	5,038	61,878	66,915	
	A	23,458	55,827	79,285	79,285	-28,769	20,699	26,939	887	4,494	60,849	65,343	
	M	23,684	56,317	80,001	80,001	-29,092	19,765	26,621	1,035	4,026	62,822	66,848	
	J	23,687	56,461	80,149	80,149	-26,780	20,955	25,701	626	3,475	62,632	66,107	
	J	23,568	57,392	80,960	80,960	-23,458	20,635	24,816	346	3,501	62,950	66,452	
	A	23,382	57,563	80,945	80,945	-24,401	20,093	26,946	832	4,233	63,572	67,805	
	S	24,443	60,708	85,151	85,151	-31,488	19,849	30,766	1,165	3,939	65,480	69,420	
	O	25,186	61,558	86,744	86,744	-35,055	21,323	30,081	937	5,005	64,826	69,831	
	N	25,829	63,044	88,873	88,873	-29,409	23,361	28,359	1,081	4,866	65,889	70,754	
	D	26,839	67,004	93,844	93,844	-31,120	23,773	27,796	1,079	4,897	69,277	74,174	
2002	J	27,639	64,967	92,606	92,606	-34,586	21,296	26,631	642	3,590	68,509	72,099	
	F	27,757	63,593	91,350	91,350	-33,105	25,290	27,381	1,052	3,203	67,321	70,525	
	M	27,904	63,176	91,081	91,081	-36,409	26,509	25,814	1,027	3,367	68,545	71,912	
	A	27,839	63,897	91,736	91,736	-38,082	26,030	24,788	1,182	3,995	66,918	70,913	
	M	27,282	64,534	91,816	91,816	-36,593	26,962	24,344	1,706	3,377	67,899	71,276	
	J	27,490	66,921	94,411	94,411	-42,612	26,381	24,828	2,395	3,363	68,396	71,758	
	J	27,512	67,822	95,334	95,334	-42,164	28,909	25,705	3,100	3,693	71,595	75,288	
	A	27,777	67,869	95,645	95,645	-44,944	28,025	25,264	2,121	3,866	72,616	76,481	
	S	28,041	68,908	96,949	96,949	-34,656	24,714	24,923	1,251	4,005	72,745	76,750	
	O	27,978	71,488	99,466	99,466	-34,657	30,489	24,574	1,053	3,733	71,218	74,951	
	N	28,425	71,776	100,201	100,201	-35,707	32,345	23,967	1,179	2,827	72,497	75,324	
	D	29,065	73,587	102,651	102,651	-40,005	27,295	24,374	1,361	3,281	73,593	76,874	

Monthly Average Moyenne mensuelle		SELECTED SEASONALLY ADJUSTED SERIES: CHARTERED BANK ASSETS AND LIABILITIES (Millions of dollars) <i>QUELQUES STATISTIQUES BANCAIRES DÉSAISONNALISÉES : AVOIRS ET ENGAGEMENTS DES BANQUES À CHARTE (En millions de dollars)</i>										RBF Table C8 SBF Tableau C8	
		Canadian dollar assets <i>Avoirs en dollars canadiens</i>							Canadian dollar deposits <i>Dépôts en dollars canadiens</i>				
		Total	Less liquid assets	General loans	Total personal loans	Business loans	Residential mortgages	Bankers' acceptances	Net demand deposits	Personal savings	of which:		Non-personal notice
		<i>Total</i>	<i>Avoirs de seconde liquidité</i>	<i>Prêts généraux</i>	<i>Ensemble des prêts personnels</i>	<i>Prêts aux entreprises</i>	<i>Prêts hypothécaires à l'habitation</i>	<i>Acceptations bancaires</i>	<i>Dépôts à vue nets</i>	<i>Ensemble</i>	<i>Dont :</i>		<i>Dépôts à préavis autres que ceux des particuliers</i>
									Notice	Term			
									À préavis	À terme fixe			
	V37133	V37112	V37154	V37119	V37120	V37130	V37140	V37115	V37104	V37134	V37135	V37136	
2001	M	943,733	700,137	322,514	126,034	196,044	272,256	53,331	78,616	346,845	104,334	241,991	47,791
	A	950,838	703,329	324,890	126,803	198,501	272,749	52,076	79,862	348,956	105,471	241,762	48,085
	M	973,559	710,293	328,954	127,329	202,321	274,544	51,721	79,521	348,463	106,254	241,740	49,621
	J	969,006	711,138	326,271	127,906	198,384	276,436	49,751	80,708	347,813	107,607	240,341	48,516
	J	963,426	712,590	327,402	127,986	199,968	278,832	48,524	80,436	347,606	108,885	239,377	49,188
	A	965,191	717,353	328,843	128,482	200,664	281,962	49,689	81,647	347,380	110,306	238,312	49,323
	S	977,781	725,660	332,568	128,732	202,995	285,101	49,503	84,175	348,145	112,300	237,186	50,704
	O	978,934	727,851	333,968	128,775	204,613	287,425	50,355	87,067	348,867	114,301	235,940	49,470
	N	990,790	729,902	333,038	128,878	203,968	289,687	50,081	89,914	351,397	117,117	233,951	50,874
	D	996,486	736,631	330,378	129,209	200,594	292,887	49,946	91,443	352,383	119,418	231,655	51,440
2002	J	992,777	736,388	327,711	130,022	197,481	295,823	47,716	94,699	353,067	122,694	230,388	52,684
	F	992,645	737,587	327,408	132,292	195,820	296,462	47,094	93,141	355,045	124,975	229,736	52,641
	M	1,008,121	749,769	334,220	134,444	199,433	298,712	46,069	91,313	356,675	126,622	229,715	52,411
	A	1,022,665	757,059	335,846	135,891	200,493	301,223	46,647	93,748	359,360	127,559	229,896	52,367
	M	1,037,506	761,326	335,306	136,767	199,310	303,821	46,332	93,353	360,396	129,009	230,769	52,119
	J	1,042,840	762,876	334,792	137,620	197,178	304,943	44,232	96,947	361,874	130,612	231,273	52,610
	J	1,035,337	770,123	339,974	138,755	201,841	307,934	43,241	98,999	362,530	130,088	233,124	51,835
	A	1,045,792	778,972	343,963	140,262	204,013	311,933	45,293	98,705	364,807	131,348	234,899	53,137
	S	1,025,851	770,927	339,203	141,156	197,063	312,054	44,821	100,115	365,296	130,335	236,395	53,206
	O	1,025,585	767,944	338,470	141,820	195,947	315,219	43,703	101,613	366,506	130,121	237,892	52,924
	N	1,032,571	773,830	339,683	142,794	196,676	316,867	42,252	101,262	369,812	129,681	239,707	53,498
	D	1,041,134	783,500	347,503	144,063	202,832	315,803	41,063	96,978	372,111	129,892	240,776	52,727

Monthly and weekly averages of daily data Moyenne mensuelle ou hebdomadaire des données quotidiennes		BANK OF CANADA (Millions of dollars) <i>BANQUE DU CANADA (En millions de dollars)</i>										RBF Table B3 SBF Tableau B3	
		Positions of members of the Canadian Payments Association with the Bank of Canada <i>Positions des membres de l'Association canadienne des paiements à la Banque du Canada</i>							Bank of Canada buyback transactions with primary dealers <i>Opérations à réméré de la Banque du Canada avec les négociants principaux</i>				
		Overdraft loans <i>Prêts pour découvert</i>			Positive balances ¹ <i>Saldes créditeurs¹</i>		Special deposit accounts <i>Comptes spéciaux de dépôt</i>		Special purchase and resale agreements <i>Prises en pension spéciales</i>		Sale and repurchase agreements <i>Cessions en pension</i>		
		Total	Of which: Automated clearing settlement system <i>Dont : Système automatisé de compensation et de règlement</i>		Total	Of which: Automated clearing settlement system <i>Dont : Système automatisé de compensation et de règlement</i>				Amount	Number of days transacted	Amount	Number of days transacted
								<i>Montant</i>	<i>de jours</i>	<i>Montant</i>	<i>de jours</i>		
	V122662	V122663	V122669	V122670	V122671	V122677	V122678	V122679	V122664	V122665	V122666	V122667	V122668
2002	O	459	442	566	442	-	50	3	-	-	-	-	-
	N	542	534	626	542	-	-	-	-	-	43	-	-
	D	552	531	647	531	-	925	10	-	-	-	-	2
2003	J	509	491	582	491	-	450	11	-	-	-	-	-
2002	D 4	780	735	931	735	-	-	-	-	-	91	-	-
	11	333	329	384	330	-	-	-	-	-	-	-	1
	18	615	588	665	588	-	1,040	3	-	-	-	-	-
	25	514	507	562	505	-	1,900	4	-	-	-	-	-
2003	J 1	642	642	944	637	-	1,900	3	-	-	-	-	-
	8	550	550	629	550	-	1,320	5	-	-	-	-	-
	15	444	410	495	410	-	560	5	-	-	-	-	-
	22	490	471	540	471	-	-	-	-	-	-	-	-
	29	540	513	590	513	-	-	-	-	-	-	-	-
	F 5	488	479	639	480	-	102	1	-	-	-	-	-
	12	478	472	527	472	-	-	-	-	-	-	-	-

(1) Excludes special deposit accounts. / Ne comprend pas les comptes spéciaux de dépôt.

Effective date (year, month, day) Date d'entrée en vigueur (année, mois, jour)		Bank Rate Taux officiel d'escompte	Operating band Fourchette opérationnelle Low Bas High Haut		Target overnight rate Taux cible du financement à un jour	Wednesday Le mercredi	Chartered bank administered interest rates Taux d'intérêt administrés des banques à charte									
							Prime business Taux de base des prêts aux entreprises	Conventional mortgage Prêts hypothécaires ordinaires 1 year À 1 an 5 year À 5 ans	Non-chequable savings deposits Dépôts d'épargne non transférables par chèque	Daily interest savings (balances over \$100,000) Comptes d'épargne à intérêt quotidien (soldes supérieurs à 100 000 \$)	5-year personal fixed term Dépôts à 5 ans des particuliers	Guaranteed investment certificates Certificats de placement garantis 1 year À 1 an 5 year À 5 ans				
		V39078	V39076	V39077	V39079		V121796	V121763	V121764	V121766	V121776	V121765	V121771	V121773		
2001	1 23	5.75	5.25	5.75	5.50	2002	N 6	4.50	5.10	6.80	0.05	1.00	1.88	3.93		
	3 06	5.25	4.75	5.25	5.00		13	4.50	4.90	6.70	0.05	1.00	1.88	3.93		
	4 17	5.00	4.50	5.00	4.75		20	4.50	4.90	6.70	0.05	1.00	1.88	3.93		
	5 29	4.75	4.25	4.75	4.50		27	4.50	4.90	6.70	0.05	1.00	1.88	3.93		
	7 17	4.50	4.00	4.50	4.25		D 4	4.50	4.90	6.70	0.05	1.00	1.88	3.93		
	8 28	4.25	3.75	4.25	4.00		11	4.50	4.90	6.70	0.05	1.00	1.88	3.93		
	9 17	3.75	3.25	3.75	3.50		18	4.50	4.90	6.70	0.05	1.00	1.88	3.93		
	10 23	3.00	2.50	3.00	2.75		25	4.50	4.90	6.70	0.05	1.00	1.88	3.93		
	11 27	2.50	2.00	2.50	2.25	2003	J 1	4.50	4.90	6.70	0.05	1.00	1.88	3.93		
	1 15	2.25	1.75	2.25	2.00		8	4.50	4.90	6.70	0.05	1.00	1.88	3.48		
	4 16	2.50	2.00	2.50	2.25		15	4.50	4.90	6.45	0.05	1.00	1.88	3.48		
	6 04	2.75	2.25	2.75	2.50		22	4.50	4.90	6.45	0.05	1.00	1.88	3.48		
	7 16	3.00	2.50	3.00	2.75		29	4.50	4.90	6.45	0.05	1.00	1.88	3.48		
							F 5	4.50	4.90	6.60	0.05	1.00	1.88	3.48		
							12	4.50	4.90	6.60	0.05	1.00	1.88	3.48		

FINANCIAL MARKET STATISTICS
STATISTIQUES DU MARCHÉ FINANCIERcontinued
suite

Wednesday and latest week Le mercredi et la dernière semaine	Treasury bills Bons du Trésor				Selected Government of Canada benchmark bond yields Quelques rendements d'obligations types du gouvernement canadien							Government of Canada marketable bonds, average yield Rendements moyens des obligations négociables du gouvernement canadien				
	1 month À 1 mois	3 month À 3 mois	6 month À 6 mois	1 year À 1 an	2 year À 2 ans	3 year À 3 ans	5 year À 5 ans	7 year À 7 ans	10 year À 10 ans	long-term À long terme	Real Return Bonds, long-term Obligations à long terme à rendement réel	1-3 year De 1 à 3 ans	3-5 year De 3 à 5 ans	5-10 year De 5 à 10 ans	Over 10 years De plus de 10 ans	
	V121777 V39063	V121778 V39065	V121779 V39066	V121780 V39067	V121786 V39051	V121787 V39052	V121788 V39053	V121789 V39054	V121790 V39055	V121791 V39056	V121808 V39057	V121755 V39059	V121756 V39060	V121757 V39061	V121758 V39062	
2002	N 6	2.63	2.68	2.76	2.89	3.27	3.69	4.27	4.71	5.14	5.64	3.50	3.19	4.07	4.87	5.60
	13	2.60	2.69	2.75	2.89	3.26	3.65	4.19	4.60	5.01	5.52	3.37	3.17	4.00	4.74	5.48
	20	2.58	2.72	2.79	2.95	3.34	3.73	4.26	4.67	5.05	5.51	3.41	3.25	4.07	4.79	5.48
	27	2.69	2.71	2.81	3.00	3.47	3.86	4.39	4.79	5.18	5.58	3.43	3.37	4.20	4.91	5.55
	D 4	2.64	2.71	2.79	3.00	3.37	3.76	4.27	4.66	5.05	5.51	3.40	3.41	4.14	4.79	5.47
	11	2.63	2.69	2.79	2.97	3.31	3.69	4.20	4.59	4.99	5.46	3.38	3.36	4.07	4.72	5.42
	18	2.63	2.68	2.79	2.96	3.24	3.62	4.14	4.54	4.94	5.43	3.34	3.29	4.01	4.67	5.39
	25	2.58	2.63	2.75	2.91	3.18	3.55	4.06	4.47	4.88	5.42	3.33	3.23	3.93	4.60	5.37
2003	J 1	2.56	2.66	2.76	2.86	3.09	3.45	3.96	4.37	4.79	5.36	3.29	3.14	3.83	4.51	5.31
	8	2.60	2.65	2.77	2.89	3.12	3.49	4.06	4.48	4.92	5.45	3.25	3.17	3.92	4.62	5.40
	15	2.61	2.70	2.84	3.04	3.30	3.63	4.16	4.57	5.01	5.49	3.24	3.34	4.03	4.71	5.44
	22	2.67	2.74	2.89	3.16	3.36	3.66	4.12	4.49	4.91	5.44	3.22	3.40	3.99	4.63	5.39
	29	2.70	2.83	2.99	3.29	3.51	3.80	4.27	4.62	5.02	5.49	3.22	3.55	4.15	4.76	5.45
	F 5	2.71	2.82	2.99	3.28	3.56	3.87	4.35	4.70	5.08	5.52	3.19	3.59	4.22	4.82	5.48
	12	2.61	2.77	2.88	3.14	3.40	3.70	4.23	4.62	5.02	5.52	3.15	3.42	4.10	4.74	5.45
2003	F 6	2.71	2.81	2.97	3.24	3.51	3.82	4.30	4.65	5.04	5.49	3.17	3.54	4.17	4.78	5.45
	7	2.69	2.80	2.95	3.21	3.47	3.77	4.28	4.64	5.03	5.50	3.16	3.50	4.15	4.77	5.46
	10	2.68	2.81	2.96	3.24	3.51	3.81	4.32	4.68	5.07	5.53	3.15	3.53	4.19	4.81	5.48
	11	2.65	2.79	2.91	3.19	3.46	3.77	4.29	4.66	5.06	5.52	3.15	3.49	4.16	4.79	5.47
	12	2.61	2.77	2.88	3.14	3.40	3.70	4.23	4.62	5.02	5.52	3.15	3.42	4.10	4.74	5.45

FINANCIAL MARKET STATISTICS
STATISTIQUES DU MARCHÉ FINANCIER

continued
suite

Wednesday and latest week <i>Le mercredi et la dernière semaine</i>	Bankers' acceptances <i>Acceptations bancaires</i>				Prime corporate paper rate <i>Taux du papier de premier choix des sociétés non financières</i>		Tuesday (effective date in brackets) <i>Le mardi (date d'entrée en vigueur entre parenthèses)</i>	Treasury bill auction <i>Adjudication de bons du Trésor</i>			Amount auctioned <i>Montant adjudgé</i>			Amount maturing <i>Montant arrivant à échéance</i>	
	1 month <i>À 1 mois</i>		3 month <i>À 3 mois</i>		1 month <i>À 1 mois</i>	3 month <i>À 3 mois</i>		Average yields <i>Rendement moyen</i>	3 month <i>À 3 mois</i>	6 month <i>À 6 mois</i>	1 year <i>À 1 an</i>	3 month <i>À 3 mois</i>	6 month <i>À 6 mois</i>		1 year <i>À 1 an</i>
	V121750 V39068	V121775 V39071	V121809 V39072	V121812 V39074	V121799	V121800		V121801	V121802	V121803	V121804	V121805			
2002 N 6	2.76	2.81	2.78	2.86	2002 N 5	2.734	2.821	2.937	5,000	2,000	2,000	8,300			
13	2.78	2.81	2.78	2.81	12										
20	2.76	2.81	2.76	2.81	19	2.734	2.818	2.956	4,700	1,900	1,900	8,200			
27	2.78	2.85	2.78	2.85	26										
D 4	2.78	2.83	2.78	2.85	D 3	2.730	2.827	3.066	4,400	1,800	1,800	10,650			
11	2.79	2.88	2.79	2.88	10										
18	2.79	2.88	2.79	2.88	17	2.701	2.810	2.987	4,100	1,700	1,700	8,100			
25	2.79	2.83	2.79	2.83	24										
					31(30)	2.669	2.785	2.893	3,800	1,600	1,600	10,650			
2003 J 1	2.79	2.83	2.79	2.83	2003 J 7										
8	2.79	2.84	2.79	2.85	14	2.694	2.822	2.972	4,100	1,700	1,700	8,400			
15	2.80	2.89	2.80	2.89	21										
22	2.78	2.88	2.78	2.88	28	2.813	3.000	3.244	4,700	1,900	1,900	8,300			
29	2.79	2.93	2.78	2.91											
F 5	2.79	2.95	2.79	2.95	F 4										
12	2.78	2.86	2.78	2.86	11	2.829	2.942	3.253	4,100	1,700	1,700	11,600			
2003 F 6	2.79	2.90	2.79	2.90											
7	2.79	2.89	2.79	2.88											
10	2.79	2.90	2.79	2.91											
11	2.80	2.87	2.80	2.89											
12	2.78	2.86	2.78	2.86											

Effective 16 September 1997, the weekly issuance pattern of treasury bills was replaced by a 2-week cycle and the maturity of 3-month treasury bills was lengthened by 7 days. Since 19 March 1998 (after a transition phase of six months), the maturity pattern follows a 2-week cycle.
Le 16 septembre 1997, le calendrier hebdomadaire des adjudications de bons du Trésor du gouvernement du Canada a été remplacé par un cycle de deux semaines et l'échéance des bons du Trésor à trois mois à été prolongée de sept jours. Depuis le 19 mars 1998 (après une période de transition de six mois), le calendrier des échéances suit également un cycle de deux semaines.

FINANCIAL MARKET STATISTICS
STATISTIQUES DU MARCHÉ FINANCIER

continued
suite

Wednesday <i>Le mercredi</i>	Other bonds: Average weighted yield (Scotia Capital Inc.) <i>Rendements moyens pondérés des obligations d'autres émetteurs (Scotia Capital Inc.)</i>				Selected U.S. dollar interest rates <i>Quelques taux d'intérêt pratiqués aux États-Unis</i>				Forward premium or discount (-) U.S. dollars in Canada <i>Report ou déport (-) sur le dollar É.-U. au Canada</i>					
	Provincials <i>Provinces</i>		All corporates <i>Ensemble des sociétés</i>		Federal funds rate <i>Taux des fonds fédéraux</i>	Prime rate charged by banks <i>Taux de base des prêts bancaires</i>	Commercial paper (adjusted) <i>Papier commercial (taux corrigés)</i>		U.S. Treasuries constant maturity <i>Obligations du Trésor américain à échéance fixe</i>		1 month <i>À 1 mois</i>		3 month <i>À 3 mois</i>	
	Mid-term <i>À moyen terme</i>	Long-term <i>À long terme</i>	Mid-term <i>À moyen terme</i>	Long-term <i>À long terme</i>			1 month <i>À 1 mois</i>	3 month <i>À 3 mois</i>	5 year <i>À 5 ans</i>	10 year <i>À 10 ans</i>	1 month <i>À 1 mois</i>	3 month <i>À 3 mois</i>		
2002 N 6	5.06	6.03	6.00	7.09	1.70	4.75	1.53	1.52	3.01	4.09	1.49	1.46		
13	4.96	5.91	5.87	6.94	1.21	4.25	1.30	1.30	2.82	3.84	1.47	1.47		
20	5.00	5.90	5.87	6.91	1.28	4.25	1.29	1.36	3.13	4.08	1.53	1.48		
27	5.14	5.99	5.96	6.96	1.27	4.25	1.33	1.35	3.34	4.26	1.47	1.44		
D 4	5.03	5.93	5.79	6.86	1.24	4.25	1.29	1.32	3.25	4.18	1.48	1.46		
11	4.96	5.88	5.70	6.79	1.23	4.25	1.34	1.32	3.02	4.01	1.49	1.46		
18	4.91	5.83	5.65	6.76	1.27	4.25	1.34	1.35	3.03	4.06	1.49	1.46		
25	4.84	5.81	5.60	6.73	1.23	4.25	1.35	1.33	2.92	3.95	1.42	1.47		
2003 J 1	4.75	5.75	5.51	6.67	1.20	4.25	1.30	1.38	2.78	3.83	1.47	1.47		
8	4.84	5.83	5.60	6.77	1.20	4.25	1.27	1.29	3.01	4.00	1.48	1.48		
15	4.96	5.89	5.68	6.83	1.26	4.25	1.27	1.33	3.10	4.10	1.66	1.56		
22	4.90	5.85	5.59	6.77	1.23	4.25	1.26	1.26	2.94	3.95	1.59	1.59		
29	5.03	5.92	5.76	6.85	1.24	4.25	1.26	1.25	3.07	4.06	1.44	1.60		
F 5	5.12	5.97	5.84	6.91	1.29	4.25	1.25	1.27	3.07	4.02	1.36	1.60		
12	5.02	5.95	5.75	6.87							1.35	1.56		

Month, week ending Mois ou semaine se terminant à la date indiquée	EXCHANGE RATES COURS DU CHANGE										BFS Table I1 SBF Tableau I1	
	U.S. dollar Dollar É.-U.				Canadian dollar Dollar canadien		Other currencies Autres monnaies				Canadian dollar index against C-6 currencies Indice C-6 des cours du dollar canadien 1992 = 100	
	Canadian dollars per unit En dollars canadiens par unité				Canadian cents per unit En cents canadiens par unité		Average of noon spot rates Moyenne des cours du comptant à midi					
	Spot rates Cours du comptant				3-month forward spread Report ou déport (-) à 3 mois		Canadian dollars per unit En dollars canadiens par unité					
High Haut	Low Bas	Closing Clôture	Average noon Moyenne à midi	Closing Clôture	Average noon Moyenne à midi	Spot rates Cours du comptant	Closing Clôture	EMU ¹ Euro (UEM) ¹	British pound sterling	Swiss franc Franc suisse	Japanese yen Yen japonais	
V37433	V37434	V37432	V37426					V121742	V37430	V37429	V37456	V37451
2002 O	1.5990	1.5555	1.5575	1.5778	0.49	0.45	0.6421	1.5484	2.4576	1.0569	0.012734	78.17
N	1.5917	1.5511	1.5650	1.5714	0.56	0.56	0.6390	1.5731	2.4680	1.0718	0.012921	78.29
D	1.5801	1.5457	1.5776	1.5593	0.57	0.56	0.6339	1.5883	2.4730	1.0830	0.012787	78.80
2003 J	1.5777	1.5176	1.5215	1.5410	0.62	0.59	0.6572	1.6373	2.4921	1.1198	0.012974	79.37
2003 J 1	1.5801	1.5672	1.5776	1.5756	0.57	0.56	0.6339	1.6469	2.5296	1.1335	0.013240	77.73
8	1.5777	1.5564	1.5616	1.5643	0.57	0.57	0.6404	1.6305	2.5096	1.1196	0.013073	78.33
15	1.5604	1.5340	1.5368	1.5441	0.59	0.58	0.6507	1.6273	2.4783	1.1136	0.013000	79.27
22	1.5389	1.5297	1.5315	1.5343	0.60	0.59	0.6530	1.6359	2.4742	1.1196	0.012987	79.68
29	1.5365	1.5176	1.5223	1.5259	0.60	0.60	0.6569	1.6520	2.4954	1.1263	0.012910	80.02
F 5	1.5340	1.5136	1.5212	1.5228	0.60	0.61	0.6574	1.6445	2.5055	1.1203	0.012707	80.24
12	1.5329	1.5162	1.5292	1.5265	0.59	0.60	0.6539	1.6438	2.4811	1.1206	0.012637	80.11

Latest week: / Dernière semaine :

2003 F 6	1.5268	1.5162	1.5172	1.5215	0.60	0.60	0.6591	1.6475	2.4883	1.1237	0.012689	80.30
7	1.5255	1.5195	1.5207	1.5211	0.60	0.60	0.6576	1.6429	2.4769	1.1197	0.012634	80.36
10	1.5319	1.5224	1.5297	1.5311	0.60	0.60	0.6537	1.6454	2.4922	1.1223	0.012627	79.90
11	1.5329	1.5274	1.5292	1.5301	0.59	0.59	0.6539	1.6445	2.4778	1.1207	0.012626	79.95
12	1.5293	1.5260	1.5292	1.5287	0.59	0.59	0.6539	1.6385	2.4704	1.1165	0.012607	80.05

(1) The euro is the monetary unit of the European Economic and Monetary Union (EMU), which commenced on 1 January 1999. / L'euro est l'unité monétaire de l'Union économique et monétaire (UEM) européenne qui est entrée en vigueur le 1er janvier 1999.

Month, week ending
Mois ou semaine se terminant à la date indiquée

Overnight money market financing rate
Taux des fonds à un jour

	V39050
2002 O	2.76
N	2.74
D	2.74
2003 J	2.75
2003 J 1	2.74
8	2.74
15	2.74
22	2.74
29	2.74
F 5	2.74
12	2.74

Latest week: / Dernière semaine :

2003 F 6	2.74
7	2.75
10	2.75
11	2.75
12	2.74

Monthly
Average
Moyenne
mensuelle

SELECTED MONETARY AGGREGATES AND THEIR COMPONENTS (Millions of dollars)
AGRÉGATS MONÉTAIRES ET LEURS COMPOSANTES (En millions de dollars)

BFS Table E1
SBF Tableau E1

		M1										
		Currency outside banks <i>Monnaie hors banques</i>		Personal chequing accounts <i>Comptes de chèques personnels</i>		Current accounts <i>Comptes courants</i>		Adjustments to M1	Gross M1 <i>M1 brut</i>		Chartered bank net demand deposits <i>Dépôts à vue nets aux banques à charte</i>	
		Unadjusted <i>Données non désaisonnalisées</i>	Seasonally adjusted <i>Données désaisonnalisées</i>	Unadjusted <i>Données non désaisonnalisées</i>	Seasonally adjusted <i>Données désaisonnalisées</i>	Unadjusted <i>Données non désaisonnalisées</i>	Seasonally adjusted <i>Données désaisonnalisées</i>	Ajustements à M1	Unadjusted <i>Données non désaisonnalisées</i>	Seasonally adjusted <i>Données désaisonnalisées</i>	Unadjusted <i>Données non désaisonnalisées</i>	Seasonally adjusted <i>Données désaisonnalisées</i>
		V37173	V37148	V36844	V37142	V36845	V37143	V37247	V37252	V37141	V36831	V37115
2001	M	34,271	34,988	22,760	22,663	54,996	56,069	1,554	113,581	115,304	78,570	78,616
	A	34,645	35,202	23,458	22,965	55,827	56,292	1,219	115,149	115,688	79,321	79,862
	M	35,013	35,317	23,684	23,266	56,317	57,052	521	115,535	116,162	78,762	79,521
	J	35,428	35,518	23,687	23,455	56,461	57,008	1,095	116,671	117,087	79,247	80,708
	J	35,710	35,537	23,568	23,836	57,392	57,678	1,054	117,725	118,110	79,824	80,436
	A	36,074	35,835	23,382	23,763	57,563	57,797	1,084	118,103	118,483	80,170	81,647
	S	36,198	35,951	24,443	24,880	60,708	60,597	1,118	122,467	122,544	83,239	84,175
	O	36,318	36,091	25,186	25,588	61,558	61,106	1,074	124,136	123,850	87,628	87,067
	N	36,606	36,311	25,829	26,112	63,044	62,369	1,088	126,567	125,868	91,970	89,914
	D	37,397	36,449	26,839	26,841	67,004	63,633	845	132,086	127,724	95,616	91,443
2002	J	36,734	36,662	27,639	27,556	64,967	64,973	-326	129,014	128,864	94,233	94,699
	F	36,597	37,068	27,757	27,365	63,593	64,500	-231	127,715	128,699	93,233	93,141
	M	36,733	37,497	27,904	27,763	63,176	64,300	-171	127,642	129,386	91,361	91,313
	A	36,906	37,499	27,839	27,232	63,897	64,369	-93	128,549	129,006	93,342	93,748
	M	37,472	37,801	27,282	26,825	64,534	65,421	-135	129,152	129,911	92,271	93,353
	J	38,027	38,129	27,490	27,249	66,921	67,616	-131	132,308	132,861	95,204	96,947
	J	38,800	38,619	27,512	27,821	67,822	68,212	-138	133,996	134,513	98,255	98,999
	A	39,504	39,249	27,777	28,264	67,869	68,230	-196	134,953	135,545	96,876	98,705
	S	39,421	39,151	28,041	28,514	68,908	68,778	-179	136,191	136,264	98,798	100,115
	O	39,624	39,381	27,978	28,395	71,488	71,009	-344	138,746	138,444	102,355	101,613
	N	39,315	38,996	28,425	28,741	71,776	70,984	-453	139,063	138,273	103,566	101,262
	D	39,893	38,868	29,065	29,021	73,587	69,801	-696	141,848	137,030	101,512	96,978

Monthly
Average
Moyenne
mensuelle

SELECTED MONETARY AGGREGATES AND THEIR COMPONENTS (Millions of dollars)
AGRÉGATS MONÉTAIRES ET LEURS COMPOSANTES (En millions de dollars)

continued
suite

		M3										
		M2		Chartered banks <i>Banques à charte</i>		Adjustments to M2	M2 Total <i>Total de M2</i>		Chartered bank non-personal term deposits plus foreign currency deposits of residents	Adjustments to M3	M3 Total <i>Total de M3</i>	
		Unadjusted <i>Données non désaisonnalisées</i>	Seasonally adjusted <i>Données désaisonnalisées</i>	Non- personal notice deposits <i>Dépôts à préavis autres que ceux des particu- liers</i>	Personal savings deposits <i>Dépôts d'épargne des particu- liers</i>	Ajustements à M2	Unadjusted <i>Données non désaisonnalisées</i>	Seasonally adjusted <i>Données désaisonnalisées</i>	<i>Dépôts à terme autres que ceux des particuliers aux banques à charte et dépôts en monnaies étrangères des résidents</i>	Ajustements à M3	Unadjusted <i>Données non désaisonnalisées</i>	Seasonally adjusted <i>Données désaisonnalisées</i>
		V37200	V37124	V36827/28	V36814	V37248	V37198	V37128	V36830/76	V37250	V37197	V37125
2001	M	114,395	115,158	46,681	346,845	1,189	509,110	509,582	185,298	-4,062	690,346	691,858
	A	115,184	116,290	47,017	348,956	1,193	512,350	512,195	183,225	-4,901	690,675	694,111
	M	114,297	115,364	48,695	348,463	1,194	512,649	513,086	187,890	-5,719	694,820	697,975
	J	115,770	117,341	48,421	347,813	1,171	513,174	514,789	191,662	-4,970	699,865	701,166
	J	116,588	117,036	49,594	347,606	1,178	514,965	516,223	190,167	-5,360	699,772	702,648
	A	117,328	118,586	49,266	347,380	1,183	515,157	517,729	189,606	-4,187	700,575	703,370
	S	120,554	121,257	51,063	348,145	1,149	520,911	522,651	194,517	-4,635	710,793	709,189
	O	125,020	124,226	50,130	348,867	1,144	525,161	526,005	191,499	-4,961	711,699	709,961
	N	129,663	127,289	51,698	351,397	1,148	533,907	531,558	192,387	-5,679	720,614	716,007
	D	133,858	128,699	53,525	352,383	1,060	540,825	533,668	196,750	-5,750	731,826	720,594
2002	J	130,640	131,032	52,841	353,067	541	537,091	536,972	193,942	-5,643	725,389	725,781
	F	129,599	129,978	51,521	355,045	595	536,760	537,476	194,388	-5,112	726,037	729,301
	M	127,923	128,640	51,225	356,675	592	536,415	536,857	196,883	-6,115	727,183	728,757
	A	130,155	131,153	51,224	359,360	587	541,326	540,794	195,801	-6,689	730,437	733,998
	M	129,607	131,018	51,180	360,396	574	541,757	542,276	197,274	-6,195	732,836	736,267
	J	133,100	134,942	52,463	361,874	551	547,988	549,728	197,782	-4,936	740,834	742,336
	J	136,917	137,478	52,234	362,530	524	552,204	553,522	203,255	-5,078	750,381	753,478
	A	136,184	137,754	53,006	364,807	-49	553,949	556,882	202,508	-5,078	751,378	754,393
	S	138,039	139,085	53,643	365,296	-51	556,927	558,972	205,653	-4,695	757,885	755,880
	O	141,635	140,653	53,619	366,506	-42	561,719	562,692	201,105	-5,349	757,475	755,964
	N	142,428	139,815	54,347	369,812	-48	566,539	564,071	203,555	-5,342	764,752	759,938
	D	140,709	135,181	54,919	372,111	-50	567,690	560,011	206,410	-4,807	769,292	757,254

Monthly average or average of month-ends Moyenne mensuelle ou moyenne de fin de mois		SELECTED MONETARY AGGREGATES AND THEIR COMPONENTS (Millions of dollars) AGRÉGATS MONÉTAIRES ET LEURS COMPOSANTES (En millions de dollars)								continued suite		
		M2+	Trust and mortgage loan companies Sociétés de fiducie ou de prêt hypothécaire		Credit unions and caisses populaires Caisses populaires et credit unions	Life insurance company individual annuities Compagnies d'assurance vie (rentes individuelles)	Personal deposits at government owned savings institutions Dépôts des particuliers aux caisses d'épargne publiques	Money market mutual funds Fonds communs de placement du marché monétaire	Adjustments to M2+ Ajustements à M2+	M2+ total Total de M2+	Unadjusted Données non désaisonnalisées	Seasonally adjusted Données désaisonnalisées
		M2	Total deposits Total des dépôts									
		Unadjusted Données non désaisonnalisées	Unadjusted Données non désaisonnalisées	Seasonally adjusted Données désaisonnalisées								
		V37198	V37235	V37138	V37239	V37243	V37244	V37245	V37251	V37216	V37131	
2001	A	512,350	9,684	9,684	110,207	36,263	8,915	50,077	-3,259	724,237	724,082	
	M	512,649	8,015	8,015	111,165	36,365	8,975	51,529	-897	727,799	728,237	
	J	513,174	7,822	7,822	111,544	36,466	8,969	52,049	-79	729,947	731,562	
	J	514,965	7,812	7,812	111,778	36,539	8,973	53,057	-104	733,020	734,278	
	A	515,157	7,899	7,899	112,013	36,585	9,047	54,752	-81	735,372	737,944	
	S	520,911	7,986	7,986	112,118	36,629	9,087	57,105	-43	743,792	745,533	
	O	525,161	8,049	8,049	112,745	37,278	9,102	60,431	-105	752,661	753,504	
	N	533,907	8,091	8,091	113,831	38,510	9,213	62,161	-271	765,441	763,093	
	D	540,825	8,133	8,133	114,858	39,743	9,296	64,106	-411	776,551	769,393	
	2002	J	537,091	8,178	8,178	115,313	40,454	9,337	63,725	-435	773,663	773,544
F		536,760	8,224	8,224	115,584	40,615	9,425	64,284	-439	774,453	775,170	
M		536,415	8,269	8,269	116,028	40,776	9,514	63,395	-373	774,025	774,466	
A		541,326	8,431	8,431	116,917	40,870	9,540	61,905	-305	778,684	778,152	
M		541,757	8,712	8,712	118,138	40,889	9,592	60,978	-193	779,873	780,392	
J		547,988	8,993	8,993	118,857	40,907	9,660	59,982	-56	786,331	788,072	
J		552,204	9,039	9,039	119,395 E	40,993	9,709	60,224	47 E	791,610 E	792,928 E	
A		553,949	8,361	8,361	119,620 E	41,147	9,751	61,321	732 E	794,880 E	797,814 E	
S		556,927	8,427	8,427	119,845 E	41,298	9,764	61,189	785 E	798,235 E	800,281 E	
O		561,719	8,505 E	8,505 E	120,765 E	41,463 E	9,974	61,445	745 E	804,616 E	805,589 E	
N		566,539	8,582 E	8,582 E	121,731 E	41,629 E	10,236	60,886	616 E	810,219 E	807,752 E	
D		567,690			122,577 E		10,235	60,862				

Monthly average or average of month-ends Moyenne mensuelle ou moyenne de fin de mois		SELECTED MONETARY AGGREGATES AND THEIR COMPONENTS (Millions of dollars) AGRÉGATS MONÉTAIRES ET LEURS COMPOSANTES (En millions de dollars)								continued suite		
		M2++	Canada Savings Bonds Obligations d'épargne du Canada		Non-money market mutual funds Fonds communs de placement autres que ceux du marché monétaire	M2++	M1+ ¹	M1+ ¹	M1++ ²	M1++ ²	Seasonally adjusted Données désaisonnalisées	
		M2++ total Total de M2++	Unadjusted Données non désaisonnalisées	Seasonally adjusted Données désaisonnalisées	Unadjusted Données non désaisonnalisées	Seasonally adjusted Données désaisonnalisées	Unadjusted Données non désaisonnalisées	Seasonally adjusted Données désaisonnalisées	Unadjusted Données non désaisonnalisées	Seasonally adjusted Données désaisonnalisées	Unadjusted Données non désaisonnalisées	Seasonally adjusted Données désaisonnalisées
		V37216	V37255	V37147	V37256	V37149	V37257	V37150	V37258	V37151	V37259	V37152
2001	A	724,237	26,375	26,278	323,778	320,555	1,074,390	1,070,915	247,217	249,445	302,970	304,482
	M	727,799	26,292	26,218	324,466	322,578	1,078,557	1,077,033	251,882	252,093	307,930	307,493
	J	729,947	26,247	26,195	326,371	324,802	1,082,565	1,082,559	253,137	252,258	309,829	309,053
	J	733,020	26,118	26,112	327,330	327,156	1,086,468	1,087,545	255,489	254,149	312,632	312,128
	A	735,372	26,054	26,026	327,274	328,808	1,088,700	1,092,779	255,675	255,113	313,925	314,260
	S	743,792	25,984	26,001	326,941	329,943	1,096,716	1,101,476	262,589	261,489	322,464	322,171
	O	752,661	25,894	26,086	327,089	331,373	1,105,643	1,110,963	263,474	262,590	325,524	325,694
	N	765,441	24,320	24,167	329,093	334,904	1,118,854	1,122,164	269,555	268,014	334,056	332,639
	D	776,551	24,207	24,368	331,789	331,124	1,132,546	1,124,886	278,433	271,948	344,771	337,863
	2002	J	773,663	24,259	24,406	334,858	335,375	1,132,780	1,133,326	274,678	275,418	343,164
F		774,453	24,103	24,078	338,582	335,867	1,137,138	1,135,115	272,937	276,514	343,545	346,371
M		774,025	24,125	24,114	342,276	337,346	1,140,426	1,135,926	272,338	278,552	344,312	349,418
A		778,684	24,117	24,015	343,627	340,493	1,146,427	1,142,660	275,883	278,267	349,357	351,045
M		779,873	23,998	23,911	344,706	342,865	1,148,576	1,147,169	278,321	278,552	352,378	351,917
J		786,331	23,863	23,788	345,115	343,552	1,155,308	1,155,411	284,134	283,193	358,967	358,158
J		791,610 E	23,745	23,720	343,890	343,695	1,159,245 E	1,160,343 E	285,384 E	283,987 E	359,532 E	359,062 E
A		794,880 E	23,648	23,605	342,868	344,413	1,161,396 E	1,165,831 E	287,362 E	286,932 E	362,068 E	362,716 E
S		798,235 E	23,583	23,578	342,338	345,383	1,164,156 E	1,169,242 E	289,173 E	287,946 E	363,496 E	363,139 E
O		804,616 E	23,506	23,692	341,031	345,236	1,169,154 E	1,174,517 E	291,333 E	290,394 E	366,237 E	366,476 E
N		810,219 E	22,933	22,801	341,153	346,885	1,174,305 E	1,177,437 E	292,867 E	291,167 E	368,543 E	368,861 E
D			22,963	23,150	342,406	341,801			296,158 E	289,070 E	372,823 E	365,082 E

(1) M1+ consists of Gross M1 plus chequable notice deposits held at chartered banks plus all chequable deposits at trust and mortgage loan companies, credit unions and caisses populaires (excluding deposits of these institutions) plus continuity adjustments. / M1+ est composé de M1 brut, plus les dépôts à préavis transférables par chèque détenus dans les banques et les dépôts transférables par chèque détenus dans les sociétés de fiducie ou de prêt hypothécaire, les caisses populaires et les credit unions (desquels sont retranchés les dépôts de ces institutions) plus les corrections faites pour assurer la continuité des données.

(2) M1++ consists of M1+ plus non-chequable notice deposits held at chartered banks, trust and mortgage loan companies, credit unions and caisses populaires less interbank non-chequable notice deposits plus continuity adjustments. / M1++ se définit comme M1+ auquel s'ajoutent les dépôts à préavis non transférables par chèque détenus auprès des banques, des sociétés de fiducie ou de prêt hypothécaire, des caisses populaires et des credit unions, moins les dépôts interbancaires à préavis non transférables par chèque, plus les corrections faites pour assurer la continuité des données.

		CREDIT MEASURES (Millions of dollars) <i>MESURES DU CRÉDIT (En millions de dollars)</i>							BFS Table E2 SBF Tableau E2	
Monthly average or average of month-ends <i>Moyenne mensuelle ou moyenne de fin de mois</i>		Consumer credit <i>Crédit à la consommation</i>								
		Seasonally adjusted <i>Données désaisonnalisées</i>								
		Chartered banks <i>Banques à charte</i>	Trust and mortgage loan companies <i>Sociétés de fiducie ou de prêt hypothécaire</i>	Credit unions and caisses populaires <i>Caisses populaires et credit unions</i>	Life insurance companies <i>Compagnies d'assurance vie</i>	Non-depository credit intermediaries and other institutions <i>Intermédiaires financiers autres que les institutions de dépôt et autres institutions</i>	Special-purpose corporations (securitization) ¹ <i>Sociétés spécialisées (titrisation)¹</i>	Adjustments to consumer credit ¹ <i>Ajustements au crédit à la consommation¹</i>	Total consumer credit <i>Ensemble du crédit à la consommation</i>	
								Unadjusted <i>Données non désaisonnalisées</i>	Seasonally adjusted <i>Données désaisonnalisées</i>	
		V122709	V122712	V122713	V122711	V800020	V122715	V122705	V122698	V122707
2001	M	127,329	658	16,150	4,292	17,960	35,313	-	200,999	200,636
	J	127,906	588	16,289	4,288	18,021	35,453	-	202,674	201,865
	J	127,986	551	16,080	4,292	18,228	35,739	-	202,462	202,460
	A	128,482	546	15,501	4,301	18,479	35,672	-	202,768	203,395
	S	128,732	542	14,963	4,310	18,726	35,605	-	203,787	203,787
	O	128,775	508	14,823	4,315	18,955	35,722	-	203,699	203,991
	N	128,878	446	14,995	4,317	19,201	36,098	-	204,103	204,969
	D	129,209	384	15,210	4,318	19,586	36,372	-	205,516	205,725
2002	J	130,022	345	15,362	4,333	19,410	35,771	-	205,328	205,417
	F	132,292	333	15,316	4,361	19,443	34,820	-	205,781	206,625
	M	134,444	320	15,308	4,389	19,452	34,455	-	208,630	207,283
	A	135,891	321	15,347	4,406	19,624	34,866	-	209,858	209,567
	M	136,767	336	15,443	4,413	19,831	35,617	-	211,594	211,274
	J	137,620	351	15,561	4,420	19,665	36,086	-	213,844	212,952
	J	138,755	338	15,766E	4,428 E	19,822 E	36,371	-	215,006E	214,969 E
	A	140,262	197	15,899E	4,437 E	20,096 E	36,271	-	216,971 E	217,564 E
	S	141,156	195	15,948E	4,446 E	20,347 E	36,075	-	219,261 E	219,179 E
	O	141,820	179 E	15,995E	4,452 E	20,721 E	36,334 E	-	220,267E	220,550 E
	N	142,794	150 E	16,090E	4,453 E	20,975 E	36,541 E	-	221,209E	222,159 E
	D	144,063		16,342E			36,587 E	-		

		CREDIT MEASURES (Millions of dollars) <i>MESURES DU CRÉDIT (En millions de dollars)</i>							continued <i>suite</i>				
Monthly average or average of month-ends <i>Moyenne mensuelle ou moyenne de fin de mois</i>		Residential mortgage credit <i>Crédit hypothécaire à l'habitation</i>											
		Seasonally adjusted <i>Données désaisonnalisées</i>											
		Chartered banks <i>Banques à charte</i>	Trust and mortgage loan companies <i>Sociétés de fiducie ou de prêt hypothécaire</i>	Credit unions and caisses populaires <i>Caisses populaires et credit unions</i>	Life insurance companies <i>Compagnies d'assurance vie</i>	Pension funds ¹ <i>Caisses de retraite¹</i>	Non-depository credit intermediaries and other financial institutions ¹ <i>Intermédiaires financiers autres que les institutions de dépôt et autres institutions financières¹</i>	NHA mortgage backed securities ¹ <i>Titres hypothécaires garantis en vertu de la LNH¹</i>	Special-purpose corporations (securitization) ¹ <i>Sociétés spécialisées (titrisation)¹</i>	Total residential mortgage credit <i>Ensemble du crédit hypothécaire à l'habitation</i>		Total household credit <i>Ensemble des crédits aux ménages</i>	
									Unadjusted <i>Données non désaisonnalisées</i>	Seasonally adjusted <i>Données désaisonnalisées</i>	Unadjusted <i>Données non désaisonnalisées</i>	Seasonally adjusted <i>Données désaisonnalisées</i>	
		V122748	V122749	V122752	V122750	V122743	V800024	V122744	V122755	V122736	V122746	V36408	V36415
2001	M	274,544	5,212	58,312	17,804	9,354	24,411	33,803	19,557	442,319	444,221	643,317	644,857
	J	276,436	5,225	58,475	17,754	9,479	24,385	34,490	19,197	445,199	446,286	647,873	648,151
	J	278,832	5,256	58,577	17,617	9,582	24,338	35,150	18,895	449,273	448,823	651,735	651,282
	A	281,962	5,305	58,621	17,393	9,663	24,274	34,801	18,650	451,699	450,594	654,467	653,989
	S	285,101	5,353	58,649	17,172	9,743	24,217	34,522	18,408	454,779	452,891	658,566	656,678
	O	287,425	5,362	58,796	17,099	9,726	24,142	35,346	18,126	456,281	455,046	659,980	659,037
	N	289,687	5,334	59,425	17,167	9,616	24,057	36,010	17,805	459,171	457,035	663,275	662,004
	D	292,887	5,305	60,027	17,234	9,505	23,971	35,181	17,489	462,493	461,020	668,009	666,745
2002	J	295,823	5,341	60,472	17,179	9,441	23,902	34,294	17,133	463,698	463,935	669,025	669,353
	F	296,462	5,439	60,783	17,009	9,426	23,857	35,354	16,737	463,839	465,148	669,619	671,774
	M	298,712	5,537	61,173	16,838	9,410	23,811	37,128	16,350	467,345	469,130	675,975	676,413
	A	301,223	5,586	61,562	16,716	9,386	23,744	37,158	16,084	470,052	472,166	679,910	681,733
	M	303,821	5,582	62,105	16,651	9,354	23,665	36,822	15,933	473,221	475,308	684,815	686,583
	J	304,943	5,578	62,730	16,585	9,322	23,616	38,353	15,882	476,713	477,918	690,556	690,870
	J	307,934	5,566	62,962 E	16,448 E	9,346E	23,565 E	39,560	15,835	482,336 E	481,807 E	697,342 E	696,776 E
	A	311,933	5,504	62,903 E	16,239 E	9,425E	23,503 E	38,869	15,695	485,138 E	483,982 E	702,109 E	701,546 E
	S	312,054	5,548	62,951 E	16,033 E	9,503E	23,448 E	40,301	15,555	487,187 E	485,095 E	706,448 E	704,274 E
	O	315,219	5,569 E	63,316 E	15,964 E	9,486E	23,375 E	42,395	15,380E	491,036 E	489,596 E	711,304 E	710,146 E
	N	316,867	5,548 E	63,886 E	16,028 E	9,379E	23,293 E	42,408	15,273 E	492,761 E	490,400 E	713,971 E	712,559 E
	D	315,803		64,165 E				43,754	15,063 E				

(1) Unadjusted / *Données non désaisonnalisées*

Monthly average or average of month-ends Moyenne mensuelle ou moyenne de fin de mois		CREDIT MEASURES (Millions of dollars) MESURES DU CRÉDIT (En millions de dollars)										14	continued suite							
		Short-term business credit Crédits à court terme aux entreprises					Other business credit Autres crédits aux entreprises													
		Canadian dollar loans Prêts en dollars canadiens					Chartered bank foreign currency loans to residents ² Prêts en monnaies étrangères des banques aux résidents ²					Special-purpose corporations (securitization) Sociétés spécialisées (titrisation)		Bankers' acceptances Acceptations bancaires		Commercial paper issued by non-financial corporations Papier commercial des sociétés non financières		Adjustments to short-term business credit Ajustements aux crédits à court terme aux entreprises		
		Business loans Prêts aux entreprises		Non-depository credit intermediaries Intermédiaires financiers autres que les institutions de dépôt		Other institutions Autres institutions		Unadjusted Données non désaisonnalisées		Seasonally adjusted Données désaisonnalisées		Unadjusted Données non désaisonnalisées		Seasonally adjusted Données désaisonnalisées		Unadjusted Données non désaisonnalisées		Seasonally adjusted Données désaisonnalisées		
		V122631	V122645	V800014	V122651	V122634	V122653	V122635	V122649	V122652	V4427861	V122638								
2001	M	134,326	133,049	14,489	19,187	25,586	11,262	52,091	51,721	21,107	21,524	-1,020								
	J	131,693	131,786	14,480	19,261	25,075	11,317	49,449	49,751	21,082	21,505	-895								
	J	132,596	131,748	14,439	19,746	24,469	11,412	48,692	48,524	21,897	21,986	-871								
	A	129,333	129,360	14,363	20,600	26,114	11,545	49,021	49,689	22,922	21,967	-1,017								
	S	129,377	129,366	14,289	21,390	29,601	11,681	48,767	49,503	22,657	22,144	-988								
	O	128,895	128,808	14,066	21,899	29,144	12,245	50,364	50,355	22,546	22,338	-1,063								
	N	125,300	126,639	13,700	22,171	27,279	13,241	50,369	50,081	22,937	22,208	-1,018								
	D	124,175	124,875	13,334	22,468	26,717	14,241	48,819	49,946	22,041	22,115	-982								
2002	J	121,561	123,244	13,253	22,652	25,989	14,849	47,276	47,716	21,053	21,614	-958								
	F	120,117	120,625	13,453	22,701	26,329	15,070	47,846	47,094	21,882	21,856	-770								
	M	121,827	121,143	13,659	22,719	24,787	15,296	47,287	46,069	22,621	22,984	-955								
	A	123,221	121,681	13,756	22,779	23,606	15,439	47,211	46,647	22,665	23,111	-1,461								
	M	122,646	121,454	13,726	22,870	22,638	15,500	46,647	46,332	21,995	22,447	-1,283								
	J	123,331	123,454	13,695	23,003	22,434	15,566	43,906	44,232	20,837	21,270	-1,169								
	J	123,319	122,475	13,646 E	23,118 E	22,605	15,668	43,283	43,241	20,708	20,800	-1,155								
	A	122,402	122,494	13,574 E	23,257 E	23,143	15,803	44,604	45,293	21,761	20,863	-1,106								
	S	122,421	122,400	13,497 E	23,350 E	23,672	15,940	44,099	44,821	21,774	21,286	-1,425								
	O	122,514	122,411	13,435 E	23,443 E	23,522	16,198 E	43,719	43,703	21,237	21,035	-1,258								
	N	124,058	125,415	13,455 E	23,670 E	22,788	16,580 E	42,507	42,252	21,279	20,587	-1,102								
	D	123,114	123,859			23,013	16,971 E	40,210	41,063	20,232	20,255	-945								

Monthly average or average of month-ends Moyenne mensuelle ou moyenne de fin de mois		CREDIT MEASURES (Millions of dollars) MESURES DU CRÉDIT (En millions de dollars)										continued suite									
		Short term business credit Crédits à court terme aux entreprises					Other business credit Autres crédits aux entreprises														
		Total short-term business credit Ensemble des crédits à court terme aux entreprises					Non-residential mortgages Prêts hypothécaires sur immeubles non résidentiels					Leasing receivables Créances résultant du crédit-bail									
		Unadjusted Données non désaisonnalisées		Seasonally adjusted Données désaisonnalisées		Chartered banks Banques à charte		Trust and mortgage companies Sociétés de fiducie ou de prêt hypothécaire		Credit unions and caisses populaires Caisses populaires et crédit unions		Life insurance companies Compagnies d'assurance vie		Non-depository credit intermediaries and other institutions Intermédiaires financiers autres que les institutions de dépôt et autres institutions		Chartered banks Banques à charte		Trust and mortgage loan companies Sociétés de fiducie ou de prêt hypothécaire		Non-depository credit intermediaries Intermédiaires financiers	
		V122639	V122646	V122656	V122657	V122658	V122659	V800015	V122661	V122632	V800016										
2001	M	277,027	276,254	15,555	517	9,216	23,940	1,316	5,086	90	11,484										
	J	271,463	271,866	15,597	495	9,302	23,991	1,285	5,104	90	11,570										
	J	272,379	271,704	15,608	486	9,410	24,029	1,365	5,175	91	11,562										
	A	272,882	273,231	15,475	489	9,531	24,053	1,555	5,377	92	11,460										
	S	276,773	277,087	15,370	492	9,646	24,077	1,741	5,361	93	11,360										
	O	278,096	278,454	15,600	496	9,735	24,022	1,836	5,384	95	11,310										
	N	273,978	273,318	15,618	503	9,798	23,890	1,843	5,130	98	11,307										
	D	270,813	271,058	15,915	510	9,862	23,758	1,850	5,175	100	11,304										
2002	J	265,675	267,572	15,996	521	9,915	23,650	1,793	5,222	102	11,335										
	F	266,628	266,641	16,021	536	9,968	23,573	1,678	5,054	101	11,395										
	M	267,240	266,157	16,130	551	10,010	23,496	1,563	5,010	100	11,455										
	A	267,216	266,492	16,161	563	10,065	23,495	1,546	5,091	99	11,544										
	M	264,739	264,151	16,335	572	10,151	23,577	1,633	5,159	97	11,660										
	J	261,604	262,168	16,419	581	10,243	23,658	1,719	5,202	94	11,776										
	J	261,191	260,689	16,490	583	10,369 E	23,710 E	1,908 E	5,173	83	11,781 E										
	A	263,437	263,916	16,612	504	10,480 E	23,734 E	2,199 E	4,994	64	11,677 E										
	S	263,328	263,649	16,732	506	10,578 E	23,757 E	2,485 E	5,052	45	11,575 E										
	O	262,810 E	263,122 E	16,795	510 E	10,660 E	23,703 E	2,634 E	5,177	37 E	11,524 E										
	N	263,233 E	262,342 E	16,899	524 E	10,733 E	23,573 E	2,648 E	5,130	38 E	11,521 E										
	D	259,783 E	259,805 E	16,730					5,225												

(1) Excludes reverse repos and loans to non-residents. / Ne comprend pas les prises en pension ni les prêts à des non-résidents.

(2) Excludes reverse repos. / Ne comprend pas les prises en pension.

Monthly average or average of month-ends <i>Moyenne mensuelle ou moyenne de fin de mois</i>		CREDIT MEASURES (Millions of dollars) <i>MESURES DU CRÉDIT (En millions de dollars)</i>							continued <i>suite</i>		
		Other business credit <i>Autres crédits aux entreprises</i>					Total business credit <i>Ensemble des crédits aux entreprises</i>		Total household and business credit <i>Ensemble des crédits aux ménages et aux entreprises</i>		
		Special-purpose corporations (securitization) <i>Sociétés spécialisées (titrisation)</i>	Bonds and debentures <i>Obligations et débetures</i>	Equity and warrants <i>Actions et bons de souscription</i>	Adjustments to other business credit <i>Ajustements aux autres crédits aux entreprises</i>	Total other business credit <i>Ensemble des autres crédits aux entreprises</i>	Unadjusted <i>Données non désaisonnalisées</i>	Seasonally adjusted <i>Données désaisonnalisées</i>	Unadjusted <i>Données non désaisonnalisées</i>	Seasonally adjusted <i>Données désaisonnalisées</i>	
		V122655	V122640	V122642	V122650	V36412	V122643	V122647	V122644	V122648	
2001	J	11,973	220,575R	257,503	-	557,487 R	828,950 R	829,352 R	1,476,822 R	1,477,503 R	
	J	11,947	223,137R	258,142	-	560,951 R	833,331 R	832,655 R	1,485,065 R	1,483,937 R	
	A	11,575	226,650R	258,826	-	565,083 R	837,964 R	838,314 R	1,492,431 R	1,492,303 R	
	S	11,214	228,301R	259,307	-	566,962 R	843,735 R	844,049 R	1,502,301 R	1,500,727 R	
	O	11,149	229,588R	259,622	-	568,837 R	846,933 R	847,291 R	1,506,913 R	1,506,328 R	
	N	11,375	233,305R	261,069	-	573,935 R	847,913 R	847,253 R	1,511,188 R	1,509,257 R	
	D	11,606	236,247R	262,666	-	578,992 R	849,805 R	850,050 R	1,517,813 R	1,516,795 R	
2002	J	11,556	238,301R	263,277	-	581,666 R	847,341 R	849,239 R	1,516,366 R	1,518,591 R	
	F	11,217	239,834R	263,676	-	583,053 R	849,681 R	849,694 R	1,519,301 R	1,521,467 R	
	M	10,868	241,452R	264,581	-	585,216 R	852,456 R	851,373 R	1,528,432 R	1,527,786 R	
	A	10,759	243,989R	265,657	-	588,969 R	856,185 R	855,462 R	1,536,095 R	1,537,194 R	
	M	10,894	245,568R	266,590	-	592,234 R	856,973 R	856,384 R	1,541,788 R	1,542,967 R	
	J	11,026	246,284R	268,481	-	595,484 R	857,087 R	857,651 R	1,547,644 R	1,548,521 R	
	J	11,039	246,329R	270,129	-	597,594 R	858,785 R	858,283 R	1,556,127E,R	1,555,060E,R	
	A	10,928	244,821R	271,396	-	597,409 R	860,846 R	861,325 R	1,562,955E,R	1,562,871E,R	
	S	10,803	244,842R	272,791	-	599,168 R	862,496 R	862,817 R	1,568,944E,R	1,567,090E,R	
	O	10,696E	246,166R	273,237	-	601,138E,R	863,948E,R	864,260E,R	1,575,252E,R	1,574,406E,R	
	N	10,611E	246,442R	273,731	-	601,850E,R	865,083E,R	864,192E,R	1,579,054E,R	1,576,751E,R	
	D	10,527E	246,666R	274,877	-	603,035E,R	862,818E,R	862,841E,R			
	2003	J		247,082R	275,726R						

End of period En fin de période		GOVERNMENT OF CANADA SECURITIES OUTSTANDING (Par Value) ENCOURS DES TITRES DU GOUVERNEMENT CANADIEN (Valeur nominale)							BFS Table G4 SBF Tableau G4			
		Millions of Canadian dollars En millions de dollars canadiens										
		Treasury bills Bons du Trésor	Other direct and guaranteed securities ¹ Autres titres émis ou garantis ¹	Canada Savings Bonds and other retail instruments Obligations d'épargne du Canada et autres titres de placements au détail	Total Total	Held by Détenteurs Bank of Canada Banque du Canada		Government of Canada accounts ² Comptes du gouvernement canadien ²				
						Treasury bills Bons du Trésor	Bonds Obligations	Total Total	Treasury bills Bons du Trésor	Bonds Obligations	Short-term instruments Titres à court terme	Total Total
		V37331		V37295	V37289	V37370	V37371	V37369	V37382	V37383	V37347	V37363
2002	O	103,850	308,637	23,394	435,881	14,161	27,142	41,303	75	5,972	-	6,047
	N	106,600	315,708	22,934	445,242	13,748	27,912	41,660	68	6,548	-	6,616
	D	104,350	308,715	22,897 R	435,962 R	13,544	28,719	42,263	71	4,917	-	4,988
2003	J	103,000	308,812	22,898 R	434,710 R	12,322	27,814	40,136	89	5,388	-	5,477
2003	J	1	104,350	308,715	23,264	436,329	13,544	28,719	71	4,917	-	4,988
		8	100,700	308,713	22,951 R	432,365 R	13,297	27,619	42	4,888	-	4,930
		15	100,700	308,713	22,930 R	432,343 R	13,004	27,619	35	4,888	-	4,923
		22	99,800	310,412	22,911 R	433,123 R	12,566	27,374	24	4,888	-	4,912
		29	102,800	308,812	22,900 R	434,512 R	12,560	27,374	30	4,888	-	4,918
	F	5	103,000	307,493	22,907 R	433,400 R	12,262	27,258	79	5,858	-	5,937
		12	103,000	308,747	22,877	434,625	12,290	27,618	51	4,871	-	4,922

Changes from the date indicated: / Variations par rapport à la date indiquée :

2002	F	13	9,200	-10,270	-1,336	-2,406	174	1,430	1,603	-45	-2,299	-	-2,344
2003	F	5	-	1,255	-30	1,225	28	360	388	-28	-986	-	-1,014

End of period En fin de période		GOVERNMENT OF CANADA SECURITIES OUTSTANDING (Par Value) ENCOURS DES TITRES DU GOUVERNEMENT CANADIEN (Valeur nominale)				Average of Wednesdays and Wednesday Moyenne mensuelle des mercredis ou données du mercredi	GOVERNMENT OF CANADA CANADIAN DOLLAR DEPOSITS DÉPÔTS EN DOLLARS CANADIENS DU GOUVERNEMENT CANADIEN				
		Millions of Canadian dollars En millions de dollars canadiens					Millions of dollars En millions de dollars				
		Held by Détenteurs General Public Public					Held at Détenteurs Bank of Canada Banque du Canada				
		Treasury bills Bons du Trésor	Marketable bonds and notes Obligations et billets négociables	Canada Savings Bonds and other retail instruments Obligations d'épargne du Canada et autres titres de placement au détail	Total Total		LVTS Participants Participants au STPGV		Total Total		
		V37377	V37378	V37295	V37375		V36642 V36628	V37343			
2002	O	89,614	275,524	23,394	388,532	2002	O	1,945	3,849	5,794	
	N	92,784	281,248	22,934	396,965		N	3,036	7,653	10,689	
	D	90,735	275,078	22,897 R	388,711 R		D	1,640	3,663	5,303	
2003	J	90,589	275,609	22,898 R	389,097 R	2003	J	1,705	3,825	5,530	
2003	J	1	90,735	275,078	23,264	389,077	2003	J	1	535	3,300
		8	87,361	276,205	22,951 R	386,517 R		8	1,668	4,828	
		15	87,661	276,205	22,930 R	386,796 R		15	2,372	5,018	
		22	87,210	278,150	22,911 R	388,271 R		22	2,023	2,322	
		29	90,210	276,549	22,900 R	389,659 R		29	1,927	3,657	
	F	5	90,659	274,377	22,907 R	387,943 R	2003	F	5	1,389	7,327
		12	90,659	276,258	22,877	389,794		12	1,980	10,369	

Changes from the date indicated: / Variations par rapport à la date indiquée :

2002	F	13	9,071	-9,401	-1,336	-1,665	2002	F	13	-715	120	-595
2003	F	5	-	1,881	-30	1,851	2003	F	5	591	3,042	3,633

(1) Includes securities denominated in foreign currency (excluding U.S. -pay "Canada Bills").

Comprend les titres libellés en monnaies étrangères (à l'exclusion des « bons du Canada » en dollars É.-U.).

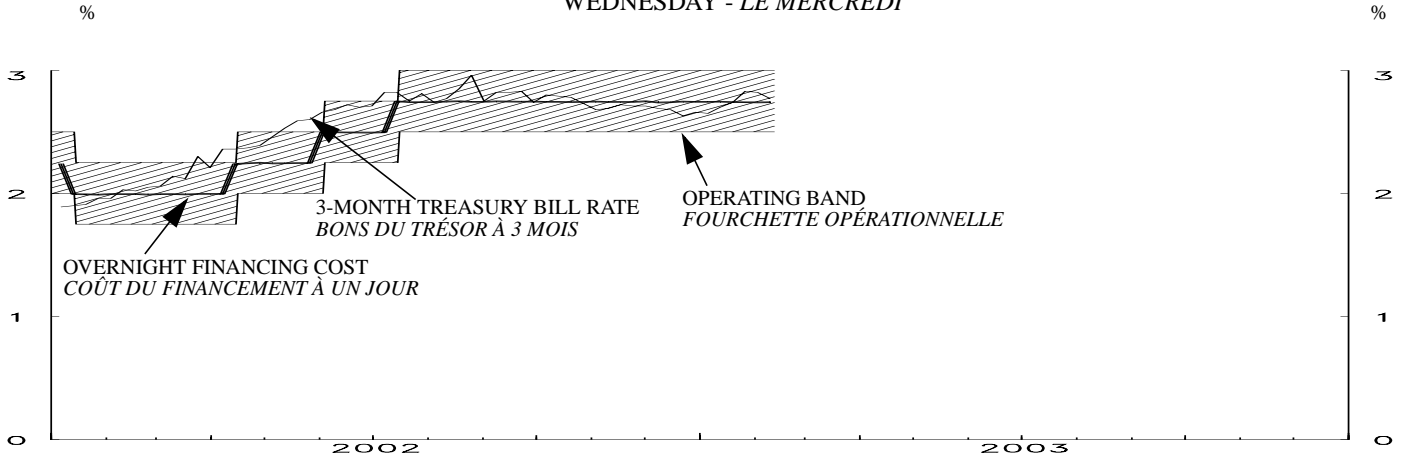
(2) Includes Government of Canada Accounts held at the Bank of Canada, plus non-market bonds held by the Canada Pension Plan.

Comprend les comptes du gouvernement canadien à la Banque du Canada et les titres non négociables détenus par le Régime de pensions du Canada.

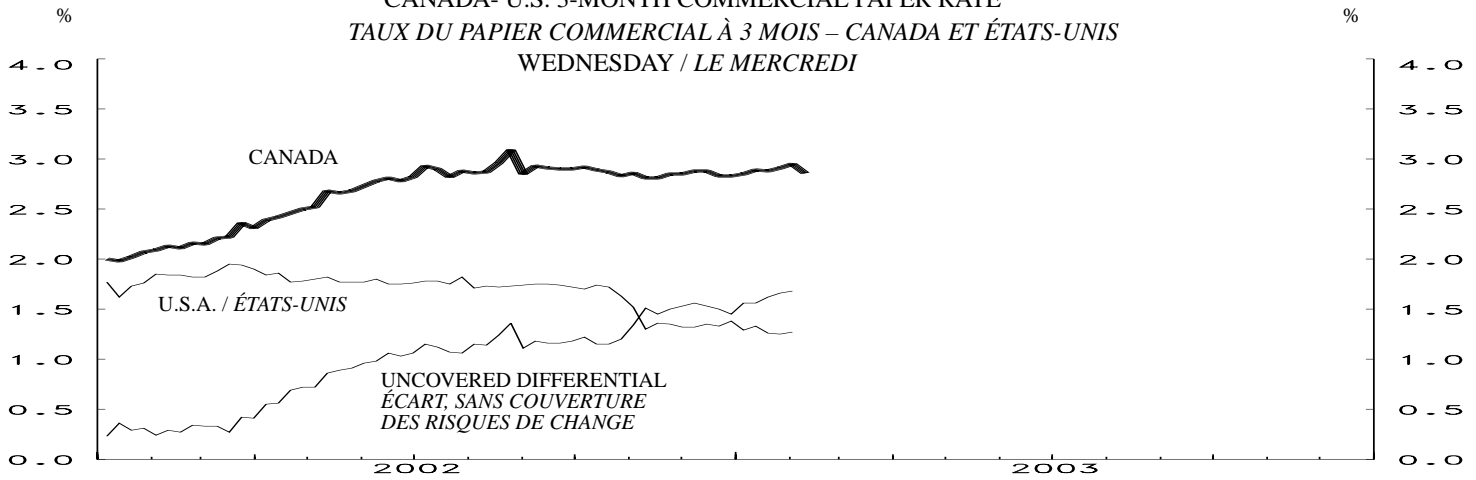
Month	NET NEW SECURITIES ISSUES PLACED IN CANADA AND ABROAD (Millions of Canadian dollars, par value)												BFS Table F4	
Mois	ÉMISSIONS NETTES DE TITRES PLACÉS AU CANADA ET À L'ÉTRANGER (En millions de dollars canadiens, valeur nominale)												SBF Tableau F4	
	Government of Canada bonds Obligations du gouvernement canadien	Provincial bonds Obligations des provinces	Municipal bonds Obligations des municipalités	Corporations Sociétés Bonds Obligations and common stocks Actions privilégiées ou ordinaires	Other institutions and foreign borrowers Autres institutions et emprunteurs étrangers	Term Securitizations Titrisation à terme NHA mortgage-backed securities Titres hypothécaires garantis en vertu de la LHN	Other asset-backed securities Autres titres adossés à des créances	Total Total	Treasury bills and other short-term instruments Bons du Trésor et autres titres à court terme	Provincial governments and their enterprises, and municipal governments Provinces, entreprises provinciales et municipalités	Total commercial paper Ensemble du papier commercial	Canadian dollar bankers' acceptances bancaires en dollars canadiens	Total net new issues Ensemble des émissions nettes	
	V122305(Q)	V122308(Q)	V122311(Q)	V122314(Q)	V122335(Q)	V122323(Q)	V760338(Q)	V760339(Q)	V122328(Q)	V122343(Q)	V122344(Q)	V122339(Q)	V122342(Q)	V122327(Q)
2001	A 754	992	152	3,132	830	-	-201	-164	5,495	-1,175	-	-1,486	1,650	
	M -1,901	-10	34	11,399	1,500	-20	-427	362	10,937	1,125	-	1,805	-2,892	
	J -3,391	5,008	-229	1,424	2,008	-	1,802	1,498	8,120	-5,085	494	-1,589	-2,246	15,151
	J 325	31	127	5,469	732	-	-482	-80	6,122	-1,876	-	2,178	912	
	A 4,770	111	-42	5,027	1,092	-	-214	-2	10,742	1,495	-	-1,899	814	
	S -8,517	846	-6	-1,318	408	-	-345	-281	-9,213	-499	1,877	477	-1,925	9,205
	O 718	-1,128	121	11,282	2,038	-	1,993	-1,218	13,806	3,204	-	6	3,048	
	N 3,720	974	205	6,314	2,844	-	-666	253	13,644	6,229	-	-679	-1,242	
	D -6,937	-777	137	1,788	2,704	-	-993	507	-3,571	385	-76	345	-4,343	30,756
2002	J 1,400	559	-181	3,561	172	-	-780	-62	4,669	-2,022	-	-2,726	1,336	
	F 2,036	-1,419	-130	393	828	-10	2,898	100	4,696	643	-	-402	742	
	M 1,391	-1,496	-82	6,274	1,885	-	649	103	8,724	-794	-855R	-127	-1,540	12,344R
	A -5,284	-1,618	332	1,011	1,986	-	-589	-796	-4,958	4,327	-	221	379	
	M 3,049	1,693	-93	2,117	1,014	-10	-82	862	8,550	3,525	-	-1,545	-1,412	
	J -3,757	-4,985	421	754	3,587	-12	3,143	544	-305	534	6,187R	1,269	-2,803	13,970R
	J -2,619	-559	-154	632	560	-	-728	129	-2,739	-1,982	-	-2,481	1,535	
	A 5,566	880	-93	-768	2,175	200	-655	-42	7,263	582	-	961	734	
	S -6,970	2,624	-50	-209	865	-8	3,520	-435	-663	605	-1,856	830	-2,103	688
	O -2,789	2,479	-58	39	588	120	667	-175	871	2,548	-	126	1,397	
	N 6,611	1,092	166	-1,118	1,154	90	-641	1,130	8,484	1,606	-	313	-2,469	
	D -7,131R	-861	-306	-1,108	1,818	-8	3,333	1,234	-3,029R	-2,250	-684	-993	-2,723	3,196
2003	J 98	-5,411	-	1,593	196R	-41	-	-	-	-1,419	-	-	-	

End of period	CORPORATE SHORT-TERM PAPER OUTSTANDING										BFS Table F2
En fin de période	ENCOURS DES EFFETS À COURT TERME DES SOCIÉTÉS										SBF Tableau F2
	Millions of Canadian dollars										
	En millions de dollars canadiens										
	Commercial Paper Papier commercial				Canadian dollar bankers' acceptances bancaires en dollars canadiens	Total corporate short-term paper Papier à court terme émis par les sociétés	Treasury bills and other short-term paper Bons du Trésor et autres effets à court terme	Total treasury bills and other short-term paper Ensemble des bons du Trésor et autres effets à court terme	Commercial paper issued by foreign corporations Papier commercial des sociétés étrangères		
	Total	Of which: Paper issued by non financial corporations Dont : Papier des sociétés non financières	Of which: Securitizations Dont : Titrisation	Of which: U.S. dollars Dollars É.-U.			Provincial governments and their enterprises Provinces et entreprises provinciales	Municipal governments Municipalités			
	V122246	V122253	V122254	V122255	V122243	V122241	V122256	V122257	V122258	V122259	
2001	M 124,726	20,438	61,192	13,386	50,511	175,237	15,872	151	191,260	1,917	
	A 123,240	20,930	59,846	14,791	52,161	175,401	16,293	-	191,694	1,940	
	M 125,045	21,284	60,775	14,622	49,269	174,314	17,082	-	191,396	2,277	
	J 123,456	20,879	60,011	14,441	47,023	170,479	16,345	172	186,995	2,489	
	J 125,634	22,915	60,246	14,688	47,935	173,569	18,974	-	192,543	2,650	
	A 123,735	22,928	59,656	14,054	48,749	172,484	17,167	-	189,651	2,347	
	S 124,212	22,386	59,214	13,316	46,824	171,036	18,105	289	189,430	2,036	
	O 124,218	22,705	59,115	14,036	49,872	174,090	17,408	-	191,498	2,462	
	N 123,539	23,168	59,729	13,014	48,630	172,169	17,567	-	189,736	2,312	
	D 123,884	20,914	61,525	13,350	44,287	168,171	18,149	169	186,490	2,346	
2002	J 121,158	21,192	59,036	13,253	45,623	166,781	19,117	-	185,898	2,260	
	F 120,756	22,572	57,184	12,952	46,365	167,121	18,821	-	185,942	2,242	
	M 120,629	22,669	56,413	13,927	44,825	165,454	17,254	210R	182,917R	2,404	
	A 120,850	22,660	57,630	14,814	45,204	166,054	18,714	-	184,768	1,295	
	M 119,305	21,329	57,298	14,907	43,792	163,097	22,015	-	185,112	2,297	
	J 120,574	20,345	58,204	13,958	40,989	161,563	23,353	298R	185,214R	1,859	
	J 118,093	21,070	58,786	12,894	42,524	160,617	23,454	-	184,071	1,782	
	A 119,054	22,451	58,554	12,761	43,258	162,312	23,892	-	186,204	1,871	
	S 119,884	21,097	59,433	12,614	41,155	161,039	21,667	128R	182,834R	1,914	
	O 120,010	21,377	60,992	11,062	42,552	162,562	22,579	-	185,141	2,085	
	N 120,323	21,180	61,908	12,662	40,083	160,406	19,884	-	180,290	2,451	
	D 119,330	19,283	63,367	11,900	37,360	156,690	20,971	140	177,801	2,562	

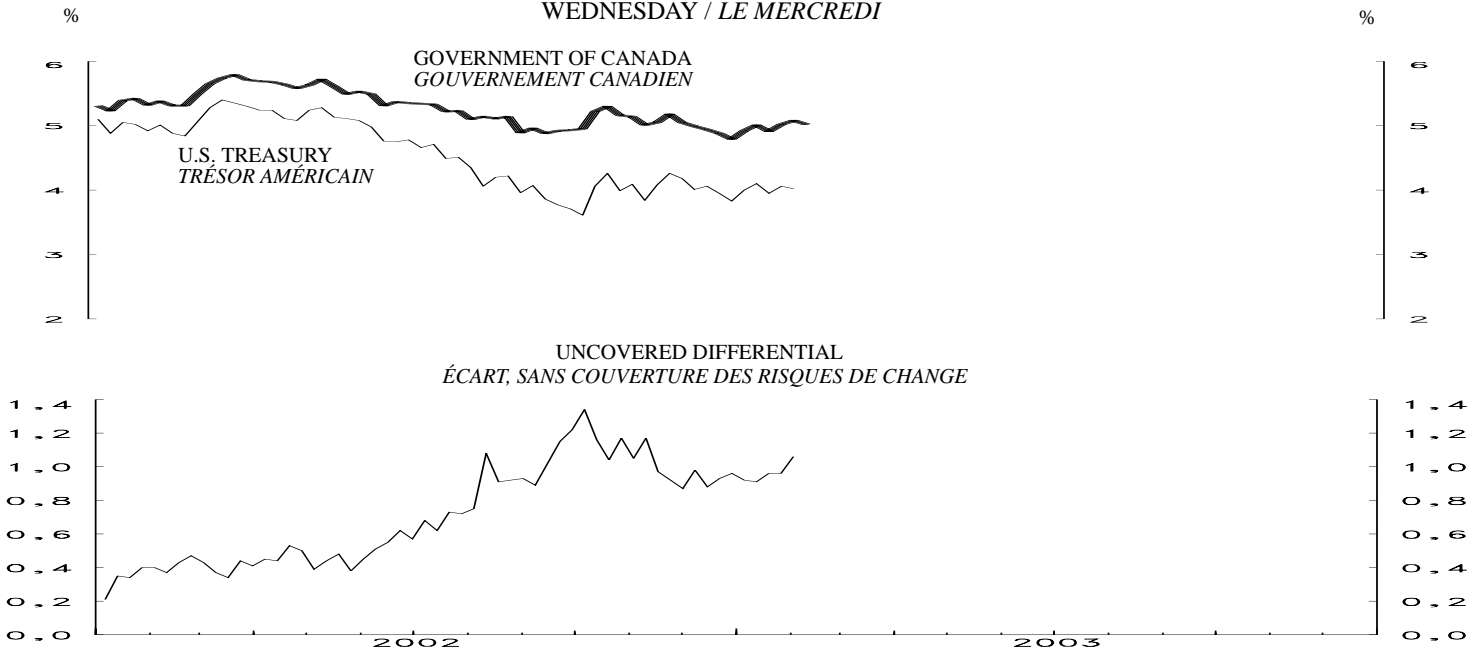
3-MONTH TREASURY BILL RATE AND OVERNIGHT FINANCING COST
 TAUX DES BONS DU TRÉSOR À 3 MOIS ET COÛT DU FINANCEMENT À UN JOUR
 WEDNESDAY - LE MERCREDI



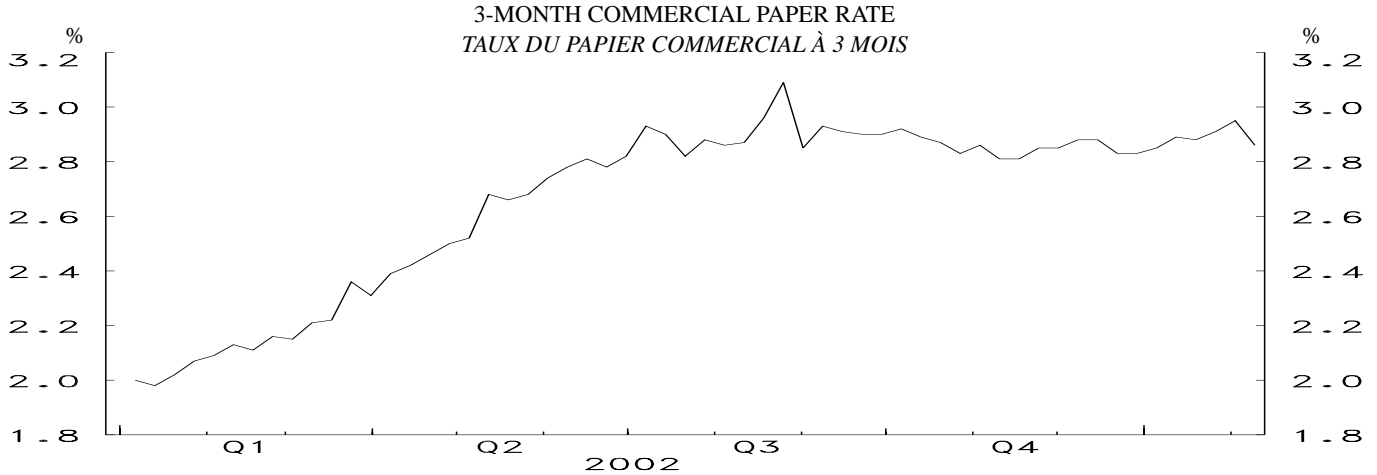
CANADA- U.S. 3-MONTH COMMERCIAL PAPER RATE
 TAUX DU PAPIER COMMERCIAL À 3 MOIS – CANADA ET ÉTATS-UNIS
 WEDNESDAY / LE MERCREDI



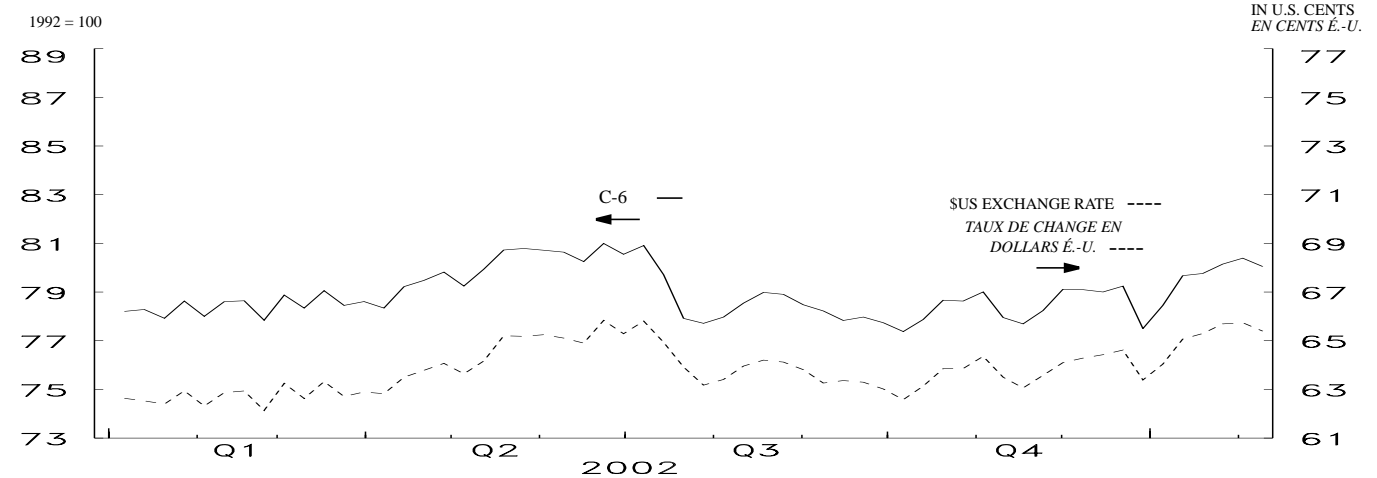
CANADA- U.S. GOVERNMENT 10 YEAR BOND YIELDS
 OBLIGATIONS À 10 ANS DES GOUVERNEMENTS CANADIEN ET AMÉRICAIN
 WEDNESDAY / LE MERCREDI



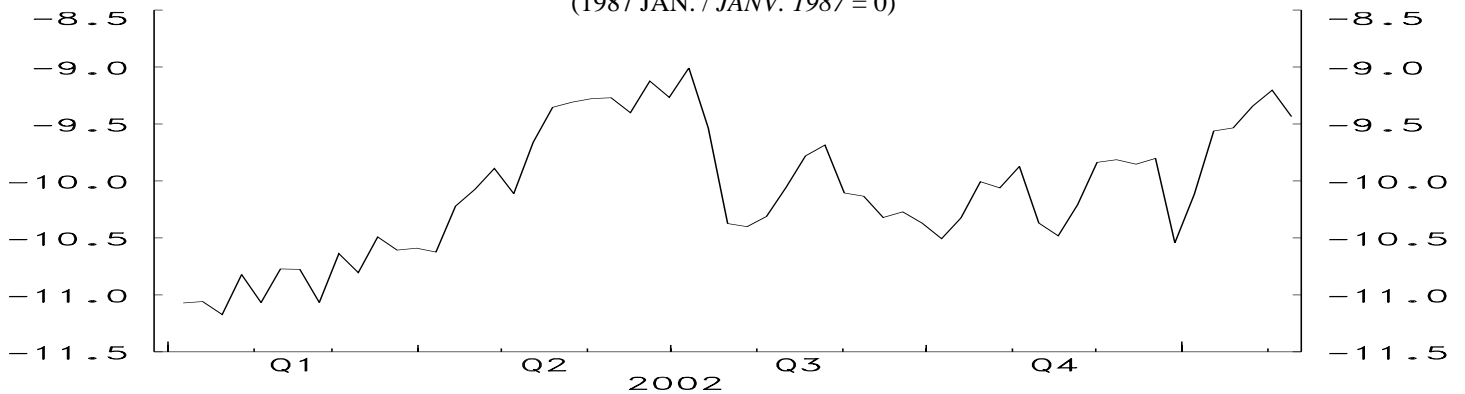
MONETARY CONDITIONS INDEX / INDICE DES CONDITIONS MONÉTAIRES
WEDNESDAY / LE MERCREDI



C-6 EXCHANGE RATE INDEX AND \$U.S. EXCHANGE RATE
TAUX DE CHANGE DU DOLLAR CANADIEN PAR RAPPORT AUX MONNAIES COMPOSANT L'INDICE C-6 ET AU DOLLAR É.-U.



MONETARY CONDITIONS INDEX
INDICE DES CONDITIONS MONÉTAIRES
(1987 JAN. / JANV. 1987 = 0)

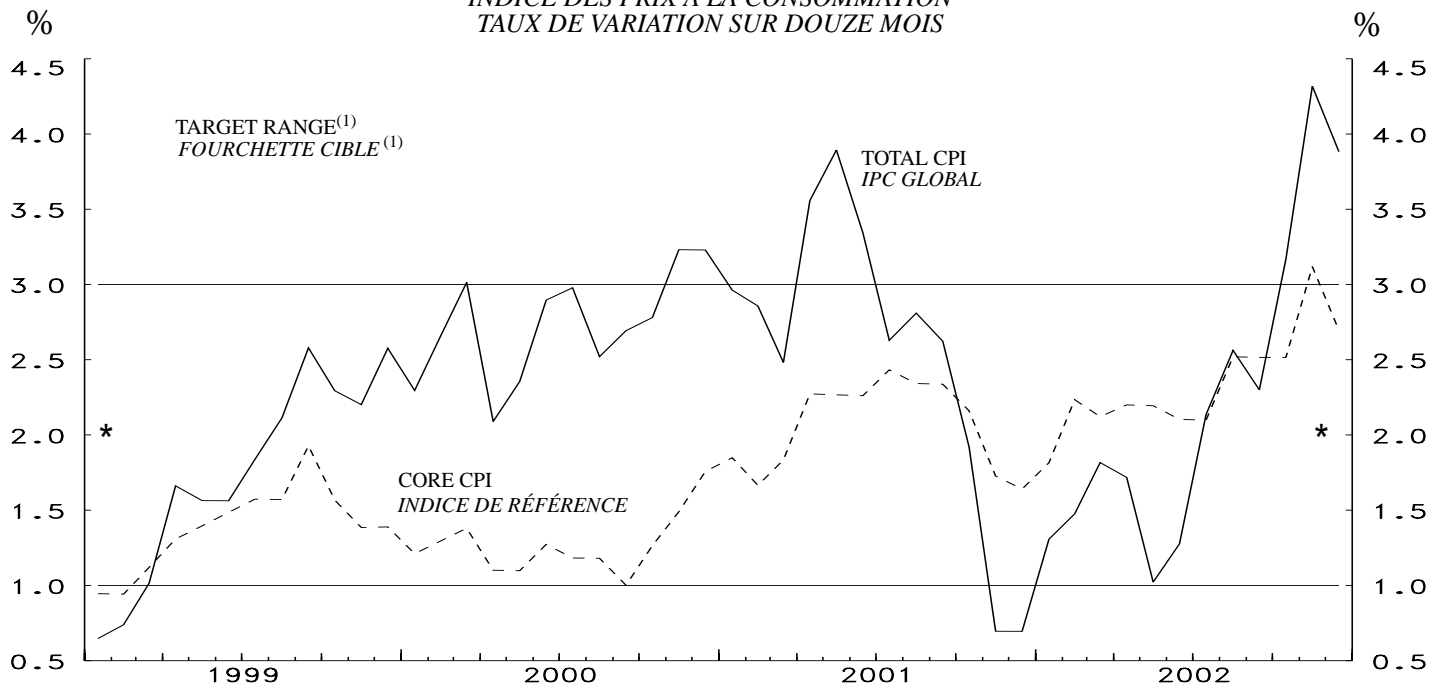


LAST DATA POINT PLOTTED: 12-Feb-03
FIN DE LA PÉRIODE CONSIDÉRÉE: 12-fév-03

NOTE: THE MONETARY CONDITIONS INDEX IS A WEIGHTED SUM OF THE CHANGES IN THE 3-MONTH COMMERCIAL PAPER RATE AND THE C-6 TRADE-WEIGHTED EXCHANGE RATE (SEE TECHNICAL NOTE IN THE WINTER 1998-1999 ISSUE OF THE BANK OF CANADA REVIEW, PAGES 125 AND 126) FROM JANUARY 1987. THE INDEX IS CALCULATED AS THE CHANGE IN THE INTEREST RATE PLUS ONE-THIRD OF THE PERCENTAGE CHANGE IN THE EXCHANGE RATE. THE BANK DOES NOT TRY TO MAINTAIN A PRECISE MCI LEVEL IN THE SHORT RUN. SEE *MONETARY POLICY REPORT*, MAY 1995, P.14.

NOTA: L'INDICE DES CONDITIONS MONÉTAIRES (L'ICM) EST UNE SOMME PONDÉRÉE DES VARIATIONS ENREGISTRÉES DEPUIS JANVIER 1987 PAR LE TAUX DU PAPIER COMMERCIAL À 3 MOIS ET LE TAUX DE CHANGE DU DOLLAR CANADIEN PAR RAPPORT AUX MONNAIES COMPOSANT L'INDICE C-6 (VOIR LA NOTE TECHNIQUE PUBLIÉE DANS LA LIVRAISON DE L'HIVER 1998-1999 DE LA REVUE DE LA BANQUE DU CANADA, PAGES 125 ET 126) PONDÉRÉ EN FONCTION DES ÉCHANGES COMMERCIAUX. ON OBTIENT L'ICM EN ADDITIONNANT LA VARIATION DU TAUX D'INTÉRÊT ET LE TIERS DE LA VARIATION, ÉTABLIE EN POURCENTAGE, DU TAUX DE CHANGE. LA BANQUE NE S'EFFORCE PAS, AU JOUR LE JOUR, DE MAINTENIR L'ICM À UN NIVEAU PRÉCIS. VOIR LE RAPPORT SUR LA POLITIQUE MONÉTAIRE, MAI 1995, P. 15.

CONSUMER PRICE INDEX
YEAR-OVER-YEAR PERCENTAGE CHANGE
INDICE DES PRIX À LA CONSOMMATION
TAUX DE VARIATION SUR DOUZE MOIS



LAST DATA POINT PLOTTED: December 02
 FIN DE LA PÉRIODE CONSIDÉRÉE : décembre 02

* Inflation - control target / * Cible de maîtrise de l'inflation

(1) Note: Although the target is expressed in terms of the total CPI, the Bank of Canada bases its policy actions on a core measure of the CPI that excludes the eight most volatile components (fruits, vegetables, gasoline, fuel oil, natural gas, mortgage interest, inter-city transportation and tobacco products) as well as the effect of indirect taxes on the remaining components. Bien que la cible soit exprimée en fonction de l'IPC global, la Banque du Canada fonde ses décisions de politique monétaire sur un indice de référence qui exclut de l'IPC les huit composantes les plus volatiles (fruits, légumes, essence, mazout, gaz naturel, intérêts hypothécaires, transport interurbain et produits du tabac) ainsi que l'effet des impôts indirects sur les autres composantes.

CONSUMER PRICE INDEX INDICE DES PRIX À LA CONSOMMATION							MONETARY CONDITIONS INDEX INDICE DES CONDITIONS MONÉTAIRES					
Month Mois	Total CPI IPC global		Percentage (y/y) (unadjusted) Taux de variation (a/a) (données non désaisonnalisées)				Wednesday Le mercredi	3-Month prime corporate paper rate Taux du papier de premier choix des sociétés non financières à 3 mois	Canadian dollar index against C-6 currencies Indice C-6 des cours du dollar canadien	Monetary conditions index Indice des conditions monétaires		
	Unadjusted Données non désai- sonnalisées	Seasonally adjusted Données désaisonn- nalisées	Total CPI IPC global	Core CPI Indice de référence	Alternative measures of trend inflation Autres mesures de l'inflation tendancielle							
	V735319	V737311			CPIXFET IPCHAEI	CPIW IPCP		V121812	V121814			
2001	M	117.4	116.9	3.9	2.3	2.0	2.5					
	J	117.5	116.8	3.3	2.3	1.9	2.4	2002	O 23	2.87	78.66	-10.01
	J	117.1	116.5	2.6	2.4	2.1	2.4		30	2.83	78.63	-10.06
	A	117.1	116.7	2.8	2.3	2.1	2.3		N 6	2.86	79.00	-9.87
	S	117.4	116.9	2.6	2.3	2.0	2.3		13	2.81	77.95	-10.37
	O	116.8	116.5	1.9	2.2	1.8	2.1		20	2.81	77.69	-10.48
	N	115.8	115.8	0.7	1.7	1.4	1.7		27	2.85	78.24	-10.21
	D	115.9	116.1	0.7	1.6	1.3	1.6					
2002	J	116.2	116.7	1.3	1.8	1.4	1.8		D 4	2.85	79.11	-9.84
	F	116.9	117.1	1.5	2.2	1.4	2.1		11	2.88	79.10	-9.81
	M	117.7	117.4	1.8	2.1	1.8	2.1		18	2.88	79.00	-9.85
	A	118.4	118.0	1.7	2.2	1.9	2.1		25	2.83	79.24	-9.80
	M	118.6	117.8	1.0	2.2	2.0	1.9					
	J	119.0	118.0	1.3	2.1	2.1	1.9	2003	J 1	2.83	77.50	-10.54
	J	119.6	118.7	2.1	2.1	2.1	2.0		8	2.85	78.45	-10.12
	A	120.1	119.2	2.6	2.5	2.2	2.4		15	2.89	79.67	-9.56
	S	120.1	119.3	2.3	2.5	2.3	2.3		22	2.88	79.76	-9.53
	O	120.5	119.8	3.2	2.5	2.5	2.4		29	2.91	80.15	-9.34
	N	120.8	120.4	4.3	3.1	3.1	3.0					
	D	120.4	120.2	3.9	2.7	3.3	2.4		F 5	2.95	80.39	-9.20
									12	2.86	80.05	-9.44

Core CPI: The CPI excluding the eight most volatile components (fruits, vegetables, gasoline, fuel oil, natural gas, mortgage interest, inter-city transportation and tobacco products) as well as the effect of indirect taxes on the remaining components. CANSIM identifier for this series (in level terms) is B3328. / La Banque utilise comme indice de référence l'IPC qui exclut les huit composantes les plus volatiles (fruits, légumes, essence, mazout, gaz naturel, intérêts hypothécaires, transport interurbain et produits du tabac) ainsi que l'effet des impôts indirects sur les autres composantes. Le numéro d'identification de Cansim applicable à cette série (données exprimées en valeur absolue) est le B3328.

CPIXFET: The CPI excluding food, energy and the effect of indirect taxes. / IPCHAEI : IPC hors alimentation, énergie et effet des impôts indirects

CPIW: In this measure, each component of the total CPI is multiplied by an additional weight that is inversely proportional to the component's volatility, so that the more volatile the component the less it influences the overall index. / Dans IPCP, chacune des composantes de l'IPC global est multipliée par une pondération additionnelle qui est inversement proportionnelle à la variabilité de la composante, afin que les plus volatiles d'entre elles influencent moins l'évolution de l'indice global.